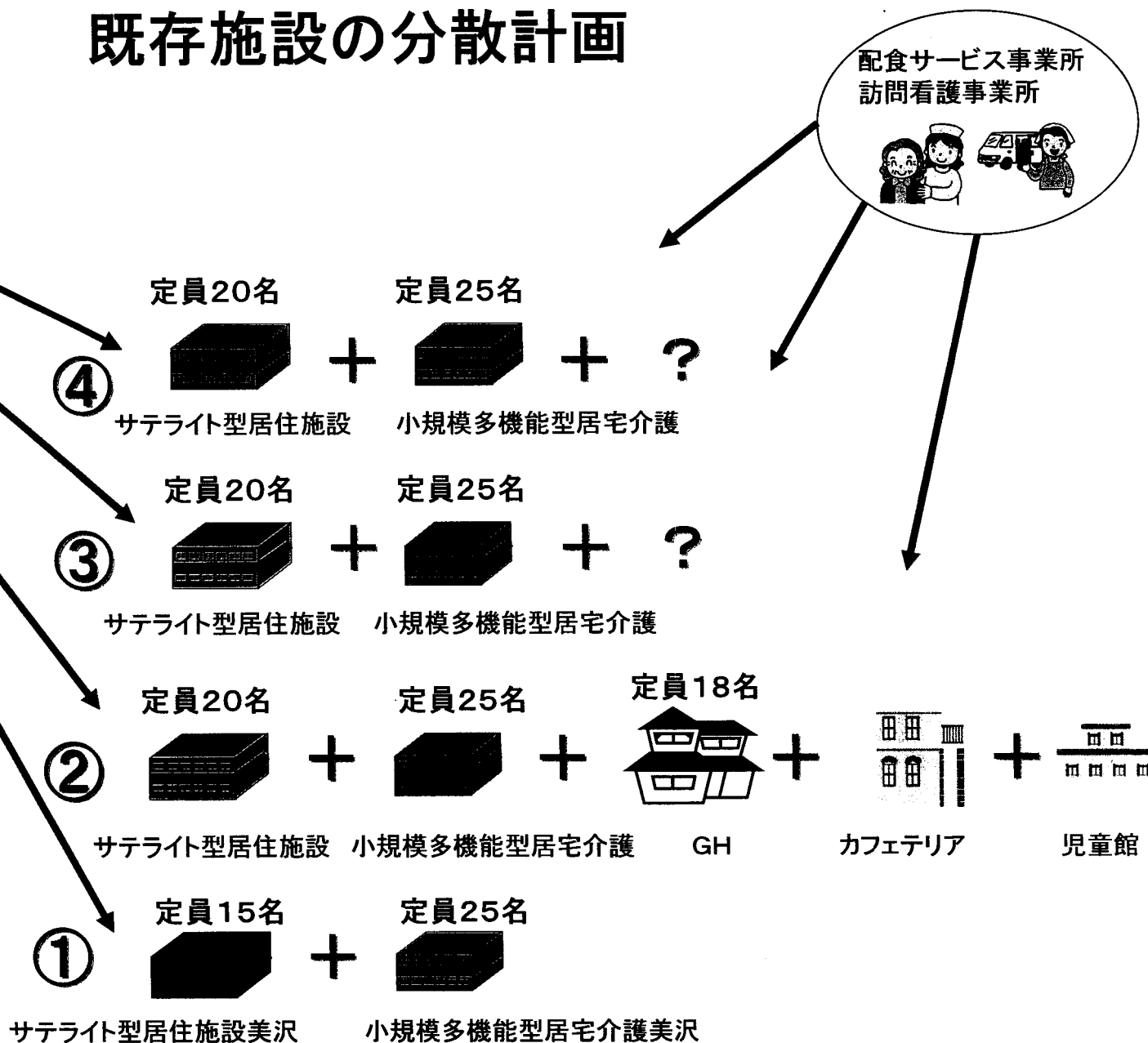
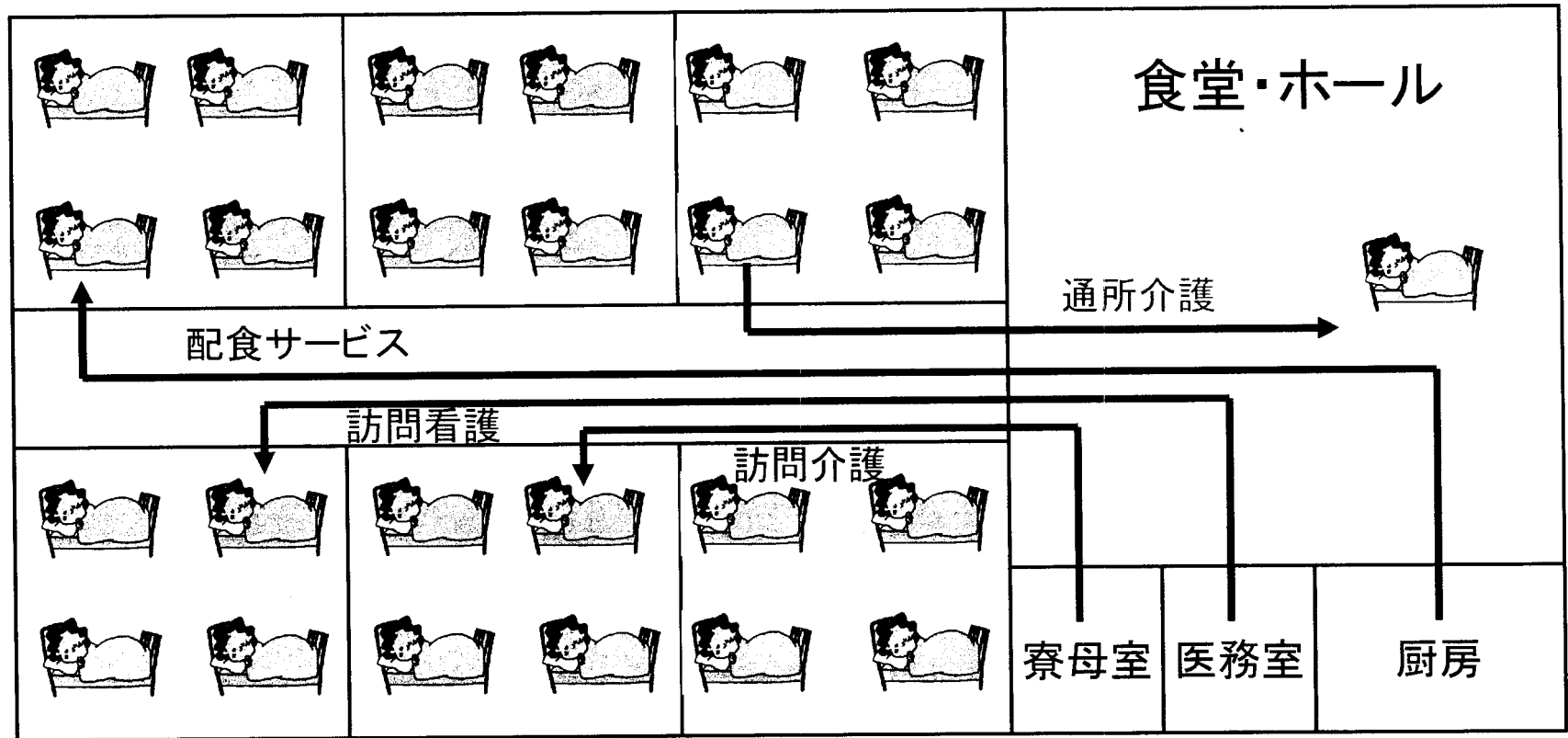


# 既存施設の分散計画



従来の施設  
定員100名  
↓  
定員85名  
↓  
定員65名  
↓  
定員45名  
↓  
定員25名





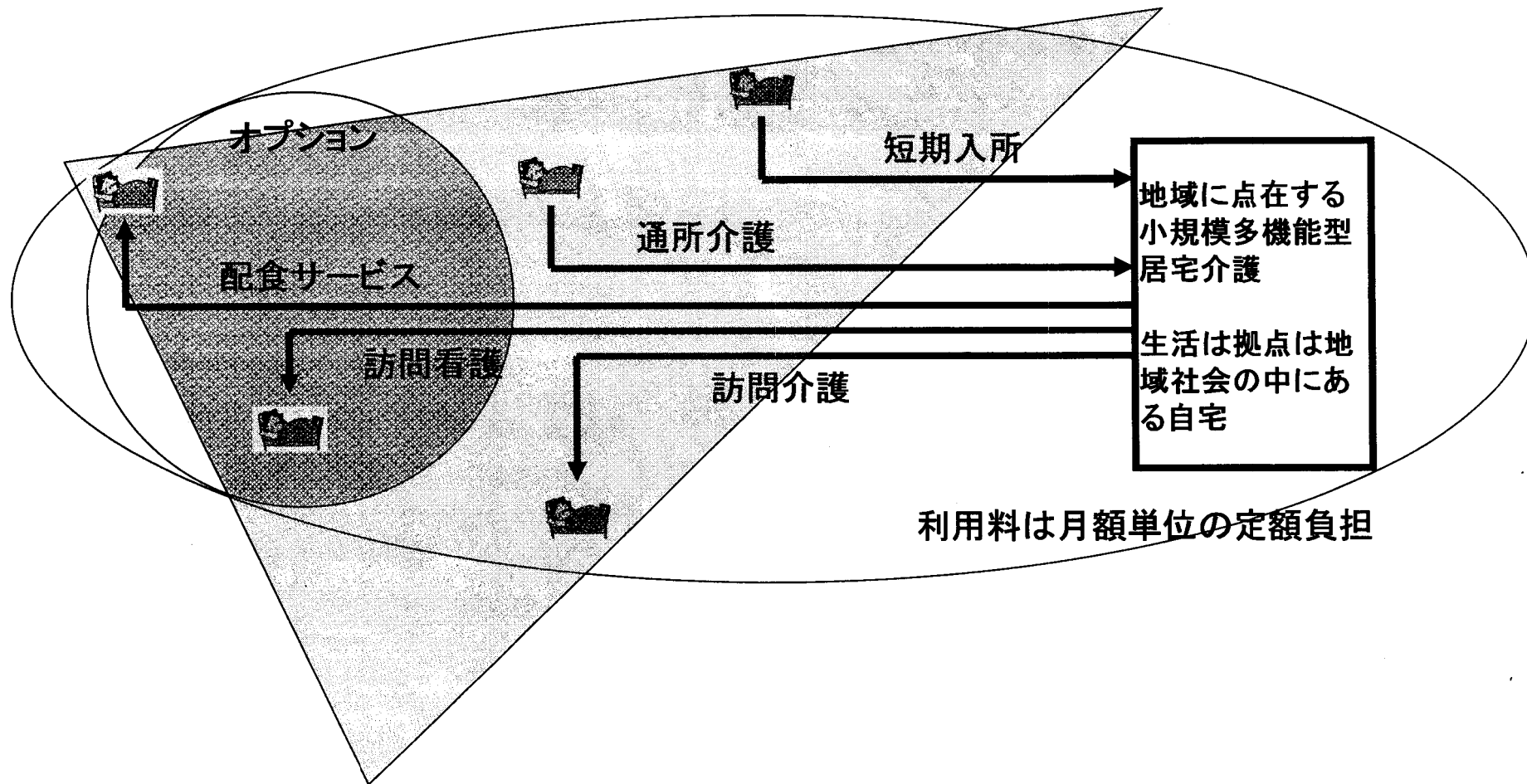
利用料は月額単位の定額負担

## 大規模集約型サービスの仕組み

通所介護・訪問介護・訪問看護・配食サービスを、効率的に提供するために、利用者を集約したのですが、利用者自身の生活は地域社会に置いてくることになります。

小中学校区程度の限定した地域

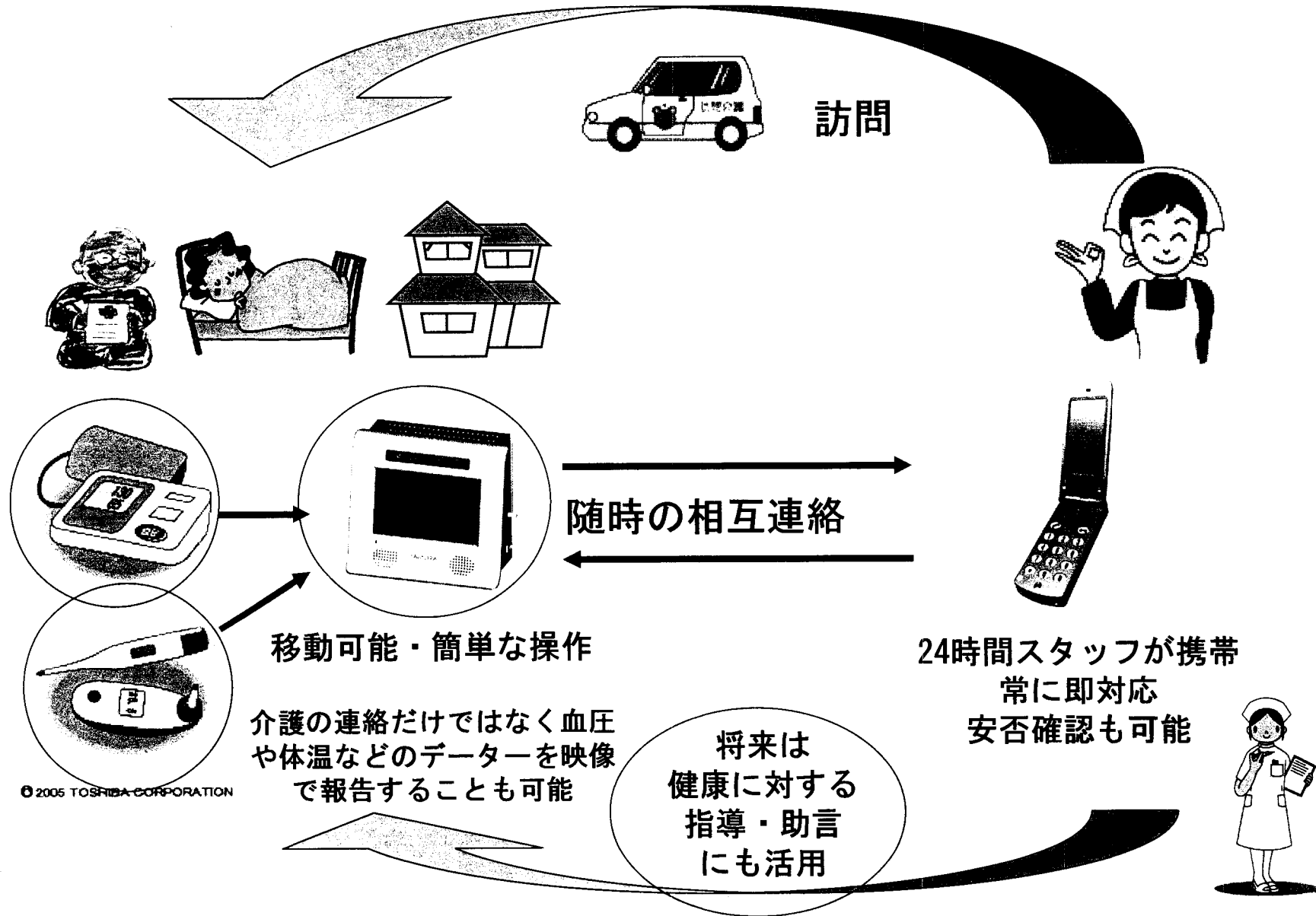
在宅療養支援診療所



小規模多機能型居宅介護のサービスは、従来の施設内完結型から地域内完結型への転換です。  
つまり、地域社会が施設や病院になるということです。

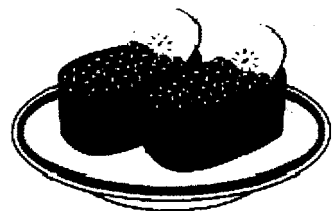
# 在宅生活の安心を保障するシステム

使用している映像付き相互通信システムは平成15～16年の未来志向研究プロジェクトで開発



今までの介護保険は在宅と施設の負担が不均衡であったが、  
小規模多機能型居宅介護によって在宅も定額制に変更

在宅は回転寿司と一緒に  
出来高負担



施設は飲み放題食べ放題で  
定額負担



家事援助  
2080円/時間  
24時間×30日  
497600円/月

通所介護  
(介護3)  
9510円/8時間  
855900円/月

通所介護  
訪問介護  
訪問看護  
配食サービス

利用回数では  
なく一月定額

身体介護  
4020円/時間  
2894400円/月

訪問看護  
8300円/時間  
24時間×30日  
5976000円/月

小規模多機能型  
居宅介護は在宅で  
定額サービス

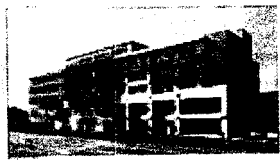
要介護1	19170円/月
要介護2	21300円/月
要介護3	23400円/月
要介護4	25530円/月
要介護5	27630円/月

- ・サテライトデイサービス上除(15)
- ・地域型介護予防サービス

【サポートセンターアネックス関原】  
小規模多機能型居宅介護  
居酒屋付の避難所

- 【サポートセンター西長岡】
- ・居宅介護支援事業所
- ・地域包括支援センター

- 【サポートセンターしなの】
- ・ケアハウス(40)
- ・通所介護(一般型30/認知症型10)
- ・訪問介護
- ・夜間対応型訪問介護
- ・訪問看護
- ・居宅介護支援事業所
- ・配食サービス
- ・健康増進・介護予防センター
- ・高齢者センター
- ・診療所



- 【サポートセンター水田】
- ・通所介護(一般型26)
- ・訪問介護(9774)
- ・訪問看護(9774)
- ・居宅介護支援事業所
- ・配食サービス
- ・バリアフリーアパート(8)



【サポートセンター上除】  
認知症対応型共同生活介護  
居宅介護支援事業所  
バリアフリー住宅  
ボランティアサロン  
福祉ミニ図書館  
集会室



【福祉の駅 千秋】  
地域密着型介護老人福祉施設  
小規模多機能型居宅介護  
認知症対応型起用同生活介護  
認知症専用通所介護

- 【サポートセンターけさじろ】
- ・通所介護(一般型30/認知症型10)
- ・地域包括支援センター
- ・高齢者センター



- ・サテライトデイサービス関原(15)
- ・地域型介護予防サービス

- ・サテライトデイサービス宮本(15)
- ・地域型介護予防サービス

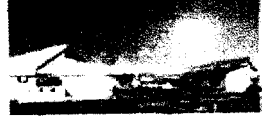
- 【サポートセンター関原】
- ・通所介護(一般型26)
- ・訪問介護(9774)



寺泊地区  
和島地区  
中之島地区  
有板地区  
三島地区

【サポートセンター千秋Ⅱ】  
サテライト型居住施設  
小規模多機能型居宅介護  
認知症対応型起用同生活介護  
カフェテラス  
就学後学童センター  
2009.3オープン予定

- 【サポートセンター美沢】
- ・介護老人福祉施設(15)
- ・短期入所生活介護(3)
- ・小規模多機能型居宅介護(25)
- ・配食サービス



- 【本体のサービス】
- ・介護老人福祉施設(85)
- ・短期入所生活介護(77)
- ・通所介護(一般型40/認知症型10)
- ・訪問介護(9774)
- ・訪問看護
- ・居宅介護支援事業所
- ・配食サービス



越路地区

- 【サポートセンター千秋】
- ・認知症対応型共同生活介護(6)

【サポートセンター千秋】  
中越地震直後より仮設住宅地内でサポートセンターを運営しました。(H16年12月～H18年12月)



- 【サポートセンター三和】
- ・通所介護(一般型15)
- ・訪問介護(9774)
- ・訪問看護(9774)
- ・認知症対応型共同生活介護(8)
- ・有料老人ホーム(4)



- ・サテライトデイサービス深沢(15)
- ・地域型介護予防サービス

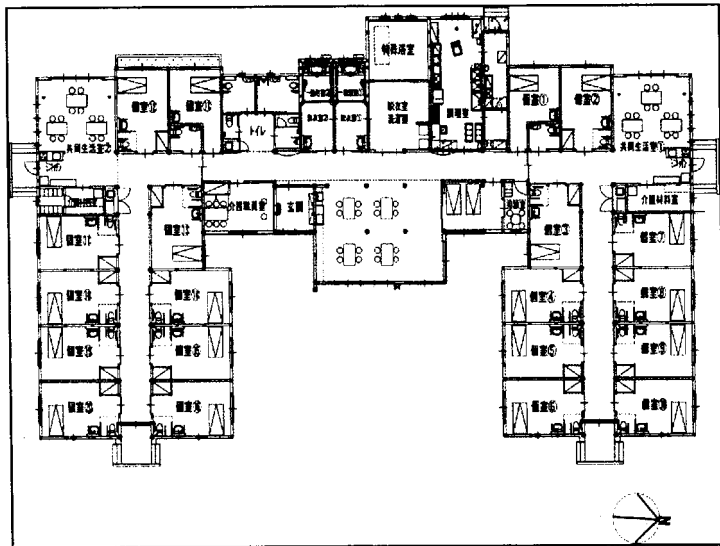
- ・サテライトデイサービスおてつないで(15)
- ・地域型介護予防サービス

- ・サテライトデイサービス希望が丘(15)
- ・地域型介護予防サービス

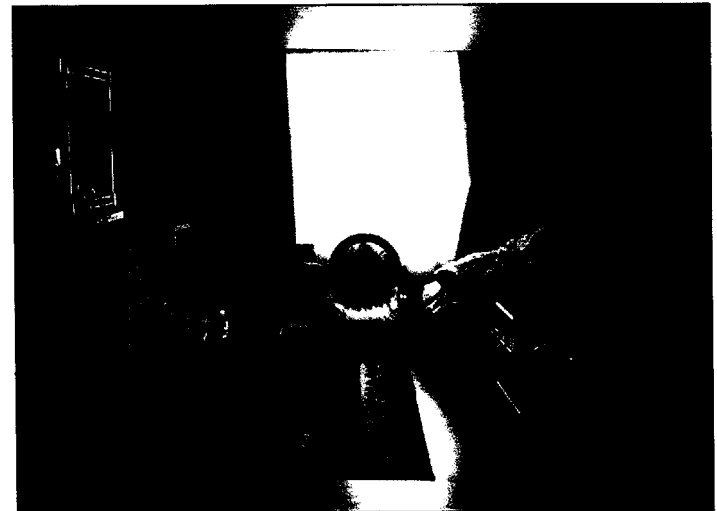


※新長岡市全域で夜間対応型訪問介護を提供します?

# サポートセンター美沢



施設の中も、周辺  
の地域も両方ケア  
するシステム



## ★今後の期待

美沢の事例のように、特別養護老人ホームという名称の住宅と、小規模多機能型居宅介護という名称の定額在宅サービスを一括して地域単位に提供できれば、介護保険施設も短期入所も通所介護も訪問看護も訪問介護も不要（統合すること）になります。

## ★課題

普通の住まいとして認められる設備及び広さと、暮しなれた地域単位に住宅（名称が施設でも同じ）を整備することと、サービスを統合するためには職員配置基準などの規制を緩和することです。