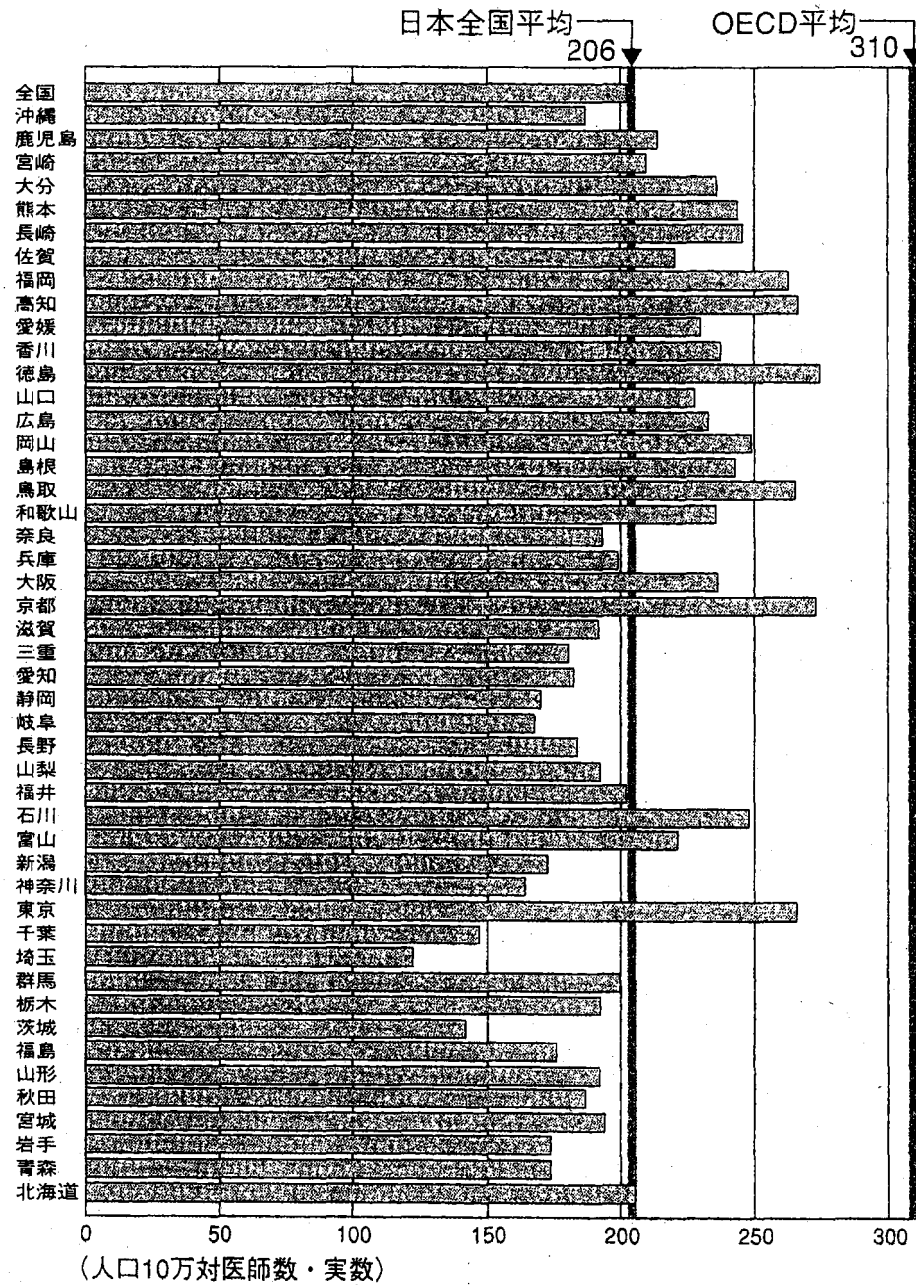


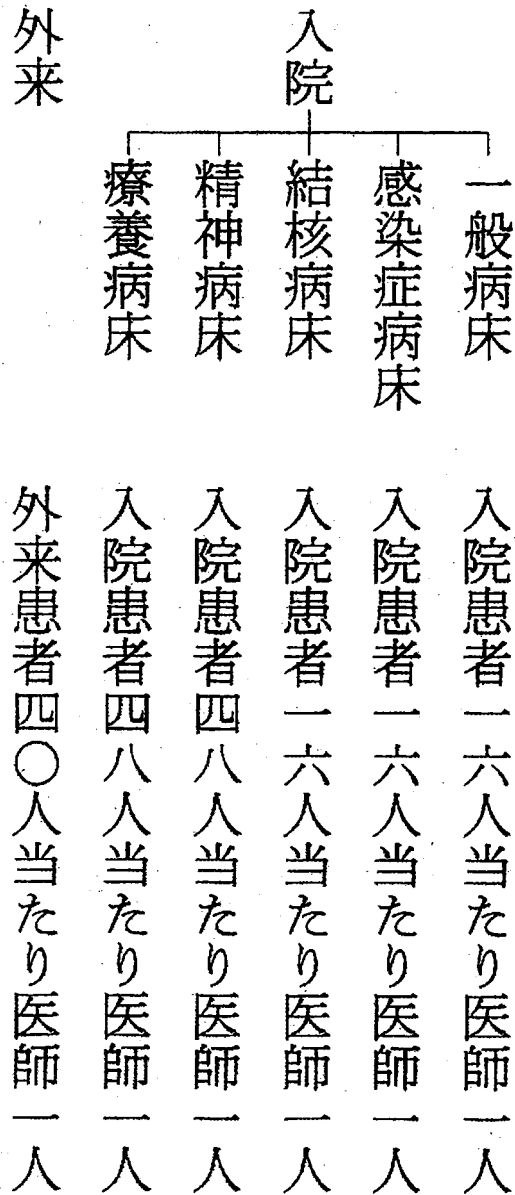
医師不足(≒勤務医不足)の原因



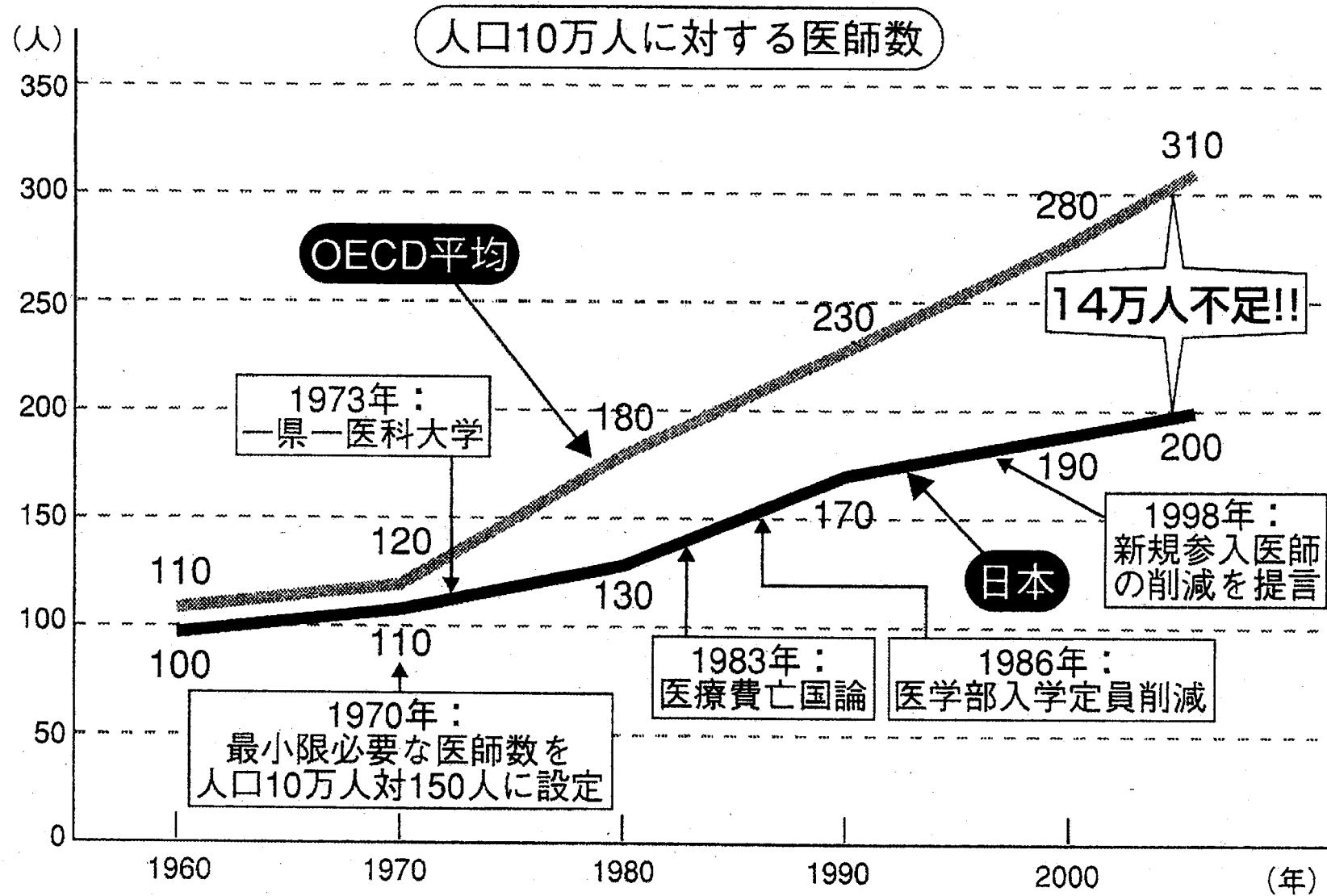
(2002年医師・歯科医師・薬剤師調査を参考に作成)

昭和23年(1948) 人員配置標準

国立病院

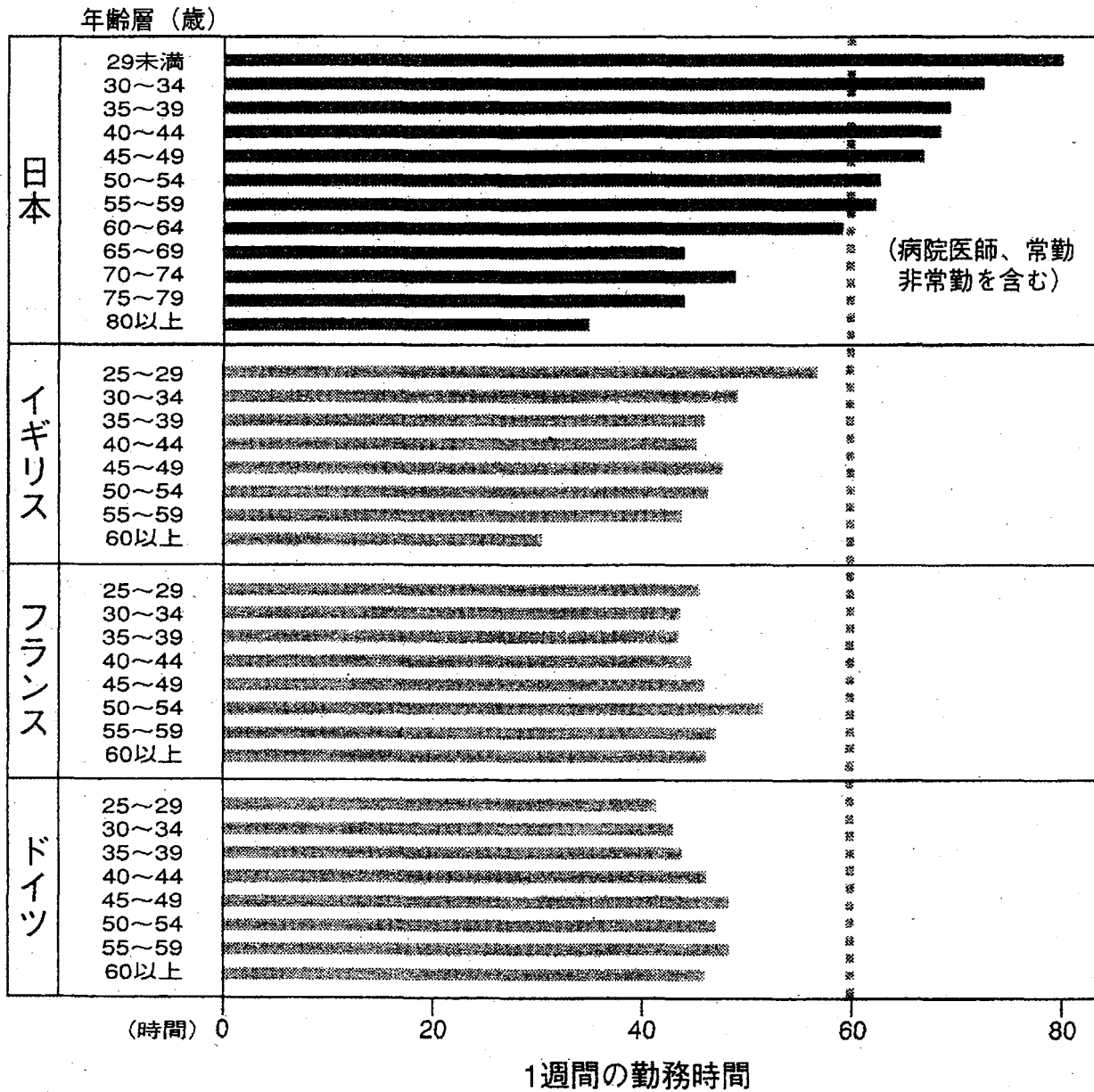


OECDの平均医師数と日本の医師数



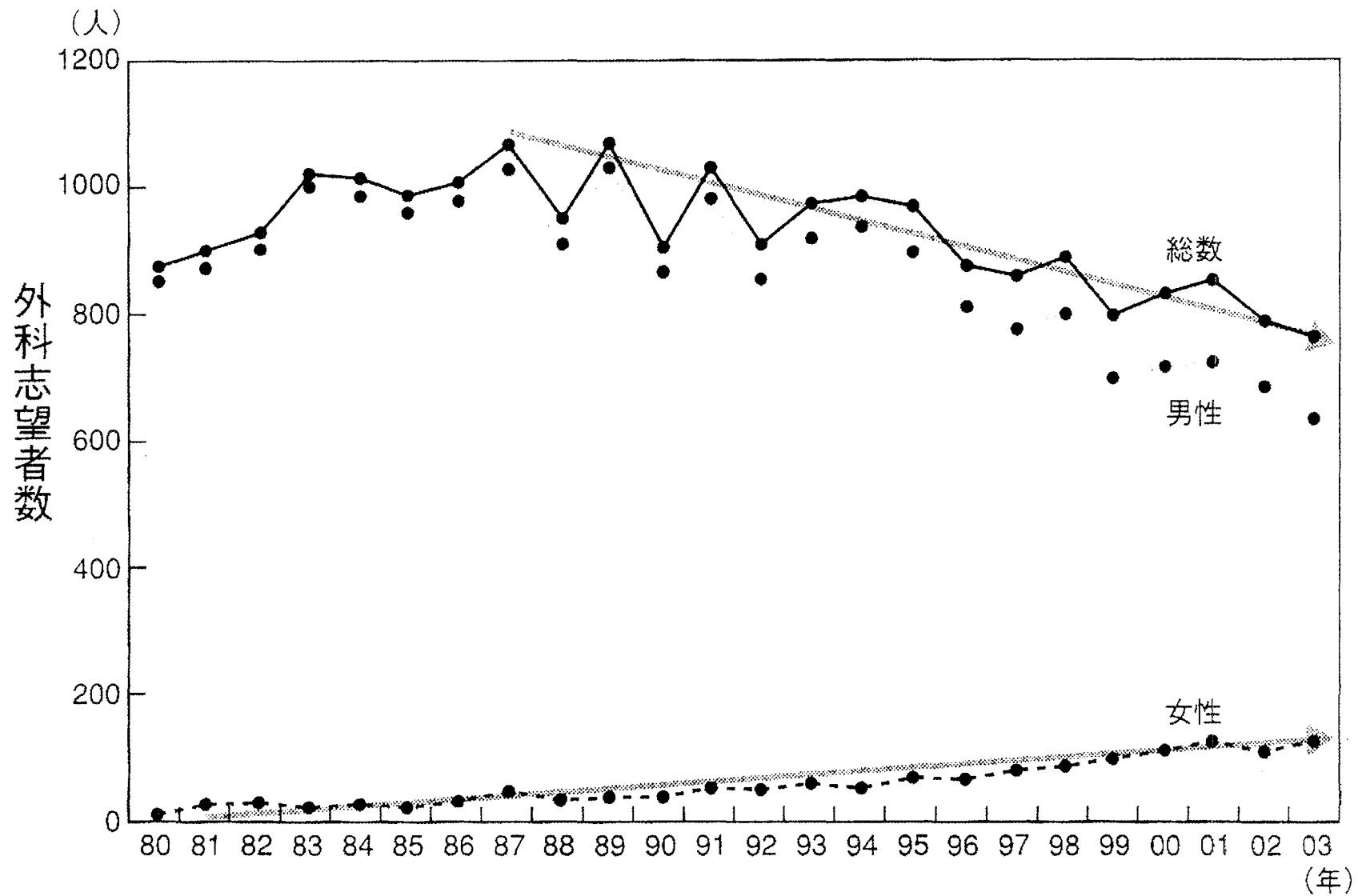
(出典：OECD Health Data 2006, 厚生労働省、2004年)

各国の医師の労働時間比較



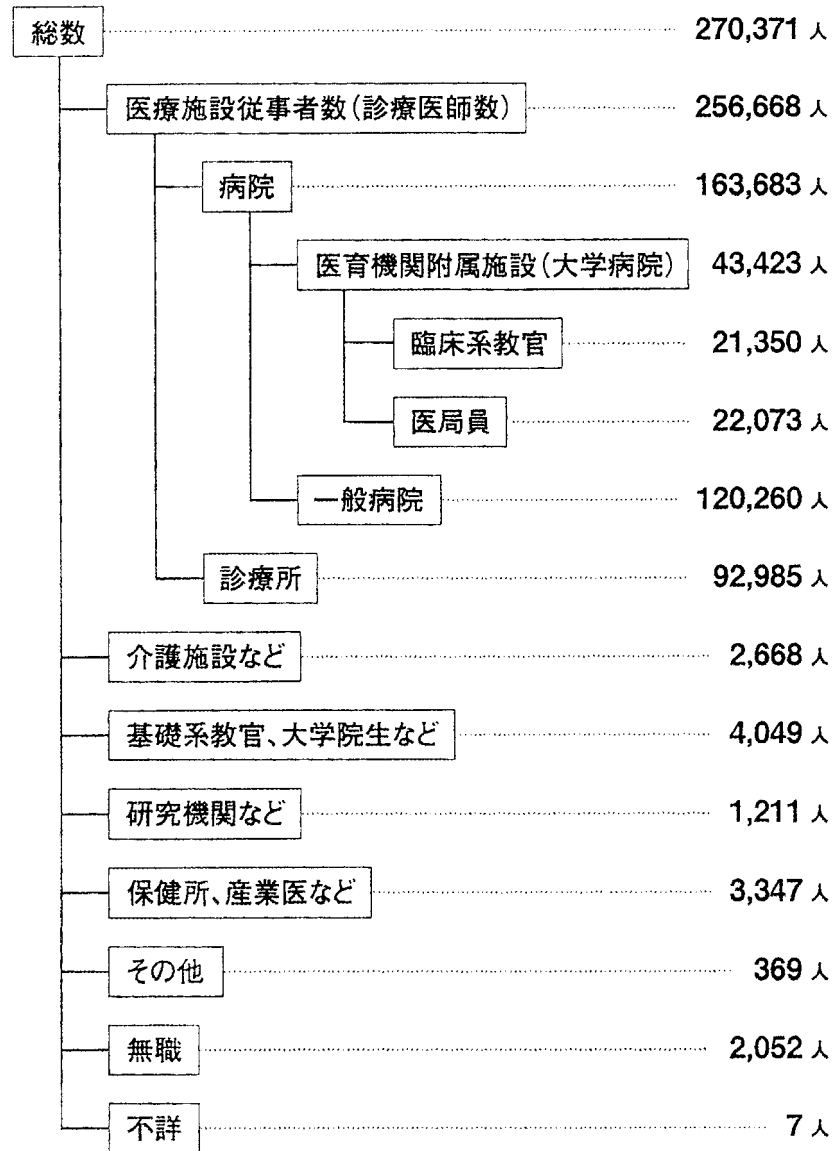
(出典：日本；国立保健医療科学院タイムスタディ、イギリス・フランス・ドイツ；OECD)

外科志望者数の変遷



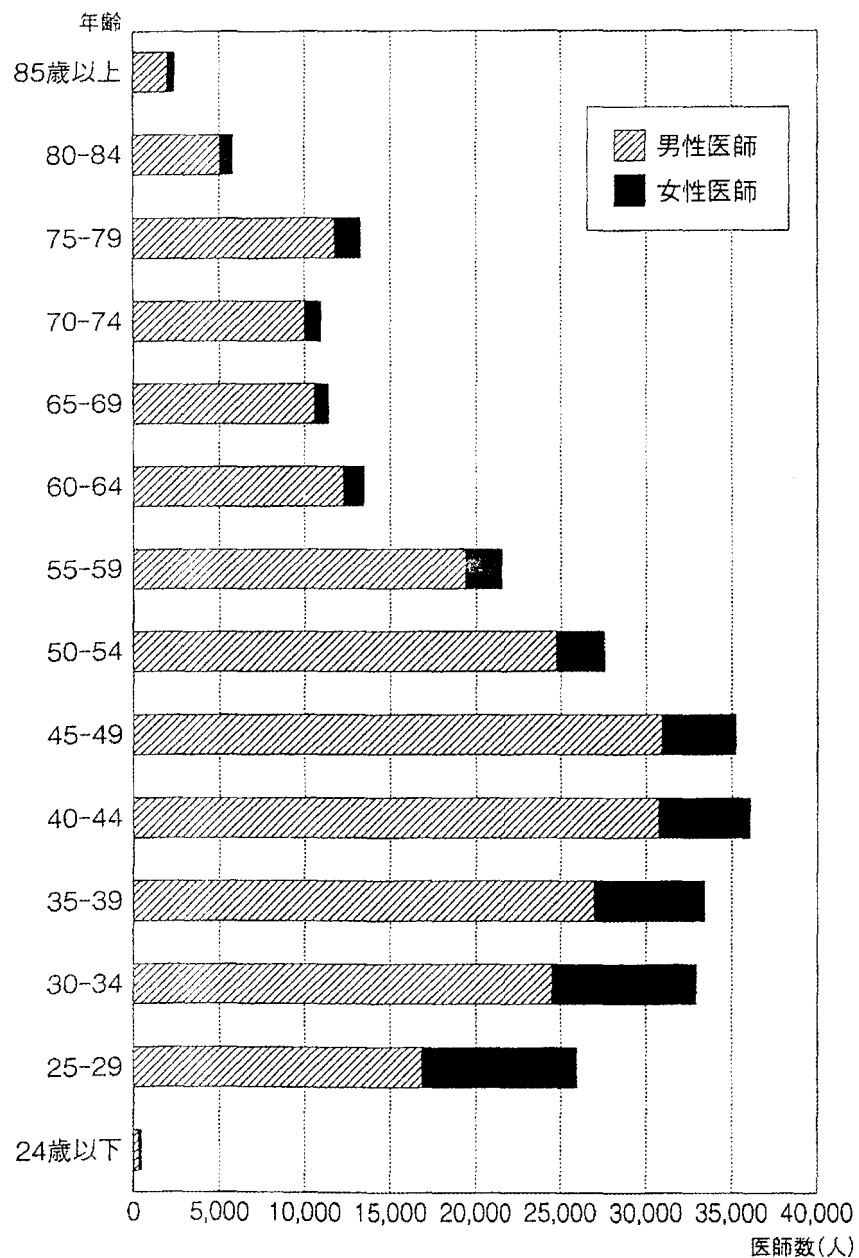
(出典：「日外会誌」2005年12月 長崎大学大学院移植・消化器外科 兼松隆之氏)

医師の内訳(歯科医師を含まない)



厚生労働省「医師・歯科医師・薬剤師調査」(平成16年)を基に作成

年齢別、性別医師数



厚生労働省「医師・歯科医師・薬剤師調査」(平成16年)を基に作成