

## 入院の状況（患者調査と同じ項目）

	全体		F0		F20	
	患者数	割合	患者数	割合	患者数	割合
生命の危険は少ないが入院治療を要する	10,822	62.6	1,901	55.9	6,712	67.1
生命の危険がある	500	2.9	173	5.1	228	2.3
受け入れ条件が整えば退院可能	5,810	33.6	1,294	38.1	2,989	29.9
検査入院	10	0.1	3	0.1	1	0.0
その他	146	0.8	27	0.8	66	0.7
計	17,288	100.0	3,398	100.0	9,996	100.0

## 居住先・支援が整った場合の退院の可能性

	全体		F0		F20	
	患者数	割合	患者数	割合	患者数	割合
現在の状態でも、居住先・支援が整えば退院可能	1,585	9.0	257	7.4	659	6.5
状態の改善が見込まれるので、居住先・支援などを新たに用意しなくても近い将来退院可能	1,014	5.8	96	2.8	425	4.2
状態の改善が見込まれるので、居住先・支援が整えば近い将来退院可能	8,015	45.6	1,746	50.5	4,488	44.3
状態の改善は見込まれず、居住先・支援を整えても近い将来退院の可能性なし	6,958	39.6	1,358	39.3	4,564	45.0
計	17,572	100.0	3,457	100.0	10,136	100.0

## 入院の状況×居住先・支援が整った場合の退院の可能性

	生命の危険は少ないが入院治療を要する	生命の危険がある	受け入れ条件が整えば退院可能	検査入院	その他	計
現在の状態でも、居住先・支援が整えば退院可能	584	23	896	5	42	1,550
状態の改善が見込まれるので、居住先・支援などを新たに用意しなくても近い将来退院可能	603	24	345	4	17	993
状態の改善が見込まれるので、居住先・支援が整えば近い将来退院可能	3,484	89	4,222	1	25	7,821
状態の改善は見込まれず、居住先・支援を整えても近い将来退院の可能性なし	6,050	360	308	0	62	6,780
計	10,721	496	5,771	10	146	17,144

### 割合

問27	問13	生命の危険は少ないが入院治療を要する	生命の危険がある	受け入れ条件が整えば退院可能	検査入院	その他	計
現在の状態でも、居住先・支援が整えば退院可能		3.4	0.1	5.2	0.0	0.2	9.0
状態の改善が見込まれるので、居住先・支援などを新たに用意しなくても近い将来退院可能		3.5	0.1	2.0	0.0	0.1	5.8
状態の改善が見込まれるので、居住先・支援が整えば近い将来退院可能		20.3	0.5	24.6	0.0	0.1	45.6
状態の改善は見込まれず、居住先・支援を整えても近い将来退院の可能性なし		35.3	2.1	1.8	0.0	0.4	39.5
計		62.5	2.9	33.7	0.1	0.9	100.0

# 年齢×入院の状況

## ◆患者数

	全疾病						F0 症状性を含む器質性精神障害のみ					F20 統合失調症のみ						
	計	生命の危険は少ないが入院治療を要する	生命の危険がある	受け入れ条件が整えば退院可能	検査入院	その他	計	生命の危険は少ないが入院治療を要する	生命の危険がある	受け入れ条件が整えば退院可能	検査入院	その他	計	生命の危険は少ないが入院治療を要する	生命の危険がある	受け入れ条件が整えば退院可能	検査入院	その他
10歳未満	2	2	0	0	0	0	1	1	0	0	0	0	1	1	0	0	0	0
20歳未満	108	64	1	40	0	3	1	0	0	1	0	0	50	34	1	14	0	1
30歳未満	523	317	18	182	1	5	14	9	0	5	0	0	313	208	10	94	0	1
40歳未満	1,208	756	39	399	0	14	48	34	1	12	0	1	805	530	25	244	0	6
50歳未満	1,783	1,179	33	553	0	18	91	58	1	28	0	4	1,220	853	21	342	0	4
60歳未満	4,052	2,658	86	1,272	3	33	309	186	8	114	0	1	2,859	1,938	56	844	1	20
65歳未満	2,244	1,435	51	737	2	19	251	144	11	92	0	4	1,474	991	26	447	0	10
70歳未満	2,163	1,410	52	683	0	18	304	187	13	103	0	1	1,386	945	31	399	0	11
75歳未満	1,831	1,107	66	650	0	8	431	242	26	160	0	3	978	639	29	305	0	5
75歳以上	3,340	1,874	154	1,281	4	27	1,942	1,038	113	776	3	12	887	558	29	292	0	8
計	17,254	10,802	500	5,797	10	145	3,392	1,899	173	1,291	3	26	9,973	6,697	228	2,981	1	66

## ◆割合

	全疾病						F0 症状性を含む器質性精神障害のみ					F20 統合失調症のみ						
	計	生命の危険は少ないが入院治療を要する	生命の危険がある	受け入れ条件が整えば退院可能	検査入院	その他	計	生命の危険は少ないが入院治療を要する	生命の危険がある	受け入れ条件が整えば退院可能	検査入院	その他	計	生命の危険は少ないが入院治療を要する	生命の危険がある	受け入れ条件が整えば退院可能	検査入院	その他
10歳未満	0	0	0	0	0	0	0	0	0	0	0	0	0	0	0	0	0	0
20歳未満	1	1	0	1	0	2	0	0	0	0	0	0	1	1	0	0	0	2
30歳未満	3	3	4	3	10	3	0	0	0	0	0	0	3	3	4	3	0	2
40歳未満	7	7	8	7	0	10	1	2	1	1	0	4	8	8	11	8	0	9
50歳未満	10	11	7	10	0	12	3	3	1	2	0	15	12	13	9	11	0	6
60歳未満	23	25	17	22	30	23	9	10	5	9	0	4	29	29	25	28	100	30
65歳未満	13	13	10	13	20	13	7	8	6	7	0	15	15	15	11	15	0	15
70歳未満	13	13	10	12	0	12	9	10	8	8	0	4	14	14	14	13	0	17
75歳未満	11	10	13	11	0	6	13	13	15	12	0	12	10	10	13	10	0	8
75歳以上	19	17	31	22	40	19	57	55	65	60	100	46	9	8	13	10	0	12
計	100	100	100	100	100	100	100	100	100	100	100	100	100	100	100	100	100	100

## ◆割合

	全疾病						F0 症状性を含む器質性精神障害のみ					F20 統合失調症のみ						
	計	生命の危険は少ないが入院治療を要する	生命の危険がある	受け入れ条件が整えば退院可能	検査入院	その他	計	生命の危険は少ないが入院治療を要する	生命の危険がある	受け入れ条件が整えば退院可能	検査入院	その他	計	生命の危険は少ないが入院治療を要する	生命の危険がある	受け入れ条件が整えば退院可能	検査入院	その他
10歳未満	100	100	0	0	0	0	100	100	0	0	0	0	100	100	0	0	0	0
20歳未満	100	59	1	37	0	3	100	0	0	100	0	0	100	68	2	28	0	2
30歳未満	100	61	3	35	0	1	100	64	0	36	0	0	100	66	3	30	0	0
40歳未満	100	63	3	33	0	1	100	71	2	25	0	2	100	66	3	30	0	1
50歳未満	100	66	2	31	0	1	100	64	1	31	0	4	100	70	2	28	0	0
60歳未満	100	66	2	31	0	1	100	60	3	37	0	0	100	68	2	30	0	1
65歳未満	100	64	2	33	0	1	100	57	4	37	0	2	100	67	2	30	0	1
70歳未満	100	65	2	32	0	1	100	62	4	34	0	0	100	68	2	29	0	1
75歳未満	100	60	4	35	0	0	100	56	6	37	0	1	100	65	3	31	0	1
75歳以上	100	56	5	38	0	1	100	53	6	40	0	1	100	63	3	33	0	1
計	100	63	3	34	0	1	100	56	5	38	0	1	100	67	2	30	0	1

# 入院期間×入院の状況

## ◆患者数

	全疾病						F0 症状性を含む器質性精神障害のみ						F20 統合失調症のみ					
	計	生命の危険は少ないが入院治療を要する	生命の危険がある	受け入れ条件が整えば退院可能	検査入院	その他	計	生命の危険は少ないが入院治療を要する	生命の危険がある	受け入れ条件が整えば退院可能	検査入院	その他	計	生命の危険は少ないが入院治療を要する	生命の危険がある	受け入れ条件が整えば退院可能	検査入院	その他
1ヶ月未満	685	447	30	190	5	13	121	72	7	41	1	0	232	163	9	56	1	3
3ヶ月未満	1,904	1,119	70	687	3	25	437	235	17	183	1	1	698	450	21	220	0	7
6ヶ月未満	1,285	691	59	525	0	10	371	176	30	164	0	1	535	316	18	193	0	8
1年未満	1,500	832	44	610	1	13	468	241	28	196	0	3	676	423	8	241	0	4
1年6ヶ月未満	993	587	36	368	0	2	317	174	16	126	0	1	468	297	19	152	0	0
3年未満	2,084	1,283	60	729	0	12	544	308	23	208	0	5	1,110	746	30	331	0	3
5年未満	1,766	1,123	47	587	0	9	406	234	18	151	0	3	1,036	704	23	304	0	5
10年未満	2,493	1,599	77	789	0	28	414	258	25	125	0	6	1,622	1,096	40	473	0	13
20年未満	2,221	1,534	39	633	0	15	190	123	4	61	0	2	1,709	1,205	28	467	0	9
20年以上	2,315	1,581	38	676	1	19	117	72	5	34	1	5	1,886	1,298	32	542	0	14
計	17,246	10,796	500	5,794	10	146	3,385	1,893	173	1,289	3	27	9,972	6,698	228	2,979	1	66

## ◆割合

	全疾病						F0 症状性を含む器質性精神障害のみ						F20 統合失調症のみ					
	計	生命の危険は少ないが入院治療を要する	生命の危険がある	受け入れ条件が整えば退院可能	検査入院	その他	計	生命の危険は少ないが入院治療を要する	生命の危険がある	受け入れ条件が整えば退院可能	検査入院	その他	計	生命の危険は少ないが入院治療を要する	生命の危険がある	受け入れ条件が整えば退院可能	検査入院	その他
1ヶ月未満	4	4	6	3	50	9	4	4	4	3	33	0	2	2	4	2	100	5
3ヶ月未満	11	10	14	12	30	17	13	12	10	14	33	4	7	7	9	7	0	11
6ヶ月未満	7	6	12	9	0	7	11	9	17	13	0	4	5	5	8	6	0	12
1年未満	9	8	9	11	10	9	14	13	16	15	0	11	7	6	4	8	0	6
1年6ヶ月未満	6	5	7	6	0	1	9	9	9	10	0	4	5	4	8	5	0	0
3年未満	12	12	12	13	0	8	16	16	13	16	0	19	11	11	13	11	0	5
5年未満	10	10	9	10	0	6	12	12	10	12	0	11	10	11	10	10	0	8
10年未満	14	15	15	14	0	19	12	14	14	10	0	22	16	16	18	16	0	20
20年未満	13	14	8	11	0	10	6	6	2	5	0	7	17	18	12	16	0	14
20年以上	13	15	8	12	10	13	3	4	3	3	33	19	19	19	14	18	0	21
計	100	100	100	100	100	100	100	100	100	100	100	100	100	100	100	100	100	100

## ◆割合

	全疾病						F0 症状性を含む器質性精神障害のみ						F20 統合失調症のみ					
	計	生命の危険は少ないが入院治療を要する	生命の危険がある	受け入れ条件が整えば退院可能	検査入院	その他	計	生命の危険は少ないが入院治療を要する	生命の危険がある	受け入れ条件が整えば退院可能	検査入院	その他	計	生命の危険は少ないが入院治療を要する	生命の危険がある	受け入れ条件が整えば退院可能	検査入院	その他
1ヶ月未満	100	65	4	28	1	2	100	60	6	34	1	0	100	70	4	24	0	1
3ヶ月未満	100	59	4	36	0	1	100	54	4	42	0	0	100	64	3	32	0	1
6ヶ月未満	100	54	5	41	0	1	100	47	8	44	0	0	100	59	3	36	0	1
1年未満	100	55	3	41	0	1	100	51	6	42	0	1	100	63	1	36	0	1
1年6ヶ月未満	100	59	4	37	0	0	100	55	5	40	0	0	100	63	4	32	0	0
3年未満	100	62	3	35	0	1	100	57	4	38	0	1	100	67	3	30	0	0
5年未満	100	64	3	33	0	1	100	58	4	37	0	1	100	68	2	29	0	0
10年未満	100	64	3	32	0	1	100	62	6	30	0	1	100	68	2	29	0	1
20年未満	100	69	2	29	0	1	100	65	2	32	0	1	100	71	2	27	0	1
20年以上	100	68	2	29	0	1	100	62	4	29	1	4	100	69	2	29	0	1
計	100	63	3	34	0	1	100	56	5	38	0	1	100	67	2	30	0	1

# GAF×入院の状況

## ◆患者数

	全疾病						F0 症状性を含む器質性精神障害のみ					F20 統合失調症のみ						
	計	生命の危険は少ないが入院治療を要する	生命の危険がある	受け入れ条件が整えば退院可能	検査入院	その他	計	生命の危険は少ないが入院治療を要する	生命の危険がある	受け入れ条件が整えば退院可能	検査入院	その他	計	生命の危険は少ないが入院治療を要する	生命の危険がある	受け入れ条件が整えば退院可能	検査入院	その他
100～91	25	8	1	16	0	0	7	2	1	4	0	0	6	3	0	3	0	0
90～81	165	53	1	105	0	6	13	2	0	11	0	0	74	26	1	47	0	0
80～71	412	138	4	260	3	7	38	10	0	27	0	1	174	52	1	117	1	3
70～61	1,305	474	7	792	1	31	138	40	2	94	0	2	595	216	0	369	0	10
60～51	2,720	1,272	31	1,392	2	23	307	132	11	163	1	0	1,615	754	11	836	0	14
50～41	1,760	1,013	35	698	2	12	193	90	4	98	0	1	1,055	620	22	405	0	8
40～31	3,615	2,341	51	1,203	0	20	607	309	11	284	0	3	2,305	1,578	27	684	0	16
30～21	4,659	3,634	138	867	1	19	969	621	36	307	1	4	3,125	2,604	80	431	0	10
20～11	1,499	1,159	97	229	0	14	521	337	27	147	0	10	737	639	48	48	0	2
10～1	874	568	115	179	1	11	496	291	67	131	1	6	229	165	35	27	0	2
0	180	111	19	48	0	2	92	55	13	24	0	0	44	27	3	13	0	1
計	17,214	10,771	499	5,789	10	145	3,381	1,889	172	1,290	3	27	9,959	6,684	228	2,980	1	66

## ◆割合

	全疾病						F0 症状性を含む器質性精神障害のみ					F20 統合失調症のみ						
	計	生命の危険は少ないが入院治療を要する	生命の危険がある	受け入れ条件が整えば退院可能	検査入院	その他	計	生命の危険は少ないが入院治療を要する	生命の危険がある	受け入れ条件が整えば退院可能	検査入院	その他	計	生命の危険は少ないが入院治療を要する	生命の危険がある	受け入れ条件が整えば退院可能	検査入院	その他
100～91	0	0	0	0	0	0	0	0	1	0	0	0	0	0	0	0	0	0
90～81	1	0	0	2	0	4	0	0	0	1	0	0	1	0	0	2	0	0
80～71	2	1	1	4	30	5	1	1	0	2	0	4	2	1	0	4	100	5
70～61	8	4	1	14	10	21	4	2	1	7	0	7	6	3	0	12	0	15
60～51	16	12	6	24	20	16	9	7	6	13	33	0	16	11	5	28	0	21
50～41	10	9	7	12	20	8	6	5	2	8	0	4	11	9	10	14	0	12
40～31	21	22	10	21	0	14	18	16	6	22	0	11	23	24	12	23	0	24
30～21	27	34	28	15	10	13	29	33	21	24	33	15	31	39	35	14	0	15
20～11	9	11	19	4	0	10	15	18	16	11	0	37	7	10	21	2	0	3
10～1	5	5	23	3	10	8	15	15	39	10	33	22	2	2	15	1	0	3
0	1	1	4	1	0	1	3	3	8	2	0	0	0	0	1	0	0	2
計	100	100	100	100	100	100	100	100	100	100	100	100	100	100	100	100	100	100

## ◆割合

	全疾病						F0 症状性を含む器質性精神障害のみ					F20 統合失調症のみ						
	計	生命の危険は少ないが入院治療を要する	生命の危険がある	受け入れ条件が整えば退院可能	検査入院	その他	計	生命の危険は少ないが入院治療を要する	生命の危険がある	受け入れ条件が整えば退院可能	検査入院	その他	計	生命の危険は少ないが入院治療を要する	生命の危険がある	受け入れ条件が整えば退院可能	検査入院	その他
100～91	100	32	4	64	0	0	100	29	14	57	0	0	100	50	0	50	0	0
90～81	100	32	1	64	0	4	100	15	0	85	0	0	100	35	1	64	0	0
80～71	100	33	1	63	1	2	100	26	0	71	0	3	100	30	1	67	1	2
70～61	100	36	1	61	0	2	100	29	1	68	0	1	100	36	0	62	0	2
60～51	100	47	1	51	0	1	100	43	4	53	0	0	100	47	1	52	0	1
50～41	100	58	2	40	0	1	100	47	2	51	0	1	100	59	2	38	0	1
40～31	100	65	1	33	0	1	100	51	2	47	0	0	100	68	1	30	0	1
30～21	100	78	3	19	0	0	100	64	4	32	0	0	100	83	3	14	0	0
20～11	100	77	6	15	0	1	100	65	5	28	0	2	100	87	7	7	0	0
10～1	100	65	13	20	0	1	100	59	14	26	0	1	100	72	15	12	0	1
0	100	62	11	27	0	1	100	60	14	26	0	0	100	61	7	30	0	2
計	100	63	3	34	0	1	100	56	5	38	0	1	100	67	2	30	0	1

# 1カ月後の在院状況

# 主診断 × 1カ月後の在院状況

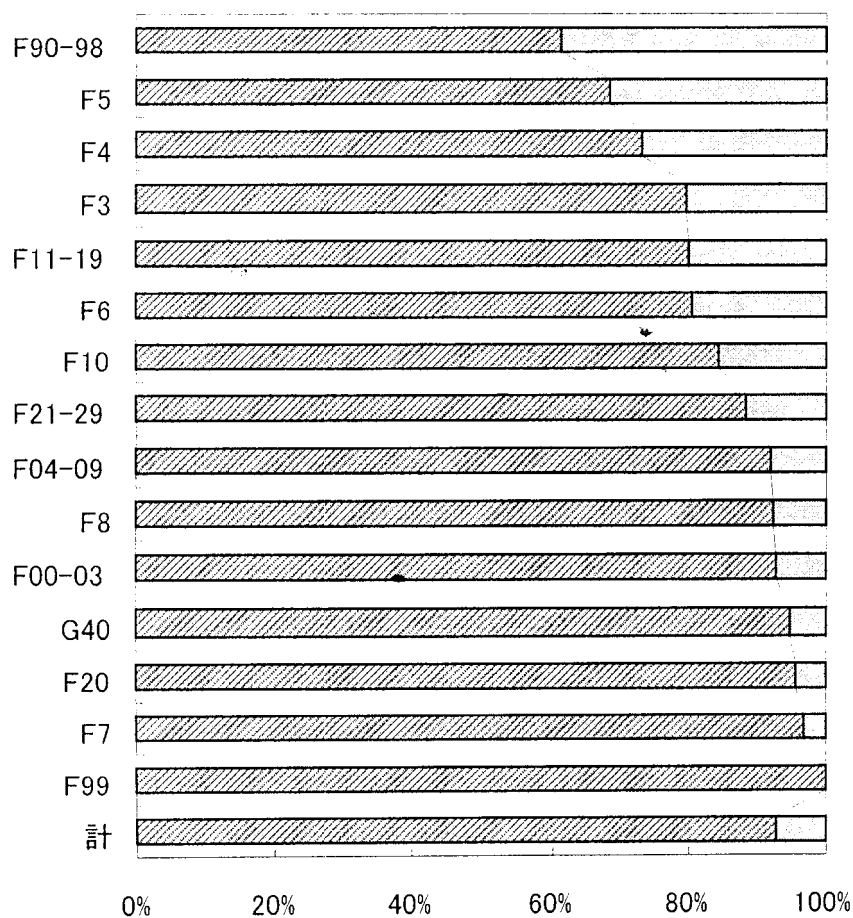
◆患者数	計	入院中	退院
F00-03	2,837	2,631	206
F04-09	528	485	43
F10	733	619	114
F11-19	90	72	18
F20	9,793	9,376	417
F21-29	531	469	62
F3	1,078	861	217
F4	210	154	56
F5	38	26	12
F6	124	100	24
F7	519	502	17
F8	40	37	3
F90-98	13	8	5
F99	7	7	0
G40	171	162	9
計	16,712	15,509	1,203

◆割合	計	入院中	退院
F00-03	100	93	7
F04-09	100	92	8
F10	100	84	16
F11-19	100	80	20
F20	100	96	4
F21-29	100	88	12
F3	100	80	20
F4	100	73	27
F5	100	68	32
F6	100	81	19
F7	100	97	3
F8	100	93	8
F90-98	100	62	38
F99	100	100	0
G40	100	95	5
計	100	93	7

F00-03	認知症疾患	F5	生理的障害・身体的要因に関連した行動症候群
F04-09	その他の症状性を含む器質性精神障害	F6	成人の人格・行動の障害
F10	アルコールによる精神・行動の障害	F7	精神遅滞
F11-19	その他の精神作用物質による精神・行動の障害	F8	心理的発達の障害
F20	統合失調症	F90-98	小児期・青年期に発症する行動・情緒の障害
F21-29	その他の精神病性障害	F99	特定不能の精神障害
F3	気分(感情)障害	G40	てんかん
F4	神経症性・ストレス関連・身体表現性障害		



# 主診断 × 1カ月後の在院状況(退院の割合)



- F00-03 認知症疾患
- F04-09 その他の症状性を含む器質性精神障害
- F10 アルコールによる精神・行動の障害
- F11-19 その他の精神作用物質による精神・行動の障害
- F20 統合失調症
- F21-29 その他の精神病性障害
- F3 気分(感情)障害
- F4 神経症性・ストレス関連・身体表現性障害
- F5 生理的障害・身体的要因に関連した行動症候群
- F6 成人の人格・行動の障害
- F7 精神遅滞
- F8 心理的発達の障害
- F90-98 小児期・青年期に発症する行動・情緒の障害
- F99 特定不能の精神障害
- G40 てんかん

入院中
  退院

# 年齢×1カ月後の在院状況

## ◆患者数

	全疾病			F0 症状性を含む器質性精神障害のみ			F20 統合失調症のみ		
	計	入院中	退院	計	入院中	退院	計	入院中	退院
10歳未満	1	1	0	1	1	0	0	0	0
20歳未満	106	80	26	1	0	1	50	38	12
30歳未満	517	394	123	14	9	5	307	254	53
40歳未満	1,186	1,004	182	44	35	9	796	705	91
50歳未満	1,759	1,567	192	91	83	8	1,189	1,124	65
60歳未満	3,992	3,780	212	301	286	15	2,801	2,710	91
65歳未満	2,208	2,097	111	248	225	23	1,438	1,406	32
70歳未満	2,147	2,064	83	300	286	14	1,361	1,328	33
75歳未満	1,804	1,715	89	420	388	32	960	942	18
75歳以上	3,331	3,120	211	1,940	1,799	141	873	851	22
計	17,051	15,822	1,229	3,360	3,112	248	9,775	9,358	417

## ◆割合

	全疾病			F0 症状性を含む器質性精神障害のみ			F20 統合失調症のみ		
	計	入院中	退院	計	入院中	退院	計	入院中	退院
10歳未満	0	0	0	0	0	0	0	0	0
20歳未満	1	1	2	0	0	0	1	0	3
30歳未満	3	2	10	0	0	2	3	3	13
40歳未満	7	6	15	1	1	4	8	8	22
50歳未満	10	10	16	3	3	3	12	12	16
60歳未満	23	24	17	9	9	6	29	29	22
65歳未満	13	13	9	7	7	9	15	15	8
70歳未満	13	13	7	9	9	6	14	14	8
75歳未満	11	11	7	13	12	13	10	10	4
75歳以上	20	20	17	58	58	57	9	9	5
計	100	100	100	100	100	100	100	100	100

## ◆割合

	全疾病			F0 症状性を含む器質性精神障害のみ			F20 統合失調症のみ		
	計	入院中	退院	計	入院中	退院	計	入院中	退院
10歳未満	100	100	0	100	100	0	-	-	-
20歳未満	100	75	25	100	0	100	100	76	24
30歳未満	100	76	24	100	64	36	100	83	17
40歳未満	100	85	15	100	80	20	100	89	11
50歳未満	100	89	11	100	91	9	100	95	5
60歳未満	100	95	5	100	95	5	100	97	3
65歳未満	100	95	5	100	91	9	100	98	2
70歳未満	100	96	4	100	95	5	100	98	2
75歳未満	100	95	5	100	92	8	100	98	2
75歳以上	100	94	6	100	93	7	100	97	3
計	100	93	7	100	93	7	100	96	4

# 入院期間 × 1カ月後の在院状況

## ◆患者数

	全疾病			F0 症状性を含む器質性精神障害のみ			F20 統合失調症のみ		
	計	入院中	退院	計	入院中	退院	計	入院中	退院
1ヶ月未満	570	454	116	104	91	13	196	165	31
3ヶ月未満	1,817	1,374	443	411	332	79	663	541	122
6ヶ月未満	1,357	1,033	324	385	314	71	554	438	116
1年未満	1,489	1,366	123	467	433	34	650	606	44
1年6ヶ月未満	963	928	35	307	297	10	451	432	19
3年未満	2,078	2,032	46	546	537	9	1,093	1,069	24
5年未満	1,749	1,725	24	408	396	12	1,020	1,014	6
10年未満	2,467	2,444	23	416	410	6	1,587	1,577	10
20年未満	2,207	2,192	15	183	183	0	1,687	1,677	10
20年以上	2,285	2,259	26	118	112	6	1,850	1,835	15
計	16,982	15,807	1,175	3,345	3,105	240	9,751	9,354	397

## ◆割合

	全疾病			F0 症状性を含む器質性精神障害のみ			F20 統合失調症のみ		
	計	入院中	退院	計	入院中	退院	計	入院中	退院
1ヶ月未満	3	3	10	3	3	5	2	2	8
3ヶ月未満	11	9	38	12	11	33	7	6	31
6ヶ月未満	8	7	28	12	10	30	6	5	29
1年未満	9	9	10	14	14	14	7	6	11
1年6ヶ月未満	6	6	3	9	10	4	5	5	5
3年未満	12	13	4	16	17	4	11	11	6
5年未満	10	11	2	12	13	5	10	11	2
10年未満	15	15	2	12	13	3	16	17	3
20年未満	13	14	1	5	6	0	17	18	3
20年以上	13	14	2	4	4	3	19	20	4
計	100	100	100	100	100	100	100	100	100

## ◆割合

	全疾病			F0 症状性を含む器質性精神障害のみ			F20 統合失調症のみ		
	計	入院中	退院	計	入院中	退院	計	入院中	退院
1ヶ月未満	100	80	20	100	88	13	100	84	16
3ヶ月未満	100	76	24	100	81	19	100	82	18
6ヶ月未満	100	76	24	100	82	18	100	79	21
1年未満	100	92	8	100	93	7	100	93	7
1年6ヶ月未満	100	96	4	100	97	3	100	96	4
3年未満	100	98	2	100	98	2	100	98	2
5年未満	100	99	1	100	97	3	100	99	1
10年未満	100	99	1	100	99	1	100	99	1
20年未満	100	99	1	100	100	0	100	99	1
20年以上	100	99	1	100	95	5	100	99	1
計	100	93	7	100	93	7	100	96	4

# GAF × 1カ月後の在院状況

## ◆患者数

	全疾病			F0 症状性を含む器質性精神障害のみ			F20 統合失調症のみ		
	計	入院中	退院	計	入院中	退院	計	入院中	退院
100～91	25	19	6	7	6	1	5	5	0
90～81	163	134	29	12	12	0	73	66	7
80～71	411	325	86	37	30	7	172	139	33
70～61	1,282	1,059	223	139	123	16	575	511	64
60～51	2,698	2,422	276	309	280	29	1,605	1,502	103
50～41	1,737	1,575	162	192	175	17	1,037	977	60
40～31	3,569	3,388	181	606	554	52	2,260	2,189	71
30～21	4,550	4,407	143	947	882	65	3,046	2,994	52
20～11	1,474	1,424	50	518	497	21	716	702	14
10～1	860	807	53	489	456	33	221	210	11
0	191	175	16	93	87	6	45	43	2
計	16,960	15,735	1,225	3,349	3,102	247	9,755	9,338	417

## ◆割合

	全疾病			F0 症状性を含む器質性精神障害のみ			F20 統合失調症のみ		
	計	入院中	退院	計	入院中	退院	計	入院中	退院
100～91	0	0	0	0	0	0	0	0	0
90～81	1	1	2	0	0	0	1	1	2
80～71	2	2	7	1	1	3	2	1	8
70～61	8	7	18	4	4	6	6	5	15
60～51	16	15	23	9	9	12	16	16	25
50～41	10	10	13	6	6	7	11	10	14
40～31	21	22	15	18	18	21	23	23	17
30～21	27	28	12	28	28	26	31	32	12
20～11	9	9	4	15	16	9	7	8	3
10～1	5	5	4	15	15	13	2	2	3
0	1	1	1	3	3	2	0	0	0
計	100	100	100	100	100	100	100	100	100

## ◆割合

	全疾病			F0 症状性を含む器質性精神障害のみ			F20 統合失調症のみ		
	計	入院中	退院	計	入院中	退院	計	入院中	退院
100～91	100	76	24	100	86	14	100	100	0
90～81	100	82	18	100	100	0	100	90	10
80～71	100	79	21	100	81	19	100	81	19
70～61	100	83	17	100	88	12	100	89	11
60～51	100	90	10	100	91	9	100	94	6
50～41	100	91	9	100	91	9	100	94	6
40～31	100	95	5	100	91	9	100	97	3
30～21	100	97	3	100	93	7	100	98	2
20～11	100	97	3	100	96	4	100	98	2
10～1	100	94	6	100	93	7	100	95	5
0	100	92	8	100	94	6	100	96	4
計	100	93	7	100	93	7	100	96	4

# 入院の状況 × 1カ月後の在院状況

## ◆患者数

	全疾病			F0 症状性を含む器質性精神障害のみ			F20 統合失調症のみ		
	計	入院中	退院	計	入院中	退院	計	入院中	退院
生命の危険は少ないが入院治療を要する	10,393	9,869	524	1,830	1,724	106	6,426	6,246	180
生命の危険がある	489	423	66	170	145	25	222	205	17
受け入れ条件が整えば退院可能	5,575	5,004	571	1,250	1,141	109	2,865	2,666	199
検査入院	10	3	7	3	1	2	1	0	1
その他	145	112	33	27	26	1	66	53	13
計	16,612	15,411	1,201	3,280	3,037	243	9,580	9,170	410

## ◆割合

	全疾病			F0 症状性を含む器質性精神障害のみ			F20 統合失調症のみ		
	計	入院中	退院	計	入院中	退院	計	入院中	退院
生命の危険は少ないが入院治療を要する	63	64	44	56	57	44	67	68	44
生命の危険がある	3	3	5	5	5	10	2	2	4
受け入れ条件が整えば退院可能	34	32	48	38	38	45	30	29	49
検査入院	0	0	1	0	0	1	0	0	0
その他	1	1	3	1	1	0	1	1	3
計	100	100	100	100	100	100	100	100	100

## ◆割合

	全疾病			F0 症状性を含む器質性精神障害のみ			F20 統合失調症のみ		
	計	入院中	退院	計	入院中	退院	計	入院中	退院
生命の危険は少ないが入院治療を要する	100	95	5	100	94	6	100	97	3
生命の危険がある	100	87	13	100	85	15	100	92	8
受け入れ条件が整えば退院可能	100	90	10	100	91	9	100	93	7
検査入院	100	30	70	100	33	67	100	0	100
その他	100	77	23	100	96	4	100	80	20
計	100	93	7	100	93	7	100	96	4

# 退院した者の状況

# 退院までの期間

	全体		F0		F20	
	患者数	割合	患者数	割合	患者数	割合
1ヶ月未満	116	9.9	13	5.4	31	7.8
3ヶ月未満	443	37.7	79	32.9	122	30.7
6ヶ月未満	324	27.6	71	29.6	116	29.2
1年未満	123	10.5	34	14.2	44	11.1
1年6ヶ月未満	35	3.0	10	4.2	19	4.8
3年未満	46	3.9	9	3.8	24	6.0
5年未満	24	2.0	12	5.0	6	1.5
10年未満	23	2.0	6	2.5	10	2.5
20年未満	15	1.3	0	0.0	10	2.5
20年以上	26	2.2	6	2.5	15	3.8
計	1,175	100.0	240	100.0	397	100.0

# 退院後の医療状況

	全体		F0		F20	
	患者数	割合	患者数	割合	患者数	割合
外来通院(自院)	724	60.6	73	30.7	271	67.4
外来通院(他院)	173	14.5	29	12.2	48	11.9
転入院(他院精神科)	47	3.9	11	4.6	22	5.5
転入院(他院精神科以外)	120	10.1	56	23.5	34	8.5
死亡退院	67	5.6	35	14.7	17	4.2
その他	63	5.3	34	14.3	10	2.5
計	1,194	100.0	238	100.0	402	100.0



# 退院後の居住先

	全体		F0		F20	
	患者数	割合	患者数	割合	患者数	割合
自宅(家族と同居)	625	65.8	55	41.4	225	69.2
自宅(単身・入院前同)	115	12.1	7	5.3	40	12.3
自宅(単身・新たに借りて)	46	4.8	3	2.3	15	4.6
ケアホーム	10	1.1	3	2.3	3	0.9
グループホーム	32	3.4	13	9.8	12	3.7
地域移行型ホーム	1	0.1	1	0.8	0	0.0
退院支援施設	3	0.3	0	0.0	0	0.0
従来型社会復帰施設	20	2.1	2	1.5	14	4.3
介護老人保健施設	36	3.8	31	23.3	2	0.6
介護老人福祉施設	17	1.8	12	9.0	1	0.3
社会福祉施設	19	2.0	3	2.3	6	1.8
その他	26	2.7	3	2.3	7	2.2
計	950	100.0	133	100.0	325	100.0

	全体		F0		F20	
	患者数	割合	患者数	割合	患者数	割合
自宅・独居	786	82.7	65	48.9	280	86.2
それ以外	164	17.3	68	51.1	45	13.8

# 退院できると仮定した場合の居住の場 × 入院の状況

## ◆患者数

	全疾病						F0 症状性を含む器質性精神障害 のみ						F20 統合失調症 のみ					
	計	生命の危険は少ないが入院治療を要する	生命の危険がある	受け入れ条件が整えば退院可能	検査入院	その他	計	生命の危険は少ないが入院治療を要する	生命の危険がある	受け入れ条件が整えば退院可能	検査入院	その他	計	生命の危険は少ないが入院治療を要する	生命の危険がある	受け入れ条件が整えば退院可能	検査入院	その他
自宅・独居	4,958	2,762	99	2,029	9	59	459	222	12	222	2	1	2,748	1,610	40	1,075	1	22
それ以外	6,763	3,306	119	3,293	1	44	1,785	774	53	945	1	12	3,680	1,943	48	1,664	0	25
将来の退院を想定できない	4,914	4,426	276	172	0	40	955	814	104	23	0	14	3,236	2,976	140	103	0	17
計	16,635	10,494	494	5,494	10	143	3,199	1,810	169	1,190	3	27	9,664	6,529	228	2,842	1	64

## ◆割合

	全疾病						F0 症状性を含む器質性精神障害 のみ						F20 統合失調症 のみ					
	計	生命の危険は少ないが入院治療を要する	生命の危険がある	受け入れ条件が整えば退院可能	検査入院	その他	計	生命の危険は少ないが入院治療を要する	生命の危険がある	受け入れ条件が整えば退院可能	検査入院	その他	計	生命の危険は少ないが入院治療を要する	生命の危険がある	受け入れ条件が整えば退院可能	検査入院	その他
自宅・独居	30	26	20	87	90	41	14	12	7	19	67	4	28	25	18	38	100	34
それ以外	41	32	24	60	10	31	56	43	31	79	33	44	38	30	21	59	0	39
将来の退院を想定できない	30	42	56	3	0	28	30	45	62	2	0	52	33	46	61	4	0	27
計	100	100	100	100	100	100	100	100	100	100	100	100	100	100	100	100	100	100

## ◆割合

	全疾病						F0 症状性を含む器質性精神障害 のみ						F20 統合失調症 のみ					
	計	生命の危険は少ないが入院治療を要する	生命の危険がある	受け入れ条件が整えば退院可能	検査入院	その他	計	生命の危険は少ないが入院治療を要する	生命の危険がある	受け入れ条件が整えば退院可能	検査入院	その他	計	生命の危険は少ないが入院治療を要する	生命の危険がある	受け入れ条件が整えば退院可能	検査入院	その他
自宅・独居	100	56	2	41	0	1	100	48	3	48	0	0	100	59	1	39	0	1
それ以外	100	49	2	49	0	1	100	43	3	53	0	1	100	53	1	45	0	1
将来の退院を想定できない	100	90	6	4	0	1	100	85	11	2	0	1	100	92	4	3	0	1
計	100	63	3	33	0	1	100	57	5	37	0	1	100	68	2	29	0	1