

平成 20 年介護事業経営実態調査結果の概要

—目次—

1	介護老人福祉施設	1P
①	総括表	
②	地域区分別集計表	
③	定員規模別集計表	
④	従来型・ユニット型別集計表	
2	介護老人保健施設	5P
①	総括表	
②	地域区分別集計表	
③	定員規模別集計表	
3	介護療養型医療施設（病院）	8P
①	総括表	
②	地域区分別集計表	
③	定員規模別集計表	
4	認知症対応型共同生活介護（予防を含む）	11P
①	総括表	
②	地域区分別集計表	
③	定員規模別集計表	
④	経営主体別集計表	
5	訪問介護（予防を含む）	15P
①	総括表	
②	地域区分別集計表	
③	延べ訪問回数別集計表	
④	経営主体別集計表	
6	訪問入浴介護（予防を含む）	17P
①	総括表	
②	地域区分別集計表	
③	延べ訪問回数別集計表	
④	経営主体別集計表	

- 7 訪問看護（ステーション）（予防を含む）・・・・・・・・・・ 24P
- ① 総括表
 - ② 地域区分別集計表
 - ③ 延べ訪問回数別集計表
- 8 通所介護（予防を含む）・・・・・・・・・・ 27P
- ① 総括表
 - ② 地域区分別集計表
 - ③ 延べ利用回数別集計表
 - ④ 経営主体別集計表
- 9 認知症対応型通所介護（予防を含む）・・・・・・・・・・ 31P
- ① 総括表
 - ② 地域区分別集計表
 - ③ 延べ利用回数別集計表
 - ④ 経営主体別集計表
- 10 通所リハビリテーション（予防を含む）・・・・・・・・・・ 35P
- ① 総括表
 - ② 地域区分別集計表
 - ③ 延べ利用回数別集計表
- 11 短期入所生活介護（予防を含む）・・・・・・・・・・ 38P
- ① 総括表
 - ② 地域区分別集計表
 - ③ 延べ利用回数別集計表
- 12 居宅介護支援・・・・・・・・・・ 41P
- ① 総括表
 - ② 地域区分別集計表
 - ③ 実利用者数別集計表
 - ④ 経営主体別集計表

- 13 福祉用具貸与（予防を含む）・・・・・・・・・・・・・・・・・・ 45P
- ① 総括表
 - ② 地域区分別集計表
 - ③ 実利用者数別集計表
- 14 小規模多機能型居宅介護（予防を含む）・・・・・・・・・・・・ 48P
- 総括表
- 15 特定施設入居者生活介護（予防を含む）・・・・・・・・・・・・ 49P
- （特定施設分以外を含む有料老人ホーム全体）
- 総括表

1-① 介護老人福祉施設(総括表)

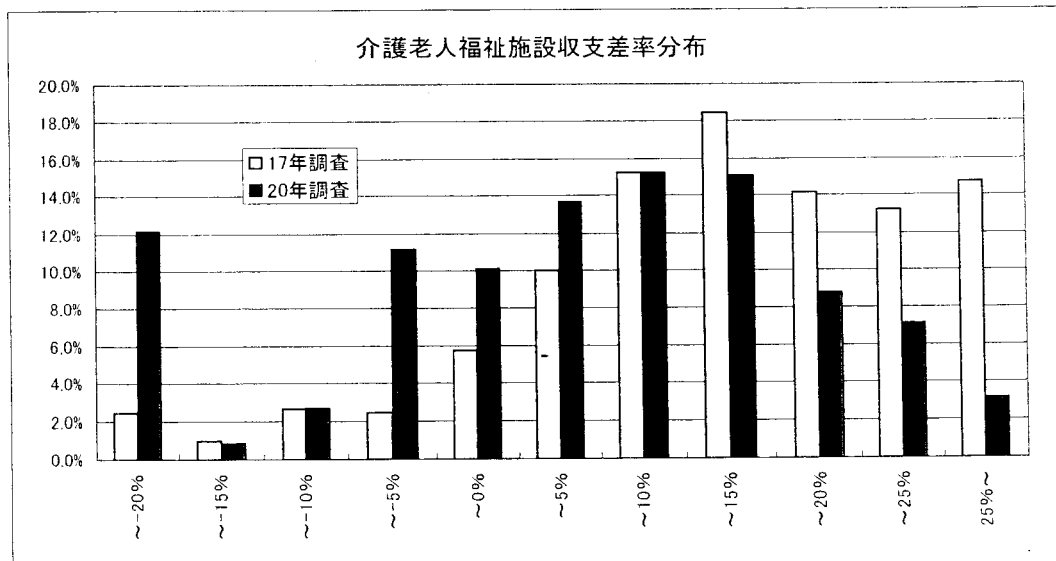
	17年調査		20年調査	
	千円		千円	
1 介護料収入	21,910		20,741	
2 保険外の利用料	146		3,983	
3 補助金収入	404		239	
4 国庫補助金等特別積立金取崩額	1,062		871	
5 介護報酬査定減	0		-2	
6 給与費	12,504	55.1%	15,237	60.8%
7 減価償却費	1,810	8.0%	2,386	9.5%
8 その他	6,110	26.9%	7,366	29.4%
9 うち委託費	1,072	4.7%	1,558	6.2%
10 借入金補助金収入	215		98	
11 借入金利息	204		81	
12 本部費繰入	20		1	
13 収入(補助あり)	22,675		25,059	
14 支出	19,586		24,199	
15 差引	3,089	13.6%	859	3.4%
16 施設数	991		174	

※1 収入及び支出の額は国庫補助金等特別積立金取崩額を除いた額

※2 比率は収入に対する割合(以下同じ)

17 平均定員	66.9人		76.3人	
18 延べ利用者数	2,001.9人		2,284.9人	
19 常勤換算職員数(常勤率)	39.4人	86.1%	45.3人	85.6%
20 看護・介護職員常勤換算数(常勤率)	28.3人	87.7%	32.7人	86.5%
常勤換算1人当たり給与				
21 看護師	392,784円	1.15	453,236円	
22 常 准看護師	346,697円	1.05	362,652円	
23 勤 介護福祉士	324,401円	1.05	340,464円	
24 介護職員	271,608円	1.07	290,289円	
非常勤				
25 看護師	305,416円	1.13	344,956円	
26 准看護師	263,604円	1.14	301,046円	
27 介護福祉士	214,206円	1.29	276,598円	
28 介護職員	218,218円	1.01	219,350円	

29 利用者1人当たり収入	11,327円	0.97	10,967円
30 利用者1人当たり支出	9,784円	1.08	10,591円
31 常勤換算職員1人当たり給与	318,702円	1.04	332,948円
32 看護・介護職員(常勤換算)1人当たり給与	297,000円	1.06	315,891円
33 常勤換算職員1人当たり利用者数	1.7人		1.7人
34 看護・介護職員(常勤換算)1人当たり利用者数	2.4人		2.3人



1-② 介護老人福祉施設(地域区分別集計表)

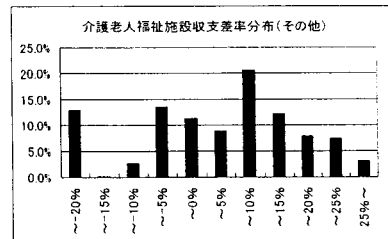
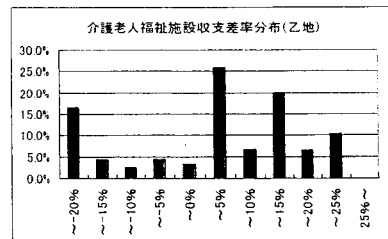
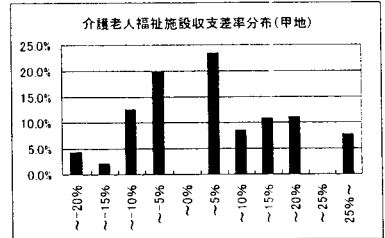
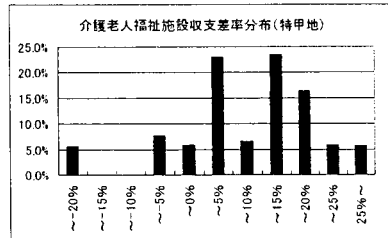
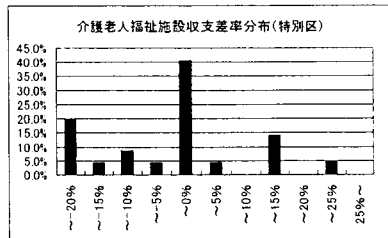
	特別区		特甲地		甲地		乙地		その他	
	千円		千円		千円		千円		千円	
1 介護料収入	22,604		23,336		20,425		20,316		20,074	
2 保険外の利用料	3,878		4,127		3,829		3,947		3,968	
3 補助金収入	1,616		278		33		87		188	
4 国庫補助金等特別積立金取崩額	1,823		1,022		658		1,093		739	
5 介護報酬査定減	-24		0		0		-8		0	
6 給与費	18,257	64.2%	15,609	56.0%	13,767	56.4%	16,034	65.8%	14,863	61.1%
7 減価償却費	3,305	11.6%	2,981	10.7%	2,248	9.2%	2,616	10.7%	2,137	8.8%
8 その他	9,644	33.9%	7,664	27.5%	7,470	30.6%	7,108	29.1%	7,202	29.6%
9 うち委託費	2,806	9.9%	1,916	6.9%	1,623	6.6%	1,431	5.9%	1,415	5.8%
10 借入金補助金収入	357		139		133		42		83	
11 借入金利息	178		232		69		76		38	
12 本部費繰入	0		0		13		0		1	
13 収入(補助あり)	28,431		27,880		24,420		24,384		24,313	
14 支出	29,561		25,464		22,910		24,741		23,501	
15 差引	-1,130	-4.0%	2,416	8.7%	1,511	6.2%	-357	-1.5%	812	3.3%
16 施設数	21		43		25		28		57	

※1 収入及び支出の額は国庫補助金等特別積立金取崩額を除いた額

※2 比率は収入に対する割合(以下同じ)

17 平均定員	79.1人		82.8人		70.5人		76.7人		74.7人	
18 延べ利用者数	2,393.1人		2,442.6人		2,099.5人		2,225.9人		2,260.3人	
19 常勤換算職員数(常勤率)	50.2人	77.0%	46.8人	76.2%	42.6人	83.4%	43.4人	86.9%	45.1人	88.5%
20 看護・介護職員常勤換算数(常勤率)	37.2人	80.1%	35.6人	76.9%	32.3人	84.2%	31.4人	89.7%	32.0人	89.1%
21 常勤換算1人当たり給与 看護師	454,207円		422,467円		410,013円		482,844円		456,519円	
22 常勤 准看護師	434,688円		425,226円		353,143円		389,753円		343,531円	
23 介護福祉士	364,402円		345,394円		312,628円		354,390円		336,213円	
24 介護職員	319,479円		294,574円		282,767円		332,966円		278,347円	
25 非常勤 看護師	350,260円		430,143円		312,491円		404,931円		284,539円	
26 准看護師	366,437円		333,007円		258,718円		371,946円		288,182円	
27 介護福祉士	294,302円		238,639円		186,006円		285,833円		293,002円	
28 介護職員	230,716円		215,690円		203,512円		263,593円		213,124円	

29 利用者1人当たり収入	11,880円		11,414円		11,632円		10,955円		10,756円	
30 利用者1人当たり支出	12,353円		10,425円		10,912円		11,115円		10,397円	
31 常勤換算職員1人当たり給与	356,169円		327,019円		318,682円		365,504円		326,906円	
32 看護・介護職員(常勤換算) 1人当たり給与	337,002円		308,931円		293,880円		346,798円		311,004円	
33 常勤換算職員1人当たり利用者数	1.6人		1.7人		1.6人		1.7人		1.7人	
34 看護・介護職員(常勤換算) 1人当たり利用者数	2.1人		2.3人		2.2人		2.4人		2.4人	



1-③ 介護老人福祉施設(定員規模別集計表) (29人以下については地域密着型介護老人福祉施設入所者生活介護を示す)

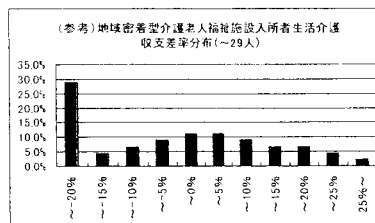
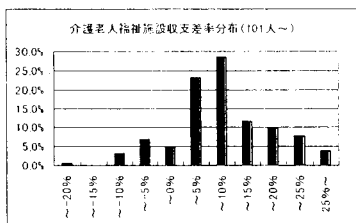
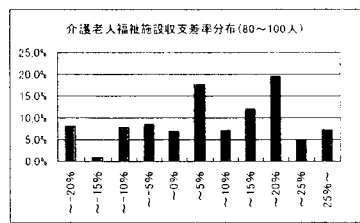
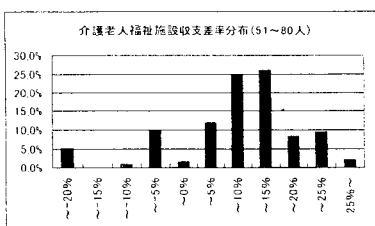
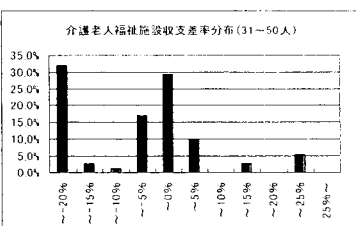
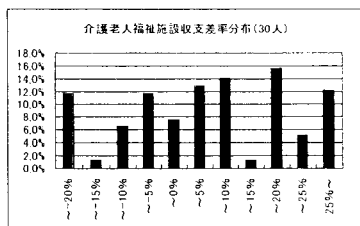
	30人	31~50人	51~80人	81~100人	101人以上	(参考)29人以下
	千円	千円	千円	千円	千円	千円
1 介護料収入	9,571	13,592	19,761	25,908	36,165	5,975
2 保険外の利用料	1,304	2,745	3,805	5,084	6,591	1,796
3 補助金収入	358	136	267	239	325	74
4 国庫補助金等特別積立金取崩額	485	382	971	1,036	1,478	119
5 介護報酬査定減	0	0	0	-0	-19	0
6 給与費	6,735 59.7%	10,856 65.8%	13,914 58.0%	19,653 62.8%	25,881 59.9%	5,024 64.0%
7 減価償却費	1,171 10.4%	1,748 10.6%	2,380 9.9%	2,745 8.8%	3,709 8.6%	979 12.5%
8 その他	3,004 26.6%	5,584 33.8%	7,067 29.5%	9,017 28.8%	11,350 26.3%	2,693 34.3%
9 うち委託費	702 6.2%	1,028 6.2%	1,572 6.6%	1,836 5.9%	2,560 5.9%	493 6.3%
10 借入金補助金収入	58	33	148	55	152	3
11 借入金利息	105	27	94	50	198	33
12 本部費繰入	0	0	0	0	7	9
13 収入(補助あり)	11,291	16,506	23,980	31,286	43,214	7,848
14 支出	10,530	17,833	22,485	30,429	39,667	8,619
15 差引	761 6.7%	-1,327 -8.0%	1,495 6.2%	856 2.7%	3,547 8.2%	-771 -9.8%
16 施設数	33	25	42	39	35	45

※1 収入及び支出の額は国庫補助金等特別積立金取崩額を除いた額

※2 比率は収入に対する割合(以下同じ)

17 平均定員	30.0人	49.9人	72.0人	96.6人	135.5人	22.8人
18 延べ利用者数	902.1人	1,476.2人	2,196.1人	2,839.1人	4,040.8人	668.1人
19 常勤換算職員数(常勤率)	21.8人 89.9%	36.4人 86.1%	40.6人 86.3%	55.9人 83.3%	73.9人 85.9%	17.0人 87.7%
20 看護・介護職員常勤換算数(常勤率)	15.2人 91.5%	21.4人 87.6%	30.3人 86.7%	42.7人 84.5%	57.0人 87.2%	13.0人 89.2%
21 常勤換算1人当たり給与						
22 看護師	393,319円	429,370円	455,753円	471,668円	457,449円	366,088円
23 准看護師	315,646円	359,500円	355,026円	364,097円	390,783円	339,620円
24 介護福祉士	308,132円	291,977円	330,507円	366,910円	357,776円	295,201円
25 介護職員	248,386円	258,458円	298,148円	292,712円	303,832円	246,718円
26 非常勤						
27 看護師	311,630円	274,433円	411,136円	344,319円	331,327円	356,365円
28 准看護師	276,847円	281,380円	308,219円	292,787円	305,443円	184,540円
29 介護福祉士	202,322円	230,945円	266,207円	352,672円	239,300円	167,334円
30 介護職員	203,994円	220,971円	223,126円	221,976円	206,174円	170,897円

29 利用者1人当たり収入	12,516円	11,181円	10,919円	11,020円	10,695円	11,747円
30 利用者1人当たり支出	11,673円	12,080円	10,239円	10,718円	9,817円	12,901円
31 常勤換算職員1人当たり給与	306,427円	293,629円	341,174円	347,016円	344,615円	290,413円
32 看護・介護職員(常勤換算)1人当たり給与	281,522円	284,892円	316,079円	330,965円	326,047円	269,549円
33 常勤換算職員1人当たり利用者数	1.4人	1.4人	1.8人	1.7人	1.8人	1.3人
34 看護・介護職員(常勤換算)1人当たり利用者数	2.0人	2.3人	2.4人	2.2人	2.4人	1.7人



1-④ 介護老人福祉施設(従来型・ユニット型別集計表)

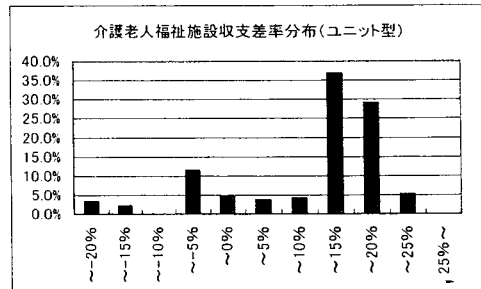
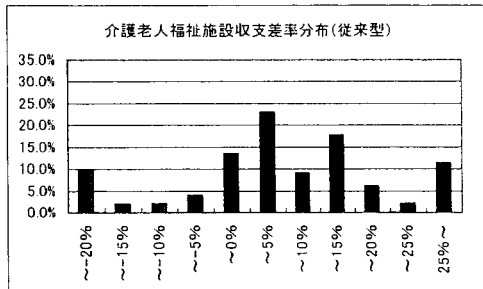
	従来型		ユニット型	
	千円		千円	
1 介護料収入	20,941		19,123	
2 保険外の利用料	3,721		6,098	
3 補助金収入	258		85	
4 国庫補助金等特別積立金取崩額	891		709	
5 介護報酬査定減	-2		0	
6 給与費	15,470	61.8%	13,350	52.6%
7 減価償却費	2,209	8.8%	3,821	15.0%
8 その他	7,356	29.4%	7,448	29.3%
9 うち委託費	1,481	5.9%	2,182	8.6%
10 借入金補助金収入	100		88	
11 借入金利息	72		150	
12 本部費繰入	1		0	
13 収入(補助あり)	25,018		25,394	
14 支出	24,217		24,060	
15 差引	801	3.2%	1,334	5.3%
16 施設数	132		42	

※1 収入及び支出の額は国庫補助金等特別積立金取崩額を除いた額

※2 比率は収入に対する割合(以下同じ)

17 平均定員	77.0人		70.7人	
18 延べ利用者数	2,303.0人		2,139.0人	
19 常勤換算職員数(常勤率)	45.4人	85.3%	44.4人	87.7%
20 看護・介護職員常勤換算数(常勤率)	32.4人	86.0%	34.9人	90.5%
常勤換算1人当たり給与				
21 看護師	454,894円		425,735円	
22 常勤 准看護師	366,833円		335,714円	
23 勤 介護福祉士	345,265円		302,862円	
24 介護職員	296,831円		250,500円	
非常勤				
25 看護師	342,003円		386,179円	
26 非常勤 准看護師	301,498円		286,893円	
27 非常勤 介護福祉士	272,963円		320,502円	
28 非常勤 介護職員	220,688円		205,884円	

29 利用者1人当たり収入	10,863円	11,872円
30 利用者1人当たり支出	10,516円	11,248円
31 常勤換算職員1人当たり給与	337,307円	296,885円
32 看護・介護職員(常勤換算)1人当たり給与	320,911円	278,158円
33 常勤換算職員1人当たり利用者数	1.7人	1.6人
34 看護・介護職員(常勤換算)1人当たり利用者数	2.4人	2.0人



2-① 介護老人保健施設(総括表)

	17年調査		20年調査	
	千円		千円	
1 介護料収入	31,988		27,297	
2 保険外の利用料	1,408		6,011	
3 補助金収入	-		-	
4 国庫補助金等特別積立金取崩額	-		-	
5 介護報酬査定減	-31		-22	
6 給与費	16,530	49.5%	17,853	53.6%
7 減価償却費	2,320	7.0%	2,339	7.0%
8 その他	9,524	28.5%	9,805	29.5%
9 うち委託費	2,991	9.0%	3,293	9.9%
10 借入金補助金収入	-		-	
11 借入金利息	882		859	
12 本部費繰入	-		-	
13 収入	33,365		33,286	
14 支出	29,256		30,857	
15 差引	4,109	12.3%	2,429	7.3%
16 施設数	586		208	

※1 収入及び支出の額は国庫補助金等特別積立金取崩額を除いた額

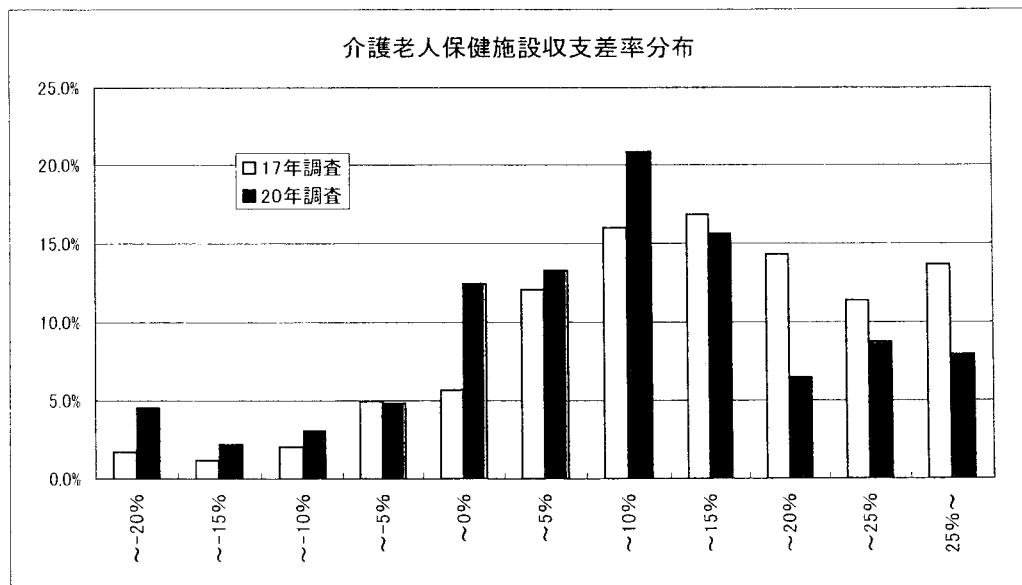
※2 比率は収入に対する割合(以下同じ)

	17年調査		20年調査	
17 平均定員	89人		92人	
18 延べ利用者数	2,666.0人		2,717.1人	
19 常勤換算職員数(常勤率)	49.5人	91.4%	51.2人	92.9%
20 看護・介護職員常勤換算数(常勤率)	37.0人	92.8%	38.1人	93.8%

常勤換算1人当たり給与		17年調査		20年調査	
21 看護師		429,789円	1.07	457,884円	
22 常 准看護師		352,147円	1.02	358,386円	
23 勤 介護福祉士		293,488円	1.02	299,732円	
24 介護職員		253,776円	1.00	253,725円	
25 非常勤 看護師		297,989円	1.17	348,437円	
26 非常勤 准看護師		262,932円	1.13	296,729円	
27 非常勤 介護福祉士		177,328円	1.30	230,345円	
28 非常勤 介護職員		196,691円	1.05	207,324円	

29 利用者1人当たり収入	12,515円	0.98	12,251円
30 利用者1人当たり支出	10,974円	1.03	11,357円
31 常勤換算職員1人当たり給与	321,826円	1.06	339,646円
32 看護・介護職員(常勤換算)1人当たり給与	295,318円	1.04	307,932円

33 常勤換算職員1人当たり利用者数	1.8人	1.8人
34 看護・介護職員(常勤換算)1人当たり利用者数	2.4人	2.4人



2-② 介護老人保健施設(地域区分別集計表)

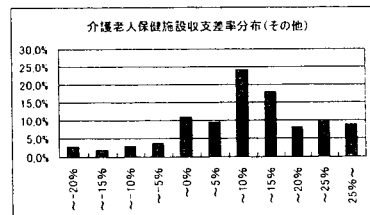
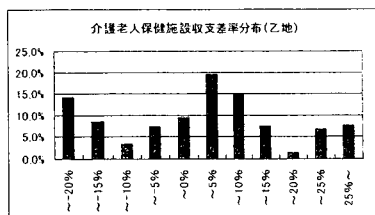
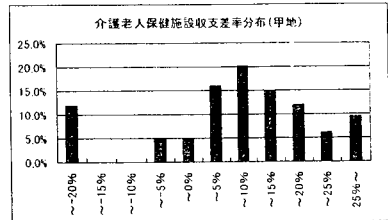
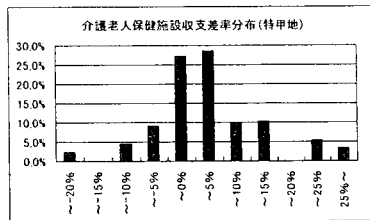
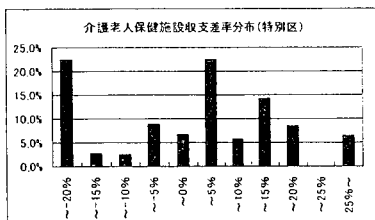
	特別区		特甲地		甲地		乙地		その他	
	千円		千円		千円		千円		千円	
1 介護料収入	30,897		29,892		27,403		27,931		26,625	
2 保険外の利用料	8,944		6,636		5,966		6,467		5,740	
3 補助金収入	-		-		-		-		-	
4 国庫補助金等特別積立金取崩額	-		-		-		-		-	
5 介護報酬査定減	-4		-19		-2		-17		25	
6 給与費	23,397	58.7%	20,263	55.5%	17,713	53.1%	19,752	57.5%	16,981	52.5%
7 減価償却費	1,895	4.8%	2,487	6.8%	2,029	6.1%	2,431	7.1%	2,326	7.2%
8 その他	13,252	33.3%	11,456	31.4%	10,875	32.6%	10,766	31.3%	9,223	28.5%
9 うち委託費	4,549	11.4%	4,275	11.7%	3,648	10.9%	4,002	11.6%	2,965	9.2%
10 借入金補助金収入	-		-		-		-		-	
11 借入金利息	616		846		805		1,081		841	
12 本部費繰入	-		-		-		-		-	
13 収入	39,837		36,509		33,367		34,381		32,340	
14 支出	39,160		35,053		31,422		34,029		29,371	
15 差引	677	1.7%	1,457	4.0%	1,945	5.8%	352	1.0%	2,968	9.2%
16 施設数	36		34		26		47		65	

※1 収入及び支出の額は国庫補助金等特別積立金取崩額を除いた額

※2 比率は収入に対する割合(以下同じ)

17 平均定員	101.8人		100.1人		95.3人		96.1人		90.1人	
18 延べ利用者数	2,954.7人		2,940.9人		2,664.3人		2,818.7人		2,657.3人	
19 常勤換算職員数(常勤率)	57.5人	85.2%	52.8人	87.2%	48.9人	86.4%	52.6人	91.8%	50.6人	94.6%
20 看護・介護職員常勤換算数(常勤率)	42.5人	85.4%	39.4人	87.2%	37.7人	85.9%	41.0人	92.6%	37.3人	95.8%
21 常勤換算1人当たり給与 看護師	518,486円		485,027円		471,875円		494,268円		437,441円	
22 常勤換算1人当たり給与 准看護師	452,783円		410,435円		394,012円		374,001円		349,508円	
23 常勤換算1人当たり給与 介護福祉士	363,296円		325,427円		342,648円		318,654円		289,686円	
24 常勤換算1人当たり給与 介護職員	289,672円		280,164円		255,117円		281,795円		241,789円	
25 非常勤換算1人当たり給与 看護師	420,320円		364,453円		338,218円		332,724円		326,287円	
26 非常勤換算1人当たり給与 准看護師	413,297円		330,111円		243,990円		311,959円		265,523円	
27 非常勤換算1人当たり給与 介護福祉士	260,998円		240,982円		249,089円		221,079円		216,571円	
28 非常勤換算1人当たり給与 介護職員	272,406円		233,941円		212,590円		214,776円		184,257円	

29 利用者1人当たり収入	13,483円		12,414円		12,524円		12,197円		12,170円	
30 利用者1人当たり支出	13,254円		11,919円		11,794円		12,073円		11,053円	
31 常勤換算職員1人当たり給与	402,874円		361,436円		359,066円		362,915円		329,119円	
32 看護・介護職員(常勤換算)1人当たり給与	362,465円		330,589円		324,267円		333,680円		297,041円	
33 常勤換算職員1人当たり利用者数	1.7人		1.9人		1.8人		1.8人		1.8人	
34 看護・介護職員(常勤換算)1人当たり利用者数	2.3人		2.5人		2.4人		2.3人		2.4人	



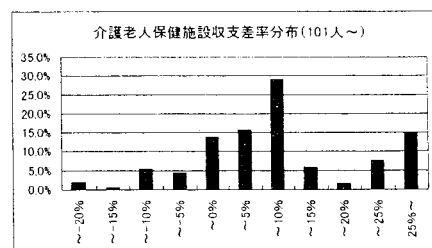
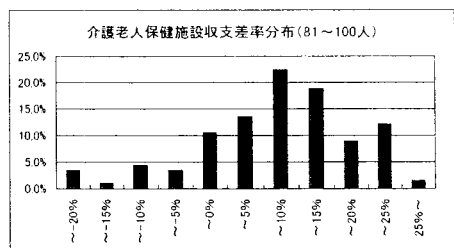
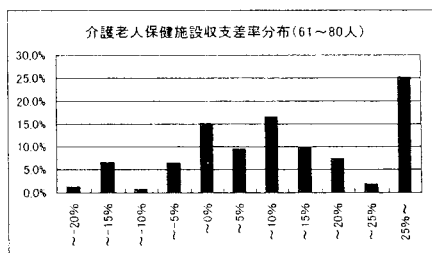
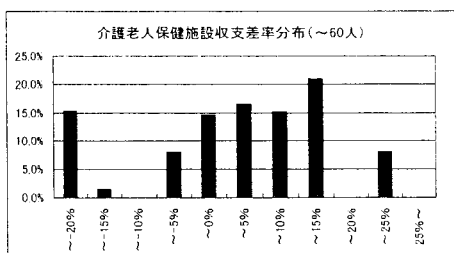
2-③ 介護老人保健施設(定員規模別集計表)

	60人以下		61~80人		81~100人		101人以上	
	千円		千円		千円		千円	
1 介護料収入	16,018		24,216		28,728		40,926	
2 保険外の利用料	3,046		4,597		6,650		9,531	
3 補助金収入	-		-		-		-	
4 国庫補助金等特別積立金取崩額	-		-		-		-	
5 介護報酬査定減	-39		-7		5		-110	
6 給与費	11,297	59.4%	14,858	51.6%	18,842	53.3%	27,348	54.3%
7 減価償却費	1,313	6.9%	1,913	6.6%	2,636	7.5%	3,080	6.1%
8 その他	5,836	30.7%	7,990	27.7%	10,773	30.5%	13,850	27.5%
9 うち委託費	2,226	11.7%	2,558	8.9%	3,609	10.2%	4,593	9.1%
10 借入金補助金収入	-		-		-		-	
11 借入金利息	400		618		894		1,744	
12 本部費繰入	-		-		-		-	
13 収入	19,025		28,806		35,373		50,346	
14 支出	18,845		25,379		33,145		46,022	
15 差引	180	0.9%	3,427	11.9%	2,228	6.3%	4,324	8.6%
16 施設数	31		43		79		55	

※1 収入及び支出の額は国庫補助金等特別積立金取崩額を除いた額

※2 比率は収入に対する割合(以下同じ)

17 平均定員	52.8人		76.6人		99.5人		139.9人	
18 延べ利用者数	1,577.0人		2,285.6人		2,916.8人		4,068.5人	
19 常勤換算職員数(常勤率)	32.8人	92.1%	44.3人	93.2%	54.0人	94.1%	74.6人	88.8%
20 看護・介護職員常勤換算数(常勤率)	24.1人	93.1%	32.0人	94.3%	40.6人	94.7%	55.8人	90.2%
21 常勤換算1人当たり給与 看護師	406,537円		442,822円		459,667円		497,769円	
22 常勤換算1人当たり給与 准看護師	360,220円		342,913円		358,148円		382,391円	
23 常勤換算1人当たり給与 介護福祉士	293,673円		309,619円		292,364円		320,867円	
24 常勤換算1人当たり給与 介護職員	245,321円		248,136円		250,453円		275,456円	
25 非常勤換算1人当たり給与 看護師	311,463円		295,343円		372,014円		356,243円	
26 非常勤換算1人当たり給与 准看護師	242,606円		277,329円		286,595円		362,439円	
27 非常勤換算1人当たり給与 介護福祉士	242,241円		218,645円		219,998円		244,731円	
28 非常勤換算1人当たり給与 介護職員	209,779円		180,979円		196,837円		239,781円	
29 利用者1人当たり収入	12,064円		12,603円		12,127円		12,375円	
30 利用者1人当たり支出	11,950円		11,104円		11,364円		11,312円	
31 常勤換算職員1人当たり給与	339,573円		331,744円		336,378円		359,621円	
32 看護・介護職員(常勤換算)1人当たり給与	303,685円		303,406円		303,369円		330,592円	
33 常勤換算職員1人当たり利用者数	1.6人		1.7人		1.8人		1.8人	
34 看護・介護職員(常勤換算)1人当たり利用者数	2.2人		2.4人		2.4人		2.4人	



3-① 介護療養型医療施設(病院)(総括表)

	17年調査		20年調査	
	千円		千円	
1 介護料収入	32,334		31,848	
2 保険外の利用料	1,194		4,327	
3 補助金収入	-		-	
4 国庫補助金等特別積立金取崩額	-		-	
5 介護報酬査定減	-60		-17	
6 給与費	19,224	57.4%	21,392	59.2%
7 減価償却費	1,452	4.3%	1,439	4.0%
8 その他	11,129	33.3%	11,560	32.0%
9 うち委託費	2,711	8.1%	2,975	8.2%
10 借入金補助金収入	-		-	
11 借入金利息	521		605	
12 本部費繰入	-		-	
13 収入	33,467		36,158	
14 支出	32,326		34,996	
15 差引	1,141	3.4%	1,163	3.2%
16 施設数	294		92	

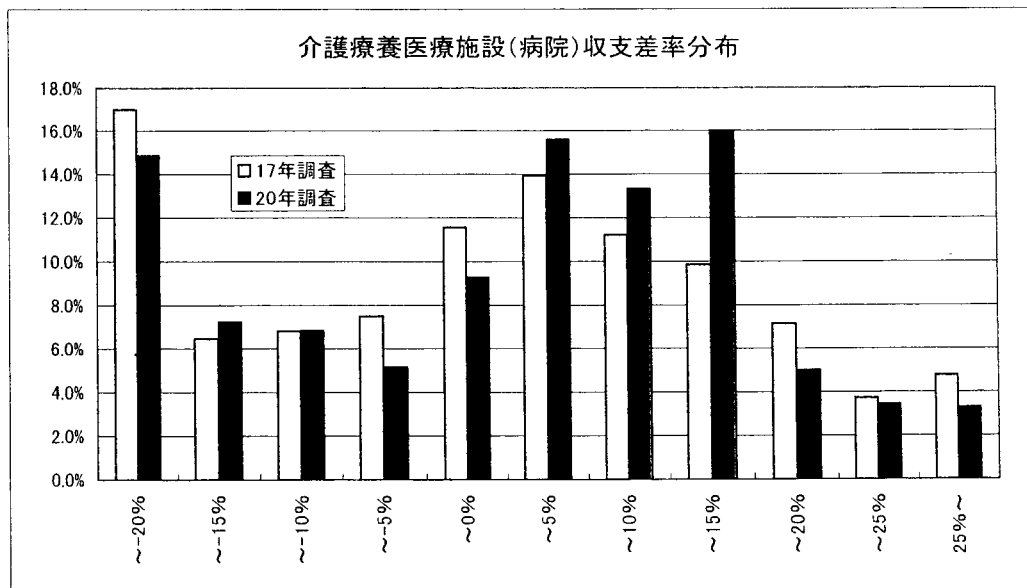
※1 収入及び支出の額は国庫補助金等特別積立金取崩額を除いた額

※2 比率は収入に対する割合(以下同じ)

17 平均定員	67.5人		76.3人	
18 延べ利用者数	2,028.7人		2,195.2人	
19 常勤換算職員数(常勤率)	51.2人	92.4%	63.9人	90.2%
20 看護・介護職員常勤換算数(常勤率)	35.7人	93.8%	38.9人	91.3%
常勤換算1人当たり給与				
21 看護師	407,643円	1.04	422,738円	
22 准看護師	340,266円	1.03	349,118円	
23 勤 介護福祉士	264,996円	1.04	276,844円	
24 介護職員	243,198円	1.04	253,720円	
25 非 看護師	308,430円	1.11	343,685円	
26 常 准看護師	271,481円	1.07	289,757円	
27 勤 介護福祉士	159,216円	1.31	207,867円	
28 介護職員	208,517円	1.04	217,438円	

29 利用者1人当たり収入	16,496円	1.00	16,471円	
30 利用者1人当たり支出	15,934円	1.00	15,942円	
31 常勤換算職員1人当たり給与	383,840円	1.10	421,503円	
32 看護・介護職員(常勤換算)1人当たり給与	297,877円	1.04	309,888円	

33 常勤換算職員1人当たり利用者数	1.3人		1.1人	
34 看護・介護職員(常勤換算)1人当たり利用者数	1.9人		1.9人	



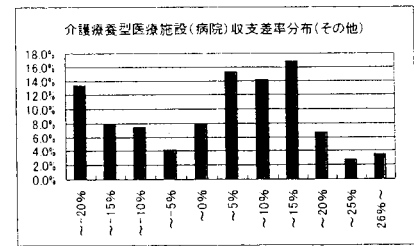
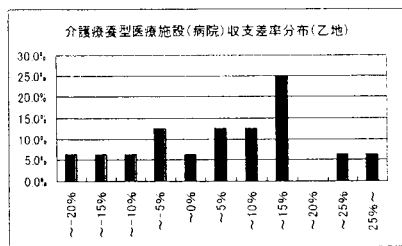
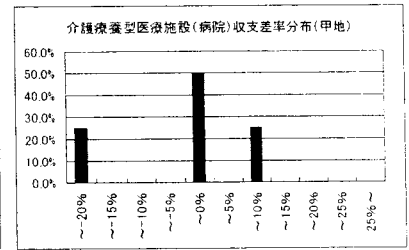
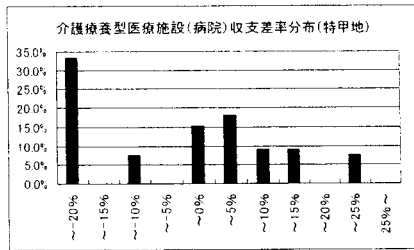
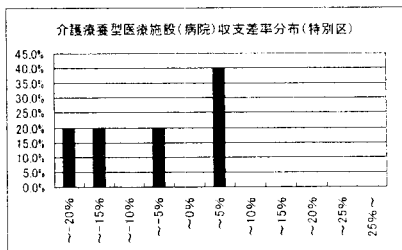
3-② 介護療養型医療施設(病院)(地域区別集計表)

	特別区		特甲地		甲地		乙地		その他	
	千円		千円		千円		千円		千円	
1 介護料収入	34,529		46,087		25,158		48,733		27,813	
2 保険外の利用料	4,515		9,348		2,360		8,008		3,255	
3 補助金収入	-		-		-		-		-	
4 国庫補助金等特別積立金取崩額	-		-		-		-		-	
5 介護報酬査定減	-1		-40		-49		-43		-10	
6 給与費	26,948	69.0%	34,249	61.8%	17,493	63.7%	32,498	57.3%	18,131	58.4%
7 減価償却費	1,220	3.1%	1,579	2.9%	641	2.3%	2,108	3.7%	1,363	4.4%
8 その他	12,626	32.3%	19,304	34.8%	10,350	37.7%	17,000	30.0%	9,840	31.7%
9 うち委託費	2,641	6.8%	5,826	10.5%	3,032	11.0%	3,679	6.5%	2,546	8.2%
10 借入金補助金収入	-		-		-		-		-	
11 借入金利息	933		878		41		754		556	
12 本部費繰入	-		-		-		-		-	
13 収入	39,043		55,396		27,469		56,698		31,058	
14 支出	41,728		56,009		28,525		52,361		29,890	
15 差引	-2,684	-6.9%	-614	-1.1%	-1,056	-3.8%	4,337	7.6%	1,167	3.8%
16 施設数	5		12		4		16		55	

※1 収入及び支出の額は国庫補助金等特別積立金取崩額を除いた額

※2 比率は収入に対する割合(以下同じ)

17 平均定員	88.0人		109.2人		60.8人		112.2人		67.2人	
18 延べ利用者数	2,485.8人		3,186.6人		1,832.3人		3,374.9人		1,905.1人	
19 常勤換算職員数(常勤率)	77.5人	78.0%	90.0人	86.8%	51.2人	81.8%	90.2人	90.6%	56.8人	91.8%
20 看護・介護職員常勤換算数(常勤率)	43.4人	73.7%	61.6人	91.6%	31.8人	85.8%	52.8人	92.1%	34.2人	92.3%
21 常勤換算1人当たり給与 看護師	437,759円		484,451円		435,976円		459,264円		401,499円	
22 常勤換算1人当たり給与 准看護師	398,993円		382,123円		391,416円		397,342円		330,473円	
23 常勤換算1人当たり給与 介護福祉士	303,194円		305,100円		292,862円		295,096円		270,203円	
24 常勤換算1人当たり給与 介護職員	259,896円		273,458円		249,541円		267,807円		243,495円	
25 非常勤換算1人当たり給与 看護師	379,467円		394,103円		344,847円		399,033円		308,011円	
26 非常勤換算1人当たり給与 准看護師	351,079円		280,953円		266,420円		331,374円		261,991円	
27 非常勤換算1人当たり給与 介護福祉士	268,092円		-		283,777円		191,802円		193,827円	
28 非常勤換算1人当たり給与 介護職員	229,484円		238,334円		303,485円		172,395円		215,159円	
29 利用者1人当たり収入	15,707円		17,384円		14,992円		16,800円		16,302円	
30 利用者1人当たり支出	16,786円		17,577円		15,568円		15,515円		15,689円	
31 常勤換算職員1人当たり給与	435,330円		419,174円		461,718円		451,707円		412,772円	
32 看護・介護職員(常勤換算)1人当たり給与	320,549円		336,854円		319,417円		330,857円		298,444円	
33 常勤換算職員1人当たり利用者数	1.1人		1.2人		1.2人		1.2人		1.1人	
34 看護・介護職員(常勤換算)1人当たり利用者数	1.9人		1.7人		1.9人		2.1人		1.9人	



3-③ 介護療養型医療施設(病院)(定員規模別集計表)

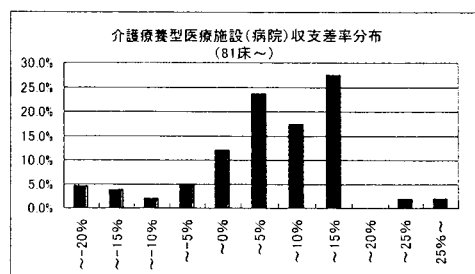
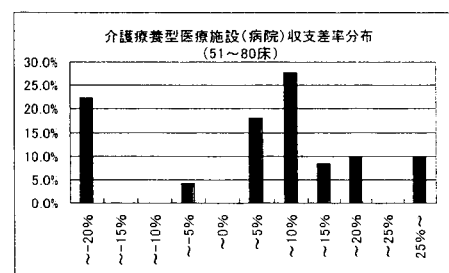
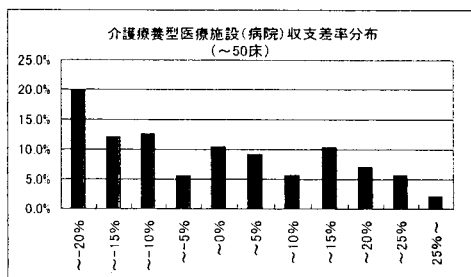
	50床以下		51~80床		81床以上	
	千円		千円		千円	
1 介護料収入	11,599		25,787		63,152	
2 保険外の利用料	1,445		3,359		8,832	
3 補助金収入	-		-		-	
4 国庫補助金等特別積立金取崩額	-		-		-	
5 介護報酬査定減	-5		0		-42	
6 給与費	8,574	65.8%	18,063	62.0%	40,973	57.0%
7 減価償却費	465	3.6%	973	3.3%	3,025	4.2%
8 その他	4,649	35.7%	9,163	31.4%	22,396	31.1%
9 うち委託費	1,079	8.3%	2,110	7.2%	6,045	8.4%
10 借入金補助金収入	-		-		-	
11 借入金利息	156		353		1,354	
12 本部費繰入	-		-		-	
13 収入	13,039		29,146		71,942	
14 支出	13,844		28,551		67,748	
15 差引	-804	-6.2%	595	2.0%	4,194	5.8%
16 施設数	47		16		29	

※1 収入及び支出の額は国庫補助金等特別積立金取崩額を除いた額

※2 比率は収入に対する割合(以下同じ)

	50床以下		51~80床		81床以上	
17 平均定員	27.5人		60.6人		152.4人	
18 延べ利用者数	794.1人		1,784.3人		4,357.3人	
19 常勤換算職員数(常勤率)	32.9人	89.3%	57.7人	93.0%	110.4人	90.0%
20 看護・介護職員常勤換算数(常勤率)	16.6人	89.5%	30.9人	95.0%	73.9人	91.2%
常勤換算1人当たり給与						
21 看護師	391,005円		405,183円		438,617円	
22 常 准看護師	329,652円		341,378円		357,388円	
23 常 介護福祉士	237,866円		272,099円		288,397円	
24 常 介護職員	230,841円		243,317円		261,804円	
非常勤						
25 看護師	321,754円		331,462円		353,945円	
26 非常勤 准看護師	287,195円		378,566円		274,053円	
27 非常勤 介護福祉士	234,438円		283,777円		179,336円	
28 非常勤 介護職員	225,280円		223,306円		214,397円	

29 利用者1人当たり収入	16,420円	16,334円	16,511円
30 利用者1人当たり支出	17,433円	16,001円	15,548円
31 常勤換算職員1人当たり給与	422,577円	427,159円	419,675円
32 看護・介護職員(常勤換算)1人当たり給与	291,734円	305,695円	316,447円
33 常勤換算職員1人当たり利用者数	0.8人	1.0人	1.3人
34 看護・介護職員(常勤換算)1人当たり利用者数	1.6人	1.9人	2.0人



4-① 認知症対応型共同生活介護(予防を含む)(総括表)

	17年調査		20年調査	
	千円		千円	
1 介護料収入	3,506		4,139	
2 保険外の利用料	1,136		1,332	
3 補助金収入	15		4	
4 国庫補助金等特別積立金取崩額	5		12	
5 介護報酬査定減	0		-0	
6 給与費	2,637	56.5%	3,171	57.8%
7 減価償却費	242	5.2%	266	4.9%
8 その他	1,256	26.9%	1,429	26.1%
9 うち委託費	65	1.4%	81	1.5%
10 借入金補助金収入	5		10	
11 借入金利息	180		72	
12 本部費繰入	0		25	
13 収入(補助あり)	4,663		5,485	
14 支出	4,310		4,951	
15 差引	354	7.6%	534	9.7%
16 事業所数	386		373	

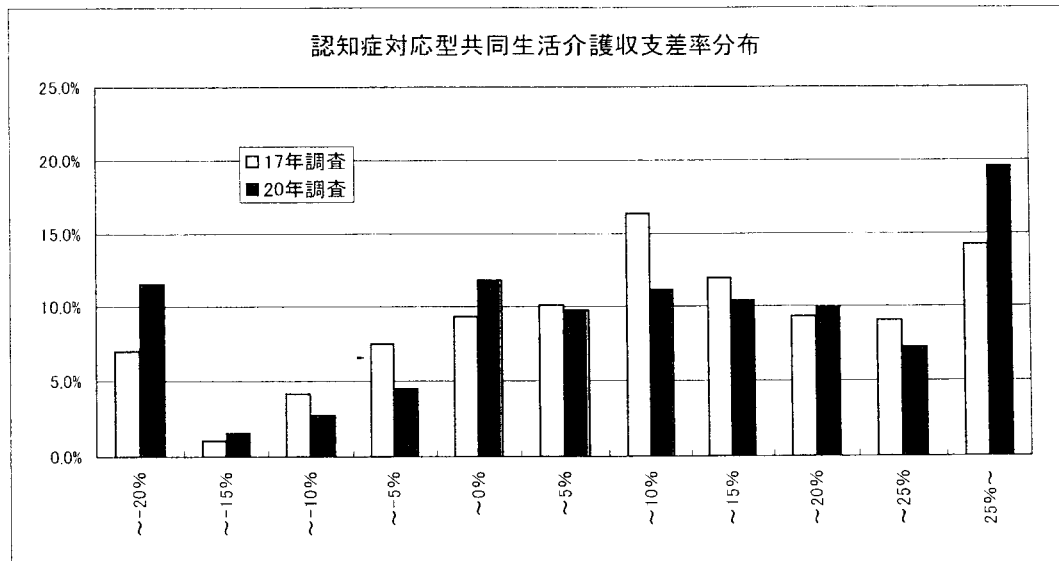
※1 収入及び支出の額は国庫補助金等特別積立金取崩額を除いた額

※2 比率は収入に対する割合(以下同じ)

17 平均定員	13.3人		15.5人	
18 延べ利用者数	393.7人		434.4人	
19 常勤換算職員数(常勤率)	11.2人	79.9%	12.2人	80.4%
20 看護・介護職員常勤換算数(常勤率)	9.8人	78.5%	10.7人	79.4%
常勤換算1人当たり給与				
21 看護師	256,025円	1.30	332,088円	
22 常 准看護師	162,631円	1.63	264,615円	
23 勤 介護福祉士	246,003円	1.14	280,949円	
24 介護職員	205,185円	1.07	219,970円	
非常勤				
25 看護師	175,972円	1.52	267,355円	
26 准看護師	178,935円	1.11	198,866円	
27 介護福祉士	159,584円	1.31	209,330円	
28 介護職員	189,146円	1.07	201,567円	

29 利用者1人当たり収入	11,846円	1.07	12,626円
30 利用者1人当たり支出	10,947円	1.04	11,398円
31 常勤換算職員1人当たり給与	216,915円	1.13	245,657円
32 看護・介護職員(常勤換算)1人当たり給与	208,014円	1.12	232,370円

33 常勤換算職員1人当たり利用者数	1.2人	1.2人
34 看護・介護職員(常勤換算)1人当たり利用者数	1.3人	1.3人



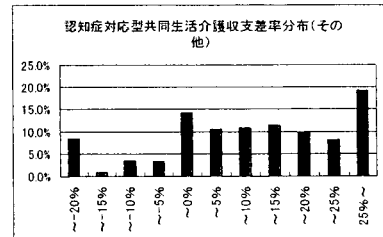
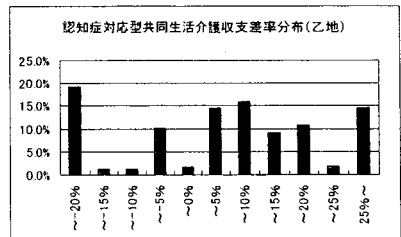
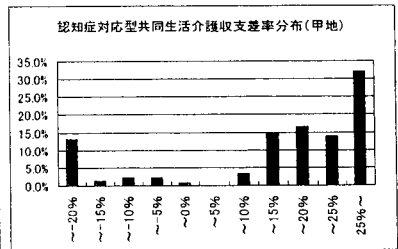
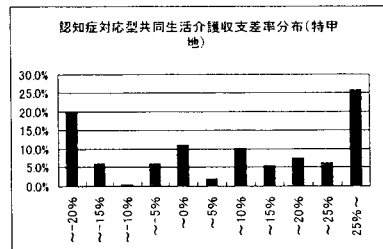
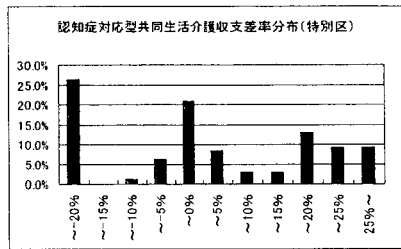
4-② 認知症対応型共同生活介護(予防を含む)(地域区別集計表)

	特別区		特甲地		甲地		乙地		その他	
	千円		千円		千円		千円		千円	
1 介護料収入	3,882		4,658		4,843		4,061		4,049	
2 保険外の利用料	1,450		1,629		1,949		1,569		1,213	
3 補助金収入	53		3		0		0		4	
4 国庫補助金等特別積立金取崩額	25		13		18		7		13	
5 介護報酬査定減	0		0		0		0		0	
6 給与費	3,335	61.9%	3,783	60.1%	3,648	53.6%	3,125	55.5%	3,060	58.0%
7 減価償却費	239	4.4%	161	2.6%	951	14.0%	239	4.2%	264	5.0%
8 その他	1,733	32.2%	1,882	29.9%	2,028	29.8%	1,772	31.5%	1,263	23.9%
9 うち委託費	21	0.4%	81	1.3%	164	2.4%	85	1.5%	79	1.5%
10 借入金補助金収入	0		4		10		0		13	
11 借入金利息	19		84		47		58		75	
12 本部費繰入	35		4		0		103		15	
13 収入(補助あり)	5,384		6,295		6,802		5,631		5,279	
14 支出	5,336		5,901		6,656		5,291		4,663	
15 差引	48	0.9%	394	6.3%	146	2.2%	340	6.0%	616	11.7%
16 事業所数	23		65		28		140		117	

※1 収入及び支出の額は国庫補助金等特別積立金取崩額を除いた額

※2 比率は収入に対する割合(以下同じ)

17 平均定員	15.0人		16.1人		17.3人		15.0人		15.4人	
18 延べ利用者数	410.3人		454.6人		457.5人		417.9人		433.8人	
19 常勤換算職員数(常勤率)	12.2人	65.8%	13.5人	68.5%	13.9人	67.8%	12.4人	77.8%	11.9人	84.0%
20 看護・介護職員常勤換算数(常勤率)	11.2人	62.9%	12.1人	67.0%	12.4人	66.0%	10.7人	76.4%	10.5人	83.2%
21 常勤換算1人当たり給与										
22 看護師	-		599,640円		332,825円		299,101円		317,634円	
23 常 准看護師	-		307,868円		287,462円		446,330円		239,264円	
24 勤 介護福祉士	313,774円		302,622円		254,537円		248,848円		283,125円	
24 介護職員	251,277円		251,072円		237,010円		212,436円		216,204円	
25 非 看護師	325,752円		262,301円		-		212,927円		290,069円	
26 常 准看護師	-		529,390円		379,317円		189,882円		180,090円	
27 勤 介護福祉士	211,442円		230,508円		156,876円		187,734円		215,064円	
28 介護職員	203,955円		200,281円		246,830円		223,606円		192,104円	
29 利用者1人当たり収入	13,124円		13,845円		14,869円		13,473円		12,168円	
30 利用者1人当たり支出	13,006円		12,980円		14,549円		12,660円		10,748円	
31 常勤換算職員1人当たり給与	267,416円		263,441円		254,277円		236,879円		243,365円	
32 看護・介護職員(常勤換算)1人当たり給与	248,192円		251,490円		241,135円		224,143円		229,709円	
33 常勤換算職員1人当たり利用者数	1.1人		1.1人		1.1人		1.1人		1.2人	
34 看護・介護職員(常勤換算)1人当たり利用者数	1.2人		1.2人		1.2人		1.3人		1.4人	



4-③ 認知症対応型共同生活介護(予防を含む)(定員規模別集計表)

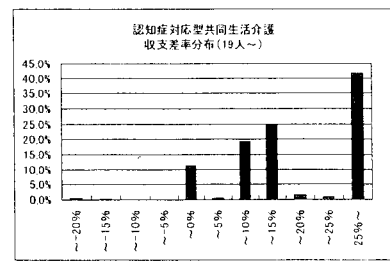
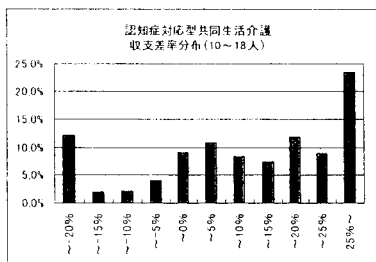
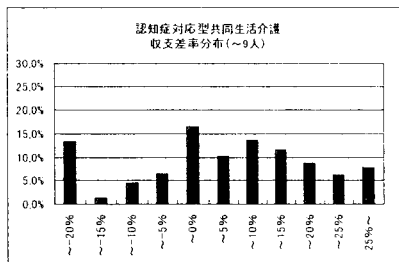
	9人以下		10~18人		19人以上	
	千円		千円		千円	
1 介護料収入	2,388		4,586		8,187	
2 保険外の利用料	710		1,518		2,593	
3 補助金収入	3		5		0	
4 国庫補助金等特別積立金取崩額	10		5		68	
5 介護報酬査定減	0		0		0	
6 給与費	1,922	62.0%	3,531	57.7%	5,793	53.5%
7 減価償却費	172	5.5%	292	4.8%	470	4.3%
8 その他	874	28.2%	1,599	26.1%	2,533	23.4%
9 うち委託費	56	1.8%	86	1.4%	154	1.4%
10 借入金補助金収入	0		11		46	
11 借入金利息	53		74		140	
12 本部費繰入	29		27		0	
13 収入(補助あり)	3,101		6,120		10,826	
14 支出	3,038		5,519		8,867	
15 差引	63	2.0%	601	9.8%	1,959	18.1%
16 事業所数	138		201		34	

※1 収入及び支出の額は国庫補助金等特別積立金取崩額を除いた額

※2 比率は収入に対する割合(以下同じ)

	8.6人		17.7人		27.9人	
17 平均定員	8.6人		17.7人		27.9人	
18 延べ利用者数	255.4人		484.7人		818.9人	
19 常勤換算職員数(常勤率)	7.7人	79.8%	13.4人	80.9%	22.7人	79.7%
20 看護・介護職員常勤換算数(常勤率)	6.5人	78.7%	11.8人	79.7%	21.0人	78.9%
21 常勤換算1人当たり給与						
22 看護師	333,917円		333,298円		322,516円	
23 常勤 准看護師	306,389円		241,515円		312,310円	
24 介護福祉士	259,350円		292,572円		272,265円	
25 介護職員	216,383円		220,633円		221,964円	
26 非常勤 看護師	248,773円		271,309円		300,436円	
27 非常勤 准看護師	169,247円		216,006円		226,887円	
28 非常勤 介護福祉士	189,463円		200,793円		264,433円	
29 非常勤 介護職員	211,044円		198,512円		200,852円	

29 利用者1人当たり収入	12,142円	12,626円	13,221円
30 利用者1人当たり支出	11,895円	11,307円	10,820円
31 常勤換算職員1人当たり給与	240,111円	248,584円	242,086円
32 看護・介護職員(常勤換算)1人当たり給与	227,427円	233,076円	235,860円
33 常勤換算職員1人当たり利用者数	1.1人	1.2人	1.2人
34 看護・介護職員(常勤換算)1人当たり利用者数	1.3人	1.4人	1.3人



4-④ 認知症対応型共同生活介護(予防を含む)(経営主体別集計表)

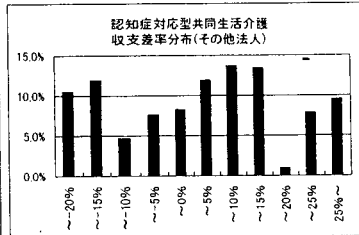
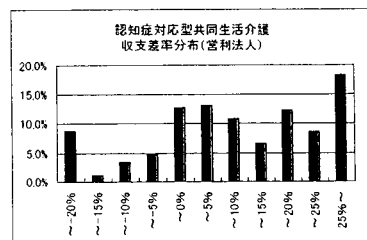
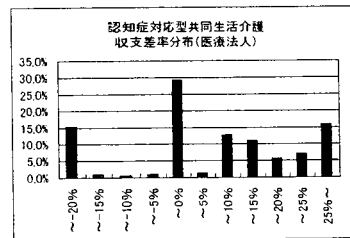
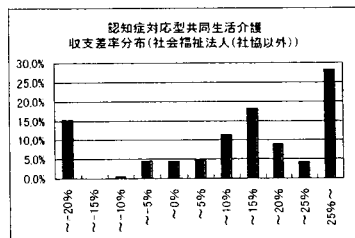
	社会福祉法人(社協以外)	医療法人	営利法人	その他法人
	千円	千円	千円	千円
1 介護料収入	4,198	3,813	4,335	3,096
2 保険外の利用料	1,236	1,184	1,444	1,004
3 補助金収入	2	0	1	36
4 国庫補助金等特別積立金取崩額	53	0	0	0
5 介護報酬査定減	0	-1	0	0
6 給与費	3,270 59.9%	2,889 57.8%	3,290 56.8%	2,450 59.2%
7 減価償却費	294 5.4%	373 7.5%	245 4.2%	222 5.4%
8 その他	1,046 19.1%	1,223 24.5%	1,630 28.2%	1,278 30.9%
9 うち委託費	99 1.8%	139 2.8%	70 1.2%	39 0.9%
10 借入金補助金収入	24	0	8	0
11 借入金利息	25	138	79	87
12 本部費繰入	1	0	41	12
13 収入(補助あり)	5,460	4,996	5,788	4,136
14 支出	4,582	4,624	5,285	4,049
15 差引	878 16.1%	372 7.5%	504 8.7%	86 2.1%
16 事業所数	117	99	81	67

※1 収入及び支出の額は国庫補助金等特別積立金取崩額を除いた額

※2 比率は収入に対する割合(以下同じ)

17 平均定員	15.4人	14.9人	16.1人	12.2人
18 延べ利用者数	442.6人	413.7人	452.5人	312.5人
19 常勤換算職員数(常勤率)	11.6人 82.3%	10.8人 83.9%	13.0人 79.8%	9.8人 77.0%
20 看護・介護職員常勤換算数(常勤率)	10.6人 80.9%	9.5人 82.2%	11.4人 79.0%	8.2人 75.1%
21 常勤換算1人当たり給与 看護師	375,395円	370,376円	305,596円	304,914円
22 常勤 准看護師	283,102円	309,910円	256,844円	214,833円
23 介護福祉士	291,815円	282,943円	275,059円	257,474円
24 介護職員	259,190円	251,871円	206,227円	215,056円
25 非常勤 看護師	296,984円	327,449円	245,292円	260,096円
26 准看護師	241,051円	198,882円	204,814円	155,204円
27 介護福祉士	239,554円	177,920円	207,971円	163,923円
28 介護職員	193,811円	212,251円	203,552円	192,363円

29 利用者1人当たり収入	12,336円	12,075円	12,792円	13,235円
30 利用者1人当たり支出	10,353円	11,175円	11,679円	12,960円
31 常勤換算職員1人当たり給与	279,709円	266,879円	231,954円	234,658円
32 看護・介護職員(常勤換算) 1人当たり給与	261,560円	257,472円	219,447円	220,179円
33 常勤換算職員1人当たり利用者数	1.3人	1.3人	1.2人	1.1人
34 看護・介護職員(常勤換算) 1人当たり利用者数	1.4人	1.5人	1.3人	1.3人



5-① 訪問介護(予防を含む)(総括表)

	17年調査		20年調査	
	千円		千円	
1 介護料収入	3,024		2,524	
2 保険外の利用料	3		2	
3 補助金収入	19		3	
4 国庫補助金等特別積立金取崩額	9		2	
5 介護報酬査定減	-1		-1	
6 給与費	2,545	83.5%	2,060	81.5%
7 減価償却費	40	1.3%	38	1.5%
8 その他	425	13.9%	401	15.9%
9 うち委託費	22	0.7%	19	0.7%
10 借入金補助金収入	2		1	
11 借入金利息	13		10	
12 本部費繰入	34		4	
13 収入(補助あり)	3,048		2,528	
14 支出	3,049		2,511	
15 差引	-1	0.0%	17	0.7%
16 事業所数	1,849		1,730	

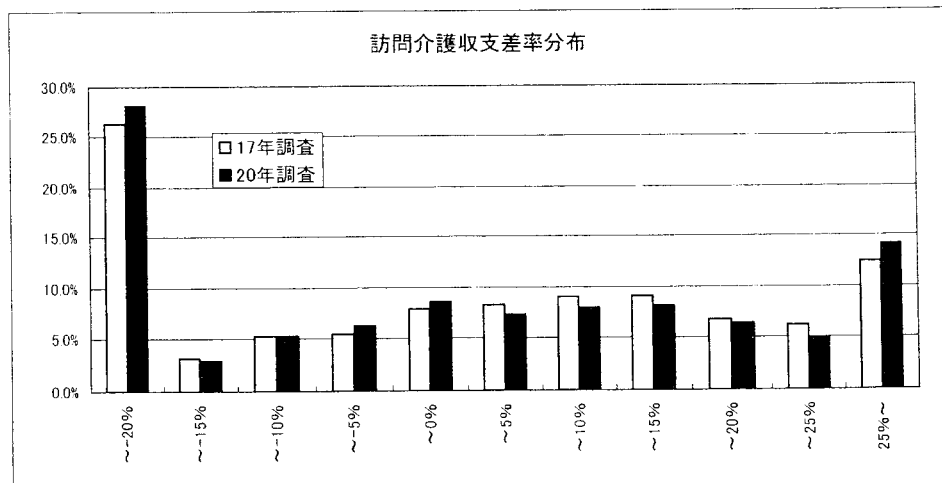
※1 収入及び支出の額は国庫補助金等特別積立金取崩額を除いた額

※2 比率は収入に対する割合(以下同じ)

17 延べ訪問回数	795.2回		725.5回	
18 常勤換算職員数(常勤率)	11.2人	40.4%	8.6人	42.8%
19 介護職員常勤換算数(常勤率)	10.1人	38.1%	7.7人	40.8%
常勤換算1人当たり給与 常勤				
20 介護福祉士	259,662円	1.02	264,107円	
21 介護職員	218,764円	1.02	223,124円	
非常勤				
22 介護福祉士	182,916円	1.26	230,476円	
23 介護職員	215,241円	0.99	212,046円	

24 訪問1回当たり収入	3,833円	0.91	3,485円	
25 訪問1回当たり支出	3,834円	0.90	3,462円	
26 常勤換算職員1人当たり給与	224,322円	1.03	231,665円	
27 介護職員(常勤換算)1人当たり給与	220,510円	1.02	225,099円	
28 訪問介護員常勤換算1人当たり訪問回数	78.7回		93.7回	

延べ訪問回数				
29 身体介護	232.7回	29.3%	249.8回	39.9%
30 身体・生活	206.4回	26.0%	176.3回	28.2%
31 生活援助	342.0回	43.0%	176.0回	28.2%
32 通院	14.1回		23.2回	
33 計	795.2回		625.3回	
延べ訪問時間				
34 身体介護	211時間	19.6%	201時間	28.9%
35 身体・生活	362時間	33.6%	275時間	39.5%
36 生活援助	504時間	46.8%	219時間	31.6%
37 計	1,077時間		695時間	
予防サービス				
38 延べ訪問回数(対介護サービス比)	-	-	101.0回	13.9%
39 延べ訪問時間	-	-	170時間	



5-② 訪問介護(予防を含む)(地域区分別集計表)

	特別区		特甲地		甲地		乙地		その他	
	千円		千円		千円		千円		千円	
1 介護料収入	3,624		2,811		2,810		2,516		2,286	
2 保険外の利用料	2		0		3		1		2	
3 補助金収入	2		1		0		3		4	
4 国庫補助金等特別積立金取崩額	1		1		0		2		2	
5 介護報酬査定減	-2		-1		-0		-0		-1	
6 給与費	3,039	83.8%	2,318	82.4%	2,294	81.5%	2,060	81.7%	1,848	80.6%
7 減価償却費	31	0.9%	27	1.0%	27	0.9%	27	1.1%	46	2.0%
8 その他	442	12.2%	414	14.7%	421	15.0%	438	17.4%	382	16.7%
9 うち委託費	18	0.5%	27	1.0%	20	0.7%	14	0.6%	17	0.7%
10 借入金補助金収入	0		1		0		0		1	
11 借入金利息	27		13		2		6		9	
12 本部費繰入	6		6		4		4		3	
13 収入(補助あり)	3,626		2,812		2,813		2,520		2,293	
14 支出	3,544		2,776		2,747		2,532		2,286	
15 差引	81	2.2%	36	1.3%	66	2.4%	-12	-0.5%	7	0.3%
16 事業所数	178		397		109		360		686	

※1 収入及び支出の額は国庫補助金等特別積立金取崩額を除いた額

※2 比率は収入に対する割合(以下同じ)

17 延べ訪問回数	912.3回		746.8回		842.8回		674.1回		701.7回	
18 常勤換算職員数(常勤率)	11.8人	35.8%	9.6人	37.6%	9.5人	51.2%	8.5人	40.6%	7.9人	46.0%
19 介護職員常勤換算数(常勤率)	10.7人	33.0%	8.7人	34.9%	8.3人	51.8%	7.6人	35.8%	7.1人	45.3%
常勤換算1人当たり給与										
常勤										
20 介護福祉士	281,285円		271,599円		262,120円		254,700円		262,011円	
21 介護職員	246,521円		226,544円		264,804円		217,233円		215,938円	
非常勤										
22 介護福祉士	249,566円		224,310円		230,027円		237,874円		228,870円	
23 介護職員	228,346円		223,119円		206,297円		224,515円		199,974円	
24 訪問1回当たり収入	3,974円		3,766円		3,338円		3,738円		3,267円	
25 訪問1回当たり支出	3,885円		3,718円		3,260円		3,756円		3,258円	
26 常勤換算職員1人当たり給与	248,954円		235,971円		239,292円		234,304円		225,790円	
27 介護職員(常勤換算)1人当たり給与	239,844円		230,685円		234,021円		229,192円		218,597円	
28 訪問介護員常勤換算1人当たり訪問回数	85.2回		85.9回		101.3回		88.6回		99.0回	
延べ訪問回数										
29 身体介護	347.9回	43.7%	205.7回	32.9%	310.6回	42.0%	182.4回	32.6%	265.3回	43.2%
30 身体・生活	273.9回	34.4%	223.1回	35.6%	166.7回	22.5%	195.9回	35.0%	145.6回	23.7%
31 生活援助	170.9回	21.5%	182.0回	29.1%	206.6回	27.9%	163.8回	29.3%	175.5回	28.6%
32 通院	3.7回		15.3回		55.6回		17.6回		27.3回	
33 計	796.4回		625.9回		739.6回		559.8回		613.8回	
延べ訪問時間										
34 身体介護	325時間	33.5%	172時間	21.7%	221時間	29.4%	167時間	23.9%	203時間	32.4%
35 身体・生活	429時間	44.3%	382時間	48.2%	264時間	35.2%	318時間	45.5%	212時間	33.8%
36 生活援助	215時間	22.2%	239時間	30.1%	265時間	35.4%	214時間	30.6%	211時間	33.7%
37 計	969時間		793時間		751時間		698時間		626時間	
予防サービス										
38 延べ訪問回数(対介護サービス比)	115.9回	12.7%	121.0回	16.2%	103.7回	12.3%	114.4回	17.0%	89.3回	12.7%
39 延べ訪問時間	155時間		206時間		183時間		216時間		149時間	

