

5-② 訪問介護(地域区分別集計表)

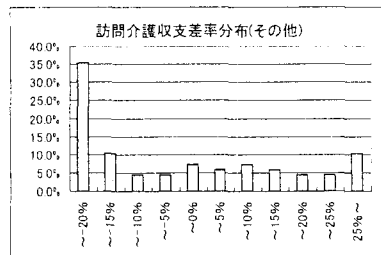
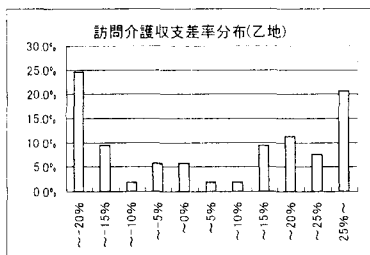
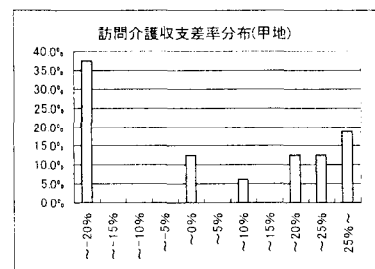
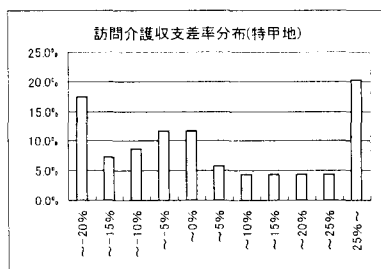
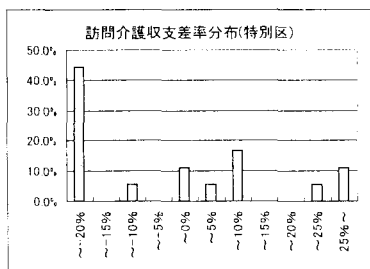
	特別区		特甲地		甲地		乙地		その他	
	千円		千円		千円		千円		千円	
1 介護料収入	2,693		4,719		2,972		3,655		2,106	
2 保険外の利用料	0		2		0		0		0	
3 補助金収入	0		0		0		0		0	
4 国庫補助金等特別積立金取崩額	10		1		17		0		3	
5 介護報酬査定減	0		1		0		0		0	
6 給与費	2,871	106.6%	3,720	78.8%	2,177	73.2%	3,136	85.8%	1,742	82.7%
7 減価償却費	40	1.5%	54	1.1%	54	1.8%	42	1.2%	61	2.9%
8 その他	344	12.8%	404	8.6%	458	15.4%	352	9.6%	409	19.4%
9 うち委託費	69	2.6%	46	1.0%	29	1.0%	9	0.3%	39	1.8%
10 借入金補助金収入	0		0		0		0		0	
11 借入金利息	23		1		1		2		2	
12 本部費繰入	0		85		0		3		6	
13 収入	2,693		4,720		2,972		3,655		2,107	
14 支出	3,268		4,263		2,672		3,536		2,217	
15 差引	574	-21.3%	457	9.7%	299	10.1%	120	3.3%	110	-5.2%
16 事業所数	18		69		16		53		68	

※収入及び支出の額は国庫補助金等特別積立金取崩額を除いた額

17 延べ訪問回数	773.8回		1,301.9回		818.1回		1,031.5回		624.3回	
18 常勤換算職員数(常勤率)	11.5人	47.1%	19.2人	42.2%	11.1人	39.9%	14.8人	35.0%	7.3人	51.8%
19 介護職員数(常勤率)	9.0人	44.1%	18.2人	39.8%	10.4人	36.5%	13.7人	32.3%	6.4人	48.0%
20 常勤換算1人当たり給与 常勤										
21 介護福祉士	281,942円		246,567円		258,274円		232,552円		241,164円	
21 介護職員	268,493円		201,358円		187,221円		236,644円		216,433円	
22 非常勤										
22 介護福祉士	320,064円		204,344円		240,910円		233,489円		204,829円	
23 介護職員	241,760円		198,113円		198,724円		224,190円		221,366円	

24 訪問1回当たり収入	3,481円		3,625円		3,633円		3,544円		3,375円	
25 訪問1回当たり支出	4,223円		3,274円		3,267円		3,428円		3,552円	
26 常勤換算職員1人当たり給与	248,178円		214,380円		211,033円		230,380円		229,685円	
27 介護職員1人当たり給与	262,649円		211,461円		212,171円		228,704円		223,977円	
28 訪問介護員常勤換算1人当たり訪問回数	86.2回		71.4回		79.0回		75.2回		97.4回	

29 延べ訪問回数										
29 身体介護	250.5回	37.9%	283.4回	25.9%	215.0回	31.3%	209.5回	26.3%	234.7回	43.6%
30 身体・生活	241.1回	36.4%	352.1回	32.2%	251.9回	36.7%	288.7回	36.2%	134.9回	25.1%
31 生活援助	169.1回	25.6%	402.6回	36.8%	180.0回	26.2%	287.3回	36.0%	160.6回	29.9%
32 通院	0.7回		54.8回		38.9回		11.9回		7.8回	
33 延べ訪問時間										
33 身体介護	238時間	28.6%	261時間	18.0%	192時間	23.1%	199時間	18.6%	213時間	35.7%
34 身体・生活	381時間	45.7%	644時間	44.4%	412時間	49.7%	491時間	45.9%	198時間	33.2%
35 生活援助	213時間	25.6%	547時間	37.7%	225時間	27.1%	380時間	35.5%	185時間	31.0%
36 予防サービス										
36 延べ訪問回数(対介護サービス比)	112.5回	14.5%	208.9回	16.0%	132.3回	16.2%	234.2回	22.7%	86.3回	13.8%
37 延べ訪問時間	140時間		297時間		179時間		339時間		108時間	



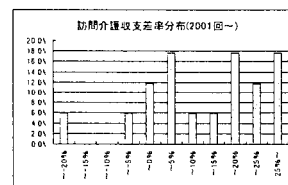
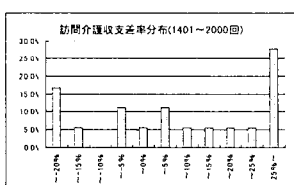
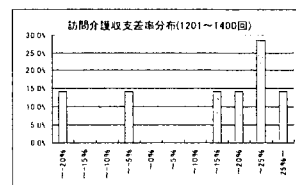
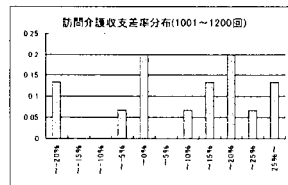
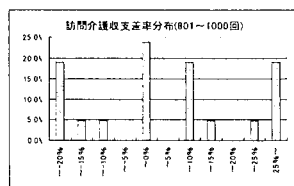
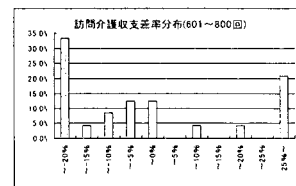
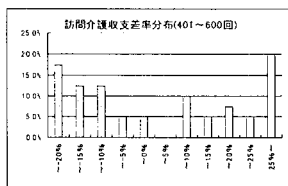
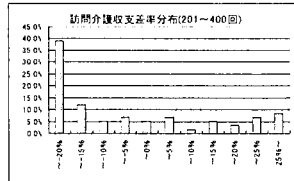
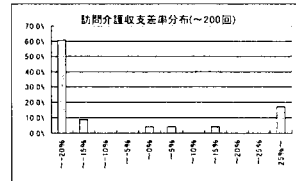
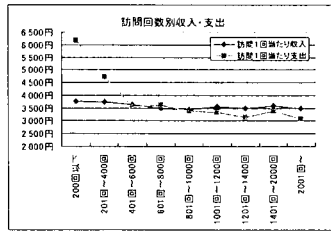
5-3 訪問介護(延べ訪問回数別集計表)

	200回以下	201回~400回	401回~600回	601回~800回	801回~1000回	1001回~1200回	1201回~1400回	1401回~2000回	2001回~
	千円	千円	千円	千円	千円	千円	千円	千円	千円
1 介護料収入	366	1,103	1,811	2,431	3,079	3,933	4,389	6,245	16,911
2 保険外の利用料	0	0	0	5	1	0	0	0	0
3 補助金収入	0	0	1	0	0	0	0	0	0
4 国庫補助金等特別積立金取崩額	1	4	3	0	14	0	0	0	3
5 介護報酬査定差	0	1	1	1	0	2	0	1	0
6 給与費	500 135.6%	1,124 101.9%	1,486 82.0%	2,141 87.9%	2,459 79.8%	3,166 80.5%	3,386 77.1%	5,077 81.3%	13,239 78.3%
7 減価償却費	10 2.6%	49 4.4%	39 2.1%	61 2.5%	50 1.6%	43 1.1%	39 0.9%	59 0.9%	15 0.9%
8 その他	95 25.7%	224 20.4%	241 13.3%	305 12.5%	526 17.1%	462 11.8%	521 11.9%	636 10.2%	1,316 7.9%
9 うち委託費	4 1.2%	32 2.9%	15 0.8%	32 1.3%	27 0.9%	10 0.2%	30 0.7%	47 0.7%	169 1.0%
10 借入金補助金収入	0	0	0	0	0	0	0	0	0
11 借入金利息	1	1	2	0	0	4	0	23	8
12 未前貸繰入	0	2	4	21	0	24	0	109	193
13 収入(補助金等)	368	1,103	1,811	2,435	3,080	3,932	4,389	6,244	16,911
14 支出	604	1,396	1,769	2,529	3,021	3,699	3,946	5,904	14,903
15 差引	-236 -64.1%	-293 -26.6%	-42 2.3%	-93 -3.8%	-58 1.9%	233 5.9%	443 10.1%	341 5.5%	2,009 11.9%
16 事業所数	23	59	40	24	21	15	7	18	17

※収入及び支出の額は国庫補助金等特別積立金取崩額を除く

17 延べ訪問回数	978回	2953回	4968回	7000回	8941回	1,1057回	1,2601回	1,7388回	4,8324回
18 常勤換算職員数(常勤率)	35人 61.1%	48人 60.7%	72人 40.0%	88人 48.8%	112人 36.1%	127人 42.4%	153人 37.8%	225人 39.2%	704人 38.2%
19 介護職員数(常勤率)	27人 53.0%	41人 58.2%	63人 36.6%	79人 46.5%	104人 32.5%	117人 39.3%	139人 33.4%	198人 35.7%	679人 36.6%
20 常勤換算1人当たり給与									
介護福祉士	188,484円	247,650円	269,152円	242,693円	253,394円	247,752円	217,123円	249,589円	243,030円
介護職員	159,240円	200,797円	209,643円	214,576円	219,269円	248,020円	204,959円	223,100円	212,949円
21 非常勤									
介護福祉士	140,452円	182,632円	227,478円	211,280円	221,056円	235,464円	226,126円	245,244円	216,363円
介護職員	180,335円	207,727円	203,732円	218,291円	216,093円	279,353円	215,925円	239,109円	193,433円
24 訪問1回当たり収入	3,768円	3,735円	3,646円	3,479円	3,445円	3,556円	3,483円	3,591円	3,506円
25 訪問1回当たり支出	6,181円	4,728円	3,561円	3,612円	3,379円	3,346円	3,132円	3,395円	3,084円
26 常勤換算職員1人当たり給与	178,671円	217,501円	227,858円	228,179円	229,543円	263,579円	218,970円	236,951円	213,770円
27 介護職員1人当たり給与	173,948円	215,967円	224,705円	224,307円	224,580円	261,695円	216,541円	239,341円	211,284円
28 訪問介護員常勤換算1人当たり訪問回数	35.6回	72.3回	78.5回	88.2回	86.2回	94.7回	90.9回	88.0回	71.1回

29 延べ訪問回数									
身体介護	257回 33.4%	994回 40.8%	1281回 32.7%	1742回 29.8%	2882回 38.1%	3463回 35.1%	3944回 37.5%	4193回 28.5%	1,0148回 25.8%
身体・生活	263回 34.3%	565回 23.2%	1478回 37.7%	1459回 25.0%	2153回 28.5%	4079回 41.3%	2394回 22.8%	5197回 35.3%	1,3008回 33.1%
生活援助	238回 31.0%	865回 35.5%	1153回 29.4%	2337回 40.0%	2392回 31.6%	2097回 21.2%	4054回 38.6%	5147回 34.9%	1,3949回 35.5%
通院	09回 0.9%	10回 0.9%	09回 0.9%	305回 30.5%	134回 13.4%	233回 23.3%	113回 11.3%	199回 19.9%	2154回 21.5%
33 延べ訪問時間									
身体介護	29時間 27.9%	103時間 34.0%	1179時間 23.5%	149時間 22.5%	244時間 28.1%	295時間 25.1%	282時間 24.3%	360時間 18.8%	1,019時間 19.0%
身体・生活	46時間 44.6%	92時間 30.4%	2339時間 46.7%	2388時間 36.0%	332時間 38.3%	613時間 52.3%	375時間 32.4%	891時間 46.5%	2,411時間 45.0%
生活援助	28時間 27.5%	108時間 35.7%	149時間 29.9%	274時間 41.5%	292時間 33.6%	265時間 22.6%	501時間 43.3%	663時間 34.6%	1,926時間 36.0%
34 手防サービス									
延べ訪問回数(対介護サービス比)	210回 21.5%	519回 17.6%	104回 21.1%	115回 16.6%	138回 15.4%	118回 10.7%	209回 16.6%	265回 15.2%	905回 18.8%
延べ訪問時間	26時間	66時間	136時間	141時間	184時間	148時間	291時間	371時間	1,358時間



5-④ 訪問介護(経営主体別集計表)

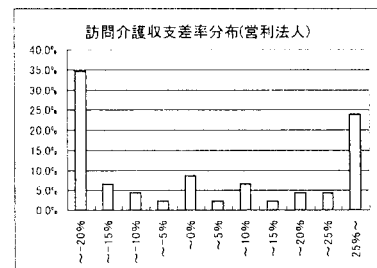
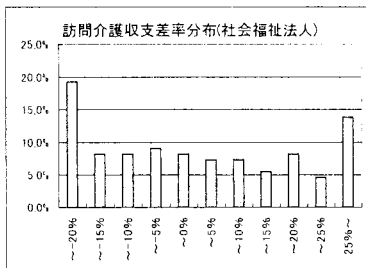
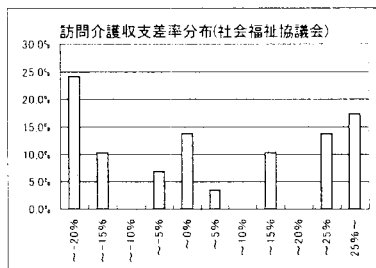
	社会福祉協議会		社会福祉法人		営利法人	
	千円		千円		千円	
1 介護料収入	5,653		3,583		2,856	
2 保険外の利用料	0		0		3	
3 補助金収入	0		0		0	
4 国庫補助金等特別積立金取崩額	0		7		0	
5 介護報酬査定減	0		1		0	
6 給与費	4,652	82.3%	3,054	85.2%	2,119	74.1%
7 減価償却費	75	1.3%	70	2.0%	26	0.9%
8 その他	415	7.3%	339	9.5%	558	19.5%
9 うち委託費	52	0.9%	44	1.2%	29	1.0%
10 借入金補助金収入	0		0		0	
11 借入金利息	0		2		11	
12 本部費繰入	177		9		0	
13 収入	5,653		3,582		2,859	
14 支出	5,318		3,468		2,715	
15 差引	335	5.9%	115	3.2%	144	5.1%
16 事業所数	29		109		46	

※収入及び支出の額は国庫補助金等特別積立金取崩額を除いた額

17 延べ訪問回数	1,512.8回		1,029.1回		820.4回	
18 常勤換算職員数(常勤率)	21.9人	37.4%	14.5人	41.9%	10.4人	45.4%
19 介護職員数(常勤率)	20.6人	35.1%	13.8人	40.0%	8.5人	39.7%
20 常勤換算1人当たり給与 常勤						
介護福祉士	240,453円		248,641円		255,136円	
介護職員	214,616円		206,235円		228,870円	
21 非常勤						
介護福祉士	230,360円		225,271円		173,973円	
介護職員	241,862円		205,646円		195,772円	

24 訪問1回当たり収入	3,737円		3,481円		3,485円	
25 訪問1回当たり支出	3,516円		3,369円		3,309円	
26 常勤換算職員1人当たり給与	239,749円		222,381円		210,666円	
27 介護職員1人当たり給与	236,522円		219,318円		208,623円	
28 訪問介護員常勤換算1人当たり訪問回数	73.6回		74.5回		96.1回	

29 延べ訪問回数						
身体介護	309.8回	24.9%	250.8回	30.3%	273.0回	37.8%
30 身体・生活	434.8回	34.9%	246.5回	29.8%	237.0回	32.8%
31 生活援助	495.9回	39.8%	291.8回	35.3%	195.7回	27.1%
32 通院	4.3回		38.4回		17.0回	
33 延べ訪問時間						
身体介護	306時間	17.0%	226時間	21.9%	242時間	28.1%
34 身体・生活	820時間	45.5%	424時間	41.1%	370時間	43.1%
35 生活援助	677時間	37.6%	381時間	37.0%	248時間	28.8%
36 予防サービス						
延べ訪問回数(対介護サービス比)	267.9回	17.7%	201.6回	19.6%	97.7回	11.9%
37 延べ訪問時間	390時間		282時間		126時間	



6-① 訪問入浴介護(予防を含む)(総括表)

	16年調査		19年調査	
	千円		千円	
1 介護料収入	1,645		1,839	
2 保険外の利用料	0		0	
3 補助金収入	32		0	
4 国庫補助金等特別積立金取崩額	3		0	
5 介護報酬査定減	-0		-0	
6 給与費	1,361	81.2%	1,489	81.0%
7 減価償却費	42	2.5%	42	2.3%
8 その他	233	13.9%	361	19.7%
9 うち委託費	13	0.8%	57	3.1%
10 借入金補助金収入	0		-	
11 借入金利息	7		9	
12 本部費繰入	10		1	
13 収入	1,677		1,839	
14 支出	1,651		1,902	
15 差引	26	1.6%	-64	-3.5%
16 事業所数	93		130	

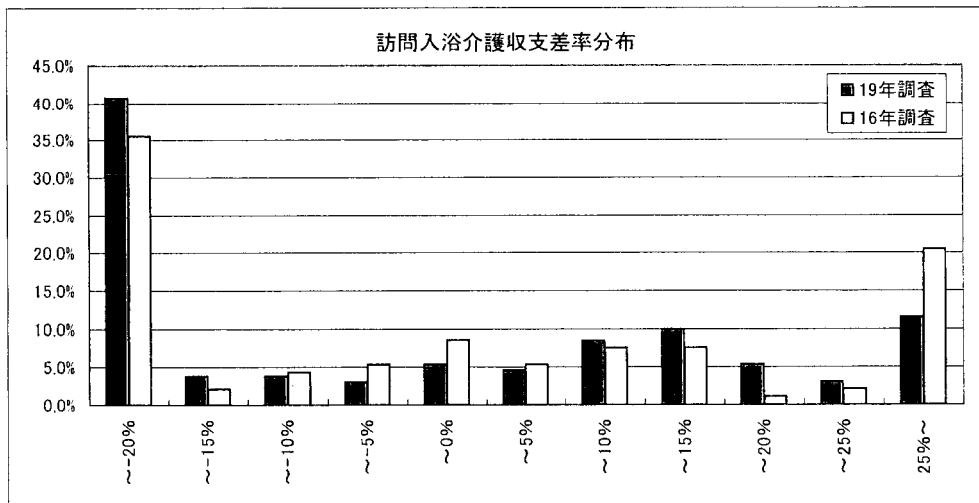
※1 収入及び支出の額は国庫補助金等特別積立金取崩額を除いた額

※2 比率は収入に対する割合(以下同じ)

	16年調査		19年調査	
17 延べ訪問回数	131.2回		142.9回	
18 常勤換算職員数(常勤率)	5.1人	69.6%	5.2人	64.9%
19 看護・介護職員常勤換算数(常勤率)	4.7人	67.3%	4.7人	61.6%

常勤換算1人当たり給与					
20 看護師	280,212円	0.93	→	261,711円	
21 常 准看護師	269,858円	0.91	→	244,943円	
22 勤 介護福祉士	271,569円	0.99	→	269,150円	
23 介護職員	243,706円	1.00	→	242,915円	
24 看護師	297,248円	0.94	→	279,472円	
25 非常勤 准看護師	246,480円	0.95	→	234,517円	
26 非常勤 介護福祉士	208,650円	0.93	→	194,721円	
27 非常勤 介護職員	200,505円	1.02	→	203,787円	

28 訪問1回当たり収入	12,786円	1.01	→	12,864円
29 訪問1回当たり支出	12,587円	1.06	→	13,308円
30 常勤換算職員1人当たり給与	253,961円	0.96	→	243,425円
31 看護・介護職員(常勤換算)1人当たり給与	248,479円	0.98	→	242,421円
32 常勤換算職員1人当たり延訪問回数	25.5回			27.4回
33 看護・介護職員(常勤換算)1人当たり延訪問回数	28.0回			30.6回



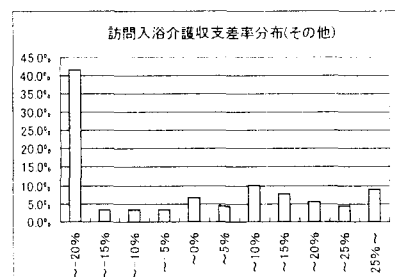
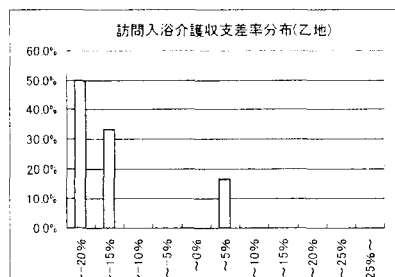
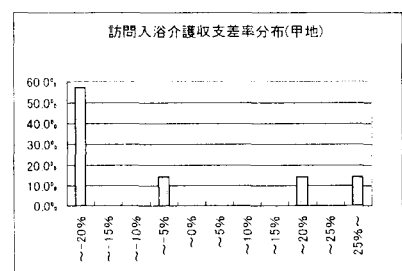
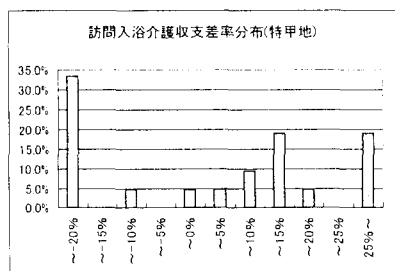
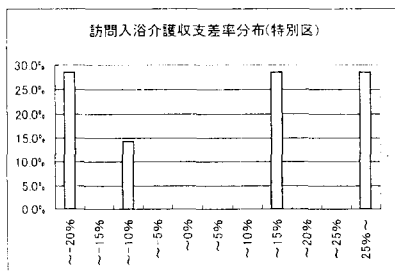
6-② 訪問入浴介護(地域区分別集計表)

	特別区		特甲地		甲地		乙地		その他	
	千円		千円		千円		千円		千円	
1 介護料収入	4,485		2,888		2,480		1,087		1,383	
2 保険外の利用料	0		0		0		0		0	
3 補助金収入	0		0		0		0		0	
4 国庫補助金等特別積立金取崩額	0		0		4		0		0	
5 介護報酬減定減	0		0		0		0		0	
6 給与費	2,453	54.7%	2,172	75.2%	2,515	101.4%	1,233	113.5%	1,189	86.0%
7 減価償却費	21	0.5%	36	1.2%	146	5.9%	47	4.3%	36	2.6%
8 その他	1,192	26.6%	551	19.1%	719	29.0%	237	21.9%	231	16.7%
9 うち委託費	660	14.7%	70	2.4%	2	0.1%	6	0.5%	14	1.0%
10 借入金補助金収入	-		-		-		-		-	
11 借入金利息	16		4		35		8		8	
12 本部費繰入	-		-		-		-		-	
13 収入	4,485		2,888		2,480		1,087		1,384	
14 支出	3,681		2,762		3,410		1,526		1,467	
15 差引	803	17.9%	126	4.4%	930	-37.5%	439	-40.4%	83	-6.0%
16 事業所数	7		21		7		6		89	

※収入及び支出の額は国庫補助金等特別積立金取崩額を除いた額

17 延べ訪問回数	339.3回		216.0回		191.4回		87.3回		110.2回	
18 常勤換算職員数(常勤率)	8.1人	64.7%	6.3人	66.9%	6.3人	79.8%	4.1人	74.8%	4.7人	62.1%
19 看護・介護職員数(常勤率)	7.5人	62.1%	5.6人	64.7%	5.3人	76.1%	3.4人	69.5%	4.3人	58.8%
20 常勤換算1人当たり給与										
看護師	357,026円		265,865円		273,374円		236,666円		250,587円	
21 准看護師	279,154円		247,364円		264,952円		212,884円		244,643円	
22 介護福祉士	288,252円		309,280円		303,905円		164,790円		248,363円	
23 介護職員	255,236円		256,321円		306,217円		223,868円		230,660円	
24 看護師	222,502円		329,859円		316,534円		305,511円		273,498円	
25 准看護師	181,389円		413,732円		155,277円		238,522円		212,400円	
26 介護福祉士	-		252,610円		303,507円		246,498円		182,109円	
27 介護職員	179,660円		253,396円		188,450円		233,871円		192,011円	

28 訪問1回当たり収入	13,218円		13,366円		12,954円		12,442円		12,556円	
29 訪問1回当たり支出	10,850円		12,782円		17,813円		17,469円		13,309円	
30 常勤換算職員1人当たり給与	245,725円		277,548円		293,273円		233,547円		227,674円	
31 看護・介護職員(常勤換算)1人当たり給与	245,722円		283,465円		287,290円		211,020円		226,617円	
32 常勤換算職員1人当たり延訪問回数	41.9回		34.1回		30.5回		21.3回		23.3回	
33 看護・介護職員(常勤換算)1人当たり延訪問回数	45.5回		38.7回		36.0回		25.8回		25.7回	



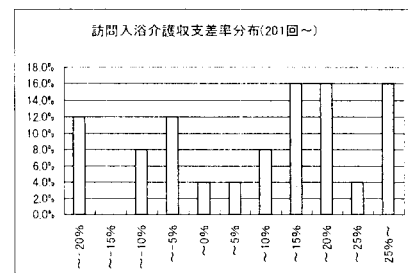
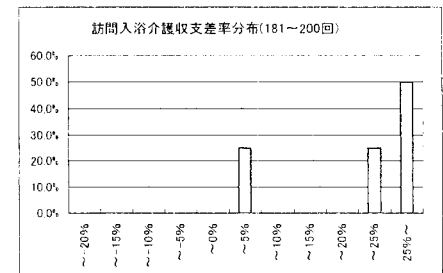
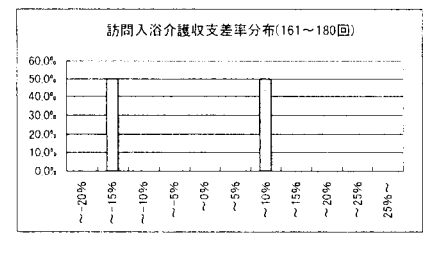
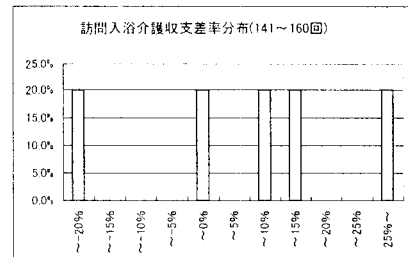
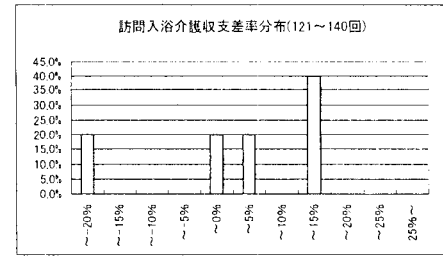
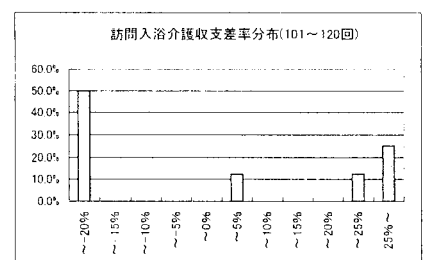
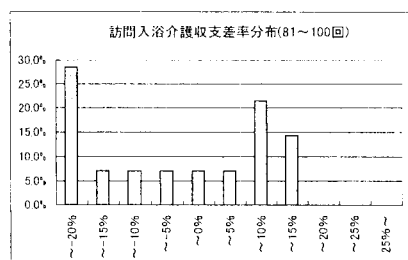
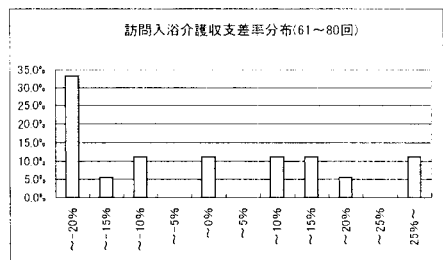
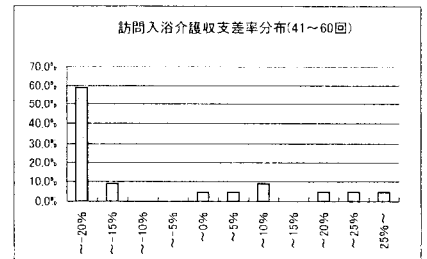
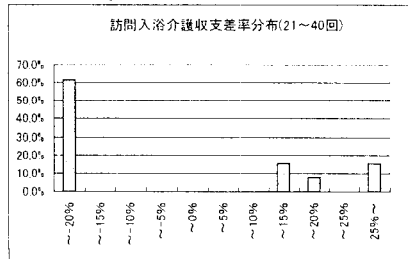
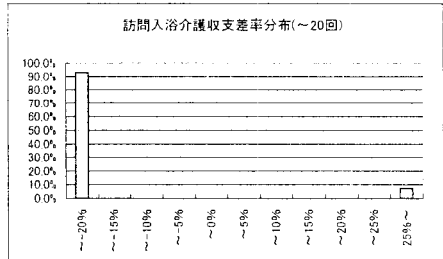
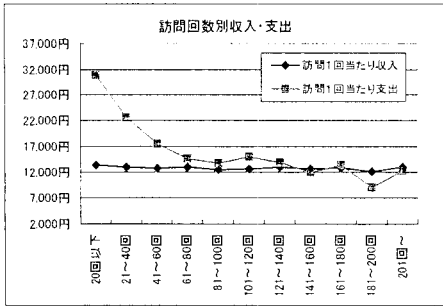
6-③ 訪問入浴介護(延べ訪問回数別集計表)

	20回以下		21~40回		41~60回		61~80回		81~100回		101~120回		121~140回	
	千円		千円		千円		千円		千円		千円		千円	
1 介護料収入	171		369		664		895		1,162		1,406		1,656	
2 保険外の利用料	0.1		0		0		0		1		0		0	
3 補助金収入	0		0		0		0		0		2		0	
4 国庫補助金等特別積立金取崩額	0		2		1		0		1		0		0	
5 介護報酬査定減	0		0		0		0		0		2		0	
6 給与費	347	203.0%	539	146.0%	768	115.5%	841	94.0%	1,066	91.7%	1,369	97.5%	1,506	90.9%
7 減価償却費	7	3.9%	24	6.5%	56	8.5%	24	2.7%	38	3.3%	86	6.1%	34	2.0%
8 その他	41	24.2%	76	20.6%	86	13.0%	145	16.2%	168	14.4%	197	14.1%	237	14.3%
9 うち委託費	2	1.0%	5	1.3%	4	0.6%	8	0.9%	6	0.5%	5	0.4%	4	0.2%
10 借入金補助金収入	0		0		0		0		0		0		0	
11 借入金利息	0		0		0		0		0		14		0	
12 本部費繰入	0		2		0		0		10		0		0	
13 収入	171		369		664		895		1,162		1,405		1,656	
14 支出	395		639		911		1,010		1,281		1,666		1,776	
15 差引	224	-131.2%	270	-73.3%	247	-37.2%	115	-12.9%	119	-10.2%	262	-18.6%	121	-7.3%
16 事業所数	14		13		22		18		14		8		5	
※収入及び支出の額は国庫補助金等特別積立金取崩額を除いた額														
17 延べ訪問回数	12.8回		28.4回		52.1回		68.9回		93.4回		110.8回		127.6回	
18 常勤換算職員数(常勤率)	1.8人 51.9%		2.1人 54.7%		3.0人 76.4%		3.3人 65.2%		3.9人 65.1%		4.4人 69.6%		5.8人 79.0%	
19 看護・介護職員数(常勤率)	1.6人 44.9%		1.9人 51.2%		2.6人 74.6%		2.9人 60.0%		3.3人 65.7%		4.1人 67.2%		4.8人 76.0%	
20 常勤換算1人当たり給与														
21 看護師	232,294円		268,961円		202,484円		139,125円		248,884円		377,266円		237,710円	
22 常 准看護師	146,627円		122,796円		268,198円		295,163円		249,236円		279,032円		261,095円	
23 看護福祉士	175,449円		286,726円		288,870円		217,544円		253,700円		284,874円		207,239円	
24 介護職員	194,120円		214,073円		201,588円		196,872円		222,275円		251,807円		345,653円	
25 非 看護師	149,605円		214,591円		306,296円		230,337円		280,547円		202,227円		320,060円	
26 常 准看護師	226,162円		239,895円		150,394円		242,897円		186,055円		263,517円		256,674円	
27 看護福祉士	200,302円		-		239,856円		178,967円		221,712円		261,103円		-	
28 介護職員	259,591円		130,099円		164,718円		195,466円		248,758円		237,638円		310,836円	
28 訪問1回当たり収入	13,382円		12,996円		12,742円		12,990円		12,439円		12,683円		12,976円	
29 訪問1回当たり支出	30,933円		22,523円		17,482円		14,664円		13,713円		15,045円		13,922円	
30 常勤換算職員1人当たり給与	220,123円		219,840円		224,647円		210,802円		235,242円		278,250円		249,388円	
31 看護・介護職員(常勤換算)1人当たり給与	214,642円		206,232円		227,604円		216,690円		240,990円		270,701円		265,176円	
32 常勤換算職員1人当たり延訪問回数	7.0回		13.4回		17.5回		20.6回		24.1回		25.0回		21.9回	
33 看護・介護職員(常勤換算)1人当たり延訪問回数	8.1回		15.0回		20.0回		23.9回		28.4回		26.9回		26.4回	

	141~160回		161~180回		181~200回		201回~	
	千円		千円		千円		千円	
1 介護料収入	1,928		2,181		2,334		5,680	
2 保険外の利用料	0		0		0		0	
3 補助金収入	0		0		0		0	
4 国庫補助金等特別積立金取崩額	3		0		0		0	
5 介護報酬査定減	0		0		0		0	
6 給与費	1,479	76.7%	1,835	84.1%	1,208	51.8%	4,018	70.7%
7 減価償却費	74	3.9%	134	6.1%	2	0.1%	52	0.9%
8 その他	277	14.4%	275	12.6%	524	22.5%	1,270	22.4%
9 うち委託費	75	3.9%	2	0.1%	28	1.2%	258	4.5%
10 借入金補助金収入	0		0		0		0	
11 借入金利息	2		23		3		38	
12 本部費繰入	0		0		0		0	
13 収入	1,928		2,181		2,334		5,680	
14 支出	1,829		2,267		1,737		5,378	
15 差引	99	5.1%	85	-3.9%	597	25.6%	302	5.3%
16 事業所数	5		2		4		25	

※収入及び支出の額は国庫補助金等特別積立金取崩額を除いた額

17 延べ訪問回数	153.2回		169.5回		192.5回		437.6回	
18 常勤換算職員数(常勤率)	6.2人 76.0%		4.5人 50.0%		6.0人 52.9%		12.7人 62.7%	
19 看護・介護職員数(常勤率)	5.8人 74.6%		3.8人 40.0%		5.7人 50.0%		11.6人 59.2%	
20 常勤換算1人当たり給与								
21 看護師	267,583円		-		241,221円		315,103円	
22 常 准看護師	232,724円		-		145,931円		262,305円	
23 看護福祉士	226,260円		284,564円		235,199円		303,319円	
24 介護職員	197,162円		252,058円		237,056円		257,131円	
25 非 看護師	270,590円		345,544円		198,011円		291,058円	
26 常 准看護師	283,171円		208,866円		207,615円		240,022円	
27 看護福祉士	271,020円		-		-		-	
28 介護職員	246,916円		239,707円		169,949円		198,900円	
28 訪問1回当たり収入	12,582円		12,869円		12,126円		12,979円	
29 訪問1回当たり支出	11,938円		13,373円		9,026円		12,288円	
30 常勤換算職員1人当たり給与	234,702円		266,049円		188,895円		258,704円	
31 看護・介護職員(常勤換算)1人当たり給与	230,956円		251,184円		184,024円		255,747円	
32 常勤換算職員1人当たり延訪問回数	24.9回		37.7回		32.1回		34.5回	
33 看護・介護職員(常勤換算)1人当たり延訪問回数	26.3回		45.2回		34.1回		37.8回	



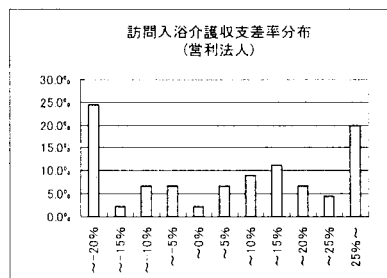
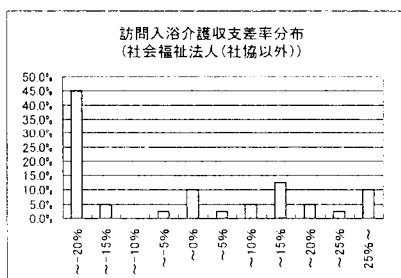
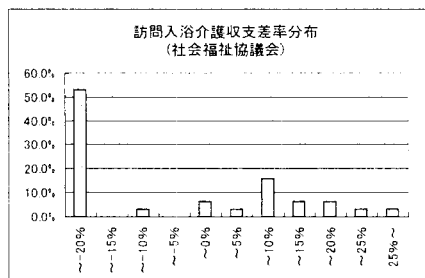
6-④ 訪問入浴介護(経営主体別集計表)

	社会福祉協議会		社会福祉法人(社協以外)		営利法人	
	千円		千円		千円	
1 介護料収入	898		802		3,609	
2 保険外の利用料	0		0		0	
3 補助金収入	0		0		0	
4 国庫補助金等特別積立金取崩額	0		1		0	
5 介護報酬査定減	9		0		0	
6 給与費	868	96.7%	809	100.9%	2,536	70.3%
7 減価償却費	29	3.3%	59	7.4%	31	0.9%
8 その他	96	10.7%	114	14.2%	811	22.5%
9 うち委託費	3	0.3%	17	2.1%	144	4.0%
10 借入金補助金収入	0		0		0	
11 借入金利息	0		0		25	
12 本部費繰入	4		1		0	
13 収入	898		802		3,609	
14 支出	998		983		3,402	
15 差引	100	-11.2%	181	-22.5%	207	5.7%
16 事業所数	32		40		45	

※収入及び支出の額は国庫補助金等特別積立金取崩額を除いた額

17 延べ訪問回数	72.6回		62.4回		278.5回	
18 常勤換算職員数(常勤率)	3.4人	62.3%	3.1人	72.6%	8.7人	62.5%
19 看護・介護職員数(常勤率)	3.0人	58.5%	2.9人	70.9%	7.7人	58.8%
常勤換算1人当たり給与						
20 看護師	219,985円		252,641円		281,041円	
21 常勤 准看護師	209,737円		283,280円		236,244円	
22 介護福祉士	269,048円		251,547円		266,235円	
23 介護職員	191,601円		232,486円		254,625円	
24 看護師	279,810円		258,063円		274,612円	
25 非常勤 准看護師	232,990円		206,274円		211,078円	
26 介護福祉士	166,754円		241,838円		174,779円	
27 介護職員	240,714円		183,903円		197,815円	

28 訪問1回当たり収入	12,359円	12,858円	12,959円
29 訪問1回当たり支出	13,739円	15,754円	12,217円
30 常勤換算職員1人当たり給与	226,655円	238,642円	242,061円
31 看護・介護職員(常勤換算)1人当たり給与	225,988円	238,782円	241,003円
32 常勤換算職員1人当たり延訪問回数	21.3回	20.1回	32.2回
33 看護・介護職員(常勤換算)1人当たり延訪問回数	24.1回	21.5回	36.2回



7-① 訪問看護(ステーション)(予防を含む)(総括表)

	16年調査		19年調査	
	千円		千円	
1 介護料収入	2,193		1,788	
2 保険外の利用料	1		1	
3 補助金収入	-		-	
4 国庫補助金等特別積立金取崩額	-		-	
5 介護報酬査定減	-3		-2	
6 給与費	1,641	74.9%	1,541	86.2%
7 減価償却費	38	1.7%	9	0.5%
8 その他	275	12.5%	295	16.5%
9 うち委託費	19	0.9%	20	1.1%
10 借入金補助金収入	-		-	
11 借入金利息	10		3	
12 本部費繰入	-		-	
13 収入	2,191		1,787	
14 支出	1,964		1,847	
15 差引	227	10.4%	-61	-3.4%
16 事業所数	210		48	

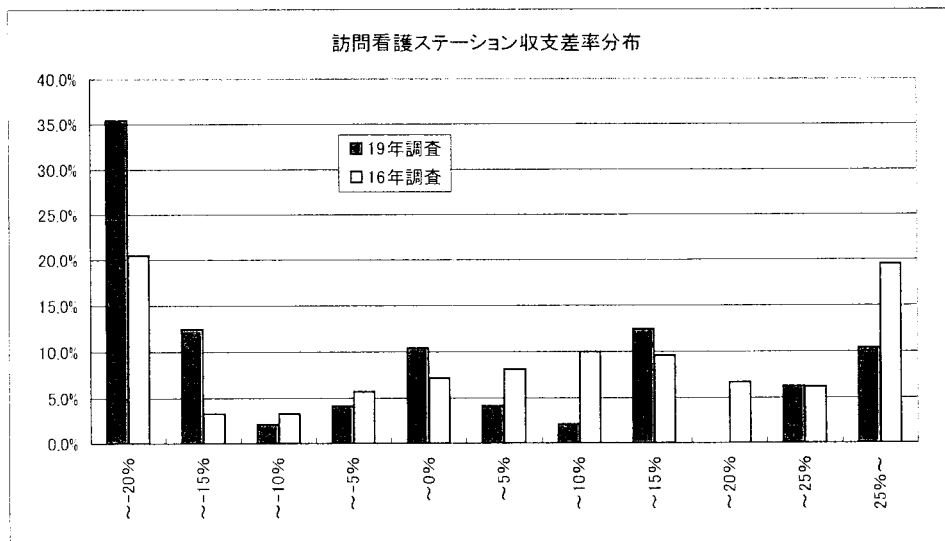
※1 収入及び支出の額は国庫補助金等特別積立金取崩額を除いた額

※2 比率は収入に対する割合(以下同じ)

17 延べ訪問回数	253.4回		223.1回	
18 延べ訪問時間	234.7時間		194.3時間	
19 常勤換算職員数(常勤率)	5.3人	72.8%	4.9人	73.1%
20 看護職員常勤換算数(常勤率)	3.8人	68.4%	3.5人	68.3%
常勤換算1人当たり給与				
21 看護師	418,103円	1.08	449,504円	
22 常 准看護師	329,269円	1.20	393,581円	
23 勤 理学療法士	332,520円	1.58	525,148円	
24 作業療法士	400,141円	0.96	383,890円	
非常勤				
25 看護師	356,260円	1.07	382,895円	
26 准看護師	253,048円	1.17	296,230円	
27 理学療法士	544,503円	1.00	542,106円	
28 作業療法士	320,250円	0.68	218,859円	

29 訪問1回当たり収入	8,646円	0.93	8,008円
30 訪問1回当たり支出	7,748円	1.07	8,280円
31 常勤換算職員1人当たり給与	385,739円	1.09	418,702円
32 看護職員(常勤換算)1人当たり給与	386,414円	1.09	420,891円

33 常勤換算職員1人当たり延訪問回数	48.2回	45.3回
34 看護職員(常勤換算)1人当たり延訪問回数	65.9回	64.5回

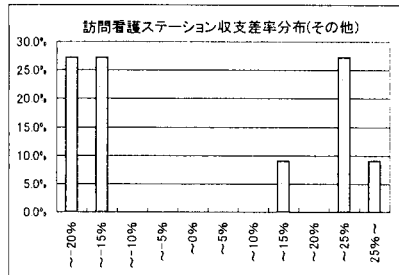
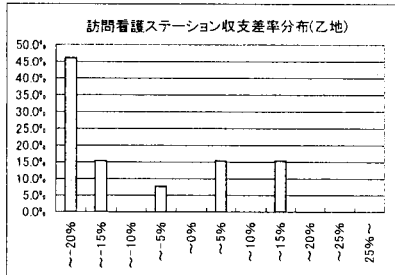
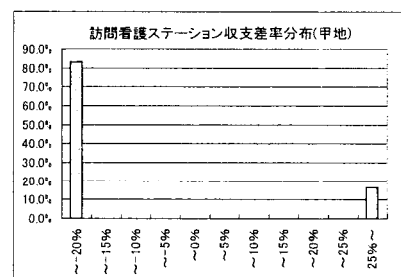
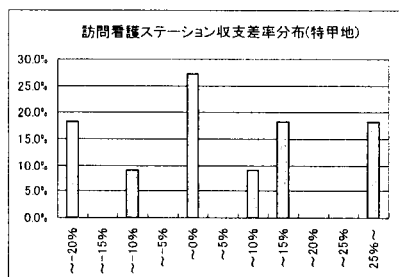
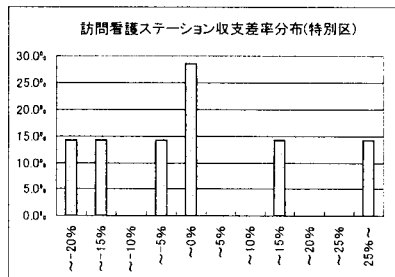


7-② 訪問看護(ステーション)(地域区分別集計表)

	特別区		特甲地		甲地		乙地		その他	
	千円		千円		千円		千円		千円	
1 介護料収入	2,528		2,116		1,120		1,561		1,620	
2 保険外の利用料	0		0		0		2		0	
3 補助金収入	-		-		-		-		-	
4 国庫補助金等特別積立金取崩額	-		-		-		-		-	
5 介護報酬査定減	1		0		0		6		1	
6 給与費	2,078	82.2%	1,523	72.0%	1,195	106.7%	1,562	100.3%	1,380	85.2%
7 減価償却費	14	0.5%	11	0.5%	7	0.7%	6	0.4%	8	0.5%
8 その他	520	20.6%	308	14.6%	223	19.9%	218	14.0%	269	16.6%
9 うち委託費	31	1.2%	24	1.1%	5	0.4%	18	1.1%	19	1.2%
10 借入金補助金収入	-		-		-		-		-	
11 借入金利息	14		0		0		0		2	
12 本部費繰入	-		-		-		-		-	
13 収入	2,528		2,116		1,121		1,557		1,620	
14 支出	2,626		1,843		1,426		1,786		1,658	
15 差引	98	-3.9%	274	12.9%	305	-27.2%	229	-14.7%	39	-2.4%
16 事業所数	7		11		6		13		11	

※収入及び支出の額は国庫補助金等特別積立金取崩額を除いた額

17 延べ訪問回数	297.1回		268.2回		152.7回		185.4回		213.8回	
18 延べ訪問時間	271.9時間		229.1時間		136.0時間		163.1時間		178.8時間	
19 常勤換算職員数(常勤率)	5.4人	69.0%	5.5人	68.1%	4.7人	72.5%	4.3人	80.0%	5.0人	74.9%
20 看護職員常勤換算数(常勤率)	2.5人	55.9%	4.0人	58.9%	3.7人	67.9%	3.2人	76.9%	3.8人	74.9%
21 常勤換算1人当たり給与 看護師	490,684円		496,159円		402,990円		464,461円		395,569円	
22 常勤換算1人当たり給与 准看護師	-		464,332円		316,960円		386,914円		379,572円	
23 常勤換算1人当たり給与 理学療法士	550,659円		487,158円		-		569,466円		407,706円	
24 常勤換算1人当たり給与 作業療法士	517,815円		-		-		344,971円		237,630円	
25 非常勤換算1人当たり給与 看護師	397,457円		389,935円		332,531円		376,486円		400,050円	
26 非常勤換算1人当たり給与 准看護師	229,248円		301,000円		347,341円		306,851円		264,961円	
27 非常勤換算1人当たり給与 理学療法士	627,144円		-		-		937,769円		235,222円	
28 非常勤換算1人当たり給与 作業療法士	-		-		-		-		-	
29 訪問1回当たり収入	8,507円		7,891円		7,341円		8,399円		7,574円	
30 訪問1回当たり支出	8,837円		6,870円		9,340円		9,635円		7,756円	
31 常勤換算職員1人当たり給与	447,754円		425,428円		412,502円		425,638円		387,290円	
32 看護職員(常勤換算)1人当たり給与	444,850円		444,531円		377,387円		439,440円		390,584円	
33 常勤換算職員1人当たり延訪問回数	55.0回		49.0回		32.3回		43.4回		43.2回	
34 看護職員(常勤換算)1人当たり延訪問回数	117.5回		67.7回		41.4回		58.5回		56.7回	



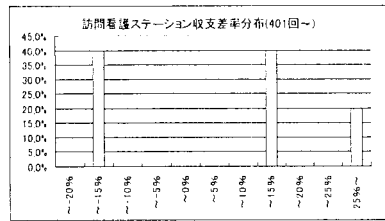
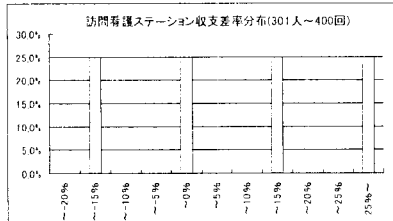
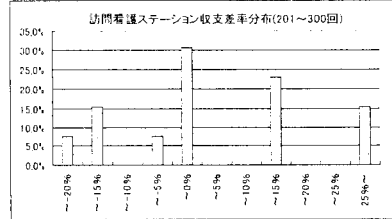
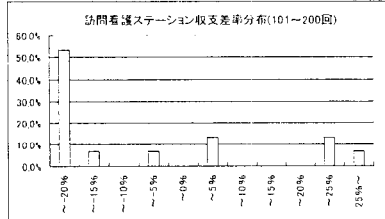
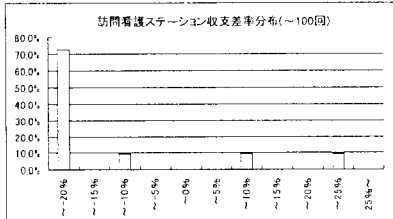
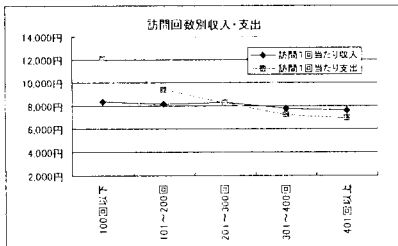
7-③ 訪問看護(ステーション)(延べ訪問回数別集計表)

	100回以下		101~200回		201~300回		301~400回		401回以上	
	千円		千円		千円		千円		千円	
1 介護料収入	556		1,324		2,106		2,782		4,264	
2 保険外の利用料	1		1		0		0		0	
3 補助金収入	-		-		-		-		-	
4 国庫補助金等特別積立金取崩額	-		-		-		-		-	
5 介護報酬定減	-		0		0		0		0	
6 給与費	639	114.9%	1,292	97.6%	1,824	86.6%	2,125	76.9%	3,066	71.9%
7 減価償却費	3	0.5%	9	0.7%	5	0.2%	5	0.6%	28	0.7%
8 その他	161	28.9%	229	17.3%	255	12.1%	420	15.2%	790	18.5%
9 うち委託費	16	2.9%	14	1.0%	22	1.1%	6	0.6%	41	1.0%
10 借入金補助金収入	-		-		-		-		-	
11 借入金利息	-		1		0		-		19	
12 本部費投入	-		-		-		-		-	
13 収入	557		1,325		2,106		2,783		4,264	
14 支出	804		1,531		2,084		2,561		3,903	
15 差引	247	-44.4%	207	-15.6%	22	1.0%	202	7.3%	362	8.5%
16 事業所数	11		15		13		4		5	

※収入及び支出の額は国庫補助金等特別積立金取崩額を除いた額

17 延べ訪問回数	66.5回		162.9回		253.4回		355.3回		563.4回	
18 延べ訪問時間	56.5時間		139.8時間		224.6時間		314.3時間		486.4時間	
19 常勤換算職員数(常勤率)	3.8人	76.9%	4.1人	77.1%	5.2人	74.4%	6.9人	58.8%	7.5人	71.1%
20 看護職員常勤換算数(常勤率)	2.7人	70.1%	2.9人	77.5%	3.5人	69.2%	5.6人	51.8%	5.1人	63.0%
21 常勤換算1人当たり給与										
22 看護師	396,576円		373,230円		532,710円		459,427円		524,420円	
23 常勤看護師	564,615円		353,758円		379,744円		-		464,332円	
24 常勤理学療法士	-		407,706円		538,139円		376,597円		577,323円	
25 作業療法士	-		213,867円		308,690円		703,327円		517,815円	
26 看護師	349,645円		308,308円		474,216円		385,722円		344,802円	
27 非常勤看護師	278,552円		308,737円		225,897円		-		366,715円	
28 非常勤理学療法士	1,002,576円		282,267円		568,168円		937,769円		-	
29 非常勤作業療法士	-		218,859円		-		-		-	

29 訪問1回当たり収入	8,363円		8,131円		8,313円		7,779円		7,569円	
30 訪問1回当たり支出	12,080円		9,398円		8,226円		7,209円		6,927円	
31 常勤換算職員1人当たり給与	396,183円		366,629円		453,929円		446,127円		456,626円	
32 看護職員(常勤換算)1人当たり給与	380,521円		356,558円		489,951円		423,802円		453,309円	
33 常勤換算職員1人当たり延べ訪問回数	17.4回		39.7回		48.7回		51.5回		74.7回	
34 看護職員(常勤換算)1人当たり延べ訪問回数	24.6回		56.2回		73.3回		64.0回		109.6回	



8-① 通所介護(予防を含む)(総括表)

	16年調査		19年調査	
	千円		千円	
1 介護料収入	4,552		4,002	
2 保険外の利用料	158		275	
3 補助金収入	48		14	
4 国庫補助金等特別積立金取崩額	12		55	
5 介護報酬査定減	-2		-0	
6 給与費	2,966	62.2%	2,750	64.1%
7 減価償却費	228	4.8%	230	5.4%
8 その他	1,118	23.5%	1,083	25.2%
9 うち委託費	203	4.3%	213	5.0%
10 借入金補助金収入	10		0	
11 借入金利息	27		25	
12 本部費繰入	20		16	
13 収入(補助あり)	4,766		4,291	
14 支出	4,347		4,049	
15 差引	419	8.8%	243	5.7%
16 事業所数	451		97	

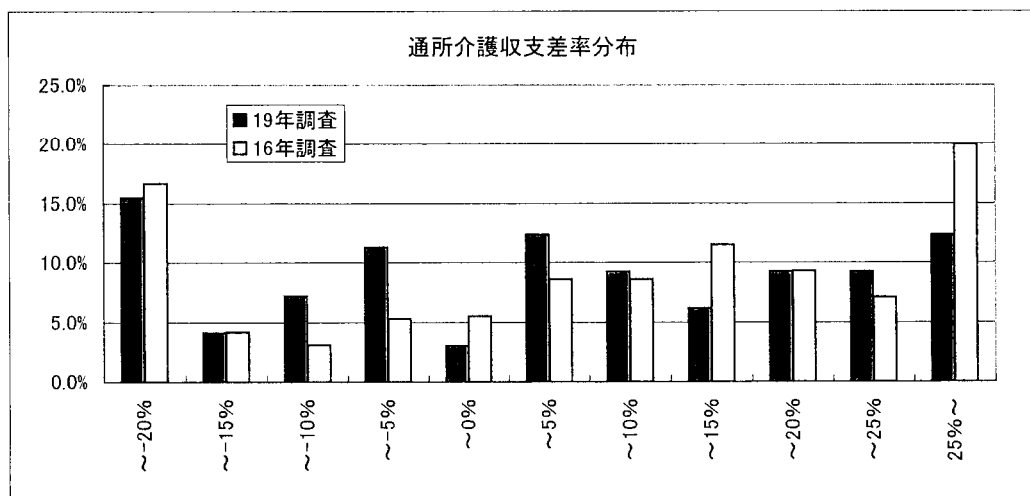
※1 収入及び支出の額は国庫補助金等特別積立金取崩額を除いた額

※2 比率は収入に対する割合(以下同じ)

	16年調査		19年調査	
	人数	割合	人数	割合
17 延べ利用者数	545.8人		468.3人	
18 常勤換算職員数(常勤率)	11.1人	70.8%	10.6人	65.6%
19 看護・介護職員常勤換算数(常勤率)	8.1人	68.6%	7.2人	62.8%
常勤換算1人当たり給与				
20 看護師	300,299円	1.11	→ 332,693円	
21 常 准看護師	285,385円	1.06	→ 303,228円	
22 勤 介護福祉士	286,029円	0.98	→ 279,954円	
23 介護職員	237,477円	0.90	→ 212,751円	
非常勤				
24 看護師	255,624円	1.20	→ 306,725円	
25 准看護師	218,924円	1.13	→ 247,394円	
26 介護福祉士	201,035円	1.09	→ 219,787円	
27 介護職員	207,459円	0.94	→ 194,528円	

28 利用者1回当たり収入	8,733円	1.05	→	9,163円
29 利用者1回当たり支出	7,966円	1.09	→	8,645円
30 常勤換算職員1人当たり給与	250,124円	0.98	→	246,358円
31 看護・介護職員(常勤換算) 1人当たり給与	245,926円	0.98	→	239,963円

32 常勤換算職員1人当たり延利用者数	49.2人			44.2人
33 看護・介護職員(常勤換算) 1人当たり延利用者数	67.7人			65.2人



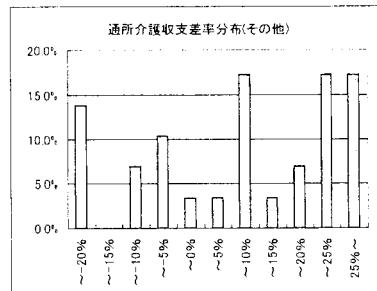
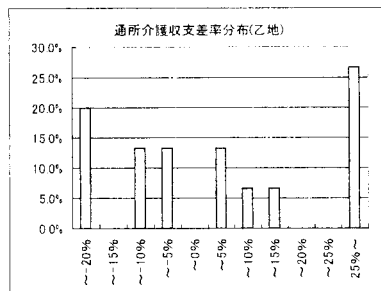
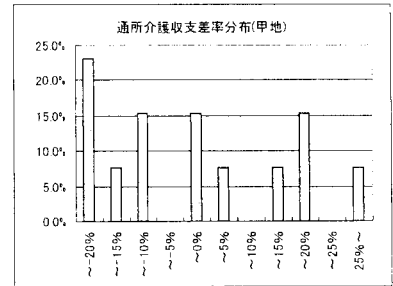
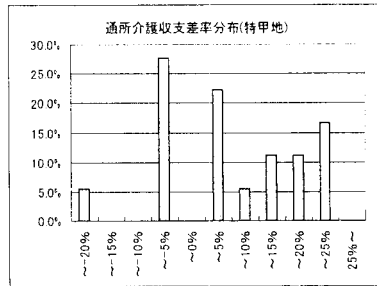
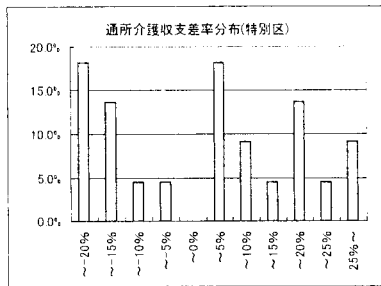
8-② 通所介護(地域区分別集計表)

	特別区		特甲地		甲地		乙地		その他	
	千円		千円		千円		千円		千円	
1 介護料収入	4,265		5,165		3,184		3,033		3,948	
2 保険外の利用料	301		389		190		232		243	
3 補助金収入	31		20		0		18		3	
4 国庫補助金等特別積立金取崩額	34		57		74		97		39	
5 介護報酬査定減	0		0		0		-0		0	
6 給与費	3,056	66.5%	3,668	65.8%	2,400	71.1%	2,156	65.7%	2,412	57.5%
7 減価償却費	142	3.1%	369	6.6%	166	4.9%	181	5.5%	264	6.3%
8 その他	1,369	29.8%	1,295	23.2%	835	24.7%	843	25.7%	968	23.1%
9 うち委託費	463	10.1%	194	3.5%	144	4.3%	77	2.3%	136	3.2%
10 借入金補助金収入	0		0		1		0		0	
11 借入金利息	17		53		5		40		16	
12 本部費繰入	26		33		1		13		7	
13 収入	4,598		5,574		3,375		3,283		4,194	
14 支出	4,576		5,361		3,334		3,136		3,627	
15 差引	22	0.5%	213	3.8%	42	1.2%	147	4.5%	568	13.5%
16 事業所数	22		18		13		15		29	

※収入及び支出の額は国庫補助金等特別積立金取崩額を除いた額

	特別区		特甲地		甲地		乙地		その他	
17 延べ利用者数	502.0人		564.2人		358.0人		340.7人		498.8人	
18 常勤換算職員数(常勤率)	11.1人	67.6%	12.4人	57.2%	9.2人	62.5%	9.4人	60.5%	10.3人	73.7%
19 看護・介護職員数(常勤率)	7.9人	63.2%	8.3人	53.0%	6.1人	61.3%	6.6人	58.1%	6.7人	72.7%
20 常勤換算1人当たり給与										
21 看護師	348,812円		385,382円		401,833円		274,189円		303,330円	
22 常勤 准看護師	374,860円		373,007円		292,564円		359,590円		269,533円	
23 介護福祉士	311,035円		320,856円		253,037円		243,439円		243,303円	
24 介護職員	210,879円		249,962円		226,356円		179,784円		209,794円	
25 非常勤 看護師	390,192円		304,961円		339,798円		243,437円		258,764円	
26 非常勤 准看護師	327,969円		228,188円		209,908円		245,203円		201,567円	
27 非常勤 介護福祉士	295,633円		210,556円		139,864円		211,795円		184,234円	
28 非常勤 介護職員	208,074円		213,102円		208,022円		182,863円		155,532円	

28 利用者1回当たり収入	9,159円	9,880円	9,428円	9,636円	8,409円
29 利用者1回当たり支出	9,115円	9,502円	9,312円	9,205円	7,271円
30 常勤換算職員1人当たり給与	272,541円	264,875円	251,688円	215,680円	223,558円
31 看護・介護職員1人当たり給与	257,602円	265,905円	242,648円	207,435円	219,715円
32 常勤換算職員1人当たり延利用者数	45.4人	45.4人	39.0人	36.3人	48.3人
33 看護・介護職員1人当たり延利用者数	63.4人	68.0人	58.5人	51.8人	74.0人

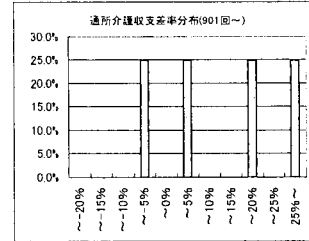
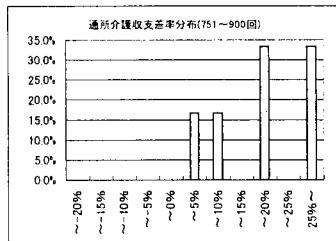
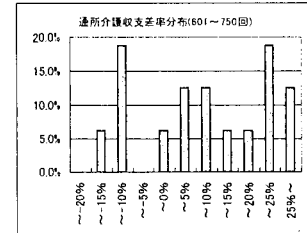
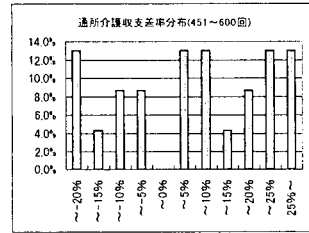
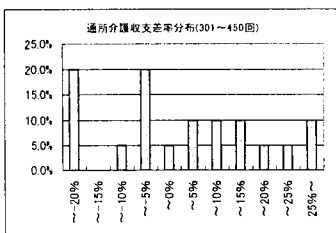
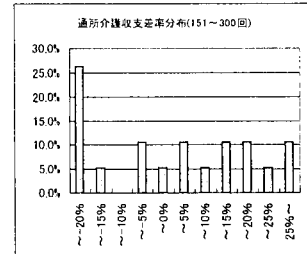
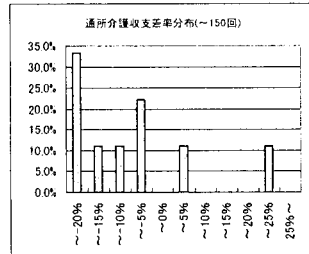
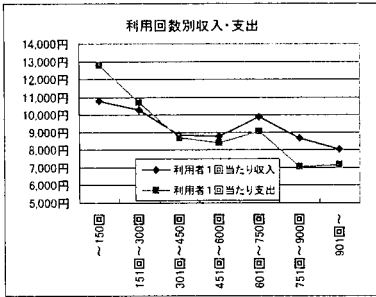


B-③ 通所介護(延べ利用回数別集計表)

	～150回		151回～300回		301回～450回		451回～600回		601回～750回		751回～900回		901回～	
	千円		千円		千円		千円		千円		千円		千円	
1 介護料収入	1,162		2,103		3,238		4,290		6,155		6,924		8,583	
2 保険外の利用料	69		128		182		293		463		481		726	
3 補助金収入	0		0		0		16		63		0		0	
4 国庫補助金等特別積立金取崩額	0		2		24		32		224		84		0	
5 介護報酬査定減	0		0		0		0		0		0		0	
6 給与費	999	81.1%	1,565	70.2%	2,347	68.6%	2,806	61.0%	4,356	65.2%	4,033	54.5%	5,656	60.8%
7 減価償却費	21	1.7%	75	3.4%	176	5.1%	303	6.6%	487	7.3%	211	2.9%	285	3.1%
8 その他	432	35.1%	661	29.6%	840	24.6%	1,254	27.3%	1,445	21.6%	1,852	25.0%	2,175	23.4%
9のうち委託費	24	1.9%	25	1.1%	111	3.3%	386	8.4%	366	5.5%	274	3.7%	336	3.6%
10 借入金補助金収入	0		0		0		0		1		0		0	
11 借入金利息	9		15		9		45		45		24		8	
12 本部費繰入	0		10		10		25		0		0		147	
13 収入	1,231		2,231		3,420		4,600		6,682		7,405		9,309	
14 支出	1,460		2,323		3,358		4,401		6,109		6,037		8,272	
15 差引	-229	-18.6%	92	-4.1%	62	1.8%	199	4.3%	573	8.6%	1,369	18.5%	1,037	11.1%
16 事業所数	9		19		20		23		16		6		4	

※収入及び支出の額は国庫補助金等特別積立金取崩額を除いた額

17 延べ利用者数	113.9人		216.6人		385.9人		523.5人		674.1人		854.3人		1,154.3人	
18 常勤換算職員数(常勤率)	5.7人	70.6%	7.0人	62.7%	8.8人	69.7%	11.6人	76.1%	13.3人	59.0%	16.5人	61.3%	21.9人	47.5%
19 看護・介護職員数(常勤率)	2.9人	62.4%	4.3人	60.4%	5.7人	70.3%	8.0人	70.3%	9.8人	57.4%	12.5人	60.1%	15.1人	46.1%
20 常勤換算1人当たり給与														
21 常勤 看護師	304,988円		245,314円		330,235円		333,694円		382,882円		324,013円		329,538円	
22 常勤 准看護師	150,000円		334,047円		263,501円		267,753円		380,974円		280,382円		261,641円	
23 常勤 介護福祉士	235,007円		213,134円		238,310円		259,768円		346,128円		266,552円		302,531円	
24 非常勤 看護師	162,758円		202,803円		290,380円		329,331円		373,683円		273,743円		376,868円	
25 非常勤 准看護師	134,641円		151,142円		287,499円		273,133円		270,602円		243,654円		267,148円	
26 非常勤 介護福祉士	-		192,363円		113,991円		212,478円		306,822円		189,877円		230,114円	
27 非常勤 介護職員	134,242円		180,597円		177,178円		190,014円		219,670円		192,913円		195,895円	
28 利用者1回当たり収入	10,808円		10,299円		8,861円		8,787円		9,912円		8,668円		8,065円	
29 利用者1回当たり支出	12,820円		10,725円		8,701円		8,407円		9,062円		7,066円		7,167円	
30 常勤換算職員1人当たり給与	141,019円		187,252円		249,865円		243,784円		305,717円		237,374円		264,427円	
31 看護・介護職員1人当たり給与	152,356円		188,439円		234,584円		231,924円		297,272円		227,274円		248,472円	
32 常勤換算職員1人当たり延利用者数	19.9人		30.9人		43.9人		45.2人		50.5人		51.8人		52.7人	
33 看護・介護職員1人当たり延利用者数	39.7人		50.6人		67.2人		65.7人		68.9人		68.6人		76.3人	



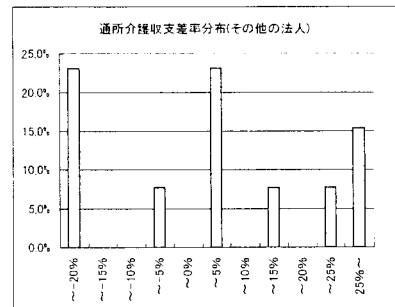
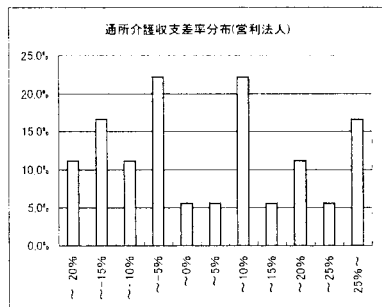
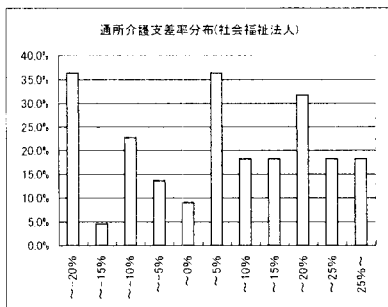
8-④ 通所介護(経営主体別集計表)

	社会福祉法人		営利法人		その他の法人	
	千円		千円		千円	
1 介護料収入	5,007		3,198		2,045	
2 保険外の利用料	376		192		117	
3 補助金収入	28		0		0	
4 国庫補助金等特別積立金取崩額	107		0		0	
5 介護報酬査定減	-0		0		0	
6 給与費	3,620	66.9%	1,954	57.6%	1,524	70.5%
7 減価償却費	322	6.0%	139	4.1%	56	2.6%
8 その他	1,310	24.2%	1,028	30.3%	547	25.3%
9 うち委託費	348	6.4%	56	1.7%	36	1.7%
10 借入金補助金収入	0		0		0	
11 借入金利息	27		42		12	
12 本部費繰入	27		0		0	
13 収入	5,411		3,390		2,162	
14 支出	5,199		3,164		2,139	
15 差引	212	3.9%	226	6.7%	23	1.1%
16 事業所数	50		24		11	

※収入及び支出の額は国庫補助金等特別積立金取崩額を除いた額

	社会福祉法人	営利法人	その他の法人
17 延べ利用者数	589.1人	362.2人	215.8人
18 常勤換算職員数(常勤率)	12.4人 65.6%	9.2人 69.1%	6.4人 54.5%
19 看護・介護職員数(常勤率)	8.8人 62.9%	6.0人 68.4%	3.9人 46.1%
常勤換算1人当たり給与			
20 看護師	365,283円	296,807円	259,994円
21 常勤 准看護師	320,092円	283,369円	147,395円
22 介護福祉士	302,402円	228,346円	211,618円
23 介護職員	243,477円	177,626円	174,141円
24 非常勤 看護師	355,472円	223,964円	207,003円
25 非常勤 准看護師	300,410円	214,259円	179,251円
26 非常勤 介護福祉士	243,251円	196,228円	130,920円
27 非常勤 介護職員	215,751円	165,644円	169,125円

28 利用者1回当たり収入	9,185円	9,361円	10,018円
29 利用者1回当たり支出	8,825円	8,735円	9,911円
30 常勤換算職員1人当たり給与	283,946円	196,128円	189,936円
31 看護・介護職員1人当たり給与	268,372円	199,188円	185,012円
32 常勤換算職員1人当たり延利用者数	47.6人	39.3人	33.6人
33 看護・介護職員1人当たり延利用者数	66.7人	60.7人	56.0人



9-① 認知症対応型通所介護(予防を含む)(総括表)

	16年調査	19年調査	
	千円	千円	
1 介護料収入		1,916	
2 保険外の利用料		95	
3 補助金収入		9	
4 国庫補助金等特別積立金取崩額		7	
5 介護報酬査定減		-0	
6 給与費		1,420	70.3%
7 減価償却費		68	3.4%
8 その他		587	29.0%
9 うち委託費		112	5.6%
10 借入金補助金収入		0	
11 借入金利息		11	
12 本部費繰入		7	
13 収入		2,021	
14 支出		2,086	
15 差引		-66	-3.3%
16 事業所数		44	

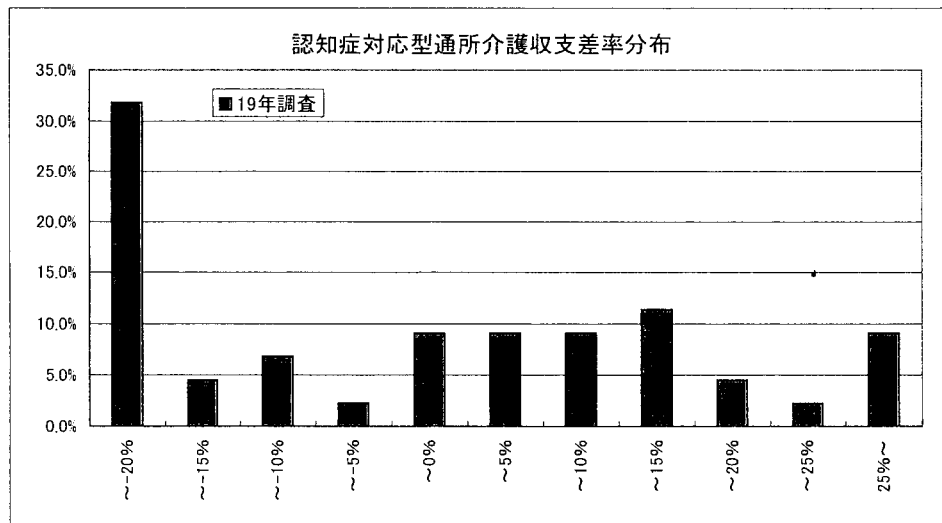
※1 収入及び支出の額は国庫補助金等特別積立金取崩額を除いた額

※2 比率は収入に対する割合(以下同じ)

17 延べ利用者数		167.4人	
18 常勤換算職員数(常勤率)		6.1人	62.9%
19 看護・介護職員常勤換算数(常勤率)		4.0人	52.2%
常勤換算1人当たり給与			
20 看護師		246,384円	
21 常 准看護師		259,810円	
22 勤 介護福祉士		209,047円	
23 介護職員		183,410円	
24 看護師		205,003円	
25 非 常 准看護師		225,924円	
26 勤 介護福祉士		159,278円	
27 介護職員		174,224円	

28 利用者1回当たり収入	12,069円
29 利用者1回当たり支出	12,463円
30 常勤換算職員1人当たり給与	214,217円
31 看護・介護職員(常勤換算) 1人当たり給与	190,968円

32 常勤換算職員1人当たり延利用者数	27.6人
33 看護・介護職員(常勤換算) 1人当たり延利用者数	41.9人



9-② 認知症対応型通所介護(地域区分別集計表)

	特別区		特甲地		甲地		乙地		その他	
	千円		千円		千円		千円		千円	
1 介護料収入	2,952		1,580		1,532		1,590		2,156	
2 保険外の利用料	156		72		78		81		78	
3 補助金収入	40		0		1		0		0	
4 国庫補助金等特別積立金取崩額	0		0		9		17		0	
5 介護報酬査定減	0		0		0		0		0	
6 給与費	2,034	64.6%	1,143	69.2%	1,104	68.5%	1,379	82.5%	1,116	49.9%
7 減価償却費	69	2.2%	44	2.7%	24	1.5%	90	5.4%	157	7.0%
8 その他	903	28.7%	512	31.0%	394	24.5%	511	30.6%	497	22.2%
9 うち委託費	368	11.7%	44	2.7%	65	4.0%	27	1.6%	0	0.0%
10 借入金補助金収入	1		0		0		0		0	
11 借入金利息	2		16		22		11		0	
12 本部費繰入	0		0		1		20		0	
13 収入	3,148		1,652		1,610		1,672		2,234	
14 支出	3,008		1,716		1,536		1,994		1,769	
15 差引	140	4.4%	66	-3.8%	74	4.6%	678	-19.3%	465	20.8%
16 事業所数	10		12		5		15		2	

※収入及び支出の額は国庫補助金等特別積立金取崩額を除いた額

17 延べ利用者数	2349人		1300人		1448人		1533人		2165人	
18 常勤換算職員数(常勤率)	74人	61.1%	53人	62.4%	45人	54.2%	62人	67.5%	62人	56.5%
19 看護・介護職員常勤換算数(常勤率)	51人	50.5%	35人	53.0%	34人	41.7%	38人	56.4%	48人	52.6%
20 常勤換算1人当たり給与										
常勤										
21 看護師	276,035円		244,403円		200,620円		237,486円		253,138円	
22 准看護師	334,383円		273,554円		-		199,236円		-	
23 介護福祉士	288,730円		214,332円		253,373円		153,170円		212,636円	
24 介護職員	170,353円		176,198円		252,574円		184,513円		151,983円	
非常勤										
25 看護師	263,944円		133,851円		133,261円		234,348円		181,517円	
26 准看護師	247,863円		126,538円		-		243,031円		136,030円	
27 介護福祉士	133,302円		229,782円		161,998円		142,378円		221,385円	
28 介護職員	200,539円		127,137円		211,598円		183,352円		140,278円	
29 利用者1回当たり収入	13,401円		12,711円		11,120円		10,903円		10,321円	
30 利用者1回当たり支出	12,807円		13,196円		10,608円		13,005円		8,173円	
31 常勤換算職員1人当たり給与	240,639円		174,749円		228,856円		223,794円		163,388円	
看護・介護職員(常勤換算)1人当たり給与	208,830円		171,126円		208,128円		186,360円		178,716円	
32 常勤換算職員1人当たり延利用者数	31.7人		24.4人		31.9人		24.6人		34.9人	
33 看護・介護職員(常勤換算)1人当たり延利用者数	45.8人		37.4人		43.1人		40.6人		45.6人	

