

9-3. 認知症対応型通所介護(延べ利用回数別集計表)

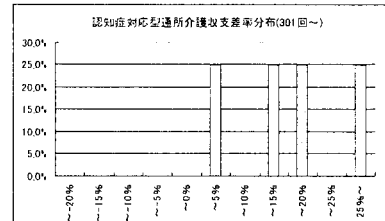
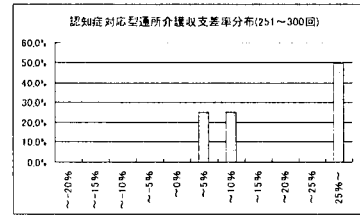
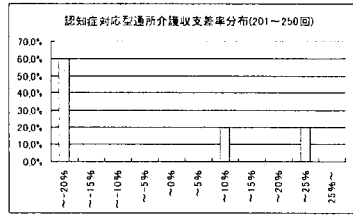
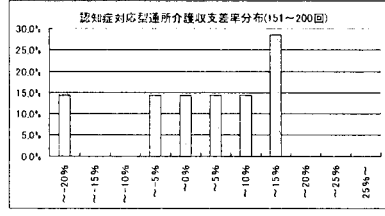
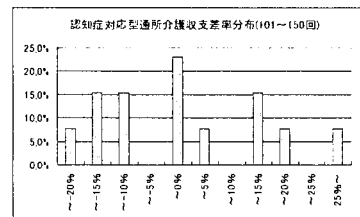
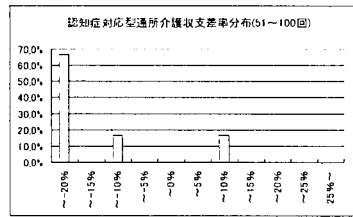
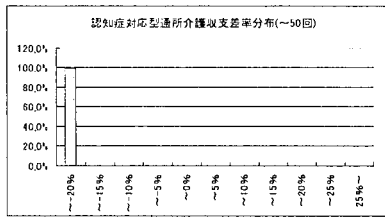
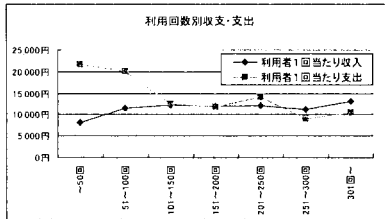
	50回以下	51~100回	101~150回	151~200回	201~250回	251~300回	301回以上
	千円	千円	千円	千円	千円	千円	千円
1 介護料収入	303	891	1,505	1,924	2,526	3,023	4,922
2 保険外の利用料	26	44	65	101	139	165	225
3 補助金収入	0	1	0	0	0	0	99
4 国庫補助金等特別積立金取崩額	0	28	3	0	0	21	0
5 介護報酬査定減	0	0	0	0	0	0	0
6 給与費	517 157.7%	1,136 121.5%	1,139 72.6%	1,413 69.8%	2,010 75.4%	1,629 51.1%	2,959 56.4%
7 減価償却費	23 6.9%	97 10.3%	70 4.4%	35 1.7%	75 2.8%	163 5.1%	32 0.6%
8 その他	336 102.5%	384 41.1%	383 24.4%	506 25.0%	1,050 39.4%	767 24.1%	1,244 23.7%
9 うち委託費	4 1.3%	52 5.5%	24 1.5%	88 4.3%	344 12.9%	59 1.8%	435 8.3%
10 借入金補助金収入	0	0	0	0	0	0	2
11 借入金利息	5	11	14	10	0	32	0
12 本部費繰入	0	31	0	17	0	0	0
13 収入	328	935	1,569	2,025	2,665	3,188	5,249
14 支出	881	1,631	1,603	1,982	3,135	2,570	4,235
15 差引	553 168.7%	655 74.3%	34 2.2%	43 2.1%	469 17.6%	618 19.4%	1,014 19.3%
16 事業所数	5	6	13	7	5	4	4

※収入及び支出の額は国庫補助金等特別積立金取崩額を除いた額

17 延べ利用者数	406人	808人	127.8人	168.3人	221.0人	282.8人	400.8人
18 常勤換算職員数(常勤率)	3.1人 56.7%	4.5人 57.0%	5.3人 67.9%	7.2人 68.8%	7.0人 63.0%	7.4人 56.1%	10.0人 57.9%
19 看護・介護職員常勤換算数(常勤率)	2.6人 50.0%	3.2人 44.4%	3.2人 61.2%	5.1人 61.6%	5.1人 54.5%	4.6人 38.3%	5.8人 36.2%

	50回以下	51~100回	101~150回	151~200回	201~250回	251~300回	301回以上
20 常勤換算1人当たり給与							
看護師		156,023円	282,177円	190,478円	418,940円	190,498円	305,344円
21 准看護師		305,476円	203,881円	340,165円			
22 常勤 介護福祉士	231,992円	214,310円	203,275円	229,027円	192,865円	232,207円	180,000円
23 介護職員	222,323円	174,302円	132,452円	191,430円	241,271円	208,643円	225,150円
24 看護師	133,976円	197,445円	240,865円	166,188円	339,225円	167,950円	235,843円
25 非常勤 准看護師				200,197円	268,989円	267,485円	189,725円
26 常勤 介護福祉士	240,445円	145,068円	127,010円	154,654円	265,876円	195,482円	
27 介護職員		194,583円	183,273円	158,565円	235,633円	149,584円	203,994円

28 利用者1回当たり収入	8,080円	11,571円	12,282円	12,035円	12,060円	11,275円	13,097円
29 利用者1回当たり支出	21,711円	20,172円	12,549円	11,777円	14,184円	9,088円	10,568円
30 常勤換算職員1人当たり給与	139,199円	265,540円	180,549円	203,662円	259,856円	201,536円	249,762円
31 看護・介護職員(常勤換算)1人当たり給与	140,373円	190,938円	168,584円	189,632円	244,723円	180,250円	211,361円
32 常勤換算職員1人当たり延べ利用者数	12.9人	18.0人	24.1人	23.4人	31.7人	38.5人	40.0人
33 看護・介護職員(常勤換算)1人当たり延べ利用者数	15.6人	25.7人	39.8人	33.3人	43.7人	61.8人	68.8人



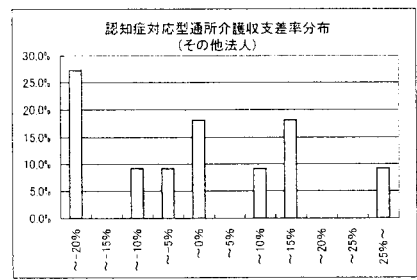
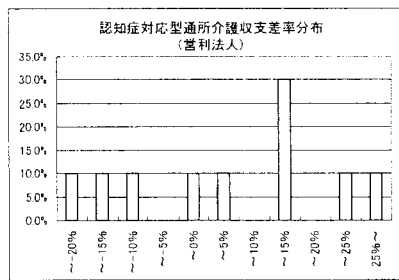
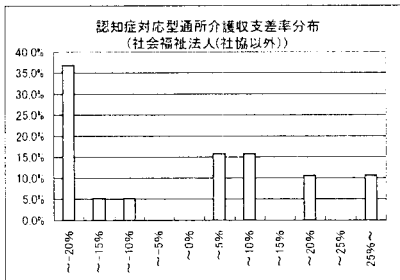
9-④ 認知症対応型通所介護(経営主体別集計表)

	社会福祉法人(社協以外)		営利法人		その他法人	
	千円		千円		千円	
1 介護料収入	2,197		1,876		1,590	
2 保険外の利用料	116		98		66	
3 補助金収入	21		0		0	
4 国庫補助金等特別積立金取崩額	16		0		0	
5 介護報酬査定減	0		0		0	
6 給与費	1,662	71.2%	1,231	62.4%	1,159	70.0%
7 減価償却費	85	3.6%	55	2.8%	65	3.9%
8 その他	655	28.1%	518	26.3%	570	34.4%
9 うち委託費	216	9.2%	56	2.8%	17	1.1%
10 借入金補助金収入	0		0		-	
11 借入金利息	11		27		0	
12 本部費繰入	0		0		-	
13 収入	2,334		1,974		1,656	
14 支出	2,397		1,831		1,811	
15 差引	53	-2.7%	143	7.2%	155	-9.3%
16 事業所数	19		10		11	

※収入及び支出の額は国庫補助金等特別積立金取崩額を除いた額

17 延べ利用者数	193.5人		151.9人		139.4人	
18 常勤換算職員数(常勤率)	5.8人	57.0%	5.7人	75.0%	6.9人	63.1%
19 看護・介護職員常勤換算数(常勤率)	3.8人	41.8%	3.6人	69.3%	4.7人	56.1%
常勤換算1人当たり給与						
20 看護師	335,532円		241,746円		212,431円	
21 常勤 准看護師	334,383円		203,881円		-	
22 介護福祉士	288,691円		229,730円		146,214円	
23 介護職員	249,151円		114,270円		150,578円	
24 看護師	235,778円		125,710円		233,290円	
25 非常勤 准看護師	239,661円		-		237,333円	
26 介護福祉士	161,392円		141,190円		168,913円	
27 介護職員	200,569円		169,763円		115,873円	

28 利用者1回当たり収入	12,065円	12,996円	11,882円
29 利用者1回当たり支出	12,391円	12,057円	12,991円
30 常勤換算職員1人当たり給与	264,241円	174,801円	169,296円
31 看護・介護職員(常勤換算)1人当たり給与	230,557円	165,280円	150,436円
32 常勤換算職員1人当たり延利用者数	33.5人	26.8人	20.3人
33 看護・介護職員(常勤換算)1人当たり延利用者数	50.4人	42.1人	29.5人



10-① 通所リハビリテーション(予防を含む)(総括表)

	16年調査		19年調査	
	千円		千円	
1 介護料収入	5,398		5,821	
2 保険外の利用料	175		462	
3 補助金収入	-		-	
4 国庫補助金等特別積立金取崩額	-		-	
5 介護報酬査定減	-26		-1	
6 給与費	2,766	49.9%	3,898	62.0%
7 減価償却費	297	5.4%	389	6.2%
8 その他	1,293	23.3%	1,763	28.1%
9 うち委託費	271	4.9%	592	9.4%
10 借入金補助金収入	-		-	
11 借入金利息	143		134	
12 本部費繰入	-		-	
13 収入	5,547		6,283	
14 支出	4,500		6,184	
15 差引	1,047	18.9%	99	1.6%
16 事業所数	210		122	

※1 収入及び支出の額は国庫補助金等特別積立金取崩額を除いた額

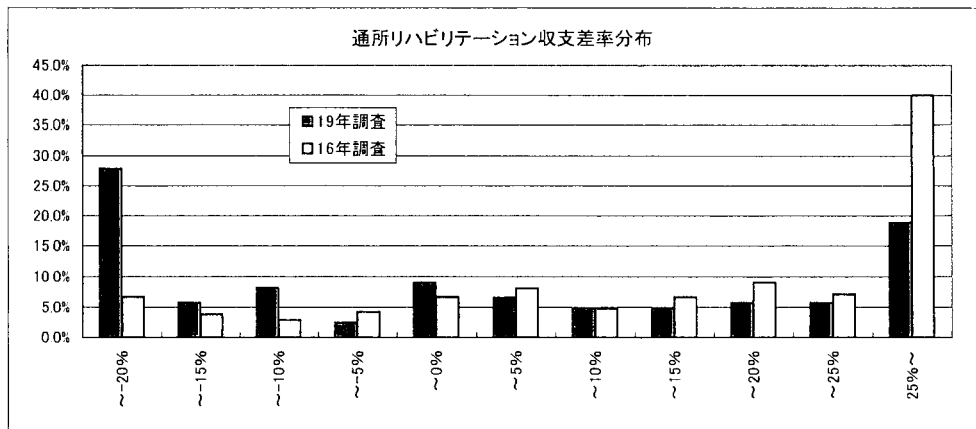
※2 比率は収入に対する割合(以下同じ)

	16年調査		19年調査	
17 延べ利用者数	567.1人		570.8人	
18 常勤換算職員数(常勤率)	10.2人	84.1%	12.0人	75.9%
19 看護・介護職員常勤換算数(常勤率)	7.4人	85.8%	8.4人	75.0%
20 OT・PT・ST常勤換算数(常勤率)	1.0人	84.5%	1.3人	85.5%

常勤換算1人当たり給与		16年調査		19年調査
21 看護師		365,665円	1.18	430,078円
22 准看護師		303,348円	1.20	364,026円
23 介護福祉士		271,804円	1.11	301,933円
24 介護職員		226,008円	1.18	266,930円
25 理学療法士		401,606円	1.06	427,512円
26 作業療法士		361,411円	1.13	409,554円
27 言語聴覚士		272,863円	1.22	333,700円
28 看護師		240,804円	1.30	312,813円
29 准看護師		254,381円	1.25	318,658円
30 非介護福祉士		203,319円	1.02	207,514円
31 介護職員		188,419円	1.04	196,672円
32 理学療法士		523,546円	1.14	594,770円
33 作業療法士		541,588円	0.55	299,724円
34 言語聴覚士		324,292円	1.33	431,841円

35 利用者1回当たり収入	9,782円	1.13	11,007円
36 利用者1回当たり支出	7,935円	1.37	10,833円
37 常勤換算職員1人当たり給与	320,558円	1.02	328,392円
38 看護・介護職員(常勤換算)1人当たり給与	253,225円	1.09	277,236円
39 OT・PT・ST(常勤換算)1人当たり給与	398,280円	1.06	422,951円

40 常勤換算職員1人当たり延利用者数	55.6人	47.6人
41 看護・介護職員(常勤換算)1人当たり延利用者数	76.9人	67.7人
42 OT・PT・ST(常勤換算)1人当たり延利用者数	595.6人	448.8人

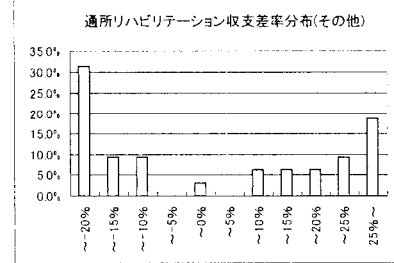
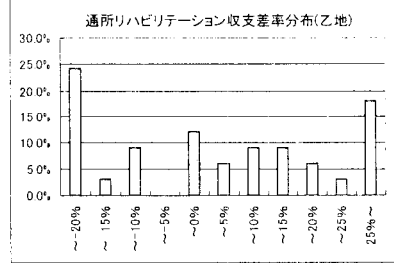
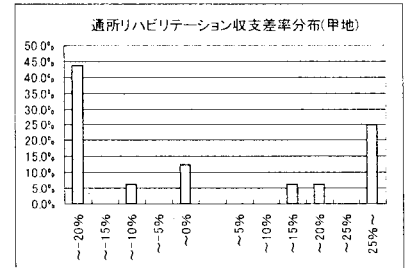
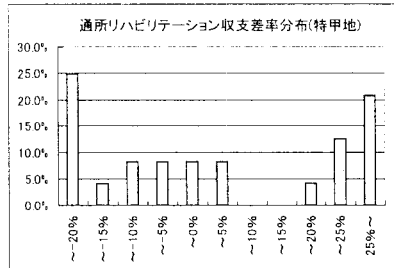
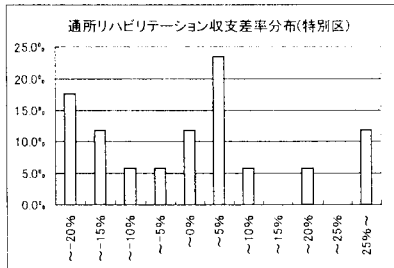


10-② 通所リハビリテーション(地域区分別集計表)

	特別区		特甲地		甲地		乙地		その他	
	千円		千円		千円		千円		千円	
1 介護料収入	6,886		5,993		5,065		6,308		5,002	
2 保険外の利用料	526		453		398		553		375	
3 補助金収入	-		-		-		-		-	
4 国庫補助金等特別積立金取崩額	-		-		-		-		-	
5 介護報酬査定減	-		-		-		-		-	
6 給与費	4,561	61.5%	3,903	60.6%	3,680	67.4%	3,872	56.4%	3,679	68.4%
7 減価償却費	307	4.1%	361	5.6%	363	6.7%	474	6.9%	377	7.0%
8 その他	2,351	31.7%	1,718	26.7%	1,288	23.6%	2,043	29.8%	1,434	26.7%
9 うち委託費	1,042	14.1%	596	9.3%	315	5.8%	635	9.3%	444	8.3%
10 借入金補助金収入	-		-		-		-		-	
11 借入金利息	84		137		99		223		84	
12 本部費繰入	-		-		-		-		-	
13 収入	7,411		6,445		5,463		6,861		5,375	
14 支出	7,302		6,119		5,430		6,611		5,575	
15 差引	109		326		33		250		199	
16 事業所数	17		24		16		33		32	

※収入及び支出の額は国庫補助金等特別積立金取崩額を除いた額

17 延べ利用者数	609.5人		539.5人		504.6人		643.2人		532.2人	
18 常勤換算職員数(常勤率)	13.2人	73.1%	12.1人	76.7%	11.1人	79.3%	12.9人	73.1%	10.7人	78.7%
19 看護・介護職員数(常勤率)	9.6人	72.8%	8.4人	72.7%	7.7人	76.7%	9.1人	73.2%	7.6人	79.9%
20 OT・PT・ST常勤換算数(常勤率)	1.4人	79.3%	1.4人	92.2%	1.5人	84.5%	1.3人	85.1%	1.1人	84.4%
21 常勤換算1人当たり給与	-		-		-		-		-	
22 看護師	484,077円		553,426円		484,202円		389,882円		424,052円	
23 准看護師	381,289円		362,839円		339,830円		352,423円		382,117円	
24 介護福祉士	347,372円		293,463円		287,767円		295,045円		298,801円	
25 介護職員	281,172円		268,792円		271,253円		260,620円		257,975円	
26 理学療法士	458,163円		412,218円		455,428円		404,445円		441,698円	
27 作業療法士	431,503円		358,136円		375,878円		447,337円		422,213円	
28 言語聴覚士	338,867円		327,709円		301,184円		363,039円		320,339円	
29 看護師	390,163円		367,062円		325,795円		281,561円		235,487円	
30 准看護師	380,644円		298,589円		232,707円		338,571円		269,553円	
31 非介護福祉士	226,295円		250,313円		152,288円		187,112円		208,928円	
32 常介護職員	174,461円		201,797円		217,550円		198,114円		193,319円	
33 常理学療法士	744,523円		457,571円		408,950円		591,518円		697,275円	
34 常作業療法士	443,812円		365,384円		110,134円		193,699円		458,162円	
35 言語聴覚士	467,029円		337,124円		353,035円		439,427円		-	
36 利用者1回当たり収入	12,159円		11,946円		10,825円		10,668円		10,100円	
37 利用者1回当たり支出	11,980円		11,341円		10,760円		10,279円		10,474円	
38 常勤換算職員1人当たり給与	339,932円		355,390円		325,738円		307,778円		325,002円	
39 看護・介護職員(常勤換算)1人当たり給与	292,043円		273,368円		277,942円		271,805円		276,750円	
40 OT・PT・ST(常勤換算)1人当たり給与	478,964円		387,744円		398,382円		409,283円		452,811円	
41 常勤換算職員1人当たり延べ利用者数	46.1人		44.6人		45.6人		49.7人		49.6人	
42 看護・介護職員(常勤換算)1人当たり延べ利用者数	63.2人		64.6人		65.6人		71.1人		70.4人	
43 OT・PT・ST(常勤換算)1人当たり延べ利用者数	446.6人		388.9人		348.0人		510.2人		502.8人	



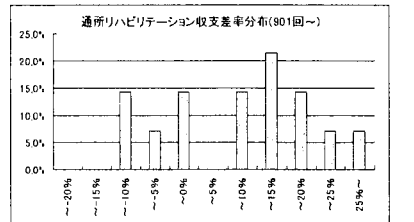
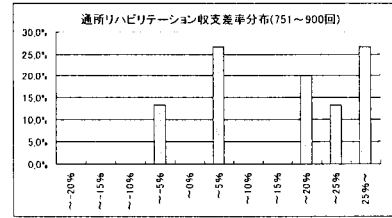
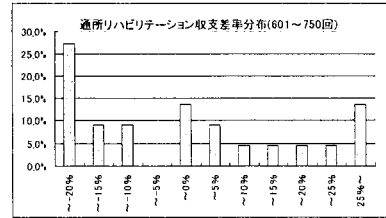
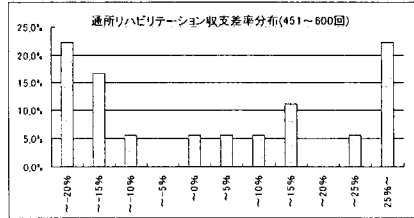
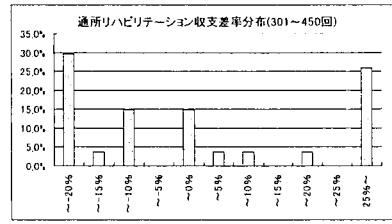
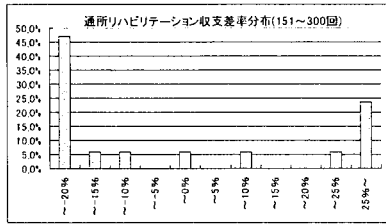
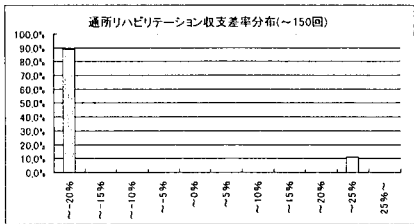
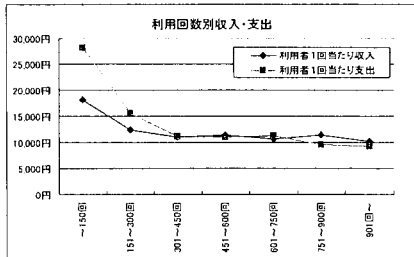
10-③ 通所リハビリテーション(延べ利用回数別集計表)

	150回以下	151~300回	301~450回	451~600回	601~750回	751~900回	901回以上
	千円	千円	千円	千円	千円	千円	千円
1 介護料収入	1,242	2,550	3,902	5,437	6,752	8,686	12,398
2 保険外の利用料	91	211	298	441	521	644	1,065
3 補助金収入	-	-	-	-	-	-	-
4 国産補助金等特別積立金取崩額	-	-	-	-	-	-	-
5 介護報酬差定減	1	1	1	0	0	2	0
6 給与費	1,534	2,298	3,005	3,589	4,813	4,684	7,203
7 減価償却費	123	257	229	430	535	470	657
8 その他	359	830	951	1,554	2,168	2,483	4,226
9 うち委託費	76	276	299	535	706	809	1,534
10 借入金補助金収入	-	-	72	-	-	278	-
11 借入金利息	55	81	-	130	172	-	159
12 本部費繰入	-	-	-	-	-	-	-
13 収入	1,332	2,760	4,199	5,878	7,273	9,328	13,464
14 支出	2,070	3,466	4,256	5,703	7,689	7,916	12,245
15 差引	-738	-707	-57	-174	-415	-142	1,219
16 事業所数	9	17	27	18	22	15	14

※収入及び支出の額は国庫補助金等特別積立金取崩額を除いた額

17 延べ利用者数	73.1人	222.6人	379.1人	515.3人	677.9人	818.0人	1,321.5人
18 常勤換算職員数(常勤率)	4.5人 93.6%	6.4人 82.2%	8.5人 80.4%	10.6人 76.7%	15.0人 78.7%	15.9人 72.6%	23.1人 67.3%
19 看護-介護職員数(常勤率)	3.1人 96.8%	4.6人 82.3%	6.2人 80.3%	7.3人 74.1%	9.9人 77.6%	10.6人 75.4%	17.4人 64.5%
20 OT-PT-ST常勤換算数(常勤率)	0.6人 96.4%	0.5人 75.3%	0.8人 85.6%	1.2人 93.2%	1.3人 84.1%	2.2人 80.4%	2.4人 87.5%
21 常勤換算1人当たり給与							
22 看護師	398,144円	391,274円	435,887円	525,188円	354,952円	462,249円	479,626円
23 准看護師	346,889円	473,770円	369,358円	374,578円	339,818円	342,739円	374,132円
24 介護福祉士	300,605円	303,164円	280,101円	331,020円	285,916円	301,808円	315,297円
25 介護職員	222,233円	243,473円	292,031円	259,767円	269,481円	262,702円	268,402円
26 理学療法士	489,979円	415,592円	479,065円	422,646円	428,720円	406,622円	408,339円
27 作業療法士	408,079円	418,558円	410,736円	379,670円	464,313円	374,216円	407,776円
28 言語聴覚士	-	327,136円	-	336,645円	326,651円	309,220円	338,401円
29 看護師	199,837円	274,107円	161,471円	371,092円	339,950円	308,702円	295,569円
30 准看護師	-	460,126円	196,450円	293,530円	293,354円	328,894円	338,688円
31 非-介護福祉士	-	255,003円	207,185円	241,132円	223,691円	162,568円	178,224円
32 常勤-介護職員	200,550円	237,009円	170,618円	237,646円	212,963円	183,919円	189,420円
33 理学療法士	513,877円	672,595円	706,270円	487,284円	692,750円	579,975円	579,975円
34 作業療法士	-	576,054円	322,886円	-	229,240円	270,294円	369,329円
35 言語聴覚士	-	-	674,248円	512,593円	257,226円	480,975円	284,182円

35 利用者1回当たり収入	18,218円	12,396円	11,075円	11,406円	10,729円	11,403円	10,188円
36 利用者1回当たり支出	26,319円	15,569円	11,225円	11,067円	11,342円	9,677円	9,266円
37 常勤換算職員1人当たり給与	334,836円	349,770円	352,434円	332,480円	331,349円	305,131円	314,994円
38 看護-介護職員(常勤換算)1人当たり給与	286,526円	289,470円	275,374円	300,821円	275,238円	269,781円	267,443円
39 OT-PT-ST(常勤換算)1人当たり給与	458,517円	469,672円	478,239円	389,579円	435,743円	390,476円	411,478円
40 常勤換算職員1人当たり延べ利用者数	16.3人	34.8人	44.4人	48.6人	45.2人	51.5人	57.1人
41 看護-介護職員(常勤換算)1人当たり延べ利用者数	23.5人	48.3人	61.0人	70.4人	68.1人	77.0人	75.9人
42 OT-PT-ST(常勤換算)1人当たり延べ利用者数	118.0人	407.0人	473.9人	417.8人	503.9人	369.6人	549.0人



11-① 短期入所生活介護(予防を含む)(総括表)

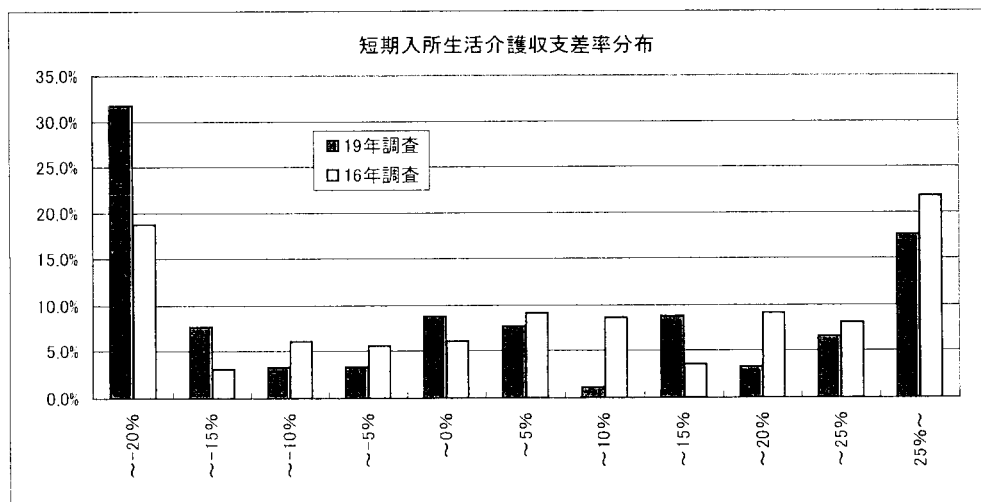
	16年調査		19年調査	
	千円		千円	
1 介護料収入	4,467		3,484	
2 保険外の利用料	281		723	
3 補助金収入	32		36	
4 国庫補助金等特別積立金取崩額	127		150	
5 介護報酬査定減	-0		-0	
6 給与費	2,770	57.7%	2,797	65.9%
7 減価償却費	419	8.7%	375	8.8%
8 その他	1,119	23.3%	1,225	28.8%
9 うち委託費	255	5.3%	300	7.1%
10 借入金補助金収入	21		3	
11 借入金利息	46		70	
12 本部費繰入	54		5	
13 収入	4,800		4,246	
14 支出	4,409		4,321	
15 差引	391	8.2%	-75	-1.8%
16 事業所数	197		99	

※1 収入及び支出の額は国庫補助金等特別積立金取崩額を除いた額

※2 比率は収入に対する割合(以下同じ)

17 平均定員	15.9人		23.5人	
18 延べ利用者数	415.1人		401.7人	
19 常勤換算職員数(常勤率)	9.2人	87.3%	9.9人	83.5%
20 看護・介護職員常勤換算数(常勤率)	7.3人	88.4%	7.7人	84.8%
常勤換算1人当たり給与				
21 看護師	364,170円	1.08 →	391,550円	
22 常 准看護師	311,964円	1.01 →	313,558円	
23 勤 介護福祉士	316,232円	0.92 →	289,401円	
24 介護職員	262,788円	1.02 →	267,667円	
非常勤				
25 看護師	265,667円	1.17 →	311,531円	
26 准看護師	286,444円	1.09 →	313,359円	
27 介護福祉士	196,321円	1.26 →	247,677円	
28 介護職員	208,268円	1.07 →	223,644円	

29 利用者1人・1日当たり収入	11,437円	0.92 →	10,569円
30 利用者1人・1日当たり支出	10,620円	1.01 →	10,756円
31 常勤換算職員1人当たり給与	294,176円	1.00 →	294,677円
32 看護・介護職員(常勤換算)1人当たり給与	282,181円	1.00 →	281,126円
33 常勤換算職員1人当たり延利用者数	45.3人		40.4人
34 看護・介護職員(常勤換算)1人当たり延利用者数	57.2人		52.2人

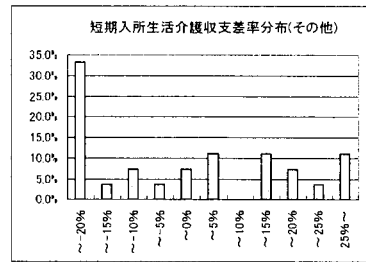
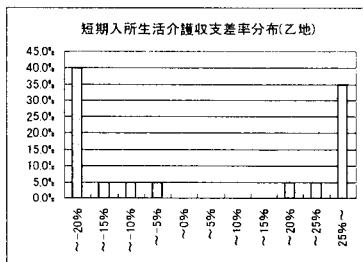
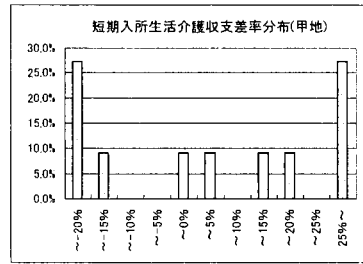
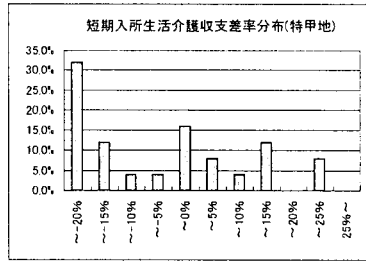
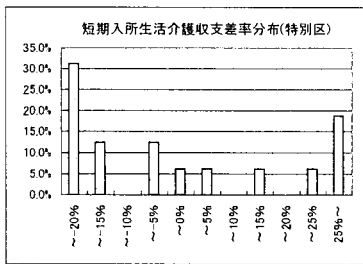


11-② 短期入所生活介護(地域区分別集計表)

	特別区		特甲地		甲地		乙地		その他	
	千円		千円		千円		千円		千円	
1 介護料収入	3,473		4,114		3,625		3,281		3,000	
2 保険外の利用料	851		810		636		637		668	
3 補助金収入	33		73		22		13		25	
4 国庫補助金等特別積立金取崩額	81		174		163		121		183	
5 介護報酬査定減	0		0		0		1		0	
6 給与費	3,390	77.8%	3,452	69.1%	2,879	67.1%	2,226	56.5%	2,228	60.3%
7 減価償却費	312	7.2%	474	9.5%	374	8.7%	253	6.4%	411	11.1%
8 その他	1,323	30.4%	1,435	28.7%	1,130	26.4%	1,121	28.5%	1,087	29.4%
9 うち委託費	577	13.2%	286	5.7%	156	3.6%	281	7.1%	222	6.0%
10 借入金補助金収入	1		1		4		9		0	
11 借入金利息	18		191		37		22		36	
12 本部費繰入	4		0		34		0		1	
13 収入(補助あり)	4,358		4,997		4,287		3,940		3,693	
14 支出	4,966		5,378		4,291		3,501		3,579	
15 差引	-608	-14.0%	381	-7.6%	4	-0.1%	439	11.1%	114	3.1%
16 事業所数	16		25		11		20		27	

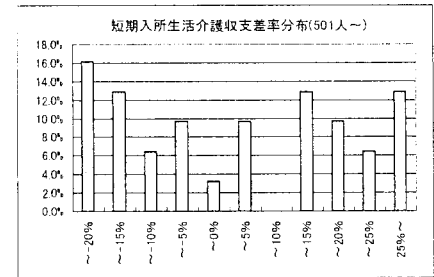
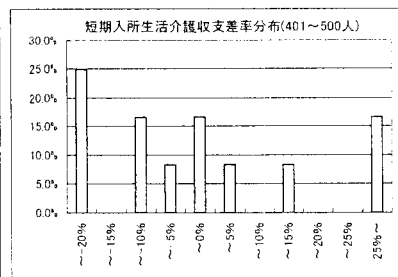
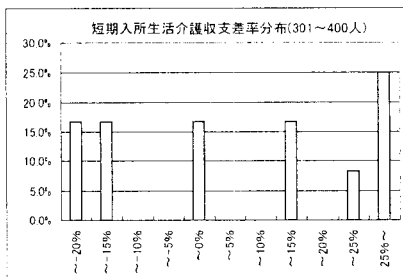
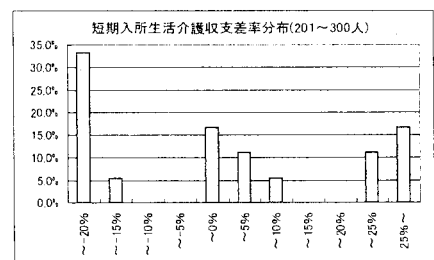
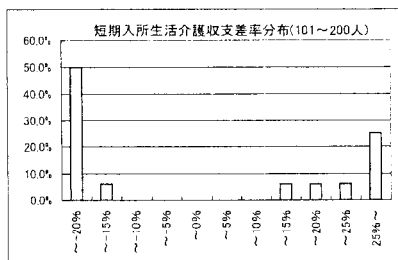
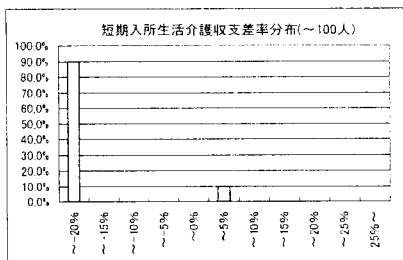
※収入及び支出の額は国庫補助金等特別積立金取崩額を除いた額

17 平均定員	23.6人		27.2人		21.7人		21.5人		22.4人	
18 延べ利用者数	428.6人		456.7人		421.2人		360.3人		358.4人	
19 常勤換算職員数(常勤率)	9.5人	84.1%	12.8人	79.9%	11.7人	82.8%	8.2人	81.5%	8.3人	89.9%
20 看護・介護職員常勤換算数(常勤率)	7.7人	83.0%	10.2人	81.5%	8.3人	86.1%	6.3人	83.1%	6.3人	91.2%
21 常勤換算1人当たり給与										
看護師	469,134円		391,773円		399,539円		456,069円		310,860円	
22 常勤 准看護師	411,821円		369,006円		271,104円		341,402円		265,984円	
23 介護福祉士	328,601円		322,072円		183,237円		291,009円		287,391円	
24 介護職員	307,956円		272,544円		307,380円		259,856円		231,838円	
25 非常勤 看護師	413,251円		261,616円		316,906円		292,735円		327,194円	
26 非常勤 准看護師	318,707円		312,430円		331,718円		306,947円		290,441円	
27 非常勤 介護福祉士	272,354円		238,127円		247,250円		253,811円		227,205円	
28 非常勤 介護職員	275,127円		208,508円		234,424円		211,025円		212,650円	
29 利用者1人・1日当たり収入	10,166円		10,941円		10,180円		10,937円		10,304円	
30 利用者1人・1日当たり支出	11,585円		11,776円		10,189円		9,718円		9,986円	
31 常勤換算職員1人当たり給与	351,909円		292,285円		261,087円		304,243円		272,308円	
32 看護・介護職員(常勤換算)1人当たり給与	331,964円		288,008円		238,174円		277,006円		258,920円	
33 常勤換算職員1人当たり延べ利用者数	45.4人		35.8人		36.0人		44.0人		43.2人	
34 看護・介護職員(常勤換算)1人当たり延べ利用者数	55.7人		44.8人		50.9人		57.6人		56.9人	



11-③ 短期入所生活介護(延べ利用者数別集計表)

	100人以下		101~200人		201~300人		301~400人		401~500人		501人以上	
	千円		千円		千円		千円		千円		千円	
1 介護料収入	733		1,241		2,210		3,143		4,278		6,134	
2 保険外の利用料	168		220		384		675		891		1,329	
3 補助金収入	27		18		41		56		51		32	
4 国庫補助金等特別積立金取崩額	113		103		101		183		177		206	
5 介護報酬査定減	0		0		0		0		0		0	
6 給与費	880	95.0%	1,302	88.0%	1,677	63.6%	2,389	61.6%	3,386	64.6%	4,768	63.6%
7 減価償却費	215	23.2%	218	14.8%	219	8.3%	379	9.8%	546	10.4%	563	7.5%
8 その他	326	35.2%	475	32.1%	866	32.9%	1,051	27.1%	1,572	30.0%	2,060	27.5%
9のうち委託費	87	9.4%	117	7.9%	208	7.9%	263	6.8%	469	9.0%	475	6.3%
10 借入金補助金収入	4		0		0		0		18		0	
11 借入金利息	78		24		18		51		48		146	
12 本部費繰入	0		4		0		0		0		12	
13 収入(補助あり)	926		1,479		2,636		3,875		5,238		7,495	
14 支出	1,386		1,920		2,680		3,686		5,374		7,343	
15 差引	460	-49.6%	440	-29.8%	44	-1.7%	189	4.9%	136	-2.6%	152	2.0%
16 事業所数	10		16		18		12		12		31	
※収入及び支出の額は国庫補助金等特別積立金取崩額を除いた額												
17 平均定員	5.0人		12.7人		13.6人		16.8人		29.0人		41.0人	
18 延べ利用者数	918人		157.7人		245.9人		353.9人		455.6人		722.9人	
19 常勤換算職員数(常勤率)	2.5人	89.2%	5.7人	89.3%	7.1人	92.6%	7.4人	79.3%	10.3人	86.5%	16.7人	80.2%
20 看護・介護職員常勤換算数(常勤率)	1.9人	90.9%	4.2人	91.1%	5.5人	93.8%	5.5人	80.0%	8.3人	87.2%	13.2人	81.8%
21 常勤換算1人当たり給与												
22 看護師	465,042円		305,341円		370,014円		468,880円		425,309円		389,140円	
23 常勤 准看護師	291,143円		293,357円		242,723円		408,015円		301,829円		330,772円	
24 常勤 介護福祉士	337,242円		271,864円		191,762円		389,864円		327,729円		297,922円	
25 常勤 介護職員	286,555円		225,841円		277,818円		344,867円		272,690円		260,563円	
26 非常勤 看護師	-		315,347円		333,105円		283,588円		359,588円		290,141円	
27 非常勤 准看護師	-		408,087円		309,440円		153,204円		265,910円		334,998円	
28 非常勤 介護福祉士	-		437,213円		233,138円		207,536円		224,301円		259,160円	
29 非常勤 介護職員	200,564円		227,773円		258,588円		258,846円		202,302円		214,989円	
29 利用者1人・1日当たり収入	10,097円		9,382円		10,719円		10,949円		11,498円		10,369円	
30 利用者1人・1日当たり支出	15,107円		12,175円		10,900円		10,414円		11,796円		10,158円	
31 常勤換算職員1人当たり給与	385,133円		276,342円		261,840円		352,362円		314,104円		286,515円	
32 看護・介護職員(常勤換算)1人当たり給与	324,679円		256,770円		236,433円		352,349円		304,059円		277,378円	
33 常勤換算職員1人当たり延利用者数	36.1人		27.5人		34.7人		48.0人		44.1人		43.2人	
34 看護・介護職員(常勤換算)1人当たり延利用者数	47.9人		38.0人		44.9人		64.3人		55.2人		55.0人	





12-① 居宅介護支援(総括表)

	16年調査		19年調査	
	千円		千円	
1 介護料収入	858		910	
2 保険外の利用料	-		-	
3 補助金収入	23		7	
4 国庫補助金等特別積立金取崩額	4		6	
5 介護報酬査定減	0		-0	
6 給与費	845	95.9%	920	100.4%
7 減価償却費	24	2.7%	23	2.5%
8 その他	120	13.6%	116	12.7%
9 うち委託費	9	0.7%	9	1.0%
10 借入金補助金収入	0		0	
11 借入金利息	6		3	
12 本部費繰入	3		6	
13 収入(補助あり)	881		916	
14 支出	994		1,061	
15 差引	-113	-12.9%	-145	-15.8%
16 事業所数	425		120	

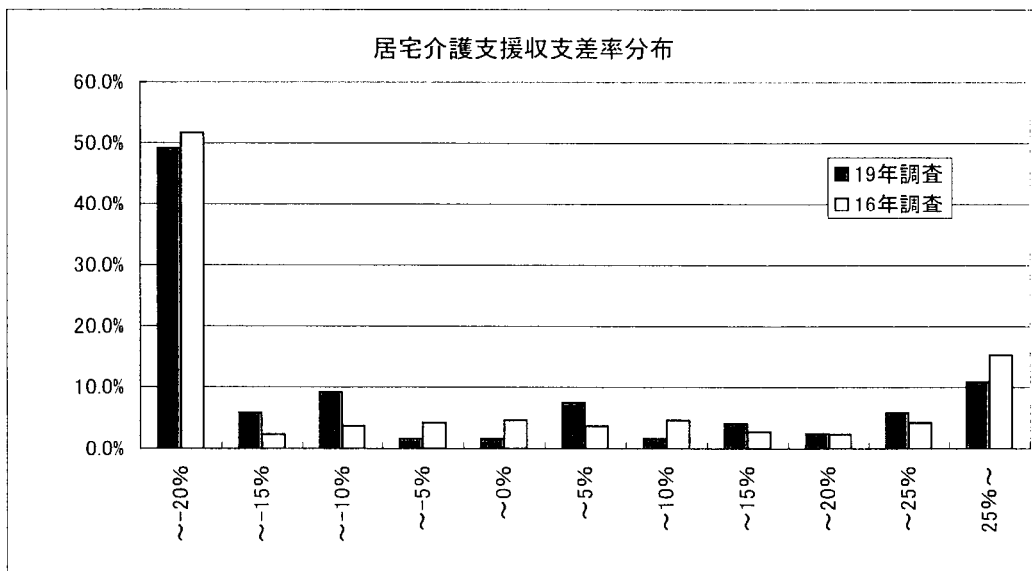
※1 収入及び支出の額は国庫補助金等特別積立金取崩額を除いた額

※2 比率は収入に対する割合(以下同じ)

17 実利用者数平均	102.3人		79.1人	
18 常勤換算職員数(常勤率)	2.6人	93.6%	3.4人	91.6%
19 介護支援専門員常勤換算数(常勤率)	2.5人	93.6%	3.0人	91.7%
介護支援専門員 常勤換算1人当たり給与				
20 常勤	382,509円	0.91	→	348,899円
21 非常勤	382,018円	0.88	→	336,011円

22 実利用者1人当たり収入	8,613円	1.34	→	11,580円
23 実利用者1人当たり支出	9,722円	1.38	→	13,414円
24 常勤換算職員1人当たり給与	330,021円	0.93	→	307,006円
25 介護支援専門員(常勤換算) 1人当たり給与	382,477円	0.91	→	347,830円

26 常勤換算職員1人当たり利用者数	39.3人			23.4人
27 介護支援専門員(常勤換算) 1人当たり利用者数	41.3人			26.6人



12-② 居宅介護支援(地域区分別集計表)

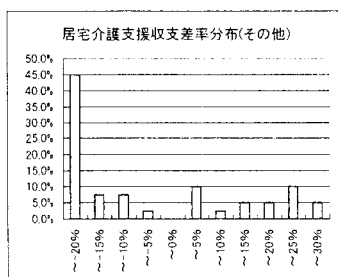
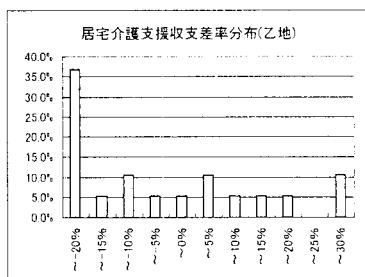
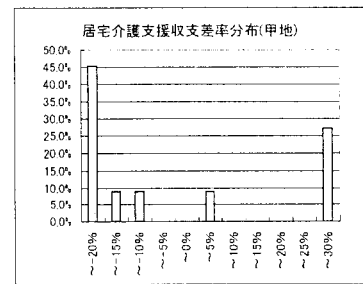
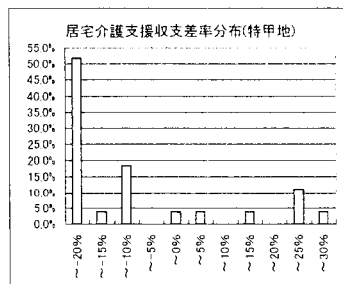
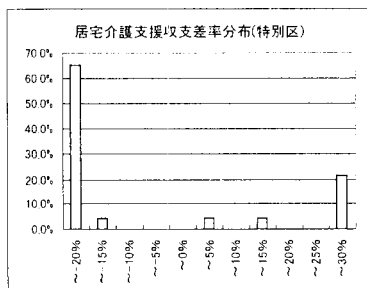
	特別区		特甲地		甲地		乙地		その他	
	千円		千円		千円		千円		千円	
1 介護料収入	774		1,241		1,118		834		743	
2 保険外の利用料	-		-		-		-		-	
3 補助金収入	14		2		0		1		10	
4 国庫補助金等特別積立金取崩額	6		3		11		13		3	
5 介護報酬査定減	0		-0		0		-0		-0	
6 給与費	854	108.3%	1,184	95.3%	1,134	101.4%	875	104.8%	743	98.7%
7 減価償却費	13	1.6%	20	1.6%	22	2.0%	20	2.4%	32	4.2%
8 その他	121	15.3%	145	11.7%	112	10.0%	110	13.2%	97	13.0%
9 うち委託費	18	2.3%	9	0.7%	16	1.4%	6	0.7%	5	0.7%
10 借入金補助金収入	0		0		0		0		0	
11 借入金利息	4		1		0		4		3	
12 本部費繰入	2		20		0		3		1	
13 収入(補助あり)	788		1,243		1,118		835		752	
14 支出	988		1,367		1,258		999		873	
15 差引	-199	-25.3%	-123	-9.9%	-140	-12.5%	-165	-19.7%	-121	-16.0%
16 事業所数	23		27		11		19		40	

※収入及び支出の額は国庫補助金等特別積立金取崩額を除いた額

17 実利用者数	62.4人		111.1人		91.5人		74.8人		65.8人	
18 常勤換算職員数(常勤率)	2.9人	94.7%	4.6人	86.8%	3.4人	93.4%	3.2人	90.4%	2.9人	95.1%
19 介護支援専門員数(常勤率)	2.6人	90.8%	3.5人	88.6%	3.5人	92.2%	2.9人	90.1%	2.7人	95.5%
介護支援専門員数										
常勤換算1人当たり給与										
20 常勤	387,015円		343,204円		398,555円		318,931円		330,873円	
21 非常勤	459,111円		330,029円		331,001円		233,197円		329,369円	

22 実利用者1人当たり収入	12,625円	11,186円	12,228円	11,150円	11,444円
23 実利用者1人当たり支出	15,818円	12,297円	13,757円	13,350円	13,280円
24 常勤換算職員1人当たり給与	364,694円	287,141円	346,100円	273,531円	300,614円
25 介護支援専門員1人当たり給与	393,619円	341,704円	393,304円	310,450円	330,805円

26 常勤換算職員1人当たり利用者数	21.8人	24.3人	26.8人	23.0人	22.3人
27 介護支援専門員1人当たり利用者数	23.9人	31.9人	26.1人	25.6人	24.2人

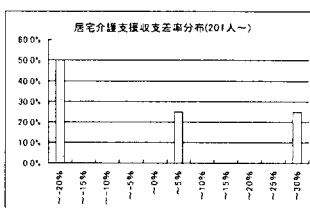
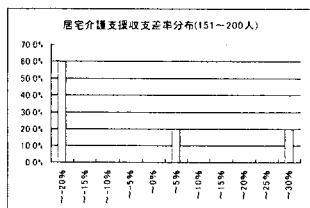
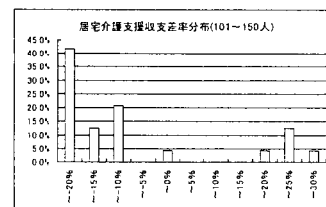
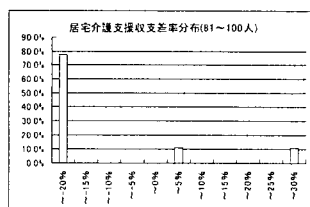
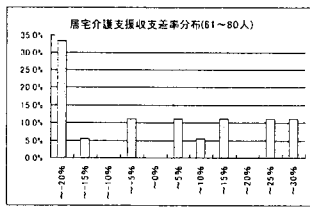
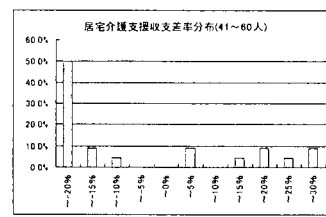
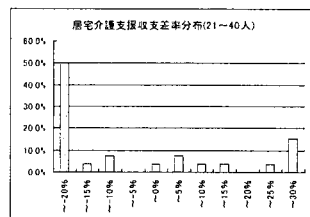
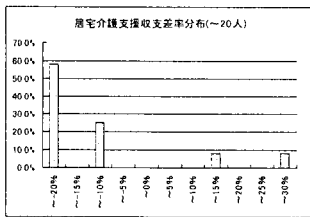


12-③ 居宅介護支援(実利用者数別業計表)

	20人以下		21人~40人		41人~60人		61人~80人		81人~100人		101人~150人		151人~200人		201人~	
	千円		千円		千円		千円		千円		千円		千円		千円	
1 介護料収入	118		362		552		856		1,049		1,427		1,896		4,406	
2 保険外の利用料																
3 補助金収入	0		12		1		20		1		4		0		0	
4 国庫補助金等特別積立金取崩額	0		1		1		11		25		7		17		0	
5 介護報酬金定減	0		0		0								0		0	
6 給与費	138	117.0%	376	100.7%	618	111.7%	775	88.5%	1,262	120.2%	1,380	96.4%	2,198	115.9%	3,992	90.6%
7 減価償却費	4	3.0%	11	2.9%	23	4.2%	23	2.6%	61	5.8%	31	2.2%	32	1.7%	8	0.2%
8 その他	39	32.8%	66	17.7%	82	14.9%	106	12.1%	110	10.5%	177	12.4%	353	18.6%	254	5.8%
9 うち委託費	0	0.3%	7	1.8%	4	0.7%	16	1.8%	6	0.6%	14	1.0%	26	1.4%	18	0.4%
10 借入金補助金収入	0		0		0		0		0		0		0		0	
11 借入金利息	1		1		1		1		21		3		2		0	
12 未割当繰入	0		2		4		0		0		24		0		0	
13 収入(補助金あり)	118		374		553		875		1,050		1,431		1,896		4,406	
14 支出	181		454		727		893		1,429		1,608		2,568		4,254	
15 差引	63	53.3%	43	21.6%	175	31.4%	15	2.0%	179	36.1%	177	12.4%	672	35.5%	152	3.5%
16 事業所数	12		26		22		18		9		24		5		4	

※収入及び支出の額は国庫補助金等特別積立金取崩額を除いた金額

17 実利用者数	11.3人		29.3人		48.4人		71.6人		89.7人		124.8人		165.8人		403.0人	
18 常勤換算職員数(常勤率)	1.9人	100.0%	1.5人	93.1%	2.2人	90.3%	2.9人	92.6%	3.7人	91.3%	5.6人	91.3%	6.0人	94.0%	12.0人	86.4%
19 介護支援専門員数(常勤率)	1.6人	92.5%	1.3人	90.2%	1.7人	95.0%	2.5人	94.9%	3.7人	92.3%	4.5人	94.1%	6.4人	84.4%	11.6人	85.8%
介護支援専門員																
常勤換算1人当たり給与																
20 常勤	211,260円		337,328円		332,967円		346,603円		395,956円		337,187円		395,409円		396,126円	
21 非常勤	157,393円		313,295円		295,150円		347,655円		336,028円		281,176円		481,764円		336,057円	
22 実利用者1人当たり収入	10,484円		12,735円		11,438円		12,223円		11,709円		11,463円		11,436円		10,934円	
23 実利用者1人当たり支出	16,076円		15,486円		15,025円		12,472円		15,933円		12,885円		15,490円		10,556円	
24 常勤換算職員1人当たり給与	295,818円		286,410円		314,919円		316,769円		327,898円		287,472円		345,345円		326,587円	
25 介護支援専門員1人当たり給与	207,206円		334,980円		331,058円		346,656円		391,319円		333,880円		408,902円		387,587円	
26 常勤換算職員に対する利用者数	6.0人		19.5人		22.0人		25.0人		24.1人		22.4人		27.7人		33.7人	
27 介護支援専門員に対する利用者数	7.3人		21.9人		28.3人		28.3人		24.0人		27.6人		25.9人		34.7人	



12-④ 居宅介護支援(経営主体別集計表)

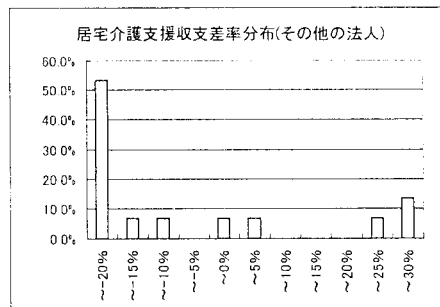
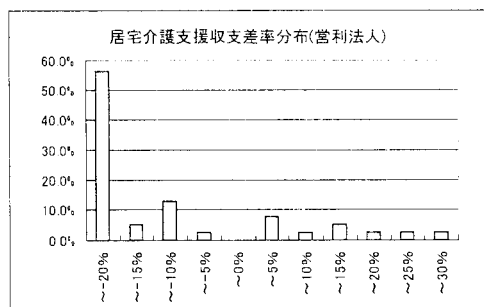
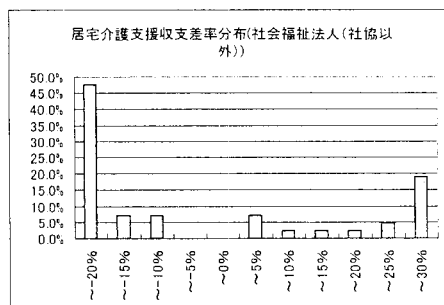
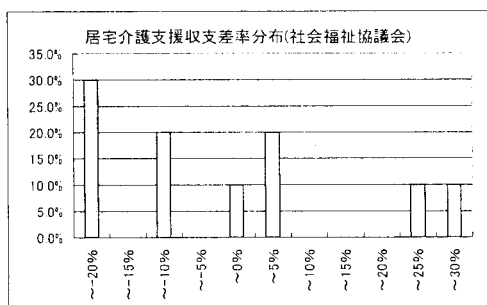
	社会福祉協議会		社会福祉法人(社協以外)		営利法人		その他の法人	
	千円		千円		千円		千円	
1 介護料収入	1,249		1,250		658		437	
2 保険外の利用料	-		-		-		-	
3 補助金収入	0		19		0		0	
4 国庫補助金等特別積立金取崩額	0		17		0		0	
5 介護報酬査定減	-0		-0		-0		0	
6 給与費	1,174	94.1%	1,219	96.1%	721	109.6%	450	103.0%
7 減価償却費	13	1.1%	48	3.8%	7	1.1%	8	1.7%
8 その他	92	7.4%	132	10.4%	118	17.9%	76	17.5%
9 うち委託費	9	0.7%	19	1.5%	5	0.7%	2	0.4%
10 借入金補助金収入	0		0		0		0	
11 借入金利息	0		4		3		0	
12 本部費繰入	48		4		0		0	
13 収入(補助あり)	1,248		1,269		658		437	
14 支出	1,327		1,390		849		534	
15 差引	-79	-6.3%	-122	-9.6%	-191	-29.1%	-97	-22.3%
16 事業所数	10		42		39		15	

※収入及び支出の額は国庫補助金等特別積立金取崩額を除いた額

17 実利用者数	114.2人		107.3人		57.7人		38.1人	
18 常勤換算職員数(常勤率)	3.7人	81.1%	4.5人	95.7%	2.6人	90.0%	2.0人	81.5%
19 介護支援専門員数(常勤率)	3.5人	82.0%	3.9人	94.2%	2.4人	92.7%	1.7人	82.6%
介護支援専門員数								
常勤換算1人当たり給与								
20 常勤	385,474円		377,181円		311,741円		247,334円	
21 非常勤	330,800円		394,526円		315,491円		295,668円	

22 実利用者1人当たり収入	10,932円	11,828円	11,399円	11,474円
23 実利用者1人当たり支出	11,624円	12,961円	14,711円	14,031円
24 常勤換算職員1人当たり給与	322,930円	329,860円	284,979円	217,984円
25 介護支援専門員1人当たり給与	375,649円	378,189円	312,016円	255,740円

26 常勤換算職員1人当たり利用者数	31.3人	23.9人	22.4人	19.2人
27 介護支援専門員1人当たり利用者数	33.1人	27.3人	24.2人	22.6人



13-① 福祉用具貸与(予防を含む)(総括表)

	16年調査	19年調査	
	千円	千円	
1 介護料収入		4,666	
2 保険外の利用料		368	
3 補助金収入		10	
4 国庫補助金等特別積立金取崩額		0	
5 介護報酬査定減		-67	
6 その他		501	
7 給与費		2,121	38.7%
8 減価償却費		245	4.5%
9 その他		2,896	52.9%
10 うち委託費		667	12.2%
11 借入金補助金収入		-	
12 借入金利息		31	
13 本部費繰入		14	
14 収入		5,478	
15 支出		5,308	
16 差引		171	3.1%
17 事業所数		124	

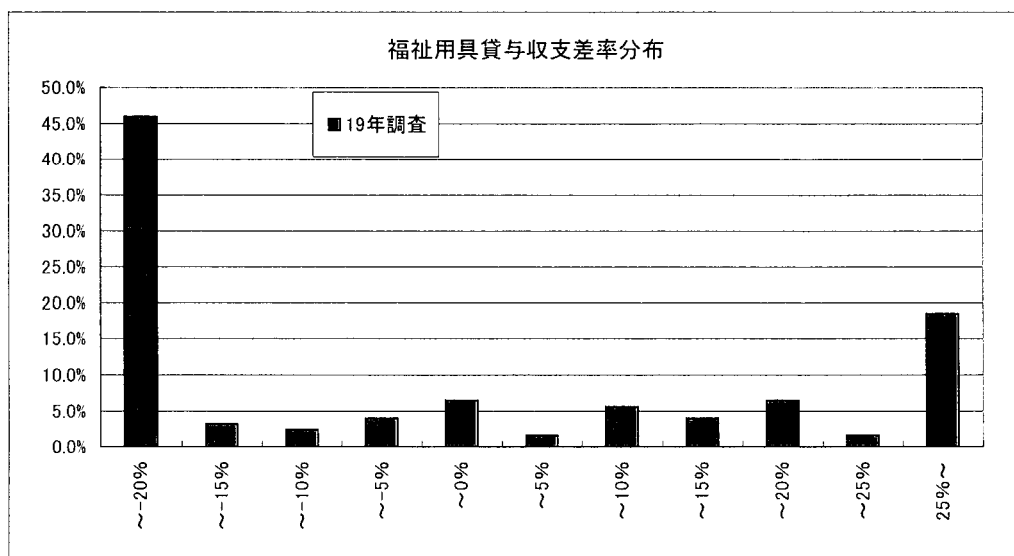
※1 収入及び支出の額は国庫補助金等特別積立金取崩額を除いた額

※2 比率は収入に対する割合(以下同じ)

18 平均実利用者数		326.7人
19 常勤換算職員数(常勤率)		6.1人 93.4%
20 福祉用具専門相談員常勤換算数(常勤率)		3.7人 94.7%
21 常勤換算1人当たり給与 福祉用具専門相談員 常勤		331,078円
22 非常勤		245,541円

23 利用者1人当たり収入	16,766円
24 利用者1人当たり支出	16,244円
25 常勤換算職員1人当たり給与	327,940円
26 福祉用具専門相談員(常勤換算) 1人当たり給与	326,565円

27 常勤換算職員1人当たり実利用者数	53.2人
28 福祉用具専門相談員(常勤換算) 1人当たり実利用者数	88.3人



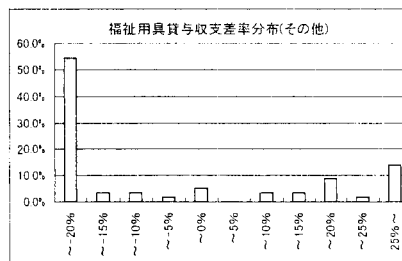
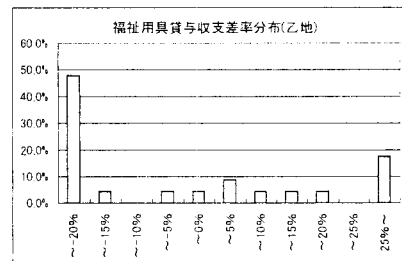
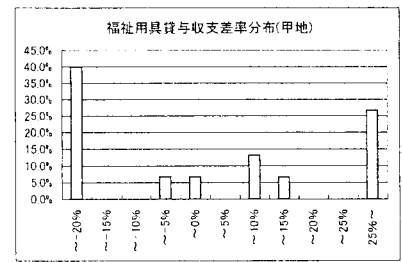
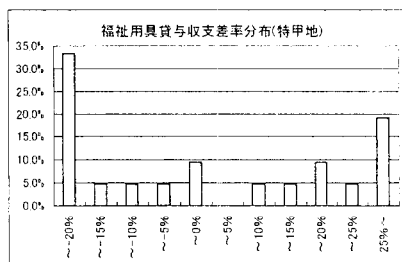
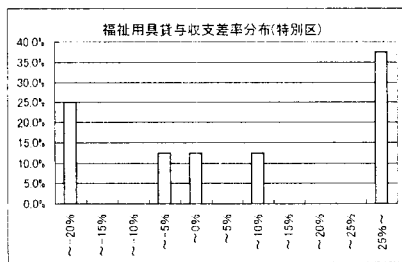
13-② 福祉用具貸与(地域区分別集計表)

	特別区		特甲地		甲地		乙地		その他	
	千円		千円		千円		千円		千円	
1 介護料収入	8,000		6,391		5,709		3,735		3,664	
2 保険外の利用料	11		157		15		65		711	
3 補助金収入	0		57		0		0		1	
4 国庫補助金等特別積立金取崩額	0		0		0		0		0	
5 介護報酬査定減	6		22		1		1		99	
6 その他	150		1,478		853		77		268	
7 給与費	2,886	35.4%	3,194	40.1%	2,795	42.5%	1,559	40.2%	1,668	36.7%
8 減価償却費	218	2.7%	463	5.8%	326	5.0%	168	4.3%	178	3.9%
9 その他	4,451	55%	4,780	60%	3,812	58%	2,146	55%	2,045	45%
10 うち委託費	1,581	19.4%	1,409	17.7%	733	11.1%	665	17.2%	248	5.5%
11 借入金補助金収入	-		-		-		-		-	
12 借入金利息	53		64		6		13		30	
13 本部費繰入	0		0		105		0		4	
14 収入	8,154		7,959		6,576		3,876		4,546	
15 支出	7,608		8,501		7,044		3,886		3,925	
16 差引	546	6.7%	454	6.8%	468	-7.1%	111	-0.2%	621	13.7%
17 事業所数	8		21		15		23		57	

※1 収入及び支出の額は国庫補助金等特別積立金取崩額を除いた額

18 平均実利用者数	564.1人		465.0人		455.9人		255.6人		237.2人	
19 常勤換算職員数(常勤率)	8.5人	87.4%	7.6人	94.4%	8.2人	94.0%	4.9人	92.7%	5.2人	94.2%
20 福祉用具専門相談員常勤換算数(常勤率)	5.6人	96.7%	3.7人	96.6%	4.7人	94.7%	3.2人	94.1%	3.4人	93.8%
21 常勤換算1人当たり給与 福祉用具専門相談員 常勤	358,071円		408,955円		306,203円		277,321円		321,814円	
22 非常勤	226,474円		203,897円		198,862円		209,389円		285,274円	

23 利用者1人当たり収入	14,455円		17,115円		14,424円		15,167円		19,166円	
24 利用者1人当たり支出	13,487円		18,279円		15,449円		15,205円		16,549円	
25 常勤換算職員1人当たり給与	350,895円		367,472円		302,698円		288,117円		310,552円	
26 福祉用具専門相談員(常勤換算) 1人当たり給与	353,685円		401,883円		300,521円		273,293円		319,541円	
27 常勤換算職員1人当たり実利用者数	66.1人		61.0人		55.6人		51.9人		45.4人	
28 福祉用具専門相談員(常勤換算) 1人当たり実利用者数	100.3人		124.7人		97.8人		79.2人		70.7人	



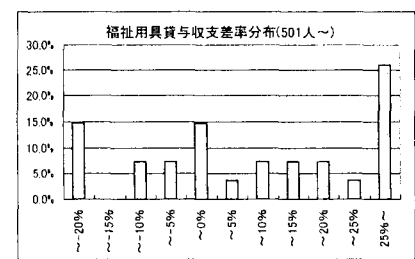
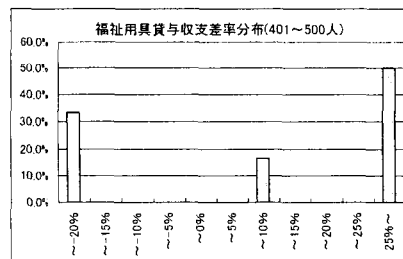
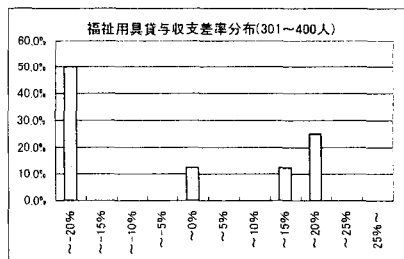
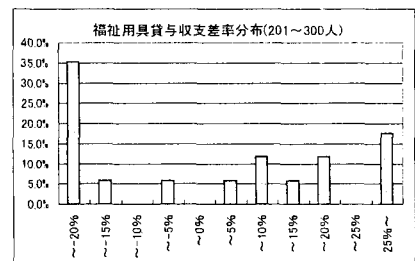
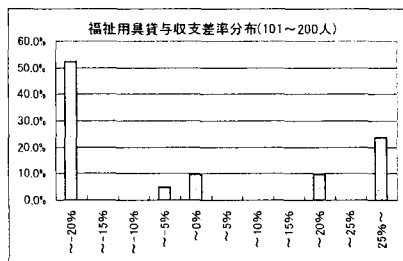
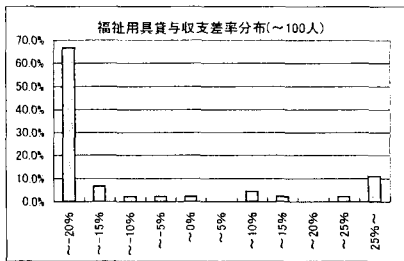
13-③ 福祉用具貸与(実利用者数別)

	100人以下	101~200人	201~300人	301~400人	401~500人	501人以上
	千円	千円	千円	千円	千円	千円
1 介護料収入	827	3,412	3,296	5,496	6,075	12,344
2 保険外の利用料	66	10	98	113	36	1,469
3 補助金収入	1	0	10	128	0	0
4 国庫補助金等特別積立金取崩額	0	0	0	0	0	0
5 介護報酬査定減	9	0	28	658	353	2
6 その他	10	351	3	869	221	1,702
7 給与費	607 67.6%	1,480 39.2%	1,613 47.8%	2,478 41.7%	2,798 46.8%	5,207 33.6%
8 減価償却費	74 8.2%	108 2.9%	109 3.2%	622 10.5%	122 2.0%	637 4.1%
9 その他	601 67%	1,502 40%	1,929 57%	3,480 59%	3,301 55%	8,151 53%
10 うち委託費	134 14.9%	303 8.0%	706 20.9%	306 5.1%	508 8.5%	1,956 12.6%
11 借入金補助金収入	-	-	-	-	-	-
12 借入金利息	4	32	15	19	72	80
13 本部費繰入	4	0	12	0	0	50
14 収入	896	3,773	3,378	5,947	5,979	15,513
15 支出	1,291	3,122	3,679	6,598	6,294	14,126
16 差引	395 -44.1%	651 17.3%	300 -8.9%	651 -10.9%	315 -5.3%	1,387 8.9%
17 事業所数	45	21	17	8	6	27

※1 収入及び支出の額は国庫補助金等特別積立金取崩額を除いた額

18 平均実利用者数	52.2人	157.8人	235.2人	349.3人	439.2人	941.7人
19 常勤換算職員数(常勤率)	3.1人 90.5%	4.6人 95.4%	4.4人 94.9%	5.9人 97.6%	7.4人 82.2%	13.4人 94.4%
20 福祉用具専門相談員常勤換算数(常勤率)	2.0人 90.8%	3.2人 96.3%	2.9人 94.8%	3.0人 100.0%	4.6人 83.3%	7.5人 96.9%
21 常勤換算1人当たり給与 福祉用具専門相談員						
常勤	209,322円	322,126円	327,330円	381,386円	318,344円	380,614円
22 非常勤	188,266円	198,650円	238,362円	-	206,691円	370,026円

23 利用者1人当たり収入	17,182円	23,915円	14,361円	17,029円	13,614円	16,472円
24 利用者1人当たり支出	24,754円	19,787円	15,638円	18,892円	14,332円	15,000円
25 常勤換算職員1人当たり給与	205,168円	340,768円	327,280円	389,652円	293,225円	368,052円
26 福祉用具専門相談員(常勤換算) 1人当たり給与	207,380円	317,504円	322,704円	381,386円	299,735円	380,283円
27 常勤換算職員1人当たり実利用者数	16.9人	34.3人	53.2人	59.7人	59.3人	70.5人
28 福祉用具専門相談員(常勤換算) 1人当たり実利用者数	26.4人	49.6人	80.0人	116.9人	95.5人	126.2人



14-① 特定施設入居者生活介護

(特定施設分以外を含む有料老人ホーム全体)(予防を含む)(総括表)

	16年調査		19年調査	
	千円		千円	
1 介護料収入	9,544		7,438	
2 保険外の利用料	19,840		13,520	
3 補助金収入	-		-	
4 国庫補助金等特別積立金取崩額	-		-	
5 介護報酬査定減	-		-	
6 給与費	10,822	36.8%	9,810	46.8%
7 減価償却費	2,010	6.8%	876	4.2%
8 その他	13,527	46.0%	10,186	48.6%
9 うち委託費	3,076	10.5%	2,049	9.8%
10 借入金補助金収入	-		13	
11 借入金利息	361		167	
12 本部費繰入	-		-	
13 収入	29,384		20,971	
14 支出	26,721		21,039	
15 差引	2,663	9.1%	-68	-0.3%
16 事業所数	44		25	

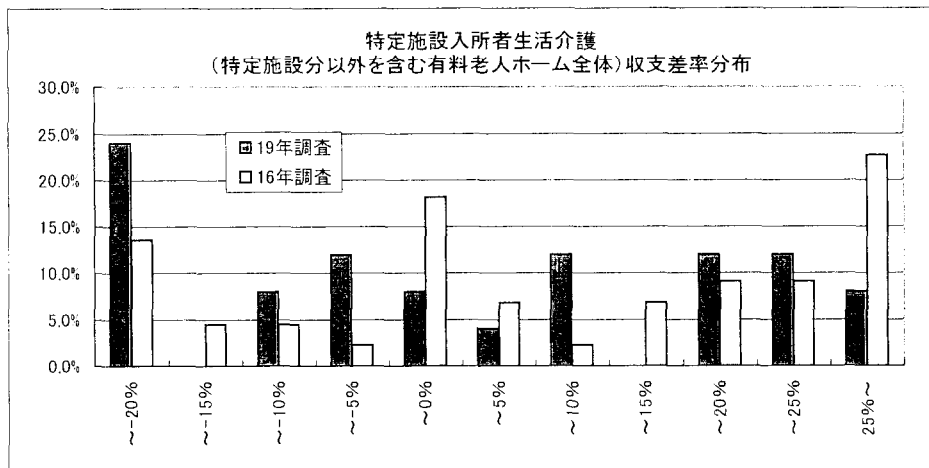
※1 収入及び支出の額は国庫補助金等特別積立金取崩額を除いた額

※2 比率は収入に対する割合(以下同じ)

17 平均実利用者数	78.1人		50.4人	
18 延べ利用者数	2,264.2人		1,429.8人	
19 常勤換算職員数(常勤率)	37.4人	71.8%	24.7人	82.4%
20 看護・介護職員常勤換算数(常勤率)	27.6人	72.0%	22.5人	83.5%
常勤換算1人当たり給与				
21 看護師	410,366円	0.88	→	362,401円
22 常 准看護師	326,347円	0.75	→	244,124円
23 勤 介護福祉士	289,987円	0.89	→	256,754円
24 介護職員	250,899円	0.96	→	240,657円
非常勤				
25 看護師	283,762円	1.09	→	309,048円
26 准看護師	303,275円	1.00	→	303,814円
27 介護福祉士	193,148円	1.37	→	263,666円
28 介護職員	210,071円	0.97	→	203,224円

29 実利用者1人当たり収入	12,978円	1.13	→	14,668円
30 実利用者1人当たり支出	11,802円	1.25	→	14,715円
31 常勤換算職員1人当たり給与	265,382円	1.11	→	293,270円
32 看護・介護職員(常勤換算)1人当たり給与	259,237円	0.96	→	247,778円

33 常勤換算職員1人当たり利用者数	2.0人			1.9人
34 看護・介護職員(常勤換算)1人当たり利用者数	2.7人			2.1人





15-① 小規模多機能型居宅介護(予防を含む)(総括表)

	16年調査		19年調査	
	千円		千円	
1 介護料収入			3,061	
2 保険外の利用料			412	
3 補助金収入			-	
4 国庫補助金等特別積立金取崩額			-	
5 介護報酬査定減			0	
6 給与費			2,511	72.3%
7 減価償却費			278	8.0%
8 その他			1,209	34.8%
9 うち委託費			191	5.5%
10 借入金補助金収入			-	
11 借入金利息			105	
12 本部費繰入			13	
13 収入			3,473	
14 支出			4,115	
15 差引			-643	-18.5%
16 事業所数			24	

※1 収入及び支出の額は国庫補助金等特別積立金取崩額を除いた額

※2 比率は収入に対する割合(以下同じ)

17 平均登録定員		20.8人	
18 延べ利用者数		423.4人	
19 常勤換算職員数(常勤率)		11.0人	71.2%
20 看護・介護職員常勤換算数(常勤率)		9.1人	71.1%
常勤換算1人当たり給与			
21 看護師		223,568円	
22 常 准看護師		222,600円	
23 勤 介護福祉士		256,463円	
24 介護職員		183,855円	
非常勤			
25 看護師		225,072円	
26 准看護師		202,728円	
27 介護福祉士		226,509円	
28 介護職員		178,600円	

29 定員1人当たり収入	167,353円
30 定員1人当たり支出	198,319円
31 常勤換算職員1人当たり給与	206,742円
32 看護・介護職員(常勤換算) 1人当たり給与	200,030円

33 常勤換算職員1人当たり利用者数	1.3人
34 看護・介護職員(常勤換算) 1人当たり利用者数	1.6人

