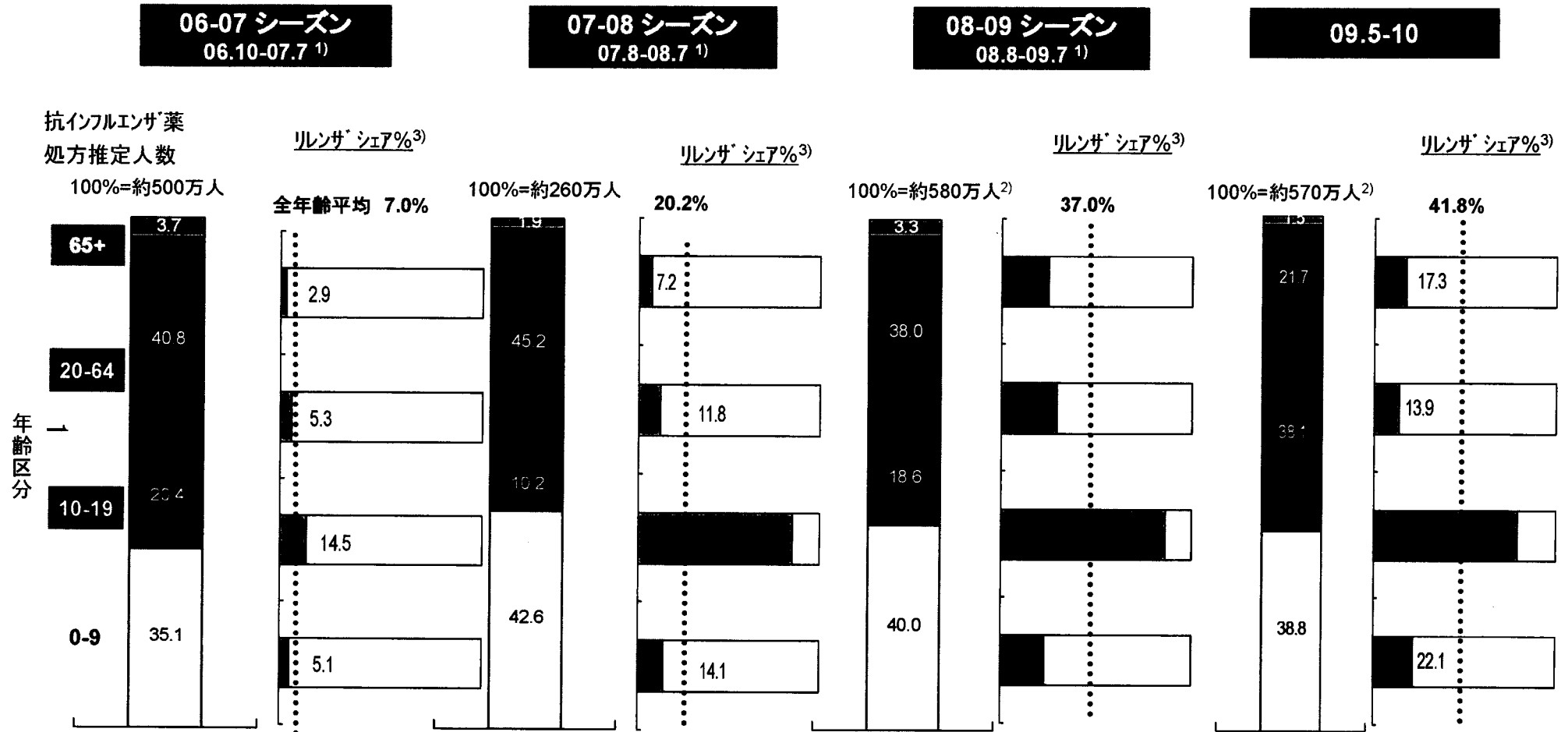


インフルエンザ患者における
抗インフルエンザウイルス薬
(タミフル及びリレンザ)の使用状況について

- ・ グラクソ・スミスクライン株式会社提出資料・・・1
- ・ 中外製薬株式会社提出資料・・・2-5

抗インフルエンザ薬の処方状況とリレンザのシェア(推定)

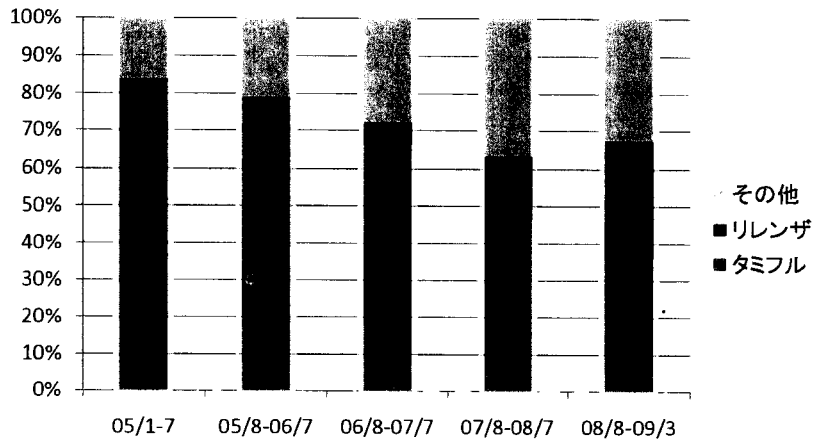
[患者年齢区分別]



- 1) 各シーズンは8月～翌年7月の12ヶ月で定義。ただし、06年8-9月の2ヶ月の処方分については、06-07シーズンの処方人数に含まれない
- 2) 08-09シーズンの580万人と、09-5-10月の570万人は、09年5-7月分が重複して数えられている
- 3) リレンザのシェア%は、各シーズン10月より翌年4月までの7ヶ月間の処方箋データより推定

インフルエンザ患者 抗インフルエンザ薬処方比率

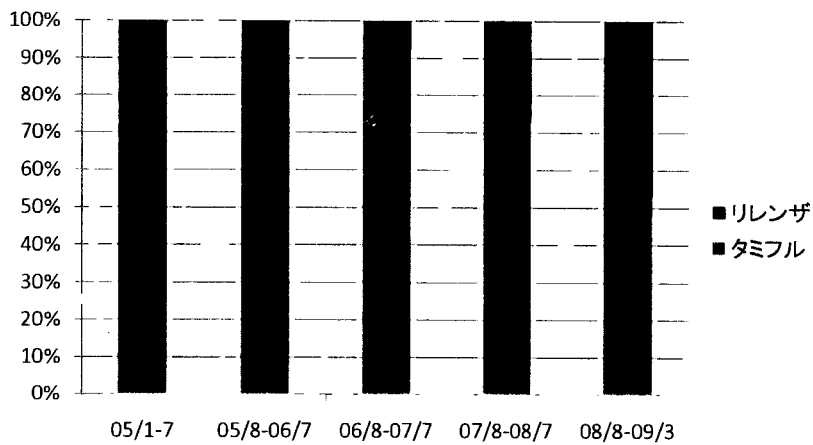
(インフルエンザ患者全体)



株式会社日本医療データセンターデータベースより算出

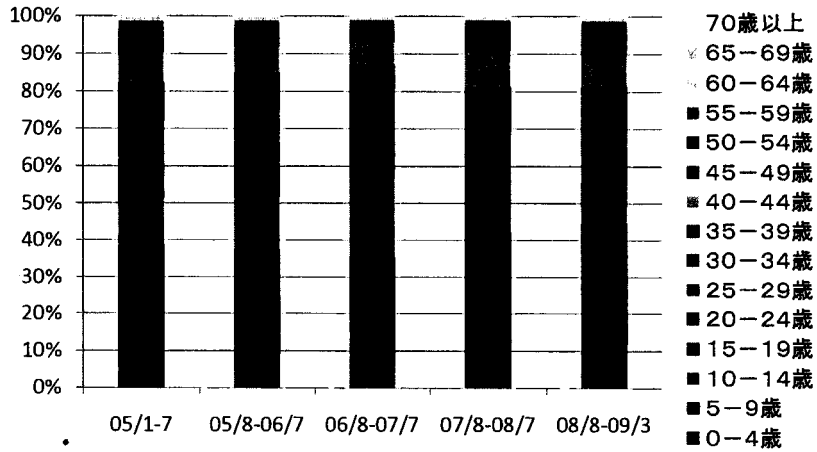
インフルエンザ患者 抗インフルエンザ薬処方比率

(タミフル、リレンザ処方患者)



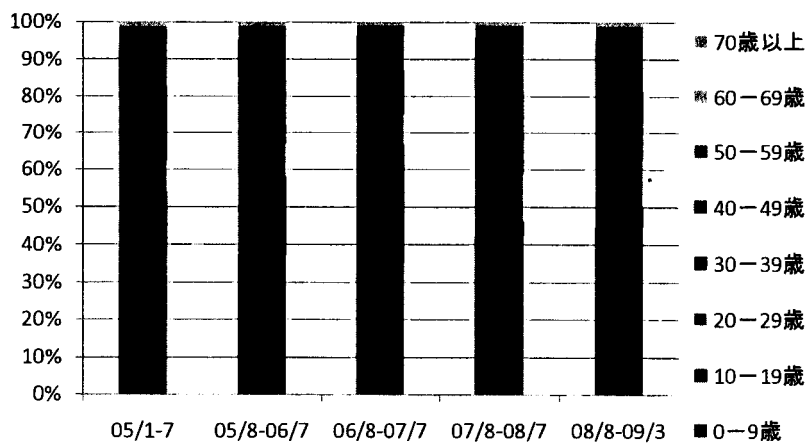
株式会社日本医療データセンターデータベースより算出

インフルエンザ患者 年代別タミフル処方比率 (5歳刻み)



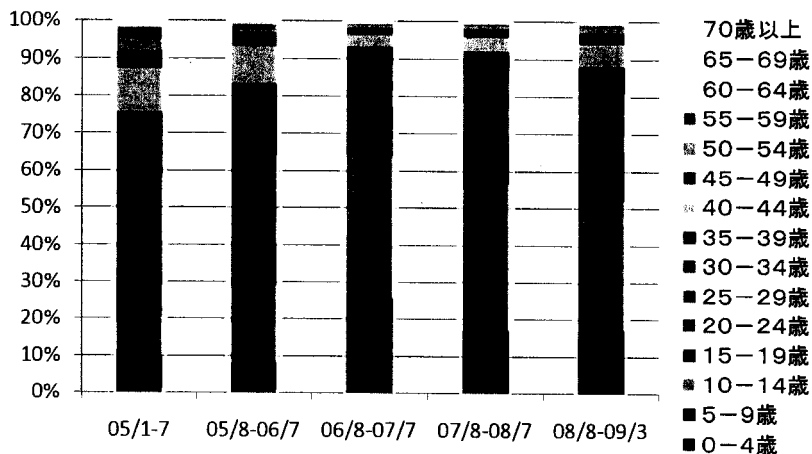
株式会社日本医療データセンターデータベースより算出

インフルエンザ患者 年代別タミフル処方比率 (10歳刻み)



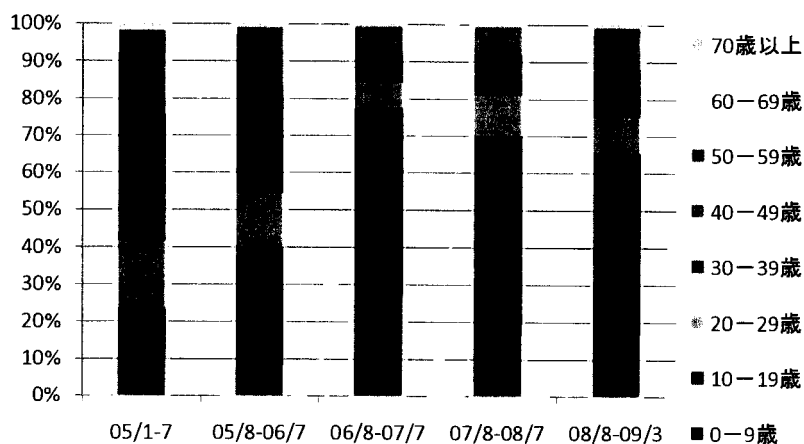
株式会社日本医療データセンターデータベースより算出

インフルエンザ患者 年代別リレンザ処方比率 (5歳刻み)



株式会社日本医療データセンターデータベースより算出

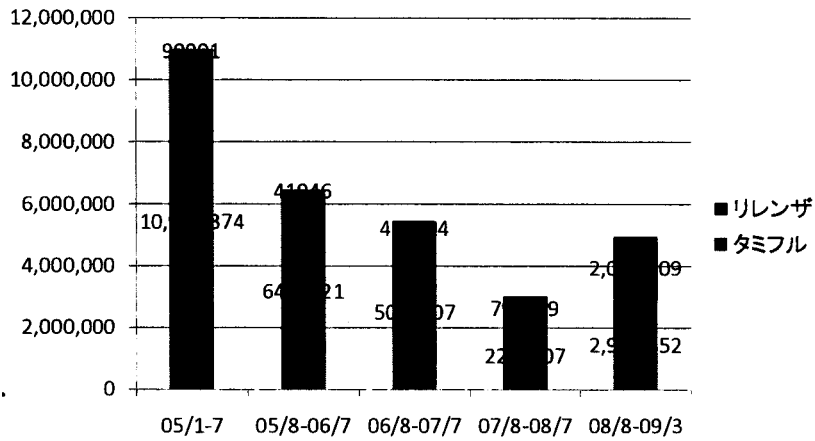
インフルエンザ患者 年代別リレンザ処方比率 (10歳刻み)



株式会社日本医療データセンターデータベースより算出

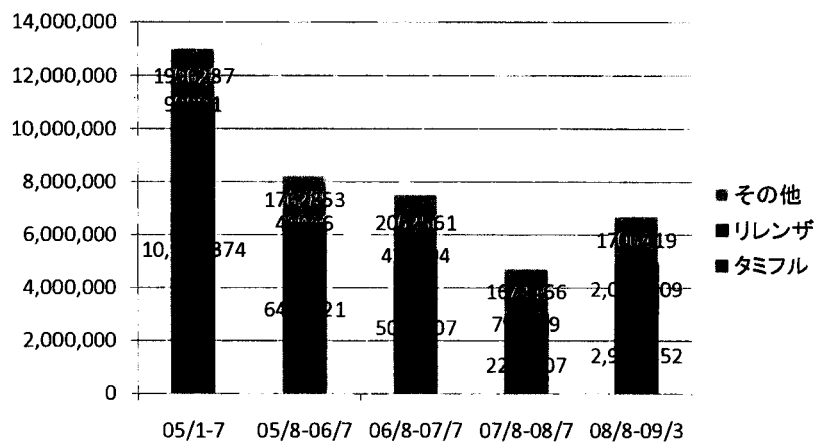
抗インフルエンザ薬使用推定患者数

(タミフル、リレンザ処方患者)



株式会社日本医療データセンターデータベースより算出

インフルエンザによる推定受診患者数



株式会社日本医療データセンターデータベースより算出