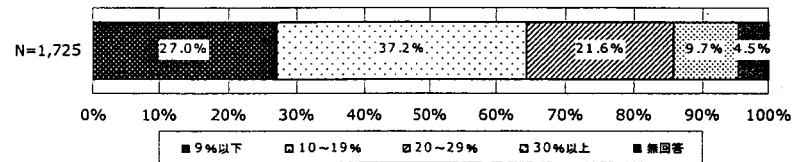


□ 一般病棟用の重症度・看護必要度に係る調査票による評価状況

○ 重症度・看護必要度の基準を満たす患者の割合 (図表 2-55)

… [H21.6] 平均 17.6% ※有効回答 1,648 病棟で集計



(参考) [H20.6] 平均 17.6% ※有効回答 1,277 病棟で集計

(参考) 10 対 1 入院基本料算定 回答病棟… [H21.6] 平均 19.0% ※有効回答 266 病棟で集計

[H20.6] 平均 21.0% ※有効回答 124 病棟で集計

○ A モニタリング及び処置等に係る得点の平均値… [H21.6] 平均 1.87 点

※有効回答 1,477 病棟で集計

(参考) 10 対 1 入院基本料算定 回答病棟… [H21.6] 平均 1.95 点

※有効回答 250 病棟で集計

○ B 患者の状況等に係る得点の平均値… [H21.6] 平均 5.00 点

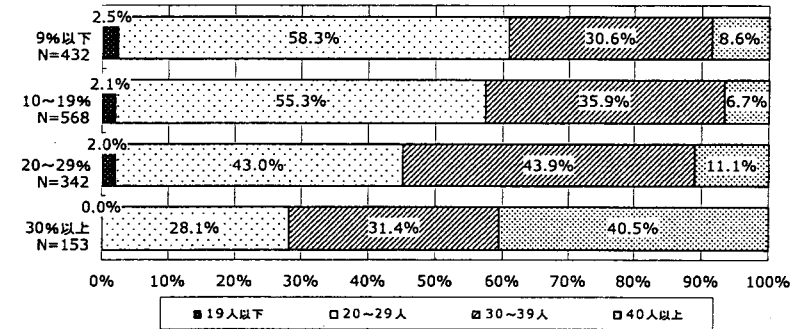
※有効回答 1,477 病棟で集計

(参考) 10 対 1 入院基本料算定 回答病棟… [H21.6] 平均 5.15 点

※有効回答 250 病棟で集計

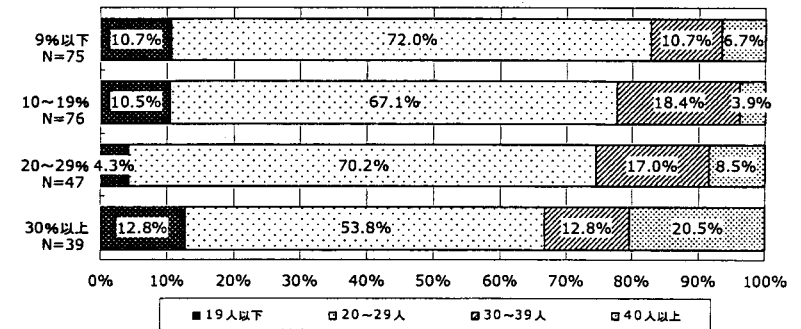
○ 重症度・看護必要度の基準を満たす患者の割合別の一般病棟入院料算定病床 50 床当たり看護職員数の状況 (50 床当たり看護職員 (看護師・准看護師) は常勤換算人数) (図表 2-56)

(N=1,495)

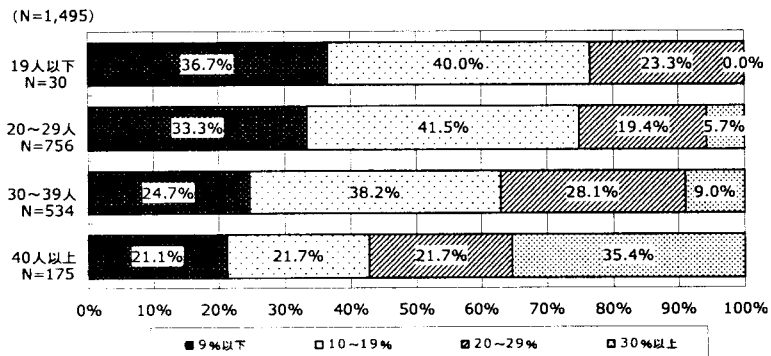


(参考) 10 対 1 入院基本料算定 回答病棟 (図表 2-57)

(N=237)



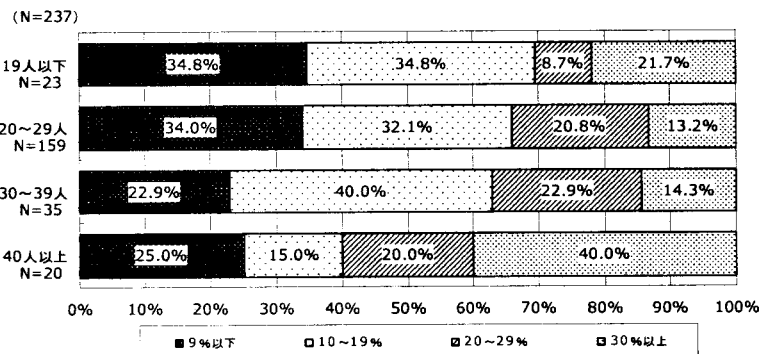
○ 一般病棟入院料算定病床 50 床当たり看護職員数別の重症度・看護必要度の基準を満たす患者の割合の状況 (50 床当たり看護職員 (看護師・准看護師) は常勤換算人数) (図表 2-58)



・ 重症度・看護必要度の基準を満たす患者の割合

- … [19人以下] 平均 13.8% ※有効回答 30 病棟で集計
- … [20~29人] 平均 14.9% ※有効回答 756 病棟で集計
- … [30~39人] 平均 17.5% ※有効回答 534 病棟で集計
- … [40人以上] 平均 30.9% ※有効回答 175 病棟で集計

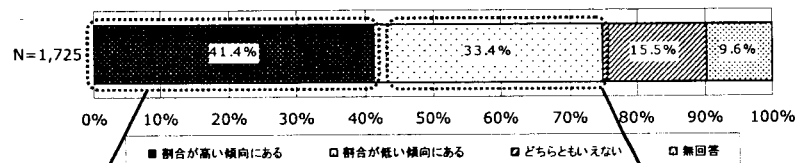
(参考) 10 対 1 入院基本料算定 回答病棟 (図表 2-59)



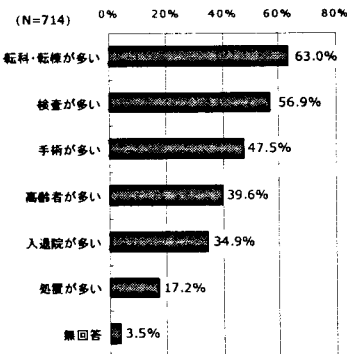
・ 重症度・看護必要度の基準を満たす患者の割合

- … [19人以下] 平均 17.8% ※有効回答 23 病棟で集計
- … [20~29人] 平均 17.5% ※有効回答 159 病棟で集計
- … [30~39人] 平均 18.6% ※有効回答 35 病棟で集計
- … [40人以上] 平均 27.7% ※有効回答 20 病棟で集計

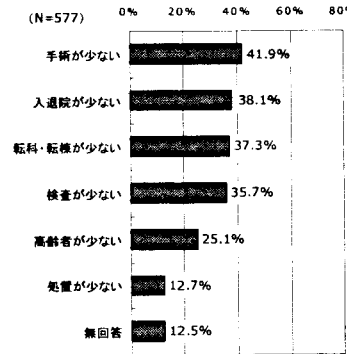
○ 院内の他病棟と比較した場合の重症度・看護必要度の基準を満たす患者の割合 (図表 2-60)



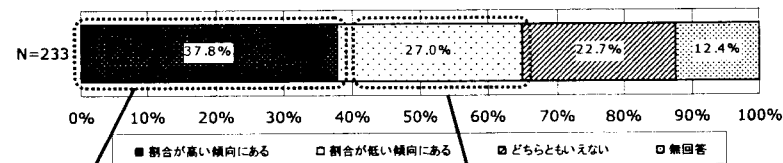
[割合が高い傾向にある理由]



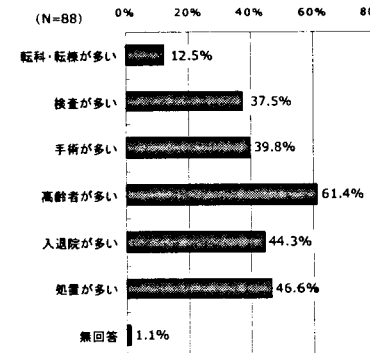
[割合が低い傾向にある理由]



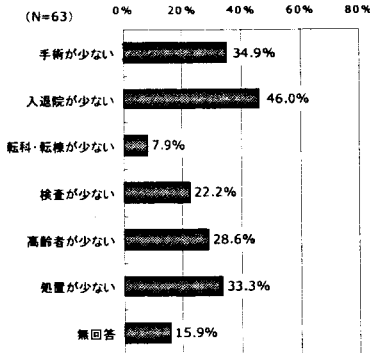
(参考) 10 対 1 入院基本料算定 回答病棟 (図表 2-61)



[割合が高い傾向にある理由]



[割合が低い傾向にある理由]



○ 重症度・看護必要度に係る評価票の各得点ごとの一般病床50床当たり入院患者延べ数
(図表 2-62) ※有効回答 1,352 病棟で集計

| | | B患者の状況等に係る得点 | | 合 計 (延べ数) |
|---------------------------|------|---------------|---------------|-----------------|
| | | 0~2点 | 3点以上 | |
| 如療の病棟等 Aモニタリング及び 及び | 0~1点 | 582.7 (48.9%) | 273.2 (22.9%) | 856.0 (71.8%) |
| | 2点以上 | 126.9 (10.6%) | 210.1 (17.6%) | 336.9 (28.2%) |
| 合 計 (延べ数) | | 709.6 (59.5%) | 483.3 (40.5%) | 1192.9 (100.0%) |

※ 1病棟当たり(一般病床-特定入院料届出病床)病床数 平均44.3床

(参考) 10対1入院基本料算定 回答病棟 (図表 2-63) ※有効回答 202 病棟で集計

| | | B患者の状況等に係る得点 | | 合 計 (延べ数) |
|---------------------------|------|---------------|---------------|----------------|
| | | 0~2点 | 3点以上 | |
| 如療の病棟等 Aモニタリング及び 及び | 0~1点 | 406.8 (48.0%) | 209.5 (24.7%) | 616.3 (72.7%) |
| | 2点以上 | 80.4 (9.5%) | 150.7 (17.8%) | 231.1 (27.3%) |
| 合 計 (延べ数) | | 487.2 (57.5%) | 360.2 (42.5%) | 847.4 (100.0%) |

※ 1病棟当たり(一般病床-特定入院料届出病床)病床数 平均44.7床

○ 重症度・看護必要度に係る評価票の各得点ごとの一般病床50床当たり入院患者延べ数 (図表 2-64) ※有効回答 1,352 病棟で集計

| 如療の病棟等 Aモニタリング及び 及び 重症等に係る得点 | B患者の状況等に係る得点 | | | | | | 合 計 (延べ数) |
|---------------------------------------|---------------|-------------|-------------|-------------|---------------|-----------------|--------------|
| | 0~2点 | 3点 | 4点 | 5点 | 6~12点 | | |
| 0~1点 | 582.7 (48.9%) | 38.0 (3.2%) | 32.6 (2.7%) | 26.9 (2.3%) | 175.7 (14.7%) | 856.0 (71.8%) | |
| 2点 | 77.7 (6.5%) | 10.8 (0.9%) | 6.1 (0.5%) | 5.9 (0.5%) | 57.0 (4.8%) | 157.6 (13.2%) | |
| 3点 | 34.1 (2.9%) | 5.5 (0.5%) | 4.0 (0.3%) | 3.9 (0.3%) | 39.7 (3.3%) | 87.2 (7.3%) | |
| 4点 | 9.3 (0.8%) | 2.5 (0.2%) | 3.1 (0.3%) | 2.1 (0.2%) | 21.4 (1.8%) | 38.2 (3.2%) | |
| 5~10点 | 5.8 (0.5%) | 2.1 (0.2%) | 2.0 (0.2%) | 2.8 (0.2%) | 41.2 (3.5%) | 53.9 (4.5%) | |
| 合 計 (延べ数) | 709.6 (59.5%) | 58.9 (4.9%) | 47.9 (4.0%) | 41.5 (3.5%) | 335.0 (28.1%) | 1192.9 (100.0%) | |

※ 1病棟当たり(一般病床-特定入院料届出病床)病床数 平均44.3床

(参考) 10対1入院基本料算定 回答病棟 (図表 2-65)

| 如療の病棟等 Aモニタリング及び 及び 重症等に係る得点 | B患者の状況等に係る得点 | | | | | | 合 計 (延べ数) |
|---------------------------------------|---------------|-------------|-------------|-------------|---------------|----------------|--------------|
| | 0~2点 | 3点 | 4点 | 5点 | 6~12点 | | |
| 0~1点 | 406.8 (48.0%) | 28.1 (3.3%) | 20.2 (2.4%) | 25.3 (3.0%) | 135.8 (16.0%) | 616.3 (72.7%) | |
| 2点 | 53.6 (6.3%) | 4.6 (0.5%) | 4.6 (0.5%) | 5.1 (0.6%) | 49.3 (5.8%) | 117.3 (13.8%) | |
| 3点 | 19.4 (2.3%) | 3.7 (0.4%) | 2.1 (0.2%) | 3.0 (0.4%) | 27.4 (3.2%) | 55.5 (6.5%) | |
| 4点 | 5.5 (0.6%) | 1.2 (0.1%) | 1.0 (0.1%) | 1.4 (0.2%) | 16.4 (1.9%) | 25.5 (3.0%) | |
| 5~10点 | 2.0 (0.2%) | 0.7 (0.1%) | 0.9 (0.1%) | 1.7 (0.2%) | 27.7 (3.3%) | 32.9 (3.9%) | |
| 合 計 (延べ数) | 487.2 (57.5%) | 38.3 (4.5%) | 28.8 (3.4%) | 36.5 (4.3%) | 256.7 (30.3%) | 847.4 (100.0%) | |

※ 1病棟当たり(一般病床-特定入院料届出病床)病床数 平均44.7床

■ 患者調査概要

□ 患者属性

○ 主傷病 (図表 2-66) (N=6,821)

| 順位 | 傷病名 | 割合(全体) |
|----|-----------------|--------|
| 1 | その他の消化器系の疾患 | 7.5% |
| 2 | その他の悪性新生物 | 6.3% |
| 3 | 骨折 | 5.0% |
| 4 | 肺炎 | 4.5% |
| 5 | 虚血性心疾患 | 4.1% |
| 6 | 脳梗塞 | 3.5% |
| 7 | 気管、気管支及び肺の悪性新生物 | 3.3% |
| 8 | その他の心疾患 | 3.1% |
| 9 | 腎の悪性新生物 | 2.7% |
| 10 | その他の循環器系の疾患 | 2.6% |

(参考) 10対1入院基本料算定 (N=4,493)

| 順位 | 傷病名 | 割合(全体) |
|----|-------------------|--------|
| 1 | 肺炎 | 7.4% |
| 2 | 骨折 | 5.7% |
| 3 | 脳梗塞 | 4.1% |
| 4 | その他の心疾患 | 2.8% |
| 5 | 糖尿病 | 2.2% |
| 6 | その他の筋骨格系及び結合組織の疾患 | 2.0% |
| 7 | 脊椎障害(脊椎症を含む) | 1.7% |
| 8 | その他の損傷及びその他の外因の影響 | 1.5% |
| 9 | 脳内出血 | 1.3% |
| 10 | 関節症 | 1.0% |

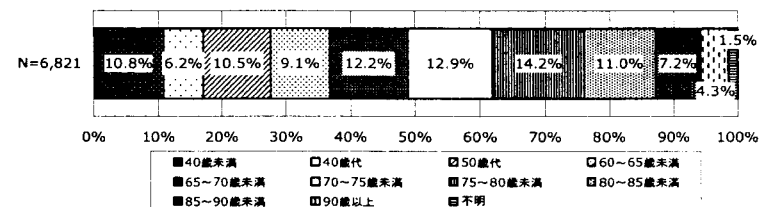
○ 診療科 (図表 2-67) (N=6,821)

| 順位 | 診療科名 | 割合(全体) |
|----|-----------|--------|
| 1 | 内科 | 20.2% |
| 2 | 外科 | 13.7% |
| 3 | 整形外科 | 11.3% |
| 4 | 循環器科 | 8.1% |
| 5 | 消化器科(胃腸科) | 7.4% |

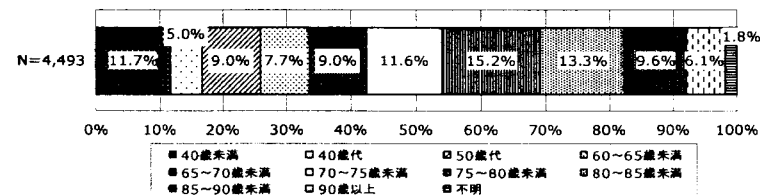
(参考) 10対1入院基本料算定 (N=4,493)

| 順位 | 傷病名 | 割合(全体) |
|----|-------|--------|
| 1 | 内科 | 30.8% |
| 2 | 外科 | 14.6% |
| 3 | 整形外科 | 13.5% |
| 4 | 脳神経外科 | 5.4% |
| 5 | 循環器科 | 5.0% |

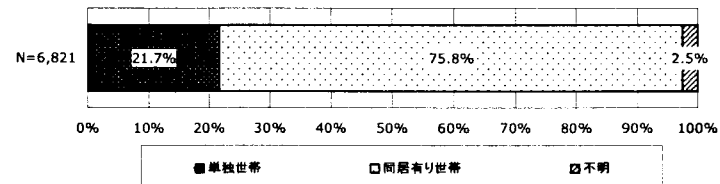
○ 年齢 (図表 2-68) ...平均 65.6 歳



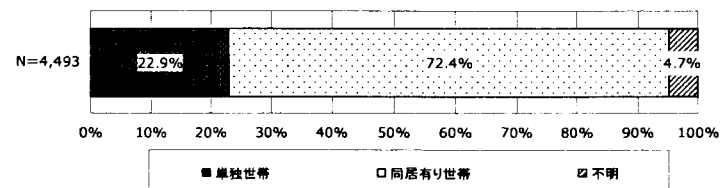
(参考) 10対1入院基本料算定...平均 66.7 歳



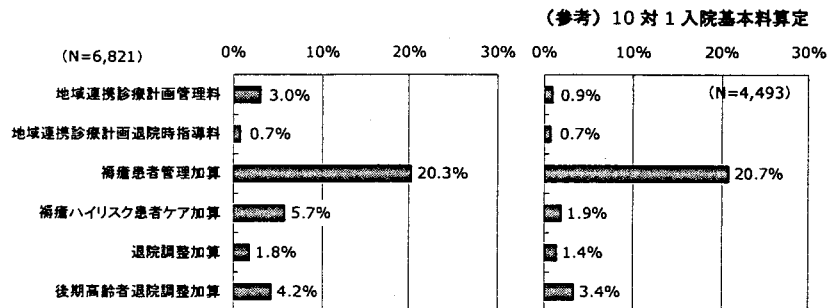
○ 世帯構成 (図表 2-69)



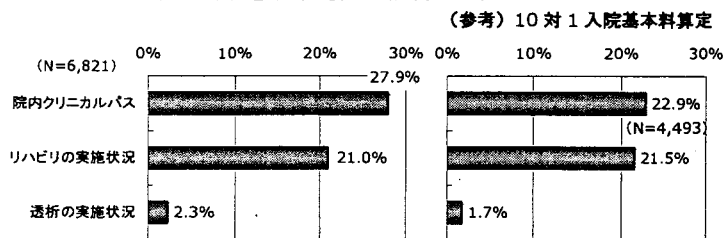
参考) 10対1入院基本料算定



○ 算定状況（図表 2-70）

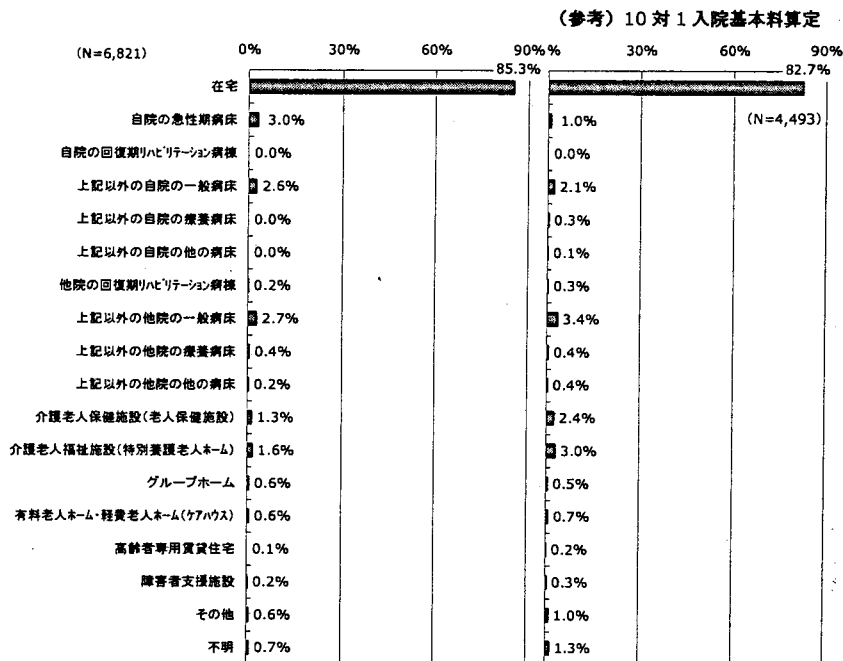


○ 院内クリニカルパス、リハビリ、透析の実施状況（図表 2-71）

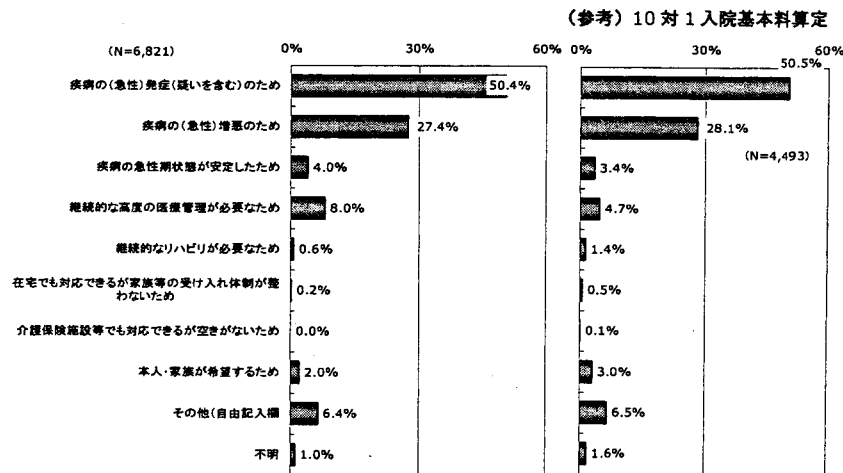


□ 入棟時の患者状況

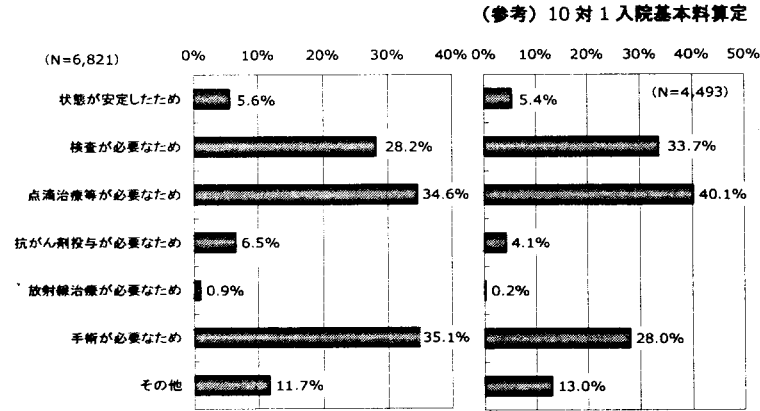
○ 入棟前の居場所（図表 2-72）



○ 入棟した背景（図表 2-73）



○ 入棟した理由 (図表 2-74)



○ 入棟日「A. モニタリング及び処置等」得点、「B. 患者の状況等」得点の分布 (図表 2-75)

| | (N=5,947) | B患者の状況等 | | | | | 合計 |
|----------------------------------|-----------|---------|------|------|------|-------|--------|
| | | 0~2点 | 3点 | 4点 | 5点 | 6~12点 | |
| A モニタ リング 及び 処置 等 | 0~1点 | 58.0% | 2.8% | 2.1% | 1.8% | 11.4% | 76.2% |
| | 2点 | 5.1% | 0.6% | 0.4% | 0.3% | 3.8% | 10.3% |
| | 3点 | 1.9% | 0.3% | 0.2% | 0.2% | 2.4% | 5.0% |
| | 4点 | 0.7% | 0.0% | 0.2% | 0.2% | 1.9% | 3.0% |
| | 5~10点 | 0.2% | 0.2% | 0.2% | 0.1% | 4.9% | 5.6% |
| | 合計 | 65.9% | 3.8% | 3.2% | 2.7% | 24.4% | 100.0% |

(参考) 10 対 1 入院基本料算定 A 得点 - B 得点の分布 (図表 2-76)

| | (N=1,744) | B患者の状況等 | | | | | 合計 |
|----------------------------------|-----------|---------|------|------|------|-------|--------|
| | | 0~2点 | 3点 | 4点 | 5点 | 6~12点 | |
| A モニタ リング 及び 処置 等 | 0~1点 | 55.5% | 3.5% | 1.8% | 1.5% | 13.5% | 75.8% |
| | 2点 | 5.5% | 0.1% | 0.3% | 0.3% | 4.0% | 10.2% |
| | 3点 | 2.5% | 0.3% | 0.2% | 0.2% | 2.4% | 5.6% |
| | 4点 | 0.9% | 0.2% | 0.1% | 0.2% | 1.3% | 2.6% |
| | 5~10点 | 1.0% | 0.0% | 0.2% | 0.2% | 4.4% | 5.8% |
| | 合計 | 65.4% | 4.1% | 2.6% | 2.4% | 25.6% | 100.0% |

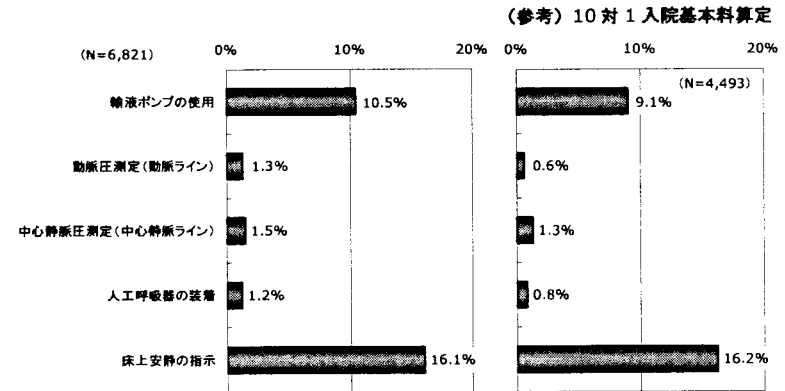
○ 入棟日「A. モニタリング及び処置等」、「B. 患者の状況等」の分布 (図表 2-77)

| | (N=5,947) | B. 患者の状況等 | | | | | | |
|--|-------------|-----------|--------|--------|--------|--------|-------|--------|
| | | 寝返り | 起き上がり | 座位保持 | 移乗 | 口腔清潔 | 食事摂取 | 衣服の着脱 |
| A モニ タリ ング 及 び 処 置 等 | 創傷処置 | 5.31% | 4.89% | 5.36% | 6.12% | 5.26% | 3.75% | 6.34% |
| | 血圧測定 | 9.52% | 9.33% | 10.12% | 11.40% | 9.55% | 5.11% | 11.18% |
| | 時間尿測定 | 3.50% | 3.36% | 3.68% | 3.92% | 3.63% | 2.66% | 3.90% |
| | 呼吸ケア | 11.67% | 11.33% | 12.22% | 14.24% | 12.66% | 6.51% | 13.45% |
| | 点滴ライン同時3本以上 | 4.52% | 4.56% | 4.76% | 5.18% | 4.74% | 2.44% | 4.96% |
| | 心電図モニター | 11.06% | 11.10% | 11.96% | 14.23% | 12.48% | 6.36% | 14.04% |
| | シリンジポンプの使用 | 4.36% | 4.49% | 4.73% | 5.21% | 4.96% | 2.79% | 5.08% |
| | 輸血や血液製剤の使用 | 2.15% | 2.24% | 2.29% | 2.64% | 2.24% | 1.53% | 2.54% |
| | 専門的な治療・処置 | 5.41% | 5.26% | 5.67% | 6.73% | 5.58% | 2.99% | 6.68% |

(参考) 10 対 1 入院基本料算定 「A. モニタリング及び処置等」、「B. 患者の状況等」の分布 (図表 2-78)

| | (N=1,744) | B. 患者の状況等 | | | | | | |
|--|-------------|-----------|--------|--------|--------|--------|-------|--------|
| | | 寝返り | 起き上がり | 座位保持 | 移乗 | 口腔清潔 | 食事摂取 | 衣服の着脱 |
| A モニ タリ ング 及 び 処 置 等 | 創傷処置 | 5.79% | 5.96% | 6.25% | 6.94% | 5.96% | 5.28% | 7.11% |
| | 血圧測定 | 9.98% | 9.98% | 11.01% | 13.19% | 11.18% | 8.49% | 13.19% |
| | 時間尿測定 | 4.07% | 4.30% | 4.30% | 4.64% | 4.36% | 3.50% | 4.76% |
| | 呼吸ケア | 10.84% | 11.07% | 11.47% | 12.67% | 11.93% | 8.77% | 12.96% |
| | 点滴ライン同時3本以上 | 3.78% | 3.90% | 4.19% | 4.24% | 3.90% | 3.04% | 4.47% |
| | 心電図モニター | 9.06% | 9.35% | 10.21% | 11.64% | 9.98% | 6.48% | 11.53% |
| | シリンジポンプの使用 | 3.84% | 4.07% | 4.42% | 4.64% | 4.36% | 3.27% | 4.76% |
| | 輸血や血液製剤の使用 | 2.01% | 2.18% | 2.24% | 2.41% | 2.24% | 2.06% | 2.47% |
| | 専門的な治療・処置 | 4.19% | 4.30% | 4.76% | 5.91% | 4.64% | 3.15% | 5.91% |

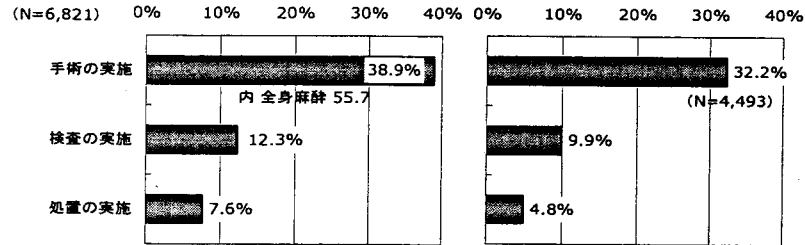
○ 入棟時の患者のその他の状況等 (図表 2-79)



□ 入棟中の患者状況

○ 手術、侵襲性の高い検査、侵襲性の高い処置の実施 (図表 2-80)

(参考) 10 対 1 入院基本料算定



○ 最高点時「A. モニタリング及び処置等」得点、「B. 患者の状況等」得点の分布 (図表 2-81)

| A. モニタリング及び処置等 | (N=5,940) | B. 患者の状況等 | | | | | 合計 |
|----------------|-----------|-----------|------|------|-------|--------|----|
| | | 0~2点 | 3点 | 4点 | 5点 | 6~12点 | |
| 0~1点 | 28.5% | 2.4% | 1.9% | 1.8% | 12.2% | 46.8% | |
| 2点 | 7.0% | 1.1% | 0.6% | 0.6% | 6.9% | 16.1% | |
| 3点 | 3.9% | 0.5% | 0.4% | 0.5% | 6.3% | 11.6% | |
| 4点 | 1.6% | 0.2% | 0.4% | 0.4% | 5.4% | 7.9% | |
| 5~10点 | 1.0% | 0.4% | 0.4% | 0.3% | 15.6% | 17.6% | |
| 合計 | 41.9% | 4.5% | 3.6% | 3.5% | 46.4% | 100.0% | |

(参考) 10 対 1 入院基本料算定 A 得点・B 得点の分布 (図表 2-82)

| A. モニタリング及び処置等 | (N=1,690) | B. 患者の状況等 | | | | | 合計 |
|----------------|-----------|-----------|------|------|-------|--------|----|
| | | 0~2点 | 3点 | 4点 | 5点 | 6~12点 | |
| 0~1点 | 34.4% | 2.8% | 2.1% | 1.3% | 11.7% | 52.2% | |
| 2点 | 7.1% | 0.8% | 0.5% | 0.3% | 6.4% | 15.1% | |
| 3点 | 4.0% | 0.5% | 0.5% | 0.6% | 5.8% | 11.4% | |
| 4点 | 1.7% | 0.1% | 0.2% | 0.2% | 3.8% | 6.0% | |
| 5~10点 | 1.6% | 0.4% | 0.5% | 0.3% | 12.5% | 15.3% | |
| 合計 | 48.8% | 4.5% | 3.8% | 2.7% | 40.2% | 100.0% | |

○ 最高点時「A. モニタリング及び処置等」、「B. 患者の状況等」の分布 (図表 2-83)

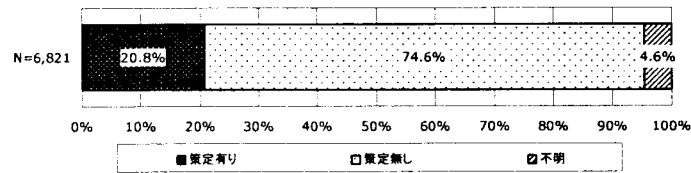
| A. モニタリング及び処置等 | B. 患者の状況等 | | | | | | |
|----------------|-----------|--------|--------|--------|--------|--------|--------|
| | 寝返り | 起き上がり | 座位保持 | 移乗 | 口腔清潔 | 食事摂取 | 衣服の着脱 |
| 創傷処置 | 16.55% | 15.96% | 16.60% | 18.50% | 15.72% | 9.55% | 18.67% |
| 血圧測定 | 28.03% | 28.00% | 29.09% | 32.12% | 26.85% | 13.69% | 30.54% |
| 時間尿測定 | 10.51% | 10.40% | 10.72% | 11.01% | 10.03% | 5.56% | 10.54% |
| 呼吸ケア | 28.40% | 27.88% | 29.04% | 31.38% | 28.48% | 14.70% | 29.88% |
| 点滴ライン同時3本以上 | 10.20% | 10.39% | 10.62% | 11.13% | 10.29% | 4.93% | 10.76% |
| 心電図モニター | 25.40% | 25.74% | 26.78% | 29.51% | 25.99% | 14.16% | 28.65% |
| シリンジポンプの使用 | 7.90% | 8.06% | 8.30% | 8.94% | 8.38% | 4.73% | 8.91% |
| 輸血や血液製剤の使用 | 4.88% | 4.81% | 4.93% | 5.49% | 5.00% | 3.01% | 5.42% |
| 専門的な治療・処置 | 18.08% | 17.64% | 18.30% | 20.39% | 17.46% | 8.57% | 20.00% |

(参考) 10 対 1 入院基本料算定 「A. モニタリング及び処置等」、「B. 患者の状況等」の分布 (図表 2-84)

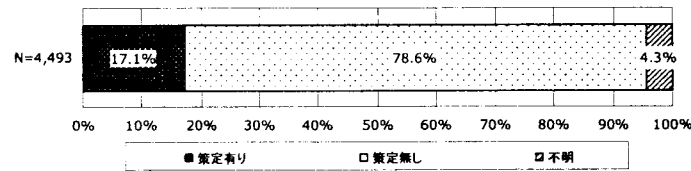
| A. モニタリング及び処置等 | (N=1,690) | B. 患者の状況等 | | | | | | |
|----------------|-----------|-----------|--------|--------|--------|--------|--------|-------|
| | | 寝返り | 起き上がり | 座位保持 | 移乗 | 口腔清潔 | 食事摂取 | 衣服の着脱 |
| 創傷処置 | 14.85% | 15.44% | 15.38% | 17.04% | 15.09% | 10.77% | 17.99% | |
| 血圧測定 | 25.09% | 26.33% | 26.80% | 29.47% | 25.03% | 16.63% | 29.35% | |
| 時間尿測定 | 10.24% | 10.71% | 10.71% | 11.07% | 10.00% | 7.34% | 11.18% | |
| 呼吸ケア | 22.84% | 23.37% | 23.55% | 25.09% | 23.08% | 14.38% | 25.33% | |
| 点滴ライン同時3本以上 | 8.88% | 8.82% | 8.82% | 9.23% | 8.46% | 4.91% | 9.76% | |
| 心電図モニター | 20.71% | 21.30% | 21.89% | 23.25% | 21.07% | 13.96% | 24.38% | |
| シリンジポンプの使用 | 7.28% | 7.69% | 7.63% | 7.59% | 7.87% | 5.50% | 8.64% | |
| 輸血や血液製剤の使用 | 4.08% | 4.14% | 4.26% | 4.79% | 4.08% | 3.02% | 4.79% | |
| 専門的な治療・処置 | 13.31% | 13.31% | 13.31% | 15.09% | 12.90% | 7.34% | 15.68% | |

□ 退棟時の患者状況

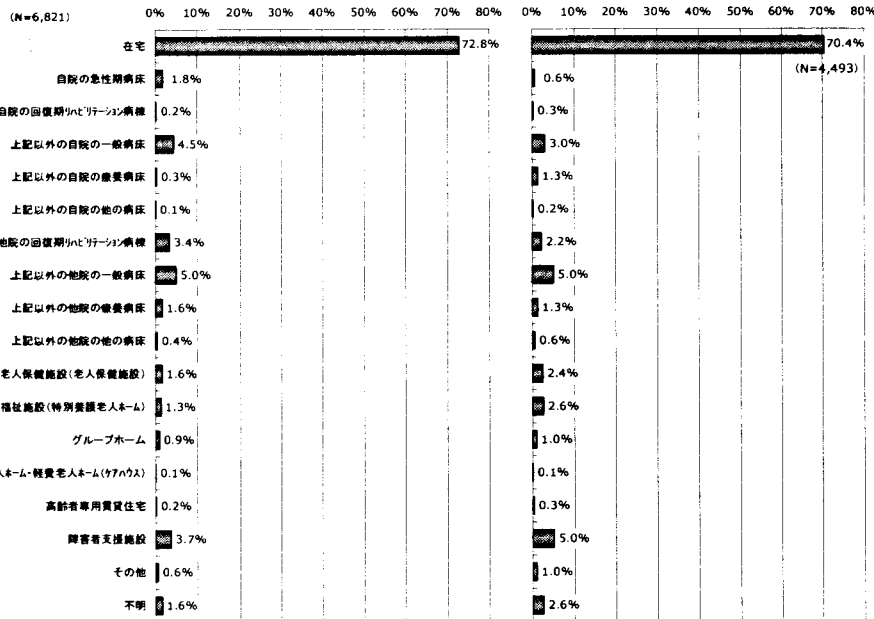
○ 退院支援計画書の策定 (図表 2-85)



(参考) 10 対 1 入院基本料算定

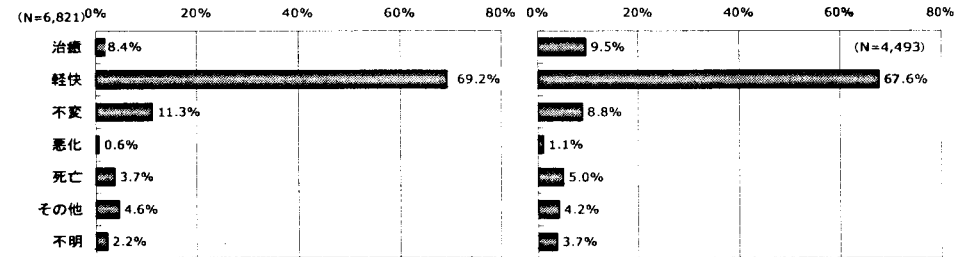


○ 退棟後の居場所 (図表 2-86)



○ 転帰 (図表 2-87)

(参考) 10 対 1 入院基本料算定



○ 選棟日「A. モニタリング及び処置等」得点、「B. 患者の状況等」得点の分布 (図表 2-88)

| | | B患者の状況等 | | | | | |
|--------------------------|-----------|---------|------|------|-------|--------|-------|
| | | 0~2点 | 3点 | 4点 | 5点 | 6~12点 | 合計 |
| A モニタリング 及び 処置等 | (N=6,103) | | | | | | |
| | 0~1点 | 68.3% | 2.6% | 2.4% | 1.7% | 9.7% | 84.6% |
| | 2点 | 4.3% | 0.3% | 0.2% | 0.2% | 2.0% | 7.1% |
| | 3点 | 1.0% | 0.2% | 0.1% | 0.1% | 1.4% | 2.8% |
| | 4点 | 0.3% | 0.1% | 0.0% | 0.1% | 1.1% | 1.7% |
| | 5~10点 | 0.0% | 0.1% | 0.0% | 0.0% | 3.6% | 3.8% |
| 合計 | 74.0% | 3.2% | 2.9% | 2.1% | 17.8% | 100.0% | |

(参考) 10 対 1 入院基本料算定 A 得点・B 得点の分布 (図表 2-89)

| | | B患者の状況等 | | | | | |
|--------------------------|-----------|---------|------|------|-------|--------|-------|
| | | 0~2点 | 3点 | 4点 | 5点 | 6~12点 | 合計 |
| A モニタリング 及び 処置等 | (N=1,806) | | | | | | |
| | 0~1点 | 68.3% | 2.0% | 1.4% | 1.4% | 12.0% | 85.2% |
| | 2点 | 3.9% | 0.2% | 0.1% | 0.2% | 2.5% | 7.0% |
| | 3点 | 1.2% | 0.1% | 0.1% | 0.1% | 1.1% | 2.5% |
| | 4点 | 0.2% | 0.0% | 0.1% | 0.1% | 0.7% | 1.0% |
| | 5~10点 | 0.3% | 0.1% | 0.1% | 0.1% | 3.8% | 4.4% |
| 合計 | 74.0% | 2.4% | 1.8% | 1.8% | 20.0% | 100.0% | |

○ 退棟日「A. モニタリング及び処置等」、「B. 患者の状況等」の分布 (図表 2-90)

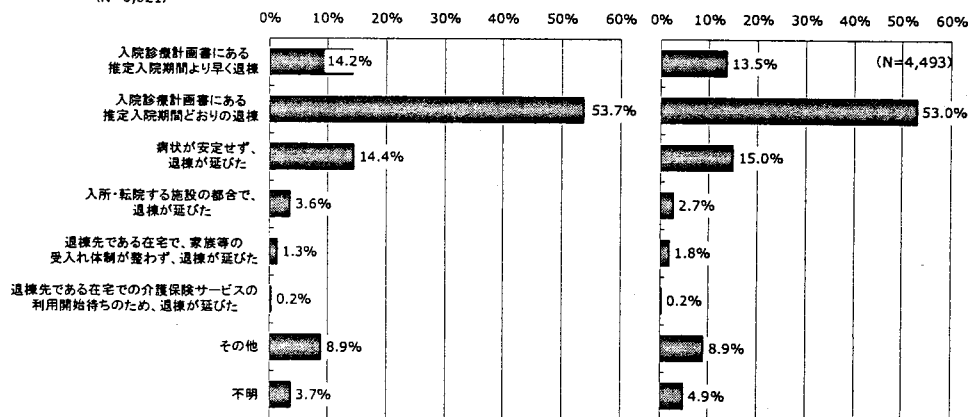
| (N=6,103) | | B. 患者の状況等 | | | | | | |
|--------------------------|-------------|-----------|-------|-------|-------|-------|-------|-------|
| | | 寝返り | 起き上がり | 座位保持 | 移乗 | 口腔清潔 | 食事摂取 | 衣服の着脱 |
| A モニタリング 及び 処置等 | 褥瘡処置 | 4.80% | 4.23% | 4.37% | 5.00% | 4.87% | 3.83% | 6.05% |
| | 血圧測定 | 6.01% | 5.77% | 5.82% | 6.46% | 5.96% | 3.42% | 6.60% |
| | 時間尿測定 | 2.28% | 2.28% | 2.21% | 2.29% | 2.20% | 1.69% | 2.28% |
| | 呼吸ケア | 8.59% | 8.44% | 8.68% | 9.09% | 9.06% | 5.65% | 9.31% |
| | 点滴ライン同時3本以上 | 2.88% | 2.92% | 2.88% | 2.88% | 2.92% | 1.65% | 2.92% |
| | 心電図モニター | 6.70% | 6.72% | 6.78% | 7.72% | 7.29% | 4.03% | 7.73% |
| | シリンジポンプの使用 | 3.01% | 2.98% | 2.98% | 3.08% | 3.08% | 1.79% | 3.13% |
| | 輸血や血液製剤の使用 | 1.82% | 1.82% | 1.84% | 1.90% | 1.85% | 1.43% | 1.90% |
| | 専門的な治療・処置 | 4.51% | 4.18% | 4.37% | 5.15% | 4.74% | 2.83% | 5.23% |

(参考) 10 対 1 入院基本料算定 「A. モニタリング及び処置等」、「B. 患者の状況等」の分布 (図表 2-91)

| (N=1,806) | | B. 患者の状況等 | | | | | | |
|--------------------------|-------------|-----------|-------|-------|-------|-------|-------|-------|
| | | 寝返り | 起き上がり | 座位保持 | 移乗 | 口腔清潔 | 食事摂取 | 衣服の着脱 |
| A モニタリング 及び 処置等 | 褥瘡処置 | 4.26% | 4.21% | 4.32% | 4.82% | 4.32% | 3.49% | 5.37% |
| | 血圧測定 | 7.53% | 7.09% | 7.25% | 8.36% | 7.70% | 5.26% | 8.64% |
| | 時間尿測定 | 3.10% | 3.05% | 3.10% | 3.21% | 3.10% | 2.38% | 3.32% |
| | 呼吸ケア | 8.80% | 8.86% | 9.03% | 9.19% | 9.14% | 6.31% | 9.58% |
| | 点滴ライン同時3本以上 | 2.99% | 2.99% | 3.16% | 3.16% | 2.93% | 1.94% | 3.16% |
| | 心電図モニター | 6.26% | 6.15% | 6.48% | 6.81% | 6.26% | 3.82% | 6.76% |
| | シリンジポンプの使用 | 3.10% | 3.16% | 3.21% | 3.21% | 3.16% | 1.94% | 3.32% |
| | 輸血や血液製剤の使用 | 1.66% | 1.66% | 1.66% | 1.72% | 1.55% | 1.33% | 1.66% |
| | 専門的な治療・処置 | 3.60% | 3.65% | 3.88% | 4.26% | 4.10% | 2.49% | 4.54% |

○ 退棟までの経緯 (図表 2-92)

(N=6,821)

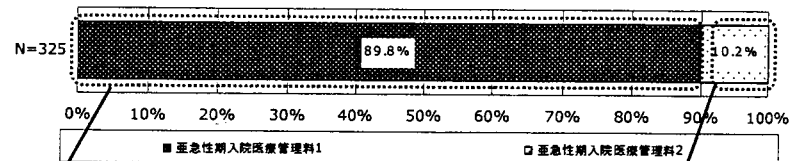


(参考) 10 対 1 入院基本料算定

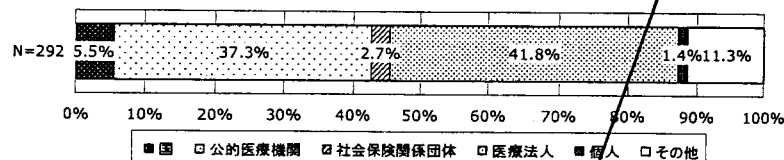
(3) 亜急性期入院医療管理料算定 回答病院

■ 施設調査概要

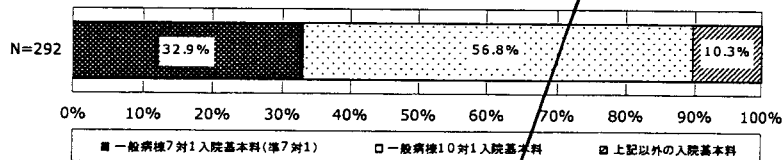
○ 算定している診療報酬 (図表 3-1)



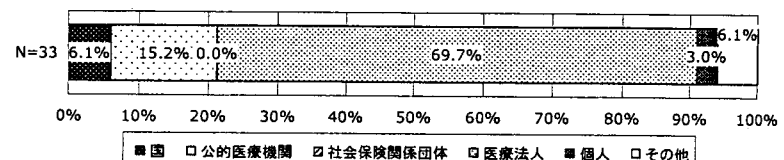
・ 亜急性期入院医療管理料 1 における設置主体 (図表 3-2)



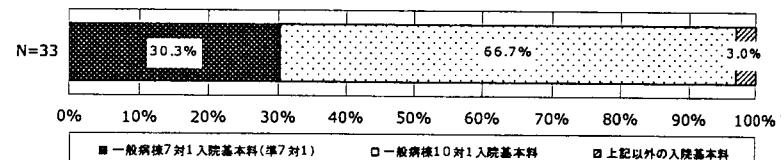
・ 亜急性期入院医療管理料 1 における入院基本料 (図表 3-3)



・ 亜急性期入院医療管理料 2 における設置主体 (図表 3-4)

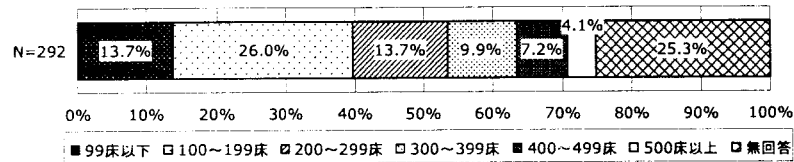


・ 亜急性期入院医療管理料 2 における入院基本料 (図表 3-5)

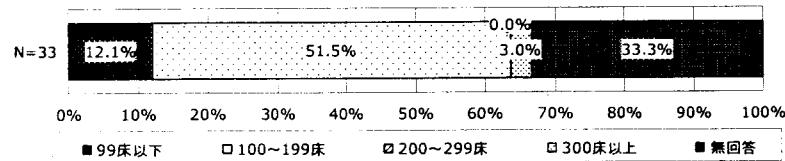


○ 許可病床数

・亜急性期入院医療管理料 1 (図表 3-6) … 平均 232.3 床 ※有効回答 218 件で集計



・亜急性期入院医療管理料 2 (図表 3-7) … 平均 138.3 床 ※有効回答 22 件で集計



○ 1施設当たり届出病床数の病床種別構成

・亜急性期入院医療管理料 1 (図表 3-8)

| 病床種別 | 1施設当たり病床数 | 割合 |
|---------------------|-----------|--------|
| 一般病床 | 191.4 床 | 82.4% |
| 一般病床入院基本料のみ算定している病床 | 150.3 床 | 64.7% |
| 亜急性期入院医療管理料 | 11.2 床 | 4.8% |
| 療養病床 (医療保険適用) | 19.1 床 | 8.2% |
| 療養病床 (介護保険適用) | 5.0 床 | 2.2% |
| 精神病床 | 8.8 床 | 3.8% |
| その他 (感染病床・結核病床等) | 7.9 床 | 3.4% |
| 合計 | 232.3 床 | 100.0% |

※有効回答 218 件で集計

・亜急性期入院医療管理料 2 (図表 3-9)

| 病床種別 | 1施設当たり病床数 | 割合 |
|---------------------|-----------|--------|
| 一般病床 | 101.9 床 | 73.6% |
| 一般病床入院基本料のみ算定している病床 | 63.2 床 | 45.7% |
| 亜急性期入院医療管理料 | 16.7 床 | 12.1% |
| 療養病床 (医療保険適用) | 24.5 床 | 17.7% |
| 療養病床 (介護保険適用) | 5.0 床 | 3.6% |
| 精神病床 | 4.5 床 | 3.3% |
| その他 (感染病床・結核病床等) | 2.4 床 | 1.7% |
| 合計 | 138.3 床 | 100.0% |

※有効回答 22 件で集計

○ 1施設1日当たり入院患者数

・亜急性期入院医療管理料 1 … [H20.6] 平均 181.3 人 [H21.6] 平均 177.5 人
※有効回答 215 件で集計

・亜急性期入院医療管理料 2 … [H20.6] 平均 114.9 人 [H21.6] 平均 111.3 人
※有効回答 22 件で集計

○ 1施設1日当たり外来患者数

・亜急性期入院医療管理料 1 … [H20.6] 平均 295.4 人 [H21.6] 平均 299.0 人
※有効回答 215 件で集計

・亜急性期入院医療管理料 2 … [H20.6] 平均 184.1 人 [H21.6] 平均 186.9 人
※有効回答 22 件で集計

□ 職員配置

○ 職員数 (常勤換算人数)

・亜急性期入院医療管理料 1 (図表 3-10)

| 職 種 | 1施設当たり職員数 | 100床当たり職員数 |
|-----------------------------------|-----------|------------|
| 看護 師 | 136.7 人 | 54.5 人 |
| 准看護 師 | 17.5 人 | 9.5 人 |
| 看護 補助 者 | 21.1 人 | 11.6 人 |
| 医 師 | 29.6 人 | 12.2 人 |
| 薬 剤 師 | 7.8 人 | 3.5 人 |
| 理 学 療 法 士 | 6.3 人 | 3.5 人 |
| 作 業 療 法 士 | 2.7 人 | 1.3 人 |
| 言 語 聴 覚 士 | 1.1 人 | 0.5 人 |
| 診 療 放 射 線 技 師 | 7.7 人 | 3.4 人 |
| 臨 床 検 査 技 師 | 10.0 人 | 4.2 人 |
| 臨 床 工 学 技 士 | 2.4 人 | 0.9 人 |
| ソ ー シ ャ ル ワ ー ク ー (社 会 福 祉 士 等) | 2.0 人 | 1.0 人 |
| 事 務 職 員 | 28.9 人 | 13.9 人 |
| 合 計 | 273.8 人 | 120.0 人 |
| 1施設当たり病床数 | 234.3 床 | |

※有効回答 195 件で集計

・亜急性期入院医療管理料2 (図表 3-11)

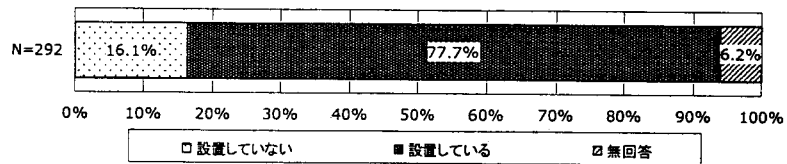
| 職 種 | 1施設当たり 職 員 数 | 100床当たり 職 員 数 |
|--------------------|-----------------|------------------|
| 看護 師 | 60.1人 | 47.0人 |
| 准看護 師 | 18.4人 | 15.0人 |
| 看護補助者 | 24.0人 | 18.7人 |
| 医 師 | 13.5人 | 11.0人 |
| 薬 剤 師 | 4.4人 | 3.6人 |
| 理学療法士 | 9.3人 | 9.0人 |
| 作業療法士 | 3.9人 | 3.1人 |
| 言語聴覚士 | 1.7人 | 1.3人 |
| 診療放射線技師 | 5.4人 | 4.4人 |
| 臨床検査技師 | 5.5人 | 3.9人 |
| 臨床工学技士 | 1.0人 | 0.7人 |
| ソーシャルワーカー (社会福祉士等) | 2.0人 | 1.5人 |
| 事務職員 | 20.8人 | 16.6人 |
| 合 計 | 170.0人 | 135.8人 |
| 1施設当たり病床数 | 128.3床 | |

※有効回答 19 件で集計

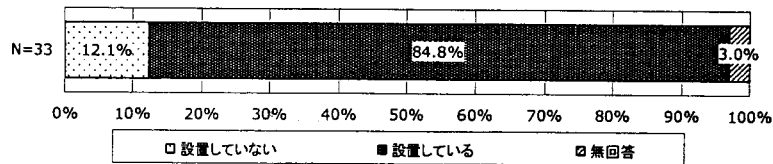
□ 病院における他の医療機関との連携体制

○ 退院調整に関する部門の設置状況

・亜急性期入院医療管理料1 (図表 3-12)



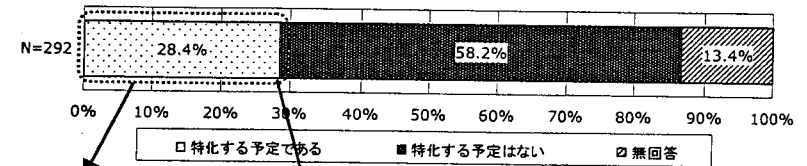
・亜急性期入院医療管理料2 (図表 3-13)



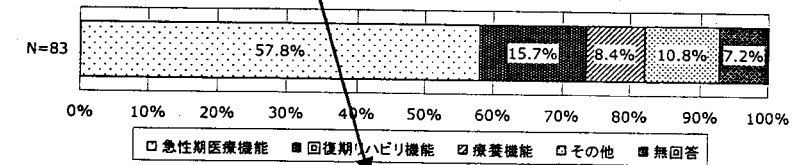
□ 病院の医療機能に係る今後の予定

○ 医療機能に係る今後の方針

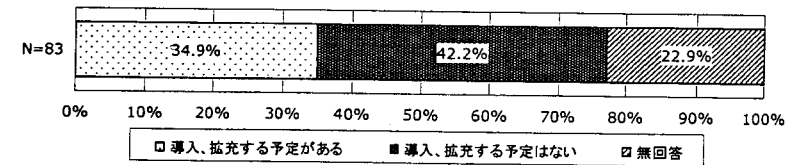
・亜急性期入院医療管理料1における医療機能に係る今後の方針 (図表 3-14)



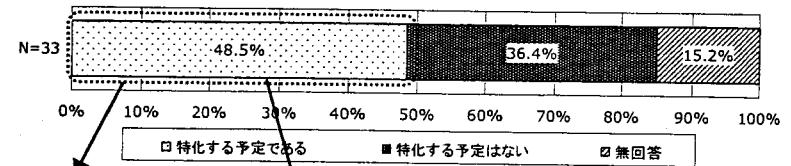
・特化する予定の医療機能 (図表 3-15)



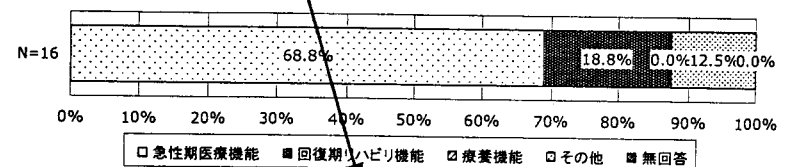
・今後、亜急性期医療機能を導入、拡充する予定の有無 (図表 3-16)



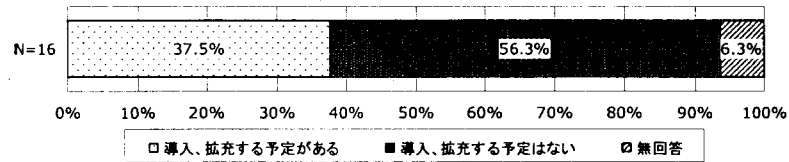
・亜急性期入院医療管理料2における医療機能に係る今後の方針 (図表 3-17)



・特化する予定の医療機能 (図表 3-18)



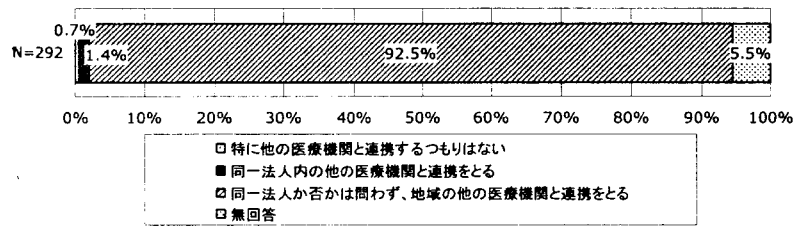
・今後、亜急性期医療機能を導入、拡充する予定の有無 (図表 3-19)



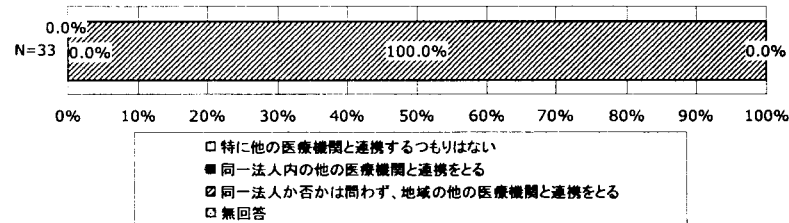
□ 病院の今後の医療機関との連携に関する意向

○ 他の医療機関との連携に対する意向

・亜急性期入院医療管理料 1 (図表 3-20)

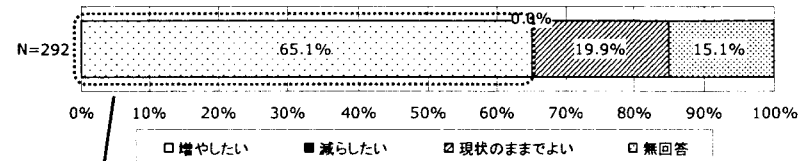


・亜急性期入院医療管理料 2 (図表 3-21)

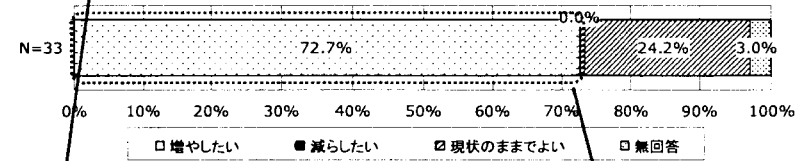


○ 連携する医療機関数に対する意向

・亜急性期入院医療管理料 1 (図表 3-22)

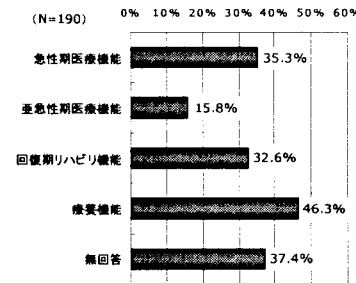


・亜急性期入院医療管理料 2 (図表 3-23)



○ 連携先として増やしたい医療機能 [複数回答]

・亜急性期入院医療管理料 1 (図表 3-24)



・亜急性期入院医療管理料 2 (図表 3-25)

