

主治医意見書・特記事項調査分析

調査概要

(1) 調査の目的

- ・ 介護認定審査会における主治医意見書及び特記事項の利用状況、申請者の経過措置に関する要望の実態を把握することを目的に調査を実施

(2) 調査対象

- ・ 要介護認定に関する業務を実施する自治体（全国市町村・政令市行政区・広域連合・一部事務組合等）のうち介護認定審査会事務局を務めている自治体で、2009年6月18日～6月24日の間に開催された合議体のうち、もっとも早期に開催された合議体で審査された全ての審査判定結果

○ 報告件数：26,271件（919団体）

(3) 調査期間

- ・ 2009年6月22日～6月26日

(4) 調査実施方法

- ・ インターネット上に調査回答用WEBサイトを構築し、回答者はそれぞれに一意的IDとパスワードでログインし回答を入力する。

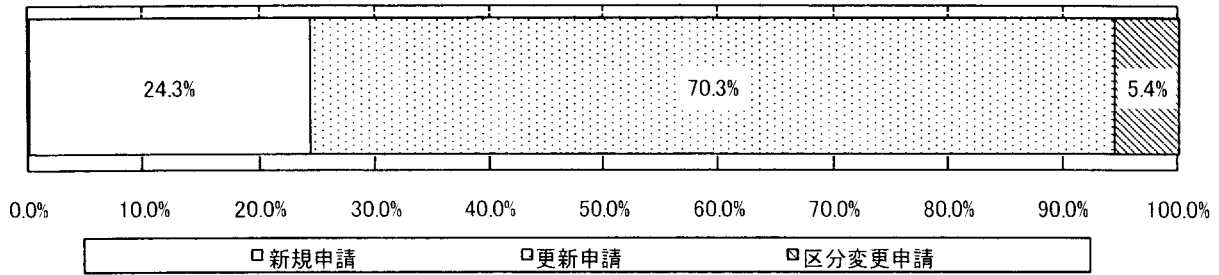
(5) 質問項目

- ① 申請区分
- ② 前回要介護度
- ③ 一次判定結果（修正前・修正後）
- ④ 二次判定結果（経過措置適用前・適用後）
- ⑤ 経過措置に関する希望
- ⑥ 認定有効期間
- ⑦ 一次判定修正を行った箇所
- ⑧ 二次判定で変更の理由となった箇所

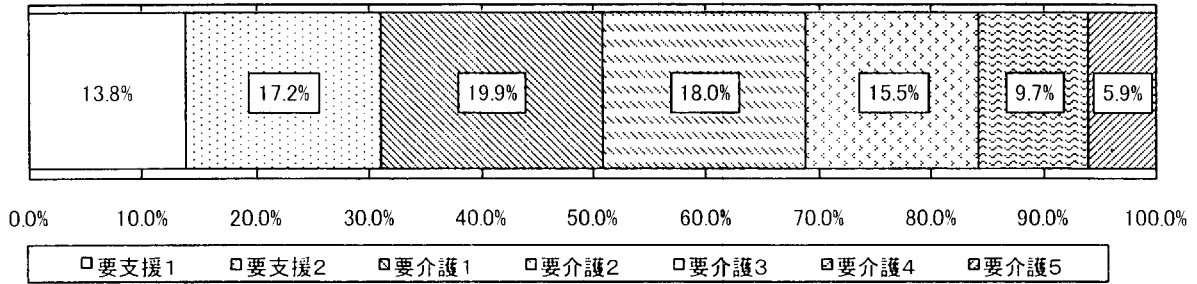
(6) 集計方法

各回答者の回答結果を合計し、集計を行う。

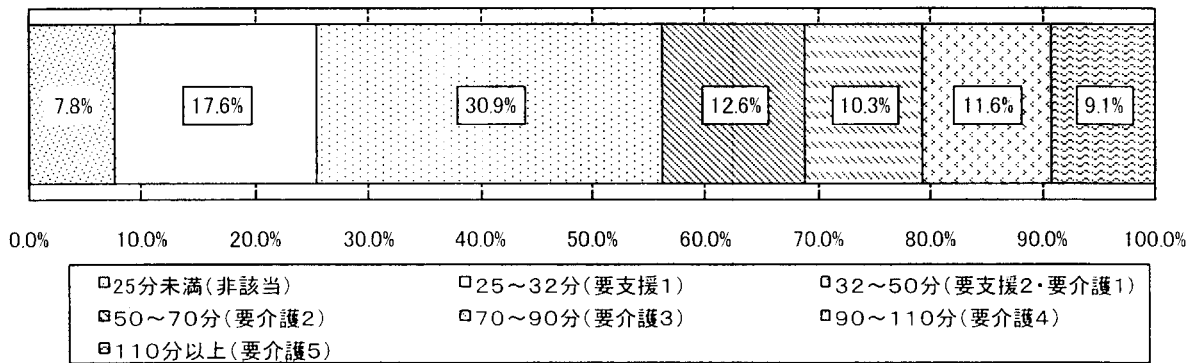
1-1 申請区分(n=26,271)



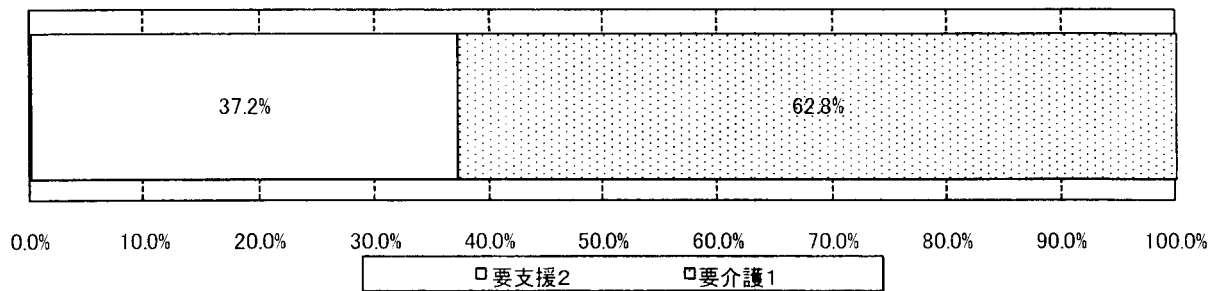
2-1 前回判定結果(n=26,271)



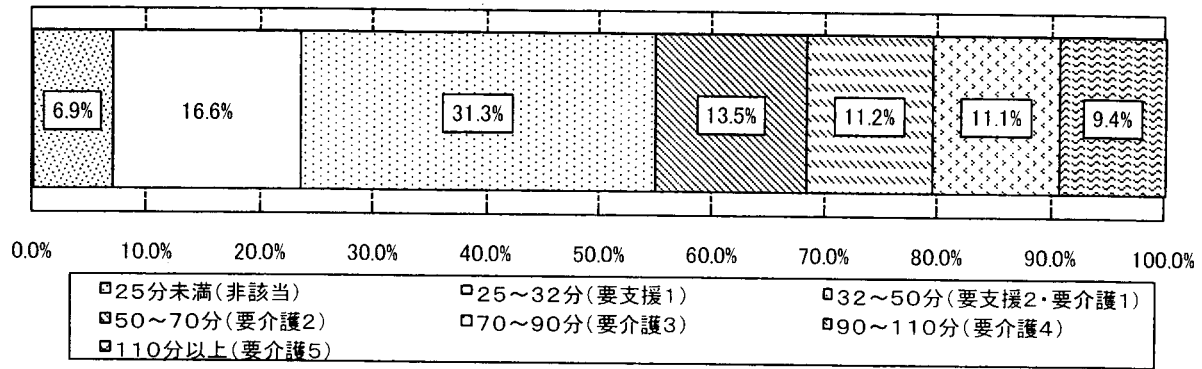
3-1 一次判定結果（一次判定修正前）(n=26,271)



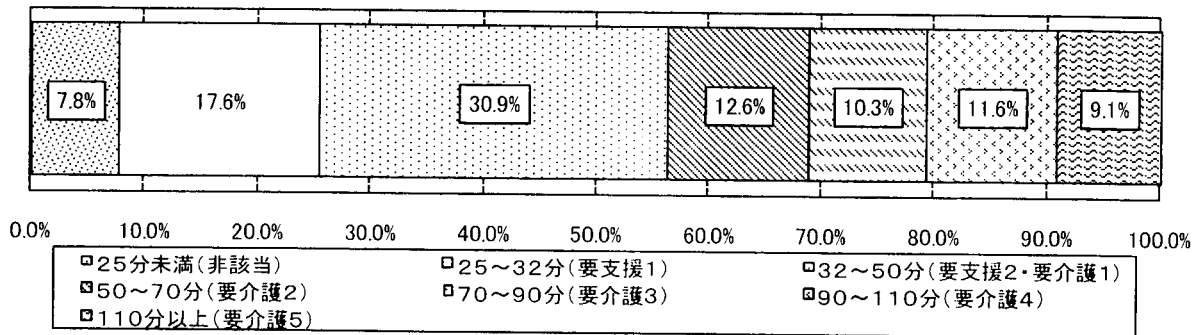
4-1 一次判定結果（一次判定修正前）うち要支援2、要介護1のうちわけ(n=8,140)



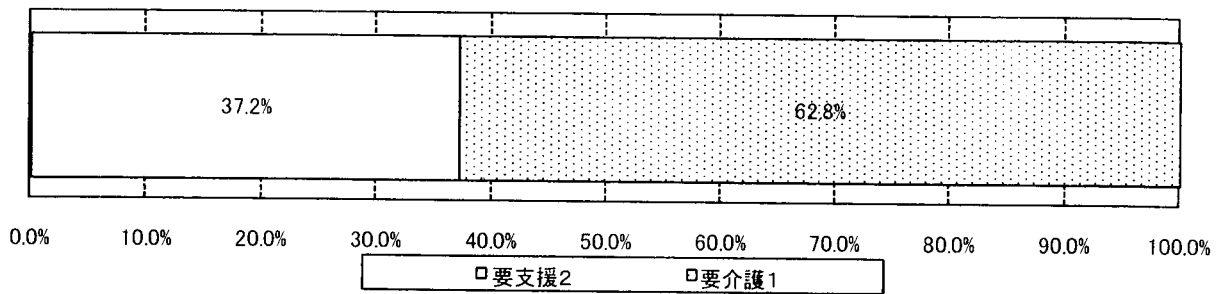
5-1 一次判定結果（一次判定修正をしたもののみ）(n=3, 257)



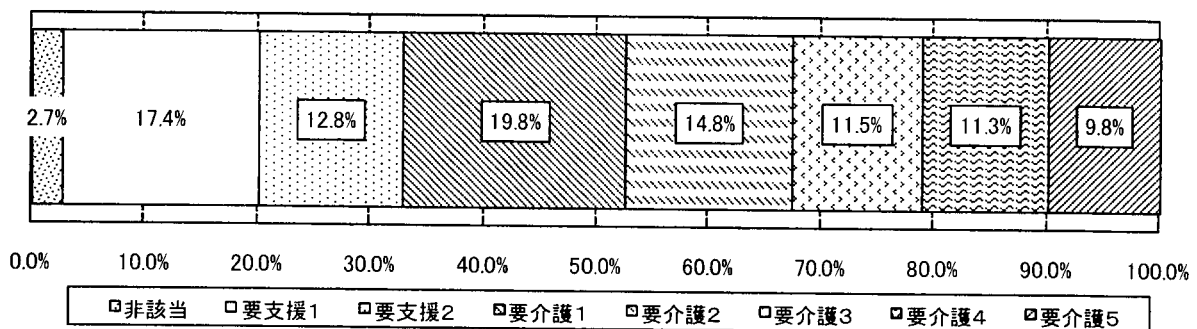
6-1 一次判定結果（合計）(n=26, 271)



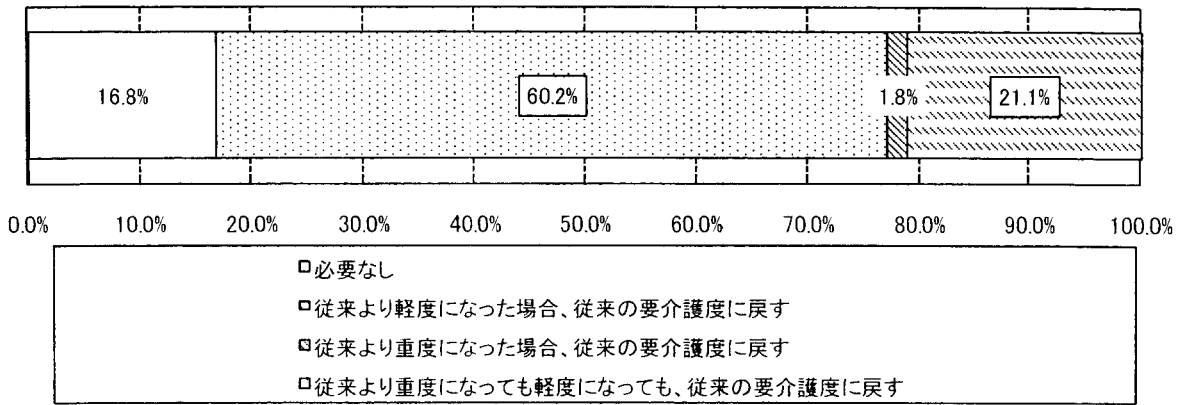
7-1 一次判定結果（一次判定修正後）うち要支援2、要介護1のうちわけ(n=1, 109)



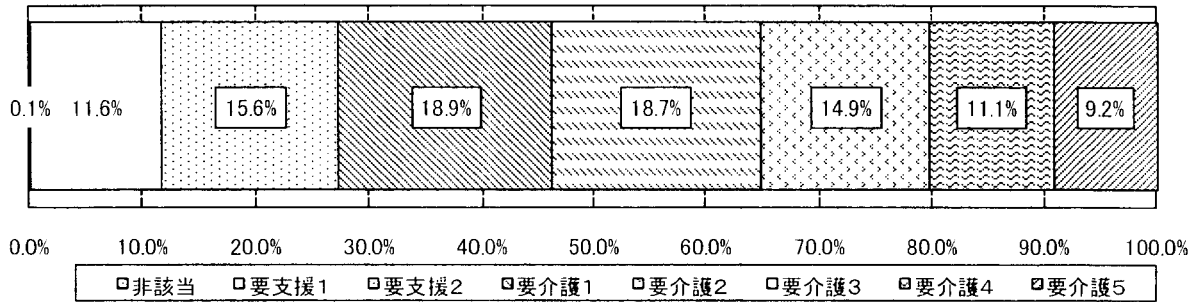
8-1 経過措置適用前の二次判定の結果（合議体での審査判定結果）(n=26, 271)



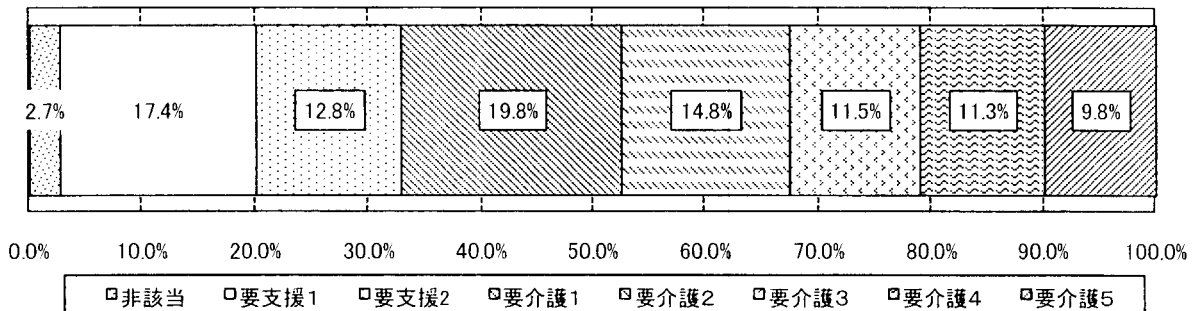
9-1 申請者の経過措置に関する希望（更新申請のみ）（n=18,462）



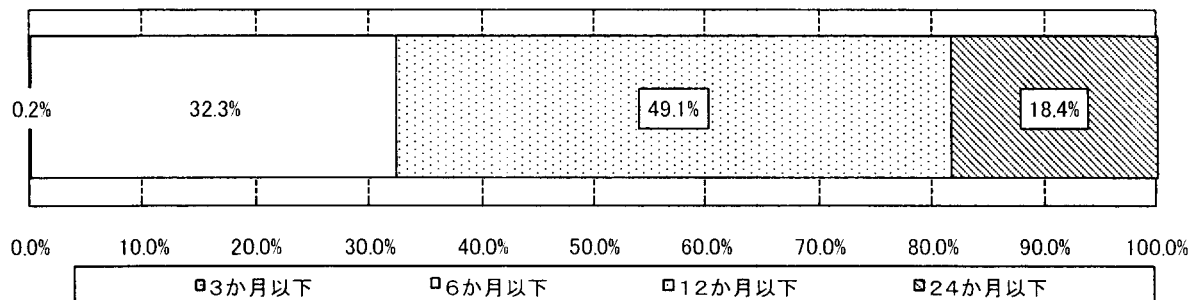
10-1 最終的な二次判定結果（経過措置適用したもののみ）（n=16,901）



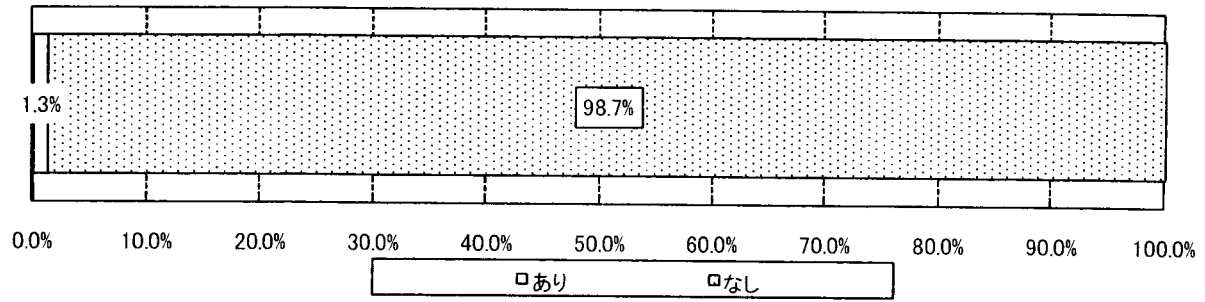
11-1 最終的な二次判定結果（経過措置適用したもの、していないものを含む）（n=16,901）



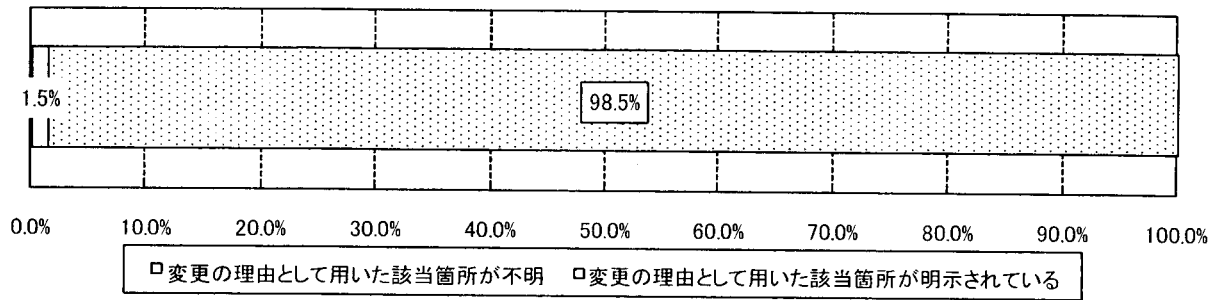
12-1 認定有効期間（n=25,148）



13-1 「要介護状態の軽減又は悪化の防止のために必要な療養についての意見」の有無 (n=25,156)

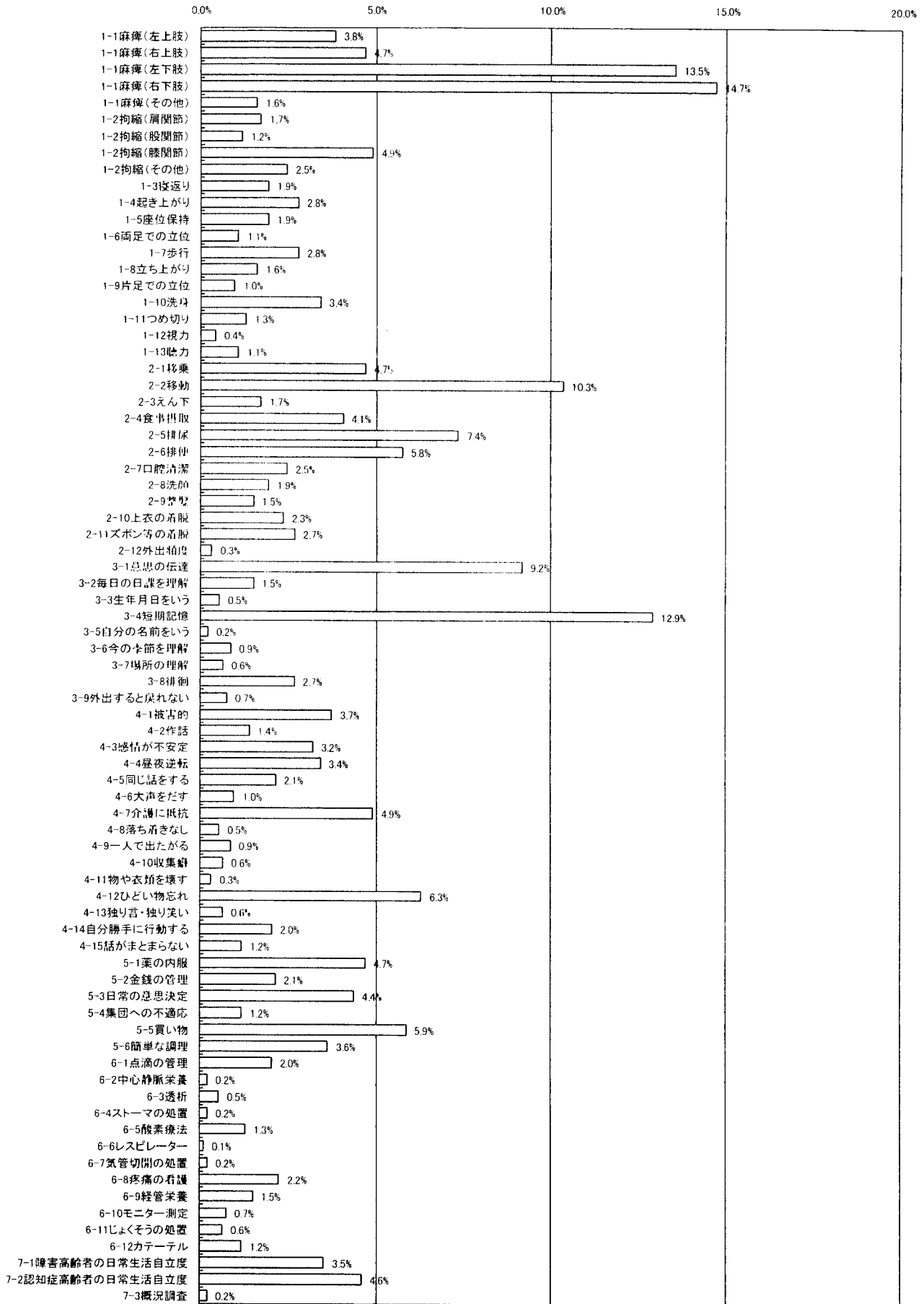


14-1 変更の理由が不明 (特記事項) (n=26,271)

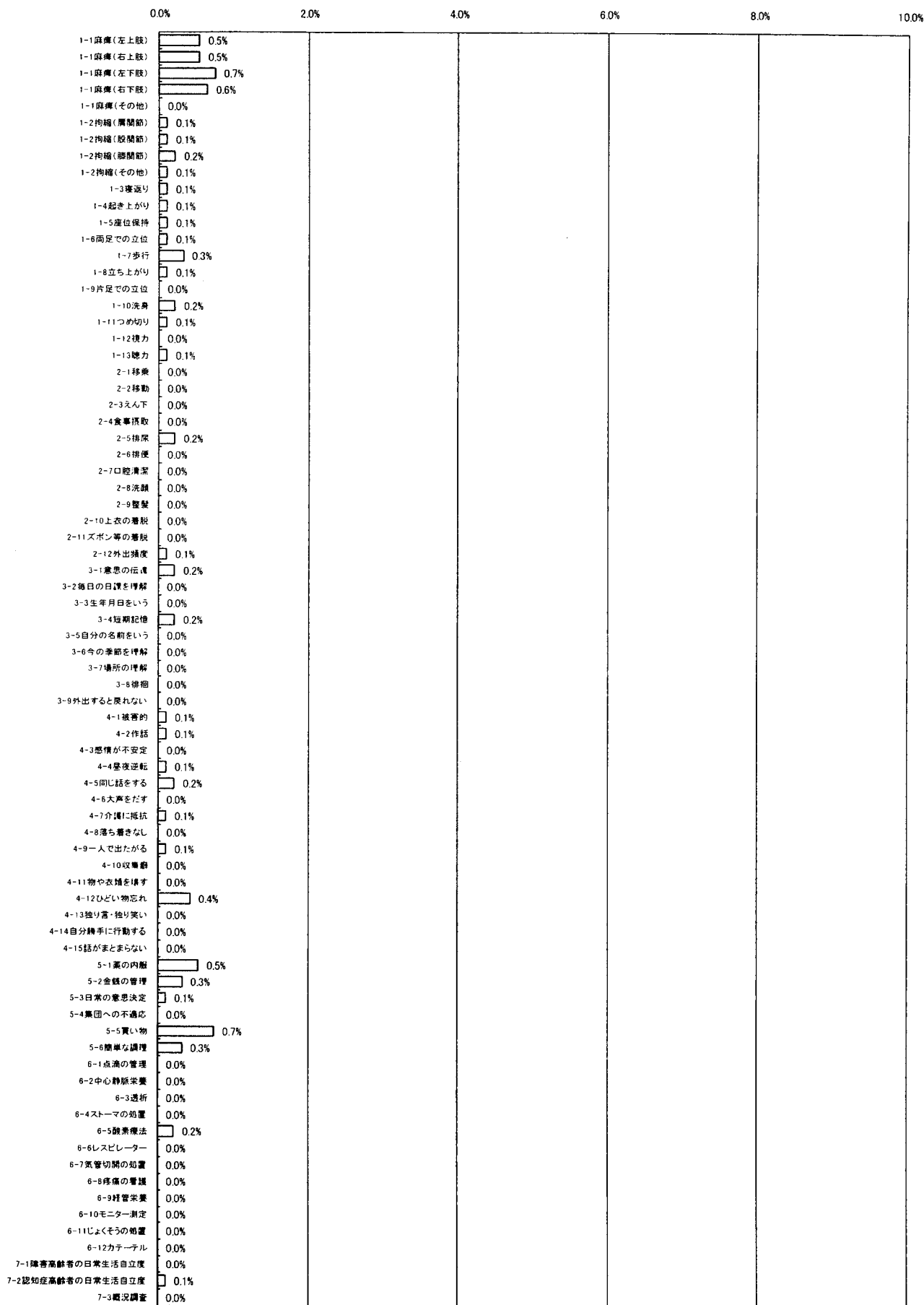


15-1 一次判定修正

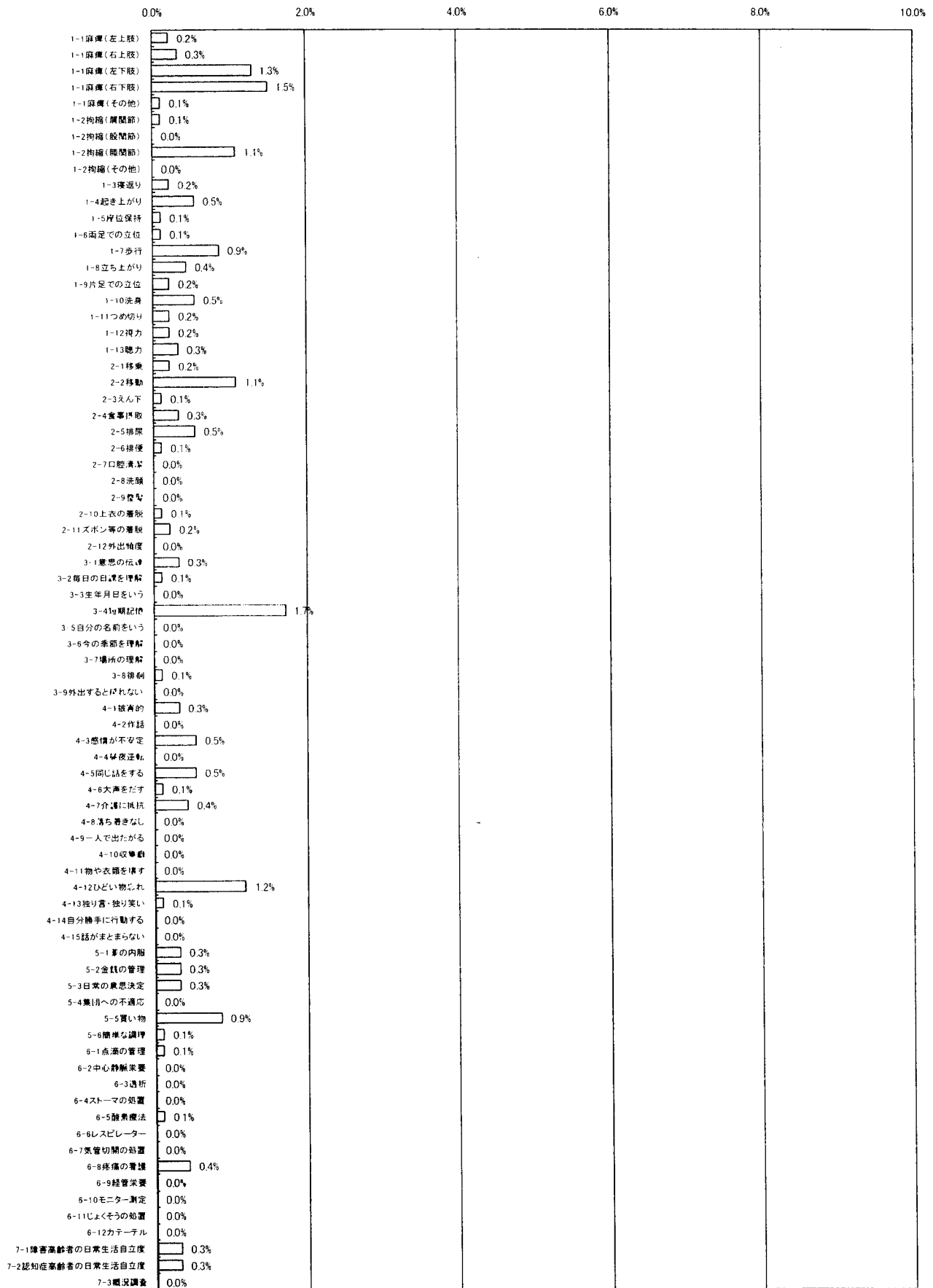
(1) 一次判定修正があった箇所 (全要介護度) (一次判定で修正のあった件数 : n = 938)



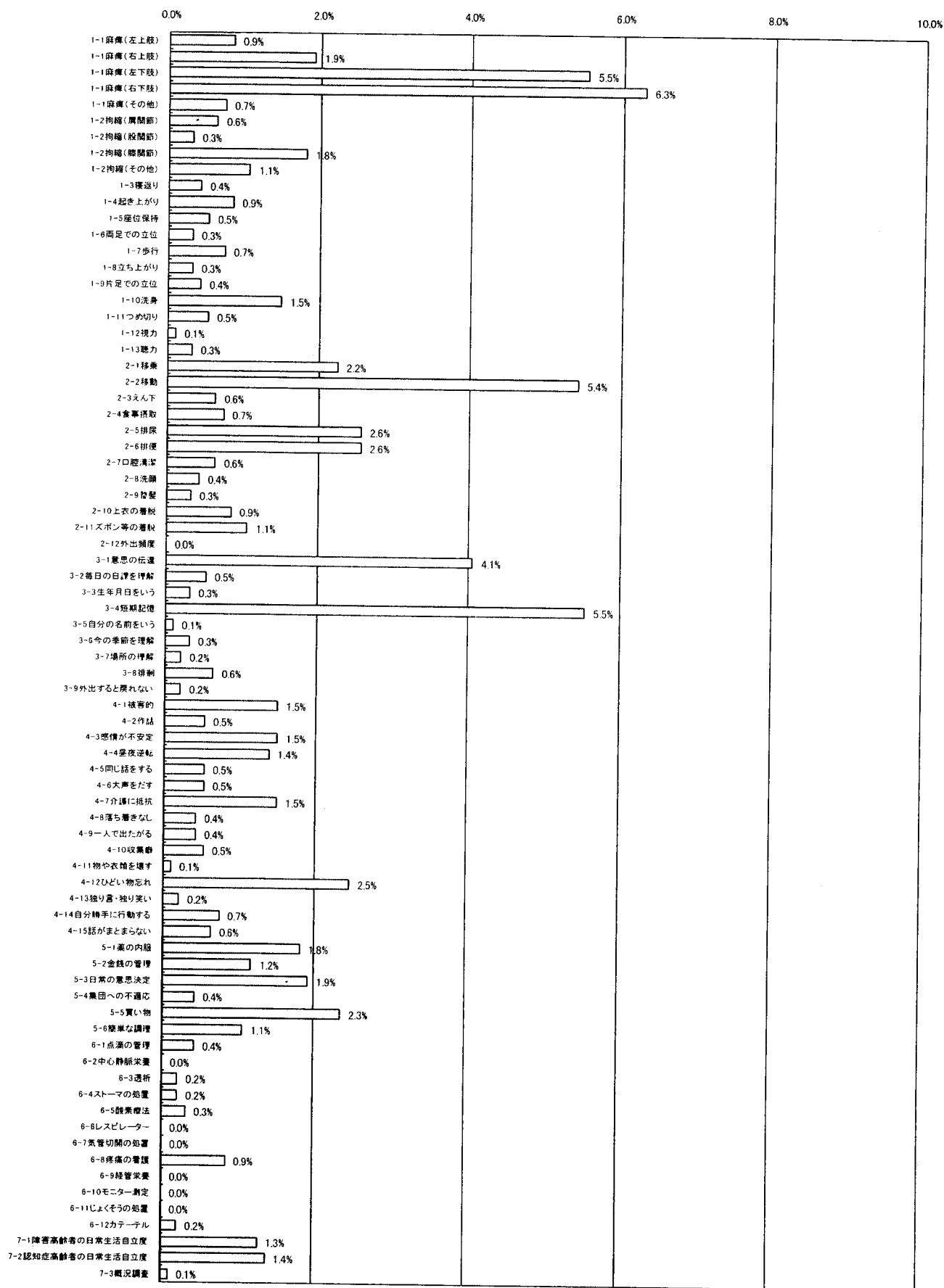
(2) 一次判定修正があった箇所 (非該当) (一次判定で修正のあった件数: n=47)



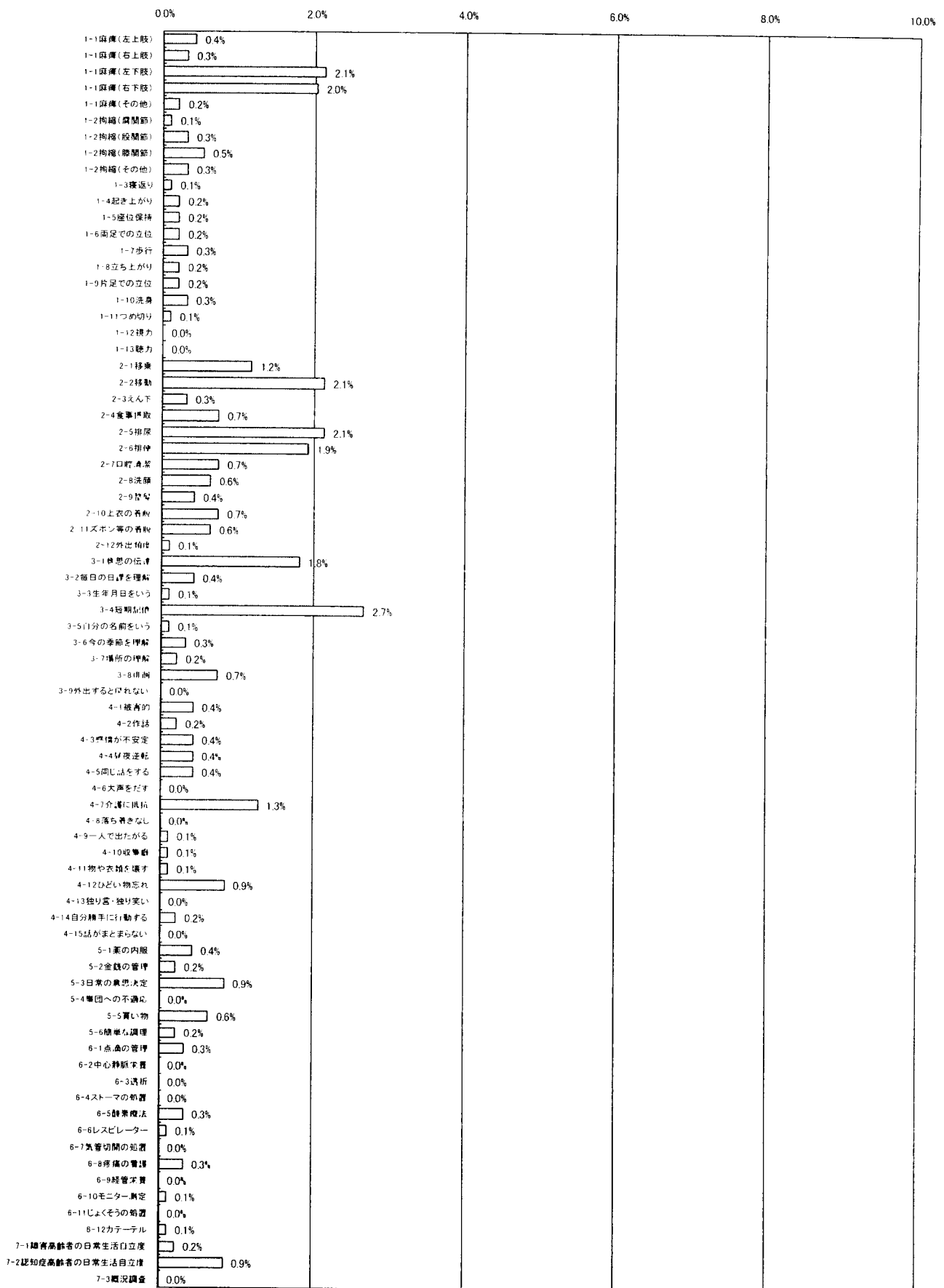
(3) 一次判定修正があった箇所 (要支援1) (一次判定で修正のあった件数 : n = 119)



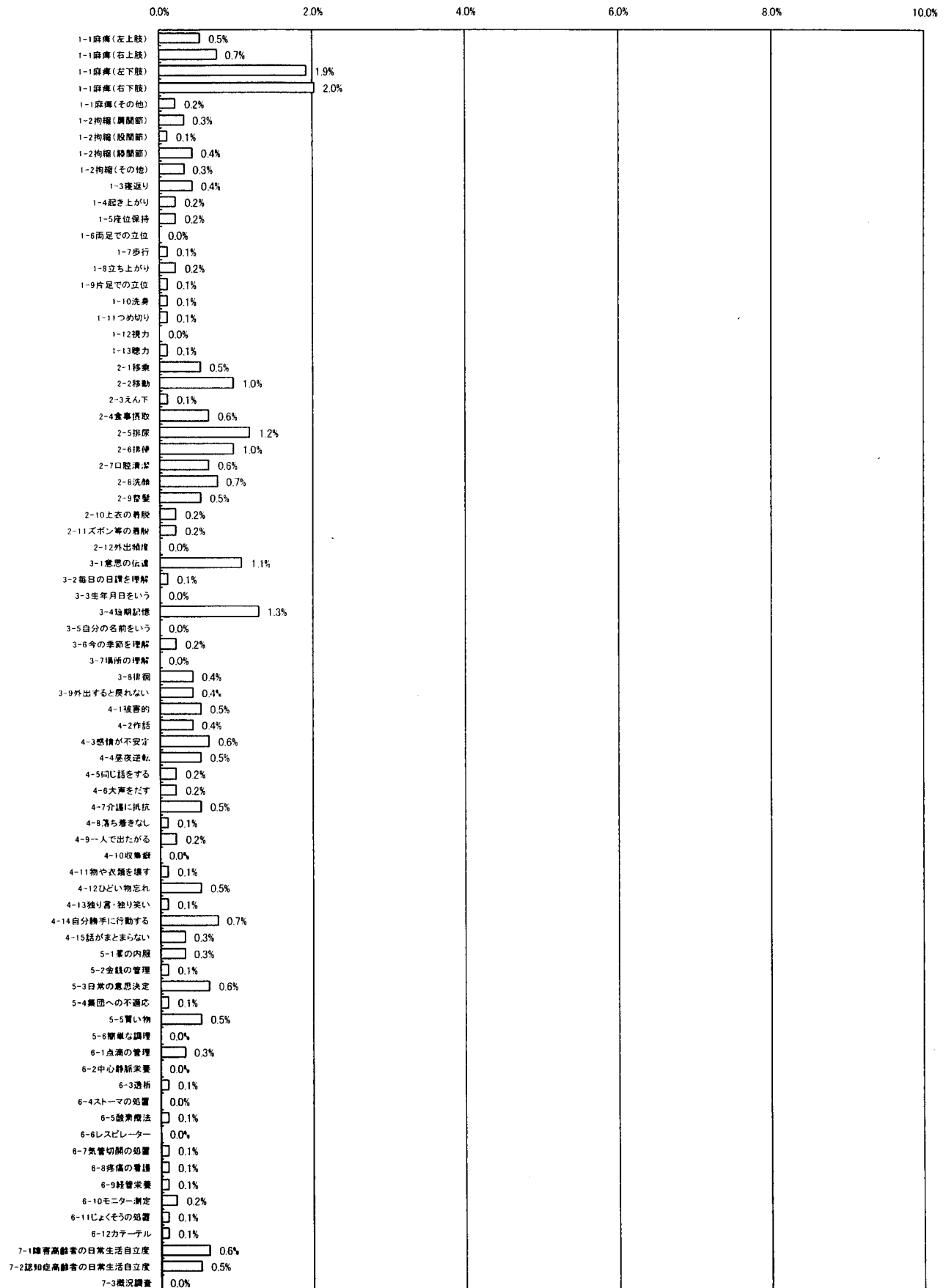
(4) 一次判定修正があった箇所 (要支援2・要介護1) (一次判定で修正のあった件数: n=337)



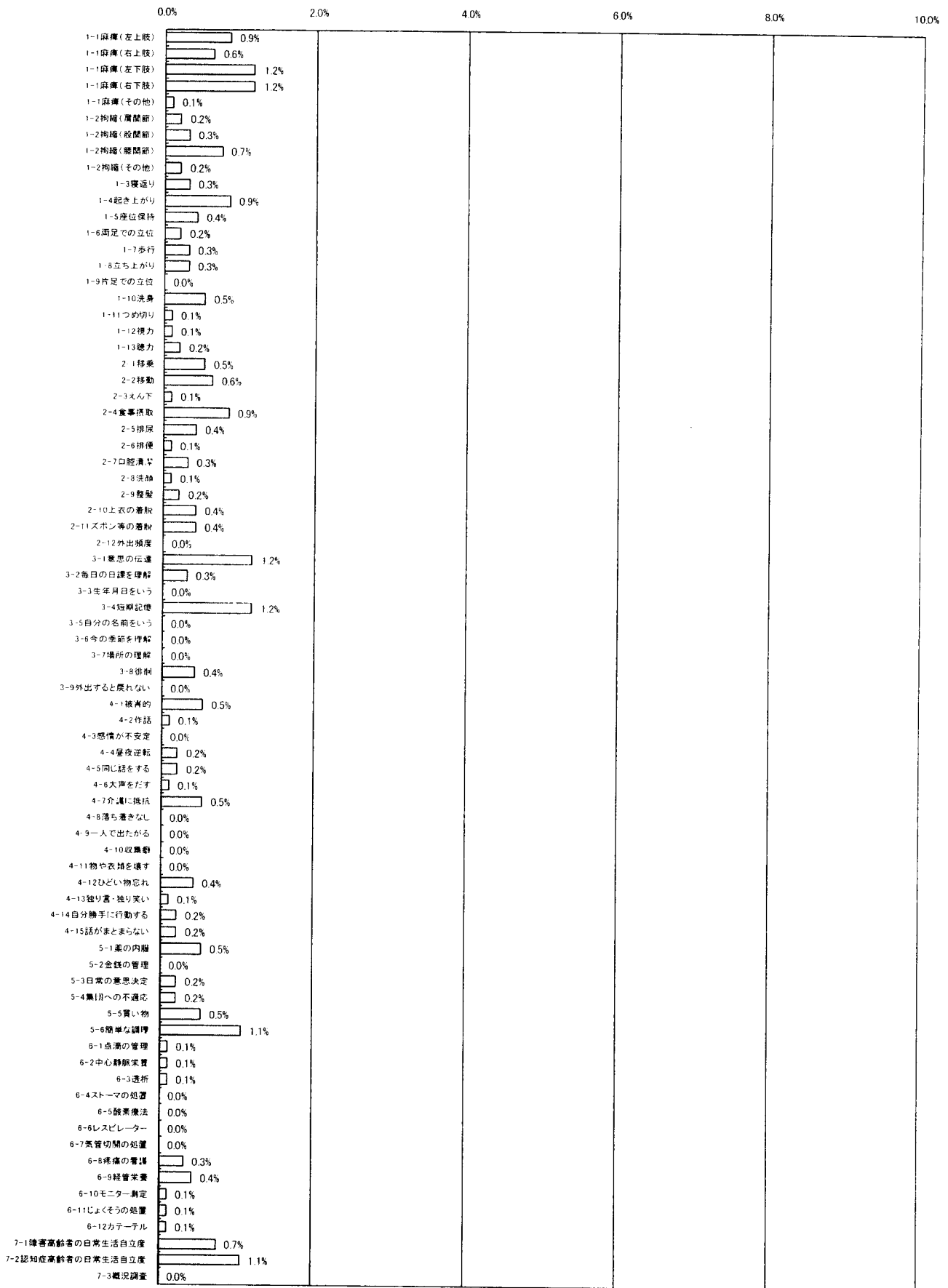
(5) 一次判定修正があった箇所 (要介護2) (一次判定で修正のあった件数 : n=131)



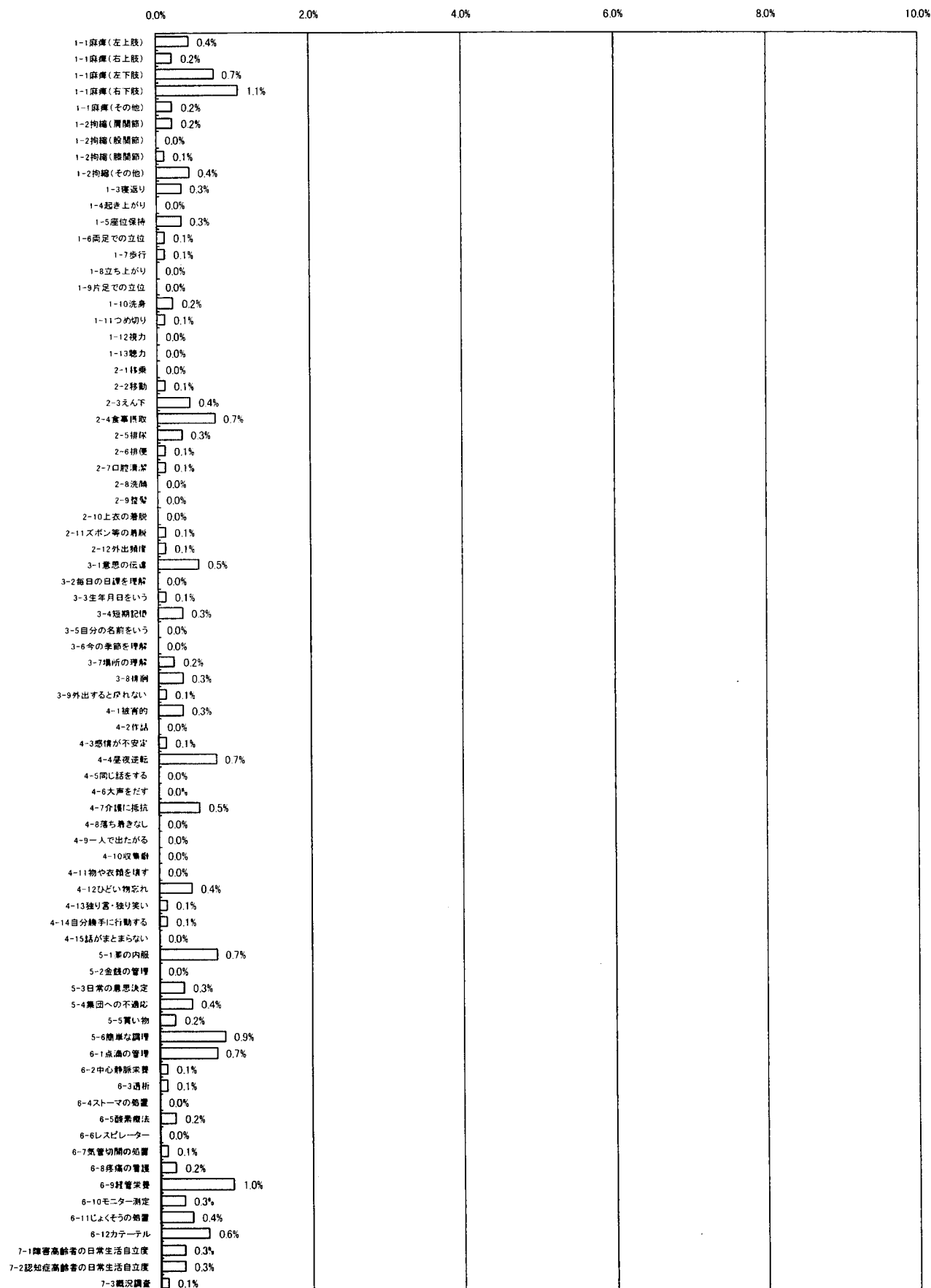
(6) 一次判定修正があった箇所 (要介護3) (一次判定で修正のあった件数 : n = 103)



(7) 一次判定修正があった箇所 (要介護4) (一次判定で修正のあった件数: n=118)

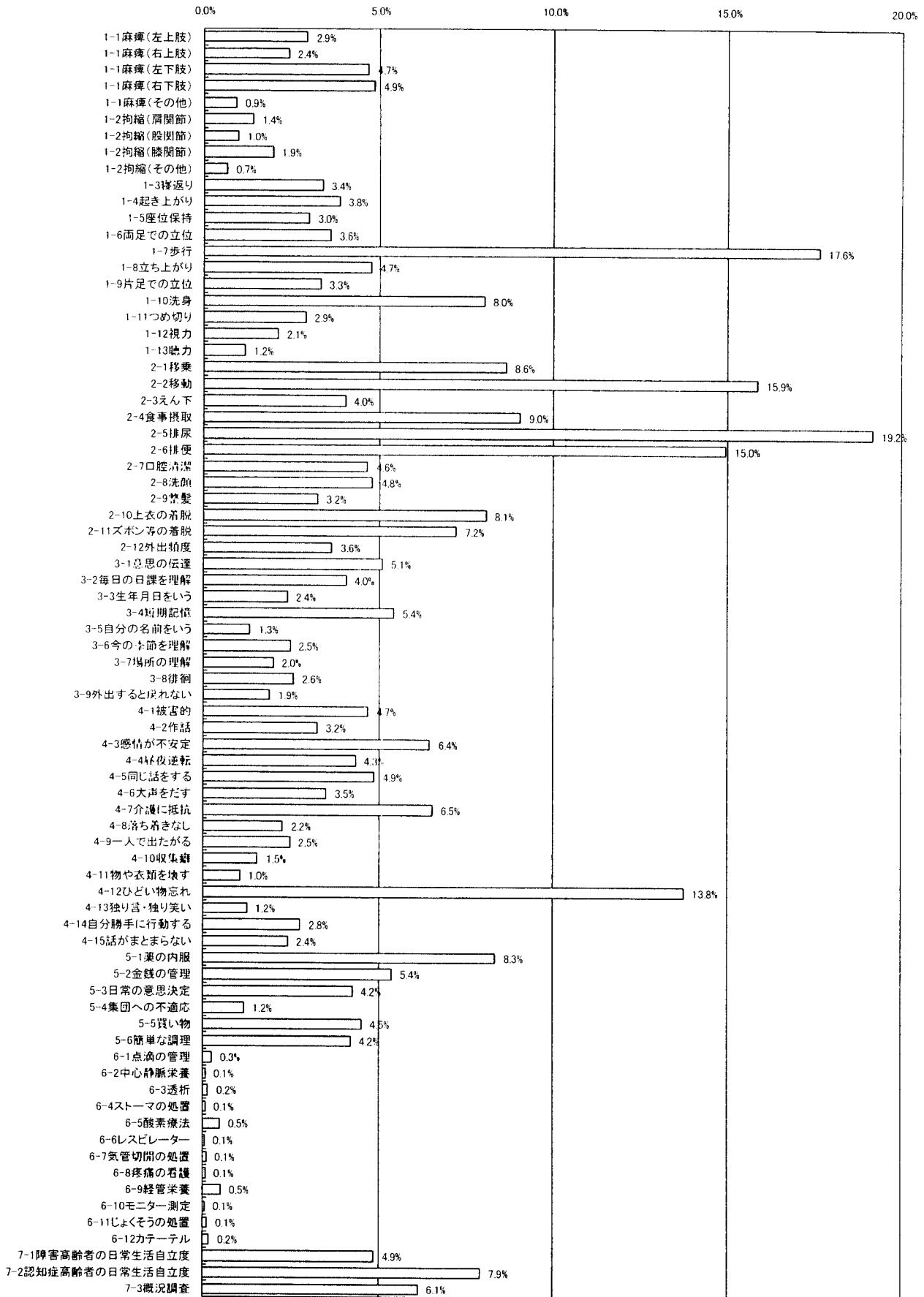


(8) 一次判定修正があった箇所 (要介護5) (一次判定で修正のあった件数: n=118)

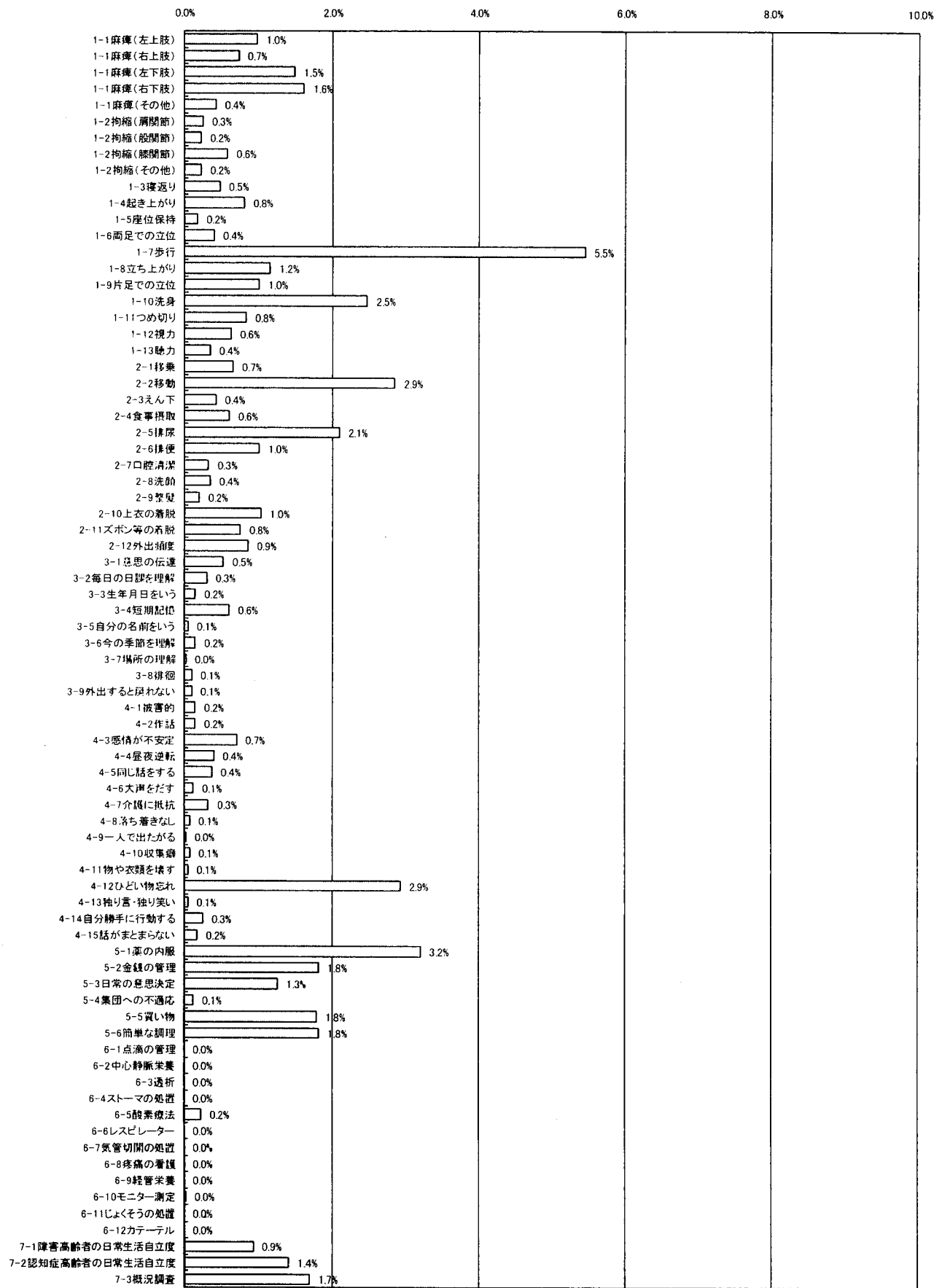


16-1 二次判定での変更理由

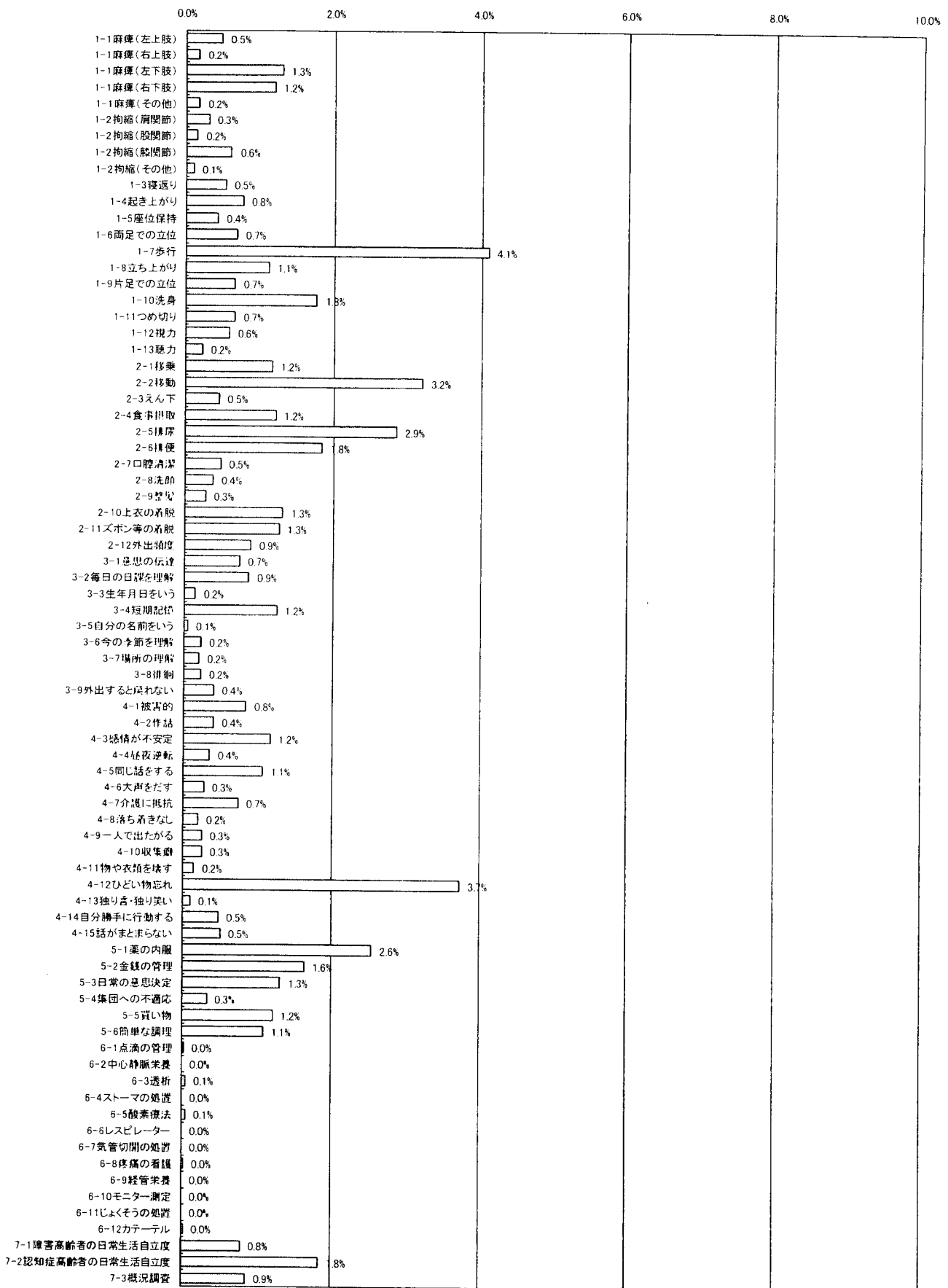
(1) 二次判定での変更理由箇所 (全要介護度) (二次判定での変更のあった件数 : n = 3,958)



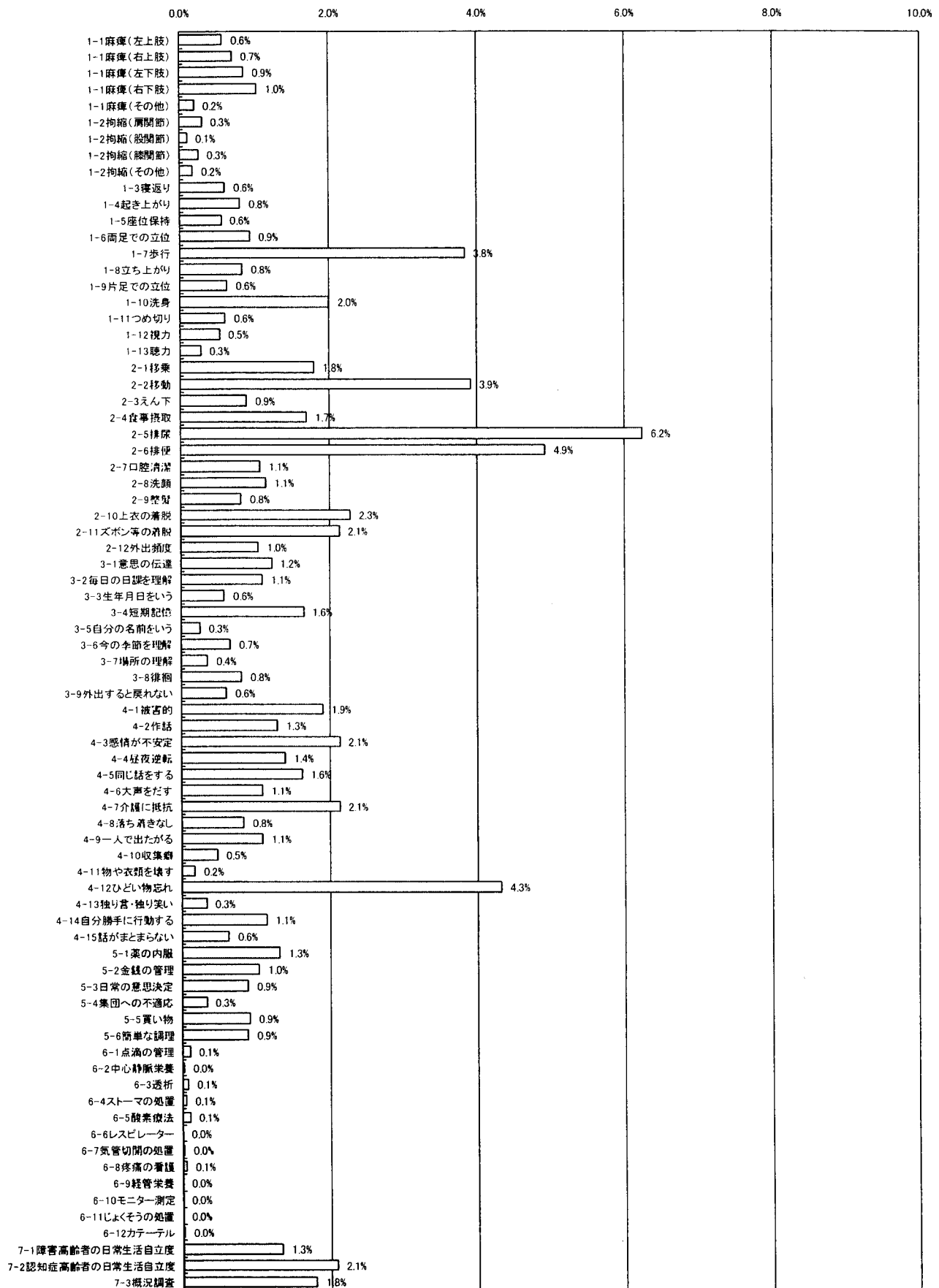
(2) 二次判定修正の理由 (一次判定 非該当) (二次判定での変更のあった件数 : n=913)



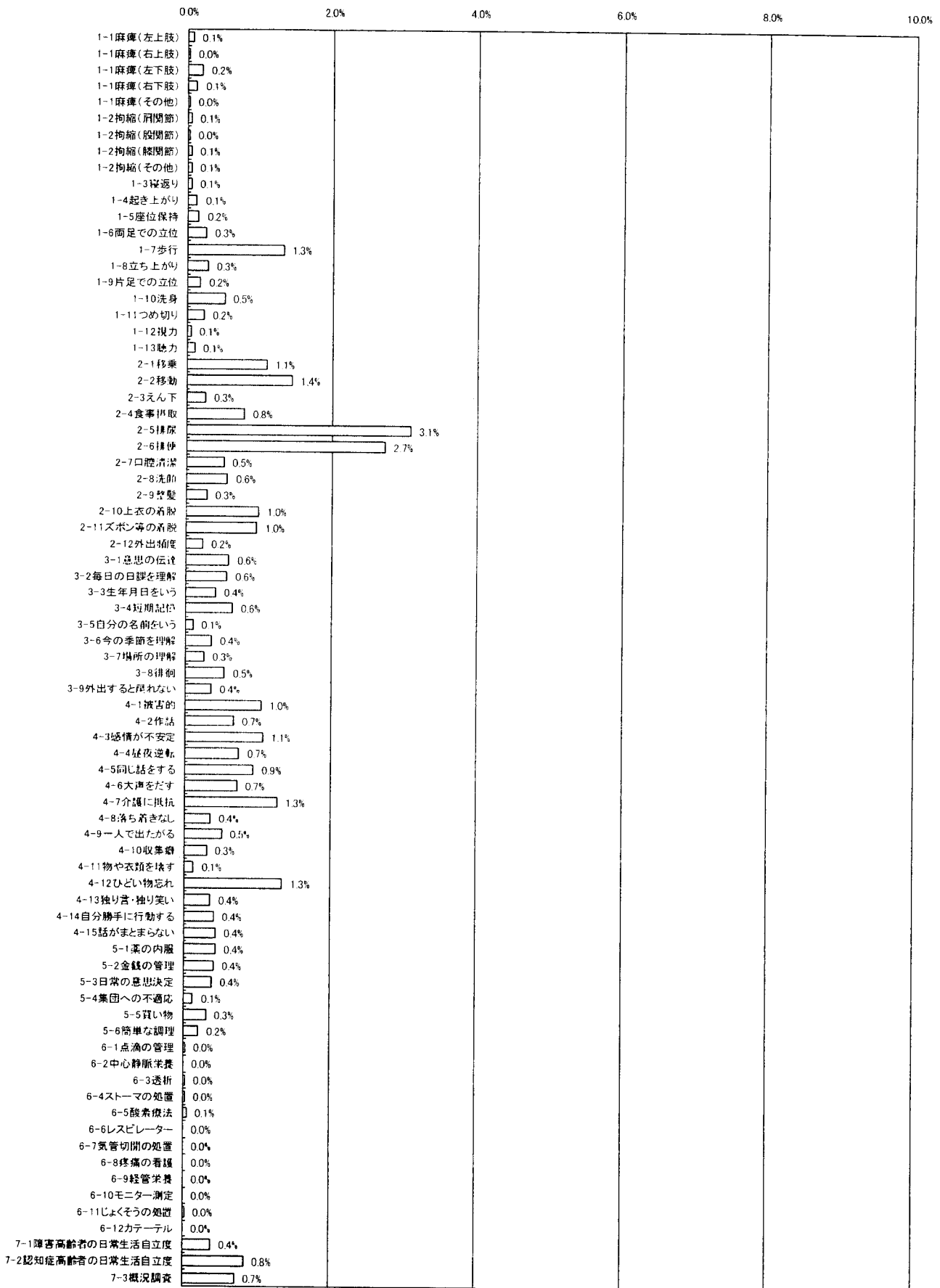
(3) 二次判定修正の理由 (一次判定 要支援1) (二次判定での変更のあった件数 : n=813)



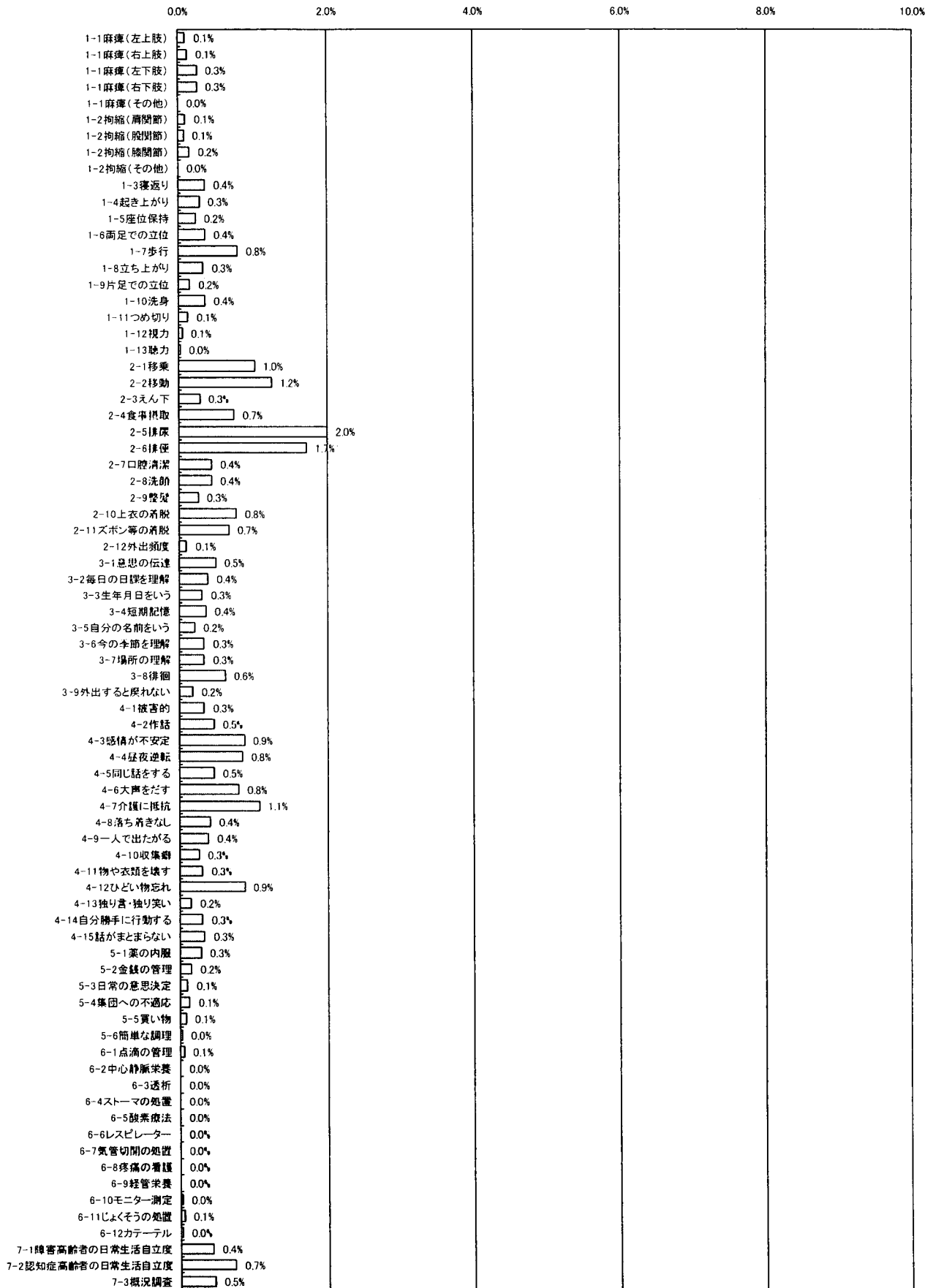
(4) 二次判定修正の理由 (一次判定 要支援2・要介護1) (二次判定での変更のあった件数: n=995)



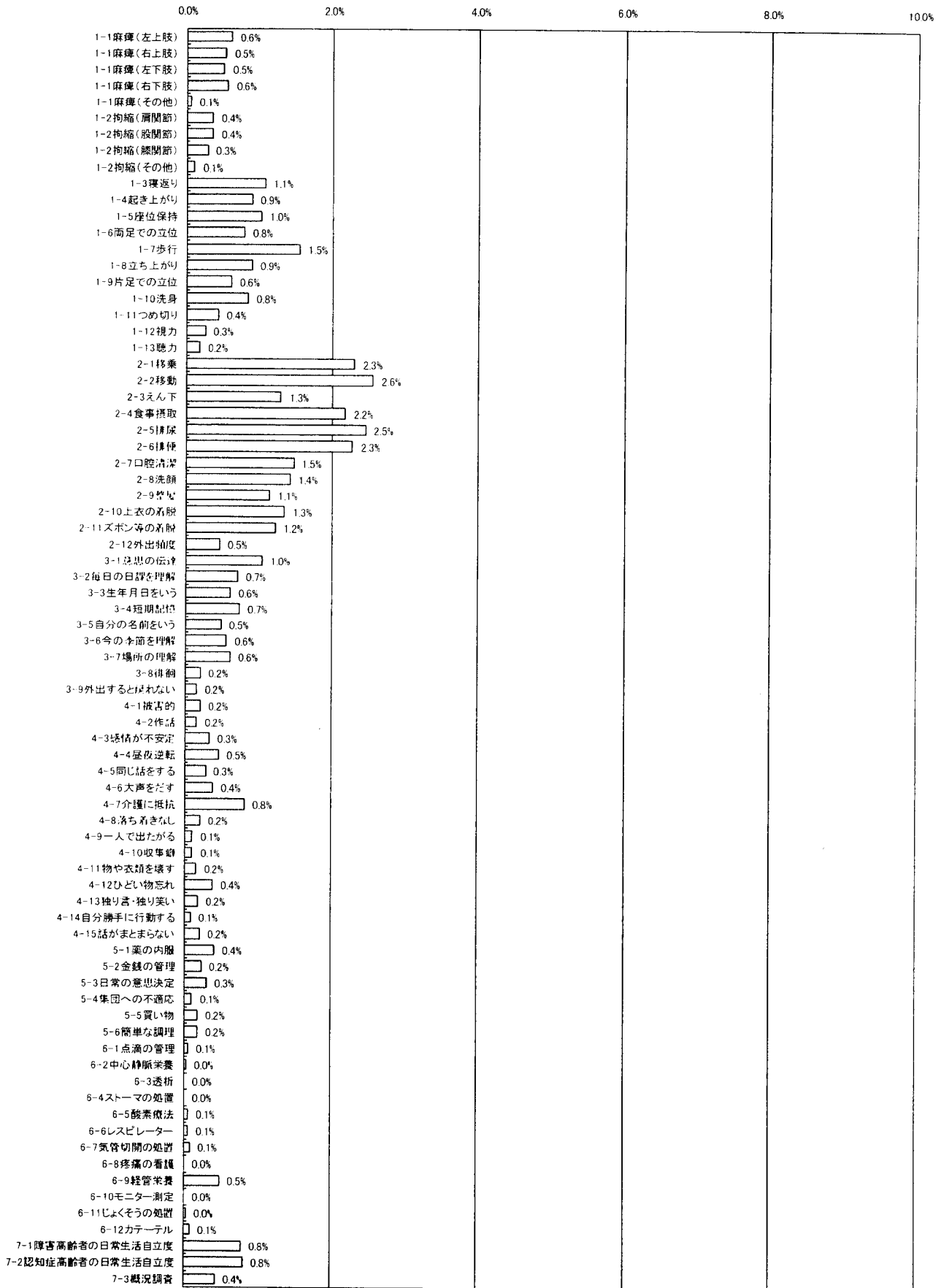
(5) 二次判定修正の理由 (一次判定 要介護2) (二次判定での変更のあった件数 : n = 389)



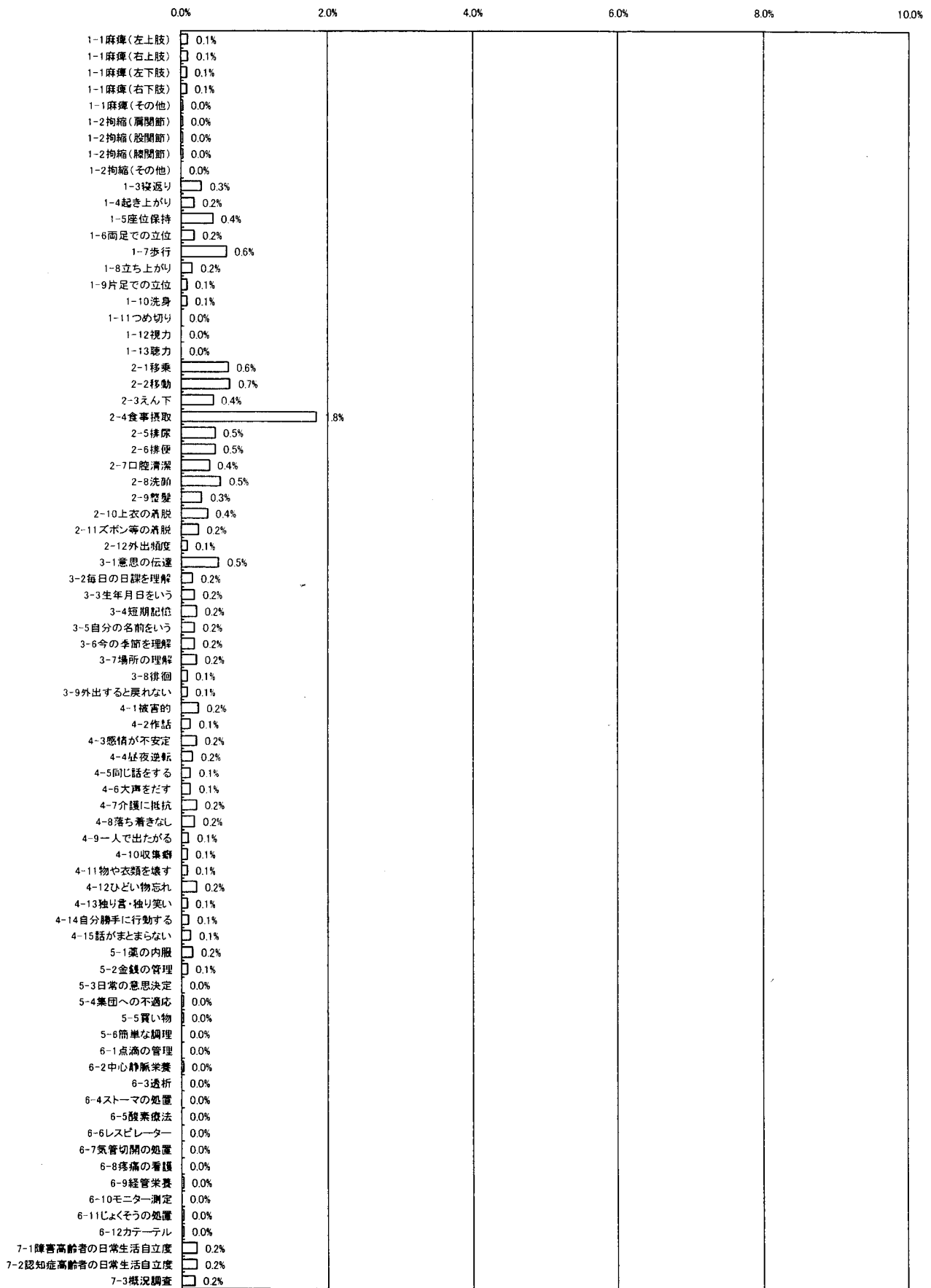
(6) 二次判定修正の理由 (一次判定 要介護3) (二次判定での変更のあった件数: n=289)



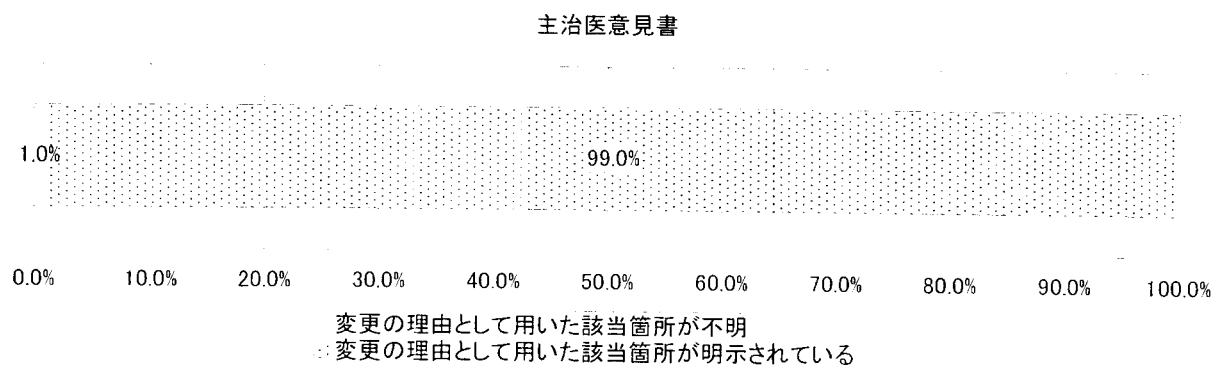
(7) 二次判定修正の理由 (一次判定 要介護4) (二次判定での変更のあった件数 : n=399)



(8) 二次判定修正の理由 (一次判定 要介護5) (二次判定での変更のあった件数 : n = 161)



17-1 変更の理由が不明（主治医意見書）（n=26, 271）



18-1 二次判定での変更理由（主治医意見書）（全要介護度）

