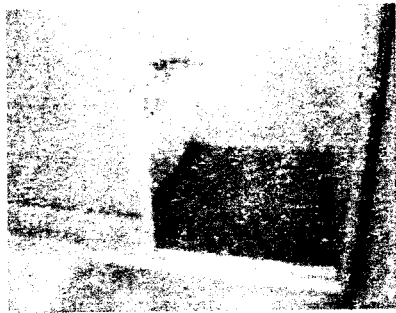




県営健軍団地UD配慮事項

- ①玄関 …… 電動車いす、三輪車等の充電用コンセント
腰掛け設置(靴の着脱用)、県産材を使ったコート
掛け
- ②廊下 …… ゆとりある幅の確保
- ③浴室 …… ゆとりあるサイズ、滑りにくい床、手摺の設置
- ④洗面所 …… 広いスペース
- ⑤トイレ …… 手摺の設置
- ⑥台所 …… 対面式によるコミュニケーションづくり
IH対応コンセント設置(200V)
- ⑦和室 …… 茶の間としての利用
また他室とのつながりで団らんの場をつくる
- ⑧間取り …… リビングとの一室利用を可能
- ⑨バルコニー …… 高齢対応物干し掛け
- ⑩その他 …… 住戸内は段差なし
住戸内の建具は全て引戸
大型スイッチ、コンセントの高さも考慮
緊急通報装置の設置可能な配管の整備
水洗金具は全てシングルレバー



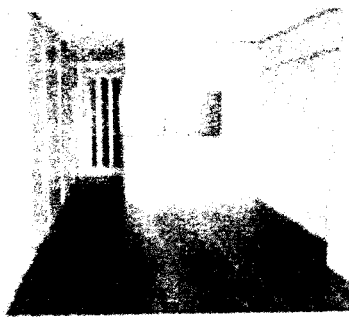
ユニットバス



洗面所

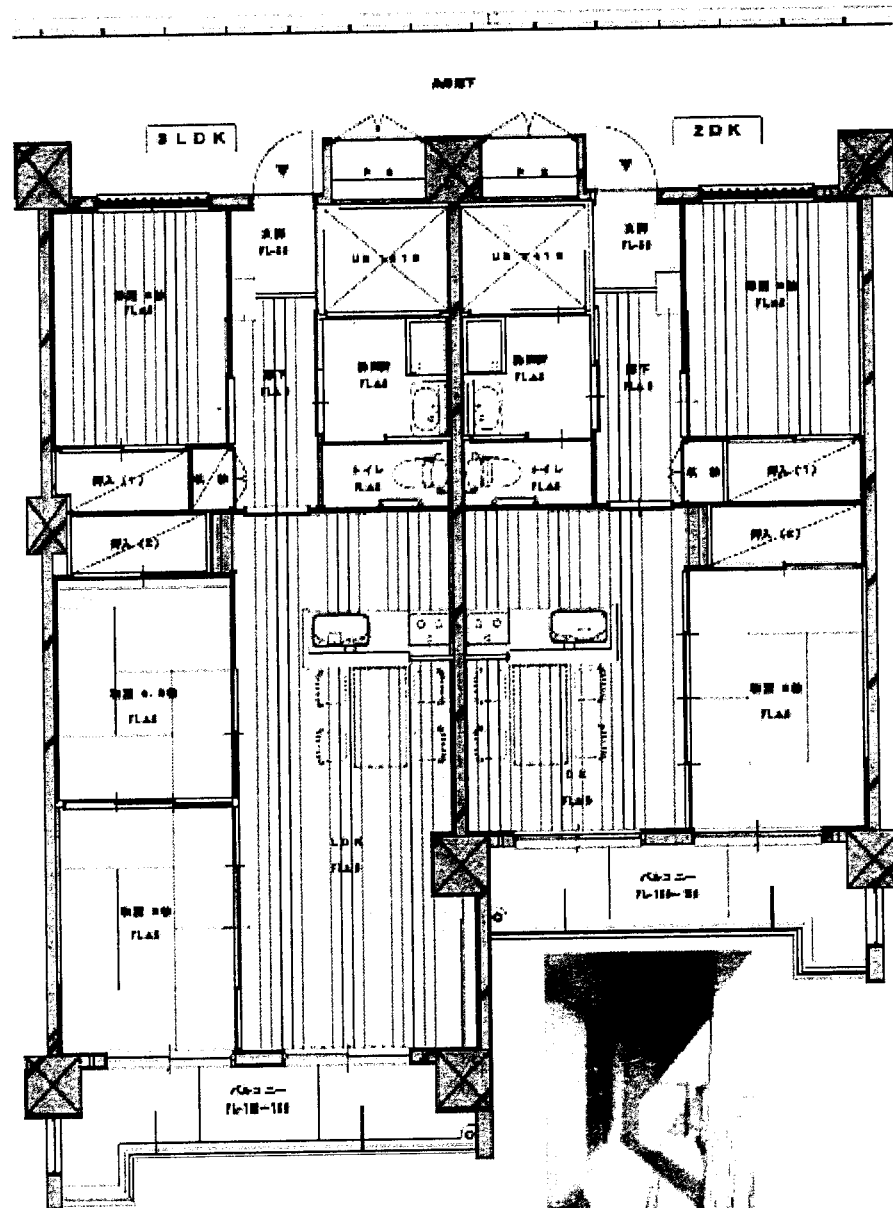


トイレ



リビングダイニング

県営健康団地



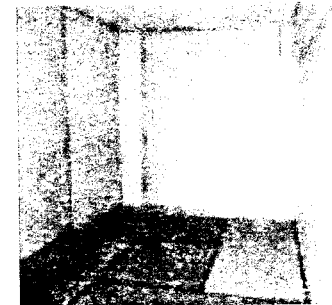
玄関



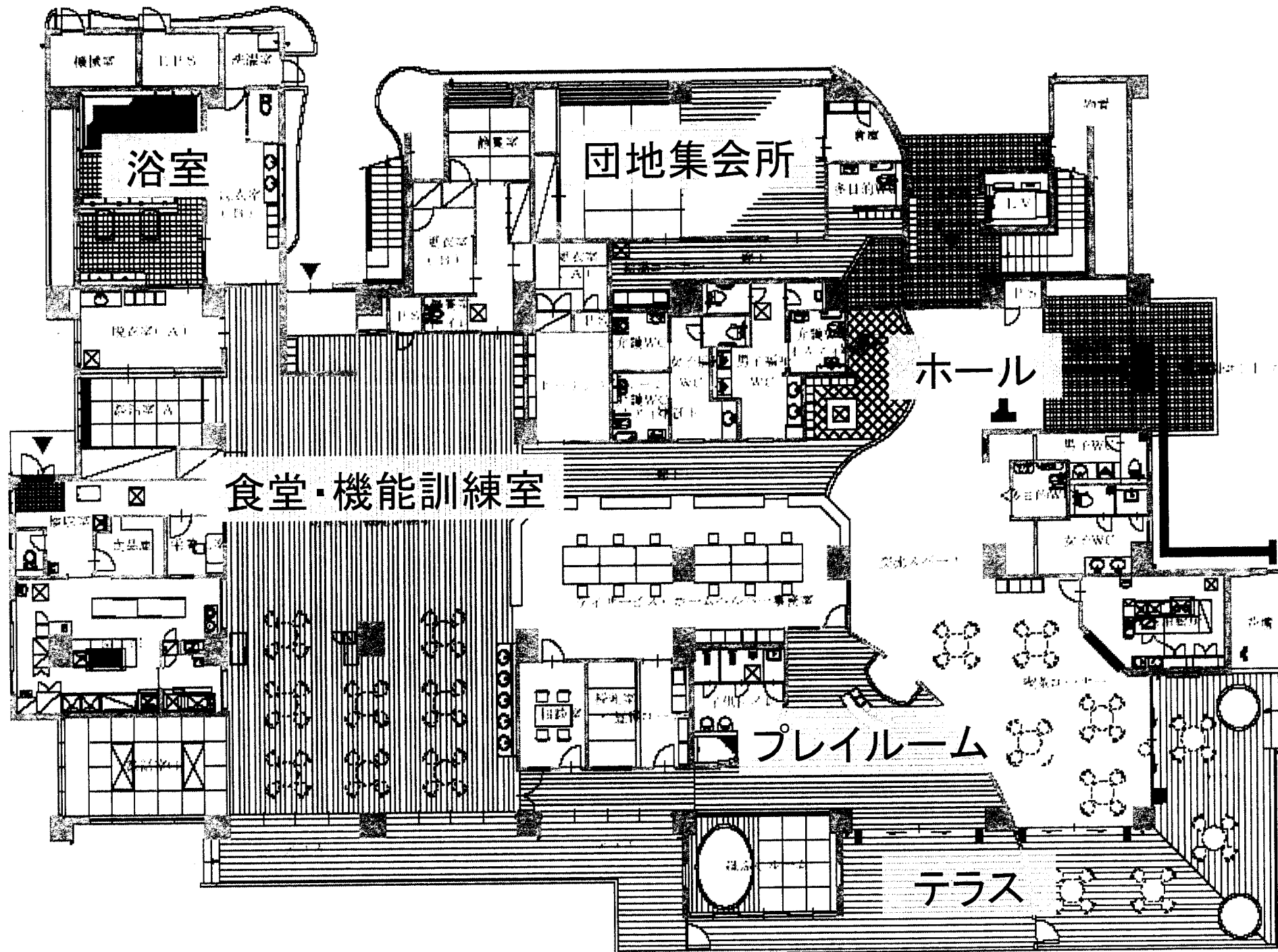
キッチン



バルコニー



居室



浴室

団地集会所

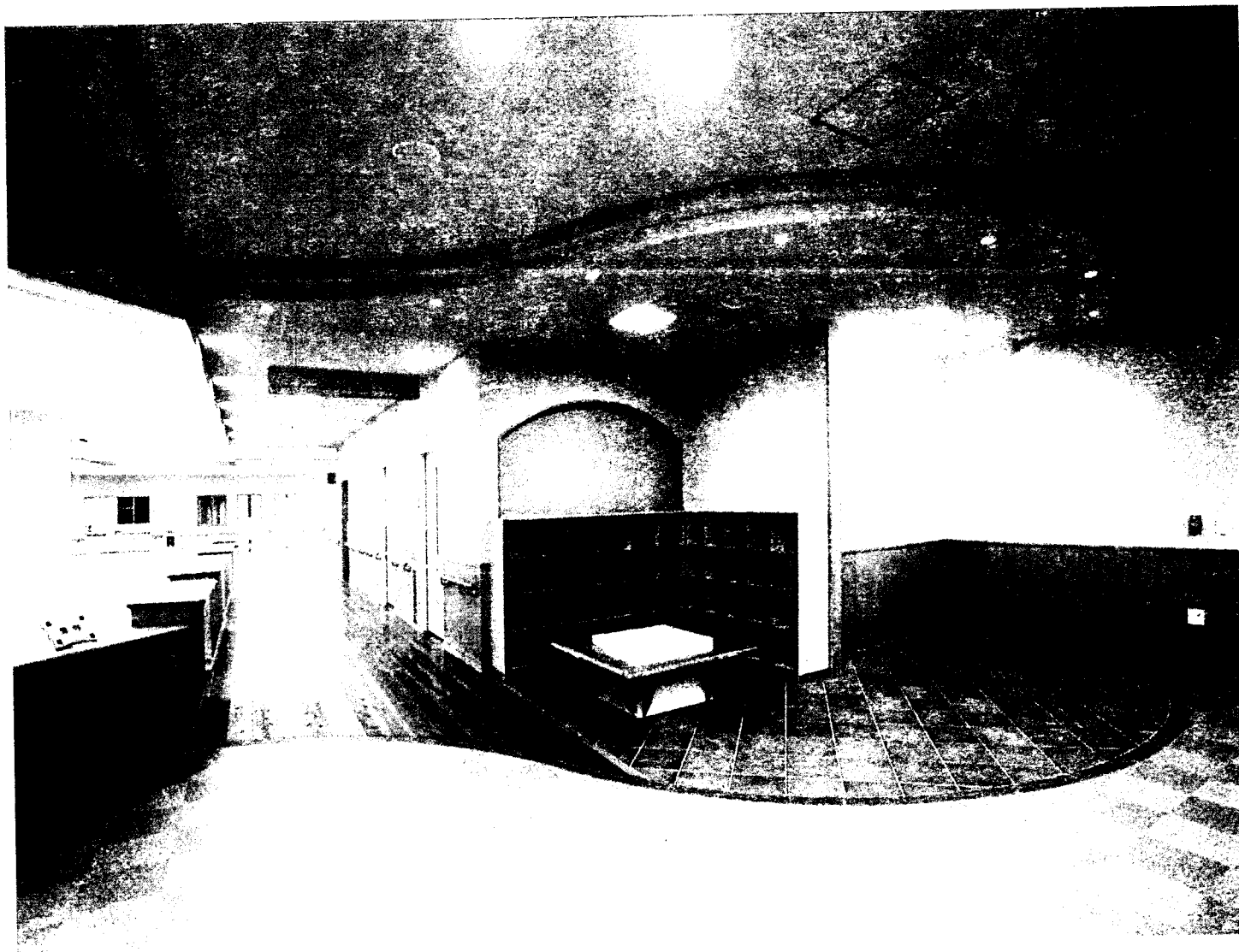
食堂・機能訓練室

ホール

プレイルーム

テラス

ホール(くらしささえ愛工房)



プレイルーム(くらしささえ愛工房)

