

平成21年度調査

新たな機能評価係数に係る特別調査

集計結果(速報)

■調査対象期間:平成21年7月27日～8月2日の7日間

■調査対象施設

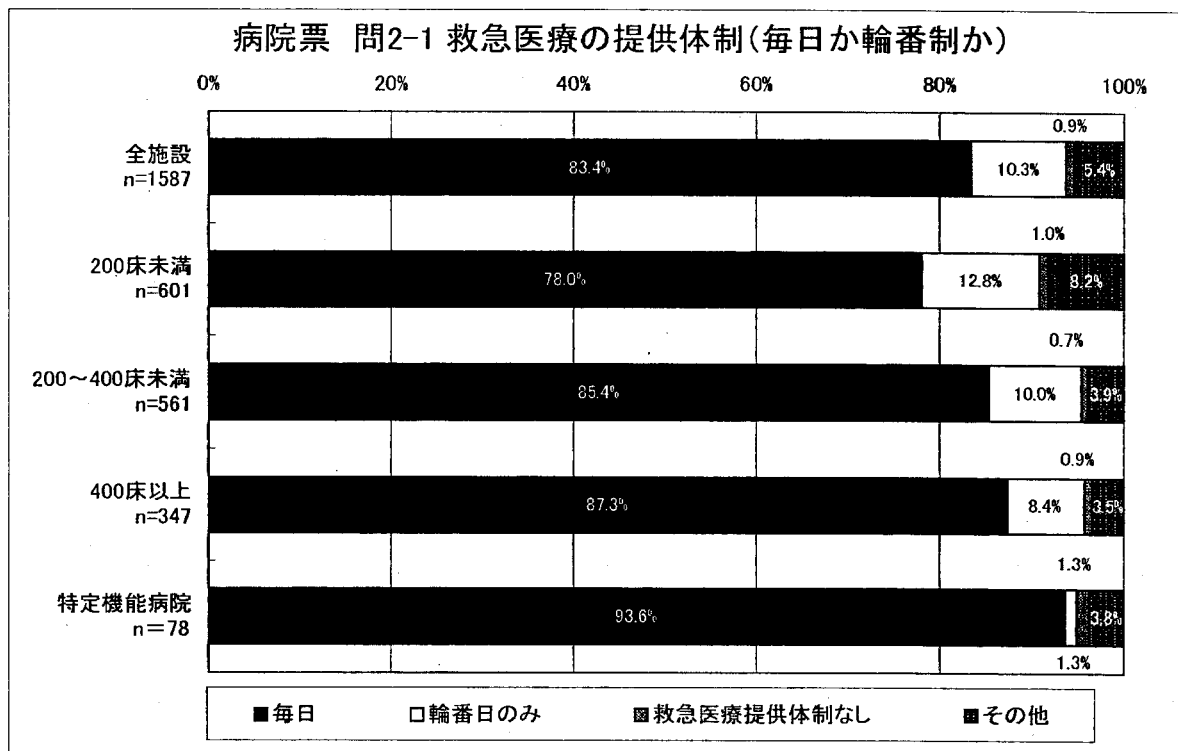
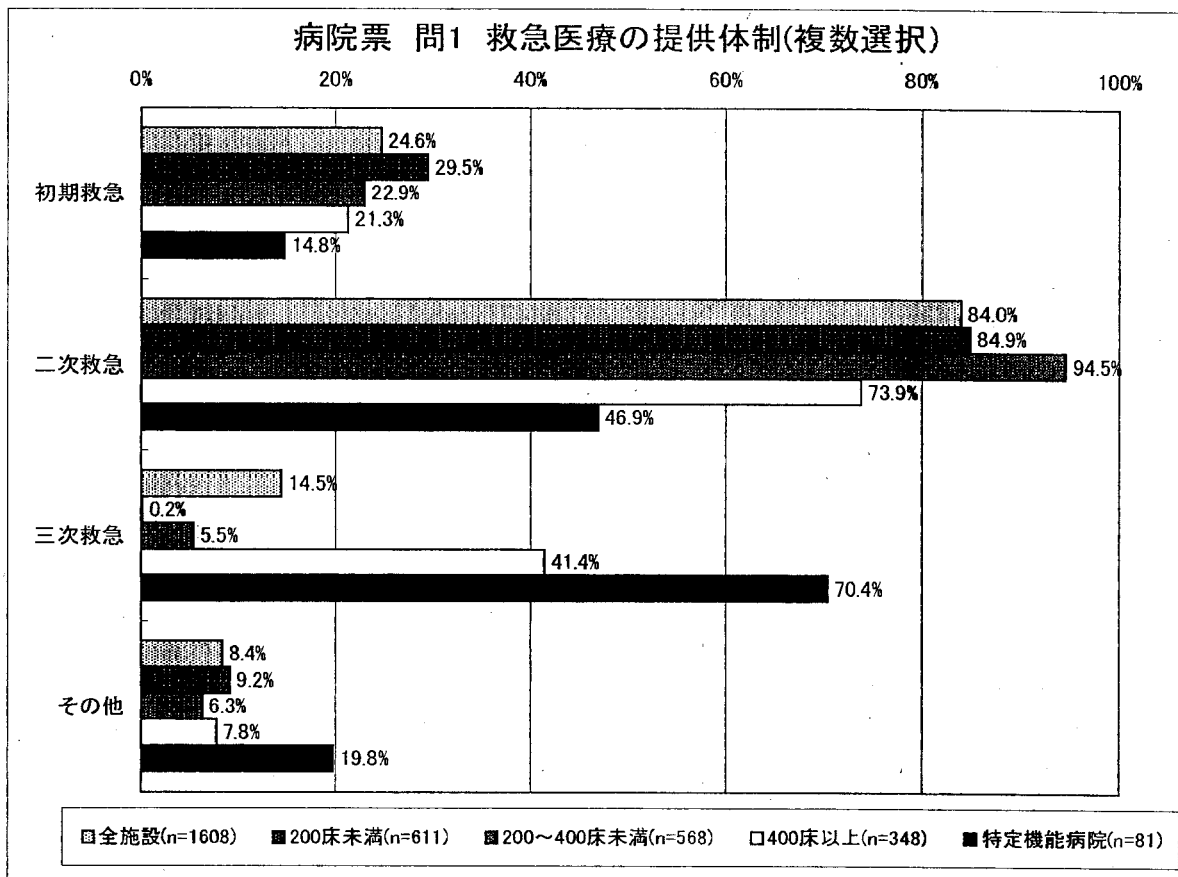
内訳	施設数	備考
調査票配布	1616	
調査票回収	1608	
未提出	8	(うち、3施設は調査票配布後にDPC準備病院を辞退)

■集計対象施設内訳①

対象病院／準備病院	施設数
DPC対象病院	1281
DPC準備病院	327
合計	1608

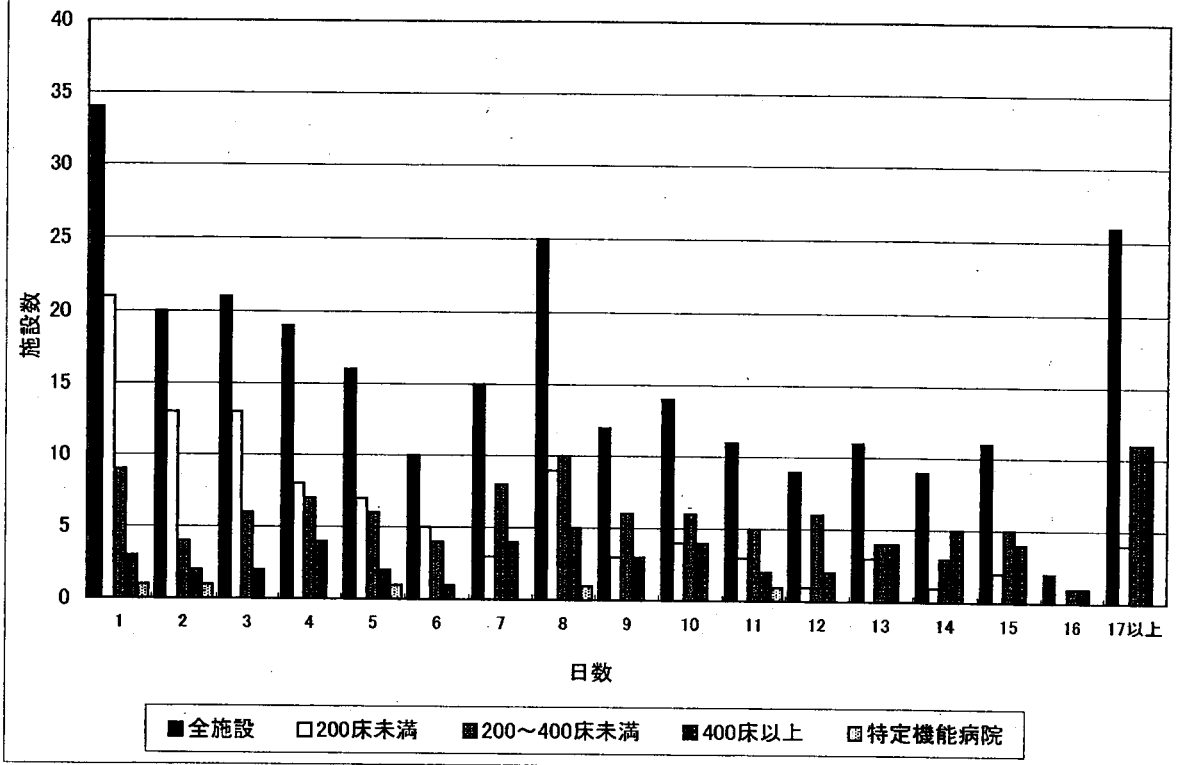
■集計対象施設内訳②

病床規模／特定機能病院	施設数
200床未満	611
200床以上400床未満	568
400床以上	348
特定機能病院	81
合計	1608



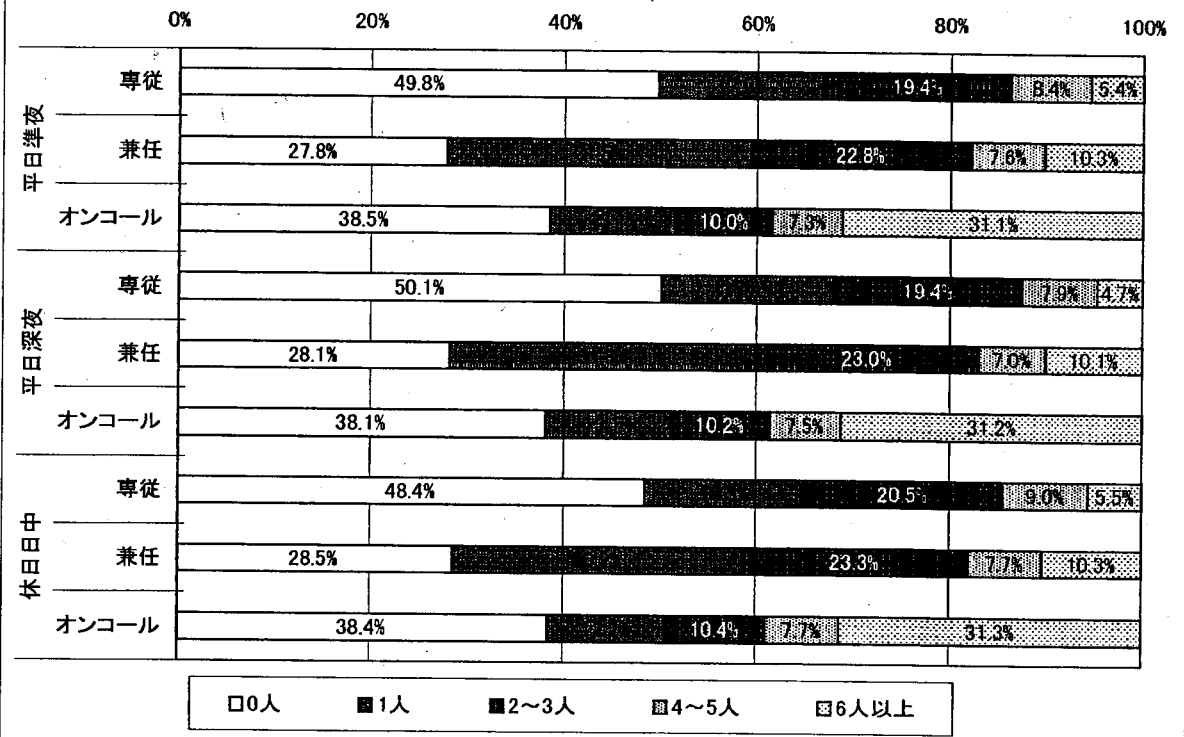
無効回答数=21

病院票 問2 平成21年7月の輪番日数

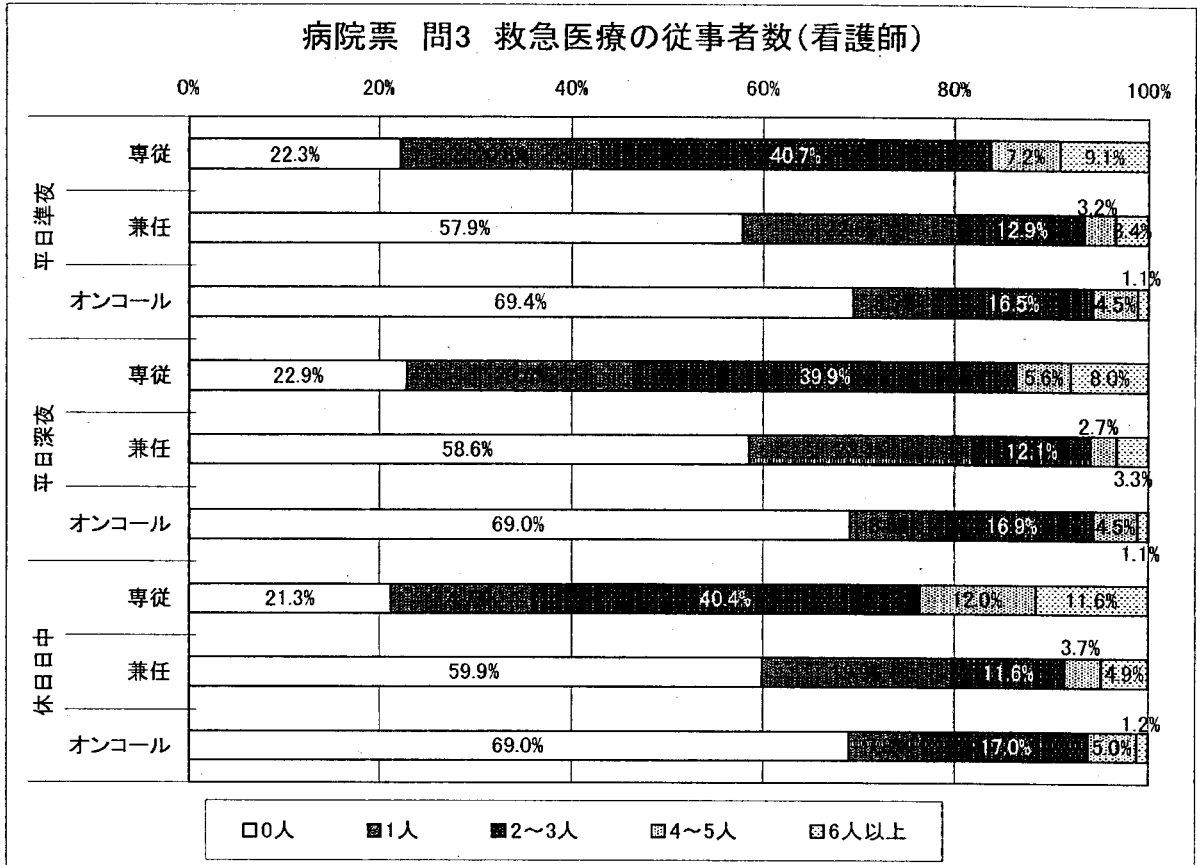


n=265

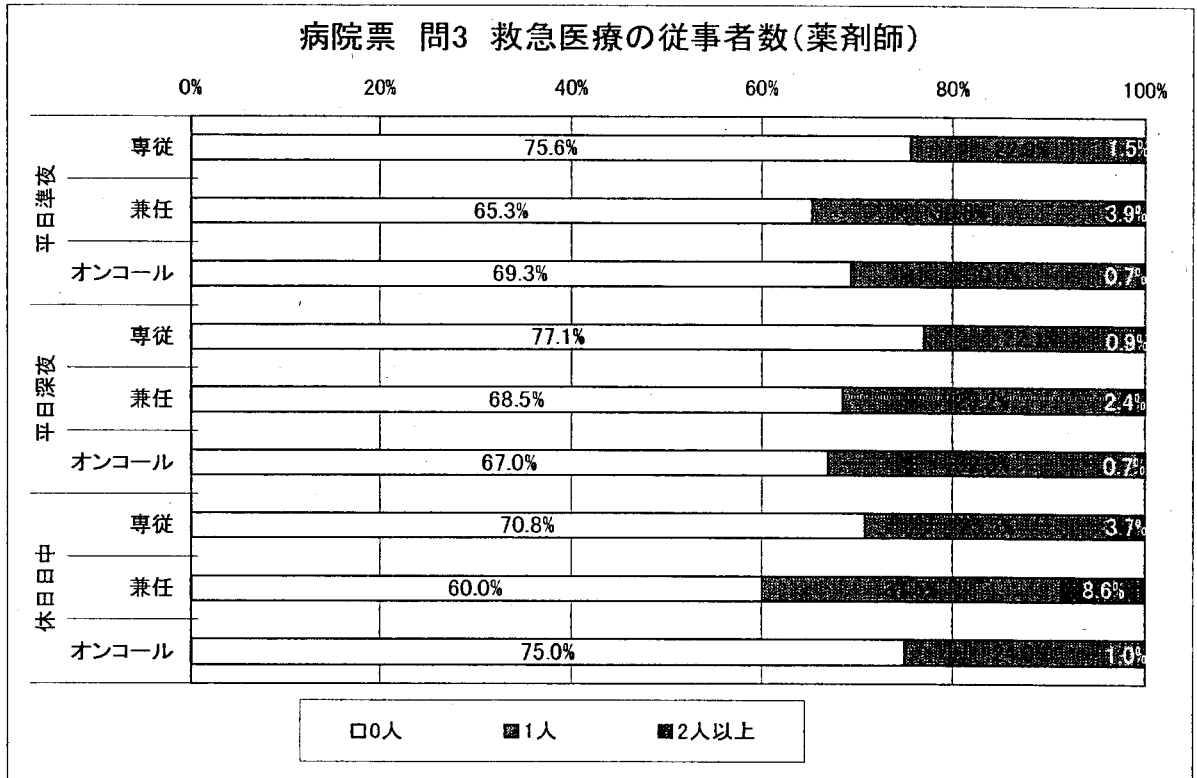
病院票 問3 救急医療の従事者数(医師)



n=1608

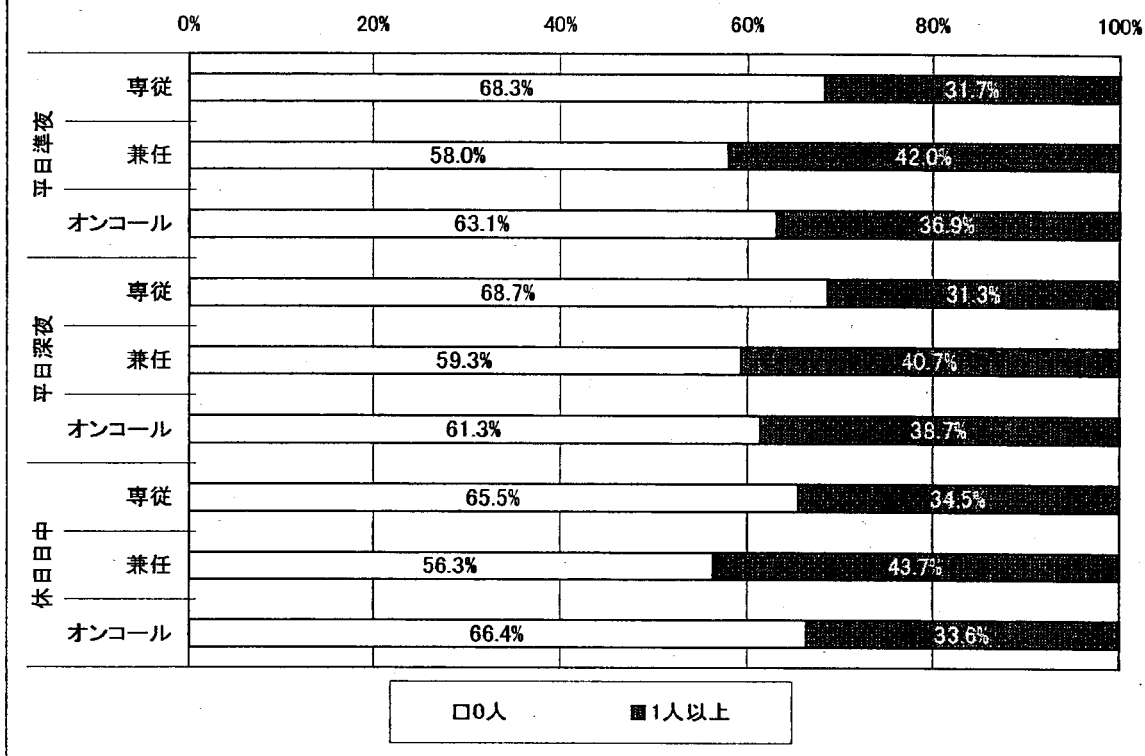


n=1608



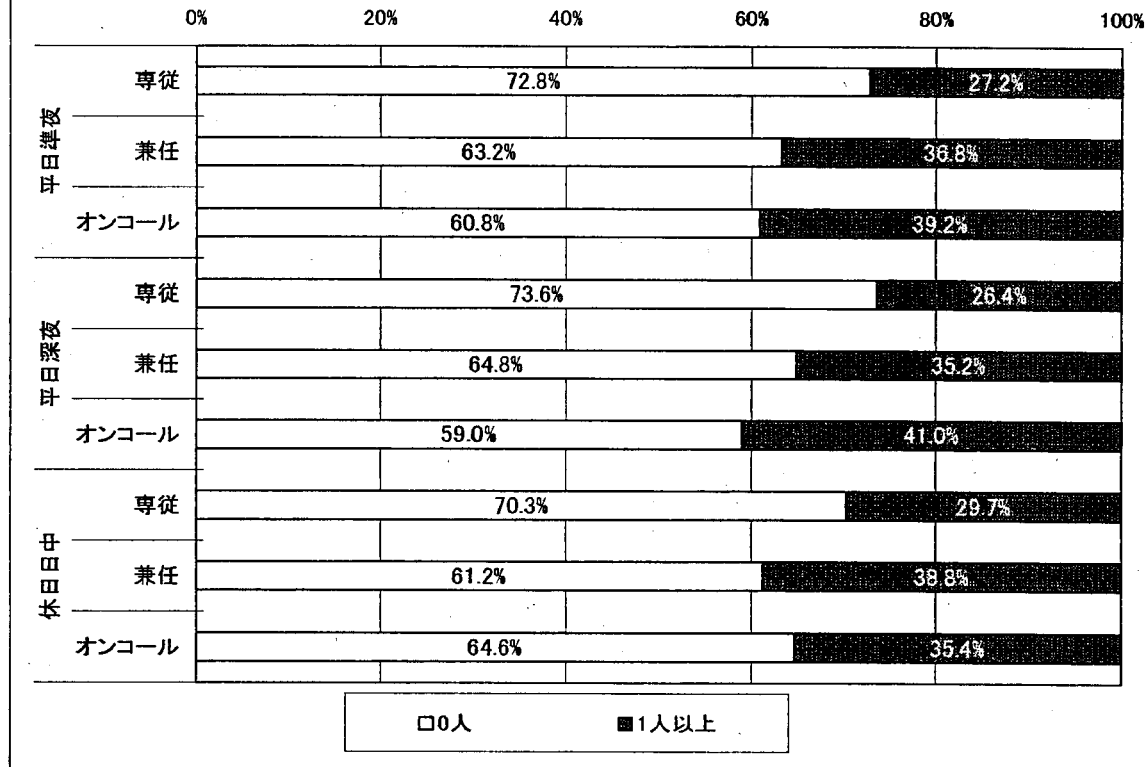
n=1608

病院票 問3 救急医療の従事者数(放射線技師)



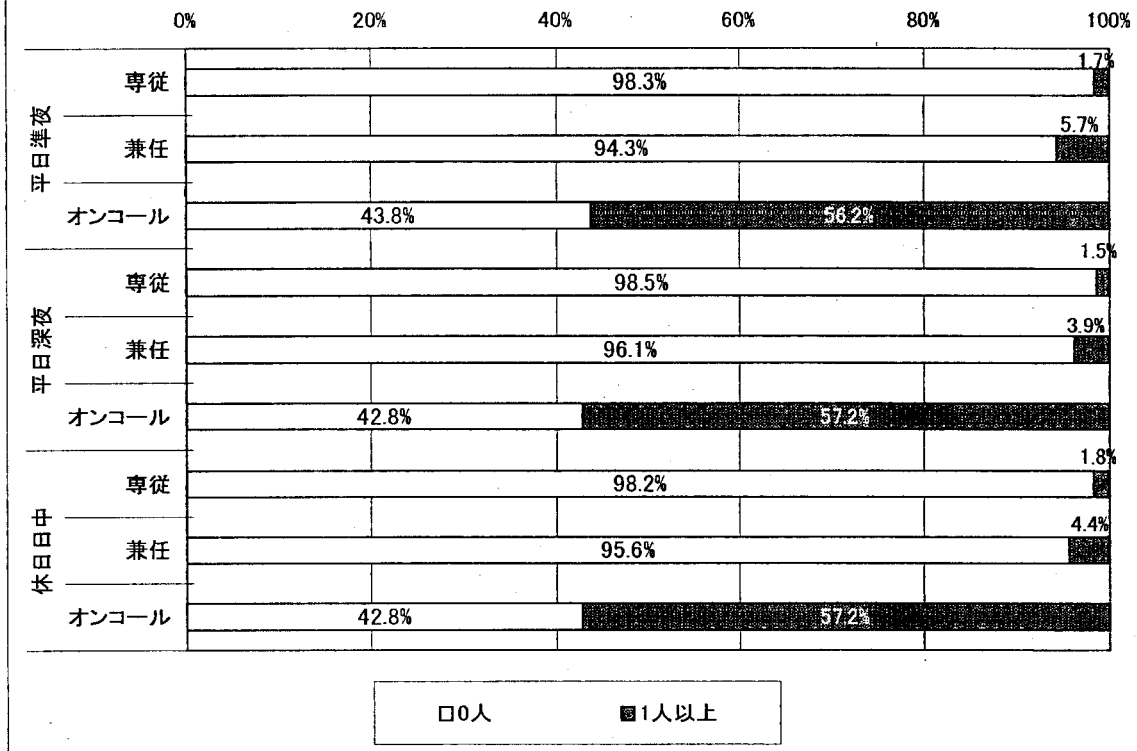
n=1608

病院票 問3 救急医療の従事者数(臨床検査技師)



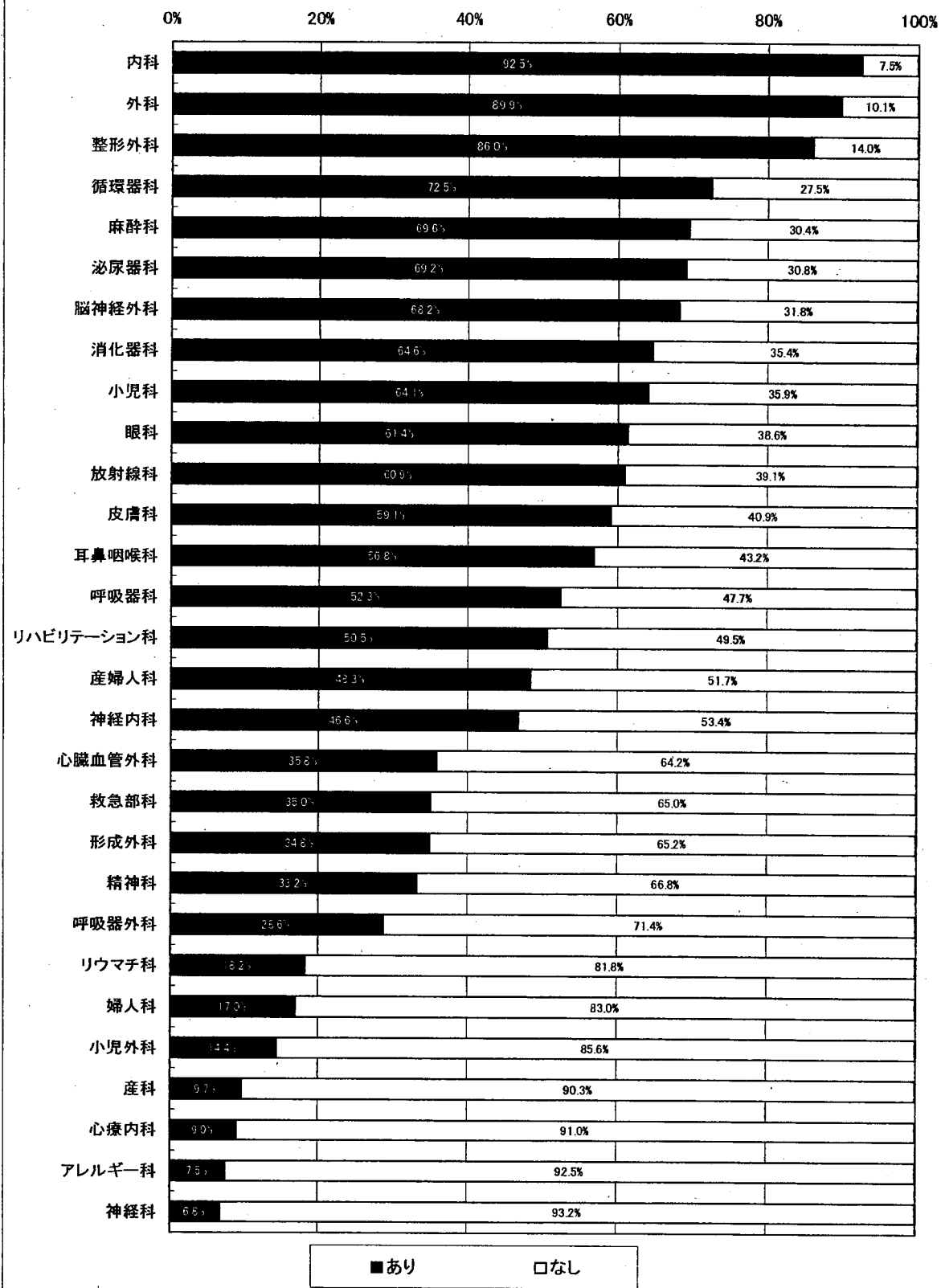
n=1608

病院票 問3 救急医療の従事者数(臨床工学技師)



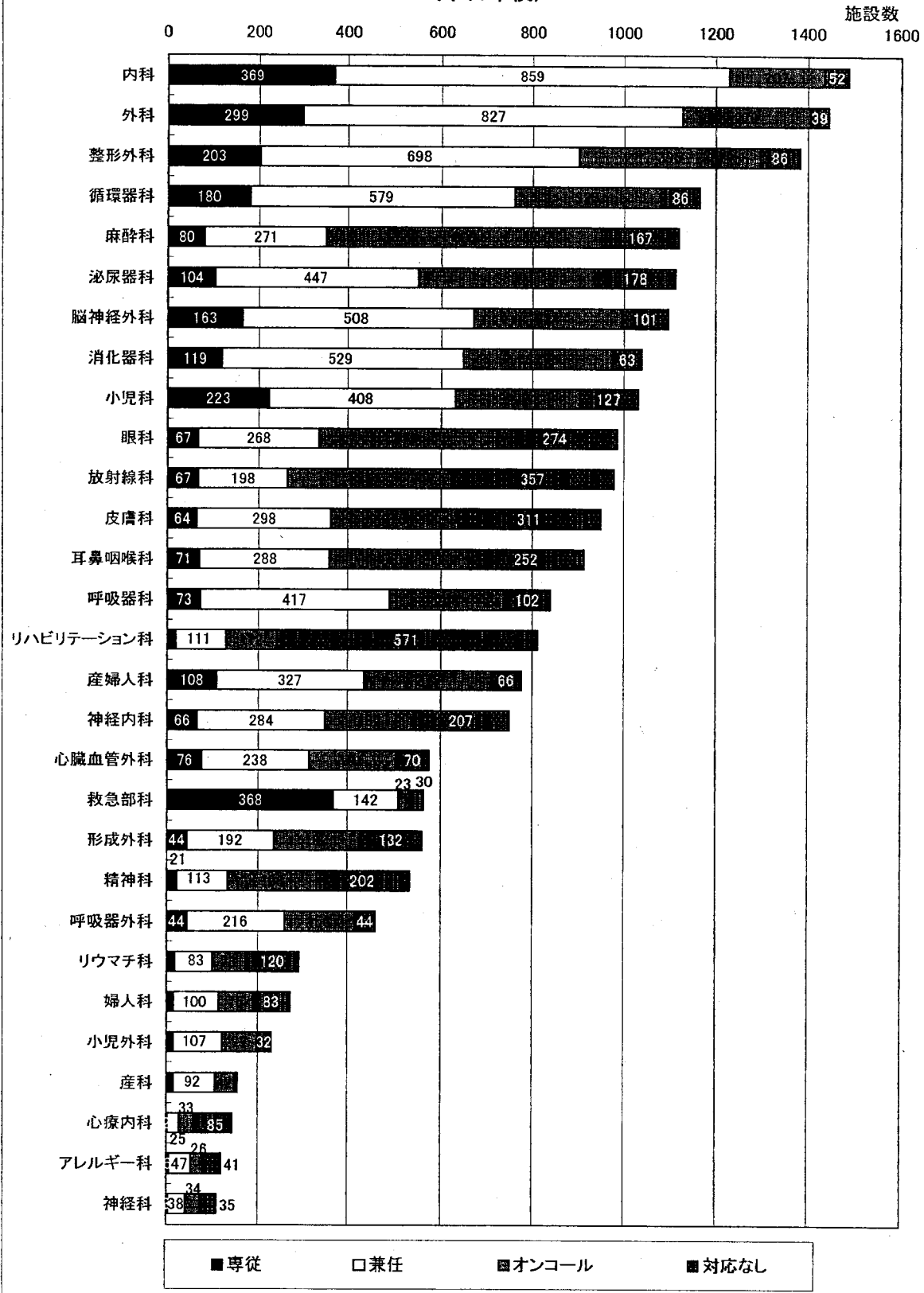
n=1608

病院票 問4 診療科の有無



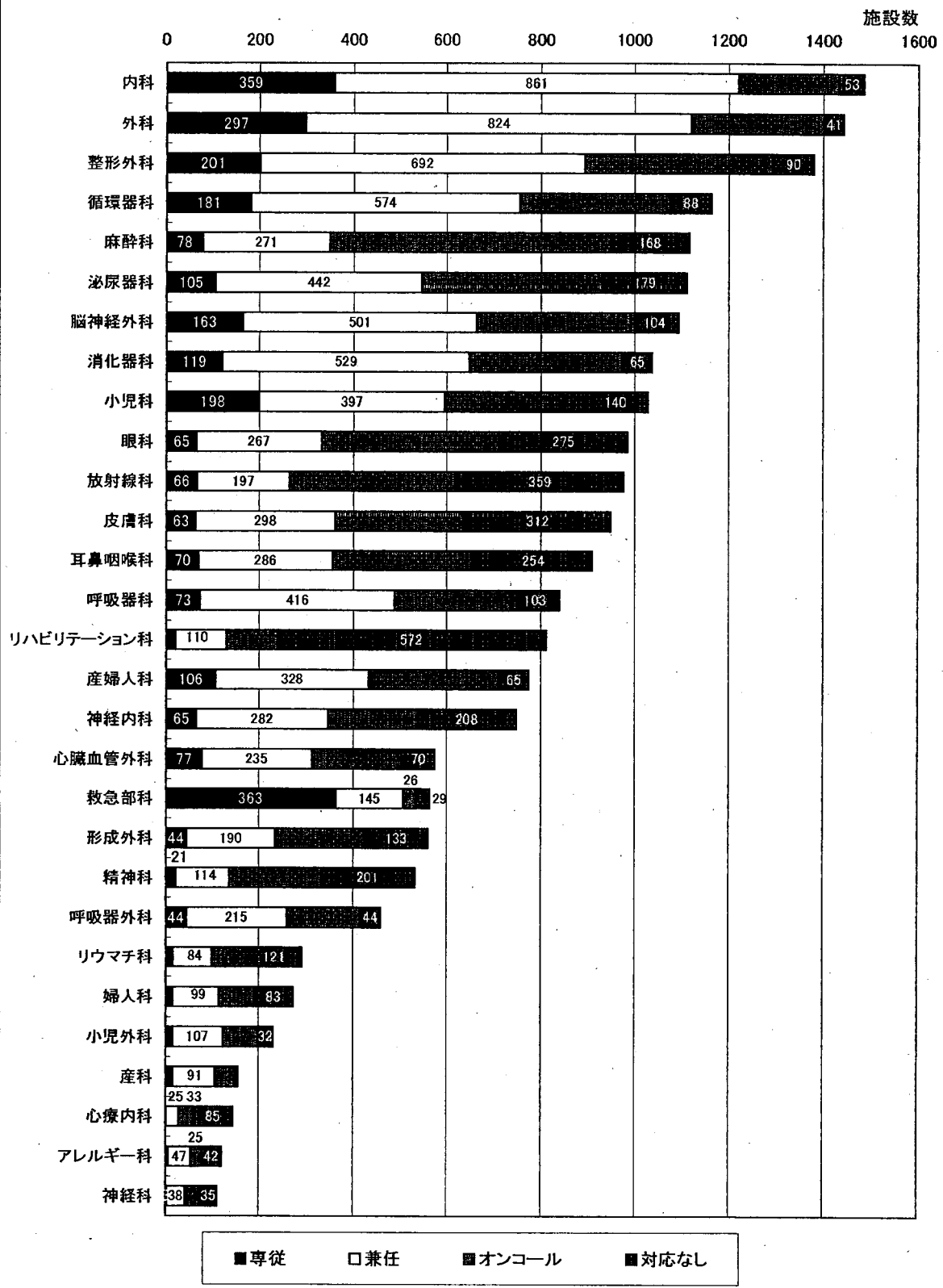
n=1608

病院票 問4 診療科「あり」の場合、救急医療の提供体制
(平日準夜)



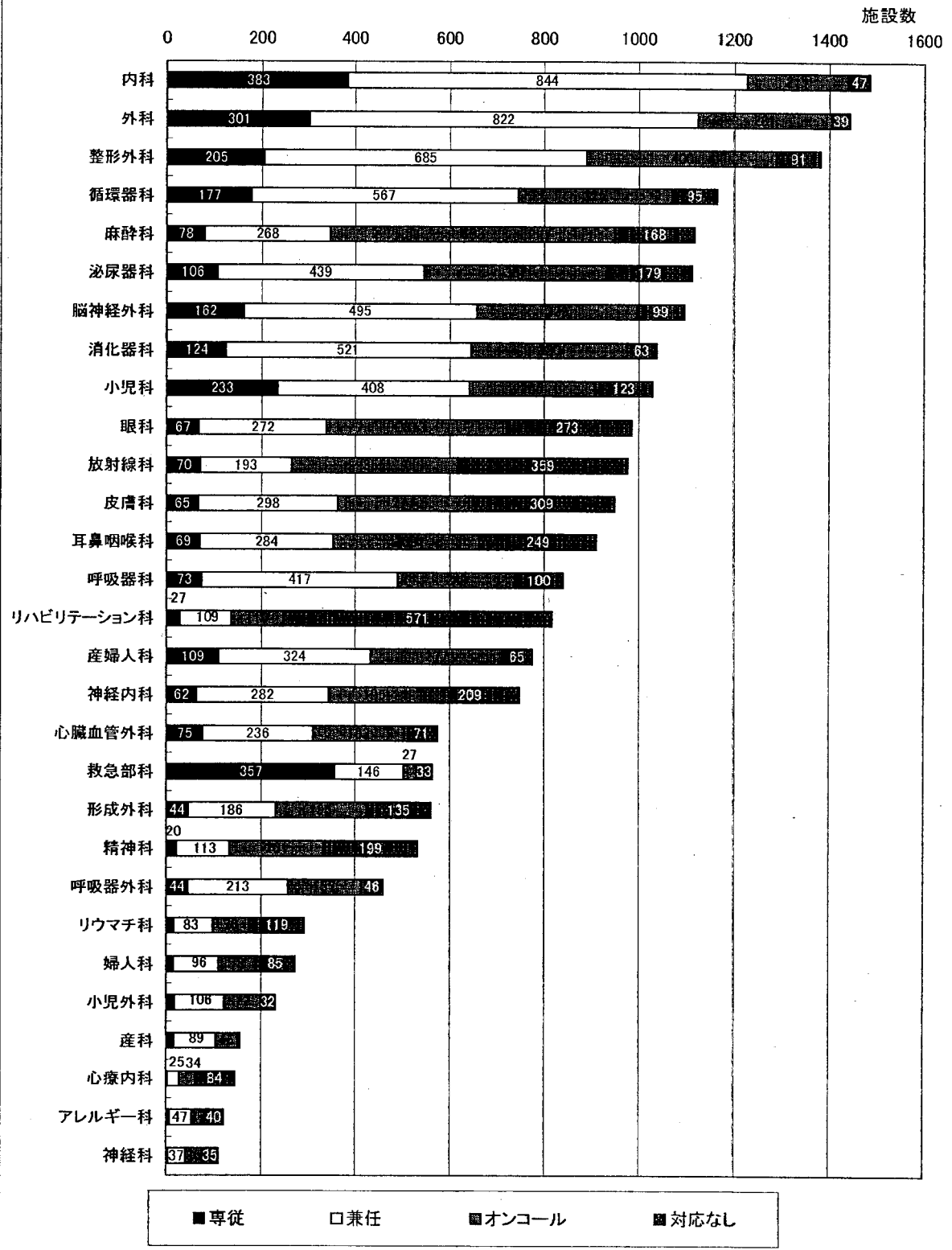
n=1608

病院票 問4 診療科「あり」の場合、救急医療の提供体制
(平日深夜)



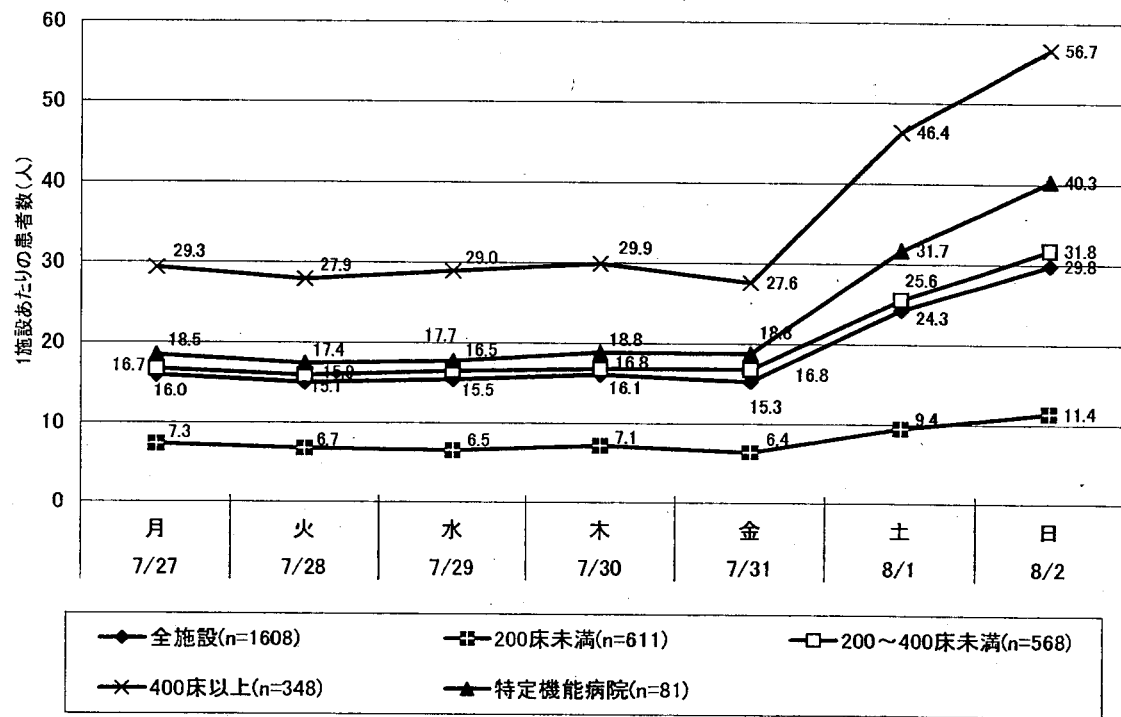
n=1608

病院票 問4 診療科「あり」の場合、救急医療の提供体制
(休日日中)

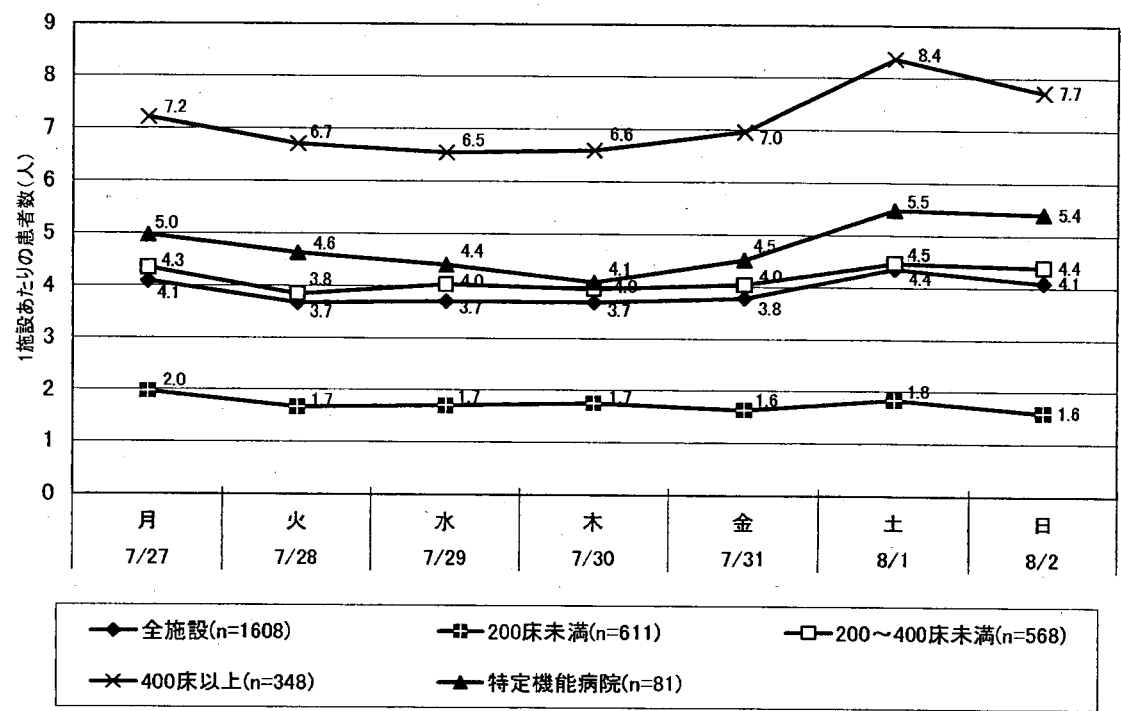


n=1608

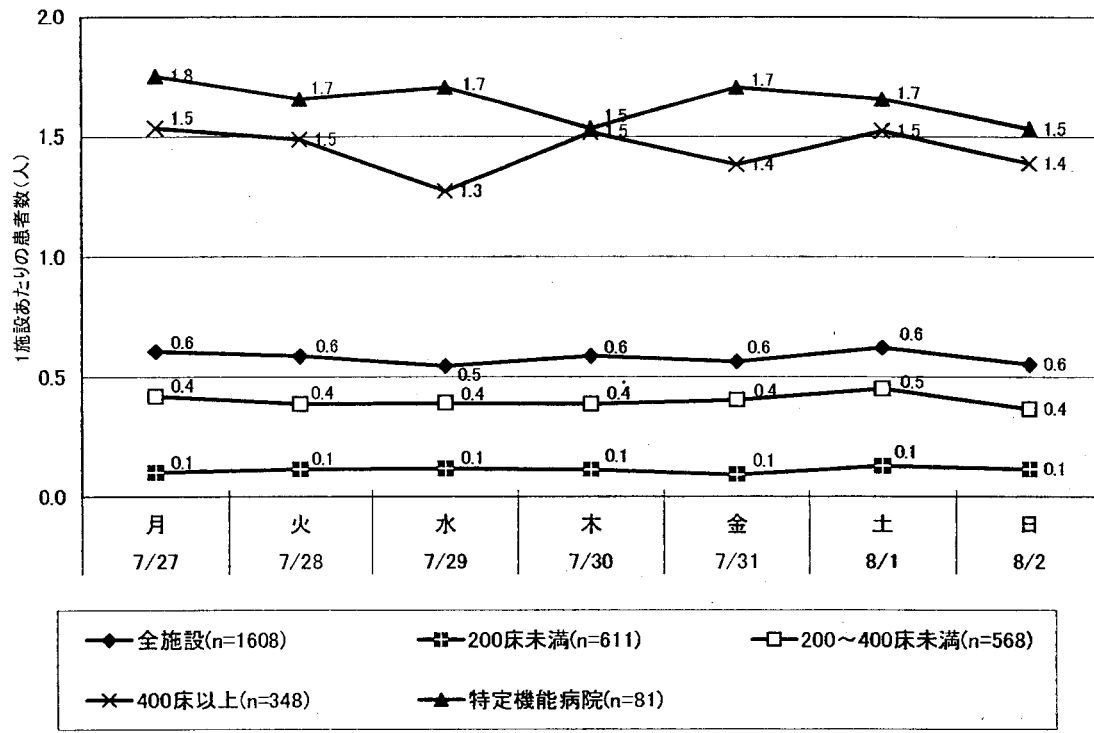
病院票 問5 初期救急患者数
(平均値)



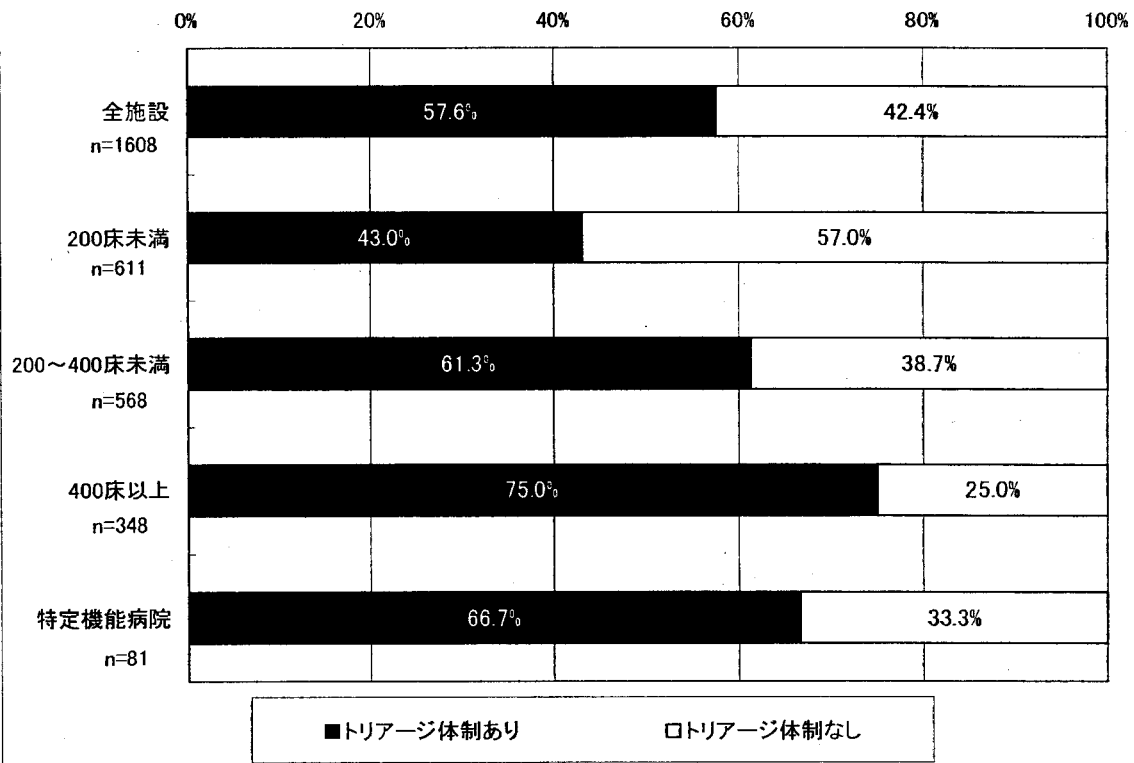
病院票 問5 二次救急患者数
(平均値)



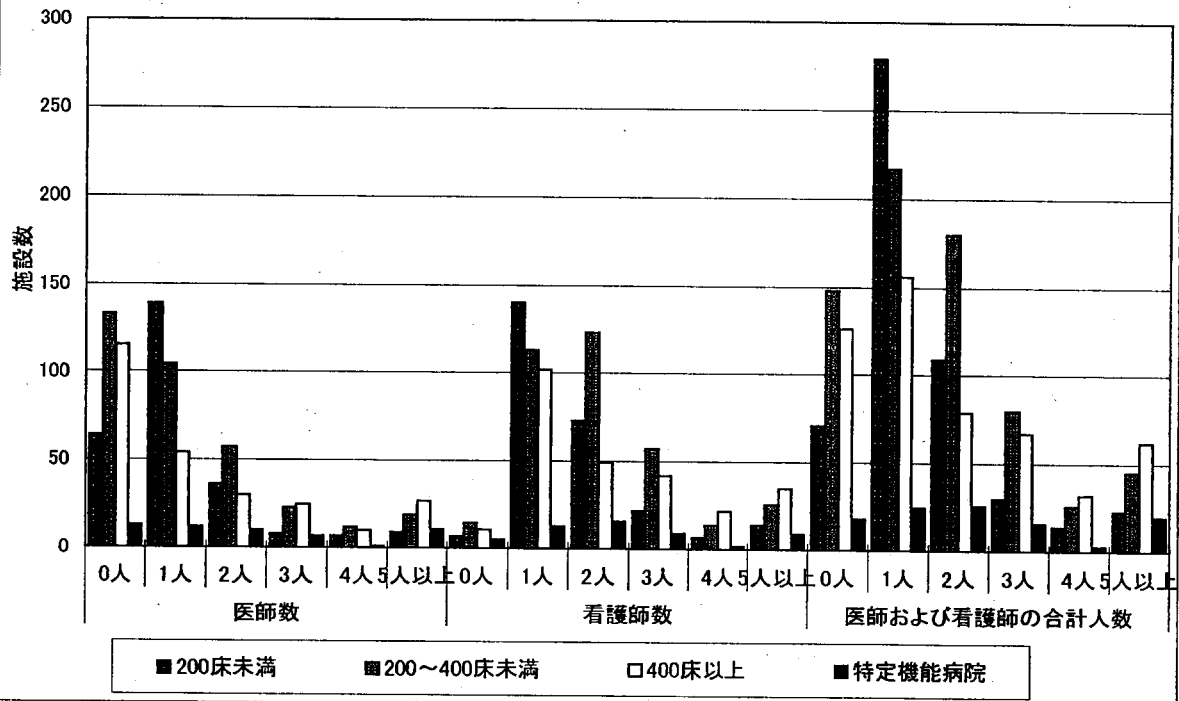
病院票 問5 三次救急患者数
(平均値)



病院票 問6 救急外来におけるトリアージ体制の有無

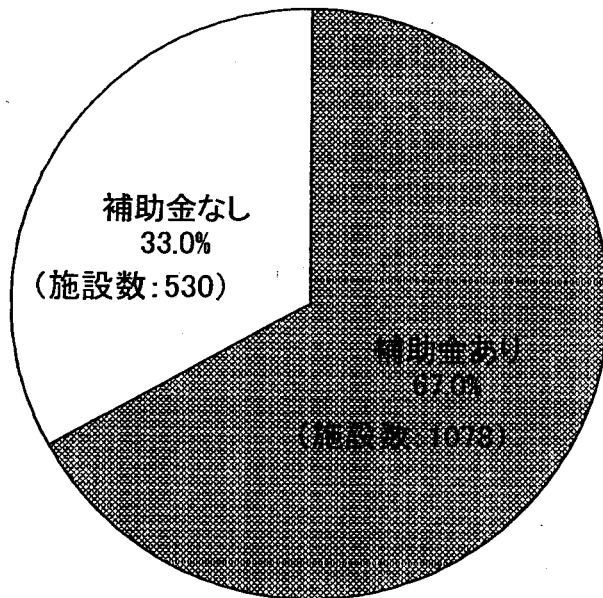


病院票 問6 救急外来における
トリアージ体制「あり」の場合の従事者数



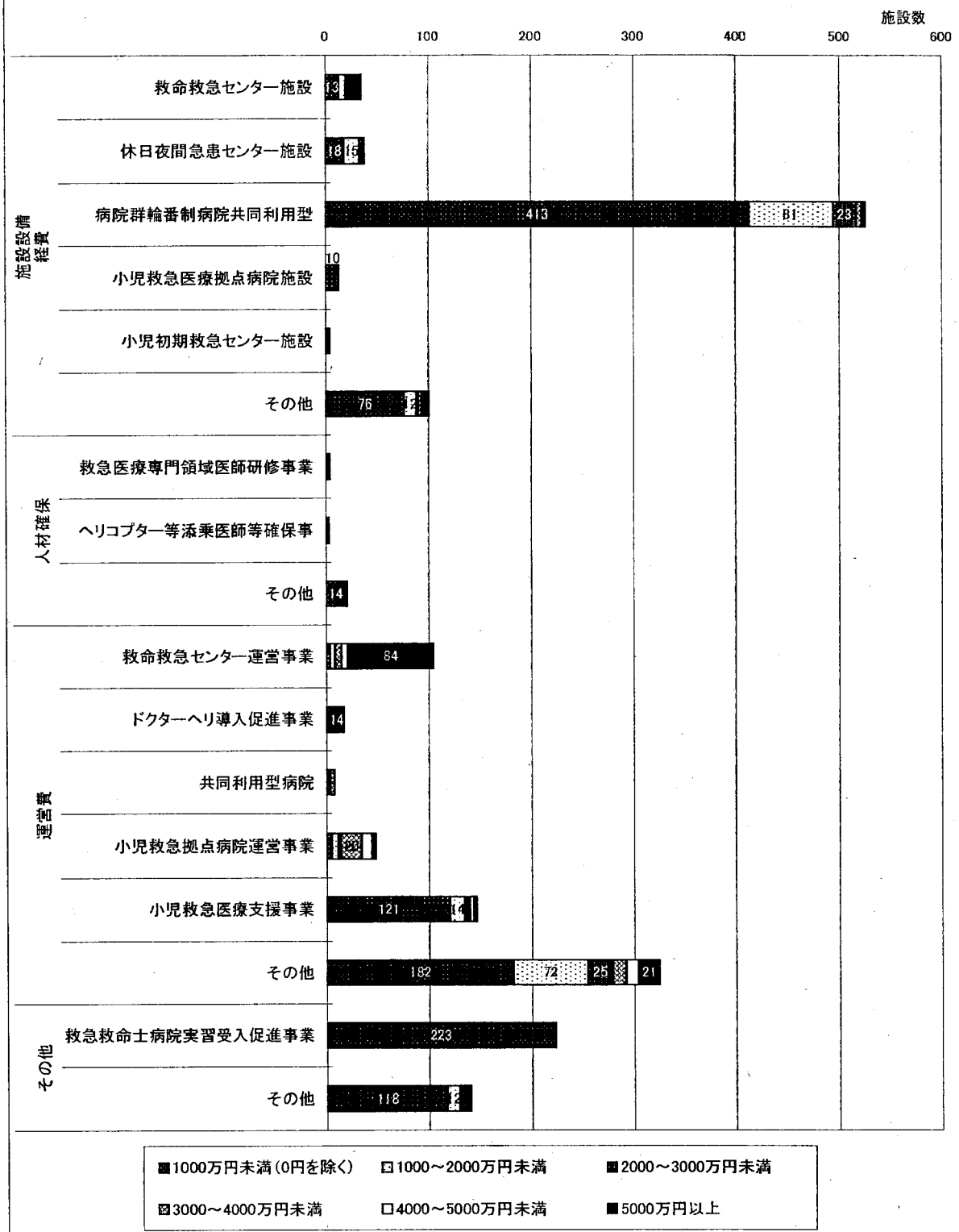
n=926

病院票 問7 救急医療に係る補助金の有無
(平成20年度1年間)



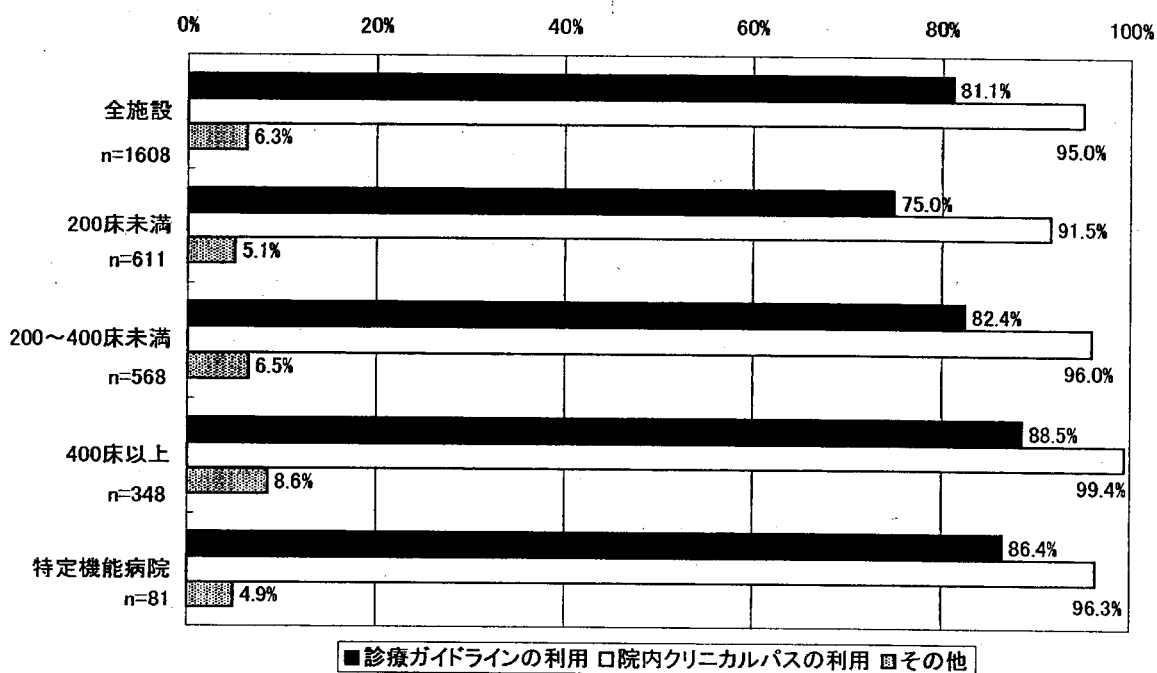
n=1608

病院票 問7 救急医療に係る補助金の交付金額別
施設数(平成20年度)

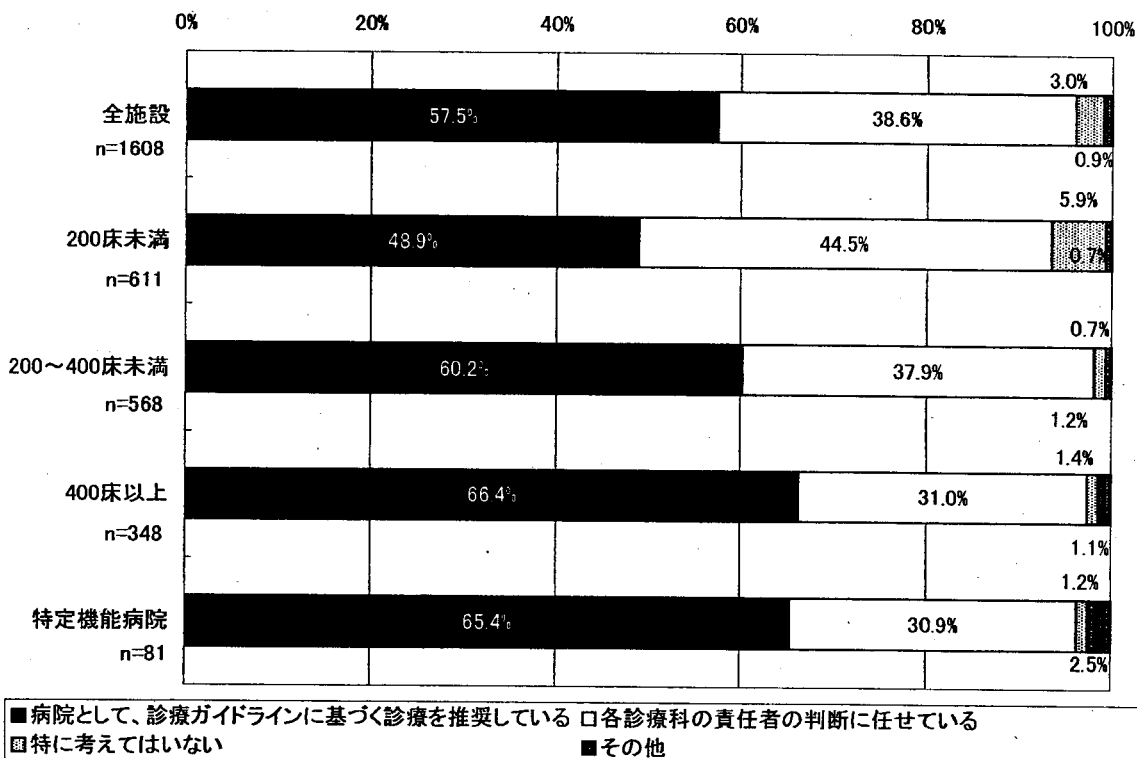


n=1078

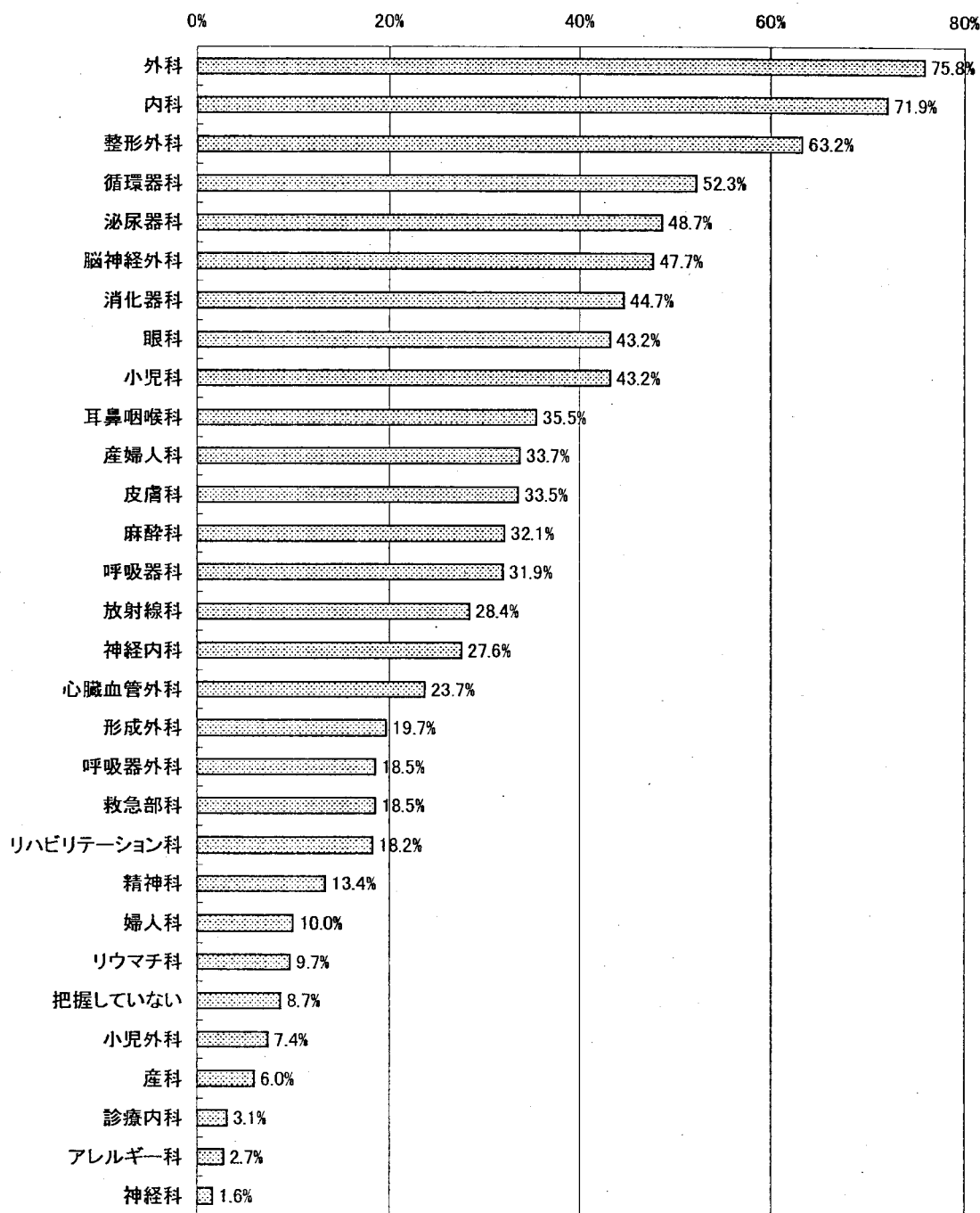
病院票 問8 医療の標準化を進めるため、
取り組んでいること(複数選択)



病院票 問9 どの程度診療ガイドラインを重視しているか

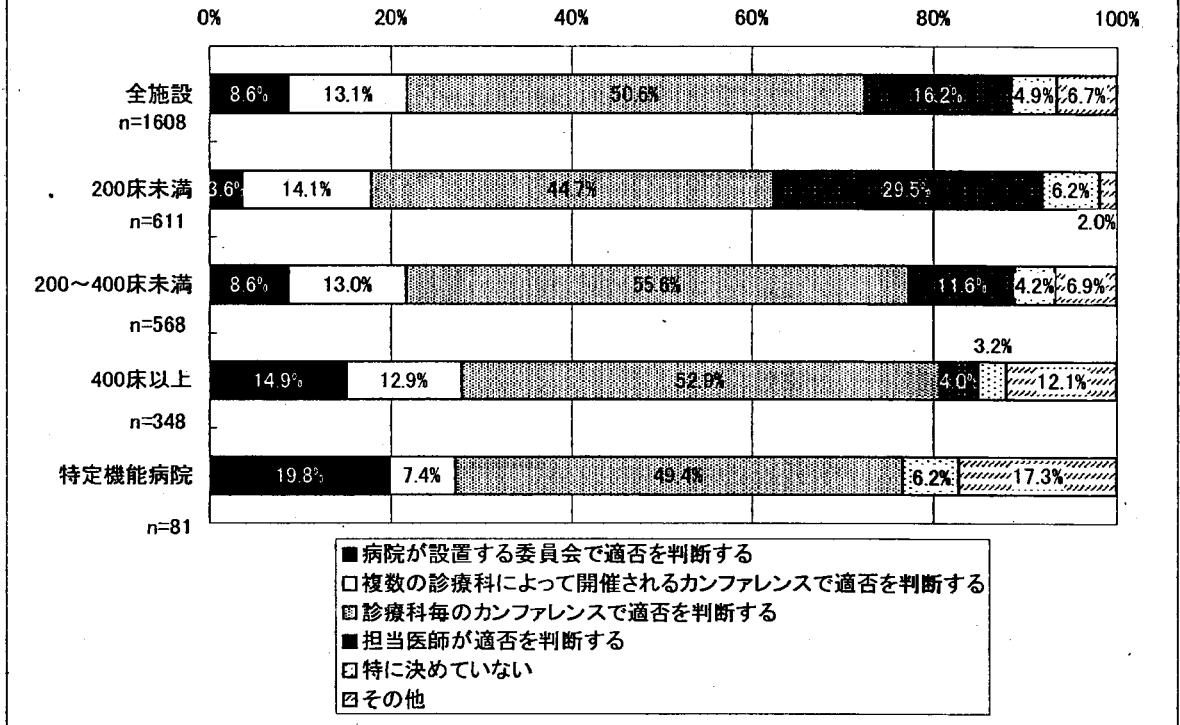


病院票 問9-2 診療ガイドラインを重視している診療科
 (「各診療科の責任者の判断に任せている」を選択した場合)
 (複数選択)



n=620

病院票 問10 診療ガイドラインに沿わない診療を行う場合の診療適否判断



病院票 問11 院内における診療ガイドラインの閲覧体制

