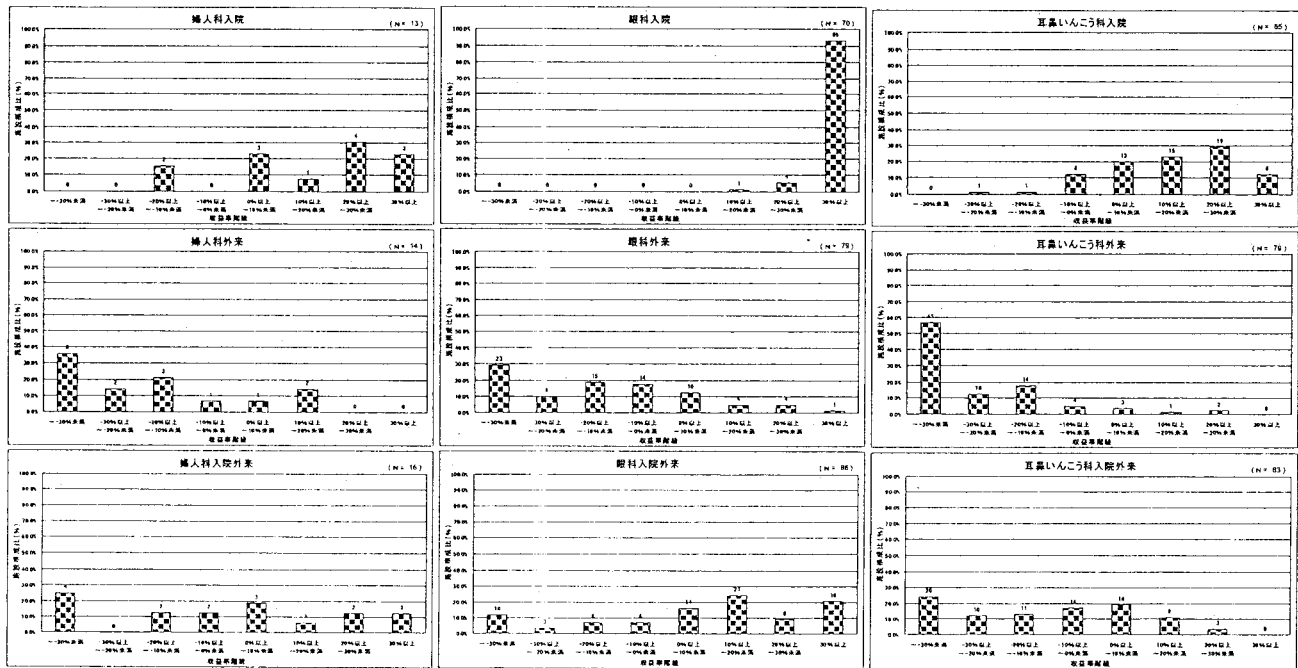


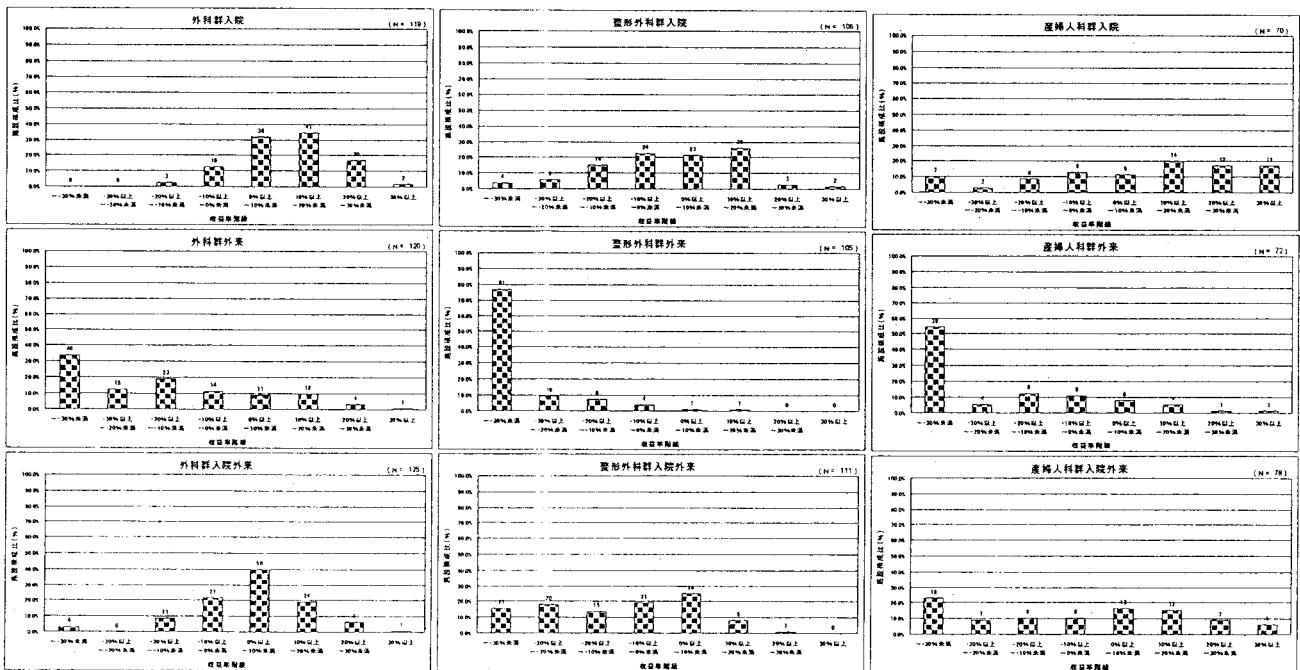
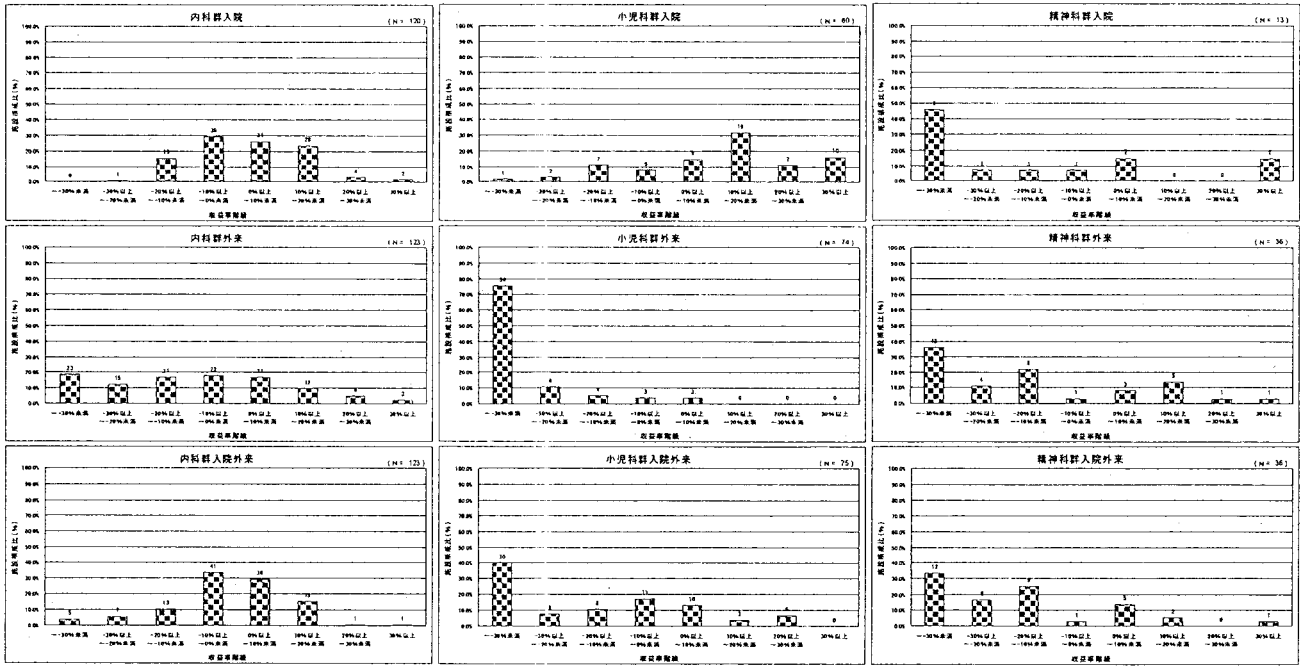
47

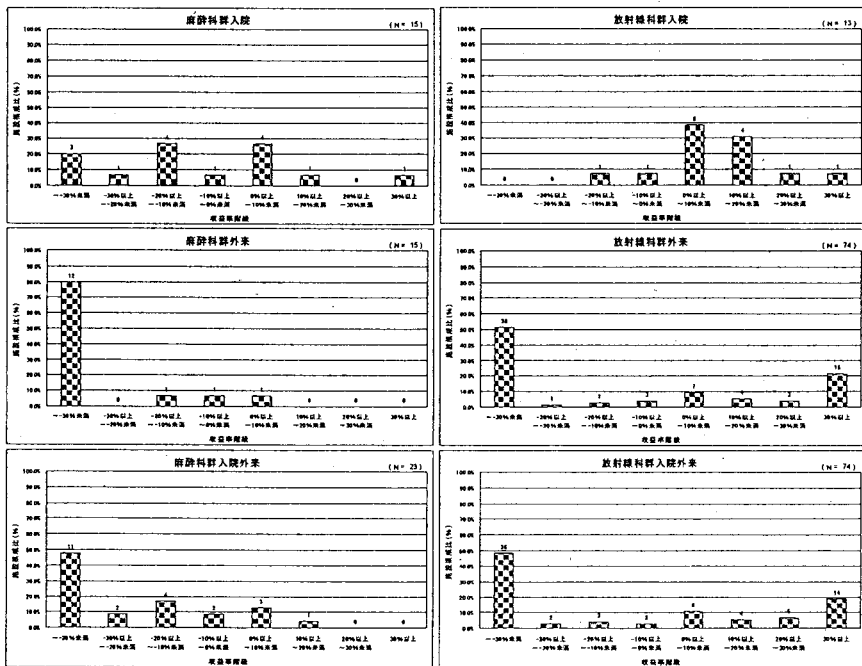
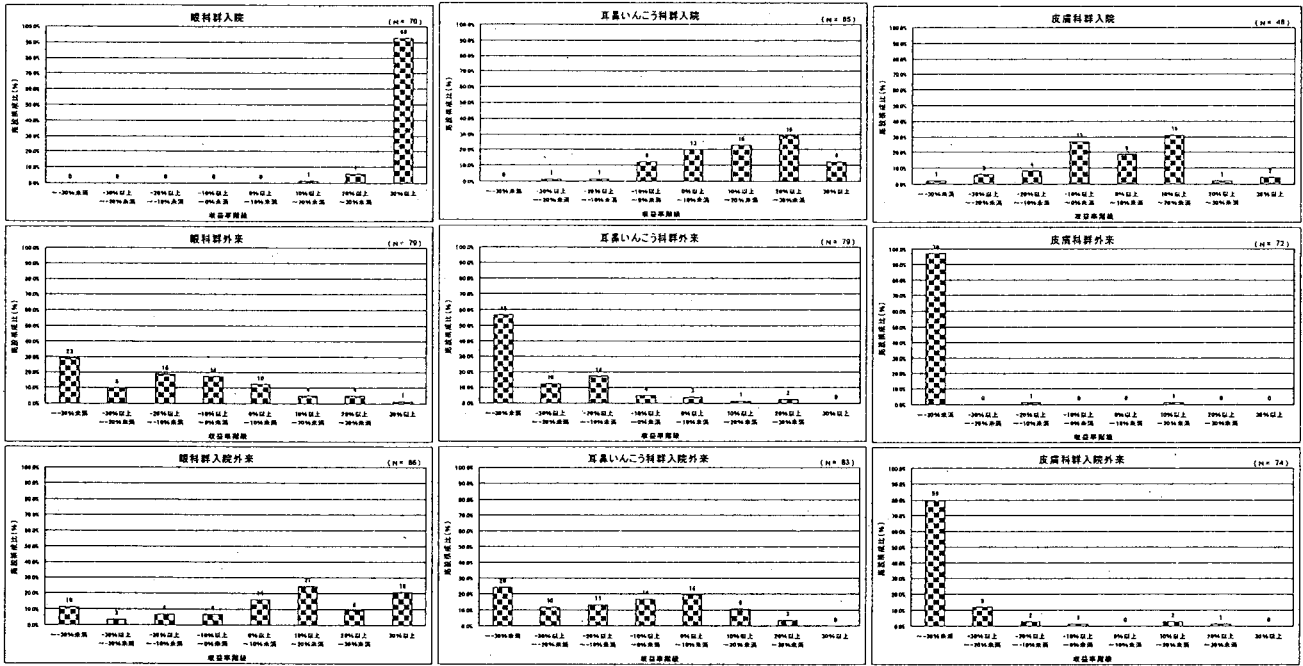


48



4. 収支率の分布 (診療科群)





VI 等価係数

1. 給与費等係数

(1) 手術

コード	手術名称	手術給与費		(参考)平均投入量						
		件数	等価係数 (平均値の比)	参考値 (中央値の比)	医師数 (人)	麻酔師数 (人)	看護師数 (人)	医療技 術員数 (人)	執刀 時間 (時間)	麻酔 時間 (時間)
K000	創傷処理	38	0.35	0.39	1.0	0.4	1.7	0.2	0.54	0.51
K001	皮膚切開術	5	0.41	0.53	0.8	0.0	1.4	0.0	0.51	0.00
K002	デブドマン	21	0.77	0.50	1.5	0.5	1.4	0.0	0.97	1.23
K003	皮膚、皮下、粘膜炎管腫瘍摘出術(露出部)	3	0.58	0.70	2.3	0.7	2.0	0.0	0.56	1.14
K004	皮膚、皮下、粘膜炎管腫瘍摘出術(露出部以外)	1	0.17	0.28	1.0	0.0	2.0	0.0	0.50	0.00
K005	皮膚、皮下腫瘍摘出術(露出部)	91	0.22	0.26	1.4	0.3	1.7	0.0	0.44	0.27
K006	皮膚、皮下腫瘍摘出術(露出部以外)	110	0.35	0.35	1.6	0.2	1.8	0.3	0.61	0.38
K007	皮膚悪性腫瘍摘出術	22	0.94	0.60	1.5	0.8	1.7	0.0	1.17	1.45
K010	痲瘋肉腫形成手術	15	1.13	1.18	1.5	1.0	0.9	0.0	1.55	1.69
K011	痲瘋肉腫形成手術	2	0.95	1.08	1.9	0.5	1.5	0.0	1.40	1.46
K013-2	全層植皮術	5	1.75	2.05	1.7	1.2	1.4	0.0	1.17	2.55
K013	分層植皮術	2	2.27	2.69	2.0	0.8	2.2	0.0	1.30	1.75
K015	圧子成形、移動術、切断術、遊離皮弁術	25	0.89	0.68	1.3	0.5	1.1	0.0	0.78	1.09
K016	顔面(皮)弁術、筋、筋(皮)弁術	5	3.02	2.15	2.0	0.9	1.1	0.0	1.92	2.78
K019	顔面神経移植術	1	6.77	8.03	0.9	0.4	0.9	0.0	2.27	2.90
K020	自家遊離複合組織移植術(顔面腫瘍血管吻合のみの)	3	21.36	26.95	3.6	0.7	3.8	0.0	5.29	6.26
K022	組織移植による再建手術	1	0.71	0.85	2.0	1.0	2.0	0.0	0.78	1.58
K023	顔面手術	1	1.39	1.56	2.0	1.0	2.0	0.0	1.42	3.31
K028	顔面切開術	22	0.18	0.29	1.7	0.6	1.5	0.2	0.28	0.33
K029	顔面内腫瘍摘出術	1	0.45	0.72	3.0	1.0	2.0	0.0	0.27	1.05
K030	四肢・顔面部悪性腫瘍摘出術(顔面腫瘍血管吻合のみの)	23	0.76	0.83	2.0	1.0	1.8	0.7	0.83	1.32
K031	四肢・顔面部悪性腫瘍摘出術	9	1.07	1.10	1.8	0.9	2.2	0.8	1.07	1.62
K033	四肢移植術	1	0.82	0.96	1.3	0.4	1.3	0.0	1.18	0.37
K035-2	腫瘍切除術	2	1.53	1.75	2.0	1.0	2.5	0.0	1.97	2.96
K035	腫瘍摘出術	11	1.23	1.38	2.3	2.0	2.0	0.0	1.42	2.12
K037-2	アキレス腱断縮手術	8	0.98	0.82	2.0	1.0	1.5	0.6	0.94	1.44
K037	腫瘍摘出術	8	0.56	0.59	1.2	0.6	1.8	0.0	1.10	0.97
K039	顔面手術	1	1.44	1.73	3.0	1.0	0.0	0.0	2.48	3.13
K040	顔面手術	1	1.34	1.58	3.0	1.0	3.0	0.0	1.18	1.95
K043	骨髄炎、骨髄摘出術	2	1.45	1.72	2.5	1.5	2.5	0.0	1.34	2.27
K043	骨髄摘出術	3	0.85	1.01	2.3	1.0	1.3	0.0	1.05	1.60
K044	骨折非癒性の整復術	8	0.45	0.66	1.8	1.0	1.4	0.0	0.39	0.89
K045	骨折非癒性の整復術(固定術)	21	0.79	0.65	1.9	1.0	1.5	0.2	0.64	1.41
K046	骨折非癒性の整復術	177	1.06	1.11	1.9	1.1	1.8	0.2	1.07	1.67
K048	骨内腫瘍(挿入物)除去術	79	0.53	0.62	1.7	0.8	1.8	0.1	0.87	0.88
K049	骨部分切除術	3	0.54	0.47	2.3	0.7	1.0	0.3	0.68	0.75
K050	骨腫瘍摘出術	1	1.92	2.16	2.0	2.0	2.0	0.0	1.98	3.22

コード	手術名称	手術給与費		(参考)平均投入量						
		件数	等価係数 (平均値の比)	参考値 (中央値の比)	医師数 (人)	麻酔師数 (人)	看護師数 (人)	医療技 術員数 (人)	執刀 時間 (時間)	麻酔 時間 (時間)
K052	骨腫瘍摘出術	7	1.24	1.08	2.0	1.0	2.0	1.1	1.25	1.72
K054	骨切り術	1	1.47	1.65	2.0	1.0	2.0	0.0	1.58	2.67
K056	偽関節手術	1	1.67	2.01	3.0	2.0	4.0	0.0	1.87	2.65
K058	骨長調整手術	1	1.84	2.07	3.0	1.0	4.0	0.0	1.55	2.55
K059	骨移植術	49	2.60	2.90	1.7	0.8	1.1	0.0	1.70	2.63
K060-3	化膿性関節炎又は非化膿性関節炎治療術	7	1.10	0.57	1.5	0.6	1.6	0.0	1.35	1.36
K061	関節腔内腫瘍摘出術	8	0.22	0.39	1.3	0.8	0.9	0.0	0.25	0.55
K063	関節腔内腫瘍摘出術	1	0.68	0.82	2.0	1.0	1.0	0.0	0.33	1.35
K065	関節内腫瘍(挿入物)除去術	12	0.53	0.51	1.4	0.9	1.2	0.0	0.61	1.14
K066-2	関節鏡視下関節鏡手術(関節鏡下)	8	1.09	1.19	1.8	1.3	1.8	0.0	1.34	1.97
K066	関節鏡視下関節鏡手術	5	0.69	0.83	2.4	1.0	1.2	0.4	0.90	1.48
K067-2	関節鏡視下手術(関節鏡下)	4	1.47	1.68	2.0	1.0	2.5	0.0	1.61	2.42
K067	関節鏡視下手術	1	0.94	1.13	2.0	1.0	2.0	0.0	1.00	1.67
K068-2	半月板切除術(関節鏡下)	14	1.00	0.80	1.5	0.9	2.0	0.0	1.14	1.48
K068	半月板切除術	3	0.41	0.50	3.0	1.0	0.0	0.0	0.44	1.04
K069-3	半月板縫合術(関節鏡下)	2	2.07	2.33	2.5	2.0	2.0	0.0	2.17	3.06
K070	半月板縫合術	1	1.25	1.43	2.0	1.0	3.0	0.0	1.30	2.17
K073	関節内骨折脱臼の手術	44	1.34	1.14	1.7	1.0	1.3	0.1	1.25	2.08
K074-2	関節腔内腫瘍摘出術(関節鏡下)	2	2.66	2.83	2.5	1.0	2.0	0.0	2.78	3.62
K074	関節腔内腫瘍摘出術	4	1.11	1.31	1.9	0.8	1.8	0.0	0.90	1.57
K075	腱の関節腔内腫瘍摘出術	1	0.41	0.52	2.0	0.0	2.0	0.0	0.78	0.00
K078	腱の関節腔内腫瘍摘出術	5	1.16	0.83	2.2	0.8	2.2	0.0	1.40	1.45
K079-2	関節腔内腫瘍摘出術(関節鏡下)	13	2.75	1.87	2.9	1.1	1.2	0.2	2.15	2.88
K079	関節腔内腫瘍摘出術	1	1.95	2.27	3.0	1.0	2.0	0.0	1.92	2.55
K080	関節腔内腫瘍摘出術	10	2.21	2.08	2.2	1.6	2.7	0.0	2.13	3.20
K081	人工骨埋入術	37	1.21	1.30	2.2	1.2	2.2	0.2	1.24	2.16
K082-2	人工関節置換術	1	2.57	2.82	3.0	1.0	3.0	0.0	3.32	4.92
K082-3	人工関節置換術	1	3.85	3.54	2.0	1.0	3.0	0.0	3.82	4.92
K082	人工関節置換術	97	2.94	2.78	2.0	1.3	2.2	0.2	2.38	3.33
K084	四肢切断術	61	3.33	3.60	1.5	0.8	1.6	0.5	1.31	2.31
K087	断端形成術(骨形成を要するもの)	18	1.21	1.03	1.3	0.6	1.2	0.5	0.85	1.12
K088	切断四肢再植術	2	3.69	3.68	2.5	1.0	2.5	0.0	3.96	4.70
K091	断端形成術	3	0.11	0.34	1.0	0.0	4.3	0.0	0.22	0.00
K093-2	手指関節成形術(関節鏡下)	10	0.29	0.43	1.8	0.1	2.6	0.0	0.53	0.10
K093	手指関節成形術	17	0.40	0.46	1.7	0.8	2.0	0.1	0.75	0.57
K099	指骨骨折手術	2	2.06	2.43	1.6	1.2	1.4	0.0	1.48	2.32
K100	多指症手術	2	1.37	1.28	2.0	1.0	1.8	0.5	1.65	2.37
K110-2	第一五指指骨切除術	1	0.86	1.04	2.0	2.0	3.0	0.0	0.99	1.86
K115	骨髄、骨髄移植術	1	2.41	2.68	1.0	2.0	2.0	0.0	2.40	3.83
K128	骨髄、骨髄移植術(挿入物)除去術	4	1.63	1.74	2.3	1.5	2.0	0.0	2.04	3.07
K131	骨弓切除術	18	2.95	2.76	2.1	1.0	2.4	0.2	4.37	3.49
K132	骨弓形成手術	50	2.51	2.20	2.2	1.1	1.9	0.3	2.03	3.04
K134	骨弓切除術	29	1.75	1.64	2.3	1.1	2.3	0.1	1.63	2.72
K142	骨盤固定術	13	4.60	4.41	2.3	1.3	2.6	1.1	4.15	5.29
K144	体外式骨盤固定術	1	1.58	1.71	2.0	1.0	3.0	0.0	1.97	2.10
K145	骨盤固定術(リテーナージ)	18	0.32	0.34	1.7	0.6	1.6	0.0	0.57	0.45
K148	四肢切断術	2	3.71	4.35	1.5	1.0	2.0	0.0	1.71	2.75
K149	断端形成術	7	1.57	1.76	2.0	1.4	1.5	0.0	1.59	2.38

コード	手術名称	手術給与費		(参考)平均投入量						
		件数	等価係数 (平均値の比)	参考値 (中央値の比)	医師数 (人)	麻酔師数 (人)	看護師数 (人)	医療技 術員数 (人)	執刀 時間 (時間)	麻酔 時間 (時間)
K150	脳腫瘍摘出術	2	2.35	2.08	2.5	0.5	2.0	0.5	2.93	0.18
K154	機能的定位脳手術	1	0.38	0.45	2.0	1.0	0.0	0.0	0.55	0.70
K160-2	頭蓋内小血管減圧術	3	3.84	4.10	2.3	1.0	2.0	0.3	4.33	6.56
K160	脳神経手術(閉鎖して行うもの)	3	2.88	3.35	2.0	1.7	3.7	0.0	2.92	4.40
K161	頭蓋骨腫瘍摘出術	2	0.94	1.10	1.5	1.0	1.0	0.0	1.46	2.02
K164-2	慢性硬膜下血腫穿孔洗浄術	49	0.27	0.31	1.4	0.5	1.6	0.2	0.61	0.32
K164-4	定位的脳内腫瘍摘出術	6	0.32	0.41	2.0	0.7	1.3	0.0	0.61	0.39
K164	頭蓋内腫瘍摘出術(閉鎖して行うもの)	24	1.60	0.91	1.5	1.0	1.2	0.0	1.86	2.28
K168	脳切除術	1	1.94	2.14	2.0	2.0	2.0	0.0	2.12	3.00
K169	頭蓋内腫瘍摘出術	23	5.90	4.79	2.2	1.3	2.1	0.1	6.44	8.42
K171	機能的定位脳手術	4	3.37	3.42	2.0	1.3	3.0	0.0	3.75	6.02
K172	脳動脈瘤摘出術	2	6.81	7.07	3.0	1.0	3.0	0.0	7.21	8.85
K174-2	脳脊液シャント装置術	3	0.92	0.95	1.1	1.4	2.5	0.0	0.71	2.16
K174	水腫手術	17	0.99	1.23	1.9	1.2	1.4	0.0	1.03	2.35
K175	脳動脈瘤摘出術	2	3.46	3.42	2.0	1.0	2.5	0.0	4.04	5.64
K177	脳動脈瘤摘出術(クリッピング)	42	3.52	3.69	2.4	1.3	1.7	0.0	4.07	5.52
K178	脳血管内手術	5	3.04	3.27	1.8	1.8	0.0	0.0	3.98	5.20
K179	脳深部摘出術	2	2.59	2.66	2.0	1.5	3.0	0.0	2.49	4.13
K180	頭蓋骨形成手術	7	0.87	0.89	2.1	0.9	2.4	0.0	1.02	2.01
K182	神経摘出術	2	3.91	4.64	1.4	0.5	1.1	0.0	1.50	1.98
K188	神経摘出術	7	1.30	1.26	1.9	1.0	2.6	0.0	1.41	2.31
K191	穿鼻腫瘍摘出術	3	10.54	9.83	2.7	1.0	3.7	0.3	9.51	11.64
K193	神経腫瘍摘出術	4	1.05	1.09	2.0	1.0	2.3	0.3	1.04	1.85
K204	頭蓋骨形成手術	1	2.77	3.00	3.0	1.0	2.0	0.0	2.98	4.32
K209	脳腫瘍摘出術	1	0.68	0.28	2.5	1.0	3.5	0.0	0.64	0.64
K214	脳腫瘍摘出術	2	0.44	0.58	1.5	0.5	1.8	0.0	0.64	0.64
K217	脳腫瘍摘出術	12	0.51	0.59	1.8	0.5	1.8	0.0	0.80	0.38
K218	脳腫瘍摘出術	1	1.25	1.51	1.0	1.0	0.0	0.0	2.97	3.03
K219	脳腫瘍摘出術	45	0.58	0.53	1.3	0.6	1.2	0.0	1.08	0.85
K220	脳腫瘍摘出術	1	0.34	0.41	2.0	1.0	0.0	0.0	0.50	0.62
K222	脳腫瘍摘出術									



コード	手術名	手術給与費		(参考)平均投入量						
		件数	等価係数 (平均値 の比)	参考値 (中央値 の比)	医師数 (人)	看護師 数(人)	医務技 術員数 (人)	執刀 時間 (時間)	麻酔 時間 (時間)	
K769-2	腹腔鏡下部分切除術	1	5.13	5.34	4.0	1.0	2.0	1.0	4.47	6.50
K771	経皮的腎臓血管切断術	1	0.19	0.23	3.0	1.0	0.0	0.0	0.29	0.33
K772-2	腹腔鏡下腎摘出術	2	6.18	6.27	3.5	1.5	2.5	1.0	5.04	6.75
K772	腎摘出術	1	2.28	2.54	3.0	2.0	3.0	0.0	1.42	2.17
K773-2	腹腔鏡下腎(尿管)悪性腫瘍手術	13	4.85	4.99	2.8	1.2	1.8	0.2	5.23	6.47
K773	腎(尿管)悪性腫瘍手術	9	5.55	4.91	2.7	1.3	3.8	0.0	4.89	6.56
K775	経皮的腎(腎盂)遠隔投与	4	0.88	0.44	2.0	1.0	1.3	0.0	0.91	1.06
K778-2	腹腔鏡下腎盂成形手術	1	1.97	2.31	3.0	1.0	1.0	0.0	1.92	3.17
K778	腎盂成形手術	1	2.41	2.27	1.0	1.0	2.0	1.0	3.62	4.42
K781	経尿道的前列腺癌根治術(超音波下で行った場合も含む)	22	0.92	0.88	1.5	1.0	1.9	0.1	1.15	1.36
K783-2	経尿道的前列腺ステント留置術	16	0.34	0.48	1.4	1.0	1.5	0.8	0.41	0.85
K783-3	経尿道的前列腺ステント留置術	1	0.27	0.42	2.0	1.0	2.0	0.0	0.33	0.59
K783	経尿道的前列腺切除術	11	0.50	0.30	1.9	1.0	0.4	0.0	0.66	0.66
K785	経尿道的前列腺腫瘍摘出術	1	1.14	1.37	2.0	2.0	3.0	0.0	0.95	2.48
K786	膀胱結石・異物摘出術	11	0.54	0.46	1.2	0.7	0.9	0.0	0.56	0.72
K800-2	経尿道的電気凝固術	3	0.43	0.41	1.3	1.3	2.0	0.0	0.50	0.67
K800	膀胱憩室切除術	1	0.49	0.52	1.0	0.0	2.0	0.0	1.48	0.00
K803	膀胱悪性腫瘍手術	111	0.49	0.45	1.5	0.9	1.4	0.0	0.88	1.19
K805	膀胱癌根治術	2	2.02	2.11	2.5	1.0	1.5	1.0	2.14	2.72
K813	尿道周囲膿瘍摘出術	1	0.97	1.09	1.0	1.0	2.0	0.0	1.42	2.17
K814	尿道口切開術	1	2.47	2.52	2.0	3.0	3.0	0.0	1.68	2.73
K817	尿道悪性腫瘍摘出術	1	0.04	0.17	1.0	1.0	2.0	0.0	0.13	0.00
K819	尿道下裂形成手術	1	3.27	3.34	2.0	2.0	3.0	0.0	3.42	4.57
K821-2	尿道狭窄留置術(尿道バルーンカテーテル)	1	3.03	3.35	2.0	2.0	2.0	0.0	2.90	3.57
K821	尿道狭窄内視鏡手術	9	0.28	0.47	1.7	1.1	1.4	0.0	0.50	0.84
K822	女子尿道短縮手術	1	0.21	0.38	2.0	1.0	2.0	0.0	0.23	0.48
K823-2	尿失禁又は膀胱尿管逆流現象コラーゲン注入手術	1	0.12	0.25	1.0	1.0	2.0	0.0	0.15	0.32
K823	尿失禁手術	1	0.40	0.57	2.0	2.0	2.0	0.0	0.35	1.00
K828	包茎手術	12	0.55	0.71	1.9	1.0	1.3	0.0	0.67	0.97
K830	精巣摘出術	6	0.36	0.38	1.3	0.5	1.8	0.0	0.74	0.48
K832	精巣上体摘出術	2	0.43	0.49	2.5	0.5	1.0	0.0	0.69	0.65
K833	精巣悪性腫瘍手術	6	0.75	0.74	1.8	0.8	1.7	0.0	1.43	1.29
K834	精巣摘除手術	2	1.54	1.85	3.0	1.0	0.0	0.0	2.19	2.57
K835	陰嚢水腫手術	9	0.63	0.62	1.7	0.9	1.9	0.0	0.67	0.94
K836	陰嚢腫瘍摘出術	7	1.16	1.00	2.0	1.4	1.8	0.0	1.20	1.95
K838	精嚢摘出術	1	0.62	0.78	2.0	1.0	2.0	0.0	0.75	1.33
K841-2	経尿道的レーザー前立腺切除術	2	1.63	1.88	2.0	2.5	3.0	0.0	1.37	2.40
K841	経尿道的前立腺手術	77	0.72	0.75	1.3	0.9	1.4	0.0	1.19	1.53
K843-2	腹腔鏡下前立腺悪性腫瘍手術	13	3.52	3.52	3.1	0.8	2.5	1.0	3.48	3.91
K843	前立腺悪性腫瘍手術	20	3.83	3.52	2.6	1.4	2.6	0.0	3.88	4.71
K848	バルトリン腺摘出術	1	0.51	0.62	2.0	0.0	2.0	1.0	0.98	0.00
K852	陰嚢炎前立腺摘出術(分枝時を除く)	2	0.53	0.70	2.0	1.5	2.0	0.0	0.59	1.79
K853	陰嚢腫瘍	2	1.81	1.88	1.5	1.0	1.0	1.0	2.15	3.23
K856-4	陰嚢尖圭シローム切除術	2	1.20	1.33	2.0	1.0	1.5	2.5	1.30	1.80
K856	陰嚢腫瘍摘出術	1	0.68	0.28	1.0	1.0	2.0	0.0	0.15	0.15

コード	手術名	手術給与費		(参考)平均投入量						
		件数	等価係数 (平均値 の比)	参考値 (中央値 の比)	医師数 (人)	看護師 数(人)	医務技 術員数 (人)	執刀 時間 (時間)	麻酔 時間 (時間)	
K860	腹壁形成手術	1	0.55	0.66	2.0	2.0	0.0	0.0	0.57	0.88
K861	子宮内筋層切開術	16	0.13	0.28	1.2	1.0	1.9	0.1	0.13	0.36
K863-2	子宮鏡下子宮中隔切除術、子宮内筋層切開術	2	0.40	0.59	1.5	1.0	1.5	1.5	0.38	0.89
K865	子宮鏡手術	9	1.27	1.27	2.0	1.2	3.0	0.0	1.46	1.94
K866	子宮鏡用ポリープ切除術	2	0.07	0.22	1.0	0.5	1.5	0.0	0.10	0.15
K867	子宮頸部(陰部)切除術	41	0.30	0.37	1.4	1.0	1.6	0.2	0.36	0.68
K871	子宮癌肉腫摘出術(腹式)	1	0.32	0.57	2.0	1.0	2.0	2.0	0.26	0.75
K872-2	腹腔鏡下子宮筋腫摘出術(様式)術	4	1.98	2.12	2.0	1.3	2.0	1.8	1.95	2.50
K872-3	子宮鏡下子宮筋腫摘出術(様式)術	5	0.31	0.51	1.4	1.2	1.6	0.6	0.32	0.70
K872	子宮鏡摘出術(様式)術	34	1.80	1.33	2.1	1.0	1.7	0.4	1.57	2.11
K873	子宮鏡下子宮筋腫摘出術	6	0.53	0.62	1.8	1.0	1.2	0.0	0.71	1.30
K877-2	腹腔鏡下子宮鏡式子宮全摘術	7	3.42	2.62	2.1	1.6	4.0	0.6	3.14	3.85
K877	子宮全摘術	58	1.64	1.38	2.2	1.2	2.0	0.3	1.80	2.14
K879	子宮悪性腫瘍手術	13	3.22	2.03	2.6	1.5	1.8	0.3	2.78	3.65
K886	子宮癌根治術(両側)	2	0.69	0.82	2.5	1.0	0.0	0.0	1.07	1.62
K887	卵巣部分切除術(腹式を含む)	8	1.29	1.37	1.9	1.0	2.5	0.0	1.50	2.14
K888-2	卵巣全摘術、卵管全摘術、子宮卵管全摘術	2	1.34	1.26	2.0	1.0	1.0	0.0	1.48	2.17
K888	子宮癌根治術(両側)術	74	1.42	1.24	2.0	1.1	1.8	0.6	1.42	1.97
K889	子宮癌根治術(片側)術	5	4.98	3.89	3.0	1.2	3.0	0.8	3.07	3.93
K890	卵巣摘出術	1	1.16	1.33	2.0	1.0	2.0	2.0	1.25	1.75
K895	会陰(陰門)切開及び縫合術(分娩時)	2	0.30	0.41	1.0	1.0	1.0	0.0	0.48	0.75
K896	会陰(陰門)切開縫合術(分娩時)	2	0.82	0.92	2.0	1.0	2.0	0.0	0.81	1.14
K898	帝王切開術	289	0.62	0.63	2.1	1.0	2.0	0.1	0.64	0.79
K902	胎盤用手術	2	0.99	0.61	2.5	1.5	2.5	0.0	0.33	0.76
K906	子宮頸管縮小術	7	0.32	0.38	1.9	1.0	1.1	0.0	0.35	0.67
K909-2	子宮内容除去術(不全流産)	6	0.15	0.27	1.2	1.0	1.7	0.2	0.19	0.47
K909	流産手術	125	0.10	0.26	1.0	1.0	1.7	0.0	0.11	0.26
K912	子宮外妊手術	11	1.28	1.07	2.2	1.1	2.5	0.1	1.13	1.54
K921	移植後着床(凍結胚移植)	2	1.56	1.81	2.5	1.5	1.5	0.0	1.61	2.63
K923	術中挿入自己血回収術(自己血回収器具によるもの)	24	5.04	4.56	1.5	2.2	2.8	1.8	5.40	7.17

※等価係数は、K633ヘルニア手術を基準(1.00)として相対化した値である。

$$\text{当該手術の等価係数} = \frac{\text{当該手術の給与費平均}}{\text{K633の給与費平均}}$$

(2) 検査

コード	検査名	検査給与費		(参考)平均投入量			
		件数	等価係数 (平均値 の比)	参考値 (中央値 の比)	医師数 (人)	看護師 数(人)	医務技 術員数 (人)
D000	尿中一般細菌定性半定量検査	13	0.05	0.03	0.0	0.1	1.5
D001	尿中特殊細菌定性定量検査	11	0.16	0.19	0.0	0.0	1.0
D002-2	フローサイトメトリー法による尿中形成成分定量測定	3	0.18	0.14	0.0	0.0	1.0
D002	尿沈渣顕微鏡検査	13	0.15	0.15	0.0	0.0	1.3
D003	糞便検査	13	0.20	0.24	0.0	0.0	1.2
D004	尿検査・採取液検査	13	0.43	0.41	0.1	0.1	1.2
D005	血液形態・機能検査	13	0.43	0.41	0.0	0.0	1.1
D006-2	血液細胞増殖増幅測定検査(遠血細胞増殖増幅測定検査)	1	1.72	2.05	1.0	1.0	1.0
D006-5	染色体検査	1	1.72	2.05	1.0	1.0	1.0
D006-6	免疫遺伝子多型検査	1	3.63	4.32	1.0	0.0	1.0
D006-7	WT1 mRNA定量	1	1.72	2.05	1.0	1.0	1.0
D006	出血・凝固検査	13	0.24	0.16	0.0	0.0	1.0
D007	血液化学検査	12	0.69	0.56	0.0	0.0	1.8
D008	内分泌学的検査	10	0.38	0.51	0.0	0.1	0.9
D009	腫瘍マーカー	11	0.36	0.35	0.0	0.0	0.9
D010	特殊分析	4	0.81	0.79	0.0	0.0	1.0
D011	免疫血液学的検査	12	0.45	0.51	0.0	0.0	1.1
D012	感染症免疫学的検査	12	0.58	0.56	0.0	0.1	1.0
D013	肝炎ウイルス関連検査	12	0.52	0.57	0.0	0.1	1.1
D014	自己抗体検査	7	0.68	0.74	0.0	0.1	0.9
D015	血糖値・血糖素検査	10	0.45	0.42	0.1	0.0	1.0
D016	細胞形態検査	4	2.17	1.72	0.3	0.0	1.3
D017	排泄物・分泌物又は分泌物の細菌顕微鏡検査	12	0.29	0.30	0.0	0.1	1.0
D018	細菌培養測定検査等	13	17.13	3.57	0.0	0.0	1.4
D019-2	病原性菌素感受性検査	1	36.17	45.42	0.0	0.0	1.0
D019	細菌素感受性検査	13	12.79	5.94	0.0	0.0	1.4
D020	抗酸菌分離培養検査	9	228.26	1.42	0.0	0.0	0.9
D021	抗酸菌測定検査	3	1.25	1.23	0.0	0.0	1.2
D022	抗酸菌素感受性検査	3	0.60	0.77	0.0	0.0	1.3
D023-2	その他の微生物学的検査	8	0.63	0.34	0.0	0.3	0.6
D023	微生物培養測定・定量検査	6	4.46	3.19	0.0	0.0	1.0
D026	抗体検査(免疫学)	8	1.95	0.20	0.8	0.0	1.8
D200	スライダグラフィー検査	14	0.18	0.15	0.0	0.1	1.1
D201	免疫学的検査	2	0.18	0.22	0.0	0.0	1.0
D202	肺内ガス分布	1	0.33	0.33	0.0	0.0	1.0
D203	肺機能検査	7	0.35	0.39	0.0	0.0	1.2
D205	呼吸器機能検査等判断料	9	0.23	0.18	0.7	0.0	0.4
D206	心臓カテーテル法による肺検査	9	3.99	3.44	1.9	1.0	1.7
D207	唾液量測定	6	0.76	0.72	0.2	0.5	1.0
D208	心電図検査	14	0.13	0.13	0.1	0.1	1.4
D209	負荷心電図検査	12	0.45	0.25	0.3	0.0	1.1
D210	ホルター型心電図検査	14	0.59	0.39	0.1	0.0	1.0

コード	検査名	検査給与費		(参考)平均投入量			
		件数	等価係数 (平均値 の比)	参考値 (中央値 の比)	医師数 (人)	看護師 数(人)	医務技 術員数 (人)
D211	トレッドミルによる負荷心機能検査、サイクルエルゴメーターによる心機能検査	13	1.13	0.90	0.5	0.1	1.1
D212-2	携帯型心電図計測装置使用心電図検査	2	0.48	0.59	0.0	0.0	1.0
D213	心音図検査	1	0.23	0.27	0.0	0.0	1.0
D214	脈波図、心臓図、ポリグラフ検査	9	0.28	0.19	0.0	0.0	0.8
D215	超音波検査	12	0.47	0.35	0.5	0.1	0.6
D216-2	超音波検査	9	0.20	0.13	0.4	0.7	0.1
D216	サーモグラフィ検査	5	0.30	0.35	0.0	0.0	0.8
D217	骨密度検査	9	0.20	0.19	0.1	0.0	0.8
D218	分枝型呼吸器による肺検査	4	6.19	5.36	0.5	1.0	0.0
D219	ノンストレステスト	3	0.56	0.63	0.8</		



コード	検査名称	検査給与費			(参考)平均投入量		
		件数	等価係数 (平均値 の比)	参考値 (中央値 の比)	医師数 (人)	看護師 数 (人)	医療技 術員数 (人)
D256	眼底カメラ撮影	12	0.22	0.16	0.4	0.1	1.3
D257	眼底造影検査(動脈期及び静脈期)	9	0.18	0.21	1.3	0.1	0.0
D258	眼底造影(ERG)	5	0.40	0.39	0.0	0.2	1.0
D259	眼底視野検査	7	0.30	0.37	0.1	0.0	0.7
D260	量的視野検査	9	0.26	0.37	0.1	0.0	0.8
D261	屈折検査	9	0.13	0.08	0.1	0.0	1.4
D262	調節検査	9	0.18	0.19	0.1	0.0	1.3
D263	矯正力検査	9	0.17	0.14	0.1	0.0	1.4
D264	調節収縮測定	9	0.13	0.07	0.8	0.1	1.2
D265-2	角膜形状解析検査	3	0.09	0.12	0.0	0.0	1.0
D265	角膜曲率半径計測	9	0.12	0.07	0.6	0.1	1.3
D267	色覚検査	9	0.15	0.14	0.1	0.0	1.3
D268	眼底造影検査及び瞳孔検査	9	0.14	0.14	0.1	0.0	1.2
D269	眼圧突出度測定	4	0.08	0.09	0.8	0.0	0.3
D272	両眼視能検査(三行法、ステレオテスト法による)、視覚対応検査(幾何法、パゴリ二種試験による)	9	0.21	0.19	0.1	0.0	1.3
D273	両眼視能検査(前眼部)	9	0.10	0.11	1.3	0.0	0.0
D274	前屈視角検査	9	0.13	0.13	1.2	0.0	0.1
D277	涙液分泌機能検査、涙管通水・通色検査	9	0.16	0.19	0.3	0.6	0.4
D279	角膜内皮細胞観察検査	9	0.12	0.10	0.2	0.0	1.3
D282-2	PL(Preferential Looking)法	2	0.17	0.20	0.0	0.0	1.0
D282-3	コンタクトレンズ検査料	2	0.47	0.62	1.0	0.0	1.0
D282-4	ゲーモスコピー	5	0.15	0.08	0.8	0.2	0.2
D282	中心フリッカー試験	9	0.13	0.07	0.1	0.1	0.8
D283	発達及び知能検査	7	0.78	0.74	1.0	0.0	0.7
D284	人格検査	3	0.45	0.45	0.3	0.0	0.7
D285	認知機能検査その他の心理検査	4	0.66	0.56	0.3	0.0	0.8
D286	貯及び視のクリアランステスト	8	0.63	0.56	0.4	0.1	0.9
D287	内分必異常試験	3	2.41	1.20	0.7	0.7	0.7
D288	補食試験	9	0.96	0.74	0.0	0.3	0.9
D289	その他の機能テスト(パッドテスト)	5	0.54	0.42	0.4	0.0	0.8
D290-2	視覚検査(パッドテスト)	1	0.33	0.39	0.0	0.0	1.0
D290	視覚通水・通水・通色検査、ルビンテスト	3	0.47	0.50	1.0	1.0	0.3
D291-2	小児食物アレルギー検査	1	1.46	1.73	1.0	1.0	0.0
D291	皮内反応検査、ヒナゴコンテスト、鼻アレルギー誘発試験、過敏性経路検査、薬物光試験、最小紅斑量	5	0.82	0.50	1.0	0.6	0.2
D295	眼底検査	8	7.65	8.08	1.9	1.6	0.4
D296-2	鼻咽腔直視検査	1	0.34	0.40	1.0	1.0	0.0
D296	喉嚨部・鼻咽腔・副鼻腔入口部ファイバースコープ	8	0.11	0.09	0.7	0.4	0.1
D299	経腭ファイバースコープ	10	0.29	0.19	1.0	0.4	0.2
D300	中耳ファイバースコープ	6	0.23	0.27	0.9	0.7	0.0
D301	気管支鏡検査、気管支カメラ	1	2.57	3.06	3.0	2.0	0.0
D302	気管支ファイバースコープ	9	3.41	3.30	2.1	1.0	0.6
D303	胸腔鏡検査	5	5.15	6.22	2.2	1.4	0.6

コード	検査名称	検査給与費			(参考)平均投入量		
		件数	等価係数 (平均値 の比)	参考値 (中央値 の比)	医師数 (人)	看護師 数 (人)	医療技 術員数 (人)
D304	経腭検査	2	5.04	6.29	2.5	1.8	0.5
D306	食道ファイバースコープ	6	0.64	0.70	1.0	1.0	0.2
D308-2	胃・十二指腸ファイバースコープ	11	1.00	1.00	0.9	0.9	0.4
D309	経道ファイバースコープ	1	5.16	6.14	2.0	1.0	1.0
D310	小腸ファイバースコープ	4	4.56	4.20	1.8	1.0	0.3
D311-2	経門検査	3	0.17	0.22	1.0	0.7	0.0
D311	経鼻検査	2	0.37	0.38	1.0	1.5	0.0
D312	経腸ファイバースコープ	10	1.62	1.09	0.8	1.4	0.5
D313	大腸ファイバースコープ	11	1.82	1.29	0.7	1.1	0.5
D314	経結腸検査	1	2.97	3.53	2.0	2.0	0.0
D317	経結腸ファイバースコープ	8	0.52	0.50	1.0	0.6	0.0
D318	尿管カテーテル法(ファイバースコープによるもの(膀胱検査ファイバースコープを含む。))	3	6.64	3.46	2.2	1.0	0.3
D319	腎盂尿管ファイバースコープ	5	4.40	3.35	1.8	1.2	0.0
D321	コロポスコピー	8	0.56	0.48	0.8	1.0	0.0
D322	子宮ファイバースコープ	3	1.97	2.53	1.3	1.3	0.0
D400	血管造影	11	0.20	0.05	2.9	0.5	0.4
D401	経管造影	1	15.44	18.37	3.0	2.0	0.0
D402	経下尿管	5	0.70	0.68	0.8	0.4	0.0
D403	経尿管、膀胱造影、腎臓造影	10	0.78	0.76	0.8	0.5	0.1
D404	腎臓造影	10	1.22	1.10	0.9	0.6	0.6
D405	経腎臓	10	0.66	0.61	1.2	0.8	0.2
D408	ダグラス窩造影	2	0.34	0.42	1.0	1.0	0.0
D409	リン(腎臓造影又は腎生検)	8	1.02	1.05	1.0	0.8	0.6
D410	腎臓造影又は腎生検	11	1.06	1.16	1.1	0.5	0.5
D411	腎臓造影又は腎生検	11	1.08	1.15	1.3	0.5	0.5
D412	経皮的腎生検	10	2.04	1.91	1.4	1.0	0.4
D413	前立腺針生検	10	1.87	1.34	1.1	1.0	0.1
D414	内視鏡下生検	9	1.08	0.68	0.9	1.0	0.1
D415	経気管支生検	8	2.91	2.85	2.6	1.1	0.4
D416	経尿管、経膀胱	1	5.63	6.70	2.0	2.0	0.0
D417	経膀胱試験採取、切除法	10	1.91	1.08	1.1	0.8	0.2
D418	子宮鏡等よりの鏡体採取	7	0.46	0.34	1.0	0.9	0.0
D419	その他の鏡体採取	7	0.59	0.45	1.1	0.6	0.0

※等価係数は、D308 胃・十二指腸ファイバースコープを基準(1.00)として相対化した値である。

当該検査の給与費平均  
当該検査の等価係数 =  $\frac{\text{当該検査の給与費平均}}{\text{D308の給与費平均}}$

(3) 画像診断

コード	画像診断名称	画像診断給与費			(参考)平均投入量		
		件数	等価係数 (平均値 の比)	参考値 (中央値 の比)	医師数 (人)	看護師 数 (人)	医療技 術員数 (人)
E000	造影診断	14	1.29	1.93	0.6	0.4	0.5
E001	写真診断	14	0.80	1.18	1.1	0.0	0.2
E002	撮影	14	0.46	0.37	0.1	0.1	1.1
E003	造影剤注入手技	14	3.94	1.44	0.8	0.8	0.7
E004	基本的エックス線診断料	1	0.31	0.60	1.0	0.0	0.0
E100	シテグラム	12	1.47	2.05	0.6	0.4	1.1
E101-2	ボジトロン断層撮影	4	3.04	6.68	0.8	0.8	0.8
E101-3	ボジトロン断層・コンピューター断層複合撮影	5	4.61	8.73	0.8	1.0	1.0
E101	シングルボトンエミッションコンピューター断層撮影	12	2.72	4.26	0.7	0.5	1.1
E102	核医学診断	12	0.87	0.88	0.8	0.0	0.2
E200-2	コンピューター断層撮影(CT)	14	1.00	1.00	0.5	0.6	1.1
E202	磁気共鳴コンピューター断層撮影	14	1.33	1.64	0.3	0.4	1.1
E203	コンピューター断層診断	13	1.49	1.71	1.3	0.0	0.2

※等価係数は、E200 コンピューター断層撮影を基準(1.00)として相対化した値である。

当該画像診断の給与費平均  
当該画像診断の等価係数 =  $\frac{\text{当該画像診断の給与費平均}}{\text{E200の給与費平均}}$

※本年度調査で発生したサービスのうち、給与費等価係数の存在する割合は以下のとおりである。

サービス種類	等価係数	実施件数		総点数 (実施件数×点数)			
		構成比	構成比	構成比	構成比		
手術	存在する	438	37.5%	55,496	90.4%	747,974,547	91.6%
	存在しない	731	62.5%	5,918	9.6%	68,645,671	8.4%
検査	存在する	161	77.4%	6,076,180	99.8%	779,225,478	99.7%
	存在しない	47	22.6%	13,253	0.2%	2,395,953	0.3%
画像診断	存在する	13	76.3%	847,296	100.0%	491,695,390	100.0%
	存在しない	4	23.7%	4	0.0%	8,240	0.0%
合計	存在する	612	43.9%	6,978,952	99.7%	2,018,895,415	98.6%
	存在しない	782	56.1%	19,175	0.3%	71,049,864	3.4%

2. (参考) 材料費等係数

(1) 手術

Kコード	手術名称	手術材料費	
		件数	等価係数 (平均値の比)
K000	創傷処理	41	0.50
K001	皮膚切開術	5	0.11
K002	デブリードマン	22	0.53
K003	皮膚、皮下、粘膜炎下血腫摘出術(露出部)	6	0.04
K005	皮膚、皮下腫瘍摘出術(露出部)	46	0.05
K006	皮膚、皮下腫瘍摘出術(露出部以外)	42	0.06
K007	皮膚慢性腫瘍切開術	29	0.13
K010	腋窩肉腫形成手術	8	0.08
K011	顔面神経痛痛形成手術	3	0.04
K013	分厚植皮術	2	1.57
K013-2	全層植皮術	10	0.11
K015	皮弁作成術、移動術、切開術、遠隔皮弁術	11	0.09
K016	顔面(皮)弁術、筋(皮)弁術	1	0.10
K022	結腸直腸器による再建手術	1	2.32
K026	線維切開術	1	0.00
K030	四肢、腕肘関節腫瘍摘出術	24	0.11
K035-2	腱滑膜切開術	2	0.03
K037	腱縮手術	3	0.81
K037-2	アキレス腱断裂手術	5	0.01
K039	腱移植術	1	7.95
K040	腱移手術	1	0.08
K043	骨接合術	1	1.38
K043-3	骨髄炎・骨結核手術	1	0.09
K044	骨折非親血の整復術	8	0.02
K045	骨折非親血の鋼線刺入固定術	13	1.45
K046	骨折親血の手術	120	11.30
K048	骨内異物(挿入物)除去術	14	0.03
K049	骨部分切除術	2	1.21
K050	膿骨摘出術	1	0.49
K052	骨腫瘍切開術	14	0.19
K054	骨切り術	2	8.66
K056	偽関節手術	2	6.10
K058	骨延長手術	2	11.14
K059	骨移植術	20	29.68
K059-3	化膿性関節炎又は結核性関節炎滑膜摘術	4	2.48
K061	関節脱臼非親血の整復術	2	0.01
K063	関節脱臼親血の整復術	1	0.41
K065	関節内異物(挿入物)除去術	4	0.21
K065-2	関節内異物(挿入物)除去術(関節鏡下)	1	0.00
K066	関節滑膜切開術	5	1.03
K066-2	関節滑膜切開術(関節鏡下)	2	0.04
K067-2	関節腫瘍摘出術(関節鏡下)	1	0.01
K068-2	半月板切開術(関節鏡下)	9	0.04

Kコード	手術名称	手術材料費	
		件数	等価係数 (平均値の比)
K069-3	半月板縫合術(関節鏡下)	2	1.27
K070	ガングリオン摘出術	3	0.04
K073	関節内骨折親血の手術	25	9.46
K074	韧带断裂縫合術	4	5.08
K076	親血の関節投与術	2	0.05
K079	韧带断裂形成手術	1	0.12
K079-2	韧带断裂形成手術(関節鏡下)	24	7.48
K080	関節形成手術	7	5.34
K081	人工骨移植手術	35	30.94
K082	人工関節置換術	137	16.04
K083	鋼線等による遠隔牽引(初日)	1	0.41
K084	四肢切開術	11	0.12
K087	断端形成術(骨形成を要するもの)	2	0.69
K088	切断四肢再接合術	1	0.19
K091	陥入爪手術	2	2.72
K093	手指管開放手術	4	0.02
K093-2	手指管開放手術(関節鏡下)	4	0.01
K100	多指症手術	5	0.11
K108	母指対立再建術	1	0.07
K110-2	第一足指外反症矯正手術	3	2.35
K116	腎臓、腎臓付臓器術	1	3.04
K128	腎臓、腎臓内異物(挿入物)除去術	7	0.34
K131	複号切開術	33	0.28
K132	複号形成手術	45	1.66
K134	複号摘出術	26	0.28
K142	腎臓固定術	12	50.70
K144	体外式腎臓固定術	1	0.01
K145	穿腹腔室ドレナージ	13	0.66
K147	穿腹術(トレバチオン)	8	1.00
K148	試験開頭術	1	3.86
K149	滝江開頭術	7	3.03
K150	脳腫瘍摘出術	2	0.22
K160-2	頭蓋内微小血管造影術	5	5.74
K161	頭蓋骨腫瘍摘出術	1	1.60
K164	頭蓋内血腫除去術(開頭して行うもの)	9	4.35
K164-2	慢性硬膜下血腫穿孔洗浄術	47	0.45
K164-4	定位的脳内血腫除去術	9	0.50
K168	脳切開術	1	2.17
K169	頭蓋内腫瘍摘出術	51	3.50
K171	経鼻的脳下垂体腫瘍摘出術	9	0.40
K174	水頭症手術	28	12.31
K175	脳動脈瘤摘出術	1	14.35
K177	脳動脈瘤部クリッピング	44	7.46
K178	脳血管内手術	29	38.86
K179-2	硬膜の脳血管形成術	9	14.29
K178-3	硬膜の脳血管・萎縮溶解術	2	14.78
K180	頭蓋骨形成手術	2	74.61
K182-2	神経交差縫合術	2	2.64

Kコード	手術名称	手術材料費	
		件数	等価係数 (平均値の比)
K188	神経剝離術	12	0.43
K189	脊髄ドレナージ	17	0.74
K193	神経腫切開術	6	0.06
K196-2	胸腔鏡下交感神経節切開術	2	0.00
K200-2	遠点プラグ挿入術	8	0.38
K202	尿管チューブ挿入術	1	1.28
K204	尿管カテーテル挿入術	1	2.57
K214	尿道腫瘍摘出術	1	0.01
K217	尿道内反転手術	2	0.01
K218	尿道外反転手術	1	0.02
K219	尿道下症手術	18	0.03
K223-2	内腎形成術	1	0.13
K224	異状片手術(弁の移植を要するもの)	4	0.01
K227	眼窩骨折親血の手術	4	0.06
K242	鉗挟手術	3	0.01
K268	線内腫手術	1	0.01
K275	網膜剥離術	3	0.00
K276	網膜光凝固術	1	11.49
K280	硝子体変位微視下摘出術	6	1.06
K281	増殖性硝子体網膜剥離術	3	0.71
K282	水晶体再建術	55	0.04
K285	耳介血腫摘出術	1	0.01
K291	耳介腫瘍摘出術	1	0.01
K296	耳介形成手術	4	0.11
K297	外耳道形成手術	3	0.02
K300	鼓膜切開術	1	0.15
K309	鼓膜(排液、換気)チューブ挿入術	15	0.19
K318	鼓膜形成手術	3	0.12
K319	鼓室形成手術	19	0.30
K331	鼓室粘膜炎摘出術	1	0.04
K333	鼻骨骨折固定術	1	0.30
K333-3	鼻骨骨折徒手整復術	1	0.01
K338-2	鼻甲切開術(高周波電気凝縮法によるもの)	3	0.02
K340	鼻翼摘出術	2	0.04
K342	鼻翼軟組織腫瘍摘出術	4	0.05
K347	鼻中隔矯正術	2	0.06
K347-2	鼻部外傷手術	1	0.40
K352-2	鼻内上顎洞根治術	4	0.04
K353	鼻内篩骨洞手術	2	0.06
K358	上顎洞篩骨洞根治術	13	0.07
K362	上顎洞篩骨洞根治術	1	0.01
K364	上顎洞根治術	4	0.04
K372	中咽頭腫瘍摘出術	1	0.01
K373	下咽頭腫瘍摘出術	1	0.00
K375-2	鼻咽頭腫瘍摘出術	1	0.12
K377	口蓋隆起手術	33	0.02
K386	気管切開術	52	0.55
K389	喉頭又は声帯ポリープ切開術	8	0.01
K393	喉頭腫瘍摘出術	4	0.00

Kコード	手術名称	手術材料費	
		件数	等価係数 (平均値の比)
K394	喉頭癌性腫瘍手術	7	0.40
K401	気管切開術拡大術	1	0.32
K403	気管形成手術(管状気管、気管移植術等)	2	0.54
K407	喉・口蓋形成手術	8	0.22
K407-2	軟口蓋形成手術	1	0.12
K415	舌舌性腫瘍手術	2	0.01
K425	口腔、咽、喉頭癌性腫瘍切開術	1	0.01
K426	口蓋形成手術(片側)	6	0.09
K426-2	口蓋形成手術(両側)	1	0.13
K427	喉嚨癌性腫瘍の整復術	12	4.01
K433	上咽頭癌性腫瘍の手術	4	4.08
K442	上咽頭癌性腫瘍手術	3	0.83
K454	嚥下腺摘出術	6	0.21
K455	嚥下腺癌性腫瘍手術	2	0.21
K457	耳下腺腫瘍摘出術	14	0.23
K458	耳下腺癌性腫瘍手術	2	0.21
K461	甲状腺部分切開術、甲状腺腫瘍摘出術	11	0.28
K462	パセドウ甲状腺全摘(亜全摘)術	4	0.23
K463	甲状腺癌性腫瘍手術	39	0.26
K464	副甲(上皮小体)腺腫瘍形成手術	9	0.30
K467	喉嚨、頸腺摘出術	2	0.01
K469	喉嚨部腫瘍摘出術	9	0.48
K474	乳頭腫瘍摘出術	3	0.04
K474-3	乳頭腫瘍摘出術ガイド下吸引術	5	0.02
K476	乳頭癌性腫瘍手術	95	0.35
K483	胸骨切開術、胸骨骨折親血手術	2	0.00
K485	胸腺腫瘍摘出術	6	0.22
K488	試験開胸術	7	0.60
K496	肺葉摘出術、肺結核切開術	3	0.41
K496-2	胸腔鏡下肺葉摘出術又は胸腺腫瘍切開術	6	0.20
K498-4	胸腔鏡下縦隔腫瘍摘出術	5	0.41
K502	肺腫瘍摘出術	2	0.41
K502-2	肺腫瘍切開術	1	0.80
K504	肺腺癌性腫瘍手術	1	0.95
K507	肺腺癌切開摘出術	1	0.04
K508-2	気管、気管支ストント留置術	1	3.23
K511	肺切開術	1	0.36
K513	胸腔鏡下肺切開術	66	0.56
K513-2	胸腔鏡下良性縦隔腫瘍手術	6	0.36
K513-4	胸腔鏡下肺結核術	2	0.22
K514	肺癌性腫瘍手術	77	0.49
K514-2	胸腔鏡下肺癌性腫瘍手術	67	0.50
K521	食道周囲癌切開術	1	0.53
K522	食道狭窄拡張術	6	0.10
K522-2	食道ストント留置術	2	8.07
K526-2	内視鏡的食道粘膜切開術	9	0.09
K529	食道癌性腫瘍手術(消化管再建手術を併施するもの)	4	2.40
K530-2	胸腔鏡下食道アクリシア形成手術	1	0.33
K532	食道・胃静脈腫瘍手術	1	4.49

Kコード	手術名称	手術材料費	
		件数	等価係数 (平均値の比)
K533	食道・胃静脈硬化療法(内視鏡によるもの)	26	0.66
K533-2	内視鏡的食道・胃静脈硬化療法	33	1.16
K539	心臓閉鎖術	3	0.56
K540	収縮性心臓炎手術	4	0.13
K541	経膈心臓炎手術	1	0.97
K544	心嚢嚢摘出術、心腔内粘液嚢摘出術	1	9.56
K546	経皮的冠動脈形成術(高遠回転式経皮経管アテレクトミーカテーテルによるもの)	118	29.95
K548	経皮的冠動脈ステント留置術	28	79.45
K549	冠動脈内血栓溶解療法	479	49.11
K550	冠動脈内血栓溶解療法	1	12.75
K552	冠動脈、大動脈バイパス移植術	16	11.17
K552-2	冠動脈、大動脈バイパス移植術(人工心臓を使用しないもの)	21	7.20
K554	弁形成術	16	16.21
K555	弁置換術	25	42.37
K560	大動脈横切除術	41	21.42
K561	ステントグラフト内挿術	17	57.95
K562	動脈管閉塞手術	1	11.15
K566	体動脈肺動脈短絡手術(ブラロック手術、ウォーター・ストーン手術)	1	2.95
K570	肺動脈狭窄症、典型肺動脈弁閉鎖症手術	1	12.55
K570-2	経皮的肺動脈弁置換術	8	22.51
K574	心室中隔欠損閉鎖術	4	2.98
K574-2	経皮的心室中隔欠損閉鎖術	3	50.78
K576	心室中隔欠損閉鎖術	7	4.61
K580	フアロ・四重手術	2	17.06
K586	単心室症又は三尖弁閉鎖症手術	1	31.48
K588	冠動脈狭窄閉鎖的運動術	1	0.01
K593	肺静脈血栓除去術	2	13.10
K594	不整脈手術	2	0.02
K595	経皮的カテーテル心筋焼灼術	75	40.58
K595-2	経皮的中心心筋焼灼術	2	7.33
K596	体外ペースメーカー	24	5.03
K597	ペースメーカー移植術	73	66.96
K597-2	ペースメーカー交換術	32	57.28
K598	両心室ペースメーカー移植術	4	71.66
K599	埋込型除細動器移植術	6	227.72
K599-3	両室ペースメーカー付き埋込型除細動器移植術	9	218.50
K600	大動脈バルーンパンピング法( I A B P 法)	35	16.20
K601	人工心臓	62	37.48
K602	経皮的心筋補助法	11	22.13
K607	血管結紮術	3	2.27
K607-2	血管結紮術(簡単なもの)	1	0.89
K607-3	上腕動脈結紮術	1	0.01
K608	動脈瘤切除術	5	1.64
K608-3	内シャント血栓除去術	139	5.83
K609	動脈血栓内視鏡摘出術	12	3.25
K609-2	経皮的動脈血栓ステント留置術	7	58.77
K610	動脈瘤成形術、吻合術	23	2.36
K610-3	内シャント又は外シャント設置術	20	0.66

Kコード	手術名称	手術材料費	
		件数	等価係数 (平均値の比)
K611	抗悪性腫瘍動脈、静脈又は腹腔内リン結注用埋込型カテーテル設置	17	1.81
K614	血管移植術、バイパス移植術	73	6.05
K615	血管置換術(頸部、胸腔、腹腔内血管)	178	5.52
K616	四肢の血管置換術、血栓除去術	105	24.75
K617	下肢静脈手術	38	0.06
K617-2	大伏在静脈除去術	2	0.01
K618	中心静脈置換用埋込型カテーテル設置	5	0.09
K619	静脈血栓摘出術	1	7.05
K620	下大静脈フィルター留置	9	11.56
K626	リンパ節摘出術	10	0.02
K627	リンパ節摘出術	3	1.16
K630	腹壁腫瘍手術	1	1.02
K633	ヘルニア手術	168	1.00
K634	腹腔鏡下経膈ヘルニア手術	3	1.28
K635	胸水・腹水遠隔濾過静注法	7	3.80
K635-3	遠隔濾過式腹水濾過用カテーテル腹腔内留置術	2	6.93
K636	腹腔閉鎖術	15	0.80
K639	急性汎発性腹膜炎手術	1	0.16
K642	大網、腸間膜、後腹膜腫瘍摘出術	11	1.28
K643	後腹膜癌性腫瘍手術	9	0.14
K647	胃結核(大網完填術又は被覆術を含む)	1	1.74
K647-2	腹腔鏡下胃、十二指腸潰瘍穿孔縫合術	12	0.35
K653	内視鏡的胃、十二指腸ポリープ・粘膜切除術	69	0.34
K653-3	内視鏡的食道下部及び胃内異物摘出術	1	0.01
K654	内視鏡的消化管止血術	29	0.05
K654-2	胃高所切除術	10	0.32
K654-3	腹腔鏡下胃高所切除術	1	0.32
K655	胃切除術	43	0.99
K655-2	腹腔鏡下胃切除術	37	0.39
K655-4	噴門胃切除術	6	0.50
K657	胃全摘術	23	2.14
K657-2	腹腔鏡下胃全摘術	12	0.27
K662	胃腫瘍手術(ブラウン吻合を含む)	11	0.37
K664	胃腫瘍手術(経皮的内視鏡下胃腫瘍摘出術を含む)	8	0.43
K671	胆管切開結石摘出術(チューブ挿入を含む)	10	0.43
K672	胆嚢摘出術	57	1.04
K672-2	腹腔鏡下胆嚢摘出術	135	0.21
K674	胆嚢炎急性手術	1	3.30
K681	胆嚢炎慢性手術	5	0.91
K682	胆管拡張術	3	1.67
K682-2	経皮的胆管ドレナージ	32	0.98
K685	内視鏡的胆道結石術(経十二指腸的又は外瘻孔を介するもの)	3	4.00
K686	内視鏡的胆道結石術	9	4.35
K687	内視鏡的胆道結石術	118	3.70
K688	内視鏡的胆道結石術	134	4.43
K691-2	経皮的肝嚢嚢ドレナージ	8	0.95
K695	肝切除術	29	1.29
K697-3	肝悪性腫瘍ラジオ波凝固療法(一連として)	6	0.08

Kコード	手術名称	手術材料費	
		件数	等価係数 (平均値の比)
K699	脾結石手術	2	7.09
K702	脾体尾部腫瘍切除術	2	1.72
K703	脾臓腫瘍切除術	19	1.19
K711	脾摘出術	9	1.06
K714	膵管造影症手術	18	1.61
K714-2	腹腔鏡下膵管造影症手術	2	2.25
K716	小腸切除術	60	0.81
K718	虫垂切除術	38	0.09
K718-2	腹腔鏡下虫垂切除術	10	0.16
K719	結腸切除術	111	1.02
K719-2	腹腔鏡下結腸切除術	30	0.27
K719-3	腹腔鏡下経腸癌性腫瘍切除術	38	0.24
K721	内視鏡的結腸ポリープ・粘膜切除術	48	0.12
K721-2	内視鏡的大腸ポリープ切除術	10	0.05
K722	小腸結腸内視鏡的止血術	7	0.00
K724	腸吻合術	4	0.10
K725	腸癌・虫垂摘出術	1	1.00
K726	人工肛門造設術	36	0.57
K729	腸閉塞手術	1	2.07
K730	小腸閉鎖術	1	0.13
K731	結腸閉鎖術	1	0.41
K732	人工肛門閉鎖術	22	0.35
K735-2	小腸・結腸狭窄部拡張術(内視鏡によるもの)	1	0.04
K740	直腸切除・切断術	53	0.90
K740-2	腹腔鏡下直腸切除・切断術	13	0.36
K742	直腸癌手術	11	0.25
K743	痔核手術(脱肛を含む)	19	0.06
K743-3	脱肛根本手術	2	0.05
K744	脱肛又は肛門潰瘍根治術	1	0.07
K746	痔瘻根治術	11	0.06
K747	肛門良性腫瘍、肛門ポリープ、肛門尖圭コンジローム切除術	1	0.04
K748	肛門悪性腫瘍手術	3	1.16
K751	鎖肛手術	2	2.24
K752	肛門形成手術	3	0.05
K754-2	腹腔鏡下副腎摘出術	7	0.19
K756	副腎悪性腫瘍手術	8	0.26
K764	経皮的尿管結石除去術(経皮的腎鏡造設術を含む)	1	1.25
K768	体外衝撃波腎・尿管結石砕砕術(一連につき)	10	0.80
K769-2	腹腔鏡下腎摘出術	5	0.38
K772-2	腹腔鏡下腎摘出術	1	0.33
K773	腎(尿管)悪性腫瘍手術	7	0.96
K773-2	腹腔鏡下腎(尿管)悪性腫瘍手術	19	0.55
K775	経皮的腎(尿管)壊滅療法	14	1.01
K778-2	腹腔鏡下腎摘出術	1	0.74
K781	経尿道的前列腺摘出術(超音波下に行った場合も含む)	16	4.26
K783	経尿道的前列腺摘出術	12	1.10
K783-2	経尿道的前列腺ステント留置術	62	1.46
K783-3	経尿道的前列腺ステント除去術	1	1.20
K784-2	尿管摘出術	3	0.77

Kコード	手術名称	手術材料費	
		件数	等価係数 (平均値の比)
K785	経尿道的腎盂尿管腫瘍摘出術	1	1.92
K797	膀胱内血腫除去術	6	0.18
K798	膀胱結石、異物摘出術	23	3.84
K800	膀胱癌手術	1	0.10
K800-2	経尿道的電氣凝固術	4	0.10
K803	膀胱癌性腫瘍手術	104	0.13
K805	膀胱癌摘出術	7	0.50
K813	尿道周囲腫瘍摘出術	1	0.16
K817	尿道癌性腫瘍摘出術	1	0.16
K819	尿道下裂形成手術	2	0.09
K821	尿道狭窄内視鏡手術	8	0.08
K823	尿失禁手術	1	0.02
K828	包茎手術	4	0.03
K830	精巣摘出術	2	0.04
K832	精巣上体摘出術	1	0.10
K833	精巣癌性腫瘍手術	4	0.22
K834	精巣静脈瘤手術	1	0.03
K834-2	腹腔鏡下内視鏡精巣結紮術	1	0.10
K835	陰嚢水腫手術	4	0.04
K836	睪丸精巣固定術	3	0.01
K841	経尿道的前立腺手術	64	0.15
K841-2	経尿道的レーザー前立腺切除術	2	0.14
K843	前立腺癌性腫瘍手術	8	0.78
K843-2	腹腔鏡下前立腺癌性腫瘍手術	37	0.18
K849	女子外性器腫瘍摘出術(遠送術を含む)	2	0.12
K852	陰茎製剤手術(分焼時を除く)	1	0.00
K856-4	陰茎尖圭コンジローム切除術	8	0.14
K660	陰茎形成手術	2	0.60
K861	子宮内腫瘍手術	5	0.02
K863-2	子宮鏡下子宮中隔切除術、子宮内腔電灼術	6	0.01
K865	子宮脱手術	17	0.08
K867	子宮頸部(腹部)切除術	12	0.05
K867-3	子宮頸部摘出術(腹前切開術を含む)	1	0.10
K872	子宮筋腫摘出(核出)術	22	1.13
K872-2	腹腔鏡下子宮筋腫摘出(核出)術	10	0.31
K872-3	子宮鏡下有変形筋腫摘出術、子宮内腔ポリープ切除術	5	0.01
K873	子宮鏡下子宮筋腫摘出術	2	0.07
K877	子宮全摘術	63	0.52
K877-2	腹腔鏡下子宮全摘術	20	0.09
K879	子宮悪性腫瘍手術	13	0.85
K886	子宮筋腫悪性腫瘍手術(両側)	4	1.56
K887	卵巣部分切除術(腹式を含む)	2	0.48
K888	子宮筋腫悪性腫瘍手術	103	0.49
K888-2	卵巣全摘術、卵管腫瘍全摘術、子宮卵管留置手術	1	0.10
K889	子宮筋腫悪性腫瘍手術(両側)	5	1.25
K893	卵巣摘出術	2	0.01
K897	卵管製剤手術(分焼時)	1	0.02
K898	帯玉切開術	145	1.08
K901	子宮双手術(大動脈迂回術を含む)	1	0.02

Kコード	手術名称	手術材料費	
		件数	等価係数 (平均値の比)
K902	胎盤用手剥離術	2	0.05
K906	子宮頸管鏡検査	4	0.09
K909	流産手術	10	0.00
K909-2	子宮内容除去術(不全流産)	3	0.01
K912	子宮外妊娠手術	5	0.23
K920	輸血	549	10.94
K920-2	輸血管理料	6	10.74
K923	術中術後自己血回収術(自己血回収器具によるもの)	162	7.97

※等価係数は、K633 ヘルニア手術を基準(1.00)として相対化した値である。なお、材料費等価係数は診療報酬点数を用いて算出している。

当該手術の材料費(点数)平均

$$\text{当該手術の等価係数} = \frac{\text{当該手術の材料費(点数)平均}}{\text{K633の材料費(点数)平均}}$$

(2) 検査

Dコード	検査名称	検査材料費	
		件数	等価係数 (平均値の比)
D005	血液形勢・機能検査	6	0.05
D012	感染症免疫学的検査	2	0.40
D026	検体検査判断料	3	0.56
D200	スライログラフィ等検査	72	0.01
D203	新能機能検査	70	0.09
D206	心臓カテテル法による諸検査	843	5.73
D207	体液量等測定	1	6.89
D210	ホルター型心電図検査	3	4.59
D215	超音波検査	3	0.04
D223	経皮的動脈血酸素飽和度測定	9	0.05
D225	経血的動脈圧測定	6	0.55
D256	精密視座検査	2	0.03
D256	眼底カメラ撮影	507	0.10
D273	経腭経鼻検査(前庭鏡)	1	0.03
D302	気管支ファイバースコープ	13	0.01
D303	膀胱鏡検査	2	0.84
D304	経尿道鏡検査	2	0.31
D306	食道ファイバースコープ	2	0.02
D308	胃・十二指腸ファイバースコープ	1	1.00
D309	胆道ファイバースコープ	1	1.91
D310	小腸ファイバースコープ	1	0.03
D312	直腸ファイバースコープ	4	2.30
D313	大腸ファイバースコープ	159	0.35
D317	膀胱尿道ファイバースコープ	2	0.22
D319	腎臓尿管ファイバースコープ	3	1.09
D402	後頭下穿刺	1	0.31
D415	経気管肺生検法	8	0.04
D416	臓器穿刺、組織採取	2	0.70
D417	組織試験採取、切除法	26	0.03

※等価係数は、D308 胃・十二指腸ファイバースコープを基準(1.00)として相対化した値である。なお、材料費等価係数は診療報酬点数を用いて算出している。

当該検査の材料費(点数)平均

$$\text{当該検査の等価係数} = \frac{\text{当該検査の材料費(点数)平均}}{\text{D308の材料費(点数)平均}}$$

(3) 画像診断

Eコード	画像診断名称	画像診断材料費	
		件数	等価係数 (平均値の比)
E001	写真診断	14284	0.56
E002	撮影	6671	0.47
E003	造影剤注入手技	35	1.06
E004	基本的エックス線診断料	7	0.57
E100	ランタラム	74	0.78
E101	シングルホトンエミッションコンピュータ断層撮影	56	0.47
E101-2	ポジトロン断層撮影	12	0.67
E101-3	ポジトロン断層・コンピュータ断層複合撮影	10	0.36
E102	核医学診断	113	0.64
E200	コンピュータ断層撮影	4541	1.00
E202	超音波断層コンピュータ断層撮影	1450	1.16
E203	コンピュータ断層診断	66	0.70

※等価係数は、E200 コンピューター断層撮影を基準(1.00)として相対化した値である。なお、材料費等価係数は診療報酬点数を用いて算出している。

当該画像診断の材料費(点数)平均

$$\text{当該画像診断の等価係数} = \frac{\text{当該画像診断の材料費(点数)平均}}{\text{E200の材料費(点数)平均}}$$