

2. 児童相談所関係データ

平成21年度 児童相談所及び一時保護所設置状況(H21. 5. 1現在)

都道府県 政令指定都市 児童相談所設置市	20年度				21年度				増△減数					
	児童相談所	支所を 有する 児童相 談所数	支所の 数	一時保護所	保護所 定員	児童相談所	支所を 有する 児童相 談所数	支所の 数	一時保護所	保護所 定員	児童 相談所	支所を 有する 児童相 談所	支所数	一時 保護所
北海道	8	1	1	8		8	1	1	8		0	0	0	0
青森県	6	0	0	1		6	0	0	1		0	0	0	0
岩手県	3	0	0	3		3	0	0	3		0	0	0	0
宮城県	3	1	1	1		3	1	1	1		0	0	0	0
秋田県	3	0	0	1		3	0	0	1		0	0	0	0
山形県	2	1	2	2		2	1	2	2		0	0	0	0
福島県	4	3	3	3		4	3	3	4		0	0	0	1
茨城県	3	1	2	1		3	1	2	1		0	0	0	0
栃木県	3	0	0	1		3	0	0	1		0	0	0	0
群馬県	3	0	0	1		3	0	0	1		0	0	0	0
埼玉県	6	0	0	3		6	0	0	3		0	0	0	0
千葉県	6	0	0	5		6	0	0	5		0	0	0	0
東京都	11	1	1	5		11	1	2	6		0	0	1	1
神奈川県	5	0	0	3		5	0	0	3		0	0	0	0
新潟県	5	1	1	3		5	1	1	3		0	0	0	0
富山県	2	0	0	2		2	0	0	2		0	0	0	0
石川県	2	0	0	2		2	0	0	2		0	0	0	0
福井県	2	0	0	2		2	0	0	2		0	0	0	0
山梨県	2	0	0	2		2	0	0	2		0	0	0	0
長野県	5	0	0	2		5	0	0	2		0	0	0	0
岐阜県	5	0	0	2		5	0	0	2		0	0	0	0
静岡県	4	1	1	2		4	1	1	2		0	0	0	0
愛知県	10	0	0	1		10	0	0	1		0	0	0	0
三重県	5	0	0	2		5	0	0	2		0	0	0	0
滋賀県	2	0	0	2		2	0	0	2		0	0	0	0
京都府	3	0	0	3		3	0	0	3		0	0	0	0
大阪府	6	0	0	1		6	0	0	1		0	0	0	0
兵庫県	4	2	4	1		5	3	3	1		1	1	△1	0
奈良県	2	0	0	1		2	0	0	1		0	0	0	0
和歌山県	2	1	1	1		2	1	1	1		0	0	0	0
鳥取県	3	0	0	3		3	0	0	3		0	0	0	0
島根県	4	1	1	4		4	1	1	4		0	0	0	0
岡山県	3	1	2	2		3	1	2	2		0	0	0	0
広島県	3	0	0	2		3	0	0	2		0	0	0	0
山口県	5	0	0	1		5	0	0	1		0	0	0	0
徳島県	3	0	0	1		3	0	0	1		0	0	0	0
香川県	2	0	0	1		2	0	0	1		0	0	0	0
愛媛県	3	0	0	3		3	0	0	3		0	0	0	0
高知県	2	0	0	1		2	0	0	1		0	0	0	0
福岡県	4	2	2	4		6	0	0	4		2	△2	△2	0
佐賀県	1	1	1	1		1	1	1	1		0	0	0	0
長崎県	2	0	0	2		2	0	0	2		0	0	0	0
熊本県	2	0	0	1		2	0	0	1		0	0	0	0
大分県	2	0	0	1		2	0	0	1		0	0	0	0
宮崎県	3	0	0	3		3	0	0	3		0	0	0	0
鹿児島県	3	0	0	2		3	0	0	2		0	0	0	0
沖縄県	2	1	1	1		2	1	1	1		0	0	0	0
札幌市	1	0	0	1		1	0	0	1		0	0	0	0
仙台市	1	0	0	1		1	0	0	1		0	0	0	0
さいたま市	1	0	0	1		1	0	0	1		0	0	0	0
千葉市	1	0	0	1		1	0	0	1		0	0	0	0
横浜市	4	0	0	3		4	0	0	3		0	0	0	0
川崎市	2	0	0	1		2	0	0	1		0	0	0	0
新潟市	1	0	0	1		1	0	0	1		0	0	0	0
静岡市	1	0	0	1		1	0	0	1		0	0	0	0
名古屋市	1	0	0	1		1	0	0	1		0	0	0	0
浜松市	1	0	0	1		1	0	0	1		0	0	0	0
京都市	1	0	0	1		1	0	0	1		0	0	0	0
大阪市	1	0	0	1		1	0	0	1		0	0	0	0
堺市	1	0	0	1		1	0	0	1		0	0	0	0
神戸市	1	0	0	1		1	0	0	1		0	0	0	0
岡山市	0	0	0	0		1	0	0	1		1	0	0	1
広島市	1	0	0	1		1	0	0	1		0	0	0	0
北九州市	1	0	0	1		1	0	0	1		0	0	0	0
福岡市	1	0	0	1		1	0	0	1		0	0	0	0
横須賀市	1	0	0	1		1	0	0	1		0	0	0	0
金沢市	1	0	0	0		1	0	0	1		0	0	0	1
合計	197	19	24	120	0	201	18	22	124	0	4	△1	△2	4

平成21年度 児童福祉司、児童心理司の配置状況について

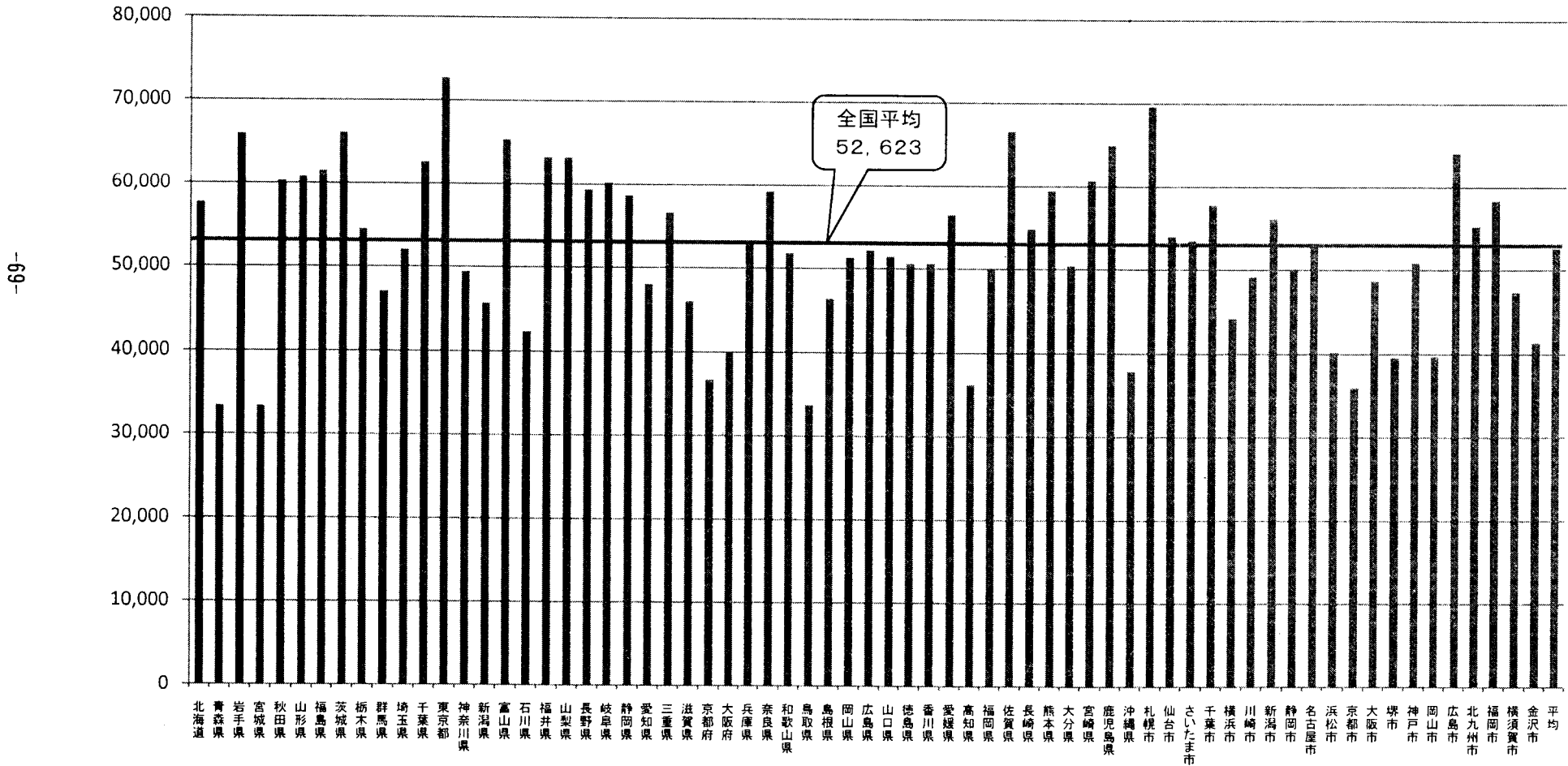
	児童福祉司 の配置員数 (21.4.1) A	児童福祉司 の配置員数 (20.4.1) B	対前年 増減人員 (A-B)	児童心理司 の配置員数 (21.4.1) C	児童心理司の 配置員数 (20.4.1) D	対前年 増減人員 (C-D)
北海道	65	62	3	36	35	1
青森県	43	48	▲5	19	20	▲1
岩手県	21	23	▲2	13	13	0
宮城県	40	36	4	19	18	1
秋田県	19	19	0	11	11	0
山形県	20	20	0	13	13	0
福島県	34	33	1	17	14	3
茨城県	45	45	0	20	18	2
栃木県	37	34	3	23	22	1
群馬県	43	41	2	19	19	0
埼玉県	113	107	6	38	36	2
千葉県	82	78	4	41	46	▲5
東京都	173	174	▲1	58	56	2
神奈川県	70	70	0	28	28	0
新潟県	36	36	0	16	10	6
富山県	17	16	1	7	7	0
石川県	17	16	1	14	14	0
福井県	13	13	0	6	8	▲2
山梨県	14	14	0	10	9	1
長野県	37	36	1	18	17	1
岐阜県	35	34	1	11	11	0
静岡県	39	39	0	22	19	3
愛知県	105	83	22	33	31	2
三重県	33	32	1	19	20	▲1
滋賀県	30	28	2	15	15	0
京都府	32	33	▲1	16	16	0
大阪府	134	132	2	34	40	▲6
兵庫県	77	73	4	35	34	1
奈良県	24	24	0	9	10	▲1
和歌山県	20	20	0	14	13	1
鳥取県	18	19	▲1	13	6	7
島根県	16	16	0	12	12	0
岡山県	25	33	▲8	26	25	1
広島県	33	33	0	15	17	▲2
山口県	29	28	1	17	13	4
徳島県	16	17	▲1	12	11	1
香川県	20	19	1	10	10	0
愛媛県	26	28	▲2	9	10	▲1
高知県	22	18	4	12	11	1
福岡県	53	53	0	17	17	0
佐賀県	13	12	1	9	8	1
長崎県	27	29	▲2	14	10	4
熊本県	31	34	▲3	11	10	1
大分県	24	24	0	15	14	1
宮崎県	19	18	1	10	7	3
鹿児島県	27	27	0	16	13	3
沖縄県	36	36	0	12	11	1
札幌市	27	30	▲3	12	12	0
仙台市	19	19	0	12	11	1
さいたま市	22	22	0	8	9	▲1
千葉市	16	16	0	12	12	0
横浜市	81	80	1	24	21	3
川崎市	27	27	0	10	10	0
新潟市	14	12	2	8	5	3
静岡市	14	13	1	6	6	0
名古屋市	42	42	0	12	10	2
浜松市	20	13	7	8	10	▲2
京都市	41	39	2	12	11	1
大阪市	54	56	▲2	15	15	0
堺市	21	20	1	10	10	0
神戸市	30	30	0	13	12	1
岡山市	17	-	17	10	-	10
広島市	18	18	0	5	5	0
北九州市	18	16	2	5	6	▲1
福岡市	24	22	2	6	7	▲1
横須賀市	9	9	0	7	7	0
金沢市	11	11	0	6	6	0
合計	2,428	2,358	70	1,065	1,013	52

※岡山市は、平成21年度より児童相談所を設置

平成21年度 都道府県別児童福祉司の管轄人口

○ すべての自治体で、児童福祉法施行令第2条に定める児童福祉司の配置標準を(5~8万)満たすか、あるいはそれを超えて配置されている。(人口は、平成17年10月1日国勢調査)

5~8万 44 自治体
5万未満 23 自治体



平成21年度 スーパーバイザーの配置状況について

	スーパーバイザー の配置員数 (21.4.1) A	スーパーバイザー の配置員数 (20.4.1) B	対前年 増減人員 (A-B)	児童福祉司の配置 員数 (21.4.1) C	スーパーバイザーの 配置状況 (SV一人当たり児 童福祉司数) (C÷A)
北海道	8	8	0	65	8.1
青森県	11	11	0	43	3.9
岩手県	3	5	▲2	21	7.0
宮城県	9	8	1	40	4.4
秋田県	2	1	1	19	9.5
山形県	3	2	1	20	6.7
福島県	8	8	0	34	4.3
茨城県	13	13	0	45	3.5
栃木県	10	10	0	37	3.7
群馬県	1	1	0	43	43.0
埼玉県	17	15	2	113	6.6
千葉県	28	17	11	82	2.9
東京都	14	14	0	173	12.4
神奈川県	20	20	0	70	3.5
新潟県	7	7	0	36	5.1
富山県	4	4	0	17	4.3
石川県	1	1	0	17	17.0
福井県	3	3	0	13	4.3
山梨県	1	2	▲1	14	14.0
長野県	5	5	0	37	7.4
岐阜県	0	0	0	35	0.0
静岡県	9	9	0	39	4.3
愛知県	15	14	1	105	7.0
三重県	13	12	1	33	2.5
滋賀県	9	6	3	30	3.3
京都府	4	4	0	32	8.0
大阪府	33	31	2	134	4.1
兵庫県	6	6	0	77	12.8
奈良県	4	3	1	24	6.0
和歌山県	8	6	2	20	2.5
鳥取県	10	9	1	18	1.8
島根県	9	9	0	16	1.8
岡山県	9	5	4	25	2.8
広島県	10	7	3	33	3.3
山口県	10	9	1	29	2.9
徳島県	3	4	▲1	16	5.3
香川県	6	8	▲2	20	3.3
愛媛県	1	1	0	26	26.0
高知県	8	8	0	22	2.8
福岡県	7	15	▲8	53	7.6
佐賀県	1	1	0	13	13.0
長崎県	11	8	3	27	2.5
熊本県	7	7	0	31	4.4
大分県	8	8	0	24	3.0
宮崎県	3	3	0	19	6.3
鹿児島県	7	9	▲2	27	3.9
沖縄県	6	5	1	36	6.0
札幌市	6	6	0	27	4.5
仙台市	7	7	0	19	2.7
さいたま市	3	2	1	22	7.3
千葉市	1	1	0	16	16.0
横浜市	16	16	0	81	5.1
川崎市	4	4	0	27	6.8
新潟市	3	3	0	14	4.7
静岡市	1	1	0	14	14.0
名古屋市	14	14	0	42	3.0
浜松市	3	3	0	20	6.7
京都市	11	10	1	41	3.7
大阪市	8	8	0	54	6.8
堺市	3	2	1	21	7.0
神戸市	4	4	0	30	7.5
岡山市	3	-	3	17	5.7
広島市	2	2	0	18	9.0
北九州市	4	4	0	18	4.5
福岡市	4	3	1	24	6.0
横須賀市	0	0	0	9	0.0
金沢市	0	1	▲1	11	0.0
合計	482	453	29	2428	5.0

SVの配置標準(児童福祉司5人に1人)を満たす自治体:

31自治体

※岡山市は、平成21年度より児童相談所を設置

都道府県等別 児童相談所における警察官・教員等の配置状況

(単位:人)

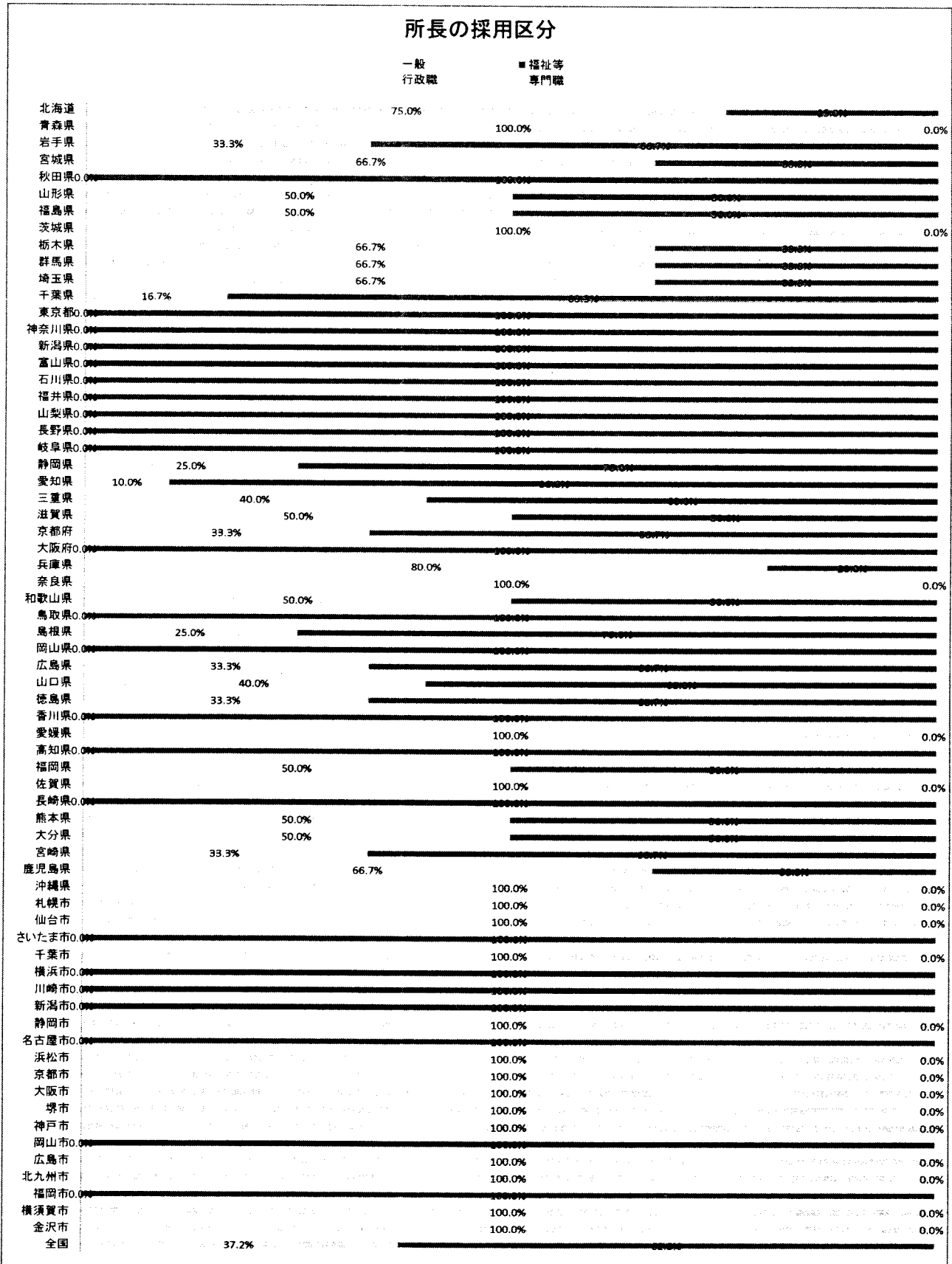
都道府県 政令指定都市 児童相談所設置市	児童福祉司として配置				児童指導員として配置				電話・受付相談員として配置				その他				合計			
	警察官	警察官OB	教員	教員OB	警察官	警察官OB	教員	教員OB	警察官	警察官OB	教員	教員OB	警察官	警察官OB	教員	教員OB	警察官	警察官OB	教員	教員OB
北海道							18							1			0	1	0	18
青森県																	0	0	0	0
岩手県															1		0	0	1	0
宮城県			6												2		0	0	8	0
秋田県																	0	0	0	0
山形県																1	0	0	0	1
福島県																3	0	0	0	3
茨城県			4														0	0	4	0
栃木県			3														0	0	3	0
群馬県									3						2		0	3	2	0
埼玉県																	0	0	0	0
千葉県																	0	0	0	0
東京都													1			4	1	0	0	4
神奈川県						4										5	0	0	4	5
新潟県																	0	0	0	0
富山県												1					0	0	0	1
石川県			2														0	0	2	2
福井県																3	0	0	0	3
山梨県																	0	0	0	0
長野県																2	0	0	0	2
岐阜県			6			1									3	2	0	0	10	2
静岡県			5							2						1	0	0	7	1
愛知県							2							2			0	2	0	2
三重県			1			2						2			3	2	0	0	6	4
滋賀県																	0	0	0	0
京都府							1										0	0	0	1
大阪府																	0	0	0	0
兵庫県							1			5							0	5	0	1
奈良県																	0	0	0	0
和歌山県						1											0	0	1	0
鳥取県															3		0	0	3	0
島根県																	0	0	0	0
岡山県												1				2	0	0	0	3
広島県			2			1	1							1			0	1	3	1
山口県										1		3					0	2	0	3
徳島県			3								2						0	0	3	2
香川県																	0	0	0	0
愛媛県																	0	0	0	0
高知県			2				2								3		0	0	5	2
福岡県												1					0	0	0	1
佐賀県													1			1	0	0	2	0
長崎県														1	2		0	1	2	0
熊本県	1		3														1	0	3	0
大分県						2				1		1					0	1	2	1
宮崎県			6				7					5			1		0	0	7	12
鹿児島県							2					2					0	0	0	4
沖縄県																	0	0	0	0

都道府県 政令指定都市 児童相談所設置市	児童福祉司として配置				児童指導員として配置				電話・受付相談員として配置				その他				合計			
	警察官	警察官OB	教員	教員OB	警察官	警察官OB	教員	教員OB	警察官	警察官OB	教員	教員OB	警察官	警察官OB	教員	教員OB	警察官	警察官OB	教員	教員OB
札幌市															1	2	0	0	1	2
仙台市															4		0	0	4	0
さいたま市																	0	0	0	0
千葉市							2				2						0	2	2	0
横浜市																	9	0	0	9
川崎市																	4	0	0	4
新潟市								1						1		2	0	1	0	3
静岡市			2					1									0	0	2	1
浜松市			1					1									0	0	1	1
名古屋市															1		0	0	1	0
京都市															1		0	0	1	0
大阪市																	0	0	0	0
堺市										1				2	1	2	0	3	1	2
神戸市								2						1			0	1	0	2
岡山市														1	1		0	1	1	0
広島市			2				1							1			0	1	3	0
北九州市			4				2							2	2	1	0	2	8	1
福岡市							3					1					0	1	3	1
横須賀市												1				2	0	0	0	2
金沢市						2		1									0	2	0	1
合計	1	0	52	0	0	3	19	40	0	14	2	19	2	13	33	49	3	30	106	108

※ 厚生労働省雇用均等・児童家庭局総務課調べ(平成21年4月1日現在)

平成21年度 所長の採用区分構成割合

○ 所長においては、全国平均で福祉等専門職による採用が約63%となっている。



平成21年度 児童福祉司の採用区分構成割合

○ 児童福祉司においては、全国平均で福祉等専門職による採用が約60%となっている。

