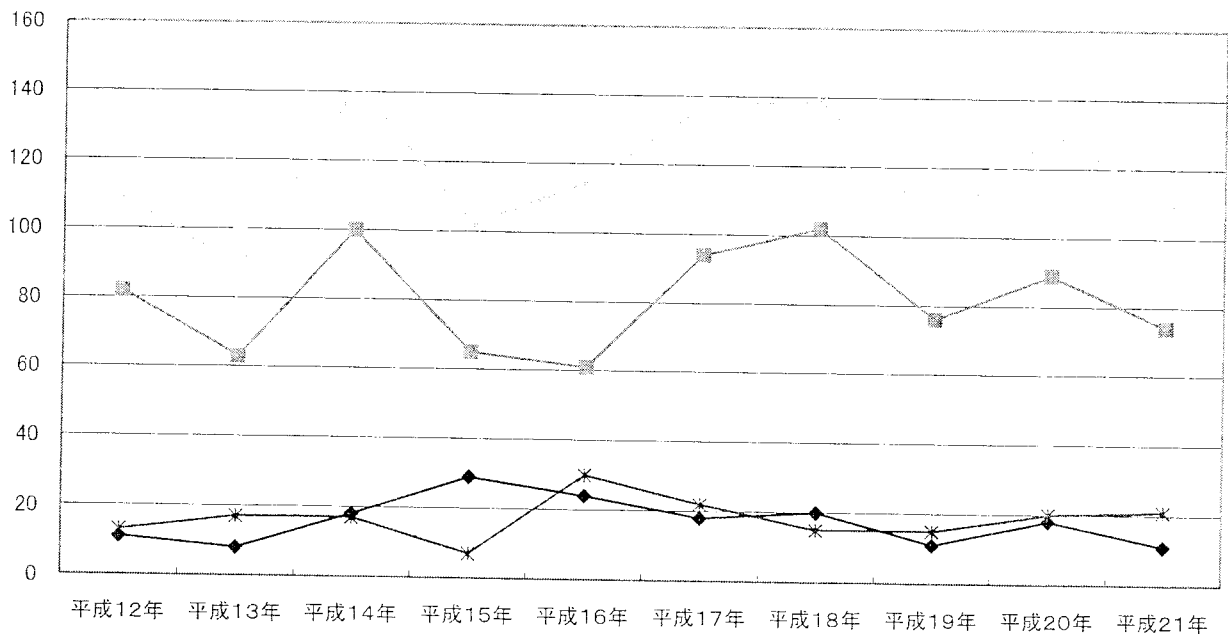


親権・管理権の喪失の宣告・取消し事件の事件数等の動向
(平成21年1月～12月)

＜親権・管理権の喪失の宣告・取消し事件の新受・既済件数推移＞

	新受件数	既済件数				
		総数	認容	却下	取下げ	その他
平成12年	108	109	13	11	82	3
平成13年	102	89	17	8	63	1
平成14年	130	142	17	18	100	7
平成15年	103	102	7	29	65	1
平成16年	114	115	30	24	61	0
平成17年	139	137	22	18	94	3
平成18年	125	139	15	20	102	2
平成19年	103	103	15	11	76	1
平成20年	139	130	20	18	89	3
平成21年	110	111	21	11	74	5

※司法統計に基づく数値であり、平成21年の数値は速報値である。



● 新受件数 □ 既済件数 総数 * 既済件数 認容
 ◆ 既済件数 却下 ■ 既済件数 取下げ

<親権・管理権の喪失の宣告・取消し事件の事件別既済件数>

(本案)		既済件数	(終局区分)			
			認容	却下	取下げ	その他
親権・管理権の喪失の宣告・取消し		111	21	11	74	5
	うち 親権喪失の宣告	111	21	11	74	5
	うち 親権喪失の宣告取消し	0	0	0	0	0
	うち 管理権喪失の宣告	0	0	0	0	0
	うち 管理権喪失の宣告取消し	0	0	0	0	0

※最高裁事務総局家庭局の実情調査の結果に基づく概数であり、今後の集計整理により異同訂正が生じることがある(以下の図表についても同じ)。

<親権・管理権の喪失の宣告事件を本案とする審判前の保全処分の既済件数>

(審判前の保全処分)		既済件数	(終局区分)			
			認容	却下	取下げ	その他
親権者の職務執行停止・職務代行者選任		12	4	0	8	0

<親権喪失の宣告事件(本案)の申立人別既済件数>

		既済件数	(終局区分)			
			認容	却下	取下げ	その他
既済件数		111	21	11	74	5
(申立人)	実父	14	1	4	8	1
	実母	4	0	1	3	0
	父方祖父母	26	5	1	20	0
	母方祖父母	52	9	5	34	4
	父方おじおば	4	1	0	3	0
	母方おじおば	5	0	0	5	0
	児童相談所長	6	5	0	1	0

<親権喪失の宣告事件(本案)の未成年者の年齢別既済件数>

		既済件数	(終局区分)			
			認容	却下	取下げ	その他
既済件数		111	21	11	74	5
(未成年者の年齢)	0～2歳	6	0	1	3	2
	3～5歳	16	4	2	9	1
	6～11歳	51	7	6	36	2
	12～14歳	25	5	2	18	0
	15～17歳	10	3	0	7	0
	18～19歳	3	2	0	1	0

<親権喪失の宣告事件(本案)の審理期間別既済件数>

	既済件数	1月以内	1-2月以内	2-3月以内	3-4月以内	4-5月以内
親権喪失の宣告	111	18	11	7	15	5
			5-6月以内	6-7月以内	7月以上	不明
			12	14	21	8

