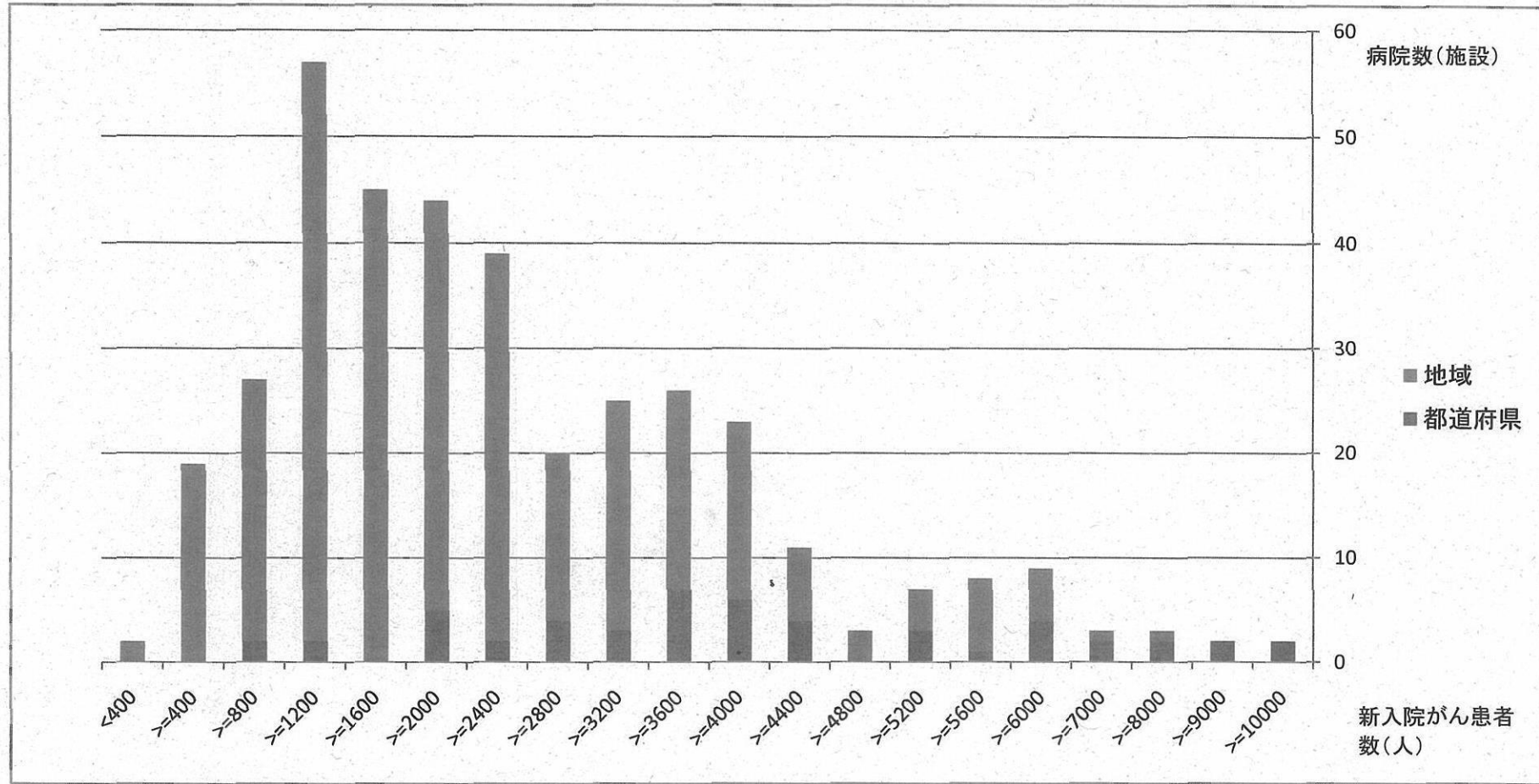


新入院がん患者数分布（都道府県拠点病院、地域拠点病院別）

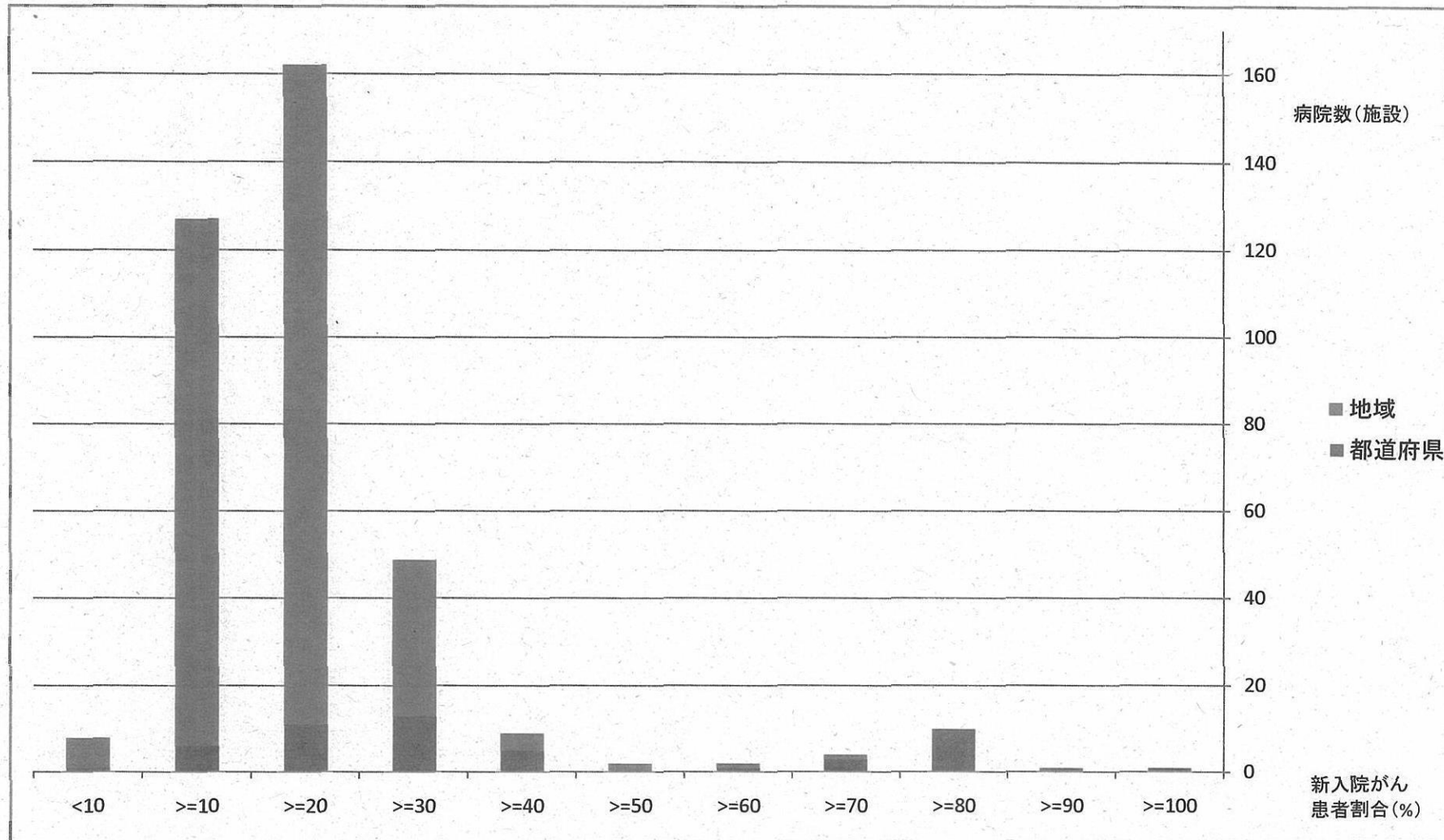


都道府県拠点病院数	51
1200人以上の施設数	49
1200人未満の施設数	2
平均(人)	4,628
最大値(人)	11,889
最小値(人)	1,098

地域拠点病院数	324
1200人以上の施設数	278
1200人未満の施設数	46
平均(人)	2,474
最大値(人)	8,736
最小値(人)	359

特定機能病院数	74
1200人以上の施設数	72
1200人未満の施設数	2
平均(人)	4,031
最大値(人)	8,771
最小値(人)	1,098

新入院がん患者割合分布（都道府県拠点病院、地域拠点病院別）



拠点病院規模とがん患者割合

年間新入院患者数に占めるがん患者の割合

