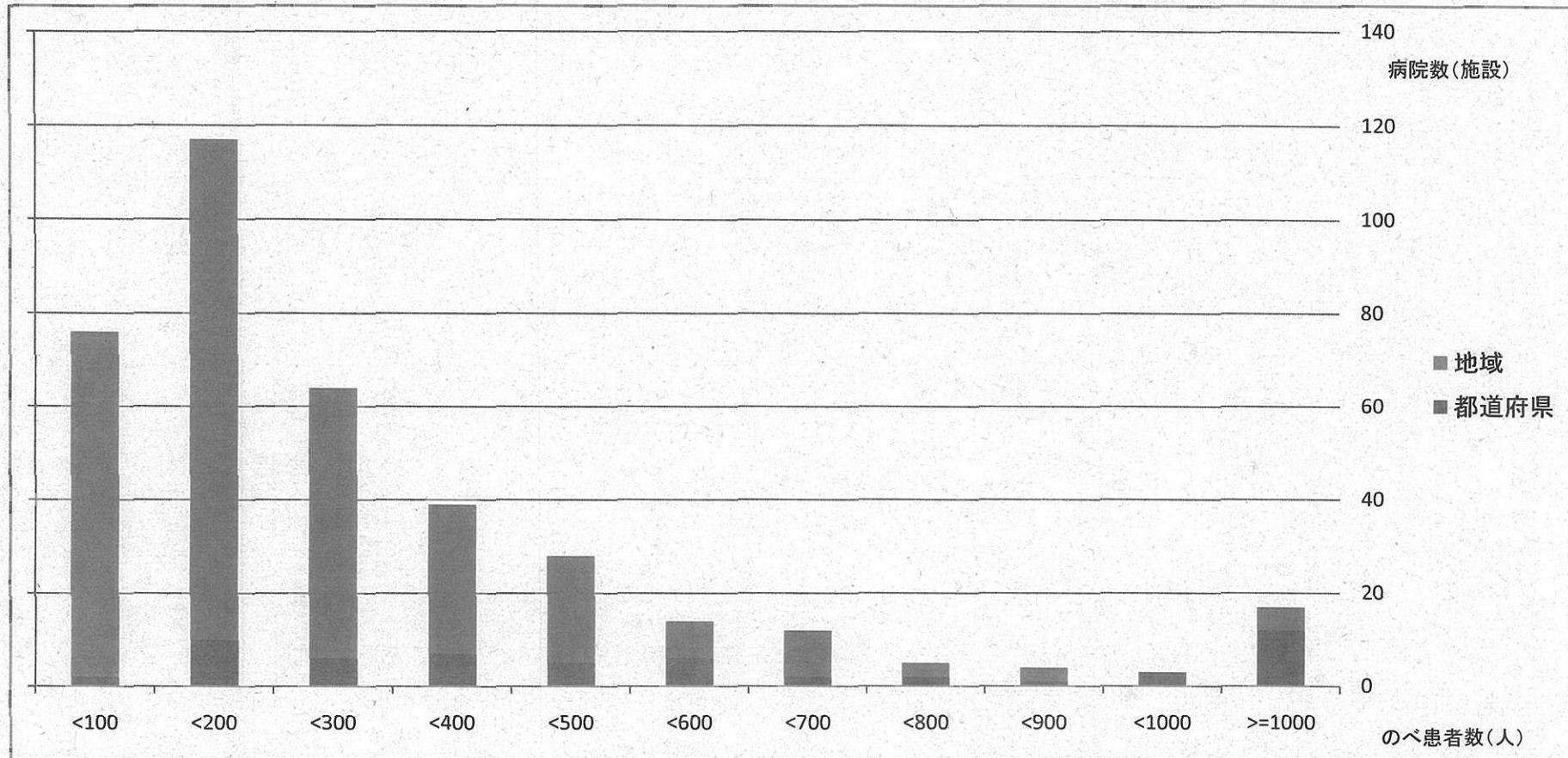


がんに係る薬物療法(外来化学療法)のべ患者数分布 (都道府県拠点病院、地域拠点病院別)



【外来のべ患者数】

|           |       |
|-----------|-------|
| 都道府県拠点病院数 | 51    |
| 平均(人)     | 621   |
| 最大値(人)    | 3,940 |
| 最小値(人)    | 86    |

【外来のべ患者数】

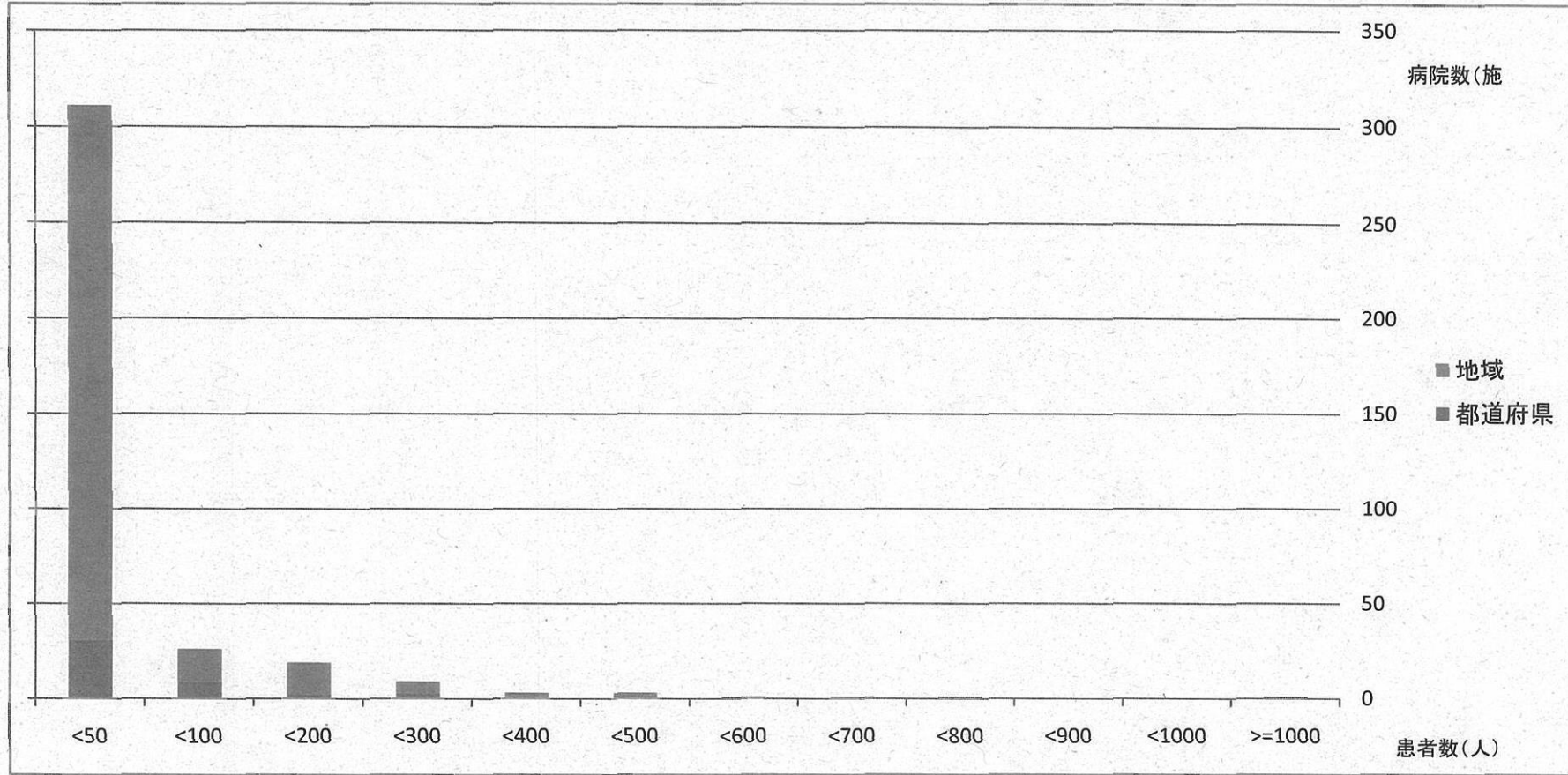
|         |       |
|---------|-------|
| 地域拠点病院数 | 324   |
| 平均(人)   | 242   |
| 最大値(人)  | 1,374 |
| 最小値(人)  | 18    |

【外来のべ患者数】

|         |       |
|---------|-------|
| 特定機能病院数 | 74    |
| 平均(人)   | 425   |
| 最大値(人)  | 1,419 |
| 最小値(人)  | 80    |

※ 外来化学療法のべ患者数は、平成21年10月末に都道府県から厚生労働省に提出されたがん診療連携拠点病院の報告書より引用。化学療法1レジメンを1人として数える。内服のみのレジメンは対象外とする。平成21年6月～7月の実績を示す。

緩和ケア外来患者数分布（都道府県拠点病院、地域拠点病院別）



緩和ケア外来患者数

|           |       |
|-----------|-------|
| 都道府県拠点病院数 | 51    |
| 平均(人)     | 128   |
| 最大値(人)    | 1,899 |
| 最小値(人)    | 0     |

(※8施設)

緩和ケア外来患者数

|         |     |
|---------|-----|
| 地域拠点病院数 | 324 |
| 平均(人)   | 30  |
| 最大値(人)  | 674 |
| 最小値(人)  | 0   |

(※100施設)

緩和ケア外来患者数

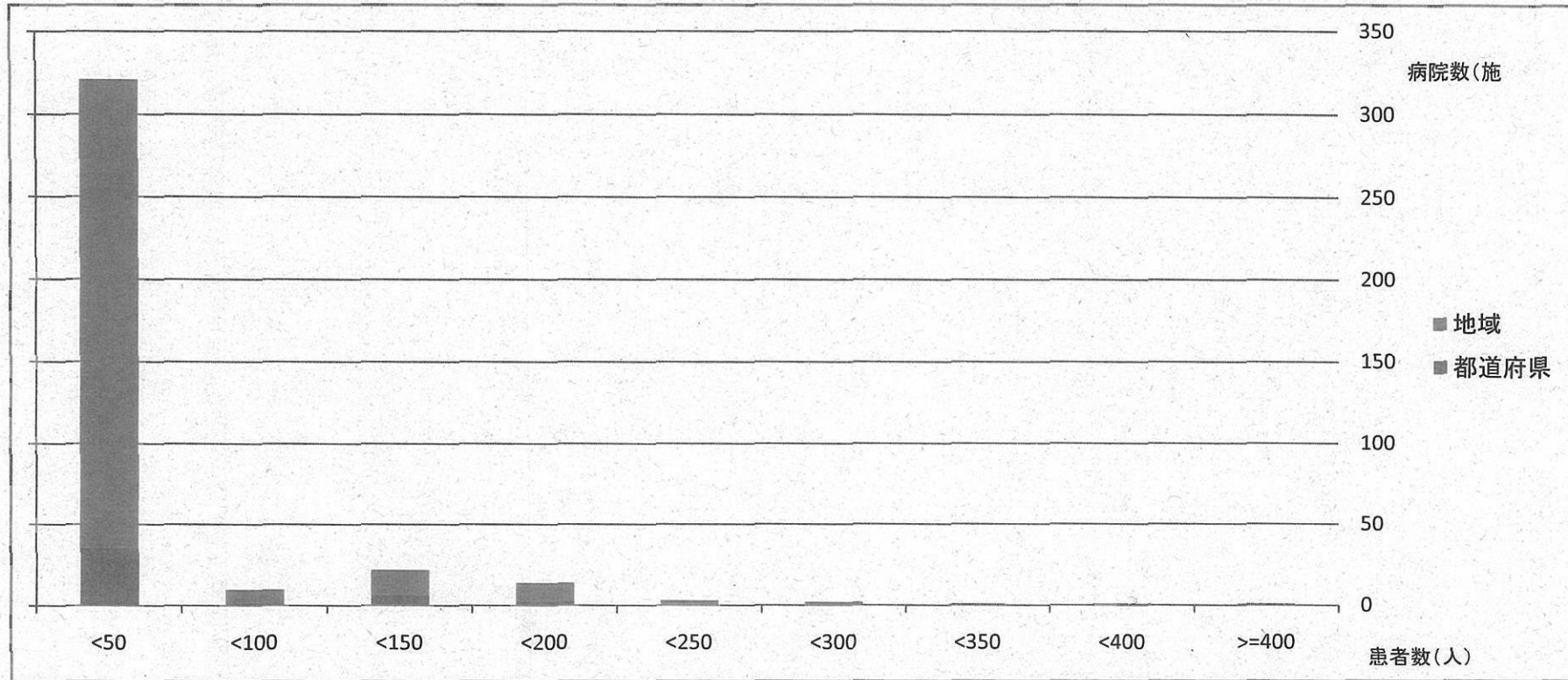
|         |     |
|---------|-----|
| 特定機能病院数 | 74  |
| 平均(人)   | 47  |
| 最大値(人)  | 762 |
| 最小値(人)  | 0   |

(※11施設)

※ 緩和ケア外来患者数は、平成21年10月末に都道府県から厚生労働省に提出されたがん診療連携拠点病院の報告書より引用。平成21年6月～7月の実績を示す。



緩和ケア病棟の年間新入院患者数分布（都道府県拠点病院、地域拠点病院別）



【緩和ケア年間新入院患者数】

|            |     |
|------------|-----|
| 都道府県拠点病院数  | 51  |
| 緩和ケア病棟有施設数 | 15  |
| 緩和ケア病棟無施設数 | 36  |
| 平均(人)      | 46  |
| 最大値(人)     | 340 |
| 最小値(人)     | 0   |

(※36施設)

【緩和ケア年間新入院患者数】

|            |     |
|------------|-----|
| 地域拠点病院数    | 324 |
| 緩和ケア病棟有施設数 | 50  |
| 緩和ケア病棟無施設数 | 274 |
| 平均(人)      | 18  |
| 最大値(人)     | 367 |
| 最小値(人)     | 0   |

(※277施設)

【緩和ケア年間新入院患者数】

|            |     |
|------------|-----|
| 特定機能病院数    | 74  |
| 緩和ケア病棟有施設数 | 7   |
| 緩和ケア病棟無施設数 | 67  |
| 平均(人)      | 10  |
| 最大値(人)     | 246 |
| 最小値(人)     | 0   |

(※68施設)

※ 緩和ケア病棟の年間新入院患者数は、平成21年10月末に都道府県から厚生労働省に提出されたがん診療連携拠点病院の報告書より引用。平成20年1月～12月の実績を示す。