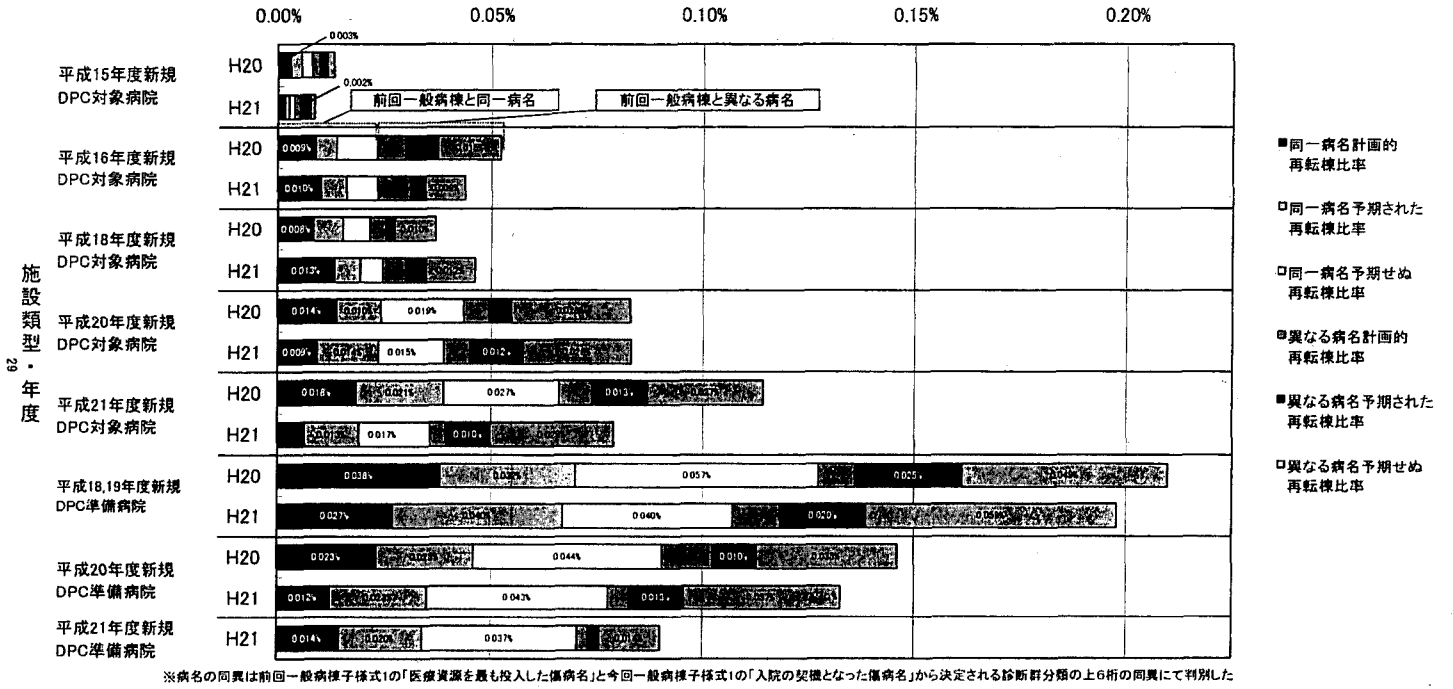
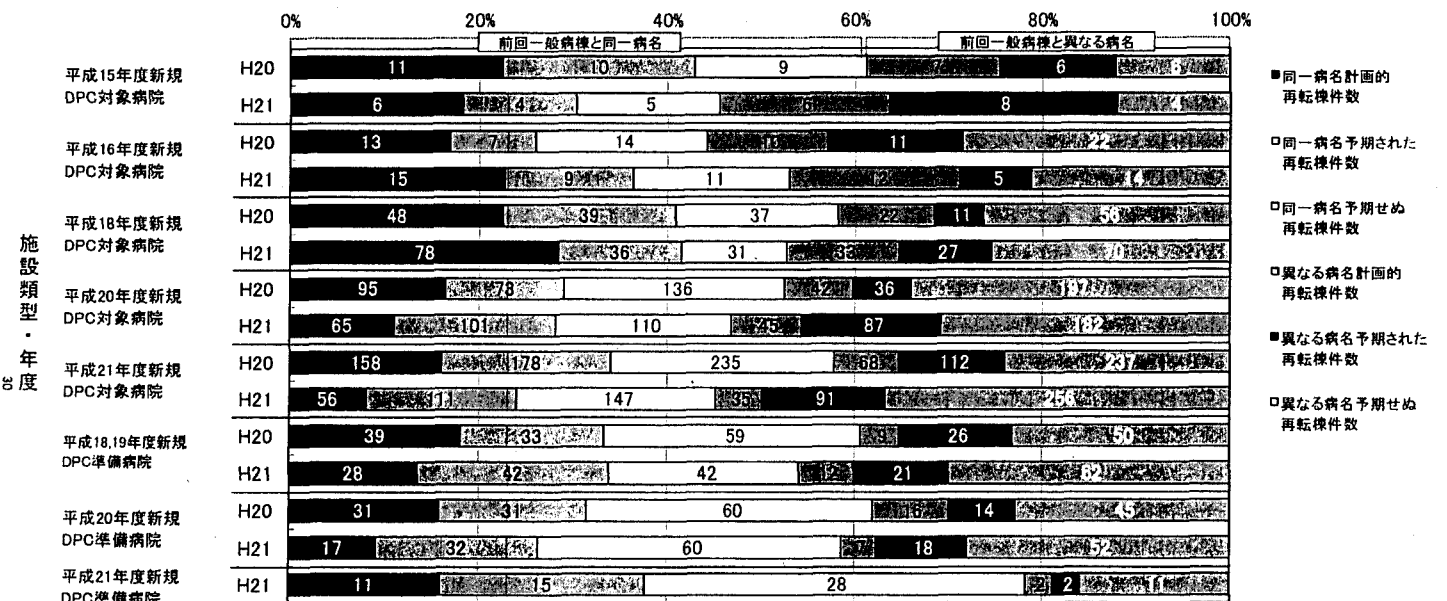


図表4-②-1 前回一般病棟と今回一般病棟の病名同異別・退院症例に対する再転棟事由比率



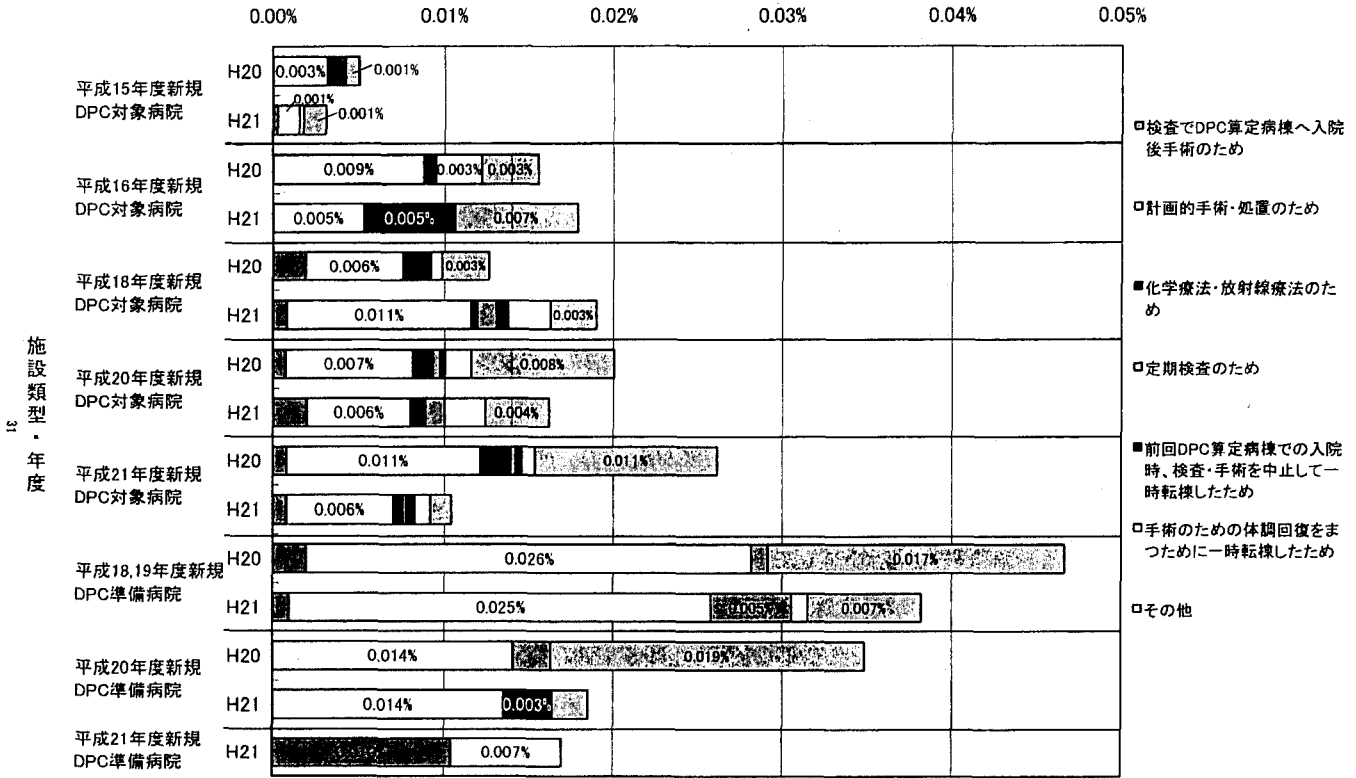
※病名の同異は前回一般病棟様式1の「医療資源を最も投入した傷病名」と今回一般病棟様式1の「入院の契機となった傷病名」から決定される診断群分類の上6桁の同異にて判別した

図表4-②-2 前回一般病棟と今回一般病棟の病名同異別・再転棟事由割合

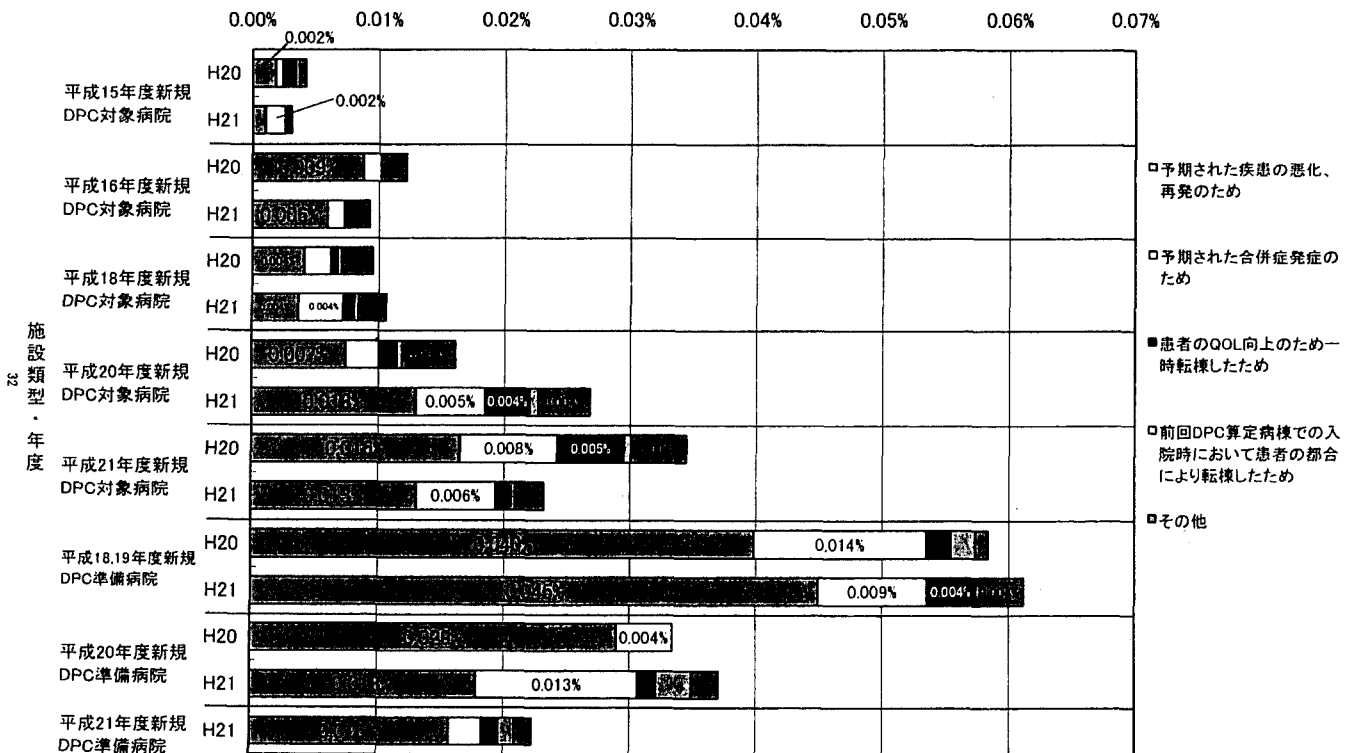


※病名の同異は前回一般病棟様式1の「医療資源を最も投入した傷病名」と今回一般病棟様式1の「入院の契機となった傷病名」から決定される診断群分類の上6桁の同異にて判別した

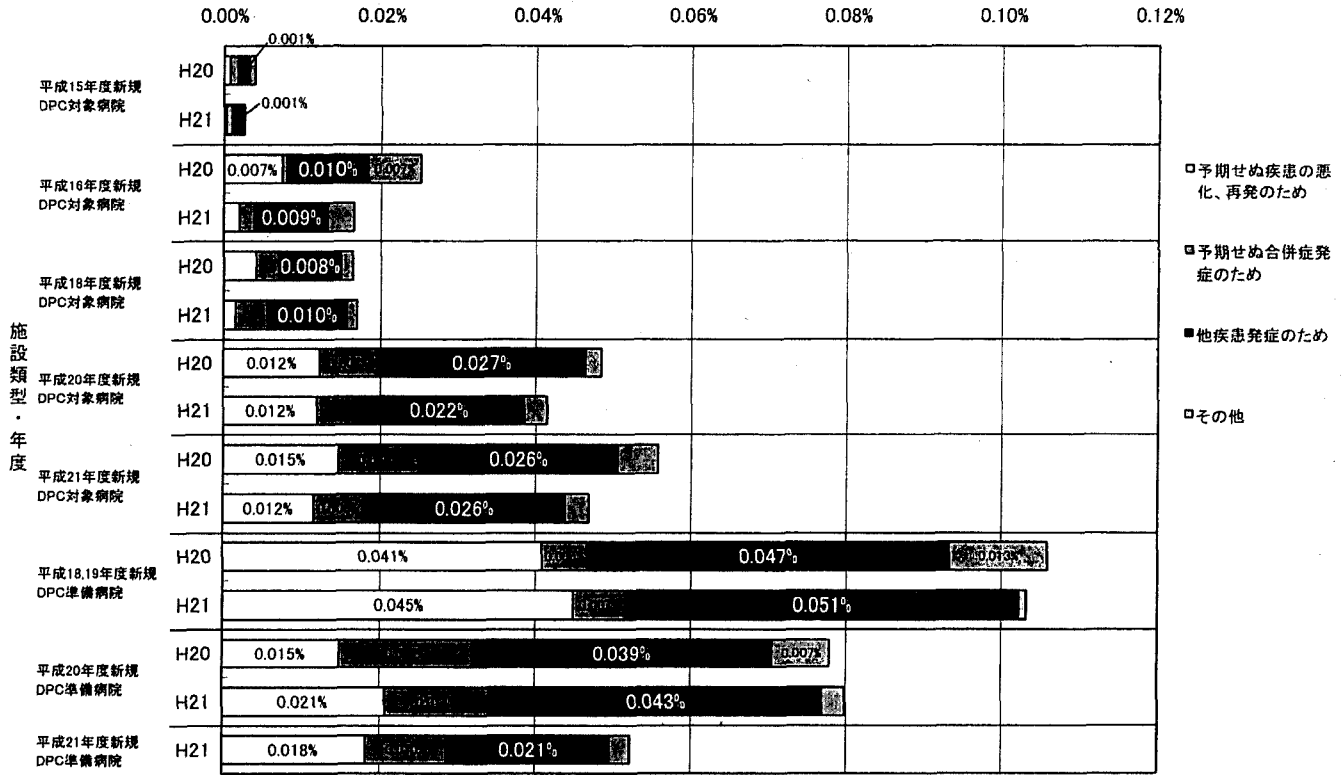
図表4-③ 計画的再転棟における理由の内訳(退院症例に対する再転棟数比率)



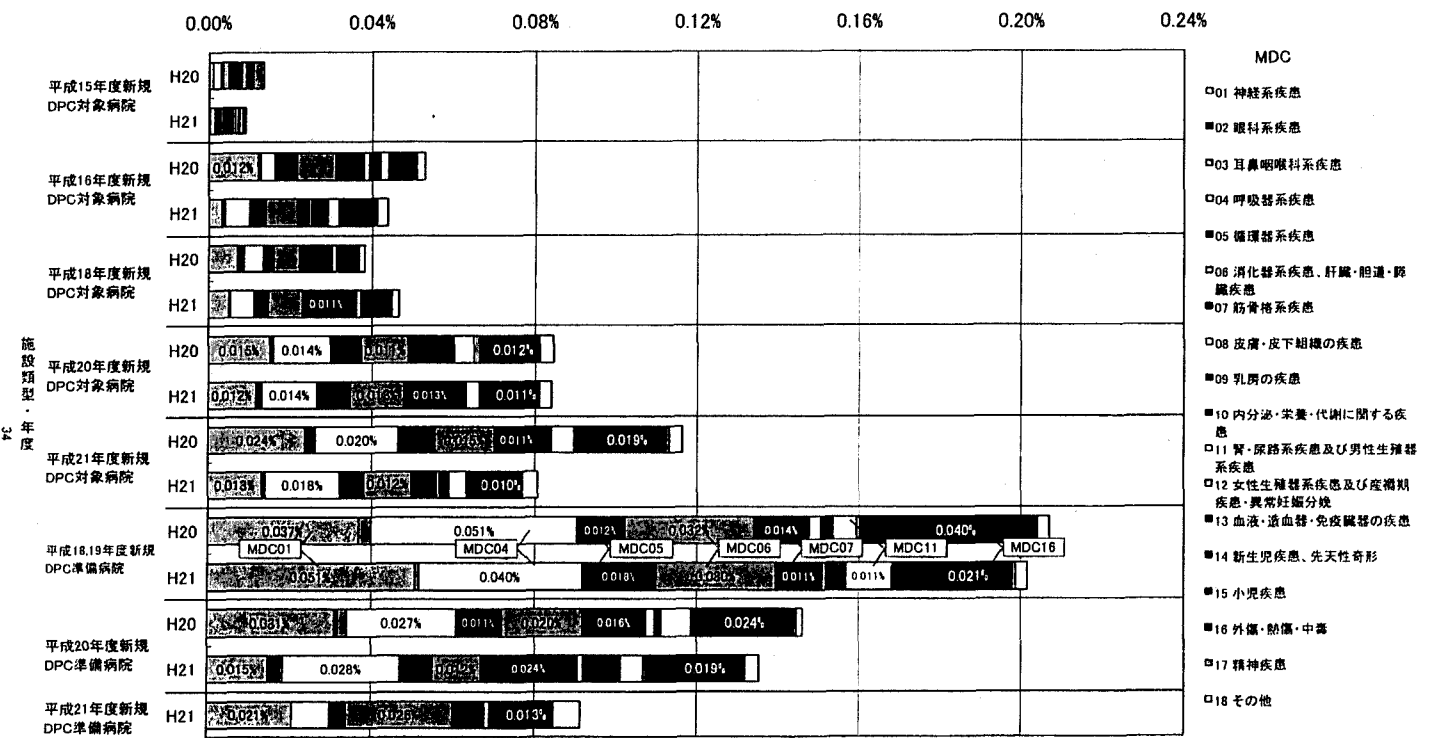
図表4-④ 予期された再転棟における理由の内訳(退院症例に対する再転棟数比率)



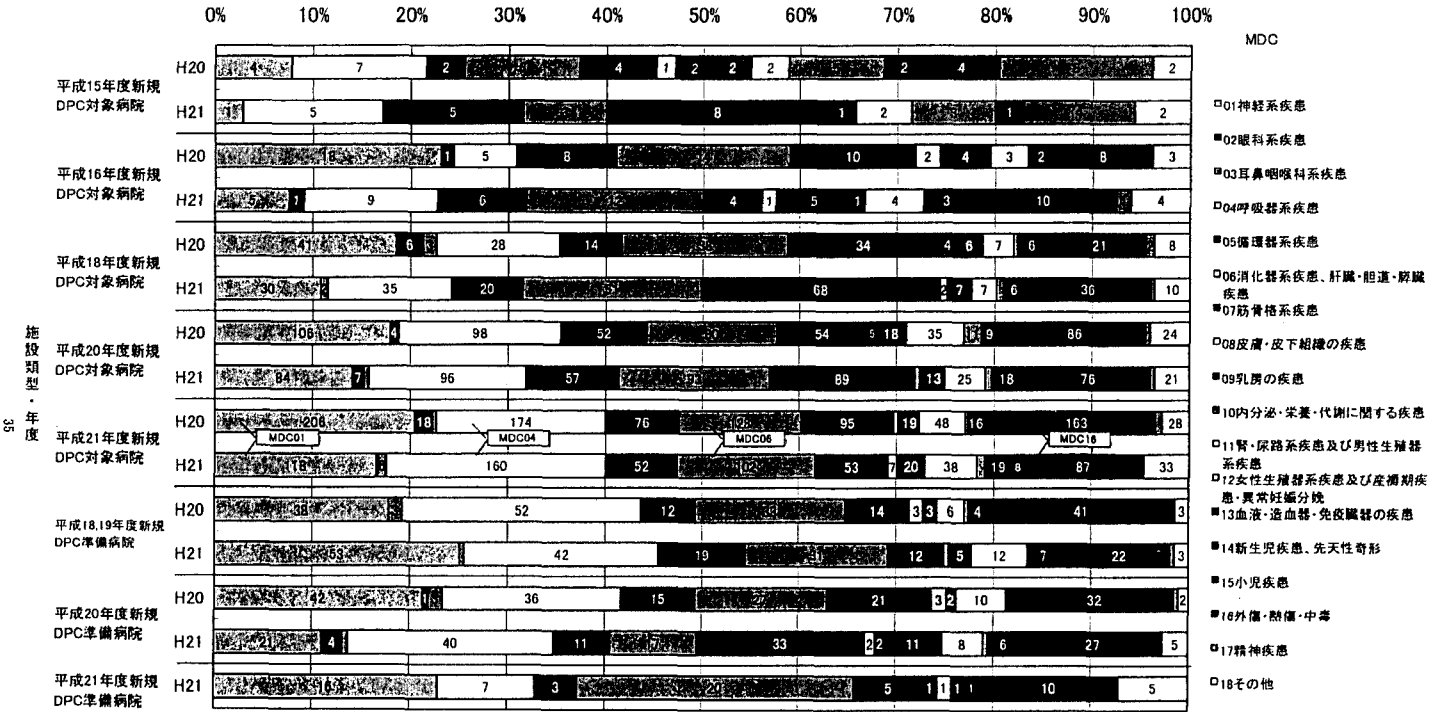
図表4-⑤ 予期せぬ再転棟における理由の内訳(退院症例に対する再転棟数比率)



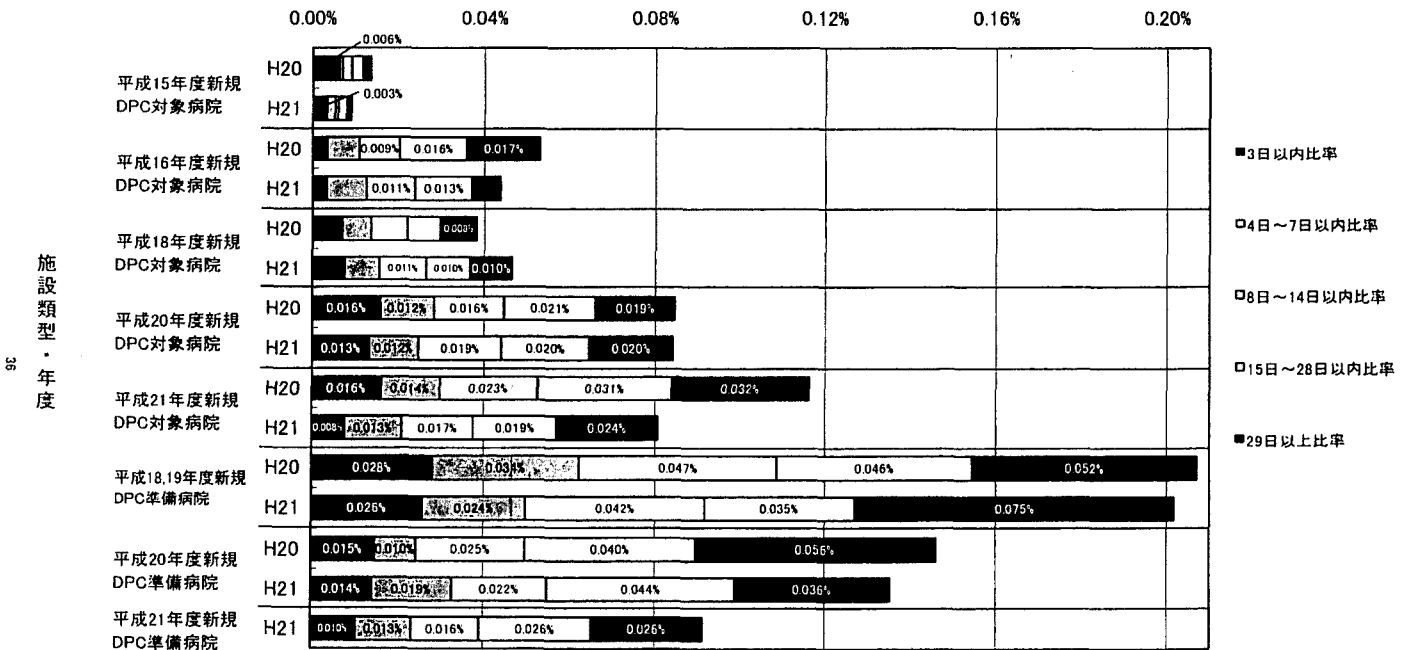
図表4-⑥-1 MDC別・退院症例に対する再転棟比率



図表4-⑥-2 MDC別・再転棟割合



図表4-⑦ 前回一般病棟から今回一般病棟への転棟期間別・退院症例に対する再転棟比率



図表5 医療機関別再入院率

施設類型	施設名	H21 再入院率
平成15年度新規DPC対象病院	札幌医科大学附属病院	14.6%
平成15年度新規DPC対象病院	北海道大学病院	12.4%
平成15年度新規DPC対象病院	旭川医科大学病院	11.8%
平成15年度新規DPC対象病院	弘前大学医学部附属病院	9.5%
平成15年度新規DPC対象病院	岩手医科大学附属病院	11.6%
平成15年度新規DPC対象病院	東北大学病院	11.5%
平成15年度新規DPC対象病院	秋田大学医学部附属病院	12.7%
平成15年度新規DPC対象病院	国立大学法人山形大学医学部附属病院	13.5%
平成15年度新規DPC対象病院	公立大学法人福島県立医科大学附属病院	14.6%
平成15年度新規DPC対象病院	筑波大学附属病院	15.4%
平成15年度新規DPC対象病院	自治医科大学附属病院	10.9%
平成15年度新規DPC対象病院	福崎医科大学病院	13.0%
平成15年度新規DPC対象病院	国立大学法人群馬大学医学部附属病院	10.0%
平成15年度新規DPC対象病院	埼玉医科大学病院	6.1%
平成15年度新規DPC対象病院	防衛医科大学校病院	12.2%
平成15年度新規DPC対象病院	千葉大学医学部附属病院	13.0%
平成15年度新規DPC対象病院	東京慈恵会医科大学附属病院	10.5%
平成15年度新規DPC対象病院	東京医科大学病院	12.1%
平成15年度新規DPC対象病院	東京女子医科大学病院	9.3%
平成15年度新規DPC対象病院	慶応義塾大学病院	13.3%
平成15年度新規DPC対象病院	日本医科大学付属病院	11.0%
平成15年度新規DPC対象病院	順天堂大学医学部附属順天堂医院	8.6%
平成15年度新規DPC対象病院	昭和大学病院	12.2%
平成15年度新規DPC対象病院	東邦大学医療センター大森病院	10.2%
平成15年度新規DPC対象病院	日本大学医学部附属板橋病院	12.2%
平成15年度新規DPC対象病院	帝京大学医学部附属病院	12.0%
平成15年度新規DPC対象病院	香林大学医学部付属病院	13.1%
平成15年度新規DPC対象病院	国立がんセンター中央病院	25.1%
平成15年度新規DPC対象病院	東京医科歯科大学医学部附属病院	12.7%
平成15年度新規DPC対象病院	公立大学法人 横浜市立大学附属病院	16.7%
平成15年度新規DPC対象病院	北里大学病院	14.0%
平成15年度新規DPC対象病院	東海大学医学部付属病院	20.1%
平成15年度新規DPC対象病院	聖マリアンナ医科大学病院	10.8%
平成15年度新規DPC対象病院	新潟大学医学部総合病院	10.0%
平成15年度新規DPC対象病院	国立大学法人 富山大学附属病院	15.7%
平成15年度新規DPC対象病院	金沢医科大学病院	8.9%
平成15年度新規DPC対象病院	金沢大学附属病院	11.2%
平成15年度新規DPC対象病院	福井大学医学部附属病院	11.2%
平成15年度新規DPC対象病院	山梨大学医学部附属病院	10.5%
平成15年度新規DPC対象病院	国立大学法人 信州大学医学部附属病院	14.8%
平成15年度新規DPC対象病院	国立大学法人 岐阜大学医学部附属病院	13.8%
平成15年度新規DPC対象病院	浜松医科大学附属病院	8.9%
平成15年度新規DPC対象病院	名古屋国立大学病院	14.7%
平成15年度新規DPC対象病院	藤田保健衛生大学病院	10.1%
平成15年度新規DPC対象病院	愛知医科大学病院	12.1%
平成15年度新規DPC対象病院	名古屋大学医学部附属病院	14.5%
平成15年度新規DPC対象病院	国立大学法人 三重大学医学部附属病院	17.3%
平成15年度新規DPC対象病院	滋賀医科大学医学部附属病院	9.0%
平成15年度新規DPC対象病院	京都府立医科大学附属病院	9.4%
平成15年度新規DPC対象病院	京都大学医学部附属病院	16.1%
平成15年度新規DPC対象病院	大阪医科大学附属病院	12.6%
平成15年度新規DPC対象病院	大阪府立大学医学部附属病院	10.4%
平成15年度新規DPC対象病院	関西医科大学附属病院	12.1%
平成15年度新規DPC対象病院	近畿大学医学部附属病院	15.3%
平成15年度新規DPC対象病院	国立看護学センター	7.9%
平成15年度新規DPC対象病院	大阪大学医学部附属病院	11.8%
平成15年度新規DPC対象病院	兵庫医科大学病院	11.8%
平成15年度新規DPC対象病院	神戸大学医学部附属病院	12.6%
平成15年度新規DPC対象病院	奈良県立医科大学附属病院	8.0%
平成15年度新規DPC対象病院	和歌山県立医科大学附属病院	9.8%
平成15年度新規DPC対象病院	和歌山大学医学部附属病院	15.8%
平成15年度新規DPC対象病院	鳥取大学医学部附属病院	16.1%
平成15年度新規DPC対象病院	川崎医科大学附属病院	10.0%
平成15年度新規DPC対象病院	岡山大学病院	13.2%
平成15年度新規DPC対象病院	広島大学病院	13.2%
平成15年度新規DPC対象病院	山口大学医学部附属病院	16.1%
平成15年度新規DPC対象病院	徳島大学病院	12.7%
平成15年度新規DPC対象病院	香川大学医学部附属病院	8.6%
平成15年度新規DPC対象病院	愛媛大学医学部附属病院	10.7%
平成15年度新規DPC対象病院	高知大学医学部附属病院	13.9%
平成15年度新規DPC対象病院	福岡大学病院	10.4%
平成15年度新規DPC対象病院	久留米大学病院	9.6%
平成15年度新規DPC対象病院	産業医科大学病院	10.8%
平成15年度新規DPC対象病院	九州大学病院	15.4%
平成15年度新規DPC対象病院	佐賀大学医学部附属病院	8.8%
平成15年度新規DPC対象病院	長崎大学病院	11.2%
平成15年度新規DPC対象病院	熊本大学医学部附属病院	15.8%
平成15年度新規DPC対象病院	大分大学医学部附属病院	13.1%
平成15年度新規DPC対象病院	宮崎大学医学部附属病院	10.3%
平成15年度新規DPC対象病院	鹿児島大学病院	9.4%
平成15年度新規DPC対象病院	琉球大学医学部附属病院	13.2%

図表5 医療機関別再入院率

施設類型	施設名	H21 再入院率
平成15年度新規DPC対象病院	医療法人植心会病院	4.7%
平成15年度新規DPC対象病院	北海道社会保険病院	9.8%
平成15年度新規DPC対象病院	札幌社会保険組合病院	10.3%
平成15年度新規DPC対象病院	医療法人 暹仁会手稲区仁会病院	12.1%
平成15年度新規DPC対象病院	医療法人 母恋 日環記念病院	16.0%
平成15年度新規DPC対象病院	医療法人社団 新日産産科総合病院	10.9%
平成15年度新規DPC対象病院	仙台社会保険病院	8.3%
平成15年度新規DPC対象病院	東北厚生年金病院	11.4%
平成15年度新規DPC対象病院	宮城社会保険病院	6.1%
平成15年度新規DPC対象病院	独立行政法人国立病院機構仙台医療センター	14.4%
平成15年度新規DPC対象病院	財団法人 竹田総合病院	13.2%
平成15年度新規DPC対象病院	社会保険二木病院	11.3%
平成15年度新規DPC対象病院	株式会社日立製作所 日立総合病院	11.5%
平成15年度新規DPC対象病院	医療法人社団 筑紫記念会 筑紫記念病院	10.6%
平成15年度新規DPC対象病院	社会保険 群馬中央総合病院	9.5%
平成15年度新規DPC対象病院	医療法人社団 理研会 沼田脳神経外科診療科病院	8.6%
平成15年度新規DPC対象病院	埼玉協和病院	11.8%
平成15年度新規DPC対象病院	社会保険 大宮総合病院	10.4%
平成15年度新規DPC対象病院	医療法人社団 東光会 戸田中央総合病院	10.4%
平成15年度新規DPC対象病院	独立行政法人国立病院機構埼玉病院	10.5%
平成15年度新規DPC対象病院	医療法人 既成会 重田総合病院	12.0%
平成15年度新規DPC対象病院	独立行政法人国立病院機構千葉医療センター	15.6%
平成15年度新規DPC対象病院	社会保険 中央総合病院	11.9%
平成15年度新規DPC対象病院	城東社会保険病院	6.5%
平成15年度新規DPC対象病院	東芝病院	13.2%
平成15年度新規DPC対象病院	東京医療 生活協同組合中野総合病院	8.0%
平成15年度新規DPC対象病院	医療法人社団 河北総合病院	8.6%
平成15年度新規DPC対象病院	社会保険 埼玉中央病院	9.2%
平成15年度新規DPC対象病院	川崎社会保険病院	10.5%
平成15年度新規DPC対象病院	南砺市市民病院	14.6%
平成15年度新規DPC対象病院	会友社会保険病院	6.9%
平成15年度新規DPC対象病院	社会保険 山形病院	13.7%
平成15年度新規DPC対象病院	社会保険 泉陽病院	13.7%
平成15年度新規DPC対象病院	社会福祉法人 聖隷福祉事業団総合病院 聖隷浜松病院	10.2%
平成15年度新規DPC対象病院	社会保険 中京病院	12.3%
平成15年度新規DPC対象病院	医療法人社団 清和会 清和会青羽病院	6.7%
平成15年度新規DPC対象病院	医療法人 徳会 東住吉善本病院	7.9%
平成15年度新規DPC対象病院	医療法人 實業会 井上病院	9.7%
平成15年度新規DPC対象病院	松下記念病院	10.8%
平成15年度新規DPC対象病院	健康保険組合連合会 大塚中央病院	7.0%
平成15年度新規DPC対象病院	医療法人 若狭会 若狭第一病院	9.5%
平成15年度新規DPC対象病院	豊丘厚生年金病院	7.8%
平成15年度新規DPC対象病院	独立行政法人国立病院機構大塚南医療センター	23.3%
平成15年度新規DPC対象病院	医療法人 伯奥会 赤穂中央病院	8.8%
平成15年度新規DPC対象病院	独立行政法人国立病院機構神戸医療センター	9.2%
平成15年度新規DPC対象病院	独立行政法人国立病院機構南和歌山医療センター	10.3%
平成15年度新規DPC対象病院	財団法人 豊会 国山旭東病院	5.9%
平成15年度新規DPC対象病院	財団法人 倉敷中央病院	13.3%
平成15年度新規DPC対象病院	独立行政法人国立病院機構岡山医療センター	14.6%
平成15年度新規DPC対象病院	マツダ株式会社 マツダ病院	6.9%
平成15年度新規DPC対象病院	総合病院 社会保険 徳山中央病院	10.5%
平成15年度新規DPC対象病院	健康保険 嶋田病院	8.8%
平成15年度新規DPC対象病院	社会医療法人 聖の聖母会 聖マリア病院	9.0%
平成15年度新規DPC対象病院	社会保険 久留米第一病院	18.1%
平成15年度新規DPC対象病院	東洋病院	12.4%
平成15年度新規DPC対象病院	独立行政法人国立病院機構九州医療センター	16.9%
平成15年度新規DPC対象病院	社会保険 保険病院	8.7%
平成15年度新規DPC対象病院	健康保険 榎原総合病院	12.9%
平成15年度新規DPC対象病院	健康保険 八代総合病院	7.8%
平成15年度新規DPC対象病院	健康保険 八戸総合病院	9.5%
平成15年度新規DPC対象病院	健康保険 天草中央総合病院	15.1%
平成15年度新規DPC対象病院	特定医療法人 敬愛会 中環病院	9.1%

図表5 医療機関別再入院率

施設類型	施設名	H21 再入院率
平成18年度新規DPC対象病院	医療法人区仁会 中村記念病院	6.5%
平成18年度新規DPC対象病院	北海道勤労者医療協会 中央病院	19.3%
平成18年度新規DPC対象病院	医療法人 北風会 恵み野病院	8.8%
平成18年度新規DPC対象病院	旭川赤十字病院	14.7%
平成18年度新規DPC対象病院	市立旭川病院	12.9%
平成18年度新規DPC対象病院	医療法人 孝仁会 細路孝仁会記念病院	6.8%
平成18年度新規DPC対象病院	北見赤十字病院	12.4%
平成18年度新規DPC対象病院	若手県立中央病院	11.2%
平成18年度新規DPC対象病院	旭川赤十字病院	8.8%
平成18年度新規DPC対象病院	財団法人富城厚生協会 坂根総合病院	10.7%
平成18年度新規DPC対象病院	みやま厚南中核病院	10.3%
平成18年度新規DPC対象病院	独立行政法人 労働者健康福祉機構 東北労災病院	12.5%
平成18年度新規DPC対象病院	仙台市立病院	8.0%
平成18年度新規DPC対象病院	本社第一病院	15.1%
平成18年度新規DPC対象病院	社会福祉法人恩賜財団済生会 山形済生病院	8.3%
平成18年度新規DPC対象病院	財団法人 脳神経疾患研究所附属 総合東北病院	11.0%
平成18年度新規DPC対象病院	公立高田総合病院	6.8%
平成18年度新規DPC対象病院	総合病院旭市岡病院	7.6%
平成18年度新規DPC対象病院	済生会アール・シー・シー病院	11.2%
平成18年度新規DPC対象病院	株式会社日立製作所 水戸総合病院	8.9%
平成18年度新規DPC対象病院	日本赤十字社栃木県足利赤十字病院	9.5%
平成18年度新規DPC対象病院	社会福祉法人 恩賜財団済生会支部 栃木県済生会 済生会宇都宮病院	8.5%
平成18年度新規DPC対象病院	前橋赤十字病院	11.8%
平成18年度新規DPC対象病院	財団法人 脳血管研究所附属 美原記念病院	6.8%
平成18年度新規DPC対象病院	伊勢崎市民病院	15.8%
平成18年度新規DPC対象病院	公立大田総合病院	8.5%
平成18年度新規DPC対象病院	富士工業健康保険組合 総合太田病院	12.3%
平成18年度新規DPC対象病院	埼玉済生病院	12.5%
平成18年度新規DPC対象病院	埼玉社会保険病院	9.8%
平成18年度新規DPC対象病院	社会福祉法人恩賜財団埼玉済生会川口総合病院	10.4%
平成18年度新規DPC対象病院	自治医科大学附属さいたま医療センター	9.3%
平成18年度新規DPC対象病院	福島医科大学総合病院	11.1%
平成18年度新規DPC対象病院	医療法人社団友友会 上層中央総合病院	10.1%
平成18年度新規DPC対象病院	医療法人財団 石心会 秋山病院	7.9%
平成18年度新規DPC対象病院	医療法人 社生会 行田総合病院	11.0%
平成18年度新規DPC対象病院	JFE健康保険組合川口千葉病院	5.4%
平成18年度新規DPC対象病院	千葉社会保険病院	8.3%
平成18年度新規DPC対象病院	独立行政法人 労働者健康福祉機構 千葉労災病院	16.1%
平成18年度新規DPC対象病院	学校法人 順天堂 順天堂大学医学部附属高崎安病院	10.2%
平成18年度新規DPC対象病院	医療法人社団 圭善会 小張総合病院	10.1%
平成18年度新規DPC対象病院	医療法人社団木下会 千葉西総合病院	10.8%
平成18年度新規DPC対象病院	日本医科大学千葉北総病院	9.5%
平成18年度新規DPC対象病院	財団法人 聖路加国際病院	9.8%
平成18年度新規DPC対象病院	国家公務員共済組合連合会 東京共済病院	13.8%
平成18年度新規DPC対象病院	日本赤十字社医療センター	15.7%
平成18年度新規DPC対象病院	東京朝立聖路加病院	14.7%
平成18年度新規DPC対象病院	医療法人社団明芳会 梅田中央総合病院	10.4%
平成18年度新規DPC対象病院	財団法人 東京朝立聖路加協会 練馬総合病院	6.5%
平成18年度新規DPC対象病院	社会福祉法人 仁年社 江戸川病院	10.2%
平成18年度新規DPC対象病院	医療法人財団若井医療財団 若井整形外科内科病院	3.8%
平成18年度新規DPC対象病院	真梅町総合病院	9.2%
平成18年度新規DPC対象病院	茨城赤十字病院	9.3%
平成18年度新規DPC対象病院	公立柏病院	8.5%
平成18年度新規DPC対象病院	医療法人財団 大和会 東大和病院	13.2%
平成18年度新規DPC対象病院	公立大学法人 横浜国立大学附属 市民総合医療センター	9.2%
平成18年度新規DPC対象病院	国家公務員共済組合連合会 横浜南共済病院	8.4%
平成18年度新規DPC対象病院	医療法人 玉皇会 聖名記念病院	8.4%
平成18年度新規DPC対象病院	国家公務員共済組合連合会 横浜東共済病院	13.0%
平成18年度新規DPC対象病院	国家公務員共済組合連合会 平塚共済病院	13.0%
平成18年度新規DPC対象病院	湘南鎌倉総合病院	11.7%
平成18年度新規DPC対象病院	神奈川県厚生農業協同組合連合会 相模原協同病院	10.5%
平成18年度新規DPC対象病院	社会保険相模野病院	9.2%
平成18年度新規DPC対象病院	聖路赤十字病院	10.8%
平成18年度新規DPC対象病院	聖リリアンズ医科大学横浜西部病院	11.2%
平成18年度新規DPC対象病院	昭和大学藤が丘病院	12.1%
平成18年度新規DPC対象病院	昭和大学横浜北都病院	17.3%
平成18年度新規DPC対象病院	神奈川県厚生農業協同組合連合会 伊勢原協同病院	11.4%
平成18年度新規DPC対象病院	医療法人社団シキメディカルライオンズ 漁老名総合病院	11.3%
平成18年度新規DPC対象病院	医療法人財団石心会 川崎南病院	16.3%
平成18年度新規DPC対象病院	関東労災病院	9.3%
平成18年度新規DPC対象病院	帝京大学医学部附属横浜口病院	8.2%
平成18年度新規DPC対象病院	横浜市立みなと赤十字病院	11.9%
平成18年度新規DPC対象病院	独立行政法人 国立病院機構 横浜医療センター	12.4%
平成18年度新規DPC対象病院	済生会新第二病院	9.9%
平成18年度新規DPC対象病院	独立行政法人 労働者健康福祉機構 新潟労災病院	7.9%
平成18年度新規DPC対象病院	社会保険高岡病院	7.2%
平成18年度新規DPC対象病院	社会医療法人財団 仙会 葛巻総合病院	8.8%
平成18年度新規DPC対象病院	独立行政法人国立病院機構 金沢医療センター	12.1%
平成18年度新規DPC対象病院	福井県済生会病院	11.5%
平成18年度新規DPC対象病院	独立行政法人国立病院機構 甲府病院	6.0%
平成18年度新規DPC対象病院	長野赤十字病院	9.9%
平成18年度新規DPC対象病院	長野市民病院	10.3%
平成18年度新規DPC対象病院	社会医療法人財団慈恵会 相澤病院	9.5%
平成18年度新規DPC対象病院	諏訪赤十字病院	15.0%
平成18年度新規DPC対象病院	長野県厚生農業協同組合連合会 佐久総合病院	12.3%
平成18年度新規DPC対象病院	独立行政法人国立病院機構 長野病院	9.4%
平成18年度新規DPC対象病院	岐阜県厚生農業協同組合連合会 中濃厚生病院	11.0%

図表5 医療機関別再入院率

施設類型	施設名	H21 再入院率
平成18年度新規DPC対象病院	社会医療法人慈恵厚生会 松波総合病院	10.0%
平成18年度新規DPC対象病院	総合病院 福山赤十字病院	11.8%
平成18年度新規DPC対象病院	三島赤十字病院	10.2%
平成18年度新規DPC対象病院	静岡赤十字病院	11.1%
平成18年度新規DPC対象病院	藤枝市立総合病院	10.1%
平成18年度新規DPC対象病院	県立浜松医療センター	11.4%
平成18年度新規DPC対象病院	社会福祉法人 聖路加協会 聖路加三方原病院	11.4%
平成18年度新規DPC対象病院	名古屋第一赤十字病院	12.7%
平成18年度新規DPC対象病院	国家公務員共済組合連合会 名城病院	9.8%
平成18年度新規DPC対象病院	みやま医療生活協同組合 協立総合病院	16.3%
平成18年度新規DPC対象病院	名古屋共立病院	7.6%
平成18年度新規DPC対象病院	独立行政法人労働者健康福祉機構 中部労災病院	11.8%
平成18年度新規DPC対象病院	大同病院	9.0%
平成18年度新規DPC対象病院	医療法人民院	10.1%
平成18年度新規DPC対象病院	総合大橋総合病院	9.6%
平成18年度新規DPC対象病院	医療法人豊田会 刈谷豊田総合病院	9.6%
平成18年度新規DPC対象病院	トヨタ記念病院	9.8%
平成18年度新規DPC対象病院	独立行政法人国立病院機構名古屋医療センター	14.9%
平成18年度新規DPC対象病院	四日市社会保険病院	8.6%
平成18年度新規DPC対象病院	静岡厚生病院	11.9%
平成18年度新規DPC対象病院	三重県厚生農業協同組合連合会 松阪中央総合病院	11.3%
平成18年度新規DPC対象病院	市立伊勢総合病院	14.4%
平成18年度新規DPC対象病院	独立行政法人国立病院機構三重中央医療センター	11.9%
平成18年度新規DPC対象病院	大津赤十字病院	12.2%
平成18年度新規DPC対象病院	滋賀県立成人病センター	12.3%
平成18年度新規DPC対象病院	医療法人財団 廣生会武田病院	12.3%
平成18年度新規DPC対象病院	社会福祉法人 京都社会事業財団 京都市立病院	18.2%
平成18年度新規DPC対象病院	京都第一赤十字病院	12.5%
平成18年度新規DPC対象病院	京都第二赤十字病院	15.1%
平成18年度新規DPC対象病院	社会保険京都病院	9.8%
平成18年度新規DPC対象病院	独立行政法人 国立病院機構京都医療センター	12.8%
平成18年度新規DPC対象病院	特定医療法人 同仁会 耳原総合病院	10.6%
平成18年度新規DPC対象病院	医療法人生長会 ベルランド総合病院	9.5%
平成18年度新規DPC対象病院	医療法人 ベカサス 聖蹟記念病院	5.0%
平成18年度新規DPC対象病院	医療法人生長会 府中病院	10.6%
平成18年度新規DPC対象病院	医療法人 聖心会 高槻病院	11.0%
平成18年度新規DPC対象病院	医療法人 聖一社 宇治病院	7.7%
平成18年度新規DPC対象病院	地方独立行政法人 大阪府立病院機構 大阪府立成人病センター	21.7%
平成18年度新規DPC対象病院	大阪聖愛病院	13.1%
平成18年度新規DPC対象病院	財団法人 日本生命済生会附属 日生病院	9.2%
平成18年度新規DPC対象病院	医療法人きつこう会 総合病院多根病院	9.2%
平成18年度新規DPC対象病院	医療法人 美杉会 佐藤病院	10.6%
平成18年度新規DPC対象病院	深川キリスト教病院	8.5%
平成18年度新規DPC対象病院	財団法人 住友病院	11.0%
平成18年度新規DPC対象病院	財団法人 田沼興風会 北野病院	9.7%
平成18年度新規DPC対象病院	医療法人財団 阪南医療福祉センター 阪南中央病院	9.1%
平成18年度新規DPC対象病院	富田林病院	7.6%
平成18年度新規DPC対象病院	医療法人 宝生会 PL病院	8.3%
平成18年度新規DPC対象病院	医療法人徳洲会 八尾徳洲会総合病院	9.9%
平成18年度新規DPC対象病院	医療法人 医員会 医員会八尾総合病院	10.0%
平成18年度新規DPC対象病院	大阪厚生年金病院	13.5%
平成18年度新規DPC対象病院	大阪府済生会中津病院	10.1%
平成18年度新規DPC対象病院	社会福祉法人 泉陽財団大阪府済生会吹田病院	11.8%
平成18年度新規DPC対象病院	箕面市立病院	9.3%
平成18年度新規DPC対象病院	市立堺病院	11.4%
平成18年度新規DPC対象病院	市立堺田病院	11.7%
平成18年度新規DPC対象病院	独立行政法人国立病院機構大阪医療センター	15.6%
平成18年度新規DPC対象病院	医療法人社団 甲友会 西宮協立脳神経外科病院	4.8%
平成18年度新規DPC対象病院	医療法人社団 清和会 桜生病院	6.7%
平成18年度新規DPC対象病院	財団法人明石市医師会 明石医療センター	9.6%
平成18年度新規DPC対象病院	独立行政法人労働者健康福祉機構 関西労災病院	12.4%
平成18年度新規DPC対象病院	総合病院 姫路聖マリア病院	10.7%
平成18年度新規DPC対象病院	兵庫県立姫路南医療センター	7.9%
平成18年度新規DPC対象病院	姫路赤十字病院	15.8%
平成18年度新規DPC対象病院	赤塚市民病院	15.1%
平成18年度新規DPC対象病院	神戸アドベント病院	8.3%
平成18年度新規DPC対象病院	社会保険神戸中央病院	10.0%
平成18年度新規DPC対象病院	神戸赤十字病院	12.4%
平成18年度新規DPC対象病院	独立行政法人国立病院機構姫路医療センター	15.7%
平成18年度新規DPC対象病院	奈良社会保険病院	11.5%
平成18年度新規DPC対象病院	社会福祉法人 恩賜財団済生会中和病院	8.2%
平成18年度新規DPC対象病院	鳥取市立病院	7.0%
平成18年度新規DPC対象病院	鳥取県中央病院	9.9%
平成18年度新規DPC対象病院	特定医療法人 潤仁会 岡山中央病院	10.2%
平成18年度新規DPC対象病院	岡山済生会総合病院	9.5%
平成18年度新規DPC対象病院	総合病院岡山赤十字病院	10.0%
平成18年度新規DPC対象病院	岡山赤十字病院	10.0%
平成18年度新規DPC対象病院	国家公務員共済組合連合会 広島記念病院	9.1%
平成18年度新規DPC対象病院	国家公務員共済組合連合会 呉共済病院	9.2%
平成18年度新規DPC対象病院	独立行政法人国立病院機構 徳島センター	12.8%
平成18年度新規DPC対象病院	独立行政法人 国立病院機構 徳島医療センター	18.8%
平成18年度新規DPC対象病院	徳島県立中央病院	10.6%
平成18年度新規DPC対象病院	徳島赤十字病院	9.7%
平成18年度新規DPC対象病院	社会医療法人財団大樹会 総合病院 回生病院	10.2%
平成18年度新規DPC対象病院	徳島赤十字病院	8.3%
平成18年度新規DPC対象病院	独立行政法人 労働者健康福祉機構 香川労災病院	9.6%
平成18年度新規DPC対象病院	愛媛労災病院	11.8%

図表5 医療機関別再入院率

施設類型	施設名	H21 再入院率
平成18年度新規DPC対象病院	医療法人近慈会 近慈病院	7.5%
平成18年度新規DPC対象病院	高知赤十字病院	7.6%
平成18年度新規DPC対象病院	医療法人 關三信病院	11.1%
平成18年度新規DPC対象病院	福門市民病院	13.6%
平成18年度新規DPC対象病院	国家公務員共済組合連合会 浜の町病院	18.9%
平成18年度新規DPC対象病院	福岡県済生会福岡総合病院	8.7%
平成18年度新規DPC対象病院	社会医療法人 大成会 福岡記念病院	5.7%
平成18年度新規DPC対象病院	公立学校共済組合 九州中央病院	12.8%
平成18年度新規DPC対象病院	公立女医総合病院	8.0%
平成18年度新規DPC対象病院	医療法人天祥会 新古賀病院	10.8%
平成18年度新規DPC対象病院	医療法人 社団高松会 高木病院	7.0%
平成18年度新規DPC対象病院	新日鐘八幡記念病院	14.6%
平成18年度新規DPC対象病院	九州厚生年金病院	13.3%
平成18年度新規DPC対象病院	医療法人財団 池辺会 新行徳病院	5.8%
平成18年度新規DPC対象病院	医療法人 協賛会 雑田病院	8.3%
平成18年度新規DPC対象病院	佐賀県立病院行政センター	11.9%
平成18年度新規DPC対象病院	独立行政法人国立病院機構津島医療センター	12.5%
平成18年度新規DPC対象病院	医療法人 白十字会 竹原中央病院	11.9%
平成18年度新規DPC対象病院	独立行政法人国立病院機構長崎医療センター	16.2%
平成18年度新規DPC対象病院	長崎労災病院	8.9%
平成18年度新規DPC対象病院	長崎市市民病院	12.0%
平成18年度新規DPC対象病院	社団法人 地産医療振興協会 市立大村市民病院	7.7%
平成18年度新規DPC対象病院	日本赤十字社長崎県看護院	16.8%
平成18年度新規DPC対象病院	佐世保市立総合病院	18.2%
平成18年度新規DPC対象病院	独立行政法人国立病院機構熊本医療センター	12.6%
平成18年度新規DPC対象病院	熊本赤十字病院	9.7%
平成18年度新規DPC対象病院	熊本市立熊本市民病院	11.0%
平成18年度新規DPC対象病院	国家公務員共済組合連合会 熊本中央病院	8.9%
平成18年度新規DPC対象病院	国保水俣市立総合医療センター	11.2%
平成18年度新規DPC対象病院	済生会熊本病院	10.6%
平成18年度新規DPC対象病院	医療法人敬和会 大分国病院	9.0%
平成18年度新規DPC対象病院	国家公務員共済組合連合会 新別府病院	11.3%
平成18年度新規DPC対象病院	健康保険南海病院	11.2%
平成18年度新規DPC対象病院	社団法人 鹿屋共済会 南風病院	15.5%
平成18年度新規DPC対象病院	財団法人 慈愛会 今村病院分院	10.0%
平成18年度新規DPC対象病院	今村 病院	14.2%
平成18年度新規DPC対象病院	社会医療法人 聖医会 サザン・リージョン病院	5.5%
平成18年度新規DPC対象病院	川内市医師会立市民病院	11.8%
平成18年度新規DPC対象病院	特定医療法人仁愛会 浦添総合病院	9.8%
平成18年度新規DPC対象病院	医療法人友愛会 豊見城中央病院	9.1%
平成18年度新規DPC対象病院	医療法人かりゆし会 ハートライフ病院	10.0%

図表5 医療機関別再入院率

施設類型	施設名	H21 再入院率
平成20年度新規DPC対象病院	医療法人 北海道護理看護院	9.6%
平成20年度新規DPC対象病院	市立札幌病院	12.8%
平成20年度新規DPC対象病院	札幌南三泰病院	42.6%
平成20年度新規DPC対象病院	医療法人 徳洲会 札幌東徳洲会病院	8.3%
平成20年度新規DPC対象病院	医療法人 母愛 天使病院	11.2%
平成20年度新規DPC対象病院	KKR札幌医療センター	13.3%
平成20年度新規DPC対象病院	医療法人 聖信会札幌病院	19.7%
平成20年度新規DPC対象病院	医療法人五月会 小笠原クリニック札幌病院	10.3%
平成20年度新規DPC対象病院	特定医療法人 北彌会 札幌北彌病院	34.6%
平成20年度新規DPC対象病院	医療法人社団 靖心会 心臓血管センター 北海道大野病院	7.1%
平成20年度新規DPC対象病院	社会福祉法人 雨晴厚生院 函館五福聖徳病院	12.6%
平成20年度新規DPC対象病院	社会福祉法人 雨晴厚生院 函館中央病院	12.5%
平成20年度新規DPC対象病院	医療法人 輝心会 函館新都市病院	4.2%
平成20年度新規DPC対象病院	市立函館病院	16.0%
平成20年度新規DPC対象病院	医療法人 健康会 くむと病院	24.8%
平成20年度新規DPC対象病院	総合病院 興路赤十字病院	13.8%
平成20年度新規DPC対象病院	独立行政法人 労働者健康福祉機構 釧路労災病院	14.8%
平成20年度新規DPC対象病院	医療法人社団北斗 北斗病院	8.2%
平成20年度新規DPC対象病院	八戸市立市民病院	9.0%
平成20年度新規DPC対象病院	十和田市立中央病院	10.6%
平成20年度新規DPC対象病院	独立行政法人 独立行政法人 独立行政法人 独立行政法人 独立行政法人	11.0%
平成20年度新規DPC対象病院	石巻赤十字病院	10.4%
平成20年度新規DPC対象病院	石巻市立病院	11.0%
平成20年度新規DPC対象病院	香取県立がんセンター	27.9%
平成20年度新規DPC対象病院	社会福祉法人 聖徳会 北信病院	9.4%
平成20年度新規DPC対象病院	大崎市民病院	11.5%
平成20年度新規DPC対象病院	仙台赤十字病院	6.6%
平成20年度新規DPC対象病院	市立秋田総合病院	12.8%
平成20年度新規DPC対象病院	伏田赤十字病院	11.4%
平成20年度新規DPC対象病院	山形市立病院済生会	13.5%
平成20年度新規DPC対象病院	山形県立中央病院	15.2%
平成20年度新規DPC対象病院	社団法人 三友堂病院	16.1%
平成20年度新規DPC対象病院	鶴岡市立荘内病院	14.0%
平成20年度新規DPC対象病院	医療法人 秀社会 あづま脳神経外科病院	4.9%
平成20年度新規DPC対象病院	昇善堂総合病院	7.0%
平成20年度新規DPC対象病院	財団法人 太田綜合病院附属太田西ノ内病院	14.2%
平成20年度新規DPC対象病院	水戸赤十字病院	12.9%
平成20年度新規DPC対象病院	水戸済生会総合病院	9.6%
平成20年度新規DPC対象病院	株式会社 日立製作所 多賀総合病院	4.9%
平成20年度新規DPC対象病院	総合病院 土浦徳同病院	9.9%
平成20年度新規DPC対象病院	友愛記念病院	8.3%
平成20年度新規DPC対象病院	龍ヶ崎済生会病院	8.4%
平成20年度新規DPC対象病院	医療法人 つくばセントラル病院	9.8%
平成20年度新規DPC対象病院	独立行政法人 国立病院機構 水戸医療センター	12.6%
平成20年度新規DPC対象病院	東京医科大学茨城医療センター	11.3%
平成20年度新規DPC対象病院	茨城西南医療センター病院	8.7%
平成20年度新規DPC対象病院	栃木県厚生農業協同組合連合会 下都賀総合病院	10.8%
平成20年度新規DPC対象病院	佐野厚生農業協同組合連合会 佐野厚生総合病院	7.7%
平成20年度新規DPC対象病院	上野厚生農業協同組合連合会 上野賀総合病院	8.2%
平成20年度新規DPC対象病院	国際医療福祉大学病院	11.8%
平成20年度新規DPC対象病院	医療法人社団日高会 日高病院	11.6%
平成20年度新規DPC対象病院	鳳沢病院	6.0%
平成20年度新規DPC対象病院	公立烏山総合病院	12.3%
平成20年度新規DPC対象病院	医療法人社団 協友会 諏大総合病院	6.8%
平成20年度新規DPC対象病院	医療法人 武蔵野総合病院	5.6%
平成20年度新規DPC対象病院	埼玉医科大学総合医療センター	8.0%
平成20年度新規DPC対象病院	医療法人社団 廣弘会 池袋病院	8.9%
平成20年度新規DPC対象病院	医療法人社団 昭理会 春日部中央総合病院	15.2%
平成20年度新規DPC対象病院	埼玉市立病院	12.5%
平成20年度新規DPC対象病院	医療法人社団 ジェンメディカルアライアンス 東埼玉総合病院	8.8%
平成20年度新規DPC対象病院	社会福祉法人 聖徳財団 済生会 茨城県立済生会 茨城県済生会	9.9%
平成20年度新規DPC対象病院	医療法人社団 徳和会 みさひ病院	15.5%
平成20年度新規DPC対象病院	医療法人 三幸会 総合病院	11.7%
平成20年度新規DPC対象病院	さいたま赤十字病院	11.0%
平成20年度新規DPC対象病院	法政赤十字病院	14.8%
平成20年度新規DPC対象病院	千葉風が丘センター	18.2%
平成20年度新規DPC対象病院	医療法人社団 順心会 千葉中央メディカルセンター	10.4%
平成20年度新規DPC対象病院	医療法人社団 友愛会 浦田中央総合病院	5.9%
平成20年度新規DPC対象病院	国民健康総合病院 津田中央病院	11.0%
平成20年度新規DPC対象病院	総合病院 国保中央病院	11.0%
平成20年度新規DPC対象病院	東京慈恵会医科大学附属池田病院	11.9%
平成20年度新規DPC対象病院	医療法人社団 昭理会 新松戸中央総合病院	21.0%
平成20年度新規DPC対象病院	医療法人社団 昭理会 行徳総合病院	8.6%
平成20年度新規DPC対象病院	東京歯科大学市川総合病院	10.0%
平成20年度新規DPC対象病院	社会保険船橋中央病院	11.9%
平成20年度新規DPC対象病院	医療法人 沖崎徳洲会 千歳徳洲会病院	12.7%
平成20年度新規DPC対象病院	日本赤十字社 成田赤十字病院	11.8%
平成20年度新規DPC対象病院	虎の門病院	15.4%
平成20年度新規DPC対象病院	東京済生会中央病院	14.0%
平成20年度新規DPC対象病院	国際医療福祉大学三田病院	20.6%
平成20年度新規DPC対象病院	東京厚生年金病院	13.9%
平成20年度新規DPC対象病院	財団法人 東京無償医療公社 久保病院	13.2%
平成20年度新規DPC対象病院	財団法人 ライフ・エクステンション研究所 付属 水戸総合病院	14.2%
平成20年度新規DPC対象病院	社会福祉法人 眞育会 眞育会病院	6.1%
平成20年度新規DPC対象病院	医療法人社団 順江会 江東病院	11.0%
平成20年度新規DPC対象病院	医療法人社団 順崎病院	7.7%
平成20年度新規DPC対象病院	東京労災病院	12.7%