

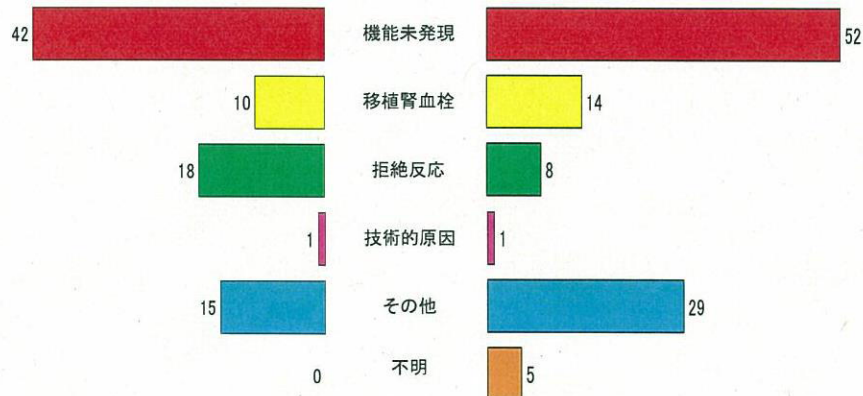
レシピエント選択基準変更前後の移植後 無機能腎・術後透析期間・死亡・生着率

旧基準 (1995.4.1 ~ 2002.1.9 N=1,063)
新基準 (2002.1.10 ~ 2009.12.31 N=1,327)

	離脱不能 (%)	機能未発現 (%)	術後透析期間 (日)	移植後死亡(%)		
				3カ月	6カ月	12カ月
旧基準	8.1	4.0	15.07±63.81	2.7	3.2	4.7
新基準	8.2	3.9	12.92±19.71	2.6	3.4	3.8

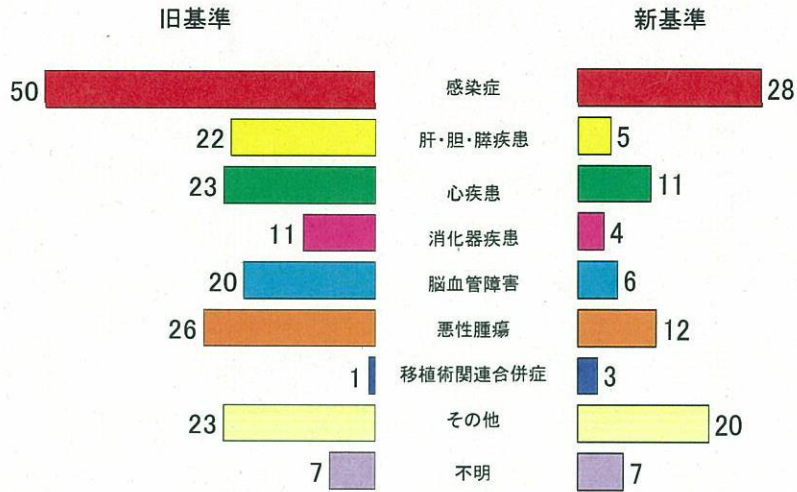
透析離脱不能例とその原因

旧基準		新基準
86/1063 (8.1%)	透析離脱不能例	109/1327(8.2%)
42/1063 (4.0%)	機能未発現	52/1327 (3.9%)

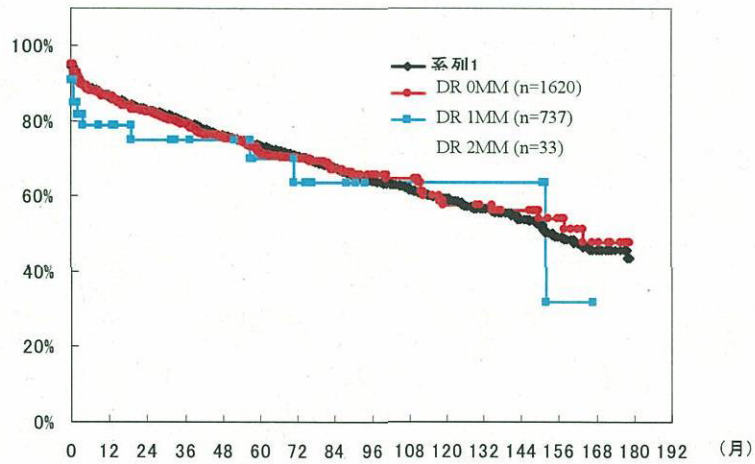


レシピエント選択基準変更前後の移植後死因

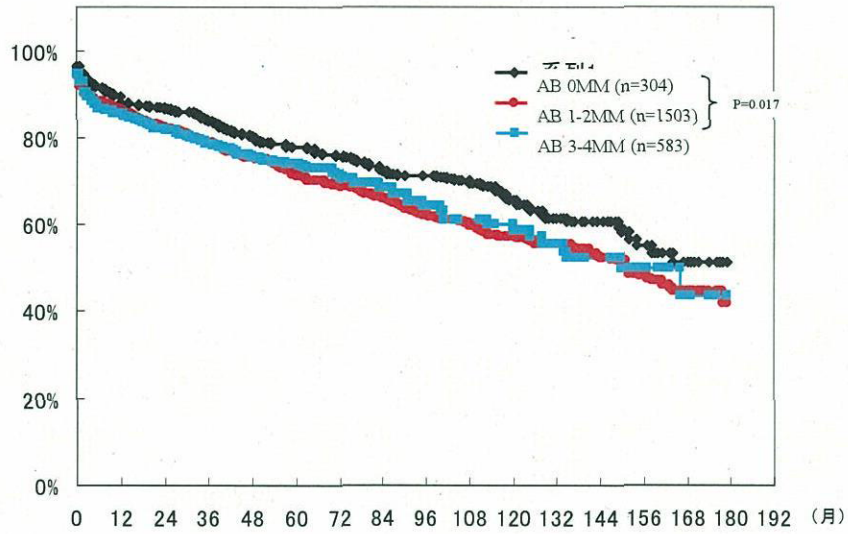
旧基準 (1995.4.1 ~ 2002.1.9 N=1,063)
 新基準 (2002.1.10 ~ 2009.12.31 N=1,327)



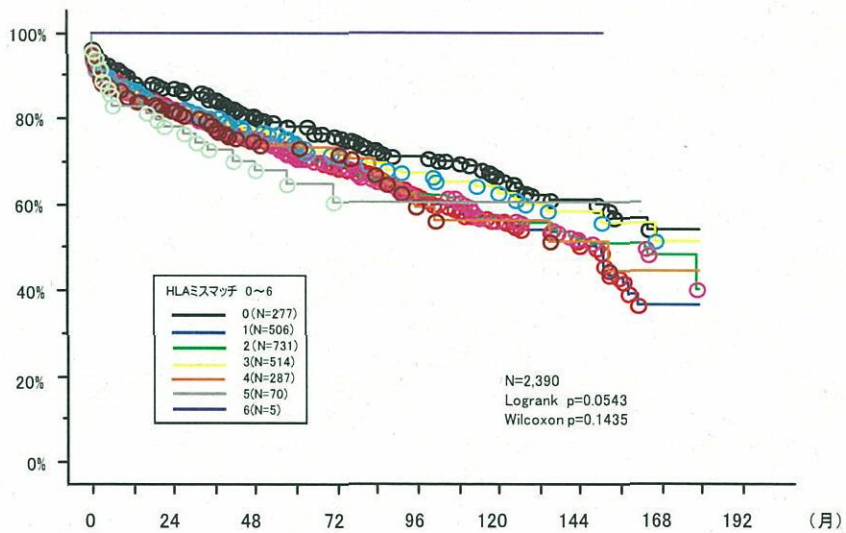
HLA不適合抗原数(検索型DR) 生着率



HLA不適合抗原数(検索型A・B) 生着率



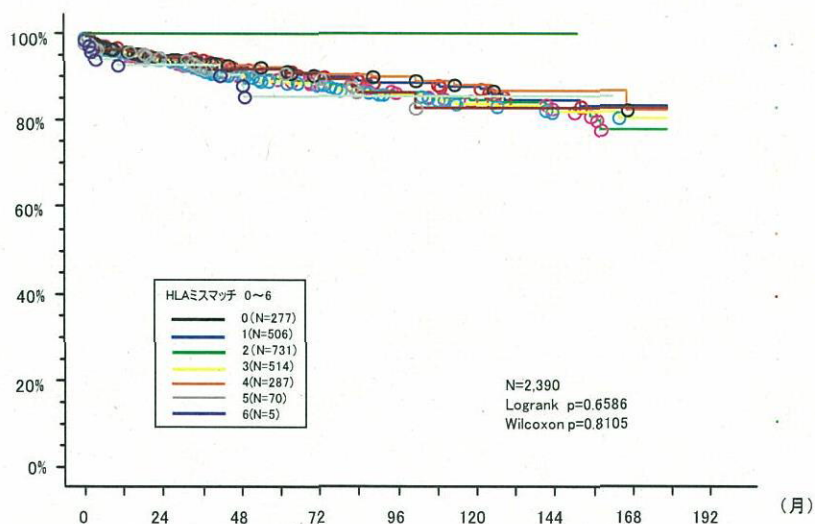
HLA不適合抗原数(検索型A・B・DR) 生着率



HLA不適合抗原数(検索型A・B・DR) 生着率

ミスマッチ数	1年	2年	3年	4年	5年	6年	7年	8年	9年	10年
0	88.4%	87.0%	84.4%	80.2%	77.9%	75.5%	72.3%	71.1%	69.4%	66.3%
1	86.1%	82.3%	78.5%	74.6%	71.5%	68.3%	66.3%	61.6%	58.4%	56.3%
2	86.0%	81.8%	78.6%	75.5%	70.8%	68.9%	65.3%	62.0%	60.5%	56.4%
3	86.9%	82.4%	80.2%	77.4%	74.0%	71.4%	69.7%	67.3%	65.2%	62.7%
4	85.3%	81.6%	77.8%	74.6%	73.9%	71.8%	66.9%	59.6%	55.9%	55.9%
5	82.8%	78.0%	72.5%	67.7%	64.9%	60.3%	60.3%	60.3%	60.3%	60.3%
6	100.0%	100.0%	100.0%	100.0%	100.0%	100.0%	100.0%	100.0%	100.0%	100.0%

HLA不適合抗原数(検索型A・B・DR) 生存率

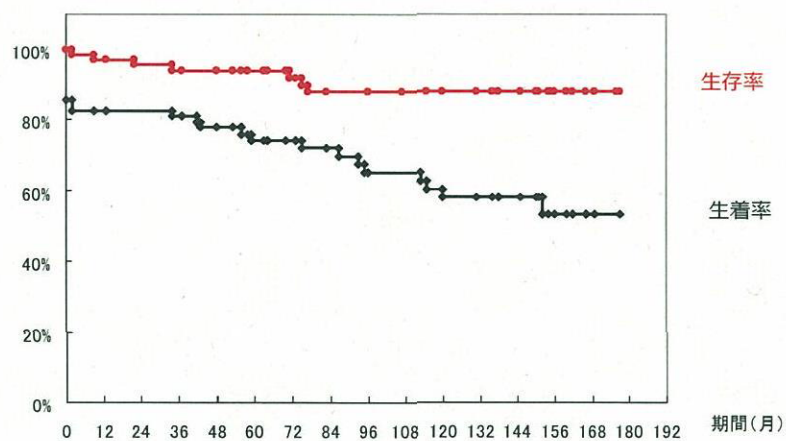


HLA不適合抗原数(検索型A・B・DR) 生存率

ミスマッチ数	1年	2年	3年	4年	5年	6年	7年	8年	9年	10年
0	96.0%	94.9%	94.2%	92.3%	91.5%	89.9%	89.1%	88.7%	88.3%	87.8%
1	95.2%	94.2%	91.7%	90.5%	89.8%	88.4%	87.6%	86.4%	85.5%	84.8%
2	95.7%	93.9%	91.9%	90.4%	89.0%	88.3%	86.7%	85.8%	84.8%	83.7%
3	96.3%	94.5%	93.7%	92.8%	92.4%	90.7%	90.7%	90.0%	89.1%	88.1%
4	96.2%	94.5%	92.3%	91.7%	91.7%	89.7%	86.2%	86.2%	82.8%	82.8%
5	92.8%	92.8%	92.8%	88.0%	85.5%	85.5%	85.5%	85.5%	85.5%	85.5%
6	100.0%	100.0%	100.0%	100.0%	100.0%	100.0%	100.0%	100.0%	100.0%	100.0%

小児提供者(16歳未満)からの(心臓停止後腎臓提供) 腎臓移植 生存・生着

(1995.4-2009.12 N=69)



	1カ月	1年	3年	5年	10年
生存率	100%	98.6%	97.1%	94.0%	87.9%
生着率	85.5%	82.6%	81.1%	74.1%	60.4%