

(医師1,449、看護師2,701)

医療処置項目	医師回答					看護師回答				
	現在について	今後について				現在について	今後について			
	A	B	C	D	E	A	B	C	D	E
	現在看護師が実施している	医師が実施すべき	看護師が実施可能			現在看護師が実施している	医師が実施すべき	看護師が実施可能		
		計	看護師一般	特定看護師(仮称)			計	看護師一般	特定看護師(仮称)	
56 酸素投与の開始、中止、投与量の調整の判断	35.4%	22.2%	77.8%	41.7%	36.0%	45.2%	17.3%	82.7%	50.1%	32.6%
57 気管カニューレの選択・交換	9.1%	32.8%	67.2%	18.7%	48.5%	9.5%	46.9%	53.1%	11.2%	41.9%
58 経皮的気管穿刺針(トラヘルパー等)の挿入	1.1%	70.5%	29.5%	3.3%	26.2%	0.7%	77.3%	22.7%	1.8%	20.9%
59 挿管チューブの位置調節(深さの調整)	22.4%	21.2%	78.8%	33.8%	45.0%	9.8%	44.3%	55.7%	13.4%	42.3%
60 経口・経鼻挿管の実施	3.8%	54.9%	45.1%	8.2%	36.9%	2.0%	64.8%	35.2%	3.2%	32.0%
61 経口・経鼻挿管チューブの抜管	8.5%	40.1%	59.9%	17.2%	42.7%	3.4%	50.1%	49.9%	9.2%	40.7%
62 人工呼吸器モードの設定・変更の判断・実施	9.0%	36.3%	63.7%	10.0%	53.7%	7.5%	46.5%	53.5%	7.6%	45.9%
63 人工呼吸器管理下の鎮静管理	17.4%	37.1%	62.9%	17.7%	45.2%	19.8%	50.3%	49.7%	16.8%	32.9%
64 人工呼吸器装着中の患者のウイニングスケジュール作成と実施	2.9%	39.8%	60.2%	7.0%	53.2%	4.9%	43.2%	56.8%	5.5%	51.3%
65 小児の人工呼吸器の選択: HFO対応か否か	0.8%	66.8%	33.2%	2.6%	30.5%	0.8%	78.3%	21.7%	0.7%	21.0%
66 NPPV開始、中止、モード設定	3.2%	47.7%	52.3%	6.4%	45.9%	5.2%	54.0%	46.0%	6.1%	39.9%
67 洗滌の実施の決定	45.8%	16.2%	83.8%	61.9%	22.0%	50.9%	14.0%	86.0%	66.1%	20.0%
68 創部洗浄・消毒	52.8%	9.3%	90.7%	64.0%	26.7%	57.8%	13.9%	86.1%	61.7%	24.3%
69 褥瘡の壊死組織のデブリドマン	6.8%	46.0%	54.0%	12.4%	41.6%	8.1%	41.7%	58.3%	7.7%	50.6%
70 電気凝固メスによる止血(褥瘡部)	0.9%	59.1%	40.9%	4.7%	36.3%	0.5%	72.5%	27.5%	1.6%	25.9%
71 巻爪処置(ニッパー、ワイヤーを用いた処置)	22.5%	33.7%	66.3%	30.3%	36.0%	19.3%	42.1%	57.9%	18.9%	39.0%
72 肝臓・膵臓処置(コウカッター専用いた処置)	13.5%	33.0%	67.0%	26.8%	40.2%	9.5%	55.1%	44.9%	11.2%	33.8%
73 皮下膿瘍の切開・排膿: 皮下組織まで	0.7%	63.9%	36.1%	5.7%	30.4%	0.6%	71.0%	29.0%	2.2%	26.8%
74 創傷の陰圧閉鎖療法の実施	8.2%	49.3%	50.7%	12.8%	37.9%	9.0%	64.5%	35.5%	8.3%	27.2%
75 表創(非感染創)の縫合: 皮下組織まで(手術室外で)	0.8%	60.2%	39.8%	4.7%	35.1%	0.4%	76.6%	23.4%	1.1%	22.3%
76 非感染創の縫合: 皮下組織から筋層まで(手術室外で)	0.8%	71.0%	29.0%	3.2%	25.8%	0.3%	88.5%	11.5%	0.5%	11.0%
77 医療用ホットキスの使用(手術室外で)	0.7%	51.6%	48.4%	9.3%	39.1%	0.2%	72.2%	27.8%	3.1%	24.7%
78 体表面創の抜糸・抜釘	1.5%	30.8%	69.2%	20.9%	48.3%	0.5%	50.6%	49.4%	11.0%	38.4%
79 動脈ライン確保	0.8%	56.8%	43.2%	5.3%	38.0%	0.7%	69.6%	30.4%	2.4%	28.0%
80 末梢静脈挿入式静脈カテーテル(PICC)挿入	2.4%	63.7%	36.3%	4.4%	31.8%	0.7%	86.7%	13.3%	1.0%	12.3%
81 中心静脈カテーテル挿入	0.7%	86.8%	13.2%	0.5%	12.7%	0.1%	94.5%	5.5%	0.0%	5.4%
82 中心静脈カテーテル抜去	1.8%	33.8%	66.2%	25.1%	41.1%	0.9%	61.7%	38.3%	8.3%	30.0%
83 尿管・胆管チューブの管理・洗浄	6.1%	49.7%	50.3%	14.7%	35.6%	4.1%	71.7%	28.3%	7.5%	20.8%
84 尿管・胆管チューブの入れ替え	0.9%	78.8%	21.2%	2.3%	18.8%	0.2%	96.4%	3.6%	0.2%	3.4%
85 腹腔穿刺(一時的なカテーテル留置を含む)	0.7%	84.8%	15.2%	0.9%	14.3%	0.1%	95.2%	4.8%	0.2%	4.6%
86 腹腔ドレーン抜去(腹腔穿刺後の抜針含む)	1.9%	49.1%	50.9%	16.6%	34.2%	1.7%	72.4%	27.6%	7.1%	20.5%
87 胸腔穿刺	0.3%	88.7%	11.3%	0.8%	10.6%	0.2%	96.4%	3.6%	0.1%	3.5%
88 胸腔ドレーン抜去	1.2%	56.3%	43.7%	9.9%	33.8%	0.4%	83.0%	17.0%	2.1%	14.9%
89 胸腔ドレーン低圧持続吸引中の吸引圧の設定・変更	11.7%	40.3%	59.7%	18.8%	40.9%	20.3%	56.7%	43.3%	20.0%	23.3%
90 心臓ドレーン抜去	0.8%	62.9%	37.1%	8.3%	28.8%	0.2%	90.6%	9.4%	0.5%	8.9%
91 創部ドレーン抜去	0.9%	44.2%	55.8%	18.5%	37.2%	0.3%	71.0%	29.0%	6.4%	22.6%
92 創部ドレーン短切(カット)	1.3%	42.0%	58.0%	19.6%	38.5%	0.5%	68.6%	31.4%	7.1%	24.3%
93 「一時的ペースメーカー」の操作・管理	4.6%	52.0%	48.0%	6.5%	41.5%	9.1%	65.7%	34.3%	8.5%	25.8%
94 「一時的ペースメーカー」の抜去	0.2%	59.1%	40.9%	8.5%	32.4%	0.2%	85.5%	14.5%	1.1%	13.3%
95 PCPS等補助循環の管理・操作	1.8%	61.1%	38.9%	2.6%	36.4%	3.2%	80.0%	20.0%	2.7%	17.3%
96 大動脈バルーンパンピングチューブの抜去	0.3%	75.5%	24.5%	2.0%	22.5%	0.3%	94.0%	6.0%	0.2%	5.8%
97 小児のCT・MRI検査時の鎮静実施の決定	1.4%	67.0%	33.0%	8.0%	25.0%	0.8%	82.0%	18.0%	2.9%	15.1%
98 小児のCT・MRI検査時の鎮静の実施	7.8%	58.5%	41.5%	14.2%	27.3%	12.2%	73.0%	27.0%	12.6%	14.3%
99 小児の膵カテ: 膵動脈の輸液路確保	0.7%	71.2%	28.8%	3.8%	25.0%	0.5%	91.8%	8.2%	0.0%	8.2%
100 幹細胞移植: 接続と滴数調整	4.2%	58.6%	41.4%	9.0%	32.4%	4.7%	79.4%	20.6%	5.8%	14.8%
101 関節穿刺	0.7%	82.9%	17.1%	2.2%	14.8%	0.2%	93.8%	6.2%	0.1%	6.1%
102 導尿・留置カテーテルの挿入及び抜去の決定	22.8%	29.8%	70.2%	40.1%	30.0%	46.5%	20.4%	79.6%	60.9%	18.7%
103 導尿・留置カテーテルの挿入の実施	63.2%	8.9%	91.1%	70.0%	21.2%	83.1%	8.2%	91.8%	83.6%	8.2%

【現在について】

・A(現在看護師が実施している): すべての回答(①「この医療行為は実施されていない」を除外した回答を除く。)のうち、②「看護師が実施している」を選択した回答の割合

【今後について】 (【現在について】で、①「この医療行為は実施されていない」を選択した回答者は、【今後について】の回答はしていない)

・B(医師が実施すべき): すべての回答のうち、④「医師が実施すべき」を選択した回答の割合

・C(看護師が実施可能): すべての回答のうち、⑤「看護師の実施が可能: 一般看護師」⑥「看護師の実施が可能: 特定看護師(仮称)」のどちらかを選択した回答の割合

・D(看護師一般): すべての回答のうち、⑤「看護師の実施が可能: 一般看護師」を選択した回答の割合

・E(特定看護師(仮称)): すべての回答のうち、⑥「看護師の実施が可能: 特定看護師(仮称)」を選択した回答の割合

(医師1,449、看護師2,701)

	医療処置項目	医師回答					看護師回答						
		現在について	今後について				現在について	今後について					
			A	B	C	D		E	A	B	C	D	E
			現在看護師が実施している	医師が実施すべき	看護師が実施可能	特定看護師(仮称)		計	現在看護師が実施している	医師が実施すべき	看護師が実施可能	特定看護師(仮称)	計
104	飲水の開始・中止の決定	10.4%	36.7%	63.3%	28.0%	35.2%	14.8%	33.1%	66.9%	30.0%	36.9%		
105	食事の開始・中止の決定	9.2%	38.7%	61.3%	25.8%	35.5%	14.2%	35.1%	64.9%	27.7%	37.2%		
106	治療食(経腸栄養含む)内容の決定・変更	14.2%	31.9%	68.1%	25.4%	42.7%	13.5%	34.5%	65.5%	20.6%	44.8%		
107	小児のミルクの種類・量・濃度の決定	12.4%	33.5%	66.5%	23.5%	43.0%	8.2%	43.5%	56.5%	14.5%	42.0%		
108	小児の経口電解質液の開始と濃度、量の決定	6.2%	43.6%	56.4%	16.3%	40.1%	2.8%	58.3%	41.7%	7.0%	34.7%		
109	腸ろうの管理、チューブの入れ替え	3.4%	49.3%	50.7%	10.8%	39.9%	1.5%	71.2%	28.8%	3.5%	25.2%		
110	胃ろう、腸ろうのチューブ除去	5.4%	35.6%	64.4%	20.5%	43.9%	1.9%	58.5%	41.5%	9.0%	32.5%		
111	経管栄養用の胃管の挿入、入れ替え	16.2%	26.5%	73.5%	32.4%	41.0%	25.1%	34.1%	65.9%	37.6%	28.3%		
112	胃ろうチューブ・ボタンの交換	5.4%	36.2%	63.8%	19.3%	44.4%	2.4%	61.3%	38.7%	8.4%	30.2%		
113	膀胱ろうカテーテルの交換	5.6%	38.1%	61.9%	17.3%	44.6%	3.5%	68.4%	31.6%	6.1%	25.5%		
114	安静度・活動や清潔の範囲の決定	18.3%	24.2%	75.8%	38.3%	37.5%	23.3%	25.1%	74.9%	42.7%	32.3%		
115	隔離の開始と解除の判断	20.8%	26.9%	73.1%	36.4%	36.7%	24.9%	32.4%	67.6%	36.1%	31.5%		
116	拘束の開始と解除の判断	38.3%	17.5%	82.5%	48.5%	34.0%	56.3%	18.1%	81.9%	60.2%	21.7%		
117	全身麻酔の導入	0.6%	84.4%	15.6%	0.8%	14.8%	0.6%	90.4%	9.6%	0.7%	8.8%		
118	術中の麻酔・呼吸・循環管理(麻酔深度の調節、薬剤・酸素投与濃度、輸液量等の調整)	0.5%	65.1%	34.9%	1.2%	33.6%	1.1%	85.5%	14.5%	1.4%	13.1%		
119	麻酔の覚醒	0.6%	74.6%	25.4%	0.5%	25.0%	0.6%	87.0%	13.0%	1.2%	11.8%		
120	局所麻酔(硬膜外・硬椎)	0.5%	84.0%	16.0%	0.8%	15.2%	0.3%	93.4%	6.6%	0.5%	6.1%		
121	麻酔の補足説明:「術前患者とのリスク共有も含む説明」を補足する時間をかけた説明	9.4%	38.0%	62.0%	12.8%	49.1%	9.5%	66.2%	33.8%	10.6%	23.2%		
122	神経ブロック	0.5%	90.2%	9.8%	0.7%	9.2%	0.2%	95.6%	4.4%	0.0%	4.4%		
123	硬膜外チューブの除去	1.5%	45.0%	55.0%	20.2%	34.8%	1.9%	68.9%	31.1%	6.7%	24.3%		
124	皮膚表面の麻酔(注射)	0.5%	61.2%	38.8%	6.0%	32.7%	0.4%	77.4%	22.6%	2.8%	19.8%		
125	手術執刀までの準備(体位、消毒)	20.1%	27.7%	72.3%	37.4%	34.9%	21.6%	45.5%	54.5%	29.0%	25.5%		
126	手術時の臓器や手術器械の把持及び保持(手術の第一・第二助手)	6.0%	37.1%	62.9%	17.4%	45.5%	3.7%	69.6%	30.4%	8.0%	22.4%		
127	手術時の臓器や手術器械の把持及び保持(気管切開等の小手術助手)	9.4%	27.0%	73.0%	26.0%	47.0%	6.3%	63.6%	36.4%	11.5%	25.0%		
128	手術の補足説明:「術前患者とのリスク共有も含む説明」を補足する時間をかけた説明	9.6%	33.2%	66.8%	19.2%	47.5%	10.0%	64.2%	35.8%	11.5%	24.3%		
129	術前サマリーの作成	14.8%	37.4%	62.6%	23.2%	39.5%	11.5%	76.2%	23.8%	11.8%	11.9%		
130	手術サマリーの作成	9.8%	51.7%	48.3%	17.3%	31.1%	6.0%	84.1%	15.9%	7.0%	9.0%		
131	血糖値に応じたインスリン投与量の判断	17.6%	34.2%	65.8%	25.1%	40.7%	21.2%	39.3%	60.7%	23.5%	37.2%		
132	低血糖時のブドウ糖投与	63.3%	5.2%	94.8%	73.0%	21.8%	80.5%	5.1%	94.9%	83.4%	11.4%		
133	脱水の判断と補正(点滴)	4.5%	43.6%	56.4%	16.8%	39.6%	8.8%	45.2%	54.8%	16.2%	38.6%		
134	末梢血管静脈ルートの確保と輸液剤の投与	54.1%	8.4%	91.6%	66.6%	25.0%	70.6%	8.3%	91.7%	75.5%	16.2%		
135	心肺停止患者への気道確保、マスク換気	36.7%	14.7%	85.3%	54.2%	31.1%	62.7%	15.1%	84.9%	66.4%	18.5%		
136	心肺停止患者への電気的除細動実施	18.9%	16.3%	83.7%	44.7%	39.0%	20.3%	30.7%	69.3%	34.9%	34.4%		
137	血液透析・CHDFの操作、管理	10.2%	37.0%	63.0%	13.4%	49.6%	13.3%	51.8%	48.2%	10.7%	37.5%		
138	救急時の輸液確保目的の骨髄穿刺(小児)	0.7%	57.9%	42.1%	8.7%	33.4%	1.0%	82.7%	17.3%	2.2%	15.1%		
139	予防接種の実施判断	3.6%	40.2%	59.8%	16.9%	42.9%	2.0%	66.7%	33.3%	5.3%	28.0%		
140	予防接種の実施	35.0%	9.0%	91.0%	60.3%	30.6%	41.4%	26.6%	73.4%	53.9%	19.4%		
141	特定健診などの健康診査の実施	10.6%	35.4%	64.6%	27.4%	37.2%	7.4%	60.7%	39.3%	10.5%	28.8%		
142	子宮頸がん検診:細胞診のオーダー(一次スクリーニング)、検体採取	3.7%	31.4%	68.6%	18.8%	49.8%	0.3%	65.2%	34.8%	5.5%	29.3%		
143	前立腺がん検診:触診・PSAオーダー(一次スクリーニング)	2.0%	39.4%	60.6%	18.1%	42.5%	0.2%	70.4%	29.6%	3.1%	26.5%		
144	大腸がん検診:便潜血オーダー(一次スクリーニング)	4.5%	21.0%	79.0%	35.2%	43.8%	2.7%	54.5%	45.5%	13.5%	32.1%		
145	乳がん検診:視診・触診(一次スクリーニング)	3.3%	37.3%	62.7%	15.6%	47.1%	0.3%	63.4%	36.6%	4.6%	32.0%		
146	高脂血症用剤の選択・使用	7.4%	66.4%	33.6%	11.1%	22.4%	26.6%	57.4%	42.6%	28.4%	14.2%		
147	降圧剤の選択・使用	10.6%	66.2%	33.8%	12.0%	21.7%	33.4%	54.7%	45.3%	32.1%	13.2%		
148	糖尿病治療薬の選択・使用	9.1%	69.5%	30.5%	10.1%	20.4%	31.9%	54.4%	45.6%	30.7%	14.9%		
149	排尿障害治療薬の選択・使用	7.2%	67.3%	32.7%	9.9%	22.8%	26.3%	59.8%	40.2%	27.4%	12.8%		
150	子宮収縮抑制剤の選択・使用	6.3%	72.3%	27.7%	7.5%	20.2%	21.7%	67.0%	33.0%	20.5%	12.4%		
151	K、Cl、Naの選択・使用	8.6%	66.6%	33.4%	10.9%	22.5%	28.2%	61.1%	38.9%	26.6%	12.2%		
152	カテコラミンの選択・使用	10.7%	70.3%	29.7%	11.1%	18.5%	28.6%	62.9%	37.1%	26.5%	10.7%		
153	利尿剤の選択・使用	12.3%	63.1%	36.9%	13.7%	23.2%	32.9%	55.9%	44.1%	32.4%	11.7%		
154	基本的な輸液:高カロリー輸液	9.4%	54.7%	45.3%	12.8%	32.4%	30.4%	48.4%	51.6%	31.2%	20.4%		
155	指示された期間内に薬がなくなった場合の継続薬剤(全般)の継続使用	16.6%	30.7%	69.3%	36.8%	32.5%	28.4%	38.8%	61.2%	35.4%	25.8%		

【現在について】

・A(現在看護師が実施している):すべての回答(①「この医行為は実施されていない」を選択した回答を除く。)のうち、②「看護師が実施している」を選択した回答の割合

【今後について】 (【現在について】で、①「この医行為は実施されていない」を選択した回答者は、【今後について】の回答はしていない)

・B(医師が実施すべき):すべての回答のうち、④「医師が実施すべき」を選択した回答の割合

・C(看護師が実施可能):すべての回答のうち、⑤「看護師の実施が可能:一般看護師」⑥「看護師の実施が可能:特定看護師(仮称)」のどちらかを選択した回答の割合

・D(看護師一般):すべての回答のうち、⑤「看護師の実施が可能:一般看護師」を選択した回答の割合

・E(特定看護師(仮称)):すべての回答のうち、⑥「看護師の実施が可能:特定看護師(仮称)」を選択した回答の割合

(医師1,449、看護師2,701)

医療処置項目	医師回答					看護師回答				
	現在について		今後について			現在について		今後について		
	A	B	C	D	E	A	B	C	D	E
	現在看護師が実施している	医師が実施すべき	計	看護師一般	特定看護師(仮称)	現在看護師が実施している	医師が実施すべき	計	看護師一般	特定看護師(仮称)
156 下剤(坐薬も含む)の選択・使用	37.8%	21.6%	78.4%	54.9%	23.5%	58.9%	15.8%	84.2%	66.5%	17.8%
157 胃薬:制酸剤の選択・使用	19.2%	35.0%	65.0%	39.9%	25.1%	43.1%	27.0%	73.0%	52.5%	20.4%
158 胃薬:胃粘膜保護剤の選択・使用	20.3%	31.2%	68.8%	43.2%	25.6%	43.3%	26.6%	73.4%	52.8%	20.5%
159 整腸剤の選択・使用	22.0%	26.5%	73.5%	46.8%	26.7%	46.1%	21.5%	78.5%	58.1%	20.4%
160 制吐剤の選択・使用	29.0%	29.1%	70.9%	45.0%	25.9%	51.8%	22.0%	78.0%	58.0%	20.0%
161 止痢剤の選択・使用	24.3%	31.1%	68.9%	43.3%	25.6%	49.0%	22.5%	77.5%	57.6%	19.9%
162 鎮痛剤の選択・使用	32.3%	33.2%	66.8%	42.4%	24.4%	54.3%	23.8%	76.2%	55.8%	20.4%
163 解熱剤の選択・使用	34.0%	30.9%	69.1%	45.0%	24.1%	55.1%	23.3%	76.7%	57.8%	18.9%
164 去痰剤(小児)の選択・使用	16.9%	42.6%	57.4%	30.6%	26.8%	37.1%	44.4%	55.6%	37.8%	17.8%
165 抗けいれん薬(小児)の選択・使用	15.0%	56.0%	44.0%	20.2%	23.8%	35.5%	52.0%	48.0%	33.4%	14.6%
166 インフルエンザ薬の選択・使用	11.4%	51.7%	48.3%	21.5%	26.8%	28.8%	51.4%	48.6%	31.1%	17.5%
167 外用薬の選択・使用	33.7%	24.8%	75.2%	49.0%	26.1%	53.6%	19.9%	80.1%	59.5%	20.6%
168 創傷被覆材(ドレッシング材)の選択・使用	40.2%	20.0%	80.0%	46.7%	33.3%	71.3%	10.4%	89.6%	65.8%	23.8%
169 睡眠剤の選択・使用	30.8%	39.8%	60.2%	36.0%	24.2%	50.3%	32.3%	67.7%	50.2%	17.4%
170 抗精神病薬の選択・使用	15.1%	64.5%	35.5%	16.7%	18.8%	38.1%	52.4%	47.6%	34.8%	12.7%
171 抗不安薬の選択・使用	18.7%	56.9%	43.1%	21.6%	21.5%	39.7%	49.7%	50.3%	36.7%	13.6%
172 ネブライザーの開始、使用薬液の選択	26.1%	28.2%	71.8%	40.1%	31.6%	33.4%	28.0%	72.0%	44.1%	27.8%
173 感染徴候時の薬物(抗生剤等)の選択(全身投与、局所投与等)	5.4%	71.0%	29.0%	7.9%	21.1%	12.3%	71.2%	28.8%	11.2%	17.7%
174 抗菌剤開始時期の決定、変更時期の決定	3.0%	74.7%	25.3%	5.0%	20.3%	6.6%	74.8%	25.2%	6.7%	18.4%
175 基本的な輸液:糖質輸液、電解質輸液	9.3%	44.6%	55.4%	17.6%	37.8%	25.9%	42.9%	57.1%	27.5%	29.6%
176 血中濃度モニタリングに対応した抗不整脈剤の使用	3.0%	78.1%	21.9%	3.5%	18.4%	16.4%	72.2%	27.8%	12.7%	15.1%
177 化学療法副作用出現時の症状緩和の薬剤選択、処置	8.3%	57.5%	42.5%	7.7%	34.8%	26.5%	44.6%	55.4%	20.8%	34.6%
178 抗癌剤等の皮下漏出時のステロイド薬の選択、局所注射の実施	4.3%	56.9%	43.1%	8.1%	35.0%	6.5%	59.9%	40.1%	8.1%	32.0%
179 放射線治療による副作用出現時の外用薬の選択	5.4%	49.7%	50.3%	11.0%	39.3%	12.6%	43.4%	56.6%	15.3%	41.3%
180 副作用症状の確認による薬剤の中止、減量、変更の決定	3.4%	68.9%	31.1%	7.1%	24.0%	6.7%	66.7%	33.3%	8.1%	25.2%
181 家族計画(避妊)における低用量ピル	2.5%	51.9%	48.1%	7.8%	40.3%	4.4%	57.7%	42.3%	4.2%	38.1%
182 硬膜外チューブからの鎮痛剤の投与(投与量の調整)	7.9%	52.9%	47.1%	13.8%	33.3%	16.4%	59.6%	40.4%	15.7%	24.7%
183 自己血糖測定開始の決定	7.3%	41.3%	58.7%	18.3%	40.5%	28.1%	26.2%	73.8%	37.3%	36.5%
184 痛みの強さや副作用症状に応じたオピオイドの投与量・用法調整、想定されたオピオイドローテーションの実施時期等:WHO方式がん疼痛治療法等	4.8%	49.9%	50.1%	7.1%	43.0%	8.4%	42.5%	57.5%	7.7%	49.8%
185 痛みの強さや副作用症状に応じた非オピオイド・鎮痛補助薬の選択と投与量・用法調整:WHO方式がん疼痛治療法等	5.3%	46.3%	53.7%	8.0%	45.6%	10.5%	40.0%	60.0%	8.7%	51.3%
186 がんの転移、浸潤に伴う苦痛症状のための薬剤の選択と評価	3.8%	51.6%	48.4%	6.2%	42.2%	8.2%	43.7%	56.3%	6.9%	49.3%
187 訪問看護の必要性の判断、依頼	33.8%	10.7%	89.3%	47.6%	41.8%	70.1%	5.6%	94.4%	71.1%	23.3%
188 日々の病状、経過の補足説明(時間をかけた説明)	41.0%	16.3%	83.7%	48.9%	34.8%	54.5%	21.9%	78.1%	54.7%	23.4%
189 リハビリテーション(嚥下、呼吸、運動機能アップ等)の必要性の判断、依頼	13.8%	19.3%	80.7%	36.1%	44.6%	30.1%	16.3%	83.7%	43.4%	40.2%
190 整形外科領域の補助具の決定、注文	6.3%	37.2%	62.8%	16.3%	46.6%	5.9%	51.0%	49.0%	11.4%	37.6%
191 理学療法士・健康運動指導士への運動指導依頼	7.9%	20.3%	79.7%	33.0%	46.7%	13.0%	26.4%	73.6%	33.8%	39.7%
192 他科への診療依頼	2.2%	65.3%	34.7%	13.9%	20.8%	6.6%	62.3%	37.7%	14.0%	23.7%
193 他科・他院への診療情報提供書作成(紹介および送付)	1.7%	67.6%	32.4%	10.2%	22.3%	3.8%	77.4%	22.6%	6.1%	16.4%
194 在宅で終末期ケアを実施してきた患者の死亡確認	1.2%	58.8%	41.2%	9.8%	31.4%	3.0%	78.0%	22.0%	4.7%	17.3%
195 退院サマリー(病院全体)の作成	5.7%	58.9%	41.1%	15.9%	25.2%	27.3%	59.7%	40.3%	26.2%	14.1%
196 患者・家族・医療従事者教育	41.7%	14.1%	85.9%	42.8%	43.1%	78.0%	9.0%	91.0%	58.2%	32.8%
197 栄養士への食事指導依頼(既存の指示内容で)	20.8%	12.4%	87.6%	46.7%	40.9%	32.0%	14.5%	85.5%	54.7%	30.8%
198 他の介護サービスの実施可・不可の判断(リハビリ、血圧・体温など)	19.5%	21.3%	78.7%	41.5%	37.2%	37.2%	17.0%	83.0%	46.5%	36.5%
199 家族療法・カウンセリングの依頼	19.8%	15.1%	84.9%	41.0%	43.8%	28.1%	20.8%	79.2%	41.4%	37.9%
200 認知・行動療法の依頼	4.4%	29.3%	70.7%	26.0%	44.7%	9.8%	37.9%	62.1%	23.2%	39.0%
201 認知・行動療法の実施・評価	5.8%	36.2%	63.8%	19.5%	44.4%	6.6%	47.2%	52.8%	10.4%	42.4%
202 支持的精神療法の実施の決定	13.3%	29.6%	70.4%	27.0%	43.4%	12.6%	42.2%	57.8%	18.3%	39.5%
203 患者の入院と退院の判断	2.7%	78.0%	22.0%	5.8%	16.1%	3.4%	74.6%	25.4%	6.3%	19.1%

【現在について】

・A(現在看護師が実施している):すべての回答(①「この医行為は実施されていない」を選択した回答を除く。)のうち、②「看護師が実施している」を選択した回答の割合

【今後について】 (【現在について】で、①「この医行為は実施されていない」を選択した回答者は、【今後について】の回答はしていない)

・B(医師が実施すべき):すべての回答のうち、②「医師が実施すべき」を選択した回答の割合

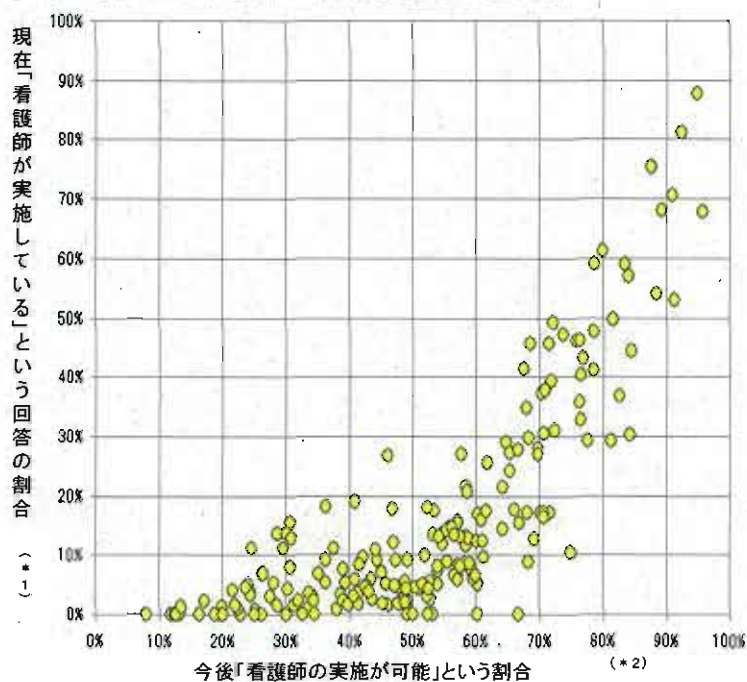
・C(看護師が実施可能):すべての回答のうち、③「看護師の実施が可能:一般看護師」④「看護師の実施が可能:特定看護師(仮称)」のどちらかを選択した回答の割合

・D(看護師一般):すべての回答のうち、⑤「看護師の実施が可能:一般看護師」を選択した回答の割合

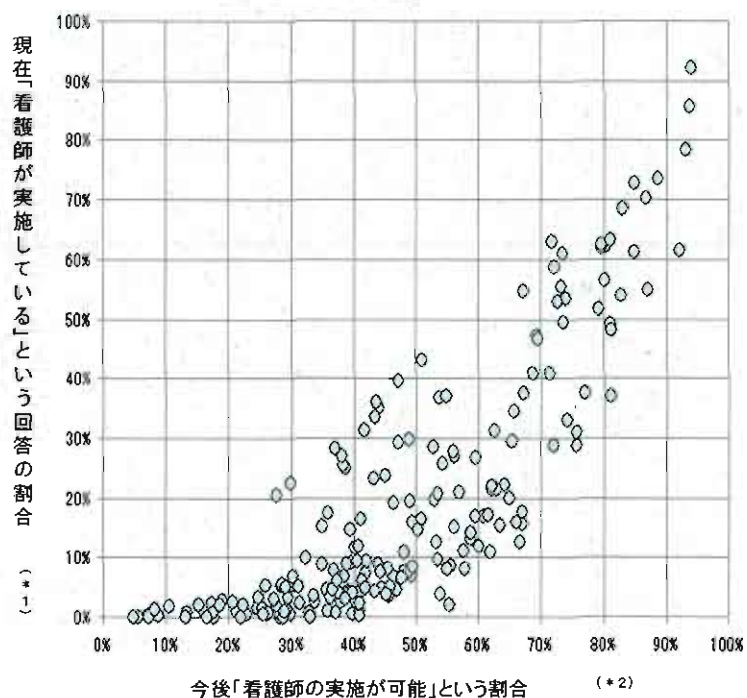
・E(特定看護師(仮称)):すべての回答のうち、⑥「看護師の実施が可能:特定看護師(仮称)」を選択した回答の割合

◆病床区分別散布図:1. 20—199床

■「現在」と「今後」に関する回答状況(医師の回答)

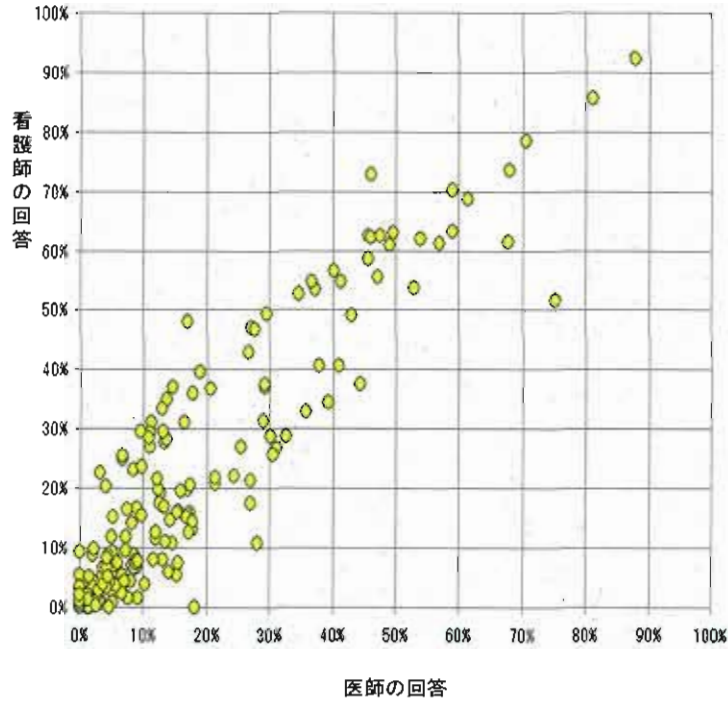


■「現在」と「今後」に関する回答状況(看護師回答)



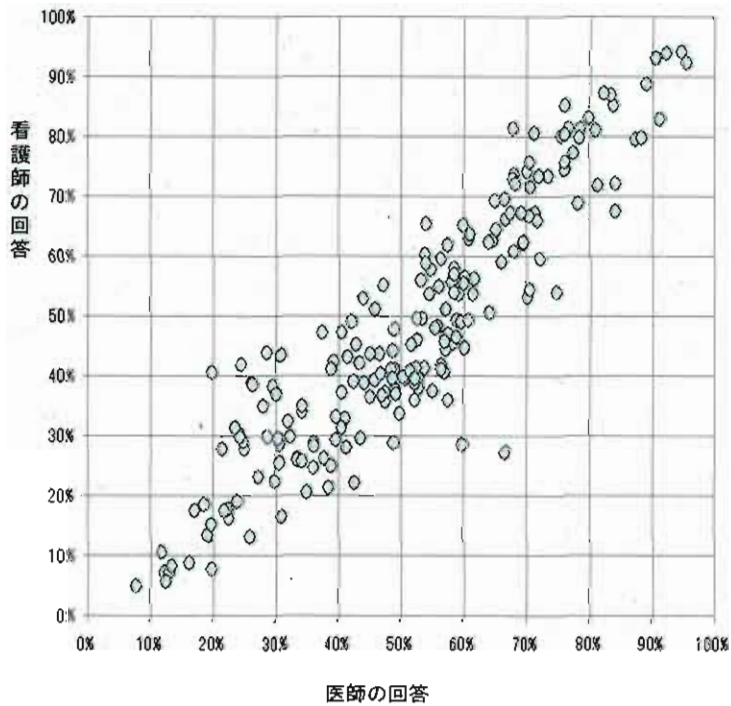
- * 1:【現在について】すべての回答(①「この医行為は実施されていない」を選択した回答を除く。)のうち、
②「看護師が実施している」を選択した回答の割合
- * 2:【今後について】すべての回答のうち、⑤「看護師の実施が可能:看護師一般」⑥「看護師の実施が可能:
特定看護師(仮称)」のどちらかを選択した回答の割合(ただし、【現在について】で①「この医行為は
実施されていない」を選択した回答者は、【今後について】は回答していない)

■ 医師と看護師による回答状況
 (現在「看護師が実施している」という回答の割合*)



* すべての回答 (①「この医行為は実施されていない」を選択した回答を除く。)のうち、
 ②「看護師が実施している」を選択した回答の割合

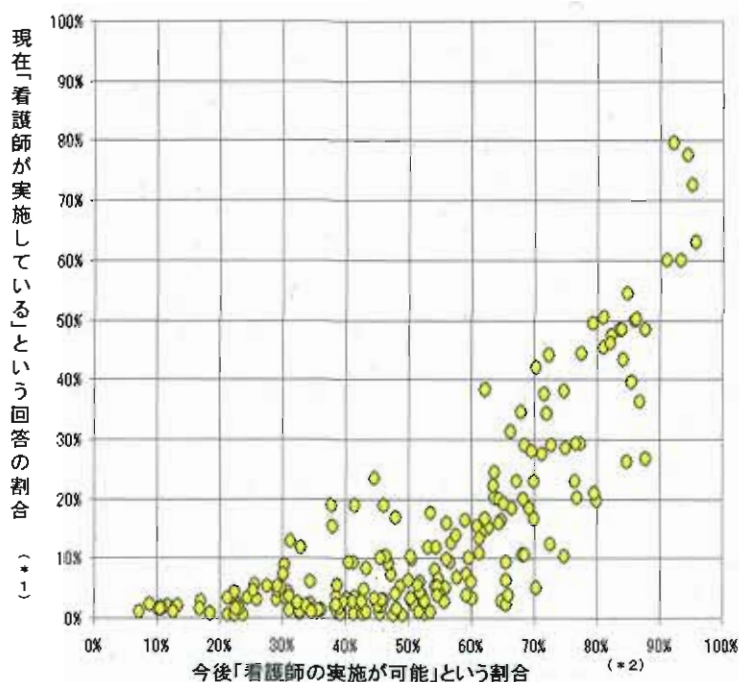
■ 医師と看護師による回答状況
 (今後「看護師の実施が可能」という回答の割合*)



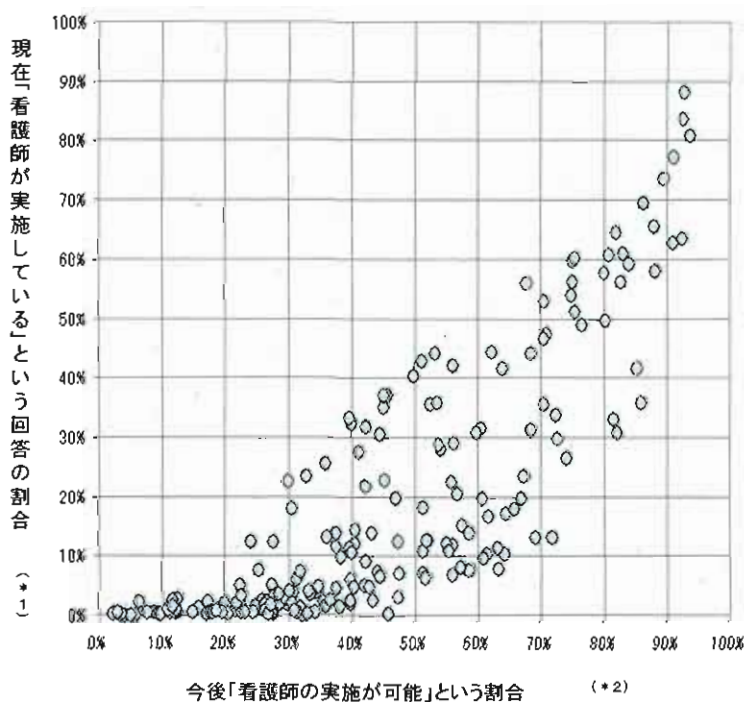
* すべての回答のうち、⑤「看護師の実施が可能:看護師一般」⑥「看護師の実施が可能:特定看護師(仮称)」のどちらかを
 選択した回答の割合(ただし、【現在について】で①「この医行為は実施されていない」を選択した回答者は、
 【今後について】は回答していない)

◆病床区分別散布図: 2. 200-499床

■「現在」と「今後」に関する回答状況(医師の回答)

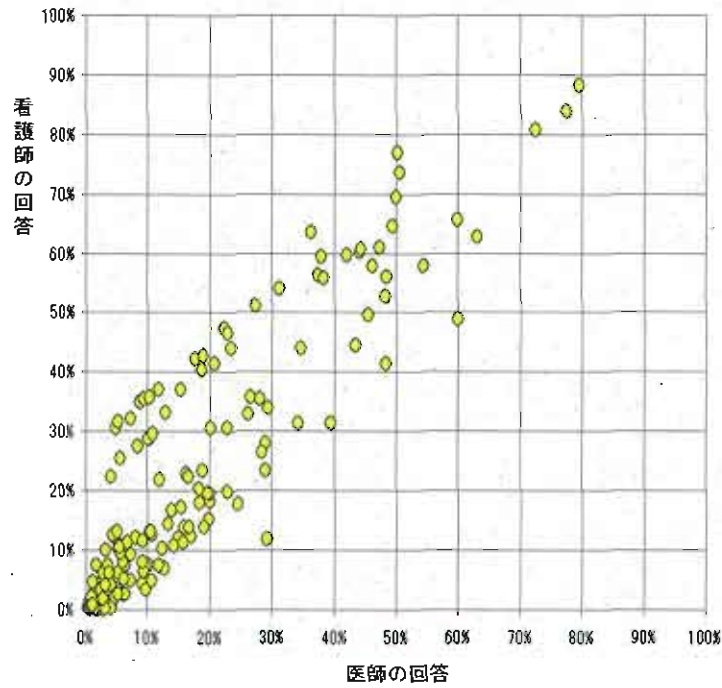


■「現在」と「今後」に関する回答状況(看護師回答)



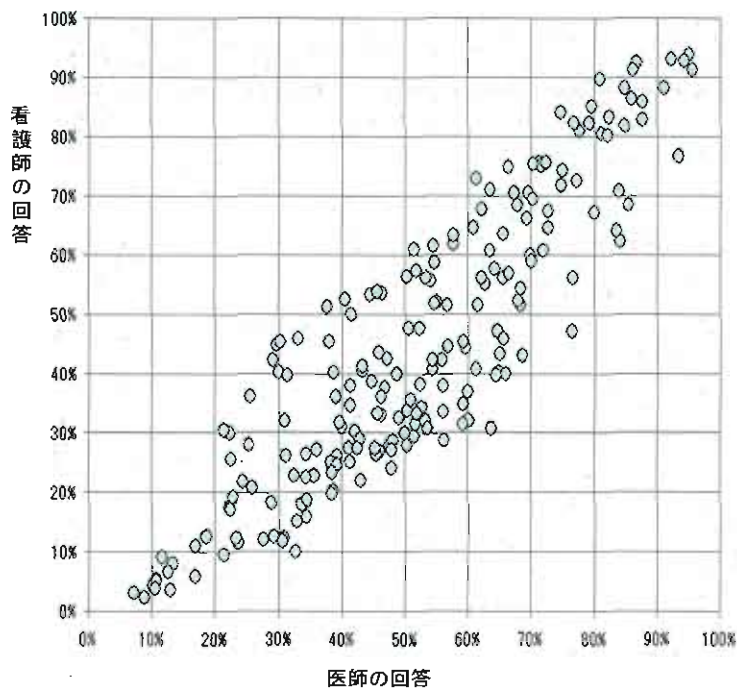
- *1: [現在について]すべての回答(①「この医行為は実施されていない」を選択した回答を除く。)のうち、
②「看護師が実施している」を選択した回答の割合
- *2: [今後について]すべての回答のうち、⑤「看護師の実施が可能: 看護師一般」⑥「看護師の実施が可能: 特定看護師(仮称)」のどちらかを選択した回答の割合(ただし、[現在について]で①「この医行為は実施されていない」を選択した回答者は、[今後について]は回答していない)

■ 医師と看護師による回答状況
 (現在「看護師が実施している」という回答の割合*)



*すべての回答(①「この医行為は実施されていない」を選択した回答を除く。)のうち、
 ②「看護師が実施している」を選択した回答の割合

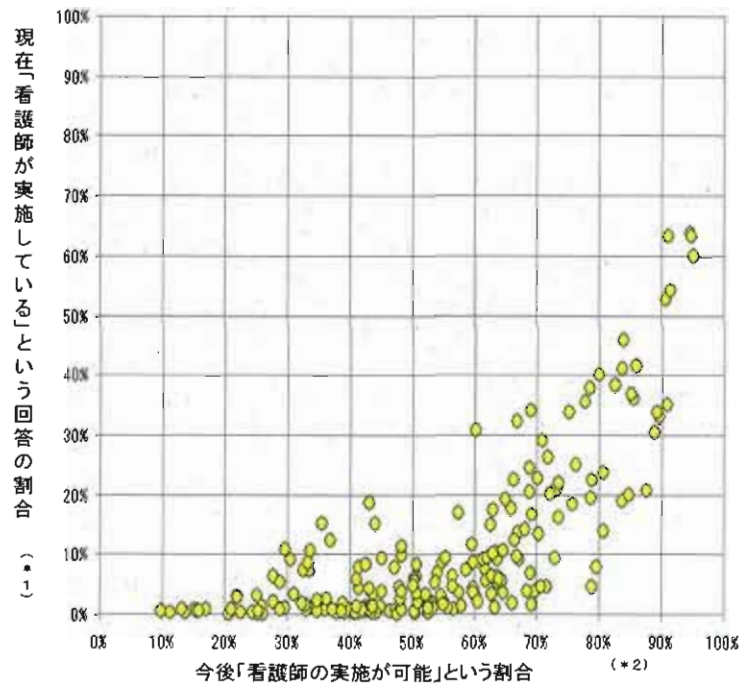
■ 医師と看護師による回答状況
 (今後「看護師の実施が可能」という回答の割合*)



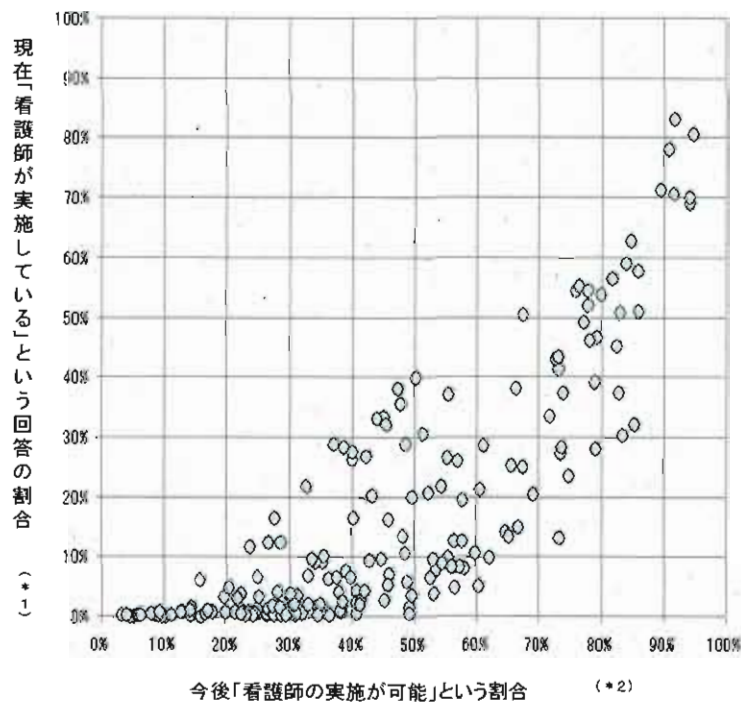
*すべての回答のうち、⑤「看護師の実施が可能:看護師一般」⑥「看護師の実施が可能:特定看護師(仮称)」のどちらかを
 選択した回答の割合(ただし、【現在について】で①「この医行為は実施されていない」を選択した回答者は、
 【今後について】は回答していない)

◆病床区分別散布図:3. 500床以上

■「現在」と「今後」に関する回答状況(医師の回答)

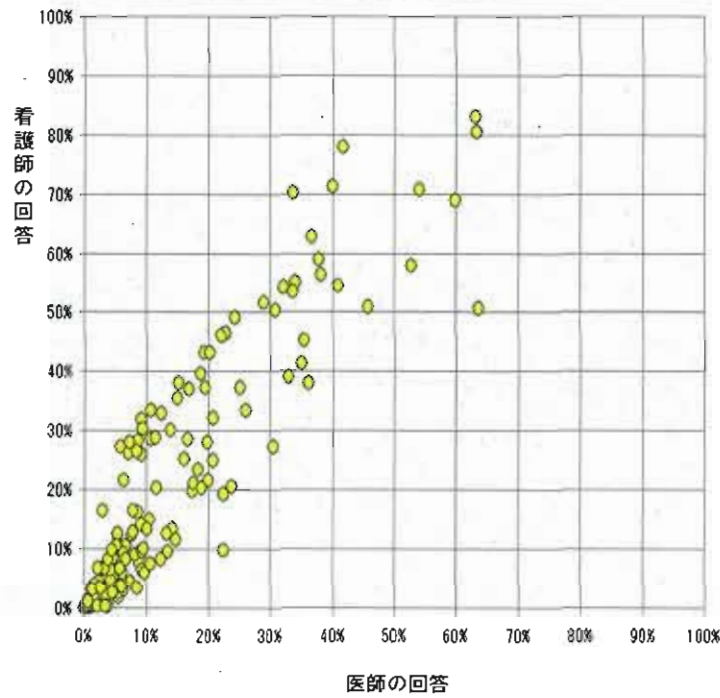


■「現在」と「今後」に関する回答状況(看護師回答)



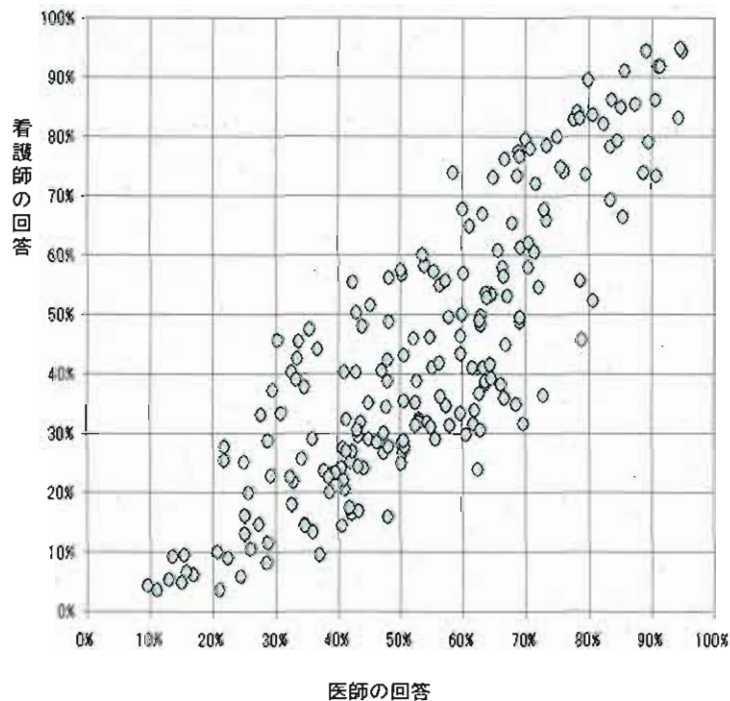
- * 1:【現在について】すべての回答(①「この医行為は実施されていない」を選択した回答を除く。)のうち、
②「看護師が実施している」を選択した回答の割合
- * 2:【今後について】すべての回答のうち、⑤「看護師の実施が可能:看護師一般」⑥「看護師の実施が可能:特定看護師(仮称)」のどちらかを選択した回答の割合(ただし、【現在について】で①「この医行為は実施されていない」を選択した回答者は、【今後について】は回答していない)

■ 医師と看護師による回答状況
 (現在「看護師が実施している」という回答の割合*)



*すべての回答(①「この医行為は実施されていない」を選択した回答を除く。)のうち、
 ②「看護師が実施している」を選択した回答の割合

■ 医師と看護師による回答状況
 (今後「看護師の実施が可能」という回答の割合*)



*すべての回答のうち、⑤「看護師の実施が可能:看護師一般」⑥「看護師の実施が可能:特定看護師(仮称)」のどちらかを
 選択した回答の割合(ただし、【現在について】で①「この医行為は実施されていない」を選択した回答者は、
 【今後について】は回答していない)