

# 「精神病床における認知症入院患者に関する調査」について

# 精神病床における認知症入院患者に関する調査概要

## 1 目的

精神科病院における認知症入院患者に対する医療の状況、患者の状態等について、既存の調査では把握されていない点について詳細に把握し、新たな地域精神保健医療体制の構築に向けた検討チームにおける検討資料とする。

## 2 調査対象

認知症治療病棟入院料1（6病棟）、認知症治療病棟入院料2（1病棟）  
精神病棟入院基本料（1病棟）、精神療養病棟入院料（1病棟）、  
老人性認知症疾患療養病棟（1病棟）の計10病棟（9病院）、計454人の認知症患者

## 3 調査方法

- (1)調査期間 平成22年9月27日～10月4日（調査日：平成22年9月15日現在）
- (2)調査方法 調査票によるアンケート方式
- (3)回答者 調査対象病棟の病棟師長（適宜、担当医や精神保健福祉士等と相談）

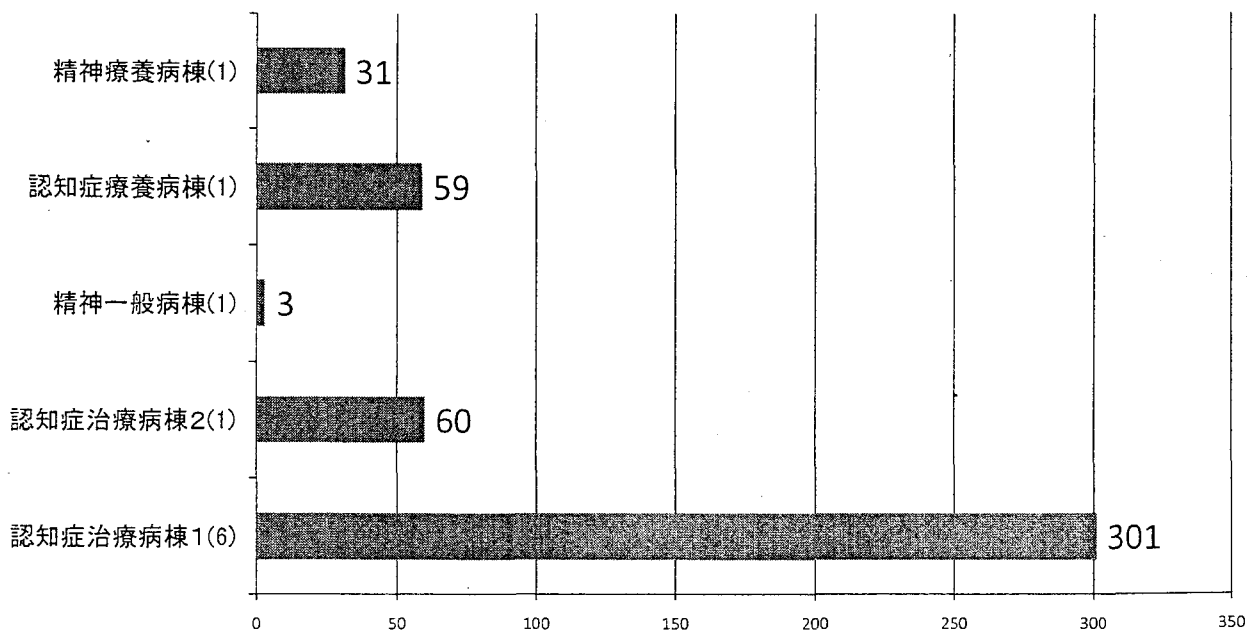
## 4 調査項目

病棟概要、精神症状等の状況、身体合併症の状況、必要となる居住先・支援等

1

病棟種類別対象患者数(人)

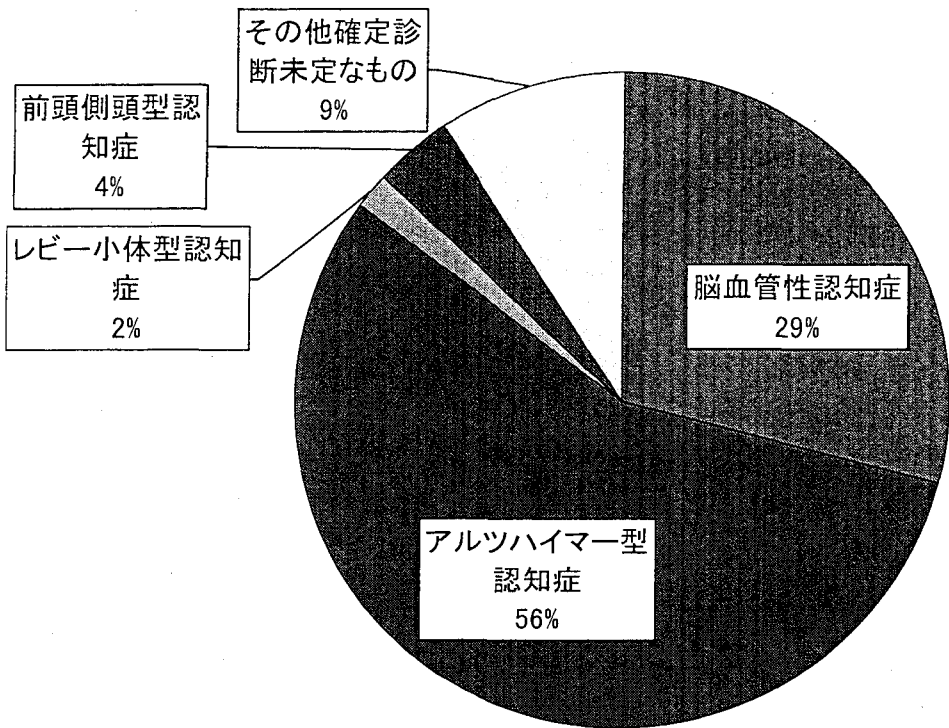
計 454人



2

問1 認知症の診断名

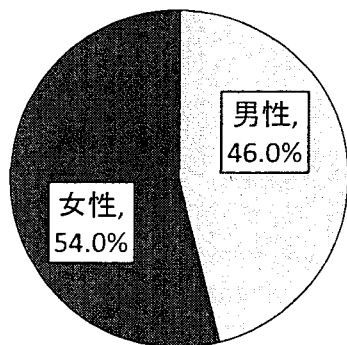
(N=452)



問2 平均年齢

78.3歳

問3 性別



問4 平成22年9月15日現在の平均在院日数

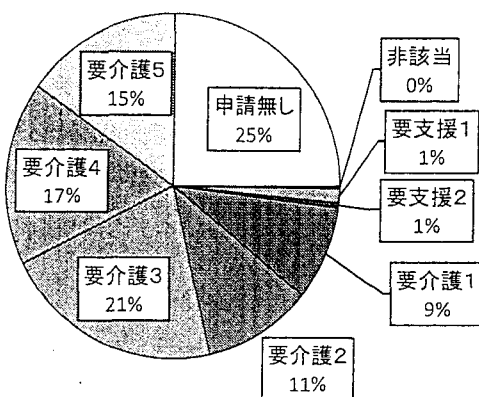
944.3日 (中央値 336日)  
(N=452)

問5 改訂長谷川式簡易知能評価スケール(HDS-R)

7.2点  
(N=452)

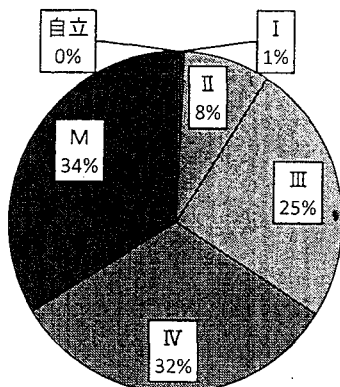
問6 要介護認定

(N=453)



問7 認知症高齢者の日常生活自立度

(N=452)

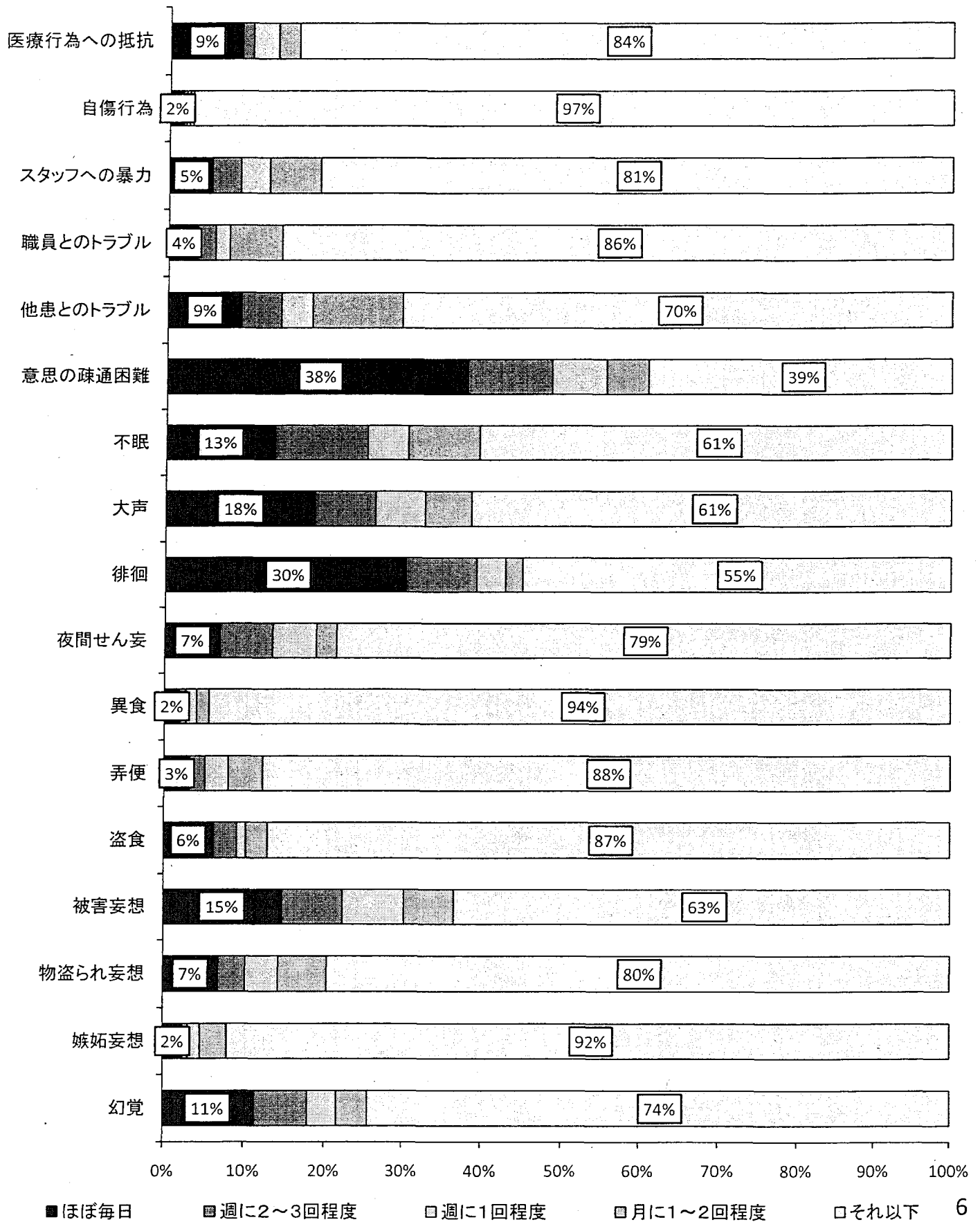


問8 調査時点から過去1ヶ月間の精神症状・異常行動の頻度

(N=454)

(別紙を挿入)

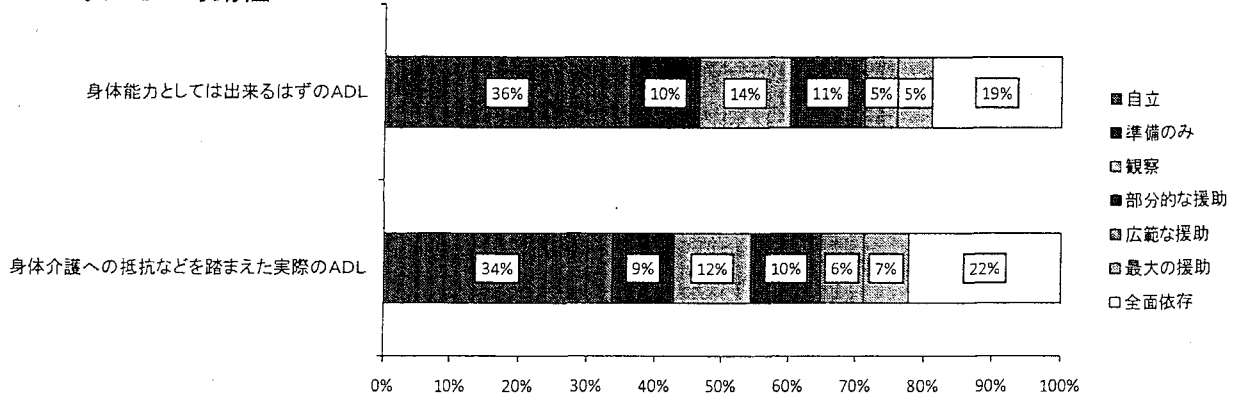
問8 調査時点から過去1カ月間の精神症状・異常行動の頻度 (N=454)



問9 調査日から過去3日間のADLについて

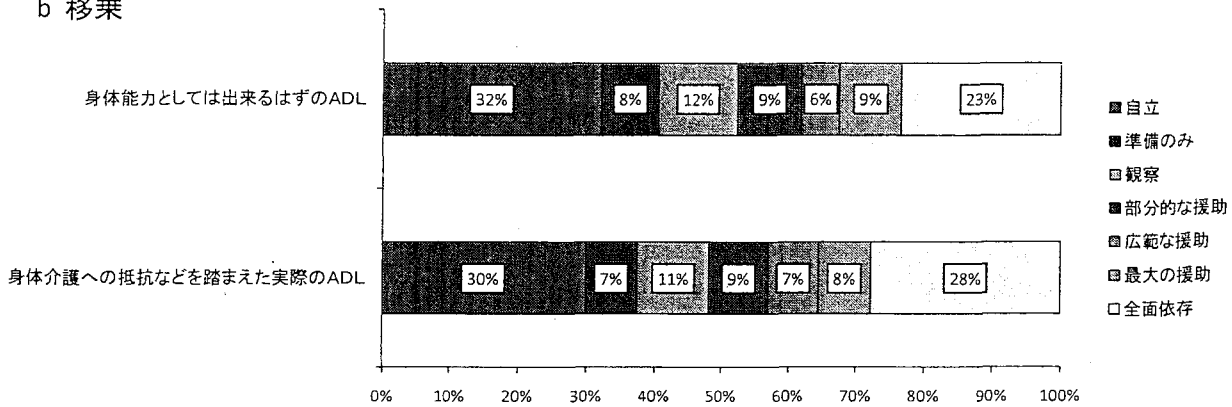
(N=454)

a ベッド上の可動性



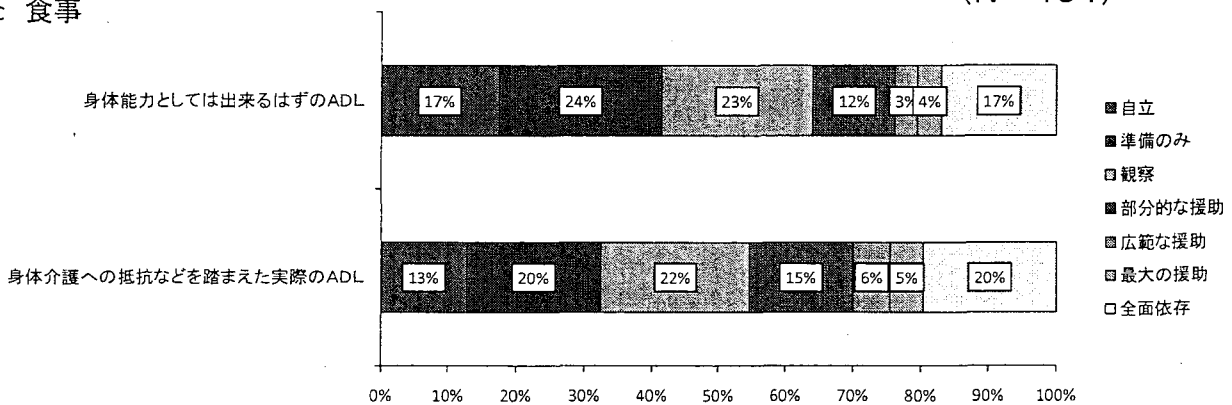
(N=454)

b 移乗



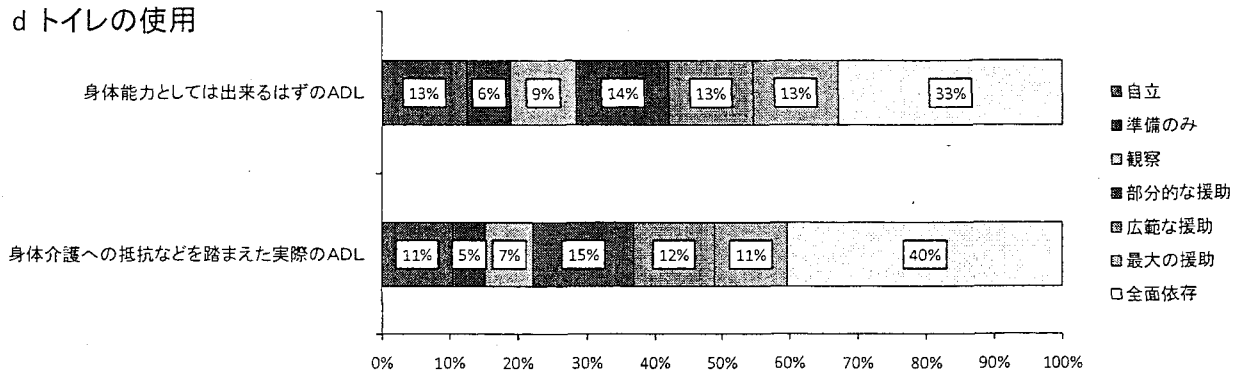
c 食事

(N=454)



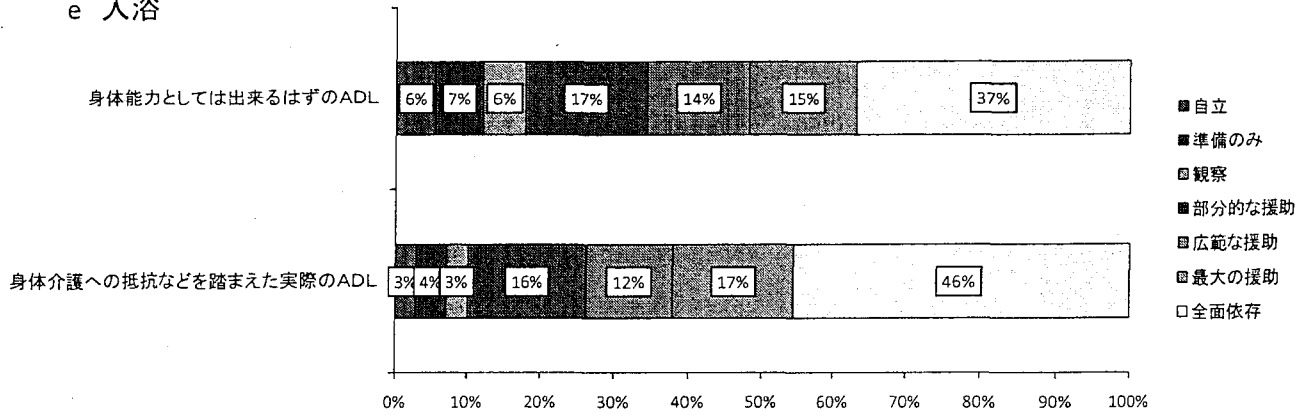
(N=454)

d トイレの使用



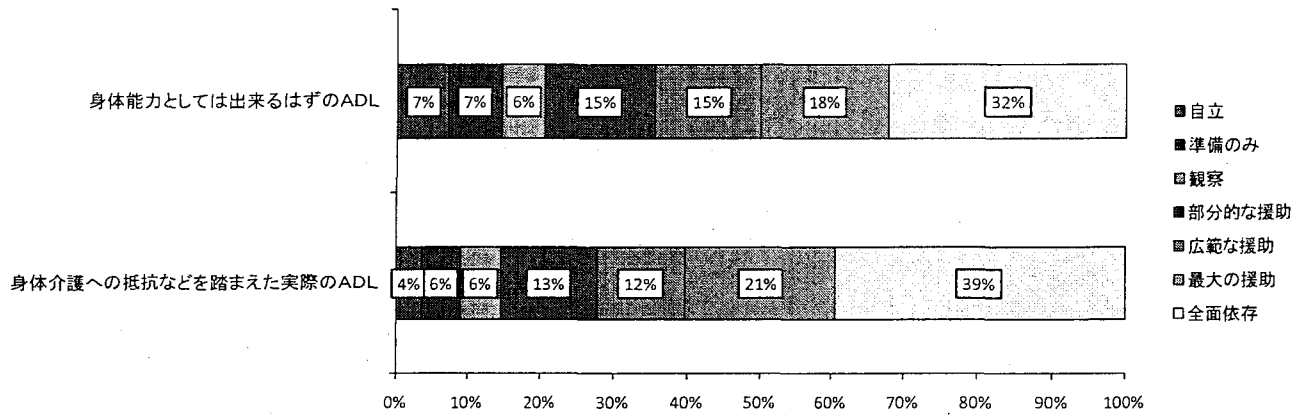
e 入浴

(N=454)



f 衣服の着脱

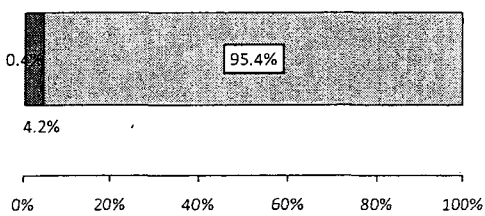
(N=454)



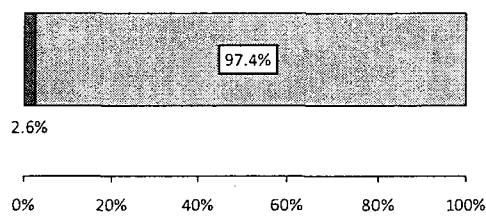
問10 IADLについて

(N=453)

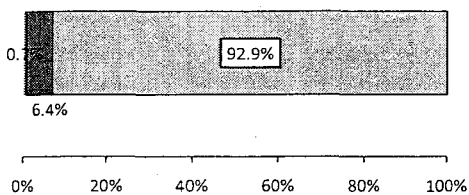
食事の用意



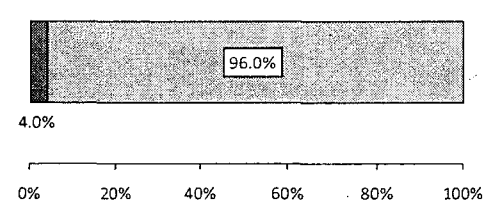
金銭管理



家事一般

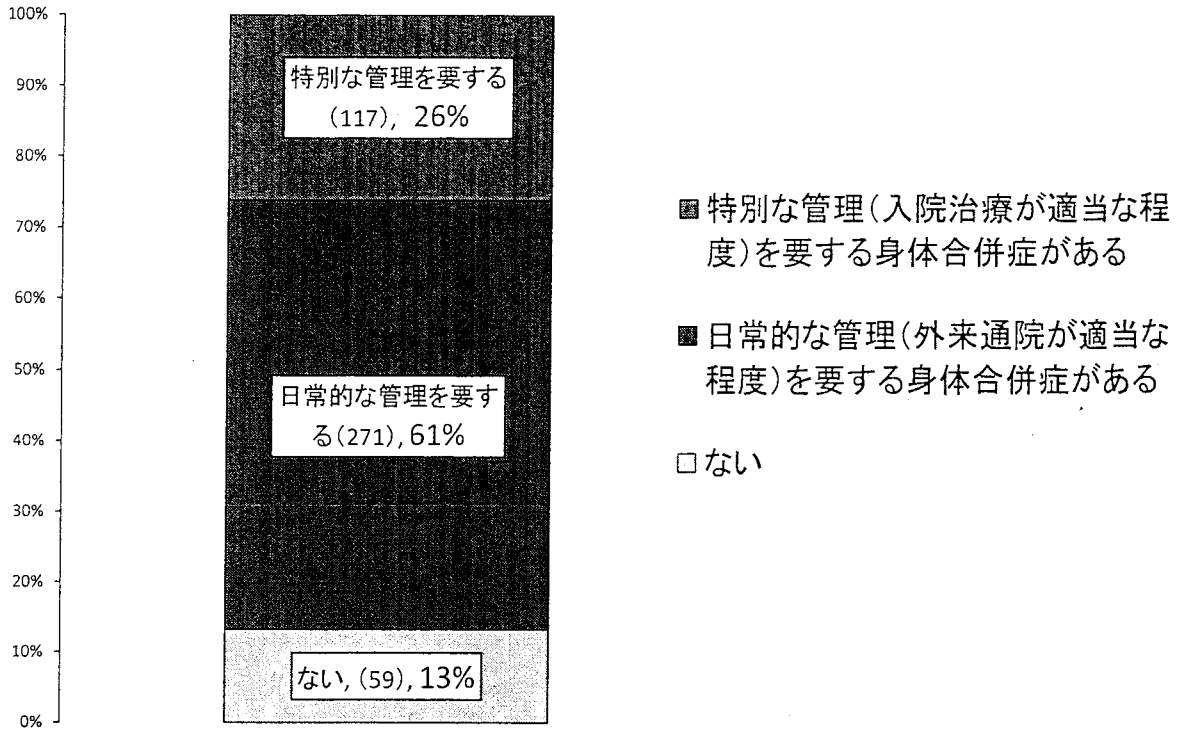


薬の管理



問11 調査日における対象者の、認知症以外の合併症について

(N=447)



付問11-1 特別な管理(入院治療が適切な程度)を要する身体合併症

(複数回答可) (N=117)

