

社会保障審議会介護給付費分科会
調査実施委員会（第4回）議事次第

日時：平成22年3月3日（水）

午前10時から午後0時まで

於：航空会館702・703会議室

議 題

1. 平成21年度介護従事者処遇状況等調査の結果について
2. 平成22年度実施予定の調査票等について
3. その他

第4回社会保障審議会介護給付費分科会調査実施委員会（資料一覧）

【平成21年度介護従事者処遇状況等調査の結果について】

資料1-1：平成21年度介護従事者処遇状況等調査のまとめ

資料1-2：平成21年度介護従事者処遇状況等調査結果の概況

資料1-3：委員会（1月25日）における分析及び集計に対する意見に対する対応について

資料1-4：集計一覧表

【平成22年度実施予定の調査票等について】

資料2-1：介護事業経営概況調査及び介護従事者処遇状況等調査の実施について（案）

資料2-2：介護事業経営概況調査及び介護従事者処遇状況等調査の概要について（案）

資料2-3：介護事業経営概況調査の調査票（案）

資料2-4：介護従事者処遇状況等調査の調査票（案）（介護老人福祉施設票）

資料2-5：介護従事者処遇状況等調査の調査票（案）（介護老人保健施設票）

資料2-6：介護従事者処遇状況等調査の調査票（案）（介護療養型医療施設票）

資料2-7：介護従事者処遇状況等調査の調査票（案）（訪問介護事業所票）

資料2-8：介護従事者処遇状況等調査の調査票（案）（通所介護事業所票）

資料2-9：介護従事者処遇状況等調査の調査票（案）（認知症対応型共同生活介護事業所票）

資料2-10：介護従事者処遇状況等調査の調査票（案）（居宅介護支援事業所票）

平成21年度介護従事者処遇状況等調査結果(概要)

注) 文中の表番号は調査結果の概況において該当する表番号。

1 介護従事者の給与等の引き上げ状況について

- 4月から9月の間に何らかの引き上げを実施した施設・事業所は全体の68.9%であり、10月以降に実施する予定の施設・事業所を含めると81.6%となっている。

(第1表)

(複数回答)

	施設 事業所数	① 平成21年度介護報酬改定を踏まえて給与等を引き上げた	② 介護報酬改定に関わらず給与等を引き上げた	③ 定期昇給を実施した	④ 給与等の引き上げを行わなかったが、1年以内に引き上げる予定	⑤ 給与等の引き上げを行っておらず、今後も引き上げる予定なし	⑥ その他
総数	91,057	23.8%	20.5%	42.7%	15.3%	13.3%	7.4%
各項目の単独回答割合		13.4%	10.8%	23.9%	12.1%	12.4%	5.0%

(参考)

給与等の引き上げを行う事業所の割合 (①・②・③、いずれかを含む回答)	68.9%
給与等の引き上げを行う(予定を含む)事業所の割合 (①・②・③・④、いずれかを含む回答)	81.6%

2 経営主体別にみた給与等の引き上げ状況について

- ほとんどの経営主体で定期昇給を中心に給与等の引き上げを実施しているが、営利法人は他の経営主体と比較して定期昇給の実施率が低く、給与等の引き上げを予定していない事業所の割合が高い。 (第2表)

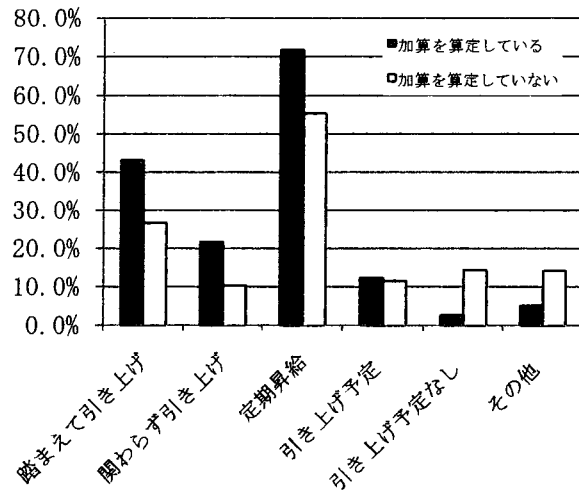
(複数回答)

	施設 事業所数	平成21年度介護報酬改定を踏まえて給与等を引き上げた	介護報酬改定に関わらず給与等を引き上げた	定期昇給を実施した	給与等の引き上げを行わなかったが、1年以内に引き上げる予定	給与等の引き上げを行っておらず、今後も引き上げる予定なし	その他
総数	91,057	23.8%	20.5%	42.7%	15.3%	13.3%	7.4%
地方公共団体	1,139	15.8%	4.8%	41.8%	11.9%	13.1%	31.2%
社会福祉協議会	5,795	13.2%	11.8%	57.6%	21.2%	11.1%	11.2%
社会福祉法人	24,016	31.0%	22.3%	67.8%	9.6%	4.4%	4.7%
医療法人	14,170	18.7%	24.3%	55.0%	9.3%	10.5%	5.9%
営利法人	36,440	24.8%	20.8%	22.5%	20.1%	19.5%	7.8%
その他	9,497	19.1%	18.3%	31.6%	19.1%	18.8%	10.3%

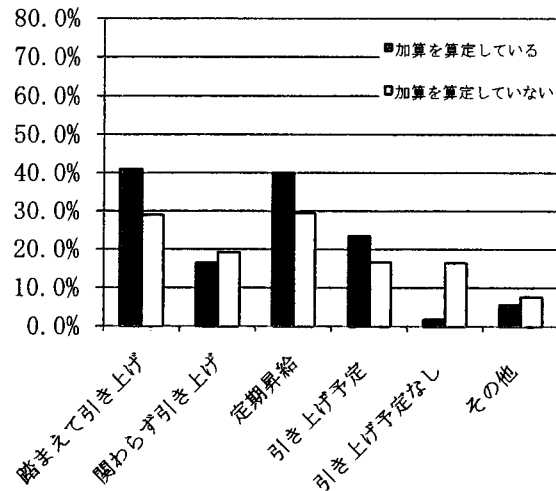
3 加算の算定状況別にみた給与等の引き上げ状況について

- 加算を算定している施設・事業所では何らかの給与等の引き上げを実施している割合が高い傾向があり、逆に加算の算定をしていない施設・事業所では給与等の引き上げを予定していない割合が高い傾向となっていることから、加算の算定状況が給与等の引き上げに影響していることが伺える。(第3表)

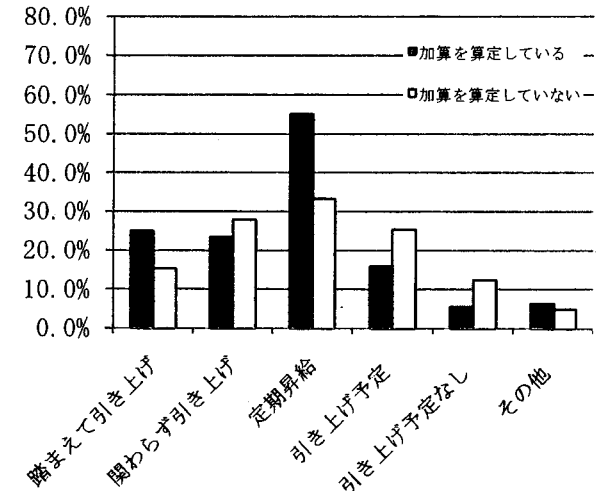
介護老人福祉施設



訪問介護事業所



通所介護事業所



4 施設・事業所別にみた介護従事者の平均給与額の状況について

○ 調査時点で調査対象施設・事業所に平成20年及び平成21年ともに在籍していた介護従事者の平成21年の1ヶ月あたりの平均給与額は、前年同月と比較して平均で約8,900円の増加、月給の者では約9,500円、時給の者では約1,600円の増加となっている。

また、施設・事業所別にみると訪問介護事業所で約5,600円から介護老人福祉施設で約12,200円の増加となっている。(第5～7表)

	H21					H20			差	
	介護従事者数 (集計対象数)	平均 年齢 (単位:歳)	平均勤続年数 (単位:年)	実労働 時間 (単位:時間)	平均給与額 (単位:円)	介護従事者数 (集計対象数)	実労働 時間 (単位:時間)	平均給与額 (単位:円)	実労働 時間 (単位:時間)	平均給与額 (単位:円)
月給・日給・時給の者	48,926	44.5	5.9	229,930	48,926	221,000	8,930			
介護老人福祉施設	16,760	39.2	6.3	281,880	16,760	269,720	12,160			
介護老人保健施設	9,808	38.8	6.4	295,230	9,808	283,680	11,550			
介護療養型医療施設	6,406	44.1	8.5	304,090	6,406	297,780	6,310			
訪問介護事業所	4,188	51.5	5.3	134,910	4,188	129,350	5,560			
通所介護事業所	4,797	44.6	4.9	197,540	4,797	189,070	8,470			
認知症対応型共同生活介護事業所	5,120	45.4	4.1	205,830	5,120	196,980	8,850			
居宅介護支援事業所	1,847	47.6	7.3	307,550	1,847	298,210	9,340			
月給の者	38,022	41.6	6.5	156.4	37,488	157.2	277,840	△0.8	9,460	
介護老人福祉施設	14,212	37.8	6.7	161.4	14,032	162.7	297,350	△1.3	11,100	
介護老人保健施設	8,969	38.3	6.6	159.6	8,881	160.7	299,590	△1.0	10,650	
介護療養型医療施設	5,711	43.8	8.9	154.5	5,700	156.2	312,220	△1.7	6,560	
訪問介護事業所	1,769	48.2	5.8	140.9	1,704	140.2	209,830	0.7	9,680	
通所介護事業所	2,579	41.6	5.7	156.9	2,505	158.0	252,530	△1.1	9,510	
認知症対応型共同生活介護事業所	3,104	42.6	4.6	161.0	2,995	161.7	235,300	△0.7	8,930	
居宅介護支援事業所	1,678	47.3	7.6	153.7	1,671	152.5	311,580	1.2	8,470	
時給の者	9,741	50.9	4.5	82.4	10,190	83.7	103,530	△1.4	1,590	
介護老人福祉施設	2,157	46.9	4.3	112.8	2,288	114.3	126,310	△1.5	3,680	
介護老人保健施設	704	44.8	4.0	109.0	779	110.0	132,290	△1.0	1,340	
介護療養型医療施設	524	46.8	5.1	103.4	533	105.7	145,640	△2.3	730	
訪問介護事業所	2,385	53.4	5.0	59.8	2,449	60.4	85,540	△0.6	1,400	
通所介護事業所	2,047	48.7	3.8	96.3	2,117	97.7	108,440	△1.3	1,990	
認知症対応型共同生活介護事業所	1,767	50.2	3.2	122.9	1,861	124.3	131,170	△1.4	2,340	
居宅介護支援事業所	157	49.5	5.2	106.5	163	102.9	173,480	3.5	10,860	

(注)介護従事者の平均給与額は、以下により算出

月給の者: 基本給+手当+一時金(4~9月支給金額の1/6)

日給の者: 基本給×実労働日数+手当+一時金(4~9月支給金額の1/6)

時給の者: 基本給×実労働時間+手当+一時金(4~9月支給金額の1/6)

5 職種別にみた介護従事者の平均給与額の状況について

○職種別の平均給与額の増加額は、平均で看護職員では約8,500円の増加、介護職員では約8,800円の増加、生活相談員等では約12,100円の増加、理学療法士、作業療法士、言語聴覚士または機能訓練指導員では約8,100円の増加、介護支援専門員では約9,300円の増加となっている。(第8～10表)

	平成21年					平成20年			差	
	介護従事者数 (集計対象数)	平均年齢 (単位：歳)	平均勤続年数 (単位：年)	実労働 時間 (単位：時間)	平均給与額 (単位：円)	介護従事者数 (集計対象数)	実労働 時間 (単位：時間)	平均給与額 (単位：円)	実労働 時間 (単位：時間)	平均給与額 (単位：円)
月給・日給・時給の者	48,926	44.5	5.9	・	229,930	48,926	・	221,000	・	8,930
看護職員	7,859	47.6	7.6	・	306,730	7,859	・	298,200	・	8,530
介護職員（訪問介護員を含む）	29,504	44.1	5.3	・	197,960	29,504	・	189,170	・	8,790
生活相談員・支援相談員	3,624	39.6	6.8	・	296,700	3,624	・	284,630	・	12,070
理学療法士、作業療法士、言語聴覚士 又は機能訓練指導員	2,859	41.6	5.2	・	274,940	2,859	・	266,810	・	8,130
介護支援専門員	4,429	47.1	7.7	・	314,650	4,429	・	305,310	・	9,340
月給の者	38,022	41.6	6.5	156.4	287,300	37,488	157.2	277,840	△0.8	9,460
看護職員	6,419	46.8	8.6	155.6	356,680	6,377	157.2	348,220	△1.6	8,460
介護職員（訪問介護員を含む）	21,055	39.9	5.8	156.5	257,880	20,616	157.1	247,670	△0.6	10,210
生活相談員・支援相談員	3,512	38.7	7.1	162.3	312,310	3,494	163.4	301,180	△1.1	11,130
理学療法士、作業療法士、言語聴覚士 又は機能訓練指導員	2,433	38.8	5.5	153.4	335,670	2,419	156.2	326,250	△2.8	9,420
介護支援専門員	4,138	46.8	7.9	155.2	326,470	4,118	154.9	317,920	0.4	8,550
時給の者	9,741	50.9	4.5	82.4	105,120	10,190	83.7	103,530	△1.4	1,590
看護職員	1,307	50.6	4.3	91.1	131,970	1,349	90.4	128,650	0.7	3,320
介護職員（訪問介護員を含む）	7,603	51.1	4.5	81.0	99,750	7,969	82.6	98,480	△1.6	1,270
生活相談員・支援相談員	95	50.0	3.3	95.5	112,910	112	103.5	115,730	△8.0	△2,820
理学療法士、作業療法士、言語聴覚士 又は機能訓練指導員	307	49.5	4.2	76.7	120,290	314	75.4	116,950	1.3	3,340
介護支援専門員	265	50.3	5.1	105.8	179,180	280	104.5	170,860	1.3	8,320

(注)介護従事者の平均給与額は、以下により算出

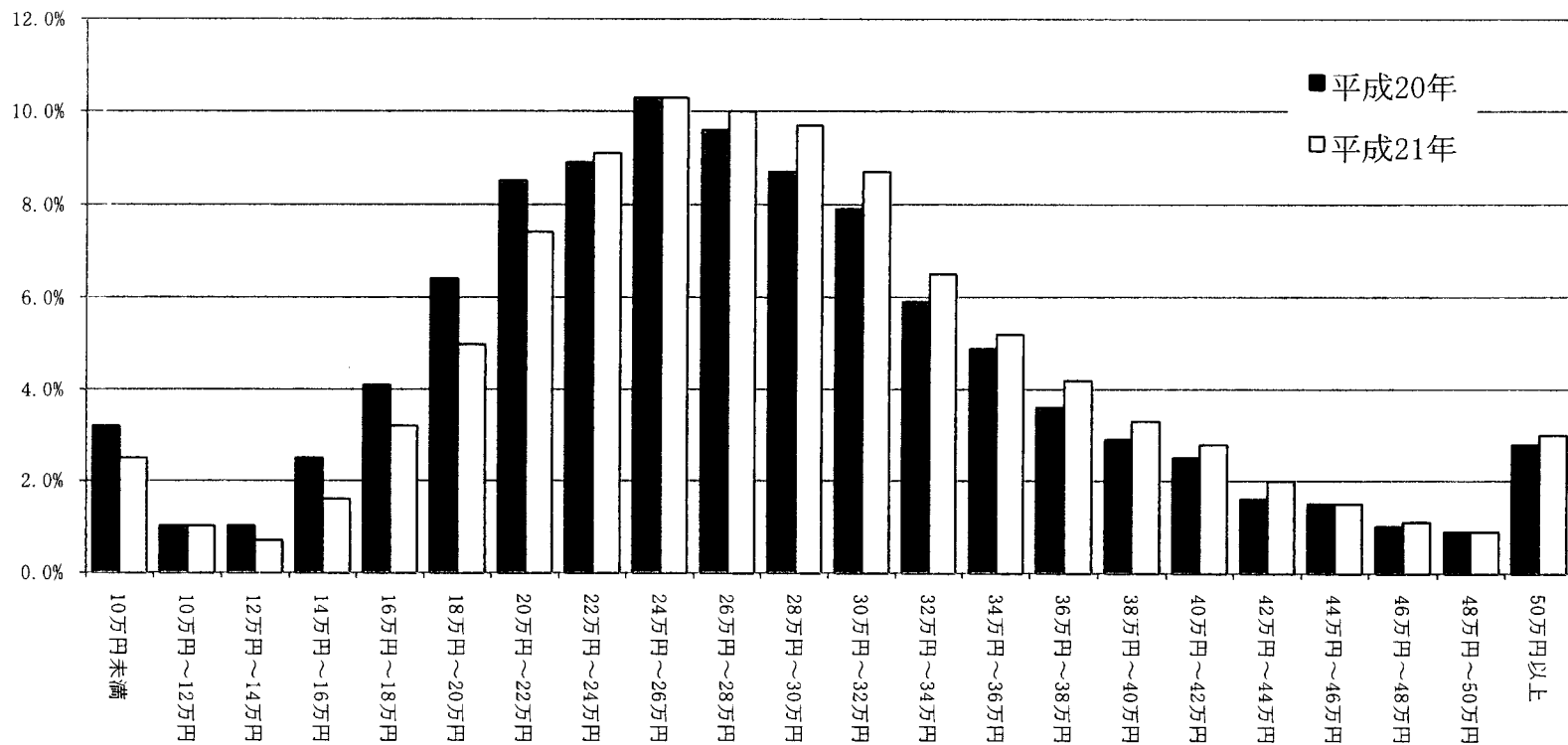
月給の者：基本給＋手当＋一時金(4～9月支給金額の1/6)

日給の者：基本給×実労働日数＋手当＋一時金(4～9月支給金額の1/6)

時給の者：基本給×実労働時間＋手当＋一時金(4～9月支給金額の1/6)

6 平均給与額別の介護従事者(月給の者)の構成割合について

- 平成20年と平成21年の平均給与額別に介護従事者(月給の者)の構成割合を比較すると全体に給与等の額は高い方向に推移しており、増加傾向となっている。(第11表)

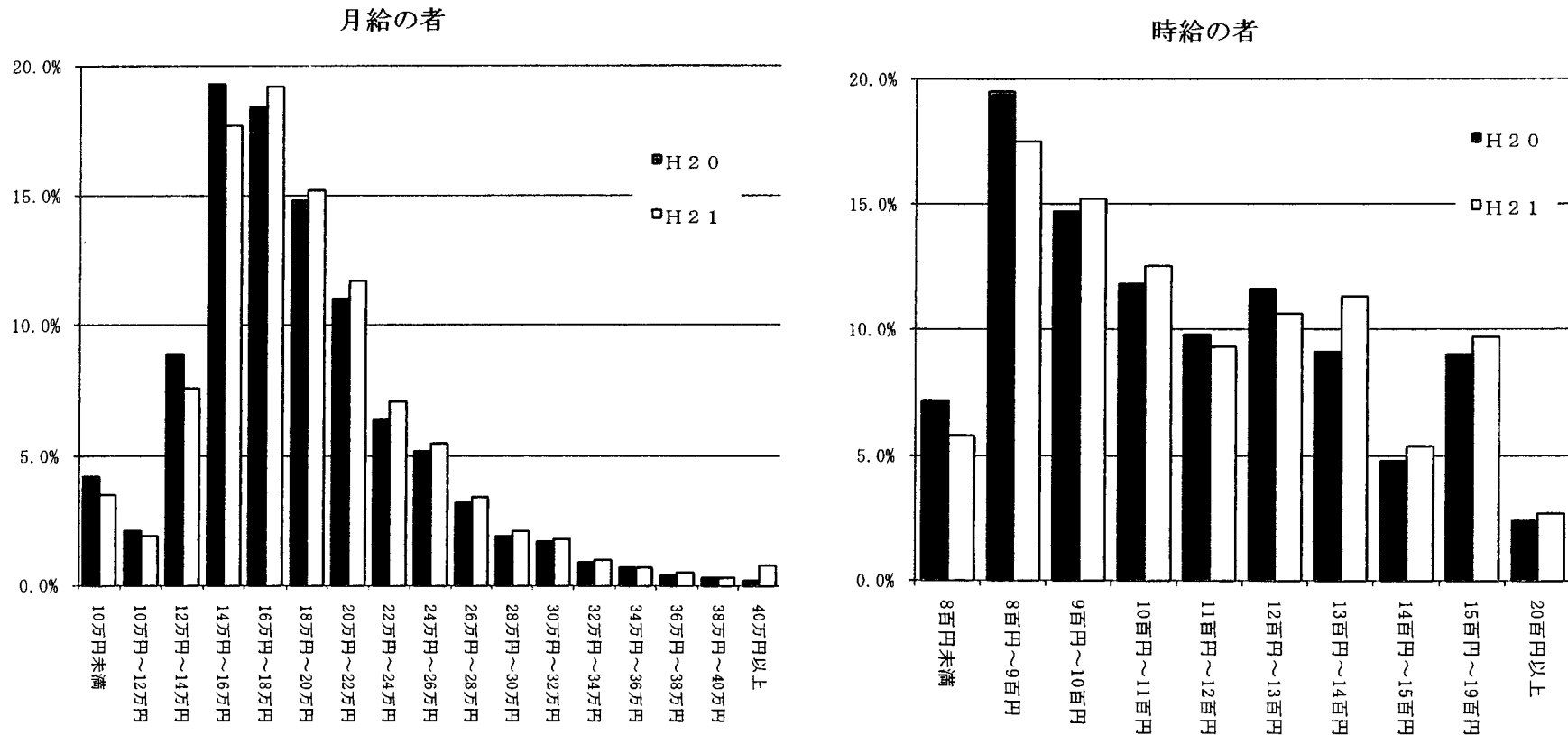


(注1)平成20年及び平成21年ともに在籍している者を対象として比較している。

(注2)介護従事者の平均給与額は、以下により算出
 月給の者:基本給+手当+一時金(4～9月支給金額の1/6)

7 基本給の額別の介護従事者(月給の者・時給の者)の構成割合について

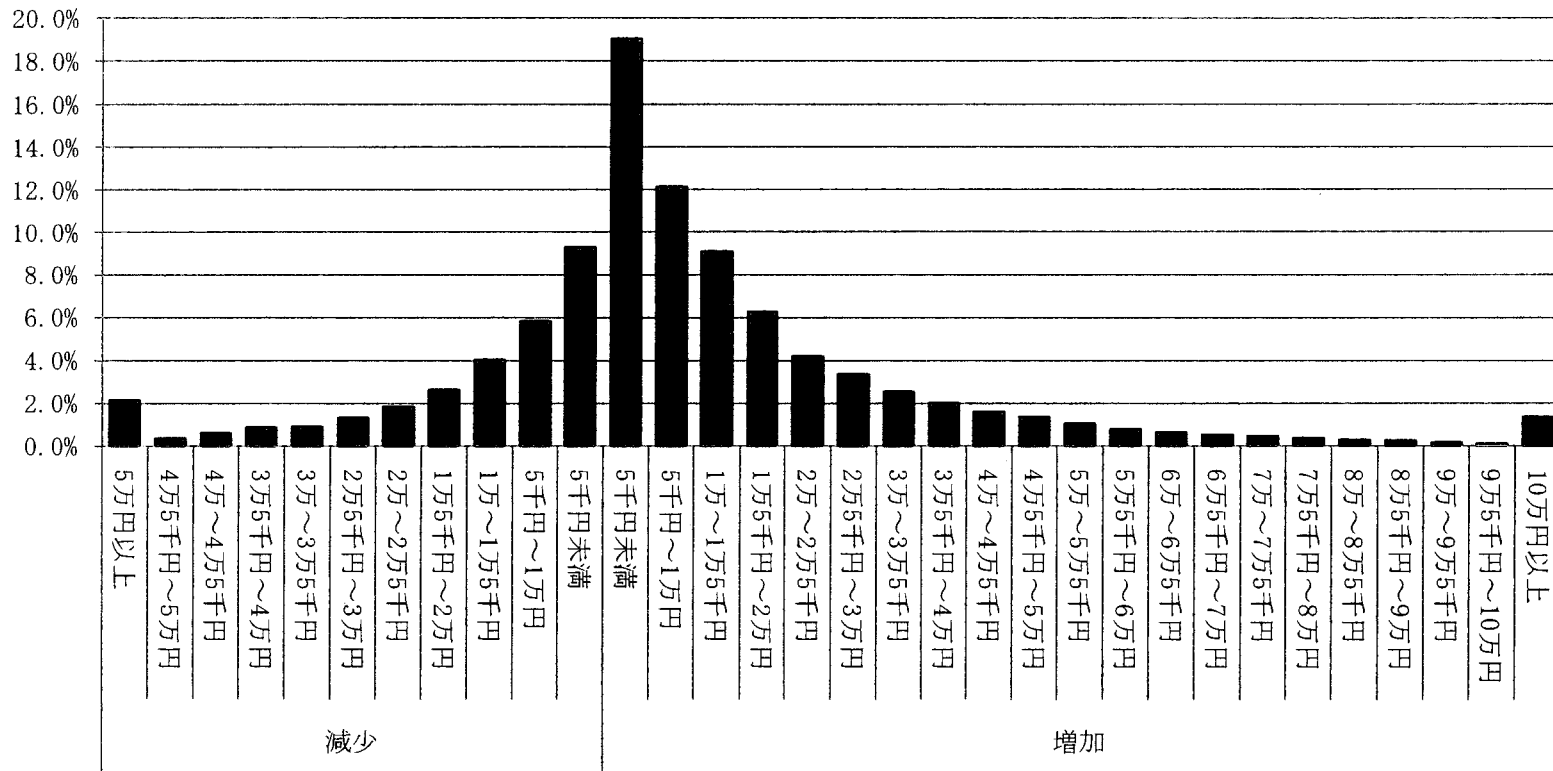
- 平成20年と平成21年の基本給の額別に介護従事者の構成割合を比較すると、給与等の額は全体に高い方向に推移しており、増加傾向となっている。(第12・13表)



(注)平成20年及び平成21年ともに在籍している者を対象として比較している。

8 平均給与額の増減額の構成割合について

- 平成20年と平成21年の平均給与額の増減額の構成割合では、「5千円未満」の増加が最も多く、平均の増加額（約9千円）より低い者が多い。



(注)平成20年及び平成21年ともに在籍している者を対象として比較している。

9 給与等以外の処遇状況(処遇全般)について

- 処遇全般の項目をみると、「職員数の増加による業務負担の軽減」で処遇の改善が図られており、介護保険施設における「夜勤職員配置加算」等の創設など、介護報酬改定の影響が伺える。
 また、「能力や仕事ぶりの評価と配置・処遇への反映」、「昇給または昇進・昇格要件の明確化」、「賃金体系等の人事制度の整備」は今後実施予定の割合が多く、介護職員処遇改善交付金の交付要件にキャリアパス要件を課すこととしている影響が伺える。(第14表)

	総計 (無回答を含む)	改善の実施(予定)				改善の予定なし		
		合計	従来より実施しており、今回さらに充実	従来、実施していないが、今回新たに実施	従来及び今回実施していないが、今後実施予定	合計	従来より実施、今回内容等を変更なし	従来及び今回実施しておらず、今後も予定なし
職員の増員による業務負担の軽減	100.0%	32.4%	11.6%	5.7%	15.1%	63.8%	37.4%	26.4%
夜勤の見直しや有給休暇の取得促進等の労働条件の改善	100.0%	23.8%	6.5%	3.3%	14.1%	71.4%	49.9%	21.5%
能力や仕事ぶりの評価と配置・処遇への反映	100.0%	33.5%	9.4%	2.5%	21.6%	62.8%	46.6%	16.2%
昇給または昇進・昇格要件の明確化	100.0%	33.5%	5.5%	3.2%	24.8%	62.2%	42.6%	19.6%
非正規職員から正規職員への転換機会の確保	100.0%	23.8%	7.2%	2.4%	14.2%	71.5%	47.6%	23.9%
賃金体系等の人事制度の整備	100.0%	33.7%	7.5%	3.0%	23.2%	61.5%	42.4%	19.1%

10 給与等以外の処遇状況(教育・研修)について

○ 教育・研修の項目をみると、「資格取得や能力向上に向けた教育研修機会の充実や対象者の拡大」や「資格取得や外部研修参加にかかる費用等の負担」で処遇の改善が図られており、「サービス提供体制加算」の創設など、介護報酬改定の影響が伺える。

また、「部下の指導を管理職等の役割として明確化」や「新人職員の指導担当・アドバイザーの設置」で今後実施予定の割合が高くなっている。(第14表)

	総計 (無回答を含む)	改善の実施(予定)				改善の予定なし		
		合計	従来より実施しており、今回さらに充実	従来、実施していないが、今回新たに実施	従来及び今回実施していないが、今後実施予定	合計	従来より実施、今回内容等を変更なし	従来及び今回実施しておらず、今後も予定なし
資格取得や能力向上に向けた教育研修機会の充実や対象者の拡大	100.0%	29.6%	16.5%	2.4%	10.7%	67.2%	62.0%	5.3%
資格取得や外部の研修参加にかかる費用等の負担(一部を含む)	100.0%	21.4%	10.5%	2.3%	8.5%	75.4%	67.0%	8.3%
部下指導を管理職等の役割として明確化	100.0%	24.2%	7.0%	2.3%	14.9%	71.6%	59.2%	12.4%
新人職員の指導担当・アドバイザーの設置	100.0%	24.4%	5.2%	2.2%	17.0%	70.9%	46.1%	24.8%

11 給与等以外の処遇状況(職場環境)について

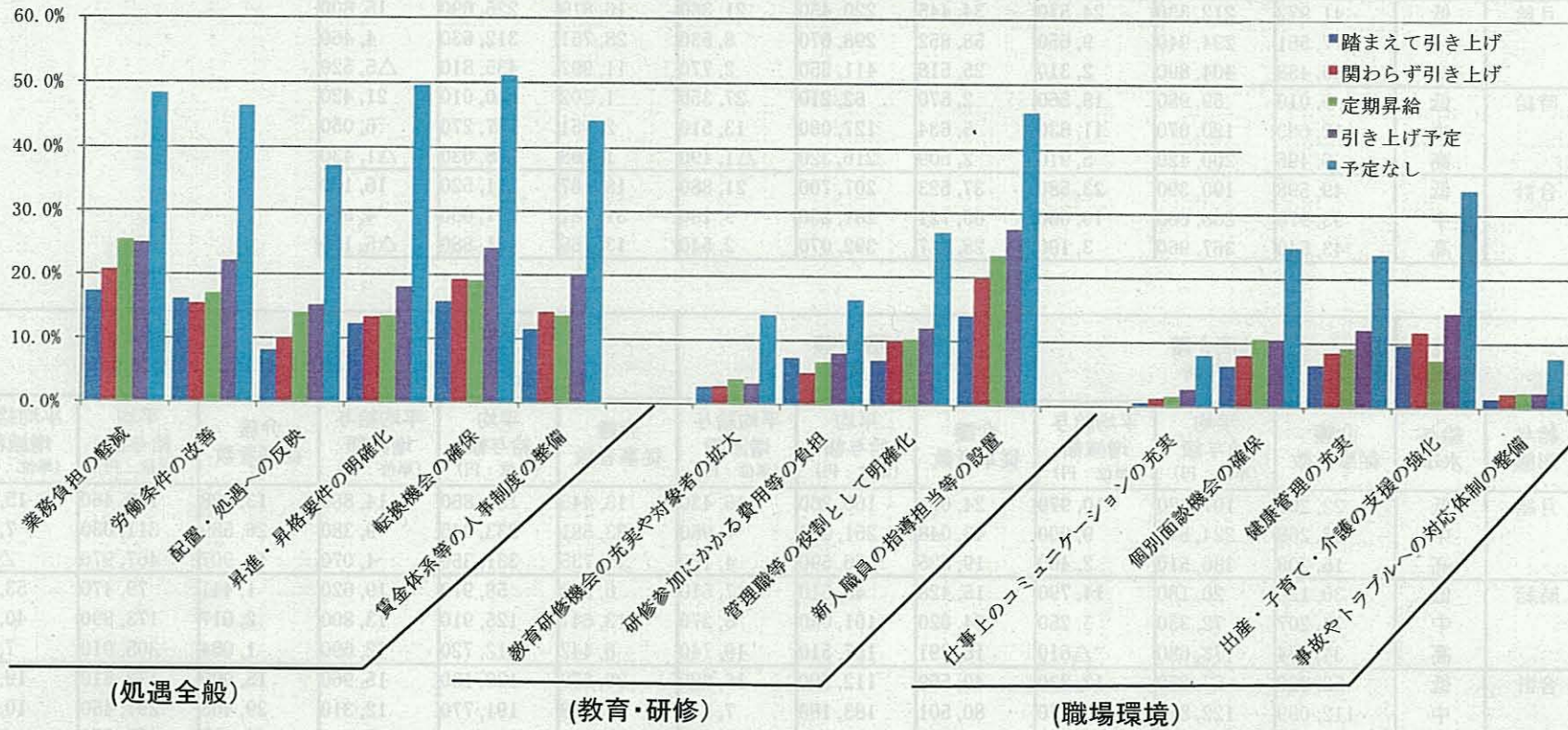
- 職場環境の項目をみると、「仕事内容や労働条件に関する個別面談機会の確保」、「腰痛対策、メンタルケア等を含めた健康管理の充実」、「出産・子育て・家族等の介護を行う職員への支援の強化」で今後実施予定の割合が高くなっている。
また、「定期的なミーティング等による仕事上のコミュニケーションの充実」で、今回さらに充実している割合が高い。(第14表)

	総計 (無回答を含む)	改善の実施(予定)				改善の予定なし		
		合計	従来より 実施して おり、 今回さらに 充実	従来、 実施して いないが、 今回新たに 実施	従来及び 今回 実施して いないが、 今後実施 予定	合計	従来より 実施、 今回内容等 を変更なし	従来及び 今回 実施して おらず、 今後も 予定なし
定期的なミーティング等による仕事上の コミュニケーションの充実	100.0%	22.2%	16.2%	2.0%	4.0%	75.1%	72.4%	2.8%
仕事内容や労働条件に関する個別面談機会の 確保	100.0%	28.0%	7.2%	3.5%	17.3%	68.3%	56.3%	12.0%
腰痛対策、メンタルケア等を含めた 健康管理の充実	100.0%	30.8%	7.2%	3.0%	20.5%	65.5%	54.0%	11.4%
出産・子育て・家族等の介護を行う職員へ の支援の強化	100.0%	21.3%	6.4%	1.5%	13.4%	74.4%	60.5%	13.9%
事故やトラブルへの対応体制の整備	100.0%	16.8%	8.5%	1.2%	7.1%	79.8%	76.7%	3.1%

12 給与等の引き上げ状況別にみた給与等以外の処遇改善の状況について

- 処遇全般の項目については給与等以外の処遇改善を実施しない施設・事業所では給与等の引き上げを行う予定のない傾向となっているが、教育・研修の項目や職場環境の項目については、処遇全般の項目と比べ、給与等の引き上げを行う予定のない施設・事業所においても、処遇改善が図られている。
(第15表)

給与等の引き上げ状況別にみた給与等以外の処遇改善を実施しない事業所の割合



※ 給与等の引き上げ状況別に、それぞれ処遇改善を図る予定のない事業者の割合を算出している。

13 給与水準別にみた平均給与額の引き上げ状況について

- 平成20年の給与水準別に給与等の増加額をみると給与水準の低い者で増加額が大きく、給与水準が高い者で増加額が少ない。

給与形態	給与水準	介護老人福祉施設			介護老人保健施設			介護療養型医療施設		
		介護従事者数	平均給与額 (単位：円)	平均給与増減額 (単位：円)	介護従事者数	平均給与額 (単位：円)	平均給与増減額 (単位：円)	介護従事者数	平均給与額 (単位：円)	平均給与増減額 (単位：円)
月給	低	41,972	212,330	24,570	34,445	220,450	21,360	16,819	225,690	15,800
	中	77,551	294,940	9,650	58,852	298,670	8,530	28,751	312,630	4,460
	高	35,438	404,890	2,310	25,518	411,550	2,770	11,997	435,810	△5,520
時給	低	6,010	59,980	18,560	2,570	62,210	27,350	1,202	60,010	21,420
	中	12,683	120,070	11,830	5,634	127,080	13,510	2,451	137,270	6,050
	高	6,495	200,420	5,910	2,509	216,320	△1,190	1,008	268,030	△1,430
合計	低	49,598	190,390	23,580	37,523	207,700	21,880	18,467	211,520	16,180
	中	93,978	266,660	10,060	65,721	281,250	9,180	31,781	297,650	4,560
	高	43,540	367,960	3,100	28,447	392,070	2,540	13,165	421,880	△5,150

給与形態	給与水準	訪問介護事業所			通所介護事業所			認知症対応型共同生活介護事業所			居宅介護支援事業所		
		介護従事者数	平均給与額 (単位：円)	平均給与増減額 (単位：円)	介護従事者数	平均給与額 (単位：円)	平均給与増減額 (単位：円)	介護従事者数	平均給与額 (単位：円)	平均給与増減額 (単位：円)	介護従事者数	平均給与額 (単位：円)	平均給与増減額 (単位：円)
月給	低	22,201	107,620	10,970	24,061	160,260	16,430	13,445	164,860	14,880	13,488	183,460	15,540
	中	36,268	224,540	9,000	43,048	251,440	7,980	23,581	233,040	9,380	26,589	311,030	7,330
	高	15,208	336,510	2,450	19,525	376,590	4,160	10,735	331,350	4,070	11,907	467,970	△940
時給	低	30,126	20,180	14,790	15,428	43,510	17,510	6,270	58,970	19,620	1,441	79,470	53,350
	中	74,207	72,350	3,250	34,020	101,080	5,270	13,647	125,910	13,800	2,617	173,890	40,350
	高	34,164	173,680	△610	16,291	187,510	19,740	6,442	212,720	12,690	1,084	305,010	7,830
合計	低	52,896	57,250	13,230	40,569	112,900	16,880	20,679	128,130	15,960	15,009	172,510	19,330
	中	112,099	122,870	5,070	80,501	183,180	7,210	39,318	191,770	12,310	29,403	297,450	10,240
	高	49,563	224,070	460	37,452	287,450	11,780	18,240	286,800	7,730	13,082	453,570	△270

※ 給与水準は、平成20年の給与等の額を基に各サービス・職種・給与形態別の下位25%を「低」、上位25%を「高」、それ以外を「中」と分類した。

平成21年度介護従事者処遇状況等調査結果の概況

調査の概要・集計方法について

○ 調査概要

目的： 平成21年度介護報酬改定が介護従事者の処遇改善に反映されているかの検証を行うための基礎資料を得ることを目的とする。

調査の基本方針：

- (1) 介護従事者の報酬改定前後における給与等の実態把握
- (2) 給与等以外における介護従事者の処遇改善策の実態把握
- (3) 施設・事業所における加算の取得状況の把握

調査日： 平成21年10月1日

調査対象 介護老人福祉施設、介護老人保健施設、介護療養型医療施設、訪問介護事業所、通所介護事業所、認知症対応型共同生活介護事業所及び居宅介護支援事業所並びに調査日に当該施設・事業所に在籍した介護従事者

調査項目

(1) 施設・事業所票

給与等の引き上げ状況、介護従事者の処遇状況、収支の状況、加算の取得状況、利用者数、職員数等

(2) 従事者票

性別、年齢、勤続年数、勤務形態、労働時間、資格の取得状況、兼務の状況、基本給額、一時金額等

抽出方法： 調査対象サービスごとに、1/4～1/20で設定

○ 集計方法

(1) 調査結果の集計にあたっては、ウェイトバック（施設・事業所種類別、地域区分別、施設・事業所規模別の全国の施設・事業所数と回収した調査票により出現数を割り戻す方法）により全国推計値を算出している。

(2) 介護従事者の集計にあたっては、平成21年の調査日に当該施設・事業所に在籍した介護従事者のうち、平成20年と平成21年ともに在籍している者についてのみを集計対象としている。

○ 回収状況

	母集団 ①	調査対象数 ②	休止・廃止 ③	客体数 ④ (②-③)	回収数 ⑤	回収率 (%) ⑤÷④
合計	91,067	7,381	240	7,141	5,919	82.9
介護老人福祉施設	5,892	1,473	2	1,471	1,320	89.7
介護老人保健施設	3,435	859	1	858	723	84.3
介護療養型医療施設	2,608	651	30	621	471	75.8
訪問介護事業所	21,069	1,053	68	985	751	76.2
通所介護事業所	20,997	1,050	25	1,025	834	81.4
認知症対応型共同生活介護事業所	8,818	883	5	878	718	81.8
居宅介護支援事業所	28,248	1,412	109	1,303	1,102	84.6

I. 介護従事者の給与等の状況

1. 給与等の引き上げの状況

(1) 施設・事業所別の給与等の引き上げ状況

平成21年の4月から9月の間での給与等の引き上げ状況については、複数回答で、「定期昇給を実施」が42.7%、「介護報酬改定を踏まえて引き上げた」が23.8%、「介護報酬改定に関わらず引き上げた」が20.5%となっている。

また、施設・事業所別にみると「定期昇給を実施」では介護老人福祉施設、介護老人保健施設、介護療養型医療施設で割合が高く、「介護報酬改定を踏まえて引き上げた」では介護老人福祉施設、介護老人保健施設、訪問介護事業所で割合が高い。

第1表 施設・事業所別にみた給与等の引き上げ状況

(複数回答)

	施設・事業所数	介護報酬改定を踏まえて引き上げた	介護報酬改定に関わらず引き上げた	定期昇給を実施	給与等の引き上げを行わなかったが、1年以内に引き上げ予定	給与等の引き上げを行っておらず、今後も引き上げ予定なし	その他
総数	91,057	23.8%	20.5%	42.7%	15.3%	13.3%	7.4%
介護老人福祉施設	5,889	42.8%	21.3%	71.3%	12.4%	2.8%	5.4%
介護老人保健施設	3,435	36.1%	26.2%	64.4%	10.0%	3.4%	4.9%
介護療養型医療施設	2,608	14.3%	24.3%	54.0%	9.7%	11.7%	5.9%
訪問介護事業所	21,069	30.9%	18.7%	31.2%	17.7%	13.9%	7.3%
通所介護事業所	20,997	20.5%	25.2%	45.0%	20.0%	8.5%	5.8%
認知症対応型共同生活介護事業所	8,817	24.9%	26.6%	39.2%	17.2%	7.8%	9.4%
居宅介護支援事業所	28,242	16.2%	15.3%	40.9%	11.3%	21.7%	8.8%

(2) 経営主体別の給与等の引き上げ状況

平成21年の4月から9月の間での給与等の引き上げ状況について経営主体別にみると「定期昇給を実施」では営利法人、地方公共団体で割合が低く、「介護報酬改定を踏まえて引き上げた」では社会福祉法人、営利法人で割合が高い。

また、「給与等の引き上げを行っておらず、今後も引き上げ予定なし」では営利法人の割合が高い。

第2表 経営主体別にみた給与等の引き上げ状況

(複数回答)

	施設・事業所数	介護報酬改定を踏まえて引き上げた	介護報酬改定に関わらず引き上げた	定期昇給を実施	給与等の引き上げを行わなかったが、1年以内に引き上げ予定	給与等の引き上げを行っておらず、今後も引き上げ予定なし	その他
総数	91,057	23.8%	20.5%	42.7%	15.3%	13.3%	7.4%
地方公共団体	1,139	15.8%	4.8%	41.8%	11.9%	13.1%	31.2%
社会福祉協議会	5,795	13.2%	11.8%	57.6%	21.2%	11.1%	11.2%
社会福祉法人	24,016	31.0%	22.3%	67.8%	9.6%	4.4%	4.7%
医療法人	14,170	18.7%	24.3%	55.0%	9.3%	10.5%	5.9%
営利法人	36,440	24.8%	20.8%	22.5%	20.1%	19.5%	7.8%
その他	9,497	19.1%	18.3%	31.6%	19.1%	18.8%	10.3%

(3) 加算の算定状況別の給与等の引き上げ状況

加算の算定状況別に給与等の引き上げ状況を見ると、「介護報酬改定を踏まえて引き上げた」、「介護報酬改定に関わらず引き上げた」、「定期昇給を実施」では、加算を算定している施設・事業所で割合が高く、「給与等の引き上げを行っておらず、今後も引き上げ予定なし」では加算の算定をしていない施設・事業所で割合が高い。

第3表 加算の算定状況別にみた給与等の引き上げ状況

(複数回答)

	施設 事業所 数	介護報酬改定 を踏まえて 引き上げた	介護報酬改定 に関わらず 引き上げた	定期昇給 を実施	給与等の 引き上げを 行わなかったが、 1年以内に 引き上げ予定	給与等の 引き上げを 行っておらず、 今後も 引き上げ予定なし	その他
介護老人福祉施設							
加算を算定している	5,762	43.2%	21.6%	71.7%	12.4%	2.6%	5.2%
加算を算定していない	120	26.6%	10.3%	55.4%	11.5%	14.4%	14.1%
介護老人保健施設							
加算を算定している	3,367	36.1%	26.3%	65.0%	10.2%	3.3%	5.0%
加算を算定していない	68	38.5%	21.6%	38.4%	4.5%	4.8%	3.3%
介護療養型医療施設							
加算を算定している	1,901	17.3%	24.0%	57.8%	10.0%	9.6%	6.1%
加算を算定していない	688	6.3%	25.7%	45.2%	9.0%	17.8%	5.4%
訪問介護事業所							
加算を算定している	3,598	40.9%	16.5%	40.0%	23.6%	1.8%	5.6%
加算を算定していない	17,393	29.0%	19.2%	29.5%	16.6%	16.4%	7.7%
通所介護事業所							
加算を算定している	11,518	25.0%	23.4%	55.1%	16.0%	5.5%	6.4%
加算を算定していない	9,337	15.3%	27.8%	33.3%	25.3%	12.3%	5.0%
認知症対応型共同生活介護事業所							
加算を算定している	5,935	28.3%	27.5%	44.0%	17.1%	5.4%	8.9%
加算を算定していない	2,755	18.7%	25.9%	30.7%	18.2%	13.3%	11.0%
居宅介護支援事業所							
加算を算定している	4,803	28.4%	15.8%	56.3%	5.3%	10.8%	8.1%
加算を算定していない	23,095	13.9%	15.4%	38.3%	12.7%	24.3%	9.1%

※ 加算とは、「サービス提供体制強化加算」、「日常生活継続支援加算」、「看護体制加算」、「夜勤職員配置加算」、「特定事業所加算」、「中山間地域等における小規模事業所加算」、「夜間ケア加算」である。

※ 施設・事業所数は「給与等の引き上げ状況」の無回答を除く。

(4) 開設期間別の給与等の引き上げ状況

平成21年の4月から9月の間での給与等の引き上げ状況について、開設期間別にみると「定期昇給を実施」、「介護報酬改定を踏まえて引き上げた」、「介護報酬改定に関わらず引き上げた」の何らかの給与等の引き上げを行ったと回答した施設・事業所は、開設期間が長い施設・事業所で割合が高い傾向になっている。

第4表 開設期間別にみた給与等の引き上げ状況

(複数回答)

	施設 事業所 数	介護報酬改定 を踏まえて 引き上げた	介護報酬改定 に関わらず 引き上げた	定期昇給 を実施	給与等の 引き上げを 行わなかったが、 1年以内に 引き上げ予定	給与等の 引き上げを 行っておらず、 今後も 引き上げ予定なし	その他
総数	91,057	23.8%	20.5%	42.7%	15.3%	13.3%	7.4%
1年未満	2,629	19.3%	10.9%	21.1%	28.3%	18.5%	14.8%
1年以上2年未満	6,012	20.9%	17.8%	28.8%	25.3%	16.6%	8.3%
2年以上3年未満	6,920	24.5%	27.4%	34.2%	16.4%	10.5%	8.3%
3年以上4年未満	12,110	22.0%	24.0%	39.1%	17.9%	13.1%	10.0%
4年以上5年未満	8,244	21.0%	21.2%	39.3%	18.4%	12.8%	8.6%
5年以上6年未満	8,339	22.7%	22.6%	36.1%	14.9%	16.8%	7.2%
6年以上7年未満	6,560	25.6%	23.2%	35.0%	16.3%	16.0%	6.7%
7年以上8年未満	4,177	23.4%	16.6%	37.2%	14.7%	20.1%	9.8%
8年以上9年未満	3,240	31.5%	25.4%	42.4%	20.5%	9.8%	2.5%
9年以上10年未満	24,474	28.3%	20.1%	54.5%	11.6%	10.0%	5.5%
10年以上	7,556	18.0%	11.9%	61.2%	6.0%	16.0%	6.0%

※ 施設・事業所数は「開設期間」の不明及び「給与等の引き上げ状況」の無回答を除く。

2. 介護従事者の平均給与額の状況

(1) 介護従事者の平均給与額の状況(月給・日給・時給の者の合計)

平成21年の調査時点に調査対象施設・事業所に在籍した介護従事者(月給・日給・時給の者の合計)の平均給与額は、平成20年と比較して平均で約8,900円増加している。

第5表 介護従事者の平均給与額(月給・日給・時給の者の合計)

	介護従事者数 (集計対象数)	平成21年			平成20年		平均給与額 の差 (単位:円)
		平均年齢 (単位:歳)	平均勤続 年数 (単位:年)	平均給与額 (単位:円)	平均給与額 (単位:円)		
月給・日給・時給の者	48,926	44.5	5.9	229,930	221,000	8,930	
介護老人福祉施設	16,760	39.2	6.3	281,880	269,720	12,160	
介護老人保健施設	9,808	38.8	6.4	295,230	283,680	11,550	
介護療養型医療施設	6,406	44.1	8.5	304,090	297,780	6,310	
訪問介護事業所	4,188	51.5	5.3	134,910	129,350	5,560	
通所介護事業所	4,797	44.6	4.9	197,540	189,070	8,470	
認知症対応型共同生活介護事業所	5,120	45.4	4.1	205,830	196,980	8,850	
居宅介護支援事業所	1,847	47.6	7.3	307,550	298,210	9,340	
(再掲) 介護職員(訪問介護員を含む)	29,504	44.1	5.3	197,960	189,170	8,790	
介護老人福祉施設	10,185	37.5	5.9	265,900	253,460	12,440	
介護老人保健施設	4,628	36.5	5.7	259,800	247,570	12,230	
介護療養型医療施設	3,312	43.5	6.7	237,110	230,170	6,940	
訪問介護事業所	4,188	51.5	5.3	134,910	129,350	5,560	
通所介護事業所	2,712	43.5	4.4	172,620	164,280	8,340	
認知症対応型共同生活介護事業所	4,479	44.9	3.9	196,180	187,660	8,520	

注) 介護従事者の平均給与額は以下により算出

月給の者: 基本給(月額) + 手当 + 一時金(4~9月支給金額の1/6)

日給の者: 基本給(日額) × 実労働日数 + 手当 + 一時金(4~9月支給金額の1/6)

時給の者: 基本給(時給) × 実労働時間 + 手当 + 一時金(4~9月支給金額の1/6)

(2) 月給の者における介護従事者の平均給与額の状況

平成21年の調査時点に調査対象施設・事業所に在籍した給与の支払い形態が月給による介護従事者の平均給与額は、平成20年と比較して平均で約9,500円増加している。

第6表 介護従事者の平均給与額(月給の者)

	平成21年					平成20年			差	
	介護従事者数 (集計対象数)	平均年齢 (単位:歳)	平均勤続 年数 (単位:年)	実労働 時間 (単位:時間)	平均給与額 (単位:円)	介護従事者数 (集計対象数)	実労働 時間 (単位:時間)	平均給与額 (単位:円)	実労働 時間 (単位:時間)	平均給与額 (単位:円)
月給の者	38,022	41.6	6.5	156.4	287,300	37,488	157.2	277,840	△0.8	9,460
介護老人福祉施設	14,212	37.8	6.7	161.4	308,450	14,032	162.7	297,350	△1.3	11,100
介護老人保健施設	8,969	38.3	6.6	159.6	310,240	8,881	160.7	299,590	△1.0	10,650
介護療養型医療施設	5,711	43.8	8.9	154.5	318,780	5,700	156.2	312,220	△1.7	6,560
訪問介護事業所	1,769	48.2	5.8	140.9	219,510	1,704	140.2	209,830	0.7	9,680
通所介護事業所	2,579	41.6	5.7	156.9	262,040	2,505	158.0	252,530	△1.1	9,510
認知症対応型共同生活介護事業所	3,104	42.6	4.6	161.0	244,230	2,995	161.7	235,300	△0.7	8,930
居宅介護支援事業所	1,678	47.3	7.6	153.7	320,050	1,671	152.5	311,580	1.2	8,470
(再掲) 介護職員(訪問介護員を含む)	21,055	39.9	5.8	156.5	257,880	20,616	157.1	247,670	△0.6	10,210
介護老人福祉施設	8,333	35.7	6.2	161.7	292,740	8,193	162.8	281,220	△1.2	11,520
介護老人保健施設	4,172	35.7	5.9	160.4	273,610	4,117	161.1	262,130	△0.7	11,480
介護療養型医療施設	2,873	42.8	6.9	154.9	248,420	2,857	156.8	241,260	△1.9	7,160
訪問介護事業所	1,769	48.2	5.8	140.9	219,510	1,704	140.2	209,830	0.7	9,680
通所介護事業所	1,285	40.5	5.1	158.4	232,810	1,231	158.9	222,840	△0.5	9,970
認知症対応型共同生活介護事業所	2,623	41.6	4.3	162.2	232,800	2,514	162.6	223,900	△0.4	8,900

注) 介護従事者の平均給与額は以下により算出

月給の者: 基本給(月額) + 手当 + 一時金(4~9月支給金額の1/6)

(3) 時給の者における介護従事者の平均給与額の状況

平成21年の調査時点に調査対象施設・事業所に在籍した給与等の支払いが時給による介護従事者の平均給与額は、平成20年と比較して平均で約1,600円増加している。

第7表 介護従事者の平均給与額(時給の者)

	平成21年					平成20年			差	
	介護従事者数 (集計対象数)	平均年齢 (単位:歳)	平均勤続年数 (単位:年)	実労働時間 (単位:時間)	平均給与額 (単位:円)	介護従事者数 (集計対象数)	実労働時間 (単位:時間)	平均給与額 (単位:円)	実労働時間 (単位:時間)	平均給与額 (単位:円)
時給の者	9,741	50.9	4.5	82.4	105,120	10,190	83.7	103,530	△1.4	1,590
介護老人福祉施設	2,157	46.9	4.3	112.8	129,990	2,288	114.3	126,310	△1.5	3,680
介護老人保健施設	704	44.8	4.0	109.0	133,630	779	110.0	132,290	△1.0	1,340
介護療養型医療施設	524	46.8	5.1	103.4	146,370	533	105.7	145,640	△2.3	730
訪問介護事業所	2,385	53.4	5.0	59.8	86,940	2,449	60.4	85,540	△0.6	1,400
通所介護事業所	2,047	48.7	3.8	96.3	110,430	2,117	97.7	108,440	△1.3	1,990
認知症対応型共同生活介護事業所	1,767	50.2	3.2	122.9	133,510	1,861	124.3	131,170	△1.4	2,340
居宅介護支援事業所	157	49.5	5.2	106.5	184,340	163	102.9	173,480	3.5	10,860
(再掲) 介護職員(訪問介護員を含む)	7,603	51.1	4.5	81.0	99,750	7,696	82.6	98,480	△1.6	1,270
介護老人福祉施設	1,571	46.4	4.2	115.7	126,740	1,664	117.3	122,970	△1.7	3,770
介護老人保健施設	387	43.9	3.7	114.9	117,720	436	115.9	116,070	△1.0	1,650
介護療養型医療施設	321	47.4	5.1	110.7	129,790	334	111.4	130,370	△0.7	△580
訪問介護事業所	2,385	53.4	5.0	59.8	86,940	2,449	60.4	85,540	△0.6	1,400
通所介護事業所	1,318	47.0	3.7	104.5	106,860	1,369	106.4	105,790	△1.9	1,070
認知症対応型共同生活介護事業所	1,621	50.1	3.2	125.0	132,600	1,717	126.9	130,420	△1.8	2,180

注) 介護従事者の平均給与額は以下により算出

時給の者: 基本給(時給) × 実労働時間 + 手当 + 一時金(4~9月支給金額の1/6)

図1 平均給与額の比較(月給の者)

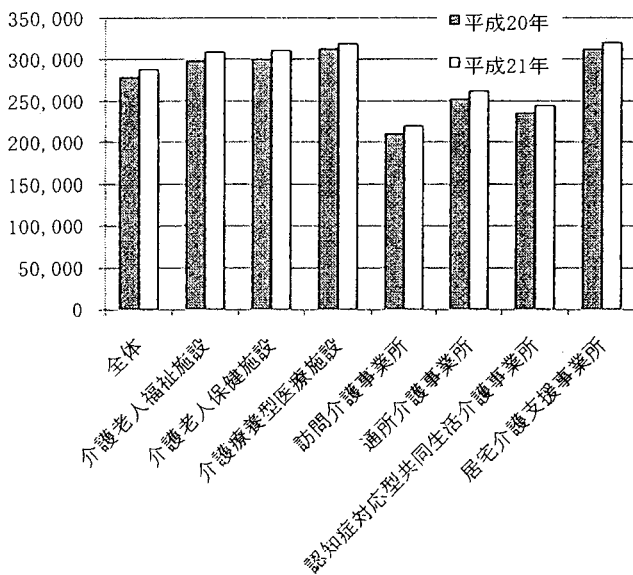
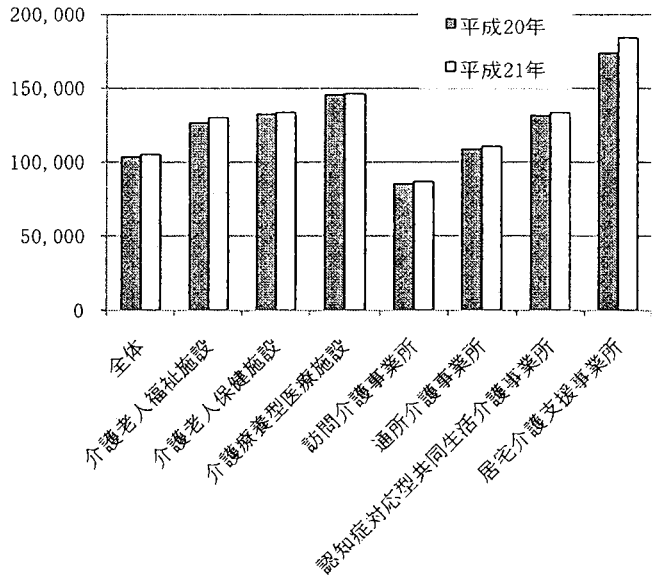


図2 平均給与額の比較(時給の者)



3. 職種別の平均給与額の状況

(1) 職種別にみた介護従事者の平均給与額の状況(月給・日給・時給の者の合計)

平成21年の調査時点に調査対象施設・事業所に在籍した介護従事者(月給・日給・時給の者の合計)の平均給与額は、職種別にみると、平成20年と比較して平均で看護職員では約8,500円の増加、介護職員(訪問介護員を含む)では約8,800円の増加、生活相談員・支援相談員では約12,100円の増加、理学療法士、作業療法士、言語聴覚士または機能訓練指導員では約8,100円の増加、介護支援専門員では約9,300円の増加となっている。

第8表 職種別にみた介護従事者の平均給与額(月給・日給・時給の者の合計)

	介護従事者数 (集計対象数)	平成21年			平成20年	平均給与額 の差 (単位:円)
		平均年齢 (単位:歳)	平均勤続 年数 (単位:年)	平均給与額 (単位:円)	平均給与額 (単位:円)	
月給・日給・時給の者	48,926	44.5	5.9	229,930	221,000	8,930
看護職員	7,859	47.6	7.6	306,730	298,200	8,530
介護職員(訪問介護員を含む)	29,504	44.1	5.3	197,960	189,170	8,790
生活相談員・支援相談員	3,624	39.6	6.8	296,700	284,630	12,070
理学療法士、作業療法士、言語聴覚士又は機能訓練指導員	2,859	41.6	5.2	274,940	266,810	8,130
介護支援専門員	4,429	47.1	7.7	314,650	305,310	9,340

注) 介護従事者の平均給与額は以下により算出

月給の者: 基本給(月額) + 手当 + 一時金(4~9月支給金額の1/6)

日給の者: 基本給(日額) × 実労働日数 + 手当 + 一時金(4~9月支給金額の1/6)

時給の者: 基本給(時給) × 実労働時間 + 手当 + 一時金(4~9月支給金額の1/6)

(2) 職種別にみた月給の者における介護従事者の平均給与額の状況

平成21年の調査時点に調査対象施設・事業所に在籍した介護従事者(月給の者)の平均給与額は、職種別にみると平成20年と比較して平均で看護職員では約8,500円の増加、介護職員(訪問介護員を含む)では約10,200円の増加、生活相談員・支援相談員では約11,100円の増加、理学療法士、作業療法士、言語聴覚士または機能訓練指導員では約9,400円の増加、介護支援専門員では約8,600円の増加となっている。

第9表 職種別にみた介護従事者の平均給与額(月給の者)

	平成21年					平成20年			差	
	介護従事者数 (集計対象数)	平均年齢 (単位:歳)	平均勤続 年数 (単位:年)	実労働 時間 (単位:時間)	平均給与額 (単位:円)	介護従事者数 (集計対象数)	実労働 時間 (単位:時間)	平均給与額 (単位:円)	実労働 時間 (単位:時間)	平均給与額 (単位:円)
月給の者	38,022	41.6	6.5	156.4	287,300	37,488	157.2	277,840	△0.8	9,460
看護職員	6,419	46.8	8.6	155.6	356,680	6,377	157.2	348,220	△1.6	8,460
介護職員(訪問介護員を含む)	21,055	39.9	5.8	156.5	257,880	20,616	157.1	247,670	△0.6	10,210
生活相談員・支援相談員	3,512	38.7	7.1	162.3	312,310	3,494	163.4	301,180	△1.1	11,130
理学療法士、作業療法士、言語聴覚士又は機能訓練指導員	2,433	38.8	5.5	153.4	335,670	2,419	156.2	326,250	△2.8	9,420
介護支援専門員	4,138	46.8	7.9	155.2	326,470	4,118	154.9	317,920	0.4	8,550

注) 介護従事者の平均給与額は以下により算出

月給の者: 基本給(月額) + 手当 + 一時金(4~9月支給金額の1/6)

(3) 職種別にみた時給の者における介護従事者の平均給与額の状況

平成21年の調査時点に調査対象施設・事業所に在籍した介護従事者(時給の者)の平均給与額は、職種別にみると平成20年と比較して平均で看護職員では約3,300円の増加、介護職員(訪問介護員を含む)では約1,300円の増加、生活相談員・支援相談員では約2,800円の減少、理学療法士、作業療法士、言語聴覚士または機能訓練指導員では約3,300円の増加、介護支援専門員では約8,300円の増加となっている。

第10表 職種別にみた介護従事者の平均給与額(時給の者)

	平成21年					平成20年			差	
	介護従事者数 (集計対象数)	平均 年齢 (単位:歳)	平均勤続 年数 (単位:年)	実労働 時間 (単位:時間)	平均給与額 (単位:円)	介護従事者数 (集計対象数)	実労働 時間 (単位:時間)	平均給与額 (単位:円)	実労働 時間 (単位:時間)	平均給与額 (単位:円)
時給の者	9,741	50.9	4.5	82.4	105,120	10,190	83.7	103,530	△1.4	1,590
看護職員	1,307	50.6	4.3	91.1	131,970	1,349	90.4	128,650	0.7	3,320
介護職員(訪問介護員を含む)	7,603	51.1	4.5	81.0	99,750	7,969	82.6	98,480	△1.6	1,270
生活相談員・支援相談員	95	50.0	3.3	95.5	112,910	112	103.5	115,730	△8.0	△2,820
理学療法士、作業療法士、言語聴覚士又は機能訓練指導員	307	49.5	4.2	76.7	120,290	314	75.4	116,950	1.3	3,340
介護支援専門員	265	50.3	5.1	105.8	179,180	280	104.5	170,860	1.3	8,320

注) 介護従事者の平均給与額は以下により算出

時給の者: 基本給(時給) × 実労働時間 + 手当 + 一時金(4~9月支給金額の1/6)

図3 平均給与額の比較(月給の者)

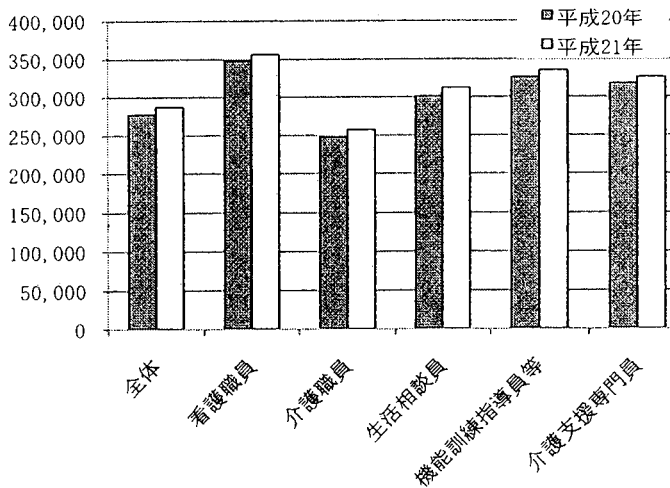
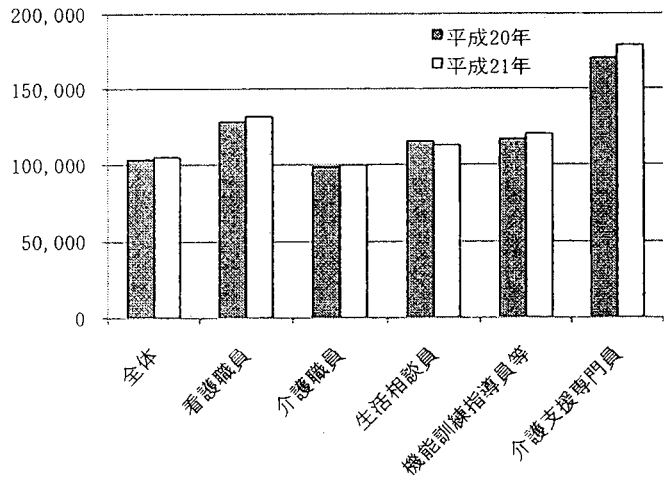


図4 平均給与額の比較(時給の者)



4. 平均給与額の構成割合

(1) 平均給与額別の介護従事者の構成割合

平成21年の調査時点で調査対象施設・事業所に在籍した介護従事者の平均給与額を介護従事者数の構成割合で見ると、平成20年と比較して給与等の支払い形態が月給及び時給の者ともに平均給与額は増加傾向となっている。

第11表 1ヶ月あたり平均給与額別にみた介護従事者の構成割合

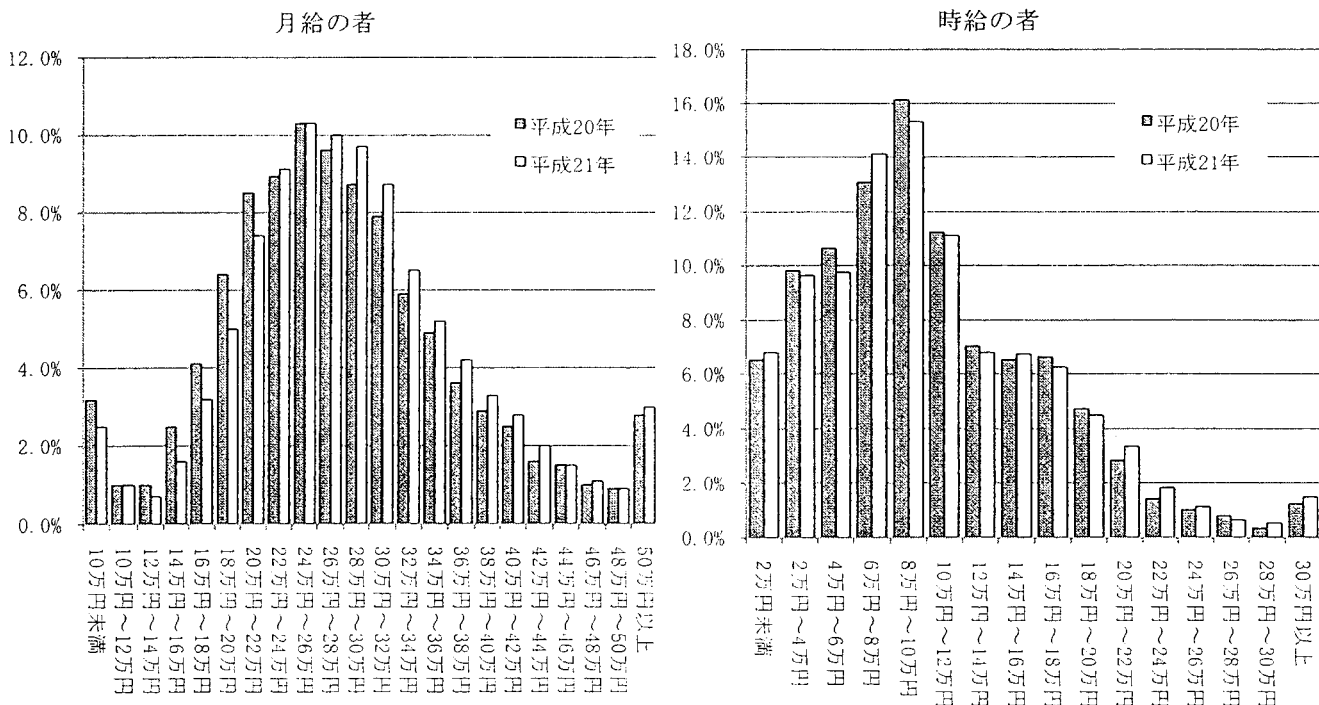
	月給の者			時給の者	
	平成21年	平成20年		平成21年	平成20年
100,000円 未満	2.5%	3.2%	20,000円 未満	6.8%	6.5%
100,000円～119,999円	1.0%	1.0%	20,000円～39,999円	9.6%	9.8%
120,000円～139,999円	0.7%	1.0%	40,000円～59,999円	9.8%	10.6%
140,000円～159,999円	1.6%	2.5%	60,000円～79,999円	14.1%	13.1%
160,000円～179,999円	3.2%	4.1%	80,000円～99,999円	15.3%	16.1%
180,000円～199,999円	5.0%	6.4%	100,000円～119,999円	11.1%	11.2%
200,000円～219,999円	7.4%	8.5%	120,000円～139,999円	6.8%	7.0%
220,000円～239,999円	9.1%	8.9%	140,000円～159,999円	6.7%	6.5%
240,000円～259,999円	10.3%	10.3%	160,000円～179,999円	6.3%	6.6%
260,000円～279,999円	10.0%	9.6%	180,000円～199,999円	4.5%	4.7%
280,000円～299,999円	9.7%	8.7%	200,000円～219,999円	3.3%	2.8%
300,000円～319,999円	8.7%	7.9%	220,000円～239,999円	1.8%	1.4%
320,000円～339,999円	6.5%	5.9%	240,000円～259,999円	1.1%	1.0%
340,000円～359,999円	5.2%	4.9%	260,000円～279,999円	0.6%	0.8%
360,000円～379,999円	4.2%	3.6%	280,000円～299,999円	0.5%	0.3%
380,000円～399,999円	3.3%	2.9%	300,000円 以上	1.5%	1.2%
400,000円～419,999円	2.8%	2.5%			
420,000円～439,999円	2.0%	1.6%			
440,000円～459,999円	1.5%	1.5%			
440,000円～479,999円	1.1%	1.0%			
480,000円～499,999円	0.9%	0.9%			
500,000円 以上	3.0%	2.8%			

注) 介護従事者の平均給与額は以下により算出

月給の者：基本給（月額）＋手当＋一時金（4～9月支給金額の1/6）

時給の者：基本給（時給）×実労働時間＋手当＋一時金（4～9月支給金額の1/6）

図5 月給及び時給の者の平均給与額別にみた介護従事者の構成割合



(2) 基本給別の介護従事者の構成割合

平成21年の調査時点に調査対象施設・事業所に在籍した介護従事者の基本給を介護従事者数の構成割合で見ると、月給及び時給の者ともに基本給は増加傾向となっている。

第12表 基本給の額別にみた介護従事者の構成割合（月給の者）

	全体		看護職員		介護職員 (訪問介護員を含む)		生活相談員・ 支援相談員		理学療法士、作業療法士、言語聴覚士 又は機能訓練指導員		介護支援専門員	
	平成21年	平成20年	平成21年	平成20年	平成21年	平成20年	平成21年	平成20年	平成21年	平成20年	平成21年	平成20年
100,000円 未満	3.5%	4.2%	1.5%	1.8%	4.1%	4.9%	1.0%	1.5%	1.5%	1.5%	4.9%	5.3%
100,000円 ~ 119,999円	1.9%	2.1%	0.5%	0.5%	2.4%	2.8%	1.5%	1.3%	1.1%	1.3%	1.0%	0.9%
120,000円 ~ 139,999円	7.6%	8.9%	2.0%	2.4%	11.0%	13.0%	2.9%	3.6%	0.3%	0.5%	1.5%	1.8%
140,000円 ~ 159,999円	17.7%	19.3%	4.7%	5.0%	25.0%	27.1%	9.4%	11.5%	3.3%	4.9%	5.1%	6.3%
160,000円 ~ 179,999円	19.2%	18.4%	10.6%	11.1%	23.8%	22.1%	17.3%	18.8%	8.3%	9.3%	11.1%	11.4%
180,000円 ~ 199,999円	15.2%	14.8%	14.6%	15.4%	15.0%	14.0%	20.4%	20.7%	16.4%	16.6%	13.9%	14.5%
200,000円 ~ 219,999円	11.7%	11.0%	16.2%	15.9%	8.4%	7.2%	15.9%	15.4%	24.0%	24.5%	16.7%	17.1%
220,000円 ~ 239,999円	7.1%	6.4%	12.9%	12.7%	3.9%	3.1%	10.2%	8.6%	14.1%	12.7%	12.7%	11.9%
240,000円 ~ 259,999円	5.5%	5.2%	11.3%	11.0%	2.6%	2.3%	7.6%	6.3%	9.7%	9.5%	11.2%	10.7%
260,000円 ~ 279,999円	3.4%	3.2%	8.0%	7.4%	1.4%	1.3%	4.2%	4.6%	5.7%	4.7%	7.0%	6.4%
280,000円 ~ 299,999円	2.1%	1.9%	4.9%	4.6%	0.8%	0.7%	3.4%	2.8%	3.7%	3.1%	4.0%	3.5%
300,000円 ~ 319,999円	1.9%	1.7%	4.4%	4.3%	0.7%	0.7%	1.9%	1.4%	3.5%	3.4%	4.0%	3.6%
320,000円 ~ 339,999円	1.0%	0.9%	2.9%	2.6%	0.3%	0.2%	0.8%	0.6%	2.3%	2.1%	1.8%	1.8%
340,000円 ~ 359,999円	0.7%	0.7%	1.9%	1.7%	0.2%	0.2%	0.6%	0.9%	1.3%	1.4%	1.6%	1.4%
360,000円 ~ 379,999円	0.5%	0.4%	1.2%	1.0%	0.1%	0.1%	0.8%	0.3%	1.1%	0.8%	1.2%	1.2%
380,000円 ~ 399,999円	0.3%	0.3%	1.0%	1.0%	0.1%	0.1%	0.3%	0.3%	1.4%	1.4%	0.4%	0.4%
400,000円 以上	0.8%	0.7%	1.5%	1.4%	0.1%	0.1%	1.9%	1.5%	2.3%	2.2%	1.9%	1.7%

第13表 基本給の額別にみた介護従事者の構成割合（時給の者）

	全体		看護職員		介護職員 (訪問介護員を含む)		生活相談員・ 支援相談員		理学療法士、作業療法士、言語聴覚士 又は機能訓練指導員		介護支援専門員	
	平成21年	平成20年	平成21年	平成20年	平成21年	平成20年	平成21年	平成20年	平成21年	平成20年	平成21年	平成20年
800円 未満	5.8%	7.2%	2.1%	2.4%	6.0%	7.6%	29.7%	28.3%	3.8%	4.1%	2.1%	2.3%
800円 ~ 899円	17.5%	19.5%	5.6%	6.3%	19.6%	21.9%	16.7%	17.5%	2.0%	2.0%	7.2%	7.1%
900円 ~ 999円	15.2%	14.7%	6.5%	6.1%	16.7%	16.0%	28.1%	28.4%	5.2%	5.5%	3.8%	4.4%
1,000円 ~ 1,099円	12.5%	11.8%	12.8%	12.7%	12.9%	12.1%	10.8%	12.4%	3.9%	3.3%	9.1%	10.7%
1,100円 ~ 1,199円	9.3%	9.8%	10.9%	11.4%	8.9%	9.5%	5.8%	6.7%	14.4%	15.0%	10.4%	8.3%
1,200円 ~ 1,299円	10.6%	11.6%	15.1%	16.4%	10.1%	10.9%	5.0%	4.3%	15.8%	18.7%	8.9%	12.0%
1,300円 ~ 1,399円	11.3%	9.1%	12.3%	11.9%	11.3%	9.0%	1.7%	1.1%	7.9%	4.8%	15.6%	14.7%
1,400円 ~ 1,499円	5.4%	4.8%	9.0%	8.8%	5.2%	4.5%	0.3%	0.0%	4.1%	4.0%	5.7%	6.7%
1,500円 ~ 1,999円	9.7%	9.0%	24.9%	23.4%	7.6%	7.0%	1.6%	1.2%	16.9%	17.0%	26.4%	23.4%
2,000円 以上	2.7%	2.4%	0.7%	0.6%	1.7%	1.5%	0.2%	0.2%	26.0%	25.6%	10.9%	10.4%

図7 基本給(月給)の額別にみた介護従事者の構成割合

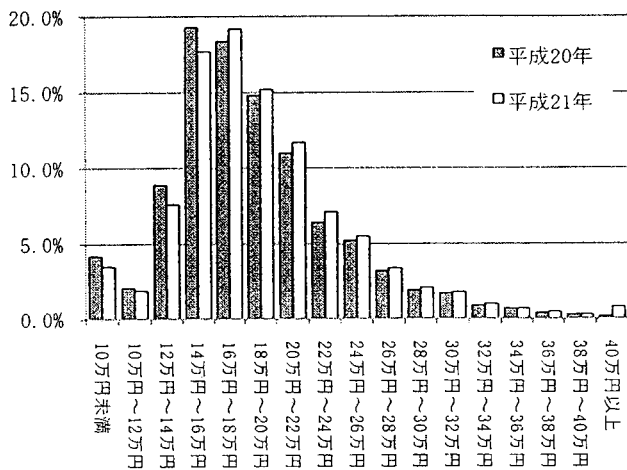
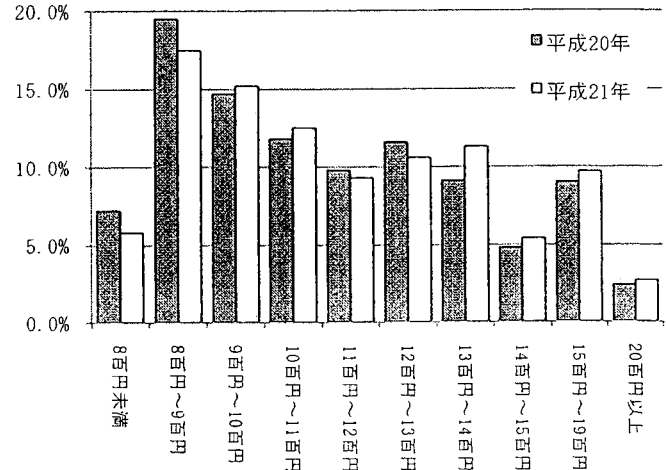


図8 基本給(時給)の額別にみた介護従事者の構成割合



Ⅱ. 給与等以外における介護従事者の処遇改善状況

1. 給与等以外の処遇改善状況

(1) 給与等以外の処遇改善状況

平成21年の4月から9月までの間に行われた給与等以外の処遇改善状況については、「賃金体系等の人事制度の整備」、「能力や仕事ぶりの評価と配置・処遇への反映」、「昇給または昇進・昇格要件の明確化」で「改善あり（予定）」の割合が高くなっている。

第14表 給与等以外の処遇改善状況

	総計 (無回答を含む)	改善あり（予定）			改善なし			
		合計	従来より実施 しており、 今回さらに充実	従来、実施 していないが、 今回新たに実施	従来及び今回 実施して いないが、 今後実施予定	合計	従来より実施、 今回内容等 を変更なし	従来及び今回 実施して おらず、 今後も予定なし
(処 遇 全 般)								
職員の増員による業務負担の軽減	100.0%	32.4%	11.6%	5.7%	15.1%	63.8%	37.4%	26.4%
夜勤の見直しや有給休暇の取得促進等の労働条件の改善	100.0%	23.8%	6.5%	3.3%	14.1%	71.4%	49.9%	21.5%
能力や仕事ぶりの評価と配置・処遇への反映	100.0%	33.5%	9.4%	2.5%	21.6%	62.8%	46.6%	16.2%
昇給または昇進・昇格要件の明確化	100.0%	33.5%	5.5%	3.2%	24.8%	62.2%	42.6%	19.6%
非正規職員から正規職員への転換機会の確保	100.0%	23.8%	7.2%	2.4%	14.2%	71.5%	47.6%	23.9%
賃金体系等の人事制度の整備	100.0%	33.7%	7.5%	3.0%	23.2%	61.5%	42.4%	19.1%
(教 育 ・ 研 修)								
資格取得や能力向上に向けた教育研修機会の充実や対象者の拡大	100.0%	29.6%	16.5%	2.4%	10.7%	67.2%	62.0%	5.3%
資格取得や外部の研修参加にかかる費用等の負担（一部を含む）	100.0%	21.4%	10.5%	2.3%	8.5%	75.4%	67.0%	8.3%
部下指導を管理職等の役割として明確化	100.0%	24.2%	7.0%	2.3%	14.9%	71.6%	59.2%	12.4%
新人職員の指導担当・アドバイザーの設置	100.0%	24.4%	5.2%	2.2%	17.0%	70.9%	46.1%	24.8%
(職 場 環 境)								
定期的なミーティング等による仕事上のコミュニケーションの充実	100.0%	22.2%	16.2%	2.0%	4.0%	75.1%	72.4%	2.8%
仕事内容や労働条件に関する個別面談機会の確保	100.0%	28.0%	7.2%	3.5%	17.3%	68.3%	56.3%	12.0%
腰痛対策、メンタルケア等を含めた健康管理の充実	100.0%	30.8%	7.2%	3.0%	20.5%	65.5%	54.0%	11.4%
出産・子育て・家族等の介護を行う職員への支援の強化	100.0%	21.3%	6.4%	1.5%	13.4%	74.4%	60.5%	13.9%
事故やトラブルへの対応体制の整備	100.0%	16.8%	8.5%	1.2%	7.1%	79.8%	76.7%	3.1%

注) 「改善あり（予定）」は給与等以外の処遇状況の「従来より実施しており、今回さらに実施」「従来、実施していないが、今回新たに実施」「従来及び今回実施していないが、今後実施予定」を示す。

「改善なし」は給与等以外の処遇状況の「従来より実施、今回内容等の変更なし」「従来及び今回実施しておらず、今後も予定なし」を示す。

(2) 給与等の引き上げ状況別にみた給与等以外の処遇改善状況

給与等の引き上げ状況別に給与等以外の処遇改善状況をみると、給与等を引き上げる（予定を含む）回答をしている事業所と比較して、給与等の引き上げ予定のない施設・事業所では処遇改善を予定していない割合が高い傾向となっている。

第15表 給与等の引き上げ状況別にみた給与等以外の処遇改善状況

	介護報酬改定を踏まえて 引き上げた			介護報酬改定に関わらず 引き上げた			定期昇給を実施		
	改善あり (予定)	改善なし	今後も予 定なし	改善あり (予定)	改善なし	今後も予 定なし	改善あり (予定)	改善なし	今後も予 定なし
	(処 遇 全 般)								
職員の増員による業務負担の軽減	39.4%	60.6%	17.3%	35.5%	64.5%	20.7%	31.3%	68.7%	25.5%
夜勤の見直しや有給休暇の取得促進等の労働条件の改善	28.1%	71.9%	16.1%	25.1%	74.9%	15.4%	23.9%	76.1%	17.0%
能力や仕事ぶりの評価と配置・処遇への反映	36.2%	63.8%	8.1%	35.6%	64.4%	10.0%	30.9%	69.1%	14.0%
昇給または昇進・昇格要件の明確化	37.8%	62.2%	12.3%	38.9%	61.1%	13.3%	31.4%	68.6%	13.6%
非正規職員から正規職員への転換機会の確保	27.6%	72.4%	15.7%	28.0%	72.0%	19.2%	21.3%	78.7%	19.1%
賃金体系等の人事制度の整備	41.4%	58.6%	11.6%	37.4%	62.6%	14.2%	31.9%	68.1%	13.7%
	(教 育 ・ 研 修)								
資格取得や能力向上に向けた教育研修機会の充実や対象者の拡大	35.6%	64.4%	2.7%	30.4%	69.6%	2.8%	25.2%	74.8%	3.9%
資格取得や外部の研修参加にかかる費用等の負担	24.3%	75.7%	7.3%	23.9%	76.1%	4.9%	15.8%	84.2%	6.6%
部下指導を管理職等の役割として明確化	27.4%	72.6%	6.9%	26.7%	73.3%	9.9%	21.1%	78.9%	10.2%
新人職員の指導担当・アドバイザーの設置	27.9%	72.1%	13.9%	28.3%	71.7%	19.9%	23.0%	77.0%	23.4%
定期的なミーティング等による仕事上のコミュニケーションの充実	24.0%	76.0%	0.6%	24.4%	75.6%	1.3%	18.8%	81.2%	1.6%
仕事内容や労働条件に関する個別面談機会の確保	27.3%	72.7%	6.3%	27.9%	72.1%	8.0%	26.2%	73.8%	10.6%
	(職 場 環 境)								
腰痛対策、メンタルケア等を含めた健康管理の充実	34.6%	65.4%	6.5%	35.0%	65.0%	8.5%	27.5%	72.5%	9.2%
出産・子育て・家族等の介護を行う職員への支援の強化	23.1%	76.9%	9.7%	24.4%	75.6%	11.7%	17.7%	82.3%	7.4%
事故やトラブルへの対応体制の整備	17.1%	82.9%	1.4%	17.2%	82.8%	2.2%	12.3%	87.7%	2.4%

	給与等の引き上げを 行わなかったが、 1年以内に引き上げ予定			給与等の引き上げを 行っておらず、 今後も引き上げ予定なし			その他		
	改善あり (予定)	改善なし	今後も予 定なし	改善あり (予定)	改善なし	今後も予 定なし	改善あり (予定)	改善なし	今後も予 定なし
	(処 遇 全 般)								
職員の増員による業務負担の軽減	41.8%	58.2%	25.0%	27.1%	72.9%	48.3%	34.3%	65.7%	32.5%
夜勤の見直しや有給休暇の取得促進等の労働条件の改善	30.9%	69.1%	22.1%	19.4%	80.6%	46.3%	25.7%	74.3%	21.8%
能力や仕事ぶりの評価と配置・処遇への反映	47.2%	52.8%	15.2%	31.3%	68.7%	37.1%	32.2%	67.8%	18.6%
昇給または昇進・昇格要件の明確化	46.6%	53.4%	18.0%	27.5%	72.5%	49.5%	32.5%	67.5%	23.0%
非正規職員から正規職員への転換機会の確保	33.5%	66.5%	24.1%	19.4%	80.6%	51.0%	28.1%	71.9%	30.2%
賃金体系等の人事制度の整備	44.5%	55.5%	20.2%	25.2%	74.8%	44.2%	37.0%	63.0%	25.2%
	(教 育 ・ 研 修)								
資格取得や能力向上に向けた教育研修機会の充実や対象者の拡大	41.3%	58.7%	3.2%	30.2%	69.8%	14.0%	28.7%	71.3%	9.7%
資格取得や外部の研修参加にかかる費用等の負担	30.9%	69.1%	8.0%	25.5%	74.5%	16.3%	24.2%	75.8%	9.5%
部下指導を管理職等の役割として明確化	32.0%	68.0%	12.0%	22.3%	77.7%	26.9%	26.4%	73.6%	17.9%
新人職員の指導担当・アドバイザーの設置	32.0%	68.0%	27.5%	19.8%	80.2%	45.6%	30.0%	70.0%	29.5%
定期的なミーティング等による仕事上のコミュニケーションの充実	28.6%	71.4%	2.8%	23.3%	76.7%	8.0%	23.5%	76.5%	5.6%
仕事内容や労働条件に関する個別面談機会の確保	41.2%	58.8%	10.5%	26.7%	73.3%	24.7%	27.2%	72.8%	15.9%
	(職 場 環 境)								
腰痛対策、メンタルケア等を含めた健康管理の充実	37.1%	62.9%	12.0%	28.9%	71.1%	23.8%	32.7%	67.3%	14.4%
出産・子育て・家族等の介護を行う職員への支援の強化	27.4%	72.6%	14.7%	25.9%	74.1%	33.8%	20.6%	79.4%	17.7%
事故やトラブルへの対応体制の整備	23.4%	76.6%	2.4%	23.1%	76.9%	7.8%	18.5%	81.5%	5.0%

注) 「改善あり(予定)」は給与等以外の処遇状況の「従来より実施しており、今回さらに実施」「従来、実施していないが、今回新たに実施」「従来及び今回実施していないが、今後実施予定」を示す。
「改善なし」は給与等以外の処遇状況の「従来より実施、今回内容等の変更なし」「従来及び今回実施しておらず、今後も予定なし」を示す。
「今後も予定なし」は給与等以外の処遇状況の「従来及び今回実施しておらず、今後も予定なし」を示す

委員会（1月25日）における分析及び集計に対する意見に対する対応について

No.	意見の内容	対応集計
(集計に関する意見)		
1	前年と給与の支払い形態が変わっていない者を月給、日給、時間給に分けて集計。なお、日給及び時間給の者は単価で分析。	別紙1
2	介護報酬改定の影響を見るためには、「介護報酬を踏まえて給与を引き上げた」事業所における処遇改善状況を見る必要がある。	別紙2
3	給与の引き上げは、介護従事者全員を引き上げたのか、ある条件に該当した者を引き上げたのか。	別紙3
4	事業所としての（併設サービスの状況）規模や属する法人における介護事業の規模による給与の変化。	別紙4
5	収支の状況と給与の変化。	別紙5
6	加算の取得状況と給与の変化。	概況 (第3表)
7	給与以外の処遇改善状況と給与の変化の組み合わせ集計（傾向は見られるか）	概況 (第15表)
(集計した結果の分析に関する意見)		
8	介護報酬がどのくらいアップすると、どの程度給与が上がるのか。	概況 (第5～11表)
9	介護報酬の何%が賃金にまわっているのか、賃金配分率（労働分配率）の変化はあったのか。	別紙6
10	改定前の給与水準を、高い、低い者等に分け、これらの者の改定後の給与がどの様に変化したのか。また、これらの者が働く事業所の給与以外の処遇改善状況等がどの様な状況か。	別紙7
11	実質の回収率、集計率はどの位か	別紙8

給与の支払い形態が（平成20年と平成21年で）変化していない者の基本給の額別構成割合

	平成21年	平成20年	増減
	(月給の者)		
100,000円 未満	3.5%	4.1%	△0.6%
100,000円 ～ 119,999円	1.9%	2.0%	△0.2%
120,000円 ～ 139,999円	7.4%	8.9%	△1.6%
140,000円 ～ 159,999円	17.3%	19.3%	△2.1%
160,000円 ～ 179,999円	19.2%	18.4%	0.8%
180,000円 ～ 199,999円	15.3%	14.8%	0.5%
200,000円 ～ 219,999円	11.9%	11.0%	0.8%
220,000円 ～ 239,999円	7.2%	6.4%	0.9%
240,000円 ～ 259,999円	5.6%	5.2%	0.4%
260,000円 ～ 279,999円	3.5%	3.2%	0.3%
280,000円 ～ 299,999円	2.1%	1.9%	0.2%
300,000円 ～ 319,999円	1.9%	1.7%	0.2%
320,000円 ～ 339,999円	1.0%	0.9%	0.1%
340,000円 ～ 359,999円	0.7%	0.7%	0.1%
360,000円 ～ 379,999円	0.5%	0.4%	0.1%
380,000円 ～ 399,999円	0.3%	0.3%	△0.0%
400,000円 以上	0.8%	0.7%	0.1%
平均年俸・月給 (円)	189,880	185,030	4,850
	(日給の者)		
5,000円 未満	0.2%	0.2%	△0.0%
5,000円 ～ 5,999円	0.2%	0.2%	△0.0%
6,000円 ～ 6,999円	1.1%	1.1%	△0.1%
7,000円 ～ 7,999円	0.9%	0.8%	0.0%
8,000円 ～ 8,999円	0.4%	0.3%	0.1%
9,000円 ～ 9,999円	0.2%	0.2%	0.0%
10,000円 ～ 10,999円	0.1%	0.1%	△0.0%
11,000円 ～ 11,999円	0.0%	0.0%	0.0%
12,000円 ～ 12,999円	0.0%	0.0%	0.0%
13,000円 ～ 13,999円	0.1%	0.1%	0.0%
14,000円 ～ 14,999円	0.0%	0.0%	△0.0%
15,000円 ～ 15,999円	0.1%	0.1%	0.0%
16,000円 ～ 16,999円	0.0%	0.0%	△0.0%
17,000円 ～ 17,999円	0.0%	0.0%	0.0%
18,000円 ～ 18,999円	0.0%	0.0%	0.0%
19,000円 ～ 19,999円	0.0%	0.0%	0.0%
20,000円 以上	0.1%	0.1%	△0.0%
平均日給 (円)	8,130	8,000	130
	(時給の者)		
800円 未満	2.5%	3.2%	△0.6%
800円 ～ 899円	7.8%	8.4%	△0.6%
900円 ～ 999円	6.8%	6.5%	0.3%
1,000円 ～ 1,099円	5.6%	5.3%	0.2%
1,100円 ～ 1,199円	4.1%	4.4%	△0.3%
1,200円 ～ 1,299円	4.8%	5.2%	△0.4%
1,300円 ～ 1,399円	5.1%	4.2%	0.9%
1,400円 ～ 1,499円	2.4%	2.2%	0.2%
1,500円 ～ 1,999円	4.4%	4.1%	0.3%
2,000円 ～ 2,499円	0.4%	0.4%	0.0%
2,500円 ～ 2,999円	0.1%	0.2%	△0.2%
3,000円 以上	0.7%	0.5%	0.2%
平均時給 (円)	1,160	1,140	20

給与等の引き上げ状況別にみた給与等以外の処遇改善状況
(介護報酬改定を踏まえて給与等を引き上げた施設・事業所)

	全体		介護老人福祉施設		介護老人保健施設		介護療養型医療施設		訪問介護事業所		通所介護事業所		認知症対応型共同生活介護事業所		居宅介護支援事業所	
	改善あり	改善なし	改善あり	改善なし	改善あり	改善なし	改善あり	改善なし	改善あり	改善なし	改善あり	改善なし	改善あり	改善なし	改善あり	改善なし
含む回答	84.3%	15.7%	91.0%	9.0%	82.4%	17.6%	78.8%	21.2%	84.5%	15.5%	85.6%	14.4%	84.1%	15.9%	79.8%	20.2%
単独の回答	84.0%	16.0%	87.7%	12.3%	81.3%	18.7%	71.4%	28.6%	85.8%	14.2%	89.8%	10.2%	79.5%	20.5%	78.3%	21.7%
含まない回答	74.6%	25.4%	83.3%	16.7%	77.3%	22.7%	68.6%	31.4%	77.1%	22.9%	79.1%	20.9%	79.1%	20.9%	67.7%	32.3%

注) 「改善あり」は給与等以外の処遇状況の「従来より実施しており、今回さらに実施」「従来、実施していないが、今回新たに実施」

「従来及び今回実施していないが、今後実施予定」を示す。

「改善なし」は給与等以外の処遇状況の「従来より実施、今回内容等の変更なし」「従来及び今回実施しておらず、今後も予定なし」を示す。

注) 「含む回答」は給与等の引き上げ状況において「介護報酬改定を踏まえて引き上げ」を含む回答

「単独の回答」は給与等の引き上げ状況において「介護報酬改定を踏まえて引き上げ」のみを回答

「含まない回答」は給与等の引き上げ状況において「介護報酬改定を踏まえて引き上げ」を含まない回答

給与等引き上げ対象者別の給与等の引き上げ状況

(複数回答)

	施事業所 設数	介護報酬改定を 踏まえて 引き上げた	介護報酬改定に 関わらず 引き上げた	1年以内に 引き上げる 予定
総数	51,557 (100.0%)	21,714 (100.0%)	18,680 (100.0%)	13,974 (100.0%)
介護従事者全員について引き上げ	29,954 (58.1%)	14,877 (68.5%)	10,243 (54.8%)	6,872 (49.2%)
何らかの要件に該当した 介護従事者のみ引き上げ	27,077 (52.5%)	11,299 (52.0%)	10,767 (57.6%)	6,446 (46.1%)

※ 給与等の引き上げ状況及び給与等の引き上げ対象者は複数回答のため、合計は総数と一致しない。

給与等引き上げ要件別の給与等の引き上げ状況

(複数回答)

	施事業所 設数	介護報酬改定を 踏まえて 引き上げた	介護報酬改定に 関わらず 引き上げた	1年以内に 引き上げる 予定
総数	27,077 (100.0%)	11,299 (100.0%)	10,767 (100.0%)	6,446 (100.0%)
勤続年数	10,375 (38.3%)	3,501 (31.0%)	5,313 (49.3%)	2,312 (35.9%)
経歴年数	4,909 (18.1%)	1,905 (16.9%)	2,055 (19.1%)	1,268 (19.7%)
資格の保有	11,192 (41.3%)	5,496 (48.6%)	4,614 (42.9%)	1,982 (30.7%)
勤務形態(常勤・非常勤)	7,759 (28.7%)	2,687 (23.8%)	3,458 (32.1%)	2,009 (31.2%)
雇用形態(正規・非正規)	4,891 (18.1%)	1,988 (17.6%)	1,986 (18.4%)	1,155 (17.9%)
勤務時間	2,661 (9.8%)	1,120 (9.9%)	836 (7.8%)	809 (12.5%)
管理職(ユニットリーダー除く)	2,075 (7.7%)	720 (6.4%)	1,232 (11.4%)	294 (4.6%)
サービス提供責任者	1,677 (6.2%)	788 (7.0%)	512 (4.8%)	439 (6.8%)
主任介護支援専門員	890 (3.3%)	517 (4.6%)	191 (1.8%)	269 (4.2%)
管理職以外の者	1,835 (6.8%)	591 (5.2%)	904 (8.4%)	505 (7.8%)
その他	5,800 (21.4%)	2,601 (23.0%)	2,462 (22.9%)	1,044 (16.2%)

※ 給与等の引き上げ状況及び給与等の引き上げ要件は複数回答のため、合計は総数と一致しない。

同一又は隣接の敷地内で運営しているサービス別の給与等引き上げ状況
(介護老人福祉施設)

(複数回答)

併設サービス有無	事業所数	介護報酬改定を踏まえて引き上げた	介護報酬改定に関わらず引き上げた	定期昇給	1年以上以内の引き上げ	引き上げない	引き上げる	その他
施設サービス併設	178	75 (42.0%)	31 (17.3%)	123 (68.9%)	52 (29.0%)	20 (11.2%)
居宅サービスまたは地域密着型サービス併設	5,774	2,480 (42.9%)	1,238 (21.4%)	4,136 (71.6%)	719 (12.5%)	156 (2.7%)	...	311 (5.4%)
併設サービスなし	107	39 (36.2%)	17 (15.5%)	62 (57.6%)

同一又は隣接の敷地内で運営しているサービス別の給与等引き上げ状況
(介護老人保健施設)

(複数回答)

併設サービス有無	事業所数	介護報酬改定を踏まえて引き上げた	介護報酬改定に関わらず引き上げた	定期昇給	1年以上以内の引き上げ	引き上げない	引き上げる	その他
施設サービス併設	308	126 (40.9%)	88 (28.7%)	198 (64.3%)
居宅サービスまたは地域密着型サービス併設	3,311	1,196 (36.1%)	873 (26.4%)	2,158 (65.2%)	332 (10.0%)	99 (3.0%)	...	163 (4.9%)
併設サービスなし	124	45 (36.1%)	...	56 (44.6%)

同一又は隣接の敷地内で運営しているサービス別の給与等引き上げ状況
(介護療養型医療施設)

(複数回答)

併設サービス有無	事業所数	介護報酬改定を踏まえて引き上げた	介護報酬改定に関わらず引き上げた	定期昇給	1年以上以内の引き上げ	引き上げない	引き上げる	その他
施設サービス併設	311	116 (37.3%)	82 (26.4%)	175 (56.3%)	24 (7.8%)	21 (6.8%)
居宅サービスまたは地域密着型サービス併設	1,861	305 (16.4%)	454 (24.4%)	1,021 (54.8%)	189 (10.1%)	198 (10.6%)	...	116 (6.2%)
併設サービスなし	709	49 (6.9%)	180 (25.4%)	370 (52.2%)	64 (9.0%)	107 (15.1%)	...	37 (5.2%)

同一又は隣接の敷地内で運営しているサービス別の給与等引き上げ状況
(訪問介護事業所)

(複数回答)

併設サービス有無	事業所数	介護報酬改定を踏まえて引き上げた	介護報酬改定に関わらず引き上げた	定期昇給	1年以上以内の引き上げ	引き上げない	その他
施設サービス併設	2,672	623 (23.3%)	699 (26.1%)	1,772 (66.3%)	331 (12.4%)
居宅サービスまたは地域密着型サービス併設	13,943	4,510 (32.3%)	2,529 (18.1%)	5,326 (38.2%)	2,312 (16.6%)	1,277 (9.2%)	1,051 (7.5%)
併設サービスなし	6,953	2,000 (28.8%)	1,410 (20.3%)	1,149 (16.5%)	1,425 (20.5%)	1,647 (23.7%)	493 (7.1%)

同一又は隣接の敷地内で運営しているサービス別の給与等引き上げ状況
(通所介護事業所)

(複数回答)

併設サービス有無	事業所数	介護報酬改定を踏まえて引き上げた	介護報酬改定に関わらず引き上げた	定期昇給	1年以上以内の引き上げ	引き上げない	その他
施設サービス併設	4,439	1,188 (26.8%)	986 (22.2%)	3,151 (71.0%)	343 (7.7%)	...	140 (3.1%)
居宅サービスまたは地域密着型サービス併設	12,559	2,798 (22.3%)	3,189 (25.4%)	7,176 (57.1%)	2,065 (16.4%)	742 (5.9%)	742 (5.9%)
併設サービスなし	8,149	1,508 (18.5%)	2,076 (25.5%)	2,195 (26.9%)	2,105 (25.8%)	1,045 (12.8%)	466 (5.7%)

同一又は隣接の敷地内で運営しているサービス別の給与等引き上げ状況
(認知症対応型共同生活介護事業所)

(複数回答)

併設サービス有無	事業所数	介護報酬改定を踏まえて引き上げた	介護報酬改定に関わらず引き上げた	定期昇給	1年以上以内の引き上げ	引き上げない	その他
施設サービス併設	1,663	436 (26.2%)	377 (22.7%)	1,040 (62.6%)	196 (11.8%)	...	137 (8.3%)
居宅サービスまたは地域密着型サービス併設	4,417	1,207 (27.3%)	1,202 (27.2%)	2,089 (47.3%)	665 (15.1%)	263 (6.0%)	437 (9.9%)
併設サービスなし	4,150	981 (23.6%)	1,105 (26.6%)	1,306 (31.5%)	826 (19.9%)	420 (10.1%)	353 (8.5%)

同一又は隣接の敷地内で運営しているサービス別の給与等引き上げ状況
(居宅介護支援事業所)

(複数回答)

併設サービス有無	事業所数	介護報酬改定を踏まえて引き上げた	介護報酬改定に関わらず引き上げた	定期昇給	1年以上以内の引き上げ	引き上げない	その他
施設サービス併設	6,706	1,141 (17.0%)	1,158 (17.3%)	4,482 (66.8%)	437 (6.5%)	580 (8.7%)	486 (7.2%)
居宅サービスまたは地域密着型サービス併設	24,418	4,133 (16.9%)	3,927 (16.1%)	10,618 (43.5%)	2,629 (10.8%)	5,049 (20.7%)	2,039 (8.3%)
併設サービスなし	3,310	441 (13.3%)	320 (9.7%)	835 (25.2%)	566 (17.1%)	1,075 (32.5%)	457 (13.8%)

法人が実施しているサービス別の給与等の引き上げ状況

(複数回答)

	施設 事業所数	介護報酬改定を 踏まえ上げた	介護報酬改定に 関わらず上げた	定期昇給	1 年以内 に引き 上げ	引き上げる 予定なし	その他
法人が実施している 他の介護保険サービス							
施設サービス	28,514	7,937 (27.8%)	6,338 (22.2%)	18,068 (63.4%)	2,871 (10.1%)	1,524 (5.3%)	1,535 (5.4%)
居宅サービス・ 地域密着型サービス	69,431	18,214 (26.2%)	14,202 (20.5%)	32,812 (47.3%)	9,866 (14.2%)	7,539 (10.9%)	4,865 (7.0%)
施設サービス及び 居宅サービス・ 地域密着型サービス	26,230	7,522 (28.7%)	5,681 (21.7%)	16,965 (64.7%)	2,628 (10.0%)	1,276 (4.9%)	1,348 (5.1%)
実施していない	18,624	3,086 (16.6%)	3,818 (20.5%)	4,932 (26.5%)	3,867 (20.8%)	4,336 (23.3%)	1,669 (9.0%)
法人が実施している 他の介護保険外サービス							
第一種・第二種社会福祉事業	23,712	6,550 (27.6%)	4,664 (19.7%)	14,430 (60.9%)	2,963 (12.5%)	1,810 (7.6%)	1,701 (7.2%)
医療関係事業	31,182	5,399 (25.5%)	4,586 (21.7%)	10,701 (50.5%)	2,191 (10.3%)	1,923 (9.1%)	1,397 (6.6%)
第一種・第二種社会福祉事業 および医療関係事業	2,509	844 (33.7%)	436 (17.4%)	1,660 (66.2%)	227 (9.0%)	169 (6.7%)	207 (8.3%)
その他	21,036	6,897 (32.8%)	3,741 (17.8%)	7,920 (37.6%)	3,536 (16.8%)	2,334 (11.1%)	1,817 (8.6%)
実施していない	32,997	6,667 (20.2%)	7,031 (21.3%)	10,156 (30.8%)	5,980 (18.1%)	6,611 (20.0%)	2,557 (7.8%)
法人全体の職員数のうち、 法人が実施している 介護保険サービス以外の合 計							
1割未満	3,077	1,001 (32.5%)	870 (28.3%)	1,746 (56.8%)	251 (8.2%)	298 (9.7%)	242 (7.9%)
1割以上～2割未満	12,532	3,779 (30.2%)	2,780 (22.2%)	6,708 (53.5%)	2,029 (16.2%)	1,006 (8.0%)	588 (4.7%)
2割以上～3割未満	7,489	1,707 (22.8%)	1,471 (19.6%)	3,595 (48.0%)	1,451 (19.4%)	523 (7.0%)	535 (7.1%)
3割以上～4割未満	5,093	1,491 (29.3%)	1,174 (23.1%)	2,586 (50.8%)	726 (14.3%)	242 (4.8%)	448 (8.8%)
4割以上～5割未満	5,155	2,311 (44.8%)	592 (11.5%)	1,716 (33.3%)	511 (9.9%)	468 (9.1%)	343 (6.7%)
5割以上～6割未満	3,399	622 (18.3%)	647 (19.0%)	1,533 (45.1%)	393 (11.5%)	600 (17.6%)	356 (10.5%)
6割以上～7割未満	3,478	569 (16.4%)	842 (24.2%)	1,690 (48.6%)	640 (18.4%)	372 (10.7%)	454 (13.0%)
7割以上～8割未満	3,016	532 (17.6%)	643 (21.3%)	1,767 (58.6%)	340 (11.3%)	318 (10.5%)	167 (5.5%)
8割以上～9割未満	2,592	588 (22.7%)	352 (13.6%)	1,297 (50.0%)	194 (7.5%)	526 (20.3%)	119 (4.6%)
9割以上～10割未満	3,075	353 (11.5%)	615 (20.0%)	1,619 (52.6%)	485 (15.8%)	308 (10.0%)	402 (13.1%)
10割	1,332	327 (24.6%)	204 (15.3%)	492 (37.0%)	107 (8.0%)	281 (21.1%)	...

収支差率別の給与等の引き上げ状況

(複数回答)

収 支 差 率	施 設 事 業 所 数	介護報酬改定を 踏まえて 引き上げた	介護報酬改定に 関わらず 引き上げた	定 期 昇 給	1 年 以 内 に 引 き 上 げ る 定	引 き 上 げ る 定 な し	そ の 他
平成 20 年 9 月							
-15% 未 満	11,321	1,890 (16.7%)	2,325 (20.5%)	4,710 (41.6%)	1,561 (13.8%)	2,058 (18.2%)	1,076 (9.5%)
-15% ~ -10%	2,094	481 (23.0%)	457 (21.8%)	1,185 (56.6%)	318 (15.2%)	292 (13.9%)	...
-10% ~ -5%	2,797	557 (19.9%)	724 (25.9%)	1,050 (37.5%)	468 (16.7%)	469 (16.8%)	138 (4.9%)
-5% ~ 0%	4,462	1,196 (26.8%)	1,015 (22.7%)	1,613 (36.2%)	661 (14.8%)	649 (14.6%)	381 (8.5%)
0% ~ 5%	6,960	1,842 (26.5%)	1,479 (21.3%)	2,720 (39.1%)	934 (13.4%)	1,347 (19.4%)	231 (3.3%)
5% ~ 10%	6,907	1,616 (23.4%)	1,451 (21.0%)	3,284 (47.5%)	1,037 (15.0%)	672 (9.7%)	664 (9.6%)
10% ~ 15%	7,620	1,827 (24.0%)	1,718 (22.5%)	4,005 (52.6%)	942 (12.4%)	530 (7.0%)	484 (6.3%)
15% ~ 20%	6,749	2,318 (34.3%)	1,301 (19.3%)	3,469 (51.4%)	1,309 (19.4%)	341 (5.1%)	408 (6.0%)
20% ~ 25%	6,735	2,197 (32.6%)	1,655 (24.6%)	3,523 (52.3%)	881 (13.1%)	362 (5.4%)	410 (6.1%)
25% ~ 30%	5,116	1,611 (31.5%)	1,242 (24.3%)	2,767 (54.1%)	733 (14.3%)	363 (7.1%)	159 (3.1%)
30% 以 上	10,593	2,738 (25.8%)	2,171 (20.5%)	4,976 (47.0%)	1,581 (14.9%)	1,135 (10.7%)	894 (8.4%)
平成 21 年 9 月							
-15% 未 満	7,558	1,267 (16.8%)	1,308 (17.3%)	3,510 (46.4%)	954 (12.6%)	1,333 (17.6%)	630 (8.3%)
-15% ~ -10%	1,945	273 (14.0%)	347 (17.8%)	625 (32.1%)	380 (19.5%)	312 (16.0%)	179 (9.2%)
-10% ~ -5%	2,955	373 (12.6%)	789 (26.7%)	1,328 (44.9%)	430 (14.5%)	530 (17.9%)	159 (5.4%)
-5% ~ 0%	2,942	647 (22.0%)	749 (25.5%)	1,044 (35.5%)	406 (13.8%)	618 (21.0%)	188 (6.4%)
0% ~ 5%	5,938	1,491 (25.1%)	1,359 (22.9%)	2,194 (36.9%)	980 (16.5%)	839 (14.1%)	549 (9.3%)
5% ~ 10%	7,019	1,866 (26.6%)	1,332 (19.0%)	2,521 (35.9%)	1,070 (15.2%)	1,115 (15.9%)	390 (5.6%)
10% ~ 15%	7,885	2,136 (27.1%)	2,154 (27.3%)	3,862 (49.0%)	1,093 (13.9%)	656 (8.3%)	628 (8.0%)
15% ~ 20%	8,654	2,565 (29.6%)	2,150 (24.8%)	3,896 (45.0%)	1,164 (13.4%)	892 (10.3%)	605 (7.0%)
20% ~ 25%	7,484	2,458 (32.8%)	1,480 (19.8%)	3,907 (52.2%)	1,170 (15.6%)	352 (4.7%)	601 (8.0%)
25% ~ 30%	6,177	2,013 (32.6%)	1,340 (21.7%)	3,450 (55.8%)	1,012 (16.4%)	428 (6.9%)	237 (3.8%)
30% 以 上	14,429	3,413 (23.7%)	2,723 (18.9%)	6,907 (47.9%)	2,309 (16.0%)	1,437 (10.0%)	1,090 (7.6%)

収支差の上昇・下落別の給与等の引き上げ状況

(複数回答)

	施 設 事 業 所 数	介護報酬改定を 踏まえて 引き上げた	介護報酬改定に 関わらず 引き上げた	定 期 昇 給	1 年 以 内 に 引 き 上 げ る 定	引 き 上 げ る 定 な し	そ の 他
介護報酬改定前に比べ収支差率が下落	25,012	6,283 (25.1%)	5,896 (23.6%)	11,982 (47.9%)	3,668 (14.7%)	2,736 (10.9%)	1,507 (6.0%)
介護報酬改定前に比べ収支差率に変化なし	770	102 (13.3%)	180 (23.3%)	124 (16.1%)	141 (18.3%)	286 (37.2%)	...
介護報酬改定前に比べ収支差率が上昇	43,876	11,622 (26.5%)	9,150 (20.9%)	20,336 (46.3%)	6,252 (14.2%)	5,025 (11.5%)	3,258 (7.4%)

施設・事業所における収支の状況

(単位：千円)

	介護老人福祉施設			介護老人保健施設			介護療養型医療施設		
	H21.9	H20.9	増加率	H21.9	H20.9	増加率	H21.9	H20.9	増加率
施設数	4,216			2,496			1,327		
事業活動収入	24,440	23,612	3.5%	36,022	34,474	4.5%	58,120	58,052	0.1%
介護収入	21,794	20,894	4.3%	32,558	31,047	4.9%	19,269	20,131	△4.3%
事業活動支出	19,612	20,332	△3.5%	28,794	28,760	0.1%	50,034	50,693	△1.3%
給与総額	12,234	12,526	△2.3%	17,069	16,687	2.3%	28,178	28,077	0.4%
委託費	1,498	1,545	△3.0%	2,899	2,908	△0.3%	3,491	3,598	△3.0%
うち派遣料金	236	273	・	190	198	・	176	178	・
事業活動収入に占める 給与総額の割合	50.1%	53.0%		47.4%	48.4%		48.5%	48.4%	

8

(単位：千円)

	訪問介護事業所			通所介護事業所			認知症対応型共同生活介護事業所			居宅介護支援事業所		
	H21.9	H20.9	増加率	H21.9	H20.9	増加率	H21.9	H20.9	増加率	H21.9	H20.9	増加率
事業所数	9,685			11,480			4,566			11,195		
事業活動収入	2,801	2,627	6.6%	4,222	4,035	4.6%	5,483	5,391	1.7%	1,281	1,107	15.8%
介護収入	2,358	2,254	4.6%	3,562	3,403	4.7%	4,504	4,436	1.5%	973	826	17.7%
事業活動支出	2,376	2,313	2.7%	3,237	3,241	△0.1%	4,413	4,488	△1.7%	995	977	1.8%
給与総額	1,819	1,757	3.5%	1,974	1,938	1.9%	2,868	2,831	1.3%	794	773	2.7%
委託費	71	68	・	147	147	・	84	95	・	16	14	・
うち派遣料金	27	26	・	21	25	・	18	27	・	1	1	・
事業活動収入に占める 給与総額の割合	64.9%	66.9%		46.8%	48.0%		52.3%	52.5%		62.0%	69.9%	

※ 事業活動収入には「国庫補助金等特別積立金取崩額」「引当金戻入」「寄付金収入」「雑収入」「借入金元金償還補助金収入」を含まない。

※ 事業活動支出には「減価償却」「引当金繰入」を含まない。

給与水準別にみた給与等の平均増減額

給与形態	給与水準	介護老人福祉施設			介護老人保健施設			介護療養型医療施設		
		介護従事者数	平均給与等額	平均給与増減額	介護従事者数	平均給与等額	平均給与増減額	介護従事者数	平均給与等額	平均給与増減額
月給	低	41,972	212,330	24,570	34,445	220,450	21,360	16,819	225,690	15,800
	中	77,551	294,940	9,650	58,852	298,670	8,530	28,751	312,630	4,460
	高	35,438	404,890	2,310	25,518	411,550	2,770	11,997	435,810	△5,520
時給	低	6,010	59,980	18,560	2,570	62,210	27,350	1,202	60,010	21,420
	中	12,683	120,070	11,830	5,634	127,080	13,510	2,451	137,270	6,050
	高	6,495	200,420	5,910	2,509	216,320	△1,190	1,008	268,030	△1,430
合計	低	49,598	190,390	23,580	37,523	207,700	21,880	18,467	211,520	16,180
	中	93,978	266,660	10,060	65,721	281,250	9,180	31,781	297,650	4,560
	高	43,540	367,960	3,100	28,447	392,070	2,540	13,165	421,880	△5,150

給与形態	給与水準	訪問介護事業所			通所介護事業所			認知症対応型共同生活介護事業所			居宅介護支援事業所		
		介護従事者数	平均給与等額	平均給与増減額	介護従事者数	平均給与等額	平均給与増減額	介護従事者数	平均給与等額	平均給与増減額	介護従事者数	平均給与等額	平均給与増減額
月給	低	22,201	107,620	10,970	24,061	160,260	16,430	13,445	164,860	14,880	13,488	183,460	15,540
	中	36,268	224,540	9,000	43,048	251,440	7,980	23,581	233,040	9,380	26,589	311,030	7,330
	高	15,208	336,510	2,450	19,525	376,590	4,160	10,735	331,350	4,070	11,907	467,970	△940
時給	低	30,126	20,180	14,790	15,428	43,510	17,510	6,270	58,970	19,620	1,441	79,470	53,350
	中	74,207	72,350	3,250	34,020	101,080	5,270	13,647	125,910	13,800	2,617	173,890	40,350
	高	34,164	173,680	△610	16,291	187,510	19,740	6,442	212,720	12,690	1,084	305,010	7,830
合計	低	52,896	57,250	13,230	40,569	112,900	16,880	20,679	128,130	15,960	15,009	172,510	19,330
	中	112,099	122,870	5,070	80,501	183,180	7,210	39,318	191,770	12,310	29,403	297,450	10,240
	高	49,563	224,070	460	37,452	287,450	11,780	18,240	286,800	7,730	13,082	453,570	△270

※ 給与水準は、平成20年の給与等の額を基に各サービス・職種・給与形態別の下位25%を「低」、上位25%を「高」、それ以外を「中」と分類。

給与水準別にみた給与等以外の処遇改善状況

		介護老人福祉施設			介護老人保健施設			介護療養型医療施設		
給与形態	給与水準	処遇全般	教育・研修	職場環境	処遇全般	教育・研修	職場環境	処遇全般	教育・研修	職場環境
月給	低	0.81	0.63	0.62	0.73	0.44	0.54	0.65	0.52	0.50
	中	0.82	0.63	0.61	0.69	0.44	0.50	0.66	0.43	0.44
	高	0.77	0.59	0.56	0.69	0.45	0.44	0.57	0.39	0.44
時給	低	0.80	0.64	0.50	0.66	0.53	0.58	0.65	0.51	0.71
	中	0.80	0.56	0.54	0.75	0.53	0.58	0.62	0.46	0.54
	高	0.82	0.56	0.57	0.69	0.57	0.53	0.60	0.34	0.49
合計	低	0.80	0.63	0.60	0.73	0.45	0.54	0.64	0.52	0.51
	中	0.81	0.62	0.59	0.70	0.45	0.51	0.65	0.43	0.45
	高	0.78	0.58	0.55	0.69	0.46	0.45	0.58	0.39	0.45

		訪問介護事業所			通所介護事業所			認知症対応型共同生活介護事業所			居宅介護支援事業所		
給与形態	給与水準	処遇全般	教育・研修	職場環境	処遇全般	教育・研修	職場環境	処遇全般	教育・研修	職場環境	処遇全般	教育・研修	職場環境
月給	低	0.65	0.58	0.61	0.69	0.54	0.55	0.73	0.54	0.52	0.68	0.53	0.65
	中	0.72	0.55	0.64	0.71	0.55	0.59	0.72	0.53	0.52	0.62	0.43	0.54
	高	0.77	0.62	0.58	0.68	0.51	0.55	0.68	0.51	0.52	0.55	0.40	0.46
時給	低	0.75	0.54	0.61	0.69	0.60	0.57	0.80	0.64	0.60	0.72	0.53	0.43
	中	0.75	0.52	0.59	0.70	0.56	0.57	0.77	0.59	0.58	0.56	0.41	0.44
	高	0.73	0.51	0.60	0.75	0.55	0.58	0.74	0.57	0.62	0.57	0.34	0.41
合計	低	0.71	0.56	0.61	0.69	0.56	0.55	0.75	0.57	0.54	0.69	0.53	0.63
	中	0.73	0.53	0.60	0.70	0.56	0.58	0.74	0.56	0.54	0.61	0.42	0.53
	高	0.75	0.54	0.60	0.70	0.52	0.56	0.70	0.52	0.55	0.56	0.40	0.45

※ 給与水準は、平成20年の給与等の額を基に各サービス・職種・給与形態別の下位25%を「低」、上位25%を「高」、それ以外を「中」と分類。

※ 表中の指数は処遇の改善ありの場合を「1」、なしの場合を「0」として平均値を集計。
(表中の数値が「1」に近いほど改善ありの割合が高いことを示す)

※ 給与等以外の処遇状況の「従来より実施しており、今回さらに実施」「従来、実施していないが、今回新たに実施」
「従来及び今回実施していないが、今後実施予定」を「改善あり」と分類。

給与等以外の処遇状況の「従来より実施、今回内容等の変更なし」「従来及び今回実施しておらず、今後も予定なし」を「改善なし」と分類。

無回答の割合

(施設票)

調査票No.	調査項目	全体	介護老人 福祉施設	介護老人 保健施設	介護療養型 医療施設	訪問介護 事業所	通所介護 事業所	認知症対 応型共同 生活介護 事業所	居宅介護 支援事業所
問1	給与等の引き上げ状況	0.8%	0.2%	0.0%	1.1%	1.2%	0.8%	1.4%	1.1%
問2	給与等の引き上げ対象者	0.8%	0.5%	1.1%	0.2%	1.3%	0.6%	0.7%	1.0%
問3	給与等の引き上げ以外の処遇改善状況	4.0%	1.9%	3.0%	3.4%	6.8%	4.1%	4.3%	5.1%
問5	収支の状況	43.7%	28.6%	26.8%	43.7%	57.5%	43.9%	48.7%	59.8%
問6	属する法人の状況	9.1%	11.1%	5.9%	20.2%	5.3%	8.8%	7.8%	7.6%
問7	介護職員処遇改善交付金	0.5%	0.1%	0.0%	1.5%	1.3%	0.2%	1.1%	0.0%
問9	定員、開催日数	0.2%	0.2%	0.1%	0.4%	-	0.6%	0.3%	-
問10	利用者数	9.1%	15.8%	12.2%	15.9%	6.3%	1.8%	10.7%	2.5%
問11	職員数	68.3%	68.4%	58.1%	66.0%	59.8%	90.4%	86.9%	52.9%

(従事者票)

1	従事者票全体の無回答割合	1.5%	0.7%	1.8%	2.1%	3.1%	0.8%	1.7%	1.2%
2	性別	0.7%	0.5%	0.1%	0.5%	1.5%	1.6%	0.7%	1.1%
3	年齢	0.7%	0.0%	1.0%	0.6%	0.8%	1.4%	1.0%	1.5%
4	職種	1.3%	1.3%	0.7%	1.3%	0.0%	3.3%	2.3%	0.0%
5	勤続年数	0.4%	0.0%	0.4%	0.8%	0.4%	1.1%	0.5%	1.1%
6	勤務形態	1.2%	0.7%	0.6%	0.9%	3.0%	2.3%	1.6%	2.2%
7	雇用形態	7.0%	4.6%	5.8%	9.4%	12.0%	8.6%	7.7%	10.8%

※本資料に掲載されていない調査項目(加算の取得状況等)は、無回答がない(加算算定なし)としており、無回答にならないため、ここには記載していない。なお、無回答とするかどうかは当たっては、疑義照会を実施している。

平成21年 介護従事者処遇状況等調査 単純集計(施設・事業所票) 一覧表

	集計値			集計対象							施設票																								
	施設・事業所数	金額	職員数	施設							開設年次	問1 給与等の引き上げ状況	問2(1) 給与等の引き上げ対象者	(2) 給与等の引き上げ要件	(3) 引き上げ・新設を行った手当	問3(A) 給与等の引き上げ以外の処遇改善状況	問4(1) 併設サービスも介護収入が多いサービス同一又は隣接の敷地内で運営しているサービス	(2) サービス同一又は隣接の敷地内で運営しているサービスのうち最	問5(1) 会計の区分状況	(2) 収支の状況	(3) 介護収入割合	問6(1) 法人が実施する介護保険サービス	(2) 法人が実施する介護保険サービス以外の事業	(3) 法人の規模	問7(1) 介護職員処遇改善交付金の申請状況	(2) 介護職員処遇改善交付金の申請のために行った対応	問8 加算の取得状況	問9			問10		問11		
				施設定員	事業所の規模 開催日数	事業所のユニット数	施設の利用者数・訪問回数	事業の規模 受託件数	職員数 派遣職員数(実人数)	(2)																									
○表	○			○	○	○	○	○	○																										
○表	○			○	○	○	○	○	○			○																							
○表	○			○	○	○	○	○	○				○																						
○表	○			○	○	○	○	○	○					○																					
○表	○			○	○	○	○	○	○						○																				
○表	○			○	○	○	○	○	○							○																			
○表	○			○	○	○	○	○	○																										
○表	○			○	○	○	○	○	○																										
○表	○			○	○	○	○	○	○																										
○表	○			○	○	○	○	○	○																										
○表	○			○	○	○	○	○	○																										
○表	○	○		○	○	○	○	○	○																					●	●	●	●	●	
○表	○	○		○	○	○	○	○	○																									●	
○表	○	○		○	○	○	○	○	○																										●

(注)○：調査項目(平成21年9月の状況を集計) ●：調査項目(平成20年9月及び平成21年9月の状況を集計)

平成21年 介護従事者処遇状況等調査 単純集計(従事者票) 一覧表

従事者数	集計対象													従事者表																				
	施設								職種					給与の 月給・年俸	支払い 日給	時間 給	性別	年齢	職種	勤続 年数	勤務 形態	雇用 形態	職位	実労働 時間	実労働 日数	資格の 取得状況	兼務の 状況	担当 サービス	基本給	手当	手当の 種類	一時金	給与等 (基本給+手当+一時金÷6)	
	全体	介護老人福祉施設	介護老人保健施設	介護療養型医療施設	訪問介護事業所	通所介護事業所	認知症対応型共同生活介護事業所	居宅介護支援事業所	全体	看護職員	介護職員(訪問介護員を含む)	生活相談員・支援相談員	PT・OT・ST又は機能訓練指導員																					介護支援専門員
	○	○	○	○	○	○	○	○	○	○	○	○	○	●	●	●	○	○	○	○	○	○	○	○	○	○	○	○	○	○	○	○	○	○
○表	○	○	○	○	○	○	○	○	○	○	○	○	○	●	●	●	○																	
○表	○	○	○	○	○	○	○	○	○	○	○	○	○	●	●	●		○																
○表	○	○	○	○	○	○	○	○	○	○	○	○	○	●	●	●			○															
○表	○	○	○	○	○	○	○	○	○	○	○	○	○	●	●	●				●														
○表	○	○	○	○	○	○	○	○	○	○	○	○	○	●	●	●				●														
○表	○	○	○	○	○	○	○	○	○	○	○	○	○	●	●	●					●													
○表	○	○	○	○	○	○	○	○	○	○	○	○	○	●	●	●						●												
○表	○	○	○	○	○	○	○	○	○	○	○	○	○	●	●	●							●											
○表	○	○	○	○	○	○	○	○	○	○	○	○	○	●	●	●								●										
○表	○	○	○	○	○	○	○	○	○	○	○	○	○	●	●	●									●									
○表	○	○	○	○	○	○	○	○	○	○	○	○	○	●	●	●											●							
○表	○	○	○	○	○	○	○	○	○	○	○	○	○	●	●	●												●	●	●	●	●	●	●

(注)○:調査項目(平成21年9月の状況を集計) ●:調査項目(平成20年9月及び平成21年9月の状況を集計)

平成21年 介護従事者処遇状況等調査 クロス集計 一覧表

	施設数・事業所数	従事者数	施設・事業所種類別	給与の引き上げ状況	給与等の増減額	経営主体別	地域区分別	地域別	開設期間別	給与等引き上げ対象者別	給与等引き上げ要件別	別	手当の引き上げまたは新設別	同一又は隣接の敷地内で運営しているサービス別	給与等の引き上げ以外の処遇改善別	最も介護収入が多いサービス別	事業活動収支差率別	事業活動収入に占める人件費の割合別	介護収入単価増減率別	介護収入単価増減率の申請状況別	法人が実施しているサービス別	加算の取得状況別	規模別	職員数別	派遣職員数別	勤務形態別	性別	年齢別	職種別	勤続年数別	職位別	資格の取得状況別	兼務の状況別	手当の種類別			
第〇表	施設数・経営主体別	〇				〇																															
第〇表	施設数・地域区分別	〇					〇																														
第〇表	給与等引き上げ状況・経営主体別	〇				〇																															
第〇表	給与等引き上げ状況・地域区分別	〇					〇																														
第〇表	給与等引き上げ状況・地域別	〇						〇																													
第〇表	給与等引き上げ状況・開設期間別	〇							〇																												
第〇表	給与等引き上げ状況・給与等引き上げ対象者別	〇								〇																											
第〇表	給与等引き上げ状況・給与等引き上げ要件別	〇									〇																										
第〇表	給与等引き上げ状況・手当の引き上げまたは新設別	〇										〇																									
第〇表	給与等引き上げ状況・同一又は隣接の敷地内で運営しているサービス別	〇											〇																								
第〇表	給与等引き上げ状況・最も介護収入が多いサービス別	〇												〇																							
第〇表	給与等引き上げ状況・収支差率別	〇													〇																						
第〇表	給与等引き上げ状況・人件費比率別	〇														〇																					
第〇表	給与等引き上げ状況・介護収入単価増減率別	〇															〇																				
第〇表	給与等引き上げ状況・法人が実施しているサービス別	〇																〇																			
第〇表	給与等引き上げ状況・介護職員処遇改善交付金の申請状況別	〇																	〇																		
第〇表	給与等引き上げ状況・加算の取得状況別(サービス別)	〇																		〇																	
第〇表	給与等引き上げ状況・規模別(サービス別)	〇																			〇																
第〇表	給与等引き上げ状況・職員数別(サービス別)	〇																				〇															
第〇表	給与等引き上げ状況・派遣職員数別	〇																					〇														
第〇表	処遇全般・教育・研修・職場環境の対応状況・経営主体別	〇				〇																															
第〇表	処遇全般・教育・研修・職場環境の対応状況・地域区分別	〇					〇																														
第〇表	処遇全般・教育・研修・職場環境の対応状況・地域別	〇						〇																													
第〇表	処遇全般・教育・研修・職場環境の対応状況・開設期間別	〇							〇																												
第〇表	処遇全般・教育・研修・職場環境の対応状況・給与等の引き上げ状況	〇								〇																											
第〇表	処遇全般・教育・研修・職場環境の対応状況・給与等引き上げ対象者別	〇									〇																										
第〇表	処遇全般・教育・研修・職場環境の対応状況・給与等引き上げ要件別	〇										〇																									
第〇表	処遇全般・教育・研修・職場環境の対応状況・手当の引き上げまたは新設別	〇											〇																								
第〇表	処遇全般・教育・研修・職場環境の対応状況・同一又は隣接の敷地内で運営しているサービス別	〇												〇																							
第〇表	処遇全般・教育・研修・職場環境の対応状況・最も介護収入が多いサービス別	〇													〇																						
第〇表	処遇全般・教育・研修・職場環境の対応状況・収支差率別	〇														〇																					
第〇表	処遇全般・教育・研修・職場環境の対応状況・人件費比率別	〇															〇																				
第〇表	処遇全般・教育・研修・職場環境の対応状況・介護収入単価増減率別	〇																〇																			
第〇表	処遇全般・教育・研修・職場環境の対応状況・法人が実施しているサービス別	〇																	〇																		
第〇表	処遇全般・教育・研修・職場環境の対応状況・介護職員処遇改善交付金の申請状況別	〇																		〇																	
第〇表	処遇全般・教育・研修・職場環境の対応状況・加算の取得状況別(サービス別)	〇																			〇																
第〇表	処遇全般・教育・研修・職場環境の対応状況・規模別(サービス別)	〇																				〇															
第〇表	処遇全般・教育・研修・職場環境の対応状況・職員数別(サービス別)	〇																					〇														
第〇表	処遇全般・教育・研修・職場環境の対応状況・派遣職員数別	〇																						〇													

平成21年 介護従事者処遇状況等調査 クロス集計 一覧表

調査項目	給与以外の処遇改善状況の平均回答数	従事者数	施設・事業所種別	給与の引き上げ状況	給与等の増減額	経営主体別	地域区分別	地域別	開設期間別	給与等引き上げ対象者別	給与等引き上げ要件別	別	給与等の引き上げ以外の処遇改善別	給与等の引き上げまたは新設	最も介護収入が多いサービス別	同一又は隣接の敷地内で運営しているサービス別	介護収入単価増減率別	事業活動収入に占める人件費の割合別	介護収入単価増減率別	法人が実施しているサービス別	申請状況別	介護職員処遇改善交付金の申請状況別	加算の取得状況別	規模別	職員数別	派遣職員数別	勤務形態別	性別	年齢別	職種別	勤続年数別	職位別	資格の取得状況別	兼務の状況別	手当の種類別				
第○表 給与等増加額;経営主体別	○	○	○	○	○	○																																	
第○表 給与等増加額;地域区分別	○	○	○	○	○	○																																	
第○表 給与等増加額;地域別	○	○	○	○	○	○		○																															
第○表 給与等増加額;開設期間別	○	○	○	○	○	○			○																														
第○表 給与等増加額;給与等引き上げ状況	○	○	○	○	○	○				○																													
第○表 給与等増加額;給与等引き上げ対象者別	○	○	○	○	○	○					○																												
第○表 給与等増加額;給与等引き上げ要件別	○	○	○	○	○	○						○																											
第○表 給与等増加額;手当の引き上げまたは新設別	○	○	○	○	○	○						○																											
第○表 給与等増加額;給与等の引き上げ以外の処遇改善別	○	○	○	○	○	○							○																										
第○表 給与等増加額;同一又は隣接の敷地内で運営しているサービス別	○	○	○	○	○	○								○																									
第○表 給与等増加額;最も介護収入が多いサービス別	○	○	○	○	○	○									○																								
第○表 給与等増加額;収支差率別	○	○	○	○	○	○										○																							
第○表 給与等増加額;人件費比率別	○	○	○	○	○	○												○																					
第○表 給与等増加額;介護収入単価増減率別	○	○	○	○	○	○													○																				
第○表 給与等増加額;法人が実施しているサービス別	○	○	○	○	○	○														○																			
第○表 給与等増加額;介護職員処遇改善交付金の申請状況別	○	○	○	○	○	○															○																		
第○表 給与等増加額;加算の取得状況別(サービス別)	○	○	○	○	○	○																○																	
第○表 給与等増加額;規模別(サービス別)	○	○	○	○	○	○																	○																
第○表 給与等増加額;職員数別(サービス別)	○	○	○	○	○	○																		○															
第○表 給与等増加額;派遣職員数別	○	○	○	○	○	○																			○														
第○表 給与等増加額;性別(勤務形態別)	○	○	○	○	○	○																					○	○											
第○表 給与等増加額;年齢別(勤務形態別)	○	○	○	○	○	○																						○											
第○表 給与等増加額;職種別(勤務形態別)	○	○	○	○	○	○																																	
第○表 給与等増加額;勤続年数別(勤務形態別)	○	○	○	○	○	○																																	
第○表 給与等増加額;勤務形態別	○	○	○	○	○	○																																	
第○表 給与等増加額;職位別(勤務形態別)	○	○	○	○	○	○																																	
第○表 給与等増加額;資格の取得状況別(勤務形態別)	○	○	○	○	○	○																																	
第○表 給与等増加額;兼務の状況別(勤務形態別)	○	○	○	○	○	○																																	
第○表 給与等増加額;手当の種類別(勤務形態別)	○	○	○	○	○	○																																	
第○表 加算の算定状況;地域区分別(サービス別)	○	○	○	○	○	○			○																														
第○表 加算の算定状況;開設期間別(サービス別)	○	○	○	○	○	○				○																													
第○表 加算の算定状況;事業活動収支差率別(サービス別)	○	○	○	○	○	○																																	
第○表 加算の算定状況;規模別(サービス別)	○	○	○	○	○	○																																	
第○表 加算の算定状況;職員数別(サービス別)	○	○	○	○	○	○																																	

(注)○:調査項目(平成21年9月の状況を集計) ●:調査項目(平成20年9月及び平成21年9月の状況を集計)