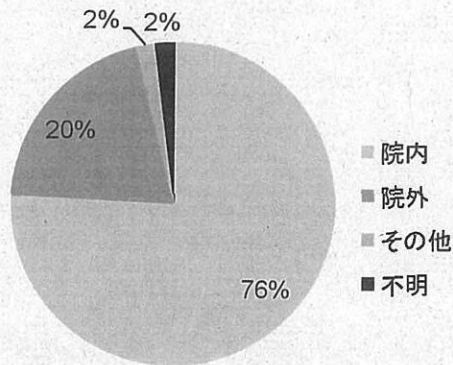


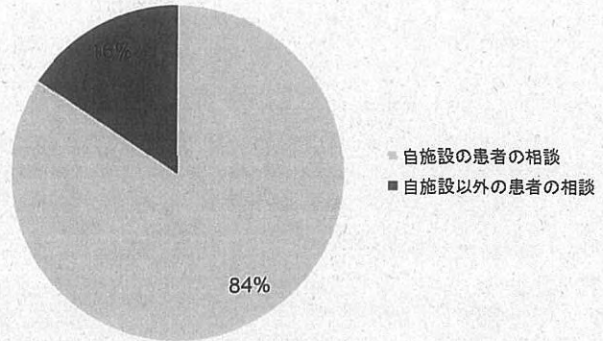
相談者区分

H21年度がん医療水準の均てん化を
目的とした医療水準調査事業報告書
(財)がん集学的治療財団

H22年度現況報告書(速報値)



N=7,797
H22年3月1日～5日



N=88,307
H22年6月～7月



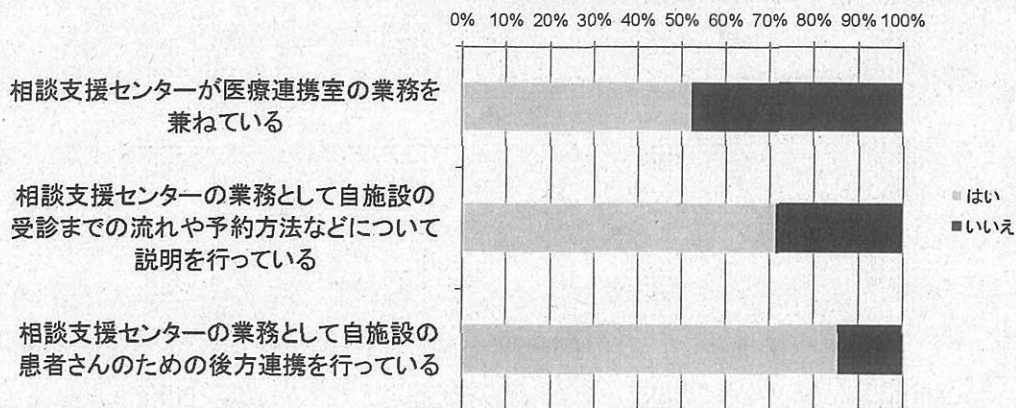
1病院の相談窓口から脱却
できていない。

9

がんセンターがん医療連携センター
がん情報サービス ganjoho.jp

相談支援センターVS.医療連携室

H22年現況報告書別紙32より速報値



相談支援センター<<<医療連携室

∴ 連携業務は病院経営に直接的メリットあり
相談支援業務は、指定要件を満たせば...
がん治療連携計画策定料の導入でさらに加速

⇒ 相談支援業務充実のインセンティブの創設が必要 ganjoho.jp

10

相談員研修カリキュラム

相談支援センター相談員基礎研修会(1) 6時間

- がん相談支援業務に携わる上で、押さえておくべきがん医療の基本事項
- 相談支援のプロセス、臨床腫瘍学、セルフヘルプグループ、緩和医療学、精神腫瘍学

相談支援センター相談員基礎研修会(2) 12時間

- 各論
- がん予防と検診、支持療法、アスベスト関連疾患とその補償について、診療ガイドライン、エビデンスとは、臨床試験、肺がん・乳がん・胃がん・肝がん・大腸がん・血液がん

相談支援センター相談員基礎研修会(3) 15時間

- 相談支援業務におけるプロセスやポイント(グループワーク)
- がん専門相談員の役割、コミュニケーションスキル、相談支援のプロセス、がんを抱えて暮らす人の理解、家族ががんになったとき、他の専門職や他機関等との連携・協働、患者団体等による当事者活動、事例を用いたグループワーク

11

研修修了者の分布状況

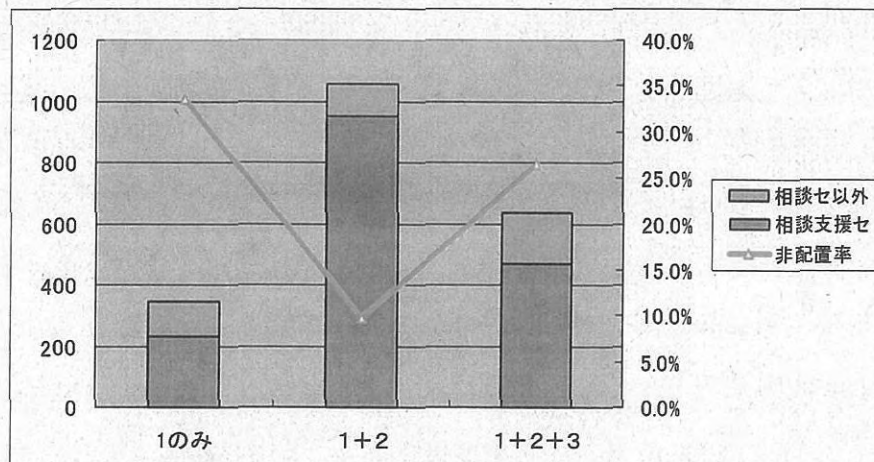
研修修了者数(研修記録より)

| | |
|------------|------|
| 基礎研修(1)修了者 | 2038 |
| 基礎研修(2)修了者 | 1692 |
| 基礎研修(3)修了者 | 635 |

相談支援センターでの配置状況

H21年度現況報告書より

| | |
|--------------------|-----|
| 基礎研修(1)修了者 | 230 |
| 基礎研修(1)+(2)修了者 | 955 |
| 基礎研修(1)+(2)+(3)修了者 | 467 |



12