

社会保障審議会児童部会社会的養護専門委員会

第8回議事次第

平成21年11月2日(月)

18:00~20:00

厚生労働省共用第18~20会議室(17階)

議題

1. 開会

2.

- (1) タイムスタディ調査の結果概況等
- (2) 児童福祉法改正の実施状況
- (3) その他

3. 閉会

資料一覧

- 資料1-1 平成20年度社会的養護における施設ケアに関する実態調査 タイムスタディ調査 概況
- 資料1-2 タイムスタディ調査結果
- 資料2 平成20年児童福祉法改正関連事業等の実施状況
- 資料3 平成22年度家庭福祉対策関係予算概算要求の概要

(参考資料)

- 参考資料1-1 「平成20年度社会的養護における施設ケアに関する実態調査」アセスメント調査票(母子生活支援施設以外・就学前児童)
- 1-2 同 (母子生活支援施設以外・就学後児童)
- 1-3 同 (母子生活支援施設・就学前児童)
- 1-4 同 (母子生活支援施設・就学後児童)
- 1-5 同 (母子生活支援施設・世帯)
- 参考資料2 業務分類コード表(ケアコード表)
- 参考資料3 タイムスタディ調査票(他形式・自計式)
- 参考資料4 平成20年度社会的養護ニーズ把握調査概況
- 参考資料5 地方分権改革推進委員会第3次勧告(抄)

平成20年度社会的養護における施設ケアに関する 実態調査(タイムスタディ調査)概況

1. タイムスタディ調査について

①調査対象施設数

- 児童養護施設 21か所
- 乳児院 4か所(平成19年度調査と合わせて6か所)
- 情緒障害児短期治療施設 3か所
- 児童自立支援施設 2か所
- 母子生活支援施設 4か所

②調査対象施設の選定条件等

調査対象施設の選定については、施設種別ごとに職員配置等の条件で抽出を行ったリストの中から、各施設協議会より推薦を受けた施設のうち、調査の協力が得られた施設とした。

○児童養護施設					
職員配置等	ケア形態	対象ケア単位数	対象施設数	総児童数	
手厚い配置	大舎	1ケア単位 ※	11か所	196人	
	小舎・小規模	2ケア単位	7か所	113人	
平均的な配置	大舎・中舎	1ケア単位 ※	3か所	52人	
計			21か所	361人	
○乳児院					
職員配置等	ケア形態	対象ケア単位数	対象施設数	総児童数	
手厚い配置	小舎・小規模	2ケア単位	2か所	24人	
	小舎・小規模以外	1ケア単位	2か所	31人	
計			4か所	55人	
○情緒障害児短期治療施設					
職員配置等	ケア形態	対象ケア単位数	対象施設数	総児童数	
入所率高い(80%以上)	大舎	1ケア単位 ※	1か所	9人	
手厚い配置	小舎・小規模	2ケア単位	2か所	29人	
計			3か所	38人	
○児童自立支援施設					
職員配置等	ケア形態	対象ケア単位数	対象施設数	総児童数	
入所率高い(60%以上)	夫婦制	1ケア単位	1か所	12人	
手厚い配置	交代制	1ケア単位(寮舎)	1か所	12人	
計			2か所	24人	
○母子生活支援施設					
職員配置等	ケア形態	対象ケア単位数	対象施設数	世帯数	総児童数
入所率高い(70%以上)	本園のみ	入所世帯すべて	2か所	38世帯	71人
手厚い配置	本園及び小規模分園	入所世帯すべて	2か所	74世帯	135人
計			4か所	112世帯	206人

※ 大舎の場合は、子どもの生活の単位では計測が難しいことから、ケアを行う職員・対象児童のグループ(ケア単位)を特定し、その単位を調査対象とした。

③調査の概要

本調査は、「施設職員の業務量調査(1分間タイムスタディ調査)」と「入所児童の状態調査(アセスメント調査・突発事象等調査)」の二つの調査により構成される。

1)施設職員の業務量調査(1分間タイムスタディ調査)

・入所児童に対し、どのようなケアを、どのくらい(時間)、施設職員が提供しているのかを数量的に把握する目的で実施する調査。

・調査は、児童を日常的にケアする職員が行う2日間タイムスタディ調査(他計式)と、児童を日常的にケアする職員以外が行う7日間タイムスタディ調査(自計式)の二つを実施。

2)入所児童の状態調査(アセスメント調査・突発事象等調査)

・入所児童一人ひとりの心身の状態や突発事象等を把握する目的で実施する調査。

・調査は、調査対象とする児童一人ひとりに対して行うアセスメント調査と、突発事象等調査の二つを実施。

2. グループインタビューについて

①グループインタビューの内容と目的

・タイムスタディ調査の実施後に、調査時に、調査対象施設において調査員となっており、日常的に児童への直接的なケアに従事している職員を対象とし、調査当時の児童の状態とケア時間・内容についてのグループインタビュー調査を実施。

・グループインタビューの目的は、児童の臨床像とケア時間の多寡との関連性をグループインタビューを通じて明確にすることである。

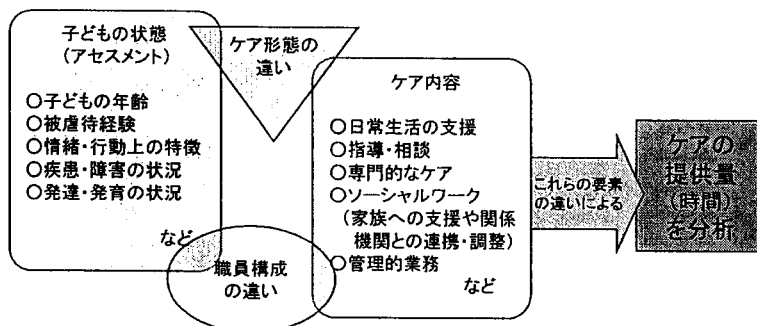
タイムスタディについて

タイムスタディとは？

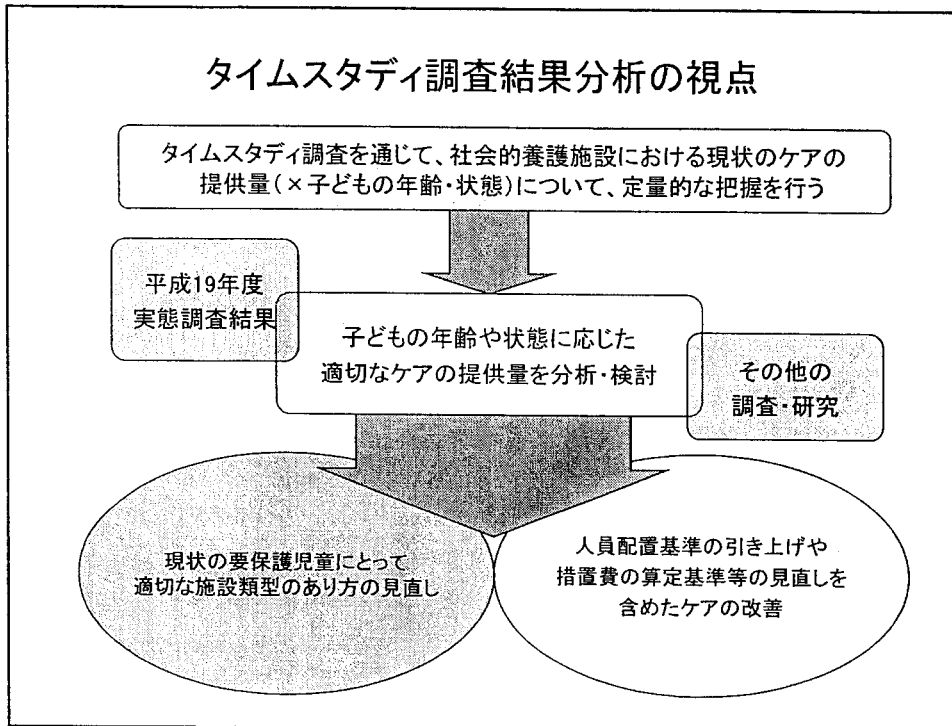
～ケアを提供している現場で、「どういう職員」が、「どのような子どもに」、「どのようなケアを」「どのくらい(時間)」提供しているのかを明らかにすることを目的とした方法

平成20年度社会的養護における施設ケアに関する実態調査(タイムスタディ調査)では、

- 「子どもの状態」の違いによるケア内容別ケア時間の差、傾向
 - 「職員構成」の違いによるケア内容別ケア時間の差、傾向
 - 「ケア形態」の違いによるケア内容別ケア時間の差、傾向
- などについて分析



タイムスタディ調査結果分析の視点

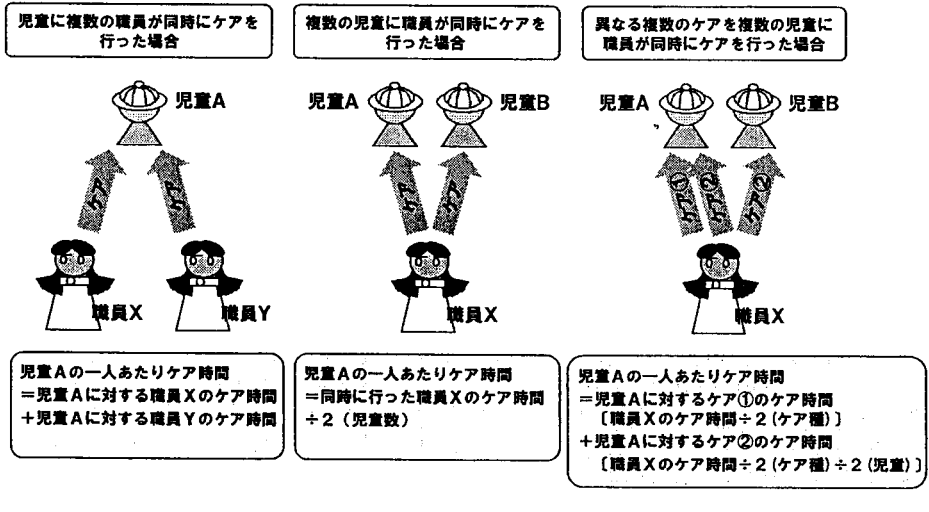


今回の集計項目(ポイント)

- ✦ 子どもの状態の違い・家庭状況の違いによる子ども一人あたりケアの提供量の比較(施設種別ごと)
 - ・子どもの状況:年齢、性別、入所期間、発達状態、情緒・行動上の特徴、被虐待体験の有無、障害の有無 等
 - ・家庭状況:保護者の状況、家庭復帰の見通しや家族への支援状況 等
 - ✦ 各施設種別による子ども一人あたりケアの提供量の比較
 - ・ケア時間平均
 - ・時間階級区分別児童数
 - ・ケア時間業務分類別
 - ・ケア時間時間帯別 等
 - ✦ ケア形態、職員配置の手厚さ別による子ども一人あたりケアの提供量の比較
 - ・ケア時間平均
 - ・時間階級区分別児童数
 - ・ケア時間業務分類別
 - ・ケア時間時間帯別 等
- ※ ケアの負担感(身体的負担感・精神的負担感)については、集計中

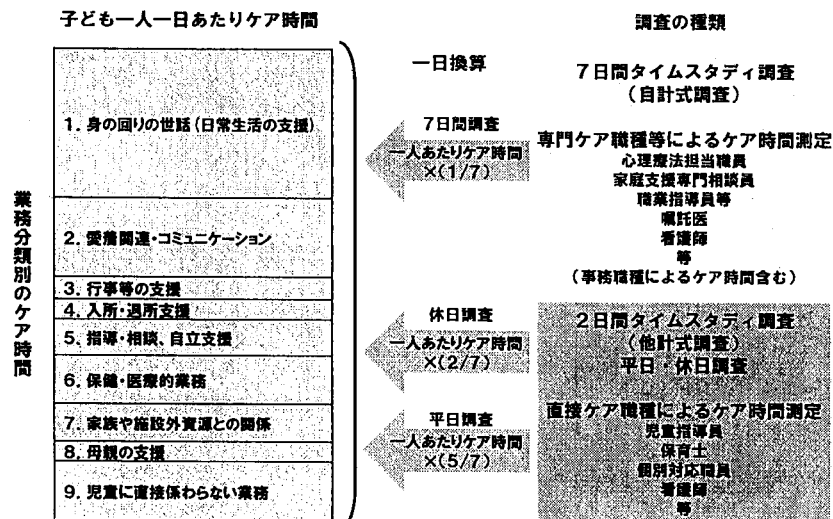
タイムスタディ調査における子ども一人あたりのケア時間(1)

■ ケアの方法と子ども一人あたりケア時間算出方法



タイムスタディ調査における子ども一人あたりのケア時間(2)

■ 調査の種類と子ども一人一日あたりケア時間算出方法



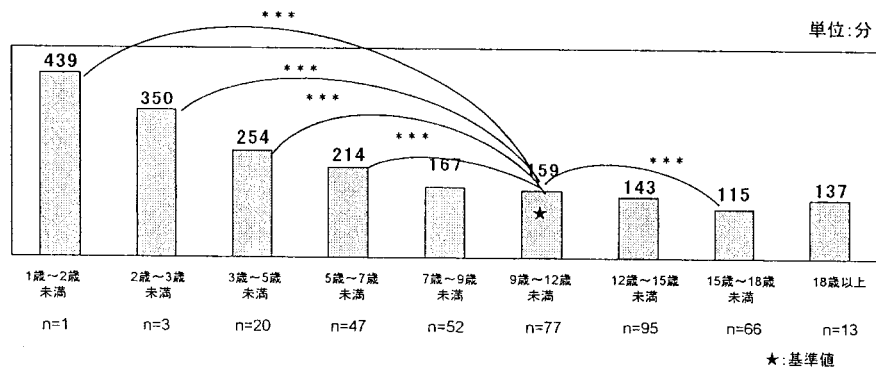
タイムスタディ調査結果(ポイント)

- 現時点で集計できたタイムスタディ集計結果について、子どもの状態別に、子ども一人あたり総ケア時間/日について、基準値と比べ、統計的に有意差のみられた結果(2集団間に差があるかないかについて、平均値の差の検定(t検定)を用いて統計処理を実施)及び施設種別ごとの概況について、グラフで表記

【子どもの状態等編】結果(養護)①

表P1

年齢別子ども一人あたりケア時間/日(児童養護施設)



・年齢が高くなるにつれて、子ども一人あたりケア時間が短くなっているが、「18歳以上」でのみ「15歳~18歳未満」より長くなっている。

※「1歳~2歳未満」、「2歳~3歳未満」、「3歳~5歳未満」、「5歳~7歳未満」の方が、「9歳~12歳未満」に比べ、子ども一人あたりケア時間が長くなっている(1パーセント水準で有意)。

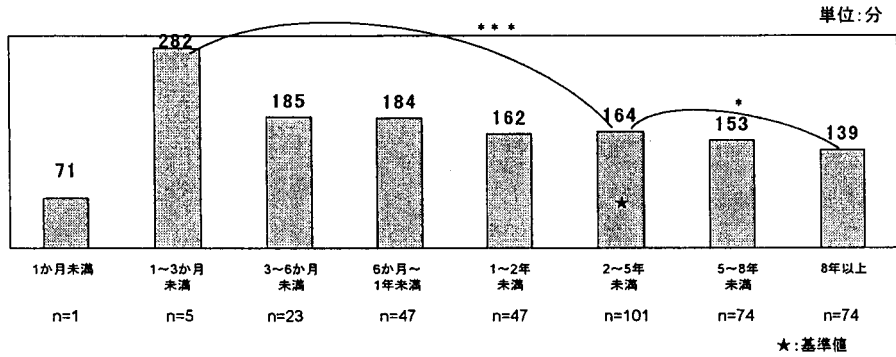
※「15歳~18歳未満」の方が、「9歳~12歳未満」に比べ、ケア時間が短くなっている(1パーセント水準で有意)。

*** ~ 1%水準で有意

【子どもの状態等編】結果(養護)②

表P3

入所期間別子ども一人あたりケア時間／日(児童養護施設)



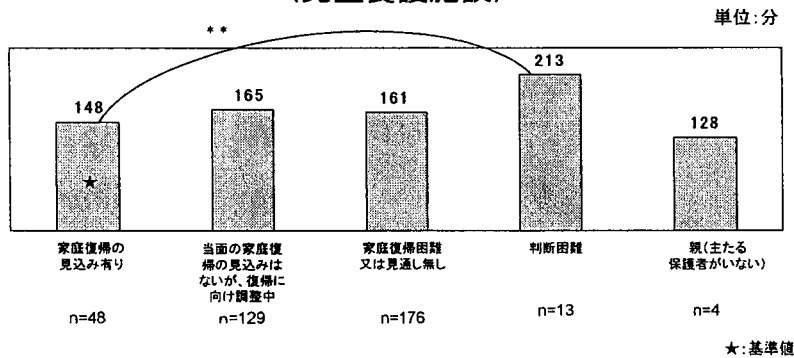
・「1か月未満(n=1)」を除き、入所期間が短いほど(入所後間もないほど)、ケア時間が長い傾向にある。
 ※入所期間が「1~3か月未満」の方が、「2~5年未満」に比べ、子ども一人あたりケア時間が長くなっている(1%水準で有意)。
 ※「8年以上」の方が、「2~5年未満」に比べ、子ども一人あたりケア時間が短くなっている(10%水準で有意傾向)。

*** ~ 1%水準で有意 * ~10%水準で有意傾向

【子どもの状態等編】結果(養護)③

表P4

家庭復帰の見通し状況別子ども一人あたりケア時間／日(児童養護施設)



※「判断困難」の方が、「家庭復帰の見込み有り」に比べ、子ども一人あたりケア時間が長くなっている(5%水準で有意)。

** ~ 5%水準で有意

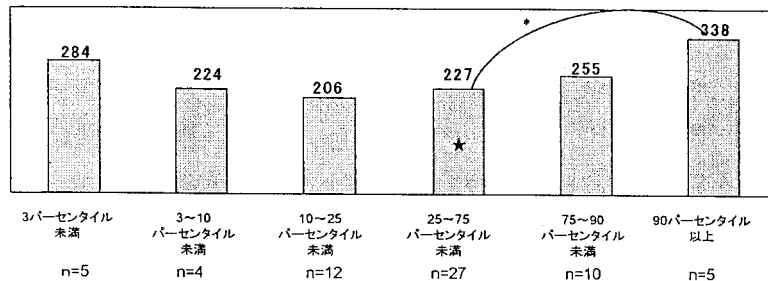
【子どもの状態等編】結果(養護)④

表P7

身体、発育の状態別(体重)子ども一人あたりケア時間/日
(児童養護施設)

※就学前児童のみ

単位:分



★:基準値

※体重が、「90パーセンタイル以上(とても多い)」の方が、「25~75パーセンタイル(標準範囲)」に比べ、子ども一人あたりケア時間が長くなっている(10%水準で有意傾向)。

◆乳幼児身体発育曲線による分類(体重)

3パーセンタイル未満	~ かなり少ない
3~10パーセンタイル未満	~ とても少ない
10~25パーセンタイル未満	~ やや少ない
25~75パーセンタイル未満	~ 標準範囲
75~90パーセンタイル未満	~ やや多い
90パーセンタイル以上	~ とても多い

* ~10%水準で有意傾向

【子どもの状態等編】結果(養護)⑤

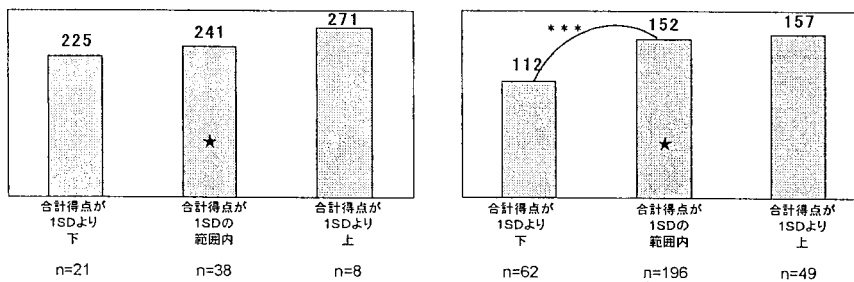
表P11

情緒・行動上の特徴のレベル別子ども一人あたりケア時間/日
(児童養護施設)

就学前児童

就学後児童

単位:分



★:基準値

・情緒・行動上の特徴の合計点数が少ないほど、子ども一人あたりケア時間が短くなっている。
※就学後児童では、「1SDより下」の方が、「1SDの範囲内」に比べ、子ども一人あたりケア時間が短くなっている(1%水準で有意)。

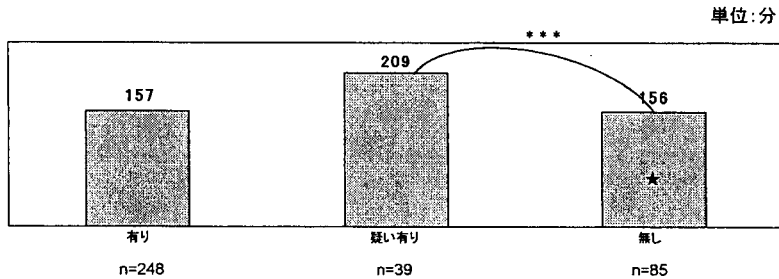
合計得点が1SDより下	~ 標準より情緒・行動上の問題が少ない
合計得点が1SDの範囲内	~ 標準範囲
合計得点が1SDより上	~ 標準より情緒・行動上の問題が多い

*** ~ 1%水準で有意

【子どもの状態等編】結果(養護)⑥

表P12

被虐待体験の有無別子ども一人あたりケア時間／日
(児童養護施設)



★:基準値

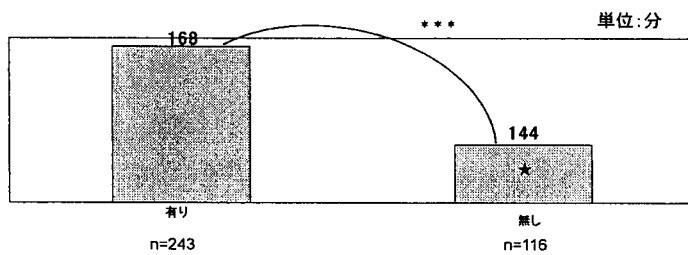
※被虐待体験「疑い有り」の方が、「無し」に比べ、子ども一人あたりケア時間が長くなっている(1%水準で有意)。

*** ~ 1%水準で有意

【子どもの状態等編】結果(養護)⑦

表P13

家族への支援の有無別子ども一人あたりケア時間／日
(児童養護施設)



★:基準値

・家族への支援「有り」の方が、子ども一人あたりケア時間が長くなっている。

※家族への支援「有り」の方が、「無し」に比べ、子ども一人あたりケア時間が長くなっている(1%水準で有意)。

○家族への支援の有無

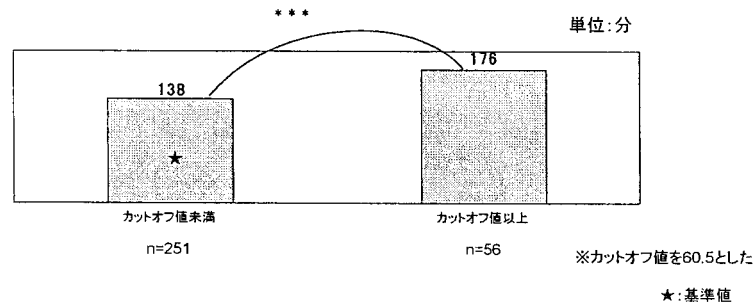
当該児童の家族等に対する面接や家庭訪問など継続的な家族支援の有無

*** ~ 1%水準で有意

【子どもの状態等編】結果(養護)⑧

表P14

「不適切な養育を受けた子どもの行動チェックリスト(就学後児童)」
の評価レベル別子ども一人あたりケア時間/日(児童養護施設)



・専門的なケアを要する状態にある方が、子ども一人あたりケア時間が長くなっている。
※「カットオフ値以上」の方が、「カットオフ値未満」に比べ、子ども一人あたりケア時間が長くなっている
(1%水準で有意)。

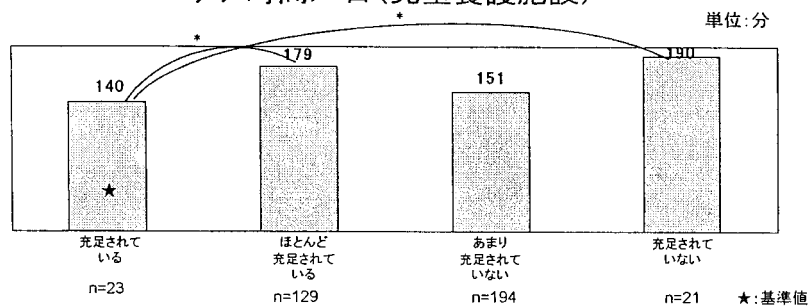
カットオフ値 ~ 専門的なケアを要するかどうかの基準値
カットオフ値以上 ~ 専門的なケアを要する状態

*** ~ 1%水準で有意

【子どもの状態等編】結果(養護)⑨

表P15

ケアニーズの充足状況に関する評価別子ども一人あたり
ケア時間/日(児童養護施設)



※ケアニーズが「ほとんど充足されている」の方が、「充足されている」に比べ、子ども一人あたりケア時間が長くなっている(10%水準で有意傾向)。

※ケアニーズが「充足されていない」の方が、「充足されている」に比べ、子ども一人あたりケア時間が長くなっている(10%水準で有意傾向)。

○ケアニーズの充足状況
当該児童のケアニーズがどの程度充足されているのかについて、現状の職員数、施設状況等といったサービス提供体制上の制約がないものと仮定して施設職員が評価するもの

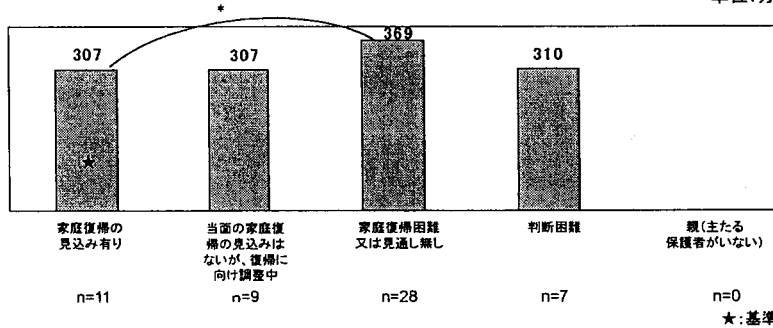
* ~ 10%水準で有意傾向

【子どもの状態等編】結果(乳児)①

表P20

家庭復帰の見通し状況別子ども一人あたりケア時間/日
(乳児院)

単位:分



・「家庭復帰困難又は見通し無し」が、子ども一人あたりケア時間が最も長くなっている。
 ※「家庭復帰困難又は見通し無し」の方が、「家庭復帰の見込み有り」に比べ、子ども一人あたりケア時間が長くなっている(10%水準で有意傾向)。

* ~10%水準で有意傾向

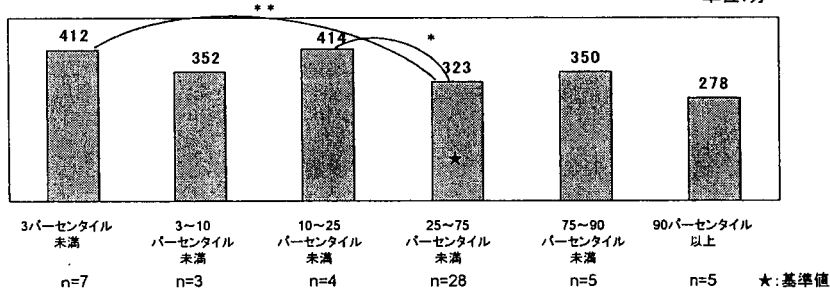
【子どもの状態等編】結果(乳児)②

表P22

出生時体重別子ども一人あたりケア時間/日
(乳児院)

※就学前児童のみ

単位:分



・出生時体重が標準範囲より少ない方が、子ども一人あたりケア時間が長くなっている。
 ※出生時体重が、「3パーセンタイル未満(かなり少ない)」の方が、「25~75パーセンタイル(標準範囲)」に比べ、子ども一人あたりケア時間が長くなっている(5%水準で有意)。
 ※「10~25パーセンタイル未満(やや少ない)」の方が、「25~75パーセンタイル(標準範囲)」に比べ、子ども一人あたりケア時間が長くなっている(10%水準で有意傾向)。

◆乳幼児身体発育曲線による分類
 3パーセンタイル未満 ~ かなり少ない
 3~10パーセンタイル未満 ~ とても少ない
 10~25パーセンタイル未満 ~ やや少ない
 25~75パーセンタイル未満 ~ 標準範囲
 75~90パーセンタイル未満 ~ やや多い
 90パーセンタイル以上 ~ とても多い

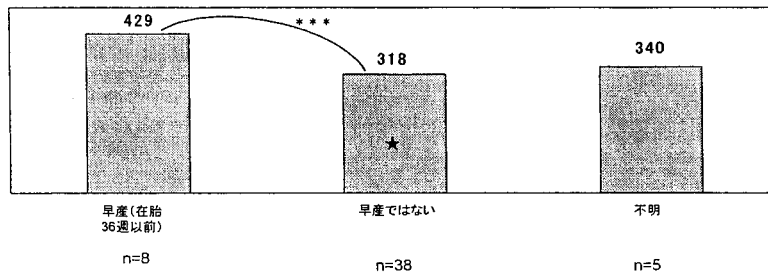
** ~ 5%水準で有意 * ~10%水準で有意傾向

【子どもの状態等編】結果(乳児)③

表P23

早産(在胎36週未満)の有無別
子ども一人あたりケア時間/日(乳児院)

単位:分



★:基準値

- ・「早産(在胎36週未満)」の方が、子ども一人あたりケア時間が長くなっている。
- ※「早産(在胎36週未満)」の方が、「早産ではない」に比べ、子ども一人あたりケア時間が長くなっている(1%水準で有意)。

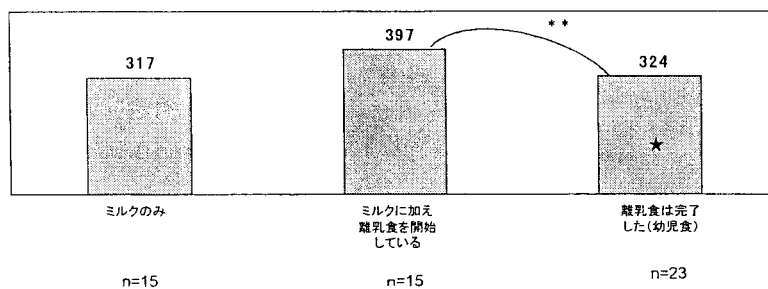
*** ~ 1%水準で有意

【子どもの状態等編】結果(乳児)④

表P25

哺乳・離乳食等の形態別子ども一人あたりケア時間/日
(乳児院)

単位:分



★:基準値

- ・哺乳・離乳食等の形態が、「ミルクに加え離乳食を開始している」が、子ども一人あたりケア時間が最も長くなっている。
- ※哺乳・離乳食の形態が、「ミルクに加え離乳食を開始している」の方が、「離乳食は完了した(幼児食)」より、子ども一人あたりケア時間が長くなっている(5%水準で有意)。

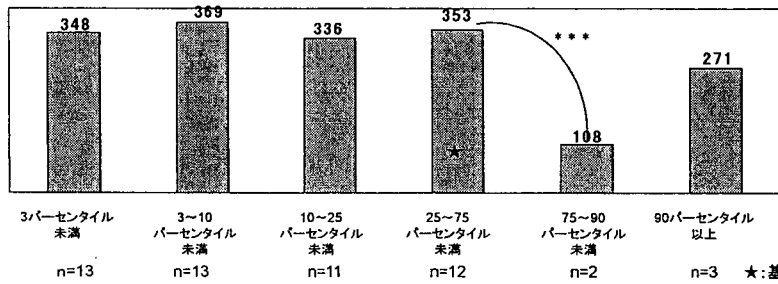
** ~ 5%水準で有意

【子どもの状態等編】結果(乳児)⑤

表P28

身体、発育の状態別(身長)子ども一人あたりケア時間/日
(乳児院)

※就学前児童のみ
単位:分



・身長が、「75~90パーセンタイル未満(やや高い)」が、子ども一人あたりケア時間が最も短くなっている。

※身長が、「75~90パーセンタイル未満(やや高い)」の方が、「25~75パーセンタイル(標準範囲)」に比べ、子ども一人あたりケア時間が短くなっている(1%水準で有意)。

◆乳幼児身体発育曲線による分類(身長)

3パーセンタイル未満	～ かなり低い
3~10パーセンタイル未満	～ とても低い
10~25パーセンタイル未満	～ やや低い
25~75パーセンタイル未満	～ 標準範囲
75~90パーセンタイル未満	～ やや高い
90パーセンタイル以上	～ とても高い

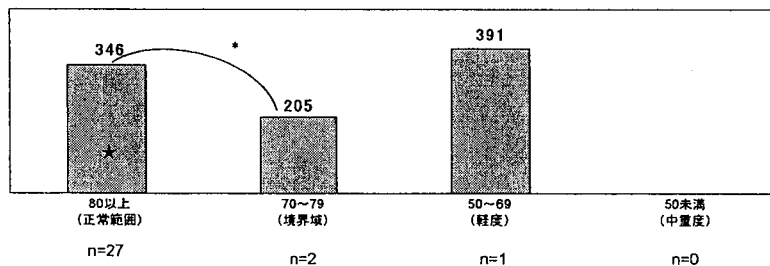
*** ~ 1%水準で有意

【子どもの状態等編】結果(乳児)⑥

表P31

発達指数別子ども一人あたりケア時間/日
(乳児院)

単位:分



★:基準値

・発達指数が「境界域」の方が、子ども一人あたりケア時間が短くなっている。

※発達指数が「70~79(境界域)」の方が、「80以上(正常範囲)」に比べ、子ども一人あたりケア時間が短くなっている(10%水準で有意傾向)。

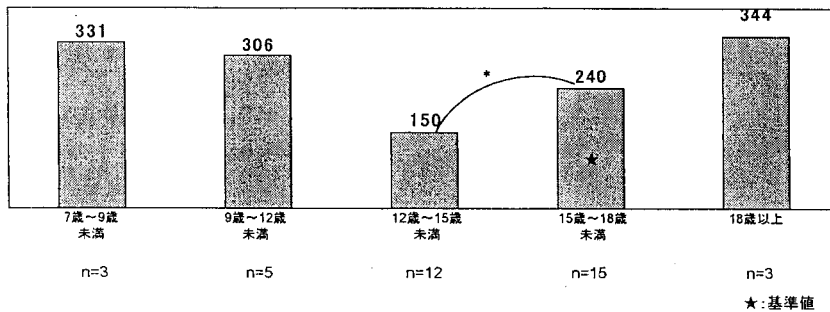
* ~10%水準で有意傾向

【子どもの状態等編】結果(情短)①

表P36

年齢別子ども一人あたりケア時間／日
(情緒障害児短期治療施設)

単位:分



・「12歳~15歳未滿」が子ども一人あたりケア時間が最も短くなっている。

※「12歳~15歳未滿」の方が、「15歳~18歳未滿」に比べ、10%水準で子ども一人あたりケア時間が短くなっている(10%水準で有意傾向)。

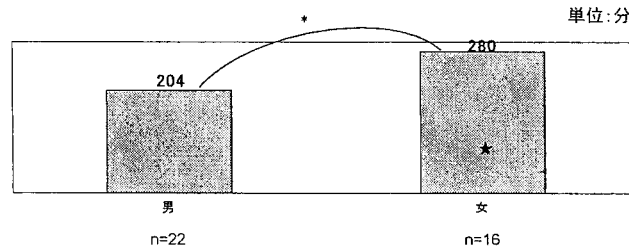
* ~10%水準で有意傾向

【子どもの状態等編】結果(情短)②

表P37

男女別子ども一人あたりケア時間／日
(情緒障害児短期治療施設)

単位:分



・「女児」の方が「男児」に比べ、子ども一人あたりケア時間が長くなっている。

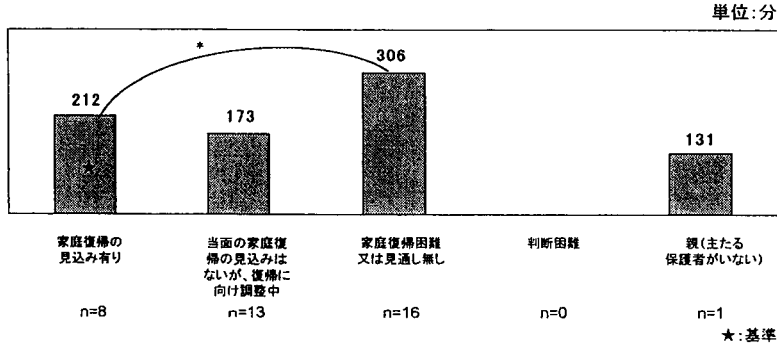
※「女児」の方が、「男児」に比べ、子ども一人あたりケア時間が長くなっている(10%水準で有意傾向)。

* ~10%水準で有意傾向

【子どもの状態等編】結果(情短)③

表P39

家庭復帰の見通し状況別子ども一人あたりケア時間／日
(情緒障害児短期治療施設)



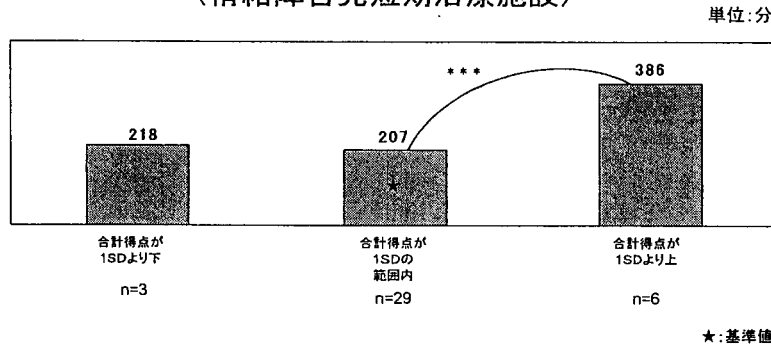
・「家庭復帰困難又は見通し無し」が、子ども一人あたりケア時間が最も長くなっている。
 ※「家庭復帰困難又は見通し無し」の方が、「家庭復帰の見込み有り」に比べ、子ども一人あたりケア時間が長くなっている(10%水準で有意傾向)。

* ~10%水準で有意傾向

【子どもの状態等編】結果(情短)④

表P44

情緒・行動上の特徴のレベル別子ども一人あたりケア時間／日
(情緒障害児短期治療施設)



・情緒・行動上の特徴の問題が多い方が、子ども一人あたりケア時間が高くなっている。
 ※情緒・行動上の特徴の合計得点が、「合計得点1SDより上」の方が、「1SDの範囲内」に比べ、子ども一人あたりケア時間が長くなっている(1%水準で有意)。

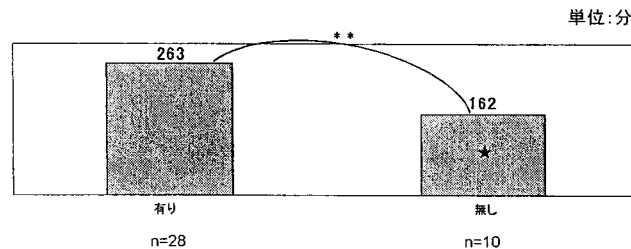
*** ~ 1%水準で有意

合計得点が1SD以下 ~ 標準より情緒・行動上の問題が少ない
 合計得点が1SDの範囲内 ~ 標準範囲
 合計得点が1SDより上 ~ 標準より情緒・行動上の問題が多い

【子どもの状態等編】結果(情短)⑤

表P46

家族への支援の有無別子ども一人あたりケア時間／日
(情緒障害児短期治療施設)



★:基準値

・家族への支援「有り」の方が、子ども一人あたりケア時間が長くなっている。
※家族への支援「有り」の方が、「無し」に比べ、子ども一人あたりケア時間が長くなっている(5%水準で有意)。

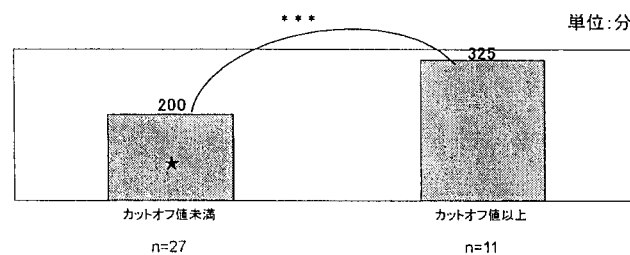
○家族への支援の有無
当該児童の家族等に対する面接や家庭訪問など継続的な家族支援の有無

** ~ 5%水準で有意

【子どもの状態等編】結果(情短)⑥

表P46

「不適切な養育を受けた子どもの行動チェックリスト(就学後児童)」
の評価レベル別子ども一人あたりケア時間／日
(情緒障害児短期治療施設)



※カットオフ値を60.5とした

★:基準値

・専門的なケアを要する状態にある方が、子ども一人あたりケア時間が長くなっている。
※「カットオフ値以上」の方が、「カットオフ値未満」に比べ、子ども一人あたりケア時間が長くなっている(1%水準で有意)。

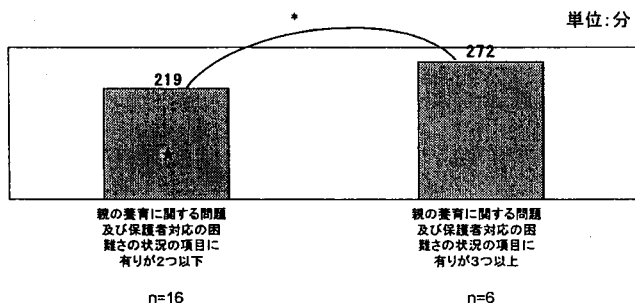
カットオフ値 ~ 専門的なケアを要するかどうかの基準値
カットオフ値以上 ~ 専門的なケアを要する状態

*** ~ 1%水準で有意

【子どもの状態等編】結果(自立)①

表P53

親の養育に関する問題及び保護者対応の困難さの状況別
子ども一人あたりケア時間／日(児童自立支援施設)



★:基準値

・親の養育に関する問題及び保護者対応の困難さがある方が、子ども一人あたりケア時間が長くなっている。

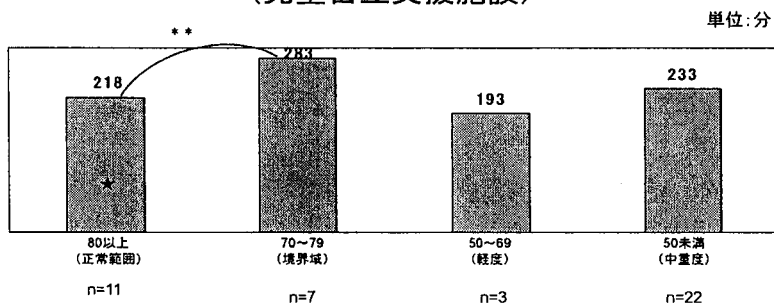
※「親の養育に関する問題及び保護者対応の困難さの状況の項目に有りが3つ以上」の方が、「親の養育に関する問題及び保護者対応の困難さの状況の項目に有りが2つ以下」に比べ、子ども一人あたりケア時間が長くなっている(10%水準で有意傾向)。

* ~10%水準で有意傾向

【子どもの状態等編】結果(自立)②

表P55

知能指数別子ども一人あたりケア時間／日
(児童自立支援施設)



★:基準値

・知能指数が「70~79(境界域)」が、子ども一人あたりケア時間が最も長くなっている。

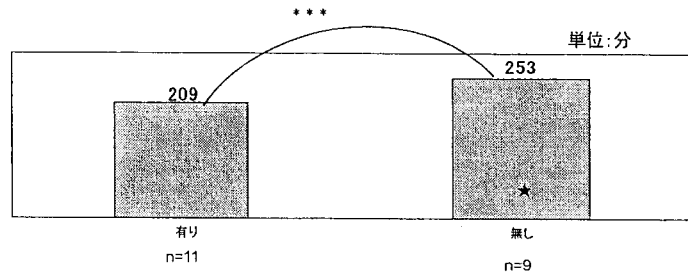
※知能指数が「70~79(境界域)」の方が、「80以上(正常範囲)」に比べ、子ども一人あたりケア時間が長くなっている(5%水準で有意)。

** ~ 5%水準で有意

【子どもの状態等編】結果(自立)③

表P56

定期的な通院の有無別子ども一人あたりケア時間／日
(児童自立支援施設)



★:基準値

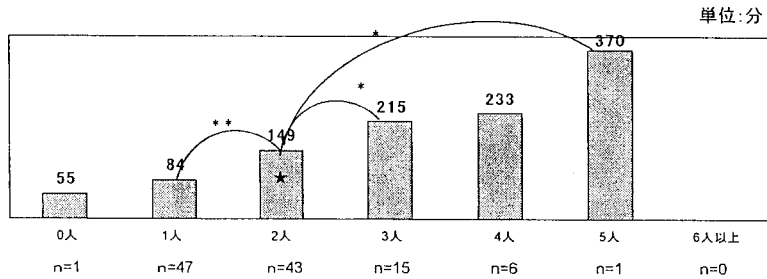
・定期的な通院「有り」の方が、子ども一人あたりケア時間が短くなっている。
※定期的な「有り」の方が、「無し」に比べ、子ども一人あたりケア時間が短くなっている(1%水準で有意)。

*** ~ 1%水準で有意

【母親の状態等編】結果(母子・世帯)①

表P60

世帯児童数別一世帯あたりケア時間／日
(母子生活支援施設)



★:基準値

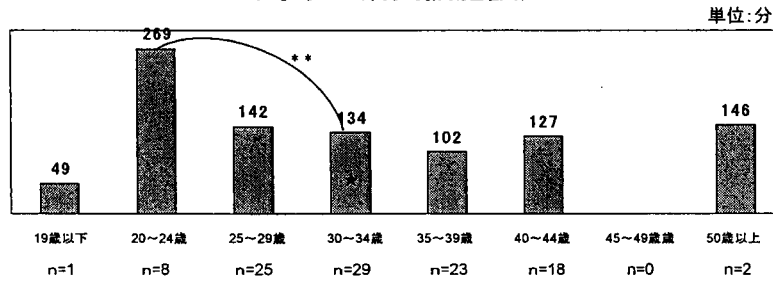
・子どもの数が多くなるにつれて、一世帯あたりケア時間が長くなっている。
※子どもの数が「3人」及び「5人」の方が、「2人」に比べ、一世帯あたりケア時間が長くなっている(10%水準で有意傾向)。
※子どもの数が「1人」の方が、「2人」に比べ、一世帯あたりケア時間が短くなっている(5%水準で有意)。

** ~ 5%水準で有意 * ~ 10%水準で有意傾向

【母親の状態等編】結果(母子・世帯)②

表P61

母親の年齢階層別一世帯あたりケア時間／日
(母子生活支援施設)



★:基準値

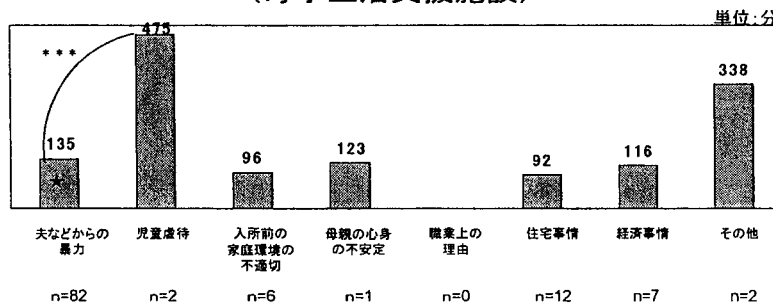
・母親の年齢が、「20~24歳」が最も一世帯あたりケア時間が長くなっている。
 ※母親の年齢が「20~24歳」の方が、「30~34歳」に比べ、一世帯あたりケア時間が長くなっている(5%水準で有意)。

** ~ 5%水準で有意

【母親の状態等編】結果(母子・世帯)③

表P63

主たる入所理由別一世帯あたりケア時間／日
(母子生活支援施設)



★:基準値

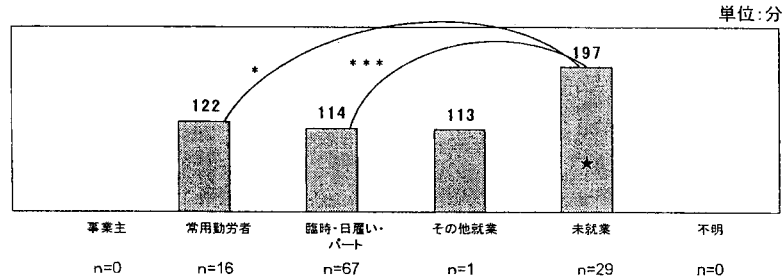
・主たる入所理由については、「児童虐待」が一世帯あたりケア時間が最も長くなっている。
 ※「児童虐待」の方が、「夫などからの暴力」に比べ、一世帯あたりケア時間が長くなっている(1%水準で有意)。

*** ~ 1%水準で有意

【母親の状態等編】結果(母子・世帯)④

表P64

母親の就業状況別一世帯あたりケア時間／日
(母子生活支援施設)



★:基準値

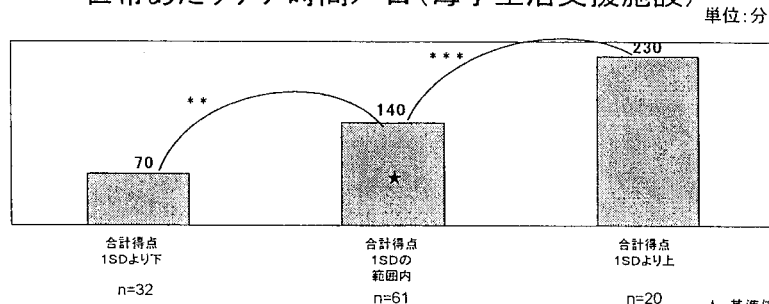
- ・母親の就業状況が、「就業」の方が、一世帯あたりケア時間が短くなっている。
- ※母親の就業状況が「臨時・日雇い・パート」の方が、「未就業」に比べ、一世帯あたりケア時間が短くなっている(1%水準で有意)。
- ※母親の就業状況が「常用勤労者」の方が、「未就業」に比べ、一世帯あたりケア時間が短くなっている(10%水準で有意傾向)。

*** ~ 1%水準で有意 * ~ 10%水準で有意傾向

【母親の状態等編】結果(母子・世帯)⑤

表P66

情緒・行動上の特徴(母親)のレベル別
一世帯あたりケア時間／日(母子生活支援施設)



★:基準値

- ・母親の情緒・行動上の問題が多いほど、一世帯あたりのケア時間が長くなっている。
- ※母親の情緒・行動上の特徴の合計得点が、「1SDより上」の方が、「1SDの範囲内」に比べ、一世帯あたりケア時間が長くなっている(1%水準で有意)。
- ※母親の情緒・行動上の特徴の合計得点が、「1SDより下」の方が、「1SDの範囲内」に比べ、一世帯あたりケア時間が短くなっている(5%水準で有意)。

*** ~ 1%水準で有意 ** ~ 5%水準で有意

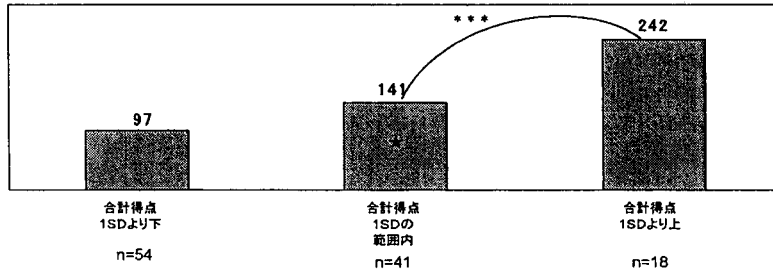
合計得点が1SDより下 ~ 標準より情緒・行動上の問題が少ない
合計得点が1SDの範囲内 ~ 標準範囲
合計得点が1SDより上 ~ 標準より情緒・行動上の問題が多い

【母親の状態等編】結果(母子・世帯)⑥

表P66

情緒・行動上の特徴(母子関係)のレベル別
一世帯あたりケア時間／日(母子生活支援施設)

単位:分



★:基準値

・母子関係の情緒・行動上の問題が多い方が、一世帯あたりのケア時間が長くなっている。
※母子関係についての、情緒・行動上の特徴の合計得点が、「1SDより上」の方が「1SDの範囲内」に比べ、一世帯あたりケア時間が長くなっている(1%水準で有意)。

合計得点が1SDより下 ~ 標準より情緒・行動上の問題が少ない
合計得点が1SDの範囲内 ~ 標準範囲
合計得点が1SDより上 ~ 標準より情緒・行動上の問題が多い

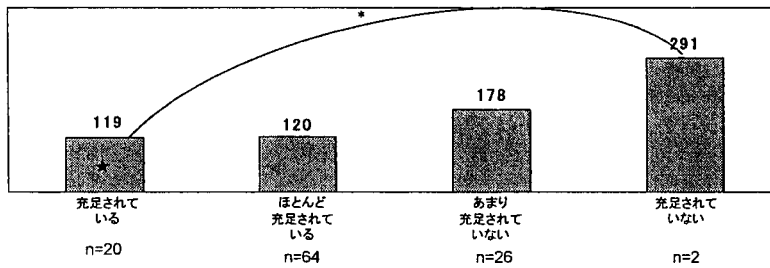
*** ~ 1%水準で有意

【母親の状態等編】結果(母子・世帯)⑦

表P67

ケアニーズの充足状況に関する評価別
一世帯あたりケア時間／日(母子生活支援施設)

単位:分



★:基準値

・ケアニーズ充足度が低いほど、一世帯あたりケア時間が長くなっている。
※ケアニーズが「充足されていない」の方が、「充足されている」に比べ、一世帯あたりケア時間が長くなっている(10%水準で有意傾向)。

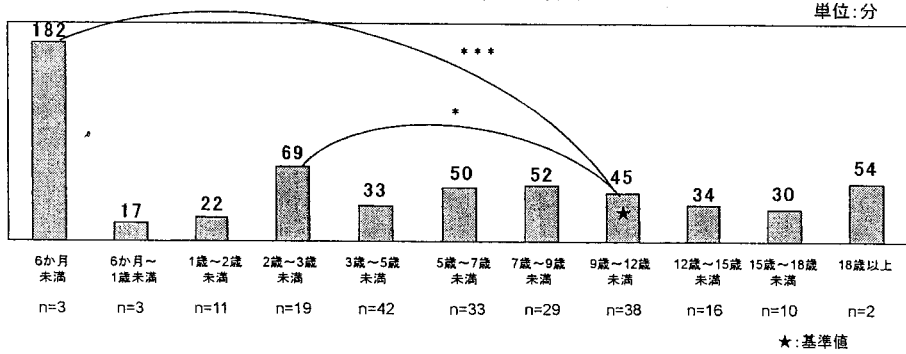
○ケアニーズの充足状況
当該児童のケアニーズがどの程度充足されているのかについて、現状の職員数、施設状況等といったサービス提供体制上の制約がないものと仮定して、施設職員が評価するもの

* ~ 10%水準で有意傾向

【子ども状態等編】結果(母子・児童)①

表P68

子どもの年齢別子ども一人あたりケア時間／日
(母子生活支援施設)



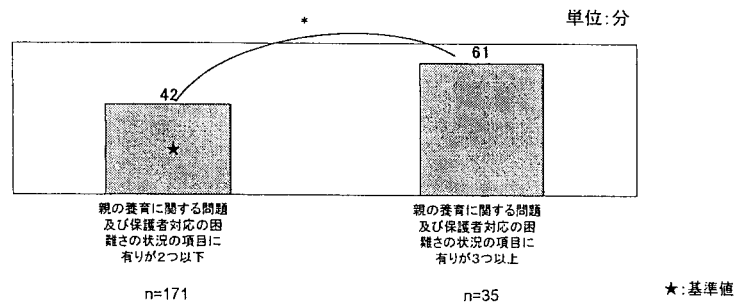
・「6か月未満」が、他の年齢層に比べ、子ども一人あたりケア時間が長くなっている。
 ※「6か月未満」の方が、「9歳～12歳未満」に比べ、子ども一人あたりケア時間が長くなっている(1%水準で有意)。
 ※「2歳～3歳未満」の方が、「9歳～12歳未満」に比べ、子ども一人あたりケア時間が長くなっている(10%水準で有意傾向)。

*** ~ 1%水準で有意 * ~ 10%水準で有意傾向

【子ども状態等編】結果(母子・児童)②

表P71

親の養育に関する問題及び保護者対応の困難さの状況別
子ども一人あたりケア時間／日(母子生活支援施設)



・親の養育に関する問題及び保護者対応の困難さがある方が、子ども一人あたりケア時間が長くなっている。
 ※「親の養育に関する問題及び保護者対応の困難さの状況の項目に有りが3つ以上」の方が、「親の養育に関する問題及び保護者対応の困難さの状況の項目に有りが2つ以下」に比べ、子ども一人あたりケア時間が長くなっている(10%水準で有意傾向)。

* ~ 10%水準で有意傾向

【子ども状態等編】結果(母子・児童)③

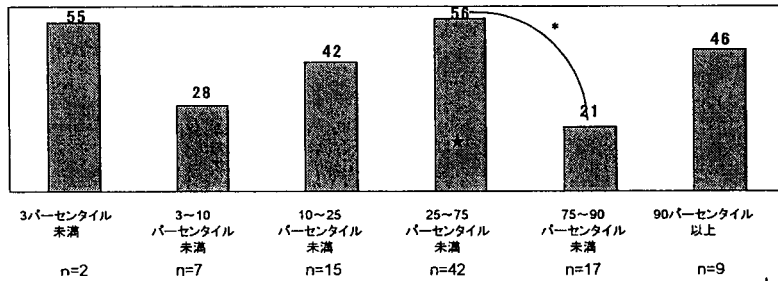
表P73

身体、発育の状態別(体重)子ども一人あたり

ケア時間/日(母子生活支援施設)

※就学前児童のみ

単位:分



★:基準値

※体重が、「75~90パーセンタイル以上(やや多い)」の方が、「25~75パーセンタイル(標準範囲)」に比べ、子ども一人あたりケア時間が短くなっている(10%水準で有意傾向)。

◆乳幼児身体発育曲線による分類

- (体重)
- 3パーセンタイル未満 ~ かなり少ない
 - 3~10パーセンタイル未満 ~ とても少ない
 - 10~25パーセンタイル未満 ~ やや少ない
 - 25~75パーセンタイル未満 ~ 標準範囲
 - 75~90パーセンタイル未満 ~ やや多い
 - 90パーセンタイル以上 ~ とても多い

* ~ 10%水準で有意傾向

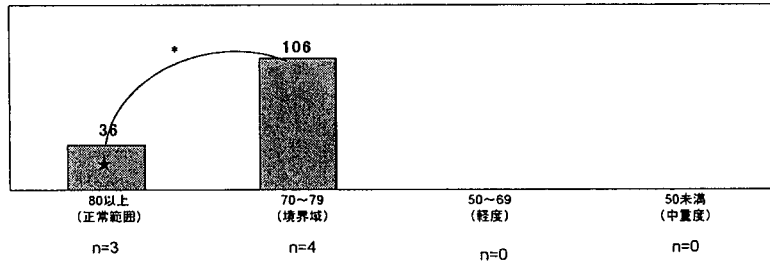
【子ども状態等編】結果(母子・児童)④

表P75

知能指数又は発達指数別

子ども一人あたりケア時間/日(母子生活支援施設)

単位:分



★:基準値

・知能指数又は発達指数が「70~79(境界域)」の方が、子ども一人あたりケア時間が長くなっている。

※知能指数又は発達指数が「70~79(境界域)」の方が、「80以上(正常範囲)」に比べ、子ども一人あたりケア時間が長くなっている(10%水準で有意傾向)。

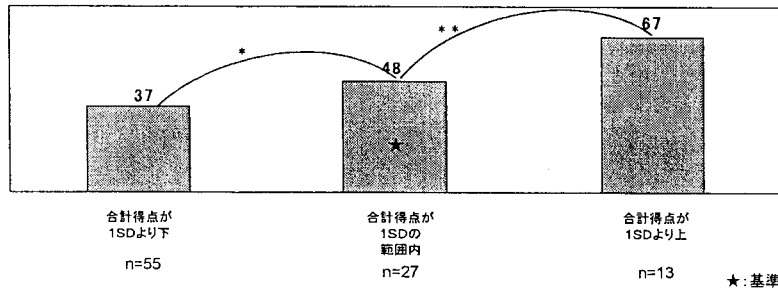
* ~ 10%水準で有意傾向

【子ども状態等編】結果(母子・児童)⑤

表P76

情緒・行動上の特徴(児童)のレベル別子ども一人あたり
ケア時間/日(就学後児童)(母子生活支援施設)

単位:分



★:基準値

・児童の情緒・行動上の問題が多いほど、子ども一人あたりケア時間が長くなっている。
 ※情緒・行動上の特徴(児童)の合計得点が、「1SDより上」の方が、「1SDの範囲内」に比べ、子ども一人あたりケア時間が長くなっている(5%水準で有意)。
 ※情緒・行動上の特徴(児童)の合計得点が、「1SDより下」の方が、「1SDの範囲内」に比べ、子ども一人あたりケア時間が短くなっている(10%水準で有意傾向)。

** ~ 5%水準で有意

* ~ 10%水準で有意傾向

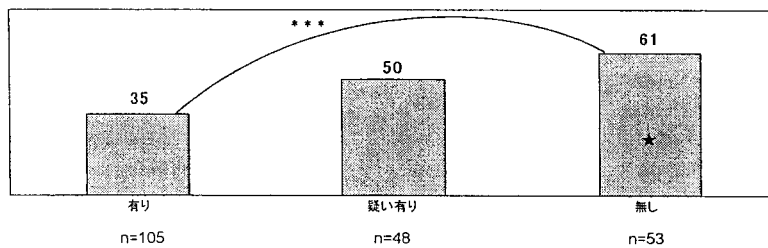
合計得点が1SDより下 ~ 標準より情緒・行動上の問題が少ない
 合計得点が1SDの範囲内 ~ 標準範囲
 合計得点が1SDより上 ~ 標準より情緒・行動上の問題が多い

【子ども状態等編】結果(母子・児童)⑥

表P77

被虐待体験の有無(児童)別子ども一人あたりケア時間/日
(母子生活支援施設)

単位:分



★:基準値

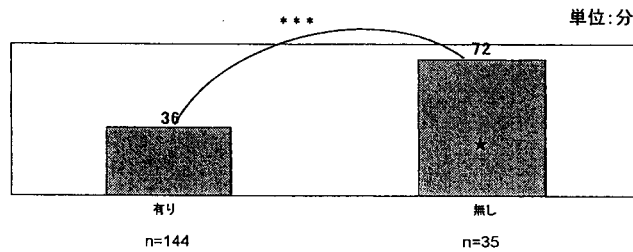
※被虐待体験「有り」の方が、「無し」に比べ、子ども一人あたりケア時間が短くなっている(1%水準で有意)。

*** ~ 1%水準で有意

【子ども状態等編】結果(母子・児童)⑦

表P78

家族への支援(児童)の有無別子ども一人あたり
ケア時間/日(母子生活支援施設)



単位:分

★:基準値

※家族への支援「有り」の方が、「無し」に比べ、子ども一人あたりケア時間が短くなっている(1%水準で有意)。

○家族への支援の有無

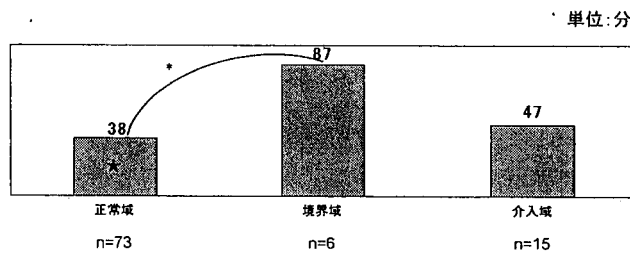
当該児童の家族等に対する面接や家庭訪問など継続的な
家族支援の有無

*** ~ 1%水準で有意

【子ども状態等編】結果(母子・児童)⑧

表P79

「養育問題のある子どもの行動チェックリスト(就学前児童)」の
評価レベル別子ども一人あたりケア時間/日(母子生活支援施設)



単位:分

★:基準値

・「養育問題のある子どもの行動チェックリスト」の評価が「境界域(できるだけ特別なケアが必要)」が、子ども一人あたりケア時間が最も長くなっている。

※「境界域」の方が、「正常域」に比べ、子ども一人あたりケア時間が長くなっている(10%水準で有意傾向)。

境界域 ~ できるだけ特別なケアが必要
介入域 ~ 特別なケアが必要

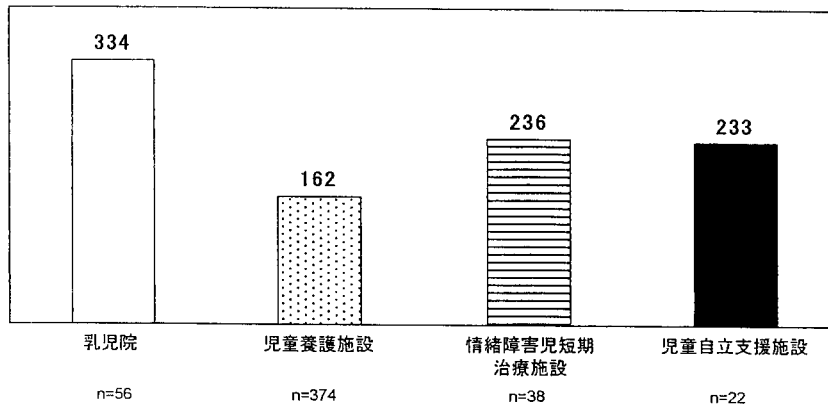
* ~ 10%水準で有意傾向

【施設環境編】結果①

表P83

施設種別別子ども一人あたりケア時間／日

単位：分



・施設種別別による子ども一人あたりケア時間は、乳児院が最も多く、次いで情緒障害児短期治療施設、児童自立支援施設、児童養護施設の順に長くなっている。

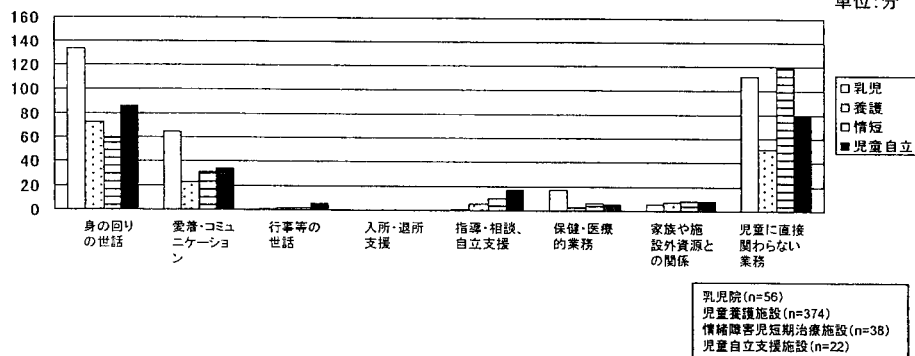
【施設環境編】結果②

表P83

施設種別別業務分類別(大分類)

子ども一人あたりケア時間／日

単位：分

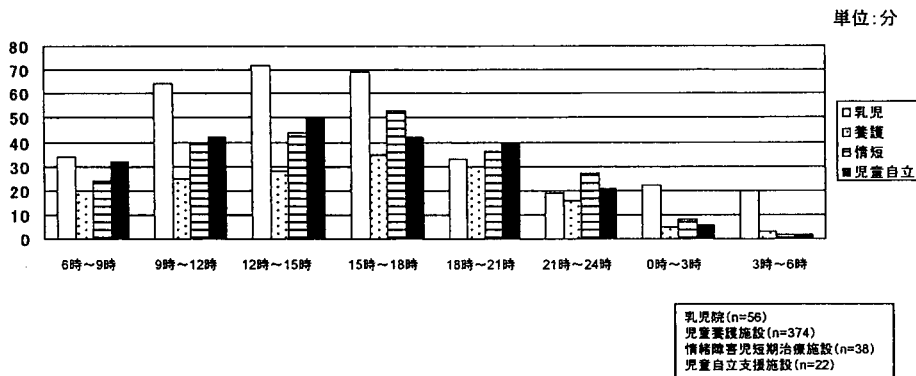


・業務分類別にみると、どの施設種別でも「児童に直接関わらない業務」「身の回りの世話」が子ども一人あたりケア時間が長くなっている。
 ・「身の回りの世話」と「愛着・コミュニケーション」では、乳児院が最も長く、次いで児童自立支援施設、児童養護施設の順に長くなっている。
 ・「児童に直接関わらない業務」では、情緒障害児短期治療施設が最も長く、次いで乳児院、児童自立支援施設の順に長くなっている。

【施設環境編】結果③

表P83

施設種別別時間帯別子ども一人あたりケア時間

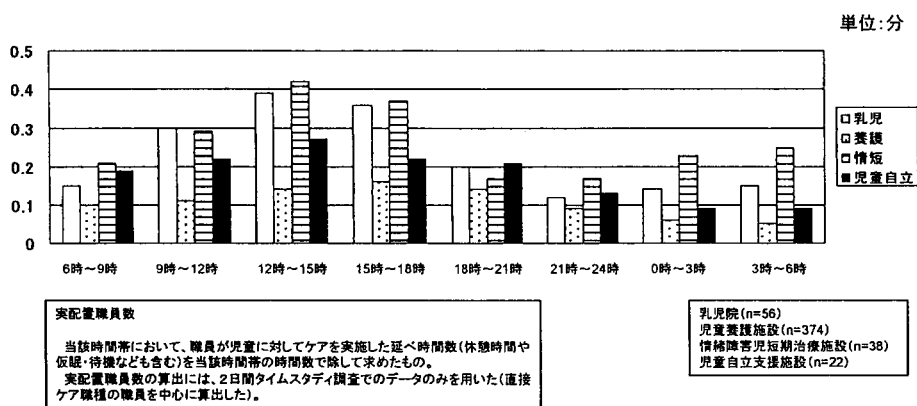


- ・各施設種別で子ども一人あたりケア時間が最も長くなっている時間帯は、乳児院と児童自立支援施設では「12時～15時」、児童養護施設と情緒障害児短期治療施設では「15時～18時」となっている。
- ・乳児院では、他の施設種別ではケア時間がほとんどない時間帯(「0時～3時」、「3時～6時」)においても一人あたりケア時間が20分程度ある。

【施設環境編】結果④

表P83

施設種別別時間帯別実配置職員数



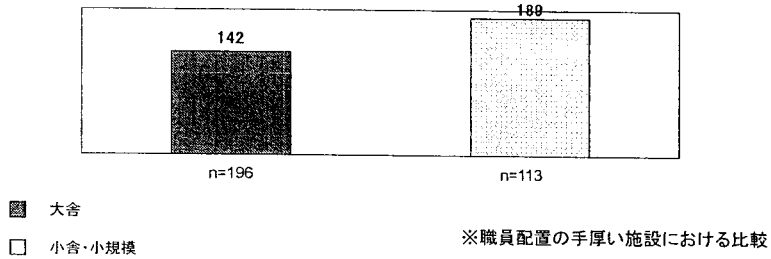
- ・各施設種別で実配置職員数が最も多くなっている時間帯は、児童養護施設以外全ての施設種別で「12時～15時」が最も多く、児童養護施設では、「15時～18時」が最も多くなっている。

【施設環境編】結果⑤

表P85

ケア形態別子ども一人あたりケア時間／日
(児童養護施設)

単位:分



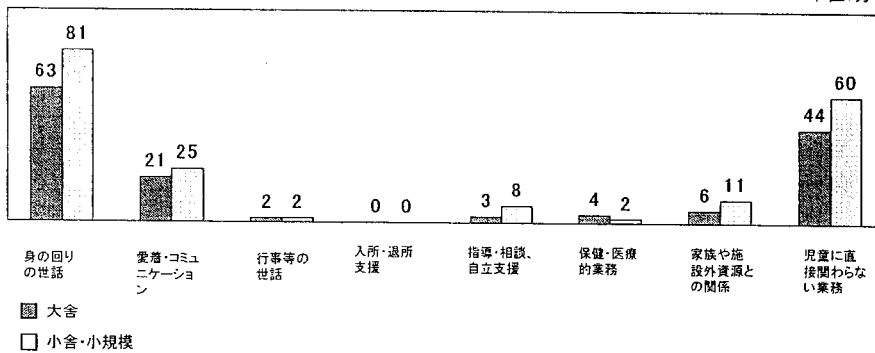
・「小舎・小規模」が189分、「大舎」が142分となっており、子ども一人あたり47分のケア時間の差が見られる。

【施設環境編】結果⑥

表P85

ケア形態別業務分類別(大分類)子ども一人あたりケア時間／日
(児童養護施設)

単位:分



・業務分類でみると、「身の回りの世話」、「愛着・コミュニケーション」、「指導・相談、自立支援」「家族や施設外資源との関係」、「児童に直接関わらない業務」において、「小舎・小規模」の方が、「大舎」よりケア時間が長くなっている。

今後の分析のポイント(素案)

- ➡ 施設類型の見直しに関連するデータの分析
 - ・施設種別ごとの子どもの状態の違い
 - ・施設種別ごとのケア内容の違い(中分類レベルでの分析)
 - ・施設種別ごとの同じ状態の子どもへのケア内容の違い
- ➡ 子どもの状態とケアの内容・時間の違いについての分析
 - ・子どもの状態によるケア内容・時間の違いや、これらに関するグループインタビューとの一致・違い
- ➡ ケア形態の違いによるケアの違いについての分析
 - ・ケア形態ごとのケア内容の違い(中分類レベルでの分析)
 - ・ケア形態ごとの同じ状態の子どもへのケア内容の違い
- ➡ 適切な人員配置についての分析
 - ・子どもの状態に応じた適切なケアの提供量・ケア内容の分析・検討
- ➡ ケアの負担感に影響するアセスメント項目についての分析
 - ・ケアの負担感に影響するアセスメント項目についての分析
- ➡ 子ども一人あたりケア時間とアセスメント評価項目との相関
 - ・ケア時間に影響するアセスメント項目についての分析

等

今後考えられるクロス集計・分析(素案)

- ➡ 施設類型の見直しに関連するデータの分析
(例)
 - ・施設種別 × 子どもの状態(各アセスメント項目における割合の違い)
 - ・施設種別 × 業務分類(中分類レベルでの分析)
 - ・施設種別 × 業務分類(同じ状態の子どもで分析)
- ➡ 子どもの状態とケアの内容・時間の違いについての分析
 - ケア時間に影響するアセスメント項目を相関により抽出し、他のアセスメント項目とのクロス集計を行うことにより、より詳細な分析を行う
(例)
 - ・年齢 × 情緒行動上の特徴 等
 - ケア時間に影響するアセスメント項目とグループインタビューとの一致・違いについての分析
- ➡ ケア形態の違いによるケア内容・時間の違いの分析
 - ・ケア形態 × 業務分類(中分類レベルでの分析)
 - ・ケア形態 × 業務分類(同じ状態の子どもで分析)

◆タイムスタディ調査結果

1) 子どもの状態等編

①児童養護施設 P 1 ~ 1 6

- ・年齢別子ども一人あたりケア時間／日
- ・年齢別業務分類別（大分類）子ども一人あたりケア時間／日
- ・男女別子ども一人あたりケア時間／日
- ・男女別業務分類別（大分類）子ども一人あたりケア時間／日
- ・入所期間別子ども一人あたりケア時間／日
- ・入所期間別業務分類別（大分類）子ども一人あたりケア時間／日
- ・家庭復帰の見通し状況別子ども一人あたりケア時間／日
- ・家庭復帰の見通し状況別業務分類別（大分類）子ども一人あたりケア時間／日
- ・養育に関する問題及び保護者対応の困難さの状況別子ども一人あたりケア時間／日
- ・養育に関する問題及び保護者対応の困難さの状況別業務分類別（大分類）子ども一人あたりケア時間／日
- ・身体、発育の状況別子ども一人あたりケア時間／日
- ・身体、発育の状況別業務分類別（大分類）子ども一人あたりケア時間／日
- ・日常生活能力の発達レベル別子ども一人あたりケア時間／日
- ・日常生活能力の発達レベル別業務分類別（大分類）子ども一人あたりケア時間／日
- ・知能指数別子ども一人あたりケア時間／日
- ・知能指数別業務分類別（大分類）子ども一人あたりケア時間／日
- ・発達指数別子ども一人あたりケア時間／日
- ・発達指数別業務分類別（大分類）子ども一人あたりケア時間／日
- ・情緒・行動上の特徴のレベル別子ども一人あたりケア時間／日
- ・情緒・行動上の特徴のレベル別業務分類別（大分類）子ども一人あたりケア時間／日
- ・被虐待経験の有無別子ども一人あたりケア時間／日
- ・被虐待経験の有無別業務分類別（大分類）子ども一人あたりケア時間／日
- ・定期的な通院の有無別子ども一人あたりケア時間／日
- ・定期的な通院の有無別業務分類別（大分類）子ども一人あたりケア時間／日
- ・精神疾患・精神障害の状況別子ども一人あたりケア時間／日
- ・精神疾患・精神障害の状況別業務分類別（大分類）子ども一人あたりケア時間／日
- ・家族への支援の有無別子ども一人あたりケア時間／日
- ・家族への支援の有無別業務分類別（大分類）子ども一人あたりケア時間／日
- ・養育問題のある子どものためのチェックリストの評価レベル別子ども一人あたりケア時間／日（生後6か月～6歳児のみ）
- ・養育問題のある子どものためのチェックリストの評価レベル別業務分類別（大分類）子ども一人あたりケア時間／日（生後6か月～6歳児のみ）
- ・不適切な養育を受けた子どもの行動チェックリストの評価レベル別子ども一人あたりケア時間／日（就学後児童のみ）
- ・不適切な養育を受けた子どもの行動チェックリストの評価レベル別業務分類別（大分類）子ども一人あたりケア時間／日（就学後児童のみ）
- ・ケアニーズの充足状況に関する評価別子ども一人あたりケア時間／日

- ・ ケアニーズの充足状況に関する評価別業務分類別（大分類）業務分類別（大分類）子ども一人あたりケア時間／日
- ・ 睡眠習慣の状況別子ども一人あたりケア時間／日
- ・ 睡眠習慣の状況別業務分類別（大分類）子ども一人あたりケア時間／日

②乳児院 P 17～35

①と同じ項目に加え、乳児院特有の以下の項目

- ・ 出生時体重別子ども一人あたりケア時間／日
- ・ 出生時体重別業務分類別（大分類）子ども一人あたりケア時間／日
- ・ 早産（在胎週数 36 週未満）の有無別子ども一人あたりケア時間／日
- ・ 早産（在胎週数 36 週未満）の有無別業務分類別（大分類）子ども一人あたりケア時間／日
- ・ 出産後の問題の有無別子ども一人あたりケア時間／日
- ・ 出産後の問題の有無別業務分類別（大分類）子ども一人あたりケア時間／日
- ・ （出生時）疾患及び障害関連の有無別子ども一人あたりケア時間／日
- ・ （出生時）疾患及び障害関連の有無別業務分類別（大分類）子ども一人あたりケア時間／日
- ・ 哺乳・離乳食等の形態別子ども一人あたりケア時間／日
- ・ 哺乳・離乳食等の形態別業務分類別（大分類）子ども一人あたりケア時間／日
- ・ 摂食の状態別子ども一人あたりケア時間／日
- ・ 摂食の状態別業務分類別（大分類）子ども一人あたりケア時間／日

③情緒障害児短期治療施設 P 36～47

①と同じ項目

④児童自立生活支援施設 P 48～59

①と同じ項目に加え、以下の項目

- ・ 入所理由別子ども一人あたりケア時間／日
- ・ 入所理由別業務分類別（大分類）子ども一人あたりケア時間／日

⑤母子生活支援施設（世帯） P 60～67

- ・ 世帯児童数別一世帯あたりケア時間／日
- ・ 世帯児童数別業務分類別（大分類）一世帯あたりケア時間／日
- ・ 母親の年齢階層別一世帯あたりケア時間／日
- ・ 母親の年齢階層別業務分類別（大分類）一世帯あたりケア時間／日
- ・ 入所期間別一世帯あたりケア時間／日
- ・ 入所期間別業務分類別（大分類）一世帯あたりケア時間／日
- ・ 主たる入所理由別一世帯あたりケア時間／日
- ・ 主たる入所理由別業務分類別（大分類）一世帯あたりケア時間／日
- ・ 母親の就業状況別一世帯あたりケア時間／日
- ・ 母親の就業状況別業務分類別（大分類）一世帯あたりケア時間／日
- ・ 退所の見込み状況別一世帯あたりケア時間／日
- ・ 退所の見込み状況別業務分類別（大分類）一世帯あたりケア時間／日
- ・ 情緒行動上の特徴（母親）のレベル別子ども一人あたりケア時間／日
- ・ 情緒行動上の特徴（母親）のレベル別業務分類別（大分類）子ども一人あたりケア時間／日
- ・ 情緒行動上の特徴（母子関係）のレベル別子ども一人あたりケア時間／日
- ・ 情緒行動上の特徴（母子関係）のレベル別業務分類別（大分類）子ども一人あたりケア時間／日

- ・定期的な通院（精神科・心療内科）の有無別一世帯あたりケア時間／日
- ・定期的な通院（精神科・心療内科）の有無別業務分類別（大分類）一世帯あたりケア時間／日
- ・ケアニーズの充足状況に関する評価別子ども一人あたりケア時間／日
- ・ケアニーズの充足状況に関する評価別子ども一人あたりケア時間／日

⑥母子生活支援施設（児童） P 68～81

①と同じ項目

2) 施設環境編

①全体 P 82, 83

- ・施設種別別子ども一人あたりケア時間／日
- ・施設種別別ケア時間階級区分別児童数
- ・施設種別別業務分類別（大分類）子ども一人あたりケア時間／日
- ・施設種別別時間帯別子ども一人あたりケア時間／日
- ・施設種別別時間帯別子ども一人あたり実配置職員数／日

②児童養護施設 P 84～86

- ・ケア形態別子ども一人あたりケア時間／日（手厚い配置の施設）
- ・ケア形態別ケア時間階級区分別児童数
- ・ケア形態別業務分類別（大分類）子ども一人あたりケア時間／日（手厚い配置の施設）
- ・ケア形態別時間帯別子ども一人あたりケア時間／日（手厚い配置の施設）
- ・ケア形態別時間帯別子ども一人あたり実配置職員数（手厚い配置の施設）
- ・職員配置の手厚さ別子ども一人あたりケア時間／日（大舎・中舎）
- ・職員配置の手厚さ別時間帯別子ども一人あたりケア時間／日（大舎・中舎）
- ・職員配置の手厚さ別時間帯別子ども一人あたり実配置職員数／日

③乳児院 P 87, 88

②と同じ項目

④情緒障害児短期治療施設 P 89, 90

②と同じ項目

⑤児童自立生活支援施設 P 91, 92

②と同じ項目

⑥母子生活支援施設 P 93, 94

- ・ケア形態別ケア時間／日
- ・ケア形態別ケア時間階級区分別世帯数
- ・ケア形態別業務分類別（大分類）一世帯あたりケア時間／日
- ・ケア形態別時間帯別一世帯あたりケア時間／日
- ・ケア形態別時間帯別一世帯あたり実配置職員数

3) グループインタビューにおける主な意見 P 95

4) 現在集計している内容

- ①ケアの負担感（身体的負担感・精神的負担感）とアセスメント評価項目との相関
～ケアの負担感に影響するアセスメント項目についての分析
- ②子ども一人あたりケア時間とアセスメント評価項目との相関
～ケア時間に影響するアセスメント項目についての分析

①児童養護施設(子どもの状態等編)

“*”：10%有意 “**”：5%有意 “***”：1%有意
“.”印は、基準値

○年齢別子ども一人あたりケア時間/日

単位：分

	n数	平均	最小	最大	中央値	標準偏差
～1歳未満	0	0	0	0	0	0
1歳～2歳未満	1	439	439	439	439	0
2歳～3歳未満	3	350	231	565	253	187
3歳～5歳未満	20	254	67	611	251	136
5歳～7歳未満	47	214	37	461	208	97
7歳～9歳未満	52	167	45	391	154	75
9歳～12歳未満	77	159	43	576	150	76
12歳～15歳未満	95	143	32	891	131	101
15歳～18歳未満	66	115	32	399	104	66
18歳以上	13	137	22	244	132	73

●年齢別業務分類別(大分類)子ども一人あたりケア時間/日

単位：分

	身の回りの世話	愛着・コミュニケーション	行事等の支援	入所・退所支援	指導・相談、自立支援	保健・医療的業務	家族や施設外資源との関係	児童に直接関わらない業務	総ケア時間
～1歳未満	0 -	0 -	0 -	0 -	0 -	0 -	0 -	0 -	0 -
1歳～2歳未満	259 ***	126 ***	0	0	1	8	2	44	439 ***
2歳～3歳未満	195 ***	55 ***	4 *	0	1	5	1	88 **	350 ***
3歳～5歳未満	146 ***	41 ***	1	0	2 *	9 ***	11	44	254 ***
5歳～7歳未満	116 ***	30 **	1	0	4	4	10	48	214 ***
7歳～9歳未満	72	26	1	0	3	4	7	53	167
9歳～12歳未満	71 .	23 .	1 .	0 .	7 .	2 .	5 .	50 .	159 .
12歳～15歳未満	55 **	18 *	2 *	0	5	2	9	52	143
15歳～18歳未満	38 ***	15 ***	1	0	6	2	3	51	115 ***
18歳以上	48 *	24	1	2 ***	9	1	5	48	137

○男女別子ども一人あたりケア時間／日

単位:分

	n数	平均	最小	最大	中央値	標準偏差
男	217	162	34	891	141	99
女	157	161	22	611	143	97

●男女別業務分類別(大分類)子ども一人あたりケア時間／日

単位:分

	身の回りの世話	愛着・コミュニケーション	行事等の支援	入所・退所支援	指導・相談、自立支援	保健・医療的業務	家族や施設外資源との関係	児童に直接関わらない業務	総ケア時間
男	72	21*	2	0	5	2*	7	53	162
女	72	25	2	0	4	4	6	48	161

○入所期間別子ども一人あたりケア時間／日

単位:分

	n数	平均	最小	最大	中央値	標準偏差
無回答	2	148	99	197	148	69
0～1か月未満	1	71	71	71	71	0
1～3か月未満	5	282	97	565	252	172
3か月～6か月未満	23	185	67	611	147	121
6か月～1年未満	47	184	32	445	173	106
1年～2年未満	47	162	41	891	126	139
2年～5年未満	101	164	41	397	153	82
5年～8年未満	74	153	32	576	139	87
8年以上	74	139	22	399	131	66

●入所期間別業務分類別(大分類)子ども一人あたりケア時間／日

単位:分

	身の回りの世話	愛着・コミュニケーション	行事等の支援	入所・退所支援	指導・相談、自立支援	保健・医療的業務	家族や施設外資源との関係	児童に直接関わらない業務	総ケア時間
無回答	66 -	20 -	1 -	0 -	2 -	1 -	3 -	55 -	148 -
0～1か月未満	13	3	0	0	0	0	2	53	71
1～3か月未満	139 ***	47 ***	3	0	1	6	2	84 ***	282 ***
3か月～6か月未満	92	25	2	0	4	7 **	8	46	185
6か月～1年未満	89 *	29 **	2	0	4	3	8	50	184
1年～2年未満	64	22	1	0	5	3	14	52	162
2年～5年未満	72 .	22 .	2 .	0 .	6 .	3 .	7 .	52 .	164 .
5年～8年未満	71	24	1	0	5	2	4	47	153
8年以上	56 *	19	2	0	5	2	3	51	139 *

○家庭復帰の見通し状況別業務分類別(大分類)子ども一人あたりケア時間/日

単位:分

	n数	平均	最小	最大	中央値	標準偏差
無回答	4	138	60	287	102	102
家庭復帰の見込み有り	48	148	32	331	134	70
当面の家庭復帰の見込みはないが、復帰に向け調整中	129	165	22	891	141	114
家庭復帰困難又は見込み無し	176	161	32	576	148	89
判断困難	13	213	97	439	152	124
親(主たる保護者)がいない	4	128	33	197	140	68

●家庭復帰の見通し状況別業務分類別(大分類)子ども一人あたりケア時間/日

単位:分

	身の回りの世話	愛着・コミュニケーション	行事等の支援	入所・退所支援	指導・相談、自立支援	保健・医療的業務	家族や施設外資源との関係	児童に直接関わらない業務	総ケア時間
無回答	52 -	20 -	1 -	0 -	5 -	1 -	9 -	50 -	138 -
家庭復帰の見込み有り	58 .	19 .	1 .	0 .	5 .	1 .	6 .	58 .	148 .
当面の家庭復帰の見込みはないが、復帰に向け調整中	72	22	2	0	5	4 **	10	50 *	165
家庭復帰困難又は見込み無し	74 *	24	2	0	5	2	5	50 *	161
判断困難	112 ***	38 ***	1	0	5	2	9	47	213 **
親(主たる保護者)がいない	49	21	0	0	5	1	3	49	128

○養育に関する問題及び保護者対応の困難さの状況別子ども一人あたりケア時間／日

単位:分

	n数	平均	最小	最大	中央値	標準偏差
養育に関する問題及び保護者対応の困難さの状況の項目について、有りが2つ以下	295	159	22	891	142	91
養育に関する問題及び保護者対応の困難さの状況の項目について、有りが3つ以上	79	172	35	611	148	119

●養育に関する問題及び保護者対応の困難さの状況別業務分類別(大分類)子ども一人あたりケア時間／日

単位:分

	身の回りの世話	愛着・コミュニケーション	行事等の支援	入所・退所支援	指導・相談、自立支援	保健・医療的業務	家族や施設外資源との関係	児童に直接関わらない業務	総ケア時間
養育に関する問題及び保護者対応の困難さの状況の項目について、有りが2つ以下	70	23	2	0	4	3	7	51	159
養育に関する問題及び保護者対応の困難さの状況の項目について、有りが3つ以上	78	24	1 **	0	8 ***	4	7	50	172

○身体、発育の状態別子ども一人あたりケア時間/日

※就学前児童のみ

◇身長

単位:分

	n数	平均	最小	最大	中央値	標準偏差
無回答	6	229	142	355	220	72
3パーセンタイル未満	8	198	104	297	208	75
3~10パーセンタイル未満	11	294	56	611	273	164
10~25パーセンタイル未満	10	211	41	389	221	105
25~75パーセンタイル未満	24	248	37	565	248	116
75~90パーセンタイル	5	174	78	310	170	101
90パーセンタイル以上	3	309	203	439	286	120

◇体重

単位:分

	n数	平均	最小	最大	中央値	標準偏差
無回答	4	223	142	355	198	92
3パーセンタイル未満	5	284	104	461	231	148
3~10パーセンタイル未満	4	224	56	397	221	164
10~25パーセンタイル未満	12	206	41	361	207	94
25~75パーセンタイル未満	27	227	37	611	220	108
75~90パーセンタイル	10	255	67	565	242	143
90パーセンタイル以上	5	338	170	445	319	113

◆乳幼児身体発育曲線による分類

(身長)

- 3パーセンタイル未満 ~ かなり低い
- 3~10パーセンタイル未満 ~ とても低い
- 10~25パーセンタイル未満 ~ やや低い
- 25~75パーセンタイル未満 ~ 標準範囲
- 75~90パーセンタイル未満 ~ やや高い
- 90パーセンタイル以上 ~ とても高い

(体重)

- 3パーセンタイル未満 ~ かなり少ない
- 3~10パーセンタイル未満 ~ とても少ない
- 10~25パーセンタイル未満 ~ やや少ない
- 25~75パーセンタイル未満 ~ 標準範囲
- 75~90パーセンタイル未満 ~ やや多い
- 90パーセンタイル以上 ~ とても多い

●身体、発育の状態別業務分類別(大分類)子ども一人あたりケア時間/日

※就学前児童のみ

◆身長

単位:分

	身の回りの世話	愛着・コミュニケーション	行事等の支援	入所・退所支援	指導・相談、自立支援	保健・医療的業務	家族や施設外資源との関係	児童に直接関わらない業務	総ケア時間
無回答	126 -	31 -	2 -	0 -	1 -	1 -	3 -	63 -	229 -
3パーセンタイル未満	113	33	2	1 **	5	5	2	36	198
3~10パーセンタイル未満	142	40	1	0	4	4	34 ***	61	294
10~25パーセンタイル未満	123	26	1	0	3	3	11	45	211
25~75パーセンタイル未満	144 .	39 .	1 .	0 .	4 .	4 .	7 .	49 .	248 .
75~90パーセンタイル	105	19	0	0	2	2	9	35	174
90パーセンタイル以上	180	75 **	2	0	1	1	1	47	309

◆体重

単位:分

	身の回りの世話	愛着・コミュニケーション	行事等の支援	入所・退所支援	指導・相談、自立支援	保健・医療的業務	家族や施設外資源との関係	児童に直接関わらない業務	総ケア時間
無回答	133 -	38 -	1 -	0 -	1 -	6 -	4 -	40 -	223 -
3パーセンタイル未満	132	46	2	0	9 **	5	0	78 **	284
3~10パーセンタイル未満	114	22	1	0	3	2	0 ***	29	224
10~25パーセンタイル未満	117	26	1	1 *	4	4	0	44	206
25~75パーセンタイル未満	122 .	34 .	1 .	0 .	3 .	9 .	0 .	49 .	227 .
75~90パーセンタイル	156	40	2	0	2	3	0	48	255
90パーセンタイル以上	214 **	60 **	0	0	2	3	0	54	338 *

○日常生活能力の発達レベル別子ども一人あたりケア時間／日

単位:分

	n数	平均	最小	最大	中央値	標準偏差
無回答	1	55	55	55	55	0
年齢以上	10	193	34	389	137	122
年齢相応	238	158	22	891	137	104
やや遅れている	96	168	46	439	153	86
遅れている	29	161	53	317	152	72
判断困難	0	0	0	0	0	0

●日常生活能力の発達レベル別業務分類別(大分類)子ども一人あたりケア時間／日

単位:分

	身の回りの世話	愛着・コミュニケーション	行事等の支援	入所・退所支援	指導・相談、自立支援	保健・医療的業務	家族や施設外資源との関係	児童に直接関わらない業務	総ケア時間
無回答	18 -	6 -	0 -	0 -	0 -	0 -	2 -	29 -	55 -
年齢以上	96	25	2	0	3	1	6	61	193
年齢相応	70	23	2	0	4	3	7	49	158
やや遅れている	75	24	1 **	0	8 ***	2	6	52	168
遅れている	74	21	1	0	4	3	4	54	161
判断困難	0 -	0 -	0 -	0 -	0 -	0 -	0 -	0 -	0 -

○知能指数別子ども一人あたりケア時間／日

単位:分

	n数	平均	最小	最大	中央値	標準偏差
無回答	143	164	22	611	146	99
80以上(正常範囲)	171	155	32	891	134	98
70～79(境界域)	37	177	54	576	166	106
50～69(軽度)	20	168	34	355	168	74
50未満(中重度)	3	208	150	264	211	57

●知能指数別業務分類別(大分類)子ども一人あたりケア時間／日

単位:分

	身の回りの世話	愛着・コミュニケーション	行事等の支援	入所・退所支援	指導・相談、自立支援	保健・医療的業務	家族や施設外資源との関係	児童に直接関わらない業務	総ケア時間
無回答	80 -	24 -	1 -	0 -	3 -	3 -	6 -	46 -	164 -
80以上(正常範囲)	63 .	21 .	2 .	0 .	5 .	3 .	8 .	53 .	155 .
70～79(境界域)	76	23	2	0	10 **	2	7	57	177
50～69(軽度)	75	28	2	0	4	4	5	50	168
50未満(中重度)	95	30	1	0	3	15 ***	6	58	208

○発達指数別子ども一人あたりケア時間/日

単位:分

	n数	平均	最小	最大	中央値	標準偏差
無回答	326	160	22	891	143	95
80以上(正常範囲)	30	166	45	391	141	90
70~79(境界域)	12	193	54	611	115	169
50~69(軽度)	6	187	53	254	220	80
50未満(中重度)	0	0	0	0	0	0

●発達指数別業務分類別(大分類)子ども一人あたりケア時間/日

単位:分

	身の回りの世話	愛着・コミュニケーション	行事等の支援	入所・退所支援	指導・相談、自立支援	保健・医療的業務	家族や施設外資源との関係	児童に直接関わらない業務	総ケア時間
無回答	70 -	23 -	2 -	0 -	5 -	2 -	7 -	52 -	160 -
80以上(正常範囲)	84 .	24 .	1 .	0 .	3 .	4 .	6 .	43 .	166 .
70~79(境界域)	90	27	2	0	4	13	13	45	193
50~69(軽度)	90	31	4 *	0	2	14	1	46	187
50未満(中重度)	0 -	0 -	0 -	0 -	0 -	0 -	0 -	0 -	0 -

○情緒・行動上の特徴のレベル別子ども一人あたりケア時間/日(単純得点)
(就学前児童)

	n数	平均	最小	最大	中央値	標準偏差
合計得点が1SDより下	21	225	37	565	205	127
合計得点が1SDの範囲内	38	241	67	611	225	116
合計得点が1SDより上	8	271	142	445	239	101

単位:分

合計得点が1SDより下 ~ 標準より情緒・行動上の問題が少ない
 合計得点が1SDの範囲内 ~ 標準範囲
 合計得点が1SDより上 ~ 標準より情緒・行動上の問題が多い

(就学後児童)

	n数	平均	最小	最大	中央値	標準偏差
合計得点が1SDより下	62	112	32	224	104	49
合計得点が1SDの範囲内	196	152	22	891	138	89
合計得点が1SDより上	49	157	34	399	139	89

単位:分

●情緒・行動上の特徴のレベル別業務分類別(大分類)子ども一人あたりケア時間/日(単純得点)
(就学前児童)

	身の回りの世話	愛着・コミュニケーション	行事等の支援	入所・退所支援	指導・相談、自立支援	保健・医療的業務	家族や施設外資源との関係	児童に直接関わらない業務	総ケア時間
合計得点が1SDより下	134	34	1	0	4	4	6*	41	225
合計得点が1SDの範囲内	125	37	1	0	3	7	15	53	241
合計得点が1SDより上	176*	37	2	0	3	4	2	48	271

単位:分

(就学後児童)

	身の回りの世話	身の回りの世話	身の回りの世話	身の回りの世話	身の回りの世話	身の回りの世話	身の回りの世話	身の回りの世話	身の回りの世話
合計得点が1SDより下	45***	15**	2	0	2*	2	2	45**	112***
合計得点が1SDの範囲内	61	21	2	0	5	2	7	53	152
合計得点が1SDより上	63	24	1*	0	9**	2	6	53	157

単位:分

○被虐待体験の有無別子ども一人あたりケア時間／日

単位:分

	n数	平均	最小	最大	中央値	標準偏差
無回答	2	58	55	62	58	5
有り	248	157	33	565	141	81
疑い有り	39	209	35	891	152	185
無し	85	156	22	461	146	79

●被虐待体験の有無別業務分類別(大分類)子ども一人あたりケア時間／日

単位:分

	身の回りの世話	愛着・コミュニケーション	行事等の支援	入所・退所支援	指導・相談、自立支援	保健・医療的業務	家族や施設外資源との関係	児童に直接関わらない業務	総ケア時間
無回答	17 -	6 -	0 -	0 -	0 -	0 -	2 -	33 -	58 -
有り	69	23	2	0	5	3	5	50	157
疑い有り	89	31 ***	1 *	0	8 **	5 *	18 **	57	209 ***
無し	73	20	1	0	3	3	5	51	156

○定期的な通院の有無別子ども一人あたりケア時間／日

単位:分

	n数	平均	最小	最大	中央値	標準偏差
無回答	31	175	22	439	166	107
有り	263	157	32	891	139	94
無し	80	171	35	611	150	105

●定期的な通院の有無別業務分類別(大分類)子ども一人あたりケア時間／日

単位:分

	身の回りの世話	愛着・コミュニケーション	行事等の支援	入所・退所支援	指導・相談、自立支援	保健・医療的業務	家族や施設外資源との関係	児童に直接関わらない業務	総ケア時間
無回答	80 -	29 -	2 -	0 -	6 -	2 -	4 -	52 -	175 -
有り	70	22	2	0	4 ***	2 ***	7	51	157
無し	75	24	1	0	8	6	8	49	171

○精神疾患・精神障害の状況別子ども一人あたりケア時間／日

単位:分

	n数	平均	最小	最大	中央値	標準偏差
無回答	5	186	55	305	221	103
診断有り又は疑い有り	83	162	35	576	150	82
無し	286	161	22	891	139	102

●精神疾患・精神障害の状況別業務分類別(大分類)子ども一人あたりケア時間／日

単位:分

	身の回りの世話	身の回りの世話	身の回りの世話	身の回りの世話	身の回りの世話	身の回りの世話	身の回りの世話	身の回りの世話	身の回りの世話
無回答	110 -	21 -	0 -	5 -	2 -	6 -	1 -	41 -	186 -
診断有り又は疑い有り	65	25	1	0	8 ***	2	7	55	162
無し	73 .	23 .	2 .	0 .	4 .	3 .	7 .	50 .	161 .

○家族への支援の有無別子ども一人あたりケア時間／日

単位:分

	n数	平均	最小	最大	中央値	標準偏差
無回答	15	196	55	439	154	125
有り	243	168	22	891	150	99
無し	116	144	32	576	132	88

○家族への支援の有無

当該児童の家族等に対する面接や家庭訪問など
継続的な家族支援の有無

●家族への支援の有無別業務分類別(大分類)子ども一人あたりケア時間／日

単位:分

	身の回りの世話	愛着・コミュニケーション	行事等の支援	入所・退所支援	指導・相談、自立支援	保健・医療的業務	家族や施設外資源との関係	児童に直接関わらない業務	総ケア時間
無回答	81 -	30 -	2 -	0 -	9 -	1 -	17 -	55 -	196 -
有り	76 **	23	2 **	0	5	3	8	51	168 **
無し	63 .	21 .	1 .	0 .	4 .	2 .	3 .	49 .	144 .

○養育問題のある子どものためのチェックリストの評価レベル別子ども一人あたりケア時間/日

単位:分

	n数	平均	最小	最大	中央値	標準偏差
無回答	26	213	41	397	209	86
正常域	30	254	37	611	252	140
境界域	4	235	56	347	268	131
介入域	7	279	158	445	250	105

※就学前児童のみ

境界域 ~ できるだけ特別なケアが必要
介入域 ~ 特別なケアが必要

●養育問題のある子どものためのチェックリストの評価レベル別業務分類別(大分類)子ども一人あたりケア時間/日 ※就学前児童のみ

単位:分

	身の回りの世話	愛着・コミュニケーション	行事等の支援	入所・退所支援	指導・相談、自立支援	保健・医療的業務	家族や施設外資源との関係	児童に直接関わらない業務	総ケア時間
無回答	114 -	31 -	2 -	0 -	4 -	5 -	11 -	45 -	213 -
正常域	140 .	38 .	1 .	0 .	3 .	8 .	12 .	51 .	254 .
境界域	123	42	1	0	1	1	10	57	235
介入域	184	38	1	0	4	1	4	47	279

○不適切な養育を受けた子どもの行動チェックリストの評価レベル別子ども一人あたりケア時間/日

単位:分

	n数	平均	最小	最大	中央値	標準偏差
カットオフ値未満	251	138	22	891	131	77
カットオフ値以上	56	176	34	576	152	105

※就学後児童のみ

カットオフ値 ~ 専門的なケアを要するかどうかの基準値
カットオフ値以上 ~ 専門的なケアを要する状態

※カットオフ値を60.5とした。

●不適切な養育を受けた子どもの行動チェックリストの評価レベル別業務分類別(大分類)子ども一人あたりケア時間/日 ※就学後児童のみ

単位:分

	身の回りの世話	愛着・コミュニケーション	行事等の支援	入所・退所支援	指導・相談、自立支援	保健・医療的業務	家族や施設外資源との関係	児童に直接関わらない業務	総ケア時間
カットオフ値未満	55 .	19 .	2 .	0 .	4 .	2 .	6 .	50 .	138 .
カットオフ値以上	72 ***	26 ***	1 ***	0	13 ***	1 *	8	55	176 ***

○ケアニーズの充足状況に関する評価別子ども一人あたりケア時間／日

単位:分

	n数	平均	最小	最大	中央値	標準偏差
無回答	7	131	77	273	89	81
充足されている	23	140	45	350	150	69
ほとんど充足されている	129	179	34	891	148	118
あまり充足されていない	194	151	22	611	135	84
充足されていない	21	190	61	399	158	92

○ケアニーズの充足状況

当該児童のケアニーズがどの程度充足されているのかについて、現状の職員数、施設状況等といったサービス提供体制上の制約がないものと仮定して、施設職員は評価するもの

●ケアニーズの充足状況に関する評価別業務分類別(大分類)子ども一人あたりケア時間／日

単位:分

	身の回りの世話	愛着・コミュニケーション	行事等の支援	入所・退所支援	指導・相談、自立支援	保健・医療的業務	家族や施設外資源との関係	児童に直接関わらない業務	総ケア時間
無回答	48 -	16 -	5 -	0 -	0 -	1 -	3 -	59 -	131 -
充足されている	62 .	18 .	1 .	0 .	3 .	2 .	7 .	48 .	140 .
ほとんど充足されている	79	25	2 **	0	6	4	10	54	179 *
あまり充足されていない	69	22	2 **	0	4	3	5	47	151
充足されていない	75	28	1	0	11 **	1	6	68 ***	190 *

○睡眠習慣の状況別子ども一人あたりケア時間／日

(就学前児童)

単位:分

	n数	平均	最小	最大	中央値	標準偏差
無回答	0	0	0	0	0	0
合計得点1SDより上	6	240	195	397	203	79
合計得点1SDの範囲内	54	238	37	611	233	124
合計得点1SDより下	7	252	158	445	223	96

合計得点が1SDより上 ~ 標準より睡眠習慣の問題が少ない
 合計得点が1SDの範囲内 ~ 標準範囲
 合計得点が1SDより下 ~ 標準より睡眠習慣の問題が多い

(就学後児童)

	n数	平均	最小	最大	中央値	標準偏差
無回答	1	79	79	79	79	0
合計得点1SDより上	0	0	0	0	0	0
合計得点1SDの範囲内	275	143	22	891	131	82
合計得点1SDより下	31	164	33	399	141	101

●睡眠習慣の状況別業務分類別(大分類)子ども一人あたりケア時間／日

(就学前児童)

単位:分

	身の回りの世話	愛着・コミュニケーション	行事等の支援	入所・退所支援	指導・相談、自立支援	保健・医療的業務	家族や施設外資源との関係	児童に直接関わらない業務	総ケア時間
無回答	0 -	0 -	0 -	0 -	0 -	0 -	0 -	0 -	0 -
合計得点1SDより上	108	32	2	0	4	8	27 **	59	240
合計得点1SDの範囲内	134	35	1	0	3	6	9	49	238
合計得点1SDより下	158	42	1	0	3	4	9	36	252

(就学後児童)

単位:分

	身の回りの世話	愛着・コミュニケーション	行事等の支援	入所・退所支援	指導・相談、自立支援	保健・医療的業務	家族や施設外資源との関係	児童に直接関わらない業務	総ケア時間
無回答	40 -	13 -	1 -	0 -	0 -	2 -	0 -	23 -	79 -
合計得点1SDより上	0 -	0 -	0 -	0 -	0 -	0 -	0 -	0 -	0 -
合計得点1SDの範囲内	58	20	2	0	5	2	6	51	143
合計得点1SDより下	58	24	1	0	11 ***	4 *	8	57	164

②乳児院(子どもの状態等編)

“*”:10%有意 “**”:5%有意 “***”:1%有意
“.”印は、基準値

○年齢別子ども一人あたりケア時間/日

単位:分

	n数	平均	最小	最大	中央値	標準偏差
0~1か月未満	0	0	0	0	0	0
1~3か月未満	0	0	0	0	0	0
3か月~6か月未満	13	331	99	449	361	107
6か月~1歳未満	9	376	104	462	392	106
1歳~2歳未満	14	350	121	619	337	109
2歳~3歳未満	14	306	117	499	307	94
3歳~4歳未満	5	353	116	444	396	136
4歳~5歳未満	0	0	0	0	0	0
5歳~6歳未満	0	0	0	0	0	0
6歳以上	0	0	0	0	0	0

●年齢別業務分類別(大分類)子ども一人あたりケア時間/日

単位:分

	身の回りの世話	愛着・コミュニケーション	行事等の支援	入所・退所支援	指導・相談、自立支援	保健・医療的業務	家族や施設外資源との関係	児童に直接関わらない業務	総ケア時間
0~1か月未満	0-	0-	0-	0-	0-	0-	0-	0-	0-
1~3か月未満	0-	0-	0-	0-	0-	0-	0-	0-	0-
3か月~6か月未満	131	72	1**	0	0*	16	2*	109	331
6か月~1歳未満	150	80	1*	0	0*	21	5	119	376
1歳~2歳未満	145	60	2	0	2	18	11	114	350
2歳~3歳未満	125	51	2	0	1	13	4	110	306
3歳~4歳未満	134	74	0**	0	2	18	2	118	353
4歳~5歳未満	0-	0-	0-	0-	0-	0-	0-	0-	0-
5歳~6歳未満	0-	0-	0-	0-	0-	0-	0-	0-	0-
6歳以上	0-	0-	0-	0-	0-	0-	0-	0-	0-

○男女別子ども一人あたりケア時間／日

単位:分

	n数	平均	最小	最大	中央値	標準偏差
男	31	358	116	619	361	91
女	24	314	99	499	350	120

●男女別業務分類別(大分類)子ども一人あたりケア時間／日

単位:分

	身の回りの世話	愛着・コミュニケーション	行事等の支援	入所・退所支援	指導・相談、自立支援	保健・医療的業務	家族や施設外資源との関係	児童に直接関わらない業務	総ケア時間
男	148 **	69	1	0	1	18	6	115	358
女	121	60	1	0	1	16	4	110	314

○入所期間別子ども一人あたりケア時間／日

単位:分

	n数	平均	最小	最大	中央値	標準偏差
0～1か月未満	1	166	166	166	166	0
1～3か月未満	3	365	343	391	361	25
3か月～6か月未満	13	348	99	449	384	97
6か月～1年未満	16	351	104	619	362	125
1年～2年未満	16	336	117	499	325	96
2年～3年未満	6	314	116	439	356	123
3年以上	0	0	0	0	0	0

●入所期間別業務分類別(大分類)子ども一人あたりケア時間／日

単位:分

	身の回りの世話	愛着・コミュニケーション	行事等の支援	入所・退所支援	指導・相談、自立支援	保健・医療的業務	家族や施設外資源との関係	児童に直接関わらない業務	総ケア時間
0～1か月未満	55	11	0	0	0	13	1	85	166
1～3か月未満	143	85	0	0	0	16	0	120	365
3か月～6か月未満	140	72	1	0	0	18	2	113	348
6か月～1年未満	143	68	1	0	1	18	8	111	351
1年～2年未満	136	58	2	0	1	16	6	115	336
2年～3年未満	119	59	1	0	1	15	3	112	314
3年以上	0 -	0 -	0 -	0 -	0 -	0 -	0 -	0 -	0 -

○家庭復帰の見通し状況別子ども一人あたりケア時間／日

単位:分

	n数	平均	最小	最大	中央値	標準偏差
家庭復帰の見込み有り	11	307	99	499	320	135
当面の家庭復帰の見込みはないが、復帰に向け調整中	9	307	116	432	328	124
家庭復帰困難又は見込み無し	28	369	104	619	383	93
判断困難	7	310	221	384	314	48
親(主たる保護者)がいない	0	0	0	0	0	0

●家庭復帰の見通し状況別業務分類別(大分類)子ども一人あたりケア時間／日

単位:分

	身の回りの世話	愛着・コミュニケーション	行事等の支援	入所・退所支援	指導・相談、自立支援	保健・医療的業務	家族や施設外資源との関係	児童に直接関わらない業務	総ケア時間
家庭復帰の見込み有り	128	55	1	0	0	13	3	105	307
当面の家庭復帰の見込みはないが、復帰に向け調整中	115	55	1	0	1	13	5	114	307
家庭復帰困難又は見込み無し	145	77 *	1	0	1	20 *	6	118 *	369 *
判断困難	142	46	2 *	0	1	14	3	102	310
親(主たる保護者)がいない	0 -	0 -	0 -	0 -	0 -	0 -	0 -	0 -	0 -

○養育に関する問題及び保護者対応の困難さの状況別子ども一人あたりケア時間／日

単位:分

	n数	平均	最小	最大	中央値	標準偏差
養育に関する問題及び保護者対応の困難さの状況の項目について、有りが2つ以下	46	343	104	619	367	103
養育に関する問題及び保護者対応の困難さの状況の項目について、有りが3つ以上	9	319	99	499	313	123

●養育に関する問題及び保護者対応の困難さの状況別業務分類別(大分類)子ども一人あたりケア時間／日

単位:分

	身の回りの世話	愛着・コミュニケーション	行事等の支援	入所・退所支援	指導・相談、自立支援	保健・医療的業務	家族や施設外資源との関係	児童に直接関わらない業務	総ケア時間
養育に関する問題及び保護者対応の困難さの状況の項目について、有りが2つ以下	138	67	1	0	1	18	5	113	343
養育に関する問題及び保護者対応の困難さの状況の項目について、有りが3つ以上	126	57	2	0	1	13	4	113	319

○出生時体重別子ども一人あたりケア時間／日

単位:分

	n数	平均	最小	最大	中央値	標準偏差
無回答	3	292	166	396	314	117
3パーセンタイル未満	7	412	284	619	388	104
3~10パーセンタイル未満	3	352	285	400	372	60
10~25パーセンタイル未満	4	414	352	462	421	52
25~75パーセンタイル未満	28	323	99	499	326	105
75~90パーセンタイル	5	350	221	444	343	89
90パーセンタイル以上	5	278	121	424	219	136

◆乳幼児身体発育曲線による分類
(体重)

3パーセンタイル未満	~ かなり少ない
3~10パーセンタイル未満	~ とても少ない
10~25パーセンタイル未満	~ やや少ない
25~75パーセンタイル未満	~ 標準範囲
75~90パーセンタイル未満	~ やや多い
90パーセンタイル以上	~ とても多い

●出生時体重別業務分類別(大分類)子ども一人あたりケア時間／日

単位:分

	身の回りの世話	愛着・コミュニケーション	行事等の支援	入所・退所支援	指導・相談、自立支援	保健・医療的業務	家族や施設外資源との関係	児童に直接関わらない業務	総ケア時間
無回答	118 -	53 -	1 -	0 -	2 -	15 -	3 -	100 -	292 -
3パーセンタイル未満	168 *	87 *	1	0	3 ***	27 ***	9	118	412 **
3~10パーセンタイル未満	158	60	2	0	3 **	19	1	110	352
10~25パーセンタイル未満	151	90	0 *	0	0	20	10	142 ***	414
25~75パーセンタイル未満	132 .	60 .	1 .	0 .	0 .	14 .	3 .	110 .	323 .
75~90パーセンタイル	144	63	1	0	0	18	13 *	112	350
90パーセンタイル以上	96	56	1	0	1	14	3	107	278

○早産(在胎週数36週未満)の有無別子ども一人あたりケア時間/日

単位:分

	n数	平均	最小	最大	中央値	標準偏差
無記入	4	353	285	422	353	64
早産(36週以前)	8	429	320	619	418	91
早産ではない	38	318	99	499	331	105
不明	5	340	166	418	396	104

●早産(在胎週数36週未満)の有無別業務分類別(大分類)子ども一人あたりケア時間/日

単位:分

	身の回りの世話	愛着・コミュニケーション	行事等の支援	入所・退所支援	指導・相談、自立支援	保健・医療的業務	家族や施設外資源との関係	児童に直接関わらない業務	総ケア時間
無記入	160 -	45 -	2 -	0 -	1 -	15 -	16 -	112 -	353 -
早産(36週以前)	171 **	95 **	0	0	3 ***	27 ***	12 **	120	429 ***
早産ではない	125 .	60 .	1 .	0 .	0 .	15 .	3 .	112 .	318 .
不明	145	69	1	0	0	18	2	105	340

○出産後の問題の有無別子ども一人あたりケア時間/日

単位:分

	n数	平均	最小	最大	中央値	標準偏差
無記入	1	314	314	314	314	0
出産後の問題あり	14	367	99	619	390	130
出産後の問題なし	40	330	104	499	331	97

●出産後の問題の有無別業務分類別(大分類)子ども一人あたりケア時間/日

単位:分

	身の回りの世話	愛着・コミュニケーション	行事等の支援	入所・退所支援	指導・相談、自立支援	保健・医療的業務	家族や施設外資源との関係	児童に直接関わらない業務	総ケア時間
無記入	141 -	43 -	3 -	0 -	5 -	13 -	4 -	105 -	314 -
出産後の問題あり	146	71	1	0	2 **	23 ***	9	114	367
出産後の問題なし	133 .	64 .	1 .	0 .	0 .	15 .	4 .	113 .	330 .

○(出生時)疾患及び障害関連の問題の有無別子ども一人あたりケア時間/日

単位:分

	n数	平均	最小	最大	中央値	標準偏差
無記入	2	363	361	365	363	3
疾患および障害関連の問題あり	9	347	99	619	388	161
疾患および障害関連の問題なし	44	336	104	499	338	95

●(出生時)疾患及び障害関連の問題の有無別業務分類別(大分類)子ども一人あたりケア時間/日

単位:分

	身の回りの世話	愛着・コミュニケーション	行事等の支援	入所・退所支援	指導・相談、自立支援	保健・医療的業務	家族や施設外資源との関係	児童に直接関わらない業務	総ケア時間
無記入	135 -	97 -	0 -	0 -	0 -	17 -	0 -	114 -	363 -
疾患および障害関連の問題あり	131	64	1	0	2 **	23 **	14 **	112	347
疾患および障害関連の問題なし	137 .	64 .	1 .	0 .	1 .	15 .	4 .	113 .	336 .

○哺乳・離乳食等の形態別子ども一人あたりケア時間／日

単位:分

	n数	平均	最小	最大	中央値	標準偏差
無記入	2	245	117	372	245	181
ミルクのみ	15	317	99	449	361	115
ミルクに加え離乳食を開始している	15	397	285	619	392	79
離乳食は完了した(幼児食)	23	324	116	499	321	99
その他	0	0	0	0	0	0
判断困難	0	0	0	0	0	0

●哺乳・離乳食等の形態別業務分類(大分類)子ども一人あたりケア時間／日

単位:分

	身の回りの世話	愛着・コミュニケーション	行事等の支援	入所・退所支援	指導・相談、自立支援	保健・医療的業務	家族や施設外資源との関係	児童に直接関わらない業務	総ケア時間
無記入	77 -	42 -	0 -	1 -	4 -	15 -	1 -	105 -	245 -
ミルクのみ	128	69	1 **	0	0	17	2	102	317
ミルクに加え離乳食を開始している	158	79 **	1	0	1	21 **	8	128 ***	397 **
離乳食は完了した(幼児食)	133	55	2	0	1	14	6	111	324
その他	0 -	0 -	0 -	0 -	0 -	0 -	0 -	0 -	0 -
判断困難	0 -	0 -	0 -	0 -	0 -	0 -	0 -	0 -	0 -

○摂食の状態別子ども一人あたりケア時間／日

単位:分

	n数	平均	最小	最大	中央値	標準偏差
無記入	2	212	99	324	212	159
問題なし	45	340	104	499	365	94
問題あり	8	364	166	619	366	148
判断困難	0	0	0	0	0	0

●摂食の状態別業務分類別(大分類)子ども一人あたりケア時間／日

単位:分

	身の回りの 世話	愛着・コミュ ニケーション	行事等の支 援	入所・退所支 援	指導・相談、 自立支援	保健・医療的 業務	家族や施設 外資源との 関係	児童に直接 関わらない業 務	総ケア時間
無記入	87 -	23 -	1 -	0 -	0 -	13 -	0 -	87 -	212 -
問題なし	137 .	66 .	1 .	0 .	1 .	16 .	4 .	114 .	340 .
問題あり	145	73	1	0	2 *	20	11	111	364
判断困難	0 -	0 -	0 -	0 -	0 -	0 -	0 -	0 -	0 -

○身体、発育の状態別子ども一人あたりケア時間／日

◇身長

単位:分

	n数	平均	最小	最大	中央値	標準偏差
無回答	1	365	365	365	365	0
3パーセンタイル未満	13	348	104	450	388	101
3～10パーセンタイル未満	13	369	208	619	372	108
10～25パーセンタイル未満	11	336	117	439	343	90
25～75パーセンタイル未満	12	353	166	499	331	89
75～90パーセンタイル	2	108	99	116	108	12
90パーセンタイル以上	3	271	121	378	314	134

◇体重

単位:分

	n数	平均	最小	最大	中央値	標準偏差
無回答	1	365	365	365	365	0
3パーセンタイル未満	7	339	166	449	371	93
3～10パーセンタイル未満	8	361	219	450	378	75
10～25パーセンタイル未満	15	373	104	619	389	117
25～75パーセンタイル未満	17	313	99	499	321	115
75～90パーセンタイル	4	322	208	424	328	89
90パーセンタイル以上	3	271	121	378	314	134

◆乳幼児身体発育曲線による分類

(身長)

- 3パーセンタイル未満 ～ かなり低い
- 3～10パーセンタイル未満 ～ とても低い
- 10～25パーセンタイル未満 ～ やや低い
- 25～75パーセンタイル未満 ～ 標準範囲
- 75～90パーセンタイル未満 ～ やや高い
- 90パーセンタイル以上 ～ とても高い

(体重)

- 3パーセンタイル未満 ～ かなり少ない
- 3～10パーセンタイル未満 ～ とても少ない
- 10～25パーセンタイル未満 ～ やや少ない
- 25～75パーセンタイル未満 ～ 標準範囲
- 75～90パーセンタイル未満 ～ やや多い
- 90パーセンタイル以上 ～ とても多い

●身体、発育の状態別業務分類別(大分類)子ども一人あたりケア時間/日

◆身長

単位:分

	身の回りの世話	愛着・コミュニケーション	行事等の支援	入所・退所支援	指導・相談、自立支援	保健・医療的業務	家族や施設外資源との関係	児童に直接関わらない業務	総ケア時間
無回答	130 -	79 -	0 -	0 -	0 -	19 -	0 -	137 -	365 -
3パーセンタイル未満	148	61	1	0	1	17	9	111	348
3~10パーセンタイル未満	142	76	1	0	2 *	20	6	121	369
10~25パーセンタイル未満	140	63	2	0 *	0	14	3	111	336
25~75パーセンタイル未満	143 .	75 .	1 .	0 .	1 .	17 .	3 .	113 .	353 .
75~90パーセンタイル	19 ***	3 ***	0	0	0	6	1	79 **	108 ***
90パーセンタイル以上	103	39	1	0	2	15	4	107	271

◆体重

単位:分

	身の回りの世話	愛着・コミュニケーション	行事等の支援	入所・退所支援	指導・相談、自立支援	保健・医療的業務	家族や施設外資源との関係	児童に直接関わらない業務	総ケア時間
無回答	130 -	79 -	0 -	0 -	0 -	19 -	0 -	137 -	365 -
3パーセンタイル未満	150	59	1	0	1	19	0	110	339
3~10パーセンタイル未満	144	73	1	0	1	16	8	118	361
10~25パーセンタイル未満	148	81 **	1	0	1	20	9	111	373
25~75パーセンタイル未満	125 .	54 .	1 .	0 .	0 .	15 .	3 .	113 .	313 .
75~90パーセンタイル	127	62	2	0	1	13	4	113	322
90パーセンタイル以上	103	39	1	0	2	15	4	107	271

○日常生活能力の発達レベル別子ども一人あたりケア時間／日

単位:分

	n数	平均	最小	最大	中央値	標準偏差
年齢以上	3	312	268	361	307	47
年齢相応	37	337	99	499	368	110
やや遅れている	6	315	208	422	311	76
遅れている	3	360	166	619	294	234
判断困難	6	380	324	436	388	41

●日常生活能力の発達レベル別業務分類別(大分類)子ども一人あたりケア時間／日

単位:分

	身の回りの世話	愛着・コミュニケーション	行事等の支援	入所・退所支援	指導・相談、自立支援	保健・医療的業務	家族や施設外資源との関係	児童に直接関わらない業務	総ケア時間
年齢以上	134	66	2	0	1	11	1	98	312
年齢相応	131	68	1	0	1	17	4	114	337
やや遅れている	143	39 *	3 ***	0	1	13	12 *	104	315
遅れている	142	65	1	0	4 ***	29 **	20 **	99	360
判断困難	158	74	1	0	0	17	2	128	380

○知能指数別子ども一人あたりケア時間／日

単位:分

	n数	平均	最小	最大	中央値	標準偏差
無記入	51	344	99	619	368	107
80以上(正常範囲)	3	297	284	321	285	21
70～79(境界域)	1	208	208	208	208	0
50～69(軽度)	0	0	0	0	0	0
50未満(中重度)	0	0	0	0	0	0

●知能指数別業務分類別(大分類)子ども一人あたりケア時間／日

単位:分

	身の回りの世話	愛着・コミュニケーション	行事等の支援	入所・退所支援	指導・相談、自立支援	保健・医療的業務	家族や施設外資源との関係	児童に直接関わらない業務	総ケア時間
無記入	137 -	67 -	1 -	0 -	1 -	17 -	5 -	114 -	344 -
80以上(正常範囲)	143 .	40 .	3 .	0 .	2 .	12 .	0 .	98 .	297 .
70～79(境界域)	72 **	20	3 ***	0 .	1	10	1 ***	102	208 *
50～69(軽度)	0 -	0 -	0 -	0 -	0 -	0 -	0 -	0 -	0 -
50未満(中重度)	0 -	0 -	0 -	0 -	0 -	0 -	0 -	0 -	0 -

○発達指数別子ども一人あたりケア時間／日

単位:分

	n数	平均	最小	最大	中央値	標準偏差
無記入	25	340	99	619	334	104
80以上(正常範囲)	27	346	104	499	372	105
70～79(境界域)	2	205	116	294	205	126
50～69(軽度)	1	391	391	391	391	0
50未満(中重度)	0	0	0	0	0	0

●発達指数別業務分類別(大分類)子ども一人あたりケア時間／日

単位:分

	身の回りの世話	愛着・コミュニケーション	行事等の支援	入所・退所支援	指導・相談、自立支援	保健・医療的業務	家族や施設外資源との関係	児童に直接関わらない業務	総ケア時間
無記入	144 -	64 -	2 -	0 -	1 -	17 -	8 -	103 -	340 -
80以上(正常範囲)	132 .	69 .	1 .	0 .	1 .	17 .	3 .	122 .	346 .
70～79(境界域)	82	20 *	2	0	0	6 **	2	93 **	205 *
50～69(軽度)	160	70	1	0	0	18	1	143	391
50未満(中重度)	0 -	0 -	0 -	0 -	0 -	0 -	0 -	0 -	0 -

○情緒・行動上の特徴のレベル別子ども一人あたりケア時間／日(単純得点)

単位:分

	n数	平均	最小	最大	中央値	標準偏差
合計得点が1SDより下	83	141	32	565	116	90
合計得点が1SDの範囲内	234	166	22	891	150	100
合計得点が1SDより上	57	173	34	445	155	98

合計得点が1SDより下 ~ 標準より情緒・行動上の問題が少ない
 合計得点1SDの範囲内 ~ 標準範囲
 合計得点が1SDより上 ~ 標準より情緒・行動上の問題が多い

●情緒・行動上の特徴のレベル別業務分類別(大分類)子ども一人あたりケア時間／日(単純得点)

単位:分

	身の回りの世話	愛着・コミュニケーション	行事等の支援	入所・退所支援	指導・相談、自立支援	保健・医療的業務	家族や施設外資源との関係	児童に直接関わらない業務	総ケア時間
合計得点が1SDより下	68	20	2	0	3	3	3	44	141
合計得点が1SDの範囲内	72	23	2	0	5	3	9	53	166
合計得点が1SDより上	79	26	1	0	8	2	6	52	173

○被虐待体験の有無別子ども一人あたりケア時間／日

単位:分

	n数	平均	最小	最大	中央値	標準偏差
有り	13	358	294	444	361	51
疑い有り	3	310	166	432	334	135
無し	39	335	99	619	365	118

●被虐待体験の有無別業務分類別(大分類)子ども一人あたりケア時間／日

単位:分

	身の回りの世話	愛着・コミュニケーション	行事等の支援	入所・退所支援	指導・相談、自立支援	保健・医療的業務	家族や施設外資源との関係	児童に直接関わらない業務	総ケア時間
有り	155	66	2	0	2	16	7	110	358
疑い有り	110	55	2	0	1	11	10	118	310
無し	132	66	1	0	1	17	4	113	335

○定期的な通院の有無別子ども一人あたりケア時間／日

単位:分

	n数	平均	最小	最大	中央値	標準偏差
有り	34	321	104	499	329	104
無し	21	368	99	619	388	104

●定期的な通院の有無別業務分類別(大分類)子ども一人あたりケア時間／日

単位:分

	身の回りの世話	愛着・コミュニケーション	行事等の支援	入所・退所支援	指導・相談、自立支援	保健・医療的業務	家族や施設外資源との関係	児童に直接関わらない業務	総ケア時間
有り	128	61	1	0	1	14 **	3 **	113	321
無し	150	72	1	0	1	21	9	113	368

○精神疾患・精神障害の状況別子ども一人あたりケア時間／日

単位:分

	n数	平均	最小	最大	中央値	標準偏差
診断有り又は疑い有り	0	0	0	0	0	0
無し	53	341	99	619	365	107

●精神疾患・精神障害の状況別業務分類別(大分類)子ども一人あたりケア時間／日

単位:分

	身の回りの世話	愛着・コミュニケーション	行事等の支援	入所・退所支援	指導・相談、自立支援	保健・医療的業務	家族や施設外資源との関係	児童に直接関わらない業務	総ケア時間
診断有り又は疑い有り	0	0	0 **	0	0	0	0	0	0
無し	136	66	1	0	1	17	5	114	341

○家族への支援の有無別子ども一人あたりケア時間/日

単位:分

	n数	平均	最小	最大	中央値	標準偏差
有り	27	328	117	499	321	94
無し	28	350	99	619	383	117

○家族への支援の有無

当該児童の家族等に対する面接や家庭訪問など
継続的な家族支援の有無

●家族への支援の有無別業務分類別(大分類)子ども一人あたりケア時間/日

単位:分

	身の回りの世話	愛着・コミュニケーション	行事等の支援	入所・退所支援	指導・相談、自立支援	保健・医療的業務	家族や施設外資源との関係	児童に直接関わらない業務	総ケア時間
有り	132	59	2 ***	0	1	14 **	4	115	328
無し	140	71	1	0	1	20	6	111	350

○養育問題のある子どものためのチェックリストの評価レベル別子ども一人あたりケア時間/※生後6ヶ月～6歳児のみ

単位:分

	n数	平均	最小	最大	中央値	標準偏差
無回答・対象外	13	331	99	449	361	107
正常域	36	342	104	619	369	113
境界域	4	322	294	371	311	35
介入域	2	369	307	432	369	88

境界域 ~ できるだけ特別なケアが必要
介入域 ~ 特別なケアが必要

●養育問題のある子どものためのチェックリストの評価レベル別業務分類別(大分類)子ども一人あたりケア時間/日 ※生後6ヶ月～6歳児のみ

単位:分

	身の回りの世話	愛着・コミュニケーション	行事等の支援	入所・退所支援	指導・相談、自立支援	保健・医療的業務	家族や施設外資源との関係	児童に直接関わらない業務	総ケア時間
無回答・対象外	131 -	72 -	1 -	0 -	0 -	16 -	2 -	109 -	331 -
正常域	136	65	1	0	1	18	6	114	342
境界域	151	46	3 **	0	1	12	4	105	322
介入域	143	67	3 **	0	1	8	11	130	369

○ケアニーズの充足状況に関する評価別子ども一人あたりケア時間/日

単位:分

	n数	平均	最小	最大	中央値	標準偏差
充足されている	2	370	121	619	370	352
ほとんど充足されている	34	346	104	499	375	104
あまり充足されていない	19	324	99	449	321	81
充足されていない	0	0	0	0	0	0

○ケアニーズの充足状況
当該児童のケアニーズがどの程度充足されているのかについて、現状の職員数、施設状況等といったサービス提供体制上の制約がないものと仮定して、施設職員は評価するもの

●ケアニーズの充足状況に関する評価別業務分類別(大分類)子ども一人あたりケア時間/日

単位:分

	身の回りの世話	愛着・コミュニケーション	行事等の支援	入所・退所支援	指導・相談、自立支援	保健・医療的業務	家族や施設外資源との関係	児童に直接関わらない業務	総ケア時間
充足されている	120	73	0	0	6	36	32	105	370
ほとんど充足されている	133	70	1	0	1 ***	17 ***	3 ***	118	346
あまり充足されていない	143	55	2 **	0	1 ***	14 ***	5 ***	104	324
充足されていない	0 -	0 -	0 -	0 -	0 -	0 -	0 -	0 -	0 -

35

○睡眠習慣の状況別子ども一人あたりケア時間/日

単位:分

	n数	平均	最小	最大	中央値	標準偏差
無回答	3	288	219	324	322	60
合計得点1SDより上	0	0	0	0	0	0
合計得点1SDの範囲内	49	343	99	619	368	110
合計得点1SDより下	3	327	300	372	307	40

合計得点が1SDより上 ~ 標準より睡眠習慣の問題が少ない
合計得点が1SDの範囲内 ~ 標準範囲
合計得点が1SDより下 ~ 標準より睡眠習慣の問題が多い

●睡眠習慣の状況別業務分類別(大分類)子ども一人あたりケア時間/日

単位:分

	身の回りの世話	愛着・コミュニケーション	行事等の支援	入所・退所支援	指導・相談、自立支援	保健・医療的業務	家族や施設外資源との関係	児童に直接関わらない業務	総ケア時間
無回答	125 -	40 -	3 -	0 -	1 -	13 -	2 -	106 -	288 -
合計得点1SDより上	0 -	0 -	0 -	0 -	0 -	0 -	0 -	0 -	0 -
合計得点1SDの範囲内	137	67	1	0	1	17	6	114	343
合計得点1SDより下	141	60	2	0	3 **	14	1	105	327

③情緒障害児短期治療施設(子どもの状態等編)

“*”:10%有意 “**”:5%有意 “***”:1%有意
 “. ”印は、基準値

○年齢別子ども一人あたりケア時間/日

単位:分

	n数	平均	最小	最大	中央値	標準偏差
2歳～3歳未満	0	0	0	0	0	0
3歳～5歳未満	0	0	0	0	0	0
5歳～7歳未満	0	0	0	0	0	0
7歳～9歳未満	3	331	168	476	350	155
9歳～12歳未満	5	306	138	659	289	212
12歳～15歳未満	12	150	34	354	119	86
15歳～18歳未満	15	240	85	478	215	107
18歳以上	3	344	265	419	347	77

●年齢別業務分類別(大分類)子ども一人あたりケア時間/日

単位:分

	身の回りの世話	愛着・コミュニケーション	行事等の支援	入所・退所支援	指導・相談、自立支援	保健・医療的業務	家族や施設外資源との関係	児童に直接関わらない業務	総ケア時間
2歳～3歳未満	0 -	0 -	0 -	0 -	0 -	0 -	0 -	0 -	0 -
3歳～5歳未満	0 -	0 -	0 -	0 -	0 -	0 -	0 -	0 -	0 -
5歳～7歳未満	0 -	0 -	0 -	0 -	0 -	0 -	0 -	0 -	0 -
7歳～9歳未満	93 **	56	0	0	8	7	2	166	331
9歳～12歳未満	78 **	39	5	0	22 **	5	6	153	306
12歳～15歳未満	47	15 **	3	0	7	3 *	4	71 *	150 *
15歳～18歳未満	50 .	39 .	1 .	0 .	7 .	10 .	8 .	126 .	240 .
18歳以上	85 **	19	2	1 ***	22 **	1	35 ***	179	344

○男女別子ども一人あたりケア時間／日

単位:分

	n数	平均	最小	最大	中央値	標準偏差
男	22	204	85	659	159	140
女	16	280	34	478	276	113

●男女別業務分類別(大分類)子ども一人あたりケア時間／日

単位:分

	身の回りの世話	愛着・コミュニケーション	行事等の支援	入所・退所支援	指導・相談、自立支援	保健・医療的業務	家族や施設外資源との関係	児童に直接関わらない業務	総ケア時間
男	61	22 **	2	0	11	2 ***	7	99 *	204 *
女	55 .	43 .	2 .	0 .	9 .	12 .	11 .	147 .	280 .

○入所期間別子ども一人あたりケア時間／日

単位:分

	n数	平均	最小	最大	中央値	標準偏差
0～1か月未満	0	0	0	0	0	0
1～3か月未満	1	289	289	289	289	0
3か月～6か月未満	3	159	34	354	90	171
6か月～1年未満	5	246	91	350	295	120
1年～2年未満	6	345	168	659	278	187
2年～5年未満	18	206	85	478	205	111
5年～8年未満	3	261	165	419	200	138
8年以上	2	199	162	237	199	54

●入所期間別業務分類別(大分類)子ども一人あたりケア時間／日

単位:分

	身の回りの世話	愛着・コミュニケーション	行事等の支援	入所・退所支援	指導・相談、自立支援	保健・医療的業務	家族や施設外資源との関係	児童に直接関わらない業務	総ケア時間
0～1か月未満	0 -	0 -	0 -	0 -	0 -	0 -	0 -	0 -	0 -
1～3か月未満	54	19	20 ***	0	9	0	17	170	289
3か月～6か月未満	33	13	7 **	0 *	10	0	11	86	159
6か月～1年未満	56	36	1	1 **	13	6	12	121	246
1年～2年未満	82	53	1	0 **	20	9	2	180	345
2年～5年未満	53 .	30 .	1 .	0 .	7 .	8 .	8 .	99 .	206 .
5年～8年未満	79	17	3	0 *	13	1	13	136	261
8年以上	56	14	5	0	3	3	1	118	199

○家庭復帰の見通し状況別子ども一人あたりケア時間／日

単位:分

	n数	平均	最小	最大	中央値	標準偏差
家庭復帰の見込み有り	8	212	85	289	215	65
当面の家庭復帰の見込みはないが、復帰に向け調整中	13	173	34	478	138	119
家庭復帰困難又は見込み無し	16	306	90	659	296	144
判断困難	0	0	0	0	0	0
親(主たる保護者)がいない	1	131	131	131	131	0

●家庭復帰の見通し状況別業務分類別(大分類)子ども一人あたりケア時間／日

単位:分

	身の回りの世話	愛着・コミュニケーション	行事等の支援	入所・退所支援	指導・相談、自立支援	保健・医療的業務	家族や施設外資源との関係	児童に直接関わらない業務	総ケア時間
家庭復帰の見込み有り	49	18	4	0	5	2	10	125	212
当面の家庭復帰の見込みはないが、復帰に向け調整中	51	30	0	0	8	6	4	73	173
家庭復帰困難又は見込み無し	70 *	39	3	0	14 *	8	11	160	306 *
判断困難	0 -	0 -	0 -	0 -	0 -	0 -	0 -	0 -	0 -
親(主たる保護者)がいない	61	15	1	0	11	8	4	32	131

○養育に関する問題及び保護者対応の困難さの状況別子ども一人あたりケア時間／日

単位:分

	n数	平均	最小	最大	中央値	標準偏差
養育に関する問題及び保護者対応の困難さの状況の項目について、有りが2つ以下	28	240	34	659	213	137
養育に関する問題及び保護者対応の困難さの状況の項目について、有りが3つ以上	10	224	85	478	212	126

●養育に関する問題及び保護者対応の困難さの状況別業務分類別(大分類)子ども一人あたりケア時間／日

単位:分

	身の回りの世話	愛着・コミュニケーション	行事等の支援	入所・退所支援	指導・相談、自立支援	保健・医療的業務	家族や施設外資源との関係	児童に直接関わらない業務	総ケア時間
養育に関する問題及び保護者対応の困難さの状況の項目について、有りが2つ以下	60	30	2	0	11	6	8	123	240
養育に関する問題及び保護者対応の困難さの状況の項目について、有りが3つ以上	56	33	4	0	7	7	9	109	224

○日常生活能力の発達レベル別子ども一人あたりケア時間／日

単位:分

	n数	平均	最小	最大	中央値	標準偏差
年齢以上	0	0	0	0	0	0
年齢相応	20	225	34	478	184	128
やや遅れている	13	233	85	659	207	156
遅れている	5	285	215	447	237	96
判断困難	0	0	0	0	0	0

●日常生活能力の発達レベル別業務分類別(大分類)子ども一人あたりケア時間／日

単位:分

	身の回りの世話	愛着・コミュニケーション	行事等の支援	入所・退所支援	指導・相談、自立支援	保健・医療的業務	家族や施設外資源との関係	児童に直接関わらない業務	総ケア時間
年齢以上	0 -	0 -	0 -	0 -	0 -	0 -	0 -	0 -	0 -
年齢相応	56 .	31 .	1 .	0 .	9 .	6 .	8 .	114 .	225 .
やや遅れている	57	25	4 *	0	16 *	2	9	120	233
遅れている	73	47	4	0	2	14	6	139	285
判断困難	0 -	0 -	0 -	0 -	0 -	0 -	0 -	0 -	0 -

○知能指数のレベル別子ども一人あたりケア時間／日

単位:分

	n数	平均	最小	最大	中央値	標準偏差
無回答	7	249	131	419	215	103
80以上(正常範囲)	21	230	85	659	162	157
70～79(境界域)	6	211	34	300	215	96
50～69(軽度)	4	279	207	447	231	113
50未満(中重度)	0	0	0	0	0	0

合計得点が1SDより下 ～ 標準より情緒・行動上の問題が少ない
 合計得点が1SDの範囲内 ～ 標準範囲
 合計得点が1SDより上 ～ 標準より情緒・行動上の問題が多い

●知能指数のレベル別業務分類別(大分類)子ども一人あたりケア時間／日

単位:分

	身の回りの世話	愛着・コミュニケーション	行事等の支援	入所・退所支援	指導・相談、自立支援	保健・医療的業務	家族や施設外資源との関係	児童に直接関わらない業務	総ケア時間
無回答	66 -	16 -	2 -	1 -	14 -	2 -	16 -	133 -	249 -
80以上(正常範囲)	60 .	34 .	2 .	0 .	12 .	6 .	6 .	111 .	230 .
70～79(境界域)	44	28	1	0	4	6	9	121	211
50～69(軽度)	62	48	5	0	3	18 **	6	137	279
50未満(中重度)	0 -	0 -	0 -	0 -	0 -	0 -	0 -	0 -	0 -

○発達指数のレベル別子ども一人あたりケア時間／日

単位:分

	n数	平均	最小	最大	中央値	標準偏差
無回答	35	246	34	659	215	134
80以上(正常範囲)	3	122	108	131	127	12
70~79(境界域)	0	0	0	0	0	0
50~69(軽度)	0	0	0	0	0	0
50未満(中重度)	0	0	0	0	0	0

●発達指数のレベル別業務分類別(大分類)子ども一人あたりケア時間／日

単位:分

	身の回りの世話	愛着・コミュニケーション	行事等の支援	入所・退所支援	指導・相談、自立支援	保健・医療的業務	家族や施設外資源との関係	児童に直接関わらない業務	総ケア時間
無回答	59 -	32 -	2 -	0 -	10 -	6 -	9 -	127 -	246 -
80以上(正常範囲)	57 .	18 .	1 .	0 .	10 .	4 .	3 .	30 .	122 .
70~79(境界域)	0 -	0 -	0 -	0 -	0 -	0 -	0 -	0 -	0 -
50~69(軽度)	0 -	0 -	0 -	0 -	0 -	0 -	0 -	0 -	0 -
50未満(中重度)	0 -	0 -	0 -	0 -	0 -	0 -	0 -	0 -	0 -

○情緒・行動上の特徴のレベル別子ども一人あたりケア時間／日(単純得点)

単位:分

	n数	平均	最小	最大	中央値	標準偏差
合計得点が1SDより下	3	218	104	419	131	175
合計得点が1SDの範囲内	29	207	85	476	207	88
合計得点が1SDより上	6	386	34	659	398	207

●情緒・行動上の特徴のレベル別業務分類別(大分類)子ども一人あたりケア時間／日(単純得点)

単位:分

	身の回りの世話	愛着・コミュニケーション	行事等の支援	入所・退所支援	指導・相談、自立支援	保健・医療的業務	家族や施設外資源との関係	児童に直接関わらない業務	総ケア時間
合計得点が1SDより下	85 *	16	1 *	0	18	3	14	81	218
合計得点が1SDの範囲内	54	23	3	0	7	4	7	109	207
合計得点が1SDより上	68	78 ***	1	1 **	20 **	17 ***	13	189 **	386 ***

○被虐待体験の有無別子ども一人あたりケア時間／日

単位:分

	n数	平均	最小	最大	中央値	標準偏差
有り	25	263	34	659	237	153
疑い有り	7	188	104	289	200	58
無し	6	178	91	265	184	64

●被虐待体験の有無別業務分類別(大分類)子ども一人あたりケア時間／日

単位:分

	身の回りの世話	愛着・コミュニケーション	行事等の支援	入所・退所支援	指導・相談、自立支援	保健・医療的業務	家族や施設外資源との関係	児童に直接関わらない業務	総ケア時間
有り	63	39 *	2	0	12	8	9	131	263
疑い有り	48	16	4	0	7	3	5	105	188
無し	54	15	1	0	7	2	11	88	178

○定期的な通院の有無別子ども一人あたりケア時間／日

単位:分

	n数	平均	最小	最大	中央値	標準偏差
無回答	1	478	478	478	478	0
有り	21	205	90	476	165	104
無し	16	262	34	659	248	152

●定期的な通院の有無別業務分類別(大分類)子ども一人あたりケア時間／日

単位:分

	身の回りの世話	愛着・コミュニケーション	行事等の支援	入所・退所支援	指導・相談、自立支援	保健・医療的業務	家族や施設外資源との関係	児童に直接関わらない業務	総ケア時間
無回答	31 -	136 -	1 -	0 -	18 -	34 -	28 -	231 -	478 -
有り	60	21 *	3	0	10	2 **	6	103	205
無し	59 .	38 .	1 .	0 .	10 .	9 .	10 .	134 .	262 .

○精神疾患・精神障害の状況別子ども一人あたりケア時間／日

単位:分

	n数	平均	最小	最大	中央値	標準偏差
診断有り又は疑い有り	31	248	34	659	214	140
無し	7	183	104	295	138	83

●精神疾患・精神障害の状況別業務分類別(大分類)子ども一人あたりケア時間／日

単位:分

	身の回りの世話	愛着・コミュニケーション	行事等の支援	入所・退所支援	指導・相談、自立支援	保健・医療的業務	家族や施設外資源との関係	児童に直接関わらない業務	総ケア時間
診断有り又は疑い有り	61	33	2	0	11	7	8	127	248
無し	50 .	21 .	3 .	0 .	9 .	4 .	8 .	87 .	183 .

○家族への支援の有無別子ども一人あたりケア時間／日

単位:分

	n数	平均	最小	最大	中央値	標準偏差
有り	28	263	85	659	220	126
無し	10	162	34	476	117	130

○家族への支援の有無

当該児童の家族等に対する面接や家庭訪問など
継続的な家族支援の有無

●家族への支援の有無別業務分類別(大分類)子ども一人あたりケア時間／日

単位:分

	身の回りの世話	愛着・コミュニケーション	行事等の支援	入所・退所支援	指導・相談、自立支援	保健・医療的業務	家族や施設外資源との関係	児童に直接関わらない業務	総ケア時間
有り	60	35	3	0	11	7	10	136 **	263 **
無し	54 .	21 .	0 .	0 .	7 .	3 .	4 .	72 .	162 .

○不適切な養育を受けた子どもの行動チェックリストの評価レベル別子ども一人あたりケア時間／日

※就学後児童のみ

単位:分

	n数	平均	最小	最大	中央値	標準偏差
カットオフ値未満	27	200	34	476	168	108
カットオフ値以上	11	325	146	659	298	151

カットオフ値 ~ 専門的なケアを要するかどうかの基準値
カットオフ値以上 ~ 専門的なケアを要する状態

※カットオフ値を60.5とした。

●不適切な養育を受けた子どもの行動チェックリストの評価レベル別業務分類別(大分類)子ども一人あたりケア時間※就学後児童のみ

単位:分

	身の回りの世話	愛着・コミュニケーション	行事等の支援	入所・退所支援	指導・相談、自立支援	保健・医療的業務	家族や施設外資源との関係	児童に直接関わらない業務	総ケア時間
カットオフ値未満	59	21 ***	2	0	8 **	3 ***	7	100 **	200 ***
カットオフ値以上	57 .	55 .	2 .	0 .	16 .	15 .	11 .	168 .	325 .

○ケアニーズの充足状況に関する評価別子ども一人あたりケア時間／日

単位:分

	n数	平均	最小	最大	中央値	標準偏差
充足されている	0	0	0	0	0	0
ほとんど充足されている	9	255	419	419	224	82
あまり充足されていない	20	215	659	659	142	170
充足されていない	9	263	354	354	265	67

○ケアニーズの充足状況
当該児童のケアニーズがどの程度充足されているのかについて、現状の職員数、施設状況等といったサービス提供体制上の制約がないものと仮定して、施設職員は評価するもの

●ケアニーズの充足状況に関する評価別業務分類別(大分類)子ども一人あたりケア時間／日

単位:分

	身の回りの世話	愛着・コミュニケーション	行事等の支援	入所・退所支援	指導・相談、自立支援	保健・医療的業務	家族や施設外資源との関係	児童に直接関わらない業務	総ケア時間
充足されている	0 -	0 -	0 -	0 -	0 -	0 -	0 -	0 -	0 -
ほとんど充足されている	67	19	6	0	11	2	10	140	255
あまり充足されていない	58	37	0	0	12	9	5 **	95 *	215
充足されていない	52	29	3	0	6	5	14	153	263

47

○睡眠習慣の状況別子ども一人あたりケア時間／日

単位:分

	n数	平均	最小	最大	中央値	標準偏差
合計得点1SDより上	2	103	102	104	103	2
合計得点1SDの範囲内	28	245	34	659	211	148
合計得点1SDより下	8	239	162	354	215	61

合計得点が1SDより上 ~ 標準より睡眠習慣の問題が少ない
合計得点が1SDの範囲内 ~ 標準範囲
合計得点が1SDより下 ~ 標準より睡眠習慣の問題が多い

●睡眠習慣の状況別業務分類別(大分類)子ども一人あたりケア時間／日

単位:分

	身の回りの世話	愛着・コミュニケーション	行事等の支援	入所・退所支援	指導・相談、自立支援	保健・医療的業務	家族や施設外資源との関係	児童に直接関わらない業務	総ケア時間
合計得点1SDより上	59	11	0	0	6	1	1	24 *	103
合計得点1SDの範囲内	61	36	1	0	11	8	7	119	245
合計得点1SDより下	50	17	6 **	0	8	1 *	13	145	239

④児童自立支援施設(子どもの状態等編)

“*”:10%有意 “**”:5%有意 “***”:1%有意
 “.”印は、基準値

○年齢別子ども一人あたりケア時間/日

単位:分

	n数	平均	最小	最大	中央値	標準偏差
～11歳未満	1	159	159	159	159	0
11歳～12歳未満	1	310	310	310	310	0
12歳～13歳未満	0	0	0	0	0	0
13歳～14歳未満	5	237	179	326	225	59
14歳～15歳未満	9	221	130	399	218	82
15歳～18歳未満	6	248	213	279	248	24
18歳以上	0	0	0	0	0	0

●年齢別業務分類別(大分類)子ども一人あたりケア時間/日

単位:分

	身の回りの世話	愛着・コミュニケーション	行事等の支援	入所・退所支援	指導・相談、自立支援	保健・医療的業務	家族や施設外資源との関係	児童に直接関わらない業務	総ケア時間
～11歳未満	62	27	0	0	3	1 **	0	65	159
11歳～12歳未満	87	59	0	0	13	31 ***	44 ***	76	310
12歳～13歳未満	0 -	0 -	0 -	0 -	0 -	0 -	0 -	0 -	0 -
13歳～14歳未満	86	38	2	0	16	8 ***	9	77	237
14歳～15歳未満	80	32	8	0	18	2	4	76	221
15歳～18歳未満	98	25	5	0	21	3 **	8	89 *	248
18歳以上	0 -	0 -	0 -	0 -	0 -	0 -	0 -	0 -	0 -

○男女別子ども一人あたりケア時間／日

単位:分

	n数	平均	最小	最大	中央値	標準偏差
男	22	233	130	399	235	64
女	0	0	0	0	0	0

●男女別業務分類別(大分類)子ども一人あたりケア時間／日

単位:分

	身の回りの世話	愛着・コミュニケーション	行事等の支援	入所・退所支援	指導・相談、自立支援	保健・医療的業務	家族や施設外資源との関係	児童に直接関わらない業務	総ケア時間
男	86 .	33 .	5 .	0 .	18 .	5 .	8 .	79 .	233 .
女	0 -	0 -	0 -	0 -	0 -	0 -	0 -	0 -	0 -

○入所期間別子ども一人あたりケア時間／日

単位:分

	n数	平均	最小	最大	中央値	標準偏差
無回答	2	174	130	218	174	62
0～1か月未満	0	0	0	0	0	0
1～3か月未満	1	263	263	263	263	0
3か月～6か月未満	3	225	197	254	225	29
6か月～1年未満	6	238	159	399	207	91
1年～2年未満	8	247	143	326	259	63
2年～3年未満	2	225	213	237	225	17
3年～5年未満	0	0	0	0	0	0
5年以上	0	0	0	0	0	0

●入所期間別業務分類別(大分類)子ども一人あたりケア時間／日

単位:分

	身の回りの世話	愛着・コミュニケーション	行事等の支援	入所・退所支援	指導・相談、自立支援	保健・医療的業務	家族や施設外資源との関係	児童に直接関わらない業務	総ケア時間
無回答	59 -	41 -	0 -	0 -	9 -	1 -	0 -	65 -	174 -
0～1か月未満	0 -	0 -	0 -	0 -	0 -	0 -	0 -	0 -	0 -
1～3か月未満	105	36	5	0	24	1	4	88	263
3か月～6か月未満	86	35	2	0	17	5	4	77	225
6か月～1年未満	89	33	12	0	20	3	4	78	238
1年～2年未満	89	34	3	0	17	8	13	82	247
2年～3年未満	79	13 *	5	0	20	6	14	88	225
3年～5年未満	0 -	0 -	0 -	0 -	0 -	0 -	0 -	0 -	0 -
5年以上	0 -	0 -	0 -	0 -	0 -	0 -	0 -	0 -	0 -

○入所理由別子ども一人あたりケア時間／日 ※複数回答

単位:分

	n数	平均	最小	最大	中央値	標準偏差
強盗等	0	0	0	0	0	0
暴力非行	9	258	173	326	258	46
窃盗	10	197	130	279	188	50
放火・火遊び	3	204	173	260	179	49
薬物非行	0	0	0	0	0	0
家庭内非行	4	219	159	267	225	46
校内非行	3	250	236	260	254	13
施設不適応	6	259	213	326	259	38
家出・浮浪・徘徊	10	257	143	399	261	69
性非行	4	202	130	279	199	65
不良交遊	8	263	173	399	256	64
生活指導を要する	15	223	130	399	213	75
その他	5	259	213	326	258	42

●入所理由別業務分類別(大分類)子ども一人あたりケア時間／※複数回答

単位:分

	身の回りの世話	愛着・コミュニケーション	行事等の支援	入所・退所支援	指導・相談、自立支援	保健・医療的業務	家族や施設外資源との関係	児童に直接関わらない業務	総ケア時間
強盗等	0 -	0 -	0 -	0 -	0 -	0 -	0 -	0 -	0 -
暴力非行	99 **	37	3	0 .	19	6	11	83	258
窃盗	73 **	34	1	0 .	14 *	3	1 ***	71 ***	197 **
放火・火遊び	68	31	2	0 .	16	7	7	74	204
薬物非行	0 -	0 -	0 -	0 -	0 -	0 -	0 -	0 -	0 -
家庭内非行	81	23	3	0 .	17	3	8	83	219
校内非行	97	21	5	0 .	21	5	13	89	250
施設不適応	99	28	5	0 .	22	5	11	89 **	259
家出・浮浪・徘徊	95	39 *	8	0 .	21	4	8	81	257
性非行	82	30	1	0 .	12	5	1	72	202
不良交遊	103 **	32	11 *	0 .	21	2	6	86 **	263
生活指導を要する	77 **	35	5	0 .	16	6	9	75 ***	223
その他	96	25	5	0 .	21	7	16 *	89 **	259

○家庭復帰の見通し状況別子ども一人あたりケア時間／日

単位:分

	n数	平均	最小	最大	中央値	標準偏差
家庭復帰の見込み有り	8	239	173	310	248	50
当面の家庭復帰の見込みはないが、復帰に向け調整中	10	236	130	399	230	80
家庭復帰困難又は見込み無し	3	208	143	263	218	61
判断困難	1	234	234	234	234	0
親(主たる保護者)がいない	0	0	0	0	0	0

●家庭復帰の見通し状況別業務分類別(大分類)子ども一人あたりケア時間／日

単位:分

	身の回りの世話	愛着・コミュニケーション	行事等の支援	入所・退所支援	指導・相談、自立支援	保健・医療的業務	家族や施設外資源との関係	児童に直接関わらない業務	総ケア時間
家庭復帰の見込み有り	88	30	3	0	18	7	11	82	239
当面の家庭復帰の見込みはないが、復帰に向け調整中	87	33	8	0	17	5	8	79	236
家庭復帰困難又は見込み無し	74	40	2	0	16	1	1	73	208
判断困難	90	24	5	0	19	4	4	88	234
親(主たる保護者)がいない	0-	0-	0-	0-	0-	0-	0-	0-	0-

○養育に関する問題及び保護者対応の困難さの状況別子ども一人あたりケア時間／日

単位:分

	n数	平均	最小	最大	中央値	標準偏差
養育に関する問題及び保護者対応の困難さの状況の項目について、有りが3つ以上	6	272	197	399	259	67
養育に関する問題及び保護者対応の困難さの状況の項目について、有りが2つ以下	16	219	130	326	221	58

●養育に関する問題及び保護者対応の困難さの状況別業務分類別(大分類)子ども一人あたりケア時間／日

単位:分

	身の回りの世話	愛着・コミュニケーション	行事等の支援	入所・退所支援	指導・相談、自立支援	保健・医療的業務	家族や施設外資源との関係	児童に直接関わらない業務	総ケア時間
養育に関する問題及び保護者対応の困難さの状況の項目について、有りが2つ以下	80 .	31 .	2 .	0 .	16 .	6 .	7 .	77 .	219 .
養育に関する問題及び保護者対応の困難さの状況の項目について、有りが3つ以上	101 *	36	13 *	0 .	22	3	10	86 *	272 *

○日常生活能力の発達レベル別子ども一人あたりケア時間／日

単位:分

	n数	平均	最小	最大	中央値	標準偏差
年齢以上	0	0	0	0	0	0
年齢相応	7	234	159	279	258	48
やや遅れている	9	204	130	310	197	57
遅れている	6	277	213	399	248	72
判断困難	0	0	0	0	0	0

●日常生活能力の発達レベル別業務分類別(大分類)子ども一人あたりケア時間／日

単位:分

	身の回りの世話	愛着・コミュニケーション	行事等の支援	入所・退所支援	指導・相談、自立支援	保健・医療的業務	家族や施設外資源との関係	児童に直接関わらない業務	総ケア時間
年齢以上	0 -	0 -	0 -	0 -	0 -	0 -	0 -	0 -	0 -
年齢相応	95 .	30 .	3 .	0 .	18 .	2 .	3 .	82 .	234 .
やや遅れている	70 **	34	1	0 .	14	6	7	73 *	204
遅れている	98	33	13	0 .	23	8	15 *	86	277
判断困難	0 -	0 -	0 -	0 -	0 -	0 -	0 -	0 -	0 -

○知能指数のレベル別子ども一人あたりケア時間／日

単位:分

	n数	平均	最小	最大	中央値	標準偏差
無回答	1	179	179	179	179	0
80以上(正常範囲)	11	218	143	310	218	54
70～79(境界域)	7	283	225	399	263	61
50～69(軽度)	3	193	130	234	213	55
50未満(中重度)	22	233	130	399	235	64

●知能指数のレベル別業務分類別(大分類)子ども一人あたりケア時間／日

単位:分

	身の回りの世話	愛着・コミュニケーション	行事等の支援	入所・退所支援	指導・相談、自立支援	保健・医療的業務	家族や施設外資源との関係	児童に直接関わらない業務	総ケア時間
無回答	60 -	46 -	0 -	0 -	3 -	5 -	0 -	66 -	179 -
80以上(正常範囲)	81 .	33 .	2 .	0 .	16 .	4 .	6 .	76 .	218 .
70～79(境界域)	103 *	37	12	0 .	23 *	7	13	86 *	283 **
50～69(軽度)	70	16 *	3	0 .	16	3	4	80	193
50未満(中重度)	86 -	33 -	5 -	0 -	18 -	5 -	8 -	79 -	233 -

○情緒・行動上の特徴のレベル別子ども一人あたりケア時間／日(単純得点)

単位:分

	n数	平均	最小	最大	中央値	標準偏差
合計得点1SDより下	4	192	159	258	176	45
合計得点1SDの範囲内	13	239	130	399	236	72
合計得点1SDより上	5	252	213	326	237	45

合計得点が1SDより下 ～ 標準より情緒・行動上の問題が少ない
 合計得点が1SDの範囲内 ～ 標準範囲
 合計得点が1SDより上 ～ 標準より情緒・行動上の問題が多い

●情緒・行動上の特徴のレベル別業務分類別(大分類)子ども一人あたりケア時間／日(単純得点)

単位:分

	身の回りの世話	愛着・コミュニケーション	行事等の支援	入所・退所支援	指導・相談、自立支援	保健・医療的業務	家族や施設外資源との関係	児童に直接関わらない業務	総ケア時間
合計得点1SDより下	73	36	1	0 .	7 **	3	1	71	192
合計得点1SDの範囲内	87 .	34 .	7 .	0 .	19 .	4 .	7 .	80 .	239 .
合計得点1SDより上	92	27	4	0 .	21	9	15	85	252

○被虐待体験の有無別子ども一人あたりケア時間／日

単位:分

	n数	平均	最小	最大	中央値	標準偏差
有り	13	236	143	399	225	69
疑い有り	2	245	179	310	245	93
無し	7	226	130	279	236	55

●被虐待体験の有無別業務分類別(大分類)子ども一人あたりケア時間／日

単位:分

	身の回りの世話	愛着・コミュニケーション	行事等の支援	入所・退所支援	指導・相談、自立支援	保健・医療的業務	家族や施設外資源との関係	児童に直接関わらない業務	総ケア時間
有り	85	33	7	0	19	4	8	79	236
疑い有り	73	52 *	0	0	8	18 ***	22 **	71	245
無し	91	27	3	0	17	2	3	82	226

○定期的な通院の有無別子ども一人あたりケア時間／日

単位:分

	n数	平均	最小	最大	中央値	標準偏差
無回答	2	279	159	399	279	170
有り	11	209	130	279	218	52
無し	9	253	197	326	254	43

●定期的な通院の有無別業務分類別(大分類)子ども一人あたりケア時間／日

単位:分

	身の回りの世話	愛着・コミュニケーション	行事等の支援	入所・退所支援	指導・相談、自立支援	保健・医療的業務	家族や施設外資源との関係	児童に直接関わらない業務	総ケア時間
無回答	96 -	44 -	30 -	0 -	21 -	2 -	9 -	77 -	279 -
有り	79	31	2	0	16	2 **	2 ***	76	209 *
無し	92	32	3	0	19	9	15	84	253

○精神疾患・精神障害の状況別子ども一人あたりケア時間／日

単位:分

	n数	平均	最小	最大	中央値	標準偏差
診断有り又は疑い有り	10	236	130	326	245	63
無し	12	232	159	399	226	67

●精神疾患・精神障害の状況別業務分類別(大分類)子ども一人あたりケア時間／日

単位:分

	身の回りの世話	愛着・コミュニケーション	行事等の支援	入所・退所支援	指導・相談、自立支援	保健・医療的業務	家族や施設外資源との関係	児童に直接関わらない業務	総ケア時間
診断有り又は疑い有り	85	28	3	0	17	8*	14**	81	236
無し	86	36	7	0	18	2	3	78	232

○家族への支援の有無別子ども一人あたりケア時間／日

単位:分

	n数	平均	最小	最大	中央値	標準偏差
有り	19	235	130	399	236	63
無し	3	224	143	310	218	84

○家族への支援の有無
当該児童の家族等に対する面接や家庭訪問など継続的な家族支援の有無

●家族への支援の有無別業務分類別(大分類)子ども一人あたりケア時間／日

単位:分

	身の回りの世話	愛着・コミュニケーション	行事等の支援	入所・退所支援	指導・相談、自立支援	保健・医療的業務	家族や施設外資源との関係	児童に直接関わらない業務	総ケア時間
有り	88	30*	6	0	18	4*	7	81*	235
無し	68	48	0	0	12	11	15	69	224

○不適切な養育を受けた子どもの行動チェックリストの評価レベル別子ども一人あたりケア時間/日 ※就学後児童のみ

単位:分

	n数	平均	最小	最大	中央値	標準偏差
カットオフ値未満	19	226	130	399	234	62
カットオフ値以上	3	283	213	326	310	61

カットオフ値 ~ 専門的なケアを要するかどうかの基準値
 カットオフ値以上 ~ 専門的なケアを要する状態

※カットオフ値を60.5とした。

●不適切な養育を受けた子どもの行動チェックリストの評価レベル別業務分類別(大分類)子ども一人あたりケア時間※就学後児童のみ

単位:分

	身の回りの世話	愛着・コミュニケーション	行事等の支援	入所・退所支援	指導・相談、自立支援	保健・医療的業務	家族や施設外資源との関係	児童に直接関わらない業務	総ケア時間
カットオフ値未満	84	32	5	0	17	3 ***	5 ***	78	226
カットオフ値以上	96	36	3	0	22	14	26	85	283

○ケアニーズの充足状況に関する評価別子ども一人あたりケア時間/日

単位:分

	n数	平均	最小	最大	中央値	標準偏差
充足されている	0	0	0	0	0	0
ほとんど充足されている	4	258	234	279	259	19
あまり充足されていない	18	228	130	399	221	69
充足されていない	0	0	0	0	0	0

○ケアニーズの充足状況

当該児童のケアニーズがどの程度充足されているのかについて、現状の職員数、施設状況等といったサービス提供体制上の制約がないものと仮定して、施設職員は評価するもの

●ケアニーズの充足状況に関する評価別業務分類別(大分類)子ども一人あたりケア時間/日

単位:分

	身の回りの世話	愛着・コミュニケーション	行事等の支援	入所・退所支援	指導・相談、自立支援	保健・医療的業務	家族や施設外資源との関係	児童に直接関わらない業務	総ケア時間
充足されている	0 -	0 -	0 -	0 -	0 -	0 -	0 -	0 -	0 -
ほとんど充足されている	107	28	5	0	20	2	6	89	258
あまり充足されていない	81 *	34	5	0	17	6	8	77 **	228
充足されていない	0 -	0 -	0 -	0 -	0 -	0 -	0 -	0 -	0 -

○睡眠習慣の状況別子ども一人あたりケア時間／日

単位:分

	n数	平均	最小	最大	中央値	標準偏差
合計得点1SDより上	0	0	0	0	0	0
合計得点1SDの範囲内	19	226	130	399	234	62
合計得点1SDより下	3	283	213	326	310	61

合計得点が1SDより上 ~ 標準より睡眠習慣の問題が少ない
 合計得点が1SDの範囲内 ~ 標準範囲
 合計得点が1SDより下 ~ 標準より睡眠習慣の問題が多い

●睡眠習慣の状況別業務分類別(大分類)子ども一人あたりケア時間／日

単位:分

	身の回りの世話	愛着・コミュニケーション	行事等の支援	入所・退所支援	指導・相談、自立支援	保健・医療的業務	家族や施設外資源との関係	児童に直接関わらない業務	総ケア時間
合計得点1SDより上	0 -	0 -	0 -	0 -	0 -	0 -	0 -	0 -	0 -
合計得点1SDの範囲内	84 .	32 .	5 .	0 .	17 .	3 .	5 .	78 .	226 .
合計得点1SDより下	96	36	3	0 -	22	14 ***	26 ***	85	283

⑤母子生活支援施設(母親の状態等編・世帯)

“*”:10%有意 “**”:5%有意 “***”:1%有意
“.”印は、基準値

○世帯児童数別一世帯あたりケア時間/日

単位:分

	n数	平均	最小	最大	中央値	標準偏差
0人	1	55	55	55	55	0
1人	47	84	26	325	63	65
2人	43	149	42	896	110	148
3人	15	215	35	765	153	204
4人	6	233	73	456	237	134
5人	1	370	370	370	370	0
6人以上	0	0	0	0	0	0

●世帯児童数別業務分類別(大分類)一世帯あたりケア時間/日

単位:分

	身の回りの世話	愛着・コミュニケーション	行事等の支援	入所・退所支援	指導・相談、自立支援	保健・医療的業務	家族や施設外資源との関係	母親の支援	児童に直接関わらない業務	総ケア時間
0人	9	1	4	0 -	0	0	1	3	37	55
1人	13	5 **	6	0 -	0 **	1	2	12 **	45 *	84 **
2人	26 .	18 .	8 .	0 .	2 .	1 .	5 .	27 .	62 .	149 .
3人	74 ***	29	12	0 -	1	10 ***	6	22	61	215 *
4人	39	34	11	0 -	6 **	5	10	66 ***	62	233
5人	104	55	64 ***	0 -	4	5	10	33	96	370 *
6人以上	0 -	0 -	0 -	0 -	0 -	0 -	0 -	0 -	0 -	0 -

○母親の年齢階層別一世帯あたりケア時間／日

単位:分

	n数	平均	最小	最大	中央値	標準偏差
無回答	7	118	53	256	76	78
19歳以下	1	49	49	49	49	0
20～24歳	8	269	31	896	147	291
25～29歳	25	142	28	505	79	141
30～34歳	29	134	26	765	113	142
35～39歳	23	102	34	305	71	76
40～44歳	18	127	27	370	99	94
45～49歳	0	0	0	0	0	0
50歳以上	2	146	98	195	146	69

●母親の年齢階層別業務分類別(大分類)一世帯あたりケア時間／日

単位:分

	身の回りの世話	愛着・コミュニケーション	行事等の支援	入所・退所支援	指導・相談、自立支援	保健・医療的業務	家族や施設外資源との関係	母親の支援	児童に直接関わらない業務	総ケア時間
無回答	19 -	14 -	8 -	0 -	0 -	0 -	3 -	20 -	54 -	118 -
19歳以下	5	7	0	0 -	0	0	1	12	25	49
20～24歳	41	35 *	10	0 -	2	5	18 ***	54 ***	105 ***	269 **
25～29歳	37	17	7	0 -	0	5	2	20	53	142
30～34歳	36	16	7	0	1	1	4	18	51	134
35～39歳	14	10	6	0 -	2	0	5	22	43	102
40～44歳	21	10	13 *	0 -	3	1	3	21	56	127
45～49歳	0 -	0 -	0 -	0 -	0 -	0 -	0 -	0 -	0 -	0 -
50歳以上	27	11	21 *	0 -	0	1	2	10	76	146

○入所期間別一世帯あたりケア時間／日

単位:分

	n数	平均	最小	最大	中央値	標準偏差
0~1か月未満	4	82	49	134	73	39
1~3か月未満	5	84	42	130	72	41
3か月~6か月未満	6	125	33	281	80	100
6か月~1年未満	25	160	27	896	90	191
1年~2年未満	24	140	39	456	86	119
2年~5年未満	41	137	26	765	98	140
5年~8年未満	6	95	76	123	92	19
8年以上	2	183	62	305	183	172

●入所期間別業務分類別(大分類)一世帯あたりケア時間／日

単位:分

	身の回りの世話	愛着・コミュニケーション	行事等の支援	入所・退所支援	指導・相談、自立支援	保健・医療的業務	家族や施設外資源との関係	母親の支援	児童に直接関わらない業務	総ケア時間
0~1か月未満	9	3	6	0-	2	0	1	12	50	82
1~3か月未満	13	8	4	0-	0	1	2	18	39	84
3か月~6か月未満	31	15	7	0-	1	1	2	27	43	125
6か月~1年未満	25	21	7	0-	2	5	8	28	66	160
1年~2年未満	28	16	8	0	1	2	5	29	52	140
2年~5年未満	36	13	11	0-	1	1	3	16	56	137
5年~8年未満	21	8	8	0-	0	0	1	10	47	95
8年以上	25	35	7	0-	9**	0	28***	45	35	183

○主たる入所理由別一世帯あたりケア時間／日

単位:分

	n数	平均	最小	最大	中央値	標準偏差
無回答	1	42	42	42	42	0
夫などからの暴力	82	135	27	765	89	129
児童虐待	2	475	54	896	475	595
入所前の家庭環境の不適切	6	96	49	179	74	49
母親の心身の不安定	1	123	123	123	123	0
職業上の理由	0	0	0	0	0	0
住宅事情	12	92	26	218	78	62
経済事情	7	116	69	181	110	46
その他	2	338	305	370	338	46

●主たる入所理由別業務分類別(大分類)一世帯あたりケア時間／日

単位:分

	身の回りの世話	愛着・コミュニケーション	行事等の支援	入所・退所支援	指導・相談、自立支援	保健・医療的業務	家族や施設外資源との関係	母親の支援	児童に直接関わらない業務	総ケア時間
無回答	14 -	2 -	0 -	0 -	0 -	0 -	1 -	3 -	23 -	42 -
夫などからの暴力	31 .	15 .	8 .	0 .	1 .	3 .	3 .	22 .	52 .	135 .
児童虐待	42	82 ***	7	0 -	0	2	40 ***	100 ***	202 ***	475 ***
入所前の家庭環境の不適切	10	5	5	0 -	3	1	7	16	48	96
母親の心身の不安定	20	5	11	0 -	0	0	1	13	72	123
職業上の理由	0 -	0 -	0 -	0 -	0 -	0 -	0 -	0 -	0 -	0 -
住宅事情	13	7	6	0 -	1	0	2	15	48	92
経済事情	24	11	10	0 -	0	0	1	11	58	116
その他	71	61 ***	37 ***	0 -	11 ***	3	33 ***	56	66	338 **

○母親の就業状況別一世帯あたりケア時間／日

単位:分

	n数	平均	最小	最大	中央値	標準偏差
事業主	0	0	0	0	0	0
常用勤労者	16	122	28	765	67	180
臨時・日雇い・パート	67	114	26	505	76	100
その他就業	1	113	113	113	113	0
未就業	29	197	33	896	138	174
不明	0	0	0	0	0	0

●母親の就業状況別業務分類別(大分類)一世帯あたりケア時間／日

単位:分

	身の回りの世話	愛着・コミュニケーション	行事等の支援	入所・退所支援	指導・相談、自立支援	保健・医療的業務	家族や施設外資源との関係	母親の支援	児童に直接関わらない業務	総ケア時間
事業主	0 -	0 -	0 -	0 -	0 -	0 -	0 -	0 -	0 -	0 -
常用勤労者	45	14	6	0 -	1 *	2	2 **	9 ***	43 ***	122 *
臨時・日雇い・パート	26	12 **	8	0 -	1 ***	2	3 ***	15 ***	48 ***	114 ***
その他就業	24	14	8	0 -	1	4	0	17	46	113
未就業	25	24	11	0	3	2	10	46	77	197
不明	0 -	0 -	0 -	0 -	0 -	0 -	0 -	0 -	0 -	0 -

○退所の見込み状況別一世帯あたりケア時間／日

単位：分

	n数	平均	最小	最大	中央値	標準偏差
無回答	3	37	29	49	33	11
3か月以内に退所見込み	11	93	39	160	77	45
1年以内に退所見込み	10	89	28	182	87	44
適当な住宅さえあれば退所できる	3	279	35	765	38	421
末子が年齢制限に達するまで退所困難	1	114	114	114	114	0
現時点での退所見込みはな	73	150	26	896	90	145
その他	12	121	33	305	95	87

●退所の見込み状況別業務分類別(大分類)一世帯あたりケア時間／日

単位：分

	身の回りの世話	愛着・コミュニケーション	行事等の支援	入所・退所支援	指導・相談、自立支援	保健・医療的業務	家族や施設外資源との関係	母親の支援	児童に直接関わらない業務	総ケア時間
無回答	3 -	3 -	0 -	0 -	0 -	0 -	1 -	7 -	23 -	37 -
3か月以内に退所見込み	17	7	8	0 -	0	0	1	8 *	51	93
1年以内に退所見込み	22	11	5	0 -	0	0	2	7 *	41	89
適当な住宅さえあれば退所できる	166 ***	36	9	0 -	0	9	3	4	54	279
末子が年齢制限に達するまで退所困難	13	11	13	0 -	10 **	0	1	3	62	114
現時点での退所見込みはな	28	16	10	0	2	3	5	26	60	150
その他	16	15	5	0 -	2	0	8	32	44	121

○情緒・行動上の特徴(母親)のレベル別一世帯あたりケア時間/日(単純得点)

単位:分

	n数	平均	最小	最大	中央値	標準偏差
合計得点が1SDより下	32	70	28	256	55	48
合計得点が1SDの範囲内	61	140	26	765	91	130
合計得点が1SDより上	20	230	54	896	177	196

合計得点が1SDより下 ~ 標準より情緒・行動上の問題が少ない
 合計得点が1SDの範囲内 ~ 標準範囲
 合計得点が1SDより上 ~ 標準より情緒・行動上の問題が多い

●情緒・行動上の特徴(母親)のレベル別業務分類別(大分類)一世帯あたりケア時間/日(単純得点)

単位:分

	身の回りの世話	愛着・コミュニケーション	行事等の支援	入所・退所支援	指導・相談、自立支援	保健・医療的業務	家族や施設外資源との関係	母親の支援	児童に直接関わらない業務	総ケア時間
合計得点が1SDより下	11 **	6 *	2 ***	0 -	1	0	2	16	32 **	70 **
合計得点が1SDの範囲内	36 .	16 .	9 .	0 .	1 .	3 .	4 .	18 .	54 .	140 .
合計得点が1SDより上	34	26	17 ***	0 -	4 ***	2	10 **	45 ***	92 ***	230 ***

○情緒・行動上の特徴(母子関係)のレベル別一世帯あたりケア時間/日(単純得点)

単位:分

	n数	平均	最小	最大	中央値	標準偏差
合計得点が1SDより下	54	97	26	765	57	116
合計得点が1SDの範囲内	41	141	27	505	123	101
合計得点が1SDより上	18	242	76	896	160	208

●情緒・行動上の特徴(母子関係)のレベル別業務分類別(大分類)一世帯あたりケア時間/日(単純得点)

単位:分

	身の回りの世話	愛着・コミュニケーション	行事等の支援	入所・退所支援	指導・相談、自立支援	保健・医療的業務	家族や施設外資源との関係	母親の支援	児童に直接関わらない業務	総ケア時間
合計得点が1SDより下	28	10	4 ***	0 -	1	1	2	14	38 ***	97
合計得点が1SDの範囲内	23 .	16 .	11 .	0 .	1 .	3 .	5 .	22 .	60 .	141 .
合計得点が1SDより上	41	28 *	17 **	0 -	5 ***	3	11 **	44 **	94 ***	242 ***

○定期的な通院(精神科・心療内科)の有無別一世帯あたりケア時間/日

単位:分

	n数	平均	最小	最大	中央値	標準偏差
有り	19	174	27	896	114	202
無し	94	129	26	765	78	121

●定期的な通院(精神科・心療内科)の有無別業務分類別(大分類)一世帯あたりケア時間/日

単位:分

	身の回りの世話	愛着・コミュニケーション	行事等の支援	入所・退所支援	指導・相談、自立支援	保健・医療的業務	家族や施設外資源との関係	母親の支援	児童に直接関わらない業務	総ケア時間
有り	19	17	11	0 -	3 **	1	7	35 **	80 ***	174
無し	30	15	8	0	1	2	4	19	50	129

○ケアニーズの充足状況に関する評価別一世帯あたりケア時間/日

単位:分

	n数	平均	最小	最大	中央値	標準偏差
無回答	1	114	114	114	114	0
充足されている	20	119	28	765	56	169
ほとんど充足されている	64	120	26	505	87	93
あまり充足されていない	26	178	45	896	101	188
充足されていない	2	291	134	448	291	222

○ケアニーズの充足状況
当該児童のケアニーズがどの程度充足されているのかについて、現状の職員数、施設状況等といったサービス提供体制上の制約がないものと仮定して、施設職員は評価するもの

●ケアニーズの充足状況に関する評価別業務分類別(大分類)一世帯あたりケア時間/日

単位:分

	身の回りの世話	愛着・コミュニケーション	行事等の支援	入所・退所支援	指導・相談、自立支援	保健・医療的業務	家族や施設外資源との関係	母親の支援	児童に直接関わらない業務	総ケア時間
無回答	13 -	11 -	13 -	0 -	10 -	0 -	1 -	3 -	62 -	114 -
充足されている	43	11	7	0	0	2	2	10	44	119
ほとんど充足されている	21	13	8	0 -	1	2	3	19	51	120
あまり充足されていない	34	22	10	0 -	1	2	9 **	34 ***	65	178
充足されていない	35	39	9	0 -	4	1	6	83 ***	114 **	291 *

⑥母子生活支援施設(子どもの状態等編・児童)

“*”：10%有意 “**”：5%有意 “***”：1%有意
“.”印は、基準値

○年齢別子ども一人あたりケア時間/日

単位：分

	n数	平均	最小	最大	中央値	標準偏差
～6か月未満	3	182	7	384	155	190
6ヶ月～1歳未満	3	17	7	31	12	13
1歳～2歳未満	11	22	7	50	15	16
2歳～3歳未満	19	69	7	328	24	102
3歳～5歳未満	42	33	6	177	18	39
5歳～7歳未満	33	50	6	271	28	60
7歳～9歳未満	29	53	17	120	54	23
9歳～12歳未満	38	44	12	169	36	33
12歳～15歳未満	16	34	7	84	28	26
15歳～18歳未満	10	30	12	91	24	24
18歳以上	2	54	54	54	54	0

●年齢別業務分類別(大分類)子ども一人あたりケア時間/日

単位：分

	身の回りの世話	愛着・コミュニケーション	行事等の支援	入所・退所支援	指導・相談、自立支援	保健・医療的業務	家族や施設外資源との	母親の支援	児童に直接関わらない	総ケア時間
～6か月未満	29	89 ***	2	0	0	1	14 ***	0	47 ***	182 ***
6ヶ月～1歳未満	2	4	0 *	0	0	1	1	0	9	17
1歳～2歳未満	3	1	2 *	0	0	0	0	0	15	22
2歳～3歳未満	28 *	10	2 **	0	0	7 ***	3	0	18	69 *
3歳～5歳未満	10	3	2 ***	0 -	0 *	0	1	0 -	18	33
5歳～7歳未満	21	7	3	0	1	1	1	0	17	50
7歳～9歳未満	16	11	5	0	1	1	1	0	19	52
9歳～12歳未満	13	7	5	0	1	0	1	0	17	45
12歳～15歳未満	7	8	3	0	1	0	0	0	15	34
15歳～18歳未満	6	5	2 *	0	1	0	6 ***	0	11	30
18歳以上	16	3	6	0	10 ***	0	0	0	19	54

○男女別子ども一人あたりケア時間／日

単位:分

	n数	平均	最小	最大	中央値	標準偏差
無回答	7	45	10	120	36	37
男	79	52	6	384	32	67
女	120	41	6	328	27	44

●男女別業務分類別(大分類)子ども一人あたりケア時間／日

単位:分

	身の回りの世話	愛着・コミュニケーション	行事等の支援	入所・退所支援	指導・相談、自立支援	保健・医療的業務	家族や施設外資源との	母親の支援	児童に直接関わらない	総ケア時間
無回答	10 -	8 -	6 -	0 -	2 -	3 -	0 -	0 -	16 -	45 -
男	18	9	3	0 -	0 *	2	2	0 -	18	52
女	12 .	7 .	3 .	0 .	1 .	0 .	1 .	0 .	17 .	41 .

○入所期間別子ども一人あたりケア時間／日

単位:分

	n数	平均	最小	最大	中央値	標準偏差
無回答	2	65	54	75	65	15
0～1か月未満	4	35	18	42	39	11
1～3か月未満	9	62	6	384	7	123
3か月～6か月未満	13	35	9	155	25	39
6か月～1年未満	42	46	7	307	26	55
1年～2年未満	49	40	7	225	28	39
2年～5年未満	70	50	6	328	32	60
5年～8年未満	13	37	17	60	33	14
8年以上	4	52	15	91	51	40

●入所期間別業務分類別(大分類)子ども一人あたりケア時間／日

単位:分

	身の回りの世話	愛着・コミュニケーション	行事等の支援	入所・退所支援	指導・相談、自立支援	保健・医療的業務	家族や施設外資源との	母親の支援	児童に直接関わらない	総ケア時間
無回答	25 -	10 -	5 -	0 -	0 -	1 -	0 -	0 -	24 -	65 -
0～1か月未満	11	3	2	0 -	2 *	0	0	0 -	16	35
1～3か月未満	10	21 **	2	0 -	0	1	4	0 -	24	62
3か月～6か月未満	7	13	2	0 -	0	0	1	0 -	11 *	35
6か月～1年未満	13	6	3	0	1	3	1	0	19	46
1年～2年未満	13	7	3	0 -	0 *	1	2	0 -	15 *	40
2年～5年未満	18	7	4	0 -	1	1	1	0 -	18	50
5年～8年未満	12	5	4	0 -	0	0	0	0 -	16	37
8年以上	7	16	2	0 -	4 **	0	14 ***	0 -	10	52

○養育に関する問題及び保護者対応の困難さの状況別子ども一人あたりケア時間／日

単位:分

	n数	平均	最小	最大	中央値	標準偏差
養育に関する問題及び保護者対応の困難さの状況の項目について、有りが2つ以下	171	42	6	328	26	51
養育に関する問題及び保護者対応の困難さの状況の項目について、有りが3つ以上	35	61	15	384	49	63

●養育に関する問題及び保護者対応の困難さの状況別業務分類別(大分類)子ども一人あたりケア時間／日

単位:分

	身の回りの世話	愛着・コミュニケーション	行事等の支援	入所・退所支援	指導・相談、自立支援	保健・医療的業務	家族や施設外資源との	母親の支援	児童に直接関わらない	総ケア時間
養育に関する問題及び保護者対応の困難さの状況の項目について、有りが2つ以下	14 .	7 .	3 .	0 .	1 .	1 .	1 .	0 .	15 .	42 .
養育に関する問題及び保護者対応の困難さの状況の項目について、有りが3つ以上	13	12 *	5 *	0 -	1 *	1	3 **	0 -	26 ***	61 *

○身体、発育の状態別子ども一人あたりケア時間／日

※就学前児童のみ

◇身長

単位:分

	n数	平均	最小	最大	中央値	標準偏差
無回答	20	58	10	384	38	80
3パーセンタイル未満	12	25	7	65	17	21
3～10パーセンタイル未満	6	18	7	50	11	17
10～25パーセンタイル未満	16	51	7	225	23	66
25～75パーセンタイル未満	40	54	6	328	21	76
75～90パーセンタイル	11	26	7	109	16	29
90パーセンタイル以上	6	63	9	307	15	120

◆乳幼児身体発育曲線による分類
(身長)

- 3パーセンタイル未満 ～ かなり低い
- 3～10パーセンタイル未満 ～ とても低い
- 10～25パーセンタイル未満 ～ やや低い
- 25～75パーセンタイル未満 ～ 標準範囲
- 75～90パーセンタイル未満 ～ やや高い
- 90パーセンタイル以上 ～ とても高い

◇体重

単位:分

	n数	平均	最小	最大	中央値	標準偏差
無回答	19	60	12	384	40	82
3パーセンタイル未満	2	55	45	64	55	13
3～10パーセンタイル未満	7	28	9	65	31	19
10～25パーセンタイル未満	15	42	7	159	22	46
25～75パーセンタイル未満	42	56	6	307	18	79
75～90パーセンタイル	17	21	6	53	16	14
90パーセンタイル以上	9	46	7	328	10	106

(体重)

- 3パーセンタイル未満 ～ かなり少ない
- 3～10パーセンタイル未満 ～ とても少ない
- 10～25パーセンタイル未満 ～ やや少ない
- 25～75パーセンタイル未満 ～ 標準範囲
- 75～90パーセンタイル未満 ～ やや多い
- 90パーセンタイル以上 ～ とても多い

● 身体、発育の状態別業務分類別(大分類)子ども一人あたりケア時間/日

※就学前児童のみ

◆身長

単位:分

	身の回りの世話	愛着・コミュニケーション	行事等の支援	入所・退所支援	指導・相談、自立支援	保健・医療的業務	家族や施設外資源との	母親の支援	児童に直接関わらない	総ケア時間
無回答	9 -	10 -	3 -	0 -	2 -	0 -	3 -	0 -	31 -	58 -
3パーセント未満	3	2	3	0 -	0	0	0	0 -	18	25
3~10パーセント未満	6	3	0*	0 -	0	0	0	0 -	9	18
10~25パーセント未満	21	7	2	0 -	0	1	4**	0 -	16	51
25~75パーセント未満	24	9	3	0	0	1	1	0	16	54
75~90パーセント	7	3	2	0 -	0	0	0	0 -	13	26
90パーセント以上	19	13	1	0 -	0	19***	0	0 -	12	63

◆体重

単位:分

	身の回りの世話	愛着・コミュニケーション	行事等の支援	入所・退所支援	指導・相談、自立支援	保健・医療的業務	家族や施設外資源との	母親の支援	児童に直接関わらない	総ケア時間
無回答	9 -	11 -	3 -	0 -	2 -	0 -	3 -	0 -	32 -	60 -
3パーセント未満	6	1	9***	0 -	0	0	1	0 -	39***	55
3~10パーセント未満	3	1	3	0 -	0	0	1	0 -	20	28
10~25パーセント未満	16	5	3	0 -	0	0	1	0 -	18	42
25~75パーセント未満	24	10	2	0	0	3	2	0	14	56
75~90パーセント	5	3	1	0 -	0	0	0	0 -	12	21*
90パーセント以上	26	6	1	0 -	0	2	0	0 -	11	46

○日常生活能力の発達レベル別子ども一人あたりケア時間／日

単位：分

	n数	平均	最小	最大	中央値	標準偏差
年齢以上	7	34	9	54	35	18
年齢相応	174	42	6	328	26	51
やや遅れている	16	59	15	159	49	38
遅れている	7	62	23	120	51	36
判断困難	2	209	34	384	209	248

●日常生活能力の発達レベル別業務分類別(大分類)子ども一人あたりケア時間／日

単位：分

	身の回りの世話	愛着・コミュニケーション	行事等の支援	入所・退所支援	指導・相談、自立支援	保健・医療的業務	家族や施設外資源との	母親の支援	児童に直接関わらない	総ケア時間
年齢以上	13	7	2	0 -	0	0	0	0 -	12	34
年齢相応	14	7	3	0	1	1	1	0	16	42
やや遅れている	18	9	5	0 -	1	1	2	0 -	23 **	59
遅れている	12	13	5	0 -	1	3	1	0 -	27 **	62
判断困難	35	79 ***	4	0 -	0	2	15 ***	0 -	74 ***	209 ***

○知能指数又は発達指数別子ども一人あたりケア時間／日

単位:分

	n数	平均	最小	最大	中央値	標準偏差
無回答	199	44	6	384	28	54
80以上(正常範囲)	3	36	16	75	16	34
70～79(境界域)	4	106	66	169	94	45
50～69(軽度)	0	0	0	0	0	0
50未満(中重度)	0	0	0	0	0	0

●知能指数又は発達指数別業務分類別(大分類)子ども一人あたりケア時間／日

単位:分

	身の回りの世話	愛着・コミュニケーション	行事等の支援	入所・退所支援	指導・相談、自立支援	保健・医療的業務	家族や施設外資源との	母親の支援	児童に直接関わらない	総ケア時間
無回答	14 -	7 -	3 -	0 -	1 -	1 -	1 -	0 -	17 -	44 -
80以上(正常範囲)	9 .	6 .	3 .	0 .	0 .	0 .	0 .	0 .	17 .	36 .
70～79(境界域)	32	24	15	0 -	1 *	1	3	0 -	29	106 *
50～69(軽度)	0 -	0 -	0 -	0 -	0 -	0 -	0 -	0 -	0 -	0 -
50未満(中重度)	0 -	0 -	0 -	0 -	0 -	0 -	0 -	0 -	0 -	0 -

75

○発達指数別子ども一人あたりケア時間／日

単位:分

	n数	平均	最小	最大	中央値	標準偏差
無回答	205	45	6	384	30	53
80以上(正常範囲)	0	0	0	0	0	0
70～79(境界域)	0	0	0	0	0	0
50～69(軽度)	1	169	169	169	169	0
50未満(中重度)	0	0	0	0	0	0

●発達指数別業務分類別(大分類)子ども一人あたりケア時間／日

単位:分

	身の回りの世話	愛着・コミュニケーション	行事等の支援	入所・退所支援	指導・相談、自立支援	保健・医療的業務	家族や施設外資源との	母親の支援	児童に直接関わらない	総ケア時間
無回答	14 -	8 -	3 -	0 -	1 -	1 -	1 -	0 -	17 -	45 -
80以上(正常範囲)	0 -	0 -	0 -	0 -	0 -	0 -	0 -	0 -	0 -	0 -
70～79(境界域)	0 -	0 -	0 -	0 -	0 -	0 -	0 -	0 -	0 -	0 -
50～69(軽度)	68 .	24 .	49 .	0 .	1 .	1 .	2 .	0 .	25 .	169 .
50未満(中重度)	0 -	0 -	0 -	0 -	0 -	0 -	0 -	0 -	0 -	0 -

○情緒・行動上の特徴のレベル別子ども一人あたりケア時間／日(単純得点)

(就学前児童)

単位:分

	n数	平均	最小	最大	中央値	標準偏差
合計得点が1SDより下	84	44	6	384	15	72
合計得点が1SDの範囲内	21	56	12	307	36	67
合計得点が1SDより上	6	53	31	86	49	19

合計得点が1SDより下 ~ 標準より情緒・行動上の問題が少ない
 合計得点が1SDの範囲内 ~ 標準範囲
 合計得点が1SDより上 ~ 標準より情緒・行動上の問題が多い

(就学後児童)

単位:分

	n数	平均	最小	最大	中央値	標準偏差
合計得点が1SDより下	55	37	7	96	30	22
合計得点が1SDの範囲内	27	48	15	135	37	27
合計得点が1SDより上	13	67	20	169	57	42

●情緒・行動上の特徴のレベル別業務分類別(大分類)子ども一人あたりケア時間／日(単純得点)

(就学前児童)

単位:分

	身の回りの世話	愛着・コミュニケーション	行事等の支援	入所・退所支援	指導・相談、自立支援	保健・医療的業務	家族や施設外資源との	母親の支援	児童に直接関わらない	総ケア時間
合計得点が1SDより下	16	8	2 **	0 -	0 **	1 *	1	0 -	17	44
合計得点が1SDの範囲内	16 .	8 .	4 .	0 .	1 .	6 .	3 .	0 .	20 .	56 .
合計得点が1SDより上	11	5	4	0 -	1	0	1	0 -	31	53

(就学後児童)

単位:分

	身の回りの世話	愛着・コミュニケーション	行事等の支援	入所・退所支援	指導・相談、自立支援	保健・医療的業務	家族や施設外資源との	母親の支援	児童に直接関わらない	総ケア時間
合計得点が1SDより下	11	7	3 *	0 -	1	0	1 *	0 -	14 **	37 *
合計得点が1SDの範囲内	10 .	8 .	6 .	0 .	1 .	0 .	3 .	0 .	19 .	48 .
合計得点が1SDより上	21 ***	14 *	8	0 -	1	2 **	1	0 -	21	67 **

○被虐待体験の有無別子ども一人あたりケア時間／日

単位:分

	n数	平均	最小	最大	中央値	標準偏差
有り	105	35	6	169	27	29
疑い有り	48	50	7	307	33	59
無し	53	61	7	384	34	78

●被虐待体験の有無別業務分類別(大分類)子ども一人あたりケア時間／日

単位:分

	身の回りの世話	愛着・コミュニケーション	行事等の支援	入所・退所支援	指導・相談、自立支援	保健・医療的業務	家族や施設外資源との	母親の支援	児童に直接関わらない	総ケア時間
有り	9 ***	6 **	3	0 -	1	0	1	0 -	15 *	35 ***
疑い有り	16	7 *	4	0 -	0	3	2	0 -	20	50
無し	23 .	12 .	3 .	0 .	1 .	1 .	2 .	0 .	19 .	61 .

○定期的な通院の有無別子ども一人あたりケア時間／日

単位:分

	n数	平均	最小	最大	中央値	標準偏差
無回答	26	57	7	220	49	53
有り	161	42	6	384	26	56
無し	19	60	21	139	53	32

●定期的な通院の有無別業務分類別(大分類)子ども一人あたりケア時間／日

単位:分

	身の回りの世話	愛着・コミュニケーション	行事等の支援	入所・退所支援	指導・相談、自立支援	保健・医療的業務	家族や施設外資源との	母親の支援	児童に直接関わらない	総ケア時間
無回答	18 -	6 -	6 -	0 -	0 -	1 -	1 -	0 -	24 -	57 -
有り	13	8	3	0 -	1	1	1 ***	0 -	16	42
無し	17 .	10 .	4 .	0 .	1 .	1 .	6 .	0 .	21 .	60 .

○精神疾患・精神障害の状況別子ども一人あたりケア時間／日

単位:分

	n数	平均	最小	最大	中央値	標準偏差
無回答	6	65	9	169	43	59
診断有り又は疑い有り	18	52	16	120	50	27
無し	182	44	6	384	27	56

●精神疾患・精神障害の状況別業務分類別(大分類)子ども一人あたりケア時間／日

単位:分

	身の回りの世話	愛着・コミュニケーション	行事等の支援	入所・退所支援	指導・相談、自立支援	保健・医療的業務	家族や施設外資源との	母親の支援	児童に直接関わらない	総ケア時間
無回答	21 -	11 -	10 -	0 -	2 -	0 -	1 -	0 -	19 -	65 -
診断有り又は疑い有り	13	8	5 ***	0 -	1	2	1	0 -	23	52
無し	14 .	8 .	3 .	0 .	1 .	1 .	2 .	0 .	17 .	44 .

○家族への支援の有無別子ども一人あたりケア時間／日

単位:分

	n数	平均	最小	最大	中央値	標準偏差
無回答	27	60	15	169	54	31
有り	144	36	6	384	24	45
無し	35	72	6	328	34	83

○家族への支援の有無
当該児童の家族等に対する面接や家庭訪問など継続的な家族支援の有無

●家族への支援状況別業務分類別(大分類)子ども一人あたりケア時間／日

単位:分

	身の回りの世話	愛着・コミュニケーション	行事等の支援	入所・退所支援	指導・相談、自立支援	保健・医療的業務	家族や施設外資源との	母親の支援	児童に直接関わらない	総ケア時間
無回答	13 -	7 -	11 -	0 -	1 -	0 -	2 -	0 -	26 -	60 -
有り	9 ***	8	2 ***	0 -	1 *	1	2	0 -	14 ***	36 ***
無し	35 .	8 .	4 .	0 .	0 .	1 .	1 .	0 .	23 .	72 .

○養育問題のある子どものためのチェックリストの評価レベル別子ども一人あたりケア時間／日

※就学前児童のみ

単位:分

	n数	平均	最小	最大	中央値	標準偏差
無回答・対象外	17	72	6	384	31	100
正常域	73	38	6	328	19	54
境界域	6	87	10	271	48	96
介入域	15	47	7	307	21	75

境界域 ~ できるだけ特別なケアが必要
介入域 ~ 特別なケアが必要

●養育問題のある子どものためのチェックリストの評価レベル別業務分類別(大分類)子ども一人あたりケア時間／日

※就学前児童のみ

単位:分

	身の回りの世話	愛着・コミュニケーション	行事等の支援	入所・退所支援	指導・相談、自立支援	保健・医療的業務	家族や施設外資源との	母親の支援	児童に直接関わらない	総ケア時間
無回答・対象外	22 -	21 -	3 -	0 -	0 -	1 -	3 -	0 -	22 -	72 -
正常域	14 .	4 .	2 .	0 .	0 .	1 .	1 .	0 .	16 .	38 .
境界域	36	12 *	4 *	0 -	0	1	9 ***	0 -	24	87 *
介入域	11	6	2	0 -	0	8 **	1	0 -	19	47

○不適切な養育を受けた子どもの行動チェックリストの評価レベル別子ども一人あたりケア時間／日

※就学後児童のみ

単位:分

	n数	平均	最小	最大	中央値	標準偏差
カットオフ値未満	89	43	7	135	37	26
カットオフ値以上	6	59	23	169	38	55

カットオフ値 ~ 専門的なケアを要するかどうかの基準値
カットオフ値以上 ~ 専門的なケアを要する状態

※カットオフ値を60.5とした。

●不適切な養育を受けた子どもの行動チェックリストの評価レベル別業務分類別(大分類)子ども一人あたりケア時間※就学後児童のみ

単位:分

	身の回りの世話	愛着・コミュニケーション	行事等の支援	入所・退所支援	指導・相談、自立支援	保健・医療的業務	家族や施設外資源との	母親の支援	児童に直接関わらない	総ケア時間
カットオフ値未満	12	8	4 ***	0 -	1	1	1	0 -	16	43
カットオフ値以上	18 .	7 .	12 .	0 .	2 .	0 .	1 .	0 .	20 .	59 .

○ケアニーズの充足状況に関する評価別子ども一人あたりケア時間/日

単位:分

	n数	平均	最小	最大	中央値	標準偏差
無回答	6	25	7	63	15	21
充足されている	48	62	7	328	25	75
ほとんど充足されている	79	36	6	155	31	28
あまり充足されていない	57	44	7	307	32	47
充足されていない	16	56	10	384	27	92

○ケアニーズの充足状況

当該児童のケアニーズがどの程度充足されているのかについて、現状の職員数、施設状況等といったサービス提供体制上の制約がないものと仮定して、施設職員は評価するもの

●ケアニーズの充足状況に関する評価別業務分類別(大分類)子ども一人あたりケア時間/日

単位:分

	身の回りの世話	愛着・コミュニケーション	行事等の支援	入所・退所支援	指導・相談、自立支援	保健・医療的業務	家族や施設外資源との	母親の支援	児童に直接関わらない	総ケア時間
無回答	2 -	1 -	3 -	0 -	0 -	0 -	0 -	0 -	18 -	25 -
充足されている	27 .	9 .	4 .	0 .	1 .	1 .	1 .	0 .	20 .	62 .
ほとんど充足されている	8 ***	6	4	0 -	1	0	1	0 -	16	36 ***
あまり充足されていない	13 ***	8	3	0 -	1	2	2	0 -	16	44 *
充足されていない	15	16	1 **	0 -	1	2	2	0 -	18	56

○睡眠習慣の状況別子ども一人あたりケア時間／日
(就学前児童)

単位:分

	n数	平均	最小	最大	中央値	標準偏差
無回答	2	35	7	63	35	40
合計得点1SDより上	0	0	0	0	0	0
合計得点1SDの範囲内	61	52	6	384	24	76
合計得点1SDより下	48	40	6	307	17	60

合計得点が1SDより上 ~ 標準より睡眠習慣の問題が少ない
 合計得点が1SDの範囲内 ~ 標準範囲
 合計得点が1SDより下 ~ 標準より睡眠習慣の問題が多い

(就学後児童)

	n数	平均	最小	最大	中央値	標準偏差
合計得点1SDより上	48	43	7	120	40	25
合計得点1SDの範囲内	44	45	10	169	36	31
合計得点1SDより下	3	45	17	102	17	49

●睡眠習慣の状況別業務分類別(大分類)子ども一人あたりケア時間／日
(就学前児童)

単位:分

	身の回りの世話	愛着・コミュニケーション	行事等の支援	入所・退所支援	指導・相談、自立支援	保健・医療的業務	家族や施設外資源との	母親の支援	児童に直接関わらない	総ケア時間
無回答	3 -	0 -	5 -	0 -	0 -	0 -	1 -	0 -	1 -	35 -
合計得点1SDより上	0 -	0 -	0 -	0 -	0 -	0 -	0 -	0 -	1 -	0 -
合計得点1SDの範囲内	18 .	10 .	2 .	0 .	1 .	1 .	2 .	0 .	1 .	52 .
合計得点1SDより下	14 -	5	3	0 -	0	3	1	0 -	1	40

(就学後児童)

	身の回りの世話	愛着・コミュニケーション	行事等の支援	入所・退所支援	指導・相談、自立支援	保健・医療的業務	家族や施設外資源との	母親の支援	児童に直接関わらない	総ケア時間
合計得点1SDより上	12	8	4	0 -	1	1	2	0 -	15	43
合計得点1SDの範囲内	12 .	7 .	5 .	0 .	1 .	0 .	1 .	0 .	18 .	45 .
合計得点1SDより下	12	16	2	0 -	0	0	2	0 -	14	45

①全体(施設環境編) ※母子生活施設施設は一世帯あたりケア時間/日

○施設種別別子ども1人あたりケア時間/日

単位:分

	n数	平均	最小	最大	中央値	標準偏差
乳児院	56	334	99	632	368	111
児童養護施設	374	162	22	911	148	100
情緒障害児短期治療施設	38	236	34	660	212	134
児童自立支援施設	22	233	131	405	241	65
母子生活支援施設	113	136	26	896	86	138

●施設種別ケア時間階級区分別児童数

単位:人

	0~30分未満	30~60分未満	60~90分未満	90~120分未満	120~150分未満	150~180分未満	180~210分未満	210~240分未満	240~270分未満
乳児院	0	0	1	4	1	1	1	2	2
児童養護施設	1	30	44	68	54	60	32	30	13
情緒障害児短期治療施設	0	1	1	5	4	4	3	6	2
児童自立支援施設	0	0	0	0	2	4	1	6	5
母子生活支援施設	6	30	23	9	13	8	5	1	4

	270~300分未満	300~330分未満	330~360分未満	360~390分未満	390~420分未満	420~450分未満	450~480分未満	480~510分未満	510分以上
乳児院	3	10	3	9	7	9	1	1	1
児童養護施設	14	10	5	2	4	2	1	0	4
情緒障害児短期治療施設	4	0	3	0	1	1	2	0	1
児童自立支援施設	1	2	0	0	1	0	0	0	0
母子生活支援施設	3	3	1	1	1	1	1	1	2

●施設種別別業務分類別(大分類)子ども1人あたりケア時間/日

単位:分

	身の回りの世話	愛着・コミュ ニケーション	行事等の支 援	入所・退所支 援	指導・相談、 自立支援	保健・医療的 業務	家族や施設 外資源との 関係	母親への支 援(母子生活 支援施設)	児童に直接 関わらない 業務	総数
乳児院	134	64	1	0	1	17	5	1	112	334
児童養護施設	72	23	2	0	5	3	7	0	51	162
情緒障害児短期治療施設	59	31	2	0	10	6	8	0	119	236
児童自立支援施設	86	33	5	0	17	5	8	1	79	233
母子生活支援施設	28	15	8	0	1	2	4	22	55	136

●施設種別別時間帯別子ども1人あたりケア時間

単位:分

	6時～9時	9時～12時	12時～15時	15時～18時	18時～21時	21時～24時	0時～3時	3時～6時	総数
乳児院	34	64	72	69	33	19	22	20	334
児童養護施設	20	25	28	35	30	16	5	3	162
情緒障害児短期治療施設	24	40	44	53	36	27	9	2	236
児童自立支援施設	32	42	50	42	40	21	6	2	233
母子生活支援施設	8	24	34	34	23	9	3	1	136

●施設種別別時間帯別子ども1人あたり実配置職員数

単位:人

	6時～9時	9時～12時	12時～15時	15時～18時	18時～21時	21時～24時	0時～3時	3時～6時
乳児院	0.15	0.30	0.39	0.36	0.20	0.12	0.14	0.15
児童養護施設	0.10	0.11	0.14	0.16	0.14	0.09	0.06	0.05
情緒障害児短期治療施設	0.21	0.29	0.42	0.37	0.17	0.17	0.23	0.25
児童自立支援施設	0.19	0.22	0.27	0.22	0.21	0.13	0.09	0.09
母子生活支援施設	0.04	0.13	0.18	0.17	0.12	0.05	0.03	0.03

実配置職員数

当該時間帯において、職員が児童に対してケアを実施した延べ時間数(休憩時間や仮眠・待機なども含む)を当該時間帯の時間数で除して求めたもの。

実配置職員数の算出には、2日間タイムスタディ調査でのデータのみを用いた(直接ケア職種の職員を中心に算出した)。

②児童養護施設(施設環境編)

職員配置等	ケア形態	対象 ケア単位数	対象施設数	総児童数
手厚い配置	大舎	1ケア単位※	11	196
	小舎・小規模	2ケア単位	7	113
平均的な配置	大舎・中舎	1ケア単位※	3	52
計			21	361

※ 大舎の場合は、子どもの生活の単位では計測が難しいことから、ケアを行う職員・対象児童のグループ(ケア単位)を特定し、その単位を調査対象とした。

○ケア形態別子ども一人あたりケア時間/日(手厚い配置の施設)

単位:分

	n数	平均	最小	最大	中央値	標準偏差
大舎	208	142	22	611	126	91
小舎・小規模	114	189	80	891	166	100

●ケア形態別ケア時間階級区分別児童数

単位:人

	0~30分未満	30~60分未満	60~90分未満	90~120分未満	120~150分未満	150~180分未満	180~210分未満	210~240分未満	240~270分未満
大舎	1	30	33	36	28	32	16	7	7
小舎・小規模	0	0	5	21	19	20	12	16	5

	270~300分未満	300~330分未満	330~360分未満	360~390分未満	390~420分未満	420~450分未満	450~480分未満	480~510分未満	510分以上
大舎	6	4	2	1	2	1	0	0	2
小舎・小規模	6	5	2	0	1	0	1	0	1

●ケア形態別業務分類別(大分類)子ども一人あたりケア時間/日(手厚い配置の施設)

単位:分

	身の回りの世話	愛着・コミュニケーション	行事等の支援	入所・退所支援	指導・相談、自立支援	保健・医療的業務	家族や施設外資源との	児童に直接関わらない	総数
大舎	63	21	2	0	3	4	6	44	142
小舎・小規模	81	25	2	0	8	2	11	60	189

●ケア形態別時間帯別子ども一人あたりケア時間(手厚い配置の施設)

単位:分

ケア形態	6時～9時	9時～12時	12時～15時	15時～18時	18時～21時	21時～24時	0時～3時	3時～6時	総数
大舎	16	22	27	31	25	13	5	2	142
小舎・小規模	23	28	30	41	37	21	5	2	189

●ケア形態別時間帯別子ども一人あたり実配置職員数(手厚い配置の施設)

単位:人

	6時～9時	9時～12時	12時～15時	15時～18時	18時～21時	21時～24時	0時～3時	3時～6時
大舎	0.08	0.10	0.13	0.15	0.12	0.07	0.05	0.04
小舎・小規模	0.12	0.13	0.15	0.19	0.18	0.13	0.09	0.09

○職員配置の手厚さ別子ども一人あたりケア時間／日(大舎・中舎)

単位:分

	n数	平均	最小	最大	中央値	標準偏差
手厚い配置	322	159	22	891	140	97
平均的な配置	52	179	61	575	159	104

●職員配置の手厚さ別時間帯別子ども一人あたりケア時間(大舎・中舎)

単位:分

	6時～9時	9時～12時	12時～15	15時～18	18時～21	21時～24	0時～3時	3時～6時	総数
手厚い配置	19	24	28	35	29	16	5	2	159
平均的な配置	28	27	27	36	31	19	6	5	179

●職員配置の手厚さ別時間帯別子ども一人あたり実配置職員数(大舎・中舎)

単位:人

	6時～9時	9時～12時	12時～15	15時～18	18時～21	21時～24	0時～3時	3時～6時
手厚い配置	0.09	0.11	0.14	0.16	0.14	0.09	0.06	0.06
平均的な配置	0.11	0.11	0.12	0.15	0.15	0.11	0.03	0.03

実配置職員数

当該時間帯において、職員が児童に対してケアを実施した延べ時間数(休憩時間や仮眠・待機なども含む)を当該時間帯の時間数で除して求めたもの。

実配置職員数の算出には、2日間タイムスタディ調査でのデータのみを用いた(直接ケア職種の職員を中心に算出した)。

③乳児院(施設環境編)

職員配置等	ケア形態	対象 ケア単位数	対象施設数	総児童数
手厚い配置	小舎・小規模	2ケア単位	2	24
	小舎・小規模 以外	1ケア単位	2	31
計			4	55

○ケア形態別子ども一人あたりケア時間／日

単位:分

	n数	平均	最小	最大	中央値	標準偏差
小舎・小規模	24	352	104	499	389	116
小舎・小規模以 外	32	322	85	619	321	105

●ケア形態別ケア時間階級区分別児童数

単位:人

	0～30分未 満	30～60分未 満	60～90分未 満	90～120分未 満	120～150分未 満	150～180分未 満	180～210分未 満	210～240分未 満	240～270分未 満
小舎・小規模	0	0	0	3	1	0	0	0	0
小舎・小規模以 外	0	0	1	1	0	1	1	2	2

	270～300分未 満	300～330分未 満	330～360分未 満	360～390分未 満	390～420分未 満	420～450分未 満	450～480分未 満	480～510分未 満	510分以上
小舎・小規模	0	2	2	4	5	5	1	1	0
小舎・小規模以 外	3	8	1	5	2	4	0	0	1

●ケア形態別業務分類別(大分類)子ども一人あたりケア時間／日

単位:分

	身の回りの 世話	愛着・コミュ ニケーション	行事等の支 援	入所・退所支 援	指導・相談、 自立支援	保健・医療的 業務	家族や施設 外資源との	児童に直接 関わらない	総数
小舎・小規模	130	73	0	0	0	18	3	126	352
小舎・小規模以 外	138	57	2	0	1	16	6	102	322

●ケア形態別時間帯別子ども一人あたりケア時間

単位:分

	6時～9時	9時～12時	12時～15時	15時～18時	18時～21時	21時～24時	0時～3時	3時～6時	総数
小舎・小規模	28	62	79	71	37	21	26	27	352
小舎・小規模以外	39	66	66	68	30	17	19	16	322

●ケア形態別時間帯別子ども1人あたり実配置職員数

単位:人

	6時～9時	9時～12時	12時～15時	15時～18時	18時～21時	21時～24時	0時～3時	3時～6時
小舎・小規模	0.15	0.30	0.39	0.36	0.20	0.12	0.14	0.15
小舎・小規模以外	0.21	0.34	0.34	0.35	0.17	0.09	0.10	0.09

実配置職員数

当該時間帯において、職員が児童に対してケアを実施した延べ時間数(休憩時間や仮眠・待機なども含む)を当該時間帯の時間数で除して求めたもの。

実配置職員数の算出には、2日間タイムスタディ調査でのデータのみを用いた(直接ケア職種の職員を中心に算出した)。

④情緒障害児短期治療施設(施設環境編)

職員配置等	ケア形態	対象 ケア単位数	対象施設数	総児童数
入所率高い (80%以上) 手厚い配置	大舎	1ケア単位※	1	9
	小舎・小規模	2ケア単位	2	29
計			3	38

※ 大舎の場合は、子どもの生活の単位では計測が難しいことから、ケアを行う職員・対象児童のグループ(ケア単位)を特定し、その単位を調査対象とした。

○ケア形態別子ども一人あたりケア時間/日

単位:分

	n数	平均	最小	最大	中央値	標準偏差
大舎	9	296	34	478	298	131
小舎・小規模	29	217	85	659	200	130

●ケア形態別ケア時間階級区分別児童数

単位:人

	0~30分未満	30~60分未満	60~90分未満	90~120分未満	120~150分未満	150~180分未満	180~210分未満	210~240分未満	240~270分未満
大舎	0	1	0	0	0	0	1	0	1
小舎・小規模	0	0	1	5	4	4	2	6	1

	270~300分未満	300~330分未満	330~360分未満	360~390分未満	390~420分未満	420~450分未満	450~480分未満	480~510分未満	510分以上
大舎	3	0	1	0	0	1	1	0	0
小舎・小規模	1	0	2	0	1	0	1	0	1

●ケア形態別業務分類別(大分類)子ども一人あたりケア時間/日

単位:分

	身の回りの世話	愛着・コミュニケーション	行事等の支援	入所・退所支援	指導・相談、自立支援	保健・医療的業務	家族や施設外資源との	児童に直接関わらない	総数
大舎	41	61	1	0	6	20	11	156	296
小舎・小規模	64	21	3	0	12	2	7	108	217

●ケア形態別時間帯別子ども一人あたりケア時間

単位:分

	6時～9時	9時～12時	12時～15時	15時～18時	18時～21時	21時～24時	0時～3時	3時～6時	総数
大舎	35	54	76	71	30	26	4	0	296
小舎・小規模	21	36	34	47	39	28	10	3	217

●ケア形態別時間帯別子ども1人あたり実配置職員数

単位:人

	6時～9時	9時～12時	12時～15時	15時～18時	18時～21時	21時～24時	0時～3時	3時～6時
大舎	0.21	0.29	0.42	0.37	0.17	0.17	0.23	0.25
小舎・小規模	0.11	0.10	0.15	0.21	0.18	0.11	0.07	0.09

実配置職員数

当該時間帯において、職員が児童に対してケアを実施した延べ時間数(休憩時間や仮眠・待機なども含む)を当該時間帯の時間数で除して求めたもの。

実配置職員数の算出には、2日間タイムスタディ調査でのデータのみを用いた(直接ケア職種の職員を中心に算出した)。

⑤児童自立支援施設(施設環境編)

職員配置等	ケア形態	対象 ケア単位数	対象施設数	総児童数
入所率高い	夫婦制	1ケア単位	1	12
	交代制	1ケア単位 (寮舎)	1	12
計			2	24

○ケア形態別子ども一人あたりケア時間/日

単位:分

	n数	平均	最小	最大	中央値	標準偏差
夫婦制	12	269	213	399	259	50
交代制	10	191	130	310	176	52

●ケア形態別ケア時間階級区分別児童数

単位:人

	0~30分未満	30~60分未満	60~90分未満	90~120分未満	120~150分未満	150~180分未満	180~210分未満	210~240分未満	240~270分未満
夫婦制	0	0	0	0	0	0	0	4	5
交代制	0	0	0	0	2	4	1	2	0

	270~300分未満	300~330分未満	330~360分未満	360~390分未満	390~420分未満	420~450分未満	450~480分未満	480~510分未満	510分以上
夫婦制	1	1	0	0	1	0	0	0	0
交代制	0	1	0	0	0	0	0	0	0

●ケア形態別業務分類別(大分類)子ども一人あたりケア時間/日

単位:分

	身の回りの世話	愛着・コミュニケーション	行事等の支援	入所・退所支援	指導・相談、自立支援	保健・医療的業務	家族や施設外資源との	児童に直接関わらない	総数
夫婦制	103	29	9	0	23	4	11	89	269
交代制	65	37	0	0	11	6	5	67	191

●ケア形態別時間帯別子ども一人あたりケア時間

単位:分

	6時～9時	9時～12時	12時～15時	15時～18時	18時～21時	21時～24時	0時～3時	3時～6時	総数
夫婦制	42	57	54	44	43	23	3	3	269
交代制	18	25	44	40	35	18	9	1	191

●ケア形態別時間帯別子ども1人あたり実配置職員数

単位:人

	6時～9時	9時～12時	12時～15時	15時～18時	18時～21時	21時～24時	0時～3時	3時～6時
夫婦制	0.26	0.31	0.30	0.24	0.24	0.15	0.08	0.08
交代制	0.10	0.12	0.24	0.20	0.18	0.10	0.10	0.10

実配置職員数

当該時間帯において、職員が児童に対してケアを実施した延べ時間数(休憩時間や仮眠・待機なども含む)を当該時間帯の時間数で除して求めたもの。

実配置職員数の算出には、2日間タイムスタディ調査でのデータのみを用いた(直接ケア職種のみを算出した)。

⑥母子生活支援施設(施設環境編)

職員配置等	ケア形態	対象 ケア単位数	対象施設数	対象世帯数	総児童数
入所率高い (70%以上) 手厚い配置	本園のみ	入所世帯全	2	38	71
	本園及び小 規模分園	入所世帯全 て	2	74	135
計			4	112	206

○ケア形態別ケア時間/日
(一世帯あたり)

単位:分

	n数	平均	最小	最大	中央値	標準偏差
本園のみ	39	214	68	896	175	168
本園及び小 規模分園	74	95	26	504	61	98

(母親一人あたり)

単位:分

	n数	平均	最小	最大	中央値	標準偏差
本園のみ	39	73	26	385	56	58
本園及び小 規模分園	74	43	9	261	29	41

(子ども一人あたり)

単位:分

	n数	平均	最小	最大	中央値	標準偏差
本園のみ	73	75	23	384	54	68
本園及び小 規模分園	134	29	6	307	19	35

●ケア形態別ケア時間階級区分別世帯数

単位:世帯

	0～30分未満	30～60分未満	60～90分未満	90～120分未満	120～150分未満	150～180分未満	180～210分未満	210～240分未満	240～270分未満
本園のみ	0	0	6	4	6	6	5	0	3
本園及び小規模分園	6	30	17	5	7	2	0	1	1

	270～300分未満	300～330分未満	330～360分未満	360～390分未満	390～420分未満	420～450分未満	450～480分未満	480～510分未満	510分以上	総数
本園のみ	3	2	0	1	1	0	0	0	2	39
本園及び小規模分園	0	1	1	0	0	1	1	1	0	74

●ケア形態別業務分類別(大分類)一世帯あたりケア時間/日

単位:分

	身の回りの世話	愛着・コミュニケーション	行事等の支援	入所・退所支援	指導・相談、自立支援	保健・医療的業務	家族や施設外資源との	母親の支援	児童に直接関わらない	総数
本園のみ	49	19	19	0	2	2	6	23	93	214
本園及び小規模分園	17	13	3	0	1	2	3	22	35	95

●ケア形態別時間帯別一世帯あたりケア時間

単位:分

	6時～9時	9時～12時	12時～15時	15時～18時	18時～21時	21時～24時	0時～3時	3時～6時	総数
本園のみ	14	41	54	51	30	15	6	3	214
本園及び小規模分園	5	16	23	25	20	5	2	0	95

●ケア形態別時間帯別一世帯あたり実配置職員数

単位:人

	6時～9時	9時～12時	12時～15時	15時～18時	18時～21時	21時～24時	0時～3時	3時～6時
本園のみ	0.08	0.21	0.28	0.25	0.15	0.08	0.06	0.06
本園及び小規模分園	0.03	0.08	0.12	0.13	0.10	0.03	0.01	0.01

グループインタビューにおける主な意見

		児童養護施設 (小舎)	児童養護施設 (大舎・中舎)	乳児院	情緒障害児短期治療施設	母子生活支援施設
当該施設に入所していることが不適切と考えられる児童(世帯)	障害・能力	・知的障害 ・発達障害 ・身辺自立ができていない	・知的障害 ・発達障害(広汎性発達障害やADHD)のため、多動性や衝動性、攻撃性が高い	・脳性マヒ ~ 訓練が必要	・知的障害	・母親が知的障害で、子どもも知的障害(母子分離が必要)
	疾患	・精神科治療が必要(被虐待によるトラウマ、精神疾患等)	・精神科治療が必要(被虐待によるトラウマ、精神疾患等)	・重度の神経疾患 ~ 医療ケアが必要	・重度の精神疾患(統合失調症)	
	問題行動・状態	・暴力(他害行為)	・非行 ・他児への影響が大きい場合(性暴力、暴力、無断外出、高年齢での入所等)			
最もケア時間が長いと考えられる児童(世帯)	障害・能力	・身辺自立度が低い ・学習指導が必要	・発達障害(学習障害) ・発達の遅れ ・身辺自立度が低い		・反応性愛着障害 ・発達障害(広汎性発達障害やADHD)	・母親の家事能力や育児能力が低い
	年齢・入所期間	・入所期間が短い(入所後間もない)	・年齢(幼児) ・入所期間が短い(入所後間もない)		・入所期間が短い(入所後間もない) ・年齢(幼児)	
	疾患			・薬物離脱症候群(母体の薬物使用)		
	問題行動・状態	・トラブルをよくおこす ・子どもの愛着要求が強い ・対応困難な保護者への対応	・トラブルをよくおこす ・子どもの愛着要求が強い ・夜尿がある ・虚言(関わりを求めて)	・情緒面が安定していない(激しくぐずる、泣く)	・被虐待 ・退所に向けての準備をしていた(自立訓練)	・母親の家族関係の調整や相談が必要 ・母親の人間関係のトラブルが多い
最もケア時間が短いと考えられる児童(世帯)	能力	・身辺自立している	・身辺自立している			
	年齢・入所期間	・年齢(中高生等) ・入所期間が長く、生活能力がついている	・年齢(中高生等) ・入所期間が長く、生活能力がついている	・新生児(1か月)	・年齢(中高生等)	・入所期間が長い ・入所期間が短い(職員の関わりを求めない)
	状態	・コミュニケーションを求めない、苦手		・穏やかで手がかからない	・部屋で自分の好きなことをしたがる	・母親の就労状態が良い ・自立の準備ができています
	在園時間	・在園時間が短い(部活、許可外泊、一時保護等)	・在園時間が短い(部活、自立訓練棟で生活)		・在園時間が短い(自動車学校、許可外泊)	
	その他	・他の児童にケアの時間をとられる				