

診療報酬改定結果検証に係る調査（平成21年度調査）  
7対1入院基本料算定病棟に係る調査、亜急性期入院医療管理料  
及び回復期リハビリテーション病棟入院料算定病院に係る調査、  
並びに「地域連携クリティカルパス」に係る調査 結果概要（速報）

1. 目的

- 以下の医療機関における機能分化・連携の状況や患者像等の把握
  - 急性期入院医療を行う7：1入院基本料算定病院
  - 急性期治療を経過した患者に対し医療を提供している亜急性期入院医療管理料算定病院及び回復期リハビリテーション病棟入院料算定病院
- 「地域連携クリティカルパス」に係る点数を算定している医療機関における連携状況等の把握

〈調査のねらい〉

- 7：1入院基本料算定病棟に係る調査
    - 7：1看護基準を満たす病棟にふさわしい患者が入院しているか
  - 亜急性期入院医療管理料及び回復期リハビリテーション病棟入院料算定病院に係る調査
    - 患者の総治療期間、入院元、退院先はどのような状況にあるか
    - 入院時、退院時の患者はどのような身体の状態にあるか
    - 患者の退院までの経緯（計画通りか、退院が遅れた事情があったか 等）
  - 「地域連携クリティカルパス」に係る調査
    - 算定患者数や連携医療機関数はどういった状況にあるか
- 3つの相互に関連した調査を1つの調査の下で実施するのに併せ、調査対象医療機関における退院調整部門の設置状況や、自院の地域での必要に応じた機能分化や連携に関する考え方など、地域における医療機能の分化・連携に係る一般的な調査も行う。

2. 調査対象・方法

■ 調査対象

- 調査票は、「施設調査」「病棟調査」「病棟患者調査」と診療所に対する「診療所調査」からなる。いずれの調査票についても、上記（1）から（3）の調査について調査対象毎に編成し直したものである。
- 病院に対する「施設調査」は、以下の病院から無作為抽出した計 3,500 施設を対象とする。（ただし、亜急性期入院管理料の届出病院（1,174 施設）及び回復期リハビリテーション病棟入院料の届出病院（1,011 施設）については全数）
  - 急性期入院医療を行う医療機関として、一般病棟入院基本料の7対1及び10対1入院基本料の届出病院及び地域連携診療計画管理料の届出病院
  - 急性期治療を経過した患者に対し医療を提供している医療機関として、亜急性期入院医療管理料及び回復期リハビリテーション病棟入院料の届出病院、並びに地域連携診療計画退院時指導料の届出病院
- 「病棟調査」は、「施設調査」に回答のある病院の亜急性期病室、回復期リハ病棟、一般病棟、「病棟患者調査」は当該病棟の患者を対象とする。なお、一般病棟に関しては、重症度・看護必要度の基準を満たす患者割合の高い病棟及び低い病棟より各3病棟を選択し、計6病棟を調査対象とする。

- 「病棟患者調査」は、一般病棟では平成21年6月の退院患者24名（対象6病棟、各病棟4名）を対象とする。亜急性期病室では平成21年6月の入院中・退院患者の全てを調査対象とする。
- 「診療所調査」は、地域連携診療計画退院時指導料の届出診療所とそれ以外の有床診療所から無作為抽出した計1,000施設を対象とする。

■ 調査方法

- 自記式調査票の郵送配布・回収とする。
- 「病棟患者調査」は各病院においてとりまとめの上、「施設調査」と併せての郵送回収とする。
- なお、回復期リハビリテーション病棟入院料の届出病院については、調査客体の負担軽減の観点から、『回復期リハビリテーション病棟入院料において導入された「質の評価」の効果の実態調査』の調査票において調査を行う。

3. 調査項目

(1) 施設調査

区 分	内 容
施設属性項目	<ul style="list-style-type: none"> <li>開設者、承認等の状況</li> <li>診療報酬に係る届出状況・病床数</li> </ul>
調査項目	<ul style="list-style-type: none"> <li>外来患者延数、入院患者延数、全身麻酔手術数、患者紹介比率</li> <li>職員数</li> <li>地域連携診療計画管理料、地域連携診療計画退院時指導料の届出状況</li> <li>計画管理病院、連携保険医療機関の施設数、会合の状況</li> <li>地域連携診療計画管理料、地域連携診療計画退院時指導料の算定患者数</li> <li>大腿骨頸部骨折及び脳卒中の患者の平均在院日数</li> <li>退院調整部門の有無と職員数</li> <li>医療機能に係る今後の方針</li> <li>他の医療機関との連携に関する意向</li> <li>一般病棟の新規の入院等患者数、退院等患者数、平均在院日数、病床利用率の状況</li> <li>一般病棟における重症度・看護必要度の基準を満たす患者の割合</li> <li>Aモニタリング及び処置等に係る得点、日患者の状況等に係る得点の平均値と各得点ごとの入院患者延数</li> <li>一般病棟入院基本料を算定している病床を有する病棟数</li> <li>病棟別の患者状態像の違いと重症度・看護必要度の基準を満たす患者の割合</li> </ul>

(2) 病棟調査（一般病棟用）

区 分	内 容
属 性 項 目	<ul style="list-style-type: none"> <li>・診療科目</li> <li>・算定している診療報酬</li> <li>・届出病床数</li> </ul>
調 査 項 目	<ul style="list-style-type: none"> <li>・H21年6月時点の入院中の人数、入院前の居場所別人数</li> <li>・平均在院日数、病床利用率</li> <li>・看護師、准看護師、看護補助者の人数</li> <li>・専従・専任している職種別の職員数</li> <li>・退院患者の退院・転院・転棟先別の人数</li> <li>・重症度・看護必要度の基準を満たす患者の割合</li> <li>・Aモニタリング及び処置等に係る得点、B患者の状況等に係る得点の平均値と各得点ごとの入院患者延数</li> <li>・院内の他の病棟と比較した場合の状況の認識</li> </ul>

(3) 病棟調査（亜急性期病室用）

区 分	内 容
属 性 項 目	<ul style="list-style-type: none"> <li>・算定している診療報酬</li> <li>・届出病床数</li> <li>・看護師、准看護師、看護補助者の人数</li> <li>・専従・専任している職種別の職員数</li> </ul>
調 査 項 目	<ul style="list-style-type: none"> <li>・在宅復帰支援担当者の人数と職種</li> <li>・平均在院日数、病床利用率</li> <li>・H21年6月時点の入院中の人数、入院前の居場所別人数</li> <li>・亜急性期病室の入室患者の在室中の人数、7対1入院基本料等から転床または転院してきた入院患者数</li> <li>・入室患者の入室理由、入室前の居場所別人数</li> <li>・退院患者数、他の保険医療機関へ転院した者等を除く割合</li> <li>・退室先別の人数</li> </ul>

(4) 患者調査（一般病棟用）

区 分	内 容
属 性 項 目	<ul style="list-style-type: none"> <li>・発症年月日、入棟年月日</li> <li>・主傷病、診療科</li> <li>・性別、世帯構成、入棟期間中の算定状況</li> <li>・院内クリニカルパス、リハビリ、透析の実施状況</li> </ul>
調 査 項 目	<ul style="list-style-type: none"> <li>・入棟前の居場所、入棟した背景、入棟した理由</li> <li>・入棟日のAモニタリング及び処置等に係る得点</li> <li>・入棟日のB患者の状況等に係る得点</li> <li>・入棟時の患者のその他の状況等</li> <li>・入棟中の状況（手術の実施、侵襲性の高い検査・処置の実施）</li> <li>・一般病棟の重症度・看護必要度に係る評価票の合計点が最高点の時の</li> </ul>

	<ul style="list-style-type: none"> <li>・Aモニタリング及び処置等に係る得点、B患者の状況等に係る得点</li> <li>・退棟年月日</li> <li>・退院支援計画書の策定の有無</li> <li>・退棟後の居場所、転帰</li> <li>・退棟日のAモニタリング及び処置等に係る得点</li> <li>・退棟日のB患者の状況等に係る得点</li> <li>・退棟までの経緯</li> </ul>
--	---

(5) 患者調査（亜急性期病室用（入院中））

区 分	内 容
属 性 項 目	<ul style="list-style-type: none"> <li>・発症年月日、入棟年月日、主傷病、診療科</li> <li>・性別、世帯構成、入棟期間中の算定状況</li> <li>・院内クリニカルパス、リハビリ、透析の実施状況</li> </ul>
調 査 項 目	<ul style="list-style-type: none"> <li>・入室中のモニタリング及び処置等の状況</li> <li>・入室中の患者の状況等</li> </ul>

(6) 患者調査（亜急性期病室用（退室））

区 分	内 容
属 性 項 目	<ul style="list-style-type: none"> <li>・発症年月日、入棟年月日</li> <li>・主傷病、診療科</li> <li>・性別、世帯構成、入棟期間中の算定状況</li> <li>・院内クリニカルパス、リハビリ、透析の実施状況</li> </ul>
調 査 項 目	<ul style="list-style-type: none"> <li>・入室前の居場所、入室した背景、入室中の患者の状況等</li> <li>・退室年月日</li> <li>・退院支援計画書の作成日、作成者</li> <li>・退室先、転帰</li> <li>・退室時の日常生活機能評価、パーセル指数</li> <li>・退室までの経緯</li> </ul>

(7) 診療所調査

区 分	内 容
施設属性項目	<ul style="list-style-type: none"> <li>・開設者、診療科目</li> <li>・診療報酬に係る届出状況</li> <li>・医師数、稼働病床数、平均在院日数</li> </ul>
調 査 項 目	<ul style="list-style-type: none"> <li>・外来患者延数、入院患者延数</li> <li>・外来患者実人数、病院からの紹介患者数</li> <li>・新規入院患者の実人数、病院からの転院患者、紹介患者数など</li> <li>・退院患者の実人数、退院先別の人数</li> <li>・紹介・逆紹介の実績がある保険医療機関数</li> <li>・大腿骨頸部骨折及び脳卒中に係る地域連携診療計画退院時指導料の届出状況</li> </ul>

<ul style="list-style-type: none"> <li>・計画管理病院数、計画管理病院とのカンファレンスの頻度、算定患者数</li> <li>・地域連携診療計画退院時指導料の算定患者の日常生活機能評価点数や平均在院日数など</li> <li>・医療機能に係る今後の方針</li> <li>・他の医療機関との連携に関する意向</li> </ul>
---

#### 4. 結果概要

##### (1) 回収状況

調査種別	発送数	有効回収数	回収率
7対1入院基本料 施設調査票	1,060 件	413 件	38.9%
10対1入院基本料 施設調査票	1,891 件	507 件	26.8%
亜急性期入院医療管理料 施設調査票	1,174 件(896 件 <sup>※</sup> )	325 件	27.7% (36.3% <sup>※</sup> )
地域連携診療計画管理料等 施設調査票	2,058 件	744 件	36.1%
診療所調査 施設調査票	1,000 件	200 件	20.0%
一般病棟 (7対1) 調査		1,725 件	
一般病棟 (10対1) 調査		1,142 件	
亜急性期病棟調査		395 件	
一般病棟 (7対1) 患者調査票		6,821 件	
一般病棟 (10対1) 患者調査票		4,493 件	
亜急性期病室 (入院中) 患者調査票		2,966 件	
亜急性期病室 (退室) 患者調査票		2,883 件	

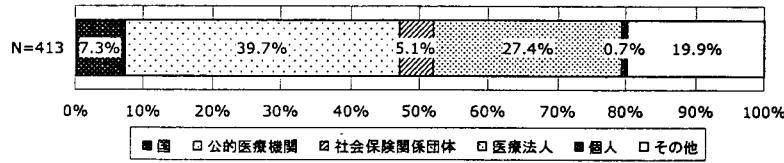
※平成 21 年 9 月 30 日現在

注)「回復期リハビリテーション病棟入院料において導入された「質の評価」の効果の実態調査」にて回復期リハビリテーション病棟入院料の届出病院全数への発送を優先させているため、本調査では、当該届出病院との重複を除く亜急性期入院医療管理料届出病院の全数 896 件を発送対象とした。

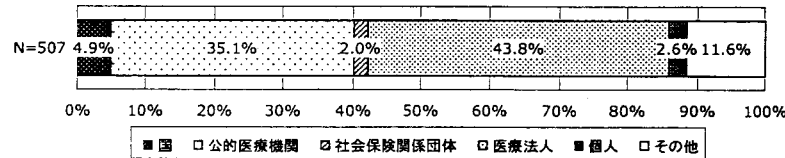
(2) 7対1入院基本料算定 回答病院

■ 施設調査概要

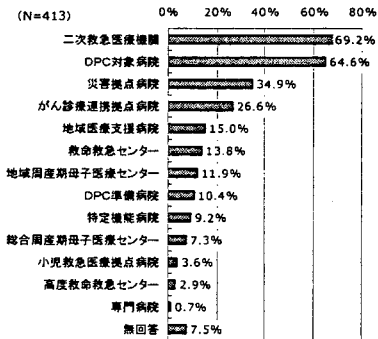
○ 設置主体 (図表 2-1)



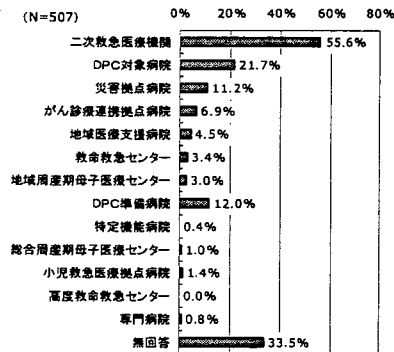
(参考) 10対1入院基本料算定 回答病院 (図表 2-2)



○ 承認等の状況 (図表 2-3) [複数回答]

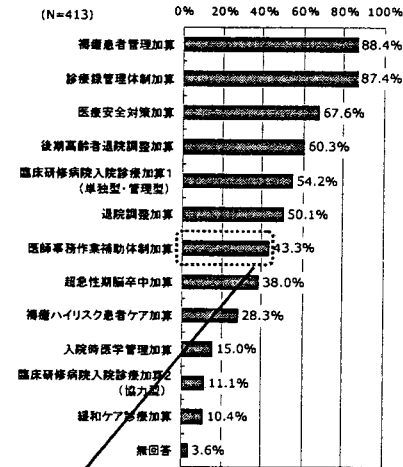


(参考) 10対1入院基本料算定 回答病院 (図表 2-4)

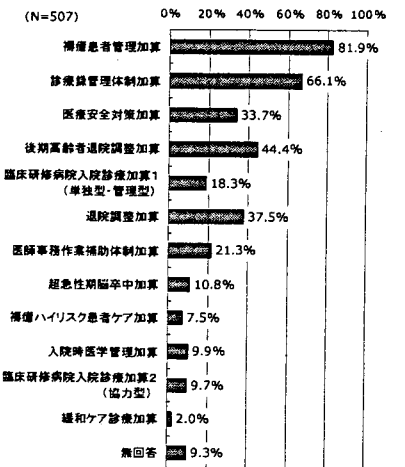


○ 診療報酬に係る届出状況 (図表 2-5)

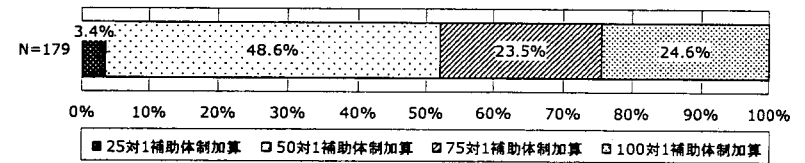
[複数回答]



(参考) 10対1入院基本料算定 回答病院 (図表 2-6)

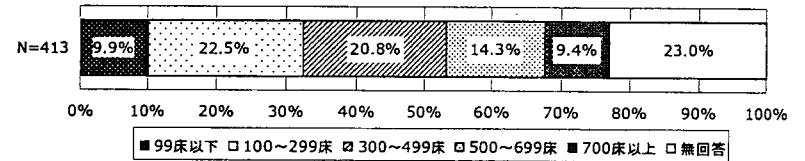


○ 医師事務作業補助体制加算に係る届出状況 (図表 2-7)



○ 許可病床数 (図表 2-8) ... 平均 387.7 床

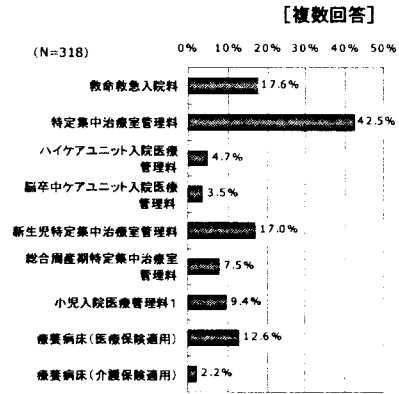
※有効回答 318 件で集計



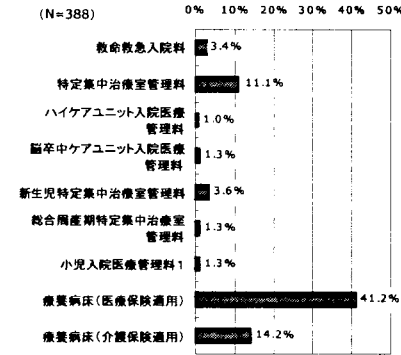
(参考) 10対1入院基本料算定 回答病院... 平均 202.8 床

※有効回答 388 件で集計

○ 診療報酬に係る届出状況 (図表 2-9)



(参考) 10 対1入院基本料算定 回答病院 (図表 2-10)



○ 1施設当たり届出病床数の病床種別構成 (図表 2-11)

病床種別	1施設当たり病床数	割合
一般病床	362.0床	93.4%
一般病床入院基本料のみ算定している病床	289.0床	74.5%
救命救急入院料	5.3床	1.4%
特定集中治療室管理料	4.1床	1.1%
ハイケアユニット入院医療管理料	0.6床	0.2%
脳卒中ケアユニット入院医療管理料	0.2床	0.1%
新生児特定集中治療室管理料	1.3床	0.3%
総合産産期特定集中治療室管理料	1.3床	0.3%
小児入院医療管理料1	6.3床	1.6%
療養病床(医療保険適用)	5.7床	1.5%
療養病床(介護保険適用)	1.0床	0.3%
精神病床	13.6床	3.5%
その他(感染病床・結核病床等)	5.4床	1.4%
合計	387.7床	100.0%

※有効回答 318 件で集計

(参考) 10 対1入院基本料算定 回答病院 (図表 2-12)

病床種別	1施設当たり病床数	割合
一般病床	167.7床	82.7%
一般病床入院基本料のみ算定している病床	127.2床	62.7%
救命救急入院料	1.0床	0.5%
特定集中治療室管理料	0.7床	0.3%
ハイケアユニット入院医療管理料	0.1床	0.0%
脳卒中ケアユニット入院医療管理料	0.1床	0.1%
新生児特定集中治療室管理料	0.2床	0.1%
総合産産期特定集中治療室管理料	0.2床	0.1%
小児入院医療管理料1	0.6床	0.3%
療養病床(医療保険適用)	18.7床	9.2%
療養病床(介護保険適用)	4.4床	2.1%
精神病床	6.3床	3.1%
その他(感染病床・結核病床等)	5.6床	2.8%
合計	202.8床	100.0%

※有効回答 388 件で集計

- 1施設1日当たり入院患者数
- … [H20.6] 平均 313.9人 [H21.6] 平均 316.8人 ※有効回答 297 件で集計  
(参考) 10 対1入院基本料算定 回答病院
- … [H20.6] 平均 167.7人 [H21.6] 平均 162.3人 ※有効回答 316 件で集計
- 1施設1日当たり外来患者数
- … [H20.6] 平均 573.9人 [H21.6] 平均 590.0人 ※有効回答 297 件で集計  
(参考) 10 対1入院基本料算定 回答病院
- … [H20.6] 平均 291.0人 [H21.6] 平均 292.1人 ※有効回答 316 件で集計
- 1施設当たり全身麻酔手術件数
- … [H20.6] 平均 134.5件 [H21.6] 平均 152.7件 ※有効回答 297 件で集計  
(参考) 10 対1入院基本料算定 回答病院
- … [H20.6] 平均 35.2件 [H21.6] 平均 39.4件 ※有効回答 316 件で集計
- 1施設当たり他の保険医療機関等からの紹介率
- … [H20.6] 平均 43.6% [H21.6] 平均 44.8% ※有効回答 297 件で集計  
(参考) 10 対1入院基本料算定 回答病院
- … [H20.6] 平均 25.5% [H21.6] 平均 26.6% ※有効回答 316 件で集計

□ 職員配置

○ 職員数（常勤換算人数）（図表 2-13）

職 種	1施設当たり 職員数	100床当たり 職員数
看護 師	323.1人	78.0人
准看護 師	12.4人	5.7人
看護補助者	22.0人	7.1人
医 師	114.9人	22.6人
薬 剤 師	17.1人	4.3人
理学療法士	7.2人	2.3人
作業療法士	2.9人	0.9人
言語聴覚士	1.5人	0.4人
診療放射線技師	17.1人	4.3人
臨床検査技師	24.5人	5.9人
臨床工学技士	5.8人	1.5人
ソーシャルワーカー（社会福祉士等）	2.9人	0.9人
事務職員	53.8人	14.9人
合 計	605.3人	148.9人
1施設当たり病床数	394.5床	
一般病棟における看護職員（看護師・准看護師）	218.2人	75.3人
1施設当たり一般病棟入院基本料のみ算定病床数	333.8床	

※有効回答 274 件で集計

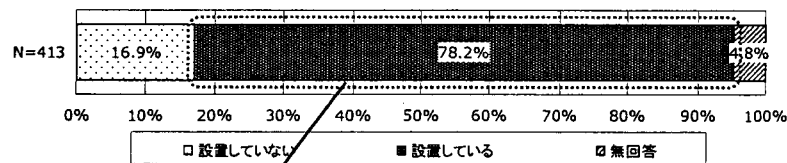
（参考）10 対 1 入院基本料算定 回答病院（図表 2-14）

職 種	1施設当たり 職員数	100床当たり 職員数
看護 師	114.1人	49.1人
准看護 師	15.8人	10.9人
看護補助者	19.7人	11.7人
医 師	30.9人	14.0人
薬 剤 師	6.9人	3.5人
理学療法士	4.9人	3.0人
作業療法士	2.0人	1.1人
言語聴覚士	0.9人	0.5人
診療放射線技師	6.9人	3.4人
臨床検査技師	8.9人	4.0人
臨床工学技士	2.4人	1.3人
ソーシャルワーカー（社会福祉士等）	1.5人	0.7人
事務職員	24.4人	14.3人
合 計	239.4人	117.5人
1施設当たり病床数	208.5床	
一般病棟における看護職員（看護師・准看護師）	76.1人	49.7人
1施設当たり一般病棟入院基本料のみ算定病床数	153.0床	

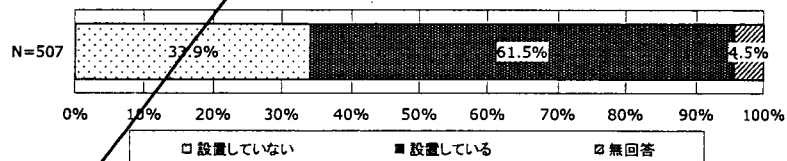
※有効回答 321 件で集計

□ 病院における他の医療機関との連携体制

○ 退院調整に関する部門の設置状況（図表 2-15）



（参考）10 対 1 入院基本料算定 回答病院（図表 2-16）



○ 当該部門に従事する職員数（実人数）（図表 2-17）

職 種	1 部署当たり 職員数		
	専 従	専 任	合 計
医 師	0.01人	0.2人	0.2人
看護 師・保健 師	0.6人	0.7人	1.3人
ソーシャルワーカー（社会福祉士等）	1.4人	1.1人	2.5人
事務職員	0.3人	0.3人	0.5人
そ の 他	0.03人	0.01人	0.04人
合 計	2.3人	2.3人	4.6人

※有効回答 323 件で集計

（参考）10 対 1 入院基本料算定 回答病院（図表 2-18）

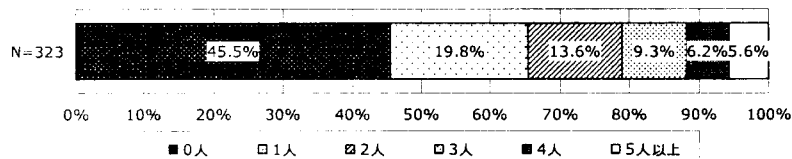
職 種	1 部署当たり 職員数		
	専 従	専 任	合 計
医 師	0.00人	0.2人	0.2人
看護 師・保健 師	0.3人	0.6人	0.9人
ソーシャルワーカー（社会福祉士等）	0.8人	0.6人	1.4人
事務職員	0.2人	0.3人	0.5人
そ の 他	0.02人	0.04人	0.06人
合 計	1.3人	1.8人	3.1人

※有効回答 312 件で集計

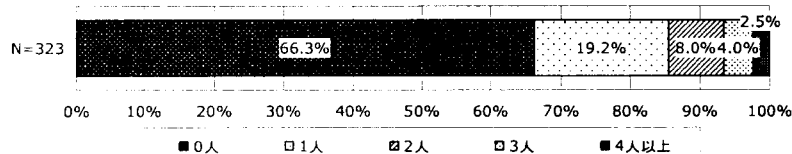
・当該部門に専従の職員配置をしている施設数（図表 2-19）

職 種	施設数	割合 (対全施設数)	平均専従 配置人数 (実人数)
医 師	3 施設	0.7%	1.33 人
看護 師・保 健 師	109 施設	26.4%	1.73 人
ソーシャルワーカー（社会福祉士等）	176 施設	42.6%	2.59 人
事務職員	43 施設	10.4%	2.12 人
そ の 他	8 施設	1.9%	1.25 人
総 数	413 施設	100.0%	
退院調整に関する部門の設置している施設数	323 施設		
専従の職員を配置している施設数	219 施設		

・当該部門に専従するソーシャルワーカー数（図表 2-20）



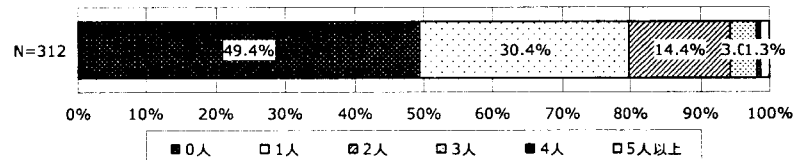
・当該部門に専従する看護師・保健師数（図表 2-21）



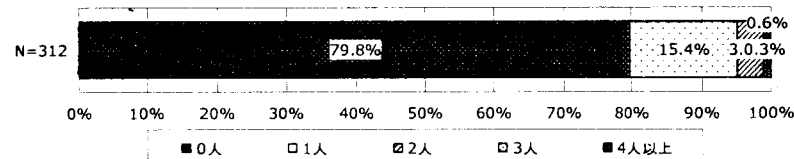
（参考）10対1入院基本料算定 回答病院（図表 2-22）

職 種	施設数	割合 (対全施設数)	平均専従 配置人数 (実人数)
医 師	0 施設	0.0%	0.00 人
看護 師・保 健 師	63 施設	12.4%	1.40 人
ソーシャルワーカー（社会福祉士等）	158 施設	31.2%	1.60 人
事務職員	33 施設	6.5%	1.42 人
そ の 他	5 施設	1.0%	1.00 人
総 数	507 施設	100.0%	
退院調整に関する部門の設置している施設数	312 施設		
専従の職員を配置している施設数	194 施設		

・当該部門に専従するソーシャルワーカー数（図表 2-23）



・当該部門に専従する看護師・保健師数（図表 2-24）



・当該部門に専任の職員配置をしている施設数（図表 2-25）

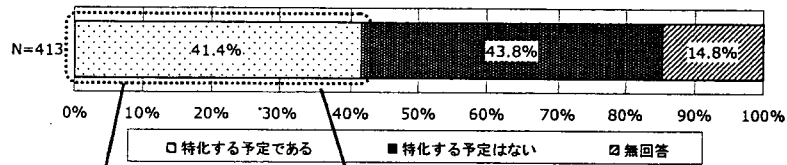
職 種	施設数	割合 (対全施設数)	平均専任 配置人数 (実人数)
医 師	47 施設	11.4%	1.51 人
看護 師・保 健 師	107 施設	25.9%	2.03 人
ソーシャルワーカー（社会福祉士等）	144 施設	34.9%	2.53 人
事務職員	53 施設	12.8%	1.55 人
そ の 他	2 施設	0.5%	1.00 人
総 数	413 施設	100.0%	
退院調整に関する部門の設置している施設数	323 施設		
専任の職員を配置している施設数	222 施設		

（参考）10対1入院基本料算定 回答病院（図表 2-26）

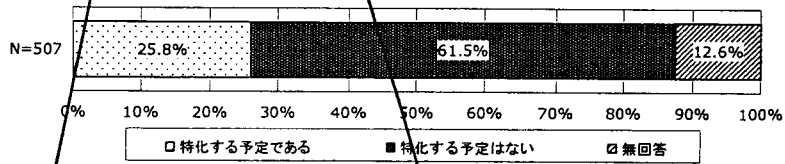
職 種	施設数	割合 (対全施設数)	平均専任 配置人数 (実人数)
医 師	51 施設	10.1%	1.43 人
看護 師・保 健 師	109 施設	21.5%	1.68 人
ソーシャルワーカー（社会福祉士等）	116 施設	22.9%	1.70 人
事務職員	62 施設	12.2%	1.55 人
そ の 他	8 施設	1.6%	1.75 人
総 数	507 施設	100.0%	
退院調整に関する部門の設置している施設数	312 施設		
専任の職員を配置している施設数	198 施設		

□ 病院の医療機能に係る今後の予定

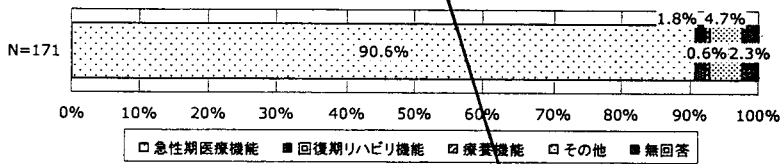
○ 医療機能に係る今後の方針 (図表 2-27)



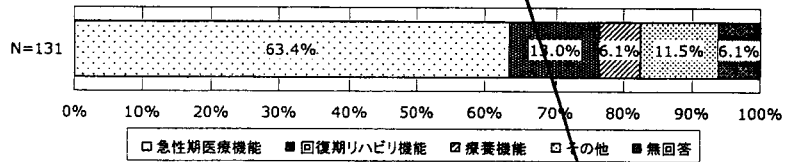
(参考) 10 対 1 入院基本料算定 回答病院 (図表 2-28)



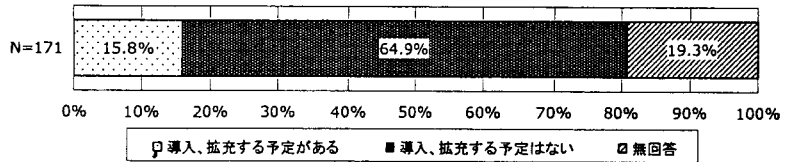
・特化する予定の医療機能 (図表 2-29)



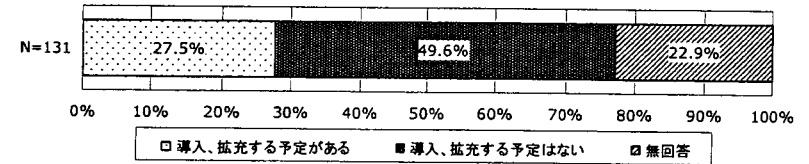
(参考) 10 対 1 入院基本料算定 回答病院 (図表 2-30)



・今後、亜急性期医療機能を導入、拡充する予定の有無 (図表 2-31)

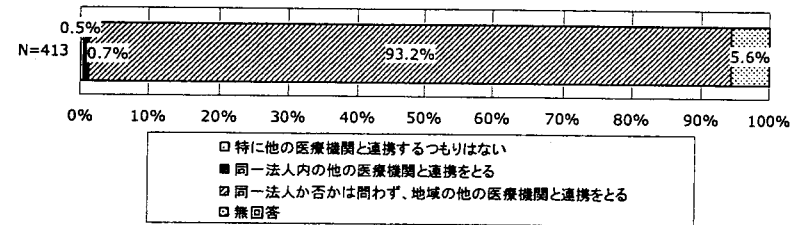


(参考) 10 対 1 入院基本料算定 回答病院 (図表 2-32)

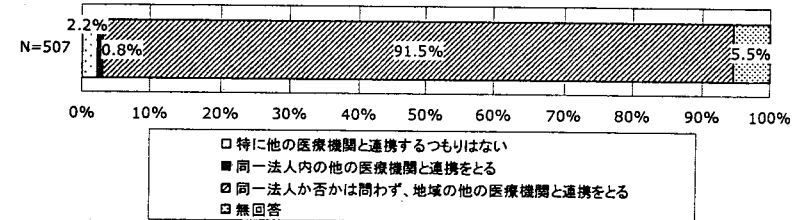


□ 病院の今後の医療機関との連携に関する意向

○ 他の医療機関との連携に対する意向 (図表 2-33)

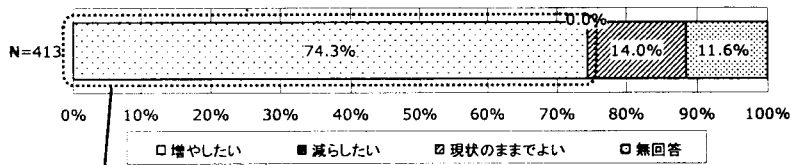


(参考) 10 対 1 入院基本料算定 回答病院 (図表 2-34)

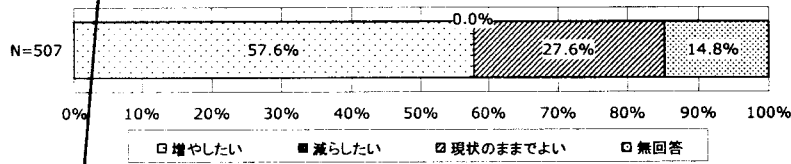




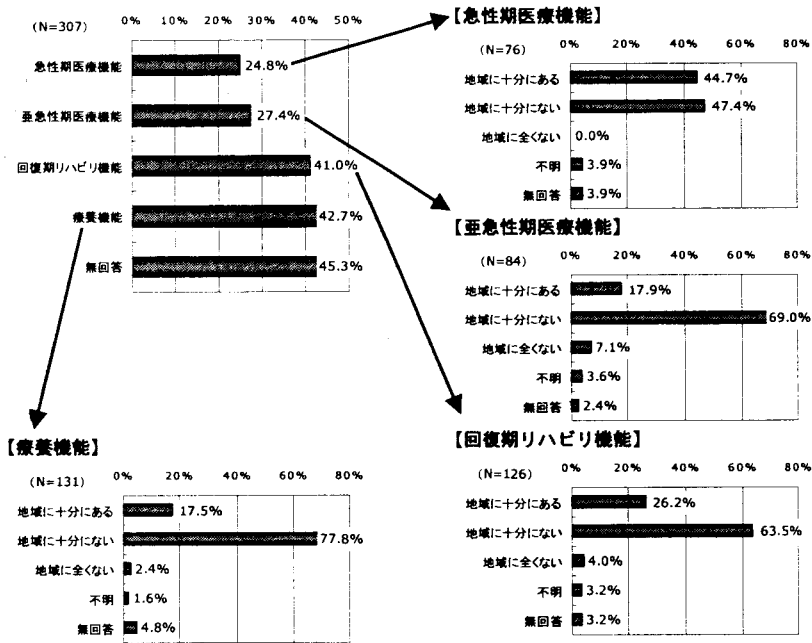
○ 連携する医療機関数に対する意向 (図表 2-35)



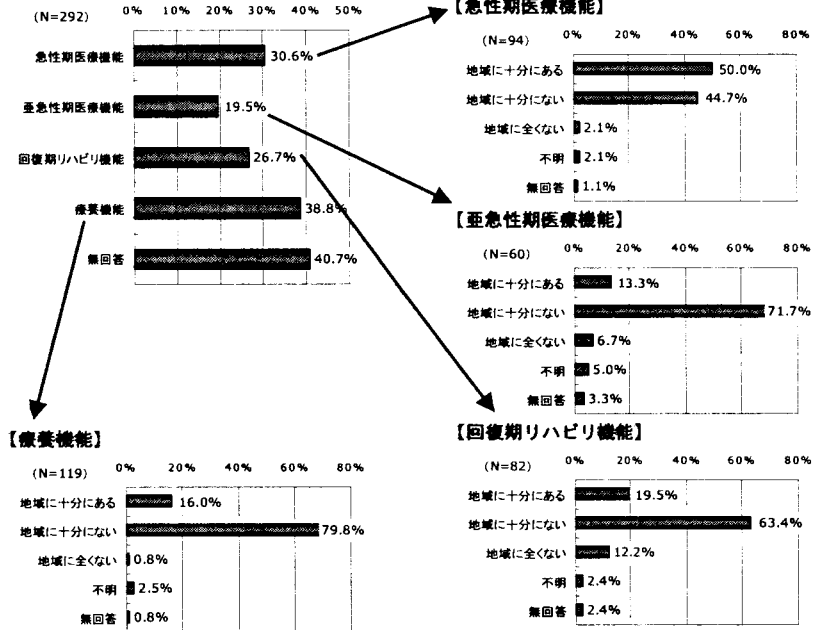
(参考) 10対1入院基本料算定 回答病院 (図表 2-36)



・連携先として増やしたい医療機能 (図表 2-37) [複数回答]

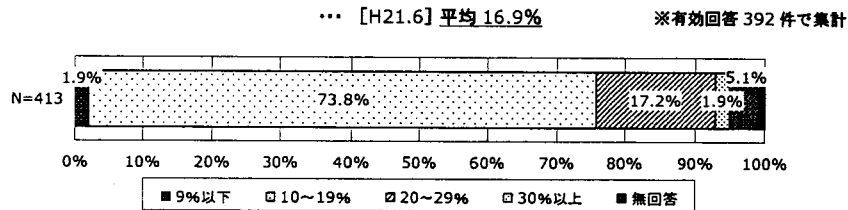


(参考) 10対1入院基本料算定 回答病院 (図表 2-38)



□ 一般病棟用の重症度・看護必要度に係る調査票による評価状況

○ 重症度・看護必要度の基準を満たす患者の割合 (図表 2-39)



(参考) [H20.6] 平均 17.2% ※有効回答 313 件で集計

(参考) 10 対 1 入院基本料算定 回答病院… [H21.6] 平均 19.1% ※有効回答 76 件で集計

[H20.6] 平均 21.5% ※有効回答 48 件で集計

○ A モニタリング及び処置等に係る得点の平均値… [H21.6] 平均 1.41 点

※有効回答 335 件で集計

(参考) 10 対 1 入院基本料算定 回答病院… [H21.6] 平均 2.68 点 ※有効回答 77 件で集計

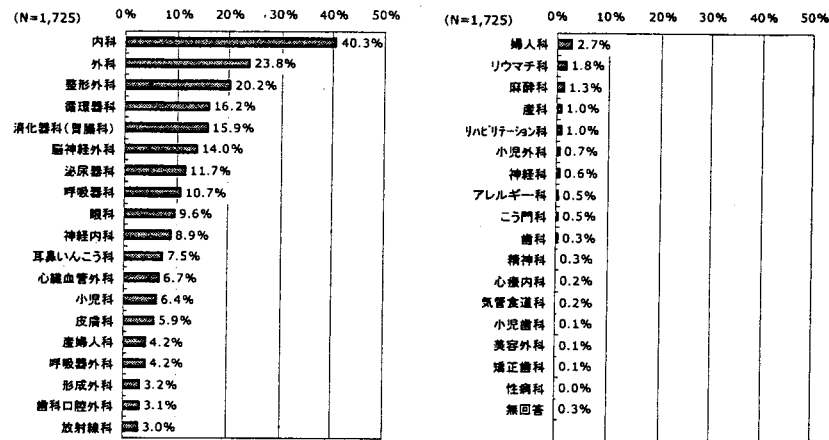
○ B 患者の状況等に係る得点の平均値… [H21.6] 平均 3.98 点

※有効回答 335 件で集計

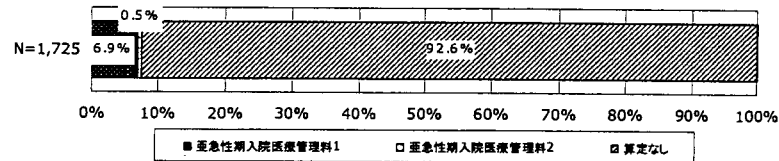
(参考) 10 対 1 入院基本料算定 回答病院… [H21.6] 平均 7.27 点 ※有効回答 77 件で集計

■ 病棟調査概要

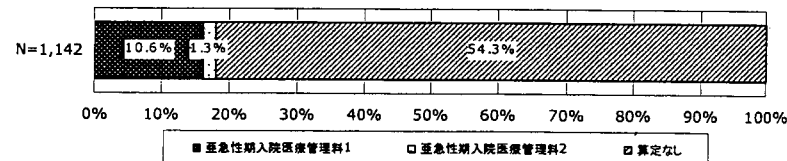
○ 病棟の診療科目 (図表 2-40) [3 つまで選択可]



○ 亜急性期入院医療管理料の算定状況 (図表 2-41)



(参考) 10 対 1 入院基本料算定 回答病棟 (図表 2-42)

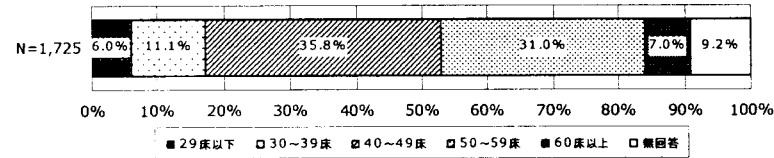


○ 1 病床当たりの病床数 (図表 2-43)

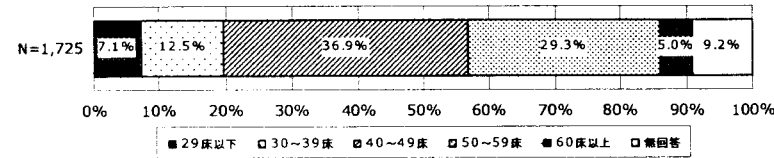
… [H21.6] 平均 46.5 床 再掲：一般病床 平均 45.3 床

(再々掲：亜急性期病室病床 平均 0.69 床 亜急性期病室以外の特定入院料病床 平均 0.39 床)

※有効回答 1,567 病床で集計



【再掲：1 病床当たりの一般病床数】(図表 2-44)



(参考) 10 対 1 入院基本料算定 回答病床

1 病床当たりの病床数… [H21.6] 平均 49.7 床 再掲：一般病床 平均 47.5 床

(再々掲：亜急性期病室病床 平均 1.66 床 亜急性期病室以外の特定入院料病床 平均 0.58 床)

※有効回答 906 病床で集計

□ 算定病床の概況

○ 1 病床当たり 1 ヶ月間の一般病床入院基本料算定病床在院患者 (図表 2-45)

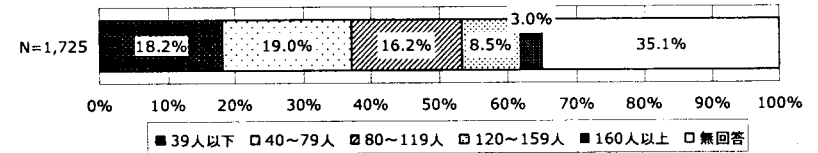
… [H21.6] 平均 75.1 人

※有効回答 1,120 病床で集計

1 病床当たり (一般病床-特定入院料届出病床) 病床数

… [H21.6] 平均 44.4 床

※有効回答 1,086 病床で集計



(参考) 10 対 1 入院基本料算定 回答病床… [H21.6] 平均 68.6 人 ※有効回答 686 病床で集計

1 病床当たり (一般病床-特定入院料届出病床) 病床数

… [H21.6] 平均 44.4 床

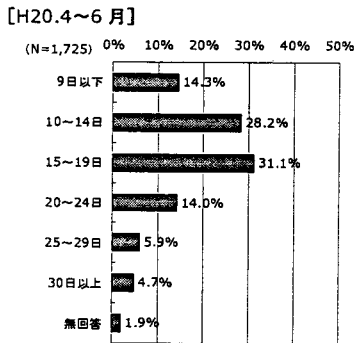
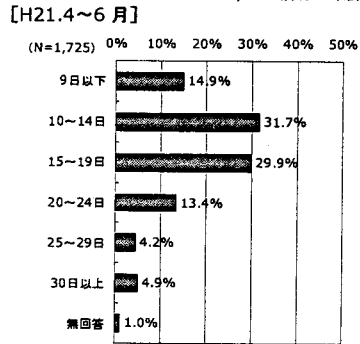
※有効回答 662 病床で集計

○ 在院患者の入院前の居場所 (図表 2-46)

入院前の居場所		人数	割合
自院	自院の急性期病床	4.15 人	5.5%
	自院のその他の病床	6.87 人	9.1%
他院	他病院	3.10 人	4.1%
	有床診療所	1.26 人	1.7%
その他	介護老人保健施設・介護老人福祉施設	1.18 人	1.6%
	その他居住系サービス等の施設	0.35 人	0.5%
	在宅	55.26 人	73.6%
	その他	2.93 人	3.9%
合計		75.09 人	100.0%

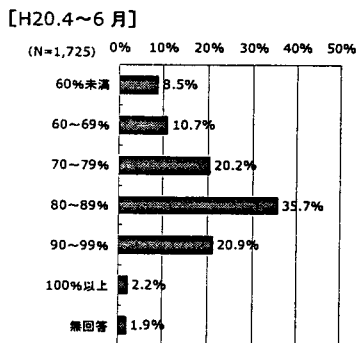
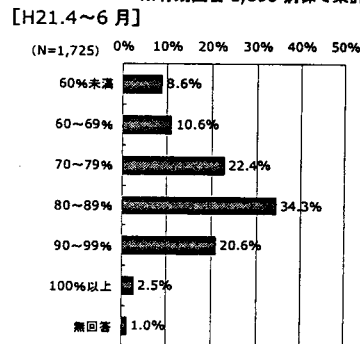
※有効回答 1,120 病床で集計

○ 平均在院日数 (図表 2-47)  
 … [H21.4~6月] 平均 16.7日  
 ※有効回答 1,708 病棟で集計  
 [H20.4~6月] 平均 17.1日  
 ※有効回答 1,693 病棟で集計



(参考) 10 対 1 入院基本料算定 回答病棟  
 … [H21.4~6月] 平均 19.4日  
 ※有効回答 1,099 病棟で集計  
 [H20.4~6月] 平均 20.4日  
 ※有効回答 1,074 病棟で集計

○ 病床利用率 (図表 2-48)  
 … [H21.4~6月] 平均 79.8%  
 ※有効回答 1,708 病棟で集計  
 [H20.4~6月] 平均 80.0%  
 ※有効回答 1,693 病棟で集計



(参考) 10 対 1 入院基本料算定 回答病棟  
 … [H21.4~6月] 平均 76.6%  
 ※有効回答 1,099 病棟で集計  
 [H20.4~6月] 平均 77.6%  
 ※有効回答 1,074 病棟で集計

○ 1 病棟当たりの一般病棟入院料算定病床に配置している看護職員数 (図表 2-49)  
 (非常勤職員は常勤換算人数)

職 種	1 病棟当たり一般病棟 入院料算定病床配置 看護職員数			一般病棟入院 料算定病床 50 床当たり 常勤・非常勤 看護職員数
	常 勤	非常勤	合 計	
看護 師	25.5 人	0.6 人	26.2 人	32.5 人
准看護 師	0.9 人	0.1 人	1.0 人	1.2 人
看護補助者	1.5 人	0.6 人	2.0 人	2.5 人
1 病棟当たり (一般病棟一特定入院料 届出病床) 病床数				44.4 床
(参考) 1 病棟当たり一般病床数				45.4 床

※有効回答 1,551 病棟で集計  
 (参考) 病床利用率… [H21.4~6月] 平均 79.7% ※有効回答 1,542 件で集計

○ 1 病棟当たりの一般病棟入院料算定病床に専従・専任している職員数 (図表 2-50)  
 (専任職員は常勤換算人数)

職 種	1 病棟当たり一般病棟 入院料算定病床 専従職員数			一般病棟入院 料算定病床 50 床当たり 専従・専任 職員数
	専 従	専 任	合 計	
薬 剤 師	0.09 人	0.39 人	0.48 人	0.58 人
理学療法士	0.05 人	0.34 人	0.39 人	0.57 人
作業療法士	0.01 人	0.13 人	0.14 人	0.19 人
ソーシャルワーカー (社会福祉士等)	0.01 人	0.13 人	0.14 人	0.20 人
事務職員	0.57 人	0.16 人	0.72 人	0.89 人
1 病棟当たり (一般病棟一特定入院料 届出病床) 病床数				44.4 床
(参考) 1 病棟当たり一般病床数				45.4 床

※有効回答 1,551 病棟で集計

(参考) 10 対 1 入院基本料算定病床の一般病棟 50 床当たりの常勤・非常勤看護職員数  
 (図表 2-51)

職 種	一般病棟入院料算定病床 50 床当たり 常勤・非常勤看護職員数
看護 師	24.8 人
准看護 師	2.4 人
看護補助者	3.5 人
1 病棟当たり (一般病棟一特定入院料届出病床) 病床数	45.6 床
(参考) 1 病棟当たり一般病床数	47.5 床

※有効回答 887 病棟で集計  
 (参考) 病床利用率… [H21.4~6月] 平均 77.3% ※有効回答 858 件で集計

(参考) 10対1入院基本料算定病床の一般病床50床当たりの専従・専任職員数

(図表 2-52)

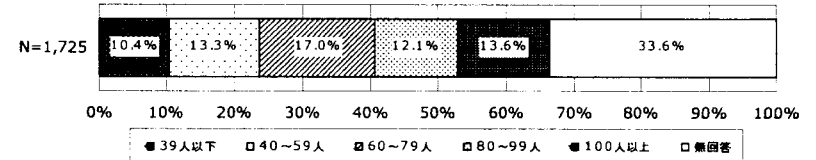
職 種	一般病床入院料算定病床50床当たり 専従・専任職員数
薬剤師	0.76人
理学療法士	0.65人
作業療法士	0.26人
ソーシャルワーカー(社会福祉士等)	0.23人
事務職員	0.80人
1病床当たり(一般病床-特定入院料届出病床)病床数	45.6床
(参考)1病床当たり一般病床数	47.5床

※有効回答 887 病棟で集計

□ 退院患者の状況

○ 1病棟当たり1ヶ月間の一般病床入院基本料算定病床退院患者数(図表 2-53)

… [H21.6] 平均71.2人 ※有効回答 1,145 病棟で集計  
1病棟当たり(一般病床-特定入院料届出病床)病床数  
… [H21.6] 平均44.9床 ※有効回答 1,108 病棟で集計



(参考) 10対1入院基本料算定 回答病棟… [H21.6] 平均63.1人 ※有効回答 784 病棟で集計  
1病棟当たり(一般病床-特定入院料届出病床)病床数  
… [H21.6] 平均45.3床 ※有効回答 750 病棟で集計

○ 退院患者の退院・転院・転棟先(図表 2-54)

退 院 先		人 数	割 合
自 院	自院の回復期リハ病棟	0.00人	0.0%
	自院の亜急性期病室	0.74人	1.0%
	自院の回復期リハ病棟、亜急性期病室以外の一般病棟	5.28人	7.4%
	自院の回復期リハ病棟以外の療養病棟	0.17人	0.2%
	自院のその他の病棟	1.00人	1.4%
他 院	他病院	4.33人	6.1%
	有床診療所	0.60人	0.8%
そ の 他	介護老人保健施設・介護老人福祉施設	1.00人	1.4%
	その他居住系サービス等の施設	0.27人	0.4%
	在宅	53.52人	75.2%
	その他	4.24人	6.0%
合 計		71.16人	100.0%

※有効回答 1,145 病棟で集計