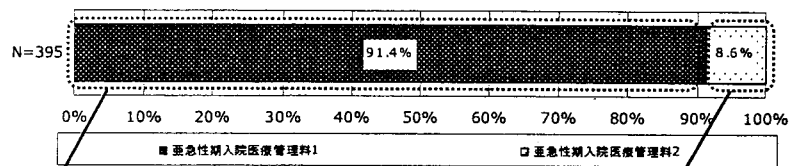
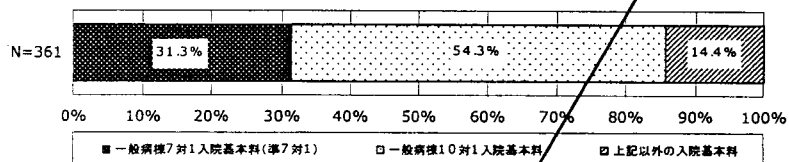


■ 病棟調査概要

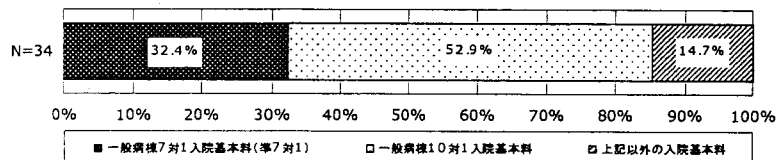
○ 算定している診療報酬 (図表 3-26)



・ 亜急性期入院医療管理料1における入院基本料 (図表 3-27)



・ 亜急性期入院医療管理料2における入院基本料 (図表 3-28)



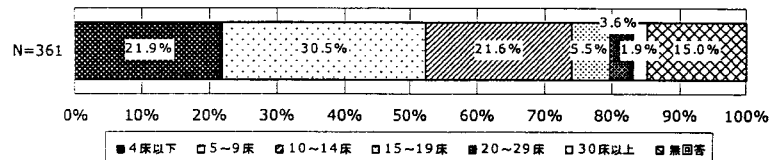
○ 1病棟当たりの亜急性期入院医療管理料届出病床

・ 亜急性期入院医療管理料1

[H21.6] (図表 3-29)

病床種別	1病棟当たり病床数	割合
亜急性期入院医療管理料届出病床	9.2床	21.5%
1病棟当たり病床数	42.6床	100.0%

※有効回答 307 病棟で集計



(参考) [H20.6] (図表 3-30)

病床種別	1病棟当たり病床数	割合
亜急性期入院医療管理料届出病床	9.6床	22.3%
1病棟当たり病床数	43.0床	100.0%

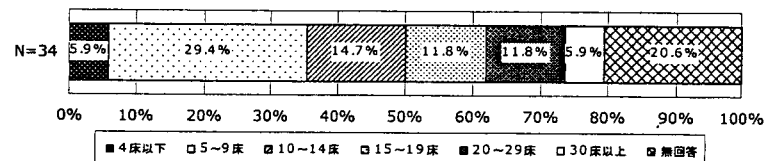
※有効回答 251 病棟で集計

・ 亜急性期入院医療管理料2

[H21.6] (図表 3-31)

病床種別	1病棟当たり病床数	割合
亜急性期入院医療管理料届出病床	13.5床	40.5%
1病棟当たり病床数	33.4床	100.0%

※有効回答 27 病棟で集計



(参考) [H20.6] (図表 3-32)

病床種別	1病棟当たり病床数	割合
亜急性期入院医療管理料届出病床	8.3床	30.0%
1病棟当たり病床数	27.5床	100.0%

※有効回答 8 病棟で集計

○ 1病棟当たりの配置している看護職員数（非常勤職員は常勤換算人数）

・亜急性期入院医療管理料1（図表 3-33）

職 種	1病棟当たり看護職員数			病棟病床50床当たり常勤・非常勤看護職員数
	常勤	非常勤	合計	
看護師	19.9人	0.9人	20.7人	20.7人
准看護師	2.7人	0.3人	3.0人	3.2人
看護補助者	2.7人	0.6人	3.2人	3.2人
1病棟当たり病床数	51.4床			

※有効回答 223 病棟で集計

・亜急性期入院医療管理料2（図表 3-34）

職 種	1病棟当たり看護職員数			病棟病床50床当たり常勤・非常勤看護職員数
	常勤	非常勤	合計	
看護師	15.1人	0.4人	15.5人	22.8人
准看護師	2.6人	0.1人	2.8人	4.3人
看護補助者	3.0人	0.3人	3.3人	4.8人
1病棟当たり病床数	37.5床			

※有効回答 17 病棟で集計

○ 1病棟当たりの専従・専任している職員数（専任職員は常勤換算人数）

・亜急性期入院医療管理料1（図表 3-35）

職 種	1病棟当たり職員数			病棟病床50床当たり専従・専任職員数
	専従	専任	合計	
薬剤師	0.05人	0.53人	0.58人	0.65人
理学療法士	0.05人	0.66人	0.72人	0.93人
作業療法士	0.01人	0.25人	0.27人	0.35人
ソーシャルワーカー（社会福祉士等）	0.06人	0.25人	0.31人	0.37人
事務職員	0.37人	0.29人	0.66人	0.76人
1病棟当たり病床数	51.4床			

※有効回答 223 病棟で集計

・亜急性期入院医療管理料2（図表 3-36）

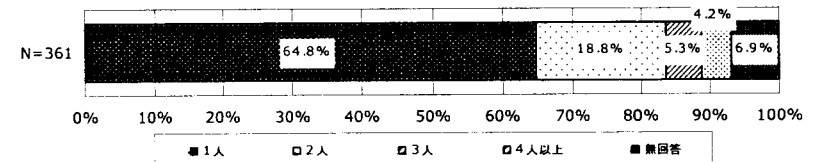
職 種	1病棟当たり職員数			病棟病床50床当たり専従・専任職員数
	専従	専任	合計	
薬剤師	0.12人	0.61人	0.73人	1.07人
理学療法士	0.00人	0.81人	0.81人	1.02人
作業療法士	0.00人	0.18人	0.18人	0.19人
ソーシャルワーカー（社会福祉士等）	0.00人	0.39人	0.39人	0.52人
事務職員	0.12人	1.93人	2.05人	2.28人
1病棟当たり病床数	37.5床			

※有効回答 17 病棟で集計

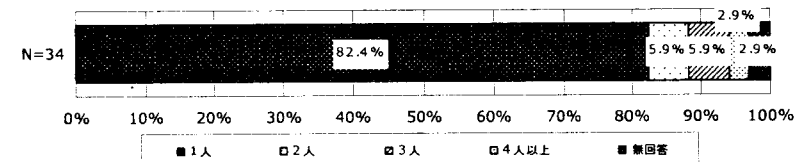
□ 亜急性期病室の概況

○ 在宅復帰支援担当者数

・亜急性期入院医療管理料1（図表 3-37）… 平均 1.7人 ※有効回答 336 病棟で集計

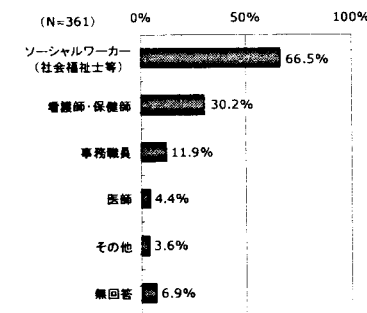


・亜急性期入院医療管理料2（図表 3-38）… 平均 1.3人 ※有効回答 33 病棟で集計

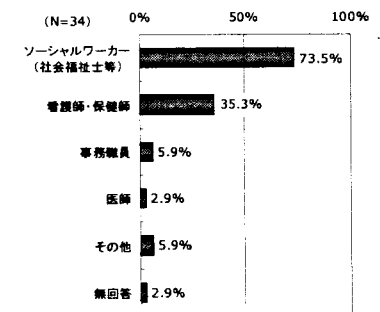


○ 在宅復帰支援担当者の職種

・亜急性期入院医療管理料1（図表 3-39）

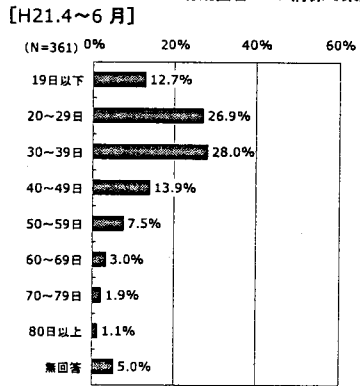


・亜急性期入院医療管理料2（図表 3-40）



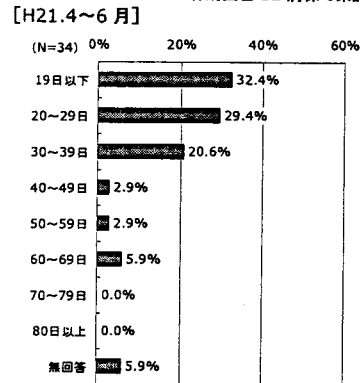
○ 平均在院日数

・亜急性期入院医療管理料1 (図表 3-41)
 … [H21.4~6月] 平均 34.5日
 ※有効回答 343 病棟で集計



(参考) [H20.4~6月] 平均 36.5日
 ※有効回答 289 病棟で集計

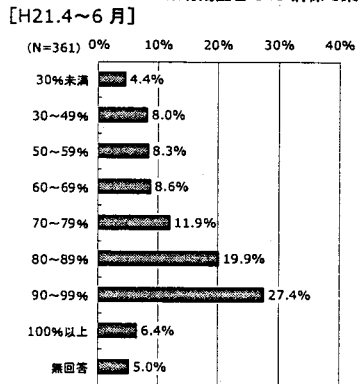
・亜急性期入院医療管理料2 (図表 3-42)
 … [H21.4~6月] 平均 27.5日
 ※有効回答 32 病棟で集計



(参考) [H20.4~6月] 平均 29.0日
 ※有効回答 23 病棟で集計

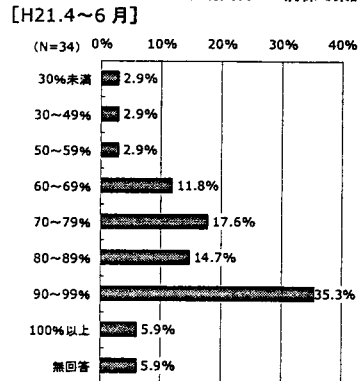
○ 病床利用率

・亜急性期入院医療管理料1 (図表 3-43)
 … [H21.4~6月] 平均 77.2%
 ※有効回答 343 病棟で集計



(参考) [H20.4~6月] 平均 77.2%
 ※有効回答 289 病棟で集計

・亜急性期入院医療管理料2 (図表 3-44)
 … [H21.4~6月] 平均 81.3%
 ※有効回答 32 病棟で集計

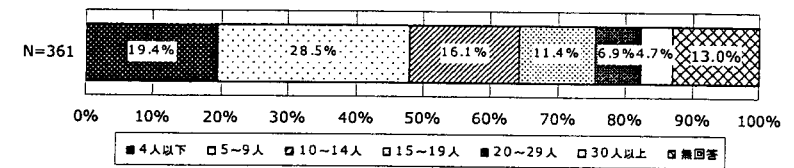


(参考) [H20.4~6月] 平均 83.3%
 ※有効回答 23 病棟で集計

□ 在室患者の状況

○ 在室患者数

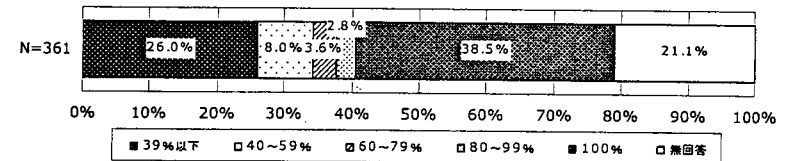
・亜急性期入院医療管理料1 (図表 3-45) … [H21.6] 平均 16.7人 ※有効回答 314 病棟で集計



(参考) [H20.6] 平均 17.5人 ※有効回答 256 病棟で集計

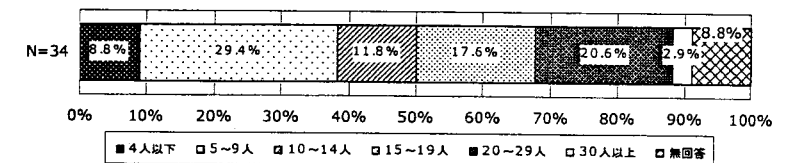
[7対1入院基本料等から転床又は転院してきた入院患者数の割合] (図表 3-46)

… [H21.6] 平均 62.8% ※有効回答 285 病棟で集計



(参考) [H20.6] 平均 64.1% ※有効回答 235 病棟で集計

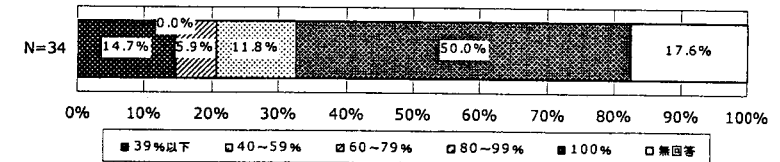
・亜急性期入院医療管理料2 (図表 3-47) … [H21.6] 平均 14.5人 ※有効回答 31 病棟で集計



(参考) [H20.6] 平均 11.4人 ※有効回答 19 病棟で集計

[7対1入院基本料等から転床又は転院してきた入院患者数の割合] (図表 3-48)

… [H21.6] 平均 77.7% ※有効回答 28 病棟で集計



(参考) [H20.6] 平均 81.5% ※有効回答 16 病棟で集計

○ 在室患者の入院理由

・亜急性期入院医療管理料1 (図表 3-49)

入院理由	人数	割合
急性期治療を経過した患者	16.3人	97.3%
在宅・介護施設等からの患者であって症状の急性増悪した患者	0.2人	1.4%
その他	0.2人	1.3%
合計	16.7人	100.0%

※有効回答 314 病棟で集計

・亜急性期入院医療管理料2 (図表 3-50)

入院理由	人数	割合
急性期治療を経過した患者	13.7人	94.2%
在宅・介護施設等からの患者であって症状の急性増悪した患者	0.3人	2.0%
その他	0.5人	3.8%
合計	14.5人	100.0%

※有効回答 31 病棟で集計

○ 在室患者の入室前の居場所

・亜急性期入院医療管理料1 (図表 3-51)

入室前の居場所		人数	割合
自院	自院の7対1入院基本料等を算定している病床	11.04人	66.1%
	自院のその他の病床	5.05人	30.3%
他院	他病院の7対1入院基本料等を算定している病床	0.09人	0.5%
	他病院のその他の病床	0.02人	0.1%
	有床診療所	0.00人	0.0%
その他	介護老人保健施設・介護老人福祉施設	0.03人	0.2%
	その他居住系サービス等の施設	0.00人	0.0%
	在宅	0.44人	2.6%
	その他	0.04人	0.2%
合計		16.71人	100.0%

※有効回答 314 病棟で集計

・亜急性期入院医療管理料2 (図表 3-52)

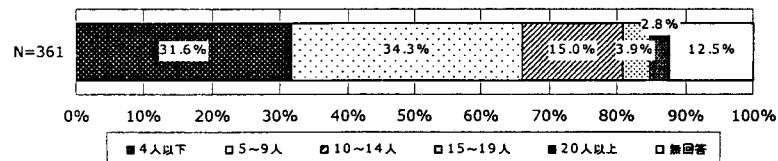
入室前の居場所		人数	割合
自院	自院の7対1入院基本料等を算定している病床	12.52人	86.2%
	自院のその他の病床	1.55人	10.7%
他院	他病院の7対1入院基本料等を算定している病床	0.13人	0.9%
	他病院のその他の病床	0.06人	0.4%
	有床診療所	0.00人	0.0%
その他	介護老人保健施設・介護老人福祉施設	0.13人	0.9%
	その他居住系サービス等の施設	0.00人	0.0%
	在宅	0.13人	0.9%
	その他	0.00人	0.0%
合計		14.52人	100.0%

※有効回答 31 病棟で集計

□ 退室患者の状況

○ 退室患者数

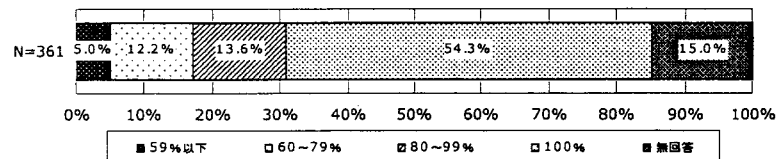
・亜急性期入院医療管理料1 (図表 3-53) ... [H21.6] 平均 7.1 人 ※有効回答 316 病棟で集計



(参考) [H20.6] 平均 7.6 人 ※有効回答 248 病棟で集計

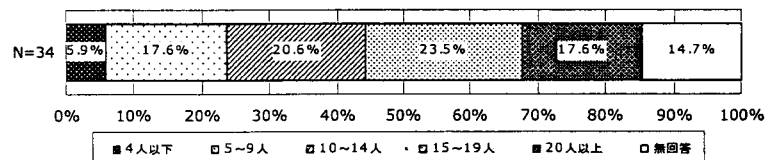
[退院患者のうち、他の保険医療機関へ転院した者等を除く者の割合] (図表 3-54)

... [H21.6] 平均 90.2% ※有効回答 307 件で集計



(参考) [H20.6] 平均 86.5% ※有効回答 242 病棟で集計

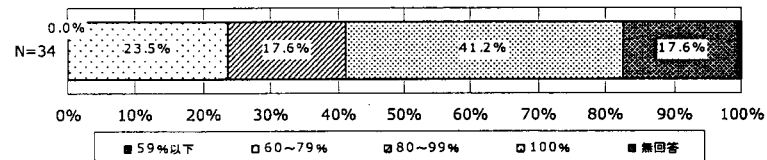
・亜急性期入院医療管理料2 (図表 3-55) ... [H21.6] 平均 15.6 人 ※有効回答 29 病棟で集計



(参考) [H20.6] 平均 10.9 人 ※有効回答 18 病棟で集計

[退院患者のうち、他の保険医療機関へ転院した者等を除く者の割合] (図表 3-56)

... [H21.6] 平均 88.6% ※有効回答 28 件で集計



(参考) [H20.6] 平均 76.3% ※有効回答 17 病棟で集計

○ 在室患者の退室先

・亜急性期入院医療管理料1 (図表 3-57)

退室先		人数	割合
自 院	自院の回復期リハ病棟	0.01 人	0.1%
	自院の回復期リハ病棟以外の一般病棟	0.27 人	3.9%
	自院の回復期リハ病棟以外の療養病棟	0.03 人	0.4%
	自院のその他の病棟	0.04 人	0.6%
他 院	他病院	0.37 人	5.3%
	有床診療所	0.03 人	0.4%
そ の 他	介護老人保健施設・介護老人福祉施設	0.77 人	10.9%
	その他居住系サービス等の施設	0.19 人	2.6%
	在宅	5.24 人	74.2%
	その他	0.11 人	1.6%
合 計		7.06 人	100.0%

※有効回答 316 病棟で集計

・亜急性期入院医療管理料2 (図表 3-58)

退室先		人数	割合
自 院	自院の回復期リハ病棟	0.03 人	0.2%
	自院の回復期リハ病棟以外の一般病棟	0.72 人	4.6%
	自院の回復期リハ病棟以外の療養病棟	0.10 人	0.7%
	自院のその他の病棟	0.00 人	0.0%
他 院	他病院	1.52 人	9.7%
	有床診療所	0.00 人	0.0%
そ の 他	介護老人保健施設・介護老人福祉施設	1.24 人	8.0%
	その他居住系サービス等の施設	0.07 人	0.4%
	在宅	11.86 人	76.1%
	その他	0.03 人	0.2%
合 計		15.59 人	100.0%

※有効回答 29 病棟で集計

■ 患者調査概要

□ 亜急性期病室（入院中）の患者概況

○ 主傷病（図表 3-59）

[亜急性期入院医療管理料 1] (N=2,552)

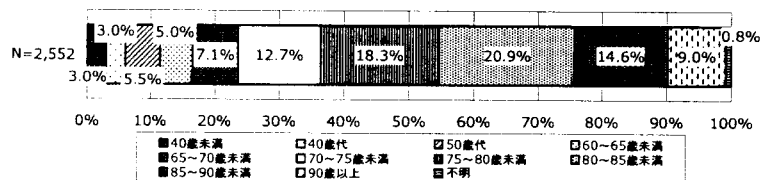
順位	傷病名	割合(全体)
1	骨折	31.2%
2	関節症	9.8%
3	脳梗塞	7.0%
4	その他の筋骨格系及び結合組織の疾患	5.0%
5	脊椎障害（脊椎症を含む）	4.4%
6	肺炎	3.6%
7	その他の損傷及びその他の外因の影響	2.8%
8	脳内出血	2.7%
9	糖尿病	2.2%
10	その他の心疾患	1.9%

[亜急性期入院医療管理料 2] (N=414)

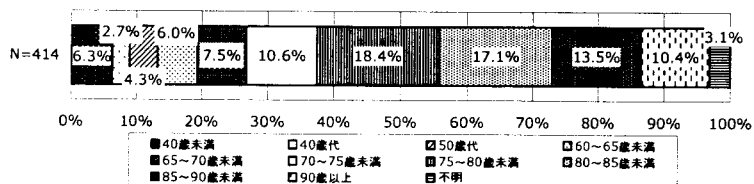
順位	傷病名	割合(全体)
1	骨折	29.0%
2	関節症	11.1%
3	脳梗塞	10.6%
4	その他の筋骨格系及び結合組織の疾患	7.2%
5	その他の損傷及びその他の外因の影響	4.1%
6	脊椎障害（脊椎症を含む）	3.9%
7	肩の傷害<損傷>	2.9%
8	脳内出血	2.7%
9	肺炎	2.7%
10	腰痛症及び坐骨神経痛	2.2%

○ 年齢（図表 3-60）

[亜急性期入院医療管理料 1] …平均 75.18 歳

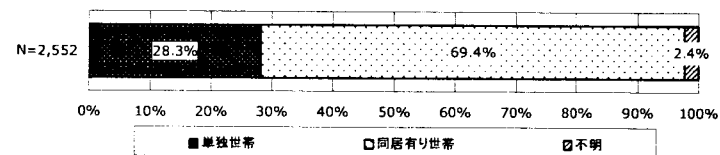


[亜急性期入院医療管理料 2] …平均 73.33 歳

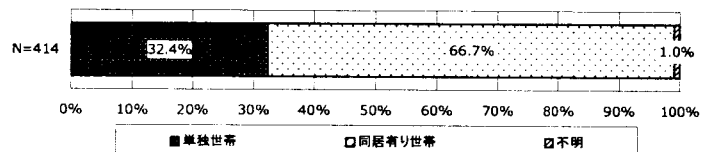


○ 世帯構成（図表 3-61）

[亜急性期入院医療管理料 1]



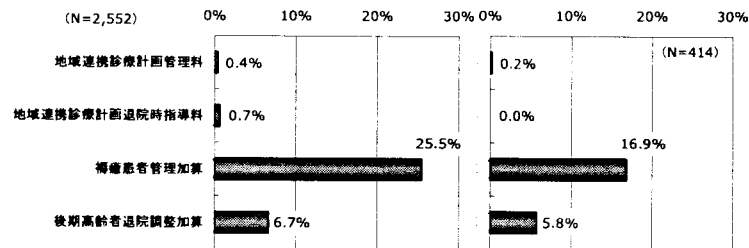
[亜急性期入院医療管理料 2]



○ 算定状況（図表 3-62）

[亜急性期入院医療管理料 1]

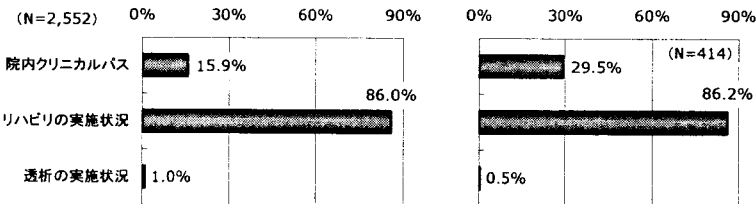
[亜急性期入院医療管理料 2]



○ 院内クリニカルパス、リハビリ、透析の実施状況（図表 3-63）

[亜急性期入院医療管理料 1]

[亜急性期入院医療管理料 2]

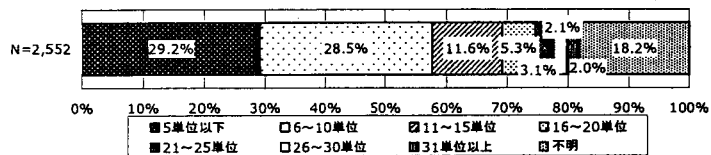


・リハビリ種類 → 運動器 : 75.1%
脳血管疾患等 : 25.0%

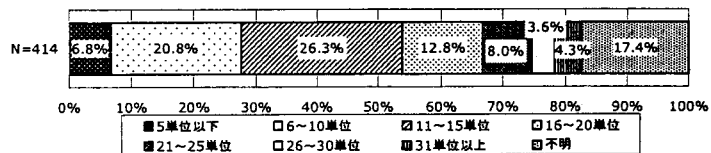
運動器 : 73.5%
脳血管疾患等 : 27.3%

○ リハビリ提供（当たり）単位数（図表 3-64）

[亜急性期入院医療管理料 1]



[亜急性期入院医療管理料 2]

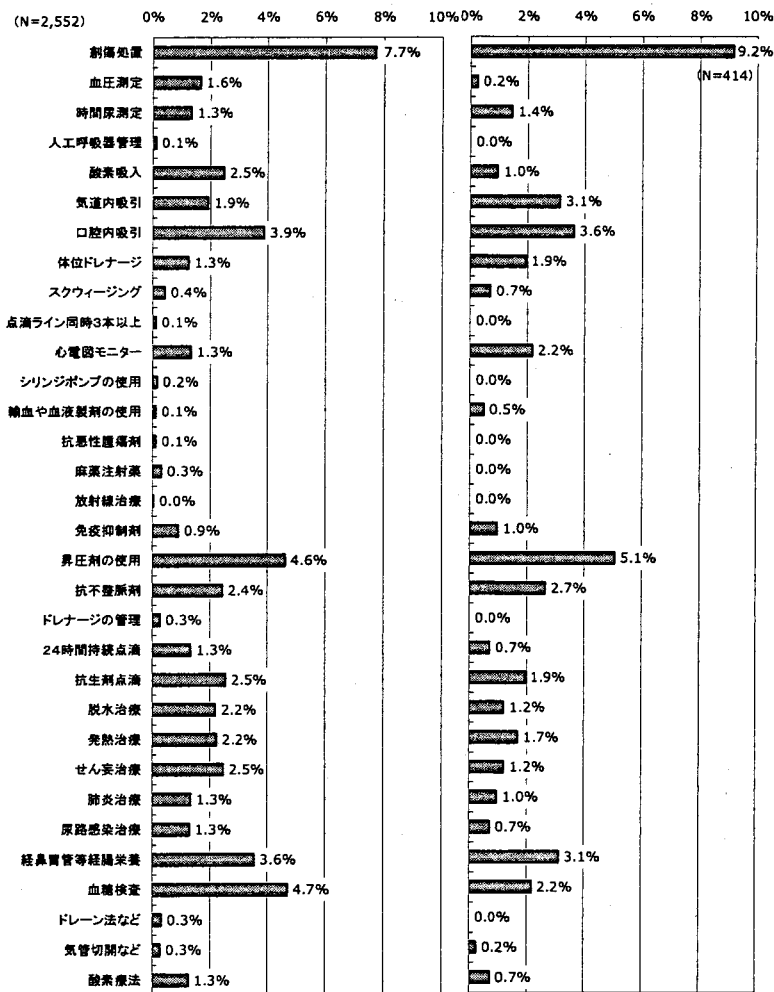


□ 現在（入院中）の状態

○ モニタリング及び処置等の状況（図表 3-65）

[亜急性期入院医療管理料 1]

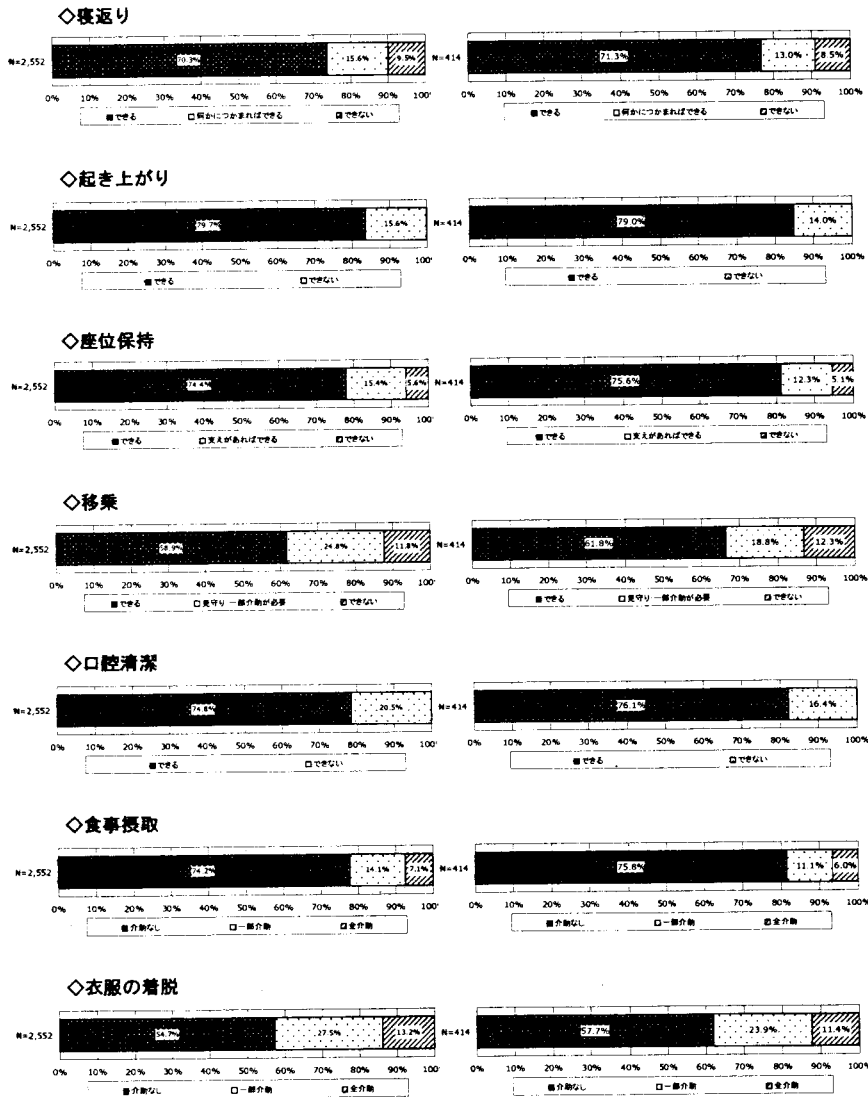
[亜急性期入院医療管理料 2]



○ 患者の状態像 (図表 3-66)

[亜急性期入院医療管理料 1]

[亜急性期入院医療管理料 2]



○ 「A. モニタリング及び処置等」得点、「B. 患者の状況等」得点の分布 (図表 3-67)

[亜急性期入院医療管理料 1]

(N=2383)		B患者の状況等					合計
		0~2点	3点	4点	5点	6~10点	
A モニタ リング 及び 処置 等	0~1点	66.7%	4.8%	3.6%	2.5%	12.3%	89.9%
	2点	5.1%	0.3%	0.4%	0.2%	1.8%	7.8%
	3点	0.6%	0.1%	0.1%	0.0%	0.7%	1.5%
	4点	0.1%	0.0%	0.0%	0.0%	0.3%	0.5%
	5~10点	0.3%	0.0%	0.0%	0.0%	0.0%	0.3%
	合計	72.7%	5.2%	4.1%	2.8%	15.2%	100.0%

[亜急性期入院医療管理料 2]

(N=382)		B患者の状況等					合計
		0~2点	3点	4点	5点	6~10点	
A モニ タリ ング 及 び 処 置 等	0~1点	72.3%	3.4%	3.1%	1.3%	10.2%	90.3%
	2点	3.9%	0.3%	0.8%	0.3%	2.6%	7.9%
	3点	0.5%	0.0%	0.0%	0.0%	0.5%	1.0%
	4点	0.0%	0.0%	0.0%	0.0%	0.5%	0.5%
	5~10点	0.0%	0.0%	0.0%	0.0%	0.3%	0.3%
	合計	76.7%	3.7%	3.9%	1.6%	14.1%	100.0%

(参考) 7対1、10対1、亜急性期(入院中)のA得点及びB得点の状況 (図表 3-68)

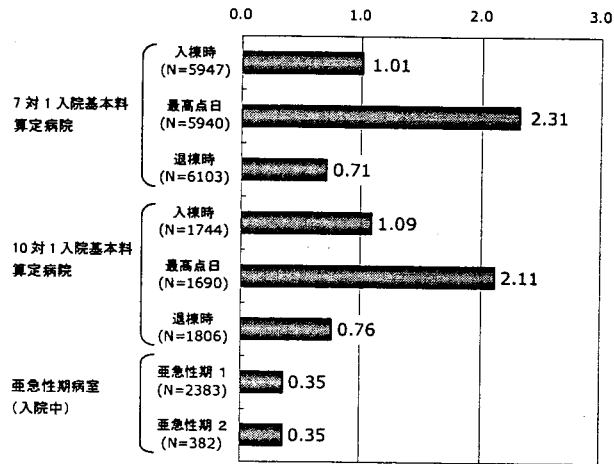
A得点	7対1入院基本料算定病院			10対1入院基本料算定病院			亜急性期入院 医学管理料1	亜急性期入院 医学管理料2
	入棟時	最高点日	退棟時	入棟時	最高点日	退棟時		
N数	5,947	5,940	6,103	1,744	1,690	1,806	2,383	382
平均値	1.01	2.31	0.71	1.09	2.11	0.76	0.35	0.35
標準偏差	1.845	2.427	1.634	1.836	2.337	1.669	0.789	0.752
最小値	0	0	0	0	0	0	0	0
最大値	10	10	10	10	10	10	8	5

B得点	7対1入院基本料算定病院			10対1入院基本料算定病院			亜急性期入院 医学管理料1	亜急性期入院 医学管理料2
	入棟時	最高点日	退棟時	入棟時	最高点日	退棟時		
N数	5,947	5,940	6,103	1,744	1,690	1,806	2,383	382
平均値	2.79	5.00	2.10	2.94	4.49	2.34	2.14	1.91
標準偏差	3.893	4.370	3.594	4.174	4.588	4.005	3.237	3.204
最小値	0	0	0	0	0	0	0	0
最大値	12	12	12	12	12	12	11	11

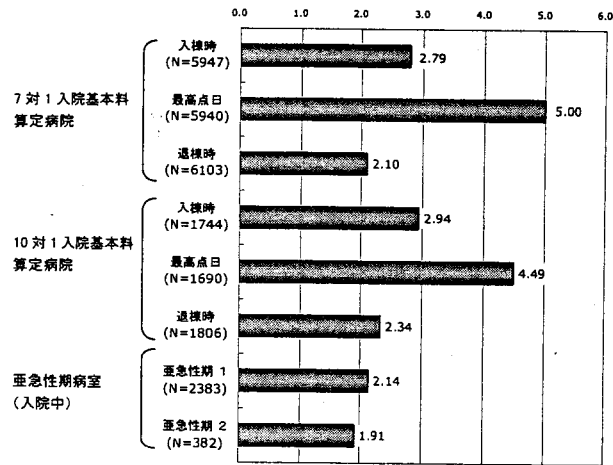
注) 亜急性期入院医学管理料の欄は、患者票(亜急性期病室用(入院中))の値である。

(参考) 7対1、10対1、亜急性期(入院中)のA得点平均値及びB得点平均値(図表3-69)

○ A得点平均値



○ B得点平均値



○ 退棟日「A. モニタリング及び処置等」、「B. 患者の状況等」の分布(図表3-70)

[亜急性期入院医療管理料1]

項目	B患者の状況等						
	搬送り	起き上がり	座位保持	移乗	口腔清潔	食事摂取	衣服の着脱
創傷処置	2.89%	2.89%	3.27%	4.24%	3.23%	3.11%	4.70%
血圧測定	0.38%	0.38%	0.48%	0.80%	0.55%	0.42%	0.97%
時間測定	0.50%	0.50%	0.55%	0.80%	0.46%	0.55%	0.71%
呼吸ケア	4.53%	4.53%	4.74%	5.25%	4.83%	4.62%	5.46%
点滴ライン同時3本以上	0.08%	0.08%	0.08%	0.13%	0.08%	0.08%	0.13%
心電図モニター	0.83%	0.83%	0.80%	1.09%	0.80%	0.76%	1.05%
シリンジポンプの使用	0.04%	0.04%	0.08%	0.13%	0.08%	0.04%	0.13%
輸血や血液製剤の使用	0.08%	0.08%	0.08%	0.08%	0.04%	0.08%	0.08%
専門的な治療・処置	1.38%	1.38%	1.80%	2.98%	1.80%	2.08%	3.44%

[亜急性期入院医療管理料2]

項目	B患者の状況等						
	搬送り	起き上がり	座位保持	移乗	口腔清潔	食事摂取	衣服の着脱
創傷処置	0.79%	0.79%	1.83%	2.36%	1.05%	1.31%	2.36%
血圧測定	0.00%	0.00%	0.00%	0.00%	0.00%	0.00%	0.00%
時間測定	1.31%	1.31%	1.57%	1.57%	1.05%	1.05%	1.57%
呼吸ケア	3.66%	3.66%	3.93%	4.71%	3.93%	3.93%	4.19%
点滴ライン同時3本以上	0.00%	0.00%	0.00%	0.00%	0.00%	0.00%	0.00%
心電図モニター	1.31%	1.31%	1.57%	1.83%	1.57%	1.57%	1.83%
シリンジポンプの使用	0.00%	0.00%	0.00%	0.00%	0.00%	0.00%	0.00%
輸血や血液製剤の使用	0.52%	0.52%	0.52%	0.52%	0.52%	0.52%	0.52%
専門的な治療・処置	2.62%	2.62%	2.88%	3.53%	3.40%	3.68%	4.71%

(参考) 7対1、10対1、亜急性期(入院中)のA得点及びB得点の項目別平均点数(図表3-71)

項目	7対1入院基本料算定病院			10対1入院基本料算定病院			亜急性期入院 医学管理料1	亜急性期入院 医学管理料2
	入棟時 (N=5947)	最高点日 (N=5940)	退棟時 (N=6103)	入棟時 (N=1744)	最高点日 (N=1690)	退棟時 (N=1806)	(N=2383)	(N=382)
創傷処置	0.09	0.23	0.11	0.10	0.23	0.10	0.08	0.10
血圧測定	0.16	0.39	0.09	0.24	0.42	0.16	0.02	0.00
時間測定	0.05	0.12	0.03	0.06	0.13	0.04	0.01	0.02
呼吸ケア	0.17	0.35	0.11	0.17	0.30	0.11	0.00	0.00
点滴ライン同時3本以上	0.06	0.12	0.03	0.06	0.11	0.04	0.01	0.02
心電図モニター	0.19	0.35	0.11	0.16	0.30	0.09	0.00	0.00
シリンジポンプの使用	0.06	0.10	0.03	0.06	0.11	0.04	0.00	0.01
輸血や血液製剤の使用	0.03	0.07	0.02	0.03	0.06	0.02	0.06	0.05
専門的な治療・処置	0.22	0.58	0.18	0.21	0.45	0.16	0.16	0.16

項目	7対1入院基本料算定病院			10対1入院基本料算定病院			亜急性期入院 医学管理料1	亜急性期入院 医学管理料2
	入棟時 (N=5947)	最高点日 (N=5940)	退棟時 (N=6103)	入棟時 (N=1744)	最高点日 (N=1690)	退棟時 (N=1806)	(N=2383)	(N=382)
搬送り	0.41	0.79	0.32	0.43	0.71	0.35	0.16	0.15
起き上がり	0.25	0.47	0.18	0.28	0.43	0.20	0.16	0.15
座位保持	0.42	0.83	0.27	0.43	0.71	0.33	0.27	0.24
移乗	0.60	1.04	0.41	0.59	0.88	0.44	0.50	0.46
口腔清潔	0.29	0.48	0.23	0.29	0.43	0.23	0.21	0.18
食事摂取	0.25	0.43	0.25	0.34	0.46	0.30	0.29	0.24
衣服の着脱	0.58	0.95	0.45	0.61	0.87	0.48	0.56	0.50

注) 亜急性期入院医療管理料の欄は、急病室(亜急性期病室用(入院中))の値である。

□ 亜急性期病院（退室）の患者状況

○ 主傷病（図表 3-72）

[亜急性期入院医療管理料 1] (N=2,355)

順位	傷病名	割合(全体)
1	骨折	30.7%
2	関節症	9.6%
3	脳梗塞	7.6%
4	その他の筋骨格系及び結合組織の疾患	5.1%
5	肺炎	4.3%
6	脊椎障害（脊椎症を含む）	3.7%
7	その他の損傷及びその他の外因の影響	3.3%
8	その他の消化器系の疾患	2.1%
9	脳内出血	2.0%
10	糖尿病	1.7%

(参考) 主な傷病別にみた発症から入院までの期間

順位	傷病名	発症から入院までの期間					
		1ヶ月未満	1~2ヶ月未満	2~3ヶ月未満	3~6ヶ月未満	6~9ヶ月未満	9~12ヶ月未満
1	骨折(N=722)	62.3%	23.7%	4.6%	1.7%	0.4%	0.3%
2	関節症(N=226)	14.6%	19.0%	12.4%	8.0%	1.3%	3.5%
3	脳梗塞(N=180)	46.7%	25.6%	4.4%	8.3%	2.2%	0.0%
4	その他の筋骨格系及び結合組織の疾患(N=119)	46.2%	22.7%	6.7%	3.4%	1.7%	0.0%
5	肺炎(N=101)	45.5%	33.7%	5.9%	3.0%	0.0%	0.0%

順位	傷病名	発症から入院までの期間					合計
		12~18ヶ月未満	18~24ヶ月未満	24~36ヶ月未満	36ヶ月以上	不明	
1	骨折(N=722)	0.3%	0.0%	0.0%	0.1%	6.6%	100.0%
2	関節症(N=226)	4.4%	1.8%	2.7%	6.2%	26.1%	100.0%
3	脳梗塞(N=180)	0.6%	0.6%	0.6%	2.2%	8.9%	100.0%
4	その他の筋骨格系及び結合組織の疾患(N=119)	0.8%	0.0%	0.8%	2.5%	15.1%	100.0%
5	肺炎(N=101)	1.0%	0.0%	0.0%	0.0%	10.9%	100.0%

[亜急性期入院医療管理料 2] (N=528)

順位	傷病名	割合(全体)
1	骨折	27.3%
2	関節症	9.8%
3	その他の筋骨格系及び結合組織の疾患	7.4%
4	その他の損傷及びその他の外因の影響	6.3%
5	脳梗塞	6.1%
6	その他の消化器系の疾患	3.8%
7	肺炎	3.4%
8	脳内出血	3.0%
9	脊椎障害（脊椎症を含む）	3.0%
10	その他の脊椎障害	2.7%

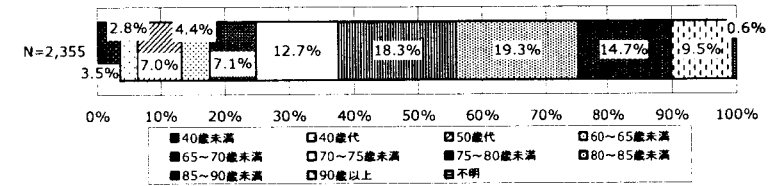
(参考) 主な傷病別にみた発症から入院までの期間

順位	傷病名	発症から入院までの期間					
		1ヶ月未満	1~2ヶ月未満	2~3ヶ月未満	3~6ヶ月未満	6~9ヶ月未満	9~12ヶ月未満
1	骨折(N=144)	81.3%	8.3%	3.5%	2.8%	0.7%	0.0%
2	関節症(N=52)	23.1%	9.6%	5.8%	7.7%	9.6%	0.0%
3	その他の筋骨格系及び結合組織の疾患(N=39)	64.1%	12.8%	10.3%	10.3%	0.0%	0.0%
4	その他の損傷及びその他の外因の影響(N=33)	48.5%	15.2%	6.1%	6.1%	0.0%	0.0%
5	脳梗塞(N=32)	68.8%	18.8%	3.1%	0.0%	0.0%	0.0%

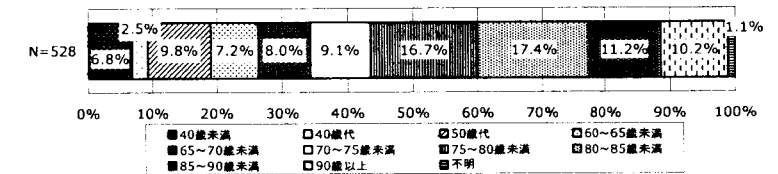
順位	傷病名	発症から入院までの期間					合計
		12~18ヶ月未満	18~24ヶ月未満	24~36ヶ月未満	36ヶ月以上	不明	
1	骨折(N=144)	0.0%	0.0%	0.7%	0.0%	2.8%	100.0%
2	関節症(N=52)	5.8%	0.0%	0.0%	0.0%	38.5%	100.0%
3	その他の筋骨格系及び結合組織の疾患(N=39)	0.0%	0.0%	0.0%	0.0%	2.6%	100.0%
4	その他の損傷及びその他の外因の影響(N=33)	3.0%	3.0%	3.0%	0.0%	15.2%	100.0%
5	脳梗塞(N=32)	0.0%	0.0%	0.0%	0.0%	9.4%	100.0%

○ 年齢（図表 3-73）

[亜急性期入院医療管理料 1] ...平均 74.8 歳

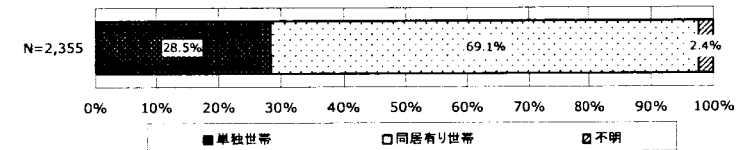


[亜急性期入院医療管理料 2] ...平均 72.1 歳

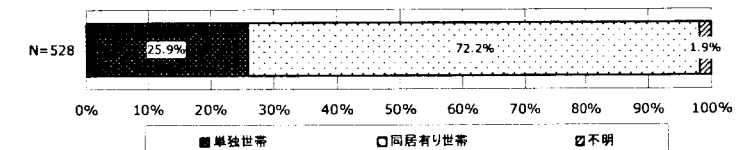


○ 世帯構成（図表 3-74）

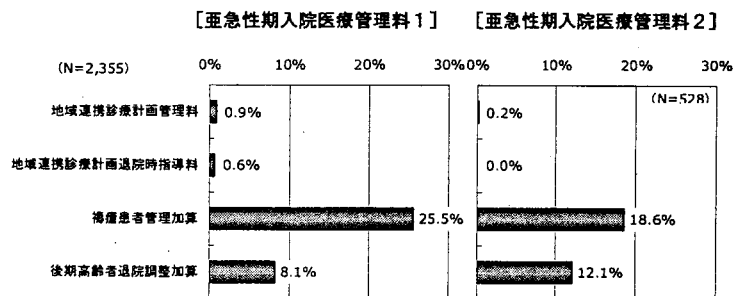
[亜急性期入院医療管理料 1]



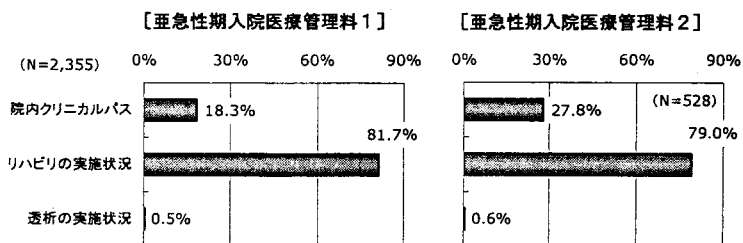
[亜急性期入院医療管理料 2]



○ 算定状況 (図表 3-75)



○ 院内クリニカルパス、リハビリ、透析の実施状況 (図表 3-76)



・リハビリ種類 → 運動器 : 76.5% 運動器 : 72.4%
 脳血管疾患等 : 23.6% 脳血管疾患等 : 26.8%

(参考) 主な傷病別にみた院内クリニカルパスの実施状況 (図表 3-77)

[亜急性期入院医療管理料1]

順位	傷病名	院内クリニカルパス		合計
		有	無	
1	骨折(N=703)	21.9%	78.1%	100.0%
2	関節症(N=221)	57.5%	42.5%	100.0%
3	脳梗塞(N=175)	5.7%	94.3%	100.0%
4	その他の筋骨格系及び結合組織の疾患(N=113)	14.2%	85.8%	100.0%
5	肺炎(N=98)	7.1%	92.9%	100.0%

[亜急性期入院医療管理料2]

順位	傷病名	院内クリニカルパス		合計
		有	無	
1	骨折(N=140)	22.1%	77.9%	100.0%
2	関節症(N=51)	68.6%	31.4%	100.0%
3	その他の損傷及びその他の外因の影響(N=32)	46.9%	53.1%	100.0%
4	脳梗塞(N=32)	53.1%	46.9%	100.0%
5	その他の筋骨格系及び結合組織の疾患(N=29)	13.8%	86.2%	100.0%

(参考) 主な傷病別にみたリハビリの実施状況 (図表 3-78)

[亜急性期入院医療管理料1]

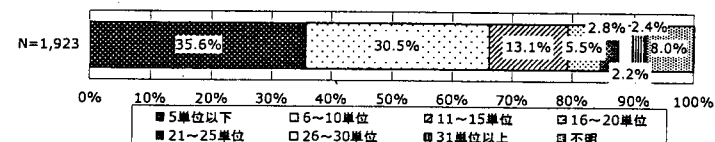
順位	傷病名	リハビリの実施状況		合計
		有	無	
1	骨折(N=699)	96.9%	3.1%	100.0%
2	関節症(N=218)	98.6%	1.4%	100.0%
3	脳梗塞(N=176)	92.8%	7.4%	100.0%
4	その他の筋骨格系及び結合組織の疾患(N=112)	92.0%	8.0%	100.0%
5	肺炎(N=98)	48.0%	52.0%	100.0%

[亜急性期入院医療管理料2]

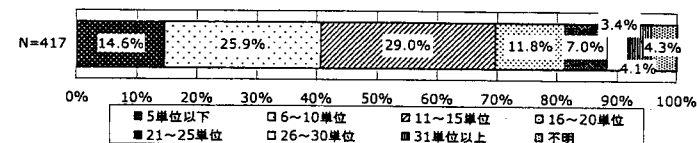
順位	傷病名	リハビリの実施状況		合計
		有	無	
1	骨折(N=143)	94.4%	5.6%	100.0%
2	関節症(N=51)	98.0%	2.0%	100.0%
3	その他の筋骨格系及び結合組織の疾患(N=38)	87.1%	12.9%	100.0%
4	脳梗塞(N=32)	100.0%	0.0%	100.0%
5	その他の損傷及びその他の外因の影響(N=31)	97.4%	2.6%	100.0%

○ リハビリ提供 (適当たり) 単位数 (図表 3-79)

[亜急性期入院医療管理料1]



[亜急性期入院医療管理料2]



(参考) 傷病大分類にみた院内クリニカルバス、リハビリ、透析の実施状況 (図表 3-80)

【亜急性期入院医療管理料 1】

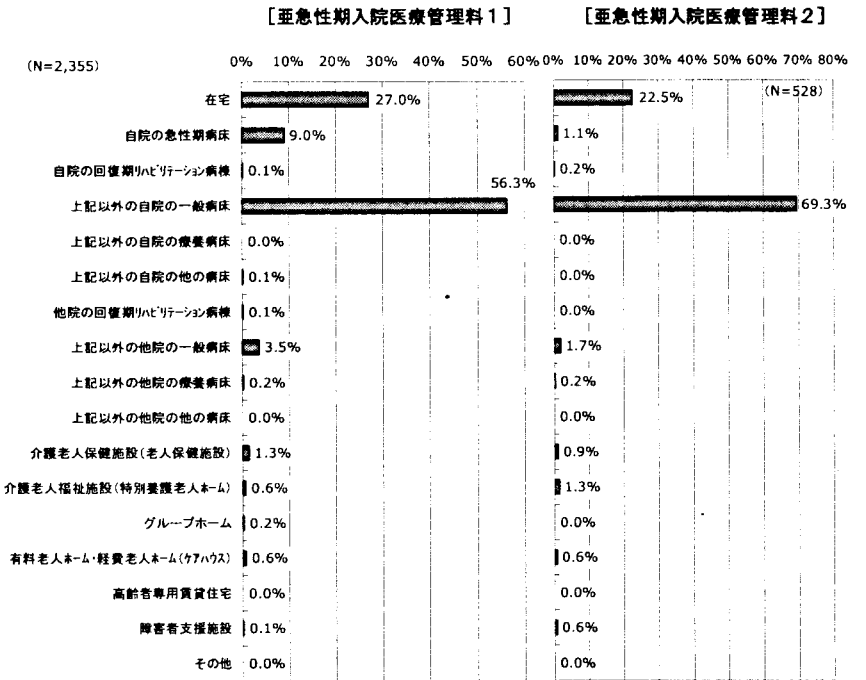
	院内クリニカルバスの使用実施状況		リハビリの実施状況		透析の実施状況	
	割合	N数	割合	N数	割合	N数
感染症及び寄生虫	0.0%	16	81.3%	16	0.0%	16
新生物	14.3%	49	58.0%	50	0.0%	47
血液及び造血系の疾患並びに免疫機構の障害	0.0%	1000.0%	60.0%	1000.0%	0.0%	1000.0%
内分泌、栄養及び代謝疾患	5.5%	55	42.9%	56	0.0%	56
精神及び行動の障害	0.0%	16	43.8%	16	0.0%	16
神経系の疾患	5.9%	51	60.8%	52	0.0%	51
眼及び付属器の疾患	33.3%	3	33.3%	3	0.0%	3
耳及び乳突炎の疾患	0.0%	6	50.0%	6	0.0%	6
循環器系の疾患	6.6%	362	82.1%	357	0.3%	362
呼吸器系の疾患	7.5%	146	51.0%	145	1.7%	149
消化器系の疾患	5.4%	93	43.8%	96	0.7%	94
皮膚及び皮下組織の疾患	6.0%	25	52.0%	25	0.0%	25
筋骨格系及び結合組織の疾患	33.7%	597	94.0%	591	0.3%	588
腎臓泌尿器系の疾患	3.0%	33	62.5%	32	6.7%	30
症状、徴候等で他に分類されないもの	0.0%	14	53.3%	15	0.0%	15
誤嚥、中毒及びその他の外因の影響	21.1%	791	95.9%	786	0.5%	798
不明	21.2%	33	89.7%	38	0.0%	35
合計	18.8%	2300	83.8%	2,295	0.5%	2,301

【亜急性期入院医療管理料 2】

	院内クリニカルバスの使用実施状況		リハビリの実施状況		透析の実施状況	
	割合	N数	割合	N数	割合	N数
感染症及び寄生虫	0.0%	2	100.0%	2	0.0%	2
新生物	0.0%	6	80.0%	5	0.0%	6
血液及び造血系の疾患並びに免疫機構の障害	0.0%	0	0.0%	0	0.0%	0
内分泌、栄養及び代謝疾患	0.0%	5	60.0%	5	0.0%	5
精神及び行動の障害	0.0%	5	100.0%	5	0.0%	5
神経系の疾患	33.3%	9	80.0%	10	0.0%	9
眼及び付属器の疾患	0.0%	3	0.0%	3	0.0%	3
耳及び乳突炎の疾患	0.0%	1	0.0%	1	0.0%	1
循環器系の疾患	41.9%	74	81.1%	74	0.0%	72
呼吸器系の疾患	8.3%	24	43.5%	23	0.0%	24
消化器系の疾患	6.5%	31	29.8%	27	3.2%	31
皮膚及び皮下組織の疾患	0.0%	5	40.0%	5	20.0%	5
筋骨格系及び結合組織の疾患	45.8%	136	94.5%	145	0.7%	143
腎臓泌尿器系の疾患	0.0%	8	44.4%	9	0.0%	9
症状、徴候等で他に分類されないもの	0.0%	4	75.0%	4	0.0%	4
誤嚥、中毒及びその他の外因の影響	26.1%	176	92.1%	177	0.0%	176
不明	12.5%	8	100.0%	8	0.0%	8
合計	29.8%	497	83.1%	502	0.6%	503

□ 退室患者の入室時の状況

○ 入室前の居場所 (図表 3-81)



(参考) 傷病大分類にみた入室前の居場所 (図表 3-82)

【亜急性期入院医療管理料 1】

	入室前の居場所							合計
	在宅	自院の急性期病床	自院の回復期リハビリ病棟	自院の他の病床	他院の回復期リハビリ病棟	他院の他の病床	介護施設等	
感染症及び寄生虫 (N=16)	12.5%	6.3%	0.0%	81.3%	0.0%	0.0%	0.0%	100.0%
新生物 (N=50)	18.0%	2.0%	0.0%	62.0%	0.0%	16.0%	6.0%	100.0%
血液及び造血系の疾患並びに免疫機構の障害 (N=10)	30.0%	10.0%	0.0%	50.0%	0.0%	0.0%	10.0%	100.0%
内分泌、栄養及び代謝疾患 (N=55)	16.1%	8.9%	0.0%	64.3%	0.0%	5.4%	5.4%	100.0%
精神及び行動の障害 (N=16)	18.8%	0.0%	0.0%	75.0%	0.0%	0.0%	6.3%	100.0%
神経系の疾患 (N=52)	44.2%	5.8%	0.0%	38.5%	1.9%	9.8%	1.9%	100.0%
眼及び付属器の疾患 (N=2)	50.0%	0.0%	0.0%	50.0%	0.0%	0.0%	0.0%	100.0%
耳及び乳突炎の疾患 (N=6)	16.7%	33.3%	0.0%	33.3%	0.0%	0.0%	16.7%	100.0%
循環器系の疾患 (N=367)	22.9%	11.7%	0.0%	55.0%	0.5%	4.9%	4.9%	100.0%
呼吸器系の疾患 (N=148)	22.3%	8.1%	0.0%	55.4%	0.0%	5.4%	8.8%	100.0%
消化器系の疾患 (N=96)	25.0%	5.2%	0.0%	58.3%	0.0%	7.3%	4.2%	100.0%
皮膚及び皮下組織の疾患 (N=25)	24.0%	12.0%	0.0%	60.0%	0.0%	0.0%	4.0%	100.0%
筋骨格系及び結合組織の疾患 (N=606)	35.8%	9.9%	0.2%	52.0%	0.0%	1.3%	0.8%	100.0%
腎臓泌尿器系の疾患 (N=33)	18.2%	6.1%	0.0%	57.6%	0.0%	18.2%	0.0%	100.0%
症状、徴候等で他に分類されないもの (N=15)	13.3%	13.3%	0.0%	53.3%	0.0%	0.0%	20.0%	100.0%
誤嚥、中毒及びその他の外因の影響 (N=805)	24.7%	8.8%	0.2%	61.4%	0.0%	3.4%	1.5%	100.0%

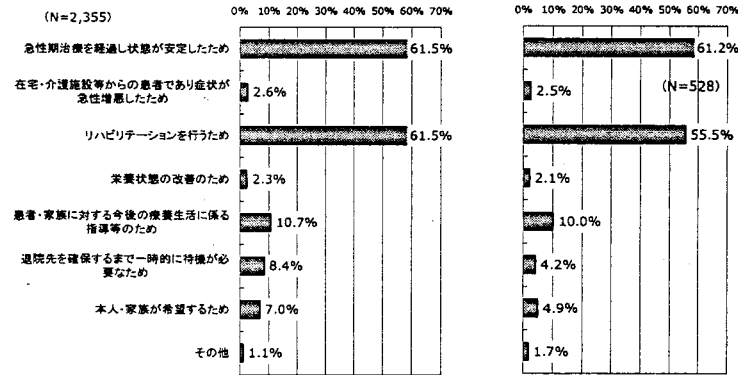
[亜急性期入院医療管理料 2]

	入室した背景							合計
	在宅	自らの急性期病床	自らの回復期病床	自らの他の病床	他院の回復期病床	他院の他の病床	介護施設等	
感染症及び寄生虫症 (N=2)	0.0%	0.0%	0.0%	100.0%	0.0%	0.0%	0.0%	100.0%
新生物 (N=6)	0.0%	0.0%	0.0%	66.7%	0.0%	16.7%	16.7%	100.0%
血液及び造血器の疾患並びに免疫機構の障害 (N=0)	0.0%	0.0%	0.0%	0.0%	0.0%	0.0%	0.0%	0.0%
内分泌、栄養及び代謝疾患 (N=7)	28.6%	0.0%	0.0%	71.4%	0.0%	0.0%	0.0%	100.0%
精神及び行動の障害 (N=5)	20.0%	0.0%	0.0%	80.0%	0.0%	0.0%	0.0%	100.0%
神経系の疾患 (N=10)	10.0%	0.0%	0.0%	90.0%	0.0%	0.0%	0.0%	100.0%
腫瘍及び付随物の疾患 (N=3)	100.0%	0.0%	0.0%	0.0%	0.0%	0.0%	0.0%	100.0%
耳及び乳突炎の疾患 (N=1)	0.0%	0.0%	0.0%	100.0%	0.0%	0.0%	0.0%	100.0%
循環器系の疾患 (N=75)	20.0%	2.7%	0.0%	73.3%	1.3%	2.7%	0.0%	100.0%
呼吸器系の疾患 (N=28)	11.5%	0.0%	0.0%	85.4%	0.0%	0.0%	23.1%	100.0%
消化器系の疾患 (N=32)	28.1%	3.1%	3.1%	59.4%	0.0%	6.3%	0.0%	100.0%
皮膚及び皮下組織の疾患 (N=5)	40.0%	0.0%	0.0%	60.0%	0.0%	0.0%	0.0%	100.0%
筋骨格系及び結合組織の疾患 (N=148)	17.6%	1.4%	0.0%	78.4%	0.0%	2.0%	2.7%	100.0%
腎臓泌尿器系の疾患 (N=9)	44.4%	0.0%	0.0%	44.4%	0.0%	0.0%	11.1%	100.0%
症状、徴候等で他に分類されないもの (N=4)	25.0%	0.0%	0.0%	75.0%	0.0%	0.0%	0.0%	100.0%
腫瘍、中風及びその他の外因の影響 (N=178)	23.1%	0.6%	0.0%	87.4%	0.0%	2.6%	1.1%	100.0%

○ 入室した背景 (図表 3-83)

[亜急性期入院医療管理料 1]

[亜急性期入院医療管理料 2]



(参考) 傷病大分類にみた入室した背景 (図表 3-84)

[亜急性期入院医療管理料 1]

	入室した背景							合計
	急性期治療を経過し状態が安定したため	在宅・施設等からの患者であり症状が急性増悪したため	リハビリテーションを行うため	栄養状態の改善のため	患者・家族に対する今後の療養生活に係る指導等のため	退院先を確保するまで一時的に特設が必要のため	本人・家族が希望するため	
感染症及び寄生虫症 (N=18)	75.0%	6.3%	43.8%	6.3%	12.5%	6.3%	12.5%	6.3%
新生物 (N=6)	62.0%	0.0%	38.0%	4.0%	16.0%	10.0%	10.0%	2.0%
血液及び造血器の疾患並びに免疫機構の障害 (N=10)	80.0%	0.0%	20.0%	10.0%	0.0%	10.0%	0.0%	0.0%
内分泌、栄養及び代謝疾患 (N=58)	66.1%	3.8%	26.8%	3.8%	35.7%	3.6%	5.4%	5.4%
精神及び行動の障害 (N=18)	31.3%	0.0%	25.0%	12.5%	25.0%	12.5%	31.3%	6.3%
神経系の疾患 (N=52)	28.8%	5.8%	57.7%	5.8%	30.8%	18.2%	15.4%	0.0%
腫瘍及び付随物の疾患 (N=2)	50.0%	0.0%	50.0%	0.0%	50.0%	0.0%	0.0%	0.0%
耳及び乳突炎の疾患 (N=6)	50.0%	0.0%	33.3%	0.0%	0.0%	0.0%	16.7%	0.0%
循環器系の疾患 (N=264)	61.0%	4.4%	56.9%	2.5%	9.8%	14.0%	11.0%	1.1%
呼吸器系の疾患 (N=148)	80.4%	9.5%	23.6%	8.1%	14.9%	4.1%	0.7%	0.7%
消化器系の疾患 (N=55)	70.5%	3.2%	20.0%	6.3%	10.5%	15.8%	6.3%	2.1%
皮膚及び皮下組織の疾患 (N=25)	72.0%	4.0%	28.0%	16.0%	12.0%	4.0%	0.0%	4.0%
筋骨格系及び結合組織の疾患 (N=804)	59.1%	1.8%	79.0%	0.7%	8.2%	4.1%	6.0%	0.7%
腎臓泌尿器系の疾患 (N=33)	63.6%	0.0%	27.3%	3.0%	21.2%	12.1%	12.1%	6.1%
症状、徴候等で他に分類されないもの (N=15)	80.0%	13.3%	26.7%	0.0%	0.0%	13.3%	20.0%	6.7%
腫瘍、中風及びその他の外因の影響 (N=800)	63.0%	0.9%	73.3%	0.9%	9.4%	6.4%	5.3%	0.5%

[亜急性期入院医療管理料 2]

	入室した背景							合計
	急性期治療を経過し状態が安定したため	在宅・施設等からの患者であり症状が急性増悪したため	リハビリテーションを行うため	栄養状態の改善のため	患者・家族に対する今後の療養生活に係る指導等のため	退院先を確保するまで一時的に特設が必要のため	本人・家族が希望するため	
感染症及び寄生虫症 (N=2)	100.0%	0.0%	0.0%	0.0%	0.0%	0.0%	0.0%	0.0%
新生物 (N=6)	50.0%	0.0%	50.0%	33.3%	16.7%	33.3%	33.3%	0.0%
血液及び造血器の疾患並びに免疫機構の障害 (N=0)	0.0%	0.0%	0.0%	0.0%	0.0%	0.0%	0.0%	0.0%
内分泌、栄養及び代謝疾患 (N=7)	57.1%	0.0%	42.9%	14.3%	42.9%	0.0%	0.0%	14.3%
精神及び行動の障害 (N=5)	80.0%	0.0%	40.0%	0.0%	20.0%	0.0%	40.0%	0.0%
神経系の疾患 (N=9)	77.8%	0.0%	44.4%	0.0%	11.1%	0.0%	0.0%	0.0%
腫瘍及び付随物の疾患 (N=3)	0.0%	33.3%	0.0%	0.0%	66.7%	0.0%	0.0%	0.0%
耳及び乳突炎の疾患 (N=1)	0.0%	0.0%	0.0%	0.0%	100.0%	0.0%	0.0%	0.0%
循環器系の疾患 (N=74)	71.6%	2.7%	52.7%	0.0%	17.6%	8.8%	2.7%	0.0%
呼吸器系の疾患 (N=28)	57.1%	15.4%	15.4%	11.5%	11.5%	0.0%	3.8%	3.8%
消化器系の疾患 (N=31)	87.7%	3.2%	22.8%	6.5%	6.5%	9.7%	3.2%	12.9%
皮膚及び皮下組織の疾患 (N=5)	80.0%	20.0%	20.0%	0.0%	20.0%	0.0%	0.0%	20.0%
筋骨格系及び結合組織の疾患 (N=147)	42.9%	2.0%	71.4%	0.0%	4.1%	2.0%	6.1%	0.7%
腎臓泌尿器系の疾患 (N=9)	66.7%	0.0%	22.2%	0.0%	11.1%	0.0%	11.1%	11.1%
症状、徴候等で他に分類されないもの (N=4)	75.0%	0.0%	50.0%	25.0%	25.0%	0.0%	0.0%	0.0%
腫瘍、中風及びその他の外因の影響 (N=178)	75.3%	0.6%	65.2%	0.6%	9.6%	4.5%	5.1%	0.0%

○ 入室中の患者の状況 (図表 3-85)

[亜急性期入院医療管理料 1]

[亜急性期入院医療管理料 2]

