

○ 入室した背景「急性期治療を経過し状態が安定したため」にみる入室中の患者状況(図表 3-86)

〔亜急性期入院医療管理料 1〕

| 患者の状況等           | 亜急性期入院医療管理料 1 (N=1448) | 亜急性期入院医療管理料 2 (N=323) |
|------------------|------------------------|-----------------------|
| 中心静脈栄養           | 0.9%                   | 0.0%                  |
| 経管栄養             | 4.1%                   | 1.5%                  |
| 導管処置             | 4.2%                   | 1.2%                  |
| 輸液ポンプ、シリンジポンプの使用 | 0.97%                  | 0.31%                 |
| 胃ろう・胃ろう等の処置      | 2.6%                   | 0.0%                  |
| ドレーン法・褥瘡処置       | 1.0%                   | 0.0%                  |
| 気管切開             | 0.4%                   | 0.3%                  |
| 人工呼吸器の装着         | 0.07%                  | 0.0%                  |
| インスリン皮下注射        | 3.5%                   | 1.6%                  |
| 体位ドレーン           | 1.3%                   | 0.3%                  |
| 輸血・血液製剤          | 0.7%                   | 0.6%                  |
| 放射線治療            | 0.0%                   | 0.0%                  |
| 麻薬の使用            | 0.7%                   | 0.0%                  |
| 内視鏡検査・内視鏡的処置     | 1.3%                   | 0.0%                  |
| 全身麻酔を伴う処置        | 1.1%                   | 0.3%                  |
| 床上安静の指示          | 7.1%                   | 4.3%                  |

〔亜急性期入院医療管理料 2〕

| 患者の状況等           | 亜急性期入院医療管理料 1 (N=1448) | 亜急性期入院医療管理料 2 (N=293) |
|------------------|------------------------|-----------------------|
| 中心静脈栄養           | 0.4%                   | 0.6%                  |
| 経管栄養             | 2.2%                   | 0.3%                  |
| 導管処置             | 3.4%                   | 2.3%                  |
| 輸液ポンプ、シリンジポンプの使用 | 0.35%                  | 0.3%                  |
| 胃ろう・胃ろう等の処置      | 1.5%                   | 0.0%                  |
| ドレーン法・褥瘡処置       | 0.8%                   | 0.0%                  |
| 気管切開             | 0.2%                   | 0.0%                  |
| 人工呼吸器の装着         | 0.0%                   | 0.0%                  |
| インスリン皮下注射        | 2.9%                   | 1.3%                  |
| 体位ドレーン           | 0.9%                   | 0.0%                  |
| 輸血・血液製剤          | 0.6%                   | 0.3%                  |
| 放射線治療            | 0.0%                   | 0.0%                  |
| 麻薬の使用            | 0.4%                   | 0.0%                  |
| 内視鏡検査・内視鏡的処置     | 0.2%                   | 0.3%                  |
| 全身麻酔を伴う処置        | 1.5%                   | 0.3%                  |
| 床上安静の指示          | 5.6%                   | 1.0%                  |

(参考) 傷病大分類にみた入室中の患者状況 (図表 3-87)

〔亜急性期入院医療管理料 1〕

| 患者の状況等           | 傷病大分類    |        |                      |              |           |        |           |           |         |  |
|------------------|----------|--------|----------------------|--------------|-----------|--------|-----------|-----------|---------|--|
|                  | 感染症及び寄生虫 | 新生物    | 血液及び造血系の疾患並びに免疫機能の障害 | 内分泌、栄養及び代謝疾患 | 精神及び行動の障害 | 神経系の疾患 | 眼及び付属器の疾患 | 耳及び聴覚系の疾患 | 皮膚科系の疾患 |  |
| 中心静脈栄養           | 0.7%     | 4.1%   | 0.0%                 | 0.0%         | 0.0%      | 3.9%   | 0.0%      | 0.0%      | 1.7%    |  |
| 経管栄養             | 0.0%     | 0.0%   | 20.0%                | 3.9%         | 0.0%      | 17.0%  | 0.0%      | 0.0%      | 13.0%   |  |
| 導管処置             | 6.7%     | 3.2%   | 10.0%                | 5.9%         | 0.0%      | 0.0%   | 0.0%      | 0.0%      | 7.2%    |  |
| 輸液ポンプ、シリンジポンプの使用 | 0.0%     | 2.0%   | 0.0%                 | 0.0%         | 2.0%      | 0.0%   | 0.0%      | 0.0%      | 2.3%    |  |
| 胃ろう・胃ろう等の処置      | 0.0%     | 2.0%   | 0.0%                 | 3.8%         | 0.0%      | 13.7%  | 0.0%      | 0.0%      | 5.8%    |  |
| ドレーン法・褥瘡処置       | 0.0%     | 0.0%   | 0.0%                 | 0.0%         | 0.0%      | 0.0%   | 0.0%      | 0.0%      | 0.9%    |  |
| 気管切開             | 0.0%     | 4.1%   | 0.0%                 | 0.0%         | 2.0%      | 0.0%   | 0.0%      | 0.0%      | 1.2%    |  |
| 人工呼吸器の装着         | 0.0%     | 0.0%   | 0.0%                 | 0.0%         | 0.0%      | 0.0%   | 0.0%      | 0.0%      | 0.0%    |  |
| インスリン皮下注射        | 0.0%     | 4.1%   | 0.0%                 | 50.0%        | 0.0%      | 16.7%  | 0.0%      | 0.0%      | 3.5%    |  |
| 体位ドレーン           | 0.0%     | 0.0%   | 0.0%                 | 1.9%         | 0.0%      | 3.9%   | 0.0%      | 0.0%      | 0.9%    |  |
| 輸血・血液製剤          | 0.0%     | 2.0%   | 40.0%                | 0.0%         | 0.0%      | 0.0%   | 0.0%      | 0.0%      | 0.6%    |  |
| 放射線治療            | 0.0%     | 0.0%   | 0.0%                 | 0.0%         | 0.0%      | 0.0%   | 0.0%      | 0.0%      | 0.0%    |  |
| 麻薬の使用            | 0.0%     | 6.1%   | 0.0%                 | 0.0%         | 6.7%      | 0.0%   | 0.0%      | 0.0%      | 0.7%    |  |
| 内視鏡検査・内視鏡的処置     | 0.0%     | 2.0%   | 0.0%                 | 0.0%         | 0.0%      | 0.0%   | 0.0%      | 0.0%      | 2.9%    |  |
| 全身麻酔を伴う処置        | 0.0%     | 4.1%   | 0.0%                 | 0.0%         | 0.0%      | 0.0%   | 0.0%      | 0.0%      | 0.6%    |  |
| 床上安静の指示          | 0.0%     | 8.2%   | 0.0%                 | 1.9%         | 0.0%      | 2.0%   | 0.0%      | 0.0%      | 4.9%    |  |
| 傷病大分類合計          | 100.0%   | 100.0% | 100.0%               | 100.0%       | 100.0%    | 100.0% | 100.0%    | 100.0%    | 100.0%  |  |
|                  | (N=15)   | (N=49) | (N=10)               | (N=52)       | (N=15)    | (N=5)  | (N=2)     | (N=6)     | (N=36)  |  |

〔亜急性期入院医療管理料 2〕

| 患者の状況等           | 傷病大分類    |        |                      |              |           |        |           |           |         |  |
|------------------|----------|--------|----------------------|--------------|-----------|--------|-----------|-----------|---------|--|
|                  | 感染症及び寄生虫 | 新生物    | 血液及び造血系の疾患並びに免疫機能の障害 | 内分泌、栄養及び代謝疾患 | 精神及び行動の障害 | 神経系の疾患 | 眼及び付属器の疾患 | 耳及び聴覚系の疾患 | 皮膚科系の疾患 |  |
| 中心静脈栄養           | 0.0%     | 0.0%   | 0.0%                 | 0.0%         | 0.0%      | 0.0%   | 0.0%      | 0.0%      | 0.0%    |  |
| 経管栄養             | 0.0%     | 16.7%  | 0.0%                 | 0.0%         | 0.0%      | 0.0%   | 0.0%      | 0.0%      | 2.7%    |  |
| 導管処置             | 0.0%     | 0.0%   | 0.0%                 | 0.0%         | 0.0%      | 0.0%   | 0.0%      | 0.0%      | 0.0%    |  |
| 輸液ポンプ、シリンジポンプの使用 | 0.0%     | 0.0%   | 0.0%                 | 0.0%         | 0.0%      | 0.0%   | 0.0%      | 0.0%      | 2.7%    |  |
| 胃ろう・胃ろう等の処置      | 0.0%     | 0.0%   | 0.0%                 | 0.0%         | 0.0%      | 0.0%   | 0.0%      | 0.0%      | 0.0%    |  |
| ドレーン法・褥瘡処置       | 0.0%     | 0.0%   | 0.0%                 | 0.0%         | 0.0%      | 0.0%   | 0.0%      | 0.0%      | 0.0%    |  |
| 気管切開             | 0.0%     | 0.0%   | 0.0%                 | 0.0%         | 0.0%      | 0.0%   | 0.0%      | 0.0%      | 0.0%    |  |
| 人工呼吸器の装着         | 0.0%     | 0.0%   | 0.0%                 | 0.0%         | 0.0%      | 0.0%   | 0.0%      | 0.0%      | 0.0%    |  |
| 人工呼吸器の装着         | 50.0%    | 0.0%   | 0.0%                 | 85.7%        | 0.0%      | 0.0%   | 0.0%      | 0.0%      | 1.5%    |  |
| インスリン皮下注射        | 0.0%     | 0.0%   | 0.0%                 | 0.0%         | 0.0%      | 0.0%   | 0.0%      | 0.0%      | 0.0%    |  |
| 体位ドレーン           | 0.0%     | 0.0%   | 0.0%                 | 0.0%         | 0.0%      | 0.0%   | 0.0%      | 0.0%      | 0.0%    |  |
| 輸血・血液製剤          | 0.0%     | 0.0%   | 0.0%                 | 14.3%        | 0.0%      | 0.0%   | 0.0%      | 0.0%      | 2.7%    |  |
| 放射線治療            | 0.0%     | 0.0%   | 0.0%                 | 0.0%         | 0.0%      | 0.0%   | 0.0%      | 0.0%      | 0.0%    |  |
| 麻薬の使用            | 0.0%     | 0.0%   | 0.0%                 | 0.0%         | 0.0%      | 0.0%   | 0.0%      | 0.0%      | 0.0%    |  |
| 内視鏡検査・内視鏡的処置     | 0.0%     | 0.0%   | 0.0%                 | 0.0%         | 0.0%      | 0.0%   | 0.0%      | 0.0%      | 0.0%    |  |
| 全身麻酔を伴う処置        | 0.0%     | 0.0%   | 0.0%                 | 0.0%         | 0.0%      | 0.0%   | 0.0%      | 0.0%      | 0.0%    |  |
| 床上安静の指示          | 0.0%     | 0.0%   | 0.0%                 | 0.0%         | 0.0%      | 0.0%   | 0.0%      | 0.0%      | 4.1%    |  |
| 傷病大分類合計          | 100.0%   | 100.0% | 100.0%               | 100.0%       | 100.0%    | 100.0% | 100.0%    | 100.0%    | 100.0%  |  |
|                  | (N=2)    | (N=6)  | (N=0)                | (N=7)        | (N=5)     | (N=8)  | (N=3)     | (N=1)     | (N=14)  |  |

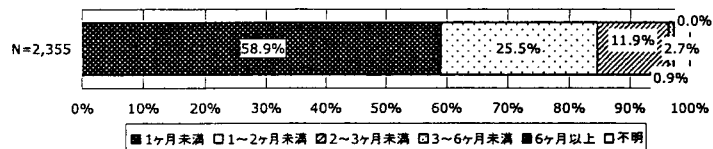
| 患者の状況等           | 傷病大分類   |         |             |               |           |                  |                 |        |         |        |
|------------------|---------|---------|-------------|---------------|-----------|------------------|-----------------|--------|---------|--------|
|                  | 呼吸器系の疾患 | 消化器系の疾患 | 皮膚及び皮下組織の疾患 | 筋骨格系及び結合組織の疾患 | 腎臓泌尿器系の疾患 | 産科、産科等では分類されないもの | 眼、中聴及びその他の外因的影響 | 不明     | 合計      |        |
| 中心静脈栄養           | 4.3%    | 0.0%    | 0.0%        | 0.0%          | 0.0%      | 0.0%             | 0.0%            | 0.0%   | 11.1%   | 0.4%   |
| 経管栄養             | 21.7%   | 0.0%    | 0.0%        | 0.7%          | 16.7%     | 0.0%             | 0.0%            | 0.0%   | 0.0%    | 2.1%   |
| 導管処置             | 4.3%    | 0.0%    | 0.0%        | 6.7%          | 0.0%      | 0.0%             | 1.5%            | 0.0%   | 2.8%    | 1.1%   |
| 輸液ポンプ、シリンジポンプの使用 | 9.7%    | 0.0%    | 0.0%        | 0.7%          | 0.0%      | 0.0%             | 0.0%            | 0.0%   | 0.0%    | 0.2%   |
| 胃ろう・胃ろう等の処置      | 4.3%    | 0.0%    | 0.0%        | 0.0%          | 0.0%      | 0.0%             | 0.0%            | 0.0%   | 0.0%    | 0.0%   |
| ドレーン法・褥瘡処置       | 0.0%    | 0.0%    | 0.0%        | 0.0%          | 0.0%      | 0.0%             | 0.0%            | 0.0%   | 0.0%    | 0.0%   |
| 気管切開             | 9.7%    | 0.0%    | 0.0%        | 0.0%          | 0.0%      | 0.0%             | 0.0%            | 0.0%   | 0.0%    | 0.4%   |
| 人工呼吸器の装着         | 0.0%    | 0.0%    | 0.0%        | 0.0%          | 0.0%      | 0.0%             | 0.0%            | 0.0%   | 0.0%    | 0.0%   |
| 人工呼吸器の装着         | 0.0%    | 0.0%    | 0.0%        | 0.7%          | 0.0%      | 0.0%             | 0.0%            | 0.0%   | 0.0%    | 1.5%   |
| インスリン皮下注射        | 4.3%    | 0.0%    | 0.0%        | 0.0%          | 0.0%      | 0.0%             | 0.0%            | 0.0%   | 0.0%    | 0.2%   |
| 体位ドレーン           | 17.4%   | 0.0%    | 0.0%        | 1.5%          | 0.0%      | 0.0%             | 0.0%            | 0.0%   | 0.0%    | 1.9%   |
| 輸血・血液製剤          | 0.0%    | 0.0%    | 0.0%        | 0.0%          | 0.0%      | 0.0%             | 0.0%            | 0.0%   | 0.0%    | 0.0%   |
| 放射線治療            | 4.3%    | 0.0%    | 0.0%        | 0.0%          | 0.0%      | 0.0%             | 0.0%            | 0.0%   | 0.0%    | 0.2%   |
| 麻薬の使用            | 4.3%    | 3.8%    | 0.0%        | 0.0%          | 0.0%      | 0.0%             | 0.0%            | 0.0%   | 0.0%    | 0.4%   |
| 内視鏡検査・内視鏡的処置     | 0.0%    | 0.0%    | 0.0%        | 0.7%          | 0.0%      | 0.0%             | 0.0%            | 0.0%   | 0.0%    | 0.2%   |
| 全身麻酔を伴う処置        | 17.4%   | 3.8%    | 20.0%       | 4.4%          | 50.0%     | 25.0%            | 3.7%            | 0.0%   | 5.1%    | 0.0%   |
| 床上安静の指示          | 100.0%  | 100.0%  | 100.0%      | 100.0%        | 100.0%    | 100.0%           | 100.0%          | 100.0% | 100.0%  | 100.0% |
| 傷病大分類合計          | (N=23)  | (N=28)  | (N=5)       | (N=125)       | (N=6)     | (N=4)            | (N=156)         | (N=9)  | (N=470) |        |

| 患者の状況等           | 傷病大分類   |         |             |               |           |                  |                 |        |           |        |
|------------------|---------|---------|-------------|---------------|-----------|------------------|-----------------|--------|-----------|--------|
|                  | 呼吸器系の疾患 | 消化器系の疾患 | 皮膚及び皮下組織の疾患 | 筋骨格系及び結合組織の疾患 | 腎臓泌尿器系の疾患 | 産科、産科等では分類されないもの | 眼、中聴及びその他の外因的影響 | 不明     | 合計        |        |
| 中心静脈栄養           | 2.9%    | 2.9%    | 4.0%        | 0.2%          | 0.0%      | 0.0%             | 0.0%            | 0.0%   | 1.3%      | 0.0%   |
| 経管栄養             | 16.7%   | 9.0%    | 16.0%       | 0.4%          | 6.1%      | 0.0%             | 0.4%            | 0.0%   | 4.6%      | 0.0%   |
| 導管処置             | 5.1%    | 6.7%    | 32.0%       | 2.0%          | 12.1%     | 3.3%             | 3.2%            | 0.0%   | 4.6%      | 0.0%   |
| 輸液ポンプ、シリンジポンプの使用 | 6.0%    | 3.4%    | 0.0%        | 0.0%          | 0.0%      | 0.0%             | 0.0%            | 0.0%   | 1.1%      | 0.0%   |
| 胃ろう・胃ろう等の処置      | 12.3%   | 5.0%    | 8.0%        | 0.4%          | 6.1%      | 0.0%             | 0.4%            | 0.0%   | 2.8%      | 0.0%   |
| ドレーン法・褥瘡処置       | 1.4%    | 4.5%    | 0.0%        | 0.7%          | 0.0%      | 0.0%             | 1.2%            | 0.0%   | 1.0%      | 0.0%   |
| 気管切開             | 1.4%    | 1.1%    | 0.0%        | 0.0%          | 0.0%      | 0.0%             | 0.0%            | 0.0%   | 0.5%      | 0.0%   |
| 人工呼吸器の装着         | 0.7%    | 1.1%    | 0.0%        | 0.0%          | 0.0%      | 0.0%             | 0.0%            | 0.0%   | 0.1%      | 0.0%   |
| 人工呼吸器の装着         | 4.3%    | 0.0%    | 0.0%        | 2.0%          | 6.7%      | 3.1%             | 3.2%            | 0.0%   | 4.0%      | 0.0%   |
| 体位ドレーン           | 3.6%    | 3.4%    | 0.0%        | 0.4%          | 0.0%      | 0.0%             | 0.9%            | 0.0%   | 1.1%      | 0.0%   |
| 輸血・血液製剤          | 1.4%    | 2.2%    | 0.0%        | 0.2%          | 3.0%      | 0.0%             | 0.4%            | 0.0%   | 0.8%      | 0.0%   |
| 放射線治療            | 0.0%    | 0.0%    | 0.0%        | 0.0%          | 3.0%      | 0.0%             | 0.0%            | 0.0%   | 0.0%      | 0.0%   |
| 麻薬の使用            | 1.4%    | 0.0%    | 0.0%        | 0.2%          | 0.0%      | 0.0%             | 0.5%            | 0.0%   | 0.6%      | 0.0%   |
| 内視鏡検査・内視鏡的処置     | 3.6%    | 11.2%   | 0.0%        | 0.4%          | 3.0%      | 0.0%             | 0.5%            | 0.0%   | 1.5%      | 0.0%   |
| 全身麻酔を伴う処置        | 0.7%    | 1.1%    | 0.0%        | 1.1%          | 0.0%      | 0.0%             | 2.1%            | 0.0%   | 1.3%      | 0.0%   |
| 床上安静の指示          | 9.4%    | 9.0%    | 4.0%        | 6.9%          | 3.0%      | 20.0%            | 9.4%            | 0.0%   | 7.3%      | 0.0%   |
| 傷病大分類合計          | 100.0%  | 100.0%  | 100.0%      | 100.0%        | 100.0%    | 100.0%           | 100.0%          | 100.0% | 100.0%    | 100.0% |
|                  | (N=138) | (N=89)  | (N=25)      | (N=562)       | (N=33)    | (N=15)           | (N=752)         | (N=31) | (N=2,187) |        |

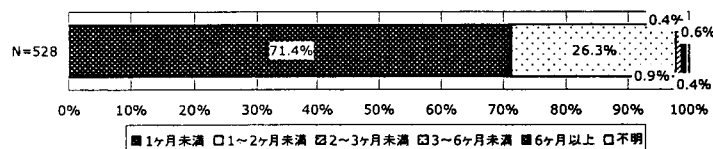
□ 退室患者の退室時の状況

○ 入室から退室までの期間 (図表 3-88)

[亜急性期入院医療管理料 1] ...平均 30.3 日



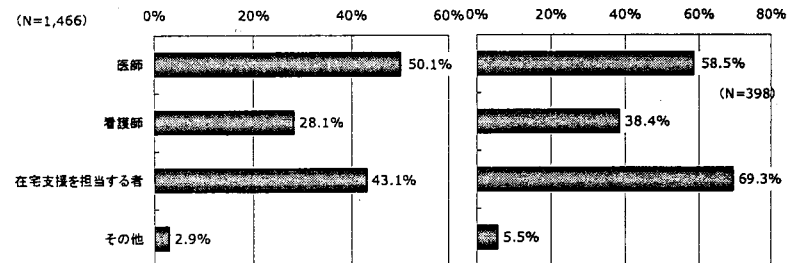
[亜急性期入院医療管理料 2] ...平均 24.5 日



○ 退院支援計画書の作成者 (図表 3-89)

[亜急性期入院医療管理料 1]

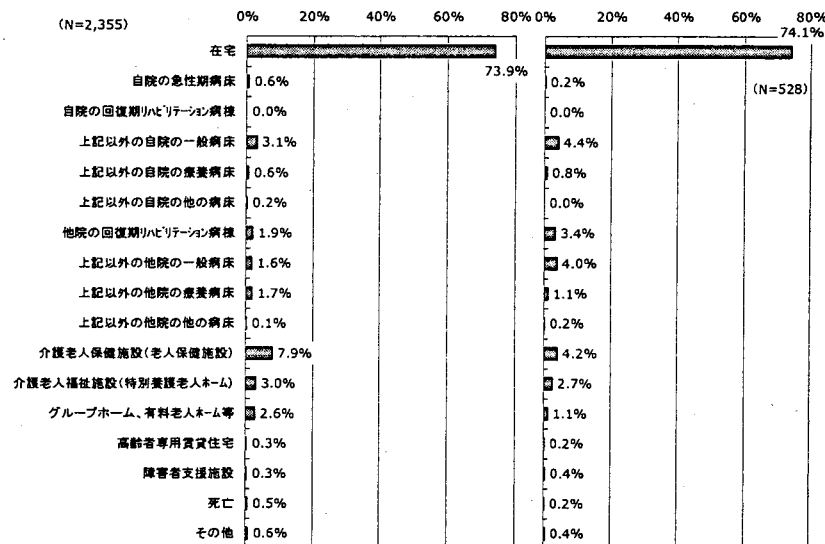
[亜急性期入院医療管理料 2]



○ 退室先 (図表 3-90)

[亜急性期入院医療管理料 1]

[亜急性期入院医療管理料 2]



(参考) 主な傷病別にみた退室先 (図表 3-91)

[亜急性期入院医療管理料 1]

| 順位 | 傷病名                      | 退室先   |      |       |       |      |      |      | 合計     |
|----|--------------------------|-------|------|-------|-------|------|------|------|--------|
|    |                          | 在宅    | 自院   | 他院    | 介護施設等 | 死亡   | その他  | 不明   |        |
| 1  | 骨折(N=722)                | 78.3% | 3.2% | 4.7%  | 10.7% | 0.1% | 0.7% | 1.7% | 100.0% |
| 2  | 関節症(N=226)               | 93.4% | 3.1% | 1.8%  | 1.3%  | 0.0% | 0.0% | 0.4% | 100.0% |
| 3  | 脳梗塞(N=180)               | 58.8% | 8.3% | 8.9%  | 21.1% | 0.8% | 1.7% | 0.8% | 100.0% |
| 4  | その他の筋骨格系及び結合組織の疾患(N=119) | 88.2% | 3.4% | 0.8%  | 5.9%  | 0.0% | 0.0% | 1.7% | 100.0% |
| 5  | 肺炎(N=101)                | 41.6% | 5.0% | 11.9% | 34.7% | 5.0% | 2.0% | 0.0% | 100.0% |

[亜急性期入院医療管理料 2]

| 順位 | 傷病名                     | 退室先   |      |       |       |      |      |      | 合計     |
|----|-------------------------|-------|------|-------|-------|------|------|------|--------|
|    |                         | 在宅    | 自院   | 他院    | 介護施設等 | 死亡   | その他  | 不明   |        |
| 1  | 骨折(N=144)               | 70.1% | 4.2% | 13.2% | 10.4% | 0.0% | 0.0% | 2.1% | 100.0% |
| 2  | 関節症(N=52)               | 88.5% | 1.9% | 1.9%  | 1.9%  | 0.0% | 0.0% | 5.8% | 100.0% |
| 3  | その他の筋骨格系及び結合組織の疾患(N=39) | 87.2% | 2.8% | 5.1%  | 2.8%  | 0.0% | 0.0% | 2.8% | 100.0% |
| 4  | その他の損傷及びその他の外因の影響(N=33) | 97.0% | 0.0% | 3.0%  | 0.0%  | 0.0% | 0.0% | 0.0% | 100.0% |
| 5  | 脳梗塞(N=32)               | 59.4% | 6.3% | 15.6% | 9.4%  | 0.0% | 0.0% | 9.4% | 100.0% |

(参考) 傷病大分類にみた退室先 (図表 3-92)

[ 亜急性期入院医療管理料 1 ]

| 傷病大分類                       | 退室先    |       |       |       |       |      |        | 合計 |
|-----------------------------|--------|-------|-------|-------|-------|------|--------|----|
|                             | 在宅     | 自院    | 他院    | 介護施設等 | 死亡    | その他  |        |    |
| 感染症及び寄生虫 (N=16)             | 68.8%  | 6.3%  | 12.5% | 12.5% | 0.0%  | 0.0% | 100.0% |    |
| 癌 (N=49)                    | 61.2%  | 10.2% | 10.2% | 16.3% | 0.0%  | 2.0% | 100.0% |    |
| 血液及び造血系の疾患並びに免疫機構の障害 (N=10) | 50.0%  | 20.0% | 0.0%  | 20.0% | 10.0% | 0.0% | 100.0% |    |
| 内分泌、栄養及び代謝疾患 (N=56)         | 76.8%  | 5.4%  | 3.6%  | 12.5% | 0.0%  | 1.8% | 100.0% |    |
| 精神及び行動の障害 (N=16)            | 75.0%  | 6.3%  | 0.0%  | 12.5% | 6.3%  | 0.0% | 100.0% |    |
| 神経系の疾患 (N=51)               | 66.7%  | 9.8%  | 2.0%  | 21.6% | 0.0%  | 0.0% | 100.0% |    |
| 聴及び付属器の疾患 (N=3)             | 100.0% | 0.0%  | 0.0%  | 0.0%  | 0.0%  | 0.0% | 100.0% |    |
| 視及び視覚系の疾患 (N=6)             | 83.3%  | 0.0%  | 0.0%  | 16.7% | 0.0%  | 0.0% | 100.0% |    |
| 循環器系の疾患 (N=364)             | 57.4%  | 7.1%  | 8.6%  | 24.7% | 0.6%  | 1.1% | 100.0% |    |
| 呼吸器系の疾患 (N=147)             | 48.3%  | 4.8%  | 9.5%  | 32.0% | 3.4%  | 2.0% | 100.0% |    |
| 消化器系の疾患 (N=86)              | 57.3%  | 6.3%  | 6.3%  | 26.1% | 1.0%  | 1.0% | 100.0% |    |
| 皮膚及び皮下組織の疾患 (N=25)          | 52.0%  | 16.0% | 16.0% | 16.0% | 0.0%  | 0.0% | 100.0% |    |
| 筋骨格系及び結合組織の疾患 (N=606)       | 89.8%  | 2.8%  | 2.3%  | 5.3%  | 0.0%  | 0.0% | 100.0% |    |
| 腎臓泌尿器系の疾患 (N=33)            | 60.6%  | 9.1%  | 0.0%  | 30.3% | 0.0%  | 0.0% | 100.0% |    |
| 症状、徴候等では分類されないもの (N=14)     | 71.4%  | 0.0%  | 0.0%  | 28.6% | 0.0%  | 0.0% | 100.0% |    |
| 焼傷、凍傷及びその他の外傷の影響 (N=786)    | 80.5%  | 3.0%  | 5.4%  | 10.4% | 0.1%  | 0.6% | 100.0% |    |
| 不明 (N=38)                   | 84.2%  | 0.0%  | 7.9%  | 7.9%  | 0.0%  | 0.0% | 100.0% |    |
| 合計 (N=2,330)                | 74.7%  | 4.5%  | 5.4%  | 14.3% | 0.5%  | 0.8% | 100.0% |    |

[ 亜急性期入院医療管理料 2 ]

| 傷病大分類                      | 退室先    |       |       |       |       |       |        | 合計 |
|----------------------------|--------|-------|-------|-------|-------|-------|--------|----|
|                            | 在宅     | 自院    | 他院    | 介護施設等 | 死亡    | その他   |        |    |
| 感染症及び寄生虫 (N=2)             | 50.0%  | 50.0% | 0.0%  | 0.0%  | 0.0%  | 0.0%  | 100.0% |    |
| 癌 (N=6)                    | 33.3%  | 16.7% | 0.0%  | 50.0% | 0.0%  | 0.0%  | 100.0% |    |
| 血液及び造血系の疾患並びに免疫機構の障害 (N=0) | 0.0%   | 0.0%  | 0.0%  | 0.0%  | 0.0%  | 0.0%  | 0.0%   |    |
| 内分泌、栄養及び代謝疾患 (N=7)         | 100.0% | 0.0%  | 0.0%  | 0.0%  | 0.0%  | 0.0%  | 100.0% |    |
| 精神及び行動の障害 (N=5)            | 100.0% | 0.0%  | 0.0%  | 0.0%  | 0.0%  | 0.0%  | 100.0% |    |
| 神経系の疾患 (N=10)              | 60.0%  | 10.0% | 10.0% | 0.0%  | 0.0%  | 0.0%  | 100.0% |    |
| 聴及び付属器の疾患 (N=3)            | 100.0% | 0.0%  | 0.0%  | 0.0%  | 0.0%  | 0.0%  | 100.0% |    |
| 視及び視覚系の疾患 (N=1)            | 100.0% | 0.0%  | 0.0%  | 0.0%  | 0.0%  | 0.0%  | 100.0% |    |
| 循環器系の疾患 (N=74)             | 60.8%  | 6.8%  | 18.9% | 12.2% | 0.0%  | 1.4%  | 100.0% |    |
| 呼吸器系の疾患 (N=25)             | 44.0%  | 12.0% | 12.0% | 32.0% | 0.0%  | 0.0%  | 100.0% |    |
| 消化器系の疾患 (N=31)             | 74.2%  | 12.9% | 0.0%  | 12.9% | 0.0%  | 0.0%  | 100.0% |    |
| 皮膚及び皮下組織の疾患 (N=5)          | 100.0% | 0.0%  | 20.0% | 0.0%  | 0.0%  | 0.0%  | 100.0% |    |
| 筋骨格系及び結合組織の疾患 (N=143)      | 92.3%  | 2.1%  | 4.2%  | 1.4%  | 0.0%  | 0.0%  | 100.0% |    |
| 腎臓泌尿器系の疾患 (N=9)            | 77.8%  | 11.1% | 0.0%  | 11.1% | 0.0%  | 0.0%  | 100.0% |    |
| 症状、徴候等では分類されないもの (N=4)     | 25.0%  | 50.0% | 0.0%  | 0.0%  | 0.0%  | 25.0% | 100.0% |    |
| 焼傷、凍傷及びその他の外傷の影響 (N=178)   | 75.8%  | 3.9%  | 11.2% | 9.0%  | 0.0%  | 0.0%  | 100.0% |    |
| 不明 (N=10)                  | 80.0%  | 0.0%  | 10.0% | 0.0%  | 10.0% | 0.0%  | 100.0% |    |
| 合計 (N=513)                 | 76.2%  | 5.5%  | 9.0%  | 8.8%  | 0.2%  | 0.4%  | 100.0% |    |

(参考) 年齢階級別にみた退室先 (図表 3-93)

[ 亜急性期入院医療管理料 1 ]

| 年齢               | 退室先   |       |      |       |      |      |      | 合計     |
|------------------|-------|-------|------|-------|------|------|------|--------|
|                  | 在宅    | 自院    | 他院   | 介護施設等 | 死亡   | その他  | 不明   |        |
| 40歳未満 (N=83)     | 91.6% | 2.4%  | 3.6% | 1.2%  | 0.0% | 0.0% | 1.2% | 100.0% |
| 40歳代 (N=65)      | 92.3% | 3.1%  | 1.5% | 3.1%  | 0.0% | 0.0% | 0.0% | 100.0% |
| 50歳代 (N=185)     | 92.1% | 1.8%  | 3.6% | 1.2%  | 0.6% | 0.6% | 0.0% | 100.0% |
| 60~65歳未満 (N=104) | 87.5% | 1.9%  | 1.9% | 7.7%  | 0.0% | 0.0% | 1.0% | 100.0% |
| 65~70歳未満 (N=168) | 81.0% | 1.8%  | 8.3% | 8.3%  | 0.0% | 0.0% | 0.6% | 100.0% |
| 70~75歳未満 (N=300) | 79.0% | 4.3%  | 6.0% | 8.0%  | 0.3% | 1.0% | 1.3% | 100.0% |
| 75~80歳未満 (N=430) | 79.5% | 4.0%  | 5.6% | 9.1%  | 0.2% | 0.5% | 1.2% | 100.0% |
| 80~85歳未満 (N=455) | 68.8% | 5.3%  | 5.5% | 16.9% | 0.7% | 1.1% | 1.8% | 100.0% |
| 85~90歳未満 (N=346) | 59.5% | 6.9%  | 5.8% | 24.9% | 1.2% | 0.9% | 0.9% | 100.0% |
| 90歳以上 (N=224)    | 52.7% | 5.4%  | 5.4% | 34.4% | 0.9% | 0.4% | 0.9% | 100.0% |
| 不明 (N=15)        | 60.0% | 13.3% | 6.7% | 20.0% | 0.0% | 0.0% | 0.0% | 100.0% |
| 合計               | 73.9% | 4.4%  | 5.4% | 14.1% | 0.5% | 0.6% | 1.1% | 100.0% |

[ 亜急性期入院医療管理料 2 ]

| 年齢              | 退室先   |       |       |       |      |      |      | 合計     |
|-----------------|-------|-------|-------|-------|------|------|------|--------|
|                 | 在宅    | 自院    | 他院    | 介護施設等 | 死亡   | その他  | 不明   |        |
| 40歳未満 (N=36)    | 91.7% | 2.8%  | 2.8%  | 0.0%  | 0.0% | 0.0% | 2.8% | 100.0% |
| 40歳代 (N=13)     | 92.3% | 0.0%  | 7.7%  | 0.0%  | 0.0% | 0.0% | 0.0% | 100.0% |
| 50歳代 (N=52)     | 84.6% | 1.9%  | 5.8%  | 5.8%  | 0.0% | 0.0% | 1.9% | 100.0% |
| 60~65歳未満 (N=38) | 86.8% | 7.9%  | 0.0%  | 0.0%  | 0.0% | 0.0% | 5.3% | 100.0% |
| 65~70歳未満 (N=42) | 95.2% | 0.0%  | 2.4%  | 2.4%  | 0.0% | 0.0% | 0.0% | 100.0% |
| 70~75歳未満 (N=48) | 89.6% | 2.1%  | 6.3%  | 0.0%  | 0.0% | 0.0% | 2.1% | 100.0% |
| 75~80歳未満 (N=88) | 69.3% | 8.0%  | 13.6% | 5.7%  | 0.0% | 0.0% | 3.4% | 100.0% |
| 80~85歳未満 (N=92) | 70.7% | 4.3%  | 9.8%  | 8.7%  | 1.1% | 0.0% | 5.4% | 100.0% |
| 85~90歳未満 (N=59) | 50.8% | 8.5%  | 8.5%  | 28.8% | 0.0% | 1.7% | 1.7% | 100.0% |
| 90歳以上 (N=54)    | 48.1% | 9.3%  | 18.5% | 20.4% | 0.0% | 1.9% | 1.9% | 100.0% |
| 不明 (N=6)        | 66.7% | 16.7% | 16.7% | 0.0%  | 0.0% | 0.0% | 0.0% | 100.0% |
| 合計              | 74.1% | 5.3%  | 8.7%  | 8.5%  | 0.2% | 0.4% | 2.8% | 100.0% |

(参考) 世帯構成別にみた退室先 (図表 3-94)

[ 亜急性期入院医療管理料 1 ]

| 世帯構成              | 退室先   |      |      |       |      |      |      | 合計     |
|-------------------|-------|------|------|-------|------|------|------|--------|
|                   | 在宅    | 自院   | 他院   | 介護施設等 | 死亡   | その他  | 不明   |        |
| 単独世帯 (N=671)      | 63.3% | 4.3% | 5.5% | 23.8% | 0.6% | 1.5% | 0.9% | 100.0% |
| 同居者あり世帯 (N=1,827) | 78.2% | 4.5% | 5.2% | 10.2% | 0.5% | 0.3% | 1.1% | 100.0% |
| 不明 (N=57)         | 73.7% | 3.5% | 8.8% | 12.3% | 0.0% | 0.0% | 1.8% | 100.0% |
| 合計                | 73.9% | 4.4% | 5.4% | 14.1% | 0.5% | 0.6% | 1.1% | 100.0% |

[ 亜急性期入院医療管理料 2 ]

| 世帯構成            | 退室先    |      |       |       |      |      |      | 合計     |
|-----------------|--------|------|-------|-------|------|------|------|--------|
|                 | 在宅     | 自院   | 他院    | 介護施設等 | 死亡   | その他  | 不明   |        |
| 単独世帯 (N=137)    | 55.5%  | 8.0% | 15.3% | 19.0% | 0.0% | 1.5% | 0.7% | 100.0% |
| 同居者あり世帯 (N=381) | 80.1%  | 4.5% | 6.6%  | 5.0%  | 0.3% | 0.0% | 3.7% | 100.0% |
| 不明 (N=10)       | 100.0% | 0.0% | 0.0%  | 0.0%  | 0.0% | 0.0% | 0.0% | 100.0% |
| 合計              | 74.1%  | 5.3% | 8.7%  | 8.5%  | 0.2% | 0.4% | 2.8% | 100.0% |

(参考) 院内クリニカルパスの実施の有無別にみた退室先 (図表 3-95)

[ 亜急性期入院医療管理料 1 ]

| 院内クリニカルパス  | 退室先   |      |      |       |      |      |      | 合計     |
|------------|-------|------|------|-------|------|------|------|--------|
|            | 在宅    | 自院   | 他院   | 介護施設等 | 死亡   | その他  | 不明   |        |
| 有(N=432)   | 79.6% | 3.2% | 5.8% | 9.7%  | 0.2% | 0.9% | 0.5% | 100.0% |
| 無(N=1,868) | 72.1% | 4.8% | 5.4% | 15.5% | 0.6% | 0.6% | 1.2% | 100.0% |
| 合計         | 73.5% | 4.5% | 5.4% | 14.4% | 0.5% | 0.7% | 1.0% | 100.0% |

[ 亜急性期入院医療管理料 2 ]

| 院内クリニカルパス | 退室先   |      |       |       |      |      |      | 合計     |
|-----------|-------|------|-------|-------|------|------|------|--------|
|           | 在宅    | 自院   | 他院    | 介護施設等 | 死亡   | その他  | 不明   |        |
| 有(N=147)  | 72.1% | 4.8% | 12.2% | 6.8%  | 0.0% | 0.0% | 4.1% | 100.0% |
| 無(N=350)  | 74.0% | 5.7% | 7.7%  | 9.4%  | 0.3% | 0.6% | 2.3% | 100.0% |
| 合計        | 73.4% | 5.4% | 9.1%  | 8.7%  | 0.2% | 0.4% | 2.8% | 100.0% |

(参考) 日常生活機能評価別にみた退室先 (図表 3-96)

[ 亜急性期入院医療管理料 1 ]

| 日常生活機能評価     | 退室先   |       |       |       |      |      |      | 合計     |
|--------------|-------|-------|-------|-------|------|------|------|--------|
|              | 在宅    | 自院    | 他院    | 介護施設等 | 死亡   | その他  | 不明   |        |
| 0点(N=521)    | 89.3% | 1.9%  | 1.9%  | 5.4%  | 0.0% | 0.2% | 1.3% | 100.0% |
| 1~4点(N=351)  | 79.2% | 3.1%  | 4.0%  | 12.0% | 0.3% | 0.6% | 1.0% | 100.0% |
| 5~9点(N=100)  | 49.0% | 15.0% | 10.0% | 23.0% | 0.0% | 2.0% | 1.0% | 100.0% |
| 10~14点(N=85) | 44.7% | 12.9% | 10.6% | 30.6% | 0.0% | 1.2% | 0.0% | 100.0% |
| 15~19点(N=51) | 17.6% | 15.7% | 29.4% | 31.4% | 3.9% | 2.0% | 0.0% | 100.0% |
| 不明(N=1,247)  | 72.3% | 3.5%  | 5.5%  | 15.9% | 0.7% | 0.6% | 1.2% | 100.0% |
| 合計           | 73.9% | 4.4%  | 5.4%  | 14.1% | 0.5% | 0.6% | 1.1% | 100.0% |

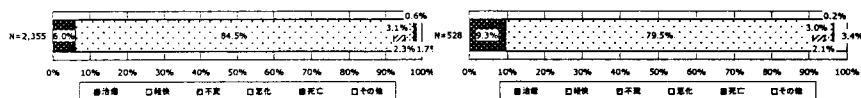
[ 亜急性期入院医療管理料 2 ]

| 日常生活機能評価     | 退室先   |        |       |       |      |      |      | 合計     |
|--------------|-------|--------|-------|-------|------|------|------|--------|
|              | 在宅    | 自院     | 他院    | 介護施設等 | 死亡   | その他  | 不明   |        |
| 0点(N=142)    | 90.8% | 2.8%   | 2.8%  | 1.4%  | 0.0% | 0.7% | 1.4% | 100.0% |
| 1~4点(N=56)   | 51.8% | 8.3%   | 19.6% | 17.9% | 0.0% | 0.0% | 1.8% | 100.0% |
| 5~9点(N=14)   | 21.4% | 7.1%   | 42.9% | 21.4% | 0.0% | 0.0% | 7.1% | 100.0% |
| 10~14点(N=23) | 78.3% | 8.7%   | 4.3%  | 8.7%  | 0.0% | 0.0% | 0.0% | 100.0% |
| 15~19点(N=2)  | 0.0%  | 100.0% | 0.0%  | 0.0%  | 0.0% | 0.0% | 0.0% | 100.0% |
| 不明(N=291)    | 72.9% | 4.8%   | 8.2%  | 9.6%  | 0.3% | 0.3% | 3.8% | 100.0% |
| 合計           | 74.1% | 5.3%   | 8.7%  | 8.5%  | 0.2% | 0.4% | 2.8% | 100.0% |

○ 転帰 (図表 3-97)

[ 亜急性期入院医療管理料 1 ]

[ 亜急性期入院医療管理料 2 ]



○ 日常生活機能評価とバーゼル指数 (図表 3-98)

[ 亜急性期入院医療管理料 1 ]

|                   | 0点    | 1~4点  | 5~9点 | 10~14点 | 15~19点 | 不明    | 合計     |
|-------------------|-------|-------|------|--------|--------|-------|--------|
| 日常生活機能評価(N=2,355) | 22.1% | 14.9% | 4.2% | 3.6%   | 2.2%   | 53.0% | 100.0% |

|                 | 0点   | 5~20点 | 25~50点 | 55~75点 | 80~100点 | 不明    | 合計     |
|-----------------|------|-------|--------|--------|---------|-------|--------|
| バーゼル指数(N=2,355) | 4.5% | 3.8%  | 5.1%   | 6.8%   | 27.4%   | 52.3% | 100.0% |

| 日常生活機能評価                    | 平均値   | 標準偏差 | バーゼル指数            | 平均値    | 標準偏差 |
|-----------------------------|-------|------|-------------------|--------|------|
| 床上安静の指示(N=1,434)            | 0.06点 | 0.23 | 食事(N=1,197)       | 8.22点  | 3.34 |
| どちらかの手を胸元まで持ち上げられる(N=1,426) | 0.09点 | 0.28 | 移乗(N=1,192)       | 10.98点 | 5.48 |
| 寝返り(N=1,520)                | 0.31点 | 0.62 | 整容(N=1,191)       | 3.52点  | 2.31 |
| 起き上がり(N=1,494)              | 0.18点 | 0.39 | トイレ動作(N=1,194)    | 7.23点  | 3.95 |
| 座位保持(N=1,518)               | 0.26点 | 0.56 | 入浴(N=1,168)       | 2.27点  | 2.49 |
| 移乗(N=1,513)                 | 0.45点 | 0.71 | 平地歩行(N=1,166)     | 9.99点  | 5.97 |
| 移動方法(N=1,164)               | 0.40点 | 0.49 | 階段昇降(N=1,168)     | 5.33点  | 4.30 |
| 口腔清潔(N=1,499)               | 0.22点 | 0.42 | 更衣(N=1,193)       | 6.83点  | 4.00 |
| 食事摂取(N=1,519)               | 0.28点 | 0.59 | 排泄コントロール(N=1,194) | 7.51点  | 3.85 |
| 衣服の着脱(N=1,516)              | 0.51点 | 0.72 | 排泄コントロール(N=1,194) | 7.49点  | 3.87 |
| 他者への意思の伝達(N=1,431)          | 0.24点 | 0.55 |                   |        |      |
| 診療・療養上の指示が通じる(N=1,417)      | 0.16点 | 0.37 |                   |        |      |
| 危険行動(N=1,418)               | 0.14点 | 0.35 |                   |        |      |

(参考) 傷病大分類別にみた日常生活機能評価点数とバーゼル指数

○ 日常生活機能評価

| 日常生活機能評価             | N数    | 平均値 | 標準偏差  | 最小値 | 最大値 |
|----------------------|-------|-----|-------|-----|-----|
| 感染症及び寄生虫             | 10    | 3.7 | 6.273 | 0   | 19  |
| 新生物                  | 23    | 4.3 | 6.079 | 0   | 17  |
| 血液及び造血系の疾患並びに免疫機能的障害 | 6     | 3.2 | 4.997 | 0   | 11  |
| 内分泌、栄養及び代謝疾患         | 18    | 4.7 | 5.050 | 0   | 17  |
| 精神及び行動的障害            | 9     | 2.7 | 4.717 | 0   | 14  |
| 神経系の疾患               | 20    | 5.8 | 5.730 | 0   | 17  |
| 眼及び付属器の疾患            | 2     | 0.5 | 0.707 | 0   | 1   |
| 耳及び乳突突起の疾患           | 2     | 2.5 | 3.536 | 0   | 5   |
| 循環器系の疾患              | 165   | 4.9 | 5.474 | 0   | 18  |
| 呼吸器系の疾患              | 44    | 8.7 | 7.201 | 0   | 18  |
| 消化器系の疾患              | 37    | 4.1 | 5.477 | 0   | 17  |
| 皮膚及び皮下組織の疾患          | 16    | 4.9 | 6.183 | 0   | 17  |
| 筋骨格系及び結合組織の疾患        | 314   | 1.3 | 2.610 | 0   | 18  |
| 腎臓泌尿器系の疾患            | 19    | 3.9 | 5.512 | 0   | 15  |
| 症状、徴候等で他に分類されないもの    | 5     | 4.0 | 4.899 | 0   | 12  |
| 損傷、中毒及びその他の外因的影響     | 397   | 2.0 | 3.330 | 0   | 16  |
| 不明                   | 21    | 3.6 | 5.372 | 0   | 16  |
| 合計                   | 1,108 | 2.9 | 4.531 | 0   | 19  |

○ バーゼル指数

| バーゼル指数               | N数    | 平均値  | 標準偏差   | 最小値 | 最大値 |
|----------------------|-------|------|--------|-----|-----|
| 感染症及び寄生虫             | 9     | 67.2 | 37.175 | 0   | 100 |
| 新生物                  | 17    | 50.3 | 39.901 | 0   | 100 |
| 血液及び造血系の疾患並びに免疫機能的障害 | 6     | 55.8 | 47.583 | 0   | 100 |
| 内分泌、栄養及び代謝疾患         | 28    | 66.1 | 39.962 | 0   | 100 |
| 精神及び行動的障害            | 9     | 79.4 | 32.639 | 0   | 100 |
| 神経系の疾患               | 19    | 44.2 | 38.632 | 0   | 100 |
| 眼及び付属器の疾患            | 2     | 50.0 | 70.711 | 0   | 100 |
| 耳及び乳突突起の疾患           | 4     | 93.8 | 12.500 | 75  | 100 |
| 循環器系の疾患              | 176   | 53.7 | 37.471 | 0   | 100 |
| 呼吸器系の疾患              | 64    | 34.5 | 42.155 | 0   | 100 |
| 消化器系の疾患              | 47    | 59.3 | 40.900 | 0   | 100 |
| 皮膚及び皮下組織の疾患          | 15    | 37.3 | 43.089 | 0   | 100 |
| 筋骨格系及び結合組織の疾患        | 292   | 81.4 | 27.118 | 0   | 100 |
| 腎臓泌尿器系の疾患            | 20    | 63.8 | 38.040 | 0   | 100 |
| 症状、徴候等で他に分類されないもの    | 4     | 57.5 | 44.441 | 0   | 95  |
| 損傷、中毒及びその他の外因的影響     | 395   | 78.5 | 28.224 | 0   | 100 |
| 不明                   | 16    | 46.8 | 39.821 | 0   | 100 |
| 合計                   | 1,123 | 69.2 | 35.123 | 0   | 100 |

[亜急性期入院医療管理料 2]

|                 |       |       |        |        |         |       |        |
|-----------------|-------|-------|--------|--------|---------|-------|--------|
|                 | 0点    | 1~4点  | 5~9点   | 10~14点 | 15~19点  | 不明    | 合計     |
| 日常生活機能評価(N=528) | 26.9% | 10.6% | 2.7%   | 4.4%   | 0.4%    | 55.1% | 100.0% |
|                 | 0点    | 5~20点 | 25~50点 | 55~75点 | 80~100点 | 不明    | 合計     |
| バーゼル指数(N=528)   | 3.0%  | 3.2%  | 7.8%   | 7.8%   | 36.0%   | 42.2% | 100.0% |

| 日常生活機能評価                  | 平均値   | 標準偏差 | バーゼル指数          | 平均値    | 標準偏差  |
|---------------------------|-------|------|-----------------|--------|-------|
| 床上安静の指示(N=279)            | 0.13点 | 0.34 | 食事(N=314)       | 8.66点  | 2.79点 |
| どちらかの手を胸元まで持ち上げられる(N=266) | 0.13点 | 0.34 | 移乗(N=313)       | 12.16点 | 4.62  |
| 寝返り(N=283)                | 0.28点 | 0.60 | 整容(N=312)       | 3.64点  | 2.23  |
| 起き上がり(N=276)              | 0.18点 | 0.39 | トイレ動作(N=314)    | 7.64点  | 3.60  |
| 座位保持(N=288)               | 0.29点 | 0.59 | 入浴(N=312)       | 2.58点  | 2.50  |
| 移乗(N=316)                 | 0.41点 | 0.63 | 平地歩行(N=310)     | 10.50点 | 5.76  |
| 移動方法(N=245)               | 0.29点 | 0.46 | 階段昇降(N=312)     | 5.66点  | 4.44  |
| 口腔清潔(N=271)               | 0.17点 | 0.38 | 更衣(N=313)       | 7.54点  | 3.61  |
| 食事摂取(N=319)               | 0.33点 | 0.59 | 排便コントロール(N=313) | 8.15点  | 3.46  |
| 衣服の着脱(N=316)              | 0.50点 | 0.68 | 排尿コントロール(N=312) | 8.11点  | 3.51  |
| 他者への意思の伝達(N=266)          | 0.26点 | 0.55 |                 |        |       |
| 診療・療養上の指示が通じる(N=251)      | 0.16点 | 0.37 |                 |        |       |
| 危険行動(N=260)               | 0.18点 | 0.39 |                 |        |       |

(参考) 傷病大分類にみた日常生活機能評価点とバーゼル指数

○日常生活機能評価

| 日常生活機能評価             | N数  | 平均値 | 標準偏差   | 最小値 | 最大値 |
|----------------------|-----|-----|--------|-----|-----|
| 感染症及び寄生虫症            | 2   | 0.5 | 0.707  | 0   | 1   |
| 新生物                  | 1   | 6.0 |        | 6   | 6   |
| 血液及び血管系の疾患並びに免疫機能的障害 | 0   | 0.0 | 0.000  | 0   | 0   |
| 内分泌、栄養及び代謝疾患         | 4   | 7.0 | 6.976  | 0   | 13  |
| 精神及び行動的障害            | 5   | 0.0 | 0.000  | 0   | 0   |
| 神経系の疾患               | 0   | 0.0 | 0.000  | 0   | 0   |
| 眼及び付属部の疾患            | 3   | 0.0 | 0.000  | 0   | 0   |
| 耳及び乳突突起の疾患           | 0   | 0.0 | 0.000  | 0   | 0   |
| 循環器系の疾患              | 16  | 4.5 | 5.453  | 0   | 14  |
| 呼吸器系の疾患              | 8   | 6.3 | 6.692  | 0   | 13  |
| 消化器系の疾患              | 12  | 5.3 | 6.358  | 0   | 14  |
| 皮膚及び皮下組織の疾患          | 3   | 0.0 | 0.000  | 0   | 0   |
| 筋骨格系及び結合組織の疾患        | 61  | 1.1 | 3.009  | 0   | 14  |
| 腎臓泌尿器系の疾患            | 2   | 7.5 | 10.607 | 0   | 15  |
| 症状、徴候等で他に分類されないもの    | 1   | 0.0 |        | 0   | 0   |
| 構傷、中毒及びその他の外因の影響     | 114 | 1.8 | 3.139  | 0   | 15  |
| 不明                   | 5   | 3.0 | 5.657  | 0   | 13  |
| 合計                   | 237 | 2.2 | 4.065  | 0   | 15  |

○バーゼル指数

| バーゼル指数               | N数  | 平均値  | 標準偏差   | 最小値 | 最大値 |
|----------------------|-----|------|--------|-----|-----|
| 感染症及び寄生虫症            | 2   | 72.5 | 3.536  | 70  | 75  |
| 新生物                  | 3   | 36.7 | 37.528 | 0   | 75  |
| 血液及び血管系の疾患並びに免疫機能的障害 | 0   | 0.0  | 0.000  | 0   | 0   |
| 内分泌、栄養及び代謝疾患         | 5   | 70.0 | 42.279 | 0   | 100 |
| 精神及び行動的障害            | 5   | 99.0 | 2.236  | 95  | 100 |
| 神経系の疾患               | 3   | 50.0 | 45.826 | 10  | 100 |
| 眼及び付属部の疾患            | 0   | 0.0  | 0.000  | 0   | 0   |
| 耳及び乳突突起の疾患           | 0   | 0.0  | 0.000  | 0   | 0   |
| 循環器系の疾患              | 50  | 63.1 | 32.715 | 0   | 100 |
| 呼吸器系の疾患              | 15  | 44.0 | 43.268 | 0   | 100 |
| 消化器系の疾患              | 16  | 74.7 | 31.805 | 15  | 100 |
| 皮膚及び皮下組織の疾患          | 5   | 71.0 | 44.215 | 0   | 100 |
| 筋骨格系及び結合組織の疾患        | 64  | 87.9 | 23.340 | 0   | 100 |
| 腎臓泌尿器系の疾患            | 5   | 24.0 | 37.815 | 0   | 90  |
| 症状、徴候等で他に分類されないもの    | 3   | 30.0 | 51.962 | 0   | 90  |
| 構傷、中毒及びその他の外因の影響     | 102 | 78.4 | 26.820 | 0   | 100 |
| 不明                   | 7   | 77.1 | 28.847 | 25  | 100 |
| 合計                   | 305 | 74.6 | 32.182 | 0   | 100 |

○退室までの経緯 (図表 3-99)

|                                     | 亜急性期入院医療管理料1 (N=2,355) | 亜急性期入院医療管理料2 (N=528) |
|-------------------------------------|------------------------|----------------------|
| 診療計画書にある推定入院期間より早く退室                | 20.0%                  | 17.8%                |
| 診療計画書にある推定入院期間どおりの退室                | 45.5%                  | 46.6%                |
| 病状が安定せず、退室が延びた                      | 12.0%                  | 13.1%                |
| 入所・転院する施設の都合で、退室が延びた                | 5.1%                   | 4.9%                 |
| 退室先である在宅で、家族等の受入れ体制が整わず、退室が延びた      | 6.7%                   | 4.0%                 |
| 退室先である在宅での介護保険サービスの利用開始待ちのため、退室が延びた | 1.5%                   | 0.9%                 |
| その他                                 | 5.0%                   | 5.9%                 |
| 無回答                                 | 4.2%                   | 6.8%                 |
| 合計                                  | 100.0%                 | 100.0%               |

(参考) 傷病大分類にみた退室までの経緯 (図表 3-100)

[亜急性期入院医療管理料 1]

| 傷病大分類                       | 退室までの経緯              |                      |                |                      |                                |                                     |       |
|-----------------------------|----------------------|----------------------|----------------|----------------------|--------------------------------|-------------------------------------|-------|
|                             | 診療計画書にある推定入院期間より早く退室 | 診療計画書にある推定入院期間どおりの退室 | 病状が安定せず、退室が延びた | 入所・転院する施設の都合で、退室が延びた | 退室先である在宅で、家族等の受入れ体制が整わず、退室が延びた | 退室先である在宅での介護保険サービスの利用開始待ちのため、退室が延びた | その他   |
| 感染症及び寄生虫症 (N=16)            | 31.3%                | 15.0%                | 12.5%          | 6.3%                 | 6.3%                           | 0.0%                                | 25.0% |
| 新生物 (N=6)                   | 14.3%                | 50.0%                | 6.3%           | 10.4%                | 6.3%                           | 0.0%                                | 10.4% |
| 血液及び血管系の疾患並びに免疫機能的障害 (N=10) | 20.0%                | 30.0%                | 20.0%          | 10.0%                | 0.0%                           | 0.0%                                | 20.0% |
| 内分泌、栄養及び代謝疾患 (N=5)          | 34.0%                | 38.0%                | 7.5%           | 5.7%                 | 9.4%                           | 0.0%                                | 5.3%  |
| 精神及び行動的障害 (N=16)            | 18.0%                | 56.3%                | 12.5%          | 6.3%                 | 0.0%                           | 0.0%                                | 6.3%  |
| 神経系の疾患 (N=5)                | 21.0%                | 52.0%                | 5.0%           | 11.0%                | 7.0%                           | 0.0%                                | 0.0%  |
| 眼及び付属部の疾患 (N=2)             | 50.0%                | 0.0%                 | 0.0%           | 0.0%                 | 50.0%                          | 0.0%                                | 0.0%  |
| 耳及び乳突突起の疾患 (N=6)            | 16.7%                | 66.7%                | 0.0%           | 0.0%                 | 16.7%                          | 0.0%                                | 0.0%  |
| 循環器系の疾患 (N=36)              | 23.0%                | 39.9%                | 8.3%           | 10.5%                | 6.9%                           | 3.0%                                | 5.5%  |
| 呼吸器系の疾患 (N=14)              | 17.9%                | 43.4%                | 16.8%          | 9.1%                 | 6.3%                           | 0.7%                                | 6.3%  |
| 消化器系の疾患 (N=2)               | 31.9%                | 41.0%                | 7.7%           | 6.0%                 | 2.2%                           | 0.0%                                | 7.7%  |
| 皮膚及び皮下組織の疾患 (N=24)          | 16.7%                | 41.7%                | 25.0%          | 12.5%                | 0.0%                           | 4.2%                                | 0.0%  |
| 筋骨格系及び結合組織の疾患 (N=57)        | 18.0%                | 52.3%                | 15.3%          | 1.9%                 | 5.5%                           | 0.8%                                | 4.3%  |
| 腎臓泌尿器系の疾患 (N=3)             | 34.7%                | 29.0%                | 9.7%           | 3.2%                 | 0.0%                           | 0.0%                                | 9.7%  |
| 症状、徴候等で他に分類されないもの (N=12)    | 33.3%                | 25.0%                | 16.7%          | 8.3%                 | 0.0%                           | 8.3%                                | 8.3%  |
| 構傷、中毒及びその他の外因の影響 (N=78)     | 18.2%                | 50.4%                | 13.2%          | 3.8%                 | 1.9%                           | 4.9%                                | 0.0%  |
| 不明 (N=34)                   | 17.6%                | 55.9%                | 6.8%           | 0.0%                 | 11.8%                          | 5.9%                                | 0.0%  |
| 合計 (N=2,256)                | 20.0%                | 47.5%                | 12.5%          | 5.4%                 | 7.0%                           | 1.6%                                | 5.2%  |

[亜急性期入院医療管理料 2]

| 傷病大分類                      | 退室までの経緯              |                      |                |                      |                                |                                     |       |
|----------------------------|----------------------|----------------------|----------------|----------------------|--------------------------------|-------------------------------------|-------|
|                            | 診療計画書にある推定入院期間より早く退室 | 診療計画書にある推定入院期間どおりの退室 | 病状が安定せず、退室が延びた | 入所・転院する施設の都合で、退室が延びた | 退室先である在宅で、家族等の受入れ体制が整わず、退室が延びた | 退室先である在宅での介護保険サービスの利用開始待ちのため、退室が延びた | その他   |
| 感染症及び寄生虫症 (N=2)            | 100.0%               | 0.0%                 | 0.0%           | 0.0%                 | 0.0%                           | 0.0%                                | 0.0%  |
| 新生物 (N=6)                  | 16.7%                | 33.3%                | 0.0%           | 0.0%                 | 33.3%                          | 0.0%                                | 16.7% |
| 血液及び血管系の疾患並びに免疫機能的障害 (N=0) | 0.0%                 | 0.0%                 | 0.0%           | 0.0%                 | 0.0%                           | 0.0%                                | 0.0%  |
| 内分泌、栄養及び代謝疾患 (N=6)         | 16.7%                | 50.0%                | 33.3%          | 0.0%                 | 0.0%                           | 0.0%                                | 0.0%  |
| 精神及び行動的障害 (N=5)            | 80.0%                | 40.0%                | 0.0%           | 0.0%                 | 0.0%                           | 0.0%                                | 0.0%  |
| 神経系の疾患 (N=10)              | 10.0%                | 70.0%                | 10.0%          | 0.0%                 | 0.0%                           | 0.0%                                | 10.0% |
| 眼及び付属部の疾患 (N=3)            | 0.0%                 | 100.0%               | 0.0%           | 0.0%                 | 0.0%                           | 0.0%                                | 0.0%  |
| 耳及び乳突突起の疾患 (N=1)           | 0.0%                 | 100.0%               | 0.0%           | 0.0%                 | 0.0%                           | 0.0%                                | 0.0%  |
| 循環器系の疾患 (N=24)             | 18.9%                | 58.1%                | 4.1%           | 3.5%                 | 4.1%                           | 0.0%                                | 5.4%  |
| 呼吸器系の疾患 (N=25)             | 18.0%                | 56.0%                | 8.0%           | 8.0%                 | 4.0%                           | 0.0%                                | 8.0%  |
| 消化器系の疾患 (N=32)             | 9.4%                 | 56.3%                | 9.4%           | 9.4%                 | 6.3%                           | 3.1%                                | 6.3%  |
| 皮膚及び皮下組織の疾患 (N=3)          | 0.0%                 | 80.0%                | 20.0%          | 0.0%                 | 0.0%                           | 0.0%                                | 20.0% |
| 筋骨格系及び結合組織の疾患 (N=124)      | 16.9%                | 42.7%                | 23.4%          | 2.4%                 | 7.3%                           | 2.4%                                | 4.6%  |
| 腎臓泌尿器系の疾患 (N=8)            | 22.2%                | 66.7%                | 0.0%           | 0.0%                 | 0.0%                           | 0.0%                                | 11.1% |
| 症状、徴候等で他に分類されないもの (N=4)    | 25.0%                | 50.0%                | 0.0%           | 0.0%                 | 0.0%                           | 0.0%                                | 25.0% |
| 構傷、中毒及びその他の外因の影響 (N=176)   | 22.5%                | 46.8%                | 15.7%          | 6.2%                 | 2.2%                           | 0.6%                                | 6.2%  |
| 不明 (N=8)                   | 12.5%                | 75.0%                | 0.0%           | 0.0%                 | 0.0%                           | 0.0%                                | 12.5% |
| 合計 (N=492)                 | 19.1%                | 50.0%                | 14.0%          | 5.3%                 | 4.3%                           | 1.0%                                | 6.3%  |

(参考) 年齢階級別にみた入室から退室までの期間 (図表 3-101)

[亜急性期入院医療管理料 1]

| 年齢               | 入室から退室まで期間 |         |         |         |         |      | 合計     |
|------------------|------------|---------|---------|---------|---------|------|--------|
|                  | 1ヶ月未満      | 1~2ヶ月未満 | 2~3ヶ月未満 | 3~4ヶ月未満 | 4~5ヶ月未満 | 不明   |        |
| 40歳未満 (N=83)     | 54.2%      | 30.1%   | 10.8%   | 0.0%    | 0.0%    | 4.8% | 100.0% |
| 40歳代 (N=65)      | 53.8%      | 20.0%   | 18.5%   | 3.1%    | 0.0%    | 4.6% | 100.0% |
| 50歳代 (N=165)     | 54.5%      | 27.9%   | 15.2%   | 1.2%    | 0.6%    | 0.8% | 100.0% |
| 60~65歳未満 (N=104) | 62.5%      | 29.8%   | 6.7%    | 0.0%    | 0.0%    | 1.0% | 100.0% |
| 65~70歳未満 (N=168) | 64.9%      | 19.0%   | 12.5%   | 0.0%    | 0.6%    | 3.0% | 100.0% |
| 70~75歳未満 (N=300) | 65.7%      | 21.3%   | 9.3%    | 1.0%    | 0.0%    | 2.7% | 100.0% |
| 75~80歳未満 (N=430) | 60.2%      | 25.6%   | 10.7%   | 0.7%    | 0.0%    | 2.8% | 100.0% |
| 80~85歳未満 (N=455) | 56.5%      | 27.5%   | 12.1%   | 0.7%    | 0.2%    | 3.1% | 100.0% |
| 85~90歳未満 (N=346) | 56.6%      | 26.0%   | 14.7%   | 0.9%    | 0.0%    | 1.7% | 100.0% |
| 90歳以上 (N=224)    | 59.8%      | 26.8%   | 11.2%   | 0.9%    | 0.0%    | 1.3% | 100.0% |
| 不明 (N=15)        | 53.3%      | 33.3%   | 6.7%    | 6.7%    | 0.0%    | 0.0% | 100.0% |
| 合計               | 59.2%      | 25.5%   | 11.9%   | 0.8%    | 0.1%    | 2.4% | 100.0% |

[亜急性期入院医療管理料 2]

| 年齢              | 入室から退室まで期間 |         |         |         |         |         |          |        |      | 合計     |
|-----------------|------------|---------|---------|---------|---------|---------|----------|--------|------|--------|
|                 | 1ヶ月未満      | 1~2ヶ月未満 | 2~3ヶ月未満 | 3~4ヶ月未満 | 4~5ヶ月未満 | 5~8ヶ月未満 | 8~12ヶ月未満 | 12ヶ月以上 | 不明   |        |
| 40歳未満 (N=8)     | 77.8%      | 19.4%   | 2.8%    | 0.0%    | 0.0%    | 0.0%    | 0.0%     | 0.0%   | 0.0% | 100.0% |
| 40歳代 (N=13)     | 69.2%      | 30.8%   | 0.0%    | 0.0%    | 0.0%    | 0.0%    | 0.0%     | 0.0%   | 0.0% | 100.0% |
| 50歳代 (N=52)     | 84.6%      | 13.5%   | 0.0%    | 0.0%    | 0.0%    | 0.0%    | 1.9%     | 0.0%   | 0.0% | 100.0% |
| 60~65歳未満 (N=38) | 80.5%      | 36.8%   | 0.0%    | 0.0%    | 0.0%    | 0.0%    | 0.0%     | 2.6%   | 0.0% | 100.0% |
| 65~70歳未満 (N=42) | 59.5%      | 33.3%   | 2.4%    | 2.4%    | 0.0%    | 0.0%    | 0.0%     | 2.4%   | 0.0% | 100.0% |
| 70~75歳未満 (N=48) | 85.4%      | 14.6%   | 0.0%    | 0.0%    | 0.0%    | 0.0%    | 0.0%     | 0.0%   | 0.0% | 100.0% |
| 75~80歳未満 (N=88) | 88.2%      | 29.9%   | 0.0%    | 0.0%    | 1.1%    | 0.0%    | 0.0%     | 0.0%   | 1.1% | 100.0% |
| 80~85歳未満 (N=92) | 67.4%      | 30.4%   | 2.2%    | 0.0%    | 0.0%    | 0.0%    | 0.0%     | 0.0%   | 0.0% | 100.0% |
| 85~90歳未満 (N=59) | 78.0%      | 20.3%   | 0.0%    | 0.0%    | 0.0%    | 0.0%    | 0.0%     | 0.0%   | 1.7% | 100.0% |
| 90歳以上 (N=54)    | 66.7%      | 31.3%   | 1.9%    | 0.0%    | 0.0%    | 0.0%    | 0.0%     | 0.0%   | 0.0% | 100.0% |
| 不明 (N=8)        | 50.0%      | 50.0%   | 0.0%    | 0.0%    | 0.0%    | 0.0%    | 0.0%     | 0.0%   | 0.0% | 100.0% |
| 合計              | 71.4%      | 26.3%   | 0.9%    | 0.2%    | 0.2%    | 0.0%    | 0.2%     | 0.2%   | 0.8% | 100.0% |

(参考) 世帯構成別にみた入室から退室までの期間 (図表 3-102)

[亜急性期入院医療管理料 1]

| 世帯構成             | 入室から退室まで期間 |         |         |         |         |      | 合計     |
|------------------|------------|---------|---------|---------|---------|------|--------|
|                  | 1ヶ月未満      | 1~2ヶ月未満 | 2~3ヶ月未満 | 3~4ヶ月未満 | 4~5ヶ月未満 | 不明   |        |
| 単独世帯 (N=671)     | 57.8%      | 26.5%   | 11.6%   | 0.7%    | 0.0%    | 3.3% | 100.0% |
| 同居有り世帯 (N=1,627) | 59.8%      | 24.8%   | 12.2%   | 0.9%    | 0.2%    | 2.2% | 100.0% |
| 不明 (N=57)        | 59.6%      | 35.1%   | 5.3%    | 0.0%    | 0.0%    | 0.0% | 100.0% |
| 合計               | 59.2%      | 25.5%   | 11.9%   | 0.8%    | 0.1%    | 2.4% | 100.0% |

[亜急性期入院医療管理料 2]

| 世帯構成           | 入室から退室まで期間 |         |         |         |         |         |          |        |      | 合計     |
|----------------|------------|---------|---------|---------|---------|---------|----------|--------|------|--------|
|                | 1ヶ月未満      | 1~2ヶ月未満 | 2~3ヶ月未満 | 3~4ヶ月未満 | 4~5ヶ月未満 | 5~8ヶ月未満 | 8~12ヶ月未満 | 12ヶ月以上 | 不明   |        |
| 単独世帯 (N=137)   | 66.4%      | 31.4%   | 1.5%    | 0.0%    | 0.0%    | 0.0%    | 0.7%     | 0.0%   | 0.0% | 100.0% |
| 同居有り世帯 (N=381) | 73.0%      | 24.7%   | 0.8%    | 0.3%    | 0.3%    | 0.0%    | 0.0%     | 0.3%   | 0.8% | 100.0% |
| 不明 (N=10)      | 80.0%      | 20.0%   | 0.0%    | 0.0%    | 0.0%    | 0.0%    | 0.0%     | 0.0%   | 0.0% | 100.0% |
| 合計             | 71.4%      | 26.3%   | 0.9%    | 0.2%    | 0.2%    | 0.0%    | 0.2%     | 0.2%   | 0.6% | 100.0% |

(参考) 院内クリニカルパスの実施の有無別にみた入室から退室までの期間 (図表 3-103)

[亜急性期入院医療管理料 1]

| 院内クリニカルパス   | 入室から退室まで期間 |         |         |         |         |      | 合計     |
|-------------|------------|---------|---------|---------|---------|------|--------|
|             | 1ヶ月未満      | 1~2ヶ月未満 | 2~3ヶ月未満 | 3~4ヶ月未満 | 4~5ヶ月未満 | 不明   |        |
| 有 (N=432)   | 68.5%      | 19.4%   | 9.3%    | 1.2%    | 0.0%    | 1.6% | 100.0% |
| 無 (N=1,868) | 57.3%      | 26.5%   | 12.7%   | 0.7%    | 0.2%    | 2.6% | 100.0% |
| 合計          | 59.4%      | 25.2%   | 12.0%   | 0.8%    | 0.1%    | 2.4% | 100.0% |

[亜急性期入院医療管理料 2]

| 院内クリニカルパス | 入室から退室まで期間 |         |         |         |         |         |          |        |      | 合計     |
|-----------|------------|---------|---------|---------|---------|---------|----------|--------|------|--------|
|           | 1ヶ月未満      | 1~2ヶ月未満 | 2~3ヶ月未満 | 3~4ヶ月未満 | 4~5ヶ月未満 | 5~8ヶ月未満 | 8~12ヶ月未満 | 12ヶ月以上 | 不明   |        |
| 有 (N=147) | 77.6%      | 19.0%   | 1.4%    | 0.7%    | 0.0%    | 0.0%    | 0.7%     | 0.0%   | 0.7% | 100.0% |
| 無 (N=350) | 69.7%      | 28.6%   | 0.9%    | 0.0%    | 0.3%    | 0.0%    | 0.0%     | 0.3%   | 0.3% | 100.0% |
| 合計        | 72.0%      | 25.8%   | 1.0%    | 0.2%    | 0.2%    | 0.0%    | 0.2%     | 0.2%   | 0.4% | 100.0% |

(参考) 日常生活機能評価別にみた入室から退室までの期間 (図表 3-104)

[亜急性期入院医療管理料 1]

| 日常生活機能評価      | 入室から退室まで期間 |         |         |         |         |      | 合計     |
|---------------|------------|---------|---------|---------|---------|------|--------|
|               | 1ヶ月未満      | 1~2ヶ月未満 | 2~3ヶ月未満 | 3~4ヶ月未満 | 4~5ヶ月未満 | 不明   |        |
| 0点 (N=521)    | 65.6%      | 24.0%   | 9.4%    | 0.6%    | 0.0%    | 0.4% | 100.0% |
| 1~4点 (N=351)  | 61.3%      | 24.8%   | 12.8%   | 0.9%    | 0.0%    | 0.3% | 100.0% |
| 5~9点 (N=100)  | 57.0%      | 24.0%   | 17.0%   | 2.0%    | 0.0%    | 0.0% | 100.0% |
| 10~14点 (N=85) | 58.8%      | 25.9%   | 11.8%   | 1.2%    | 1.2%    | 1.2% | 100.0% |
| 15~19点 (N=51) | 66.7%      | 19.6%   | 11.8%   | 2.0%    | 0.0%    | 0.0% | 100.0% |
| 不明 (N=1,247)  | 55.9%      | 26.7%   | 12.3%   | 0.7%    | 0.2%    | 4.3% | 100.0% |
| 合計            | 59.2%      | 25.5%   | 11.9%   | 0.8%    | 0.1%    | 2.4% | 100.0% |

[亜急性期入院医療管理料 2]

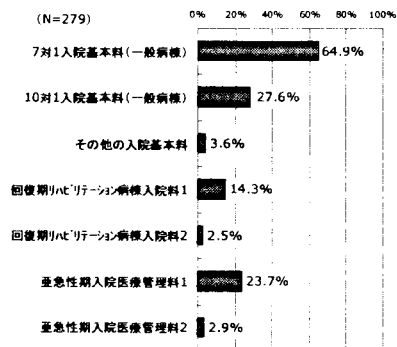
| 日常生活機能評価      | 入室から退室まで期間 |         |         |         |         |         |          |        |      | 合計     |
|---------------|------------|---------|---------|---------|---------|---------|----------|--------|------|--------|
|               | 1ヶ月未満      | 1~2ヶ月未満 | 2~3ヶ月未満 | 3~4ヶ月未満 | 4~5ヶ月未満 | 5~8ヶ月未満 | 8~12ヶ月未満 | 12ヶ月以上 | 不明   |        |
| 0点 (N=142)    | 74.6%      | 24.6%   | 0.0%    | 0.0%    | 0.0%    | 0.0%    | 0.0%     | 0.0%   | 0.7% | 100.0% |
| 1~4点 (N=56)   | 51.8%      | 46.4%   | 1.8%    | 0.0%    | 0.0%    | 0.0%    | 0.0%     | 0.0%   | 0.0% | 100.0% |
| 5~9点 (N=14)   | 71.4%      | 21.4%   | 0.0%    | 0.0%    | 0.0%    | 0.0%    | 0.0%     | 0.0%   | 7.1% | 100.0% |
| 10~14点 (N=22) | 73.9%      | 21.7%   | 4.3%    | 0.0%    | 0.0%    | 0.0%    | 0.0%     | 0.0%   | 0.0% | 100.0% |
| 15~19点 (N=2)  | 0.0%       | 100.0%  | 0.0%    | 0.0%    | 0.0%    | 0.0%    | 0.0%     | 0.0%   | 0.0% | 100.0% |
| 不明 (N=291)    | 73.9%      | 23.4%   | 1.0%    | 0.3%    | 0.0%    | 0.3%    | 0.3%     | 0.3%   | 0.3% | 100.0% |
| 合計            | 71.4%      | 26.3%   | 0.9%    | 0.2%    | 0.2%    | 0.0%    | 0.2%     | 0.2%   | 0.6% | 100.0% |

(4) 地域連携診療計画管理料及び地域連携診療計画退院時指導料 回答病院

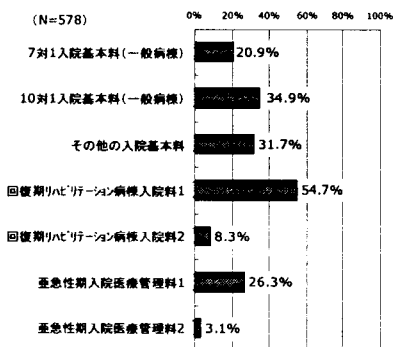
■ 回答病院の概況

○ 診療報酬に係る届出状況 [複数回答]

・ 計画管理料算定病院 (図表 4-1)



・ 退院時指導料算定病院 (図表 4-2)



■ 計画管理料、退院時指導料に係る状況

○ 1施設当たりの計画管理病院、連携保険医療機関の施設数

・ 地域連携診療計画管理料算定病院 [大腿骨頭部骨折] (図表 4-3)

| 連携保健医療機関              | 1施設当たり連携施設数 | 割合     |
|-----------------------|-------------|--------|
| 7対1入院基本料(一般病棟)届出病院    | 0.59施設      | 9.3%   |
| 10対1入院基本料(一般病棟)届出病院   | 1.31施設      | 20.9%  |
| 13対1入院基本料(一般病棟)届出病院   | 0.50施設      | 8.0%   |
| 15対1入院基本料(一般病棟)届出病院   | 0.93施設      | 14.8%  |
| 療養病棟入院基本料届出病院         | 1.20施設      | 20.1%  |
| 回復期リハビリテーション病棟入院料届出施設 | 2.31施設      | 37.0%  |
| 亜急性期入院医療管理料届出施設       | 0.17施設      | 2.7%   |
| 1施設当たり連携保健医療機関 病院     | 6.26施設      | 100.0% |
| 1施設当たり連携保健医療機関 有床診療所  | 0.72施設      |        |

※有効回答 147 件で集計

・ 地域連携診療計画退院時指導料算定病院 [大腿骨頭部骨折] (図表 4-4)

| 計画管理病院              | 1施設当たり連携施設数 | 割合     |
|---------------------|-------------|--------|
| 7対1入院基本料(一般病棟)届出病院  | 1.45施設      | 67.7%  |
| 10対1入院基本料(一般病棟)届出病院 | 0.60施設      | 27.8%  |
| 13対1入院基本料(一般病棟)届出病院 | 0.03施設      | 1.4%   |
| 15対1入院基本料(一般病棟)届出病院 | 0.00施設      | 0.1%   |
| 療養病棟入院基本料届出病院       | 0.00施設      | 0.1%   |
| 1施設当たり計画管理病院        | 2.14施設      | 100.0% |

※有効回答 371 件で集計

・ 地域連携診療計画管理料算定病院 [脳卒中] (図表 4-5)

| 連携保健医療機関              | 1施設当たり連携施設数 | 割合     |
|-----------------------|-------------|--------|
| 7対1入院基本料(一般病棟)届出病院    | 1.01施設      | 8.9%   |
| 10対1入院基本料(一般病棟)届出病院   | 2.05施設      | 18.0%  |
| 13対1入院基本料(一般病棟)届出病院   | 0.67施設      | 5.9%   |
| 15対1入院基本料(一般病棟)届出病院   | 1.14施設      | 10.0%  |
| 療養病棟入院基本料届出病院         | 2.28施設      | 20.1%  |
| 回復期リハビリテーション病棟入院料届出施設 | 5.63施設      | 49.6%  |
| 亜急性期入院医療管理料届出施設       | 0.40施設      | 3.5%   |
| 1施設当たり連携保健医療機関 病院     | 11.34施設     | 100.0% |
| 1施設当たり連携保健医療機関 有床診療所  | 0.69施設      |        |

※有効回答 169 件で集計

・ 地域連携診療計画退院時指導料算定病院 [脳卒中] (図表 4-6)

| 計画管理病院              | 1施設当たり連携施設数 | 割合     |
|---------------------|-------------|--------|
| 7対1入院基本料(一般病棟)届出病院  | 2.79施設      | 63.2%  |
| 10対1入院基本料(一般病棟)届出病院 | 1.21施設      | 27.3%  |
| 13対1入院基本料(一般病棟)届出病院 | 0.04施設      | 1.0%   |
| 15対1入院基本料(一般病棟)届出病院 | 0.03施設      | 0.6%   |
| 療養病棟入院基本料届出病院       | 0.01施設      | 0.1%   |
| 1施設当たり計画管理病院        | 4.41施設      | 100.0% |

※有効回答 326 件で集計

○ 1施設当たり算定患者数

・地域連携診療計画管理料算定病院【大腿骨頭部骨折】(図表 4-7)

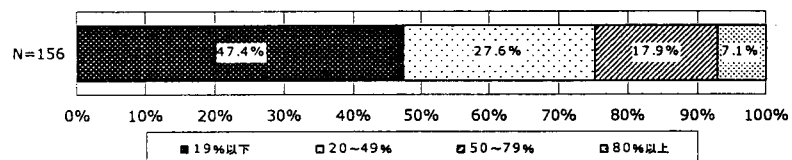
| 算定                          | 1施設当たり患者数 | 割合     |
|-----------------------------|-----------|--------|
| 大腿骨頭部骨折に係る計画管理料算定患者         | 30.2人     | 36.1%  |
| 設定した入院期間内に連携医療機関へ転院・退院できた患者 | 21.0人     | 25.1%  |
| 連携医療機関から診療情報がフィードバックされた患者   | 24.2人     | 28.9%  |
| 1施設当たり大腿骨頭部骨折による入院患者        | 83.5人     | 100.0% |

※有効回答 156 件で集計

大腿骨頭部骨折に係る計画管理料を算定している患者の割合 (図表 4-8)

… 平均 29.5%

※有効回答 156 件で集計



・地域連携診療計画退院時指導料算定病院【大腿骨頭部骨折】(図表 4-9)

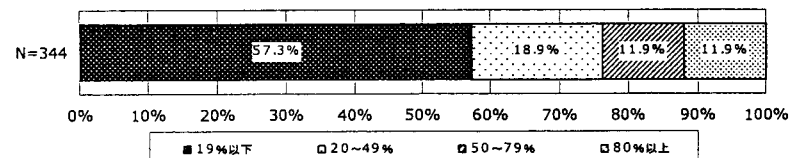
| 算定                   | 1施設当たり患者数 | 割合     |
|----------------------|-----------|--------|
| 大腿骨頭部骨折に係る退院時指導料算定患者 | 10.8人     | 21.0%  |
| 設定した入院期間内に退院・転院できた患者 | 8.0人      | 15.6%  |
| 1施設当たり大腿骨頭部骨折による入院患者 | 51.4人     | 100.0% |

※有効回答 344 件で集計

大腿骨頭部骨折に係る退院時指導料を算定している患者の割合 (図表 4-10)

… 平均 26.3%

※有効回答 344 件で集計



・地域連携診療計画管理料算定病院【脳卒中】(図表 4-11)

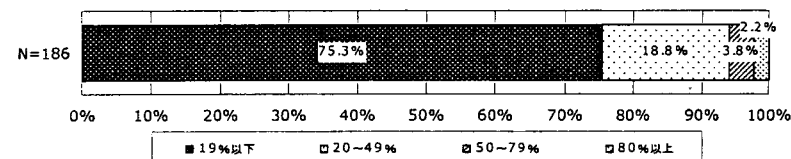
| 算定                          | 1施設当たり患者数 | 割合     |
|-----------------------------|-----------|--------|
| 脳卒中に係る計画管理料算定患者             | 32.8人     | 12.9%  |
| 設定した入院期間内に連携医療機関へ転院・退院できた患者 | 22.7人     | 8.9%   |
| 連携医療機関から診療情報がフィードバックされた患者   | 22.2人     | 8.8%   |
| 1施設当たり脳卒中による入院患者            | 254.0人    | 100.0% |

※有効回答 186 件で集計

脳卒中に係る計画管理料を算定している患者の割合 (図表 4-12)

… 平均 13.2%

※有効回答 186 件で集計



・地域連携診療計画退院時指導料算定病院【脳卒中】(図表 4-13)

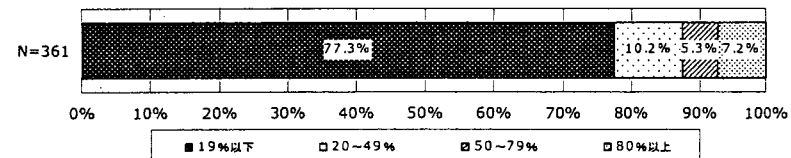
| 算定                   | 1施設当たり患者数 | 割合     |
|----------------------|-----------|--------|
| 脳卒中に係る退院時指導料算定患者     | 13.5人     | 8.5%   |
| 設定した入院期間内に退院・転院できた患者 | 9.5人      | 6.0%   |
| 1施設当たり脳卒中による入院患者     | 159.0人    | 100.0% |

※有効回答 361 件で集計

脳卒中に係る退院時指導料を算定している患者の割合 (図表 4-14)

… 平均 16.1%

※有効回答 361 件で集計





○ 1施設当たりの算定患者の平均在院日数

|                               |           |                |
|-------------------------------|-----------|----------------|
| ・地域連携診療計画管理料算定病院 [大腿骨頭部骨折]    |           |                |
| [H19] 計画管理料算定患者…              | 平均 26.6 日 |                |
| 大腿骨頭部骨折による入院患者…               | 平均 31.2 日 | ※有効回答 82 件で集計  |
| [H20] 計画管理料算定患者…              | 平均 26.4 日 |                |
| 大腿骨頭部骨折による入院患者…               | 平均 31.6 日 | ※有効回答 118 件で集計 |
| ・地域連携診療計画退院時指導料算定病院 [大腿骨頭部骨折] |           |                |
| [H19] 退院時指導料算定患者…             | 平均 61.2 日 |                |
| 大腿骨頭部骨折による入院患者…               | 平均 64.0 日 | ※有効回答 114 件で集計 |
| [H20] 退院時指導料算定患者…             | 平均 61.4 日 |                |
| 大腿骨頭部骨折による入院患者…               | 平均 65.3 日 | ※有効回答 218 件で集計 |

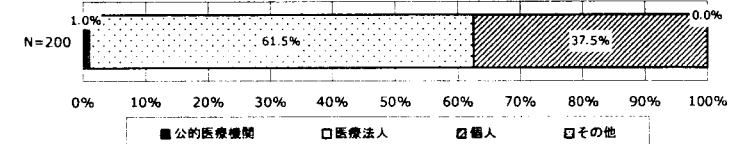
|                           |           |                |
|---------------------------|-----------|----------------|
| ・地域連携診療計画管理料算定病院 [脳卒中]    |           |                |
| [H20] 計画管理料算定患者…          | 平均 33.3 日 |                |
| 脳卒中による入院患者…               | 平均 30.0 日 | ※有効回答 138 件で集計 |
| ・地域連携診療計画退院時指導料算定病院 [脳卒中] |           |                |
| [H20] 退院時指導料算定患者…         | 平均 84.0 日 |                |
| 脳卒中による入院患者…               | 平均 89.1 日 | ※有効回答 226 件で集計 |

○ 1施設当たりの地域連携診療計画に係る情報交換のための会合の開催回数

|                           |  |                |
|---------------------------|--|----------------|
| ・地域連携診療計画管理料算定病院          |  |                |
| … [大腿骨頭部骨折 H20] 平均 2.58 回 |  | ※有効回答 205 件で集計 |
| [脳卒中 H20] 平均 2.84 回       |  | ※有効回答 236 件で集計 |
| ・地域連携診療計画退院時指導料算定病院       |  |                |
| … [大腿骨頭部骨折 H20] 平均 3.11 回 |  | ※有効回答 492 件で集計 |
| [脳卒中 H20] 平均 3.70 回       |  | ※有効回答 497 件で集計 |

(5) 診療所調査 回答診療所

○ 開設者 (図表 5-1)



○ 主たる診療科 (図表 5-2)

| 順位 | 全体 (N=117) | 地域連携診療計画退院時指導料 |            |             |  |
|----|------------|----------------|------------|-------------|--|
|    |            | 届出なし (N=92)    |            | 届出あり (N=23) |  |
| 1  | 内科 31.6%   | 内科 30.4%       | 内科 34.8%   |             |  |
| 2  | 外科 16.2%   | 外科 17.4%       | 整形外科 21.7% |             |  |
| 3  | 整形外科 14.5% | 整形外科 13.0%     | 外科 13.0%   |             |  |
| 4  | 産婦人科 11.1% | 産婦人科 12.0%     | 脳神経外科 8.7% |             |  |
| 5  | 脳神経外科 4.3% | 消化器科 4.3%      | 産婦人科 8.7%  |             |  |

○ 医師数 (図表 5-3)

|     | 全体 (N=199) | 地域連携診療計画退院時指導料 |             |
|-----|------------|----------------|-------------|
|     |            | 届出なし (N=162)   | 届出あり (N=31) |
| 医師数 | 1.7 人      | 1.7 人          | 1.5 人       |

○ 稼働病床数 (図表 5-4)

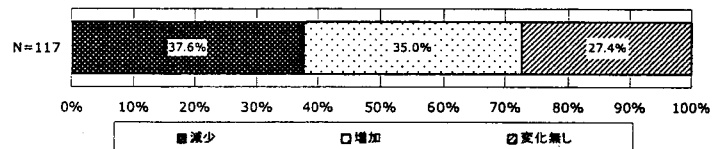
|                 | 全体 (N=82) | 地域連携診療計画退院時指導料 |             |
|-----------------|-----------|----------------|-------------|
|                 |           | 届出なし (N=64)    | 届出あり (N=15) |
| 稼働病床数           | 10.4 床    | 10.2 床         | 12.0 床      |
| 一般病床数           | 8.5 床     | 8.5 床          | 8.9 床       |
| 療養病床数           | 1.3 床     | 1.1 床          | 2.7 床       |
| 後期高齢者医療管理料算定病床数 | 0.5 床     | 0.6 床          | 0.0 床       |

○ 平均在院日数 (図表 5-5)

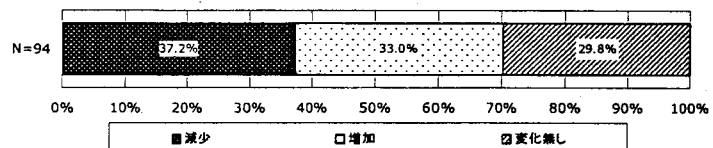
|                   | 全体<br>(N=118) | 地域連携診療計画退院時指導料 |                |
|-------------------|---------------|----------------|----------------|
|                   |               | 届出なし<br>(N=95) | 届出あり<br>(N=19) |
| 平均在院日数(平成20年4~6月) | 36.5日         | 29.9日          | 51.3日          |
| 平均在院日数(平成21年4~6月) | 35.5日         | 30.0日          | 48.8日          |

・平均在院日数変化 (図表 5-6)

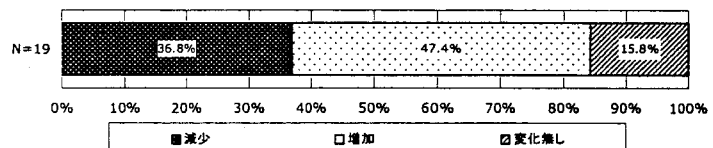
<全体>



<地域連携診療計画退院時指導料 届出なし>



<地域連携診療計画退院時指導料 届出あり>

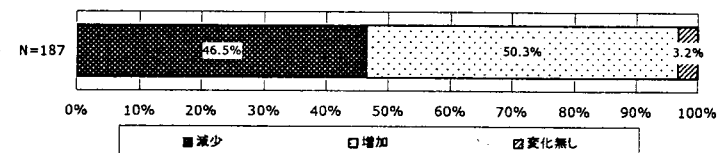


○ 外来患者延べ数・入院患者延べ数 (図表 5-7)

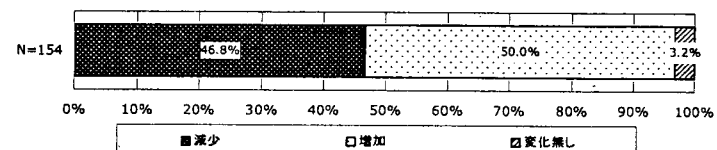
|                  | 全体<br>(N=164) | 地域連携診療計画退院時指導料  |                |
|------------------|---------------|-----------------|----------------|
|                  |               | 届出なし<br>(N=134) | 届出あり<br>(N=26) |
| 外来患者延べ数(平成20年6月) | 1,616.4人      | 1,637.3人        | 1,530.7人       |
| (平成21年6月)        | 1,624.2人      | 1,621.5人        | 1,674.1人       |
| 入院患者延べ数(平成20年6月) | 119.0人        | 112.6人          | 129.3人         |
| (平成21年6月)        | 115.6人        | 108.8人          | 127.0人         |

・外来患者延べ数変化 (図表 5-8)

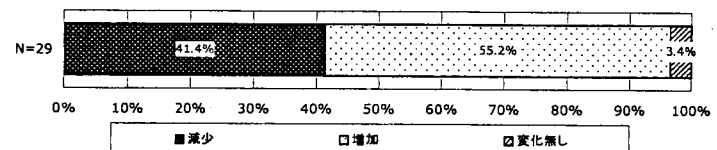
<全体>



<地域連携診療計画退院時指導料 届出なし>

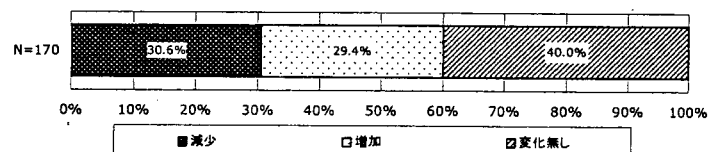


<地域連携診療計画退院時指導料 届出あり>

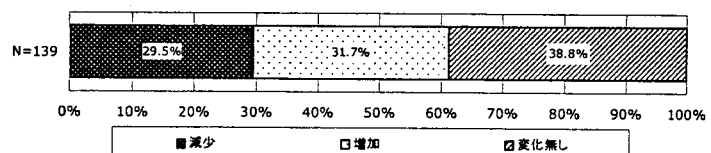


・入院患者延べ数変化 (図表 5-9)

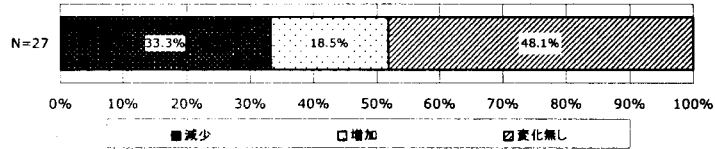
<全体>



<地域連携診療計画退院時指導料 届出なし>



<地域連携診療計画退院時指導料 届出あり>



○ 外来患者実人数・病院からの紹介患者数 (図表 5-10)

|            | 全体<br>(N=142) | 地域連携診療計画退院時指導料  |                |
|------------|---------------|-----------------|----------------|
|            |               | 届出なし<br>(N=119) | 届出あり<br>(N=21) |
| 外来患者数      | 778.9 人       | 798.7 人         | 630.0 人        |
| 病院からの紹介患者数 | 5.1 人         | 5.2 人           | 4.3 人          |

○ 新規入院患者数・病院からの転院患者、他診療所からの紹介患者 (図表 5-11)

|                 | 全体<br>(N=84) | 地域連携診療計画退院時指導料 |                |
|-----------------|--------------|----------------|----------------|
|                 |              | 届出なし<br>(N=67) | 届出あり<br>(N=16) |
| 新規入院患者数         | 13.5 人       | 14.2 人         | 8.1 人          |
| 病院からの転院患者       | 0.6 人        | 0.6 人          | 0.6 人          |
| 三次、二次救急病院       | 0.3 人        | 0.2 人          | 0.6 人          |
| 亜急性期病室を有する病院    | 0.1 人        | 0.1 人          | 0.0 人          |
| 回復期リハビリ病棟を有する病院 | 0.1 人        | 0.1 人          | 0.0 人          |
| 療養病床を有する病院      | 0.1 人        | 0.1 人          | 0.0 人          |
| 他診療所紹介患者        | 0.8 人        | 1.0 人          | 0.1 人          |

○ 退院患者数・他院へ転院した患者など (図表 5-12)

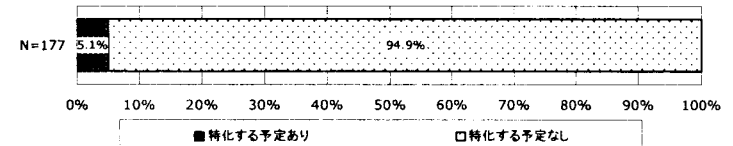
|         | 全体<br>(N=85) | 地域連携診療計画退院時指導料 |                |
|---------|--------------|----------------|----------------|
|         |              | 届出なし<br>(N=65) | 届出あり<br>(N=19) |
| 退院患者数   | 11.8 人       | 12.1 人         | 8.7 人          |
| 他院へ転院   | 0.5 人        | 0.4 人          | 0.6 人          |
| 自院の外来   | 8.1 人        | 7.9 人          | 6.6 人          |
| 他診療所の外来 | 0.5 人        | 0.6 人          | 0.1 人          |
| 死亡退院    | 0.1 人        | 0.1 人          | 0.1 人          |

○ 紹介・逆紹介の実績がある保険医療機関数 (図表 5-13)

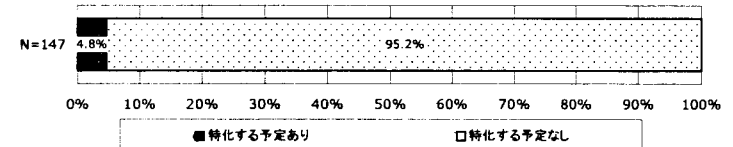
|                 | 全体<br>(N=68) | 地域連携診療計画退院時指導料 |                |
|-----------------|--------------|----------------|----------------|
|                 |              | 届出なし<br>(N=52) | 届出あり<br>(N=15) |
| 病院              | 5.4 施設       | 5.8 施設         | 3.5 施設         |
| 三次、二次救急病院       | 2.7 施設       | 3.0 施設         | 1.8 施設         |
| 亜急性期病室を有する病院    | 0.8 施設       | 0.8 施設         | 0.7 施設         |
| 回復期リハビリ病棟を有する病院 | 0.6 施設       | 0.5 施設         | 0.7 施設         |
| 療養病床を有する病院      | 0.7 施設       | 0.8 施設         | 0.5 施設         |
| 一般診療所           | 6.2 施設       | 6.6 施設         | 5.1 施設         |

○ 医療機能に係る今後の方針 (図表 5-14)

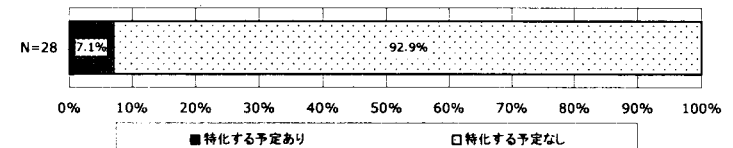
<全体>



<地域連携診療計画退院時指導料 届出なし>



<地域連携診療計画退院時指導料 届出あり>



○ 他の医療機関との連携に関する意向（図表 5-15）

|           | 全体<br>(N=188) | 地域連携診療計画退院時指導料  |                |
|-----------|---------------|-----------------|----------------|
|           |               | 届出なし<br>(N=153) | 届出あり<br>(N=30) |
| 増やしたい     | 20.7%         | 19.6%           | 26.7%          |
| 急性期医療機能   | 94.6%         | 92.9%           | 100.0%         |
| 亜急性期医療機能  | 64.9%         | 57.1%           | 87.5%          |
| 回復期リハビリ機能 | 51.4%         | 42.9%           | 75.0%          |
| 療養機能      | 67.6%         | 64.3%           | 75.0%          |
| 減らしたい     | 0.5%          | 0.7%            | 0.0%           |
| 現状のままでよい  | 78.7%         | 79.7%           | 73.3%          |