

改訂の背景

WHAおよびEBIによる委任

消費者ニーズへの対応

- 臨床医、行政組織、患者およびその家族; データ利用者

新たな科学知識に更新

- 新しい疾病、治療法、用語等
- 訂正: 加筆修正、削除
- 規則、ガイドライン、慣習等の変更

WHO-FICメンバーとの互換性

- ICF, ICHI, ICECI, ICD-O等

ネットワークや普及システムの改良

医療情報システムにおけるより有用性の改善

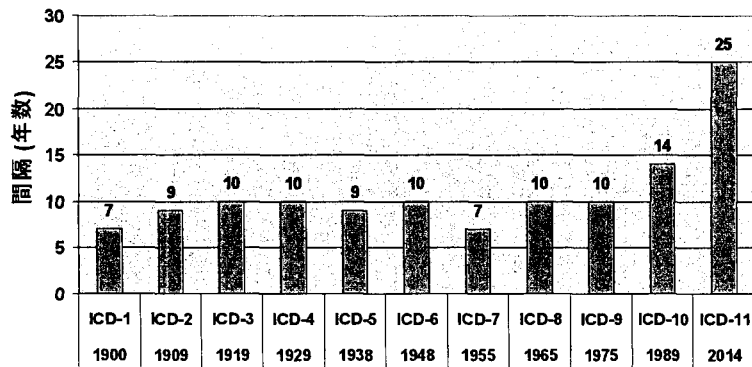
- 電子カルテ、医療用語、死亡統計データベース



分類

保健情報の基本要素

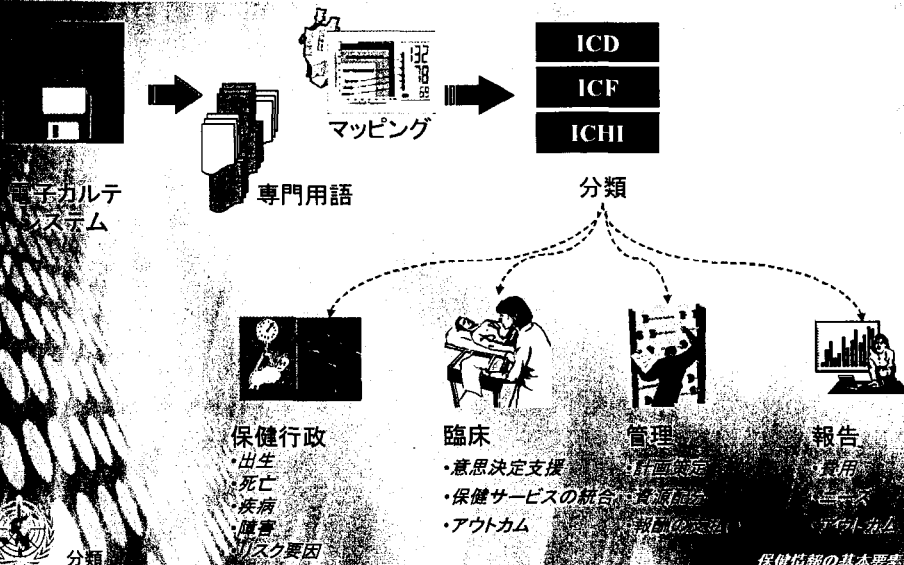
ICD 改訂の間隔



分類

保健情報の基本要素

HISおよびITで使われるWHOの分類



分類

保健情報の基本要素

ICD 改訂 - キーメッセージ

保健科学における概念は、複雑化し、お互いに絡みあっている

— ゲノム情報 ↔ 臨床症状 ↔ 公衆衛生

— HIS間で比較可能な一貫したデータ

・ 一人の個人や一つの集団の力では、情報を収集し、総括することは出来ない

・ 多種多様なステークホルダーの参加が大規模化している



分類

保健情報の基本要素

改訂作業ストリーム

1 科学ストリーム

- ・ エビデンスに基づくレビュー
- ・ メタ分析
- ・ 調査
- ・ 妥当性を確認する研究
- ・ 既存研究への相乗り

2 臨床ストリーム

- ・ 臨床現場での実用性 - 患者情報との関連
- 治療に対する反応

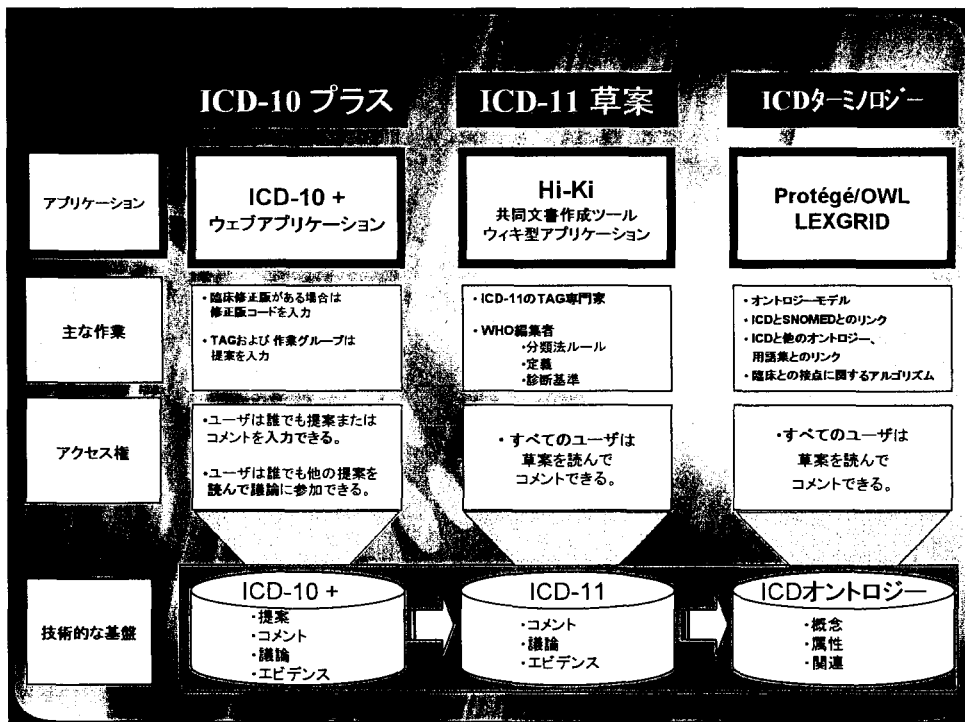
3 公衆衛生ストリーム

- ・ 医療制度 - 社会 - サービス提供への影響
- ・ 資源管理 - 報酬の支払い - 会計
- ・ ITアプリケーション - 用語 - 医療情報システム



分類

保健情報の基本要素



ICD 改訂 - キーメッセージ

ウェブベースツールの用途:

- 改訂プロセスコミュニケーションの向上
- 知識マネージメントツール
- 共有財産による知の生産

- 科学と研究による強固なうらづけ
- 頻回のフィールドテスト
- 全世界のユーザーからのフィードバックの増大
- 分類を構築するためのデジタルツール(オントロジー)の使用

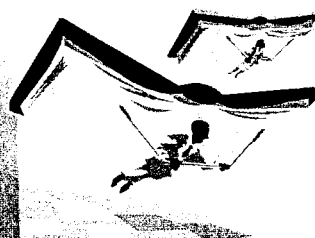


分類

保健情報の基本要素

暫定スケジュール

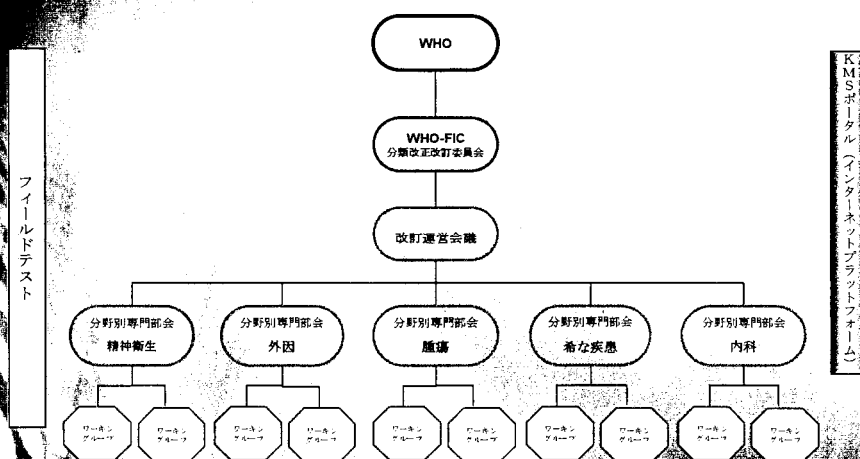
- 2006年:作業計画の複数ストリームを開始するための国際協議
- 2008年:アルファ版(ICD10+→ICD 11草案)
 - 2009年: 内容についての議論や協議
- 2010年:ベータ版およびフィールド・テスト版
 - 2011年:フィールド・テスト
- 2012年:一般レビュー用の最終版
 - 2014年: WHAによる承認
- 2015年+ 導入



分類

保健情報の基本要素

改訂プロセスの枠組み



フィールドテスト

KMSポータル(インターネットプラットフォーム)



分類

保健情報の基本要素

参加を促進させるための戦略

国際社会:

- 多数の諸国
- 多数の言語
- 多数の医療制度

多数の関係者および専門家:

- 多様な臨床分野・看護師・助産師、その他の専門家
- 多様な医療の局面:
 - ・ プライマリ・ケア
 - ・ 在宅ケア
 - ・ リハビリ
 - ・ 介護
- 多様な分野における利用者



分類

保健情報の基本要素

ICDの多面的活用: プライマリ・ケア, 臨床, 研究

あらゆる局面に渡った活用

- 一致する - 比較可能なコーディング体系
- コンピュータアプリケーションの利用
- 調整: マスターバージョンの一部分を印刷物として打ち出して利用

プライマリ・ケア

- プライマリ・ケアにおいて最も頻度の高い状況を中心として - プライマリ・ケアとして扱われるものの中で
- 一般的には幅の広い分類; 例) 抑うつ性の障害

臨床

- 診療ガイドラインの存在する全ての臨床状況
例) 単極、両極性の抑鬱性の障害、軽度、中程度、重度...

研究

- 研究対象を特定するための全ての障害に対する標準化された詳細な基準
- 公式に分類されていない暫定的な病気の分類項目



分類

保健情報の基本要素

疾病の定義

身体のあらゆる部位における一連の機能不全、以下その例:

● 既知の兆候・症状・所見パターンを伴うもの

» 症候-症状発現

● 恐らく原因となる説明可能な仕組みを伴うもの

» 病因学

● 明確な経時的進行パターンを伴うもの

» 経過と結果

● 介入に対する既知の反応パターンを伴うもの

» 治療反応

● 原因となる遺伝要因と関連するもの

» 遺伝子型、表現型、中間表現型

● 相互作用する環境要因と関連するもの



分類

保健情報の基本要素