

療養病床を有しない一般病院（集計2）

（1施設当たり収支）

	法人・その他														
	医療法人					国立					公立				
	金額		構成比率		金額の 伸び率	金額		構成比率		金額の 伸び率	金額		構成比率		金額の 伸び率
	17年6月	19年6月	17年6月	19年6月		17年6月	19年6月	17年6月	19年6月		17年6月	19年6月	17年6月	19年6月	
千円	千円	%	%	%	千円	千円	%	%	%	千円	千円	%	%	%	
I 医業収入	167,074	145,532	99.6	99.3	-12.9	506,246	447,493	100.0	100.0	-11.6	452,318	385,329	99.9	99.8	-14.8
1. 入院収入	108,787	93,257	64.8	63.7	-14.3	389,347	357,457	76.9	79.9	-8.2	303,867	260,248	67.1	67.4	-14.4
2. 特別の療養環境収入	2,270	1,777	1.4	1.2	-21.7	5,022	5,012	1.0	1.1	-0.2	4,222	3,491	0.9	0.9	-17.3
3. 外来収入	51,934	46,836	30.9	32.0	-9.8	108,123	81,841	21.4	18.3	-24.3	134,242	113,111	29.7	29.3	-15.7
4. その他の医業収入	4,083	3,663	2.4	2.5	-10.3	3,754	3,182	0.7	0.7	-15.2	9,987	8,479	2.2	2.2	-15.1
II 介護収入	751	974	0.4	0.7	29.7	0	0	0.0	0.0	0.0	274	588	0.1	0.2	114.6
1. 施設サービス収入	81	0	0.0	0.0	-100.0	0	0	0.0	0.0	0.0	0	0	0.0	0.0	0.0
2. 居宅サービス収入	630	850	0.4	0.6	34.9	0	0	0.0	0.0	0.0	253	577	0.1	0.1	128.1
(再掲)短期入所療養介護収入	23	2	0.0	0.0	-91.3	0	0	0.0	0.0	0.0	0	0	0.0	0.0	0.0
3. その他の介護収入	40	124	0.0	0.1	210.0	0	0	0.0	0.0	0.0	21	11	0.0	0.0	-47.6
III 医業・介護費用	165,719	143,169	98.7	97.7	-13.6	503,699	445,940	99.5	99.7	-11.5	496,418	456,167	109.7	118.2	-8.1
1. 給与費	84,665	78,200	50.4	53.4	-7.6	256,161	236,914	50.6	52.9	-7.5	246,161	232,933	54.4	60.4	-5.4
2. 医薬品費	22,114	17,091	13.2	11.7	-22.7	73,737	62,005	14.6	13.9	-15.9	79,063	63,113	17.5	16.4	-20.2
3. 給食用材料費	1,431	1,128	0.9	0.8	-21.2	5,353	6,223	1.1	1.4	16.3	3,190	3,145	0.7	0.8	-1.4
4. 診療材料費・医療消耗器具備品費	17,528	12,870	10.4	8.8	-26.6	50,509	39,480	10.0	8.8	-21.8	52,132	46,181	11.5	12.0	-11.4
5. 委託費	9,660	8,287	5.8	5.7	-14.2	26,279	19,322	5.2	4.3	-26.5	35,320	35,299	7.8	9.1	-0.1
6. 減価償却費	6,156	5,464	3.7	3.7	-11.2	37,395	24,083	7.4	5.4	-35.6	34,297	29,030	7.6	7.5	-15.4
(再掲)建物減価償却費	2,578	2,569	1.5	1.8	-0.3	9,712	6,763	1.9	1.5	-30.4	17,207	15,045	3.8	3.9	-12.6
(再掲)医療機器減価償却費	1,823	1,506	1.1	1.0	-17.4	15,571	5,833	3.1	1.3	-62.5	14,451	12,339	3.2	3.2	-14.6
7. 設備関係費	9,666	7,520	5.8	5.1	-22.2	15,724	14,971	3.1	3.3	-4.8	16,147	13,639	3.6	3.5	-15.5
8. 経費	13,102	11,142	7.8	7.6	-15.0	30,738	28,479	6.1	6.4	-7.3	27,391	29,545	6.1	7.7	7.9
9. その他の医業費用	1,397	1,468	0.8	1.0	5.1	7,801	14,462	1.5	3.2	85.4	2,719	3,281	0.6	0.9	20.7
IV 収支差額(I+II-III)	2,107	3,338	1.3	2.3	-	2,547	1,552	0.5	0.3	-	-43,826	-70,250	-9.7	-18.2	-
V その他の医業・介護関連収入	3,118	2,396	1.9	1.6	-23.2	15,205	8,384	3.0	1.9	-44.9	59,549	54,315	13.2	14.1	-8.8
VI その他の医業・介護関連費用	3,248	3,053	1.9	2.1	-6.0	21,908	17,148	4.3	3.8	-21.7	19,840	14,661	4.4	3.8	-26.1
VII 総収支差額(IV+V-VI)	1,977	2,680	1.2	1.8	-	-4,155	-7,212	-0.8	-1.6	-	-4,116	-30,595	-0.9	-7.9	-
施設数	216	174	-	-	-	32	17	-	-	-	110	90	-	-	-
平均病床数	123	111	-	-	-	444	406	-	-	-	309	287	-	-	-

療養病床を有しない一般病院（集計2）

（1施設当たり収支）

	法人・その他														
	公 的					社会保険関係法人					その他				
	金額		構成比率		金額の 伸び率	金額		構成比率		金額の 伸び率	金額		構成比率		金額の 伸び率
	17年6月	19年6月	17年6月	19年6月		17年6月	19年6月	17年6月	19年6月		17年6月	19年6月	17年6月	19年6月	
千円	千円	%	%	%	千円	千円	%	%	%	千円	千円	%	%	%	
I 医業収入	616,240	539,586	99.9	99.9	-12.4	523,417	619,722	100.0	99.9	18.4	432,926	448,772	99.9	99.9	3.7
1. 入院収入	385,772	345,653	62.5	64.0	-10.4	316,436	401,674	60.5	64.7	26.9	271,572	307,007	62.7	68.3	13.0
2. 特別の療養環境収入	10,338	8,202	1.7	1.5	-20.7	5,624	8,450	1.1	1.4	50.2	10,950	5,889	2.5	1.3	-46.2
3. 外来収入	202,523	169,021	32.8	31.3	-16.5	162,905	172,720	31.1	27.8	6.0	139,051	125,728	32.1	28.0	-9.6
4. その他の医業収入	17,606	16,711	2.9	3.1	-5.1	38,453	36,879	7.3	5.9	-4.1	11,354	10,148	2.6	2.3	-10.6
II 介護収入	506	610	0.1	0.1	20.6	49	629	0.0	0.1	1,183.7	242	513	0.1	0.1	112.0
1. 施設サービス収入	0	0	0.0	0.0	0.0	0	0	0.0	0.0	0.0	0	0	0.0	0.0	0.0
2. 居宅サービス収入	457	591	0.1	0.1	29.3	31	522	0.0	0.1	1,583.9	242	359	0.1	0.1	48.3
(再掲)短期入所療養介護収入	0	0	0.0	0.0	0.0	0	0	0.0	0.0	0.0	0	0	0.0	0.0	0.0
3. その他の介護収入	49	19	0.0	0.0	-61.2	17	106	0.0	0.0	523.5	0	154	0.0	0.0	0.0
III 医業・介護費用	614,258	550,632	99.6	101.9	-10.4	501,529	610,330	95.8	98.4	21.7	440,918	460,722	101.8	102.5	4.5
1. 給与費	306,465	276,611	49.7	51.2	-9.7	254,689	311,605	48.7	50.2	22.3	212,513	229,483	49.1	51.1	8.0
2. 医薬品費	118,817	101,825	19.3	18.8	-14.3	91,122	95,156	17.4	15.3	4.4	82,091	64,927	19.0	14.5	-20.9
3. 給食用材料費	4,338	3,798	0.7	0.7	-12.4	4,645	4,577	0.9	0.7	-1.5	3,440	3,453	0.8	0.8	0.4
4. 診療材料費・医療消耗器具備品費	57,260	57,211	9.3	10.6	-0.1	56,660	61,320	10.8	9.9	8.2	41,096	55,175	9.5	12.3	34.3
5. 委託費	34,314	30,694	5.6	5.7	-10.5	24,372	39,966	4.7	6.4	64.0	31,025	32,399	7.2	7.2	4.4
6. 減価償却費	36,656	27,114	5.9	5.0	-26.0	30,974	37,707	5.9	6.1	21.7	27,968	21,057	6.5	4.7	-24.7
(再掲)建物減価償却費	16,446	7,605	2.7	1.4	-53.8	8,755	7,355	1.7	1.2	-16.0	12,027	7,699	2.8	1.7	-36.0
(再掲)医療機器減価償却費	12,198	9,346	2.0	1.7	-23.4	11,895	15,654	2.3	2.5	31.6	8,344	8,532	1.9	1.9	2.3
7. 設備関係費	18,916	20,157	3.1	3.7	6.6	10,574	18,368	2.0	3.0	73.7	16,575	17,984	3.8	4.0	8.5
8. 経費	29,756	26,248	4.8	4.9	-11.8	25,626	33,240	4.9	5.4	29.7	22,668	30,990	5.2	6.9	36.7
9. その他の医業費用	7,735	6,974	1.3	1.3	-9.8	2,868	8,391	0.5	1.4	192.6	3,544	5,254	0.8	1.2	48.3
IV 収支差額(I+II-III)	2,488	-10,436	0.4	-1.9	-	21,937	10,020	4.2	1.6	-	-7,751	-11,437	-1.8	-2.5	-
V その他の医業・介護関連収入	25,500	18,978	4.1	3.5	-25.6	8,084	15,096	1.5	2.4	86.7	14,071	9,765	3.2	2.2	-30.6
VI その他の医業・介護関連費用	20,386	13,975	3.3	2.6	-31.4	7,876	8,107	1.5	1.3	2.9	7,919	6,550	1.8	1.5	-17.3
VII 総収支差額(IV+V-VI)	7,603	-5,433	1.2	-1.0	-	22,144	17,008	4.2	2.7	-	-1,599	-8,221	-0.4	-1.8	-
施設数	36	33	-	-	-	17	18	-	-	-	53	34	-	-	-
平均病床数	388	334	-	-	-	296	365	-	-	-	271	270	-	-	-

療養病床を有しない一般病院（集計2）

（1施設当たり収支）

	法人・その他					個人					全体				
	法人・その他全体														
	金額		構成比率		金額の 伸び率	金額		構成比率		金額の 伸び率	金額		構成比率		金額の 伸び率
	17年6月	19年6月	17年6月	19年6月		17年6月	19年6月	17年6月	19年6月		17年6月	19年6月	17年6月	19年6月	
千円	千円	%	%	%	千円	千円	%	%	%	千円	千円	%	%	%	
I 医業収入	336,359	305,544	99.9	99.8	-9.2	67,151	82,582	99.5	99.4	23.0	319,500	297,330	99.9	99.8	-6.9
1. 入院収入	222,076	204,374	65.9	66.7	-8.0	39,227	48,546	58.1	58.4	23.8	210,624	198,633	65.8	66.6	-5.7
2. 特別の療養環境収入	4,663	3,638	1.4	1.2	-22.0	1,116	366	1.7	0.4	-67.2	4,441	3,518	1.4	1.2	-20.8
3. 外来収入	101,022	89,295	30.0	29.2	-11.6	25,692	32,373	38.1	39.0	26.0	96,304	87,198	30.1	29.3	-9.5
4. その他の医業収入	8,599	8,237	2.6	2.7	-4.2	1,116	1,297	1.7	1.6	16.2	8,130	7,981	2.5	2.7	-1.8
II 介護収入	483	741	0.1	0.2	53.4	317	485	0.5	0.6	53.0	473	732	0.1	0.2	54.8
1. 施設サービス収入	38	0	0.0	0.0	-100.0	0	0	0.0	0.0	0.0	36	0	0.0	0.0	-100.0
2. 居宅サービス収入	418	658	0.1	0.2	57.4	315	485	0.5	0.6	54.0	411	652	0.1	0.2	58.6
(再掲)短期入所療養介護収入	11	1	0.0	0.0	-90.9	0	0	0.0	0.0	0.0	10	1	0.0	0.0	-90.0
3. その他の介護収入	28	83	0.0	0.0	196.4	2	0	0.0	0.0	-100.0	26	80	0.0	0.0	207.7
III 医業・介護費用	345,965	323,412	102.7	105.6	-6.5	61,509	78,297	91.2	94.3	27.3	328,150	314,381	102.6	105.5	-4.2
1. 給与費	172,819	167,043	51.3	54.5	-3.3	32,510	39,959	48.2	48.1	22.9	164,032	162,361	51.3	54.5	-1.0
2. 医薬品費	56,057	46,417	16.6	15.2	-17.2	9,385	11,997	13.9	14.4	27.8	53,134	45,149	16.6	15.1	-15.0
3. 給食用材料費	2,691	2,487	0.8	0.8	-7.6	772	755	1.1	0.9	-2.2	2,571	2,423	0.8	0.8	-5.8
4. 診療材料費・医療消耗器具備品費	35,215	32,608	10.5	10.6	-7.4	4,466	5,127	6.6	6.2	14.8	33,289	31,595	10.4	10.6	-5.1
5. 委託費	21,781	21,260	6.5	6.9	-2.4	3,361	4,383	5.0	5.3	30.4	20,628	20,638	6.4	6.9	0.0
6. 減価償却費	20,749	17,110	6.2	5.6	-17.5	2,290	1,947	3.4	2.3	-15.0	19,593	16,551	6.1	5.6	-15.5
(再掲)建物減価償却費	8,920	6,998	2.6	2.3	-21.5	1,089	1,034	1.6	1.2	-5.1	8,429	6,778	2.6	2.3	-19.6
(再掲)医療機器減価償却費	7,684	6,426	2.3	2.1	-16.4	752	603	1.1	0.7	-19.8	7,250	6,212	2.3	2.1	-14.3
7. 設備関係費	13,160	12,016	3.9	3.9	-8.7	3,057	5,252	4.5	6.3	71.8	12,528	11,766	3.9	3.9	-6.1
8. 経費	20,549	20,765	6.1	6.8	1.1	5,232	8,192	7.8	9.9	56.6	19,590	20,302	6.1	6.8	3.6
9. その他の医業費用	2,943	3,706	0.9	1.2	25.9	436	685	0.6	0.8	57.1	2,786	3,595	0.9	1.2	29.0
IV 収支差額(I+II-III)	-9,122	-17,126	-2.7	-5.6	-	5,959	4,770	8.8	5.7	-	-8,177	-16,320	-2.6	-5.5	-
V その他の医業・介護関連収入	20,499	18,245	6.1	6.0	-11.0	788	1,149	1.2	1.4	45.8	19,265	17,615	6.0	5.9	-8.6
VI その他の医業・介護関連費用	10,501	8,120	3.1	2.7	-22.7	1,356	1,576	2.0	1.9	16.2	9,928	7,879	3.1	2.6	-20.6
VII 総収支差額(IV+V-VI)	876	-7,002	0.3	-2.3	-	5,392	4,342	8.0	5.2	-	1,159	-6,584	0.4	-2.2	-
施設数	464	366	-	-	-	31	14	-	-	-	495	380	-	-	-
平均病床数	233	215	-	-	-	68	80	-	-	-	223	210	-	-	-

(注) 個人立の総収支差額からは、開設者の報酬となる部分以外に、建物、設備について現存物の価値以上の改善を行うための内部資金に充てられることが考えられる。

療養病床を有しない一般病院（集計2）

（1施設当たり収支）

	（参考）国公立を除く					（参考）国公立				
	金額		構成比率		金額の 伸び率	金額		構成比率		金額の 伸び率
	17年6月	19年6月	17年6月	19年6月		17年6月	19年6月	17年6月	19年6月	
	千円	千円	%	%	%	千円	千円	%	%	%
I 医業収入	261,183	258,968	99.8	99.7	-0.8	464,471	395,205	100.0	99.9	-14.9
1. 入院収入	165,367	168,430	63.2	64.8	1.9	323,130	275,692	69.5	69.7	-14.7
2. 特別の療養環境収入	4,456	3,433	1.7	1.3	-23.0	4,402	3,733	0.9	0.9	-15.2
3. 外来収入	83,411	78,989	31.9	30.4	-5.3	128,356	108,143	27.6	27.3	-15.7
4. その他の医業収入	7,949	8,116	3.0	3.1	2.1	8,582	7,637	1.8	1.9	-11.0
II 介護収入	578	825	0.2	0.3	42.7	212	495	0.0	0.1	133.5
1. 施設サービス収入	50	0	0.0	0.0	-100.0	0	0	0.0	0.0	0.0
2. 居宅サービス収入	498	717	0.2	0.3	44.0	196	485	0.0	0.1	147.4
(再掲)短期入所療養介護収入	14	1	0.0	0.0	-92.9	0	0	0.0	0.0	0.0
3. その他の介護収入	30	107	0.0	0.0	256.7	16	9	0.0	0.0	-43.8
III 医業・介護費用	259,802	259,446	99.3	99.9	-0.1	498,059	454,542	107.2	114.9	-8.7
1. 給与費	130,088	134,453	49.7	51.8	3.4	248,414	233,566	53.5	59.0	-6.0
2. 医薬品費	43,186	38,177	16.5	14.7	-11.6	77,863	62,937	16.8	15.9	-19.2
3. 給食用材料費	2,126	1,948	0.8	0.7	-8.4	3,678	3,634	0.8	0.9	-1.2
4. 診療材料費・医療消耗器具備品費	25,856	26,296	9.9	10.1	1.7	51,767	45,117	11.1	11.4	-12.8
5. 委託費	15,537	15,887	5.9	6.1	2.3	33,282	32,760	7.2	8.3	-1.6
6. 減価償却費	13,397	11,969	5.1	4.6	-10.7	34,995	28,244	7.5	7.1	-19.3
(再掲)建物減価償却費	5,578	4,053	2.1	1.6	-27.3	15,518	13,729	3.3	3.5	-11.5
(再掲)医療機器減価償却費	4,251	4,215	1.6	1.6	-0.8	14,703	11,305	3.2	2.9	-23.1
7. 設備関係費	11,110	10,950	4.2	4.2	-1.4	16,052	13,851	3.5	3.5	-13.7
8. 経費	16,149	16,746	6.2	6.4	3.7	28,145	29,376	6.1	7.4	4.4
9. その他の医業費用	2,352	3,021	0.9	1.2	28.4	3,864	5,057	0.8	1.3	30.9
IV 収支差額(I+II-III)	1,959	347	0.7	0.1	-	-33,376	-58,842	-7.2	-14.9	-
V その他の医業・介護関連収入	7,079	6,091	2.7	2.3	-14.0	49,556	47,018	10.7	11.9	-5.1
VI その他の医業・介護関連費用	5,754	5,067	2.2	2.0	-11.9	20,306	15,056	4.4	3.8	-25.9
VII 総収支差額(IV+V-VI)	3,285	1,371	1.3	0.5	-	-4,125	-26,880	-0.9	-6.8	-
施設数	353	273	-	-	-	142	107	-	-	-
平均病床数	176	173	-	-	-	340	306	-	-	-

(12)借入金の状況(年額)

一般病院(集計1)

(1施設当たり)

	法人・その他							個人	全体	(参考) 国公立を除く
	国立	公立	公的	医療法人	社会保険関係法人	その他	全体			
	千円	千円	千円	千円	千円	千円	千円	千円	千円	千円
当期借入金(I)	874,380	1,004,878	463,633	206,480	175,400	258,548	400,325	151,694	388,701	231,391
(うち)長期借入金	73,841	155,592	206,868	117,680	39,000	79,828	123,085	97,722	121,899	117,224
(うち)短期借入金	800,539	849,286	256,765	88,801	136,400	178,720	277,240	53,972	266,802	114,166
借入返済額(元本分)(II)	1,154,695	1,104,917	524,134	198,293	279,893	247,694	431,739	133,953	417,816	232,120
(うち)長期借入金	375,832	265,810	230,421	115,521	138,845	100,684	161,081	90,413	157,777	123,201
(うち)短期借入金	778,862	839,107	293,713	82,772	141,048	147,009	270,658	43,540	260,039	108,919
支払利息	149,561	139,659	24,597	15,850	6,835	19,185	44,341	10,890	42,777	16,442
返済額計	1,304,256	1,244,576	548,731	214,143	286,728	266,878	476,080	144,843	460,594	248,563
借入金増減(I-II)	-280,315	-100,039	-60,501	8,187	-104,493	10,854	-31,414	17,741	-29,115	-730
(うち)長期借入金	-301,991	-110,218	-23,553	2,159	-99,845	-20,856	-37,996	7,309	-35,878	-5,977
(うち)短期借入金	21,676	10,179	-36,948	6,029	-4,648	31,710	6,582	10,432	6,762	5,247
(参考)期末時の借入金総額	4,732,582	3,207,823	1,843,151	717,089	607,184	957,700	1,437,396	521,648	1,394,582	831,199
(うち)長期借入金	4,085,361	3,079,296	1,382,476	608,751	572,135	764,793	1,269,539	457,267	1,231,563	686,288
(うち)短期借入金	647,221	128,528	460,675	108,338	35,049	192,906	167,857	64,381	163,020	144,910
施設数	16	65	27	212	10	37	367	18	385	304
平均病床数	425	315	290	121	342	206	196	88	191	152

精神科病院(集計1)

(1施設当たり)

	法人・その他							個人	全体	(参考) 国公立を除く
	国立	公立	公的	医療法人	社会保険関係法人	その他	全体			
	千円	千円	千円	千円	千円	千円	千円	千円	千円	千円
当期借入金(I)	0	232,325	2,445	167,551	-	237,470	175,845	18,333	171,119	166,165
(うち)長期借入金	0	232,325	2,100	81,164	-	104,286	96,764	0	93,861	79,358
(うち)短期借入金	0	0	345	86,387	-	133,184	79,081	18,333	77,258	86,807
借入返済額(元本分)(II)	0	133,622	345	191,140	-	200,370	181,939	39,572	177,668	184,613
(うち)長期借入金	0	131,121	0	94,872	-	65,380	94,525	21,238	92,326	89,005
(うち)短期借入金	0	2,501	345	96,268	-	134,990	87,414	18,333	85,342	95,608
支払利息	0	92,155	999	13,281	-	20,942	21,702	3,161	21,146	13,405
返済額計	0	225,777	1,344	204,421	-	221,312	203,641	42,733	198,813	198,018
借入金増減(I-II)	0	98,703	2,100	-23,589	-	37,100	-6,094	-21,238	-6,548	-18,448
(うち)長期借入金	0	101,204	2,100	-13,709	-	38,906	2,239	-21,238	1,535	-9,647
(うち)短期借入金	0	-2,501	0	-9,881	-	-1,806	-8,333	0	-8,083	-8,802
(参考)期末時の借入金総額	2,434,807	1,798,967	2,100	651,488	-	1,063,451	811,204	215,765	793,341	661,906
(うち)長期借入金	1,656,541	1,798,967	2,100	591,609	-	973,456	748,536	205,765	732,253	602,013
(うち)短期借入金	778,267	0	0	59,879	-	89,994	62,668	10,000	61,088	59,893
施設数	1	10	1	78	0	7	97	3	100	89
平均病床数	260	278	158	227	-	268	235	164	233	227

病院全体（集計1）

（1施設当たり）

	法人・その他							個人	全体	(参考) 国公立を除く
	国立	公立	公的	医療法人	社会保険関係法人	その他	全体			
	千円	千円	千円	千円	千円	千円	千円	千円	千円	千円
当期借入金(I)	822,946	901,871	447,162	196,010	175,400	255,195	353,397	132,643	343,839	216,619
(うち)長期借入金	69,498	165,823	199,555	107,858	39,000	83,719	117,582	83,762	116,118	108,649
(うち)短期借入金	753,448	736,048	247,607	88,151	136,400	171,475	235,815	48,881	227,721	107,970
借入返済額(元本分)(II)	1,086,772	975,411	505,427	196,369	279,893	240,165	379,518	120,470	368,301	221,362
(うち)長期借入金	353,725	247,852	222,191	109,967	138,845	95,068	147,167	80,531	144,282	115,457
(うち)短期借入金	733,047	727,559	283,236	86,402	141,048	145,097	232,350	39,939	224,019	105,905
支払利息	140,764	133,325	23,754	15,159	6,835	19,464	39,609	9,786	38,317	15,754
返済額計	1,227,535	1,108,736	529,181	211,528	286,728	259,629	419,126	130,256	406,618	237,116
借入金増減(I-II)	-263,826	-73,540	-58,265	-360	-104,493	15,030	-26,120	12,173	-24,462	-4,742
(うち)長期借入金	-284,227	-82,029	-22,637	-2,109	-99,845	-11,348	-29,585	3,231	-28,164	-6,808
(うち)短期借入金	20,401	8,489	-35,629	1,749	-4,648	26,378	3,464	8,942	3,701	2,065
(参考)期末時の借入金総額	4,597,419	3,019,976	1,777,399	699,445	607,184	974,524	1,306,490	477,951	1,270,615	792,860
(うち)長期借入金	3,942,489	2,908,585	1,333,177	604,141	572,135	797,990	1,160,623	421,338	1,128,612	667,203
(うち)短期借入金	654,930	111,391	444,222	95,304	35,049	176,534	145,867	56,613	142,003	125,657
施設数	17	75	28	290	10	44	464	21	485	393
平均病床数	415	310	285	150	342	216	204	99	199	169

- (注) 1. 当期借入金、借入返済額(元本分)、支払利息、返済額計は、平成18年度(又は平成18年)1年間の実績額である。
 2. 「期末時の借入金総額」とは、平成18年度(又は平成18年)末時点における借入金の総額である。
 3. 各項目が不明な施設は除外して集計している。

一般診療所（集計1）

（1施設当たり）

	有 床			無 床			全 体		
	個 人	その他	全 体	個 人	その他	全 体	個 人	その他	全 体
	千円	千円	千円	千円	千円	千円	千円	千円	千円
当期借入金（Ⅰ）	3,637	7,772	6,262	2,464	6,689	4,353	2,578	6,894	4,622
（うち）長期借入金	2,426	6,643	5,103	1,972	5,299	3,460	2,016	5,554	3,692
（うち）短期借入金	1,210	1,129	1,158	492	1,389	893	562	1,340	931
借入返済金（元本）（Ⅱ）	9,006	5,906	7,038	3,098	4,718	3,822	3,676	4,943	4,276
（うち）長期借入金	8,248	4,837	6,083	2,714	3,707	3,158	3,256	3,920	3,571
（うち）短期借入金	757	1,069	955	384	1,011	664	420	1,022	705
支払利息	1,311	816	996	477	444	463	559	515	538
返済額計	10,316	6,721	8,034	3,575	5,162	4,285	4,235	5,457	4,814
借入金増減（Ⅰ－Ⅱ）	-5,369	1,866	-776	-634	1,971	531	-1,098	1,951	346
（うち）長期借入金	-5,822	1,806	-980	-743	1,593	302	-1,240	1,633	121
（うち）短期借入金	453	59	203	108	378	229	142	318	225
（参考）期末時の借入金総額	51,651	39,611	44,008	24,220	27,165	25,537	26,905	29,518	28,143
（うち）長期借入金	47,536	31,738	37,508	21,539	22,946	22,168	24,084	24,609	24,332
（うち）短期借入金	4,115	7,873	6,500	2,681	4,219	3,369	2,822	4,910	3,811

- （注）1. 当期借入金、借入返済額（元本）、支払利息、返済額計は、平成18年（又は平成18年度）1年間の実績額である。
 2. 「期末時の借入金総額」とは、平成18年末（又は平成18年度末時点）における借入金の総額である。
 3. 各項目が不明な施設は除外して集計している。

歯科診療所（集計2）

（1施設当たり）

	個人	その他	全体
	千円	千円	千円
当期借入金（Ⅰ）	1,775	5,452	2,444
（うち）長期借入金	1,633	3,620	1,995
（うち）短期借入金	142	1,831	449
借入返済金（元本）（Ⅱ）	2,723	5,167	3,168
（うち）長期借入金	2,418	3,687	2,649
（うち）短期借入金	305	1,479	519
支払利息	418	395	414
返済額計	3,141	5,562	3,582
借入金増減（Ⅰ－Ⅱ）	-949	285	-724
（うち）長期借入金	-785	-67	-654
（うち）短期借入金	-163	352	-70
（参考）期末時の借入金総額	20,380	25,147	21,249
（うち）長期借入金	18,952	20,025	19,147
（うち）短期借入金	1,428	5,123	2,101

保険薬局（集計2）

（1施設当たり）

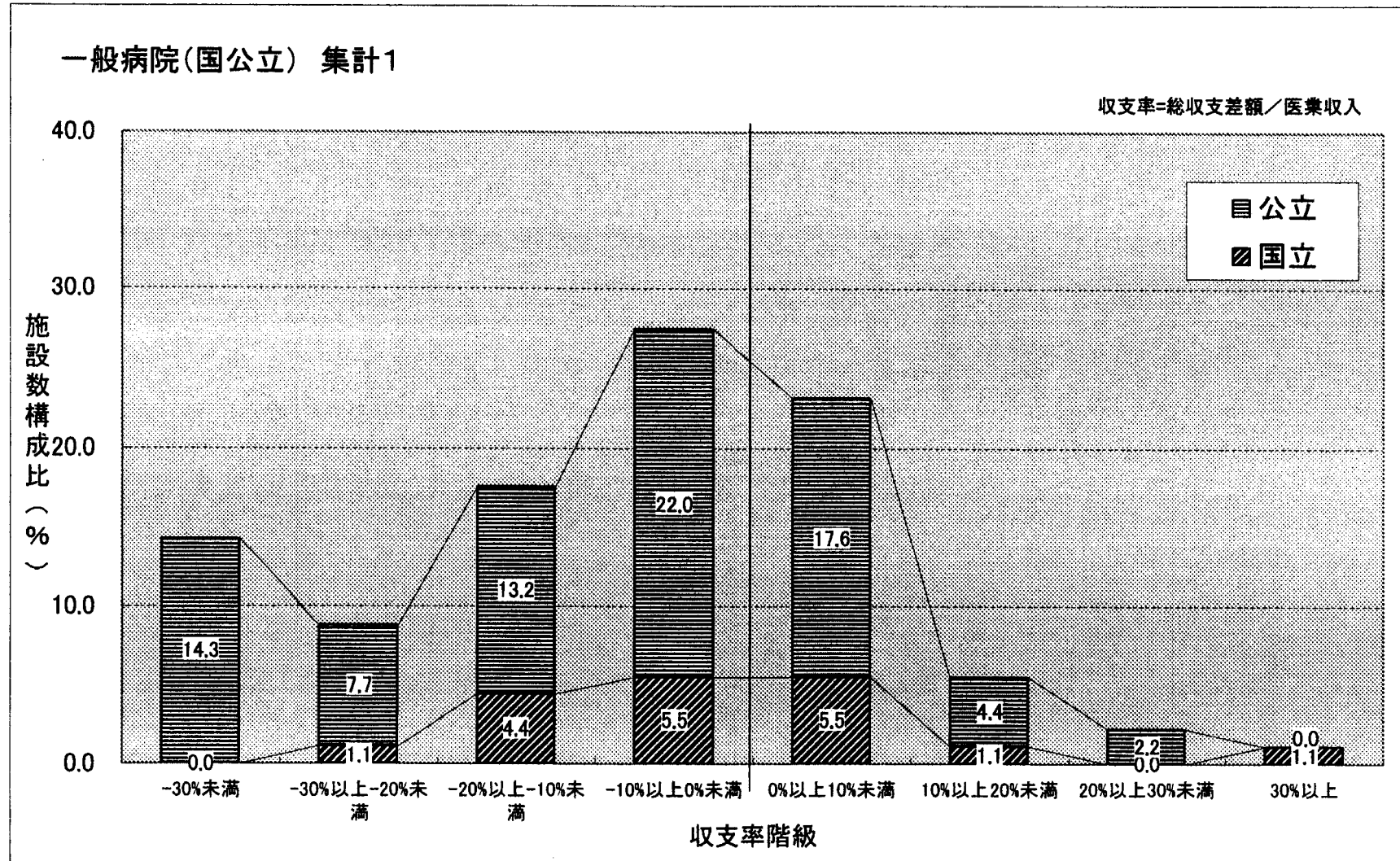
	法人	個人	全体
	千円	千円	千円
当期借入金（Ⅰ）	13,849	1,986	12,921
（うち）長期借入金	7,818	1,935	7,358
（うち）短期借入金	6,031	51	5,563
借入返済金（元本）（Ⅱ）	15,141	2,301	14,136
（うち）長期借入金	5,817	2,201	5,534
（うち）短期借入金	9,324	100	8,602
支払利息	888	189	834
返済額計	16,030	2,490	14,970
借入金増減（Ⅰ－Ⅱ）	-1,292	-315	-1,215
（うち）長期借入金	2,001	-265	1,824
（うち）短期借入金	-3,293	-49	-3,039
（参考）期末時の借入金総額	25,707	10,013	24,479
（うち）長期借入金	18,058	8,879	17,340
（うち）短期借入金	7,649	1,134	7,139

（注）1. 当期借入金、借入返済額（元本）、支払利息、返済額計は、平成18年（又は平成18年度）1年間の実績額である。

2. 「期末時の借入金総額」とは、平成18年末（又は平成18年度末時点）における借入金の総額である。

3. 各項目が不明な施設は除外して集計している。

(13) 収支率の分布



一般病院(国公立を除く) 集計1

収支率=総収支差額/医療収入

