

図表 4-24 【児童自立支援施設】都道府県別職員一人あたり児童数<直接ケア職種>

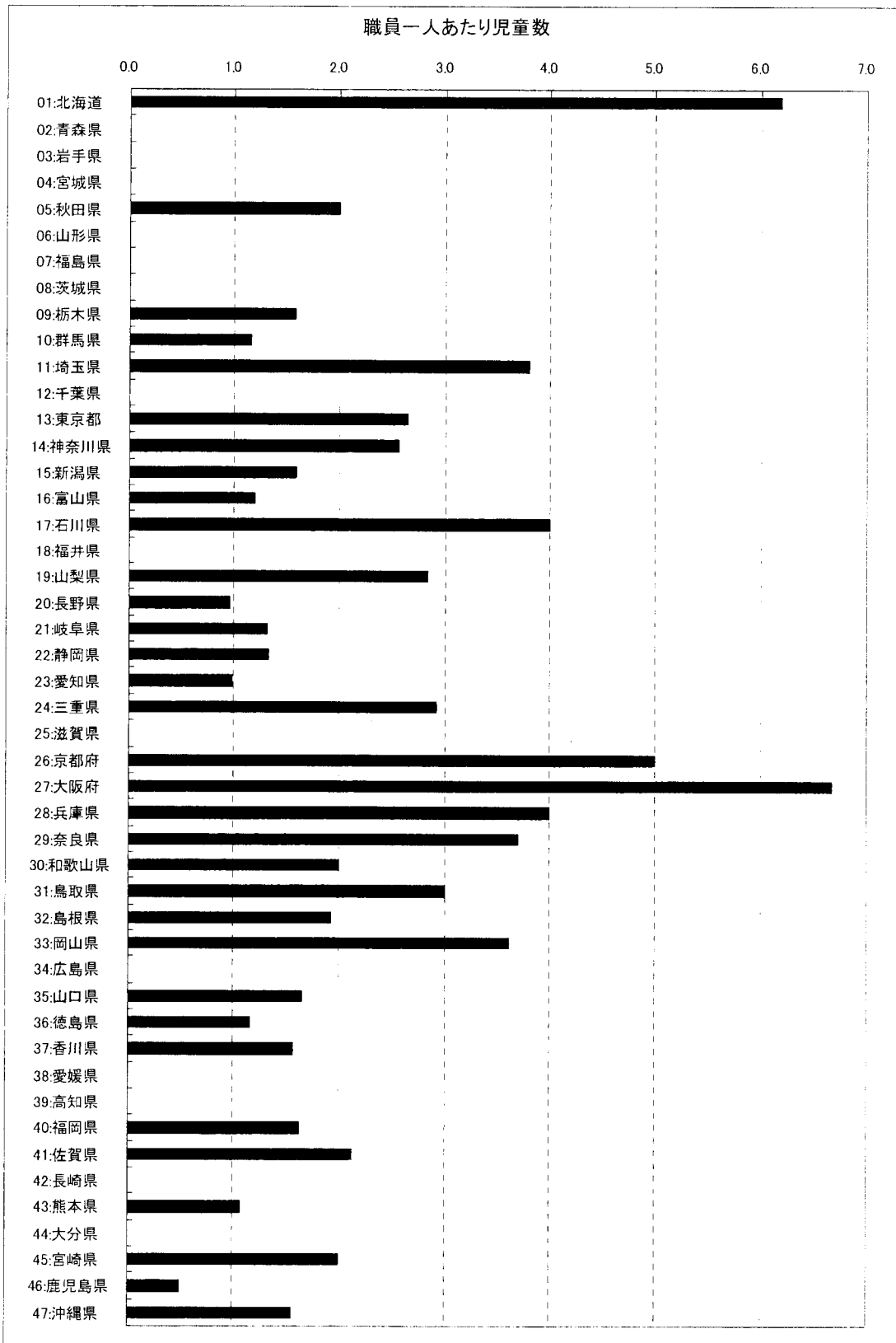
都道府県	施設数	職員一人あたり児童数	標準偏差
01 北海道	1	6.2	-
02 青森県	0	-	-
03 岩手県	0	-	-
04 宮城県	0	-	-
05 秋田県	1	2.0	-
06 山形県	0	-	-
07 福島県	0	-	-
08 茨城県	0	-	-
09 栃木県	1	1.6	-
10 群馬県	1	1.2	-
11 埼玉県	2	3.8	1.6
12 千葉県	0	-	-
13 東京都	2	2.7	0.1
14 神奈川県	2	2.6	1.7
15 新潟県	1	1.6	-
16 富山県	1	1.2	-
17 石川県	1	4.0	-
18 福井県	0	-	-
19 岐阜県	1	2.8	-
20 静岡県	1	1.0	-
21 愛知県	1	1.3	-
22 岐阜県	1	1.3	-
23 三重県	2	1.0	0.1
24 滋賀県	1	2.9	-
25 京都府	0	-	-
26 大阪府	1	5.0	-
27 兵庫県	3	6.7	4.2
28 奈良県	2	4.0	0.6
29 和歌山県	1	3.7	-
30 鳥取県	1	2.0	-
31 島根県	1	3.0	-
32 岡山県	1	1.9	-
33 広島県	1	3.6	-
34 広島県	0	-	-
35 山口県	1	1.7	-
36 徳島県	1	1.2	-
37 香川県	1	1.6	-
38 愛媛県	0	-	-
39 高知県	0	-	-
40 福岡県	1	1.6	-
41 佐賀県	1	2.1	-
42 長崎県	0	-	-
43 熊本県	1	1.1	-
44 大分県	0	-	-
45 宮崎県	1	2.0	-
46 鹿児島県	1	0.5	-
47 沖縄県	1	1.6	-
総数	40	2.7	2.0

(注1) 施設調査票に回答した施設に関するデータ

(注2) 職員数は直接ケア職種(当直職員を除く)を常勤換算したものであり、施設においては休日、夜間の対応も行われていることに留意する必要がある

(注3) 在籍児童数及び配置職員数は平成20年3月1日時点のもの

図表 4-25 【児童自立支援施設】都道府県別職員一人あたり児童数<直接ケア職種> (グラフ)



(注 1) 施設調査票に回答した施設に関するデータ

(注 2) 職員数は直接ケア職種(当直職員を除く)を常勤換算したものであり、施設においては休日、夜間の対応も行われていることに留意する必要がある

(注 3) 在籍児童数及び配置職員数は平成 20 年 3 月 1 日時点のもの

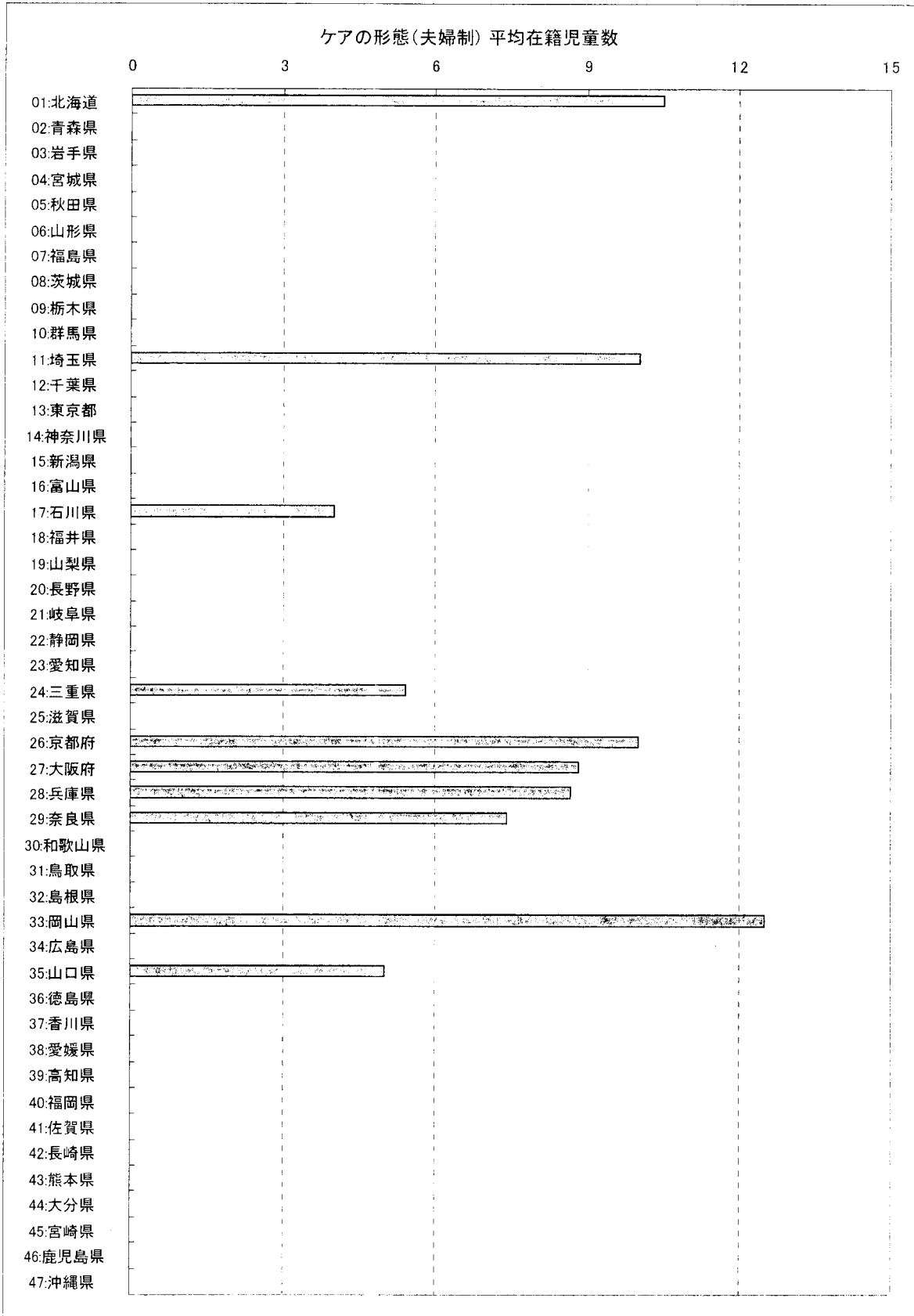
図表 4-26 【児童自立支援施設】都道府県別ケアの形態（夫婦制）の状況

	施設数	児童数	1日当たり 平均定員数	1日当たり在 籍児童数
01 北海道	1	4	12.0	10.5
02 青森県	0	-	-	-
03 岩手県	0	-	-	-
04 秋田県	0	-	-	-
05 山形県	0	-	-	-
06 福島県	0	-	-	-
07 茨城県	0	-	-	-
08 栃木県	0	-	-	-
09 群馬県	0	-	-	-
10 埼玉県	0	-	-	-
11 千葉県	2	12	12.0	10.0
12 東京都	0	-	-	-
13 神奈川県	0	-	-	-
14 新潟県	0	-	-	-
15 富山県	0	-	-	-
16 石川県	0	-	-	-
17 福井県	0	-	-	-
18 山梨県	1	3	10.0	4.0
19 長野県	0	-	-	-
20 岐阜県	0	-	-	-
21 静岡県	0	-	-	-
22 愛知県	0	-	-	-
23 三重県	0	-	-	-
24 滋賀県	1	5	10.0	5.4
25 京都府	0	-	-	-
26 大阪府	1	4	13.8	10.0
27 兵庫県	2	14	11.5	8.8
28 奈良県	2	14	12.5	8.7
29 和歌山県	1	5	12.0	7.4
30 徳島県	0	-	-	-
31 香川県	0	-	-	-
32 愛媛県	0	-	-	-
33 高知県	1	6	15.0	12.5
34 福岡県	0	-	-	-
35 佐賀県	1	2	8.0	5.0
36 大分県	0	-	-	-
37 熊本県	0	-	-	-
38 鹿児島県	0	-	-	-
39 沖縄県	0	-	-	-
合計	13	69	11.8	8.5

(注 1)施設調査票に回答した施設に関するデータ(各施設の回答したユニット構成情報によるもの)

(注 2)在籍児童数は平成 20 年 3 月 1 日時点のもの

図表 4-27 【児童自立支援施設】都道府県別ケアの形態（夫婦制）の平均在籍児童数



(注1)施設調査票に回答した施設に関するデータ(各施設の回答したユニット構成情報によるもの)

(注2)在籍児童数は平成20年3月1日時点のもの

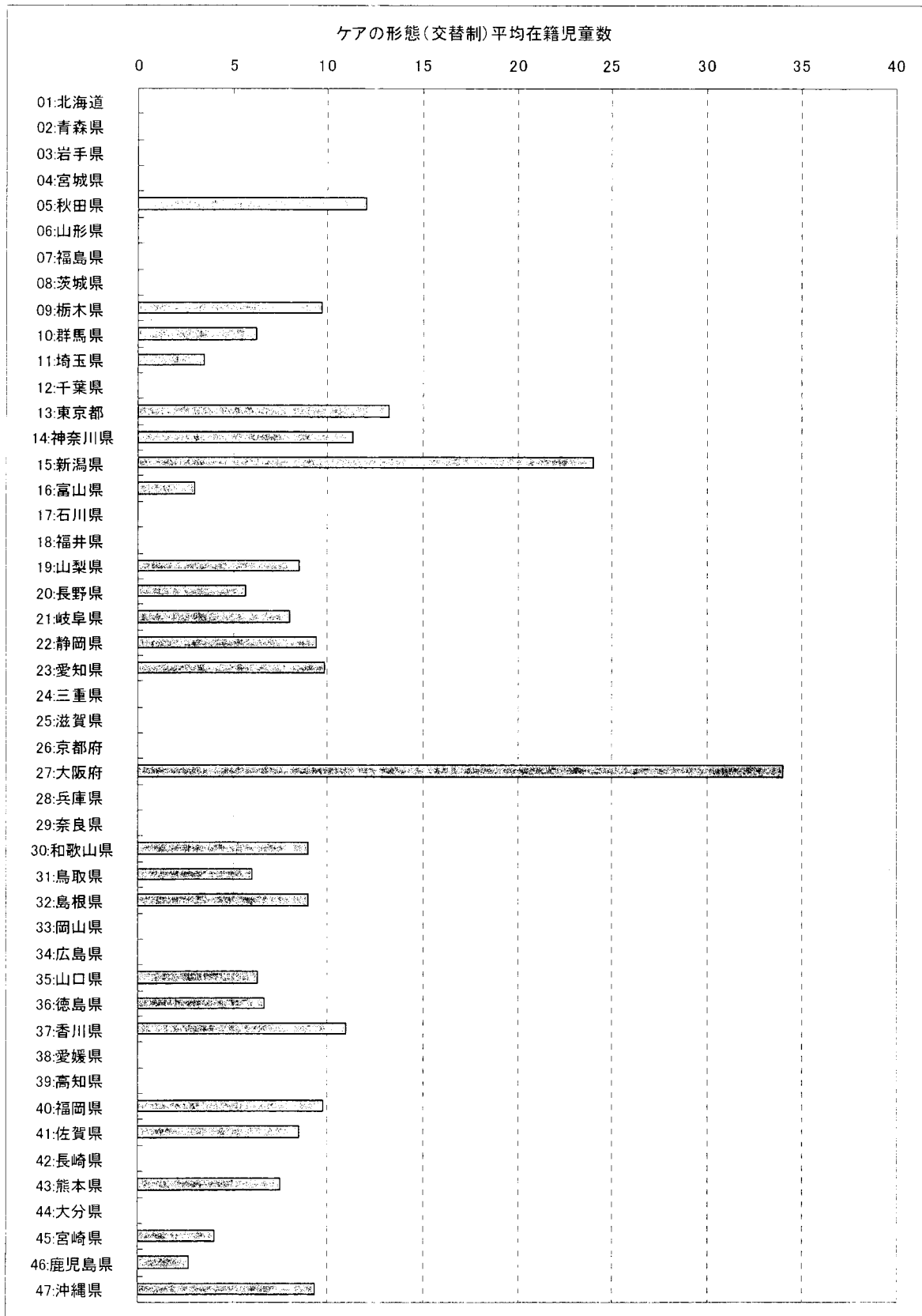
図表 4-28 【児童自立支援施設】都道府県別ケアの形態（交替制）の状況

（児童自立支援施設）都道府県別ケアの形態（交替制）の状況（図表28）				
都道府県	施設数	ユニット数	同一施設内での 平均在籍数	同一施設内での 平均在籍児童数
01 北海道	0	-	-	-
02 青森県	0	-	-	-
03 岩手県	0	-	-	-
04 宮城県	0	-	-	-
05 秋田県	1	3	25.0	12.0
06 山形県	0	-	-	-
07 福島県	0	-	-	-
08 茨城県	0	-	-	-
09 栃木県	1	3	20.0	9.7
10 群馬県	1	4	13.5	6.3
11 埼玉県	2	2	10.0	3.5
12 千葉県	0	-	-	-
13 東京都	2	17	14.0	13.3
14 神奈川県	1	3	20.0	11.3
15 新潟県	1	1	26.0	24.0
16 富山県	1	2	15.5	3.0
17 石川県	0	-	-	-
18 福井県	0	-	-	-
19 岐阜県	1	2	20.0	8.5
20 静岡県	1	3	-	5.7
21 愛知県	1	2	15.0	8.0
22 岐阜県	1	5	12.0	9.4
23 三重県	2	5	12.5	9.8
24 滋賀県	0	-	-	-
25 京都府	0	-	-	-
26 大阪府	0	-	-	-
27 兵庫県	1	1	50.0	34.0
28 奈良県	1	1	13.0	0.0
29 和歌山県	0	-	-	-
30 徳島県	1	2	25.0	9.0
31 香川県	1	2	18.0	6.0
32 愛媛県	1	3	16.0	9.0
33 高知県	0	-	-	-
34 福岡県	0	-	-	-
35 佐賀県	1	3	8.0	6.3
36 熊本県	1	3	15.0	6.7
37 大分県	1	2	15.0	11.0
38 鹿児島県	0	-	-	-
39 沖縄県	0	-	-	-
40 北海道	1	5	12.0	9.8
41 青森県	1	2	18.0	8.5
42 岩手県	0	-	-	-
43 宮城県	1	2	13.0	7.5
44 秋田県	0	-	-	-
45 山形県	1	2	22.5	4.0
46 福島県	1	3	15.0	2.7
47 茨城県	1	3	12.7	9.3
合計	30	86	17.3	9.2

(注 1) 施設調査票に回答した施設に関するデータ(各施設の回答したユニット構成情報によるもの)

(注 2) 在籍児童数は平成 20 年 3 月 1 日時点のもの

図表 4-29 【児童自立支援施設】都道府県別ケアの形態（交替制）の平均在籍児童数



(注 1) 施設調査票に回答した施設に関するデータ(各施設の回答したユニット構成情報によるもの)

(注 2) 在籍児童数は平成 20 年 3 月 1 日時点のもの

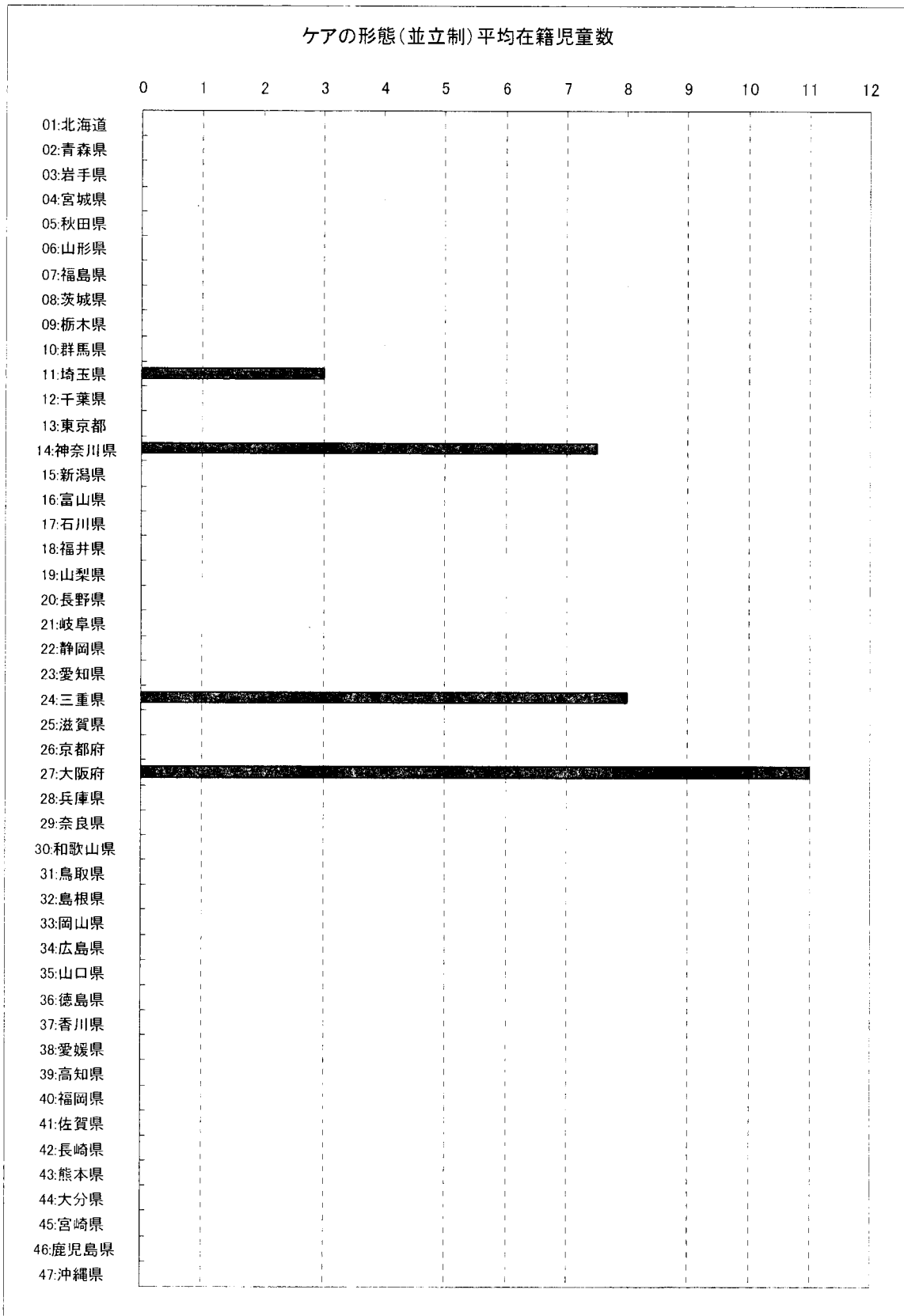
図表 4-30 【児童自立支援施設】都道府県別ケアの形態（並立制）の状況

【児童自立支援施設】都道府県別ケアの形態（並立制）の状況（図表26）				
都道府県	施設数	ユニット数	1ユニットあたり 平均定員数	1ユニットあたり 平均在籍児童数
01北海道	0	-	-	-
02青森県	0	-	-	-
03岩手県	0	-	-	-
04秋田県	0	-	-	-
05山形県	0	-	-	-
06宮城県	0	-	-	-
07福島県	0	-	-	-
08茨城県	0	-	-	-
09栃木県	0	-	-	-
10群馬県	0	-	-	-
11埼玉県	1	1	4.0	3.0
12千葉県	0	-	-	-
13東京都	0	-	-	-
14神奈川県	1	4	12.0	7.5
15新潟県	0	-	-	-
16富山県	0	-	-	-
17石川県	0	-	-	-
18福井県	0	-	-	-
19岐阜県	0	-	-	-
20静岡県	0	-	-	-
21愛知県	0	-	-	-
22大阪府	0	-	-	-
23兵庫県	0	-	-	-
24奈良県	0	-	-	-
25和歌山県	0	-	-	-
26徳島県	0	-	-	-
27香川県	0	-	-	-
28愛媛県	0	-	-	-
29高知県	0	-	-	-
30福岡県	0	-	-	-
31佐賀県	0	-	-	-
32長崎県	0	-	-	-
33熊本県	0	-	-	-
34大分県	0	-	-	-
35宮崎県	0	-	-	-
36鹿児島県	0	-	-	-
37沖縄県	0	-	-	-
合 計	4	7	9.5	7.4

(注1) 施設調査票に回答した施設に関するデータ(各施設の回答したユニット構成情報によるもの)

(注2) 在籍児童数は平成 20 年 3 月 1 日時点のもの

図表 4-31 【児童自立支援施設】 都道府県別ケアの形態（並立制）の平均在籍児童数



(注 1) 施設調査票に回答した施設に関するデータ(各施設の回答したユニット構成情報によるもの)

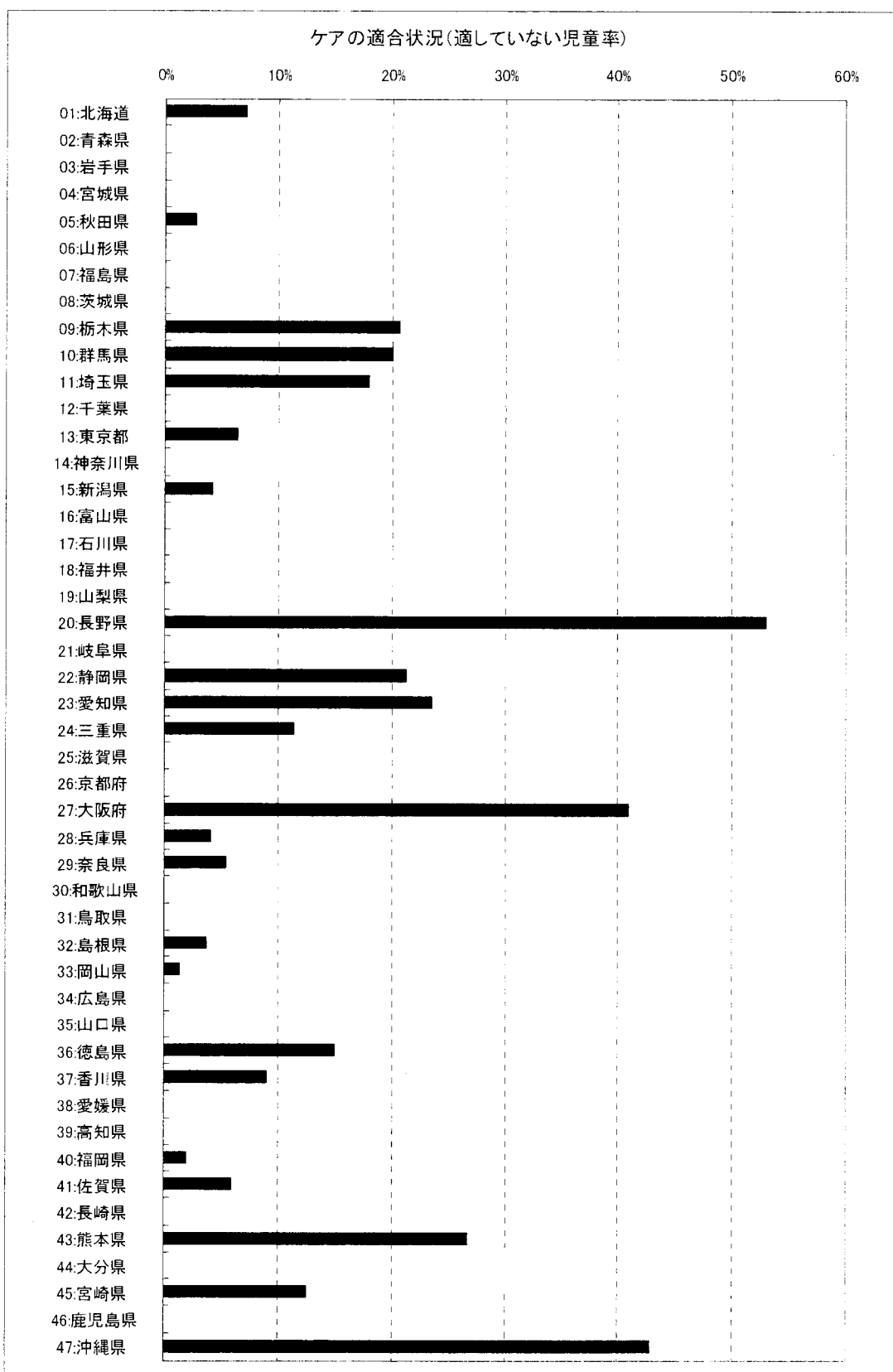
(注 2) 在籍児童数は平成 20 年 3 月 1 日時点のもの

図表 4-32【児童自立支援施設】都道府県別入所児童に対するケアの適合状況

都道府県	ケアの適合状況(図表70)		児童数
	適合	割合	
1.北海道	3	7.1%	42
2.青森県	0	-	-
3.岩手県	0	-	-
4.宮城県	0	-	-
5.秋田県	1	2.8%	36
6.山形県	0	-	-
7.福島県	0	-	-
8.茨城県	0	-	-
9.栃木県	6	20.7%	29
10.群馬県	5	20.0%	25
11.埼玉県	24	17.9%	134
12.千葉県	0	-	-
13.東京都	5	6.4%	78
14.神奈川県	0	0.0%	64
15.新潟県	1	4.2%	24
16.富山県	0	0.0%	6
17.石川県	0	0.0%	12
18.福井県	0	-	-
19.山梨県	0	0.0%	17
20.長野県	9	52.9%	17
21.岐阜県	0	0.0%	16
22.静岡県	10	21.3%	47
23.愛知県	12	23.5%	51
24.岐阜県	4	11.4%	35
25.滋賀県	0	-	-
26.京都府	0	0.0%	40
27.大阪府	25	41.0%	61
28.兵庫県	5	4.1%	121
29.奈良県	2	5.4%	37
30.和歌山県	0	0.0%	18
31.鳥取県	0	-	-
32.島根県	1	3.7%	27
33.岡山県	1	1.3%	75
34.広島県	0	-	-
35.山口県	0	0.0%	29
36.徳島県	3	15.0%	20
37.香川県	2	9.1%	22
38.愛媛県	0	-	-
39.高知県	0	-	-
40.福岡県	1	2.0%	49
41.佐賀県	1	5.9%	17
42.長崎県	0	-	-
43.熊本県	4	26.7%	15
44.大分県	0	-	-
45.宮崎県	1	12.5%	8
46.鹿児島県	0	0.0%	8
47.沖縄県	12	42.9%	28
総数	138	11.4%	1,208

(注)児童個票に回答した施設の児童に関するデータ

図表 4-33 【児童自立支援施設】都道府県別ケアの適合状況（適していない児童率）

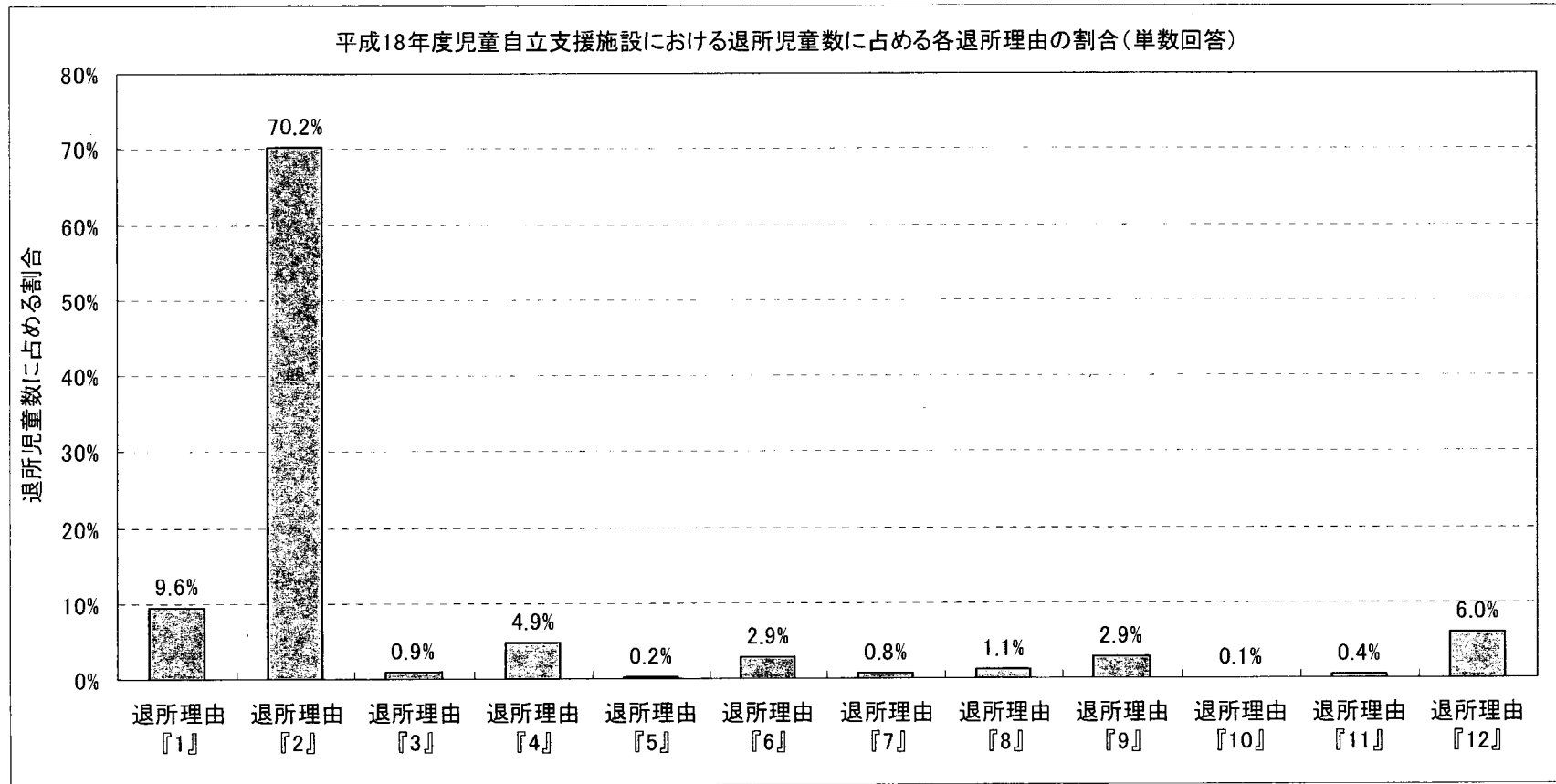


(注 1) 児童個票に回答した施設の児童に関するデータ

(注 2) 神奈川県、富山県、石川県、山梨県、岐阜県、京都府、和歌山県、山口県、鹿児島県は適していない児童数 0 人

5. 【児童自立支援施設】退所理由の傾向

図表 4-34 【児童自立支援施設】平成18年度退所児童数に占める各退所理由の割合



【児童自立支援施設】退所理由

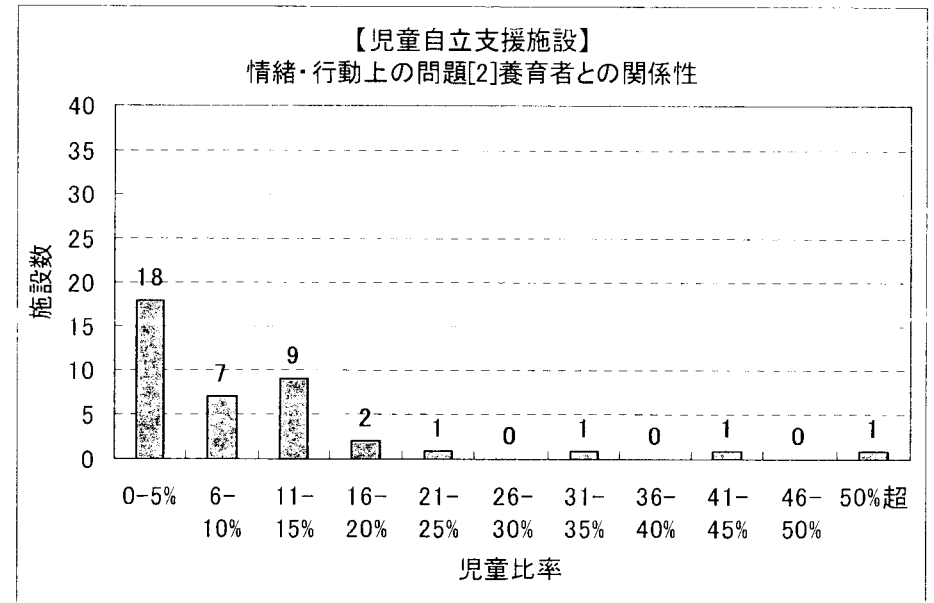
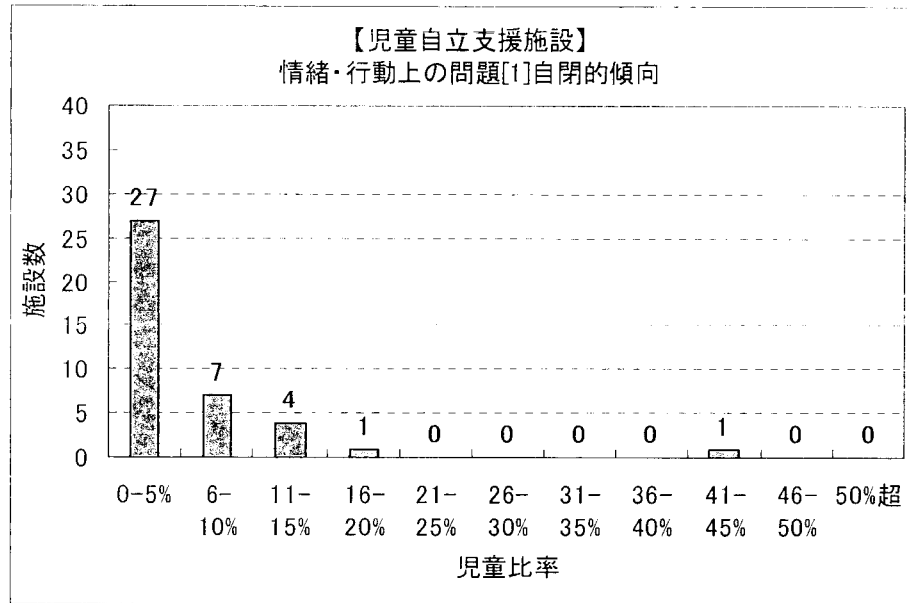
1. 就職(自活)に伴う独立	2. 家庭復帰又は親戚引き取り	3. 養子縁組又は里親委託	4. 児童養護施設へ措置変更
5. 情緒障害児短期治療施設へ措置変更	6. 他の児童自立支援施設へ措置変更	7. 自立援助ホームへ措置変更	8. 知的障害児施設へ措置変更
9. (初等・中等・特別)少年院へ措置変更	10. 医療少年院へ措置変更	11. 医療機関への入院	12. その他

(注)施設調査票に回答した施設の退所児童に関するデータ

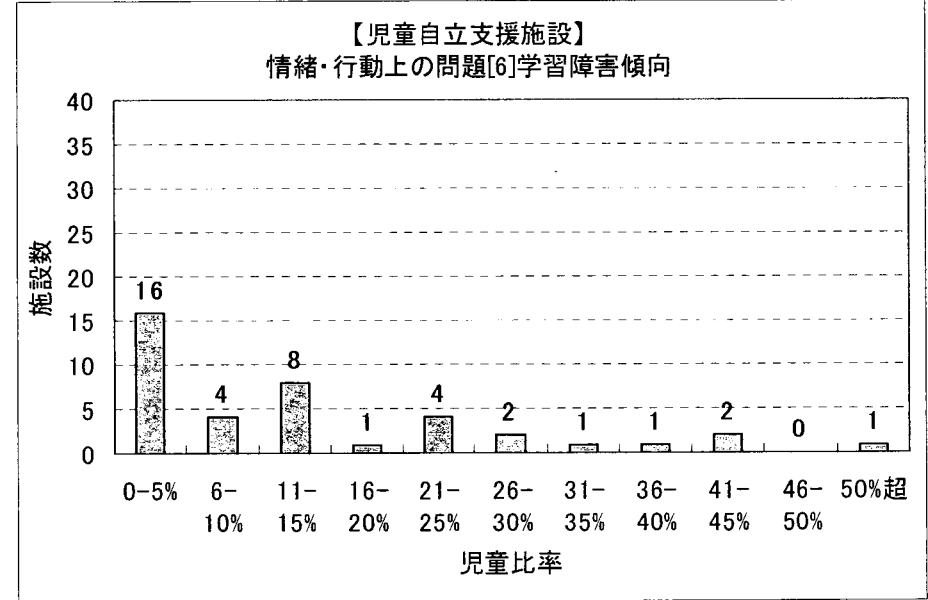
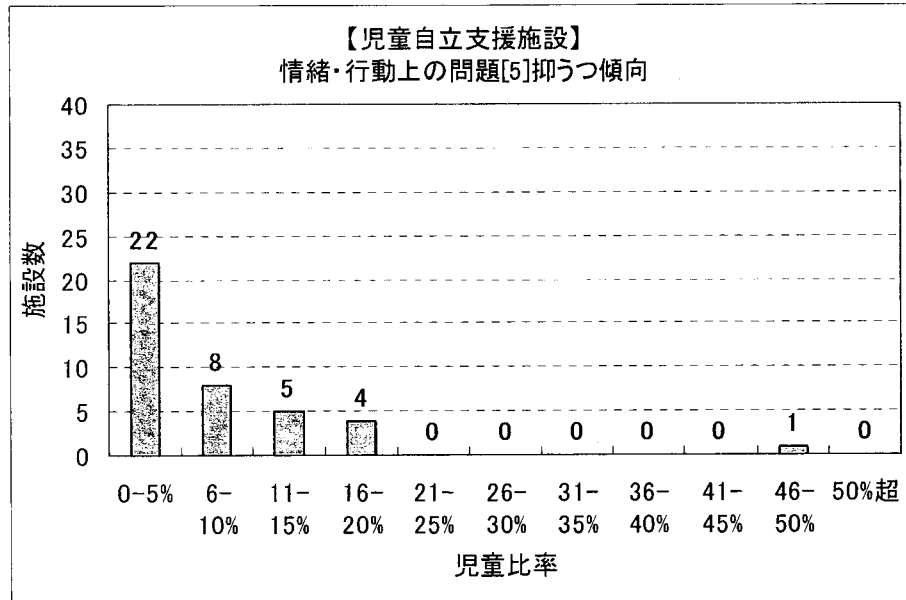
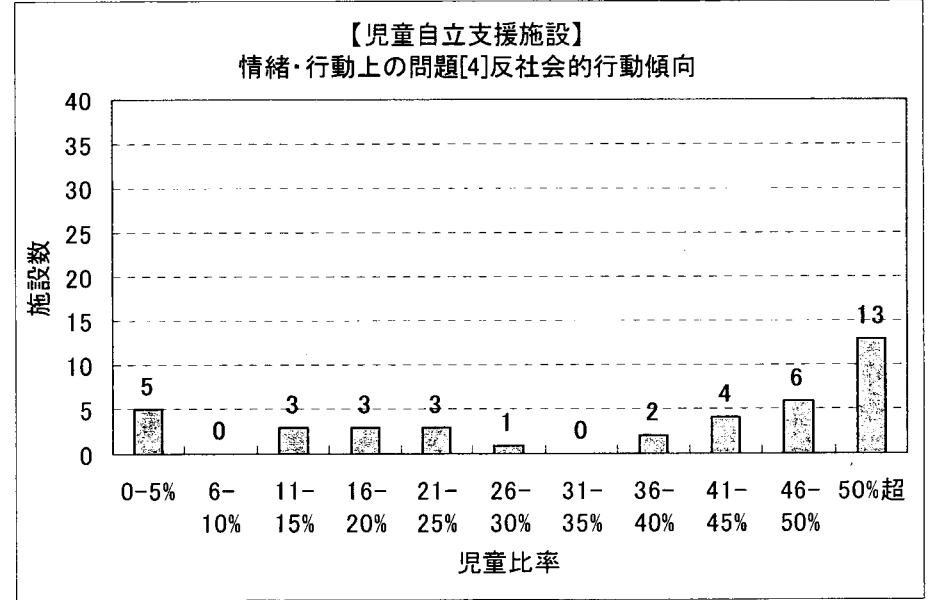
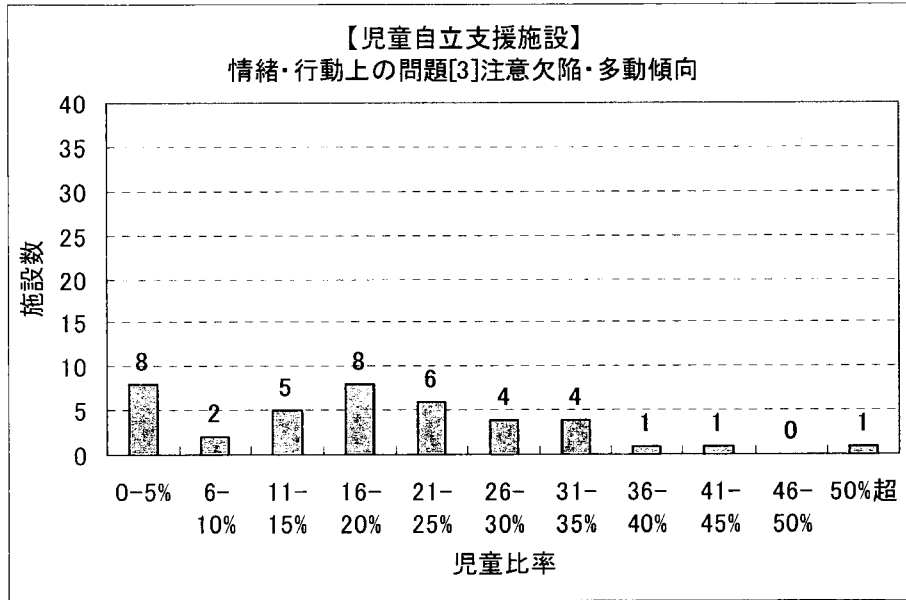
6. 【児童自立支援施設】情緒・行動上の問題状況の階層別施設数

※各情緒・行動上の問題状況について施設ごとの在籍児童に占める「疑いあり」及び「確かに問題あり」の児童比率

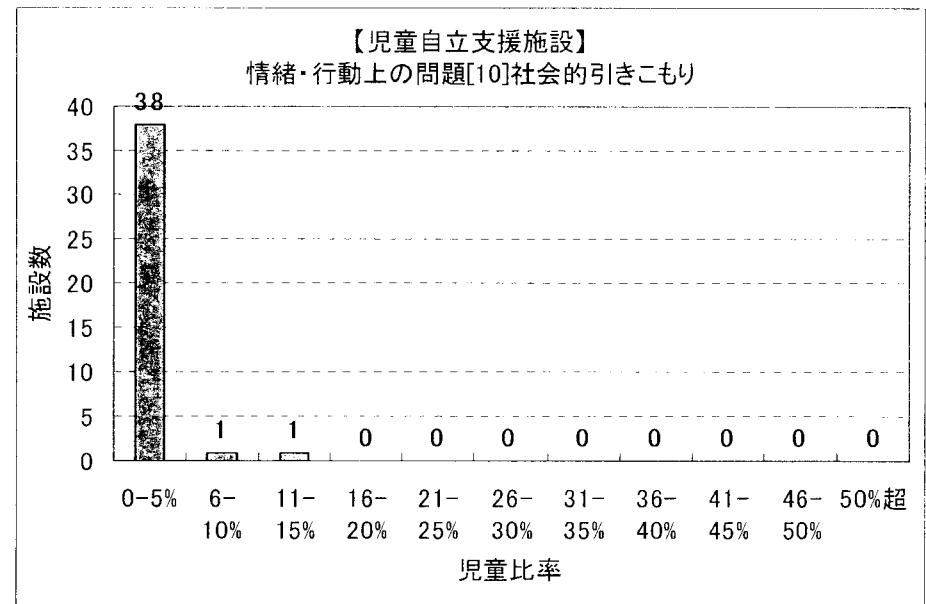
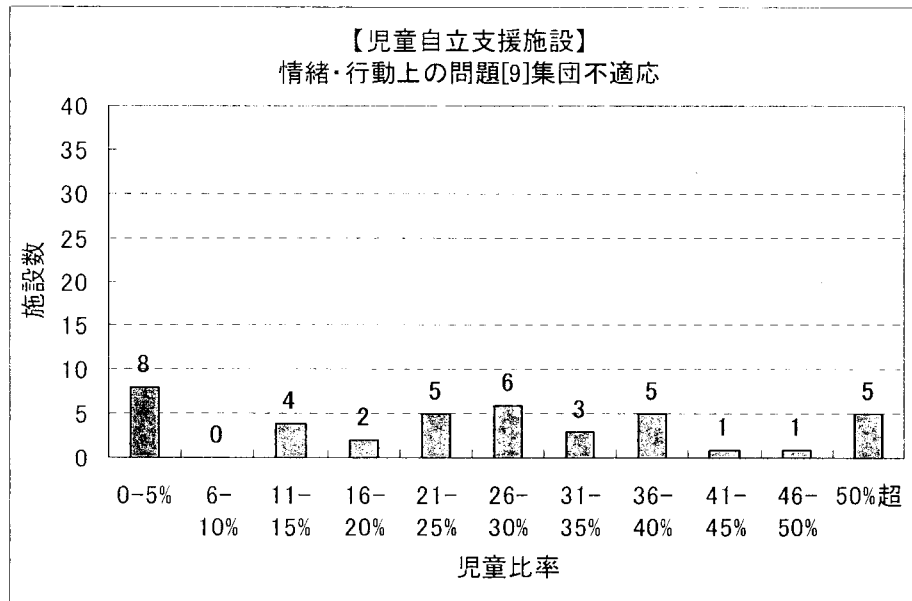
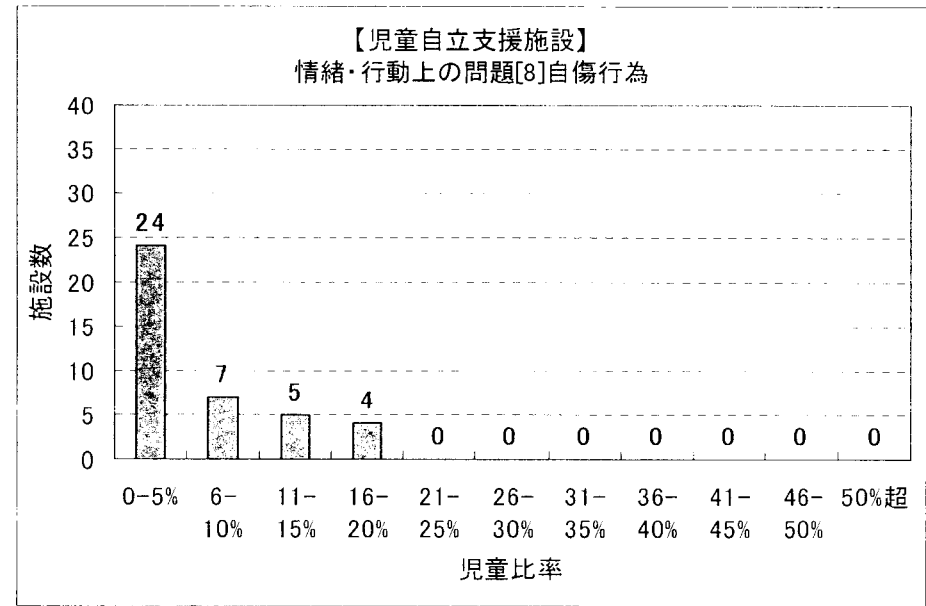
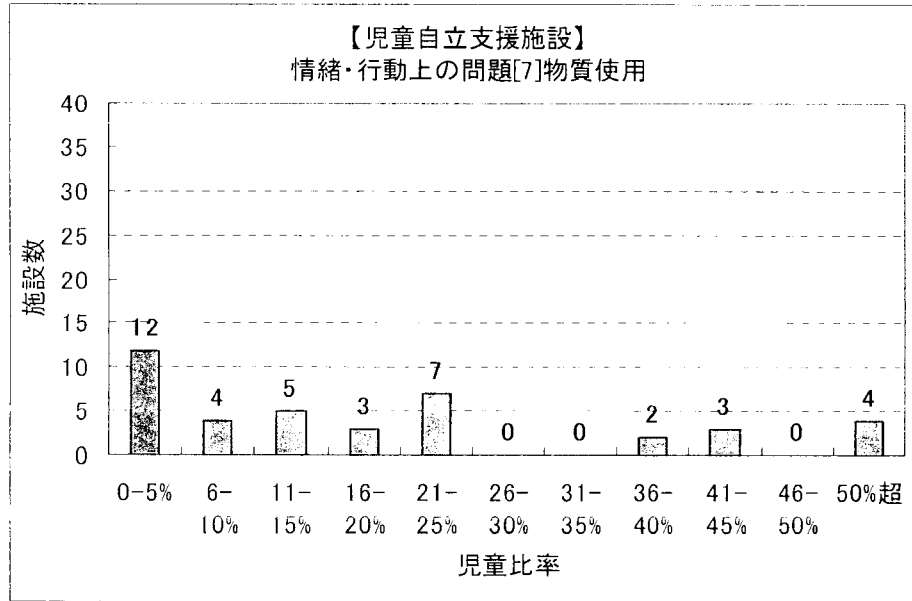
図表 4-35 【児童自立支援施設】情緒・行動上の問題のある児童比率階層別施設数



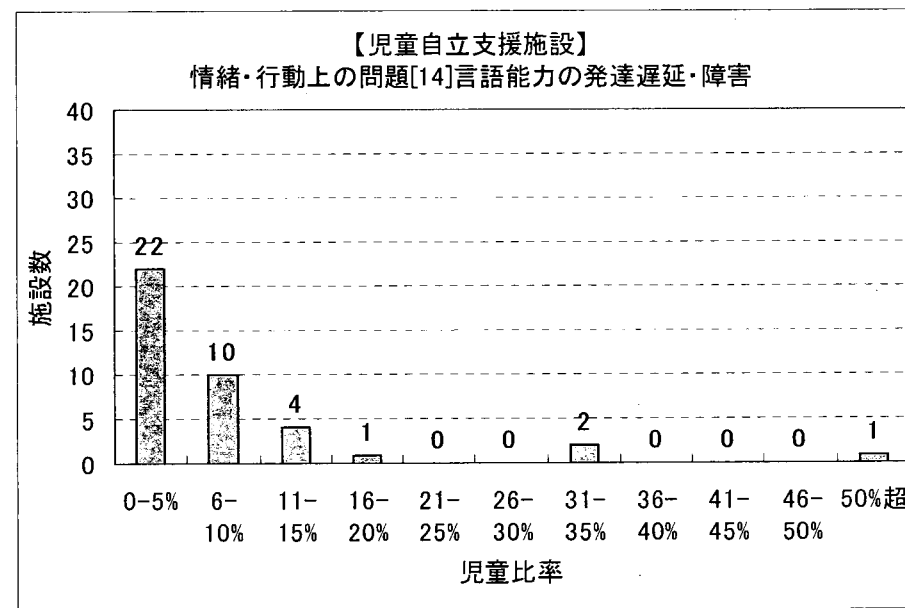
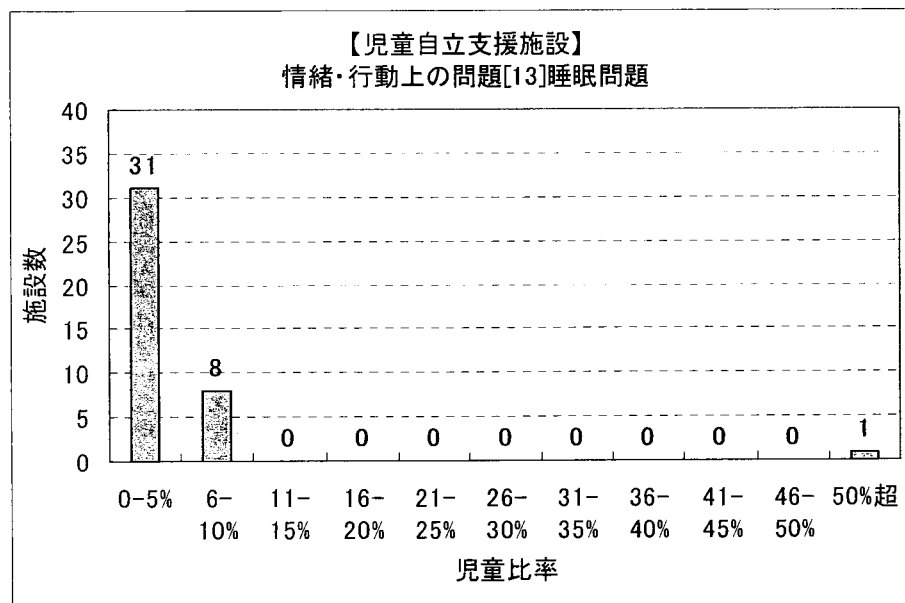
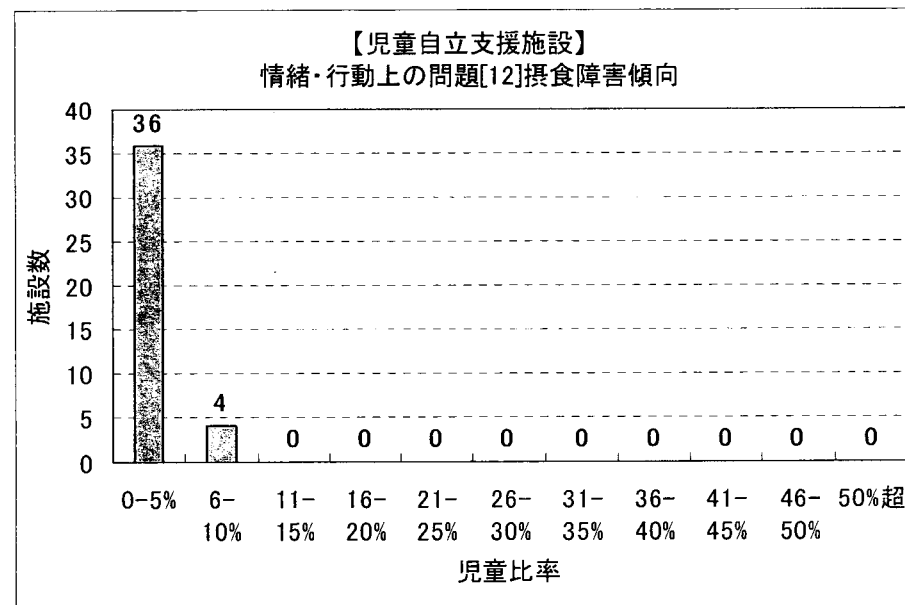
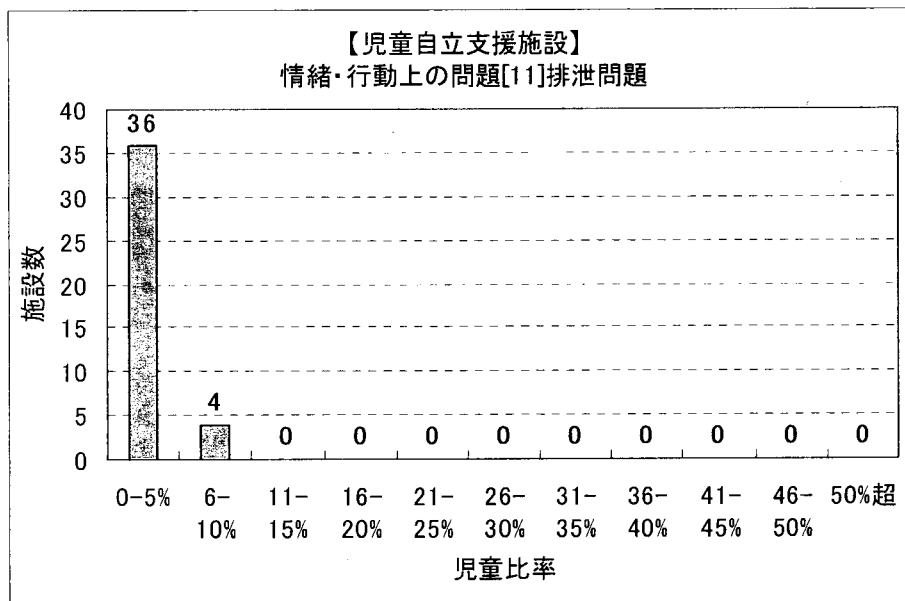
(注)児童個票に回答した施設の児童に関するデータ



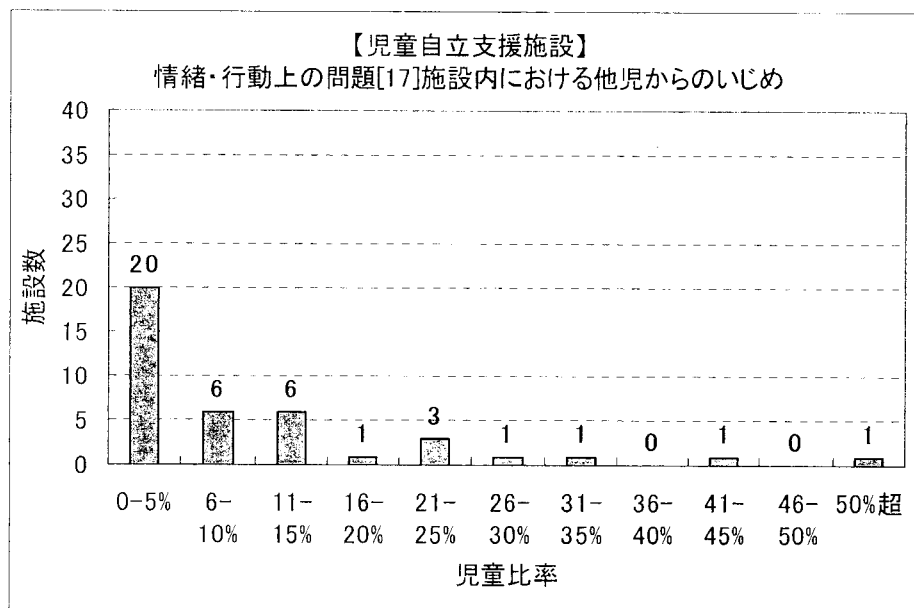
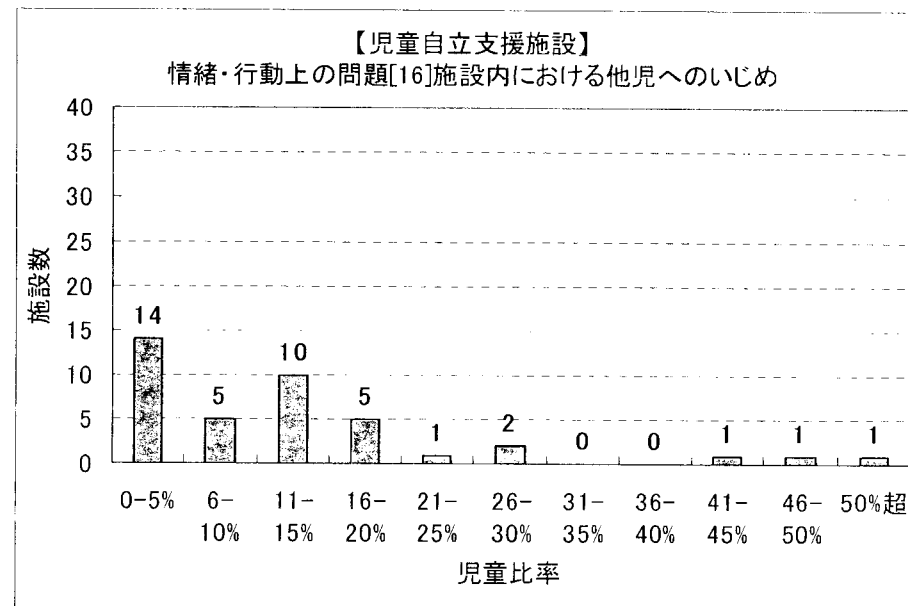
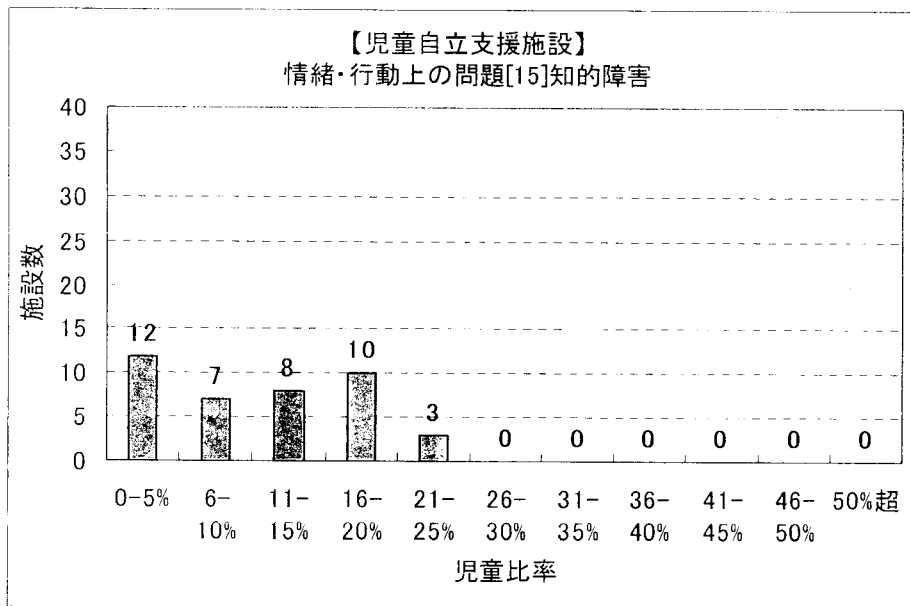
(注)児童個票に回答した施設の児童に関するデータ



(注)児童個票に回答した施設の児童に関するデータ



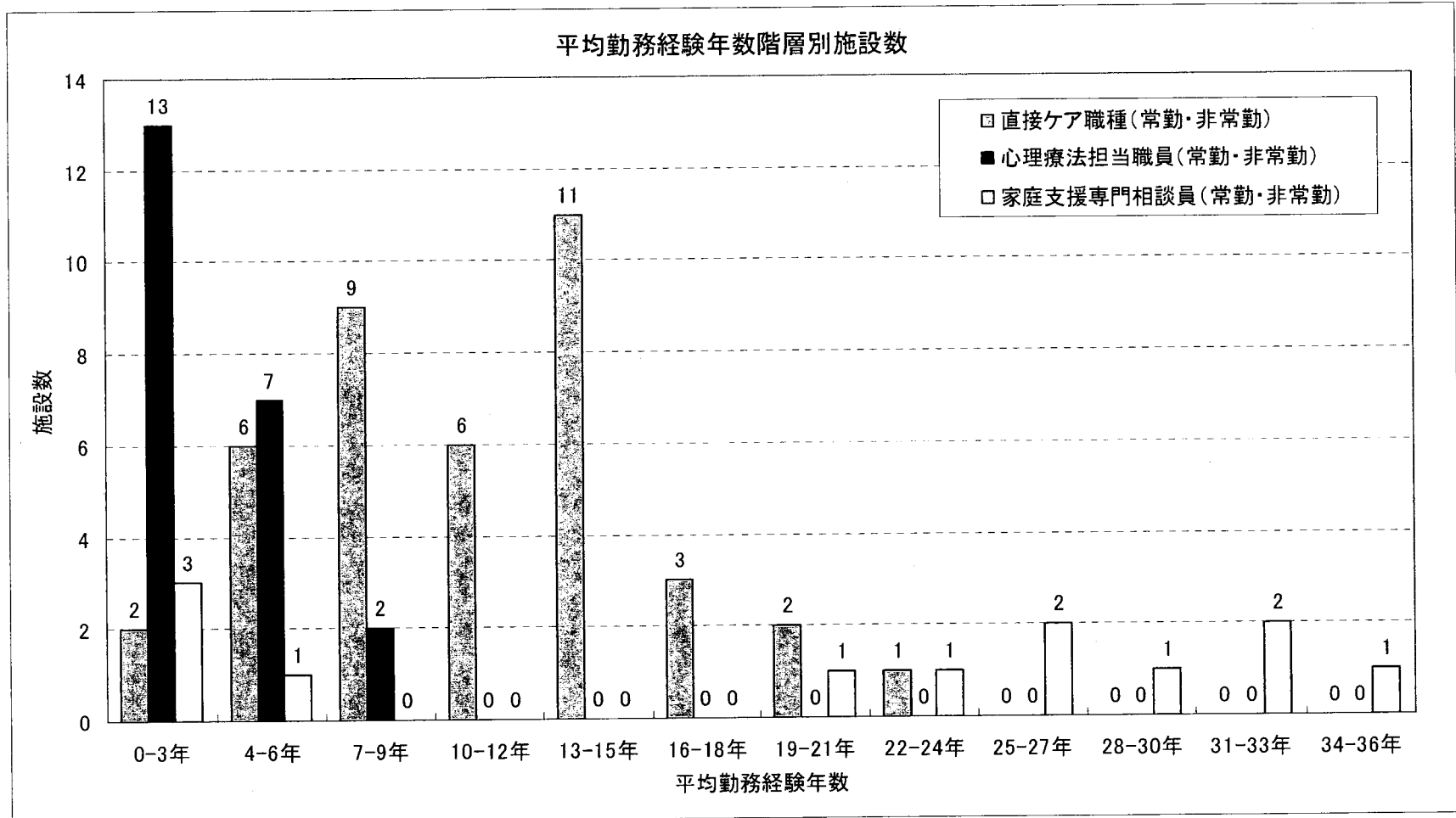
(注)児童個票に回答した施設の児童に関するデータ



(注) 児童個票に回答した施設の児童に関するデータ

7. 【児童自立支援施設】 職員の平均勤務経験年数の階層別施設数

図表 4-36 【児童自立支援施設】 職員の平均勤務経験年数階層別施設数



(注1) 職員勤務状況調査票に回答した施設の職員に関するデータ

(注2) ここでの「勤務経験年数」とは、調査時点での施設に限定しない児童福祉施設での総勤務経験年数をさす

(注3) 「平均勤務経験年数」は、各施設における該当職種全員の勤務経験年数の合計を該当職種の人数で除したもの