

【 I . 乳兒院】

1. 【乳児院】家庭支援専門相談員の配置有無による児童の状況

図表 1-1 【乳児院】家庭支援専門相談員の有無別にみる家庭復帰の見通し

【乳児院】家庭復帰の見通し＜家庭支援専門相談員の有無別＞（図表38）						
	家庭支援専門相談員 無し			家庭支援専門相談員 有り		
	施設数	児童数	割合	施設数	児童数	割合
① 見込み有り	21	135	21.4%	83	422	17.7%
② 調整中	20	126	20.0%	85	669	28.0%
③ 見込み無し	21	312	49.4%	91	1,105	46.3%
④ 判断困難	15	53	8.4%	53	175	7.3%
⑤ 不明	3	5	0.8%	12	15	0.6%
合計	21	631	100.0%	91	2,386	100.0%

(注) 児童個票及び職員勤務状況調査票に回答した施設の児童に関するデータ

図表 1-2 【乳児院】家庭支援専門相談員の有無別にみるケアの適合状況

【乳児院】ケアの適合状況＜家庭支援専門相談員の有無別＞（図表39）						
	家庭支援専門相談員 無し			家庭支援専門相談員 有り		
	施設数	児童数	割合	施設数	児童数	割合
① 適合	21	534	84.6%	91	1,953	81.9%
② 不適合	16	81	12.8%	70	409	17.1%
③ 不明	6	16	2.5%	10	24	1.0%
合計	21	631	100.0%	91	2,386	100.0%

(注) 児童個票及び職員勤務状況調査票に回答した施設の児童に関するデータ

図表 1-3【乳児院】家庭支援専門相談員の有無別にみる現在のケアが適していない児童について考えられる他の施設等

(乳児院) 考えられる他の施設等 (家庭支援専門相談員の有無別) (図表71)

	家庭支援専門相談員 無し			家庭支援専門相談員 有り		
	施設数	児童数	%	施設数	児童数	%
①児童相談施設	6	17	21.0%	27	83	20.3%
②情緒障害児短期治療施設	1	1	1.2%	1	2	0.5%
③児童自立支援施設	1	1	1.2%	1	1	0.2%
④母子生活支援施設	0	-	-	3	3	0.7%
⑤産科の乳児室	2	3	3.7%	3	4	1.0%
⑥自立援助ホーム	0	-	-	0	-	-
⑦知的障害児施設	7	13	16.0%	27	42	10.3%
⑧病院	1	2	2.5%	2	3	0.7%
⑨児童館	4	12	14.8%	18	59	14.4%
⑩児童館の室	1	1	1.2%	5	5	1.2%
⑪児童館の室	8	17	21.0%	29	126	30.8%
⑫児童館の室	0	-	-	0	-	-
⑬その他	5	13	16.0%	36	81	19.8%
⑭合計	16	81	100.0%	70	409	100.0%

(注)児童個票及び職員勤務状況調査票に回答した施設の児童に関するデータ

図表 1-4【乳児院】現在のケアが適していない児童について家庭支援専門相談員の有無別にみるケアの負担感

(乳児院) ケアの負担感 (家庭支援専門相談員の有無別) (図表73)

	家庭支援専門相談員 無し			家庭支援専門相談員 有り		
	施設数	児童数	%	施設数	児童数	%
①負担が大きい	10	31	38.3%	36	151	36.9%
②負担が大きい	13	22	27.2%	47	165	40.3%
③負担が大きい	10	22	27.2%	29	66	16.1%
④負担が大きい	4	6	7.4%	10	27	6.6%
⑤合計	16	81	100.0%	70	409	100.0%

(注)児童個票及び職員勤務状況調査票に回答した施設の児童に関するデータ

図表 1-5【乳児院】家庭支援専門相談員の有無別にみるケアの負担感別
現在のケアが適していない児童について考えられる他の施設等（かなり重い）

	家庭支援専門相談員 無し			家庭支援専門相談員 有り		
	施設数	児童数	%	施設数	児童数	%
	(D)児童養育施設	1	1	4.5%	5	5
(C)情緒障害短期療養施設	1	1	4.5%	0	-	-
(G)児童自立支援施設	0	-	-	0	-	-
(H)子ども生活支援施設	0	-	-	0	-	-
(B)他の乳児院	1	2	9.1%	0	-	-
(E)自立援助ホーム	0	-	-	0	-	-
(A)児童発達支援施設	5	5	22.7%	13	18	27.3%
(F)病児	1	2	9.1%	1	2	3.0%
(I)児童	1	3	13.6%	4	4	6.1%
(H)児童の父	0	-	-	0	-	-
(H)児童の母	2	2	9.1%	4	4	6.1%
(H)児童の父の父	0	-	-	0	-	-
(H)児童の母の母	3	6	27.3%	17	33	50.0%
(H)児童の他	0	-	-	0	-	-
	10	22	100.0%	29	66	100.0%

(注)児童個票及び職員勤務状況調査票に回答した施設の児童に関するデータ

図表 1-6【乳児院】家庭支援専門相談員の有無別にみるケアの負担感別
現在のケアが適していない児童について考えられる他の施設等（やや重い）

	3	4	18.2%	18	35	21.2%
	0	-	-	1	1	0.6%
	1	1	4.5%	1	1	0.6%
	0	-	-	0	-	-
	0	-	-	1	1	0.6%
	0	-	-	0	-	-
	6	8	36.4%	13	18	10.9%
	0	-	-	1	1	0.6%
	2	2	9.1%	12	22	13.3%
	0	-	-	3	3	1.8%
	3	3	13.6%	15	54	32.7%
	0	-	-	0	-	-
	2	3	13.6%	19	29	17.6%
	1	1	4.5%	0	-	-
	13	22	100.0%	47	165	100.0%

(注)児童個票及び職員勤務状況調査票に回答した施設の児童に関するデータ

図表 1-7【乳児院】家庭支援専門相談員の有無別にみるケアの負担感別
現在のケアが適していない児童について考えられる他の施設等（変わらない）

（乳児院に「適している」と考えられる他の施設等（変わらない）
＜家庭支援専門相談員の有無別＞（図表74）

	家庭支援専門相談員 無し			家庭支援専門相談員 有り		
	施設数	児童数	%	施設数	児童数	%
①児童養護施設	5	11	35.5%	18	41	27.2%
②情緒障害児短期治療施設	0	-	-	0	-	-
③児童自立支援施設	0	-	-	0	-	-
④母子生活支援施設	0	-	-	3	3	2.0%
⑤他の乳児院	1	1	3.2%	2	3	2.0%
⑥自立援助ホーム	0	-	-	0	-	-
⑦児童発達支援施設	0	-	-	4	4	2.6%
⑧病院	0	-	-	0	-	-
⑨家庭	3	6	19.4%	10	30	19.9%
⑩親戚の家	1	1	3.2%	1	1	0.7%
⑪見親の家	6	12	38.7%	20	62	41.1%
⑫祖父母の家	0	-	-	0	-	-
⑬その他	0	-	-	6	7	4.6%
無回答	0	-	-	0	-	-
合計	10	31	100.0%	36	151	100.0%

（注）児童個票及び職員勤務状況調査票に回答した施設の児童に関するデータ

2. 【乳児院】心理療法担当職員の配置有無による児童の状況

図表 1-8 【乳児院】心理療法担当職員の有無別にみる家庭復帰の見通し

	心理療法担当職員なし			心理療法担当職員あり		
	施設数	児童数	割合	施設数	児童数	割合
①見込みあり	66	330	18.5%	38	227	18.4%
②制在中	68	444	24.9%	37	351	28.5%
③見込み無し	73	842	47.2%	39	575	46.7%
④判断困難	46	154	8.6%	22	74	6.0%
計回答	12	15	0.8%	3	5	0.4%
計	73	1,785	100.0%	39	1,232	100.0%

(注) 児童個票及び職員勤務状況調査票に回答した施設の児童に関するデータ

図表 1-9 【乳児院】心理療法担当職員の有無別にみるケアの適合状況

	心理療法担当職員なし			心理療法担当職員あり		
	施設数	児童数	割合	施設数	児童数	割合
①適合あり	73	1,505	84.3%	39	982	79.7%
②適合なし	51	243	13.6%	35	247	20.0%
③判断困難	13	37	2.1%	3	3	0.2%
計	73	1,785	100.0%	39	1,232	100.0%

(注) 児童個票及び職員勤務状況調査票に回答した施設の児童に関するデータ

図表 1-10【乳児院】心理療法担当職員の有無別にみる現在のケアが適していない児童について考えられる他の施設等

【乳児院】考えられる他の施設等（心理療法担当職員の有無別）（図表74）

	心理療法担当職員 無し			心理療法担当職員 有り		
	施設数	児童数	%	施設数	児童数	%
①児童養育施設	18	54	22.2%	15	46	18.6%
②情緒障害児短期治療施設	1	2	0.8%	1	1	0.4%
③児童自立支援施設	2	2	0.8%	0	-	-
④母子生活支援施設	1	1	0.4%	2	2	0.8%
⑤他の乳児院	2	3	1.2%	3	4	1.6%
⑥自立援助ホーム	0	-	-	0	-	-
⑦知的障害児施設	20	30	12.3%	14	25	10.1%
⑧病院	2	3	1.2%	1	2	0.8%
⑨家庭	11	25	10.3%	11	46	18.6%
⑩親戚の家	2	2	0.8%	4	4	1.6%
⑪祖親の家	19	67	27.6%	18	76	30.8%
⑫知人・友人の家	0	-	-	0	-	-
⑬その他	22	53	21.8%	19	41	16.6%
未回答	1	1	0.4%	0	-	-
総数	51	243	100.0%	35	247	100.0%

(注)児童個票及び職員勤務状況調査票に回答した施設の児童に関するデータ

図表 1-11【乳児院】現在のケアが適していない児童について心理療法担当職員の有無別にみるケアの負担感

【乳児院】ケアの負担感（心理療法担当職員の有無別）（図表75）

	心理療法担当職員 無し			心理療法担当職員 有り		
	施設数	児童数	%	施設数	児童数	%
①大変重い	25	80	32.9%	21	102	41.3%
②やや重い	35	96	39.5%	25	91	36.8%
③やや軽い	21	42	17.3%	18	46	18.6%
④軽微	10	25	10.3%	4	8	3.2%
総数	51	243	100.0%	35	247	100.0%

(注)児童個票及び職員勤務状況調査票に回答した施設の児童に関するデータ

図表 1-12【乳児院】心理療法担当職員の有無別にみるケアの負担感別
現在のケアが適していない児童について考えられる他の施設等（かなり重い）

	【乳児院】 適していると考えられる他の施設等(かなり重い) 心理療法担当職員の有無別 (図表74)					
	心理療法担当職員あり			心理療法担当職員なし		
	施設数	児童数	%	施設数	児童数	%
①児童養護施設	0	-	-	6	6	13.0%
②情緒障害児短期治療施設	0	-	-	1	1	2.2%
③児童自立支援施設	0	-	-	0	-	-
④児童生活支援施設	0	-	-	0	-	-
⑤他の乳児院	1	2	4.8%	0	-	-
⑥自立支援センター	0	-	-	0	-	-
⑦情緒障害児施設	11	11	26.2%	7	12	26.1%
⑧病院	1	2	4.8%	1	2	4.3%
⑨児童館	1	1	2.4%	4	6	13.0%
⑩児童会館	0	-	-	0	-	-
⑪児童相談所	4	4	9.5%	2	2	4.3%
⑫児童福祉センター	0	-	-	0	-	-
⑬児童館	9	22	52.4%	11	17	37.0%
⑭その他	0	-	-	0	-	-
合計	21	42	100.0%	18	46	100.0%

(注)児童個票及び職員勤務状況調査票に回答した施設の児童に関するデータ

図表 1-13【乳児院】心理療法担当職員の有無別にみるケアの負担感別
現在のケアが適していない児童について考えられる他の施設（やや重い）

	11	20	20.8%	10	19	20.9%
	1	1	1.0%	0	-	-
	2	2	2.1%	0	-	-
	0	-	-	0	-	-
	0	-	-	1	1	1.1%
	0	-	-	0	-	-
	11	16	16.7%	8	10	11.0%
	1	1	1.0%	0	-	-
	6	9	9.4%	8	15	16.5%
	1	1	1.0%	2	2	2.2%
	10	28	29.2%	8	29	31.9%
	0	-	-	0	-	-
	11	17	17.7%	10	15	16.5%
	1	1	1.0%	0	-	-
合計	35	96	100.0%	25	91	100.0%

(注)児童個票及び職員勤務状況調査票に回答した施設の児童に関するデータ

図表 1-14【乳児院】心理療法担当職員の有無別にみるケアの負担感別
現在のケアが適していない児童について考えられる他の施設（変わらない）

	(乳児院に 適していると考えられる他の施設等(変わらない)) 心理療法担当職員の有無別 (図表74)					
	心理療法担当職員 無し			心理療法担当職員 有り		
	施設数	児童数	%	施設数	児童数	%
①児童養護施設	13	32	40.0%	10	20	19.6%
②情緒障害児短期治療施設	0	-	-	0	-	-
③児童自立支援施設	0	-	-	0	-	-
④母子生活支援施設	1	1	1.3%	2	2	2.0%
⑤他の乳児院	1	1	1.3%	2	3	2.9%
⑥自立援助ホーム	0	-	-	0	-	-
⑦知的障害児施設	1	1	1.3%	3	3	2.9%
⑧病院	0	-	-	0	-	-
⑨学童	5	12	15.0%	8	24	23.5%
⑩親戚の家	0	-	-	2	2	2.0%
⑪児童の家	11	30	37.5%	15	44	43.1%
⑫個人・数人の家	0	-	-	0	-	-
⑬その他	3	3	3.8%	3	4	3.9%
無回答	0	-	-	0	-	-
合計	25	80	100.0%	21	102	100.0%

(注)児童個票及び職員勤務状況調査票に回答した施設の児童に関するデータ

3. 【乳児院】被虐待児童の状況

図表 1-15 【乳児院】被虐待体験「有り」の児童における虐待の種類

(乳児院) 虐待の種類 (虐待の種類が複数回答可) (図表63)		
	件数	%
①身体虐待のみ	175	16.8%
②性的虐待のみ	0	0.0%
③ネグレクトのみ	623	59.7%
④心理的虐待のみ	33	3.2%
⑤身体虐待と性的虐待	1	0.1%
⑥身体虐待とネグレクト	65	6.2%
⑦身体虐待と心理的虐待	22	2.1%
⑧性的虐待と心理的虐待	0	0.0%
⑨性的虐待とネグレクト	0	0.0%
⑩ネグレクトと心理的虐待	26	2.5%
⑪身体的苦痛等による虐待	0	0.0%
⑫身体的苦痛等による虐待とネグレクト	0	0.0%
⑬虐待が不明	32	3.1%
⑭虐待の種類が不明	0	0.0%
⑮その他	3	0.3%
合計	63	6.0%
	1,043	100.0%

(注)児童個票に回答した施設の児童に関するデータ

4. 【乳児院】都道府県別施設数、児童数及びケアの形態の状況

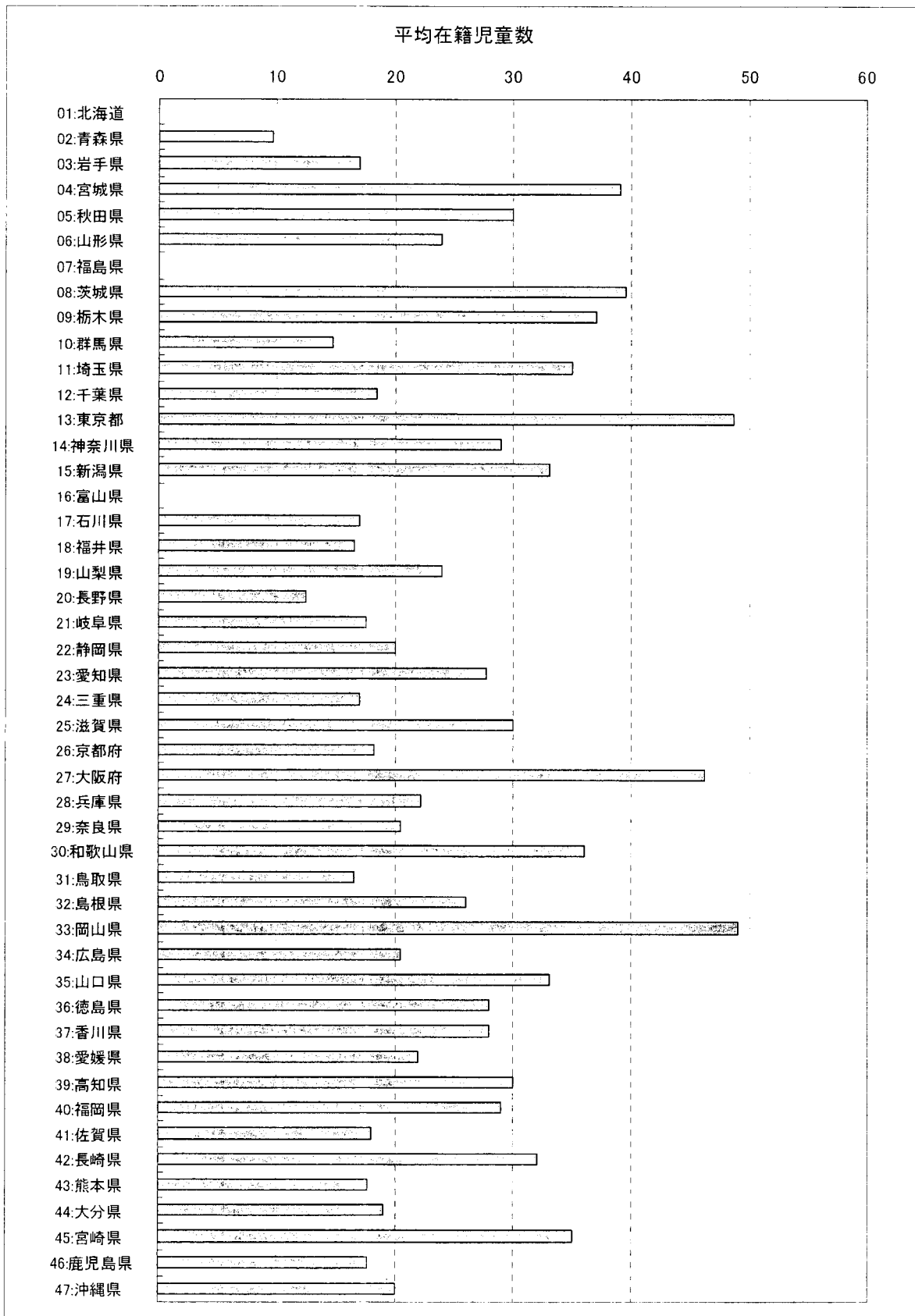
図表 1-16 【乳児院】都道府県別施設数及び在籍児童数

(乳児院)都道府県別施設数及び在籍児童数(図表4)				
	施設数	合計在籍児童数	施設あたり 平均在籍児童数	標準偏差
01.北海道	0	-	-	-
02.青森県	3	29	9.7	1.2
03.岩手県	2	34	17.0	0.0
04.宮城県	2	78	39.0	12.7
05.秋田県	1	30	30.0	-
06.山形県	1	24	24.0	-
07.福島県	0	-	-	-
08.茨城県	2	79	39.5	0.7
09.栃木県	2	74	37.0	39.6
10.群馬県	3	44	14.7	4.5
11.埼玉県	4	140	35.0	24.6
12.千葉県	2	37	18.5	2.1
13.東京都	8	389	48.6	15.7
14.神奈川県	7	203	29.0	9.9
15.新潟県	1	33	33.0	-
16.富山県	0	-	-	-
17.石川県	2	34	17.0	14.1
18.福井県	2	33	16.5	10.6
19.山梨県	1	24	24.0	-
20.長野県	4	50	12.5	4.8
21.岐阜県	2	35	17.5	3.5
22.静岡県	4	80	20.0	3.6
23.愛知県	7	194	27.7	13.9
24.岐阜県	2	34	17.0	9.9
25.三重県	1	30	30.0	-
26.滋賀県	4	73	18.3	4.0
27.京都府	7	323	46.1	17.2
28.大阪府	7	155	22.1	6.3
29.兵庫県	2	41	20.5	0.7
30.和歌山県	1	36	36.0	-
31.奈良県	2	33	16.5	5.0
32.徳島県	1	26	26.0	-
33.高知県	1	49	49.0	-
34.福岡県	2	41	20.5	7.8
35.佐賀県	1	33	33.0	-
36.熊本県	1	28	28.0	-
37.大分県	1	28	28.0	-
38.宮崎県	2	44	22.0	17.0
39.鹿児島県	1	30	30.0	-
40.沖縄県	5	145	29.0	9.9
41.東京都	1	18	18.0	-
42.東京都	1	32	32.0	-
43.東京都	3	53	17.7	6.4
44.東京都	1	19	19.0	-
45.東京都	1	35	35.0	-
46.東京都	3	53	17.7	4.9
47.東京都	1	20	20.0	-
総計	112	3,023	27.0	14.7

(注1)施設調査票に回答した施設に関するデータ

(注2)在籍児童数は平成20年3月1日時点のもの

図表 1-17 【乳児院】 都道府県別 1施設あたり平均在籍児童数



(注 1) 施設調査票に回答した施設に関するデータ

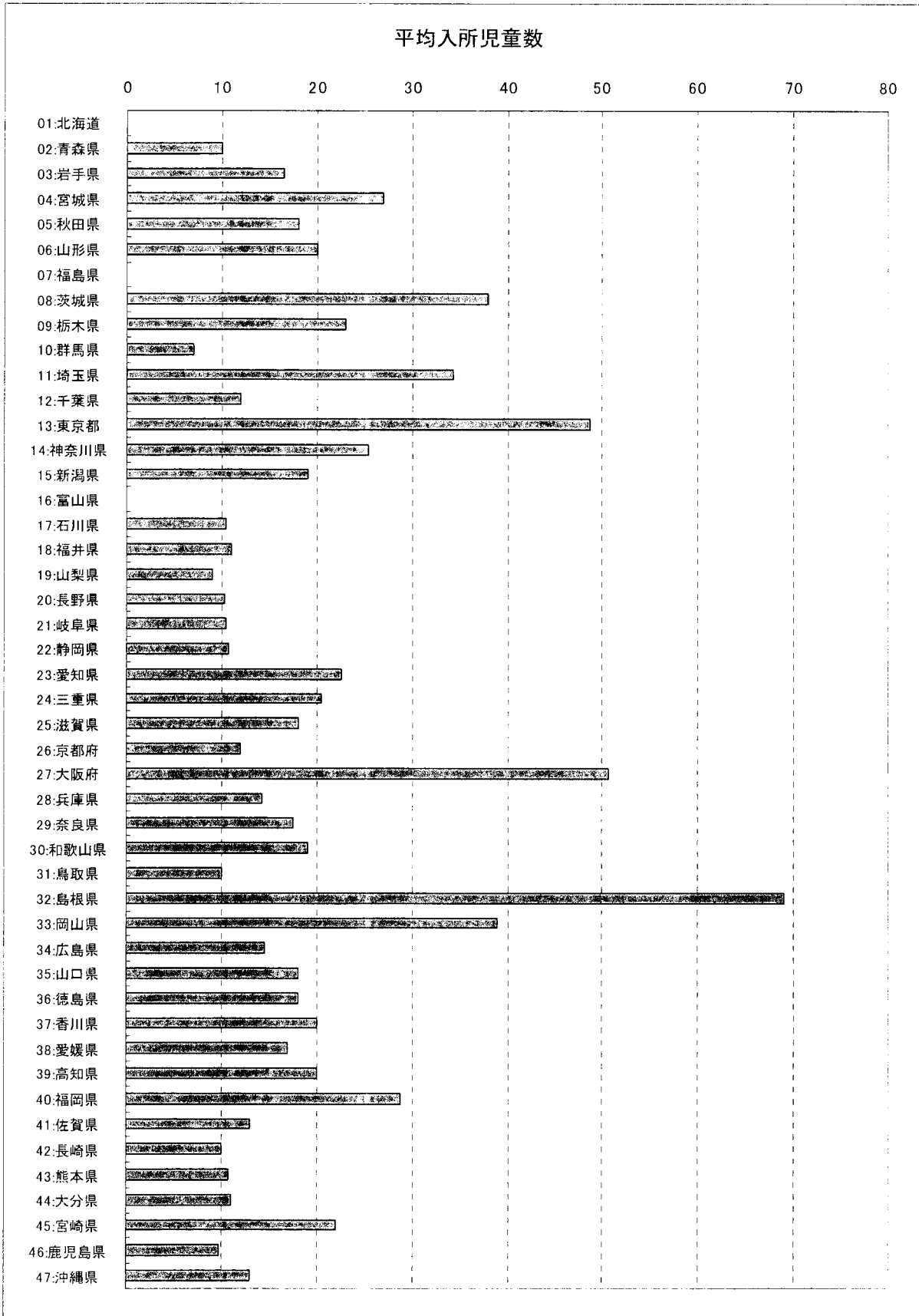
(注 2) 在籍児童数は平成 20 年 3 月 1 日時点のもの

図表 1-18 【乳児院】平成 18 年度都道府県別入所児童数

(乳児院)平成18年度都道府県別入所児童数(国表6)				
	施設数	合計入所児童数	1施設あたり 平均入所児童数	標準偏差
01北海道	0	-	-	-
02青森県	3	30	10.0	3.5
03岩手県	2	33	16.5	6.4
04宮城県	2	54	27.0	9.9
05秋田県	1	18	18.0	-
06山形県	1	20	20.0	-
07福島県	0	-	-	-
08茨城県	2	76	38.0	8.5
09栃木県	2	46	23.0	25.5
10群馬県	3	21	7.0	3.5
11埼玉県	4	137	34.3	20.6
12千葉県	2	24	12.0	9.9
13東京都	8	389	48.6	24.8
14神奈川県	7	178	25.4	12.9
15新潟県	1	19	19.0	-
16富山県	0	-	-	-
17石川県	2	21	10.5	10.6
18福井県	2	22	11.0	7.1
19山梨県	1	9	9.0	-
20長野県	4	41	10.3	3.5
21岐阜県	2	21	10.5	6.4
22静岡県	4	43	10.8	3.0
23愛知県	7	158	22.6	13.2
24三重県	2	41	20.5	20.5
25滋賀県	1	18	18.0	-
26京都府	4	48	12.0	5.6
27大阪府	7	355	50.7	37.6
28兵庫県	7	100	14.3	6.5
29奈良県	2	35	17.5	2.1
30和歌山県	1	19	19.0	-
31鳥取県	2	20	10.0	1.4
32徳島県	1	69	69.0	-
33香川県	1	39	39.0	-
34愛媛県	2	29	14.5	7.8
35高知県	1	18	18.0	-
36福岡県	1	18	18.0	-
37佐賀県	1	20	20.0	-
38長門県	2	34	17.0	4.2
39高知県	1	20	20.0	-
40福岡県	5	144	28.8	12.6
41佐賀県	1	13	13.0	-
42長門県	1	10	10.0	-
43宮崎県	3	32	10.7	6.5
44鹿児島県	1	11	11.0	-
45宮崎県	1	22	22.0	-
46鹿児島県	3	29	9.7	3.2
47沖縄県	1	13	13.0	-
計	112	2,517	22.5	19.1

(注)施設調査票に回答した施設に関するデータ

図表 1-19【乳児院】平成 18 年度都道府県別 1 施設あたり平均入所児童数



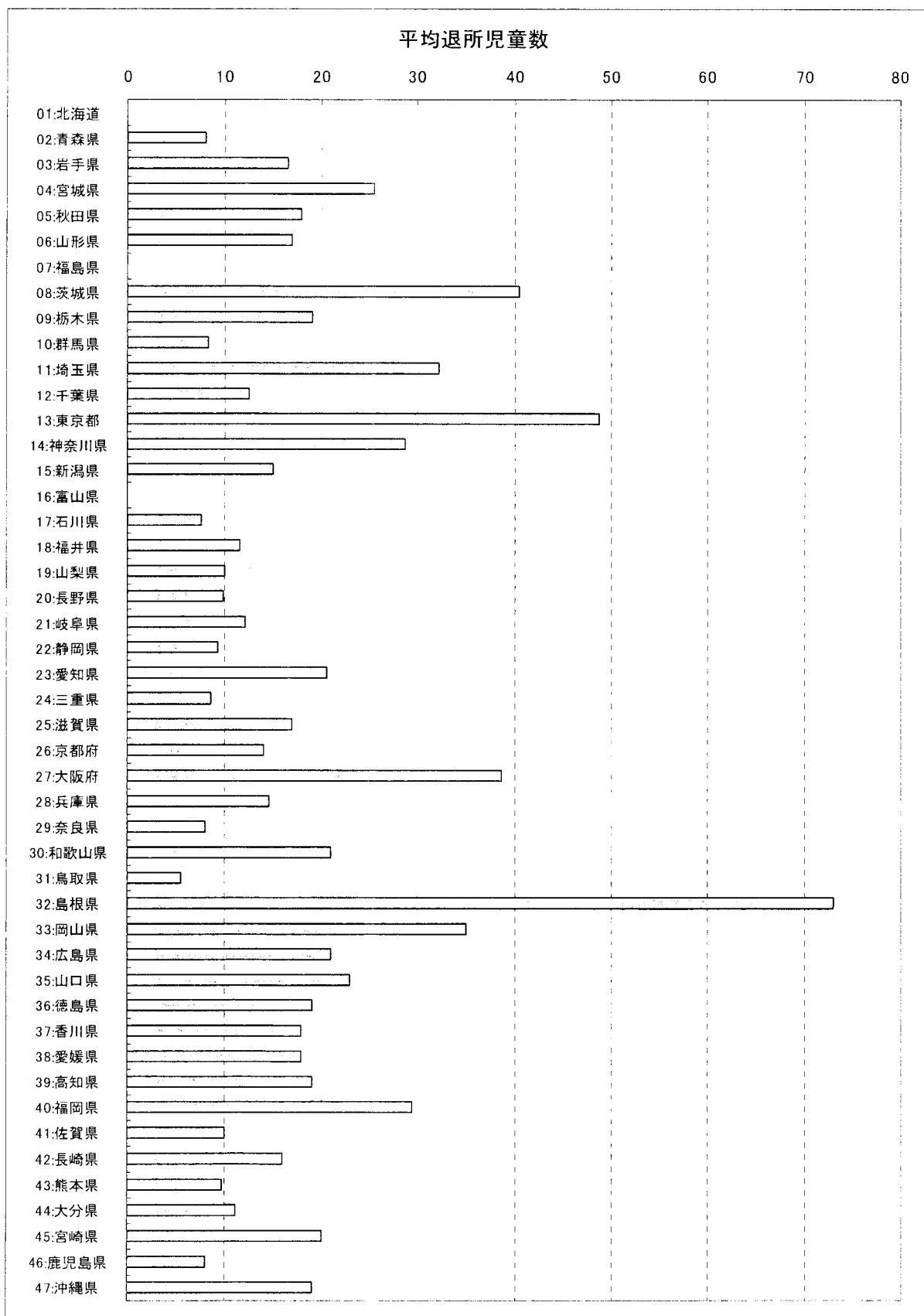
(注)施設調査票に回答した施設に関するデータ

図表 1-20 【乳児院】平成 18 年度都道府県別退所児童数

【乳児院】平成18年度都道府県別退所児童数（図表7）				
	施設数	合計退所児童数	1施設あたり 平均退所児童数	標準偏差
01北海道	0	-	-	-
02青森県	3	24	8.0	5.3
03岩手県	2	33	16.5	5.0
04宮城県	2	51	25.5	6.4
05秋田県	1	18	18.0	-
06山形県	1	17	17.0	-
07福島県	0	-	-	-
08茨城県	2	81	40.5	7.8
09栃木県	2	38	19.0	19.8
10群馬県	3	25	8.3	3.5
11埼玉県	4	129	32.3	21.3
12千葉県	2	25	12.5	9.2
13東京都	8	390	48.8	23.8
14神奈川県	7	201	28.7	12.4
15新潟県	1	15	15.0	-
16富山県	0	-	-	-
17石川県	2	15	7.5	7.8
18福井県	2	23	11.5	5.0
19山梨県	1	10	10.0	-
20長野県	4	39	9.8	1.9
21岐阜県	2	24	12.0	8.5
22静岡県	4	37	9.3	3.9
23愛知県	7	144	20.6	11.9
24三重県	2	17	8.5	3.5
25滋賀県	1	17	17.0	-
26京都府	4	56	14.0	7.4
27大阪府	7	271	38.7	19.4
28兵庫県	7	102	14.6	7.1
29奈良県	2	16	8.0	1.4
30和歌山県	1	21	21.0	-
31鳥取県	2	11	5.5	5.0
32徳島県	1	73	73.0	-
33岡山県	1	35	35.0	-
34広島県	2	42	21.0	1.4
35山口県	1	23	23.0	-
36徳島県	1	19	19.0	-
37香川県	1	18	18.0	-
38愛媛県	2	36	18.0	0.0
39高知県	1	19	19.0	-
40福岡県	5	147	29.4	13.8
41佐賀県	1	10	10.0	-
42長門県	1	16	16.0	-
43熊本県	3	29	9.7	3.2
44大分県	1	11	11.0	-
45宮崎県	1	20	20.0	-
46鹿児島県	3	24	8.0	3.5
47沖縄県	1	19	19.0	-
計	112	2,391	21.4	16.7

(注)施設調査票に回答した施設に関するデータ

図表 1-21 【乳児院】平成 18 年度都道府県別 1 施設あたり平均退所児童数



(注)施設調査票に回答した施設に関するデータ

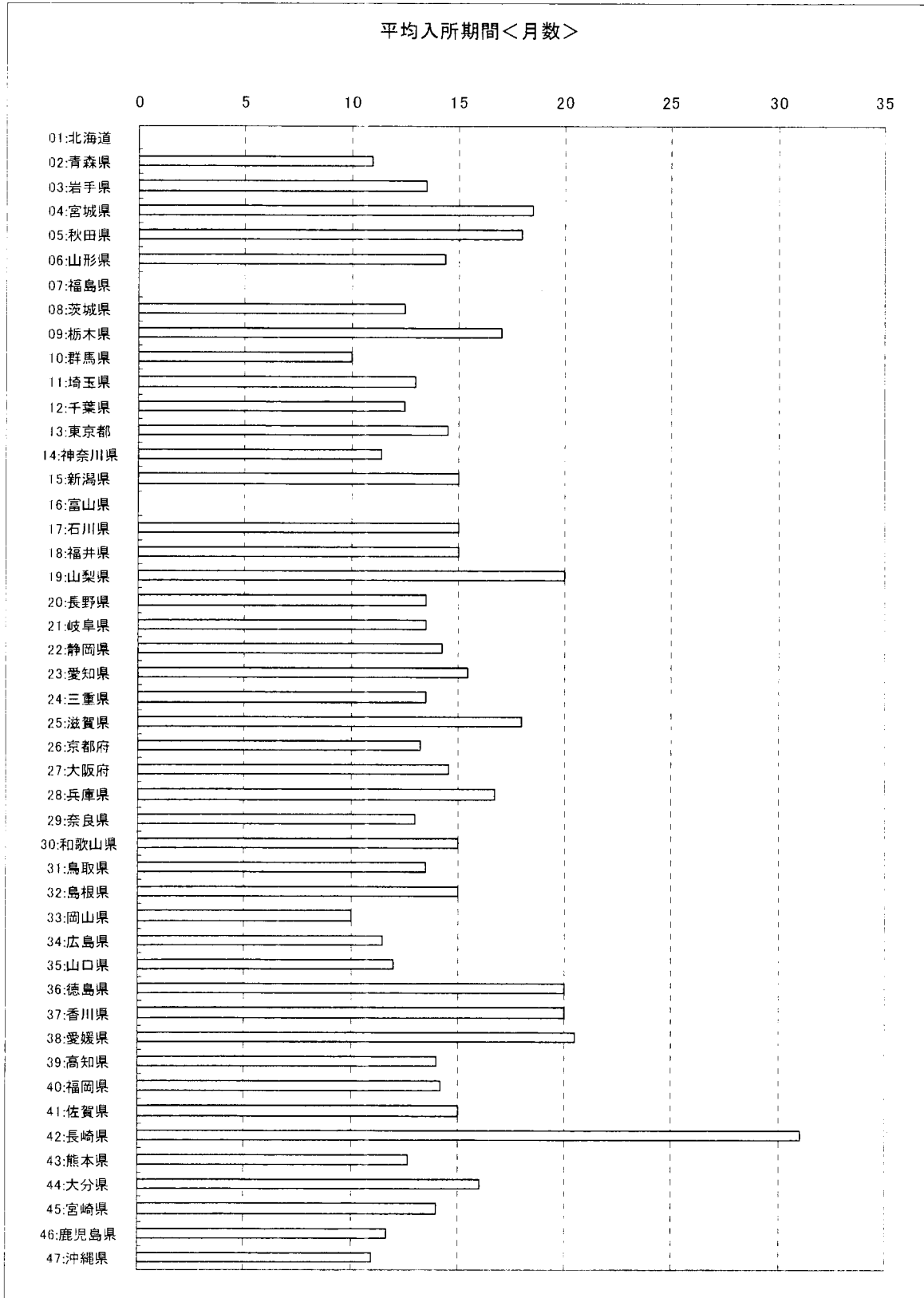
図表 1-22 【乳児院】都道府県別平均入所期間<月数>

(乳児院) 都道府県別平均入所期間 (図表13)			
	施設数	平均入所期間	標準偏差
01北海道	0	-	-
02青森県	3	11.0	3.6
03岩手県	2	13.5	0.7
04宮城県	2	18.5	0.7
05秋田県	1	18.0	-
06山形県	1	14.4	-
07福島県	0	-	-
08茨城県	2	12.5	0.7
09栃木県	2	17.0	4.2
10群馬県	3	10.0	2.7
11埼玉県	4	13.0	4.2
12千葉県	2	12.5	2.1
13東京都	8	14.5	2.3
14神奈川県	7	11.4	2.5
15新潟県	1	15.0	-
16富山県	0	-	-
17石川県	2	15.0	0.0
18福井県	2	15.0	0.0
19山梨県	1	20.0	-
20長野県	4	13.5	3.4
21岐阜県	2	13.5	7.8
22静岡県	4	14.3	4.6
23愛知県	7	15.4	2.0
24三重県	2	13.5	0.7
25滋賀県	1	18.0	-
26京都府	4	13.3	4.0
27大阪府	7	14.6	3.0
28兵庫県	7	16.7	2.9
29奈良県	2	13.0	5.7
30和歌山県	1	15.0	-
31鳥取県	2	13.5	3.5
32島根県	1	15.0	-
33徳島県	1	10.0	-
34香川県	2	11.5	3.5
35山口県	1	12.0	-
36高知県	1	20.0	-
37愛媛県	1	20.0	-
38高松県	2	20.5	3.5
39福岡県	1	14.0	-
40佐賀県	5	14.2	3.3
41熊本県	1	15.0	-
42大分県	1	31.0	-
43宮崎県	3	12.7	1.2
44鹿児島県	1	16.0	-
45沖縄県	1	14.0	-
46北海道	3	11.7	2.5
47北海道	1	11.0	-
総数	112	14.3	3.7

(注 1) 施設調査票に回答した施設に関するデータ

(注 2) 平均入所期間は平成 20 年 3 月 1 日時点の各施設の全在籍児童の合計入所期間を在籍児童数で除したものの

図表 1-23 【乳児院】 都道府県別平均入所期間<月数> (グラフ)



(注 1) 施設調査票に回答した施設に関するデータ

(注 2) 平均入所期間は平成 20 年 3 月 1 日時点の各施設の全在籍児童の合計入所期間を在籍児童数で除したもの

図表 1-24【乳児院】都道府県別職員一人あたり児童数<直接ケア職種>

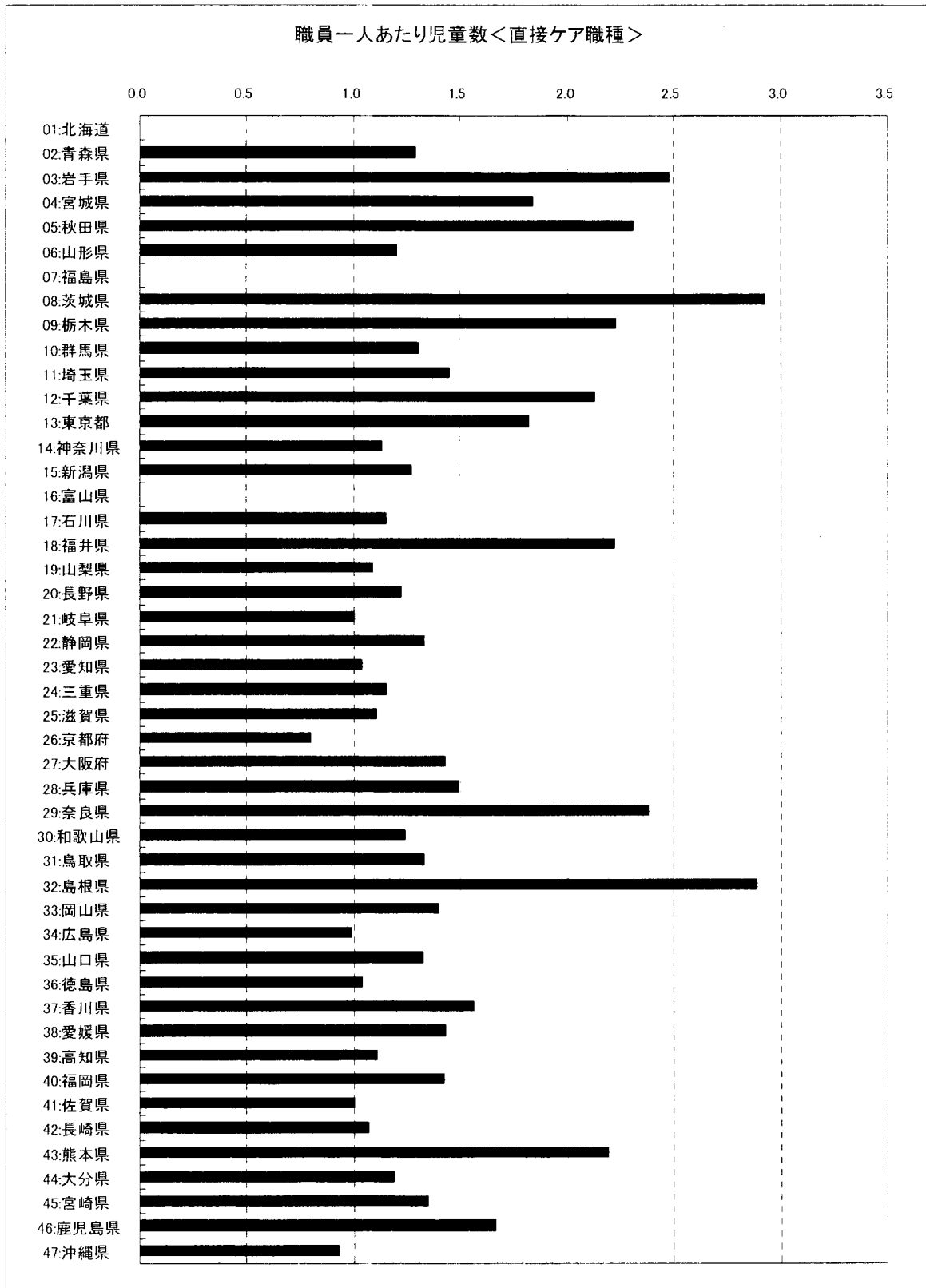
(乳児院)都道府県別職員一人あたり児童数<直接ケア職種> (図表14)			
	施設数	職員一人 あたり児童数	標準偏差
01北海道	0	-	-
02青森県	3	1.3	0.3
03宮城県	2	2.5	0.5
04岩手県	2	1.8	1.0
05秋田県	1	2.3	-
06山形県	1	1.2	-
07福島県	0	-	-
08茨城県	2	2.9	0.1
09栃木県	2	2.2	1.0
10群馬県	3	1.3	0.8
11埼玉県	4	1.5	0.2
12千葉県	2	2.1	1.0
13東京都	8	1.8	0.7
14神奈川県	7	1.1	0.3
15新潟県	1	1.3	-
16富山県	0	-	-
17石川県	2	1.2	0.0
18福井県	2	2.2	0.1
19山梨県	1	1.1	-
20長野県	4	1.2	0.9
21岐阜県	2	1.0	0.2
22静岡県	4	1.3	0.8
23愛知県	7	1.0	0.3
24岐阜県	2	1.2	0.2
25徳島県	1	1.1	-
26香川県	4	0.8	0.1
27愛媛県	7	1.4	0.5
28高知県	7	1.5	0.6
29福岡県	2	2.4	0.7
30佐賀県	1	1.2	-
31熊本県	2	1.3	1.0
32大分県	1	2.9	-
33福岡県	1	1.4	-
34佐賀県	2	1.0	0.1
35鹿児島県	1	1.3	-
36宮崎県	1	1.0	-
37沖縄県	1	1.6	-
38北海道	2	1.4	0.0
39青森県	1	1.1	-
40宮城県	5	1.4	0.5
41岩手県	1	1.0	-
42山形県	1	1.1	-
43福島県	3	2.2	0.8
44茨城県	1	1.2	-
45栃木県	1	1.4	-
46群馬県	3	1.7	0.5
47埼玉県	1	0.9	-
計	112	1.5	0.6

(注1)施設調査票に回答した施設に関するデータ

(注2)職員数は全時間帯の直接ケア職員を常勤換算したものであり、施設においては休日、夜間の対応も行われていることに留意する必要がある

(注3)在籍児童数及び配置職員数は平成20年3月1日時点のもの

図表 1-25 【乳児院】 都道府県別職員一人あたり児童数<直接ケア職種> (グラフ)



(注 1) 施設調査票に回答した施設に関するデータ

(注 2) 職員数は全時間帯の直接ケア職員を常勤換算したものであり、施設においては休日、夜間の対応も行われていることに留意する必要がある

(注 3) 在籍児童数及び配置職員数は平成 20 年 3 月 1 日時点のもの

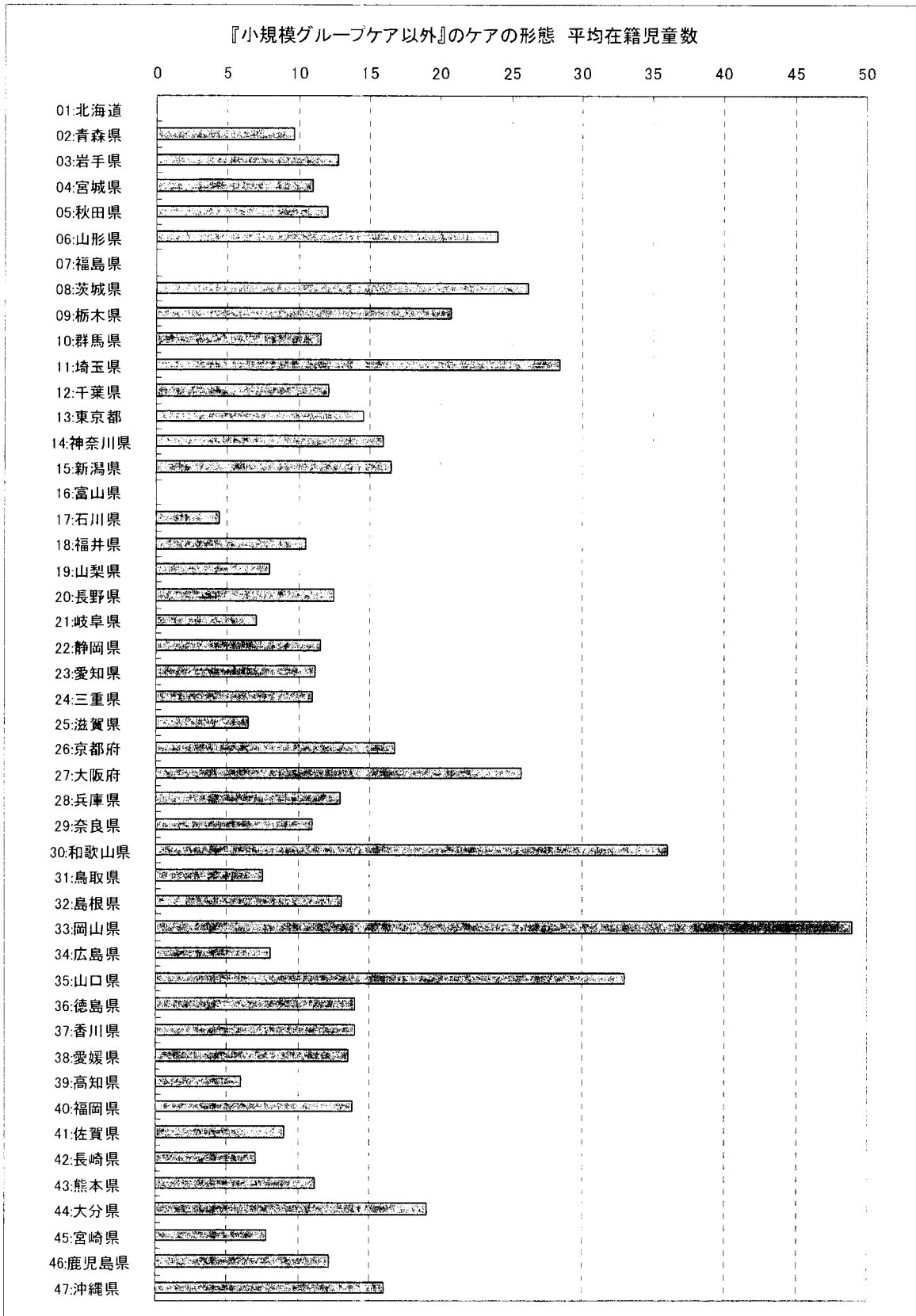
図表 1-26 【乳児院】都道府県別『小規模グループケア以外』のケアの形態の状況

(乳児院) 都道府県別『小規模グループケア以外』のケアの形態の状況 (図表22)				
	施設数	ユニット数	1ユニットあたり 平均定員数	1ユニットあたり 平均在籍児童数
01北海道	0	-	-	-
02青森県	3	3	13.3	9.7
03岩手県	2	3	15.0	12.8
04宮城県	2	7	11.9	11.0
05秋田県	1	2	12.0	12.0
06山形県	1	1	30.0	24.0
07福島県	0	-	-	-
08茨城県	2	4	26.7	26.2
09栃木県	2	3	23.0	20.8
10群馬県	3	4	11.7	11.5
11埼玉県	4	7	28.5	28.4
12千葉県	2	5	12.5	12.1
13東京都	8	42	14.7	14.6
14神奈川県	7	13	16.1	16.0
15新潟県	1	2	17.5	16.5
16富山県	0	-	-	-
17石川県	2	7	5.0	4.5
18福井県	2	3	10.3	10.5
19山梨県	1	3	8.3	8.0
20長野県	4	4	14.5	12.5
21岐阜県	2	5	7.1	7.1
22静岡県	4	7	13.0	11.5
23愛知県	7	20	13.4	11.2
24岐阜県	2	3	11.3	11.0
25滋賀県	1	4	7.5	6.5
26京都府	4	4	17.5	16.8
27大阪府	6	13	28.3	25.7
28兵庫県	7	17	14.1	13.0
29奈良県	2	5	13.0	11.0
30和歌山県	1	1	40.0	36.0
31鳥取県	2	4	7.5	7.5
32島根県	1	2	20.0	13.0
33岡山県	1	1	50.0	49.0
34広島県	2	5	8.1	8.1
35山口県	1	1	48.0	33.0
36徳島県	1	2	22.5	14.0
37香川県	1	2	14.5	14.0
38愛媛県	2	3	20.0	13.5
39高知県	1	5	6.0	6.0
40福岡県	5	12	13.7	13.8
41佐賀県	1	2	11.5	9.0
42大分県	1	4	8.0	7.0
43熊本県	3	5	12.5	11.2
44鹿児島県	1	1	20.0	19.0
45沖縄県	1	4	7.8	7.8
46鹿児島県	3	5	12.7	12.2
47沖縄県	1	1	16.0	16.0
総計	111	251	16.1	14.7

(注1)施設調査票に回答した施設に関するデータ(各施設の回答したユニット構成情報によるもの)

(注2)在籍児童数は平成20年3月1日時点のもの

図表 1-27 【乳児院】都道府県別ケアの形態『小規模グループケア以外』の
ユニットあたり平均在籍児童数



(注 1)施設調査票に回答した施設に関するデータ(各施設の回答したユニット構成情報によるもの)

(注 2)在籍児童数は平成 20 年 3 月 1 日時点のもの

図表 1-28 【乳児院】都道府県別ケアの形態（小規模グループケア）の状況

〔乳児院〕都道府県別ケアの形態（小規模グループケア）の状況（図表22）

	施設数	ユニット数	1ユニットあたり 平均定員数	1ユニットあたり 平均在籍児童数
01北海道	0	-	-	-
02青森県	0	-	-	-
03岩手県	0	-	-	-
04宮城県	0	-	-	-
05秋田県	1	1	6.0	6.0
06山形県	0	-	-	-
07福島県	-	-	-	-
08茨城県	0	-	-	-
09栃木県	0	-	-	-
10群馬県	0	-	-	-
11埼玉県	0	-	-	-
12千葉県	0	-	-	-
13東京都	3	3	4.0	4.0
14神奈川県	3	3	4.0	4.0
15新潟県	0	-	-	-
16富山県	-	-	-	-
17石川県	0	-	-	-
18福井県	0	-	-	-
19山梨県	0	-	-	-
20長野県	0	-	-	-
21岐阜県	0	-	-	-
22静岡県	1	1	6.0	5.0
23愛知県	1	1	3.0	4.0
24岐阜県	0	-	-	-
25滋賀県	1	1	5.0	4.0
26京都府	2	2	4.0	3.0
27大阪府	3	3	4.0	4.0
28兵庫県	4	4	4.3	4.3
29徳島県	1	1	4.0	4.0
30香川県	0	-	-	-
31愛媛県	1	1	5.0	3.0
32高知県	0	-	-	-
33福岡県	0	-	-	-
34佐賀県	0	-	-	-
35大分県	0	-	-	-
36熊本県	0	-	-	-
37鹿児島県	0	-	-	-
38宮崎県	0	-	-	-
39沖縄県	0	-	-	-
40福岡県	4	4	3.8	3.5
41福岡県	0	-	-	-
42長崎県	1	1	8.0	4.0
43佐賀県	0	-	-	-
44大分県	0	-	-	-
45宮崎県	1	1	4.0	4.0
46鹿児島県	0	-	-	-
47沖縄県	1	1	4.0	4.0
総数	28	28	4.3	4.0

(注 1)施設調査票に回答した施設に関するデータ(各施設の回答したユニット構成情報によるもの)

(注 2)在籍児童数は平成 20 年 3 月 1 日時点のもの