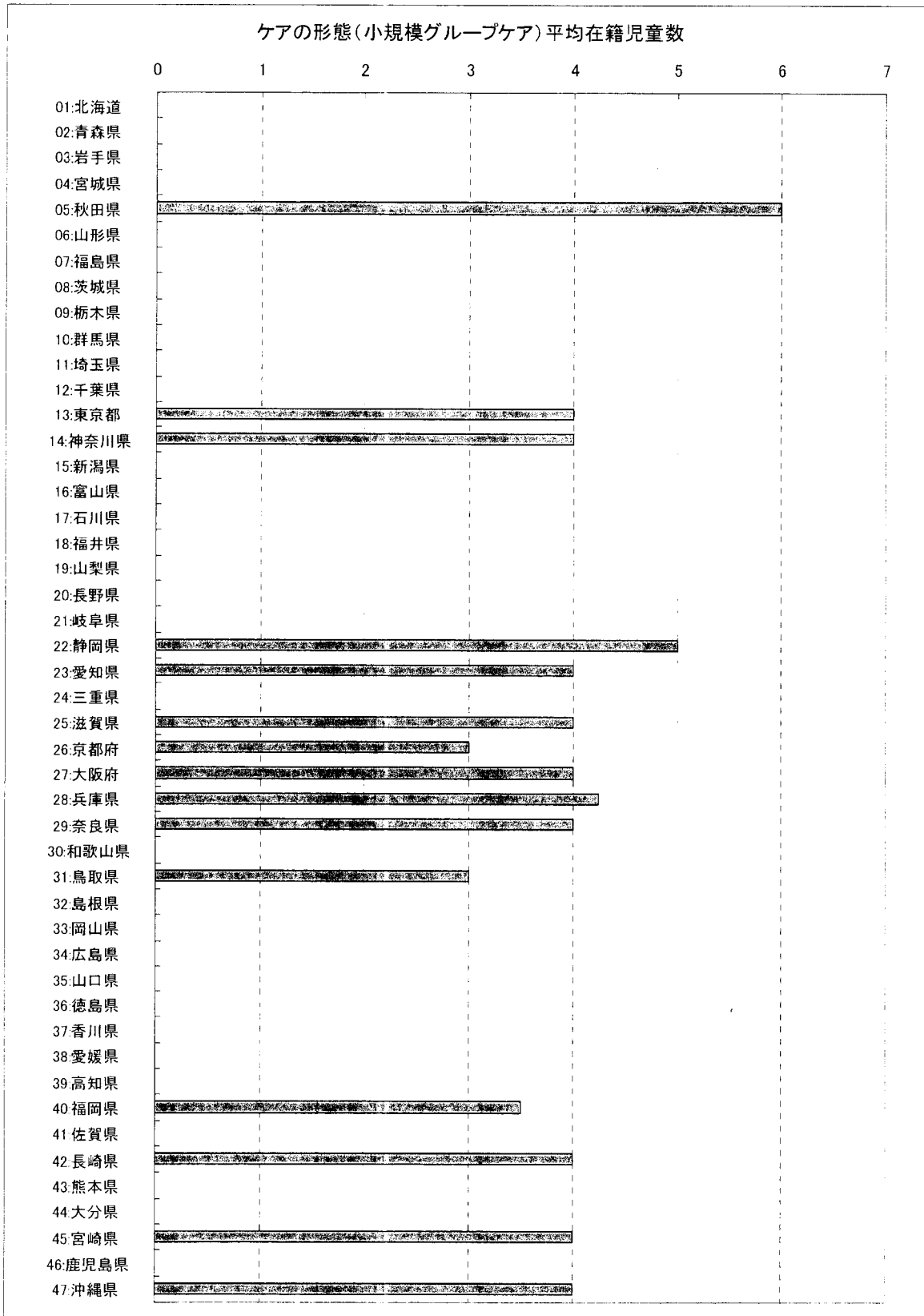


図表 1-29 【乳児院】都道府県別ケアの形態（小規模グループケア）の
ユニットあたり平均在籍児童数



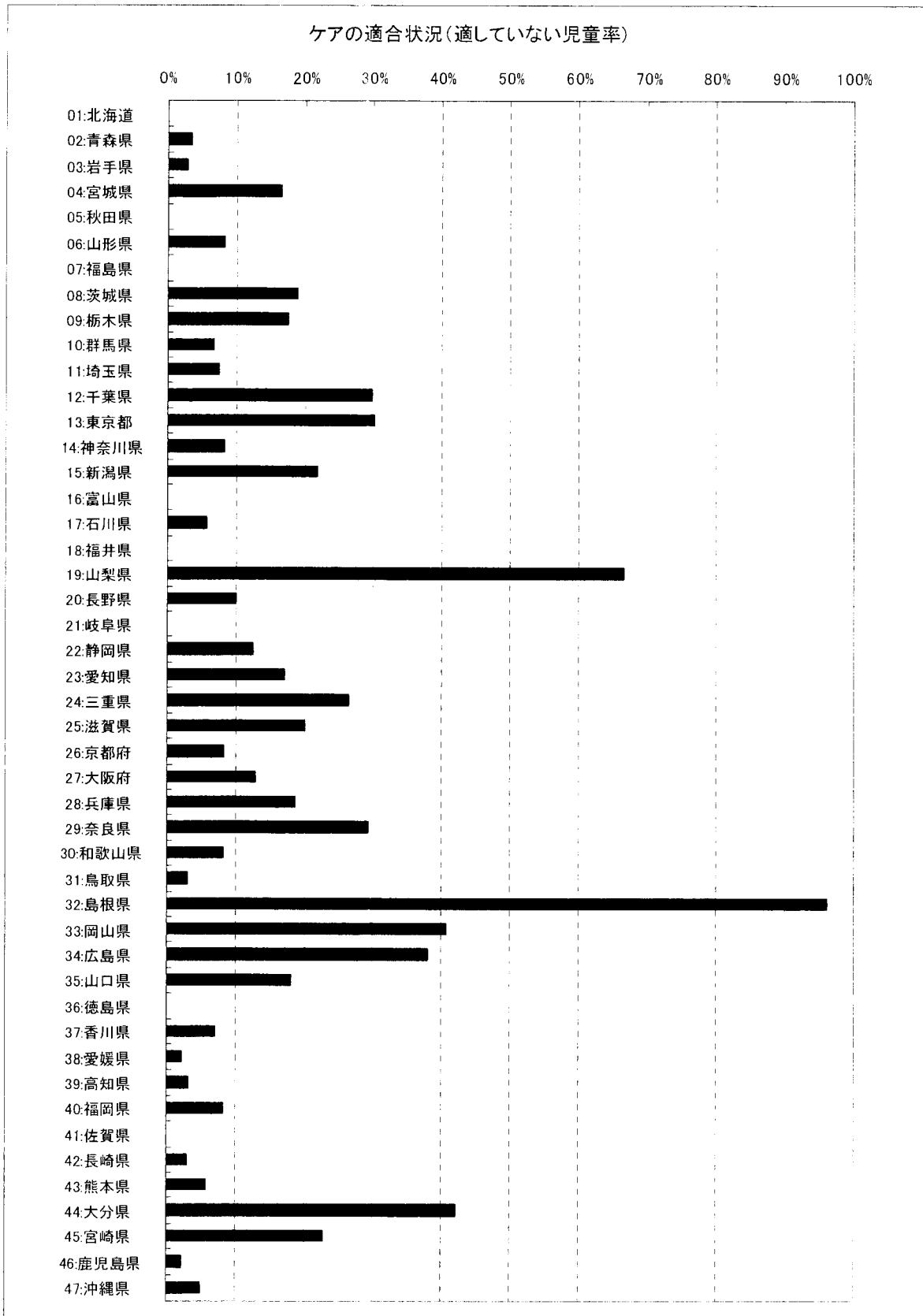
(注 1) 施設調査票に回答した施設に関するデータ(各施設の回答したユニット構成情報によるもの)
(注 2) 在籍児童数は平成 20 年 3 月 1 日時点のもの

図表 1-30 【乳児院】都道府県別入所児童に対するケアの適合状況

	適している		児童総数
	児童数	%	
01.北海道	0	-	-
02.青森県	1	3.4%	29
03.岩手県	1	2.9%	34
04.宮城県	13	16.7%	78
05.秋田県	0	0.0%	30
06.山形県	2	8.3%	24
07.福島県	0	-	-
08.茨城県	15	19.0%	79
09.栃木県	13	17.6%	74
10.群馬県	3	6.8%	44
11.埼玉県	11	7.5%	147
12.千葉県	11	29.7%	37
13.東京都	117	30.1%	389
14.神奈川県	17	8.4%	203
15.新潟県	7	21.9%	32
16.富山県	0	-	-
17.石川県	2	5.9%	34
18.福井県	0	0.0%	33
19.山梨県	16	66.7%	24
20.長野県	5	10.0%	50
21.岐阜県	0	0.0%	35
22.静岡県	10	12.5%	80
23.愛知県	34	17.3%	197
24.岐阜県	9	26.5%	34
25.岐阜県	6	20.0%	30
26.岐阜県	6	8.2%	73
27.岐阜県	41	12.9%	318
28.岐阜県	29	18.7%	155
29.岐阜県	12	29.3%	41
30.岐阜県	3	8.3%	36
31.岐阜県	1	3.0%	33
32.岐阜県	25	96.2%	26
33.岐阜県	20	40.8%	49
34.岐阜県	16	38.1%	42
35.岐阜県	6	18.2%	33
36.岐阜県	0	0.0%	28
37.岐阜県	2	7.1%	28
38.岐阜県	1	2.3%	44
39.岐阜県	1	3.3%	30
40.岐阜県	12	8.3%	145
41.岐阜県	0	0.0%	18
42.岐阜県	1	3.1%	32
43.岐阜県	3	5.8%	52
44.岐阜県	8	42.1%	19
45.岐阜県	8	22.9%	35
46.岐阜県	1	2.3%	43
47.岐阜県	1	5.0%	20
合計	490	16.2%	3,017

(注)児童個票に回答した施設の児童に関するデータ

図表 1-31 【乳児院】都道府県別ケアの適合状況（適していない児童率）

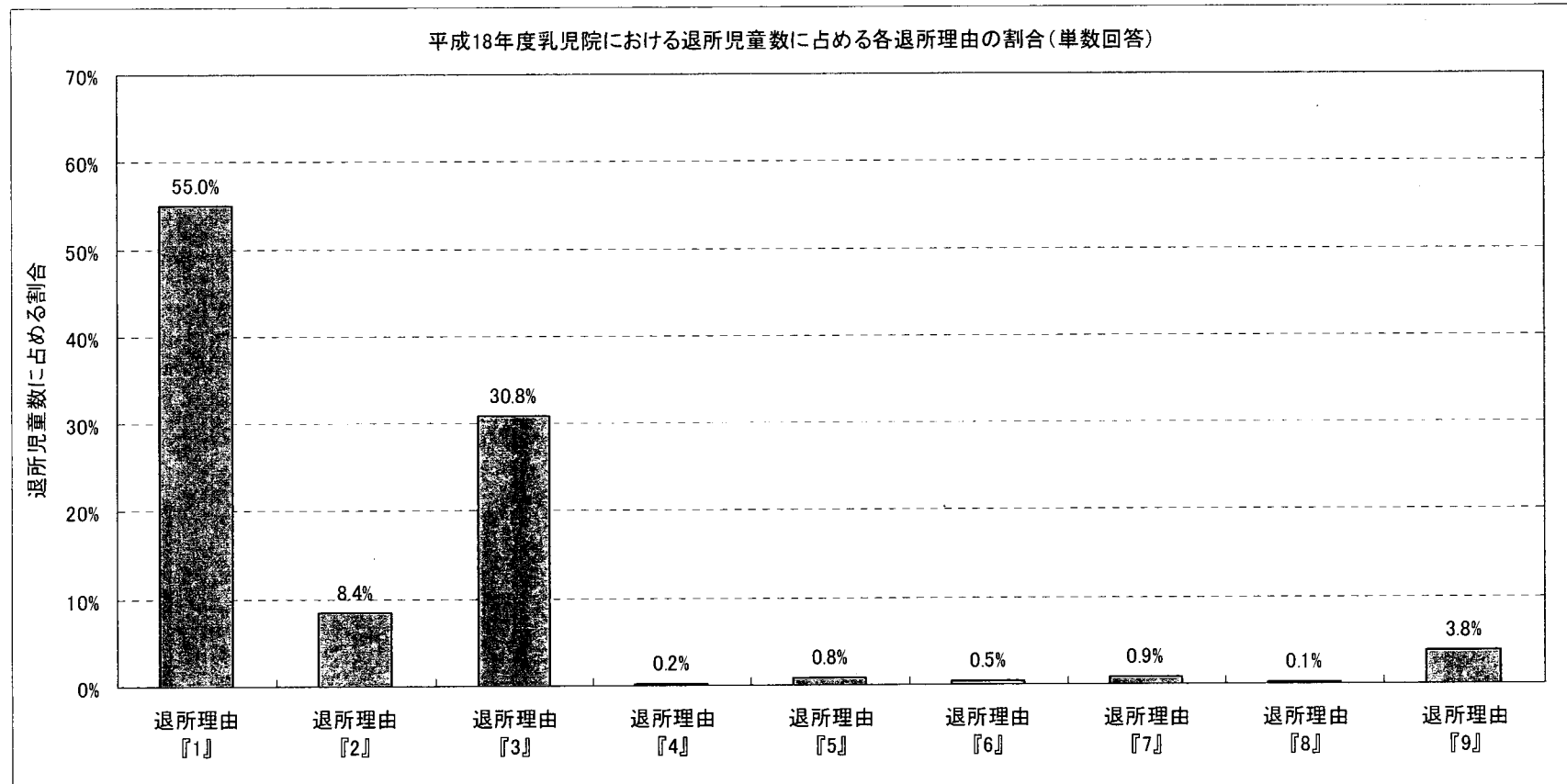


(注 1) 児童個票に回答した施設の児童に関するデータ

(注 2) 秋田県、福井県、岐阜県、徳島県、佐賀県は適していない児童数 0 人

5. 【乳児院】退所理由の傾向

図表 1-32 【乳児院】平成 18 年度退所児童数に占める各退所理由の割合



【乳児院】退所理由

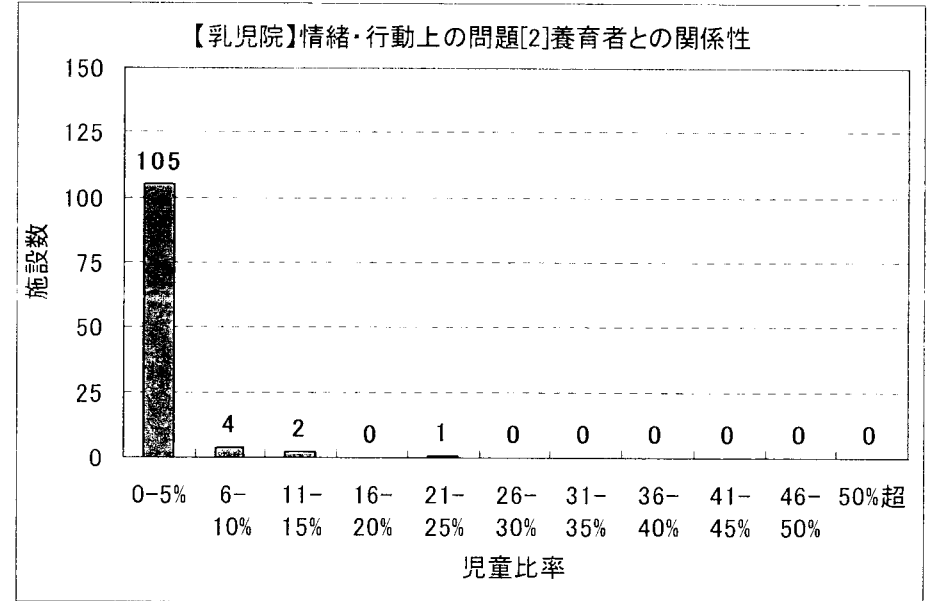
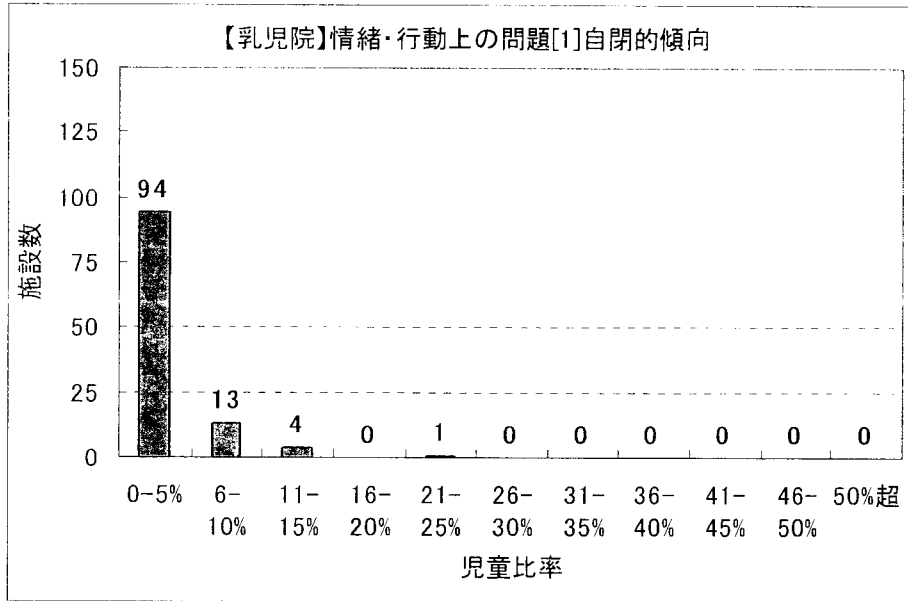
1. 家庭復帰又は親戚引き取り	2. 養子縁組又は里親委託	3. 児童養護施設へ措置変更
4. 情緒障害児短期治療施設へ措置変更	5. 他の乳児院へ措置変更	6. 重症心身障害児施設へ措置変更
7. 肢体不自由児施設へ措置変更	8. 医療機関への入院	9. その他

(注)施設調査票に回答した施設の退所児童に関するデータ

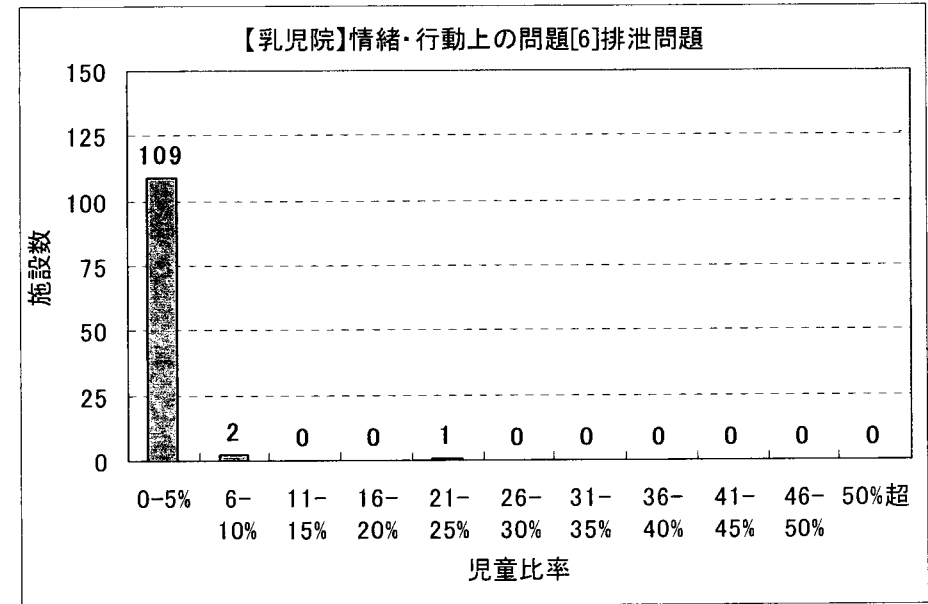
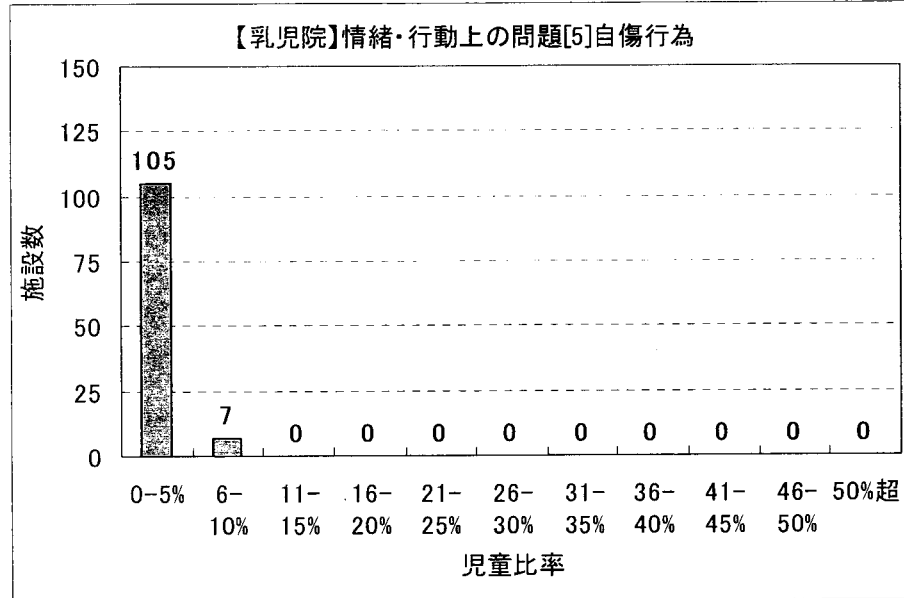
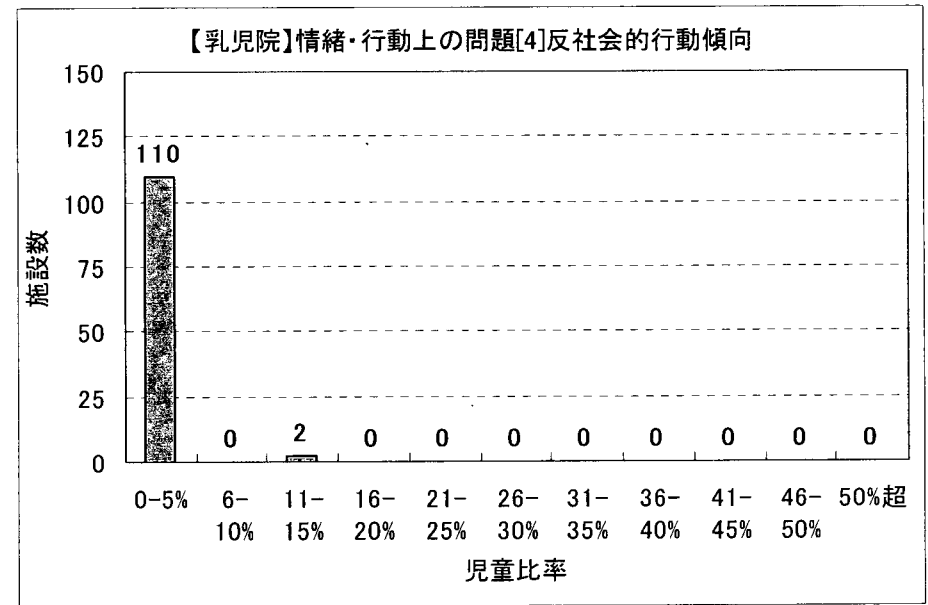
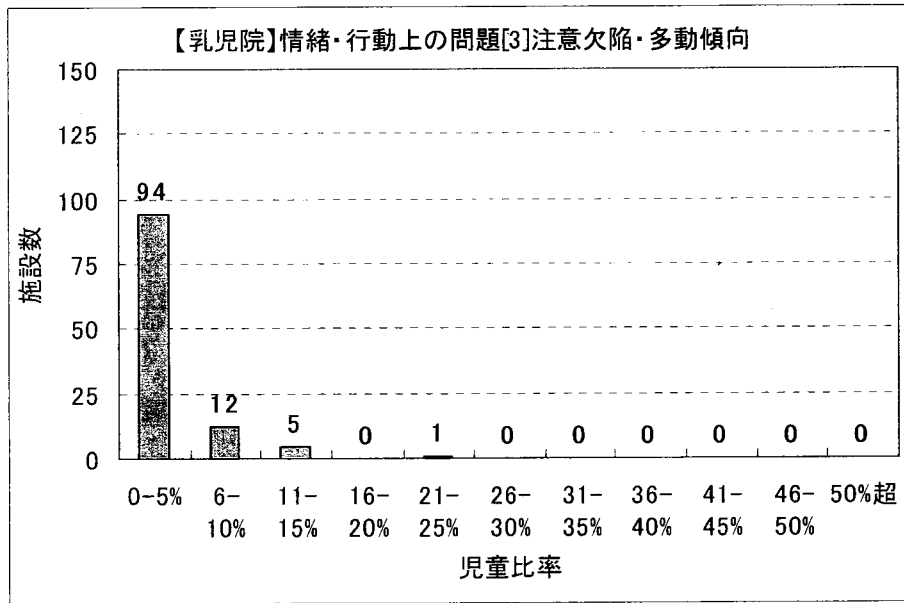
6. 【乳児院】情緒・行動上の問題状況の階層別施設数

※各情緒・行動上の問題状況について施設ごとの在籍児童に占める「疑いあり」及び「確かに問題あり」の児童比率

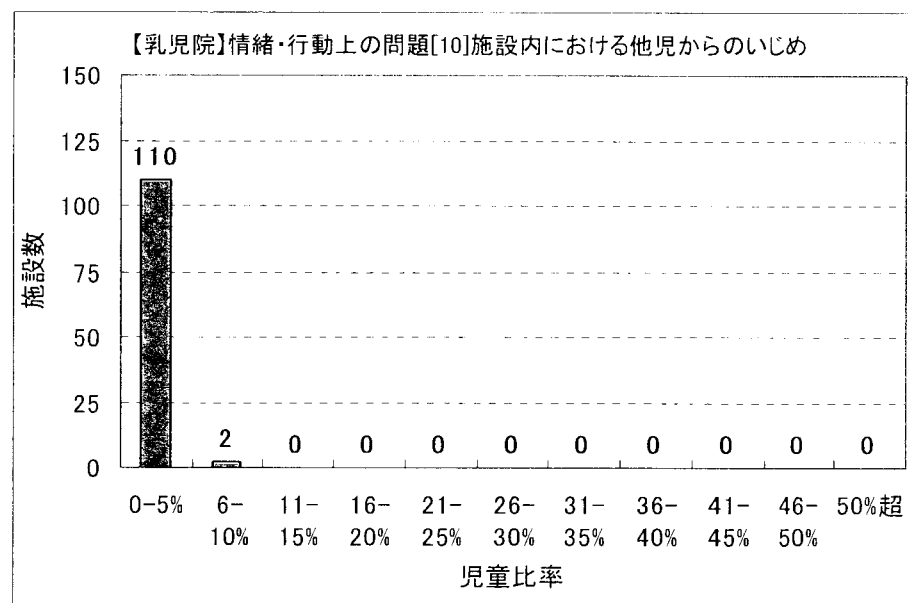
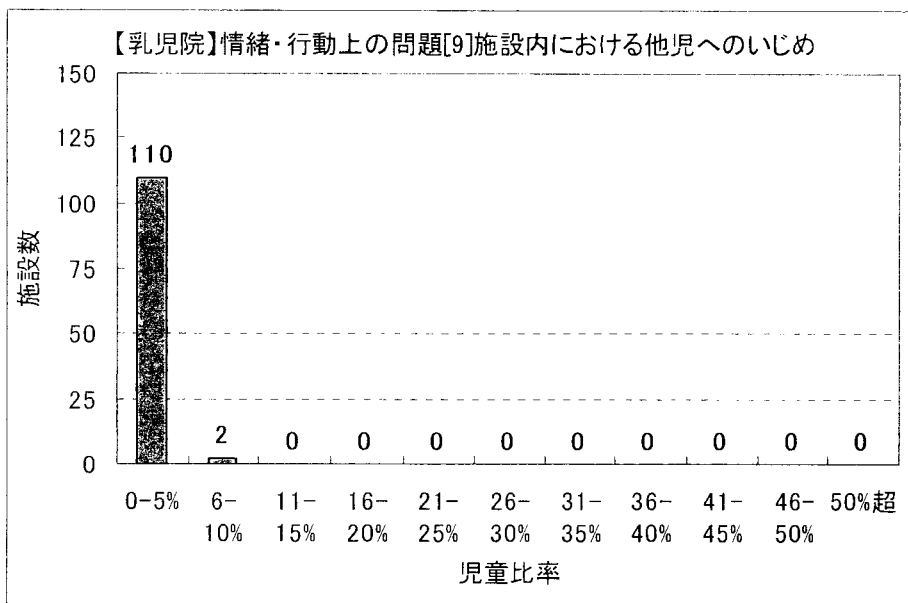
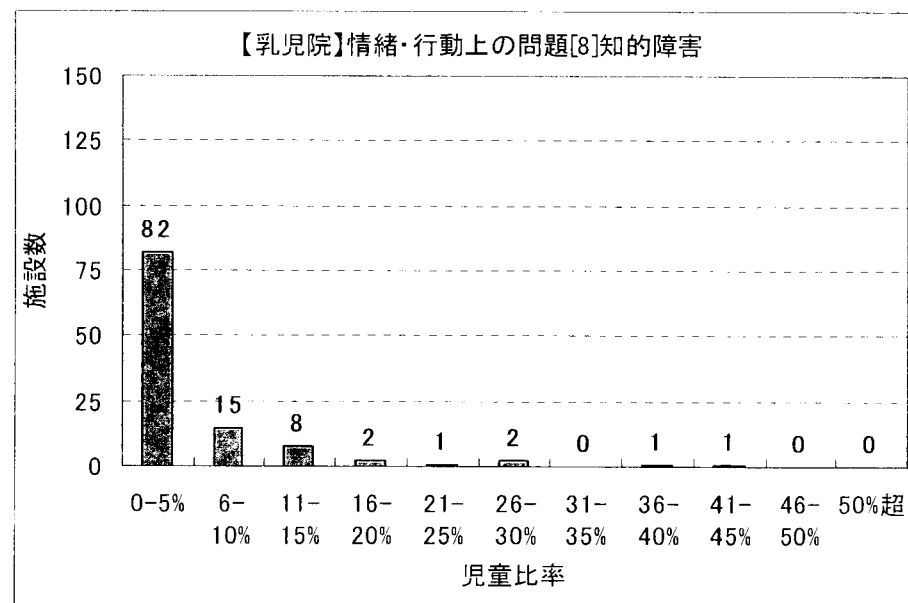
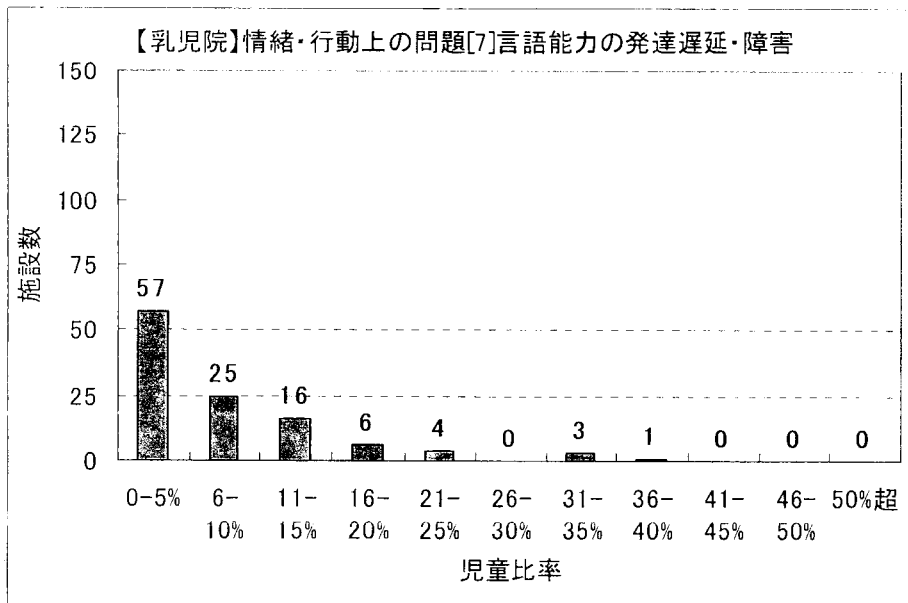
図表 1-33 【乳児院】情緒・行動上の問題のある児童比率階層別施設数



(注)児童個票に回答した施設の児童に関するデータ



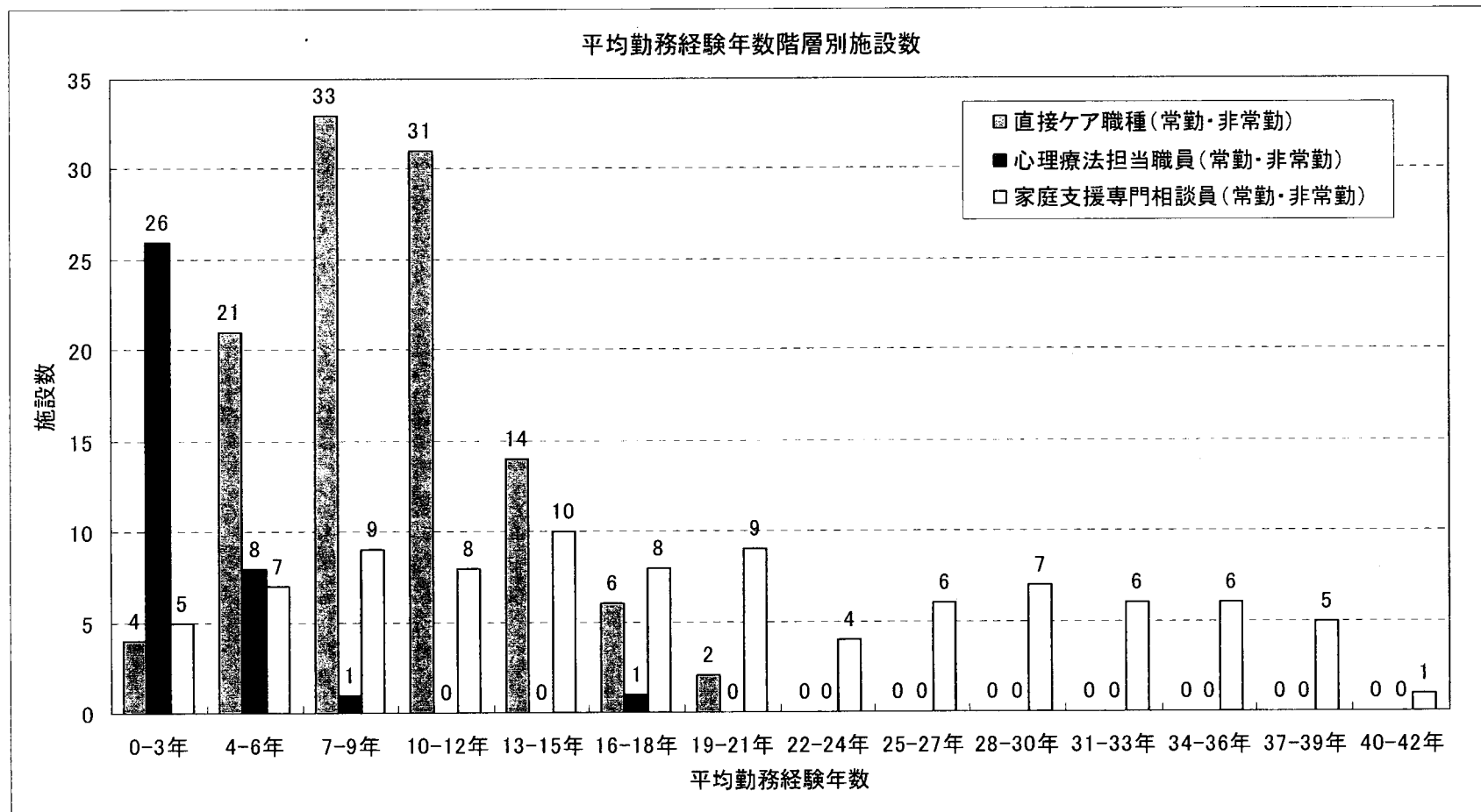
(注)児童個票に回答した施設の児童に関するデータ



(注)児童個票に回答した施設の児童に関するデータ

7. 【乳児院】職員の平均勤務経験年数の階層別施設数

図表 1-34 【乳児院】職員の平均勤務経験年数階層別施設数



(注)職員勤務状況調査票に回答した施設の職員に関するデータ

8. 【乳児院】長期入所児童及び年長児童の状況

(1) 基本情報

図表 1-35 【乳児院】在籍児童に占める長期入所児童数（入所1年半以上）

【乳児院】長期入所児童の状況			
	施設数(n)	児童数(n)	児童数(%)
①入所1年半以上	110	1,056	35.0%
②入所1年半未満	112	1,961	65.0%
合計	112	3,017	100.0%

(注1) 児童個票に回答した施設の児童に関するデータ

(注2) 長期入所児童(入所1年半以上)とは平成20年3月時点での入所期間が1年半以上の児童をさす

図表 1-36 【乳児院】在籍児童に占める年長児童数（2歳以上）

【乳児院】年長児童の状況			
	施設数(n)	児童数(n)	児童数(%)
①2歳以上	112	1,223	40.5%
②2歳未満	112	1,794	59.5%
合計	112	3,017	100.0%

(注1) 児童個票に回答した施設の児童に関するデータ

(注2) 年長児童(2歳以上)とは平成20年3月時点での年齢が2歳以上の児童をさす

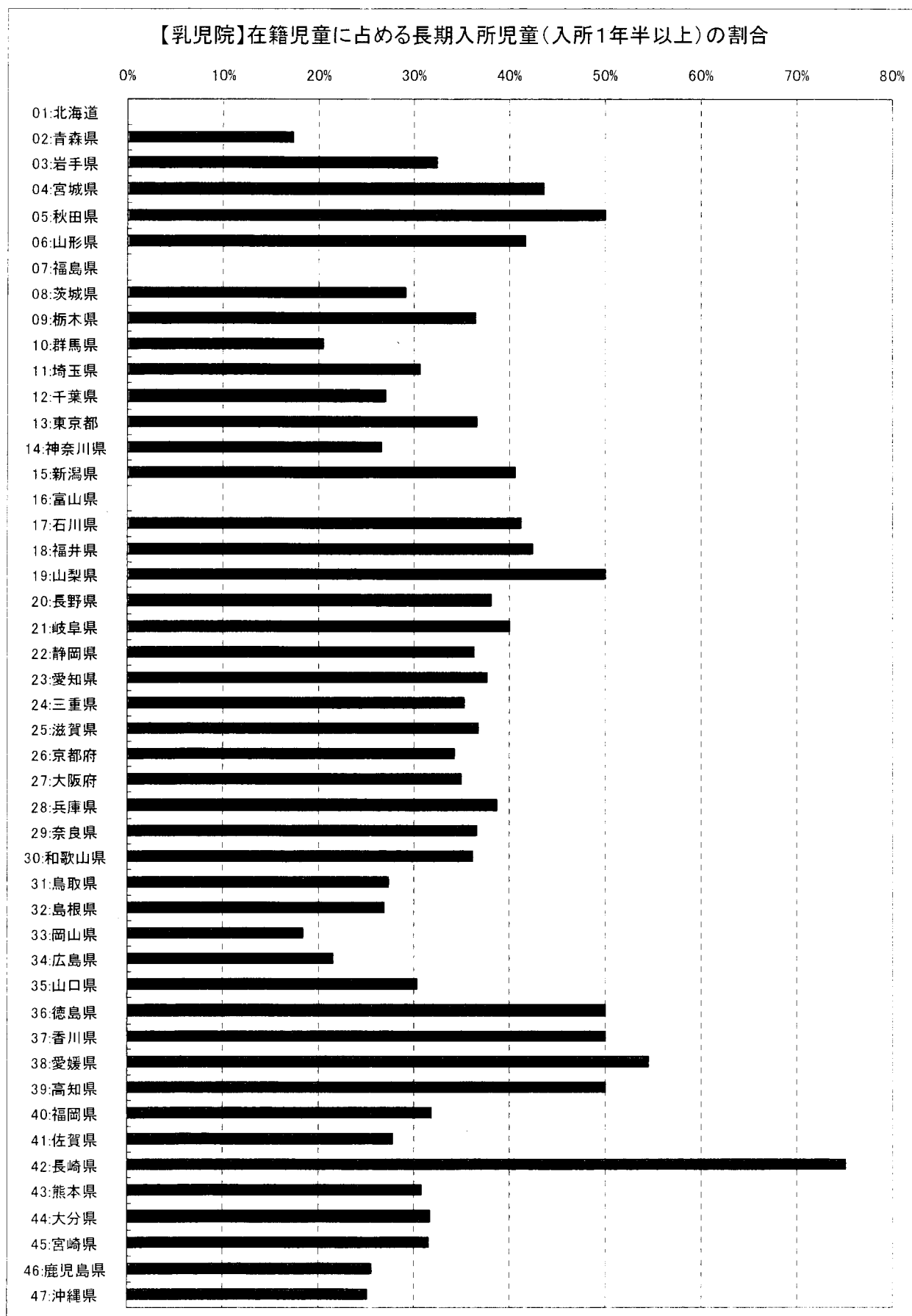
図表 1-37 【乳児院】都道府県別在籍児童に占める長期入所児童数（入所1年半以上）

【乳児院】都道府県別在籍児童に占める長期入所児童(入所1年半以上)の状況				
	施設数(n)	総児童数(n)	入所1年半以上の児童数(n)	入所1年半以上の児童割合(%)
01北海道	0	-	-	-
02青森県	3	29	5	17.2%
03岩手県	2	34	11	32.4%
04宮城県	2	78	34	43.6%
05秋田県	1	30	15	50.0%
06山形県	1	24	10	41.7%
07福島県	0	-	-	-
08茨城県	2	79	23	29.1%
09栃木県	2	74	27	36.5%
10群馬県	3	44	9	20.5%
11埼玉県	4	147	45	30.6%
12千葉県	2	37	10	27.0%
13東京都	8	389	142	36.5%
14神奈川県	7	203	54	26.6%
15新潟県	1	32	13	40.6%
16富山県	0	-	-	-
17石川県	2	34	14	41.2%
18福井県	2	33	14	42.4%
19山梨県	1	24	12	50.0%
20長野県	4	50	19	38.0%
21岐阜県	2	35	14	40.0%
22静岡県	4	80	29	36.3%
23愛知県	7	197	74	37.6%
24岐阜県	2	34	12	35.3%
25奈良県	1	30	11	36.7%
26和歌山県	4	73	25	34.2%
27徳島県	7	318	111	34.9%
28香川県	7	155	60	38.7%
29愛媛県	2	41	15	36.6%
30高知県	1	36	13	36.1%
31福岡県	2	33	9	27.3%
32佐賀県	1	26	7	26.9%
33大分県	1	49	9	18.4%
34熊本県	2	42	9	21.4%
35鹿児島県	1	33	10	30.3%
36沖縄県	1	28	14	50.0%
37宮城県	1	28	14	50.0%
38静岡県	2	44	24	54.5%
39愛知県	1	30	15	50.0%
40徳島県	5	145	46	31.7%
41香川県	1	18	5	27.8%
42高知県	1	32	24	75.0%
43福岡県	3	52	16	30.8%
44佐賀県	1	19	6	31.6%
45大分県	1	35	11	31.4%
46熊本県	3	43	11	25.6%
47鹿児島県	1	20	5	25.0%
計	112	3,017	1,056	35.0%

(注1)児童個票に回答した施設の児童に関するデータ

(注2)長期入所児童(入所1年半以上)とは平成20年3月時点での入所期間が1年半以上の児童をさす

図表 1-38 【乳児院】都道府県別在籍児童に占める長期入所児童（入所1年半以上）の割合



(注1) 児童個票に回答した施設の児童に関するデータ

(注2) 長期入所児童(入所1年半以上)とは平成20年3月時点で入所期間が1年半以上の児童をさす

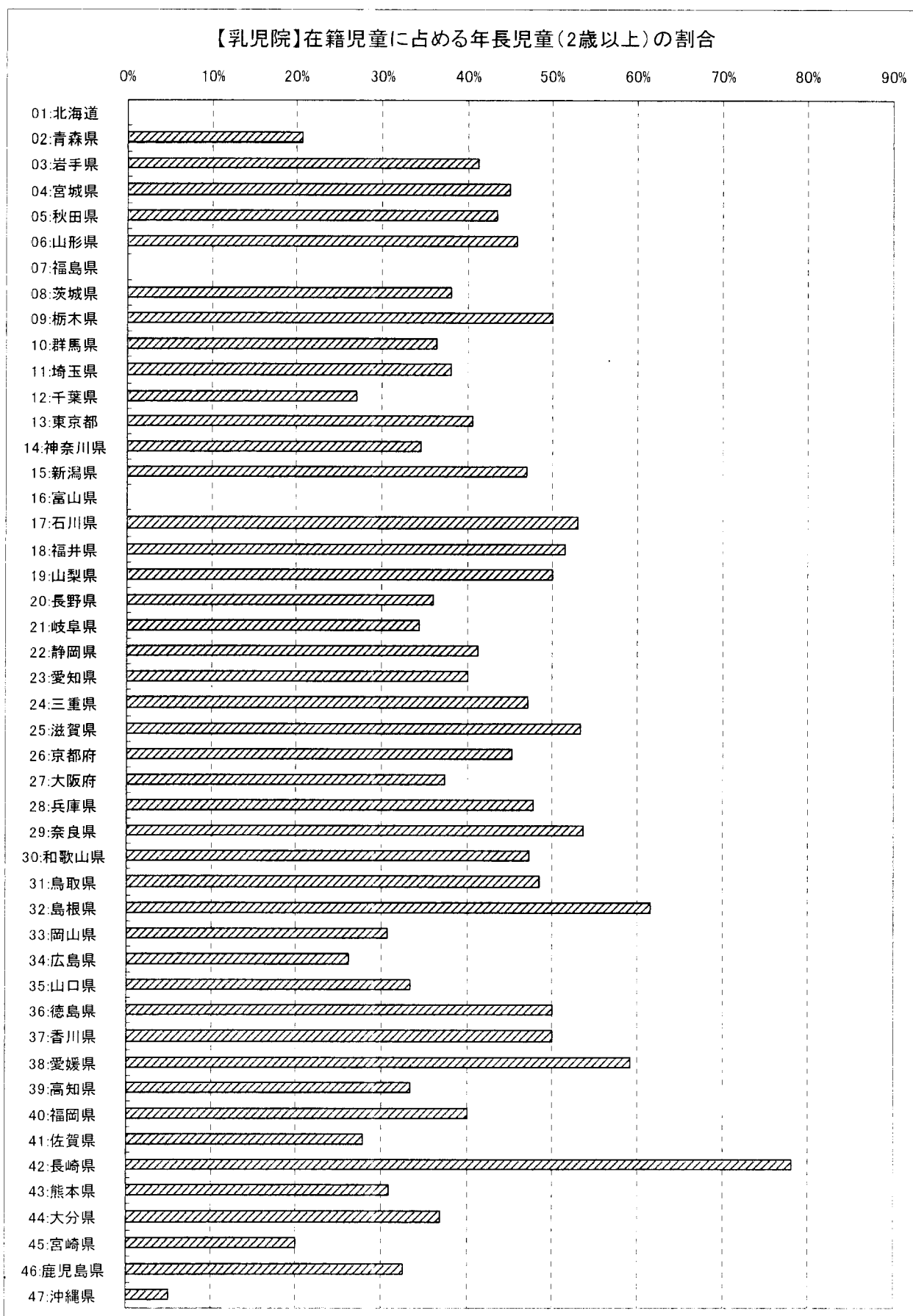
図表 1-39【乳児院】都道府県別在籍児童に占める年長児童数（2歳以上）

（乳児院）都道府県別在籍児童に占める年長児童数（2歳以上）の児童割合				
	施設数(n)	総児童数(n)	2歳以上の児童数(n)	2歳以上の児童割合(%)
01北海道	0	-	-	-
02青森県	3	29	6	20.7%
03岩手県	2	34	14	41.2%
04宮城県	2	78	35	44.9%
05秋田県	1	30	13	43.3%
06山形県	1	24	11	45.8%
07福島県	0	-	-	-
08茨城県	2	79	30	38.0%
09栃木県	2	74	37	50.0%
10群馬県	3	44	16	36.4%
11埼玉県	4	147	56	38.1%
12千葉県	2	37	10	27.0%
13東京都	8	389	158	40.6%
14神奈川県	7	203	70	34.5%
15新潟県	1	32	15	46.9%
16富山県	0	-	-	-
17石川県	2	34	18	52.9%
18福井県	2	33	17	51.5%
19山梨県	1	24	12	50.0%
20長野県	4	50	18	36.0%
21岐阜県	2	35	12	34.3%
22静岡県	4	80	33	41.3%
23愛知県	7	197	79	40.1%
24三重県	2	34	16	47.1%
25滋賀県	1	30	16	53.3%
26京都府	4	73	33	45.2%
27大阪府	7	318	119	37.4%
28兵庫県	7	155	74	47.7%
29奈良県	2	41	22	53.7%
30和歌山県	1	36	17	47.2%
31鳥取県	2	33	16	48.5%
32徳島県	1	26	16	61.5%
33岡山県	1	49	15	30.6%
34広島県	2	42	11	26.2%
35山口県	1	33	11	33.3%
36香川県	1	28	14	50.0%
37愛媛県	1	28	14	50.0%
38高知県	2	44	26	59.1%
39福岡県	1	30	10	33.3%
40福岡県	5	145	58	40.0%
41佐賀県	1	18	5	27.8%
42長門県	1	32	25	78.1%
43熊本県	3	52	16	30.8%
44大分県	1	19	7	36.8%
45宮崎県	1	35	7	20.0%
46鹿児島県	3	43	14	32.6%
47沖縄県	1	20	1	5.0%
計	112	3,017	1,223	40.5%

(注 1) 児童個票に回答した施設の児童に関するデータ

(注 2) 年長児童(2歳以上)とは平成 20 年 3 月時点での年齢が 2 歳以上の児童をさす

図表 1-40 【乳児院】 都道府県別在籍児童に占める年長児童（2歳以上）の割合



(注 1) 児童個票に回答した施設の児童に関するデータ

(注 2) 年長児童(2歳以上)とは平成 20 年 3 月時点での年齢が 2 歳以上の児童をさす

(2) 家庭復帰の見通し

図表 1-41【乳児院】家庭復帰の見通し＜長期入所児童の状況＞

【乳児院】家庭復帰の見通し＜長期入所児童の状況＞			
	①入所1年半以上 n=1,050	②入所1年半未満 n=1,961	合計 n=3,011
1.家庭復帰の見込みあり	15.5%	20.0%	18.5%
2.当面の家庭復帰の見込みはないが 復帰に向け調整中	20.0%	29.8%	26.4%
3.家庭復帰困難又は見込み無し	57.3%	41.4%	47.0%
4.判断困難	6.3%	8.3%	7.6%
無回答	0.9%	0.5%	0.7%
合計	100.0%	100.0%	100.0%

(注 1) 児童個票に回答した施設の児童に関するデータ

(注 2) 長期入所児童(入所1年半以上)とは平成20年3月時点での入所期間が1年半以上の児童をさす

図表 1-42【乳児院】家庭復帰の見通し＜年長児童の状況＞

【乳児院】家庭復帰の見通し＜年長児童の状況＞			
	①2歳以上 n=1,220	②2歳未満 n=1,791	合計 n=3,011
1.家庭復帰の見込みあり	18.7%	18.3%	18.5%
2.当面の家庭復帰の見込みはないが 復帰に向け調整中	23.9%	28.0%	26.4%
3.家庭復帰困難又は見込み無し	49.9%	45.0%	47.0%
4.判断困難	6.8%	8.1%	7.6%
無回答	0.7%	0.6%	0.7%
合計	100.0%	100.0%	100.0%

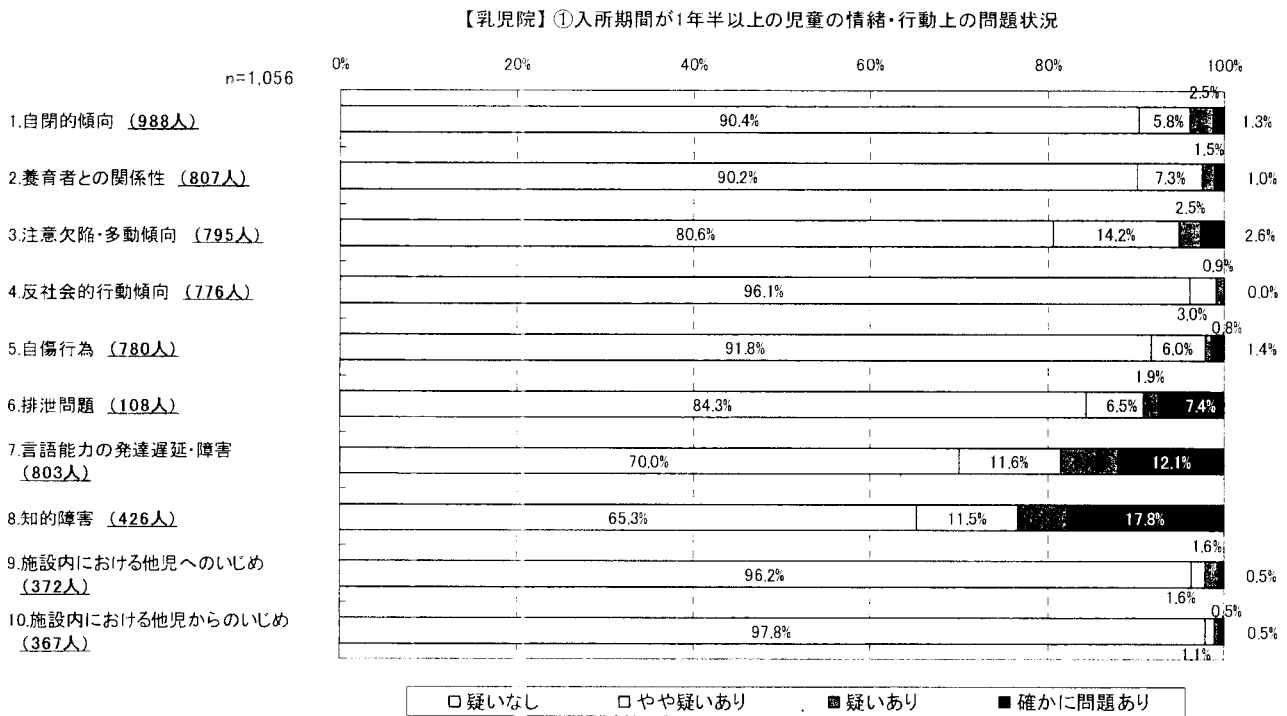
(注 1) 児童個票に回答した施設の児童に関するデータ

(注 2) 年長児童(2歳以上)とは平成20年3月時点での年齢が2歳以上の児童をさす

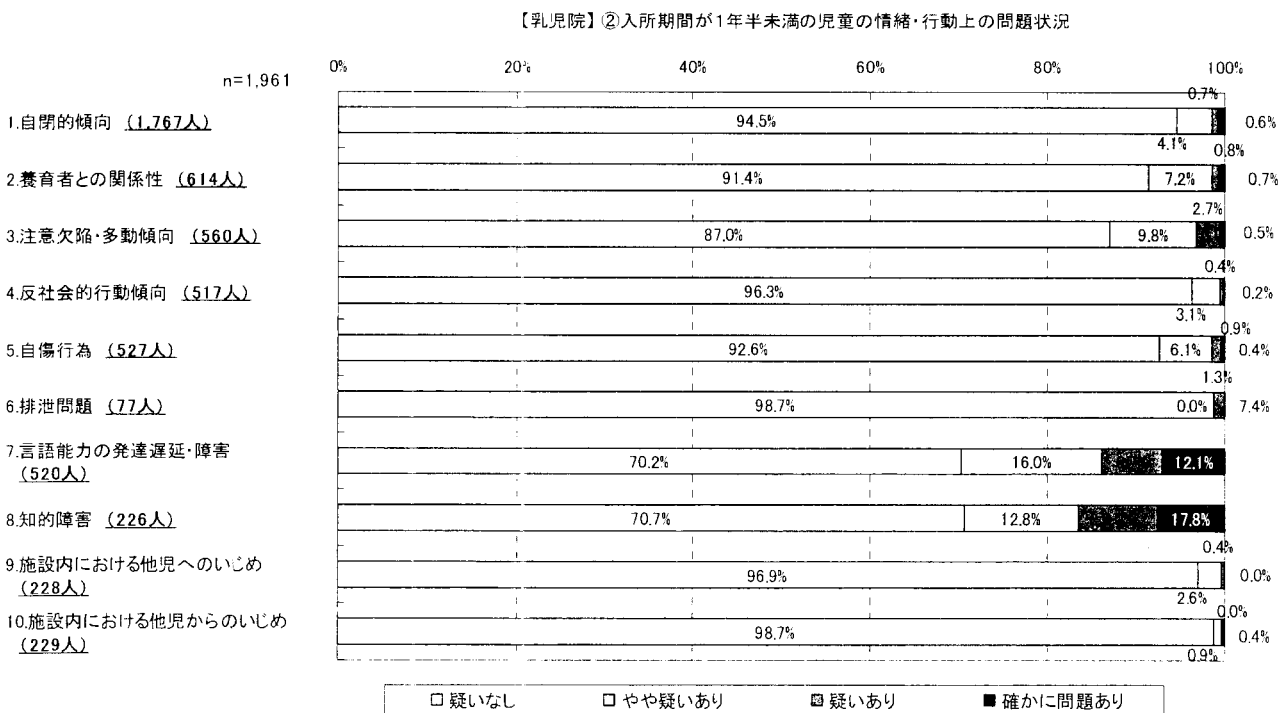
(3) 情緒・行動上の問題状況

<長期入所児童の状況>

図表 1-43 【乳児院】①入所1年半以上の児童の情緒・行動上の問題状況



図表 1-44 【乳児院】②入所1年半未満の児童の情緒・行動上の問題状況



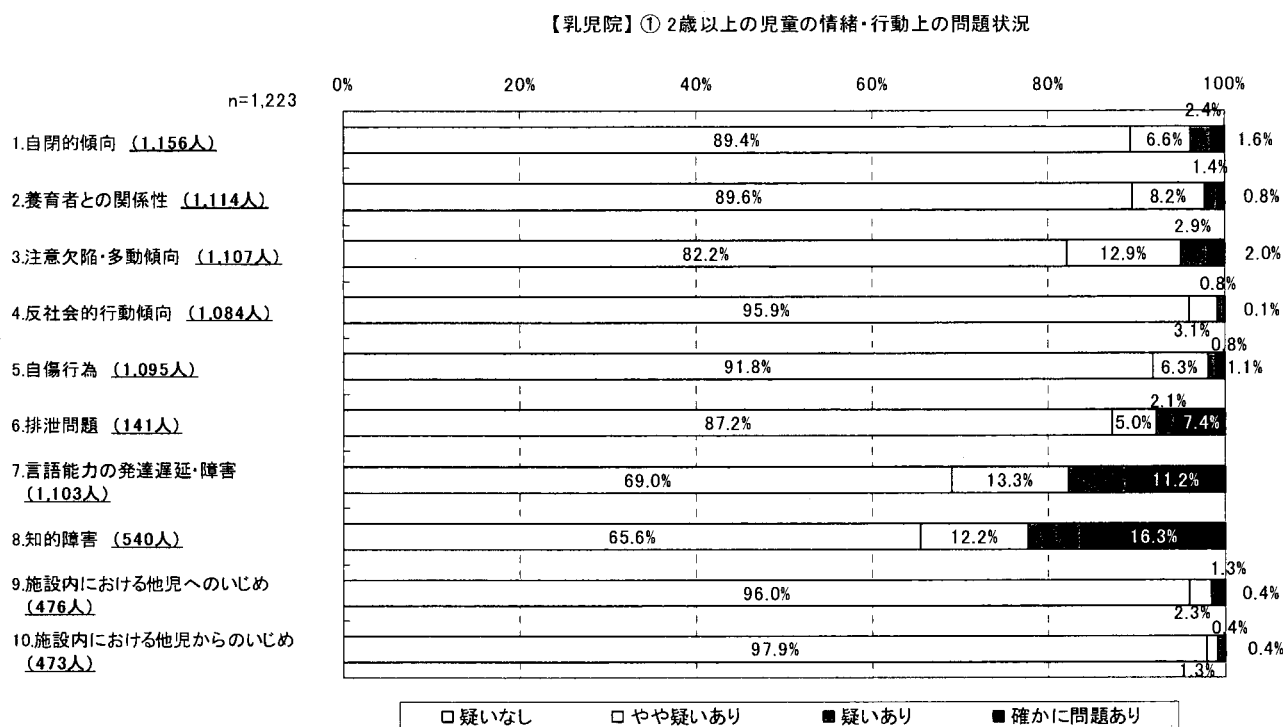
(注1) 児童個票に回答した施設の児童に関するデータ

(注2) 長期入所児童(入所1年半以上)とは平成20年3月時点での入所期間が1年半以上の児童をさす

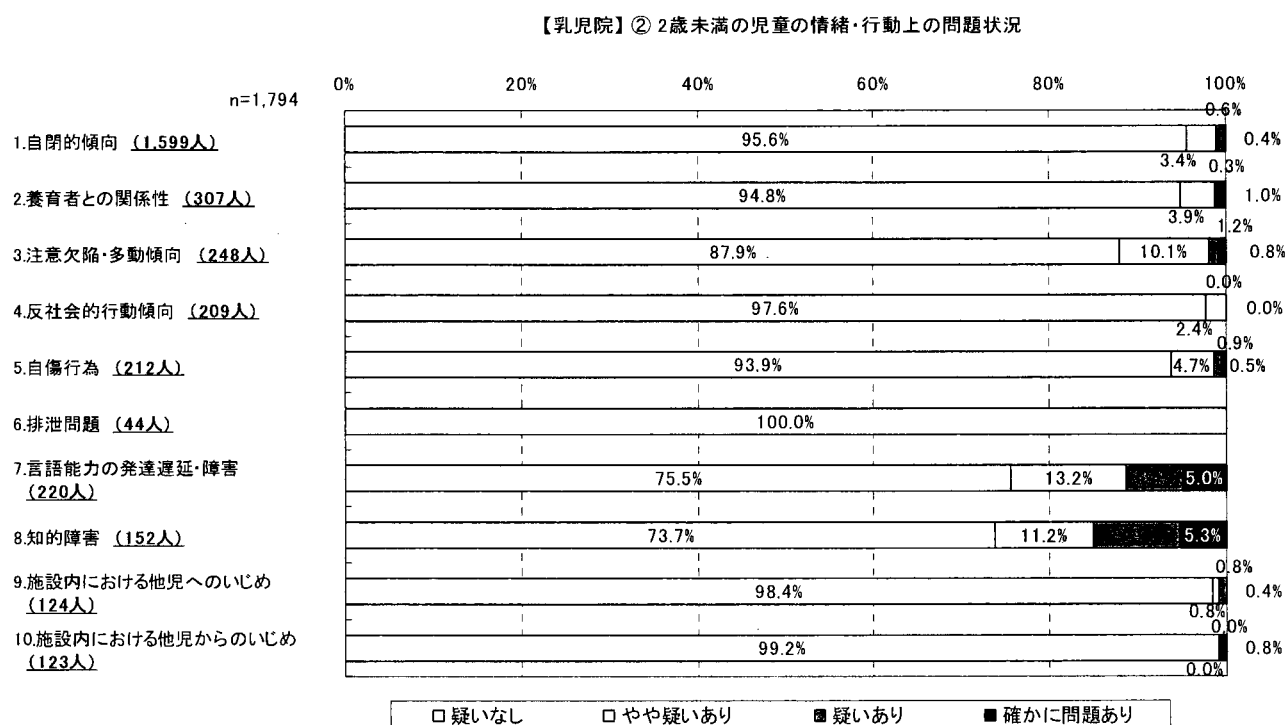
(注3) グラフ項目横の()のn数は評価対象児童数である

＜年長児童の状況＞

図表 1-45 【乳児院】①2歳以上の児童の情緒・行動上の問題状況



図表 1-46 【乳児院】②2歳未満の児童の情緒・行動上の問題状況



(注 1) 児童個票に回答した施設の児童に関するデータ

(注 2) 年長児童(2歳以上)とは平成20年3月時点での年齢が2歳以上の児童をさす

(注 3) グラフ項目横の()のn数は評価対象児童数である

(4) 身体疾患・身体障害の有無

図表 1-47【乳児院】身体疾患・身体障害の有無＜長期入所児童の状況＞

【乳児院】身体疾患・身体障害の有無＜長期入所児童の状況＞			
	①入所1年半以上 n=507	②入所1年半未満 n=1,961	合計 n=2,468
有り	34.1%	25.8%	28.7%
無し	54.2%	61.4%	58.9%
無回答	11.7%	12.8%	12.4%
合計	100.0%	100.0%	100.0%

(注 1) 児童個票に回答した施設の児童に関するデータ

(注 2) 長期入所児童(入所1年半以上)とは平成20年3月時点での入所期間が1年半以上の児童をさす

図表 1-48【乳児院】身体疾患・身体障害の有無＜年長児童の状況＞

【乳児院】身体疾患・身体障害の有無＜年長児童の状況＞			
	①2歳未満 n=1,794	②2歳以上 n=2,077	合計 n=3,871
有り	32.1%	26.4%	28.7%
無し	56.5%	60.5%	58.9%
無回答	11.4%	13.1%	12.4%
合計	100.0%	100.0%	100.0%

(注 1) 児童個票に回答した施設の児童に関するデータ

(注 2) 年長児童(2歳以上)とは平成20年3月時点での年齢が2歳以上の児童をさす

(5) 発達障害・行動障害等の有無

図表 1-49【乳児院】発達障害・行動障害等の有無＜長期入所児童の状況＞

【乳児院】発達障害・行動障害等の有無＜長期入所児童の状況＞			
	①入所1年半以上 n=1,056	②入所1年半未満 n=1,961	合計 n=3,017
有り	18.7%	10.4%	13.3%
無し	80.2%	88.7%	85.7%
無回答	1.1%	1.0%	1.0%
合計	100.0%	100.0%	100.0%

(注1) 児童個票に回答した施設の児童に関するデータ

(注2) 長期入所児童(入所1年半以上)とは平成20年3月時点での入所期間が1年半以上の児童をさす

図表 1-50【乳児院】発達障害・行動障害等の有無＜年長児童の状況＞

【乳児院】発達障害・行動障害等の有無＜年長児童の状況＞			
	①2歳以上 n=1,823	②2歳未満 n=1,794	合計 n=3,617
有り	19.1%	9.3%	13.3%
無し	79.7%	89.8%	85.7%
無回答	1.1%	0.9%	1.0%
合計	100.0%	100.0%	100.0%

(注1) 児童個票に回答した施設の児童に関するデータ

(注2) 年長児童(2歳以上)とは平成20年3月時点での年齢が2歳以上の児童をさす

(6) 被虐待体験の有無

図表 1-51 【乳児院】被虐待体験の有無＜長期入所児童の状況＞

【乳児院】被虐待体験の有無＜長期入所児童の状況＞			
	①入所1年半以上 n=1,936	②入所1年半未満 n=1,931	合計 n=3,917
有り	30.8%	36.6%	34.6%
無し	68.4%	62.3%	64.4%
無回答	0.9%	1.1%	1.0%
合計	100.0%	100.0%	100.0%

(注 1) 児童個票に回答した施設の児童に関するデータ

(注 2) 長期入所児童(入所1年半以上)とは平成20年3月時点での入所期間が1年半以上の児童をさす

図表 1-52 【乳児院】被虐待体験の有無＜年長児童の状況＞

【乳児院】被虐待体験の有無＜年長児童の状況＞			
	①2歳未満 n=1,794	②2歳未満 n=1,794	合計 n=1,797
有り	39.9%	30.9%	34.6%
無し	59.4%	67.9%	64.4%
無回答	0.7%	1.2%	1.0%
合計	100.0%	100.0%	100.0%

(注 1) 児童個票に回答した施設の児童に関するデータ

(注 2) 年長児童(2歳以上)とは平成20年3月時点での年齢が2歳以上の児童をさす

(7) 虐待の種類

図表 1-53 【乳児院】虐待の種類（複数選択）＜長期入所児童の状況＞

【乳児院】虐待の種類 ＜長期入所児童の状況＞			
	①入所1年半以上 n=325	②入所1年半未満 n=718	合計 n=1,043
身体的虐待	30.2%	27.9%	28.6%
性的虐待	0.0%	0.6%	0.4%
ネグレクト	72.0%	71.7%	71.8%
心理的虐待	10.8%	11.3%	11.1%
その他	9.2%	4.6%	6.0%
判断困難	2.2%	2.5%	2.4%

(注1) 児童個票に回答した施設の児童に関するデータ

(注2) 長期入所児童(入所1年半以上)とは平成20年3月時点での入所期間が1年以上の児童をさす

図表 1-54 【乳児院】虐待の種類（複数選択）＜年長児童の状況＞

【乳児院】虐待の種類 ＜年長児童の状況＞			
	①2歳以上 n=555	②2歳未満 n=555	合計 n=1,043
身体的虐待	32.6%	25.0%	28.6%
性的虐待	0.4%	0.4%	0.4%
ネグレクト	71.9%	71.7%	71.8%
心理的虐待	13.3%	9.2%	11.1%
その他	6.1%	5.9%	6.0%
判断困難	2.0%	2.7%	2.4%

(注1) 児童個票に回答した施設の児童に関するデータ

(注2) 年長児童(2歳以上)とは平成20年3月時点での年齢が2歳以上の児童をさす

(8) ケアの適合状況

図表 1-55 【乳児院】 ケアの適合状況＜長期入所児童の状況＞

【乳児院】 ケアの適合状況	長期入所児童の状況		
	① 入所1年半以上 n=1,955	② 入所1年半未満 n=1,901	合計 n=3,857
適している	73.1%	87.5%	82.4%
適していない	26.0%	11.0%	16.2%
無回答	0.9%	1.6%	1.3%
合計	100.0%	100.0%	100.0%

(注 1) 児童個票に回答した施設の児童に関するデータ

(注 2) 長期入所児童(入所1年半以上)とは平成20年3月時点での入所期間が1年半以上の児童をさす

図表 1-56 【乳児院】 ケアの適合状況＜年長児童の状況＞

【乳児院】 ケアの適合状況	年長児童の状況		
	① 2歳未満 n=1,793	② 2歳以上 n=1,793	合計 n=3,586
適している	72.0%	89.5%	82.4%
適していない	26.9%	9.0%	16.2%
無回答	1.1%	1.5%	1.3%
合計	100.0%	100.0%	100.0%

(注 1) 児童個票に回答した施設の児童に関するデータ

(注 2) 年長児童(2歳以上)とは平成20年3月時点での年齢が2歳以上の児童をさす

(9) 適していると考えられる他の施設

図表 1-57 【乳児院】現在のケアが適していない児童について適していると考えられる他の施設等
 <長期入所児童の状況>

(乳児院)ケアが「適していない」とされた児童について適していると考えられる他の施設等 <長期入所児童の状況>			
	①入所1年半以上 n=275	②入所1年半未満 n=215	合計 n=490
1.児童養護施設	28.0%	10.7%	20.4%
2.精神科等短期治療施設	0.7%	0.5%	0.6%
3.児童自立支援施設	0.4%	0.5%	0.4%
4.母子生活支援施設	0.0%	1.4%	0.6%
5.他の乳児院	0.7%	2.3%	1.4%
6.自立援助ホーム	0.0%	0.0%	0.0%
7.知的障害児施設	14.2%	7.4%	11.2%
8.病院	0.0%	2.3%	1.0%
9.家庭	10.9%	19.1%	14.5%
10.親縁の家	1.1%	1.4%	1.2%
11.親縁の家	25.8%	33.5%	29.2%
12.知人・友人の家	0.0%	0.0%	0.0%
13.その他	18.2%	20.5%	19.2%
合計	100.0%	100.0%	100.0%

(注1) 児童個票に回答した施設の児童に関するデータ

(注2) 長期入所児童(入所1年半以上)とは平成20年3月時点での入所期間が1年半以上の児童をさす

図表 1-58 【乳児院】現在のケアが適していない児童について適していると考えられる他の施設等
 <年長児童の状況>

(乳児院)ケアが「適していない」とされた児童について適していると考えられる他の施設等 <年長児童の状況>			
	①2歳以上 n=229	②2歳未満 n=161	合計 n=390
1.児童養護施設	30.1%	0.6%	20.4%
2.精神科等短期治療施設	0.6%	0.6%	0.6%
3.児童自立支援施設	0.3%	0.6%	0.4%
4.母子生活支援施設	0.3%	1.2%	0.6%
5.他の乳児院	0.0%	4.3%	1.4%
6.自立援助ホーム	0.0%	0.0%	0.0%
7.知的障害児施設	15.5%	2.5%	11.2%
8.病院	0.0%	3.1%	1.0%
9.家庭	12.5%	18.6%	14.5%
10.親縁の家	0.9%	1.9%	1.2%
11.親縁の家	23.1%	41.6%	29.2%
12.知人・友人の家	0.0%	0.0%	0.0%
13.その他	16.7%	24.2%	19.2%
合計	100.0%	100.0%	100.0%

(注1) 児童個票に回答した施設の児童に関するデータ

(注2) 年長児童(2歳以上)とは平成20年3月時点での年齢が2歳以上の児童をさす

(10) 現在のケアが適していない児童のケアの負担感

図表 1-59 【乳児院】現在のケアが適していない児童のケアの負担感＜長期入所児童の状況＞

① 乳児院のケアの負担感	② 長期入所児童の状況		
	① 新入所半未満 n=25	② 入所半未満 n=26	合計 n=49
変わらない	37.5%	36.7%	37.1%
やや重い	36.4%	40.5%	38.2%
かなり重い	20.4%	14.9%	18.0%
無回答	5.8%	7.9%	6.7%
合計	100.0%	100.0%	100.0%

(注 1) 児童個票に回答した施設の児童に関するデータ

(注 2) 長期入所児童(入所 1 年半以上)とは平成 20 年 3 月時点での入所期間が 1 年半以上の児童をさす

図表 1-60 【乳児院】現在のケアが適していない児童のケアの負担感＜年長児童の状況＞

① 乳児院のケアの負担感	② 年長児童の状況		
	① 入所半未満 n=25	② 入所半未満 n=26	合計 n=49
変わらない	36.2%	39.1%	37.1%
やや重い	39.8%	34.8%	38.2%
かなり重い	18.8%	16.1%	18.0%
無回答	5.2%	9.9%	6.7%
合計	100.0%	100.0%	100.0%

(注 1) 児童個票に回答した施設の児童に関するデータ

(注 2) 年長児童(2 歳以上)とは平成 20 年 3 月時点での年齢が 2 歳以上の児童をさす