

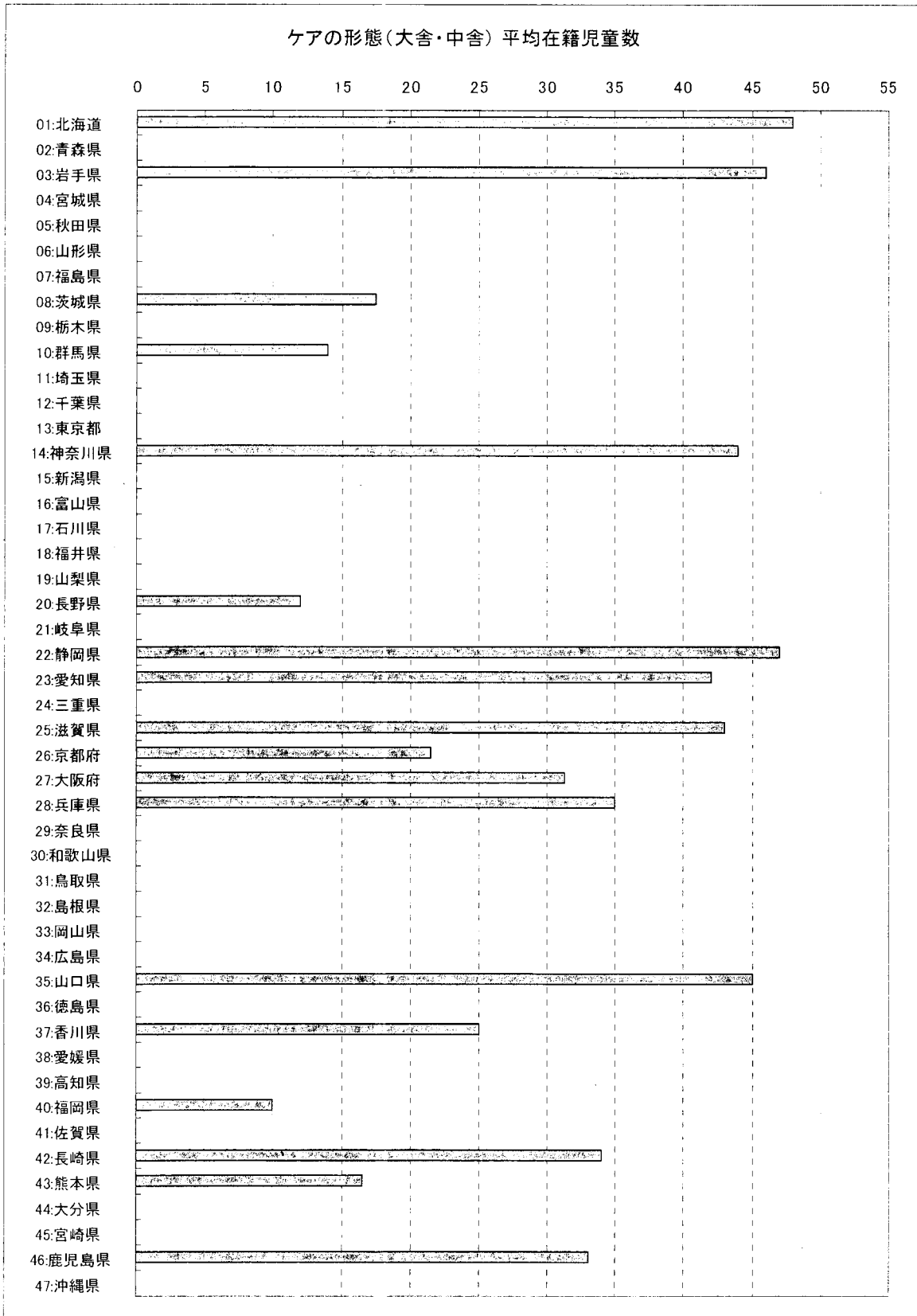
図表 3-19 【情緒障害児短期治療施設】都道府県別ケアの形態（大舎・中舎）の状況

都道府県	施設数		1施設あたりの在籍児童数	
	大舎	中舎	大舎	中舎
01 北海道	1	1	50.0	48.0
02 青森県	0	-	-	-
03 岩手県	1	1	50.0	46.0
04 宮城県	0	-	-	-
05 秋田県	0	-	-	-
06 山形県	0	-	-	-
07 福島県	0	-	-	-
08 茨城県	1	2	20.0	17.5
09 栃木県	0	-	-	-
10 群馬県	1	1	38.0	14.0
11 埼玉県	0	-	-	-
12 千葉県	0	-	-	-
13 東京都	0	-	-	-
14 神奈川県	0	-	-	-
15 新潟県	1	1	50.0	44.0
16 富山県	0	-	-	-
17 石川県	0	-	-	-
18 福井県	0	-	-	-
19 岐阜県	0	-	-	-
20 静岡県	0	-	-	-
21 愛知県	1	1	45.0	12.0
22 岐阜県	0	-	-	-
23 東京都	1	1	50.0	47.0
24 愛知県	2	2	42.5	42.0
25 岐阜県	0	-	-	-
26 静岡県	1	1	45.0	43.0
27 愛知県	2	2	32.5	21.5
28 岐阜県	4	6	32.9	31.3
29 東京都	1	1	35.0	35.0
30 東京都	0	-	-	-
31 東京都	0	-	-	-
32 東京都	0	-	-	-
33 東京都	0	-	-	-
34 東京都	0	-	-	-
35 東京都	0	-	-	-
36 東京都	1	1	50.0	45.0
37 東京都	0	-	-	-
38 東京都	1	1	30.0	25.0
39 東京都	0	-	-	-
40 東京都	0	-	-	-
41 東京都	1	2	22.0	10.0
42 東京都	0	-	-	-
43 東京都	1	1	35.0	34.0
44 東京都	1	2	17.5	16.5
45 東京都	0	-	-	-
46 東京都	0	-	-	-
47 東京都	1	1	35.0	33.0
48 東京都	0	-	-	-
総数	23	28	37.1	31.4

(注 1) 施設調査票に回答した施設に関するデータ(各施設の回答したユニット構成情報によるもの)

(注 2) 在籍児童数は平成 20 年 3 月 1 日時点のもの

図表 3-20【情緒障害児短期治療施設】都道府県別ケアの形態（大舎・中舎）の  
ユニットあたり平均在籍児童数



(注1)施設調査票に回答した施設に関するデータ(各施設の回答したユニット構成情報によるもの)

(注2)在籍児童数は平成20年3月1日時点のもの

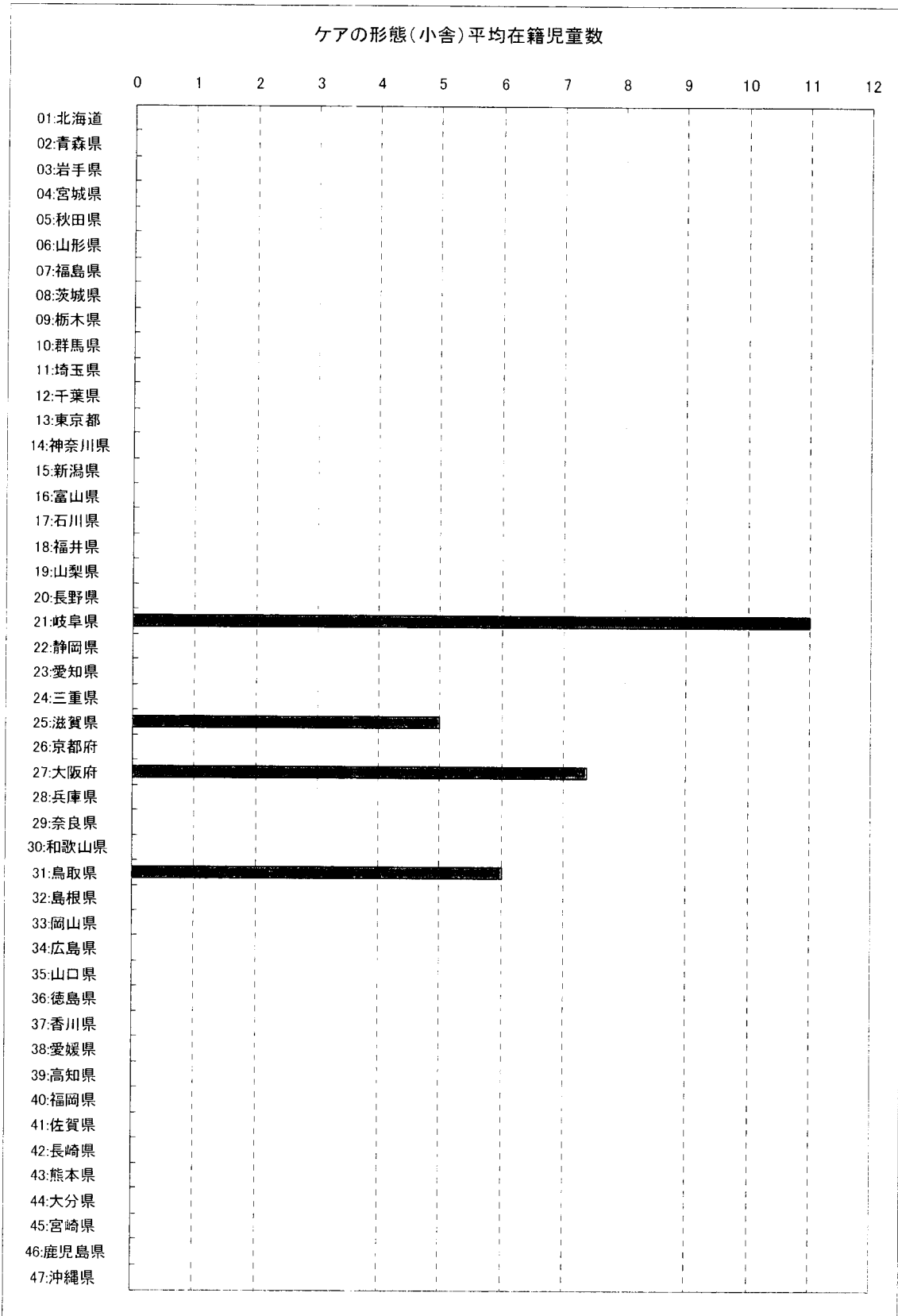
図表 3-21 【情緒障害児短期治療施設】都道府県別ケアの形態（小舎）の状況

【情緒障害児短期治療施設】都道府県別ケアの形態（小舎）の状況（図表 25）				
	施設数	自費外費	1ユニットあたり 平均定員数	1ユニットあたり 平均在籍児童数
01 北海道	0	-	-	-
02 青森県	0	-	-	-
03 岩手県	0	-	-	-
04 宮城県	0	-	-	-
05 秋田県	0	-	-	-
06 山形県	0	-	-	-
07 福島県	0	-	-	-
08 茨城県	0	-	-	-
09 栃木県	0	-	-	-
10 群馬県	0	-	-	-
11 埼玉県	0	-	-	-
12 千葉県	0	-	-	-
13 東京都	0	-	-	-
14 神奈川県	0	-	-	-
15 新潟県	0	-	-	-
16 富山県	0	-	-	-
17 石川県	0	-	-	-
18 福井県	0	-	-	-
19 岐阜県	0	-	-	-
20 静岡県	0	-	-	-
21 愛知県	1	4	12.0	11.0
22 岐阜県	0	-	-	-
23 三重県	0	-	-	-
24 滋賀県	0	-	-	-
25 京都府	1	1	5.0	5.0
26 大阪府	0	-	-	-
27 兵庫県	2	5	8.8	7.4
28 奈良県	0	-	-	-
29 和歌山県	0	-	-	-
30 徳島県	0	-	-	-
31 香川県	1	5	6.0	6.0
32 愛媛県	0	-	-	-
33 高知県	0	-	-	-
34 福岡県	0	-	-	-
35 山口県	0	-	-	-
36 徳島県	0	-	-	-
37 香川県	0	-	-	-
38 愛媛県	0	-	-	-
39 高知県	0	-	-	-
40 福岡県	0	-	-	-
41 佐賀県	0	-	-	-
42 長門県	0	-	-	-
43 熊本県	0	-	-	-
44 大分県	0	-	-	-
45 宮崎県	0	-	-	-
46 鹿児島県	0	-	-	-
47 沖縄県	0	-	-	-
総数	5	15	8.1	7.4

(注 1) 施設調査票に回答した施設に関するデータ(各施設の回答したユニット構成情報によるもの)

(注 2) 在籍児童数は平成 20 年 3 月 1 日時点のもの

図表 3-22 【情緒障害児短期治療施設】都道府県別ケアの形態（小舎）の  
ユニットあたり平均在籍児童数



(注1)施設調査票に回答した施設に関するデータ(各施設の回答したユニット構成情報によるもの)

(注2)在籍児童数は平成20年3月1日時点のもの

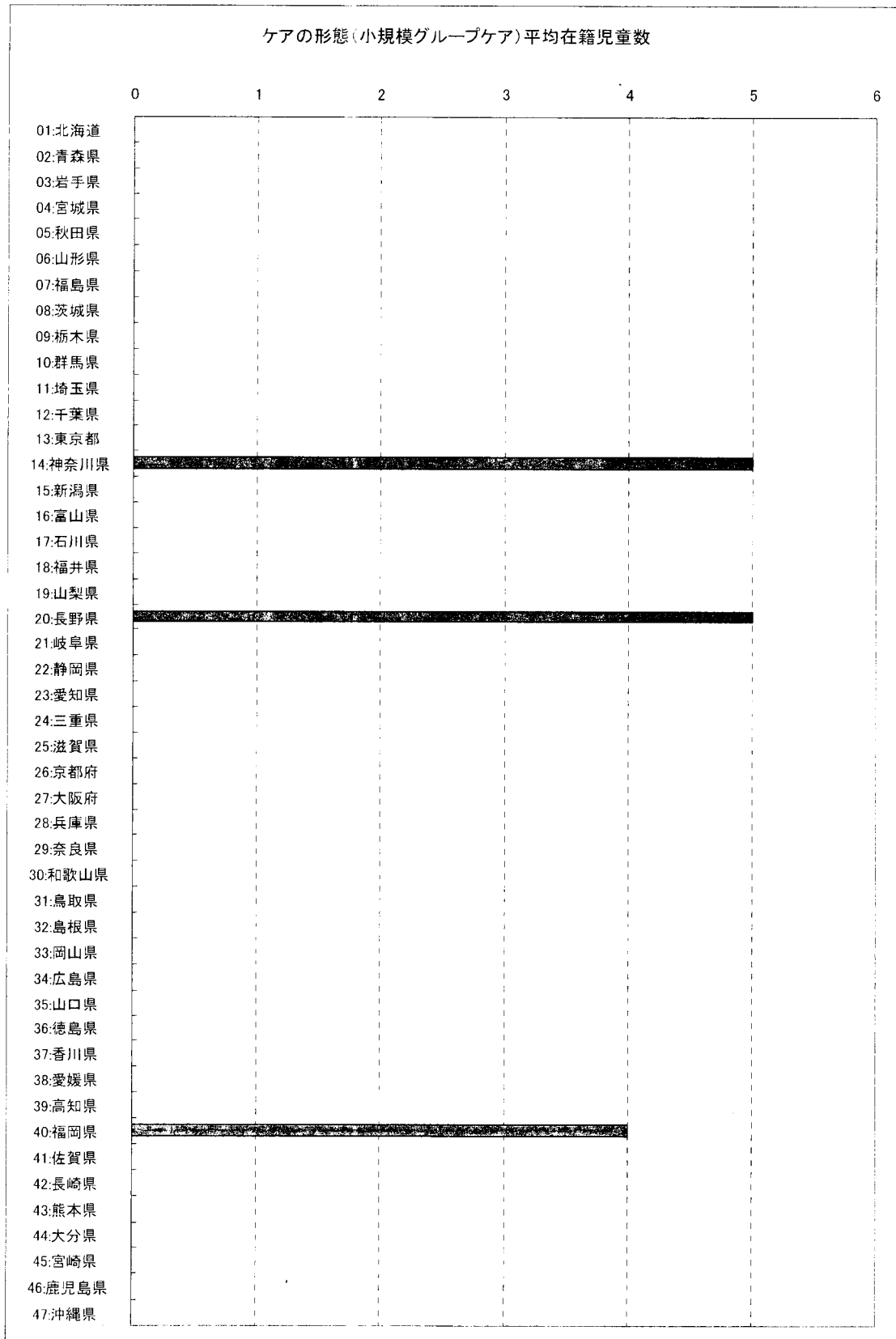
図表 3-23 【情緒障害児短期治療施設】都道府県別ケアの形態（小規模グループケア）の状況

都道府県	【情緒障害児短期治療施設】の形態（小規模グループケア）の状況			
	施設数	児童数	1ユニットあたり の児童数	1ユニットあたり の児童数
01北海道	0	-	-	-
02青森県	0	-	-	-
03岩手県	0	-	-	-
04宮城県	0	-	-	-
05秋田県	0	-	-	-
06山形県	0	-	-	-
07福島県	0	-	-	-
08茨城県	0	-	-	-
09栃木県	0	-	-	-
10群馬県	0	-	-	-
11埼玉県	0	-	-	-
12千葉県	0	-	-	-
13東京都	0	-	-	-
14神奈川県	0	-	-	-
15新潟県	0	-	-	-
16富山県	0	-	-	-
17石川県	0	-	-	-
18福井県	0	-	-	-
19山梨県	0	-	-	-
20長野県	1	1	6.0	5.0
21岐阜県	0	-	-	-
22静岡県	0	-	-	-
23愛知県	0	-	-	-
24岐阜県	0	-	-	-
25長野県	0	-	-	-
26山梨県	0	-	-	-
27静岡県	0	-	-	-
28愛知県	0	-	-	-
29岐阜県	0	-	-	-
30富山県	0	-	-	-
31石川県	0	-	-	-
32福井県	0	-	-	-
33山梨県	0	-	-	-
34長野県	0	-	-	-
35山梨県	0	-	-	-
36静岡県	0	-	-	-
37愛知県	0	-	-	-
38岐阜県	0	-	-	-
39長野県	0	-	-	-
40富山県	1	1	6.0	4.0
41石川県	0	-	-	-
42福井県	0	-	-	-
43山梨県	0	-	-	-
44長野県	0	-	-	-
45山梨県	0	-	-	-
46静岡県	0	-	-	-
47愛知県	0	-	-	-
総数	3	3	5.7	4.7

(注1)施設調査票に回答した施設に関するデータ(各施設の回答したユニット構成情報によるもの)

(注2)在籍児童数は平成20年3月1日時点のもの

図表 3-24 【情緒障害児短期治療施設】都道府県別ケアの形態（小規模グループケア）の  
ユニットあたり平均在籍児童数



(注 1) 施設調査票に回答した施設に関するデータ(各施設の回答したユニット構成情報によるもの)

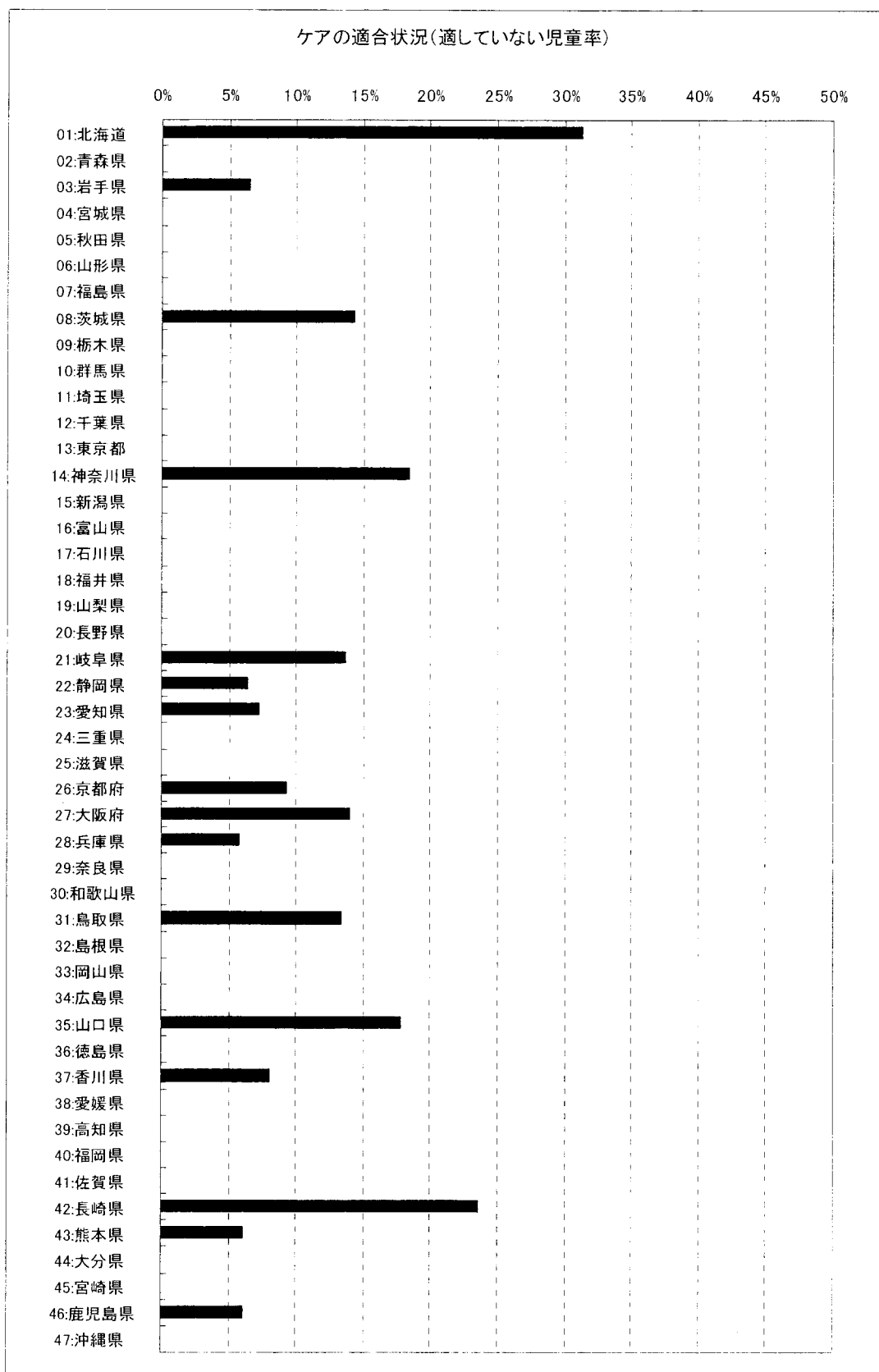
(注 2) 在籍児童数は平成 20 年 3 月 1 日時点のもの

図表 3-25 【情緒障害児短期治療施設】都道府県別入所児童に対するケアの適合状況

都道府県	ケアの適合状況		児童数
	適切	不適	
01 北海道	15	31.3%	48
02 青森県	0	-	-
03 岩手県	3	6.5%	46
04 宮城県	0	-	-
05 秋田県	0	-	-
06 山形県	0	-	-
07 福島県	0	-	-
08 茨城県	5	14.3%	35
09 栃木県	0	-	-
10 群馬県	0	0.0%	14
11 埼玉県	0	-	-
12 千葉県	0	-	-
13 東京都	0	-	-
14 神奈川県	9	18.4%	49
15 新潟県	0	-	-
16 富山県	0	-	-
17 石川県	0	-	-
18 福井県	0	-	-
19 岐阜県	0	-	-
20 静岡県	0	0.0%	17
21 愛知県	6	13.6%	44
22 岐阜県	3	6.4%	47
23 愛知県	6	7.2%	83
24 三重県	0	-	-
25 滋賀県	0	0.0%	48
26 京都府	4	9.3%	43
27 大阪府	30	14.0%	215
28 兵庫県	2	5.7%	35
29 奈良県	0	-	-
30 和歌山県	0	-	-
31 鳥取県	4	13.3%	30
32 徳島県	0	-	-
33 香川県	0	-	-
34 愛媛県	0	-	-
35 山口県	8	17.8%	45
36 福岡県	0	-	-
37 佐賀県	2	8.0%	25
38 長門県	0	-	-
39 高知県	0	-	-
40 徳島県	0	-	-
41 佐賀県	0	-	-
42 長崎県	8	23.5%	34
43 熊本県	2	6.1%	33
44 大分県	0	-	-
45 宮崎県	0	-	-
46 鹿児島県	2	6.1%	33
47 沖縄県	0	-	-
総数	109	11.8%	924

(注) 児童個票に回答した施設の児童に関するデータ

図表 3-26 【情緒障害児短期治療施設】都道府県別入所児童に対するケアの適合状況  
(適していない児童率)



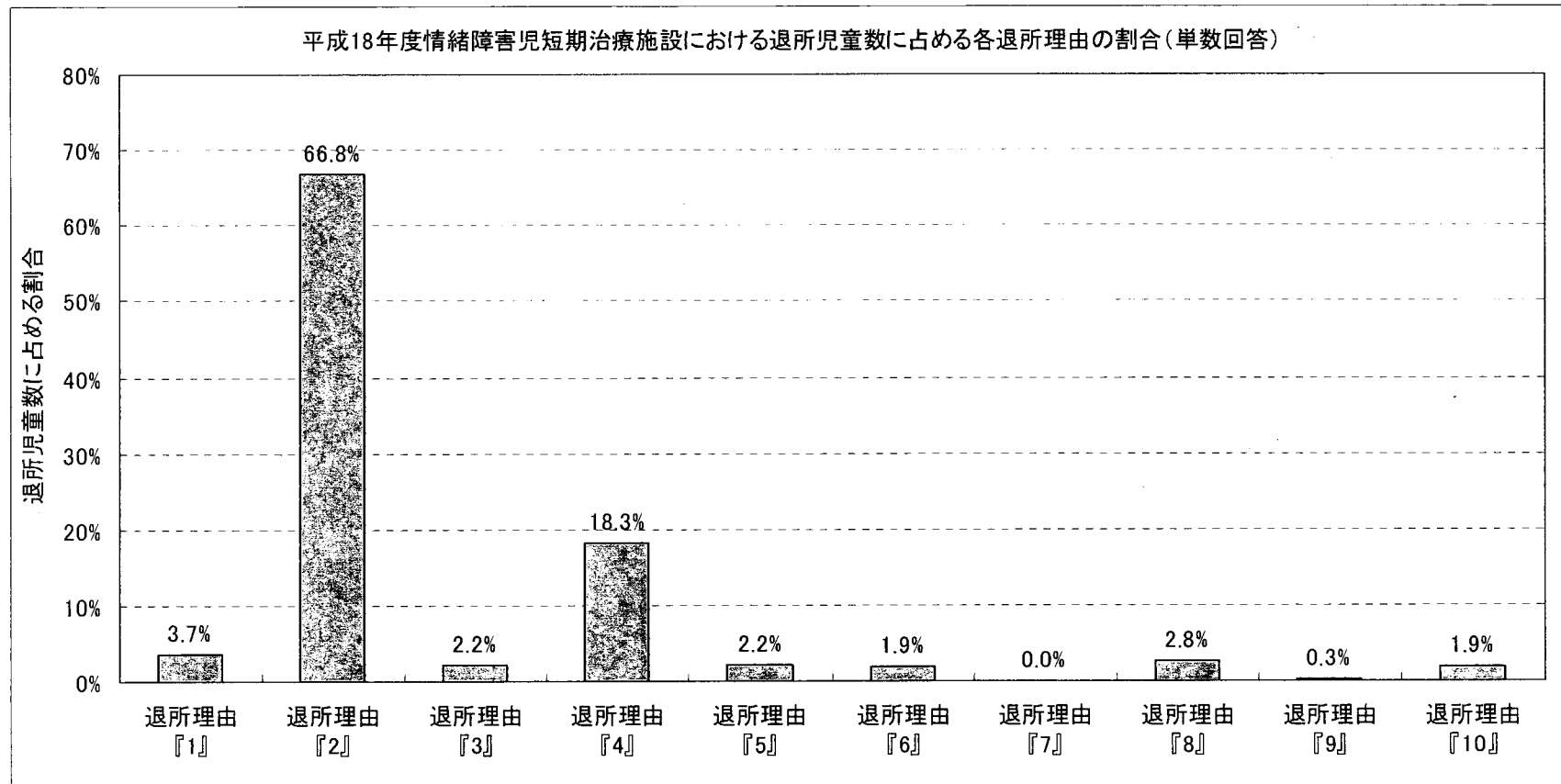
(注 1) 児童個票に回答した施設の児童に関するデータ

(注 2) 群馬県、長野県、滋賀県は適していない児童数 0 人



#### 4. 【情緒障害児短期治療施設】退所理由の傾向

図表 3-27 【情緒障害児短期治療施設】平成 18 年度退所児童数に占める各退所理由の割合



#### 【情緒障害児短期治療施設】退所理由

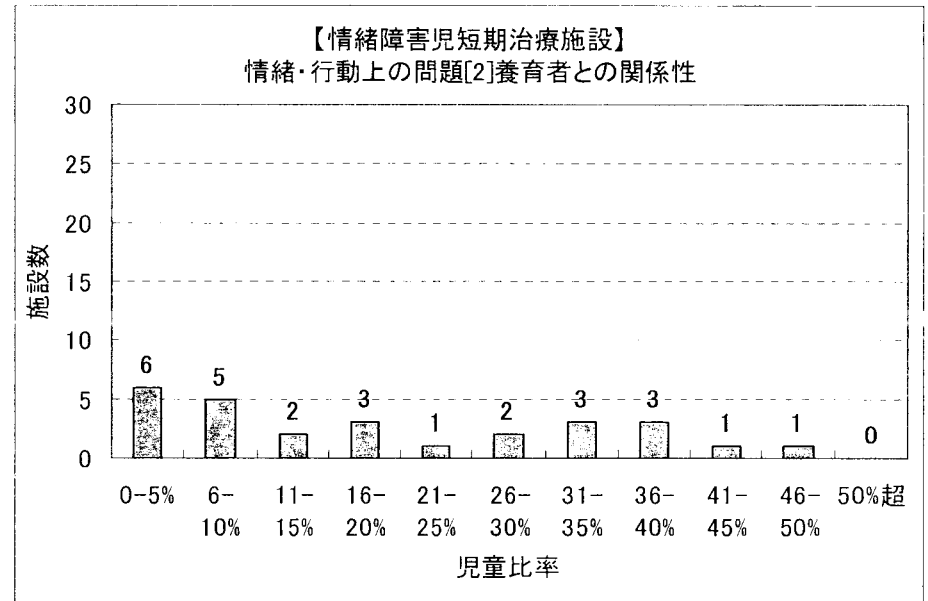
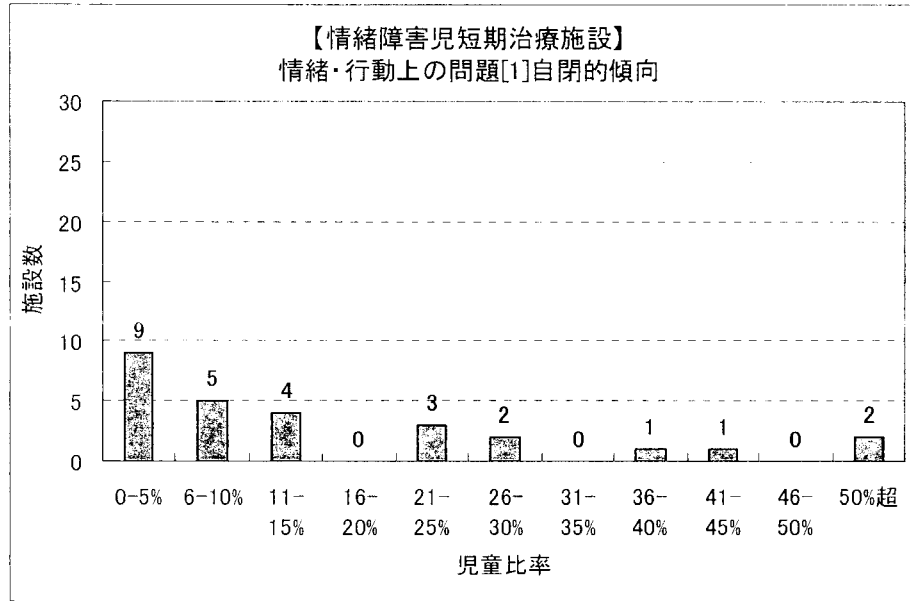
1. 就職(自活)に伴う独立	2. 家庭復帰又は親戚引き取り	3. 養子縁組又は里親委託
4. 児童養護施設へ措置変更	5. 児童自立支援施設へ措置変更	6. 他の情緒障害児短期治療施設へ措置変更
7. 自立援助ホームへ措置変更	8. 知的障害児施設へ措置変更	9. 医療機関への入院
10. その他		

(注)施設調査票に回答した施設の退所児童に関するデータ

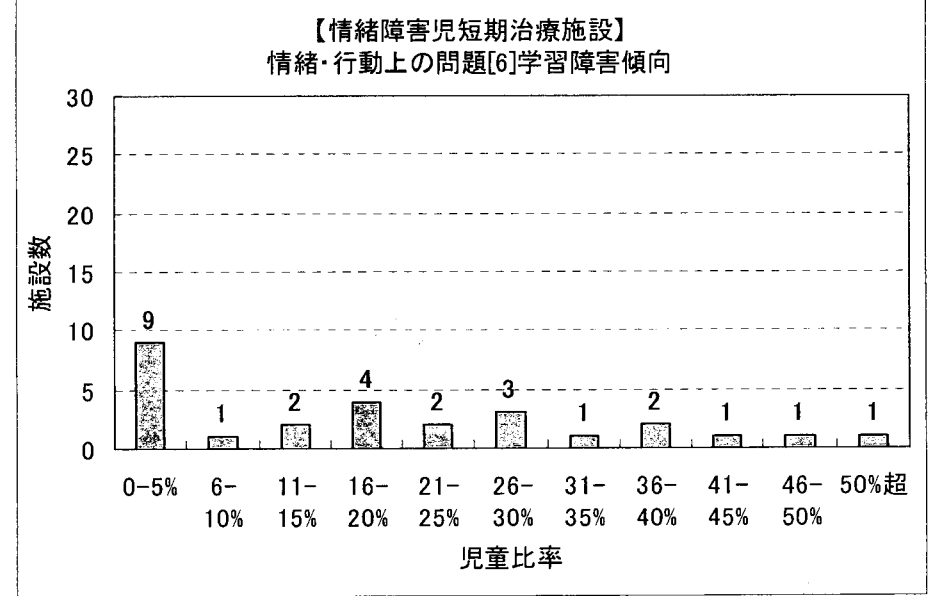
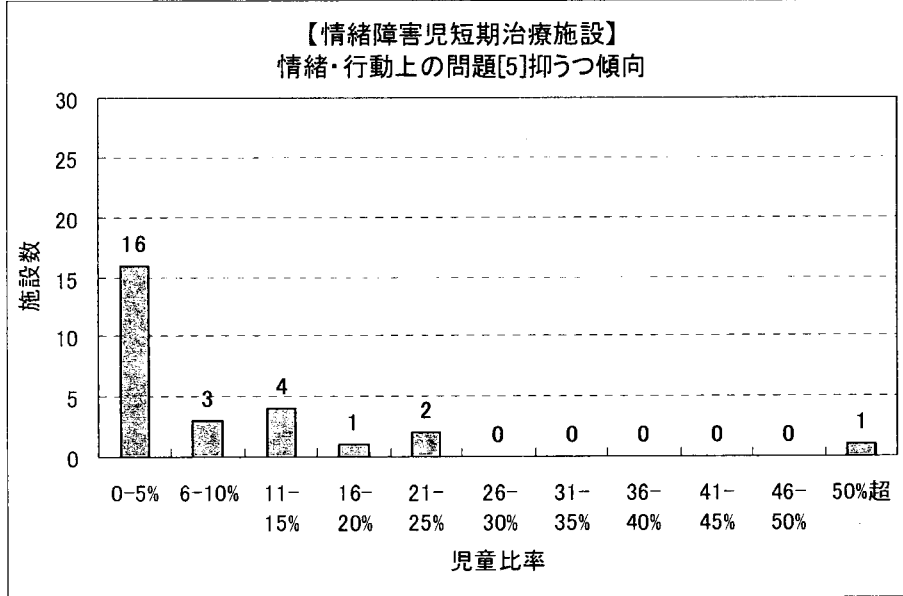
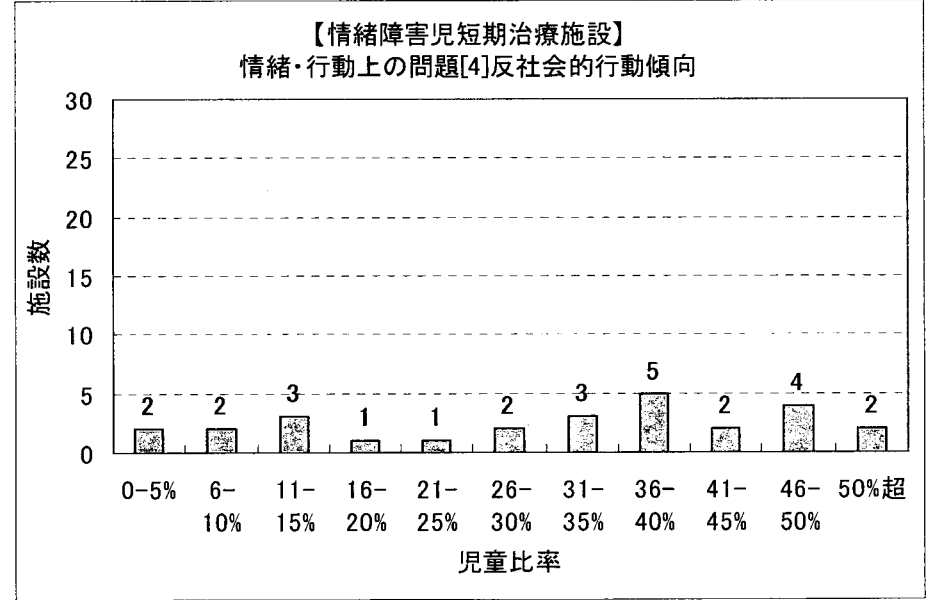
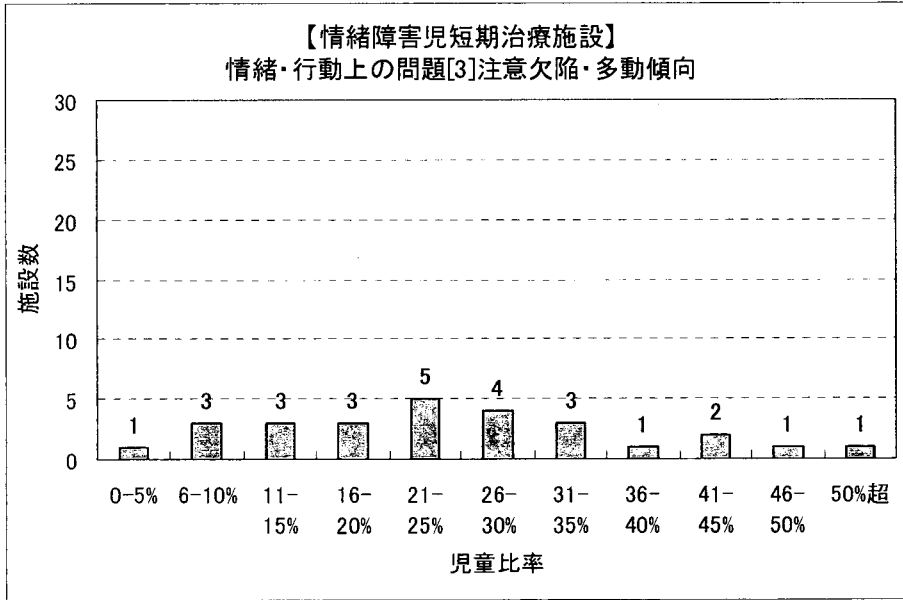
5. 【情緒障害児短期治療施設】情緒・行動上の問題状況の階層別施設数

※各情緒・行動上の問題状況について施設ごとの在籍児童に占める「疑いあり」及び「確かに問題あり」の児童比率

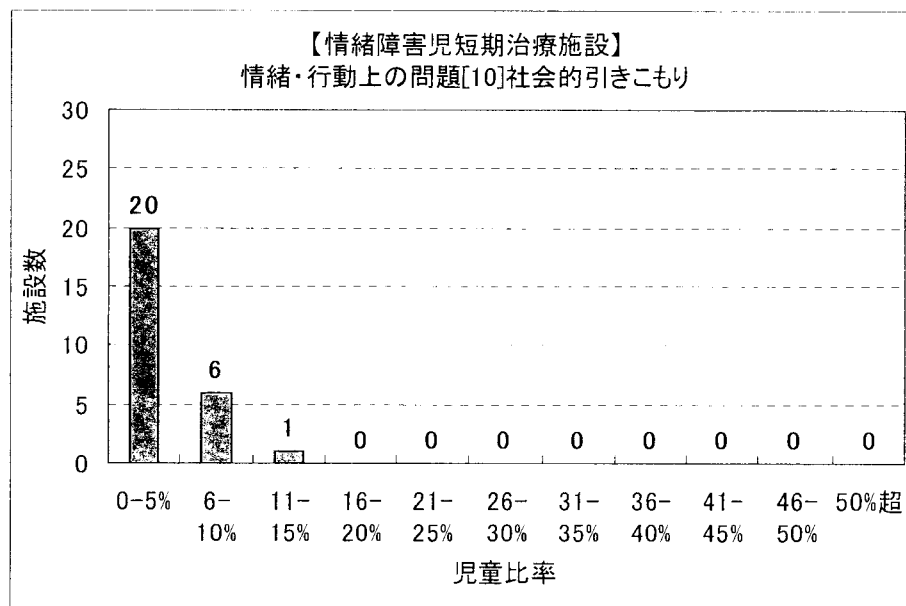
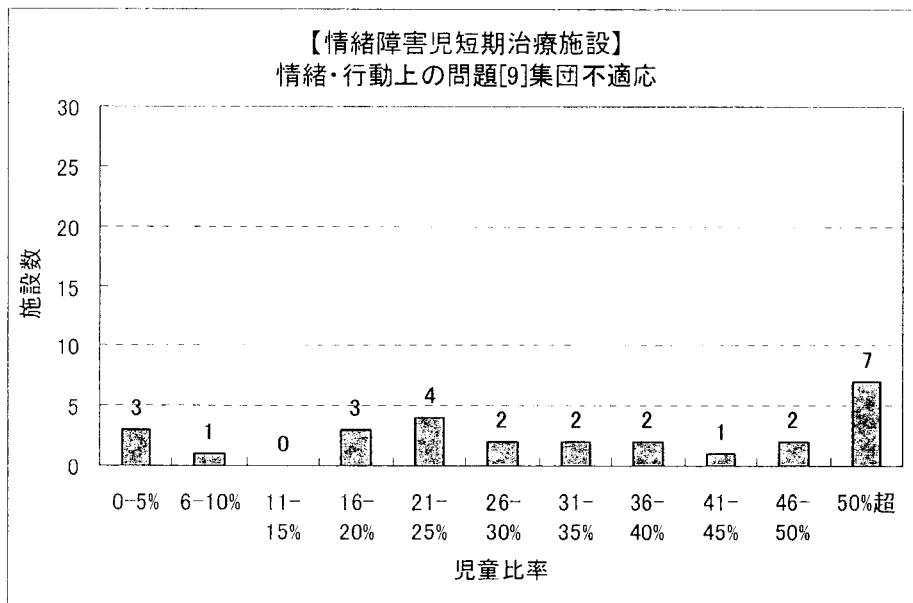
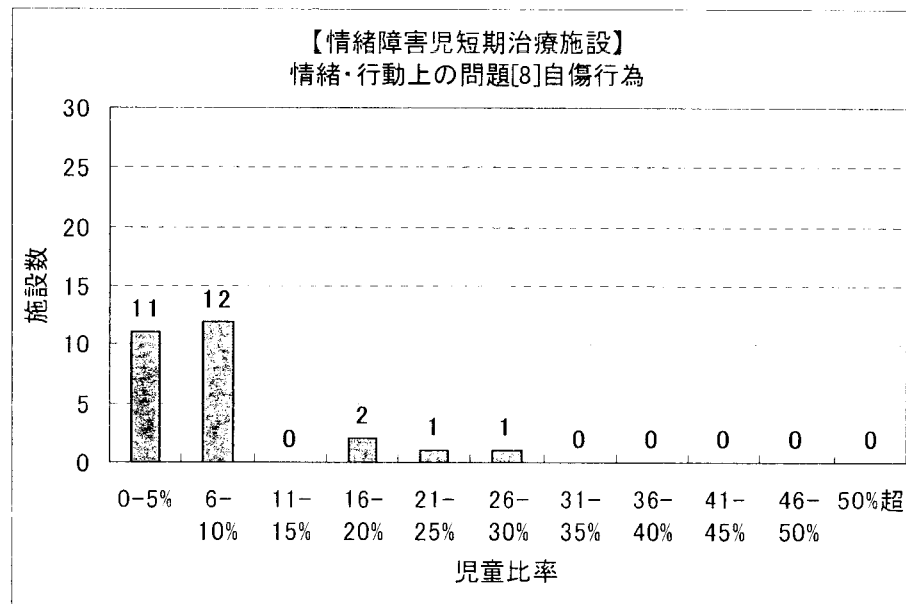
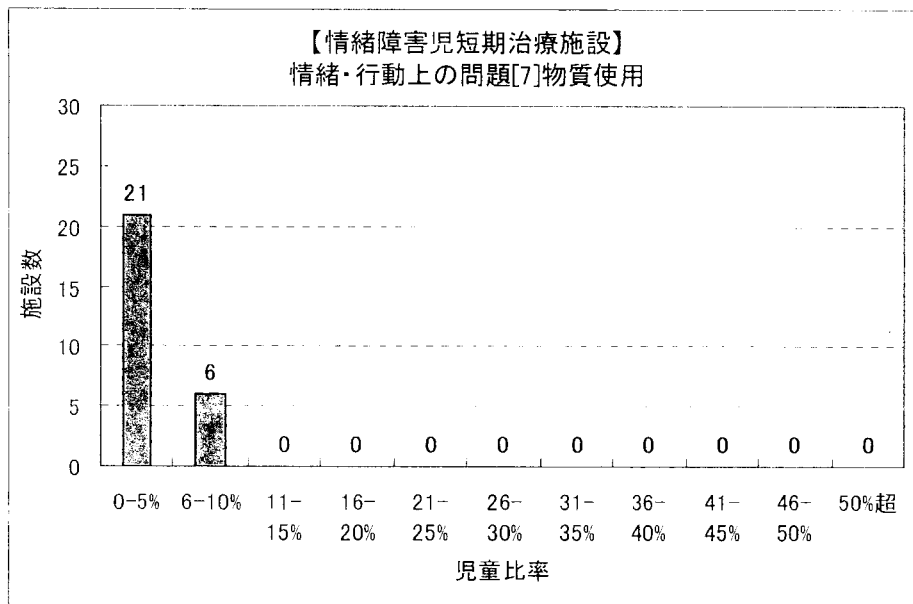
図表 3-28 【情緒障害児短期治療施設】情緒・行動上の問題のある児童比率階層別施設数



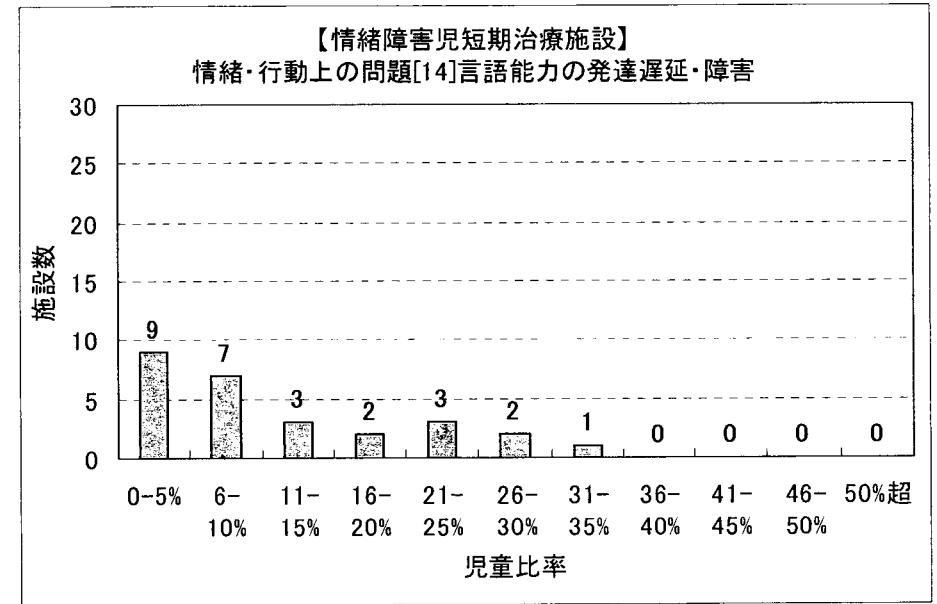
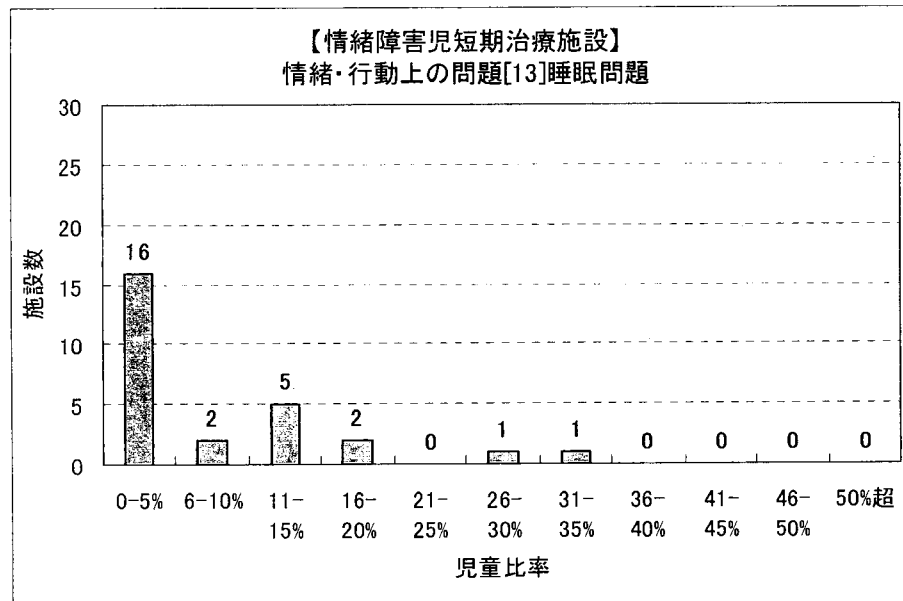
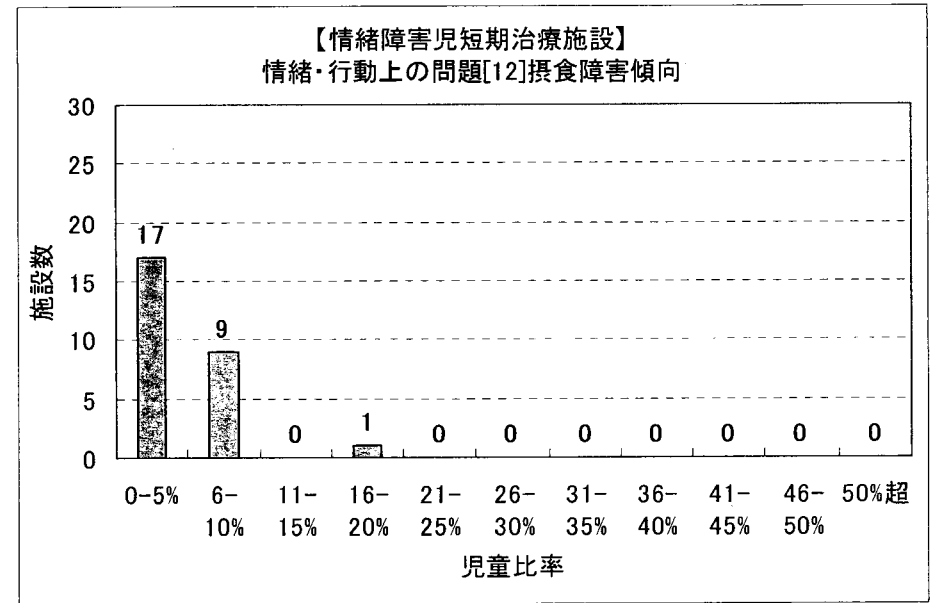
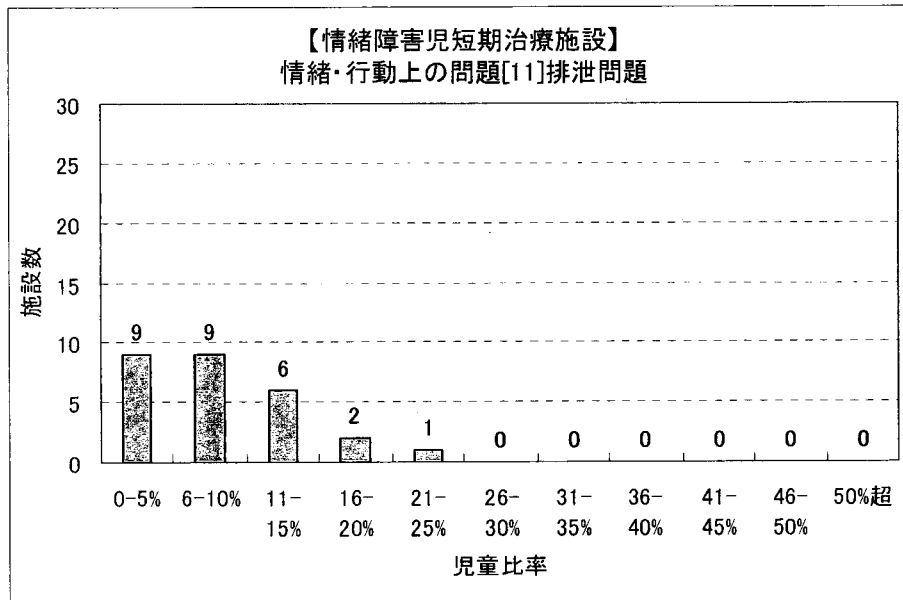
(注)児童個票に回答した施設の児童に関するデータ



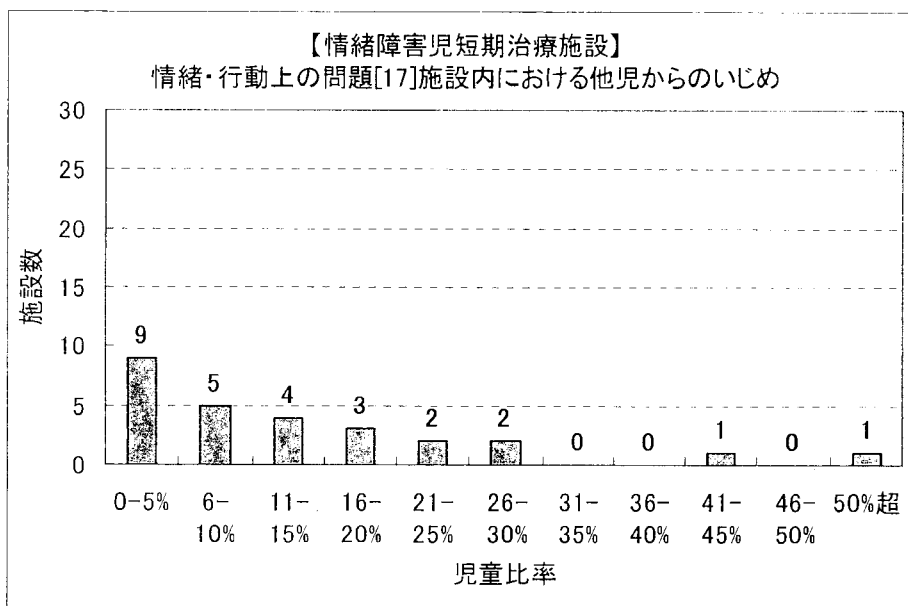
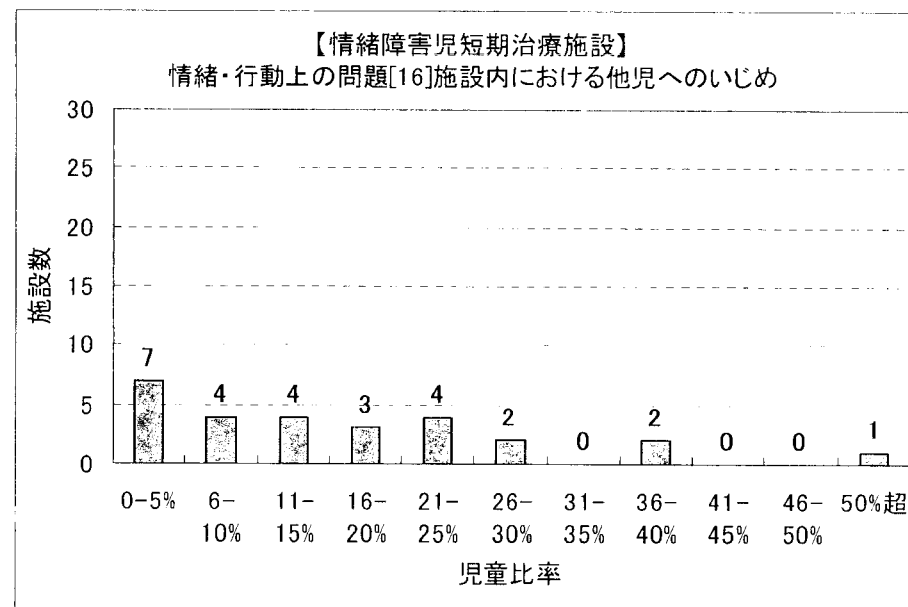
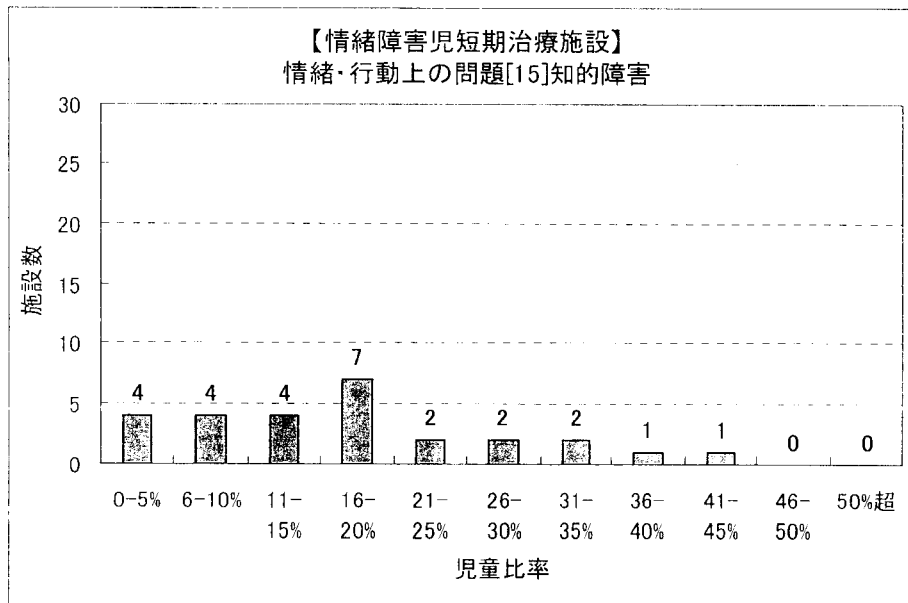
(注)児童個票に回答した施設の児童に関するデータ



(注)児童個票に回答した施設の児童に関するデータ



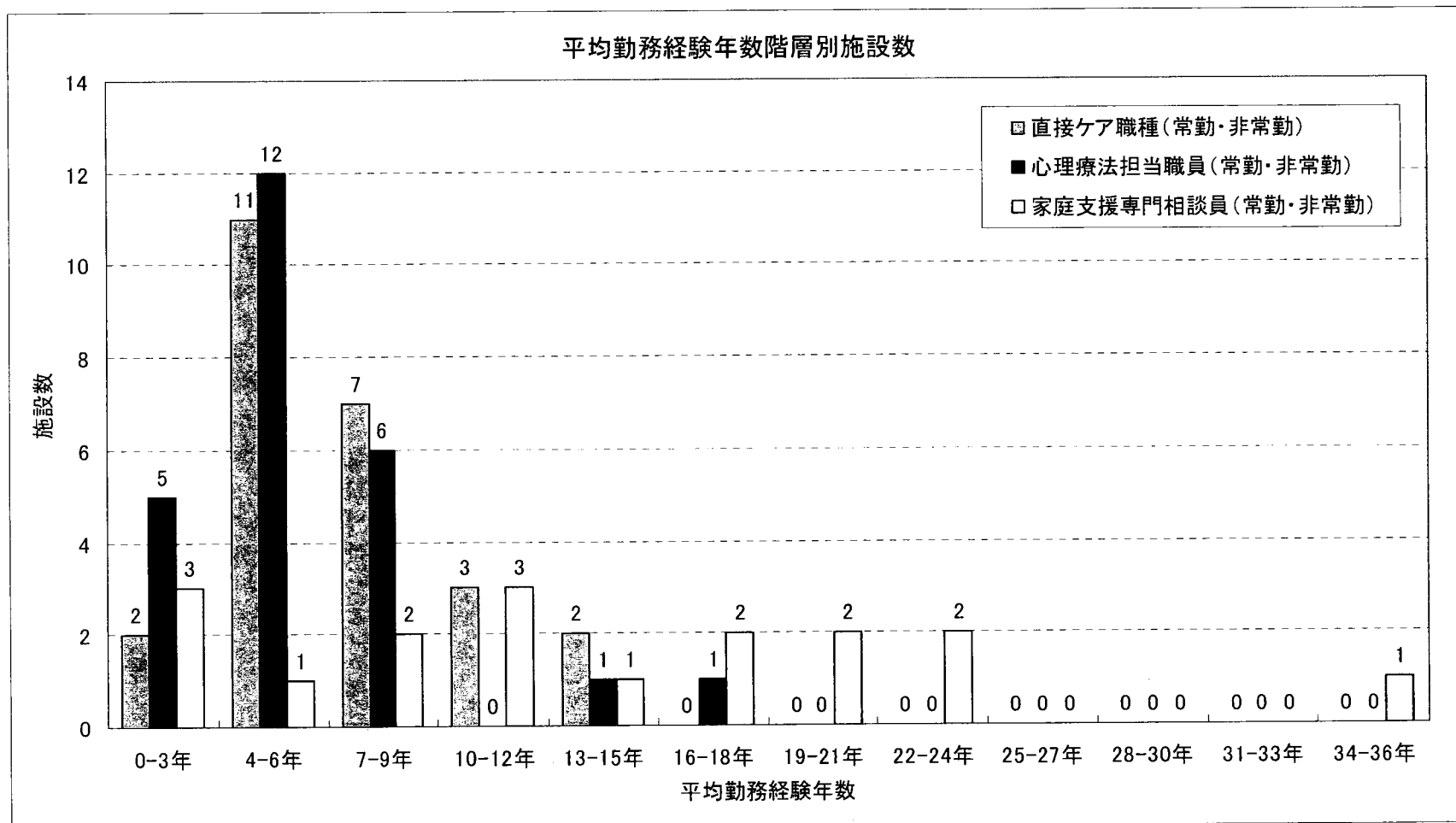
(注)児童個票に回答した施設の児童に関するデータ



(注) 児童個票に回答した施設の児童に関するデータ

6. 【情緒障害児短期治療施設】職員の平均勤務経験年数階層別施設数

図表 3-29 【情緒障害児短期治療施設】職員の平均勤務経験年数階層別施設数



(注1) 職員勤務状況調査票に回答した施設の職員に関するデータ

(注2) ここでの「勤務経験年数」とは、調査時点での施設に限定しない児童福祉施設での総勤務経験年数をさす

(注3) 「平均勤務経験年数」は、各施設における該当職種全員の勤務経験年数の合計を該当職種の人数で除したもの