

## 委員からお求めのあった資料

○山縣委員	
・ 幼稚園未設置の市町村について	1
・ 保育所を対象とする第三者評価機関について	2
○清原委員、庄司委員	
・ 地方部における取組の好事例について	4
○大石委員	
・ 過疎地以外を含めた地方部における保育所の現状について	16
○吉田委員	
・ 社会福祉構造改革時の利用制度の転換と苦情解決・第三者評価・情報開示等に 関する資料	18
・ 医療機能評価の仕組みについて	22
・ 全米乳幼児教育協会（アメリカ）とオフステッド（イギリス）における保育の 評価について	24

全国市町村の幼稚園・保育所の設置状況

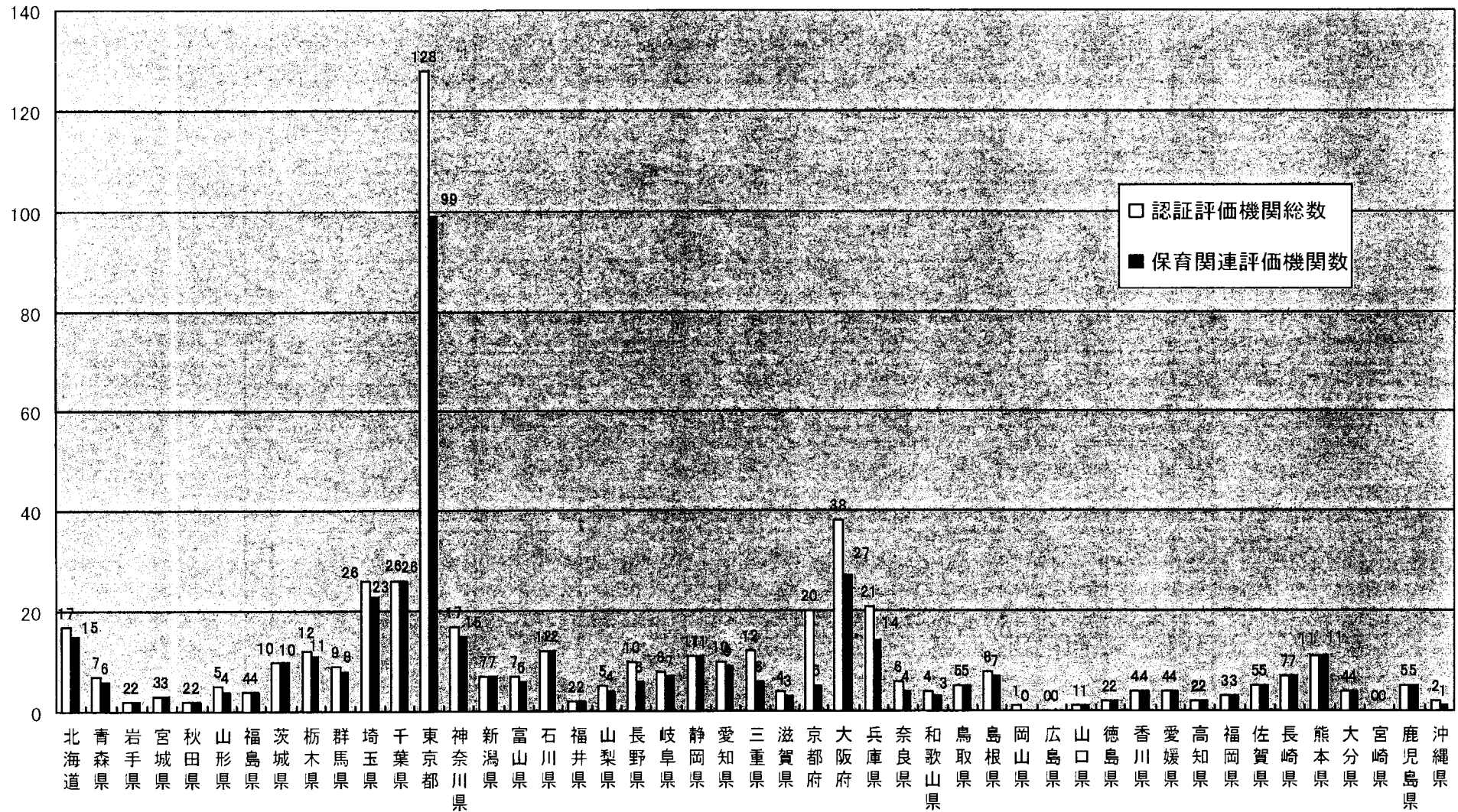
(H18. 5. 1現在)

	市町村の人口規模						計	
	5千人未満	5千～1万人	1～2万人	2～5万人	5～10万人	10万人以上		
市 町 村 数	幼稚園・保育所設置	62	159	262	417	275	282	1,457
		3.4%	8.6%	14.2%	22.6%	14.9%	15.3%	79.1%
	幼稚園のみ設置	19	2	6	2	0	1	30
		1.0%	0.1%	0.3%	0.1%	0.0%	0.1%	1.6%
	保育所のみ設置	144	94	64	24	1	0	327
		7.8%	5.1%	3.5%	1.3%	0.1%	0.0%	17.7%
	幼稚園・保育所とも未設置	25	3	0	0	1	0	29
		1.4%	0.2%	0.0%	0.0%	0.1%	0.0%	1.6%
計	250	258	332	443	277	283	1,843	
	13.6%	14.0%	18.0%	24.0%	15.0%	15.4%	100.0%	
幼稚園設置	81	161	268	419	275	283	1,487	
	4.4%	8.7%	14.5%	22.7%	14.9%	15.4%	80.7%	
幼稚園未設置	169	97	64	24	2	0	356	
	9.2%	5.3%	3.5%	1.3%	0.1%	0.0%	19.3%	
保育所設置	206	253	326	441	276	282	1,784	
	11.2%	13.7%	17.7%	23.9%	15.0%	15.3%	96.8%	
保育所未設置	44	5	6	2	1	1	59	
	2.4%	0.3%	0.3%	0.1%	0.1%	0.1%	3.2%	

注)東京23区は、1市町村として扱っている。

文部科学省調べ

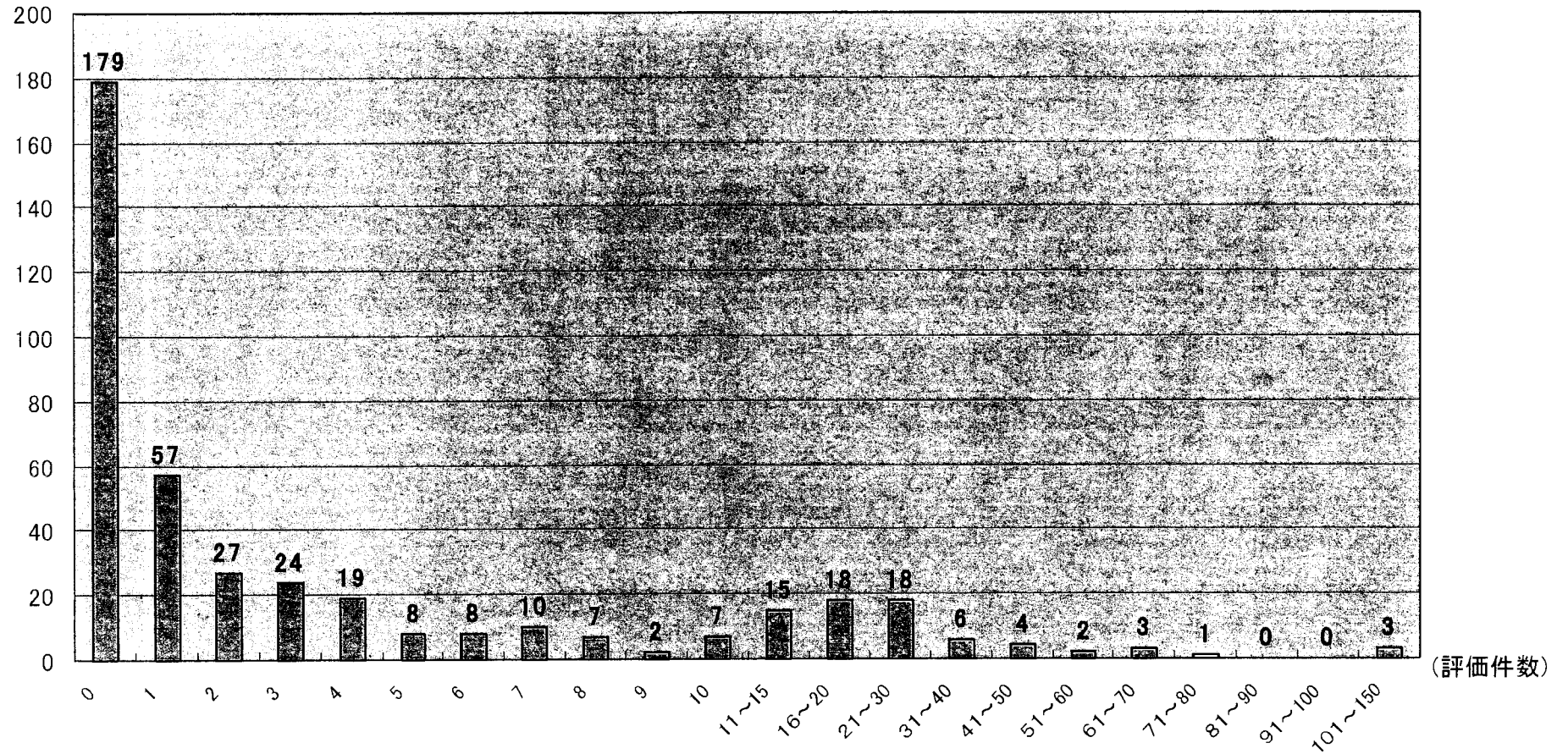
# 福祉サービスにかかる認証評価機関数



【出典：全国社会福祉協議会『認証評価機関名簿（平成20年3月末日現在）』】

# 認証評価機関による児童福祉施設評価件数(平成19年度)

(評価機関数)



【出典:全国社会福祉協議会『認証評価機関名簿(平成20年3月末日現在)』】

資料：財団法人こども未来財団  
 平成19年度児童関連サービス調査研究等事業「次世代育成  
 支援が地域出生力に及ぼす影響」に関する調査研究 報告書  
 (主任研究者：岩淵勝好 東北福祉大学教授)  
 (平成20年2月)(抜粋)

第5節 下條村(長野県)

1. 下條村の概要

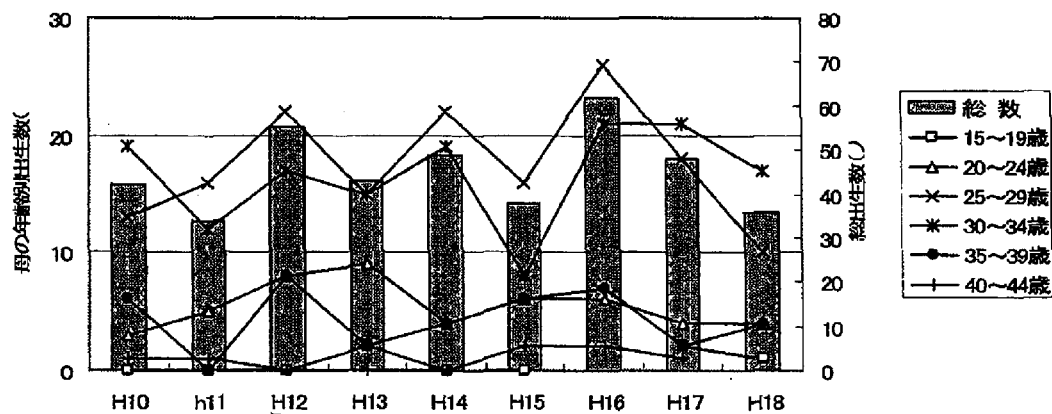
下條村は、総面積 37.7k m<sup>2</sup>、そのうち山林面積が 26.k m<sup>2</sup>で林野率は 69.4%を占める。また耕地は 4.4k m<sup>2</sup>、宅地 1.15k m<sup>2</sup>に過ぎない。

人口は、2007年4月現在 4,216人で、1991年の 3,800人から増加傾向にある。65歳以上人口も割合は 28.8%と全国平均に比べて高いものの、0~14歳人口の割合も高く、2007年4月の 17.1%は長野県下で最も高い。

産業別人口割合をみると、第一次産業 26.9%で、全国平均に比べるとかなり高い。第二次産業も 31.3%と比較的高い割合を示している。

この下條村は、近年出生率が回復している自治体として注目されている。  
 最近の平均的な出生率は 2 を上回っている。

図 3-1-10 下條村の出生数の推移



(出典：厚生労働省統計情報部『人口動態統計』より作成)

2. 子育て支援

下條村のような小さな自治体で、幼児から中学生までの医療費無料化(2006年度から)がおこなわれていることは特筆すべきである。

また、2007年度からは、保育料一律 10%の引下げがおこなわれている。