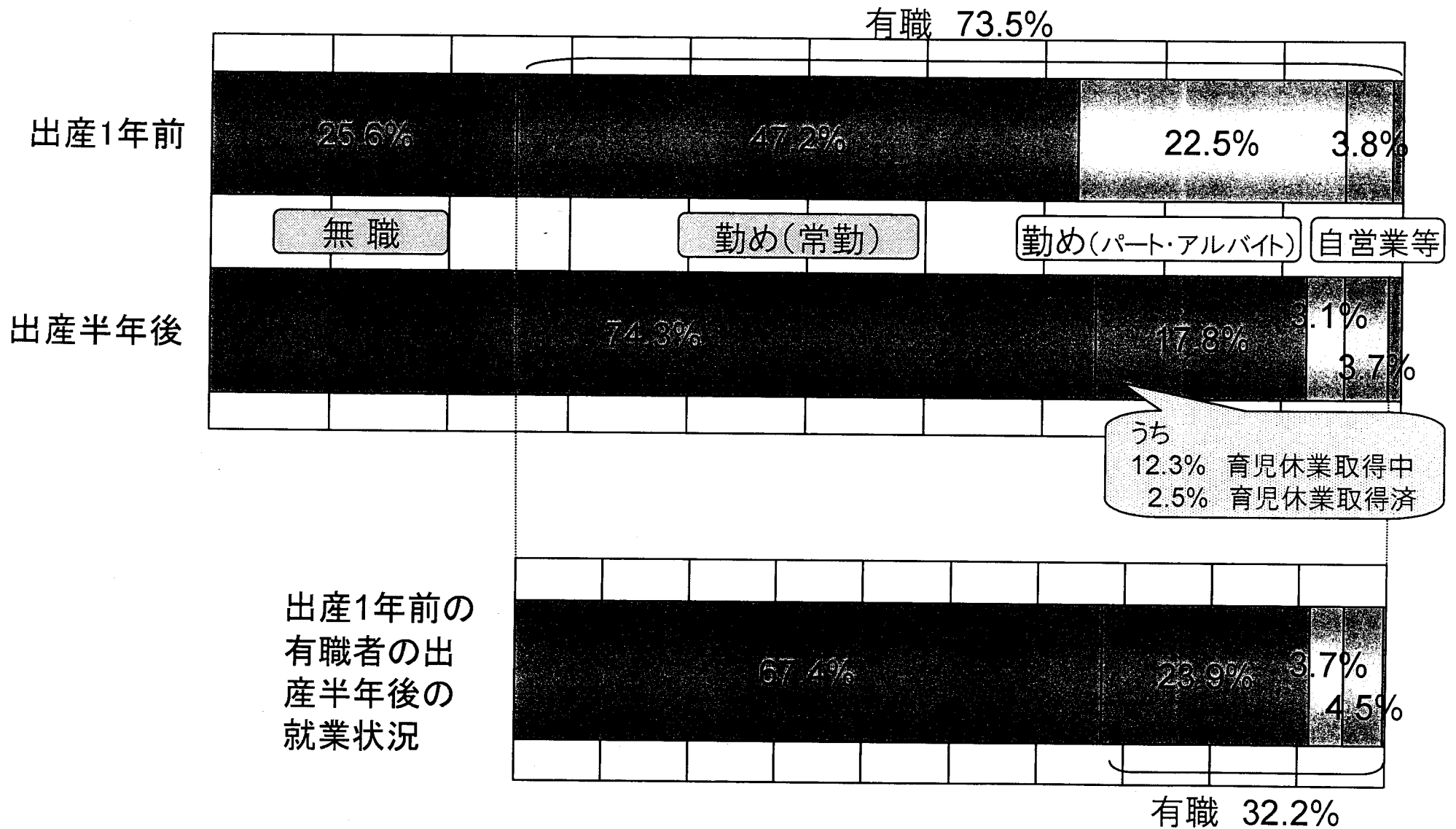


# 次世代育成支援に関する 制度の現状と課題 (第4回資料の補足)

# 第1子出産前後の女性の就業状況の変化(1)

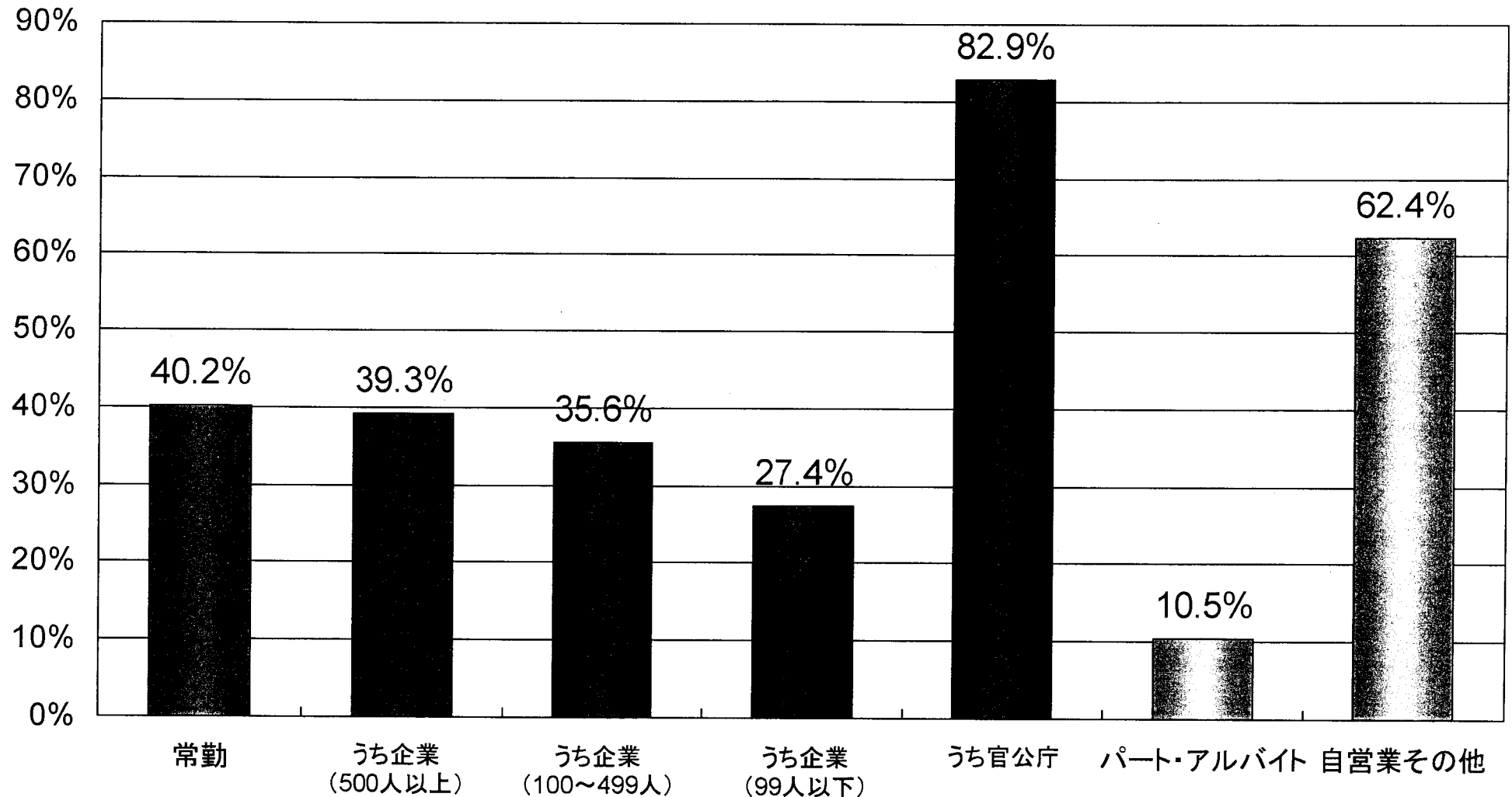


(注) 調査対象は平成13年1月10日～17日、7月10日～17日の間に出生した子の母親

(資料) 厚生労働省「第1回21世紀出生児縦断調査結果」(平成14年)

# 第1子出産前後の女性の就業状況の変化(2)

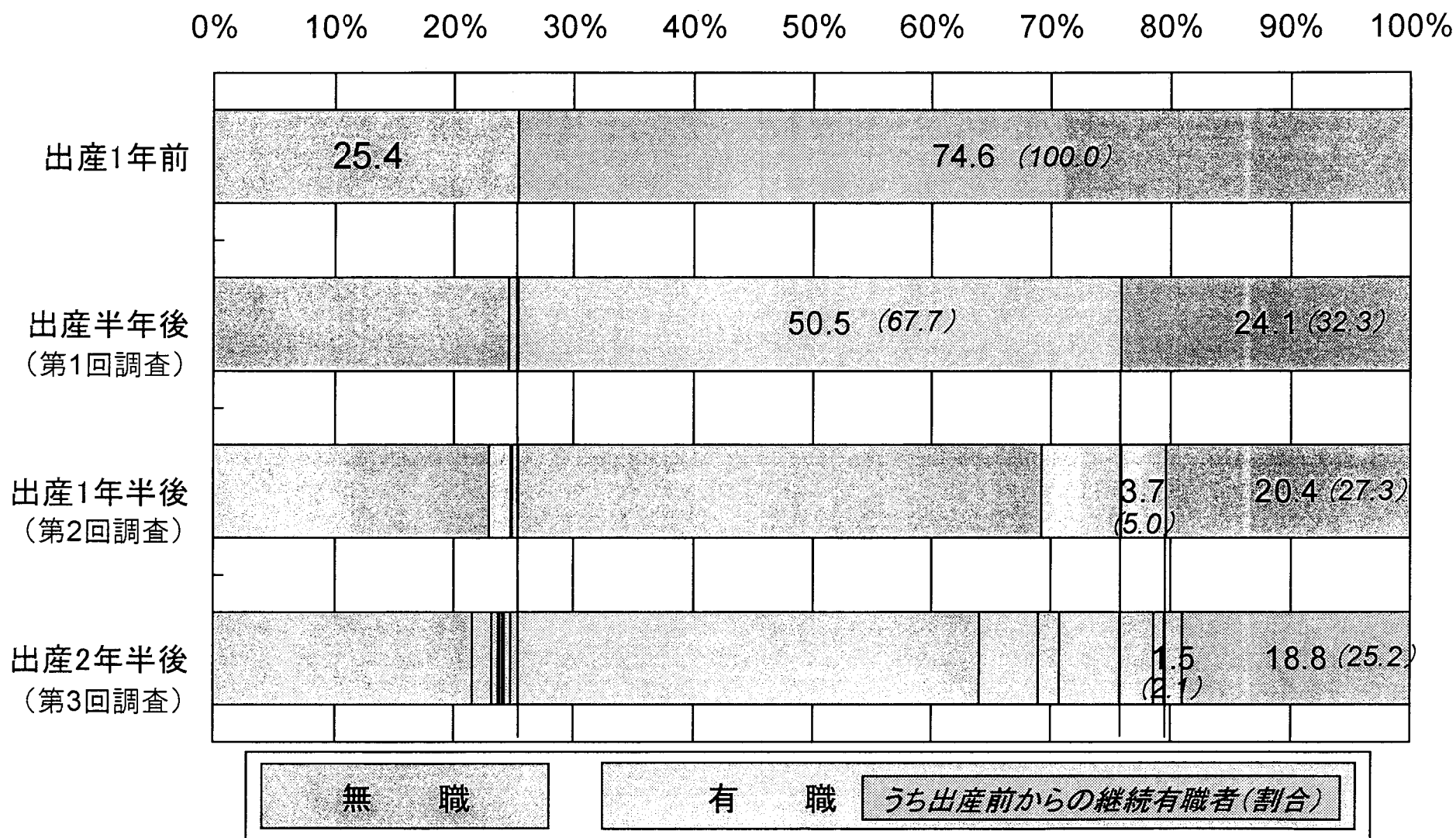
○ 第一子出産1年前に有職だった母親の出産半年後も継続して就業している割合



(注) 調査対象は平成13年1月10日~17日、7月10日~17日の間に出生した子の母親

(資料)厚生労働省「第1回21世紀出生児縦断調査結果」(平成14年)

# 第1子出産前後の女性の就業状況の変化(3)

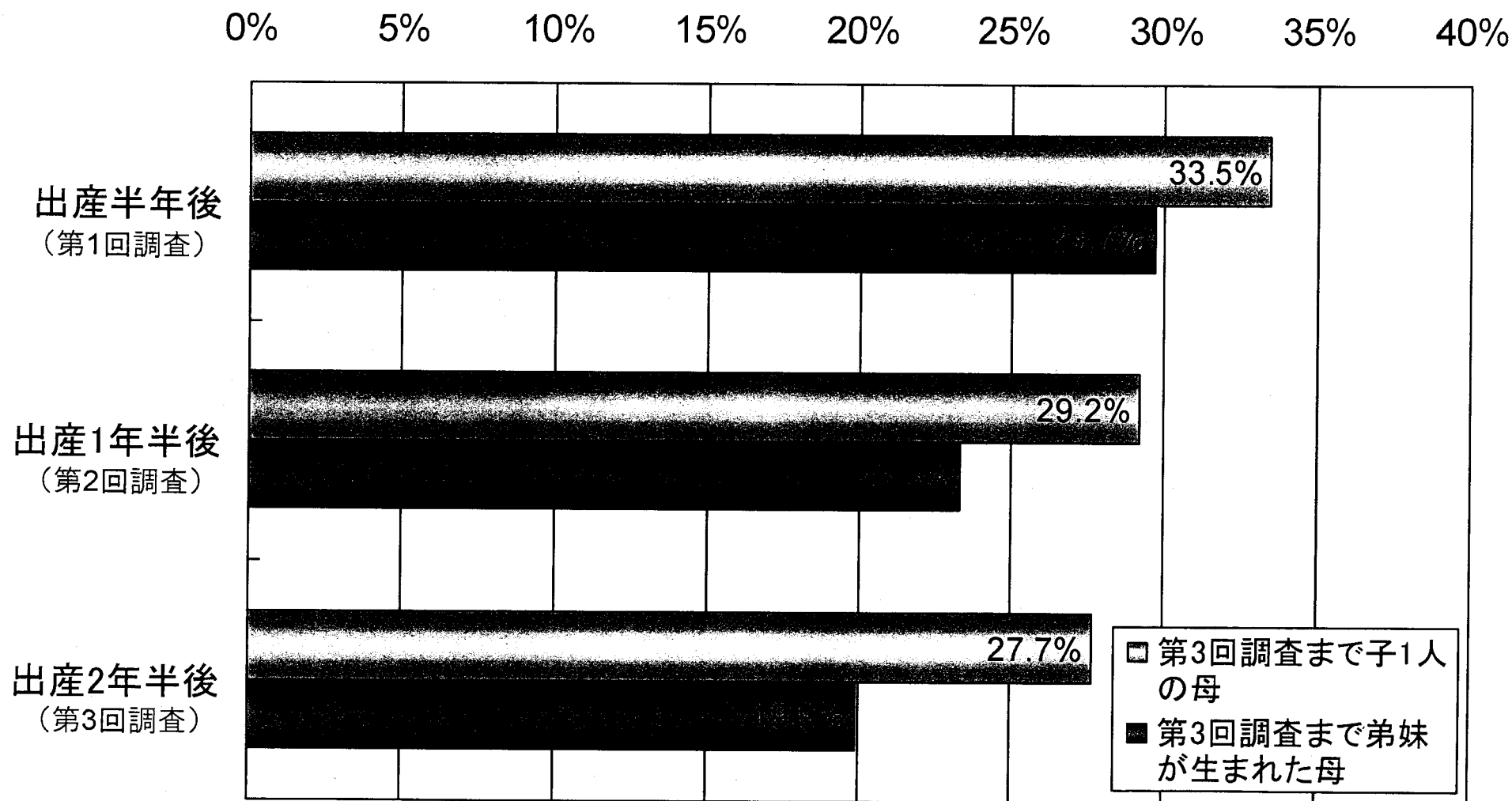


(注) 平成13年1月10日～17日、7月10日～17日の間に第1子を出生した子の母親で、第1回～第3回調査まで回答を得た者を集計(就業状況不詳の者を除く。その後に弟妹の出生があった者となかった者両方を含む)

(資料)厚生労働省「第3回21世紀出生児縦断調査結果」(平成16年) 3

# 第1子出産前後の女性の就業状況の変化(4)

【出産1年前に有職だった者のうち、その後有職が継続している者の割合】

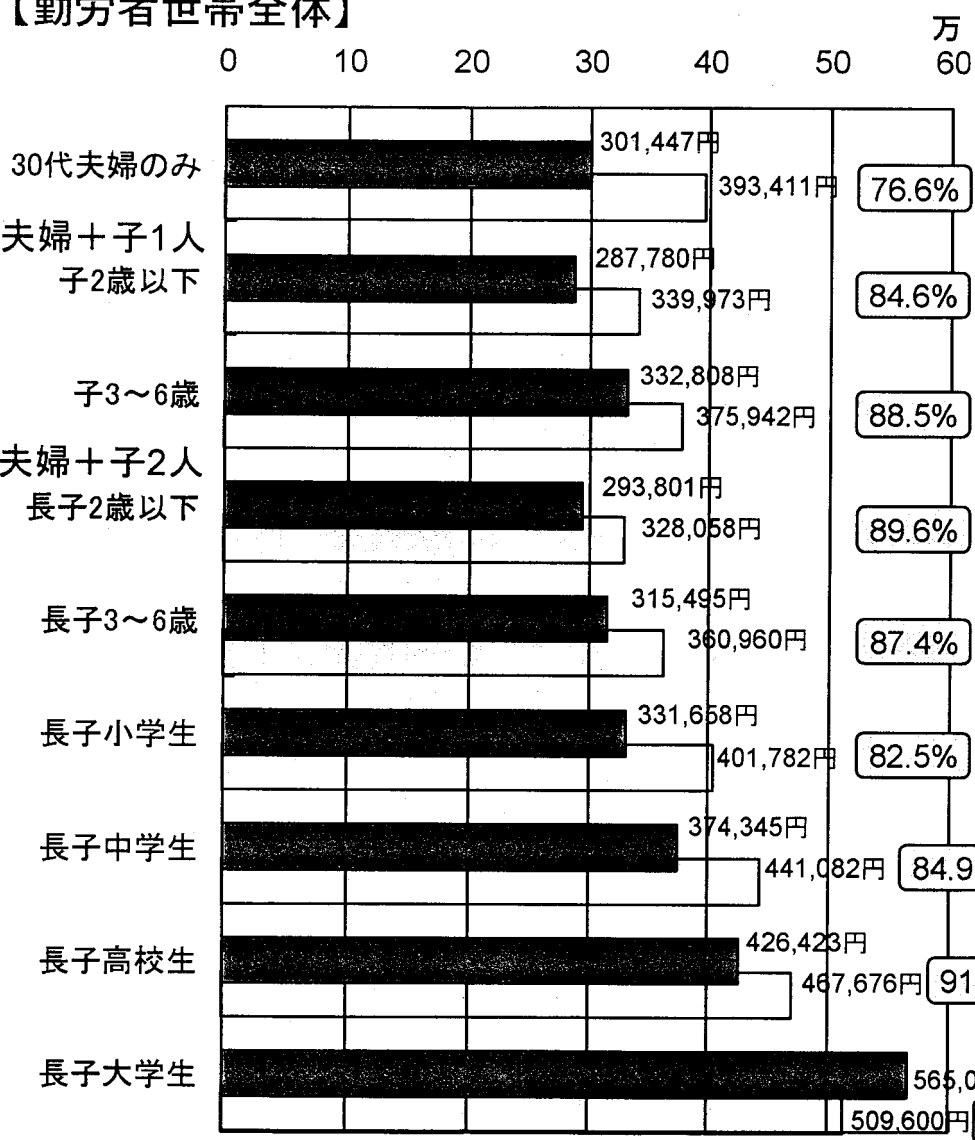


(注) 平成13年1月10日～17日、7月10日～17日の間に第1子を出産した子の母親で、第1回～第3回調査まで回答を得た者を集計(就業状況不詳の者を除く)

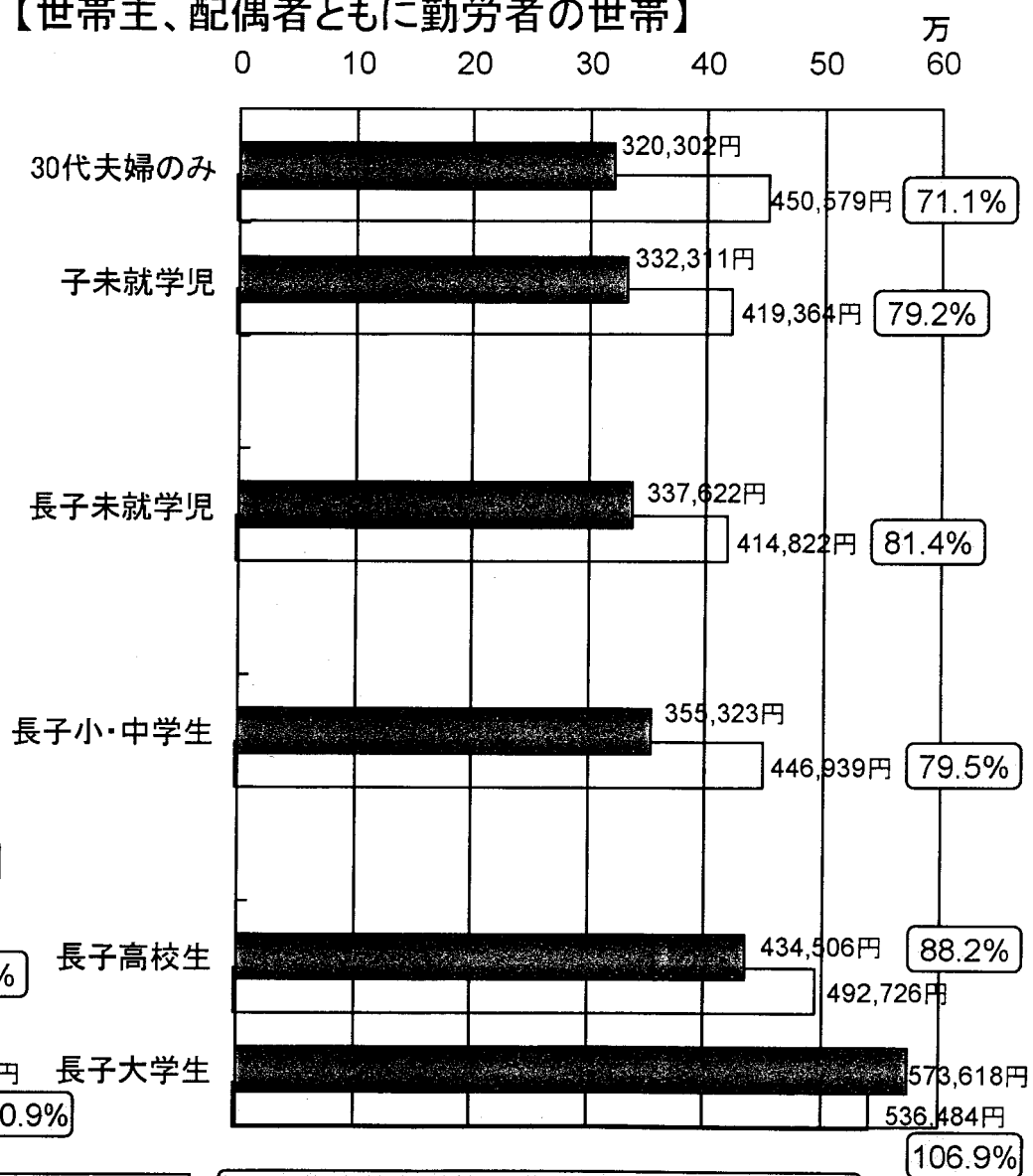
(資料)厚生労働省「第3回21世紀出生児縦断調査結果」(平成16年)

# 子どもの成長と子育て家庭の家計の変化(共働き世帯との比較)

【勤労者世帯全体】



【世帯主、配偶者ともに勤労者の世帯】



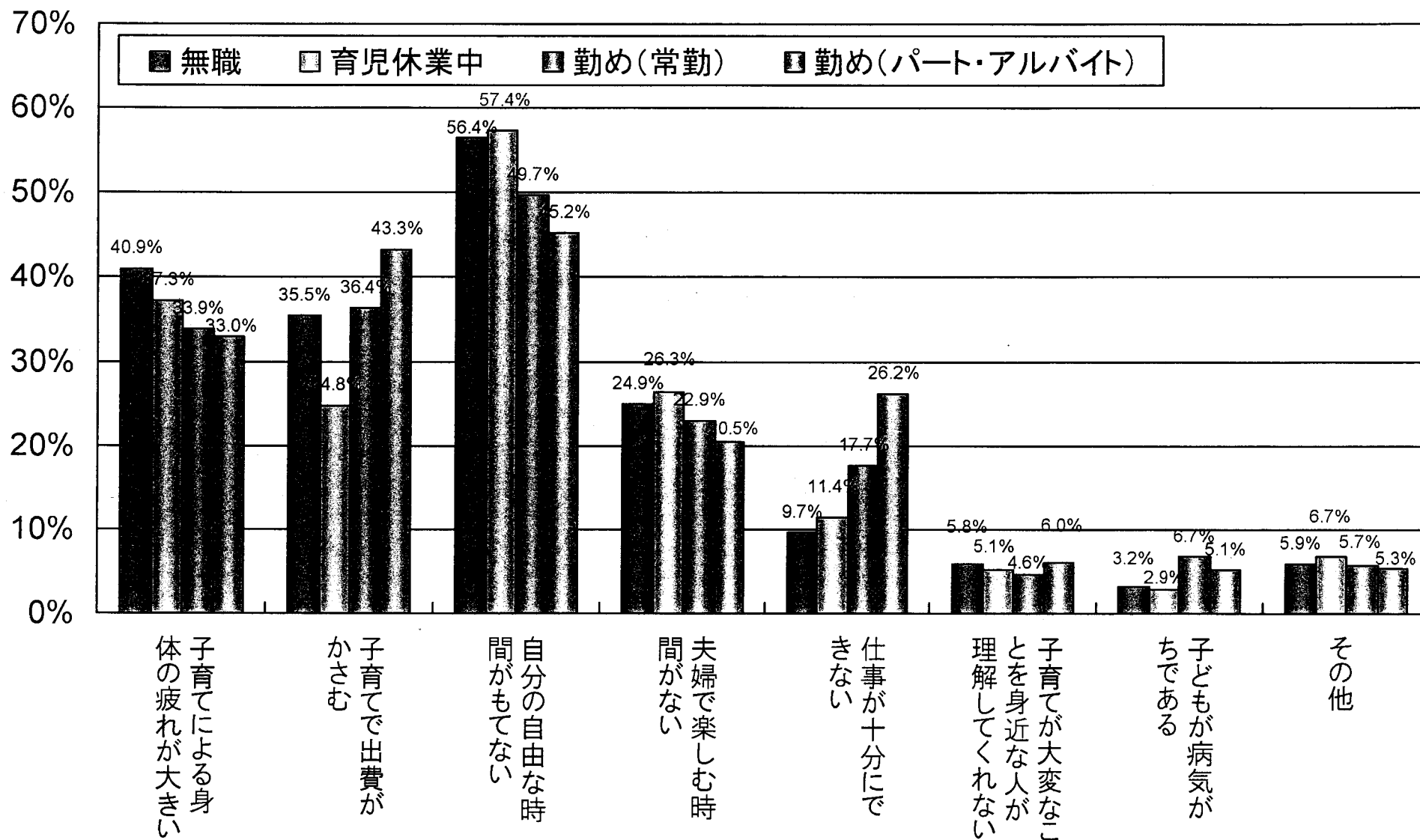
消費支出(消費支出+土地家屋借金返済)

可処分所得

(消費支出+土地家屋借金返済) / 可処分所得

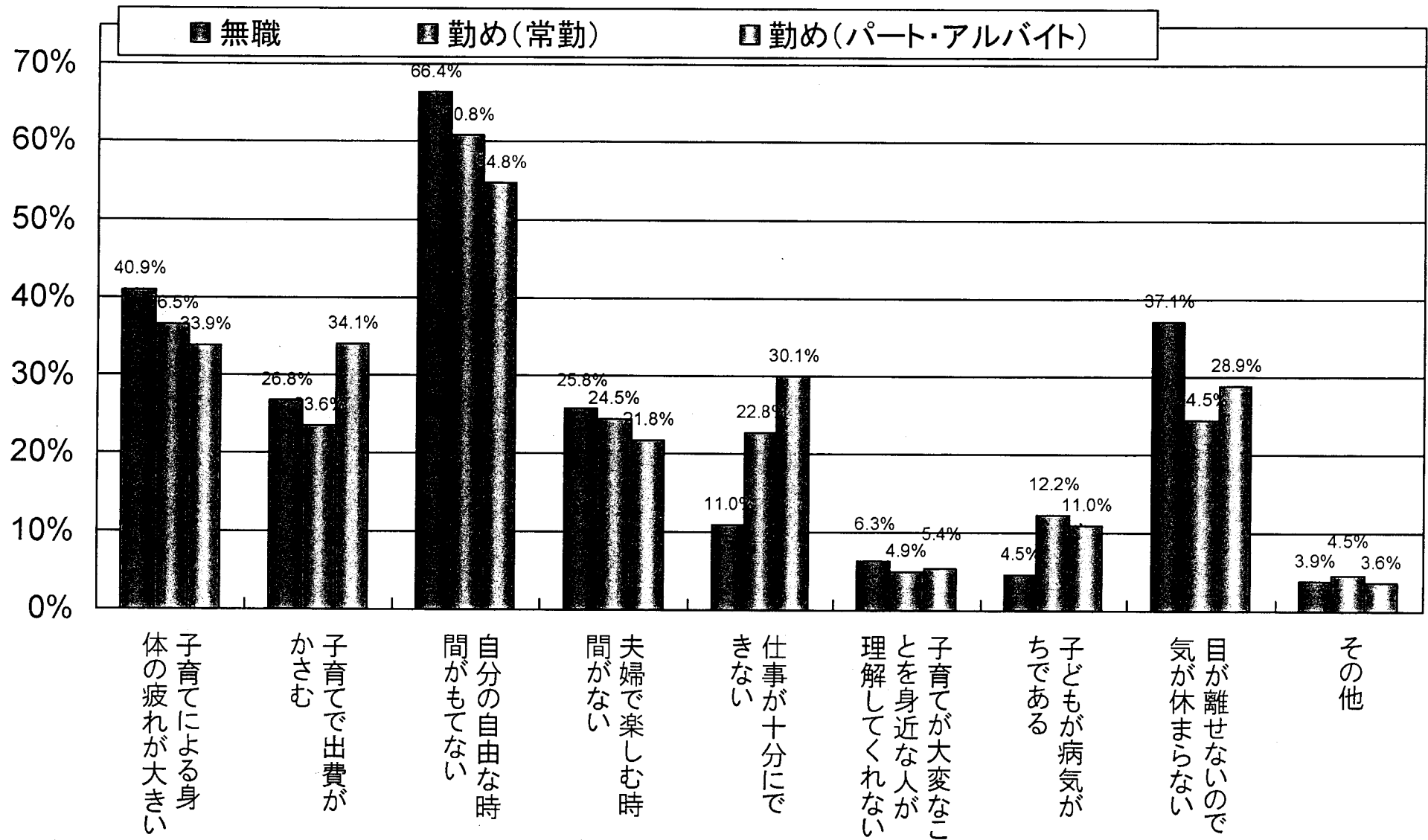
(資料) 総務省「全国消費実態調査」(平成16年)より作成。各世帯類型ごとの1月当たりの支出と可処分所得を比較したもの

# 子どもをもって負担に思うこと(出産半年後、母の就業別)



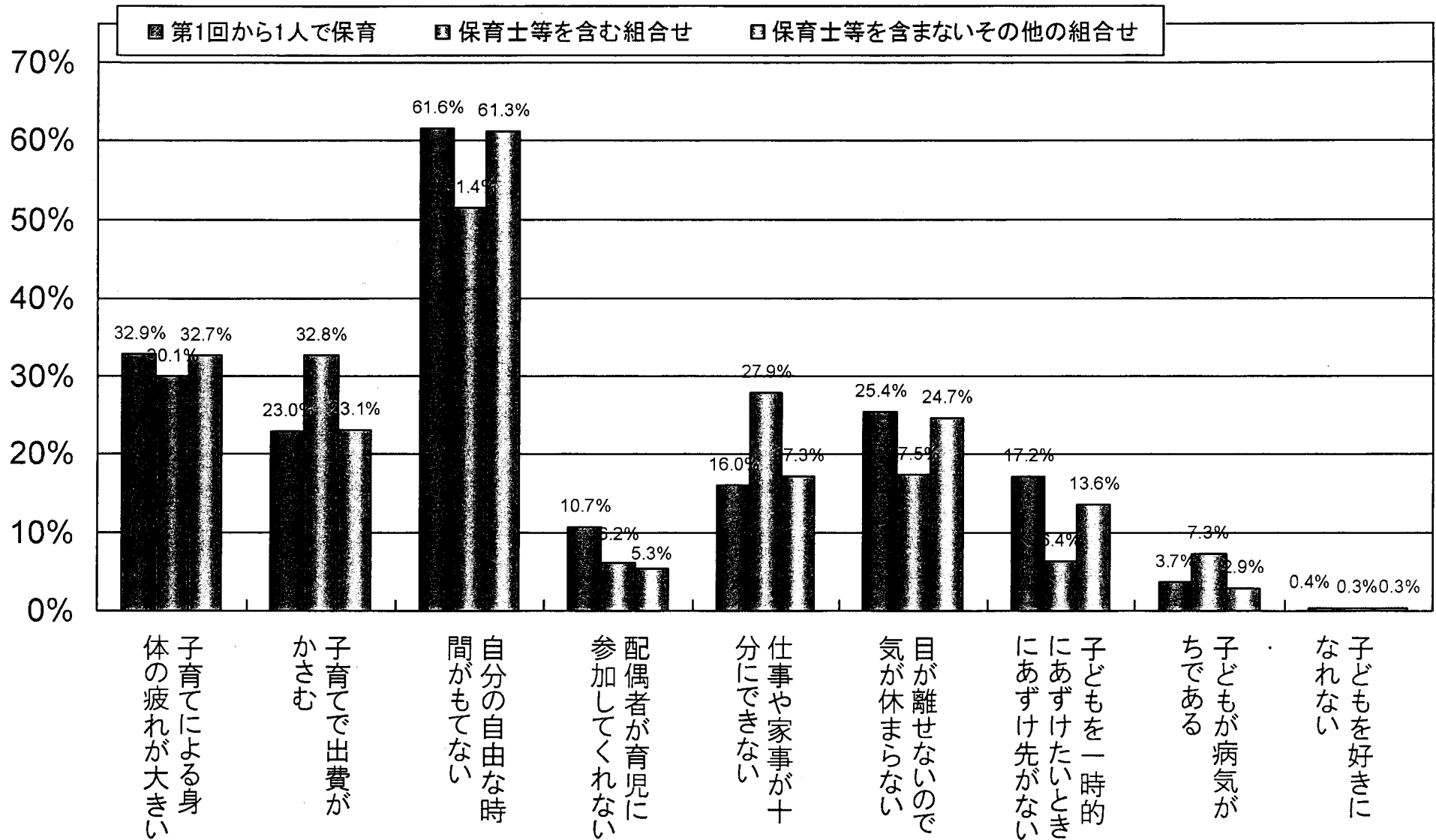
(資料)厚生労働省「第1回21世紀出生児縦断調査結果」(平成14年)

# 子どもをもって負担に思うこと(出産1年半後、母の就業別)





# 子どもをもって負担に思うこと(出産2年半後、保育の形態別)



(注)第1回から第3回調査まで回答を得た者を集計。項目が多いため、主な項目のみ掲げた。

(資料)厚生労働省「第3回21世紀出生児縦断調査結果」(平成16年) 8